

**Zeitschrift:** Bauen + Wohnen = Construction + habitation = Building + home : internationale Zeitschrift

**Herausgeber:** Bauen + Wohnen

**Band:** 21 (1967)

**Heft:** 12: Bauen in England = Construction en Angleterre = Building in England

**Artikel:** Wohnbebauung am Themse-Ufer = Construction d'habitation au bord de la Tamise = Housing project on the Themse

**Autor:** [s.n.]

**DOI:** <https://doi.org/10.5169/seals-333002>

### **Nutzungsbedingungen**

Die ETH-Bibliothek ist die Anbieterin der digitalisierten Zeitschriften auf E-Periodica. Sie besitzt keine Urheberrechte an den Zeitschriften und ist nicht verantwortlich für deren Inhalte. Die Rechte liegen in der Regel bei den Herausgebern beziehungsweise den externen Rechteinhabern. Das Veröffentlichen von Bildern in Print- und Online-Publikationen sowie auf Social Media-Kanälen oder Webseiten ist nur mit vorheriger Genehmigung der Rechteinhaber erlaubt. [Mehr erfahren](#)

### **Conditions d'utilisation**

L'ETH Library est le fournisseur des revues numérisées. Elle ne détient aucun droit d'auteur sur les revues et n'est pas responsable de leur contenu. En règle générale, les droits sont détenus par les éditeurs ou les détenteurs de droits externes. La reproduction d'images dans des publications imprimées ou en ligne ainsi que sur des canaux de médias sociaux ou des sites web n'est autorisée qu'avec l'accord préalable des détenteurs des droits. [En savoir plus](#)

### **Terms of use**

The ETH Library is the provider of the digitised journals. It does not own any copyrights to the journals and is not responsible for their content. The rights usually lie with the publishers or the external rights holders. Publishing images in print and online publications, as well as on social media channels or websites, is only permitted with the prior consent of the rights holders. [Find out more](#)

**Download PDF:** 23.02.2026

**ETH-Bibliothek Zürich, E-Periodica, <https://www.e-periodica.ch>**

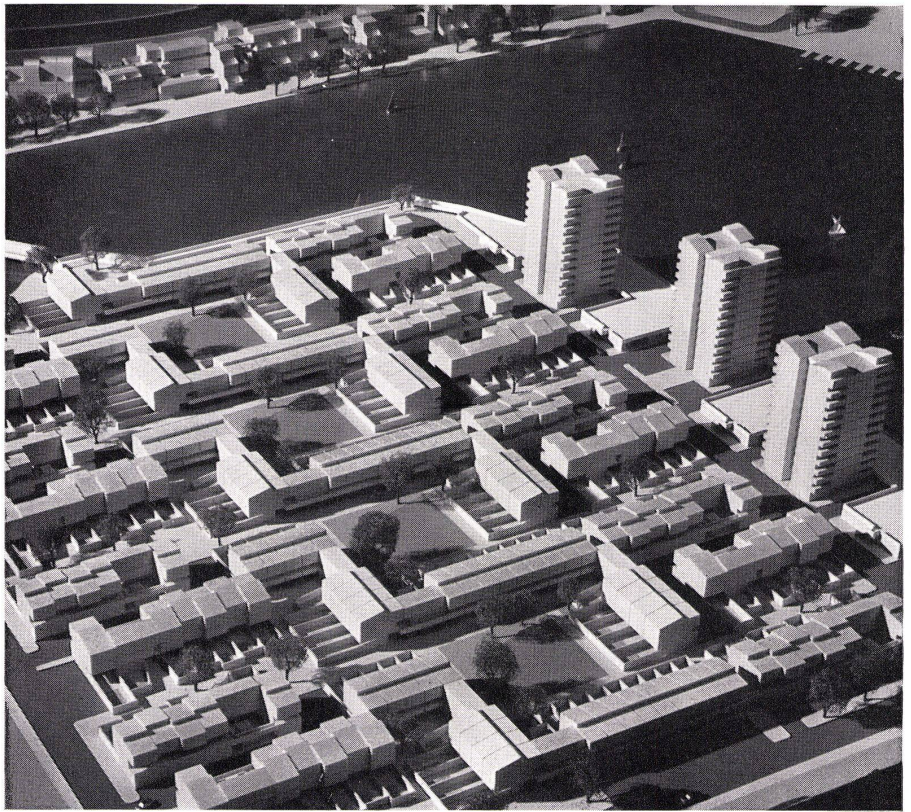


Architekt: Hubert Bennett, London  
Greater London Council

## Wohnbebauung am Themse-Ufer

Construction d'habitations au bord de la  
Tamise

Housing project on the Themse



1

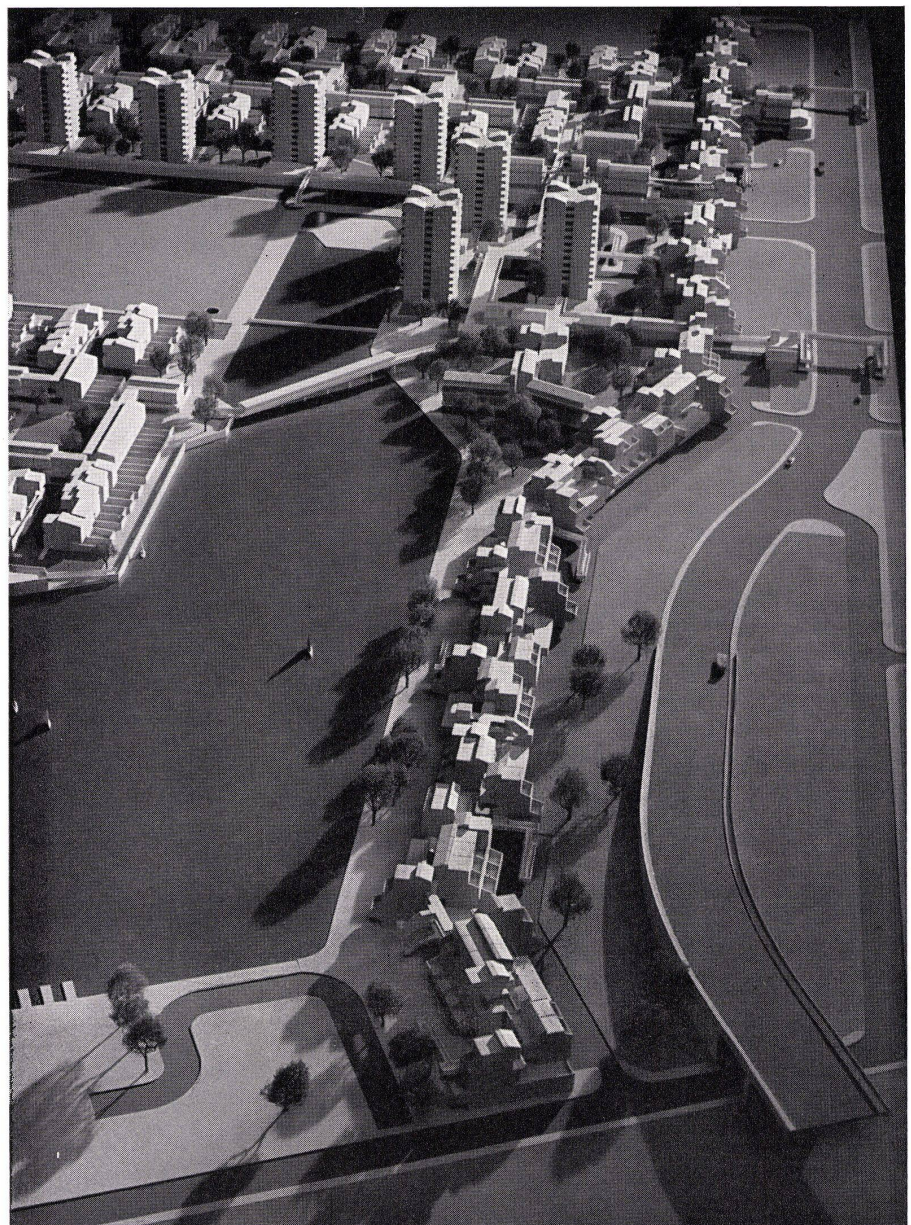
Die erste Phase des Projekts, die bereits begonnen wurde, soll in fünf Jahren 4000 Wohnungen umfassen.

Das flache Gelände liegt an der Themsemündung. Da sein Niveau niedriger ist als der Wasserstand bei Flut, muß der Boden laufend entwässert werden. Die Nutzung des Erdgeschosses ist beschränkt.

Etappe 1 der ersten Phase enthält:

Wohnungen für 1 Person (Altenwohng.)	50
2 Personen ( „ )	65
2 Personen	288
3 Personen	296
4 Personen	416
5 Personen	335
6 Personen	44

Zahl der Wohnungen 1494, Zahl der Einwohner 5245. Die angestrebte Dichte beträgt 240 Ew./ha., 70 Wo./ha. Es sind 13geschossige Punkthäuser für Mietwohnungen vorgesehen, 2- bis 5geschossige Maisonette-Blocks, in Ost-West-Richtung terrassiert und 3geschossige Reihenhäuser. Die Wohnungen liegen grundsätzlich in den Obergeschossen, das Erdgeschoß bleibt Verkehr, Garagen, Dienstleistungen usw. vorbehalten.

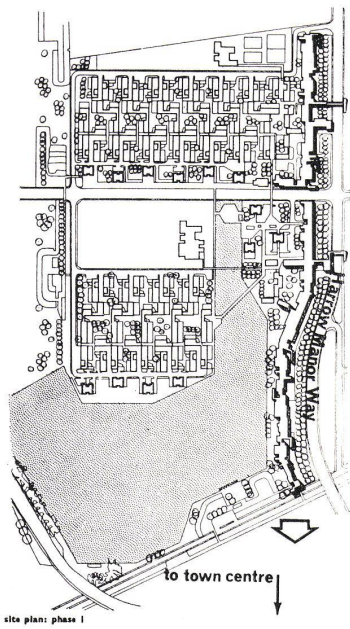


2

1  
Modellansicht von Norden.  
Vue de la maquette depuis le nord.  
Model view from north.

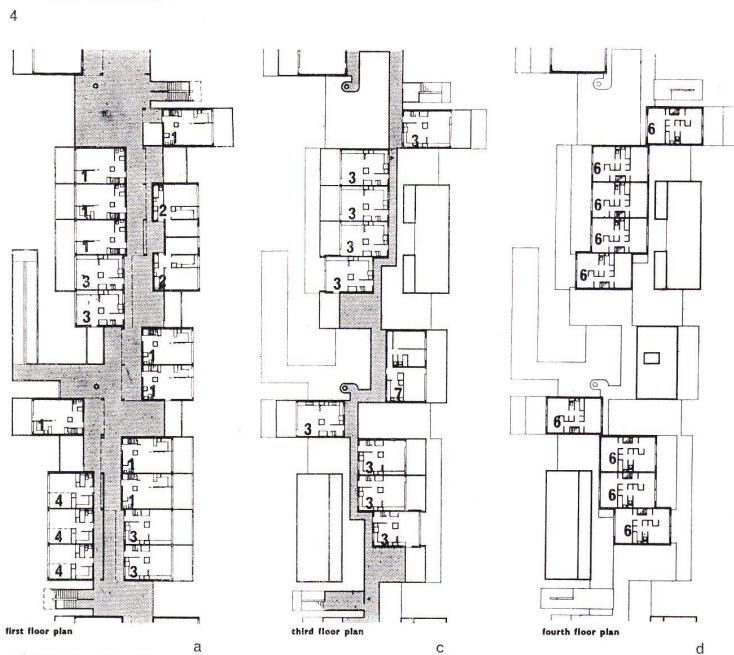
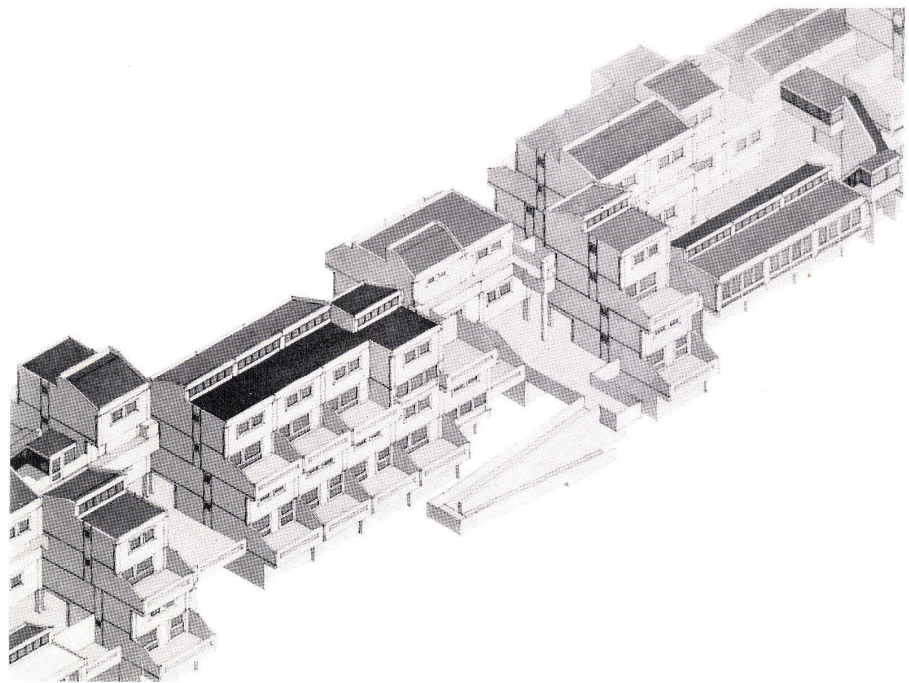
2  
Modellansicht von Osten.  
Vue de la maquette de l'est.  
Model view from east.





3  
Lageplan, Phase 1.  
Situation, phase 1.  
Site plan, phase 1.

4  
Isometrie der terrassierten Maisonette-Wohnungen.  
Isométrie des appartements-maisonnettes en terrasse.  
Isometric diagram of the terraced maisonette units.



5  
Grundrisse und Schnitte Maisonette-Wohnungen.  
Plans et coupes des appartements-maisonnettes.  
Plans and sections of the maisonette units.

- a Grundriß 1. Obergeschoß / Plan 1er étage / First floor plan
- b Grundriß 2. Obergeschoß / Plan 2ème étage / Second floor plan
- c Grundriß 3. Obergeschoß / Plan 3ème étage / Third floor plan
- d Grundriß 4. Obergeschoß / Plan 4ème étage / Fourth floor plan
- e Grundriß Erdgeschoß / Rez-de-chaussée / Ground floor plan

- 1 Wohnraum, Maisonette-Wohnung für 5 Personen / Séjour, maisonnette pour 5 personnes / Living floor, 5 person maisonette
- 2 Wohnung für 2 Personen / Appartement pour 2 personnes / 2 person flat
- 3 Wohnraum, Maisonette für 4 Personen / Séjour, maisonnette pour 4 personnes / Living floor, 4 person maisonette
- 4 Apartment für 1 Person / Appartement pour 1 personne / 1 person flat
- 5 Schlafräume, Maisonette für 5 Personen / Chambres à coucher, maisonnette pour 5 personnes / Bedroom floor, 5 person maisonette
- 6 Schlafräume, Maisonette für 4 Personen / Chambres à coucher, maisonnette pour 4 personnes / Bedroom floor, 4 person maisonette
- 7 Maisonette für 3 Personen / Maisonnette pour 3 personnes / 3 person maisonette
- 9 Garagen / Garages

