

Zeitschrift: Bauen + Wohnen = Construction + habitation = Building + home : internationale Zeitschrift

Herausgeber: Bauen + Wohnen

Band: 21 (1967)

Heft: 11: Bauforschung = Construction research = Recherche en construction

Werbung

Nutzungsbedingungen

Die ETH-Bibliothek ist die Anbieterin der digitalisierten Zeitschriften auf E-Periodica. Sie besitzt keine Urheberrechte an den Zeitschriften und ist nicht verantwortlich für deren Inhalte. Die Rechte liegen in der Regel bei den Herausgebern beziehungsweise den externen Rechteinhabern. Das Veröffentlichen von Bildern in Print- und Online-Publikationen sowie auf Social Media-Kanälen oder Webseiten ist nur mit vorheriger Genehmigung der Rechteinhaber erlaubt. [Mehr erfahren](#)

Conditions d'utilisation

L'ETH Library est le fournisseur des revues numérisées. Elle ne détient aucun droit d'auteur sur les revues et n'est pas responsable de leur contenu. En règle générale, les droits sont détenus par les éditeurs ou les détenteurs de droits externes. La reproduction d'images dans des publications imprimées ou en ligne ainsi que sur des canaux de médias sociaux ou des sites web n'est autorisée qu'avec l'accord préalable des détenteurs des droits. [En savoir plus](#)

Terms of use

The ETH Library is the provider of the digitised journals. It does not own any copyrights to the journals and is not responsible for their content. The rights usually lie with the publishers or the external rights holders. Publishing images in print and online publications, as well as on social media channels or websites, is only permitted with the prior consent of the rights holders. [Find out more](#)

Download PDF: 03.01.2026

ETH-Bibliothek Zürich, E-Periodica, <https://www.e-periodica.ch>

Ein moderner Gasherd



(glückliche Hausfrau!)

**und
heisses Wasser,
so viel und so oft man will,**

(dazu Gasapparate zum Waschen und Trocknen, Heizen und Kühlen)

machen

(wenn Sie nur wollen)

**aus einem
Haus**

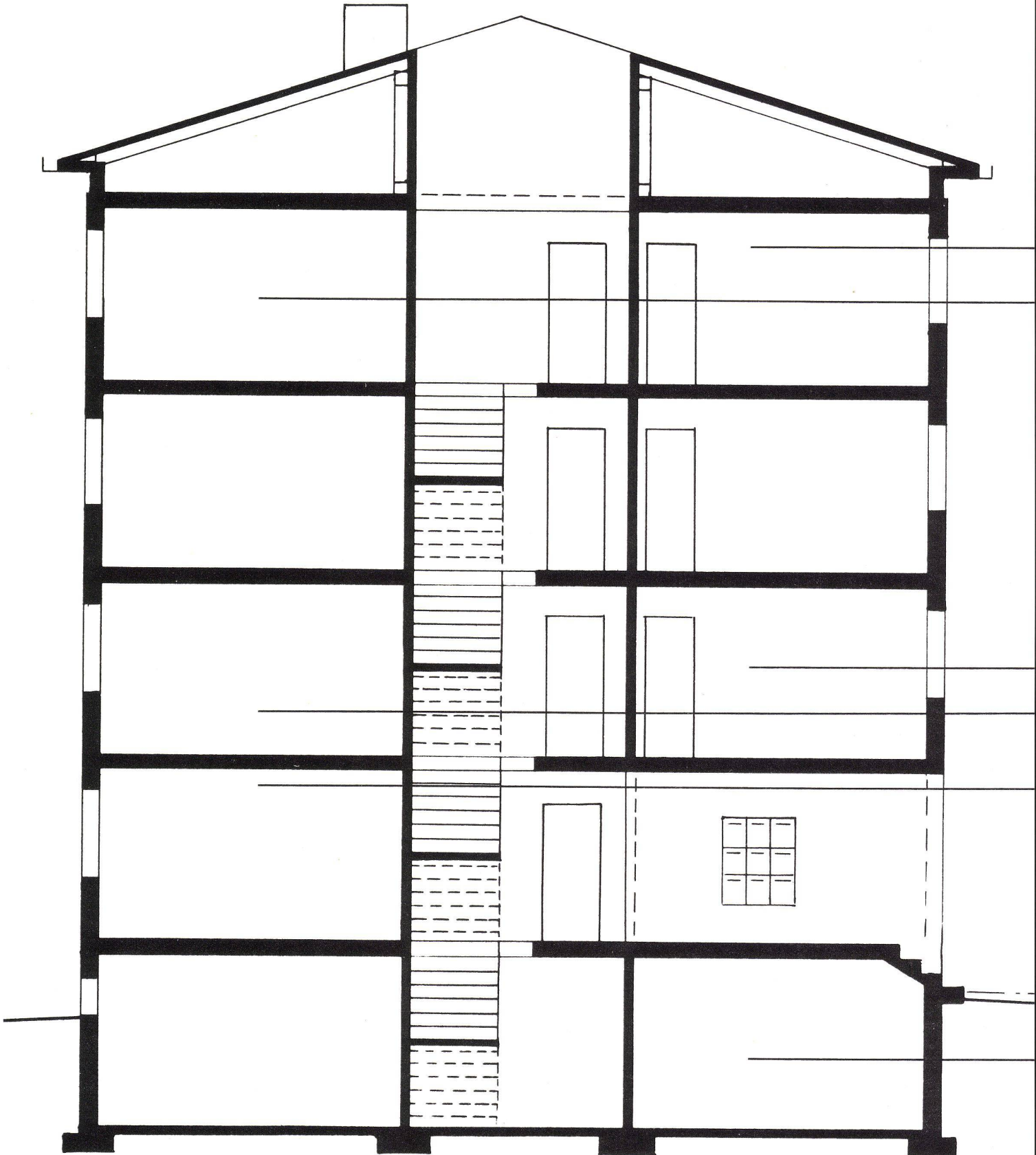
(ohne viel Umstände und Kosten)

**eine moderne
Liegenschaft**

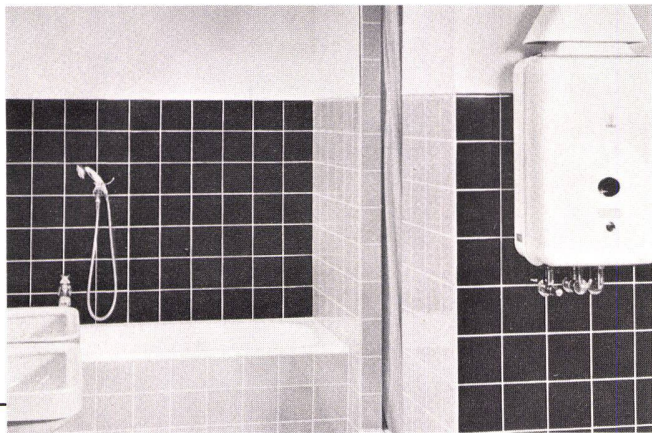


**So komfortabel wohnen und leben Sie,
wenn Sie die Gasleitung voll ausnützen**

(die Gasleitung, die ja schon im Hause ist):

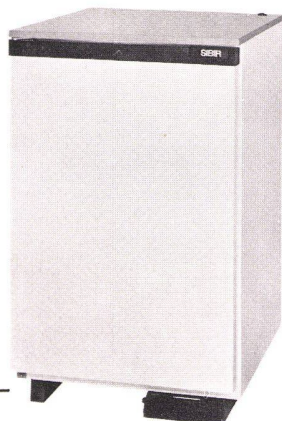
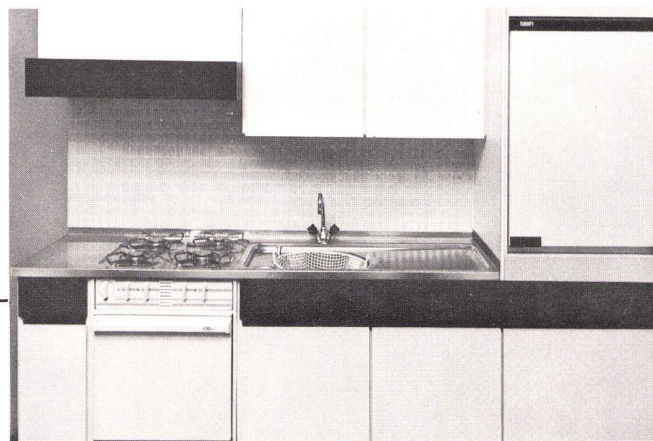


Gasapparate machen aus leitungsfrischem, kaltem Wasser, im Nu und zu jeder Zeit, leitungsfrisches, heißes Wasser. So viel und so oft man will. Sie können 24 Stunden, Tag und Nacht, beliebig viel waschen, baden und duschen. Soviel Komfort bietet Gas.



Wer kochen kann, schätzt Gas. Denn ob köcheln oder kochen, nur Gas allein gehorcht sofort. Ein Gasherd ermöglicht deshalb die raffiniertesten Kocheffekte. Das wird Ihnen jeder Meisterkoch bestätigen.

Ein moderner Gasherd ist ein wichtiger Schritt zur guten Küche und zum noch besseren Kochen. Soviel Kochkomfort bietet Gas.

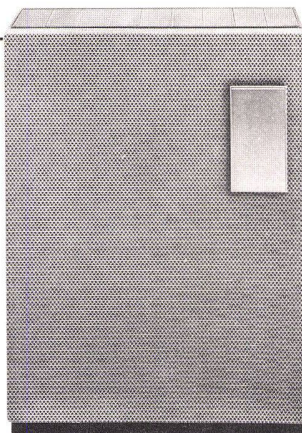
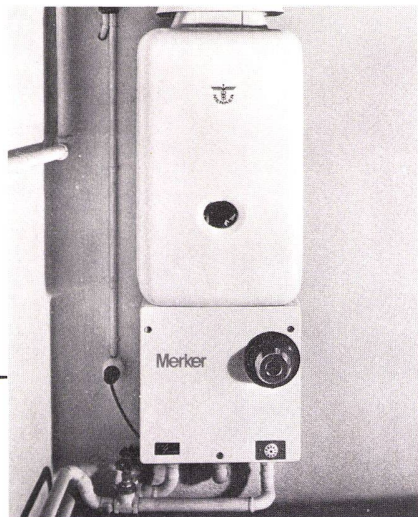


Gas kühlt auch den Kühlschrank. Also Kälte durch Wärme. Und Gas kühlt ohne Motor. Also ohne Geräusch. Und Gas kühlt ohne beweglichen Teil. Also ohne Erschütterung.

Soviel Kühlkomfort bietet Gas.

Gas liefert zum Waschen oder zum Trocknen unbeschränkte, kräftige Wärme. Denn Gas heizt schnell und bringt darum das Wasser rasch auf die für eine optimale Waschkraft nötige Temperatur. Darum der hohe Kocheffekt beim Waschen in Gasautomaten mit Drucktasten oder Lochkarten.

Soviel Waschkomfort bietet Gas.



Eine Gasheizung wärmt im Nu, und ohne Brennstofflager im Haus, kleine und große Räume. Und das ohne Bestellung und Vorauszahlung des Brennstoffes.

Gasheizgeräte bieten moderne Lösungen für die Beheizung ganzer Häuser, ganzer Etagen oder einzelner Räume.

Über die Möglichkeiten der Einrichtung von Gasheizungen orientiert Sie das Gaswerk.

Eine bisher handbediente Heizanlage kann ohne weiteres und ohne viel Kosten auf Gas umgestellt werden.

Ein zentraler Durchlaufheizer braucht wenig Platz. Er kann in Wandschrank oder Nische montiert werden. Und wenn kein Schornstein vorhanden ist, als Außenwandgerät. Auch kleine

Spezialgaskessel bieten viele Vorteile in einer älteren Liegenschaft.

Gasheizgeräte erfordern geringe Anschaffungskosten und ermöglichen eine getrennte Heizkostenabrechnung bei Einzelraum- oder Etagenheizung.

Soviel Heizkomfort bietet Gas.

Moderne Küche mit Gasrechaud, hochgestelltem Backofen und Gaskühlschrank. Sämtliche Leitungen und Anschlüsse in Altbauten werden mit einer modernen Einbauküche verdeckt.



Gas hat so viele bequeme Seiten für Sie:

Vielseitige Anwendungsmöglichkeiten

- Gas zum Kochen
- Gas zum Waschen und Trocknen
- Gas zur Warmwasserbereitung
- Gas zum Kühlen
- Gas zum Heizen

Schnelle Wärme

- kein langes Anheizen
- kurze Kochzeiten (großer Vorteil bei Rezepten mit ausdrücklicher Kurzkochzeit)
- kürzeste Aufheizzeiten beim Heizen und bei der Warmwasserbereitung

Sichtbare Flamme

- Sichtbarkeit gibt Sicherheit

Anpassungs- und Regulierfähigkeit

- feine Regulierbarkeit der Gasflamme
- blitzschnell von ganz groß auf ganz klein und umgekehrt

Sauberkeit

- moderne Gasgeräte können mühelos gereinigt werden

Automatik

- Waschmaschinen, Kühlschränke, Warmwasserapparate, Heizungen, die mit Gas arbeiten, haben Zündautomatik, Schaltautomatik und Sicherheitsautomatik
- Backöfen haben automatische Temperaturregler

Wirtschaftlichkeit

- immer optimale Wärmenutzung
- kein Spezialgeschirr erforderlich
- jedem Bedarf individuell anpaßbar

Ihr Gaswerk macht Ihnen gerne eine Offerte für den Einbau dieser oder jener Bequemlichkeit. Oder für den Eintausch alt gegen neu. Dafür genügt ein Anruf!

Vieles spricht für



Kilcher-Lager*

In dieser randlosen Schale an der N 1 werden die elastischen Auflager **System Kilcher** hergestellt:

Für Bewegungen bis ± 3 mm **Neoprene-Schublager**

Für Bewegungen ab ± 2 mm **Teflon-Gleitlager**

Kilcher-Lager ermöglichen:

- Reduktion der Rißgefahr an Bauten
- Horizontalbewegung der Betonplatte infolge Schwund
- Horizontalbewegung infolge von Temperaturschwankungen
- Auflagerverdrehung infolge Durchbiegung der Betonplatte
- Zentrieren der Auflagerkraft auf der Tragwand

Einfachstes Verlegen auf die ganze Auflagerfläche in einem Arbeitsgang.

Kilcher-Lager sind wartungsfrei.

Verlangen Sie bitte die Dokumentation mit Angaben.

*In- und ausländische Patente



Fanaprene- und Fanalon - Dachbeläge

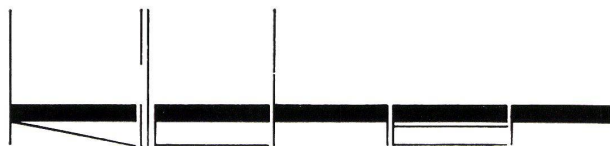
auf der Basis von Neoprene und Hypalon (synth. Kautschuk von Du Pont de Nemours) sind formunabhängig, fugenlos, flammwidrig, wetter-, temperatur-, chemikalien- und alterungsbeständig. Blechanschlüsse erübrigen sich, da der Belag auf der ganzen Dachfläche fest haftet.

FANAPRENE für Betonflachdächer

FANALON für vorgespannte Betonflächen

Verlangen Sie Unterlagen

Ingenieur: H. Isler, Burgdorf
Architekt: P. Wirz, Solothurn



F. Kilcher, Bausulationen AG, 4565 Rechterswil, Steinackerweg,
Telephon 065 4 56 45

Durisol-Mauersteine

in hervorragender Qualität
massgenau als Ergebnis
vollautomatischer Herstellung
für rationelles Bauen

Durisol



Durisol Villmergen AG
Verwaltung Badenerstrasse 21
8953 Dietikon/ZH
Telephon 051 88 69 81