

Zeitschrift: Bauen + Wohnen = Construction + habitation = Building + home : internationale Zeitschrift

Herausgeber: Bauen + Wohnen

Band: 21 (1967)

Heft: 10: Neue Aspekte der Schulplanung = Aspects nouveaux de la planification scolaire = New aspects in school construction planning

Werbung

Nutzungsbedingungen

Die ETH-Bibliothek ist die Anbieterin der digitalisierten Zeitschriften auf E-Periodica. Sie besitzt keine Urheberrechte an den Zeitschriften und ist nicht verantwortlich für deren Inhalte. Die Rechte liegen in der Regel bei den Herausgebern beziehungsweise den externen Rechteinhabern. Das Veröffentlichen von Bildern in Print- und Online-Publikationen sowie auf Social Media-Kanälen oder Webseiten ist nur mit vorheriger Genehmigung der Rechteinhaber erlaubt. [Mehr erfahren](#)

Conditions d'utilisation

L'ETH Library est le fournisseur des revues numérisées. Elle ne détient aucun droit d'auteur sur les revues et n'est pas responsable de leur contenu. En règle générale, les droits sont détenus par les éditeurs ou les détenteurs de droits externes. La reproduction d'images dans des publications imprimées ou en ligne ainsi que sur des canaux de médias sociaux ou des sites web n'est autorisée qu'avec l'accord préalable des détenteurs des droits. [En savoir plus](#)

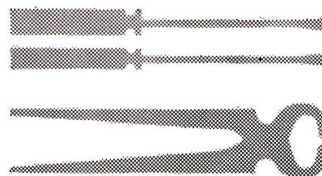
Terms of use

The ETH Library is the provider of the digitised journals. It does not own any copyrights to the journals and is not responsible for their content. The rights usually lie with the publishers or the external rights holders. Publishing images in print and online publications, as well as on social media channels or websites, is only permitted with the prior consent of the rights holders. [Find out more](#)

Download PDF: 09.01.2026

ETH-Bibliothek Zürich, E-Periodica, <https://www.e-periodica.ch>

**Sparen Sie Zeit,
Arbeit und Raum mit
der LISTA-Ordnung**



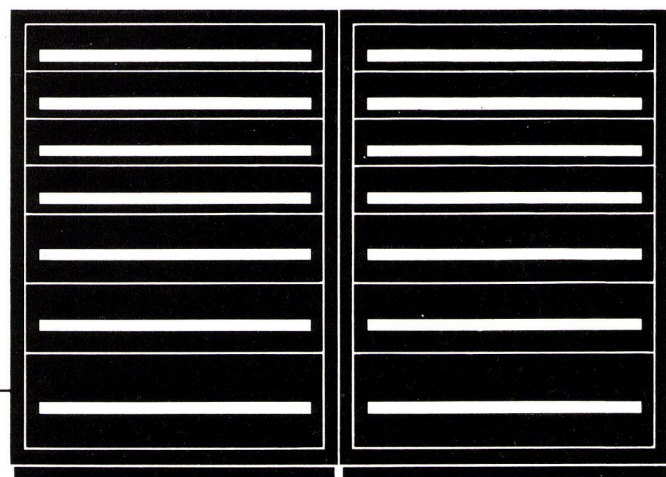
**Ein Vorschlag für Ihre
Werkzeug-Lagereinrichtung:
LISTA-Werkzeug-
schubladenschrank**

ins kleinste Detail den betrieb-
lichen Belangen anpassbar,
staubdicht und diebessicher,
Schubladen auf Kugellager mit
Einfach- oder Vollauszug,
maximale Kombinationsmög-

lichkeiten, als Maschinen-
Zubehörschrank einzeln aufge-
stellt oder in Reihen für die
Werkzeugausgabe.

Verlangen Sie Prospekt und
unverbindliche Beratung für die
Einrichtung in Ihrem Betrieb.

Lienhard-Stahlbau
Büro- & Betriebseinrichtungen
Erlen / TG, Tel. 072/3 75 75



ELRO für modernste, rationelle
Kücheneinrichtungen in Hotels und
Restaurants sowie in Kantinen.

**Beratung
Lieferung
Instruktion**

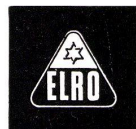
**Planung
Montage
Service**

direkt vom Werk.

ELRO Koch-, Back-, Brat- und
Grillapparate aus rostfreiem Stahl
sind leistungsfähiger und den
größten Anforderungen in der Ge-
meinschaftsküche gewachsen.

ELRO Kochapparate sind wahl-
weise lieferbar für Elektro-, Gas-,
Dampf-, Heißwasser-
oder Ölumlaufbeheizung.

**ROBERT MAUCH
ELRO-WERKE AG**



5620 Bremgarten, Telefon 057 7 1777

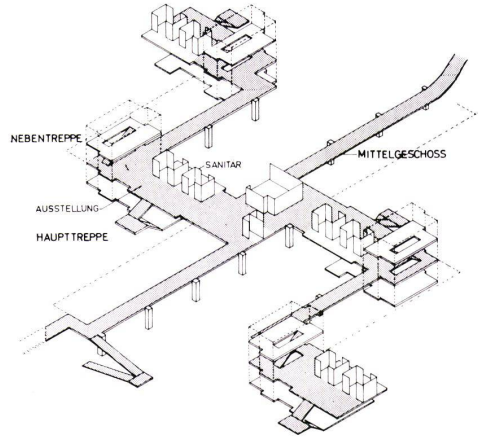
GEKA

Ablaufrohre und Formstücke aus Stahl und Kunststoff (PAE)

Normalformstücke
Spezialausführungen
montagefertig
vorfabriziert

für sanitäre Abwasser

**VON ROLL AG.
GEKA-Fabrik
4553 Subingen**



9 Verkehrsschema.

Beschreibung der einzelnen Elemente

Decken und Tragsystem: Die Stützen sind geschoßhoch und tragen die Unterzüge, zwischen welche die Kassettenrippenplatten von maximal 2,60 m Breite eingehängt sind. Unterzüge und Platten sind schlaff armiert.

Außenwandelemente
Fassadenelemente, die senkrecht zur
Unterzugsrichtung liegen

Hauptfassadenelemente als feingliedriges Betongerippe, im Innern mit Holz verkleidet. Oberes und unteres Feld mit Thermolux (Verbundglas, bestehend aus Rohglas und Drahtglas mit dazwischenliegender Glasmatte) fest verglast. Mittleres Feld mit Parallelabstell-schiebefenstern aus Holz und Metall. Sonnenschutz durch Rafflamellen-storen oder Rollstoren.

Fassadenelemente, die parallel zur Unterzugsrichtung liegen

Flächenartige Betonelemente; äußere Fläche gewaschen oder gestockt; innen mit Schichtex (2,5 cm Styroporschaum und 1 cm zementgebundene Holzfaserplatte). Die Wandelemente sind je nach Funktion mit Öffnungen versehen, welche mit Metallfenstern geschlossen werden. Dachhaut: Aluman-Longspan mit 8 Prozent Gefälle über durchlüftetem Hohlraum.

Ausbauelemente

Es bestehen zwei Systeme von Ausbauelementen: feste und demontable. Diese beiden Systeme lassen sich beliebig miteinander kombinieren.

System der festen Ausbauelemente
Räumliche Betonelemente, die als Schränke, Garderobenischen, Wandtafelischen-Trennwände oder Raumteil einer WC-Anlage ihre Verwendung finden. Die Schrankfronten und die innern Schrankeinrichtungen bestehen aus Holz. Die Schranktüren sind mit farbigen Kunstharzfarben versehen. Ein Teil der Schrankelemente werden als Vitrinen mit Glasschiebetüren ausgebildet. Die Rückwände der Elemente sind 12, 14 oder 16 cm stark.

System der demontablen Ausbauelemente

Türelemente: Rahmen aus Naturholz, Türblatt Spannplatte mit Kunstharz gestrichen oder mit Kunstharzfolie überzogen. Wandelemente: zweischichtig oder dreischichtig aus Spannplatten mit umlaufendem Holzrahmen. Oberfläche furniert, Kunstharz gestrichen oder Beschichtung mit Kunstharz-

folie. Schrankelemente: Holzkonstruktion, Oberfläche analog den Wandelementen.

Installation

Die vertikale Leitungsführung (Heizung, Sanitär, Dachwasser, ELT usw.) erfolgt in den Stützen. Aus dem Niveau des Kellers geschieht die primäre horizontale Verteilung. Eine sekundäre horizontale Verteilung auf den Stockwerken kann in den Unterzügen und in speziell konstruierten Deckenplatten erfolgen. Die Installationsräume sind für Wartung und zusätzliche Installation jederzeit zugänglich.

Heizung mittels Konvektoren, die unter den Fenstersimsen angebracht sind.

Beleuchtung

Natürliche Beleuchtung, zusätzlich großflächige Leuchtelemente (1,10 x 1,30m), bestehend aus Neonleuchten und Kunststoffrasterabdeckung.

WC-Anlagen

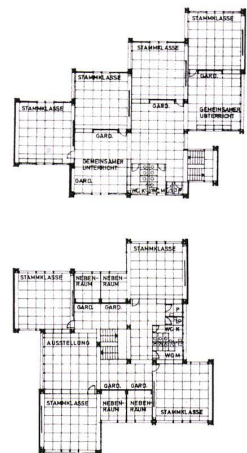
Räumliche Installationseinheiten, die verschieden ausgerüstet werden können. Die Leitungen der WC-Anlagen werden zum Teil in einem Kanal geführt, der an der Decke des offenen Säulengeschosses befestigt ist.

Internes Schulfernsehen

Dieses kann nachträglich eingebaut werden (Studioraum im Zentrum der Schulanlage).

Flexible elektrische Installation

Sämtliche Trennwände und Türen können mit elektrischen Leitungen und Schaltern ausgerüstet werden.



10, 11
Kombinationsbeispiele. Die Grundrisse entsprechen den zur Zeit in der Schweiz «genügenden» pädagogischen Anforderungen.