

Zeitschrift: Bauen + Wohnen = Construction + habitation = Building + home : internationale Zeitschrift

Herausgeber: Bauen + Wohnen

Band: 21 (1967)

Heft: 8: Bauen auf dem Lande = Constructions rurales = Farm construction

Artikel: Getreidesilo Markelsheim (Krs. Mergentheim) = Silo à blé de Markelsheim, district de Mergentheim = Grain silo Markelsheim, district of Mergentheim

Autor: [s.n.]

DOI: <https://doi.org/10.5169/seals-332929>

Nutzungsbedingungen

Die ETH-Bibliothek ist die Anbieterin der digitalisierten Zeitschriften auf E-Periodica. Sie besitzt keine Urheberrechte an den Zeitschriften und ist nicht verantwortlich für deren Inhalte. Die Rechte liegen in der Regel bei den Herausgebern beziehungsweise den externen Rechteinhabern. Das Veröffentlichen von Bildern in Print- und Online-Publikationen sowie auf Social Media-Kanälen oder Webseiten ist nur mit vorheriger Genehmigung der Rechteinhaber erlaubt. [Mehr erfahren](#)

Conditions d'utilisation

L'ETH Library est le fournisseur des revues numérisées. Elle ne détient aucun droit d'auteur sur les revues et n'est pas responsable de leur contenu. En règle générale, les droits sont détenus par les éditeurs ou les détenteurs de droits externes. La reproduction d'images dans des publications imprimées ou en ligne ainsi que sur des canaux de médias sociaux ou des sites web n'est autorisée qu'avec l'accord préalable des détenteurs des droits. [En savoir plus](#)

Terms of use

The ETH Library is the provider of the digitised journals. It does not own any copyrights to the journals and is not responsible for their content. The rights usually lie with the publishers or the external rights holders. Publishing images in print and online publications, as well as on social media channels or websites, is only permitted with the prior consent of the rights holders. [Find out more](#)

Download PDF: 10.01.2026

ETH-Bibliothek Zürich, E-Periodica, <https://www.e-periodica.ch>

Getreidesilo Markelsheim (Krs. Mergentheim)

Silo à blé de Markelsheim, district de Mergentheim

Grain silo Markelsheim, district of Mergentheim

Planung und Durchführung:
Württembergische Landwirtschaftliche Zentralgenossenschaft Raiffeisen GmbH
Baujahr 1959



1 Ansicht des Getreidesilos.
Vue du silo à blé.
View of grain silo.

2 Längsschnitt durch die Siloanlage 1:500.
Coupe longitudinale du silo.
Longitudinal section of silos.

3 Querschnitt »Erfassungssilo« 1:500.
Coupe transversale »Silo de ramassage«.
Cross section of "collection silo".

4 Grundriß Erdgeschoß 1:500.
Plan du rez-de-chaussée.
Plan, ground floor.

5 Grundriß Zellenquerschnitt 1:500.
Plan de la coupe transversale des réceptients.
Plan, cell section.

Zu errichten war ein erweiterungsfähiger Getreide-Erfassungs- und Lagersilo mit ca. 4000 t Inhalt. Es sollte gleichzeitig ungereinigtes Getreide angenommen und mit Lkw und Behälterwaggons lagerfähiges Getreide verladen werden können.

Der Silo wurde äußerlich leicht unterscheidbar in den »Erfassungssilo« und den »Lagersilo« aufgegliedert. Der »Lagersilo« mit seinen Rundzellen ist sofort erkennbar. Es wurde vorgesehen, diesen Teil später um weitere 6 Rundzellen zu vergrößern. Hier lagert das fertig aufbereitete, d. h. gereinigte und getrocknete Getreide bis zum Abtransport in die Mühlen oder Mälzereien.

In dem vorderen, rechteckigen Teil wird das Getreide angenommen, gereinigt, gewogen und getrocknet. Hier befindet sich das Maschinenhaus mit dem Schachttrockner (Stundenleistung 5 t), das Treppenhaus und der Personenaufzug. Das Getreide kann über 2 Tiefannahmen (3,00 m breit und 5,50 m lang) – gleichzeitig für Gerste und Weizen – eingeschüttet werden. Die Schlepperanhänger können sowohl seitlich als auch rückwärts kippen. Die Fördermittel haben eine Leistung von 30 t/h, die Reinigungsmaschinen von 20 bis 25 t/h. Beide Getreidesorten können in einem Arbeitsgang verkaufsfertig aufbereitet werden. Die gesamte Maschinenanlage läßt sich vom Annahmehoden (Rampenboden) über das Schaltbild fernsteuern, so daß zum Betrieb des Silos nur 1 bis 2 Mann Personal erforderlich sind.

Die Gesamthöhe des Silos beträgt 43,00 m bzw. 39,00 m. Die Farbgebung am Äußeren soll die Funktion der Gebäudestruktur unterstreichen.

Im »Erfassungssilo« sind neben den Reinigungsmaschinen und dem Trockner 10 rechteckige Zellen mit je 90 t Inhalt und 4 Kleinzellen mit je 50 t eingebaut. Diese Zellen haben die Aufgabe, die verschiedenen Getreidesorten und -arten während der Bearbeitung aufzunehmen. Das Getreide wird von der Annahme über Trogkettenförderer zu den Annahmeelevatoren gebracht, läuft dann über die Reinigungsmaschine und Waage zu den Siloelevatoren. Der 3fache Drehrohrverteiler gibt die Möglichkeit, das Getreide in die Zellen des »Erfassungssilos« als auch des »Lagersilos« zu verteilen.

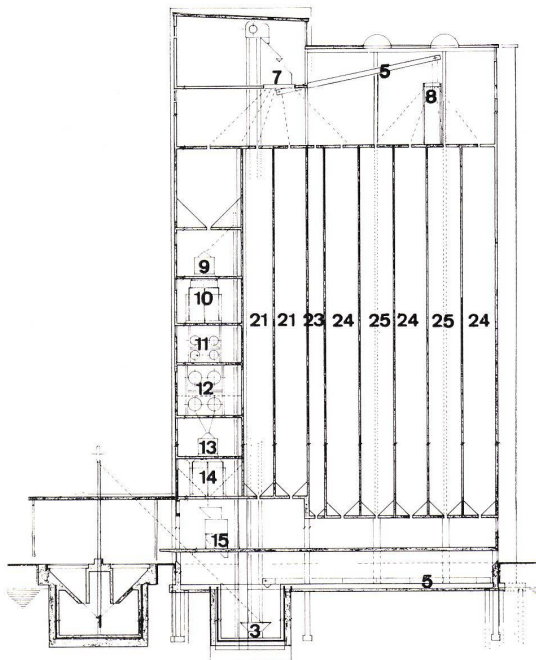
Die für den »Lagersilo« typischen Rundzellen (je 400 t Inhalt und 32 m hoch) haben die statisch günstigste Form. Zwischen den Rundzellen sind kleinere Zwickelzellen untergebracht. Je höher die Zellen gebaut werden können, desto wirtschaftlicher wird der Silo, denn der Getreidedruck auf die Zellenwände bleibt ab einer bestimmten Höhe infolge der Reibung an den Zellenwänden konstant. Auch kann die Gleitschalung für die Herstellung hoher Silos besser genutzt werden. Die Flächen der Zellenaufläufe sollen 45° betragen und jede Zelle einen unteren und oberen Einstieg erhalten.

»Erfassungssilo«.
»Silo de ramassage«.
"Collection silo".

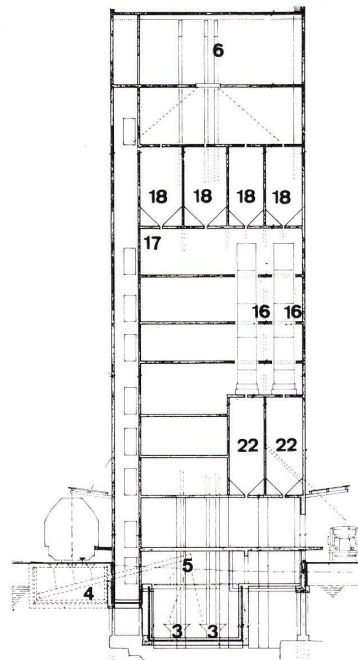
- 1 Elevatorgrube / Fosse d'élevateur / Lift pit
- 2 Annahme Elevator 1 / Réception élévateur 1 / Accomodation of lift 1
- 3 Annahme Elevator 2 / Réception élévateur 2 / Accomodation of lift 2
- 4 Tiefannahme für Waggonanlieferung / Réception inférieure pour le déchargement des wagons / Deep loading from waggons
- 5 Trogkettenförderer / Chaîne transporteuse à auge / Bucket conveyor
- 6 Silo-Elevator / Elévateur-silo / Silo lift
- 7 Dreifacher Drehrohrverteiler / Triple distributeur tubulaire tournant / Three-way rotating distributor
- 8 Drehrohrverteiler (Unterverteilung) / Distributeur tubulaire tournant (distribution secondaire) / Rotating distributor (sub-distribution)
- 9 Vorreinigung (Weizen und Gerste) / Premier pré-nettoyage (froment et orge) / Pre-cleaning (wheat and barley)
- 10 Reinigung (Weizen und Gerste) / Nettoyage (froment et orge) / Cleaning (wheat and barley)
- 11 Reinigung (Gerste) / Nettoyage (orge) / Cleaning (barley)
- 12 Reinigung (Gerste) / Nettoyage (orge) / Cleaning (barley)
- 13 Vorreinigung (Weizen) / Prénettoyage (froment) / Pre-cleaning (wheat)
- 14 Reinigung (Weizen) / Nettoyage (froment) / Cleaning (wheat)
- 15 Waage / Balance / Scales
- 16 Trocknung / Séchage / Drying
- 17 Aufzug / Ascenseur / Lift
- 18 Kleinzelle / Petit réceptient / Cubicle
- 19 Verladezellen (Lkw) / Réceptient de chargement (camions) / Loading compartment (trucks)
- 20 Verladezelle (Bahn) / Réceptient de chargement (train) / Loading compartment (rail)
- 21 Manipulationszelle / Réceptient de manipulation / Handling compartment

»Lagersilo«.
»Silo de stokage«.
"Storage silo".

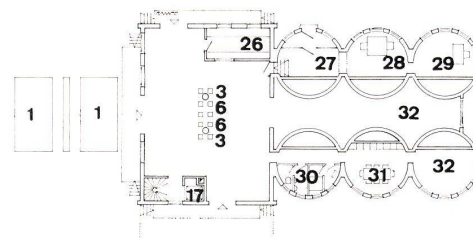
- 22 Runde Zelle, 300 t / Réceptient rond, 300 tonnes / Round compartment, 300 t.
- 23 Eckige Zelle, 70 t / Réceptient angulaire, 30 tonnes / Square compartment, 70 t.
- 24 Eckige Zelle, 75 t / Réceptient angulaire, 75 tonnes / Square compartment, 75 t.
- 25 Eckige Zelle, 135 t / Réceptient angulaire, 135 tonnes / Square compartment, 135 t.
- 26 Meister / Maître / Foreman
- 27 Vorraum / Antichambre / Ante-room
- 28 Kasse / Caisse / Office
- 29 Verwalter / Administrateur / Manager
- 30 WC, Dusche / WC, Douche / WC, Shower
- 31 Aufenthaltsraum / Séjour / Recreation room
- 32 Lager / Dépôt / Storage



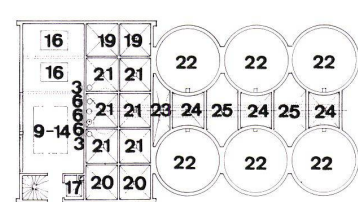
2



3



4



5