

**Zeitschrift:** Bauen + Wohnen = Construction + habitation = Building + home : internationale Zeitschrift

**Herausgeber:** Bauen + Wohnen

**Band:** 21 (1967)

**Heft:** 8: Bauen auf dem Lande = Constructions rurales = Farm construction

**Artikel:** Verkaufsstelle für landwirtschaftliche Geräte in Neftenbach (Kanton Zürich) = Lieu de vente pour ustensiles agricoles à Neftenbach (Canton de Zurich) = Place for sale of agricultural tools in Neftenbach (Canton Zurich)

**Autor:** [s.n.]

**DOI:** <https://doi.org/10.5169/seals-332927>

### **Nutzungsbedingungen**

Die ETH-Bibliothek ist die Anbieterin der digitalisierten Zeitschriften auf E-Periodica. Sie besitzt keine Urheberrechte an den Zeitschriften und ist nicht verantwortlich für deren Inhalte. Die Rechte liegen in der Regel bei den Herausgebern beziehungsweise den externen Rechteinhabern. Das Veröffentlichen von Bildern in Print- und Online-Publikationen sowie auf Social Media-Kanälen oder Webseiten ist nur mit vorheriger Genehmigung der Rechteinhaber erlaubt. [Mehr erfahren](#)

### **Conditions d'utilisation**

L'ETH Library est le fournisseur des revues numérisées. Elle ne détient aucun droit d'auteur sur les revues et n'est pas responsable de leur contenu. En règle générale, les droits sont détenus par les éditeurs ou les détenteurs de droits externes. La reproduction d'images dans des publications imprimées ou en ligne ainsi que sur des canaux de médias sociaux ou des sites web n'est autorisée qu'avec l'accord préalable des détenteurs des droits. [En savoir plus](#)

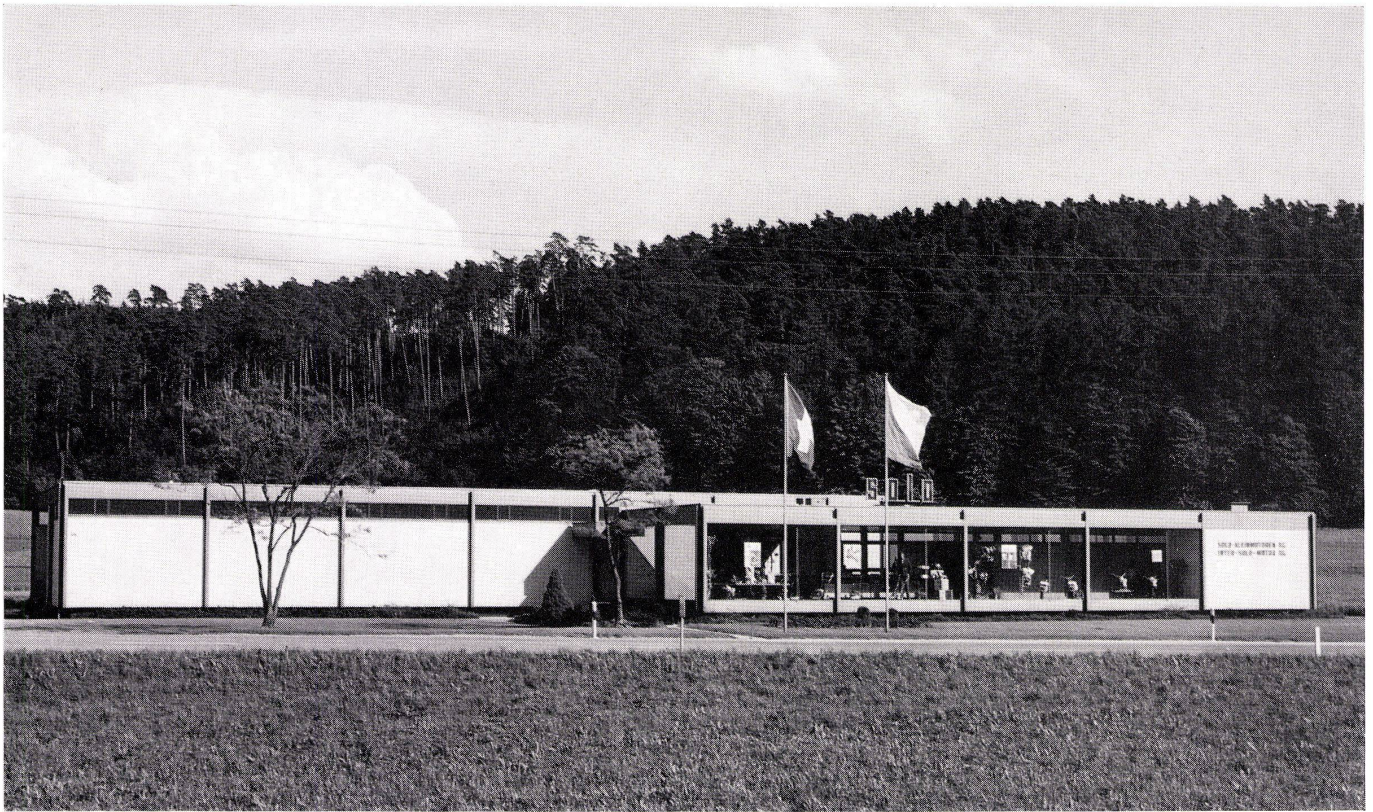
### **Terms of use**

The ETH Library is the provider of the digitised journals. It does not own any copyrights to the journals and is not responsible for their content. The rights usually lie with the publishers or the external rights holders. Publishing images in print and online publications, as well as on social media channels or websites, is only permitted with the prior consent of the rights holders. [Find out more](#)

**Download PDF:** 22.02.2026

**ETH-Bibliothek Zürich, E-Periodica, <https://www.e-periodica.ch>**





1

H. Frei, Flaach und Winterthur  
Mitarbeiter: Peter Thalmann

## Verkaufsstelle für landwirtschaftliche Geräte in Neftenbach (Kanton Zürich)

Lieu de vente pour ustensiles agricoles à  
Neftenbach (Canton de Zurich)

Place for sale of agricultural tools in Neften-  
bach (Canton Zurich)

Die Aufgabe bestand darin, für einen Ver-  
kaufsbetrieb von Landwirtschafts- und Gar-  
tengeräten Büros, Ausstellungs-, Lager-  
und Werkstattträume zu schaffen. Der Bau  
sollte in Stahlkonstruktion erstellt werden  
und eine repräsentative Wirkung ausstrahlen.  
Den verschiedenen Funktionen der Betriebs-  
zweige entsprechend ist die Anlage in zwei  
Baukörper sauber getrennt. Büro-, Ausstel-  
lungs- und Werkstatt-Trakt werden durch den  
zentral gelegenen Eingang erschlossen.  
Konstruktion:

Stahlkonstruktion mit äußeren Tragelemen-  
ten.

Außenwände und Flachdach in Siporex-  
Wand- resp. Dachplatten als Trag- und Iso-  
lationselement.

1 Gesamtansicht.  
Vue d'ensemble.

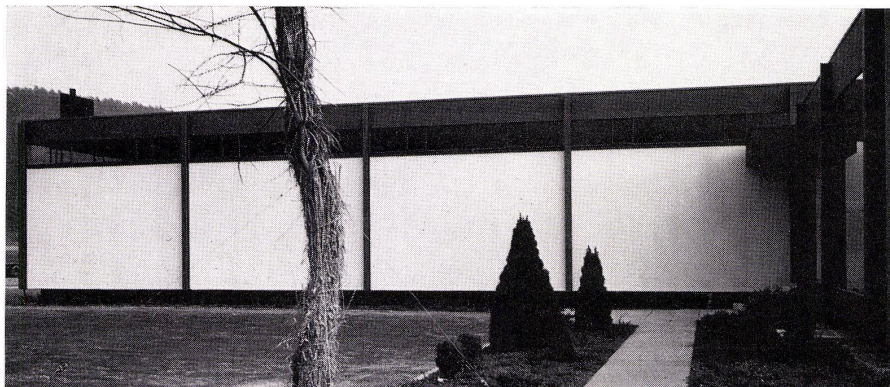
Comprehensive view.

2, 3 Eingangssituation.  
Entrée.  
Entrance.

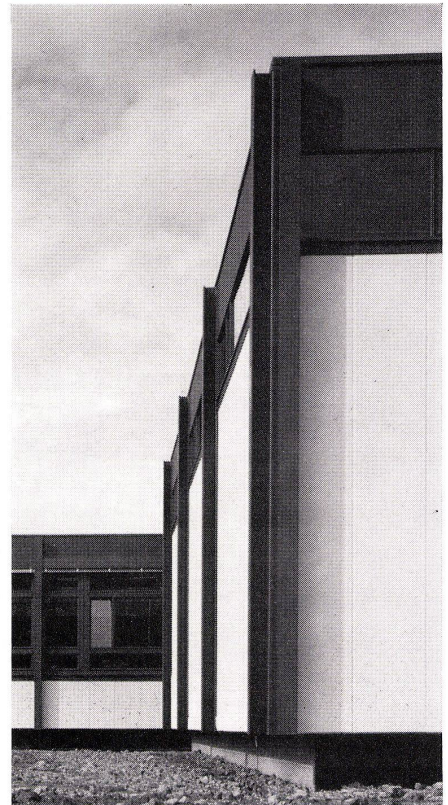
4 Ausbildung einer Ecke.  
Arrangement d'un coin.  
Accommodation of a corner.



2

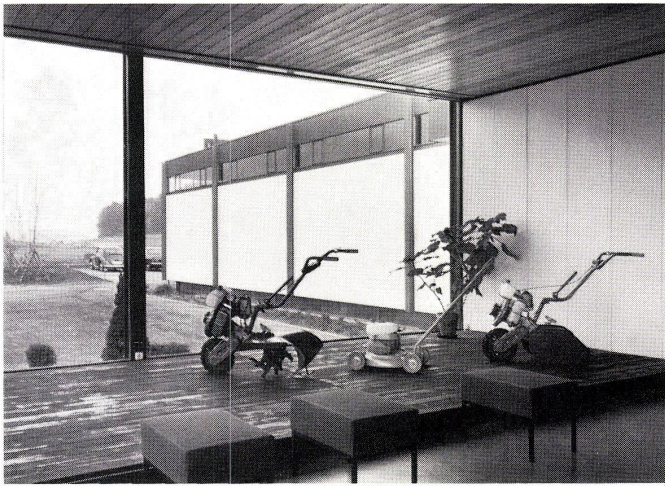


3



4





1, 2  
Innenansicht von Ausstellung und Empfang.  
Intérieur de la réception et de l'exposition.  
Inside view of exhibition and reception.

3  
Erdgeschoßgrundriß der Anlage.  
Plan du rez-de-chaussée de l'installation.  
Plan of groundfloor.

4  
Kellergeschoßgrundriß.  
Plan des caves.  
Plan of cellar floor.

5  
Querschnitt.  
Section transversale.  
Cross-sectional view.  
1 Lager / Magasin / Store  
2 Ersatzteile / Pièces de rechange / Spare parts  
3 Packmaterial / Matériel d'emballage / Packing material  
4 Reparaturgeräte / Outils de réparation / Repair tools  
5 Vorführung / Démonstration / Demonstration  
6 Unterstellraum / Débarras / Shelter  
7 Prüfraum / Salle d'essai / Test room  
8 Maschinenraum / Salle de machines / Machine room



9 Arbeitsplätze / Plans de travail / Working plans  
10 Ausstellung / Exposition / Exhibition  
11 Empfang / Réception / Reception  
12 Büro / Bureau / Office  
13 Buchhaltung / Comptabilité / Bookkeeping  
14 Sekretariat / Secrétariat / Secretary  
15 Chef / Chief  
16 WC  
17 Parkplätze / Parkings  
18 Evtl. später Wohnungen / Place ménagée pour la construction ultérieure d'appartements / Space left for subsequent house building  
19 Lagerraum / Magasin / Store  
20 Öllager / Dépôt d'huile / Oil store  
21 Heizung / Chauffage / Heating room  
22 Personalraum / Office / Room for staff

