

Zeitschrift: Bauen + Wohnen = Construction + habitation = Building + home : internationale Zeitschrift
Herausgeber: Bauen + Wohnen
Band: 21 (1967)
Heft: 7

Werbung

Nutzungsbedingungen

Die ETH-Bibliothek ist die Anbieterin der digitalisierten Zeitschriften auf E-Periodica. Sie besitzt keine Urheberrechte an den Zeitschriften und ist nicht verantwortlich für deren Inhalte. Die Rechte liegen in der Regel bei den Herausgebern beziehungsweise den externen Rechteinhabern. Das Veröffentlichen von Bildern in Print- und Online-Publikationen sowie auf Social Media-Kanälen oder Webseiten ist nur mit vorheriger Genehmigung der Rechteinhaber erlaubt. [Mehr erfahren](#)

Conditions d'utilisation

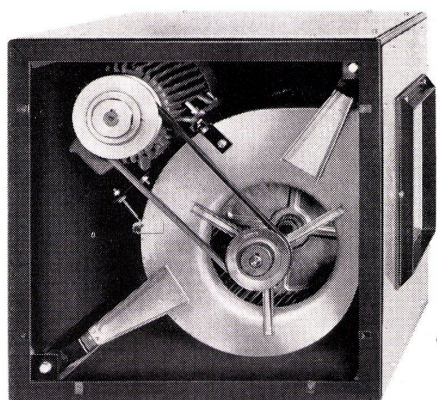
L'ETH Library est le fournisseur des revues numérisées. Elle ne détient aucun droit d'auteur sur les revues et n'est pas responsable de leur contenu. En règle générale, les droits sont détenus par les éditeurs ou les détenteurs de droits externes. La reproduction d'images dans des publications imprimées ou en ligne ainsi que sur des canaux de médias sociaux ou des sites web n'est autorisée qu'avec l'accord préalable des détenteurs des droits. [En savoir plus](#)

Terms of use

The ETH Library is the provider of the digitised journals. It does not own any copyrights to the journals and is not responsible for their content. The rights usually lie with the publishers or the external rights holders. Publishing images in print and online publications, as well as on social media channels or websites, is only permitted with the prior consent of the rights holders. [Find out more](#)

Download PDF: 09.01.2026

ETH-Bibliothek Zürich, E-Periodica, <https://www.e-periodica.ch>



**führend
zuverlässig und
leistungsfähig**

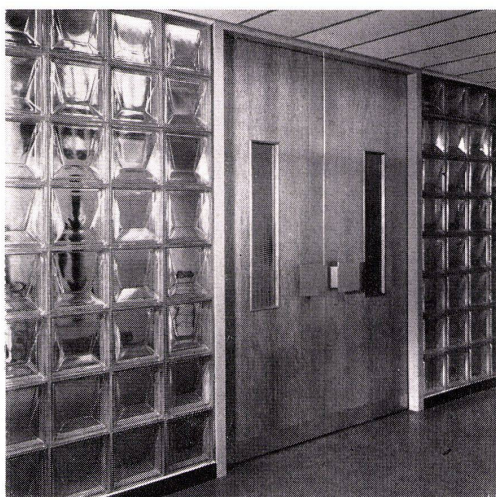
**Metallwarenfabrik
Zug** METALL
ZUG

Abteilung Klima

Metallwarenfabrik Zug
Abteilung Klima
6301 Zug Telefon 042 4 99 22

Auskünfte erteilt unser technischer Beratungsdienst

Unser Lieferprogramm:
Klimaschränke
Zuluftaggregate
Abluftgeräte
Ventilatoren
Kühltürme
Klima-Normteile



**SCHNEIDER
+ SEMADENI**

8004 ZÜRICH



Spezialfirma für Glasbetonbau 8004 Zürich,
Feldstr. 111, Tel. 051/2745 63 und 23 78 08

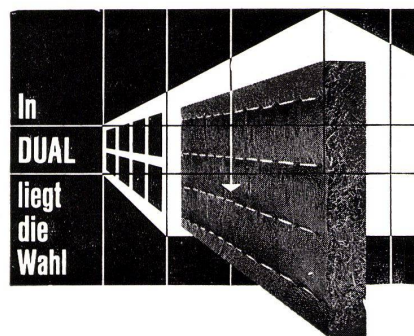
Wand aus Struktur-Glasbausteinen
(P. C. Wedge, Keilmuster) mit Zarge und
Holztüre. Dekorative Wirkung. Viele
Kombinationsmöglichkeiten.
Weitere Muster: Pyramid, Harlekin, Blatt.
Glasbausteine sind lichtdurchlässig,
schallisolierend, (Mittelwert 41 Dezibel),
feuerhemmend (Isolation k-Wert 2,54).
Kurze Lieferfristen.

Verlangen Sie bitte unverbindlich
Vorschläge und Kombinationszeichnungen

DUAL

KOKOSMATTEN

der Schutz gegen Kälte, Wärme
und Schall



TEXTILWERK E. KISTLER-ZINGG/REICHENBURG SZ

Telephon 055/7 72 62