

Zeitschrift: Bauen + Wohnen = Construction + habitation = Building + home : internationale Zeitschrift

Herausgeber: Bauen + Wohnen

Band: 21 (1967)

Heft: 7

Artikel: Pazifik Hotel

Autor: P.A.

DOI: <https://doi.org/10.5169/seals-332903>

Nutzungsbedingungen

Die ETH-Bibliothek ist die Anbieterin der digitalisierten Zeitschriften auf E-Periodica. Sie besitzt keine Urheberrechte an den Zeitschriften und ist nicht verantwortlich für deren Inhalte. Die Rechte liegen in der Regel bei den Herausgebern beziehungsweise den externen Rechteinhabern. Das Veröffentlichen von Bildern in Print- und Online-Publikationen sowie auf Social Media-Kanälen oder Webseiten ist nur mit vorheriger Genehmigung der Rechteinhaber erlaubt. [Mehr erfahren](#)

Conditions d'utilisation

L'ETH Library est le fournisseur des revues numérisées. Elle ne détient aucun droit d'auteur sur les revues et n'est pas responsable de leur contenu. En règle générale, les droits sont détenus par les éditeurs ou les détenteurs de droits externes. La reproduction d'images dans des publications imprimées ou en ligne ainsi que sur des canaux de médias sociaux ou des sites web n'est autorisée qu'avec l'accord préalable des détenteurs des droits. [En savoir plus](#)

Terms of use

The ETH Library is the provider of the digitised journals. It does not own any copyrights to the journals and is not responsible for their content. The rights usually lie with the publishers or the external rights holders. Publishing images in print and online publications, as well as on social media channels or websites, is only permitted with the prior consent of the rights holders. [Find out more](#)

Download PDF: 21.02.2026

ETH-Bibliothek Zürich, E-Periodica, <https://www.e-periodica.ch>



Kiyonori Kikutake

Pazifik Hotel

Chigasaki City, Kanagawa Präfektur.
1965-66

Das Pazifik-Hotel wurde unweit Tokios an der Küste des Pazifischen Ozeans gebaut. Sein reichhaltiges Programm enthält neben Hotelzimmern ein Außen- und Innenschwimmbad, Bowlingbahn, Restaurants, Bars und ein Drive-in Restaurant.

Es bietet einen interessanten Vergleich zu dem zuvor beschriebenen Tokoen Hotel. Beide zeigen die bewußte Unterscheidung zwischen bedienenden und bedienten Elementen und haben die gleiche Funktionsgruppierung von Gemeinschafts- und Unterhaltungsräumen und darüberliegender und abgetrennter Individualzone der Hotelzimmer. Im Pazifik Hotel jedoch sind die Hotelzimmer zentrierend zu einem Turm gruppiert: in einem zylindrischen zentralen Hohlraum stehen zwei Erschließungs-»Röhren«, die als vertikales Verkehrselement und als aussteifendes Rückgrat dienen. Um diese Röhre läuft der sich nach oben spiralförmig schraubende Flur, der die einzelnen Zimmer erschließt. Zwei siebenkantige Prismen – um eine halbe Kantenlänge gegeneinander verschoben – definieren im Grundriß das Fünfeck der Hotelzimmer. Das innere Prisma läuft als Turmschaft und Tragwerk zusammen mit den Röhren durch ganz Gebäude hindurch. Die Zimmergeschosse kragen davon aus. An die Außenwand der Hotelzimmer wurden die Naßzellen als selbständige Elemente angehängt.

Dieser Aufbau stellt zum ersten Male den Versuch dar, die Prinzipien des Entwurfes für die »Meeres-Zivilisation« mit einem zentralen Schaft und außen angehängten Zel-

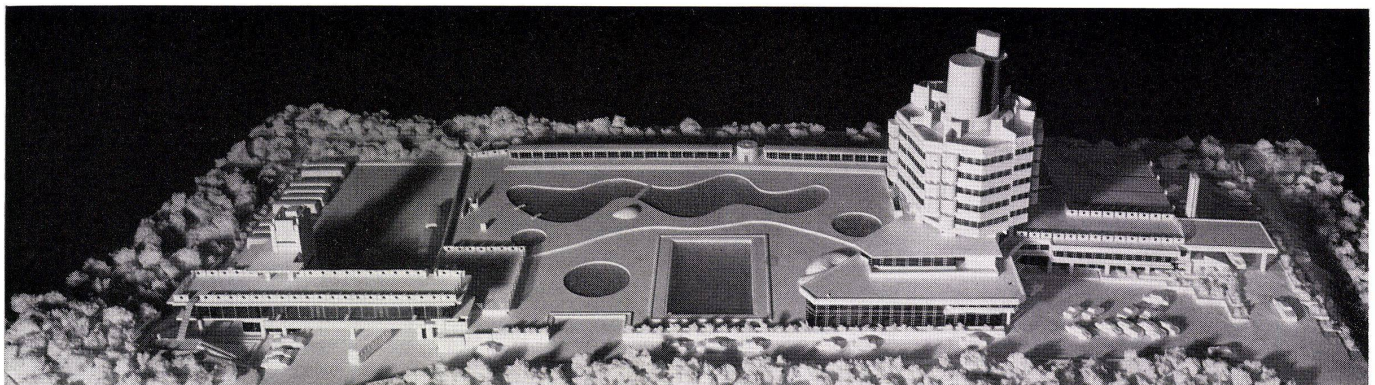
len an einem kleineren Beispiel zu realisieren.

Wenn im Tokoen Hotel die Hierarchie der Tragwerksstruktur als gestalterisches Ziel erkannt wurde, so ist es beim Pazifik Hotel die Folge geschlossener Volumen, die im Inneren die zentralen Verkehrsschäfte bilden und nach außen den geschlossenen Körper der Spirale der Hotelzimmer mit den angegliederten »Move-nettes«, die den Baukörper stark plastisch reliefieren.

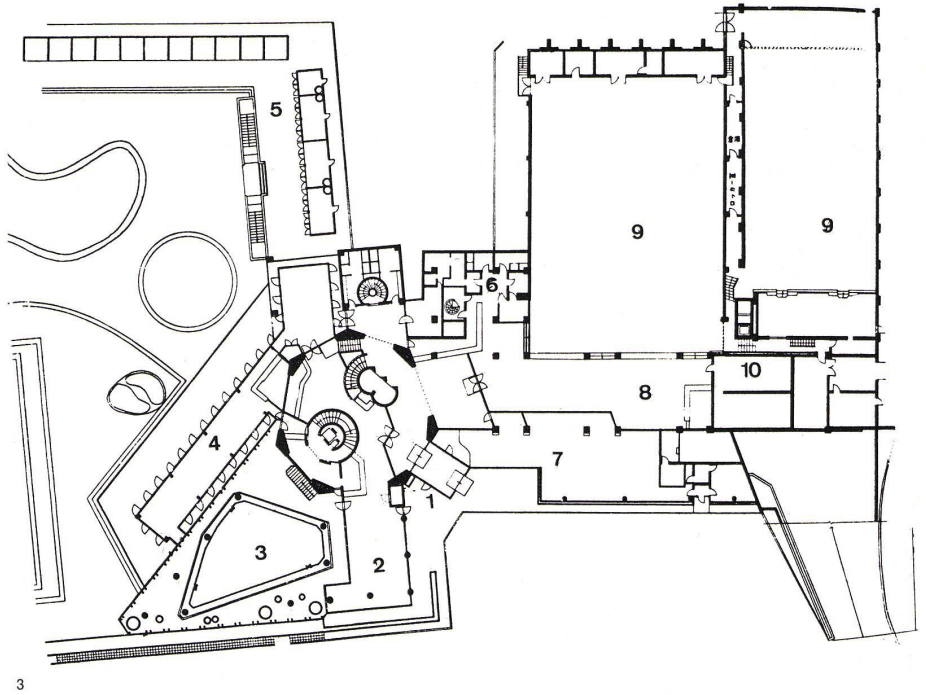
PA.

1
Blick von der Küste.
Vue de la côte.
View from the coast.

2
Pazifik Hotel, Chigasaki. 1966.
Modell. Rechts Eingang und Halle. Hauptbau mit übertrieben weit hinausragenden Verkehrs-»Röhren«. Mitte: erhöhte Plattform mit Schwimmbädern. Links: Drive-in-Restaurant.
Hôtel Pacific Chigasaki. 1966.
Maquette. A droite l'entrée et le hall. Bâtiment principal avec des »Tuyaux« de circulation en porte-à-faux. Au milieu, plate-forme surélevée avec des bassins de natation. A gauche, un restaurant »drive-in«.
Pacific Hotel, Chigasaki. 1966.
Model. Right, entrance and lobby. Main structure with sharply projecting communications »tubes«. Centre: raised platform with swimming pools. Left, drive-in restaurant.



- 1
Ansicht vom Strand.
Vue depuis la plage.
View from the shore.
- 2
Modell der Gesamtanlage.
Maquette de l'installation totale.
Model of whole complex.



- 3
Grundriß 1:700.

Erdgeschoß.
Rez-de-chaussée.
Ground floor.

- 1 Eingang / Entrée / Entrance
2 Cafeteria
3 Schwimmbecken (innen) / Bassin (intérieur) /
Swimming pool (interior)
4 Restaurant
5 Umkleideraum / Vestiaire / Dressing room
6 Büros / Bureaux / Offices
7 Laden / Magasins / Shop
8 Lobby
9 Bowlingbahn / Piste bowling / Bowling alley
10 Maschinen / Machines / Technical installations

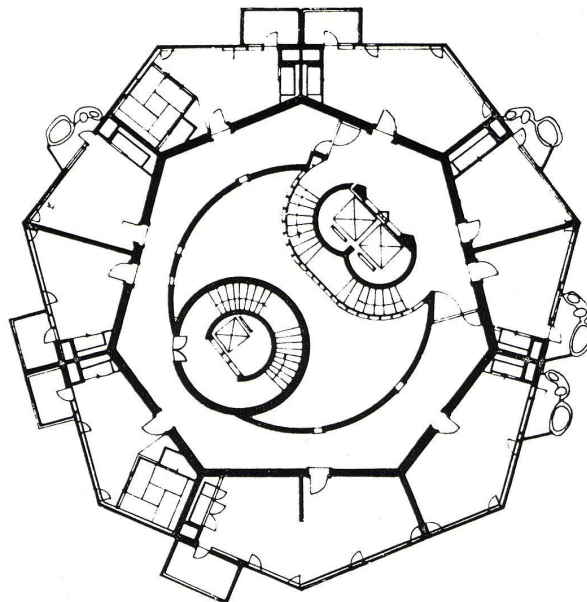
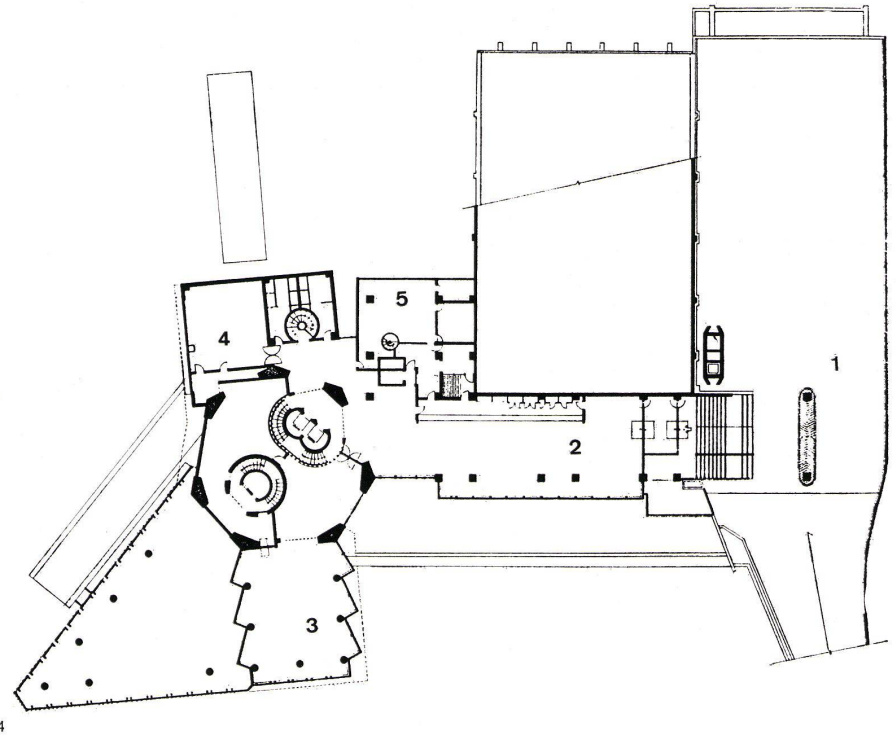
- 4
Grundriß 1:700.

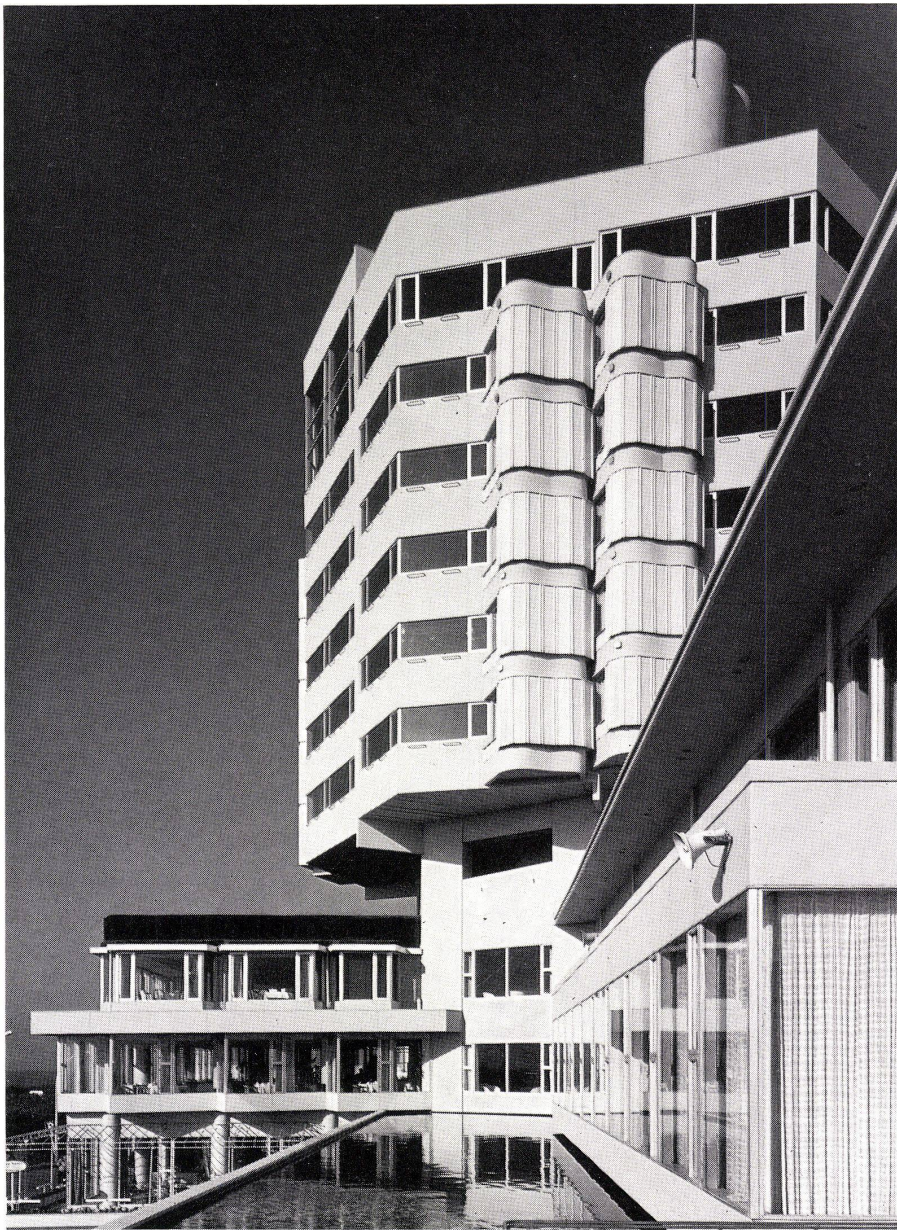
1. Obergeschoß.
1^{er} étage supérieur.
1st floor.

- 1 Parken / Parking / Parking area
2 Empfang / Réception / Reception
3 Halle / Hall
4 Toiletten / Toiletttes / Toilets
5 Büros / Bureaux / Offices

- 5
Grundriß 1:400.

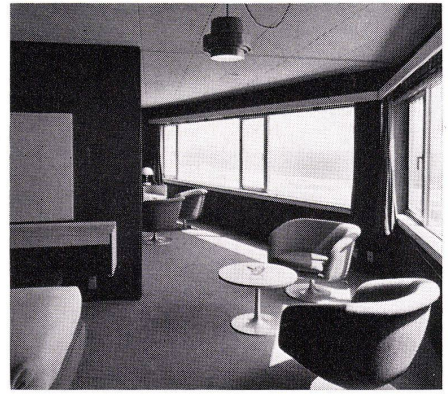
4.-7. OG Hotelzimmer
4. à 7. étages supérieurs, chambres d'hôtel.
4th-7th floor, hotel rooms.



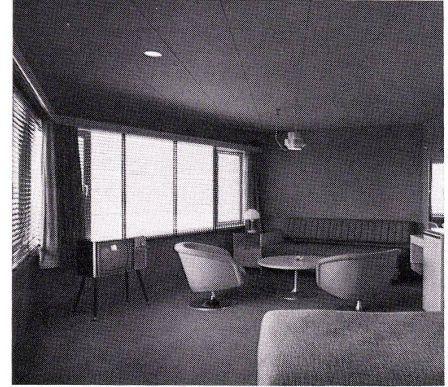


6
Ansicht. Außen angehängte Naßzellen.
Vue. Des cellules humides ajoutées à l'extérieur.
Elevation. Externally "Clipped on" wet cells.

7, 8
Hotelzimmer.
Chambres d'hôtel.
Hotel bedroom.



7



8



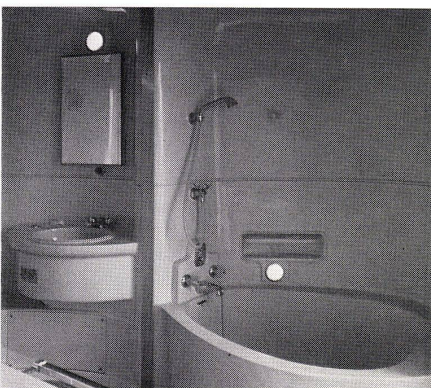
9

9
Hallenschwimmbad.
Piscine couverte.
Indoor swimming pool.

10
Innenansicht der Naßzellen.
Vue intérieure des cellules humides.
Interior of wet cubicles.

11
Halle.
Hall.

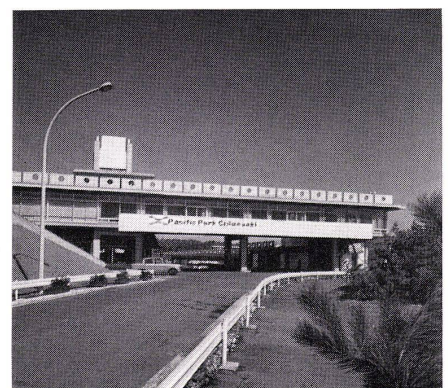
12
Drive-in-Restaurant.
Restaurant drive-in.
Drive-in Restaurant.



10



11



12