

**Zeitschrift:** Bauen + Wohnen = Construction + habitation = Building + home : internationale Zeitschrift  
**Herausgeber:** Bauen + Wohnen  
**Band:** 21 (1967)  
**Heft:** 6

## **Werbung**

### **Nutzungsbedingungen**

Die ETH-Bibliothek ist die Anbieterin der digitalisierten Zeitschriften auf E-Periodica. Sie besitzt keine Urheberrechte an den Zeitschriften und ist nicht verantwortlich für deren Inhalte. Die Rechte liegen in der Regel bei den Herausgebern beziehungsweise den externen Rechteinhabern. Das Veröffentlichen von Bildern in Print- und Online-Publikationen sowie auf Social Media-Kanälen oder Webseiten ist nur mit vorheriger Genehmigung der Rechteinhaber erlaubt. [Mehr erfahren](#)

### **Conditions d'utilisation**

L'ETH Library est le fournisseur des revues numérisées. Elle ne détient aucun droit d'auteur sur les revues et n'est pas responsable de leur contenu. En règle générale, les droits sont détenus par les éditeurs ou les détenteurs de droits externes. La reproduction d'images dans des publications imprimées ou en ligne ainsi que sur des canaux de médias sociaux ou des sites web n'est autorisée qu'avec l'accord préalable des détenteurs des droits. [En savoir plus](#)

### **Terms of use**

The ETH Library is the provider of the digitised journals. It does not own any copyrights to the journals and is not responsible for their content. The rights usually lie with the publishers or the external rights holders. Publishing images in print and online publications, as well as on social media channels or websites, is only permitted with the prior consent of the rights holders. [Find out more](#)

**Download PDF:** 22.02.2026

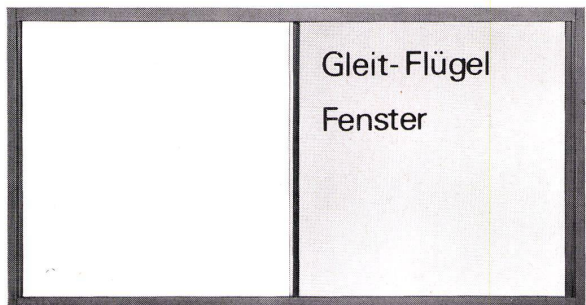
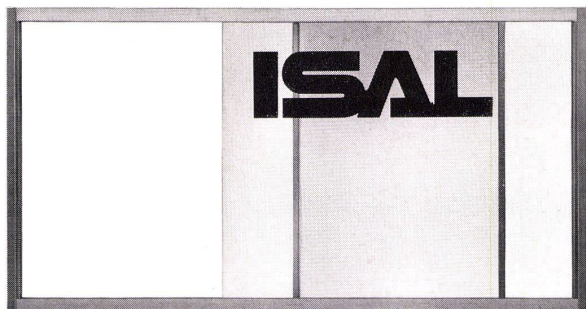
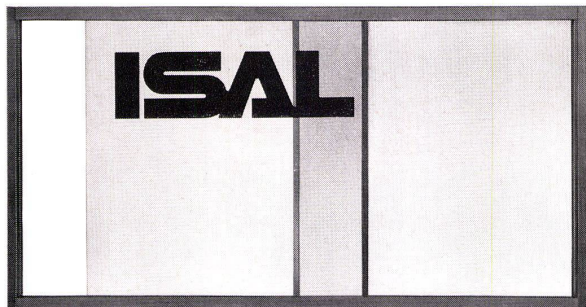
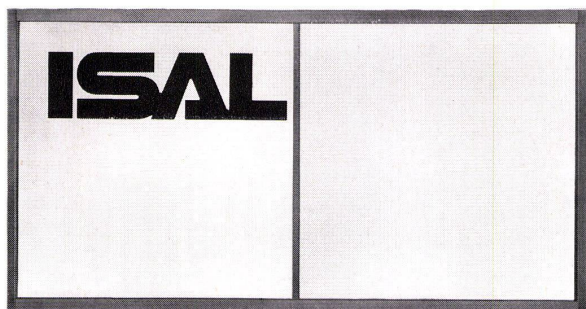
**ETH-Bibliothek Zürich, E-Periodica, <https://www.e-periodica.ch>**

#### ISAL-Gleitflügel Fenster

- wirken elegant. Sie weisen keine ins Rahmenlicht springende Flügelprofile auf.
- gleiten geräuschlos. Die Laufrollen sind verdeckt eingebaut.
- sind dicht. Alterungsbeständige „weather seals“ garantieren dafür.

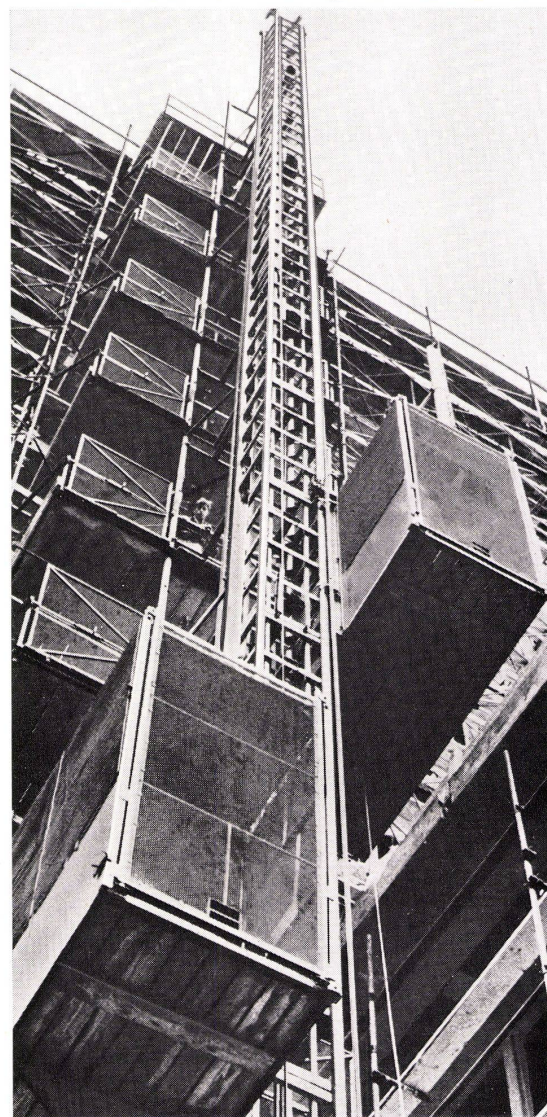
Die Fenster werden in Einfach- und Isolierverglasung hergestellt.

Herstellernachweis:  
Hans Schmidlin AG,  
4147 Aesch/Basel



20

## Schwedischer **TORNO** Baulift



Beide Körbe voneinander unabhängig im Betrieb; auch nur als 1-Korb-Lift lieferbar. Tragkraft pro Korb 750 kg oder 9 Personen.

Motor zweimal 10 PS. Korbmasse 3,0×1,30×2,70 m. SEV und SUVA abgenommen.

Generalvertretung  
für die Schweiz:  
8854 Siebnen SZ  
Telefon 055 7 55 22

**käslin ag**  
**baumaschinen**  
**siebnen**

Suisse romande: Käslin SA, 1008 Prilly/Malley-Lausanne, Chemin du Viaduc, tél. 021 253997-322303  
Ticino: Geniomeccanica SA, Giubiasco, tel. 09254244

