

Zeitschrift: Bauen + Wohnen = Construction + habitation = Building + home : internationale Zeitschrift

Herausgeber: Bauen + Wohnen

Band: 21 (1967)

Heft: 6

Artikel: Apartmenthaus in Los Angeles = Maison d'appartements à Los Angeles = Apartment house in Los Angeles

Autor: [s.n.]

DOI: <https://doi.org/10.5169/seals-332881>

Nutzungsbedingungen

Die ETH-Bibliothek ist die Anbieterin der digitalisierten Zeitschriften auf E-Periodica. Sie besitzt keine Urheberrechte an den Zeitschriften und ist nicht verantwortlich für deren Inhalte. Die Rechte liegen in der Regel bei den Herausgebern beziehungsweise den externen Rechteinhabern. Das Veröffentlichen von Bildern in Print- und Online-Publikationen sowie auf Social Media-Kanälen oder Webseiten ist nur mit vorheriger Genehmigung der Rechteinhaber erlaubt. [Mehr erfahren](#)

Conditions d'utilisation

L'ETH Library est le fournisseur des revues numérisées. Elle ne détient aucun droit d'auteur sur les revues et n'est pas responsable de leur contenu. En règle générale, les droits sont détenus par les éditeurs ou les détenteurs de droits externes. La reproduction d'images dans des publications imprimées ou en ligne ainsi que sur des canaux de médias sociaux ou des sites web n'est autorisée qu'avec l'accord préalable des détenteurs des droits. [En savoir plus](#)

Terms of use

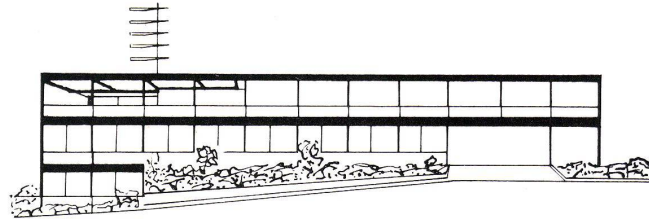
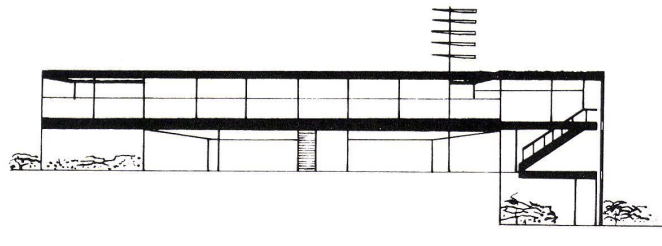
The ETH Library is the provider of the digitised journals. It does not own any copyrights to the journals and is not responsible for their content. The rights usually lie with the publishers or the external rights holders. Publishing images in print and online publications, as well as on social media channels or websites, is only permitted with the prior consent of the rights holders. [Find out more](#)

Download PDF: 20.02.2026

ETH-Bibliothek Zürich, E-Periodica, <https://www.e-periodica.ch>

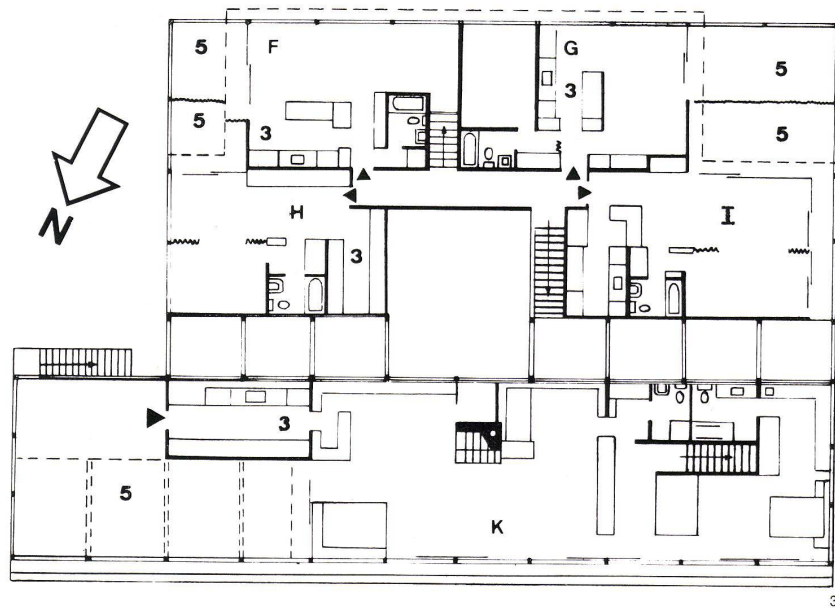
Apartmenthaus in Los Angeles

Maison d'appartements à Los Angeles
Apartment house in Los Angeles



1
Südfassade 1:250.
Façade sud.
South face.

2
Nordfassade 1:250.
Façade nord.
North face.

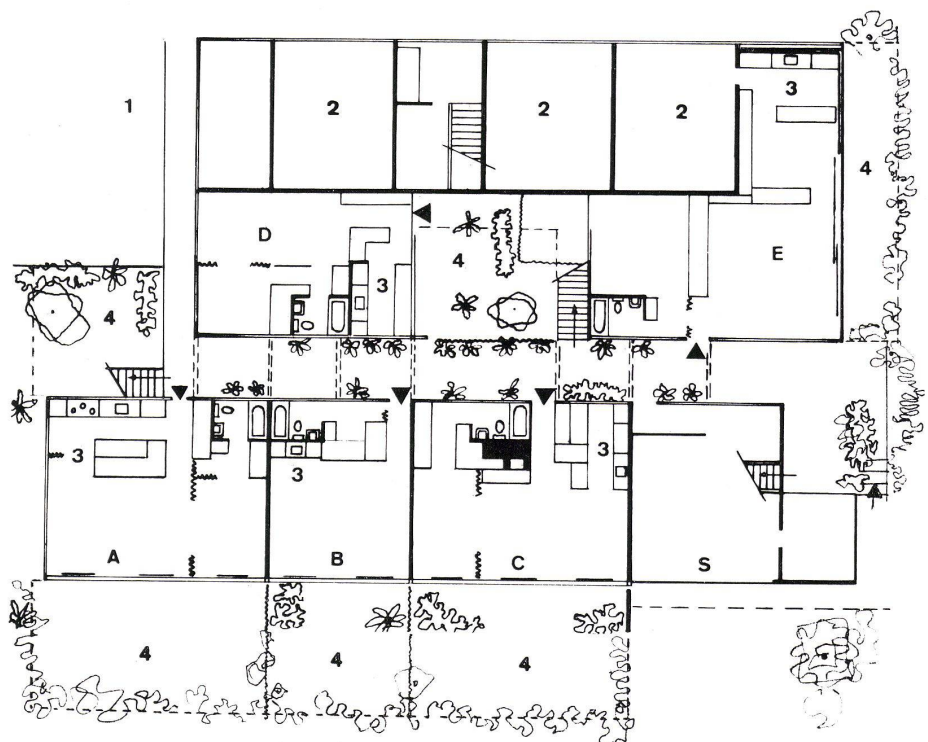


3
Obergeschoß 1:250.
Étage supérieur.
Upper floor.

A-I Apartments / Appartements / Apartments
K Wohnung des Eigentümers / Appartement du propriétaire / Owner's flat

1 Parkplatz / Parking / Car park
2 Garage
3 Küche / Cuisine / Kitchen
4 Garten / Jardin / Garden
5 Gartenhof / Cour du jardin / Patio

4
Erdgeschoß 1:250.
Rez-de-chaussée.
Ground floor.





5

Genau gesehen ist das Haus ein Einfamilienhaus, dem neun einzimmrige Apartments angeschlossen sind, aber in einer Weise, daß der Einfamilienhauscharakter wenig gestört wird. Jeder Wohnung ist ein Garten oder Gartenhof zugeordnet.

Trotz der Kompliziertheit der Aufgabe weist der Bau dieselbe Klarheit im konstruktiven Aufbau, denselben Reichtum an räumlichen Durchdringungen und die gleiche Verbindung der Innenräume mit der exotischen Pflanzenwelt Kaliforniens auf wie die Einfamilienhäuser Sorianos. Was das zu bedeuten hat, wird deutlich, wenn ein Haus mit demselben Raumprogramm eines anderen Architekten mit dessen Einfamilienhäusern verglichen wird.

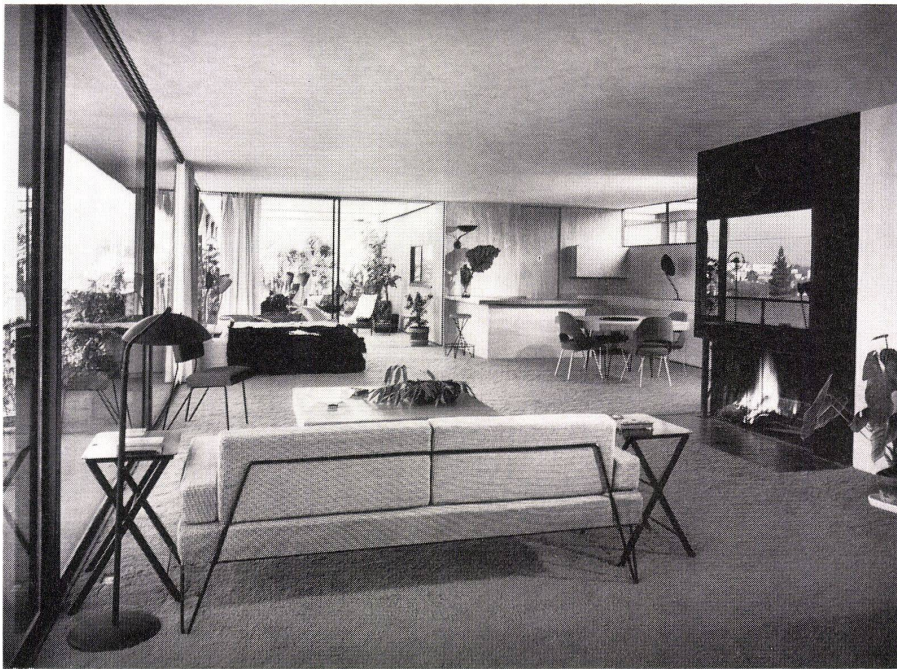
Innerhalb der strengen Ordnung der Stahlskelettkonstruktion und innerhalb der einfachen Bauform ist jedes der neun Apartments von verschiedener Größe und verschiedener Anordnung der Räume und räumlichen Durchdringungen. Innerhalb der strengen Einfachheit also eine außerordentliche Vielfalt. f.



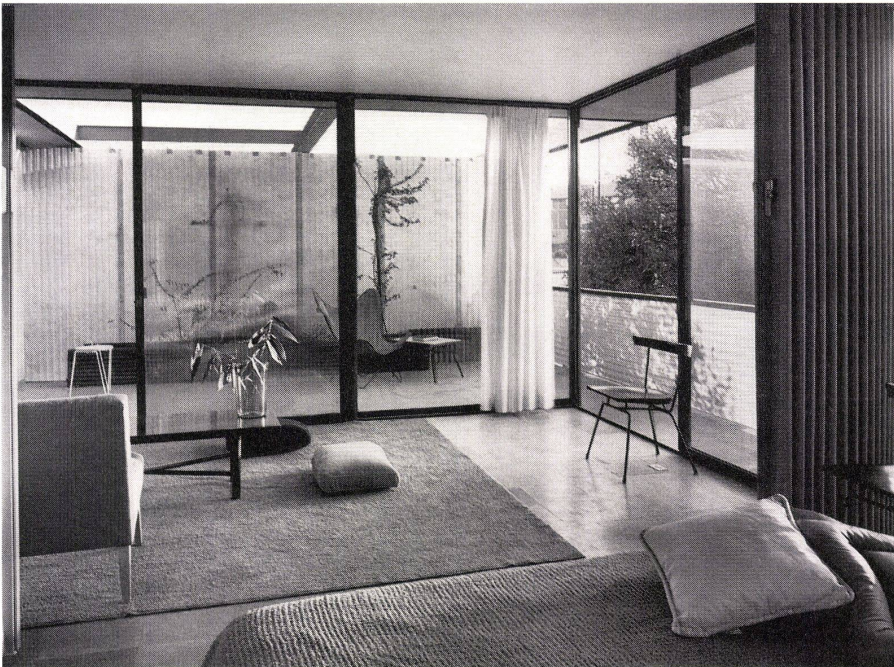
6

5
Offene »Straße« zu den Wohnungseingängen.
«Rue ouverte» conduisant aux entrées des appartements.
Open "street" leading to the apartment entrances.

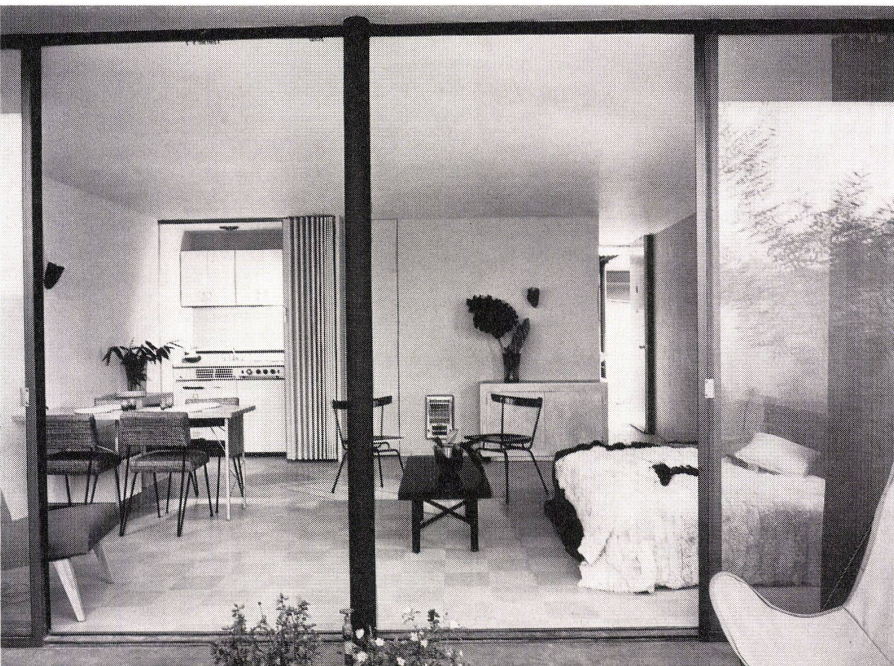
6
Blick von der Eigentümerwohnung in die Gartenhöfe der Apartments auf der Südseite.
Vue depuis l'appartement du propriétaire sur les cours des jardins des appartements donnant sur le côté sud.
View from the owner's flat into the patios of the apartments on the south side.



1
Wohnraum der Wohnung K.
Séjour de l'appartement K.
Living room of flat K.



2
Apartment I.
Appartement I.
Apartment I.



3
Apartment B.
Appartement B.
Apartment B.