

**Zeitschrift:** Bauen + Wohnen = Construction + habitation = Building + home : internationale Zeitschrift

**Herausgeber:** Bauen + Wohnen

**Band:** 21 (1967)

**Heft:** 6

**Artikel:** Haus über dem Michigansee = Maison au-dessus du lac Michigan = House above Lake Michigan

**Autor:** Wong, Yau Chun

**DOI:** <https://doi.org/10.5169/seals-332876>

### **Nutzungsbedingungen**

Die ETH-Bibliothek ist die Anbieterin der digitalisierten Zeitschriften auf E-Periodica. Sie besitzt keine Urheberrechte an den Zeitschriften und ist nicht verantwortlich für deren Inhalte. Die Rechte liegen in der Regel bei den Herausgebern beziehungsweise den externen Rechteinhabern. Das Veröffentlichen von Bildern in Print- und Online-Publikationen sowie auf Social Media-Kanälen oder Webseiten ist nur mit vorheriger Genehmigung der Rechteinhaber erlaubt. [Mehr erfahren](#)

### **Conditions d'utilisation**

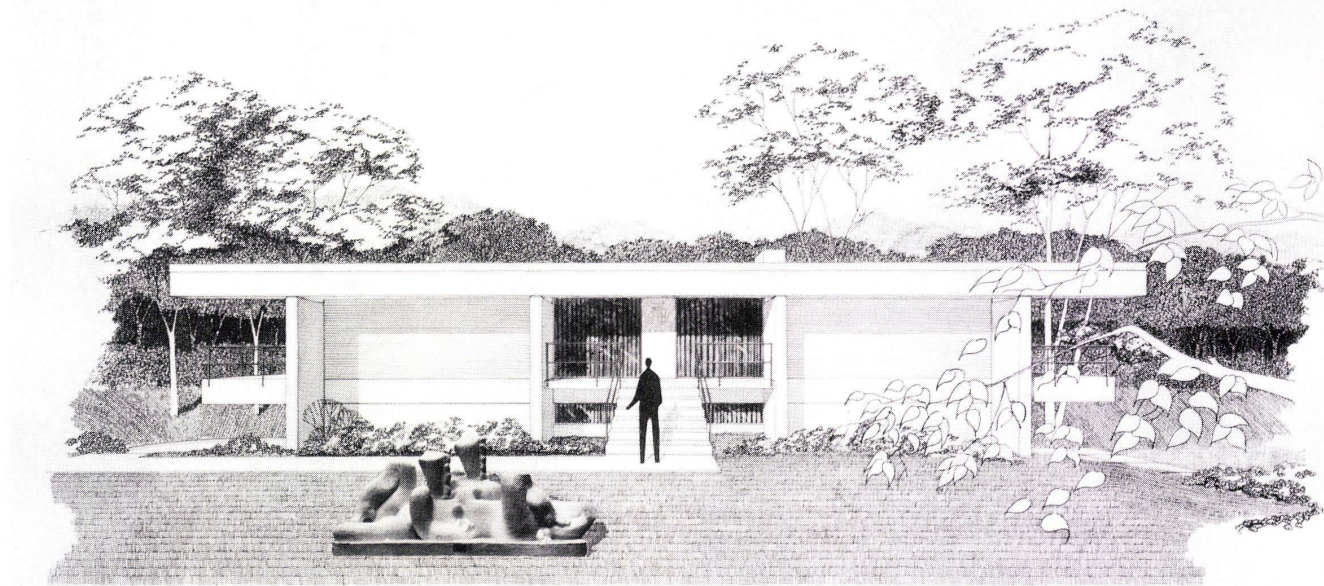
L'ETH Library est le fournisseur des revues numérisées. Elle ne détient aucun droit d'auteur sur les revues et n'est pas responsable de leur contenu. En règle générale, les droits sont détenus par les éditeurs ou les détenteurs de droits externes. La reproduction d'images dans des publications imprimées ou en ligne ainsi que sur des canaux de médias sociaux ou des sites web n'est autorisée qu'avec l'accord préalable des détenteurs des droits. [En savoir plus](#)

### **Terms of use**

The ETH Library is the provider of the digitised journals. It does not own any copyrights to the journals and is not responsible for their content. The rights usually lie with the publishers or the external rights holders. Publishing images in print and online publications, as well as on social media channels or websites, is only permitted with the prior consent of the rights holders. [Find out more](#)

**Download PDF:** 22.02.2026

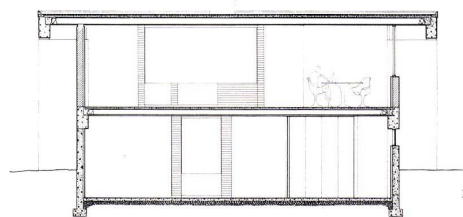
**ETH-Bibliothek Zürich, E-Periodica, <https://www.e-periodica.ch>**



Yau Chun Wong, Chicago

## Haus über dem Michigansee

Maison au-dessus du lac Michigan  
House above Lake Michigan



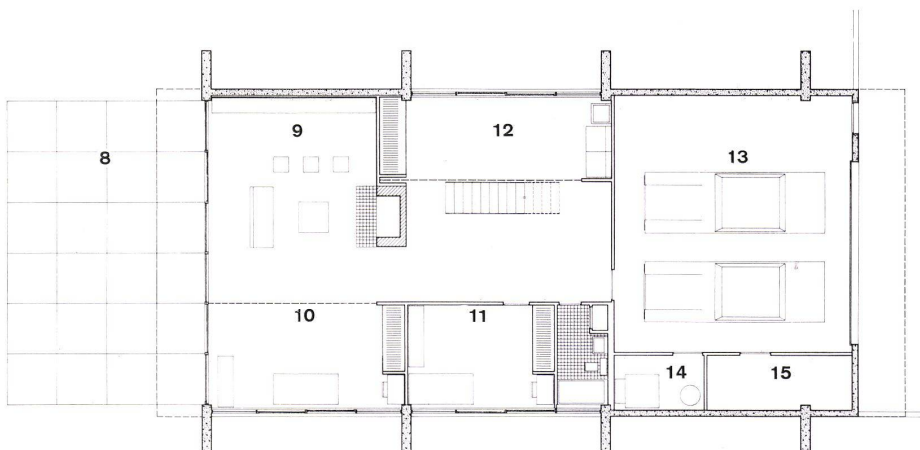
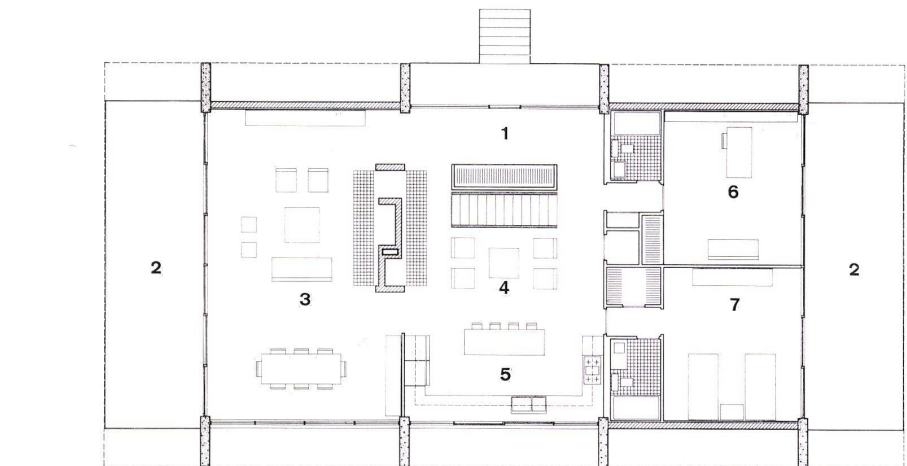
1 Nordansicht.  
Vue du nord.  
North elevation.

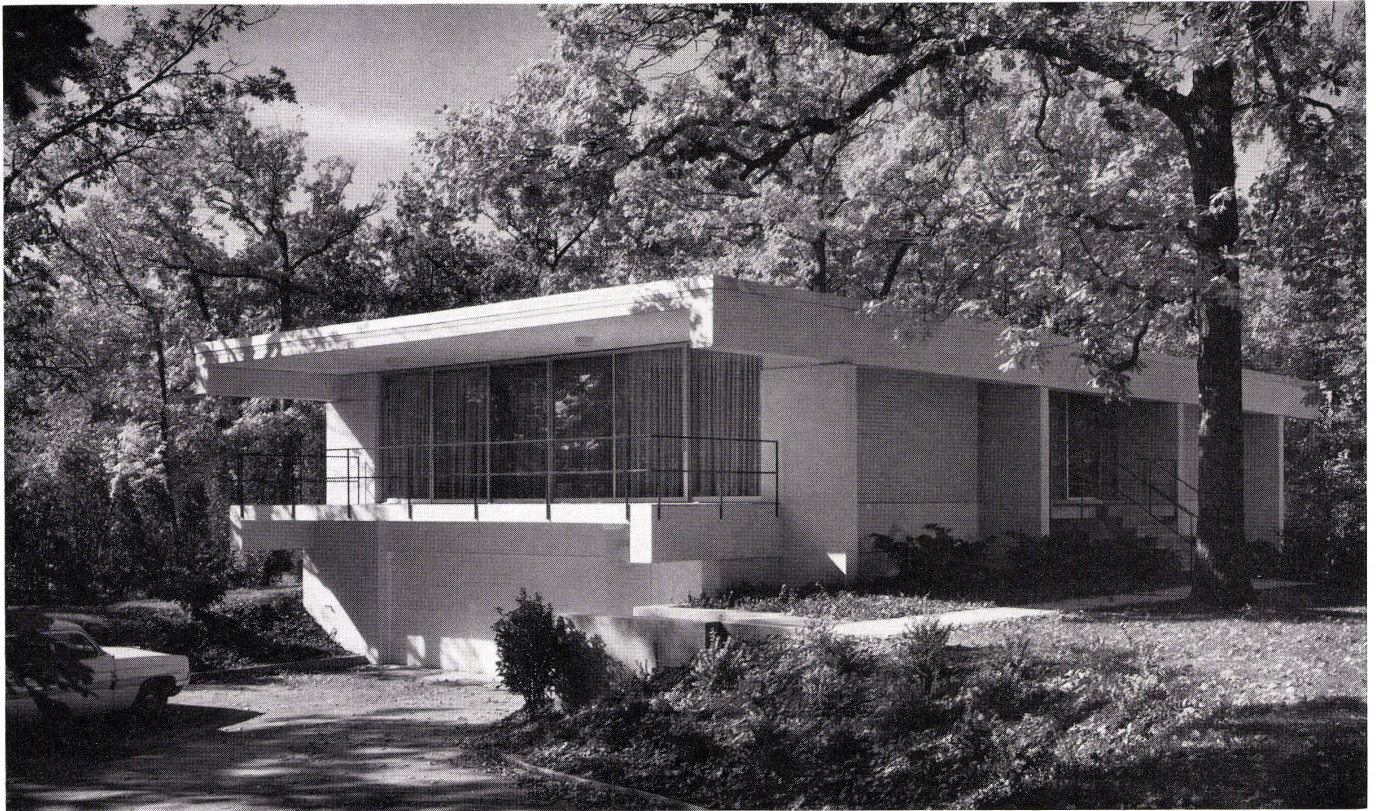
2 Querschnitt 1:200.  
Coupe transversale.  
Cross section

3 Grundriß Obergeschoß 1:200.  
Coupe étage supérieur.  
Plan of upper level.

4 Grundriß Erdgeschoß 1:200.  
Coupe rez-de-chaussée.  
Plan of ground floor.

- 1 Eingang / Entrée / Entrance
- 2 Balkon / Balcon / Balcony
- 3 Wohn-Eßraum / Séjour et salle à manger / Living-dining room
- 4 Familienraum / Chambre de famille / Family room
- 5 Küche / Cuisine / Kitchen
- 6 Studio
- 7 Elternzimmer / Chambre des parents / Master bedroom
- 8 Terrasse / Terrace
- 9 Kinderspielzimmer / Chambre à jouer pour enfants / Children's playroom
- 10 Mädchenzimmer / Chambre de jeune fille / Girl's room
- 11 Knabenzimmer / Chambre de jeune homme / Boy's room
- 12 Waschküche / Buanderie / Laundry
- 13 Garage
- 14 Heizung / Chauffage / Heating plant
- 15 Geräte / Outils / Tool room



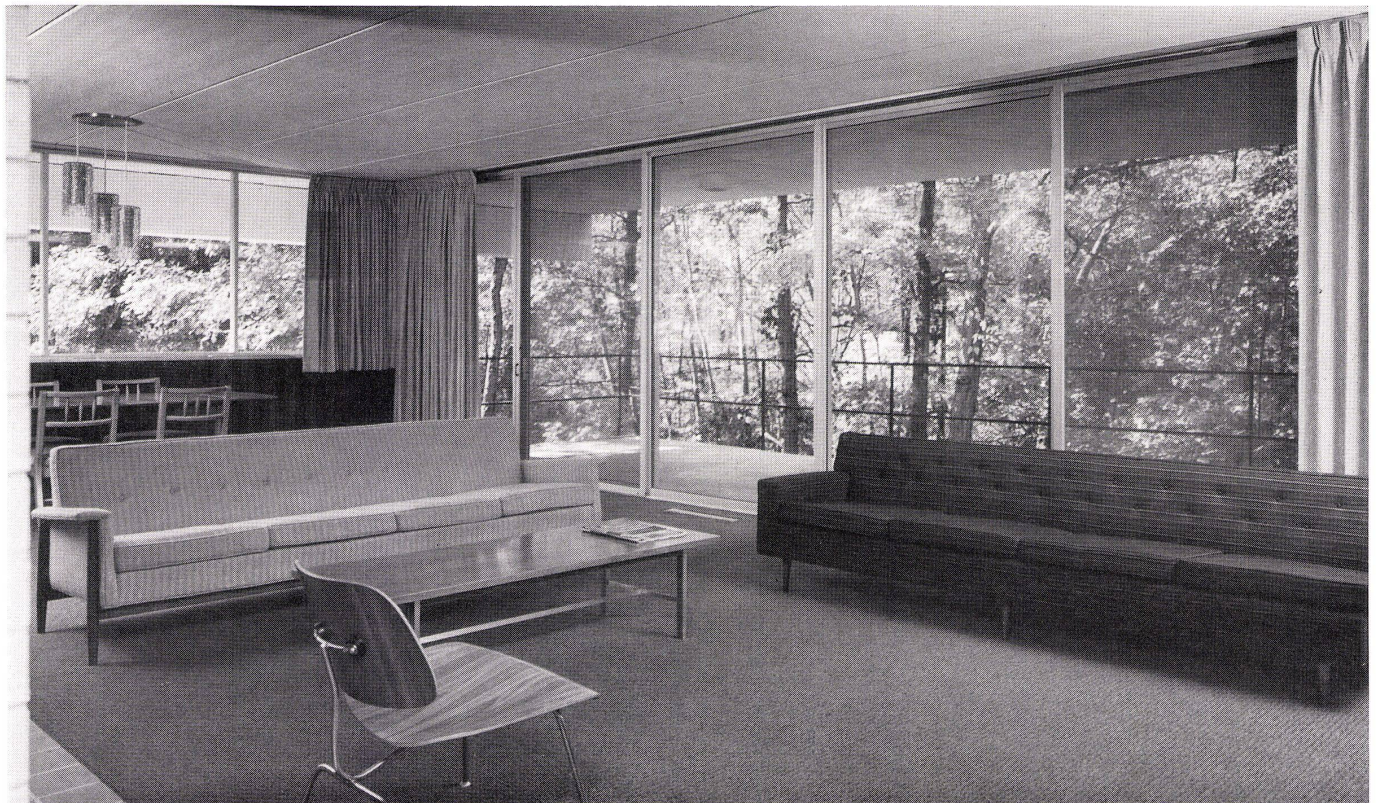


5

Das Tragsystem des Hauses beschränkt sich auf acht Betonstützen von 1×5 Fuß Querschnitt, Randträger von 30, 40, 80 Fuß Länge und vorgefertigte Betonplatten für Boden und Decke. Die Stützen stehen im Abstand von 20 Fuß in der Längsflucht und 30 Fuß in der Querflucht des Hauses. Der gewählte Querschnitt der Pfeiler von 1×5 Fuß gibt die Möglichkeit, die Randträger unter dem Unter- und über dem Wohn- geschoß, die zueinander um 4 Fuß versetzt sind, auf je eine anstelle von zwei Stützen aufzulegen.  
Y. C. Wong

5  
Nordostansicht.  
Vue du nord-est.  
Northeast view.

6  
Wohn- und Eßraum.  
Séjour et salle à manger.  
Living-dining room.



6