

**Zeitschrift:** Bauen + Wohnen = Construction + habitation = Building + home : internationale Zeitschrift

**Herausgeber:** Bauen + Wohnen

**Band:** 21 (1967)

**Heft:** 5: Stadtplanung : Experimente und Utopien = Urbanisme : expériences et utopies = Town-planning : experiments and utopias

## Werbung

### Nutzungsbedingungen

Die ETH-Bibliothek ist die Anbieterin der digitalisierten Zeitschriften auf E-Periodica. Sie besitzt keine Urheberrechte an den Zeitschriften und ist nicht verantwortlich für deren Inhalte. Die Rechte liegen in der Regel bei den Herausgebern beziehungsweise den externen Rechteinhabern. Das Veröffentlichen von Bildern in Print- und Online-Publikationen sowie auf Social Media-Kanälen oder Webseiten ist nur mit vorheriger Genehmigung der Rechteinhaber erlaubt. [Mehr erfahren](#)

### Conditions d'utilisation

L'ETH Library est le fournisseur des revues numérisées. Elle ne détient aucun droit d'auteur sur les revues et n'est pas responsable de leur contenu. En règle générale, les droits sont détenus par les éditeurs ou les détenteurs de droits externes. La reproduction d'images dans des publications imprimées ou en ligne ainsi que sur des canaux de médias sociaux ou des sites web n'est autorisée qu'avec l'accord préalable des détenteurs des droits. [En savoir plus](#)

### Terms of use

The ETH Library is the provider of the digitised journals. It does not own any copyrights to the journals and is not responsible for their content. The rights usually lie with the publishers or the external rights holders. Publishing images in print and online publications, as well as on social media channels or websites, is only permitted with the prior consent of the rights holders. [Find out more](#)

**Download PDF:** 23.02.2026

**ETH-Bibliothek Zürich, E-Periodica, <https://www.e-periodica.ch>**



# CANAL DE SOL

# BODENKANAL



# TG

- 1) LE CANAL EST POSÉ SUR LA DALLE ET MIS DE NIVEAU  
DER BODENKANAL WIRD AUF DER DIELE BEFESTIGT UND NIVELLIERT
- 2) LA CHAPPE EST VIBRÉE  
DER UEBERBETON WIRD VIBRIERT







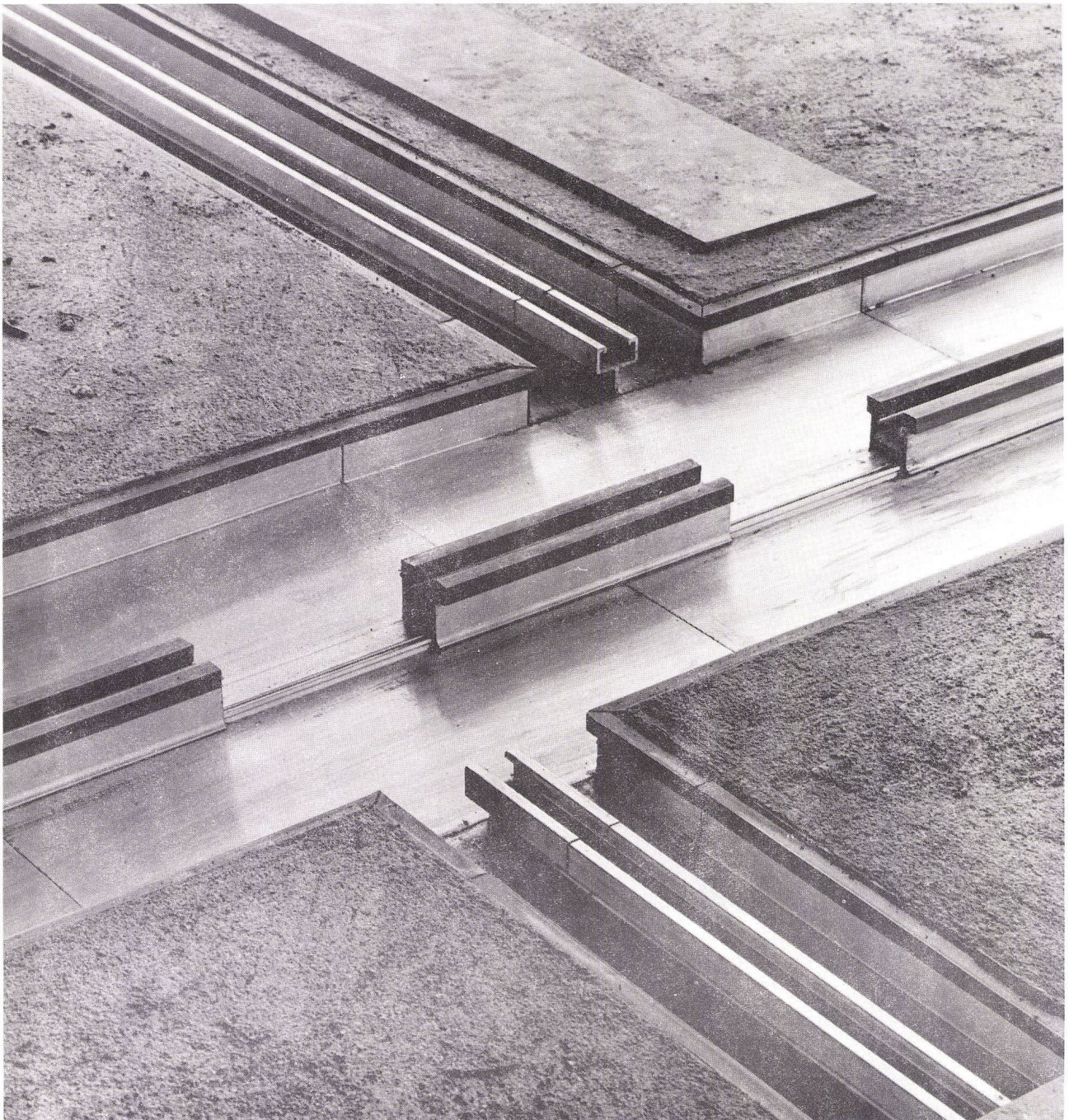
3) LISSAGE DE LA CHAPPE  
SAEUBERUNG DES UEBERBETONS

Kundendienst-Werkstätten Gardy



Genf - Lausanne - Neuenburg - Sitten - Lugano - Zürich - Basel - Olten - Chur - Bern





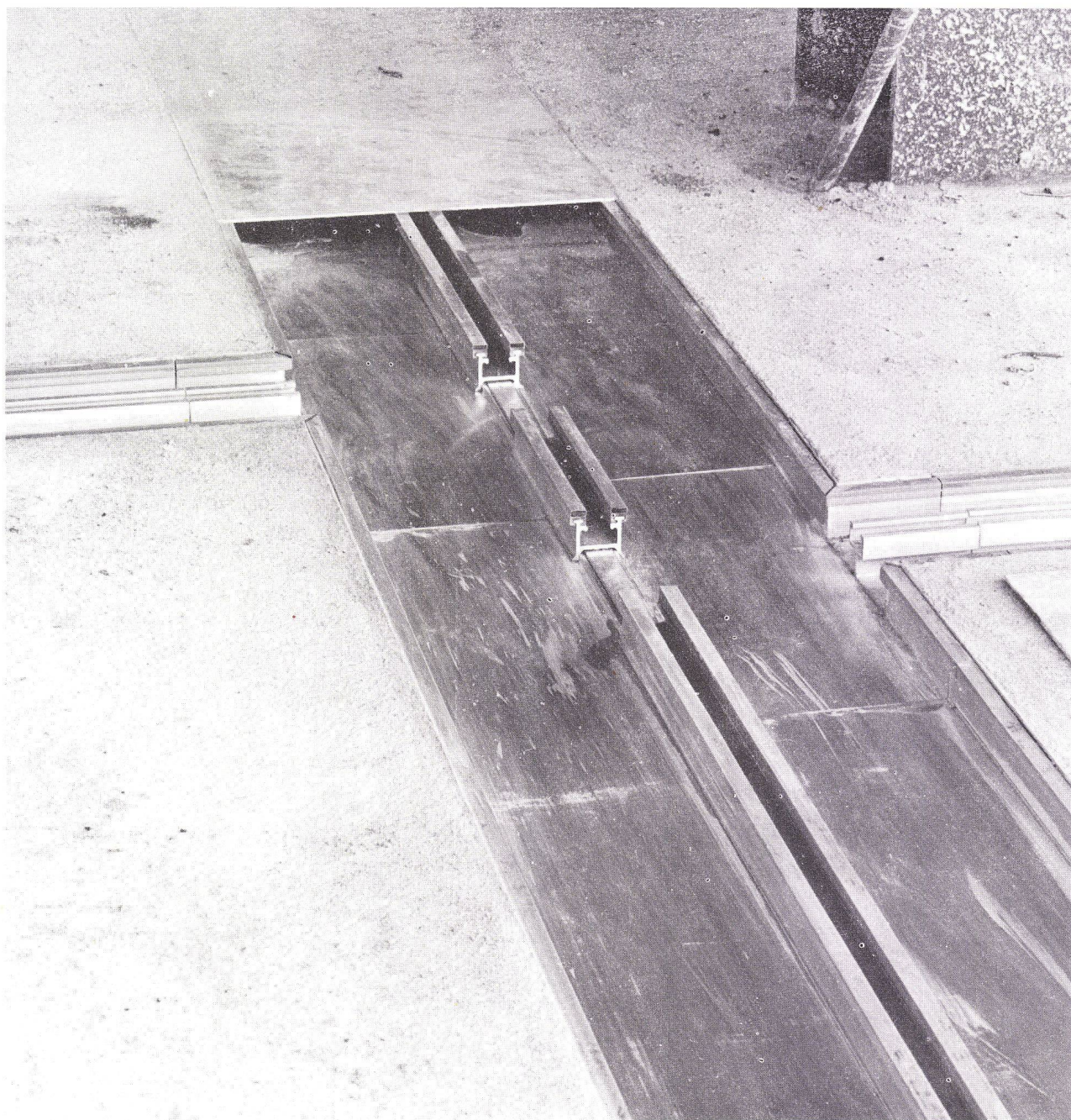
- 4) DÉRIVATION D'UN CANAL STANDARD SUR CANAL COMBINÉ  
ABZWEIGUNG EINES STANDARD-KANALS AUF EINEN KOMBINIERTEN KANAL

**Ateliers Services clients Gardy**

**TG**

Genève - Lausanne - Neuchâtel - Sion - Lugano - Zurich - Bâle - Olten - Coire - Berne





**Plaques de couverture** fixées par bandes magnétiques (sans vis)

**Ouverture** simple et rapide au moyen d'une ventouse permettant la pose de nouvelles conduites

**Se pose** dans la chappe, au même niveau supérieur, ou dans les murs

**Installation** de prises courant fort, faible, air comprimé, etc. directement sur le canal, à l'emplacement désiré.

**Livable** en deux ou plusieurs conduits équipés de profilés d'ancrage. Raccords en croix, en T, etc.

**Schraubenlose** Befestigung der Abdeckplatten durch Magnetbänder

**Einfache** und schnelle Oeffnung, mit Sauger, für Verlegung zusätzlicher Leitungen

**Auf der Rohbaudecke** verlegt, ergibt bündigen Abschluss mit dem Zementüberzug, desgleichen in Wänden

**Anschluss** von Stark- und Schwachstromsteckern, Pressluftleitungen, usw. an der gewünschten Stelle, direkt auf dem Kanal

**Lieferung** mit zwei oder mehreren (beliebig vielen) Rinnen, mit Verankerungsprofilen ausgerüstet. Anschlussstücke für Abzweigungen, Kreuzungen usw.

GARDY SA GENÈVE - SUISSE

Case postale 13 1211 GENÈVE 8  
Téléphone 022 / 25 02 26  
Télégrammes YDRAG-Genève  
Télex 22 067



# SIPOREX



**ZWAHLEN & MAYR S.A.** Werk Aigle **ZM**

SIPOREX (SCHWEIZ) AG

Planung und Bauleitung Architekturbüro Jean-Pierre CAHEN, dipl. Arch. FAS, Lausanne

Zürich Tel. 051 - 62 56 58

Bauingenieur Frédéric MATTER, Ing. ETH, Lausanne

Crissier Tel. 021 - 34 84 94

Unsere Lieferung ca. 3400 m<sup>2</sup> SIPOREX-Wandplatten

**SIPOREX**

Wandplatten Dachplatten Trennwandplatten Leichtbausteine Isolierplatten



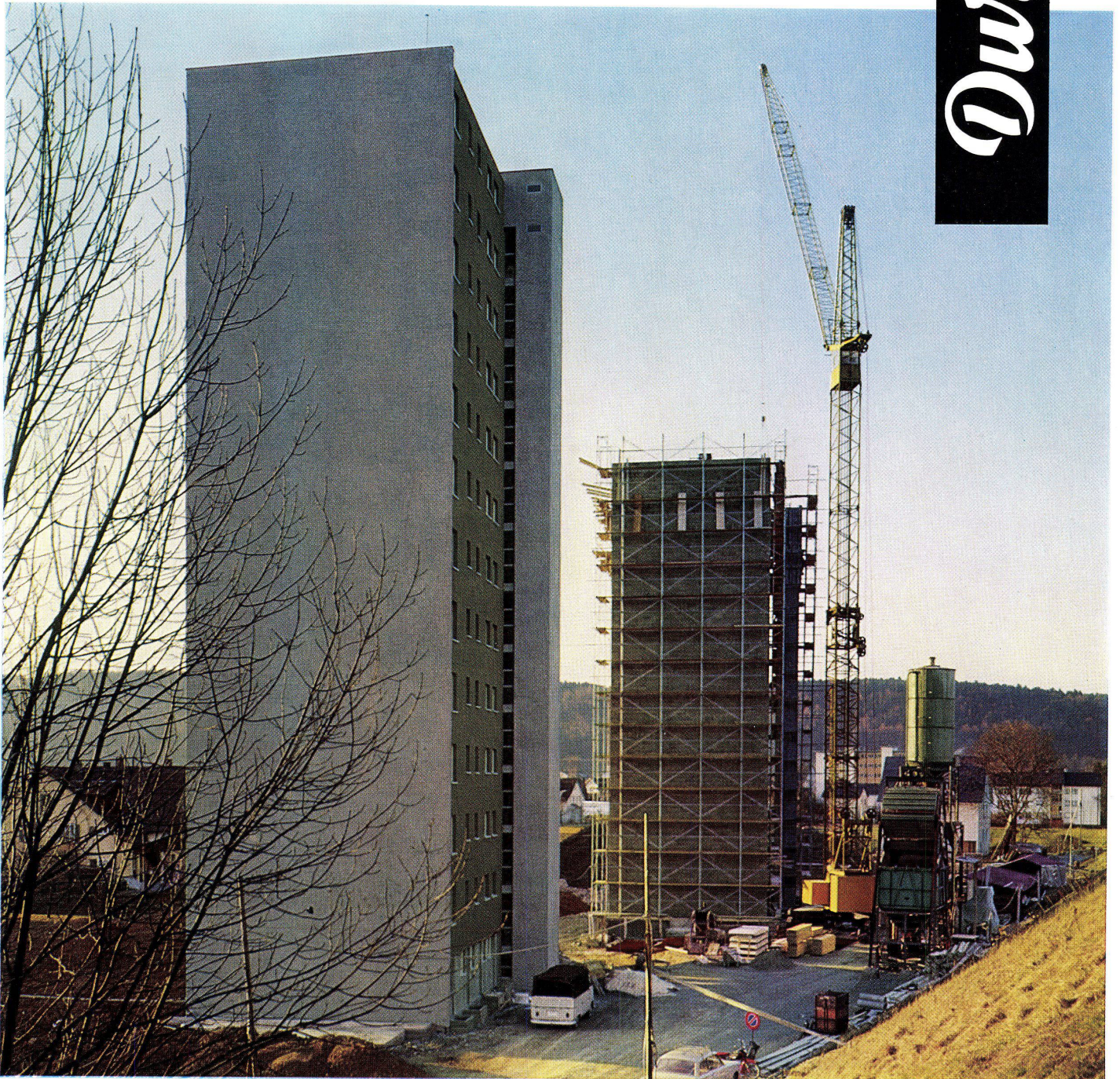
SIPOREX wird von 27 Fabriken in 17 Ländern mit einer Gesamtjahresleistung von über 2 Millionen m<sup>3</sup> produziert



## Durisol-Mauersteine

in hervorragender Qualität  
massgenau als Ergebnis  
vollautomatischer Herstellung  
für rationelles Bauen

**Durisol**



Durisol Villmergen AG  
Verwaltung Badenerstrasse 21  
8953 Dietikon/ZH  
Telephon 051 88 69 81