

Zeitschrift: Bauen + Wohnen = Construction + habitation = Building + home : internationale Zeitschrift

Herausgeber: Bauen + Wohnen

Band: 21 (1967)

Heft: 5: Stadtplanung : Experimente und Utopien = Urbanisme : expériences et utopies = Town-planning : experiments and utopias

Werbung

Nutzungsbedingungen

Die ETH-Bibliothek ist die Anbieterin der digitalisierten Zeitschriften auf E-Periodica. Sie besitzt keine Urheberrechte an den Zeitschriften und ist nicht verantwortlich für deren Inhalte. Die Rechte liegen in der Regel bei den Herausgebern beziehungsweise den externen Rechteinhabern. Das Veröffentlichen von Bildern in Print- und Online-Publikationen sowie auf Social Media-Kanälen oder Webseiten ist nur mit vorheriger Genehmigung der Rechteinhaber erlaubt. [Mehr erfahren](#)

Conditions d'utilisation

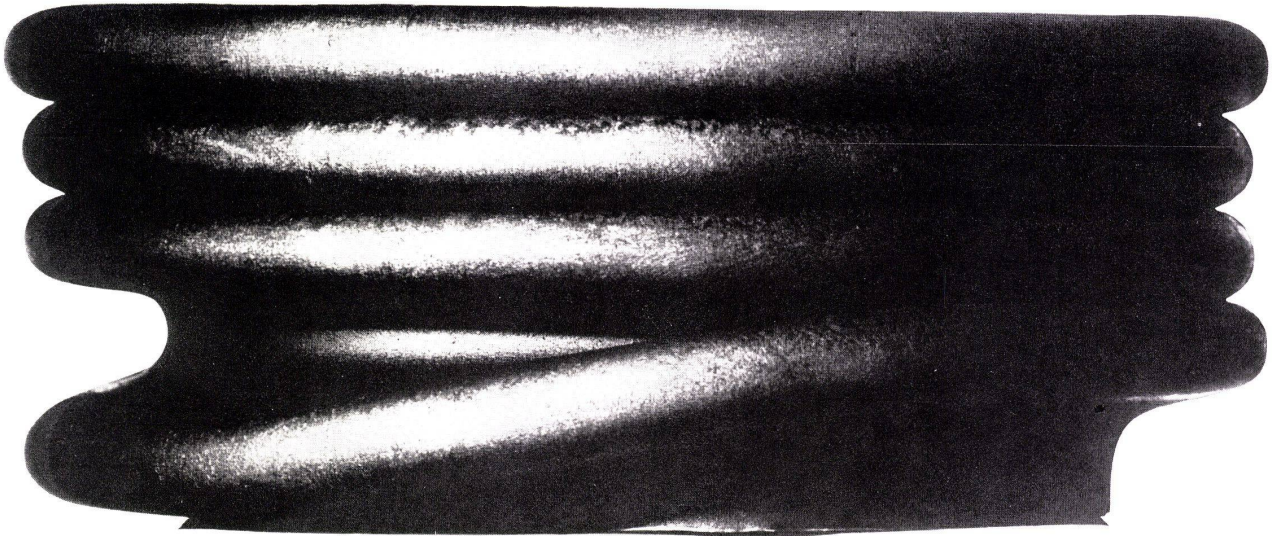
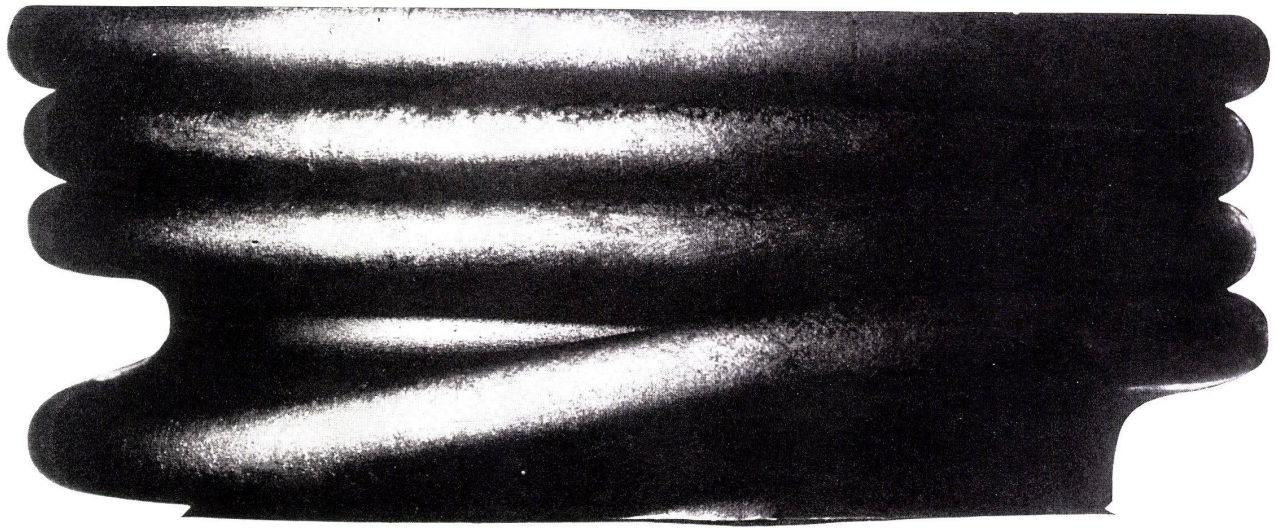
L'ETH Library est le fournisseur des revues numérisées. Elle ne détient aucun droit d'auteur sur les revues et n'est pas responsable de leur contenu. En règle générale, les droits sont détenus par les éditeurs ou les détenteurs de droits externes. La reproduction d'images dans des publications imprimées ou en ligne ainsi que sur des canaux de médias sociaux ou des sites web n'est autorisée qu'avec l'accord préalable des détenteurs des droits. [En savoir plus](#)

Terms of use

The ETH Library is the provider of the digitised journals. It does not own any copyrights to the journals and is not responsible for their content. The rights usually lie with the publishers or the external rights holders. Publishing images in print and online publications, as well as on social media channels or websites, is only permitted with the prior consent of the rights holders. [Find out more](#)

Download PDF: 16.01.2026

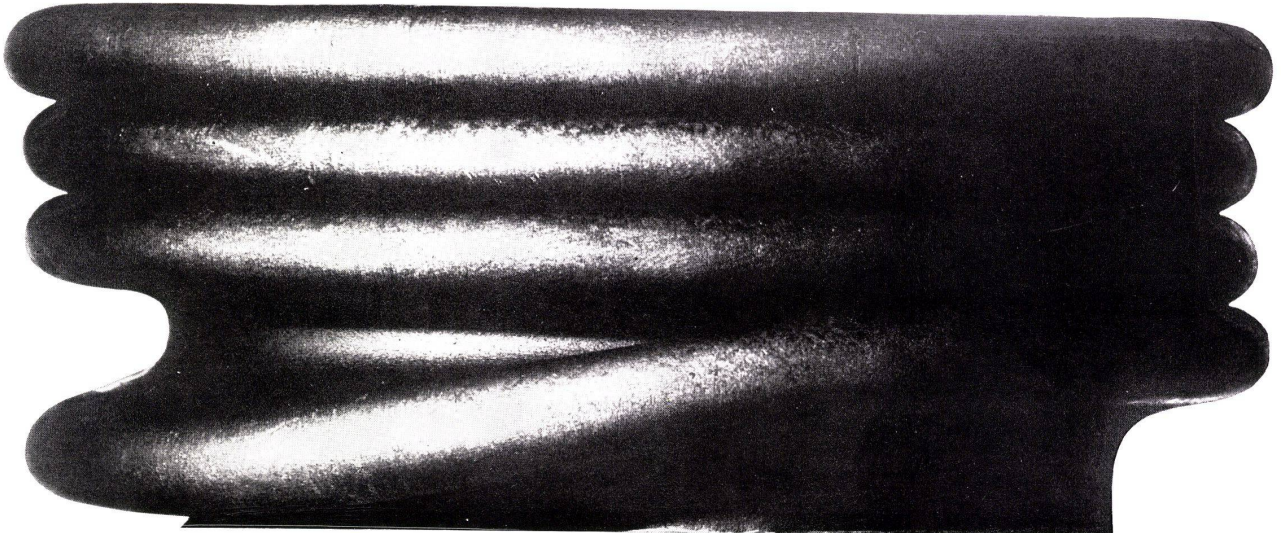
ETH-Bibliothek Zürich, E-Periodica, <https://www.e-periodica.ch>



Stauchproben bilden nur einen Teil der umfangreichen Prüfungen, welche laufend während der Fabrikation von ARFA-Rohren durchgeführt werden. Sie sind ein Beweis für die Güte der Schweißung und die Verformbarkeit des verwendeten Stahls.

ARFA

ARFA Röhrenwerke AG 4002 Basel Tel. 061/355555



Innenausbau: Kellco- Kunststoffplatten

(ein Farbvorschlag und viele selbstwählbare Möglichkeiten)

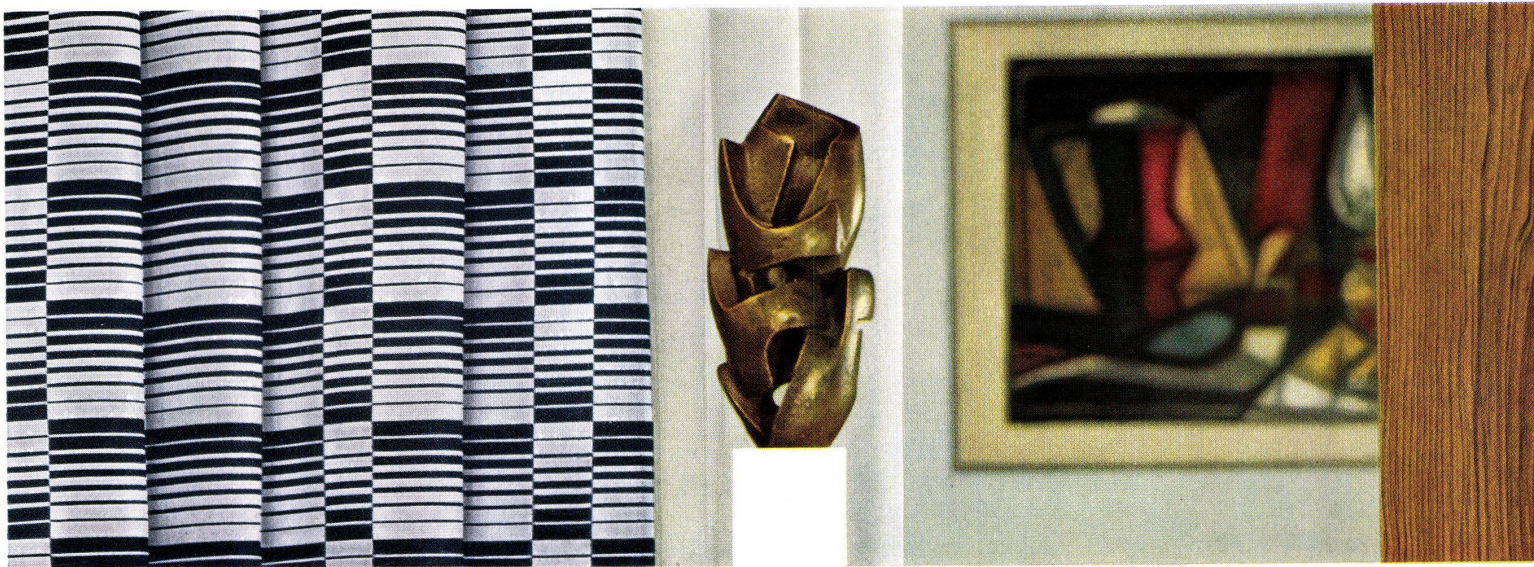
Keller & Co AG
5313 Klingnau
Tel. 056-452770

Jeder Quadratmeter Kellco ist fabrikgarantiert! – soll da die Güte noch extra beschrieben werden? ... das Thema Farbgebung scheint uns viel wichtiger. Zusammen mit einem kompetenten Fachmann haben wir ein Hilfsmittel für das sichere Kombinieren mit Farben geschaffen – Sie finden es auf der Rückseite dieses Blattes.

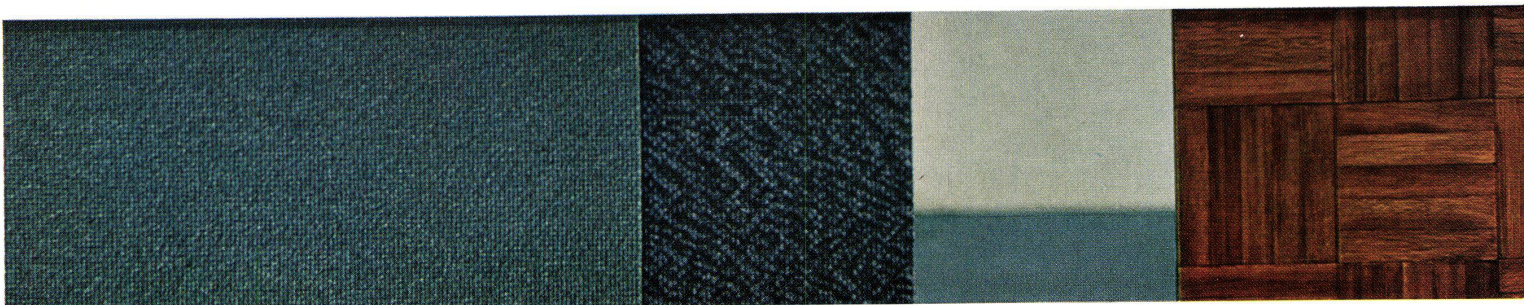
Technische Angaben sowie ein Farbkreis werden Ihnen erlauben, farblich richtige und Ihren eigenen Ideen und Bedürfnissen entsprechende Farbkombinationen zusammenzustellen. Kellco-Kunststoffplatten, Textilien, Bodenbeläge und andere Materialien lassen sich stets ideal verbinden – unser Bild zeigt Ihnen eine von vielen Möglichkeiten.



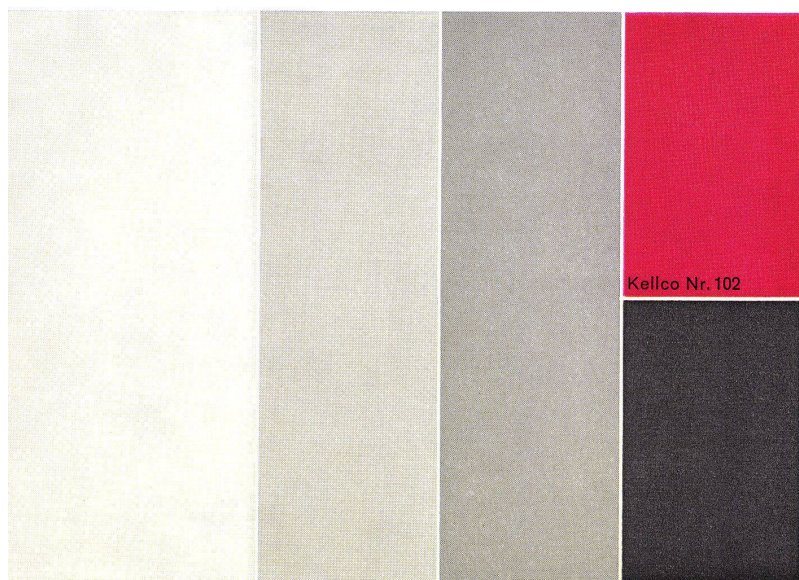
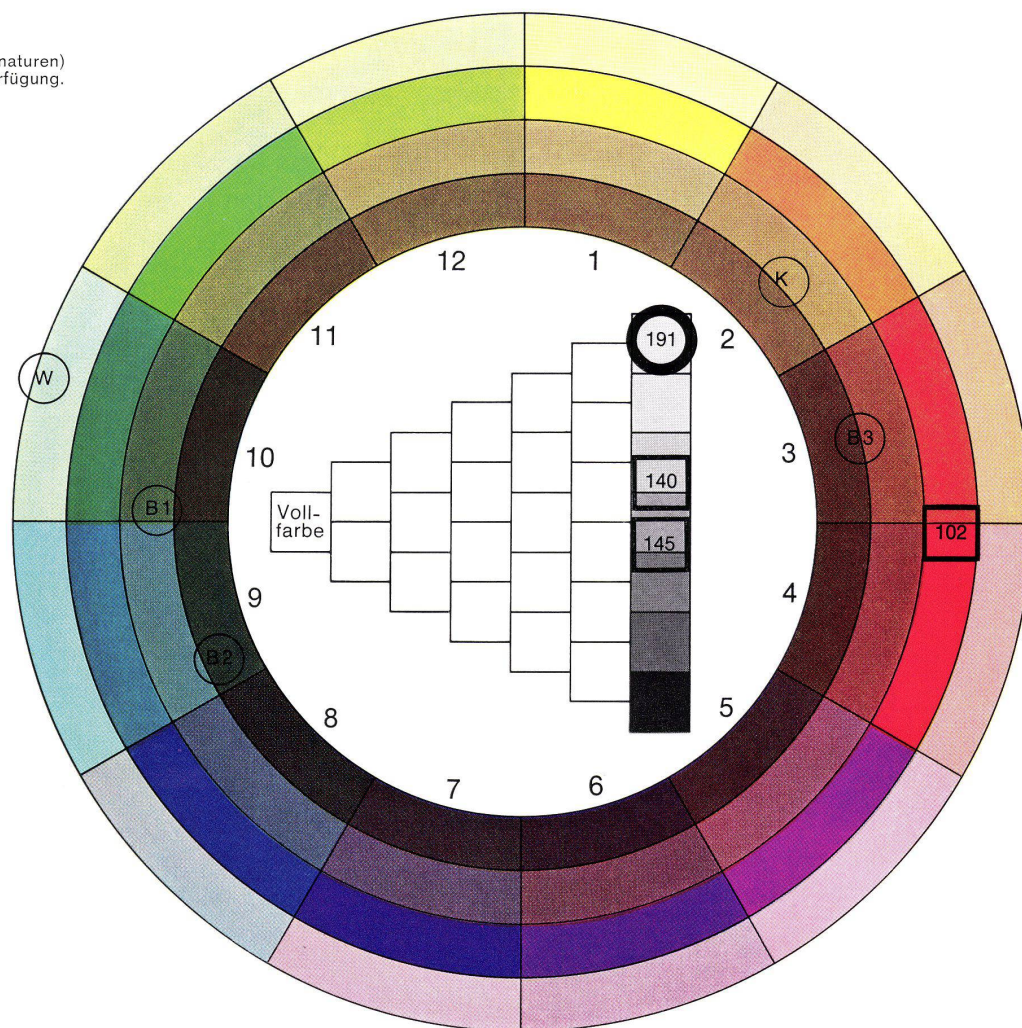
bitte wenden ►



Kellco Nr.191



Einzelne Farbkreise (ohne Signaturen)
stehen Ihnen kostenlos zur Verfügung.



Kellco Nr. 191

Kellco Nr. 140

Kellco Nr. 145

Kellco Nr. 181

Kellco-Kunststoffplatten für den Innenausbau

Das sichere Kombinieren mit Farben wird durch den abgebildeten Farbkreis vereinfacht. Der in 12 nummerierte Sektoren unterteilte Kreis umfasst vier Farbtönenstufen (von aussen nach innen): hellklar – Vollfarbe – trüb – dunkelklar (z. B. hellrot – rot – graurot – dunkelrot). Als Anleitung und gleichzeitig auch Kombinationsbeispiel sind die Farbtöne des Vorderseitenbildes im Farbkreis eingetragen. Ausgangsbasis bildet die für den Innenausbau sehr gut geeignete Kellco-Platte Nr. 191 (Uni weiss) – im Farbkreis fett eingetragen. Alle zusätzlichen Materialfarben (Wände, Boden, Teppiche) sind dagegen mit einem dünnen Kreis festgehalten.

Die seitlich abgebildeten und im Farbkreis mit einem Quadrat eingetragenen Kellco-Farben sind Tonwerte, die sich ebenfalls sehr gut für den Innenausbau eignen. Sie können damit eigene Farbkombinationen entwickeln.

Da die Materialfarben nicht immer genau den Abstufungen des Farbkreises entsprechen, kann die gewünschte Farbmischung durch das Einrahmen von zwei oder vier Farbkreisfarben (Schnittpunkt) erzielt werden.

Das innerhalb des Farbkreises reproduzierte farbtongleiche Dreieck wird vor allem dem Kenner der Farblehre viel bieten – erlaubt es doch eine noch feinere Einstufung der einzelnen Farbwerte.

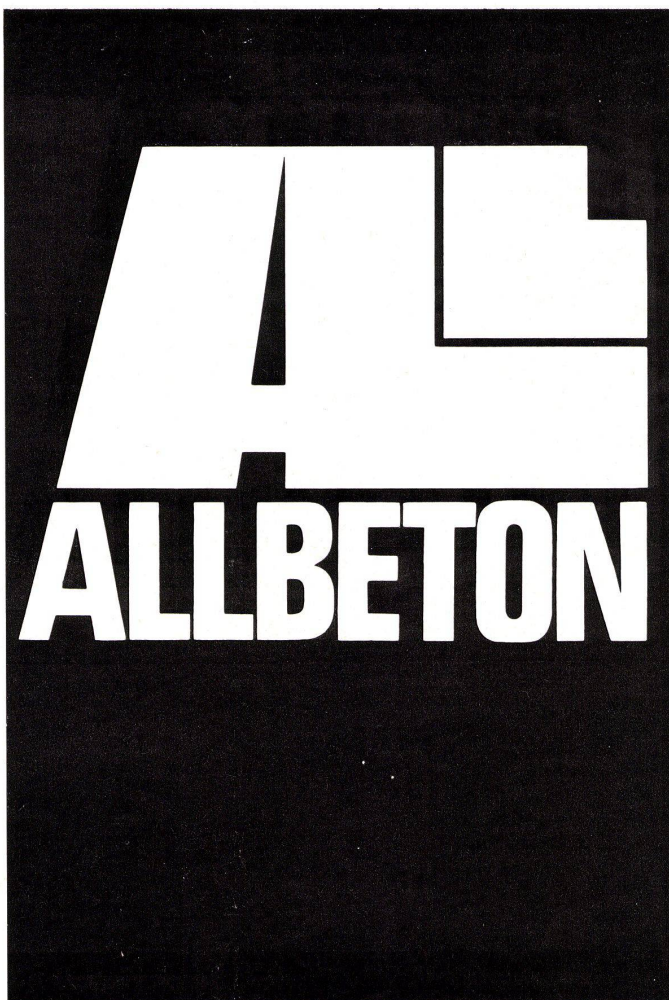
Zur einfachen Erarbeitung Ihrer eigenen Farbkombinationen legen Sie von Fall zu Fall eine transparente Folie (Azetat) über den Farbkreis.

Dadurch haben Sie die Möglichkeit, alle Kellco- und Materialfarben mit Filzschreiber – Ihrem eigenen Farbeempfinden entsprechend – in den Farbkreis einzusetzen.

Keller+Co AG 5313 Klingnau AG



056/45 27 70

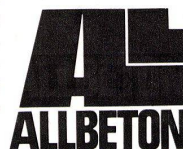


Auf was kam es uns an, als wir vor einem Jahrzehnt **ALLBETON** entwickelten?

Wir wollten durch genaue Vorplanung und Koordination aller Gewerke schneller und wirtschaftlicher bauen. Wir wollten eine gleichbleibend hohe Qualität in der Ausführung und minimale Unterhaltungskosten bei den fertigen Gebäuden erreichen. Und wir wollten teure Fachkräfte einsparen. Mit ALLBETON, unserem vor 15 Jahren entwickelten System, im Laufe der Zeit ständig verbessert und vervollkommenet, haben wir das verwirklicht, was wir uns vorgenommen hatten. Sie können diese Vorteile nutzen. Sprechen Sie mit uns über Ihre Bauprojekte. Wir beraten Sie gern.

Bitte wenden Sie sich an eine unserer Partnerfirmen oder direkt an uns:

Hermann Schäler Baunternehmen, Berlin ■ Dyckerhoff & Widmann KG Hauptverwaltung, München ■ W. Radmer Bau + Beton KG aA, München ■ Hans Maier GmbH + Co Bauunternehmung, München ■ Josef Riepl Bauunternehmung, München ■ Peter Büscher & Sohn Bauunternehmen, Münster/Westf. ■ Hochtief AG für Hoch- und Tiefbauten, Essen ■ AG Heinr. Hatt - Haller Bauunternehmung, Zürich.



Skanska Baugesellschaft mbH, Hamburg 22, Barmbeker Markt 19, Tel. 29 10 24/25

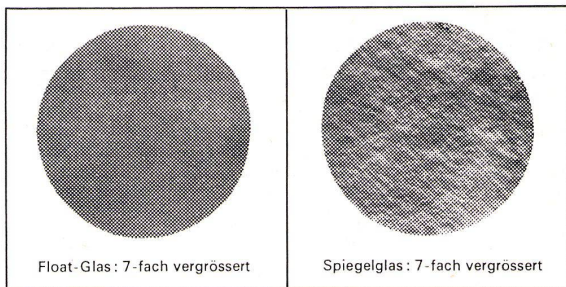


Float-Glas sieht genauso aus



wie Spiegelglas...

bis Sie näher hinsehen.

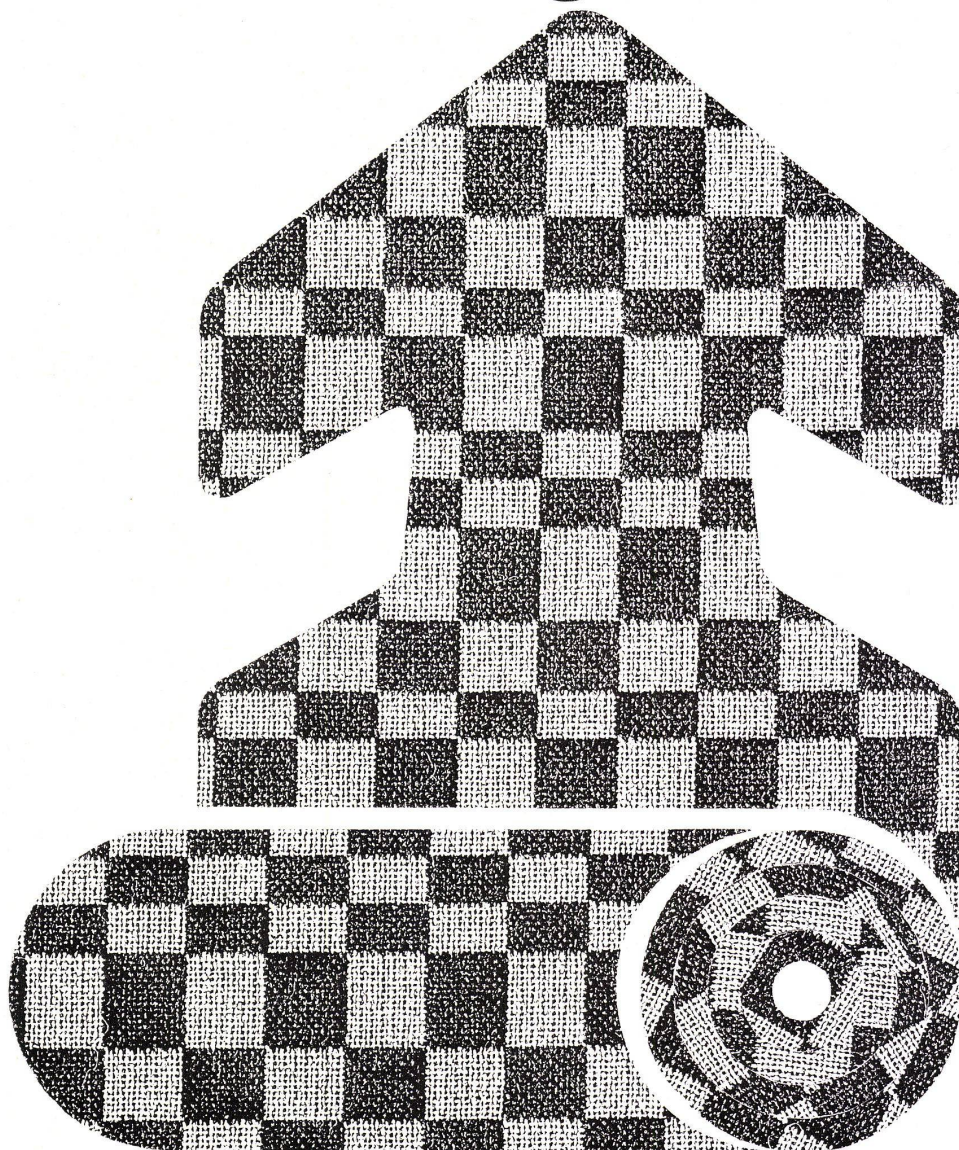


Ein Blick auf die Vergleichsaufnahmen genügt: Sehen Sie, um wieviel feiner und glatter die Oberfläche von Pilkingtons Float-Glas ist? Das ist das Geheimnis des revolutionären Float-Verfahrens von Pilkington, das ohne mechanisches Schleifen oder Polieren eine natürliche, feuerpolierte Oberfläche gibt. Verlangen Sie ausdrücklich Float — das modernste Glas der Welt! Lieferung durch Ihren Glashändler oder Pilkington, die Erfinder des Float-Glases.

**PILKINGTON
GLAS**

Pilkington Brothers Limited, St. Helens, Lancashire, England

Richtungweisend



Möbelstoffe Langenthal

Möbelstoffweberei Langenthal AG 4900 Langenthal/Schweiz

Vertretungen:

Dänemark: Børge G. Lund, Sydskråningen 64, Kongens Lyngby

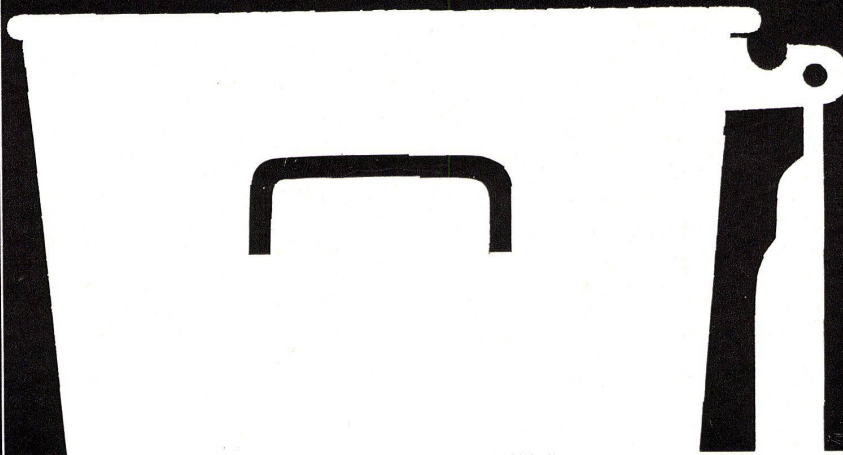
Holland: Sanders Woningtextiel Utrecht N. V., Oude Gracht 275, Utrecht

Österreich: Rohstoffgenossenschaft, Rankweil/Vorarlberg

Schweden: Kurt Palsson, Agenturer, Norra Vallgatan 90-92, Malmö

ISOLIERTE KEHRRICHT ABWURF SCHÄCHTE

ermöglichen das hygienisch einwandfreie Weg-
schaffen von Kehricht in vielgeschossigen Wohn- und
Geschäftshäusern und als Wäsche-Abwurf für
Spitäler, Hotels und Anstalten. Gute Entlüftung ist
gewährleistet. Schächte von verschiedener Lichtweite,
je nach Erfordernis und Bauvorschriften.
Kostenlose Beratung über die neuesten Entwicklungen.
Kamin-Werk Allschwill BL Telefon 061/387775





bauen Sie mit Licht!

Dank guten thermischen und akustischen Isoliereigenschaften
ermöglicht das **Isolierglas POLYGLASS**,

die Anwendung grösserer Glasflächen und wurde so
zu einem wesentlichen Bestandteil des modernen Wohnens.

Mit POLYGLASS bauen heisst mehr Wohlbefinden schaffen !



POLYGLASS

ISOLIERGLAS



Verkauf durch den Glashandel.

Generalvertretung für die Schweiz : **O. CHARDONNENS A.G.** - Genferstrasse, 21 - 8027 ZÜRICH - Tel. 051/25.50.46

GLACERIES DE SAINT-ROCH S.A.

DIVISION AUVELAIS (ex "Les Glaceries de la Sambre") Auvelais - Belgien





DIE MEIST GESCHRIEBENE DIE MEIST GELESENE

Olivetti: Von jedermann geschrieben, von jedermann gelesen. Die ganze Welt kennt Olivetti als das weltweite Industrieunternehmen für moderne, wirklich moderne Büromaschinen. Überall bedeutet Olivetti elektrisch schreiben. Und überall - nördlich und südlich des Äquators - werden elektrische Olivetti-Schreibmaschinen exakt gleich hergestellt. Nördlich und südlich des Äquators werden sie genau gleich vertrieben und unterhalten. Auf der ganzen Welt, Tag für Tag, sind sie in tausenden modernen Büros erfolgreich im Einsatz. Sie schreiben in vielen Sprachen und mit den verschiedensten Alphabeten. Olivetti produziert einen Viertel der Weltproduktion an Schreibmaschinen und gerade jetzt - in diesem Augenblick - schreiben unzählige leistungsfähige elektrische Olivetti-Schreibmaschinen Briefe und Schriftstücke. Gerade jetzt lesen Unzählige die auf Olivetti-Schreibmaschinen mühelos, gestochen scharf geschriebenen Briefe und Texte.



OLIVETTI

Olivetti (Suisse) SA
8003 Zürich, Steinstrasse 21

Geringere Baukosten... durch automatisches Trocknen

Der Platzbedarf für einen Trockenraum in einem Einfamilienhaus mit 5 Personen beträgt ungefähr 16 m². Dies als Beispiel. Ein Wäschetrockner beansprucht 3 m².

Im Maximum. Differenz 13 m². Und in barem Geld ausgedrückt – eine ganze Menge. Oder eine zusätzliche Garage, ein Bastelraum, ein Kinderspielzimmer, eine Kellerbar, ein Abstellraum oder ein Do-it-yourself-Studio. Für die Frau aber bedeutet ein Wäschetrockner kein ungewisses Warten, kein Wäscheaufhängen, kein Bücken, kein Zainetragen mehr... viel weniger Anstrengung, mehr Freizeit, mehr Komfort.

**Wäschetrockner Adora
ein Qualitätsprodukt
der Verzinkerei Zug AG**



Schonende Behandlung des Wäschegutes. Dank reversierender Trommel hervorragender Trocknungseffekt innert kürzester Zeit.

Sparsam im Stromverbrauch. Einfachste Bedienung. Timer und Thermostat erlauben das Trocknen nach Wunsch: schrankfertig oder bügel-feucht. Eingebaute Ozonlampe verleiht der Wäsche den Duft der Sonnenfrische. Hervorragendes Material garantiert lange Lebensdauer.

Coupon

Verlangen Sie den detaillierten Prospekt Wäschetrockner Adora bei der Verzinkerei Zug AG, Zug.
Telefon 042 442 42

100

Name

Ort

Strasse

VON HEUTE AN

ist das anders. Ja wirklich.
Was bis heute nicht jedermann
sich leisten konnte,
wird ihm jetzt möglich.
Von heute an kommt
jedermann zu dem,
was jedermann braucht:

*WÄRME
BEHAGEN
ENTSPANNUNG*

dank dem

VON ROLL
CHEMINÉE

Es verschönert und durch-
wärmt Ihren Wohnraum.
Es heizt durch Strahlung
und durch Strömung.
Es gibt Ihnen beides: das
offene Kaminfeuer und
die Warmluftheizung.
Es schenkt Ihnen
häusliche Geborgenheit.

VON ROLL AG. Werk Choindéz
2763 Choindéz



Ein Teppich wie die anderen?

Er ist von der TIARA-Teppichboden AG, Urnäsch – die neueste und modernste Teppichbodenfabrik der Schweiz, Gemeinschaftsgründung der Linoleum AG, Giubiasco und der Tisca Teppichfabrik Bühler.

Er ist aus ENKALON, hochwertiges Marken-Nylon, daher unerhört verschleissfest. Sein TIARA-Waffel-Hafrücken macht ihn formstabil – wichtig, da dieser moderne Teppichboden lose im Raume verlegt wird.

Also: für strengsten Gebrauch in Restaurants, Büros, Hotels, Verkaufslökalen u. a. m., doch dank seiner Struktur und den schönen Farben auch für das gepflegte Heim. Sehr leicht zu reinigen.

In jeder Form und Grösse lieferbar, nahtlos bis 500 cm breit. Trittelastisch, schnittfest, leicht verlegbar – liegt ohne Befestigen glatt und unverrückbar wie ein Spannteppich.

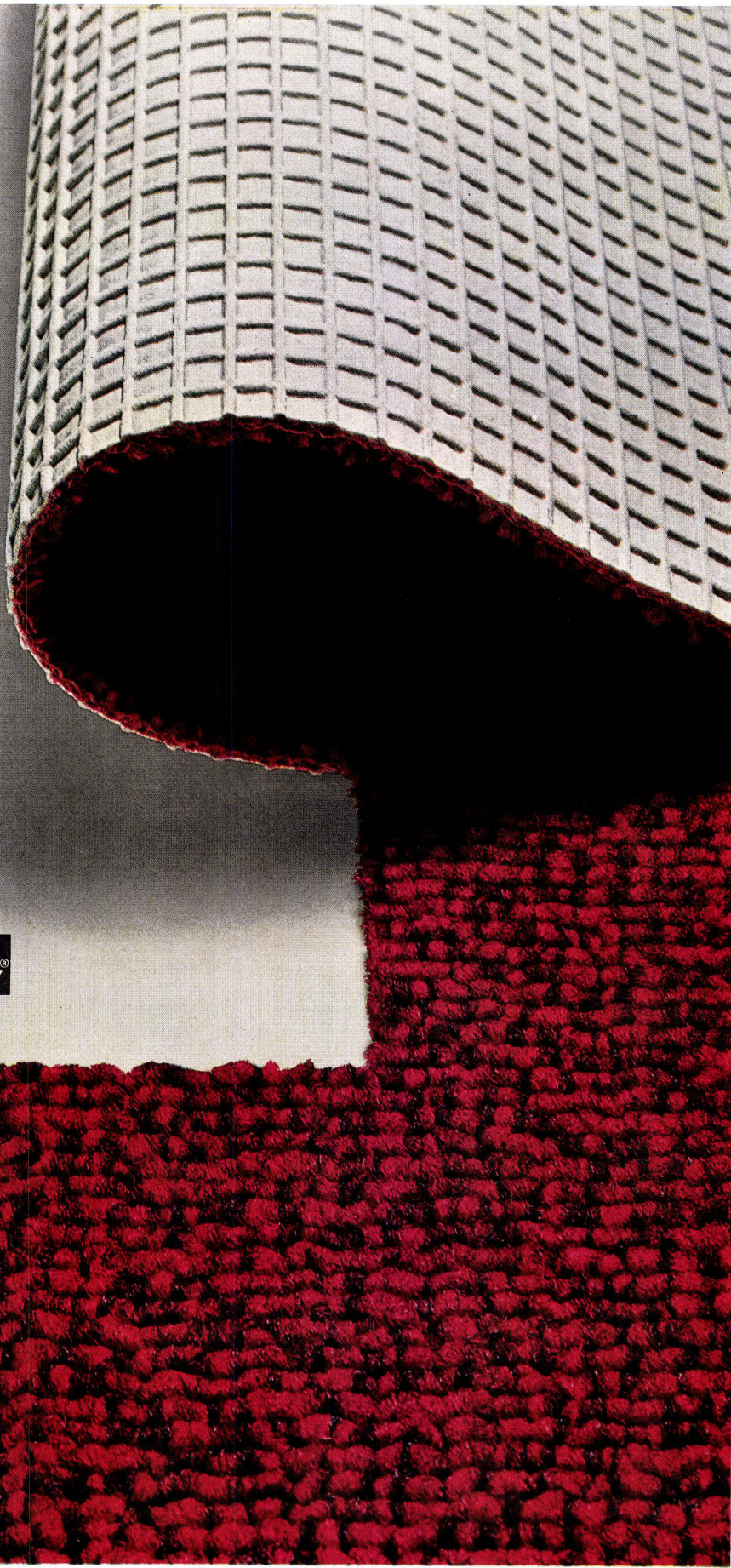
TIARA-Enkalon erhältlich beim Fachhandel in acht ausgewählten Farbtönen, auf jedes Schnittmass zu Fr. 56.50 m² netto.

Ausführlicher farbiger Prospekt durch

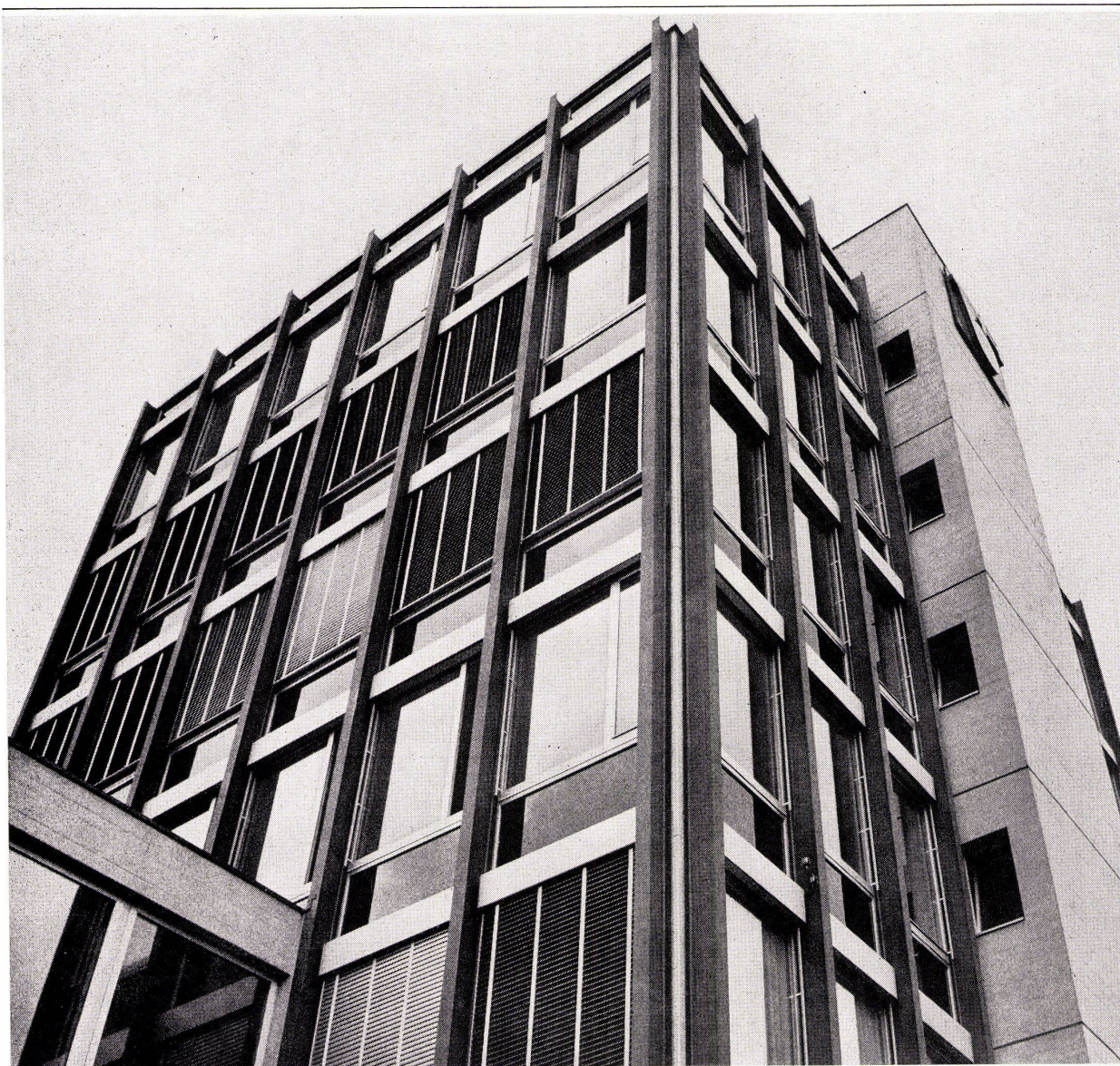
TIARA-Teppichboden AG, Urnäsch / AR

TIARA

Enkalon®



Glissa → Aluminium Fenster und Fassaden für moderne Bauten

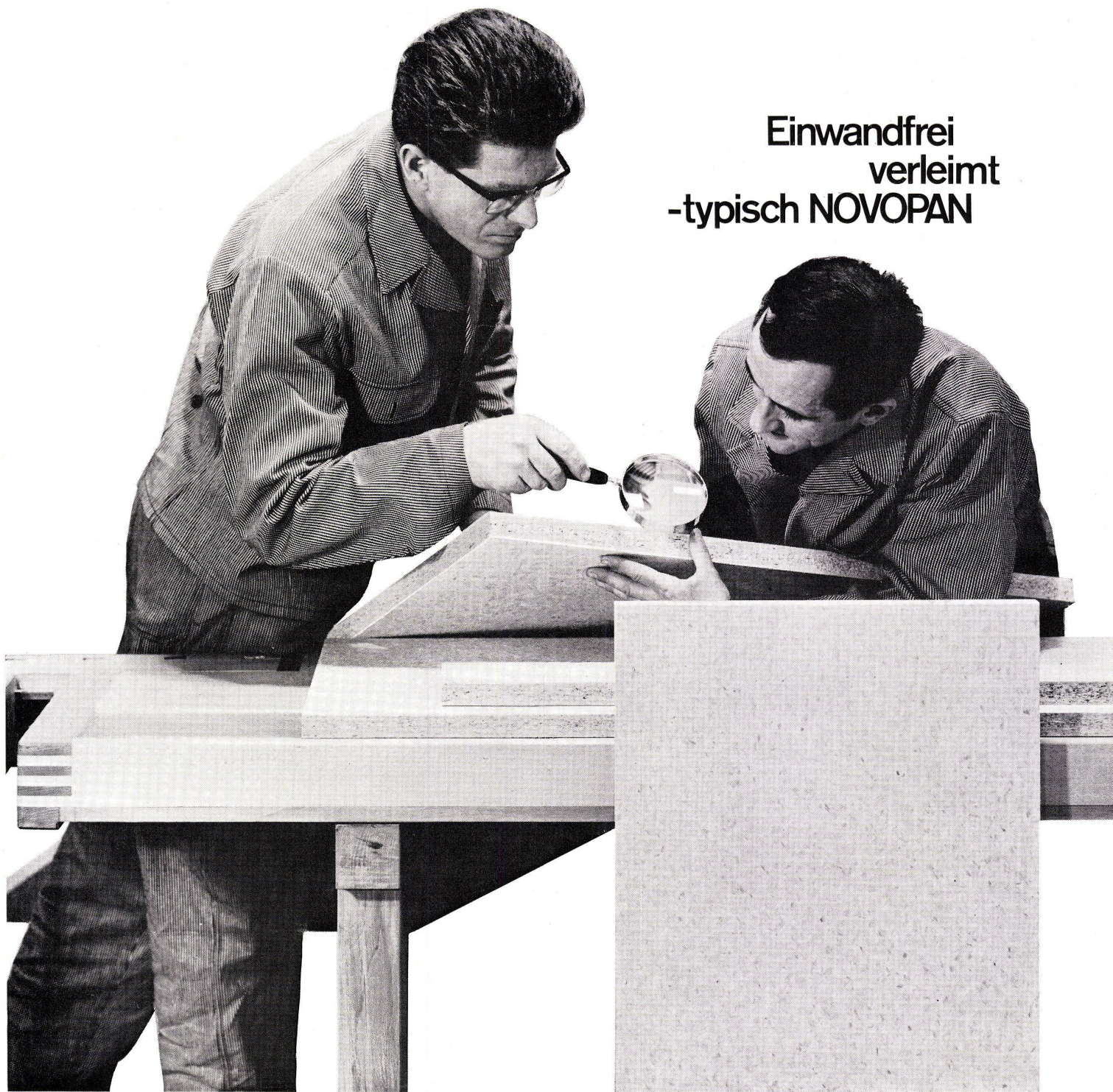


Verwaltungsgebäude K. Rüttschi AG, Brugg
Vollisolierte Leichtmetallfenster ALSEC mit Isolierverglasung
Carl Froelich, dipl. Arch. SIA und Hannes Froelich,
Architekt, Brugg

Glissa AG Schaffhausen
Telefon 053 592 31



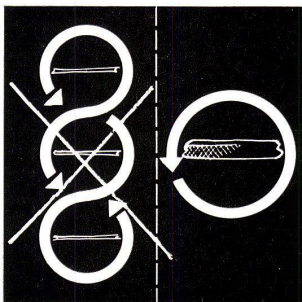
Einwandfrei
verleimt
-typisch NOVOPAN



3

Die Verarbeitung von NOVOPAN-Platten schützt Sie vor Beanstandungen und beweist Ihre überlegene Materialwahl. Entscheiden auch Sie sich für NOVOPAN — die Spanplatte mit dem bewährten dreischichtigen Aufbau.

Bezug durch den Fachhandel



Die Mittellage des dreischichtigen Aufbaus besteht aus groben Spreißeln, wodurch sich eine kleine zu beleimende Fläche ergibt. Deshalb die einwandfreie, dauerhafte Verleimung jeder NOVOPAN-Platte!

Novopan AG 5313 Klingnau 056—51335

NOVOPAN

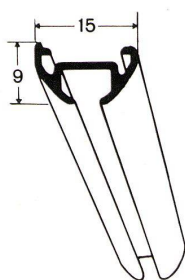


EINE GERÄUSCHLOSE VORHANGSCHIENE FÜR JEDE DECKE

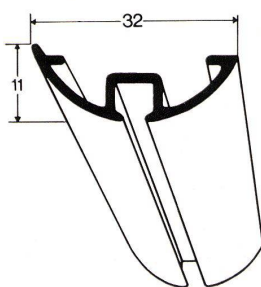
Spannfix heisst die Spezialvorhangschiene, welche mit einem Minimum von Schrauben auf allen Decken wie Beton, Leichtbau- und Schallschluckplatten, Metall, Holz, Verputz oder Gips befestigt wird. Kleine, flügelartige «Spanner»

werden in Abständen von 40 bis 60 cm an die Decke geschraubt. Man legt das Profil auf die Spanner, dreht diese ein, und die Schiene sitzt fest. Spanner samt Schrauben bleiben unsichtbar, die Vorhangschiene scheint auf die

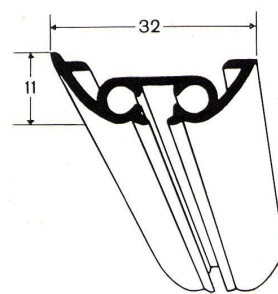
Decke geklebt. Spannfix ist ein Fabrikat der Marke Silent Gliss, der ersten geräuschlosen Vorhangschiene der Welt, in welchen selbst schwerste Vorhänge samtweich und leise gleiten.



Silent Gliss Profil
Spannfix 1060
für mittelschwere und leichte Schleuderzugvorhänge in normalgrossen Räumen



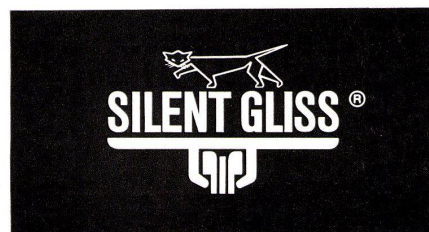
Silent Gliss Profil
Spannfix 1048
für Schleuderzugvorhänge in grossen und hohen Räumen



Silent Gliss Profil
Spannfix 1041
für komfortable Schnurzüge in normalgrossen Räumen

Verkauf durch den Fachhandel.
Handmuster, Prospekte und Referenzen durch:

® International geschützte
Marke der ersten
geräuschlosen Vorhang-
einrichtungen der Welt.



METALLWARENFABRIK F. J. KELLER+CO. 3250 LYSS TEL. 032 84 27 42-43

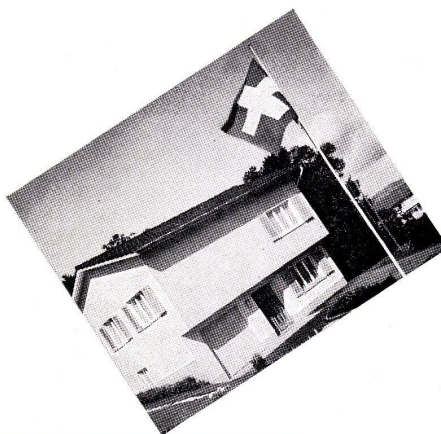
CTC

Bringt den modernen Eigenheim-Kessel mit eingebauter Handregulierung*

Für Ihr Einfamilienhaus, Ihre Villa, Ihr Bungalow, Ihr vorfabriziertes Haus haben wir den Kleinkessel der Serie 170 geschaffen. Dieser Kleinkessel eignet sich in gleicher Weise für Neubau wie für Umbau.

Er ist ein unerschöpflicher Warmwasserspeicher, bei Bedarf liefert er bis 3mal den gesamten Boilerinhalt.

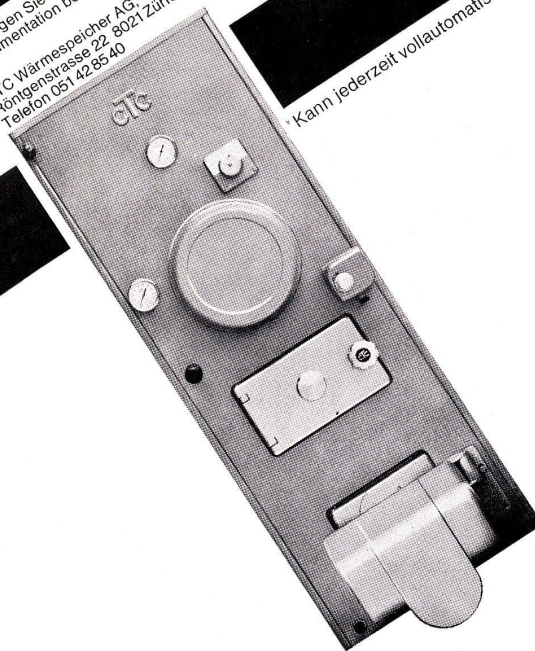
Er ist wirtschaftlich, denn er lässt sich beliebig mit Öl oder mit festen Brennstoffen beheizen. Die Umstellung erfordert allein das Ein- oder Ausschwenken des Ölbrenners.



Er ist von bestechender Qualität, denn CTC gewährt 10 Jahre Garantie auf Korrosionsschäden durch Rauchgase. Er ist formschön, sehr preisgünstig in der Anschaffung, einfach in der Montage, gering in den Ausmassen.

Verlangen Sie Auskunft und Dokumentation bei
CTC Wärmespeicher AG,
Röntgenstrasse 22, 8021 Zürich
Telefon 051 42 85 40

* Kann jederzeit vollautomatisiert werden



neu



**Die RUNTAL-Konvektoren
sind dazu bestimmt,
unverkleidet montiert
zu werden**

**Für diejenigen Kunden,
die sie jedoch zu verkleiden
wünschen, haben wir die**

RUNTAL

**Konvektor-
Abdeckhauben
entwickelt**



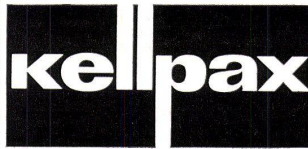
Schweizer Patente und Fabrikat Markenschutz

Verkauf:

2000 Neuchâtel Route des Falaises 7 Tel. 038 59292

8032 Zürich 7 Hedwigstraße 3 Tel. 051 537878

9500 Wil (SG) Gallusstraße 10 Tel. 073 62173



Metallfassaden

KELLPAX-Metallfassaden finden überall dort Anwendung, wo in Bezug auf Ästhetik und Dauerhaftigkeit hohe Ansprüche gestellt werden.

Die neuzeitlichen, unterhaltsfreien KELLPAX-Panels oder die erprobten KELLPAX-Fassadenverkleidungsplatten garantieren eine schnelle, einwandfreie Montage.

KELLPAX-Panels und KELLPAX-Fassadenverkleidungsplatten sind:

- dauerhaft und wartungsfrei
 - wetterfest (auch stirnseitig)
 - und absolut plan
 - widerstandsfähig gegen Beanspruchung des Gefüges und frei von Dehn- und Schwindgeräuschen
 - biegestark und übernehmen jegliche Beanspruchung durch Windlasten.
- KELLPAX-Panels und KELLPAX-Fassadenverkleidungsplatten sind in allen verarbeitbaren Grössen sowie in folgenden Materialien erhältlich:
 Aluminium: mattiert und eloxiert, industrieelexiert, geschliffen und gefärbt, emailliert und einbrennlackiert usw.



KELLPAX wird auch in Deutschland hergestellt durch:
 Keller & Co, GmbH, 6707 Schifferstadt (Pfalz)

Für Auskünfte betreffend Anwendungs- und Konstruktionsprobleme steht Ihnen der kostenlose KELLPAX-Beratungsdienst zur Verfügung.

KELLPAX-Metallfassaden ein Produkt der

Keller+CoAG Klingnau 056 5 11 77

Zwei Waschbecken und trotzdem sparen

sparen

an Installationskosten, denn der CARINA-DUE Doppelwaschtisch benötigt nur einen Ablauf.

sparen

bei den Aussenmassen, weil die CARINA-DUE nur 90 cm breit ist und trotzdem zwei vollwertige Becken aufweist.

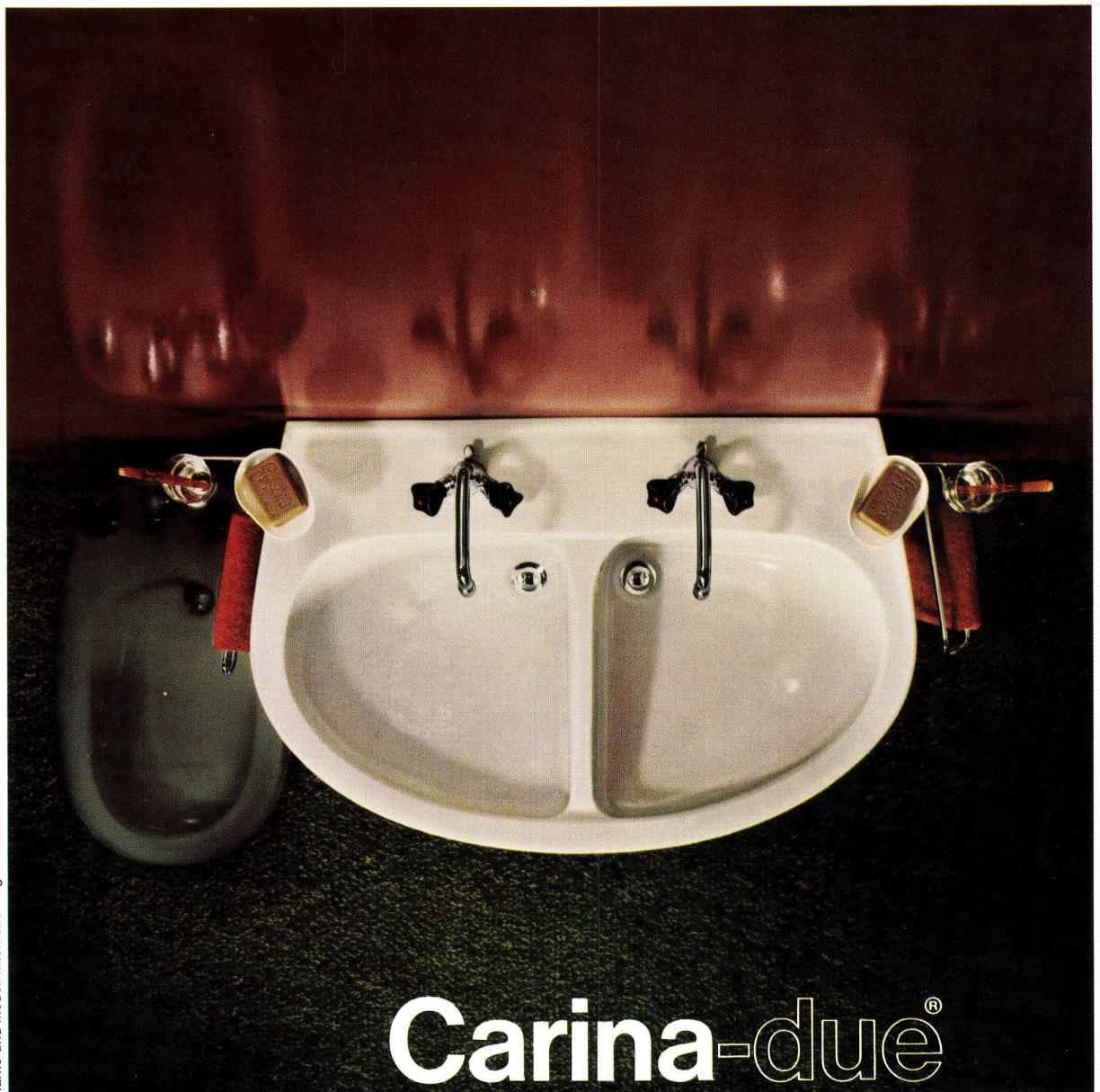
sparen

an Raum, denn dank der ausgewogenen Beckenform kann das Bidet direkt neben dem Waschtisch stehen.

zwei Waschbecken

geben jedem Badezimmer mehr Gebrauchswert.

Sabez
Sanitär-Bedarf AG Zürich
Spezialisten für Küchenbau
und Sanitärbedarf
Büro und Ausstellung:
Kreuzstrasse 54, 8008 Zürich
Telefon 051/47 35 10



® Marke und Modell international geschützt

Carina-due®

bringt mehr Komfort ohne grosse Kosten

**Hygienisch und
kostensparend**

**praktisch
und schön**

schön

ist der CARINA-DUE Doppelwaschtisch auch von unten. Die grosszügigen Rundungen erleichtern das Sauberhalten.

praktisch

der PRONTO Siphon, der jederzeit ohne Spezialwerkzeug entleert werden kann.

kostensparend

die Zusammenführung der zwei Beckenabläufe zu einem: trotz Doppelwaschtisch nur ein Siphon, nur ein Ablaufrohr!

hygienisch

der CARINA-SOLSANA Direktablauf. Er gestattet problemloses Reinhalten von Waschtischüberlauf und Waschtischablauf.

Sabez

Sanitär-Bedarf AG Zürich

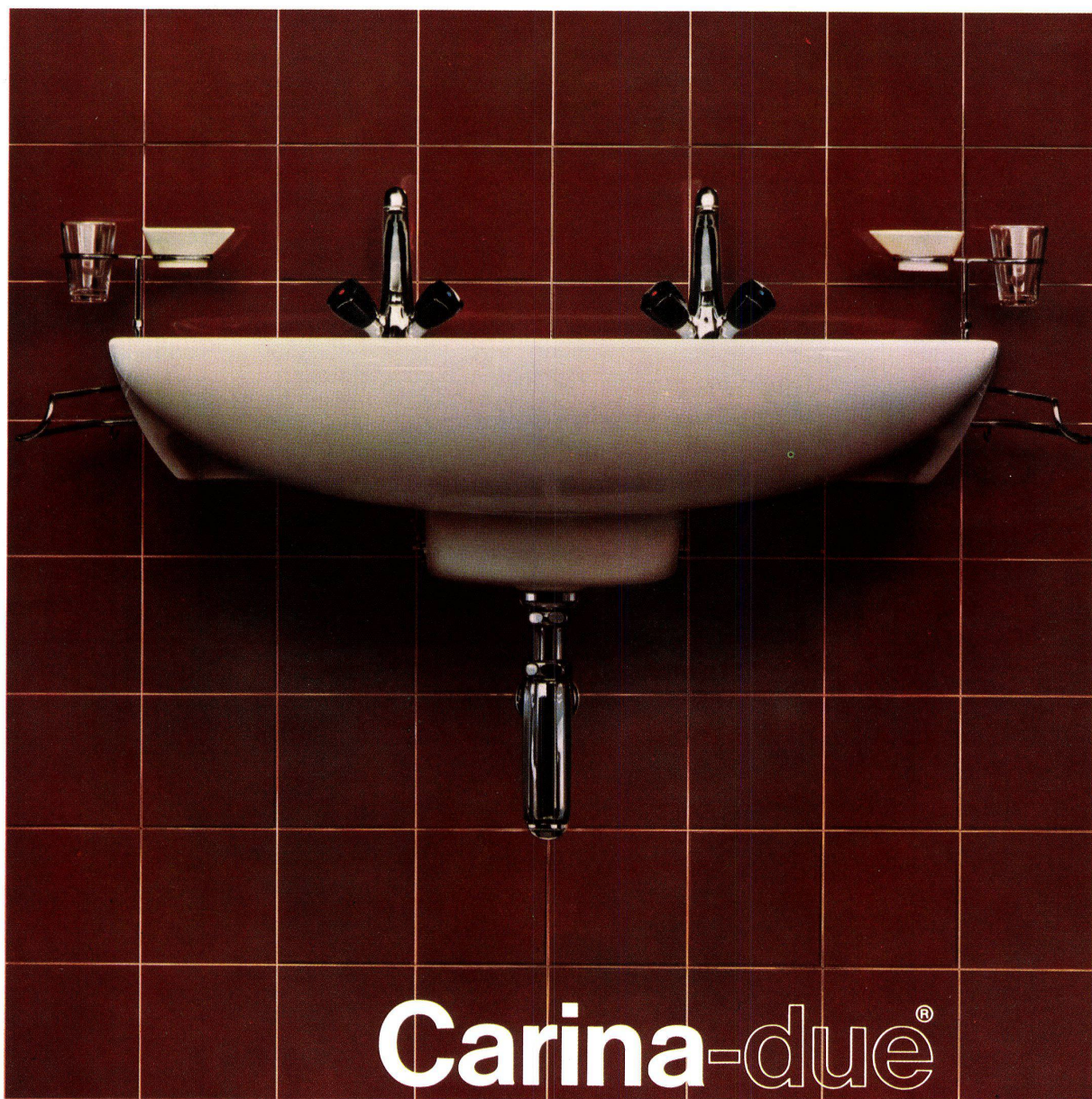
Spezialisten für Küchenbau

und Sanitärbedarf

Büro und Ausstellung:

Kreuzstrasse 54, 8008 Zürich

Telefon 051/47 35 10



Carina-due®

ein Doppelwaschtisch, der mehr bringt als kostet

® Marke und Modell international geschützt

Lieber weniger Knoll verkaufen. Als Publikumskom- promisse.

(Dafür das, was Knoll
zu Knoll macht.)

Doch: was macht denn Knoll
eigentlich zu Knoll? Knoll Interna-
tional wurde ja nicht von ungefähr
international bekannt.

International bekannt, weil bei

Knoll nie sogenannte «moderne»,
also modische Möbel, in den Verkauf
kommen, denn, was heute als modisch
gilt, ist morgen vielleicht schon alt-
modisch. Und das kann sich Knoll
nicht leisten.

Sondern international bekannt,
weil so namhafte Architekten und De-
signer aus der ganzen Welt, wie Eero
Saarinen, Mies van der Rohe, Flo-
rence Knoll und Richard Schultz (um
nur einige zu nennen) das Knoll Pro-
gramm entworfen haben.

International bekannt, weil die-

ser Stuhl (vor 15 Jah-
ren von Eero Saarinen
entworfen) nicht nur
eine avantgardistische
Leistung war, sondern
weil man auch nach 15
Jahren in keiner der
vielen Nachahmungen
besser sitzt.

Kurz, weil Knoll Möbel formal
und funktionell den höchsten Ansprü-
chen gerecht werden und dementspre-
chend verarbeitet sind. (Damit sie
wirklich zeitlos sind.)

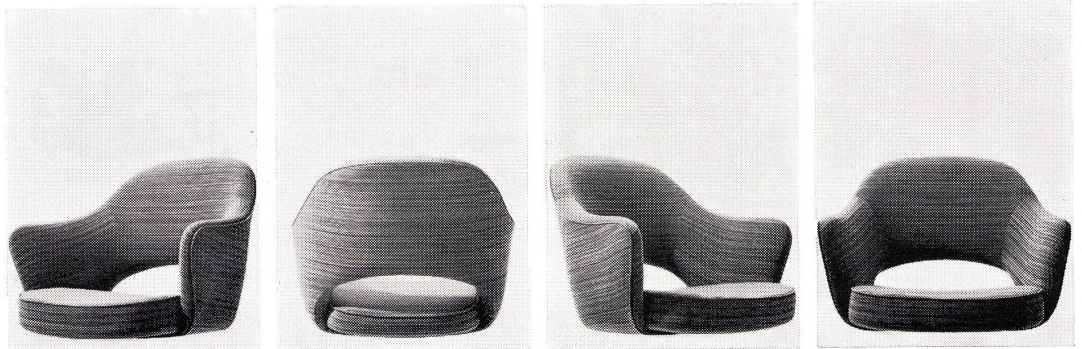
All das macht Knoll zu Knoll.
Und all das ist im Knoll Programm
inbegriffen.

Nicht inbegriffen allerdings sind
- Publikumskompromisse.

**Knoll
International**
präsentiert durch
WBForm Selection

Schalenstuhl.

Entworfen von Eero Saarinen.
Im Knoll International Programm
seit über 15 Jahren.



Im Verkauf in: Aarau: Strebel AG, Rathausgasse 8+9 / Aargau: Erich Dardel, Stadtplatz 38 / Aargau: jaisli Interieurs / Baden: Hans Lüscher, Badstr. 53 / Basel: Papyrus AG, Freiestr. 43 / Wohnbedarf S. Jähle, Aeschenvorstadt 43 / Bern: Kollbrunner AG, Bubenbergrplatz 11 / Biel: R.C. Brumann, Murtenstr. 46 / Kramer Möbel, Zentralstr. 8 / Freiburg: forme+confort SA, Place de la Cathédrale / J. C. Meyer, Pérolles 14 / Genf: Baumann-Jeanneret SA, 8, rue de l'Arquebuse / Meubles Tagliabue, 11, rue d'Italie / La Chaux-de-Fonds: Juvet-Intérieurs, 27, rue Numa Droz / Lausanne: Baumann-Jeanneret SA, 7, rue St. Martin / Kaiser SA, 18, rue de Bourg / Lugano: Sergio Emery, 4, Via Pioda / Luzern: U. Vonnard, Rössligasse 4 / Marigny: M. Gaillard & Fils SA, 12, rue du Grand Verger / Neuenburg: Raymond, 5, rue St. Honoré / Olten: Renzo Fischer, Ziegelfeldstr. 8 / Pully: Fonjallaz, Oetiker & Cie, 10, chemin du Montiller / Schwyz: Josef Wickart, Strehlgasse / St. Gallen: Markwalder & Co. AG, Kornhausstr. 5 / St. Sulpice: Module 7 / Zug: Josef Wickart, Neugasse 26 / Zürich: Facit-Vertrieb AG, Steinmühleplatz / Rüegg-Nägeli & Cie. AG, Beethovenstr. 49 / Wohnbedarf AG, Talstr. 11
Generalvertretung und Ausstellung: WBForm Selection, Hagenholzstr. 81, 8050 Zürich, Tel. 051 483240.



Kellerfeind Nr. 2

Ratten sind heute kein Problem mehr. Man kann sie ganz einfach vertilgen. Mit Gift.

Kellerfeind Nr. 1 ist vielmehr die schleichende Korrosion im Heizungskessel! Und dagegen ist bis heute noch kein Kraut gewachsen, es sei denn, man verwendet im Kesselbau weitgehend korrosionsfeste Materialien. Wir tun dies! Darum verwenden wir auch für den ZENT KOMBIGUSS Kessel ein Spezialgussseisen. Darum haben wir auch eine neue moderne Giesserei gebaut, wo sich Speziallegierungen herstellen lassen und wo in Labors die Gussqualität ständig kontrolliert wird.

Ein besonders anfälliger Teil des Kombinationskessels ist der Boiler. ZENT fertigt ihn jetzt aus rostfreiem schwedischem Chromnickelstahl, bei den kleineren Typen sogar ohne jeglichen Aufschlag! Das ist eine neue ZENT Leistung im Kampf gegen die Korrosion. Ein Grund mehr, sich für ZENT zu entscheiden!

Aber auch die übrigen Vorteile des ZENT KOMBIGUSS

Kessels sollten Sie kennen lernen:

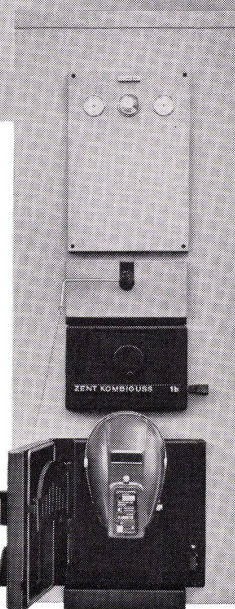
Er heizt Ihr Haus und liefert warmes Wasser, für die Küche, für das Bad – soviel Sie wollen, zu niedrigsten Betriebskosten!

Der ZENT KOMBIGUSS Kessel ist nach dem Baukastenprinzip zerlegbar und lässt sich daher überallhin transportieren.

Wollen Sie mit flüssigen oder festen Brennstoffen heizen? Nichts leichter als das! Mit der Wechselbrand-Einrichtung können Sie augenblicklich umstellen und sogar Holz oder Papier verbrennen.

Es lohnt sich, ihn kennenzulernen. Fragen Sie Ihren Installateur oder fragen Sie uns.

Vom Schweiz. Werkbund offiziell ausgezeichnet mit dem Prädikat «Die gute Form».

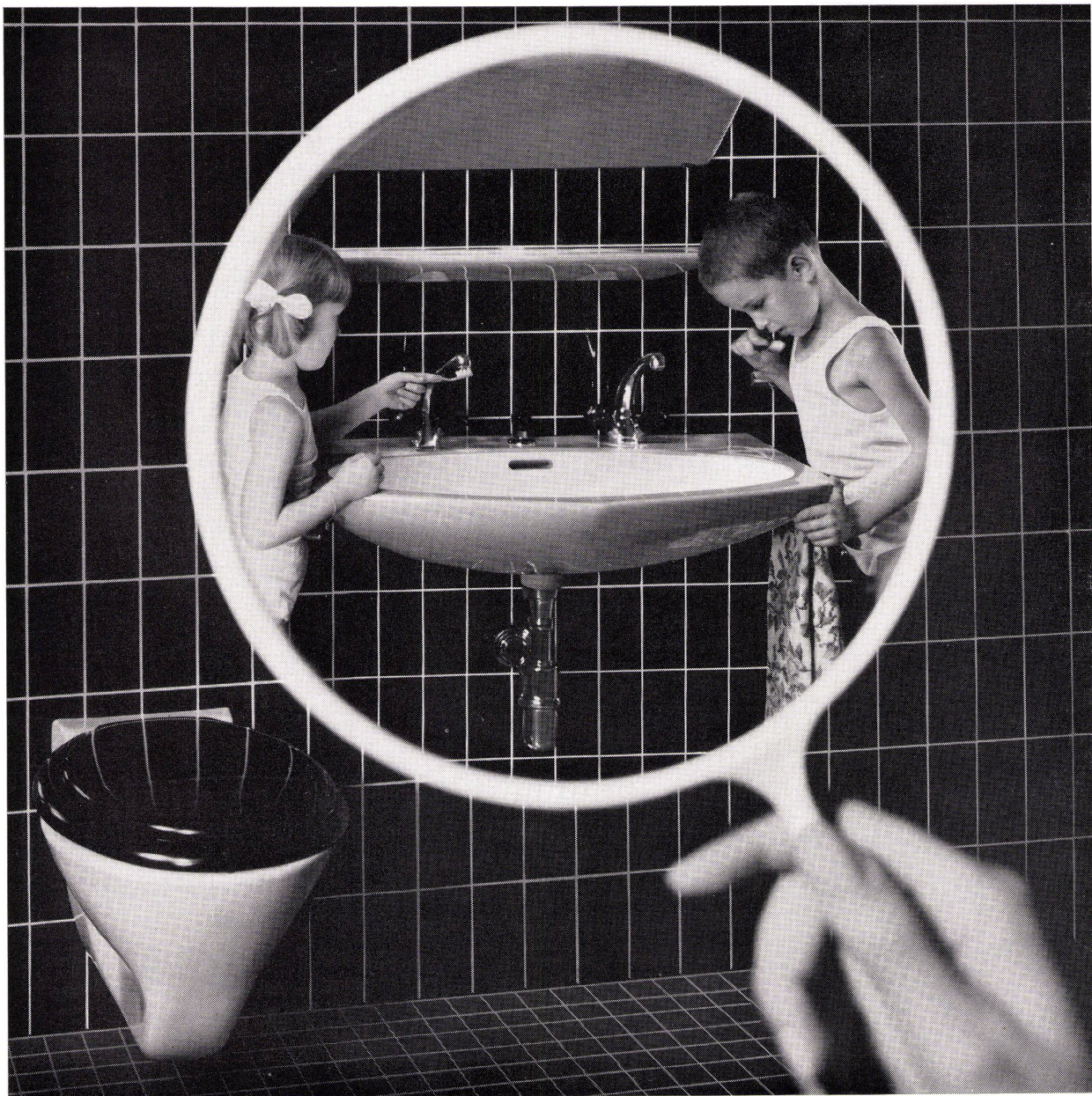


ZENT KOMBIGUSS

der korrosionsbeständige Kombinationskessel

ZENT AG Bern, 3072 Ostermundigen, Tel. 031-51 14 11





Spiegelbild des Familienfriedens...

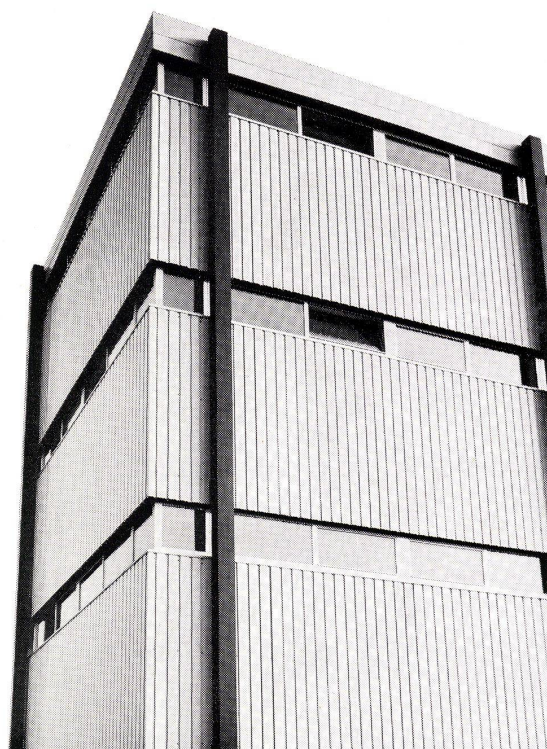
Der Waschtisch FAMILIAL
von Laufen
mit den technischen, hygienischen und psychologischen Vorteilen.
Lieferung
über den Sanitär-Grosshandel.

Laufen

AG für Keramische Industrie Laufen 4242 Laufen

CE

Unser Profil-Blech für Hochbau ist formschön



Diese grossflächigen, klarlinigen Bauelemente sind ein ideales Fassadenmaterial für Bauten aller Art, insbesondere Industrie-, Gewerbe-, Hallen- und landwirtschaftliche Bauten.

Die Vielfalt der Profilformen und die individuelle Kunststoffbeschichtung erlauben eine dem Bauwerk angepasste Gestaltung der Fassaden.

Gleichartige Profilbleche sind auch für Decken- und Dachkonstruktionen erhältlich.

Unsere Abt. Hochbau-Blech informiert Sie gerne über Einzelheiten.

KOENIG

Dr. Ing. Koenig AG, 8953 Dietikon, Tel. 051 / 88 26 61, Abt. Hochbau-Blech

Wo
Qualität
verlangt wird..

Emil Schenker AG
Storenfabrik
5012 Schönenwerd SO
Telephon 064 - 41 20 31

Wo Storen beansprucht werden und wo beste Qualität verlangt wird, werden Schenker-Storen eingesetzt. Es lohnt sich, die Vorteile, die Sie bei den Schenker-Lamellen-Raffstoren REFLEX finden, zu studieren. Bei Hand- und Motorantrieb stellen sich manche Probleme, die sorgfältig geprüft sein wollen.

Schenker hat als Pionier im Storenbau die besten Erfahrungen gesammelt. Auch in Spezialfällen sind wir gerne bereit, für Ihren Bau die besten Lösungen zu suchen. Unsere Fachleute stehen Ihnen für die Projektierung zur Verfügung. Filialen in Basel, Bern, Genf, Lausanne, Lugano, Luzern, Neuenburg, St. Gallen, Solothurn, Winterthur und Zürich.

SchenkerStoren

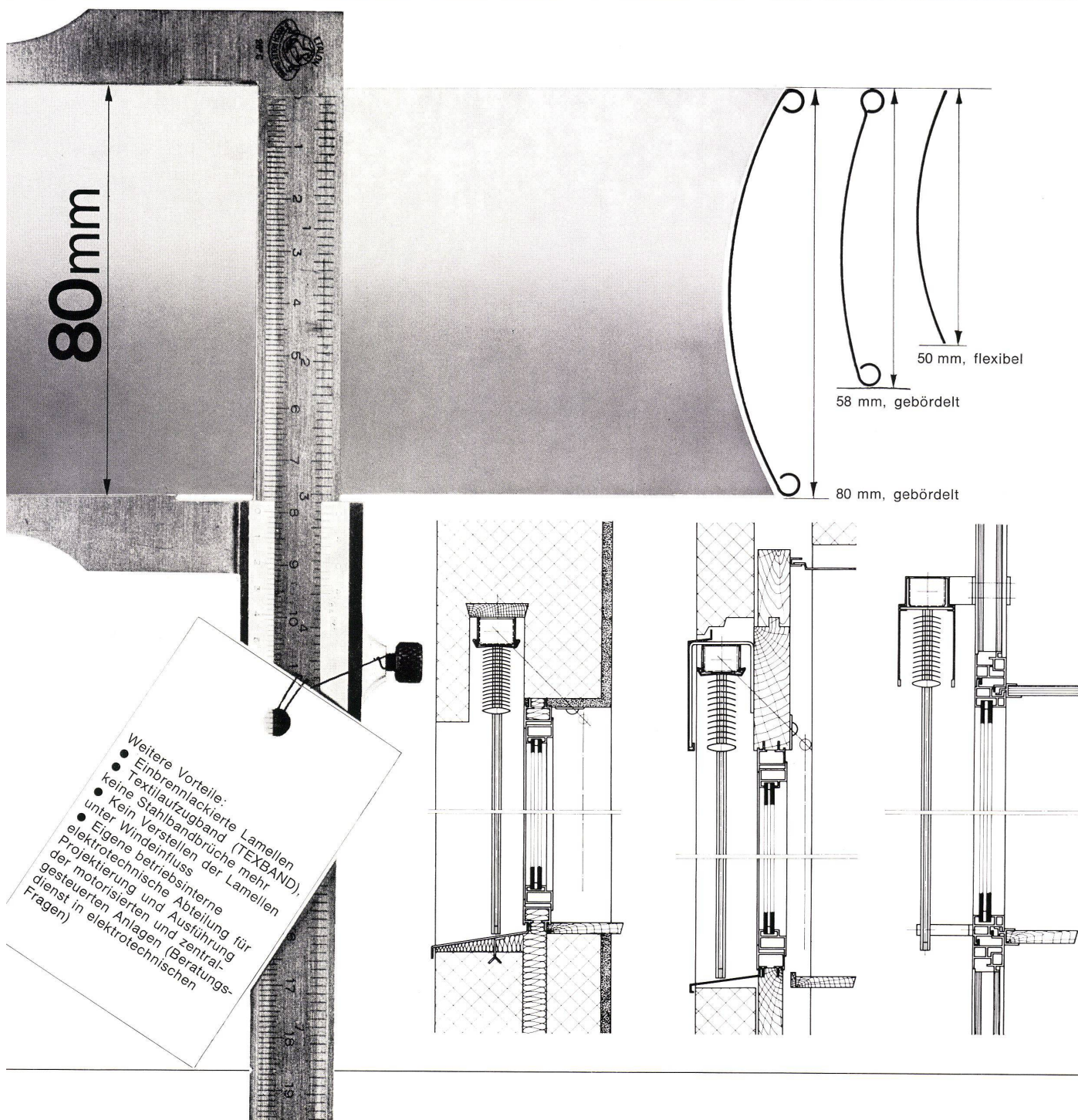


Schenker Storen

Schenker-Lamellen-Raffstoren REFLEX können auf der Aussen- oder auf der Innenseite der Fenster montiert werden. Die beste Hitzeabschirmung wird durch die Aussenmontage erreicht. Um den Raffstoren noch eine grössere Stabilität zu verleihen, fabrizieren wir Storen mit verstärkten gebördelten Lamellen.

Als Neuheit liefern wir Raffstoren-anlagen mit extrabreiten Lamellen (80 mm). Vorteile: bessere Sicht vom Raum nach aussen, ruhigere Gliederung der Fassaden. Unsere Breitlamellen können so stark geschlossen werden, dass eine unerwünschte Sicht von aussen in die beleuchteten Räume ausgeschlossen ist (wichtig bei Spitälern und Parterrräumen).

Emil Schenker AG
Storenfabrik
5012 Schönenwerd SO
Telephon 064 - 41 20 31



Kilcher-Lager*

In dieser randlosen Schale an der N 1 werden die elastischen Auflager **System Kilcher** hergestellt:

Für Bewegungen bis ± 3 mm **Neoprene-Schublager**

Für Bewegungen ab ± 2 mm **Teflon-Gleitlager**

Kilcher-Lager ermöglichen:

- Reduktion der Rißgefahr an Bauten
- Horizontalbewegung der Betonplatte infolge Schwund
- Horizontalbewegung infolge von Temperaturschwankungen
- Auflagerverdrehung infolge Durchbiegung der Betonplatte
- Zentrieren der Auflagerkraft auf der Tragwand

Einfachstes Verlegen auf die ganze Auflagerfläche in einem Arbeitsgang.

Kilcher-Lager sind wartungsfrei.

Verlangen Sie bitte die graphischen Tabellen mit Angaben über Einfederung und Schubwiderstand.

* In- und ausländische Patente



Fanaprene- und Fanalon - Dachbeläge

auf der Basis von Neoprene und Hypalon (synth. Kautschuk von Du Pont de Nemours) sind formunabhängig, fugenlos, flammwidrig, wetter-, temperatur-, chemikalien- und alterungsbeständig. Blechanschlüsse erübrigen sich, da der Belag auf der ganzen Dachfläche fest haftet.

FANAPRENE für Betonflachdächer

FANALON für vorgespannte Betonflächen

Verlangen Sie Unterlagen



F. Kilcher, Bausolationen AG, 4565 Rechterswil, Steinackerweg,
Telephon 065 4 56 45

Was verstehen Sie unter Sitzkomfort ?

Einen Sessel in anatomisch richtiger Form, mit Armlehnen und als Sitzfläche ein dehnbares Geflecht? Dann haben wir für Sie den genau richtigen Stuhl. Wir sind überzeugt, dass wir noch viele Stühle für Sie haben, die Sie voll befriedigen würden. Und was Sie voll befriedigt, gilt doch sicher auch für andere Leute. Unser Lieferprogramm in Stühlen und Tischen sollten Sie sich genau ansehen. Und dann können Sie ohne weiteres verantworten, dass die von Ihnen gewählte Bestuhlung auch den Leuten gefällt, für die Sie die Bestuhlung kaufen. ——— Rufen Sie uns unverbindlich an.



HORGEN—GLARUS

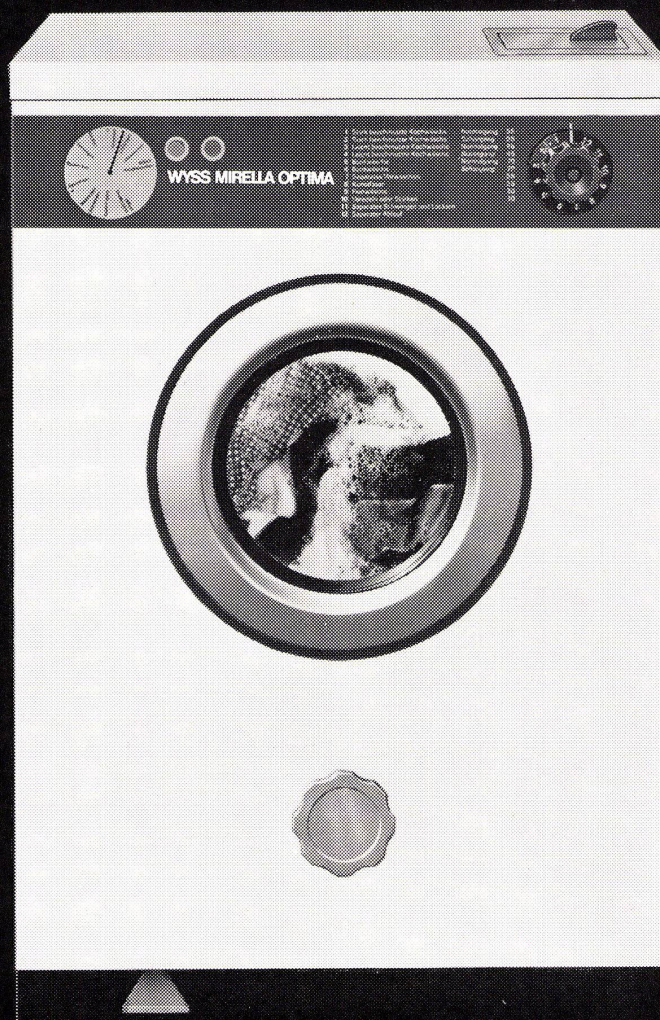
AG Möbelfabrik Horgen-Glarus
8750 Glarus 058/5 20 91

NEU

Der neue **preisgünstige** Waschvollautomat mit 12 Programmen für 4 und 6 kg Trockenwäsche. Optimale Waschresultate. Ein Schweizer Qualitätsprodukt.

WYSS-MIRELLA OPTIMA

Gebrüder Wyss
Waschmaschinenfabrik
6233 Büron
Telefon 045/38484



BON

Senden Sie mir unverbindlich
die ausführlichen WYSS-MIRELLA-Prospekte

02

Name _____
Strasse _____
Ort _____



**Außer in Schwimmbädern,
Hörsälen, Kinos, Kranken-
häusern, Theaterbauten,
Restaurants, Passagen,
Bahnhofsbauten, Kauf-
häusern, Werkshallen,
Ladenzentren, Büros,
Sporthallen, Labors,
Ausstellungshallen,
Fußgängertunneln
und Schulen wer-
den Luxalon® Decken
kaum irgendwo verwendet.**

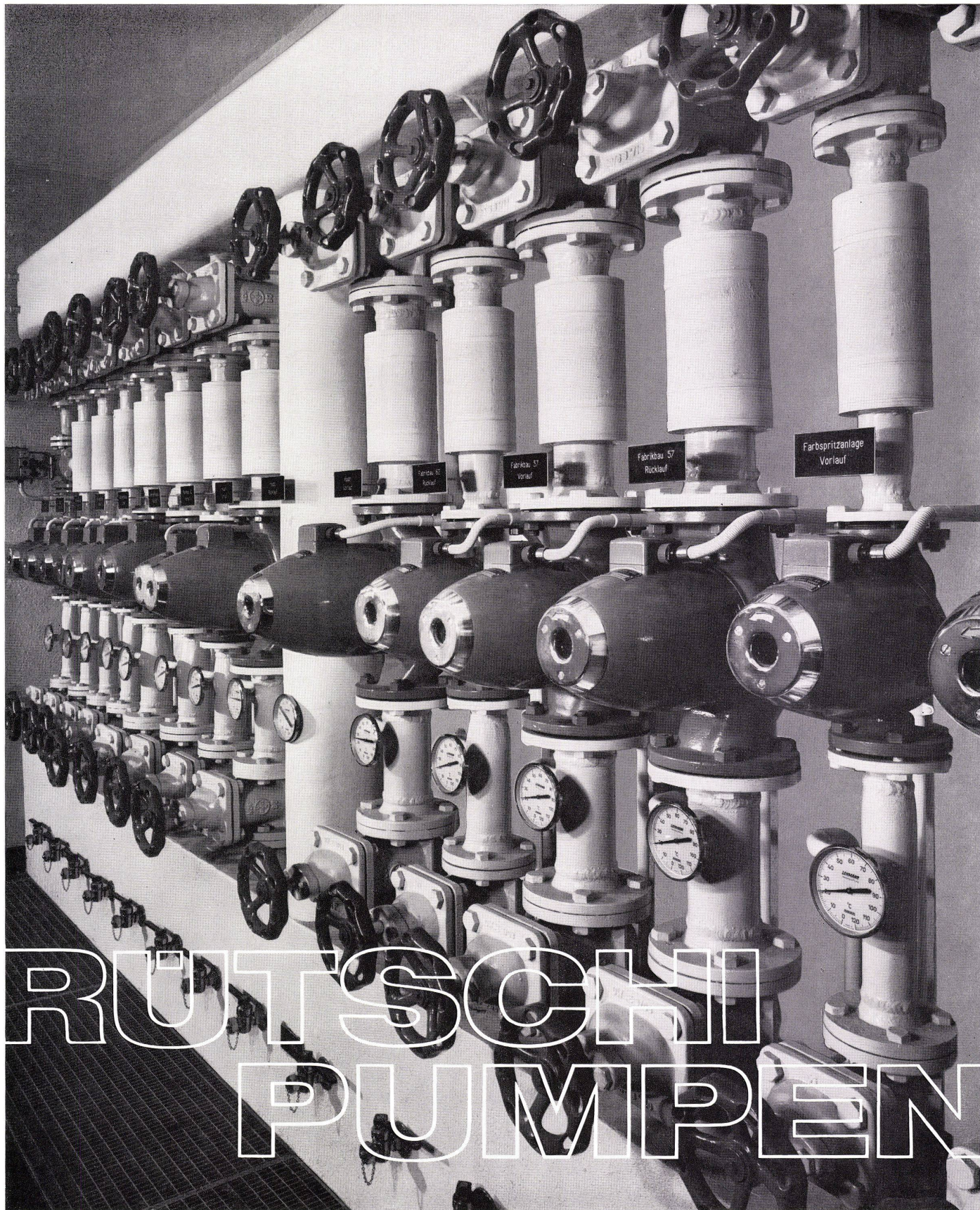
Aber Ihnen fällt sicher noch was ein.

Luxalon® Aluminiumdecken gibt es in sieben verschiedenen Typen und in 13 verschiedenen Farben. Man kann sie als Akustikdecke oder als Lüftungsdecke verwenden. Oder einfach als Decke, die gut aussieht.



®LUXALON ist ein eingetragenes Warenzeichen von HUNTER DOUGLAS

**HUNTER DOUGLAS Moosstrasse 15 LUZERN
Tel. (041) - 36083**



RÜTSCHI PUMPEN

So präsentiert sich eine Batterie Perfecta Umwälzpumpen für Zentralheizungen. Jede Pumpe ist einem Heizungsstrang zugeordnet. Die Steuerung erfolgt durch Aussenthermostaten. Dadurch wird eine rationelle Heizung mit wesentlichen Brennstoffeinsparungen ermöglicht. Als bekannt betriebssichere Pumpe wählen Fachleute mit Vorliebe die Perfecta. Nicht umsonst ist sie die in der Welt am weitesten verbreitete stopfbüchslöse Umwälzpumpe. Langlebig und vollkommen wartungsfrei gereicht sie jeder Zentralheizung zur Zierde.



K. Rüttschi AG Pumpenbau Brugg 5200 Telefon (056) 4104 55

futura



das umfassende Büromöbelprogramm

Hersteller der Büromöbel:

Aebi & Cie
Möbelfabrik
4950 Huttwil (Bern) Schweiz

Hersteller der Sitzmöbel:

Girsberger AG
Stuhl- und Tischfabrik
3357 Bützberg (Bern) Schweiz

Verlangen Sie
den neuen futura-Gesamtkatalog

Lieferung
nur durch offizielle futura-Vertretungen

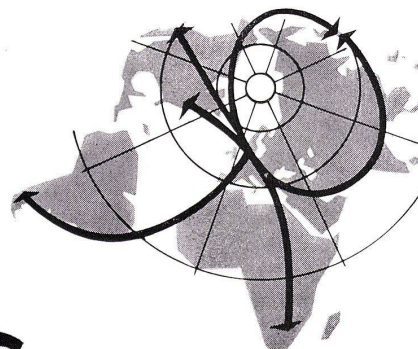
5000 Aarau	Otto Mathys AG	1700 Fribourg	Georges Bise SA	4600 Olten	Otto Mathys AG
5400 Baden	Otto Mathys AG	1200 Genève	R. Furrer Fils SA	1950 Sion	A. Gertschen Fils SA
4000 Basel	Guhl und Scheibler AG		MB Meubles de bureau,	4500 Solothurn	Rud. Baumgartner
	Alfred Maerki AG		J.-L. Bavaud		Büromaschinen AG
	J. F. Pfeiffer AG		M. Trosselli et ses Fils SA		Jos. Menth
6500 Bellinzona	Gianni Casagrande SA	2540 Grenchen	Büromaschinen AG	9000 St. Gallen	O. Rutishauser & Co.
3000 Bern	Eugen Keller & Co. AG	4900 Langenthal	Oswald Meier & Cie.	3600 Thun	W. Krebs & Co.
2500 Biel	Walter Richard	1000 Lausanne	Ch. Gavillet SA	8400 Winterthur	Büro-Meier AG
4127 Birsfelden	Guhl und Scheibler AG		M. Trosselli et ses Fils SA		W. H. Schoch & Co.
3900 Brig	A. Gertschen's Söhne AG	6900 Lugano	Gianni Casagrande SA	4800 Zofingen	Otto Mathys AG
3400 Burgdorf	Max Jäggi & Co.	6000 Luzern	Albert Linsi	6300 Zug	AG für Büroeinrichtung
2300 La Chaux-de-Fonds	Claude Jeannot	1920 Martigny	A. Gertschen Fils SA	8000 Zürich	Büro-Meier
7000 Chur	J. F. Pfeiffer AG	2740 Moutier	Meubles Hadorn		Rud. Furrer Söhne AG
		2000 Neuchâtel	R.-A. Bolomey		J. F. Pfeiffer AG
			Philippe Ramseyer		



POTTERY BY ULLA PROCOPE AND ANNIKKI HOVISAARI OF ARABIA, HELSINKI

SCANDINAVIAN MODERN is Finnish pottery, and the art of worldwide airline service

The Scandinavians excel at applying art in everyday life. Arabia pottery is one example. SAS service is another. For wherever SAS jets fly, to 39 countries on 5 continents, the Scandinavian art of making you comfortable goes. That includes SAS cuisine – continental with added Scandinavian delicacies. The celebrated SAS "extra touch of service". And the pleasant feeling that comes from flying in the care of veteran Scandinavian pilots. It all adds up to a design for travel that is unusually appealing. Try it soon. (Try SAS cargo service, too. Unusually efficient.)



FLY SCANDINAVIAN MODERN — WORLDWIDE



SAS

SCANDINAVIAN AIRLINES

Photo by C. A. Peterson on Kodak Ektachrome film



Charles Eames Stapelstuhl
Die Antwort auf die Raumsorgen
von heute. Im Haus für Parties,
Extragäste, im Garten und dort,
wo viele Stühle in beweglicher
Anordnung und Zahl nötig sind.
Die Massenbestuhlung, stapelbar,
bequem, für öffentliche Bauten!

Der Designer Charles Eames
entwickelte diesen Stuhl aus
fiberglasverstärktem Polyester
in 27 Farben mit und ohne Polster.
Die einfache Reihenverbindung
dient als Auflage beim Stapeln
auf leichten beweglichen Wagen.

Wiederverkäufer in allen
grösseren Städten.
Bezugsquellennachweis durch
Herman Miller AG
Basel Aeschenvorstadt 4
Tel. 061/24 18 04
Zürich Schifflande 32
Tel. 051/4711 02



Herman Miller Collection



Beim Aufräumen
helf ich
meiner Mutter gerne —
denn wir haben einen
Hoval-Kessel.

Der Hoval-Kessel hat zwei getrennte Brennkammern. Eine für Oelfeuerung, genau der Oelflamme angepasst, zylindrisch und ohne lose Schamotte-Einbauten.

Die zweite Brennkammer mit einer grossen Einfülltüre ist für feste Brennstoffe. Jederzeit können dort Kartonschachteln, brennbare Abfälle oder Koks bequem und einfach verbrannt werden. Ohne irgendwelche Umstellung, ohne Beeinträchtigung der Oelfeuerung.

Diese Bequemlichkeit bedeutet auch Sicherheit. Zum Beispiel wenn der Oeltank unbemerkt leer wird, bei einer Brennerstörung oder in Mangelzeiten.

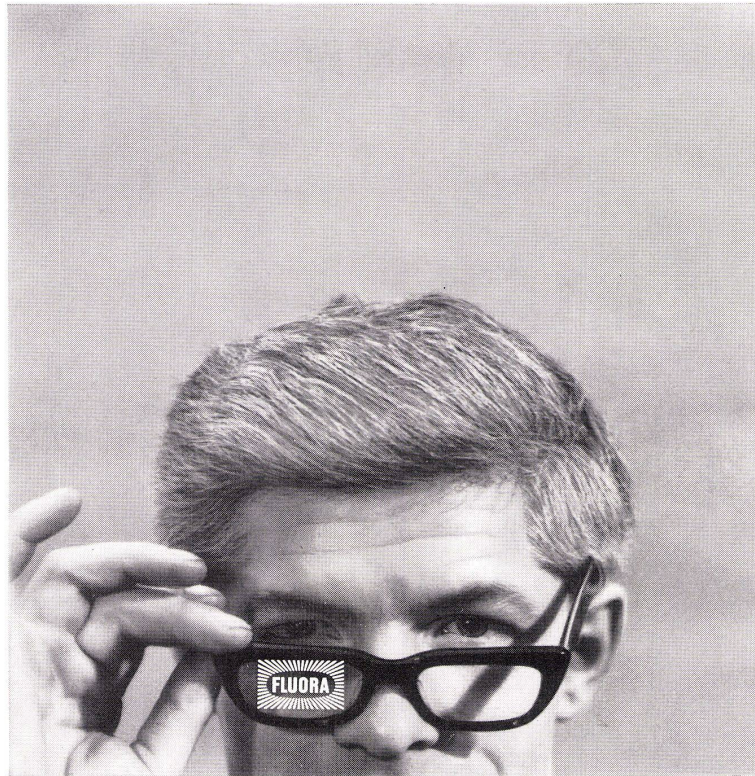
Der Hoval-Kessel heizt Ihr Haus und liefert das ganze Jahr praktisch unbeschränkt Warmwasser. Und das bei aller Sparsamkeit.

Hoval-Kessel gibt es für Ein- und Mehrfamilienhäuser, Hotels, Schulen oder zur Modernisierung bestehender Häuser. Dürfen wir Ihnen weitere Unterlagen zustellen?

Hoval Herzog AG, Feldmeilen
Basel, Bern, Lausanne, Lugano
Verkauf und Service auch in
Deutschland (Krupp-Kessel)
Oesterreich, Benelux,
England, Frankreich, Italien



Hoval



**Sie meinen,
unsere Lichtberater seien nicht neutral,
weil wir
eine Leuchtenfabrik sind.**

Sie meinen, unsere Lichtberater haben nur eines im Kopf: unsere Leuchten zu verkaufen. Dabei denken sie an etwas ganz anderes: an die ästhetisch ansprechende und zweckkonforme Beleuchtungsanlage. Und an nichts anderes.

Wenn unsere Leuchten da hineinpassen (wir haben ja so viele...!), haben wir Glück gehabt. Wenn nicht, können wir die passenden entwickeln. Wie schon so oft.

Wenn unsere Lichtberater aber finden, für Ihren besonderen Fall eigne sich ein anderes Beleuchtungssystem besser als «unser» Fluoreszenzlicht, erklären

sie Ihnen warum und sagen Ihnen, wo Sie das Richtige bekommen. Ist das etwa nicht «neutral»?

Wir wissen, es gibt einen Umstand, der trotz allem gegen unsere «Neutralität» spricht: die Projekte, die wir für Sie entwerfen, kosten Sie keinen Rappen!

Gratisarbeit ist eben immer verdächtig, besonders, wenn so viel Arbeit dahintersteckt, wie sie sich unsere Berater machen.

Der Grund, warum wir uns so verdächtig machen? ... Ganz einfach, weil es bei einer so wichtigen Sache wie einer Beleuchtungsanlage keinen Grund geben darf, auf eine Planung von Grund auf zu verzichten. Und weil es

Ihrem Bauherrn (und auch uns) nicht gleichgültig ist, ob er eine Anlage erhält, die nur irgendwie hell gibt, oder eine, die in allen Teilen stimmt... und die so gut ist, daß sie nach Jahren noch eine gute Referenz ist, für Sie wie für uns.

071 / 51 23 63 – das ist die Telefonnummer unseres (neutralen) Lichtberatungsdienstes.



Spezialfabrik für Fluoreszenzleuchten, 9102 Herisau

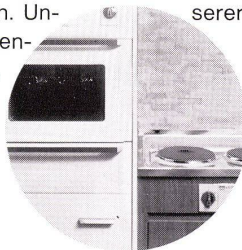
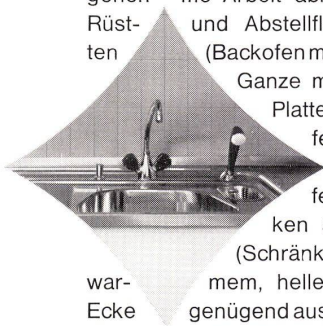
Ein ganz neues

KÜCHEN REZEP T ★★★

Für Hausfrauen und
Hauseigentümer.



Man nehme ein Stück Papier, beginne von einer Ecke aus die Planung einer mindestens 12 m² umfassenden Küche (damit sich 2 Personen darin auch bewegen können), denke daran, dass viel Geschirr und Vorrat (am besten in Wandschränken) untergebracht werden muss, vergesse weder Kühlschrank noch Geschirrspülautomat (der soviel unangenehme Arbeit abnimmt), wähle eine genügend grosse Rüst- und Abstellfläche, dazu mindestens 4 Kochplatten (Backofen mit Drehspeiss in Augenhöhe), decke das Ganze mit einer von Ihnen zu bestimmenden Platte (Chromstahl, Kunstharz oder geschliffener Naturstein) und entscheide sich für einen Dampfzug (vielleicht aus Kupfer). Dann wende man sich (in Gedanken an viel Wohnlichkeit) den Farben zu (Schränke und Boden), lasse das Ganze in warmem, hellem Licht erstrahlen (damit auch jede Ecke genügend ausgeleuchtet wird) und freue sich mit Ihren Gästen an Ihrer Traumküche. So einfach dieses Rezept auch klingen mag – ganz so einfach ist das Planen nicht. Weshalb? Weil nur Spitzenfachleute mit Erfahrung im Küchenbau, in der Innenarchitektur und nicht zuletzt auch im Kochen die Wünsche der Hausfrau realisieren können. Unserer Küchenplanung steht ein solcher Spitzenfachmann vor. Fragen Sie ihn einmal, wie er sich Ihre Traumküche vorstellt. Fragen Sie ihn, bevor es zu spät ist!



★★★TROESCH

TROESCH + CO AG

3001 Bern, Effingerstrasse 10

8031 Zürich, Ausstellungstrasse 80

4002 Basel, Dreispitzstrasse 20

1000 Lausanne, 9 rue Caroline

3600 Thun, Frutigenstrasse 24 B

Telephon 031/25 21 11

Telephon 051/42 78 00

Telephon 061/35 47 55

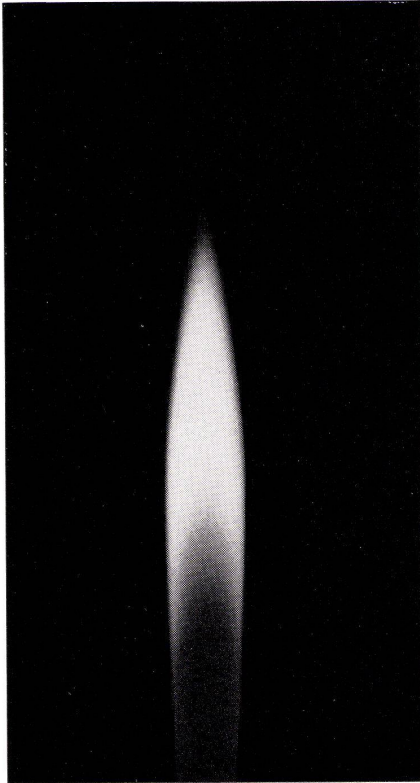
Telephon 021/23 92 66

Telephon 033/ 32 48 4

11 0467
R

BRAUN

Neu Tischfeuerzeug Braun permanent



Dieses Tischfeuerzeug arbeitet mit einer Permanent-Magnet-Zündung.
Das heisst:

Es braucht weder Batterie noch Feuerstein.

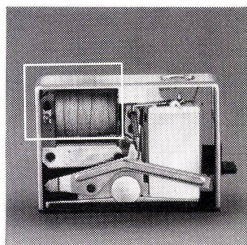
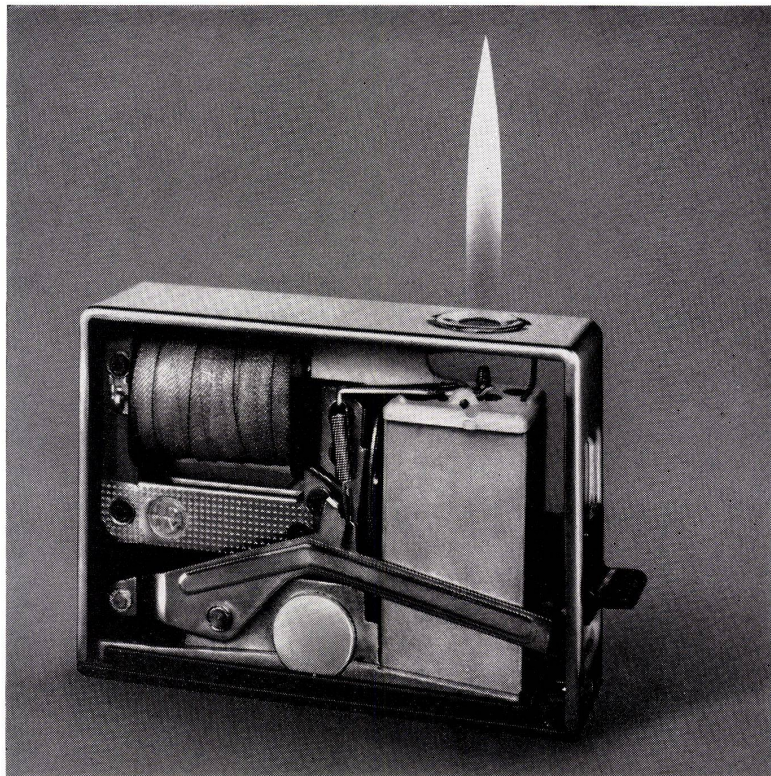
Einziger Unterhalt: 1—2 mal pro Jahr den Gas-Tank füllen. Sonst nichts.

Hersteller: Braun AG, Frankfurt/Main.

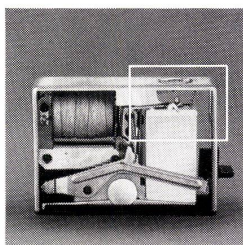
Sie kennen den Namen Braun.
Der Name Braun geniesst weltweiten Ruf für hohe technische
und gestalterische Qualität.

So funktioniert die Permanent- Magnet-Zündung:

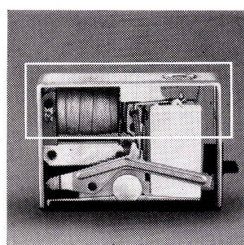
BRAUN



Kernstück des Braun permanent ist ein Magnetsystem. Beim Herunterdrücken der Taste wird mechanische Energie in einen elektrischen Funken umgewandelt.



Der Funke entzündet das ausströmende Gas.



Daher kein Verschleiss von Zahnrädern, kein mühsames Auswechseln von Feuersteinen oder Batterien.

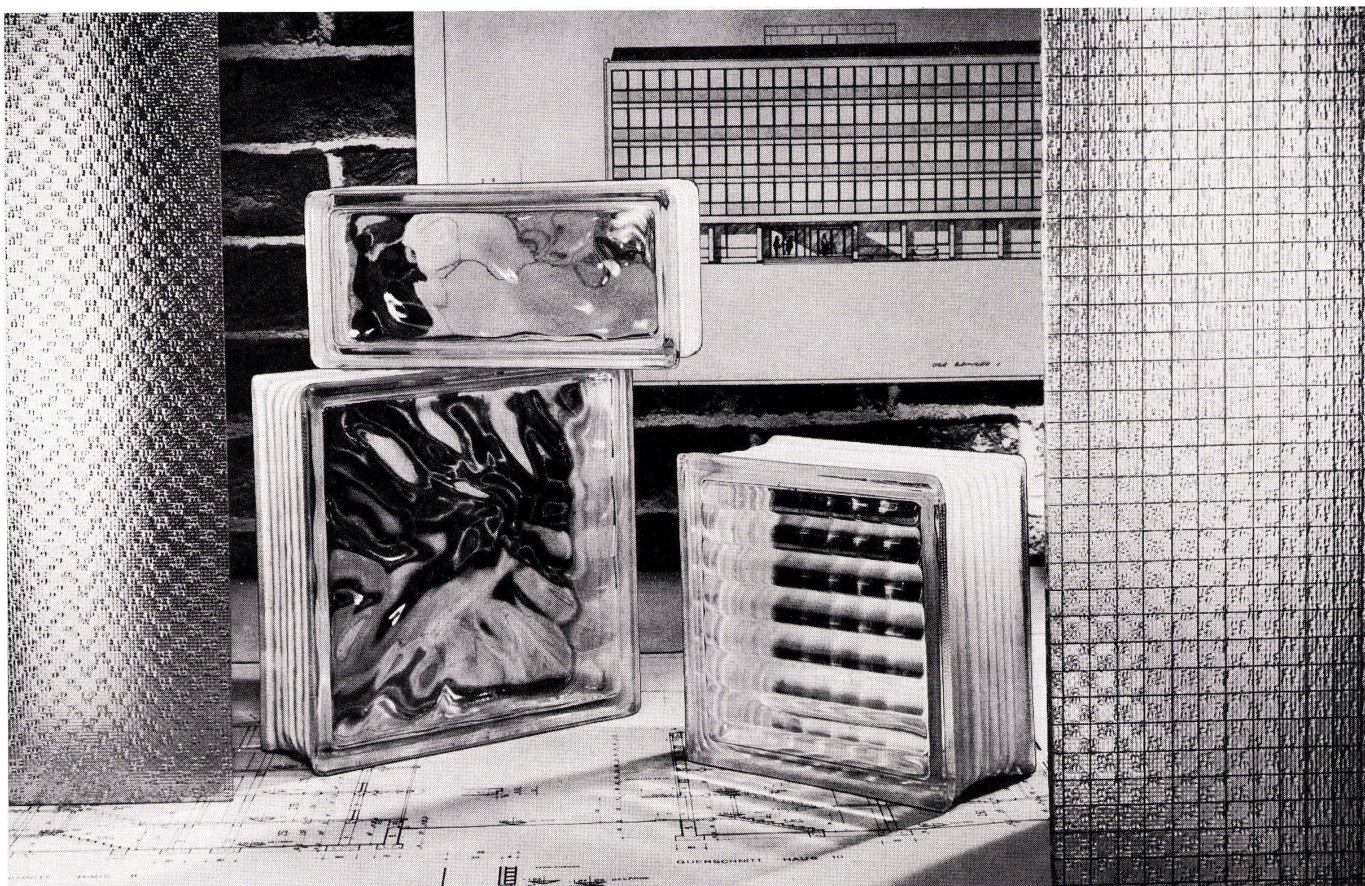
Tischfeuerzeug Braun permanent

erhältlich im guten Fachgeschäft

Preis Fr. 130.—

Generalvertretung für die Schweiz : Weitnauer + Co., Basel

GERRIX-Gußgläser „ORNAMENTGLAS X“, „DRAHTORNAMENTGLAS X“, GERRIX-Glasbausteine 190x190x100 mm gekreuzt gewellt, 240x115x80 mm und 240x240x80 mm Wolkendekor



GERRIX-BAUGLÄSER zweckmäßig - dekorativ

GERRIX-BAUGLÄSER sind lichtstreuend, sightwehrend, schall- und wärmedämmend

GERRIX-BAUGLÄSER sind dekorative architektonische Details – zeitgemäße Bauelemente durch wirtschaftliche Vorzüge

GERRIX-BAUGLÄSER sind Gerresheimer Gußgläser und GERRIX-Glasbausteine

Aus dem Sonderprogramm:

Gußgläser: EDELIT-Glas einseitig, EDELIT-Glas doppelseitig, EDELIT-Glas No. 504 und EDELIT-Glas „ZR“, MODOLIT-Glas, DIFULIT-Glas, DRAHT-DIFULIT-Glas und DRAHTGLAS „E“

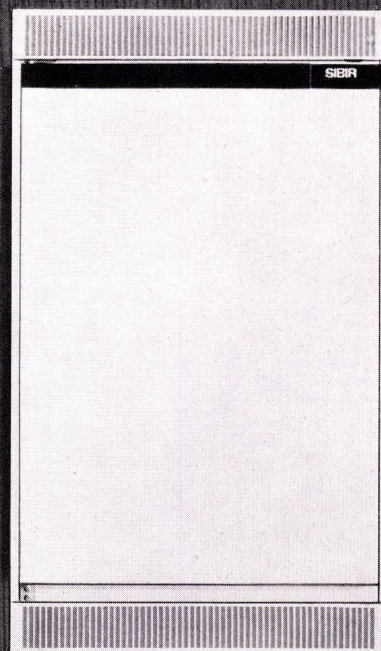
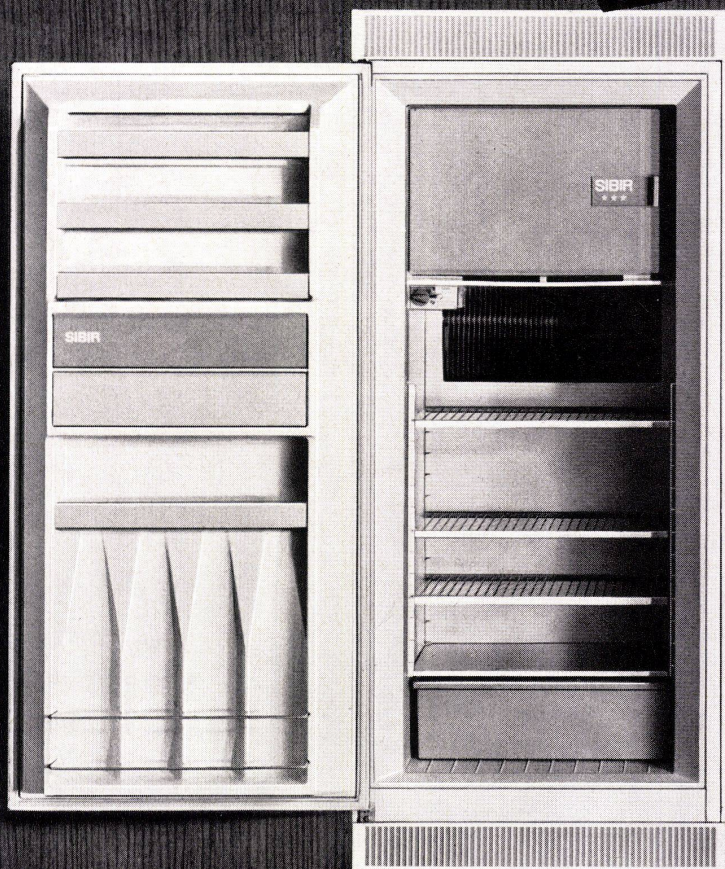
Glasbausteine: GERRIX-Glasbausteine, weiß, mit vielen dekorativen Dekors APPLIKA-Farbglassbausteine mit Figuren und Ornamenten



Prospekte auf Wunsch von der

A. G. der Gerresheimer Glashüttenwerke, vorm. Ferd. Heye · Düsseldorf-Gerresheim · Bundesrepublik Deutschland

Sensationelle Preise
mit SIBIR-Qualität



NEUE***
EINBAU-MODELLE
E130 Liter Fr. 345.-
E190 Liter Fr. 395.-

SIBIR

- echte Zweitemperaturen-Kühlschränke mit getrennter Kälteerzeugung und rundum isoliertem grossem ***Tiefkühlabteil für das Selbsteinfrieren und Lagern von Tiefkühlprodukten bei stets mindestens minus 18°C.
- vollautomatische Abtauvorrichtung ohne Beeinflussung des ***Tiefkühlabteils.
- automatische Tauwasserableitung und Verdunstung (kein lästiges Entleeren von Gefässen mehr notwendig).
- grosse Kälteleistung dank der **NEUEN** Absorption. Kein höherer Stromverbrauch als bei vergleichbaren Motor-Kühlschränken. Absolut geräuschlos und mechanisch abnützungsfrei.

Preise ohne Lüftungsgitter.

Diese Apparate weisen alle denkbaren Vorzüge auf. Sie sind damit in jeder Hinsicht zukunftssicher. Somit ist auch nach vielen Jahren Ihr Kühlschrank noch modern.

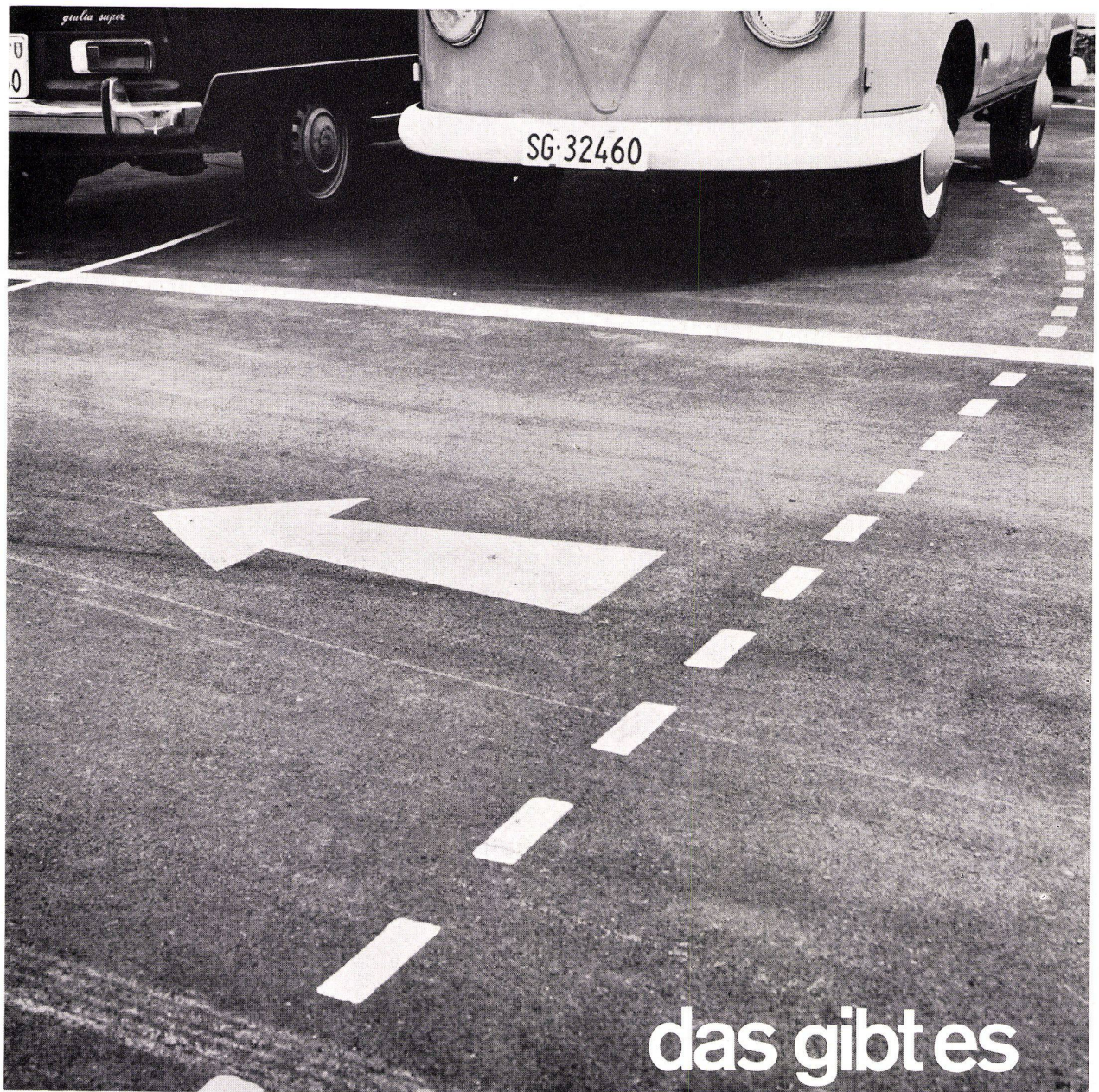
Darum mit SIBIR an die ZUKUNFT denken!

5 Jahre Vollgarantie auf die Funktion *aller* Teile.

Weitere SIBIR-Einbaumodelle:
E 60 E 70 E 250

Verlangen Sie bitte Offerten und die neuen Einbau-Mass-Skizzen

SIBIR Kühlapparate GmbH
8952 Schlieren, Tel. (051) 98 84 44



das gibt es

Autos auf dem
Schulhausplatz, Kinder
die spielen, Sportler
die trainieren, auf
einem wetterfesten,
fussfreundlichen und
trotzdem kompakten
Belag.

**RUB
KOR**

denn seit es **RUB KOR** gibt,
gibt es auch in
der Schweiz einen
elastischen dennoch
frostsicheren und
pflegeleichten All-
wetter-Asphaltbelag.
Verlangen Sie die
Dokumentation bei
Walo Bertschinger AG.
in Zürich, oder
in Ihrer Nähe!

Leichte, preisgünstige
Stühle (von Fr. 69.-
bis Fr. 230.-)
entworfen von international
anerkannten Designern.

Unser Programm umfasst
Stühle von einfacher Form
und hoher Bequemlich-
keit, — von zeitloser, nicht
alltäglicher Eleganz und
Repräsentation.

Besuchen Sie unsere
Ausstellung
im Bellevuehaus



810



2106 P



2107 P

Gepolsterte Stahlrohrstühle und -sessel für Konferenzsäle, Sitzungszimmer und moderne Wohnräume.



3104



3100



3019

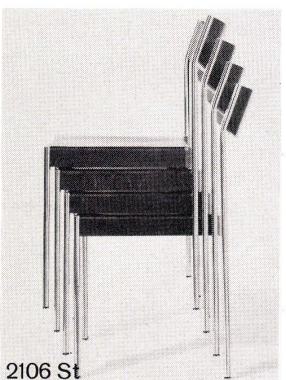


3017

Gut geformte Holzstühle mit bequemer Rückenstütze, Sitz gepolstert, mit Geflecht oder eingelegtem Sperrholz.



2106 St



2106 St



2106 St

Leichter, formschöner Stapel- und Reihensstuhl aus Stahlrohr, geeignet für die Bestuhlung von Sälen, Hallen, Restaurants und Aufenthaltsräumen. Praktische Brettakupplung als Ablegefläche.



846



835

Kunststoffstuhl, wetterfest.
Auch mit Säulenfuss.

Federholzstuhl, gepolstert,
stapelbar.

hugo peters

Inneneinrichtungen
Textilien Polsterwerkstatt

Ausstellung Bellevuehaus
8001 Zürich Limmatquai 3
Telefon 051-34 93 95



FORMICA[®]
PF
 PORENFINISH

Dieses Zeichen wirbt für die erste und einzig wirklich naturgetreue Holzimitation in Kunstharz: Porenfinish



Formica ist es als erstes Unternehmen gelungen, eine Holzimitation herzustellen, die nicht nur aussieht, sondern sich auch anfühlt wie Holz (fühlen Sie, und Sie spüren, wie Formica-Porenfinish lebt). Formica-Porenfinish besitzt eine schöne, gleichmässige, doch lebendige Oberfläche, die enorm haltbar und hitzebeständig (bis zu 150° C), leicht zu reinigen und gegen Staub unempfindlich ist. Profitieren Sie von diesen Vorteilen. Formica-Porenfinish gibt es in 25 verschiedenen Holzmaserungen. Ein reiches Programm in verschiedenen Grössen zu günstigen Preisen. Verlangen Sie die Porenfinish-Musterkollektion.

Formica Plastics AG, 9303 Wittenbach SG

Vertrau auf

FORMICA[®]

Formica-PF-Porenfinish, die schönste Holzimitation in Kunstharzplatte, ist in 25 verschiedenen Holzmaserungen lieferbar. Die Plattendicke beträgt 1,6 mm, die Plattengrösse 274 x 122 cm. (Auf Anfrage sind auch kleinere Masse erhältlich).



Unsere Vertreter und die Formica-Fachhändler liefern Ihnen sofort unsere gesamte Schweizer Kollektion (gekennzeichnet mit CH) und beraten Sie in allen Fragen der Kunstharzplatten fachgerecht und zuvorkommend.

Unsere Vertreter-Firmen:

1860 Aigle	Gétaz, Romang, Ecoffey S.A., chemin de Novassalle, Tel. 025/2 16 41
4000 Basel	W. Tschopp AG, Steinentorstr. 1, Tel. 061/24 24 33
3172 Bern-Niederwangen	Joh. Steimle, Freiburgstr. 616, Tel. 031/66 67 67
1030 Bussigny	Gétaz, Romang, Ecoffey S.A., route de Genève 8, Tel. 021/89 10 31
1837 Château-d'Oex	Gétaz, Romang, Ecoffey S.A., Les Bossons, Tel. 029/4 64 14
1618 Châtel-St-Denis	Gétaz, Romang, Ecoffey S.A., près de la Gare, Tel. 021/56 71 18
7000 Chur	Baubedarf Chur, Sägenstr. 139, Tel. 081/22 47 37
5412 Gebenstorf	Baubedarf Gebenstorf, Tel. 056/7 01 19
1211 Genève	Albert Dumont & Cie., boulevard Helvétique 19, Tel. 022/36 90 33
4614 Hägendorf	Baumaterial Hägendorf AG, Tel. 062/6 91 03
1000 Lausanne	Gétaz, Romang, Ecoffey S.A., rue Terreaux 21, Tel. 021/22 82 14
6900 Lugano	S.A.C.I.L., Segherie di Viganello, Tel. 091/2 25 45
1820 Montreux	Gétaz, Romang, Ecoffey S.A., La Corsaz, Tel. 021/61 55 77
1950 Sion	Gétaz, Romang, Ecoffey S.A., Tel. 027/2 29 31
1800 Vevey	Gétaz, Romang, Ecoffey S.A., rue St-Antoine 7, Tel. 021/51 05 31
3930 Viège	Gétaz, Romang, Ecoffey S.A., Tel. 028/6 24 31
8004 Zürich	Baubedarf Zürich AG, Militärstr. 90, Tel. 051/25 76 50
8004 Zürich	Aktiengesellschaft Ostag, Zimmerlistr. 6, Tel. 051/52 61 52

Formica Plastics AG 9303 Wittenbach SG Tel. 071/98 16 14/15 Telex 57 289



Vielseitig verwendbar

Glaverbel

G u s s g l ä s e r

Bei der Verglasung dieser Bauten gelang dem Architekten eine zweckmässige und schöne Anwendung der vielfältigen Sorten aus der Gussglaskollektion der Glaverbel. □ Rationellere Lichtverteilung, □ Alterungsbeständiges Material, einfach im Unterhalt, □ Ueber 70 verschiedene Muster: Rohglas, glatt und gerippt, Drahtglas, Spezial- und Kathedralgläser, weiss, farbig oder wärmeabsorbierend.

Glaverbel S.A.
Brüssel Belgien

JAC. HUBER & BUEHLER
2500 BIEL 3 - Mattenstrasse 137 - Tel. (032) 3 88 33



Die Gema-Metaldecke im Schulhaus

Lernen ist anstrengend. In der richtigen Atmosphäre geht es leichter.

Darum bemüht sich der Architekt ganz besonders um eine schöne Raumgestaltung, eine gute Beleuchtung, eine angenehme Klimatisierung und eine angemessene Schalldämpfung. Für jedes einzelne dieser Probleme, aber auch für alle zusammen gibt es eine ideale Lösung: die Gema-Metaldecke.

Wahrscheinlich hören wir deshalb immer wieder das Lob: «Alle Lösungen stecken unter einer Decke». Mit vielen Architekten pflegt unser technischer Beratungsdienst eine erfolgreiche, kreative Zusammenarbeit. Bitte fragen Sie uns deshalb an, wenn Sie ein spezieller Fall beschäftigt.

Gema AG, Metalldecken, CH- 9015 St.Gallen
Tel. (071) 311313
Gema Bauelemente Ges. m. b. H., A-1100 Wien
Rotenhofgasse 49, Tel. 64 17 34
Gema Apparatebau GmbH
D-6832 Hockenheim



Wer baut plant . . . wer plant prüft . . . und wer prüft wählt die Gema-Metaldecke.



Dichtungsmassen müssen sich anpassen



Im modernen Hochbau sind bei der Herstellung der verwendeten Wandelemente Maßtoleranzen meist unvermeidlich. Hinzu kommen weitere Verformungen durch Transport und Installation. Diese Abweichungen müssen von einem Dichtungsmaterial ausgeglichen werden. Außerdem muß dieses Dichtungsmaterial die Eigenbewegungen der Fassadenwand – verursacht durch Temperaturwechsel und Winddruck – auffangen.

Dichtungsmassen auf Basis des flüssigen Polysulfidkautschuks **THIOKOL LP** besitzen diese Anpassungsfähigkeit. Sie werden mit Spritzpistolen verarbeitet. Das geht schnell und bequem. Die Dichtungsmasse kann an Ort und Stelle nach Maß aufgetragen werden. Fugenabdichtungen mit diesem Material sind dauerelastisch und widerstehen allen Witterungseinflüssen. Sie weichen bei Hitze nicht auf und werden selbst bei großer Kälte nicht brüchig. Ein Schrumpfen oder Austrocknen ist ausgeschlossen. Fugenabdichtungen mit Dichtungsmassen auf **THIOKOL LP-Basis** haben jahrzehntelange Lebensdauer und verringern die Instandhaltungskosten für Hochhausfassaden auf ein Minimum.

Die Thiokol GmbH liefert den Rohstoff **Thiokol Liquid Polymer**. Wir weisen gern Weiterverarbeiter nach, die Dichtungsmassen auf **Thiokol LP-Basis** herstellen und übersenden auf Wunsch ausführliches Informationsmaterial. Bitte schreiben Sie uns.

Thiokol®

**Thiokol
Gesellschaft mbH
Mannheim-Waldhof**



Gutschein

Wir interessieren uns für Dichtungsmassen auf Thiokol LP-Basis und bitten um Informationsmaterial sowie Nachweis von Verarbeiterfirmen.

Name:

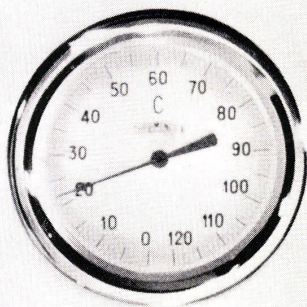
Anschrift:

Chem. Fabrik Schweizerhall, Postfach 4000 Basel 13 · Tel. 061-43 88 90



Vertreter für die Schweiz: Chem. Fabrik Schweizerhall, Postfach 4000 Basel 13 · Tel. 061-43 88 90

therma



**Unsere Kunden
möchten wissen,
was alles wir
liefern können**

Bitte!
Hier ist unser Grossküchen-
Sortiment:

Elektrische Apparate:

Pensionsherde
Restaurationsherde
Hotelherde
Kippkessel
Bratpfannen
Compactkessel
Compactbratpfannen
Brat- und Backöfen
Patisserieöfen
Dämpfer
Grill
Salamander
Broiler
Milchkocher
Kaffeemaschinen
Wärmeschränke
Tassenwärmer
Handtuchtrockner

Gasbeheizte Apparate:

Restaurationsherde
Pensionsherde
Hotelherde
Kippkessel
Bratpfannen
Compactkessel
Compactbratpfannen
Brat- und Backöfen
Grill
Salamander

Mit Ölheizung:

Restaurationsherde

**Dampf- und Heisswasser-
heizung:**

Kippkessel
Compactkessel
Dämpfer
Wärmeschränke
Milchkocher

**Grosskücheneinrichtungen
aus Chromnickelstahl:**

Cheftische
Garde-manger-Tische
Patisserietische
Ablagetische
Rüsttische
Koch-Tische

Spültröge:

Rüsttröge
Gemüsewaschröge
Geschirrspültröge
Kasserollenspültröge
Ausgüsse
Ein- und Auslauftische
zu Geschirrspülmaschinen
Fleischtröge
Fischbassins

Transportgeräte:

fahrbare Tröge
Blechwagen
Speisetransportwagen
Abfallrollis
Lebensmittelrollis

Speisen-Verteilanlagen:

Ausgabebuffets
Selbstbedienungsbuffets
Fließband-Verteilanlagen
für Kantinen
Speisenausgabewagen
Geschirrwagen
Abräumwagen

Wenn Sie die Liste durchgelesen
haben, sind Sie im Bilde.

War Ihnen die Aufstellung zu lang,
und Ihre Geduld zu kurz,
ist das weiter auch nicht schlimm
(die Liste ist ja auch nie vollständig,
da wir laufend Neues entwickeln).

Fragen Sie uns einfach an:

können wir Ihnen einmal nicht dienen,
wissen wir zumindest, wer es kann.

Therma Grossküchen

Gemeinsame Entwicklungs-, Planungs-
und Verkaufs-Organisation der
Grossküchenwerke Elcalor AG,
Sursee-Werke AG und Therma AG.

8952 Schlieren, Zürcherstrasse 125
Telefon 051/98 18 71

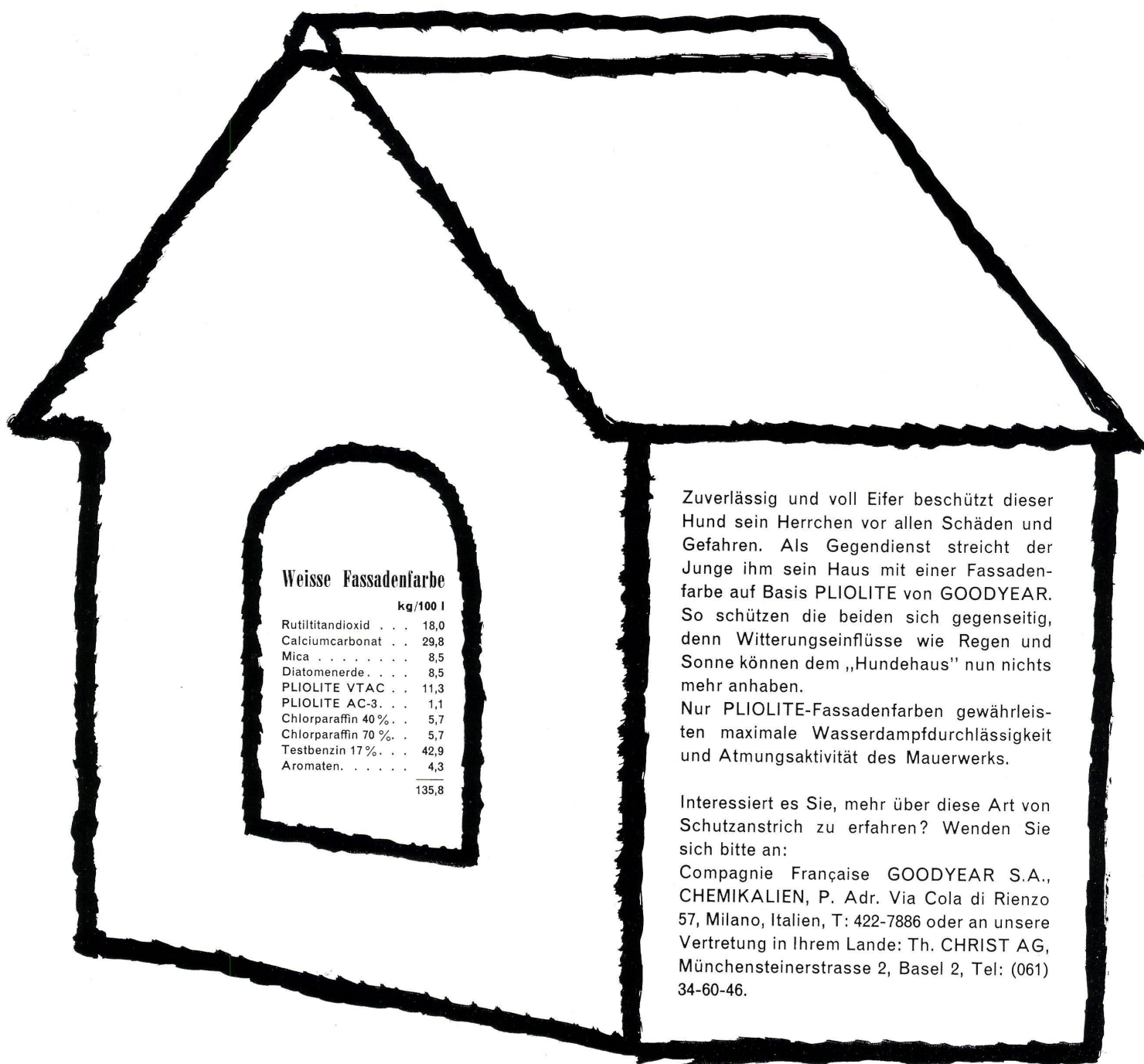
1000 Lausanne, 64, Avenue d'Ouchy
Telefon 021/27 64 64

Ständige Grossausstellung in
Schlieren



**Sie schützen
sich gegenseitig**

GOOD YEAR
CHEMIKALIEN



Weisse Fassadenfarbe

	kg/100 l
Rutiltitanoxid . . .	18,0
Calciumcarbonat . .	29,8
Mica	8,5
Diatomenerde . . .	8,5
PLIOLITE VTAC . .	11,3
PLIOLITE AC-3 . .	1,1
Chlorparaffin 40 % .	5,7
Chlorparaffin 70 % .	5,7
Testbenzin 17 % . .	42,9
Aromaten	4,3
	<hr/> 135,8

Zuverlässig und voll Eifer beschützt dieser Hund sein Herrchen vor allen Schäden und Gefahren. Als Gegendienst streicht der Junge ihm sein Haus mit einer Fassadenfarbe auf Basis PLIOLITE von GOODYEAR. So schützen die beiden sich gegenseitig, denn Witterungseinflüsse wie Regen und Sonne können dem „Hundehaus“ nun nichts mehr anhaben.

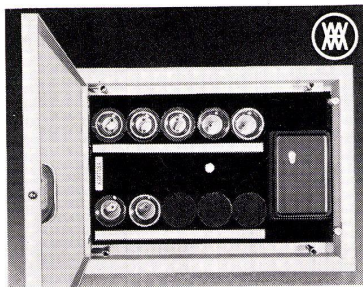
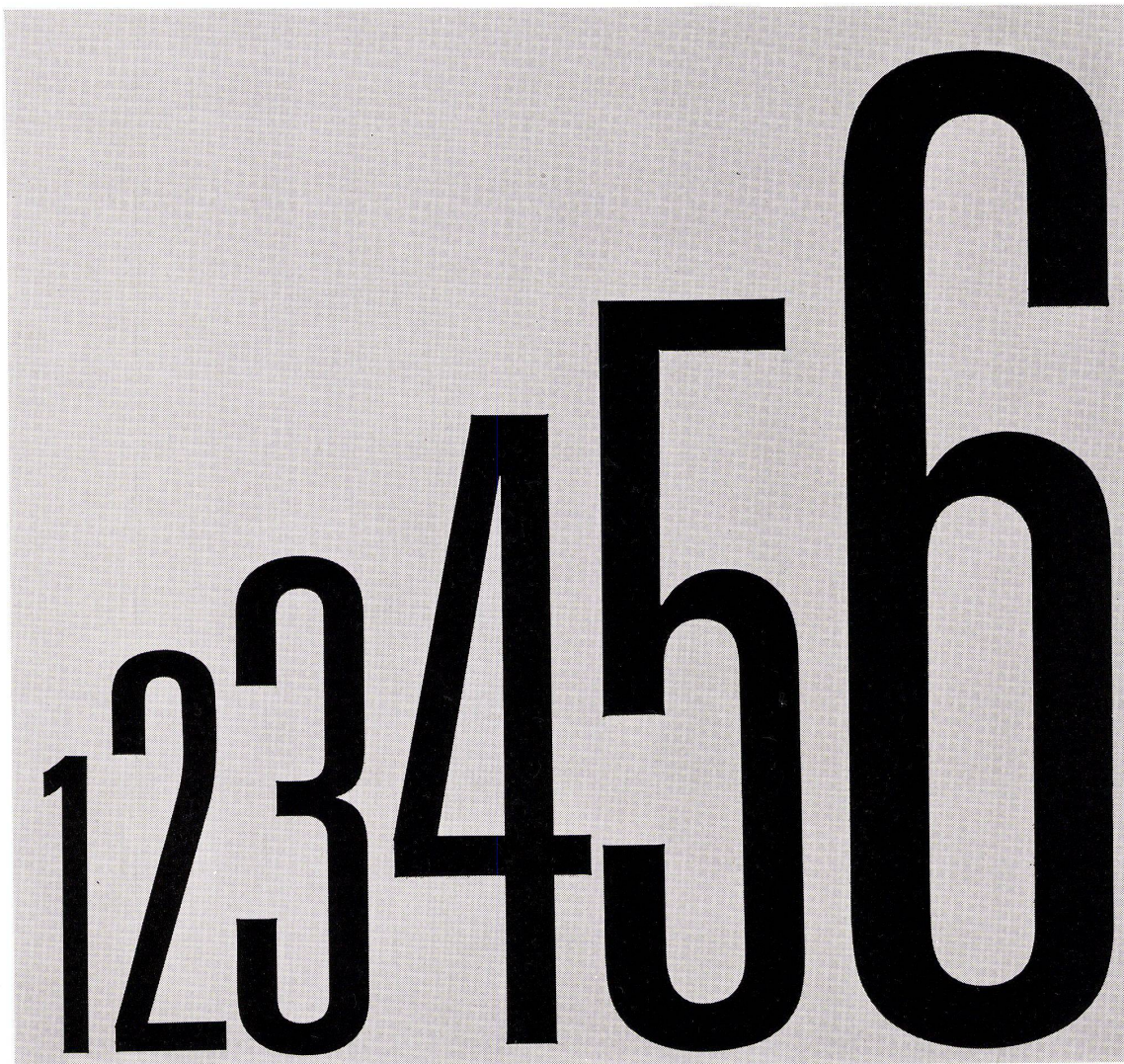
Nur PLIOLITE-Fassadenfarben gewährleisten maximale Wasserdampfdurchlässigkeit und Atmungsaktivität des Mauerwerks.

Interessiert es Sie, mehr über diese Art von Schutzanstrich zu erfahren? Wenden Sie sich bitte an:

Compagnie Française GOODYEAR S.A.,
CHEMIKALIEN, P. Adr. Via Cola di Rienzo
57, Milano, Italien, T: 422-7886 oder an unsere
Vertretung in Ihrem Lande: Th. CHRIST AG,
Münchensteinerstrasse 2, Basel 2, Tel: (061)
34-60-46.

GOOD YEAR
CHEMIKALIEN

Wenn Sie auf Nummer «Sicher»
gehen wollen:
**XAMAX liefert Kleinverteiler
in 6 verschiedenen Grössen!**



Für jeden Wohnungstyp der passende Kleinverteiler! Unauffällig, in der Mauer versenkt. Im Treppenhaus, im Korridor oder in der Wohndiele. Man sieht ihn kaum!

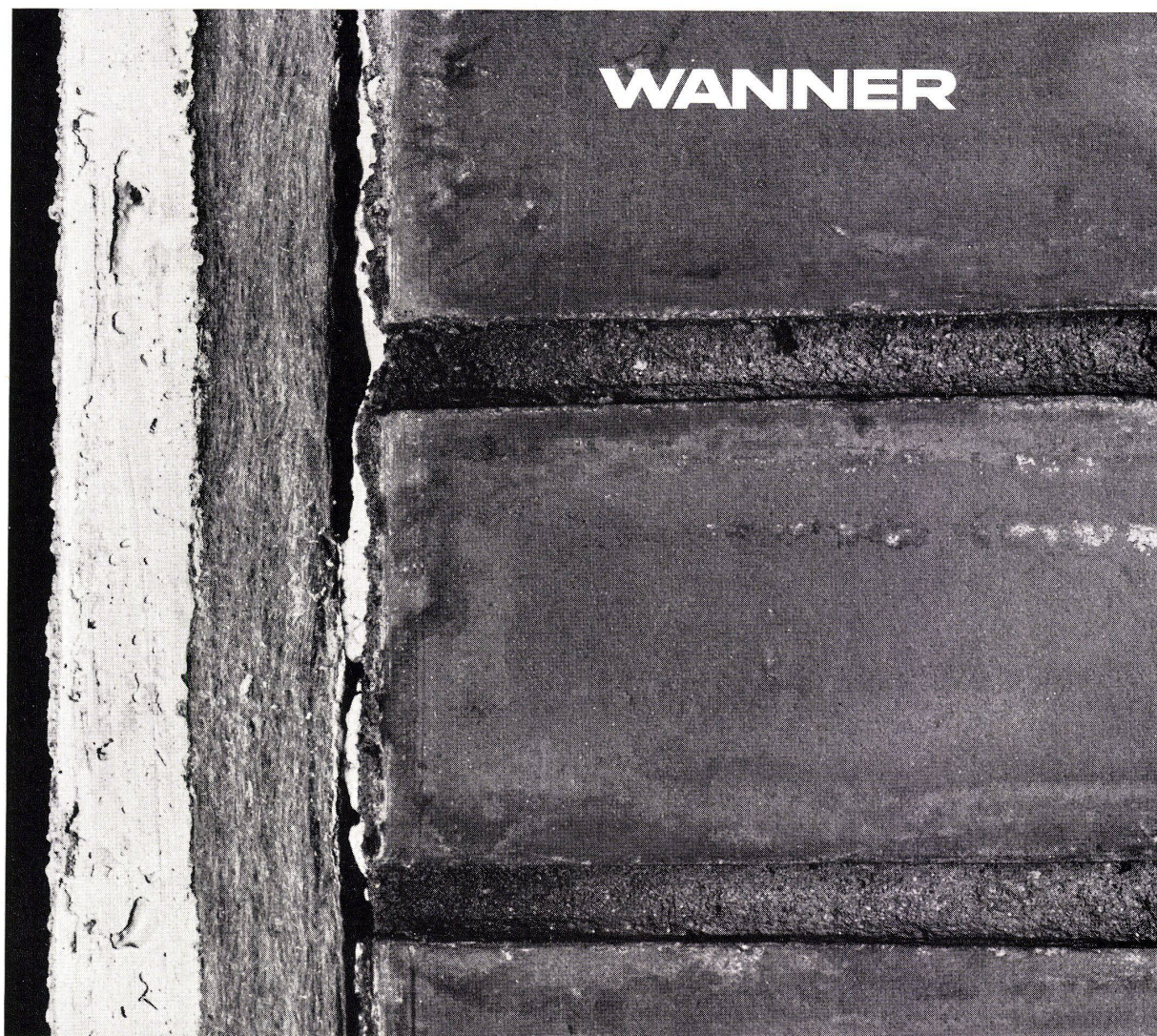
XAMAX HTT Kleinverteiler haben eine sinnvolle Verstellvorrichtung für den putzbündigen Einbau des Türrahmens. Sie können bereits im Rohbau in Betrieb gesetzt werden, also lange bevor die sauber deckende Tür montiert wird. XAMAX HTT-Kleinverteiler können jeweils den entsprechenden Bedürfnis-

sen der Wohnung angepasst werden. Auch Schalter und Steckdosen finden darin Platz.

Gehen Sie deshalb auf Nummer «Sicher», mit einem HTT-Wohnungs-Kleinverteiler von XAMAX!

xamax

XAMAX AG, 8050 Zürich, Birchstr. 210



Wände können hören. (Irrtum.)

Der Feind hört mit. (Irrtum.) Der Freund und Nachbar auch. (Irrtum.) Und sogar wir müssen mitanhören, wieviel unser Nachbar von neuen Schlagern weiss, wenn er ein Bad nimmt. (Irrtum.)

Kein Irrtum aber ist, dass der Feind, der mithören möchte, ein erklärter Feind von Sillan ist. Denn Sillan, das Isoliermaterial Nr. 1 aus Steinwolle, macht ihm das Mithören unmöglich.

Nicht nur das Mithören, sondern auch das Entweichen der

wohligen Wärme im Winter. Das Eindringen von Hitze im Sommer. Die Heizkosten werden niedriger. Und unser Nachbar ärgert sich nicht mehr über ein gelegentliches Fest unseres Sohnes.

A propos Fest. Sillan ist verrottungsfest. Und hat ein niedriges spezifisches Gewicht.

Und eben: Der schlimmste Feind des Feindes, der mithören möchte, ist Sillan. (Sillan ist schwerhörig.)

**Wann immer Isolierprobleme auftauchen:
Wanner hilft sie lösen.**

Wanner AG Horgen
Isolierwerke und Korksteinfabrik
Telefon 051 / 82 27 41



NEU

cuenotherm

1400 U/min: äusserst ruhiger Lauf
gerader oder geneigter Brennerkopf
eingebauter Schaltkasten
Sparklappe
für jeden Kesseltyp
geringe Wartung



Ateliers des Charmilles S.A., Usine de Châtelaine

VERKAUFSBÜROS:

Genf – Lausanne – Zürich – Basel – Bern – Biel – Bellinzona – St. Gallen – Luzern – Chur

«Service-Stationen in der ganzen Schweiz»



GE 11 O. P. G. Conseil 67

fertig gebaut ca. fr. 125

GANZGLASTÜR

clarit
Cadette

2 Quadratmeter Licht mehr

widerstandsfähig

witterungs- und
alterungsbeständig

formbeständig

leicht zu unterhalten



30 WERKE

SAINT-GOBAIN

SABIAC S.A.

PLACE BENJAMIN CONSTANT N° 2 / LAUSANNE

clarit

Schutzmark, empfohlen durch
EXPROVER S.A. 1, RUE PAUL LAUTERS-BRUXELLES V

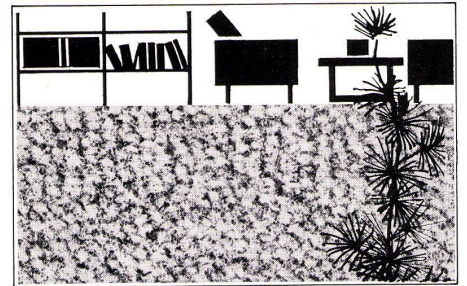


**BRAVO-Spannteppiche
schaffen eine
echte Ambiance**

Wie wichtig ist es doch,
z. B. Verkaufsräumen eine echte
Ambiance zu vermitteln. Jenes
gewisse Etwas, das Kunden zum
Verweilen einlädt. Sie haben
die Möglichkeit, aus über 100
aparten Farben jene
auszuwählen, die genau dem
gewünschten «Image» entspricht.
Die verschiedenen Reinigungs-

Exklusiv nur bei

probleme fallen zudem dahin: nur
noch staubsaugen!
Heute – ein bedeutender Faktor!
Wir empfehlen für Hotels,
Restaurants, Verkaufsräume usw.
den strapazierfähigen BRAVO-
Bouclé oder den praktischen
BRAVO-Wollfrisé. Für Direktions-
büros und Wohnräume den
eleganten BRAVO-Moquette.



Forster

Forster & Co. AG, 8001 Zürich
am Bellevueplatz Telefon 051 32 57 80

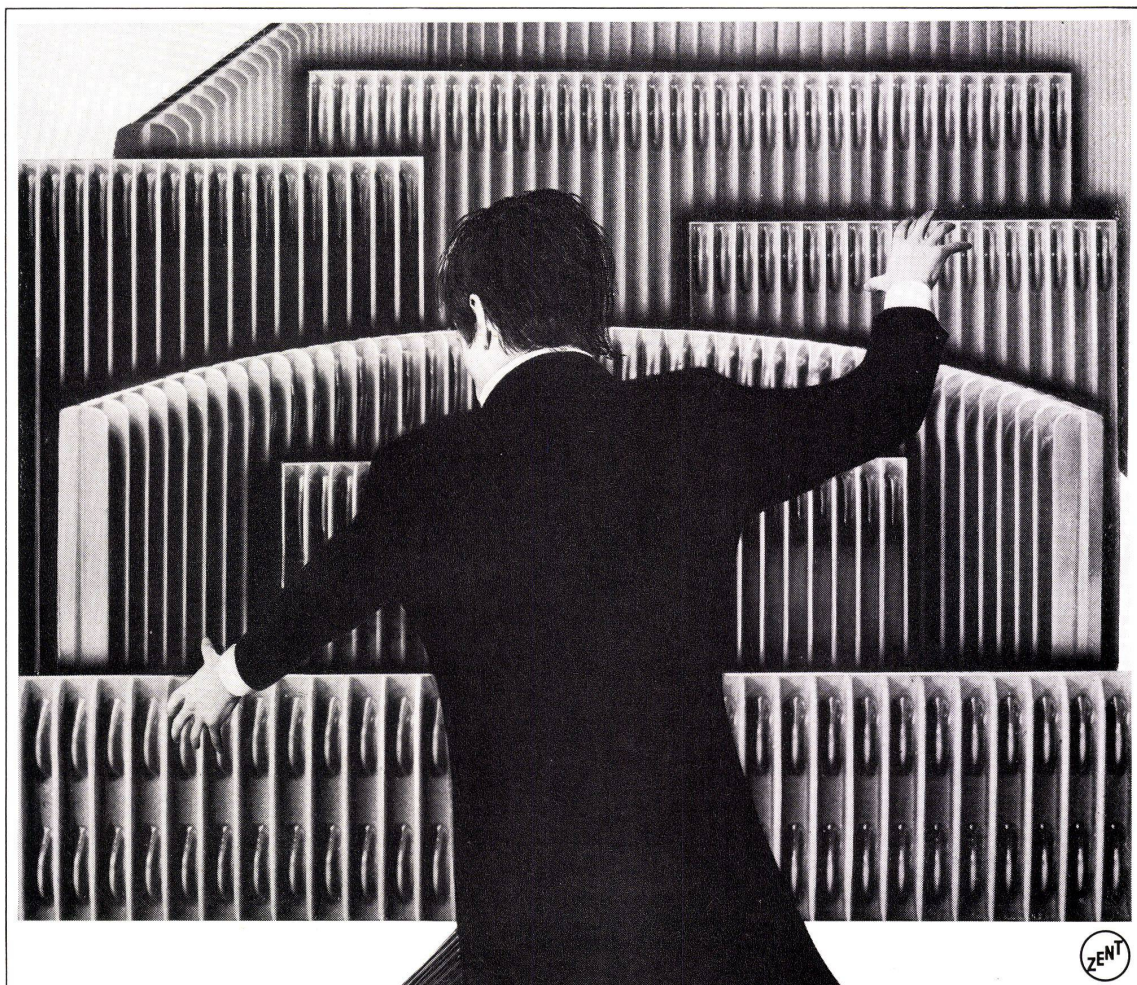
URANIA TEPPICH AG

8001 Zürich, Uraniastr. 18
Tel. 051 25 24 18

LINSI

Linsi & Co. AG

6000 Luzern b/Bahnhof
Tel. 041 2 00 47



Fuge in Zent-Dur!

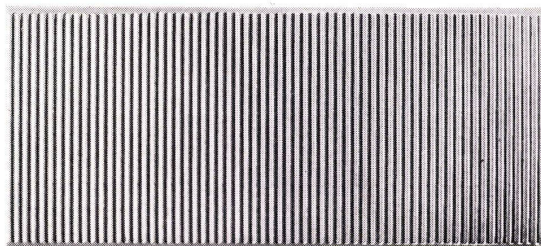
Natürlich können wir unseren Radiatoren keine Töne entlocken. Dafür sind wir aber in der Herstellung von Stahlradiatorn seit 30 Jahren tonangebend! So zählt beispielsweise der ZENT LAMELLA Radiator zu den gefragtesten Heizkörpern seiner Art! Warum?

Weil er formschön und deshalb zeitlos ist. Weil er sich so gut transportieren lässt und ein Minimum an Platz beansprucht. Weil sein kleiner Wasserinhalt rasch aufgeheizt ist und sofort Wärme abgibt. Weil er sich in jeden Raum harmonisch einfügt, denn er kann sogar gewinkelt und gebogen werden!

Der Erfolg des ZENT LAMELLA Stahlradiator hat uns recht gegeben. Einige Millionen Quadratmeter Heizfläche sind allein in der Schweiz installiert. Aber auch in Frankreich, Deutschland und Italien wird der ZENT LAMELLA Stahlradiator mit stets wachsendem Erfolg hergestellt und verkauft!

Kennen Sie übrigens schon die neuen Heizwände ZENT NOVELLA und ZENT PANELLA, die unser Radiatoren-Programm sinnvoll ergänzen? Wir senden Ihnen gerne unsere Unterlagen.

Vom Schweiz. Werkbund offiziell ausgezeichnet mit dem Prädikat «Die gute Form».



ZENT LAMELLA

Stahlradiatorn

ZENT AG Bern, 3072 Ostermundigen, Tel. 031-51 14 11



R 4G 0267

Unser Ziel

Im Laufe der letzten paar Jahrzehnte ist auf dem Fundament unserer Wirtschaftsordnung ein Verteilsystem (Produzent – Grosshandel – Gewerbe) organisch herangewachsen, das sich unbestreitbar bewährt hat. Dass sich ein Glied dieser Kette nicht nur mit den täglich immer wiederkehrenden kaufmännischen Belangen befasst, sondern dem Produzenten wie dem Verbraucher einen zusätzlichen, echten Dienst zu leisten gewillt und imstande ist, beweist der Grosshandelsverband der sanitären Branche durch sein ernsthaftes Bemühen um einheitliche Normierung sanitärer Apparate.

Unübersehbare Modellreihen mit den unterschiedlichsten Massen nützen erfahrungsgemäss weder dem Sanitär-Installateur noch dem Architekten und Bauherrn, noch dem Benützer. Dass sich nun um solche Fragen der Grosshandelsverband kümmert, liegt im Interesse aller, vom Produzenten bis zum Menschen, der unserer Wohlstands-Hygiene teilhaftig wird. Nur moderne funktionstüchtige und installationstechnisch einwandfreie sanitäre Apparate mit durchgehend genormten Anschlussmassen auf den Markt zu bringen, ist unser Ziel.

Alle – Produzent, Fachhändler, Installateur – sitzen im gleichen Boot, haben die gleichen Interessen, die gleichen Freuden und Sorgen. Ist das nicht schon Grund genug, dieser Tätigkeit des Grosshandelsverbandes zuzustimmen und ihn in seinen Bemühungen zu unterstützen?

Schweizerischer Grosshandelsverband der sanitären Branche

Telephon (052) 81 11 22



1427

Heizungs- und Klimatechnik. Darüber sollten Sie mit uns sprechen. Unser Arbeitsprogramm ist umfassend:
Von der Heizung für das Einfamilienhaus bis zum Städtefernheizwerk.

Von der Küchenventilation bis zur vollautomatischen Zweikanal-Klimaanlage.

(A propos Zweikanal-Anlage: Besuchen Sie doch einmal das neue Sulzer-Hochhaus in Winterthur.)

Von der Planung bis zur Montage ist Sulzer Ihr alleiniger Auftragspartner.

Sie kümmern sich weder um Lieferanten noch um Handwerker («alles aus einer Hand»).

Erfahrung? Sicher, die braucht's natürlich. Die unsere ist über 130jährig.

Sie steht auch Ihnen zur Verfügung. Denn als Architekt oder Bauherr haben Sie Probleme:

Welches System ist das richtige? (Sulzer berät.)

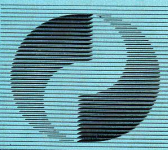
Wie soll die Anlage ausgelegt sein. (Sulzer plant.)

Wer bietet zuverlässige Montage? (Sulzer baut.)

Wie steht es um den Kundendienst? (Sulzer betreut.)

Ihre Probleme interessieren uns. Verlangen Sie nähere Information.

Von einem Unternehmen mit Weltruf. Von Sulzer.



Die Sulzer-Konzerngruppe für Heizungs- und Klimatechnik ist in aller Welt vertreten: Stuttgart, Augsburg, Düsseldorf, Frankfurt/Main, Freiburg i. Br., Karlsruhe, Ludwigshafen a. Rh., Mannheim, München, Ulm, Nürnberg, Würzburg, Paris, Lille, Lyon, Marseille, Strasbourg, Brüssel, London, Bristol, Birmingham, Glasgow, Manchester, Wien, Innsbruck, Madrid, Lissabon, Rio de Janeiro, Buenos Aires, Rotterdam, Amsterdam, Tilburg

Gebrüder Sulzer, Aktiengesellschaft, 8401 Winterthur, Abteilung Heizungs- und Klimatechnik. Telephon (052) 81 11 22. Telex 761 65. Filialen in Aarau, Basel, Bern, Biel, Chur, Lausanne, Luzern, Lugano, Neuenburg, Solothurn, St. Gallen, Zürich und Genève.

Abt. Heizungs- und Klimatechnik

SULZER