

Zeitschrift: Bauen + Wohnen = Construction + habitation = Building + home : internationale Zeitschrift
Herausgeber: Bauen + Wohnen
Band: 21 (1967)
Heft: 4

Werbung

Nutzungsbedingungen

Die ETH-Bibliothek ist die Anbieterin der digitalisierten Zeitschriften auf E-Periodica. Sie besitzt keine Urheberrechte an den Zeitschriften und ist nicht verantwortlich für deren Inhalte. Die Rechte liegen in der Regel bei den Herausgebern beziehungsweise den externen Rechteinhabern. Das Veröffentlichen von Bildern in Print- und Online-Publikationen sowie auf Social Media-Kanälen oder Webseiten ist nur mit vorheriger Genehmigung der Rechteinhaber erlaubt. [Mehr erfahren](#)

Conditions d'utilisation

L'ETH Library est le fournisseur des revues numérisées. Elle ne détient aucun droit d'auteur sur les revues et n'est pas responsable de leur contenu. En règle générale, les droits sont détenus par les éditeurs ou les détenteurs de droits externes. La reproduction d'images dans des publications imprimées ou en ligne ainsi que sur des canaux de médias sociaux ou des sites web n'est autorisée qu'avec l'accord préalable des détenteurs des droits. [En savoir plus](#)

Terms of use

The ETH Library is the provider of the digitised journals. It does not own any copyrights to the journals and is not responsible for their content. The rights usually lie with the publishers or the external rights holders. Publishing images in print and online publications, as well as on social media channels or websites, is only permitted with the prior consent of the rights holders. [Find out more](#)

Download PDF: 03.01.2026

ETH-Bibliothek Zürich, E-Periodica, <https://www.e-periodica.ch>

SIPOREX



ÉCOLE CATHOLIQUE Vevey

Planung und Bauleitung Architekturbureau Jean Pierre CAHEN, Arch. FAS, Lausanne
Bauingenieur «ETIC»-J. M. Yokoyama, ingénieur civil EPUL/SIA, Lausanne
Aus Versehen wurde in Nr. 10/1966 der Name von Frédéric Matter als Ingenieur erwähnt

Unsere Lieferung: ca. 550 m² SIPOREX-Dachplatten, 17,5 cm stark

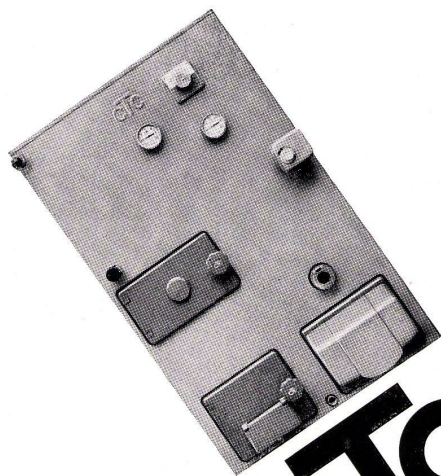
SIPOREX

Wandplatten Dachplatten Trennwandplatten Leichtbausteine Isolierplatten
SIPOREX wird von 27 Fabriken in 17 Ländern mit einer Gesamtjahresleistung von über 2 Millionen m³ produziert

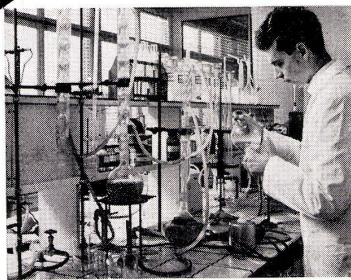
SIPOREX (SCHWEIZ) AG
Zürich Tel. 051 – 62 56 58
Crissier Tel. 021 – 34 84 94

ca. 1000 m² SIPOREX-Wandplatten, 12,5 cm stark





CTC liefert immer den richtigen Kessel!



In jeder Gegend unseres Landes haben wir unterschiedliches Wasser. Es unterscheidet sich durch Kalkgehalt, Aggressivität etc.

Bei modernen Heizungen mit gleichzeitiger Warmwasserbereitung muss diese Tatsache berücksichtigt werden. CTC hat für jede Wasserbeschaffenheit den passenden Kessel: den verzinkten Boiler, den kupfergefügten Boiler.

Lassen Sie sich von unseren Fachleuten unverbindlich beraten.

CTC Wärmespeicher AG
Röntgenstrasse 22
8021 Zürich 051/42 85 40

Mit Isolierverglasung **POLYGLASS** bieten Sie mehr Komfort!



Dank guten thermischen und akustischen Isoliereigenschaften
ermöglicht das **Isolierglas POLYGLASS**,
die Anwendung grösserer Glasflächen und wurde so
zu einem wesentlichen Bestandteil des modernen Wohnens.



POLYGLASS

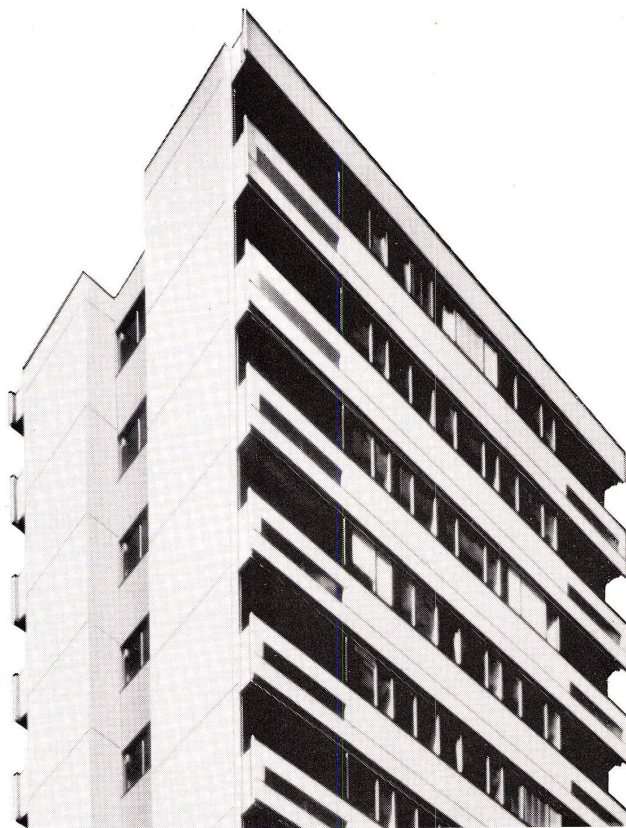
ISOLIERGLAS



Verkauf durch den Glashandel.

Generalvertretung für die Schweiz : **O. CHARDONNENS A.G.** - Genferstrasse, 21 - 8027 ZÜRICH - Tel. 051/25.50.46

GLACERIES DE SAINT-ROCH s.a.
DIVISION AUVELAIS (ex "Les Glaceries de la Sambre") Auvelais - Belgien



Warum hat sich das **ALLBETON**-Bausystem so schnell durchgesetzt?

Weil in der ALLBETON-Bauweise alle bekannten Vorteile des Stahlbetonbaues, wie hohe Stabilität, Wandlungsfähigkeit der Formen, lange Lebensdauer und geringe Unterhaltskosten konsequent und dadurch besonders wirtschaftlich genutzt werden. Weil mit der ALLBETON-Bauweise durch rechtzeitige und umfassende Planung, moderne Konstruktionsideen und enge Zusammenarbeit aller Gewerke weitere entscheidende Vorteile geboten werden. Zusammengefaßt: Mit ALLBETON können in kurzer Zeit Bauten hoher Qualität mit langer Nutzungsdauer und geringen Unterhaltskosten geschaffen werden. Diese Vorteile sollten Sie nicht verkennen. Wir beraten Sie gern.



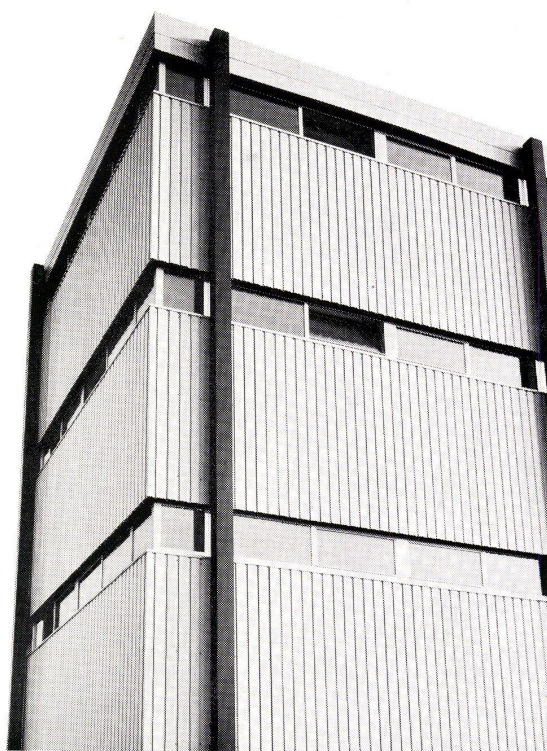
Bitte wenden Sie sich an eine unserer Partnerfirmen oder direkt an uns:

Hermann Schäler,
Bauunternehmen, Berlin;
Dyckerhoff & Widmann KG,
Hauptverwaltung, München;
W. Radmer Bau + Beton KG aA,
München;
Hans Maier GmbH + Co.,
Bauunternehmung, München
Josef Riepl, Bauunternehmung,
München;
Peter Büscher & Sohn,
Bauunternehmen,
Münster/Westf.;
Hochtief AG für Hoch- und
Tiefbauten, Essen;
AG Heinr. Hatt - Haller,
Bauunternehmung, Zürich.

ALLBETON

Skanska Baugesellschaft mbH
Hamburg 22, Barmbeker Markt 19
Telefon 29 10 24 / 25

Unser Profil-Blech für Hochbau ist formschön



Diese grossflächigen, klarlinigen Bauelemente sind ein ideales Fassadenmaterial für Bauten aller Art, insbesondere Industrie-, Gewerbe-, Hallen- und landwirtschaftliche Bauten.

Die Vielfalt der Profilformen und die individuelle Kunststoffbeschichtung erlauben eine dem Bauwerk angepasste Gestaltung der Fassaden.

Gleichartige Profilbleche sind auch für Decken- und Dachkonstruktionen erhältlich.

Unsere Abt. Hochbau-Blech informiert Sie gerne über Einzelheiten.

KOENIG

Dr. Ing. Koenig AG, 8953 Dietikon, Tel. 051 / 88 26 61, Abt. Hochbau-Blech

Schulraum: Kellco- Kunststoffplatten

(ein Farbvorschlag und viele selbstwählbare Möglichkeiten)

Keller & Co AG
53133 Klingnau
Tel. 056-45 27 70

Jeder Quadratmeter Kellco ist fabrik-
garantiert! – soll da die Güte noch extra
beschrieben werden? . . .
das Thema Farbgebung scheint uns
viel wichtiger.

Zusammen mit einem kompetenten Fachmann
haben wir ein Hilfsmittel für das sichere
Kombinieren mit Farben geschaffen – Sie
finden es auf der Rückseite dieses Blattes.

Technische Angaben sowie ein Farbkreis
werden Ihnen erlauben, farblich richtige
und Ihren eigenen Ideen und Bedürfnissen
entsprechende Farbkombinationen
zusammenzustellen.

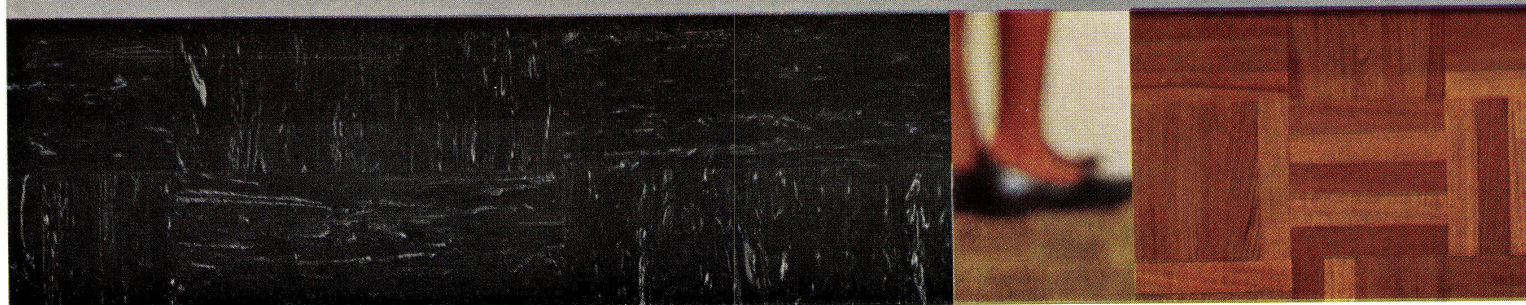
Kellco-Kunststoffplatten, Textilien, Boden-
beläge und andere Materialien lassen
sich stets ideal verbinden – unser Bild
zeigt Ihnen eine von vielen Möglichkeiten.



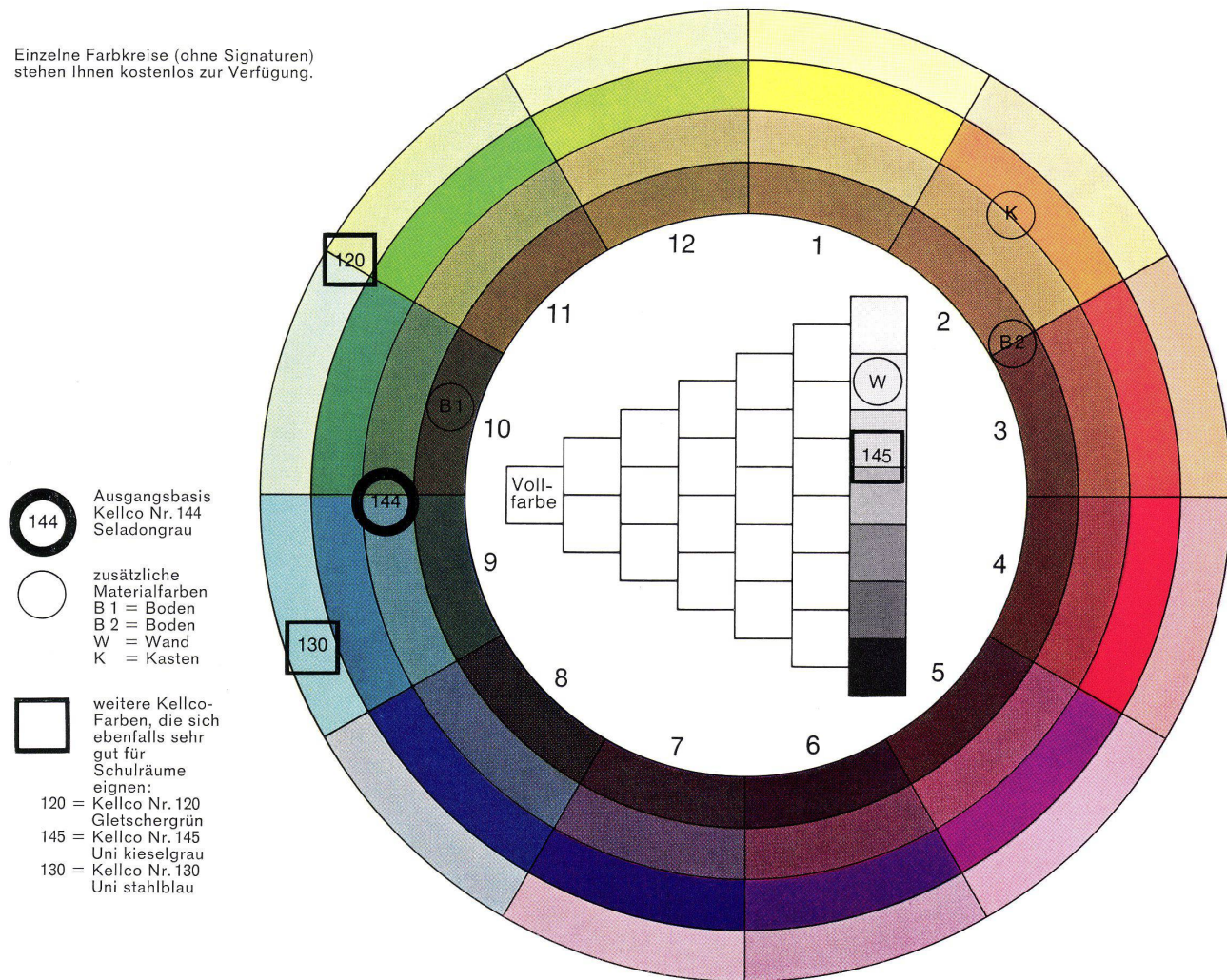
bitte wenden ►



Kellco Nr.144



Einzelne Farbkreise (ohne Signaturen) stehen Ihnen kostenlos zur Verfügung.



Kellco-Kunststoffplatten für Schulräume

Das sichere Kombinieren mit Farben wird durch den abgebildeten Farbkreis vereinfacht. Der in 12 nummerierte Sektoren unterteilte Kreis umfasst vier Farbtönstufen (von aussen nach innen): hellklar – Vollfarbe – trüb – dunkelklar (z. B. hellrot – rot – graurot – dunkelrot). Als Anleitung und gleichzeitig auch Kombinationsbeispiel sind die Farbtöne des Vorderseitenbildes im Farbkreis eingetragen. Ausgangsbasis bildet die für Schulräume in farblicher Hinsicht besonders geeignete Kellco-Platte Nr. 144 (Seladongrau) – im Farbkreis fett eingetragen. Alle zusätzlichen Materialfarben (Wände, Boden, Teppiche) sind dagegen mit einem dünnen Kreis festgehalten. Die seitlich abgebildeten und im Farbkreis mit einem Quadrat eingetragenen Kellco-Farben sind Tonwerte, die sich aus arbeitsphysiologischen Gesichtspunkten ebenfalls sehr gut für Schulräume eignen. Sie können damit eigene Farbkombinationen entwickeln. Da die Materialfarben nicht immer genau den Abstufungen des Farbkreises entsprechen, kann die gewünschte Farbmischung durch das Einrahmen von zwei oder vier Farbkreisfarben (Schnittpunkt) erzielt werden. Das innerhalb des Farbkreises reproduzierte farbtongleiche Dreieck wird vor allem dem Kenner der Farblehre viel bieten – erlaubt es doch eine noch feinere Einstufung der einzelnen Farbwerte. Zur einfachen Erarbeitung Ihrer eigenen Farbkombinationen legen Sie von Fall zu Fall eine transparente Folie (Azetat) über den Farbkreis. Dadurch haben Sie die Möglichkeit, alle Kellco- und Materialfarben mit Filzschreiber – Ihrem eigenen Farbeempfinden entsprechend – in den Farbkreis einzusetzen.

Kellco Nr. 144

Kellco Nr. 120

Kellco Nr. 145

Kellco Nr. 130

Keller+Co AG 5313 Klingnau AG



056/45 27 70

Welche Vorteile kann Ihnen Aluminium bieten?



Diese und andere Fragen betreffend Konstruktionen in Leichtmetall sowie der Verarbeitung dieses vielseitigen Werkstoffes beantworten Ihnen unsere Fachleute gerne, jederzeit und unverbindlich.

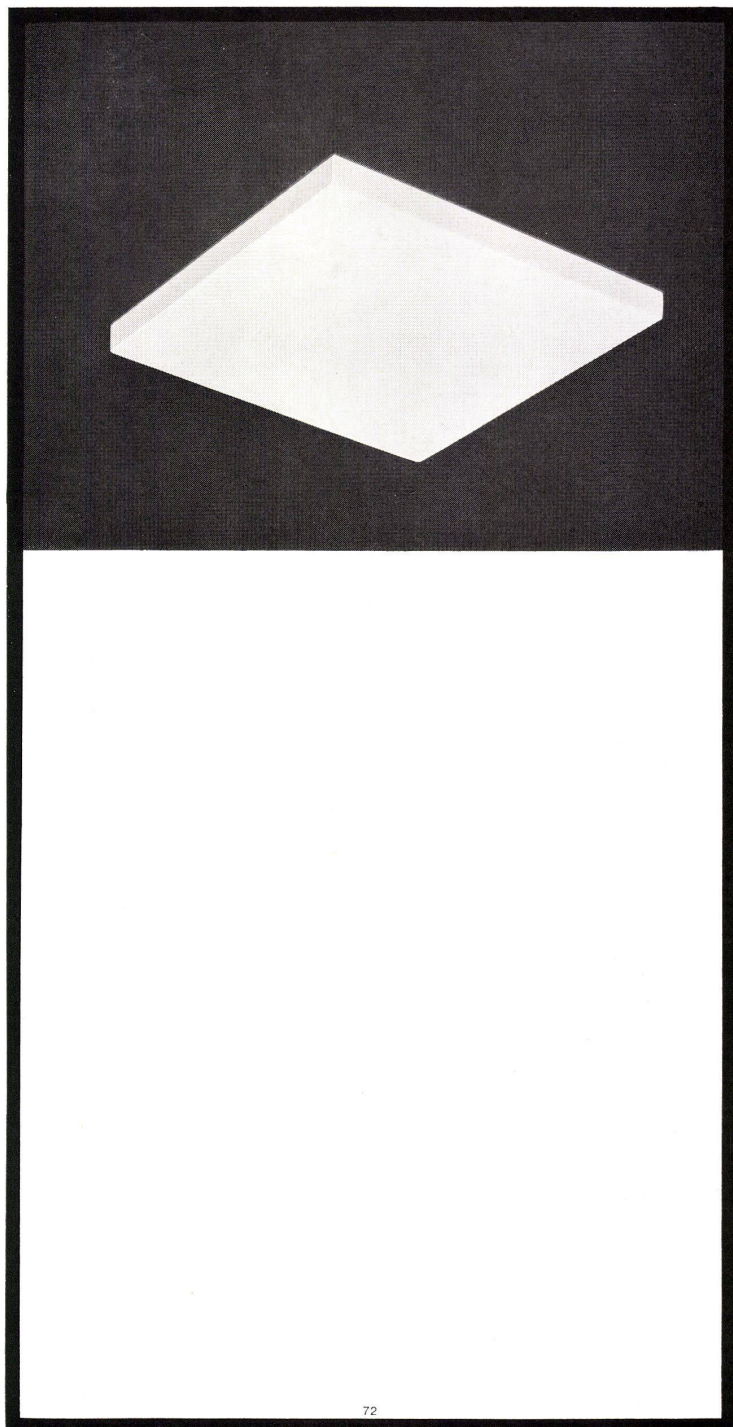
Die Beratung in Aluminium-Fragen ist seit über einem halben Jahrhundert eine unserer Spezialitäten.

Telefonieren (064 71 16 21)
oder schreiben Sie uns.

**ALUMINIUM
AG
MENZIKEN**



Einbau- Deckenleuchten



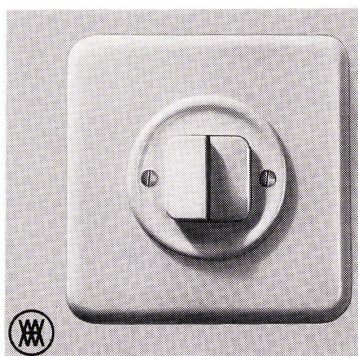
Siemens-Einbau-Deckenleuchten sind für alle gebräuchlichen Zwischendecken geeignet. Ihre Abmessungen entsprechen den normalen Grössen der Deckenplatten.

Die flache Konstruktion gewährleistet die Montage auch bei geringer Einbautiefe. Unterschiedliche Abdeckwannen und Formen, die sich auch zu Lichtbändern und Feldern zusammensetzen lassen, ermöglichen eine variable Gestaltung.

Die Lampen sind mit Wannen aus Kunststoffglas abgedeckt. Dieses Material sichert gute Lichtstreuung und angenehmes Licht.

Siemens
Elektrizitätserzeugnisse AG
Zürich 1, Löwenstrasse 35
Telefon 051/25 36 00
Lausanne, 1, Chemin de Mornex
Téléphone 021/22 06 75

Ellbogenfreiheit, die wir meinen!



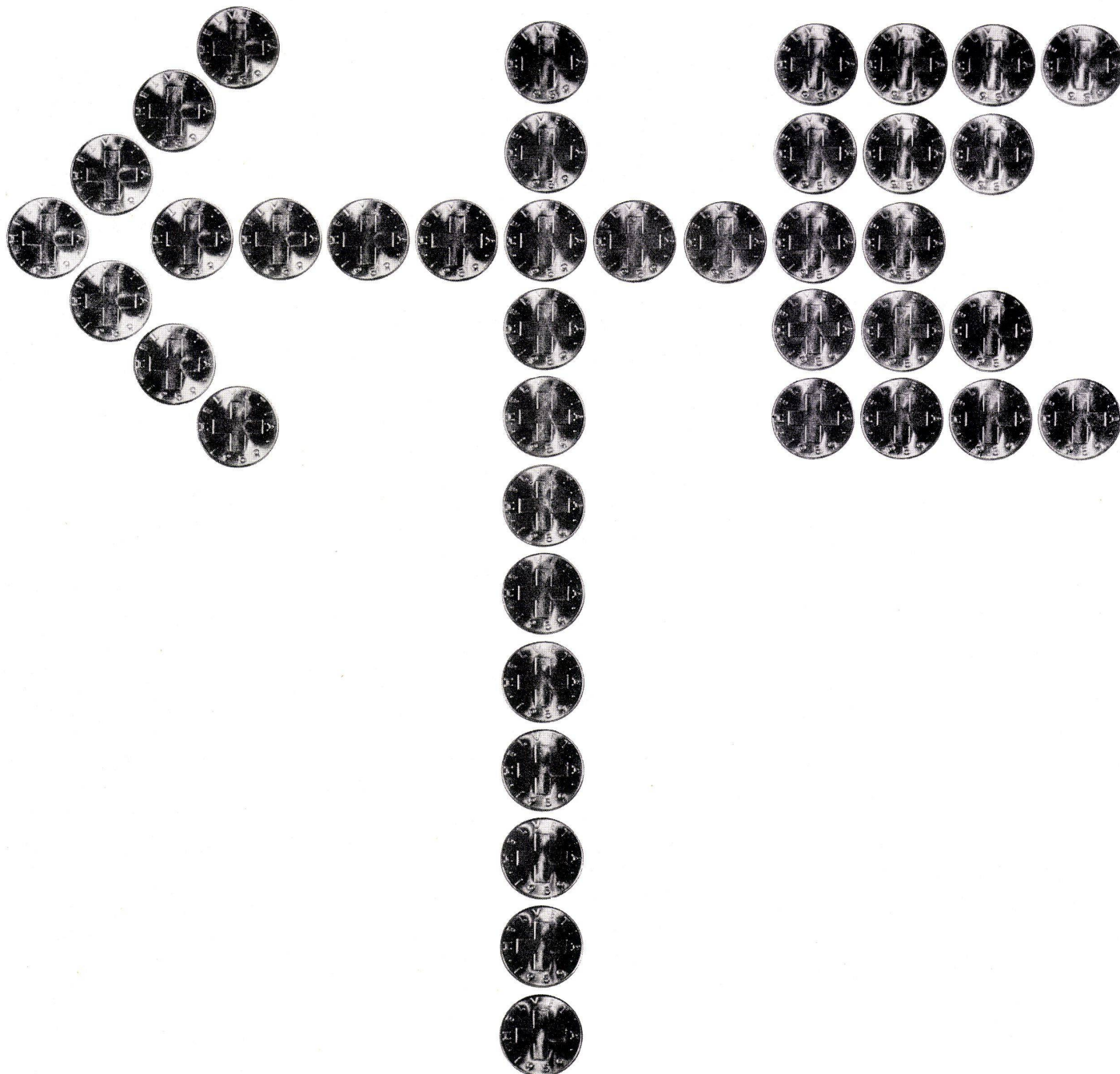
Haben Sie oft alle Hände voll?
Dann kann Ihnen ein freier Ellbogen und ein XAMAX-Druckknopfschalter wie gerufen kommen! Nur ein leichter Druck... schon brennt das Licht! Und wie elegant er aussieht, der XAMAX-Druckknopfschalter! In Weiss, Crème oder in Schwarz erhältlich! Für Unterputz- oder Aufputzmontage. Dank seiner kinderleichten Bedienung bleiben Wände und Tapeten sauber! Auch sieht man ihm an, ob er ein- oder ausgeschaltet ist, je nach Stellung des Druckknopfes! XAMAX-Druckknopfschalter funktionieren jahraus jahrein absolut zuverlässig

und sicher! Spezial-Silberlegierungen verhindern ein Kleben der Kontakte, selbst beim Auftreten extremer Schaltströme. So besticht auch die äusserst präzise Druckknopfführung. Das ist XAMAX-Qualität! Auch in kleinen Dingen! Eine Qualität, die man spürt, bei jedem Druck!

Mit XAMAX-Druckknopfschaltern tappen Sie nie mehr im Dunkeln!

xamax

XAMAX AG, 8050 Zürich, Birchstr. 210



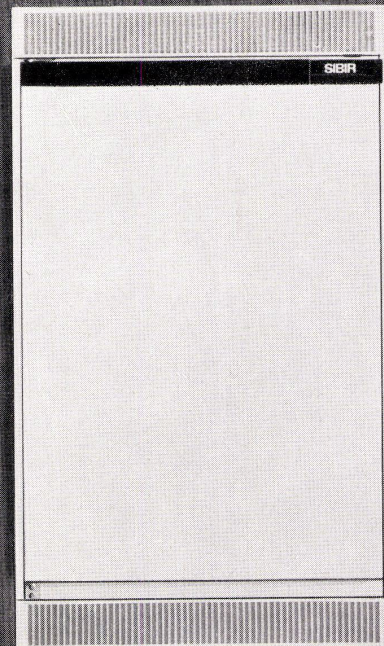
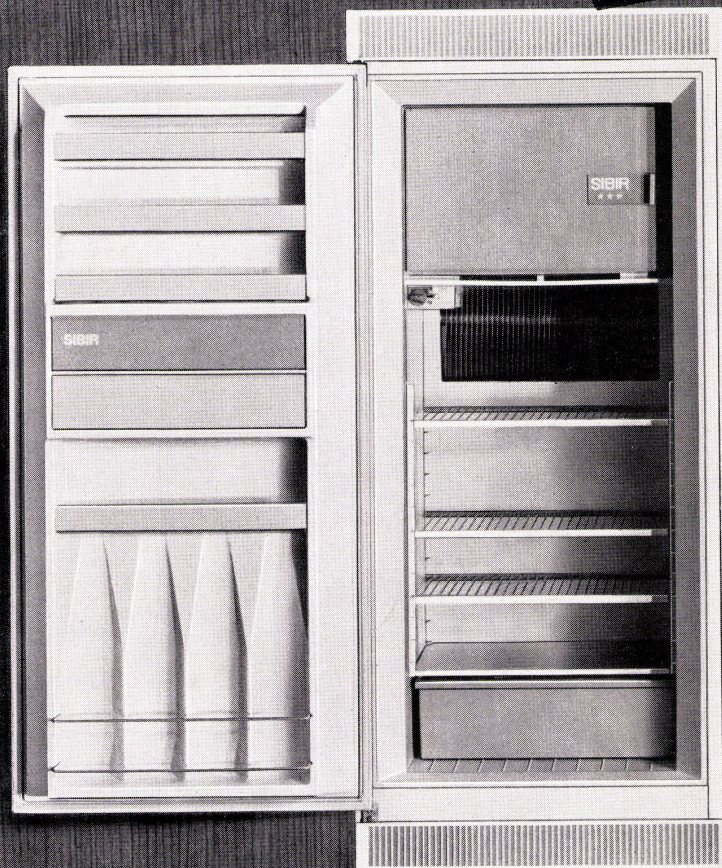
Kupfer ist wetterfest

Wie verhält sich Kupfer in Wind und Regen? Es wird noch schöner, das ist alles. Denn die zuerst braun getönte, dann grünliche Patina, die sich an seiner Oberfläche bildet, schützt dieses aussergewöhnliche Metall wirksam vor Korrosion. Auf Tausenden von ehrwürdigen Dächern hat Kupfer einen jahrhundertelangen Test bestanden. Darum wird es auch heute überall da verwendet, wo kostspielige Unterhalts- und Reparaturarbeiten vermieden werden sollen. Wer vorausblickt, baut mit Kupfer.



Metallverband AG, Bern
Schweiz. Metallwerke Selve & Co, Thun
Metallwerke AG, Dornach
Boillat SA, Reconvilier

Sensationelle Preise
mit SIBIR-Qualität



NEUE***
EINBAU-MODELLE
E130 Liter Fr. 345.-
E190 Liter Fr. 395.-

SIBIR

- echte Zweitemperaturen-Kühlschränke mit getrennter Kälteerzeugung und rundum isoliertem grossem ***Tiefkühlteil für das Selbsteinfrieren und Lagern von Tiefkühlprodukten bei stets mindestens minus 18° C.
- vollautomatische Abtauvorrichtung ohne Beeinflussung des ***Tiefkühlteils.
- automatische Tauwasserableitung und Verdunstung (kein lästiges Entleeren von Gefässen mehr notwendig).
- grosse Kälteleistung dank der **NEUEN** Absorption. Kein höherer Stromverbrauch als bei vergleichbaren Motor-Kühlschränken. Absolut geräuschlos und mechanisch abnützungsfrei.

Preise ohne Lüftungsgitter.

Diese Apparate weisen alle denkbaren Vorzüge auf. Sie sind damit in jeder Hinsicht zukunftssicher. Somit ist auch nach vielen Jahren Ihr Kühlschrank noch modern.

Darum mit SIBIR an die ZUKUNFT denken!

5 Jahre Vollgarantie auf die Funktion *aller* Teile.

Weitere SIBIR-Einbaumodelle:
E 60 E 70 E 250

Verlangen Sie bitte Offerten und die neuen Einbau-Mass-Skizzen

SIBIR Kühlapparate GmbH
8952 Schlieren, Tel. (051) 98 84 44

HORGEN-GLARUS = Stühle + Tische = HORGEN-GLARUS
Stühle + Tische = HORGEN-GLARUS = Stühle + Tische =

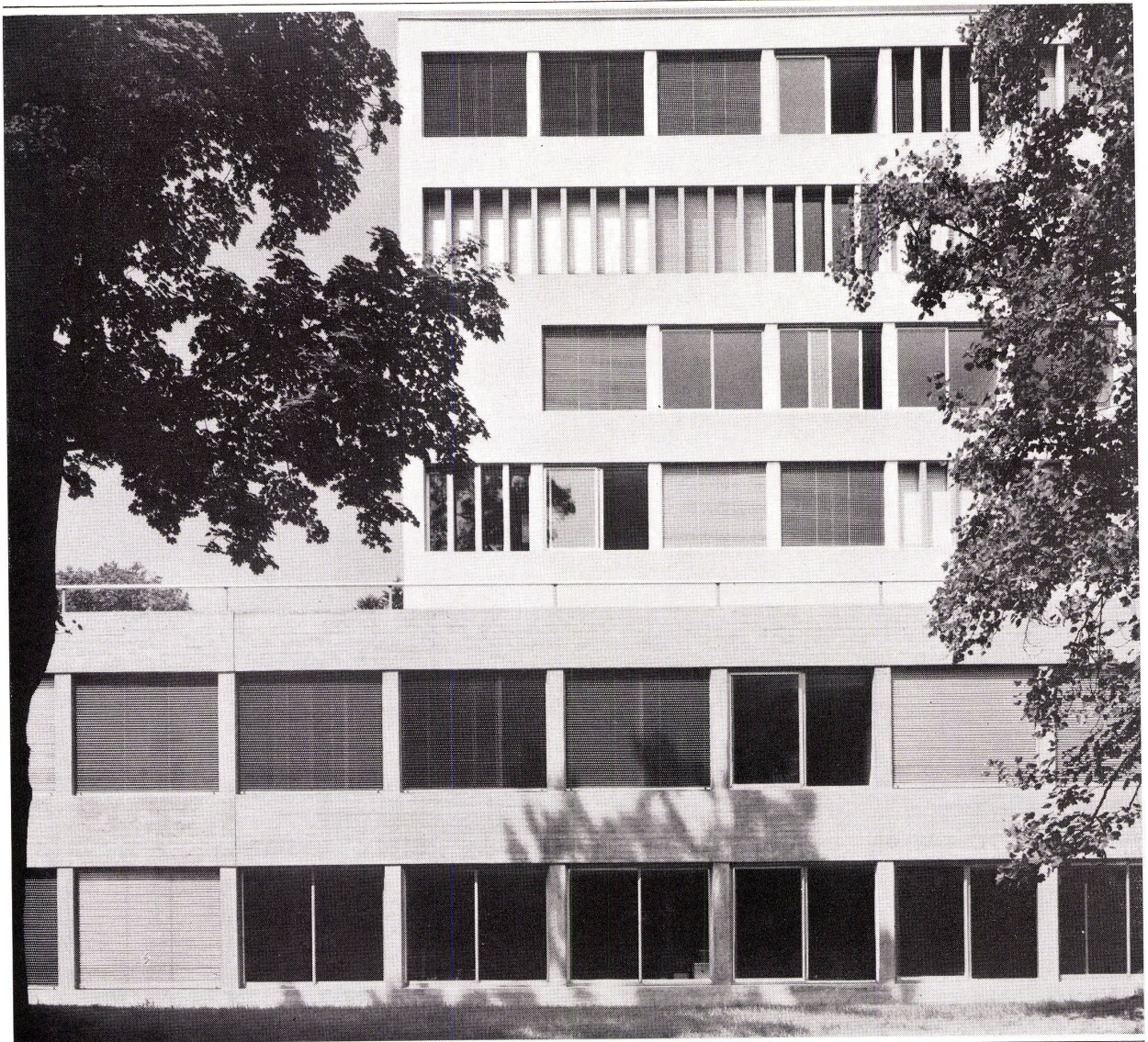
HORGEN-GLARUS

Räume sind meistens geschaffen, damit sich Menschen darin aufhalten. Und sie halten sich dort zu einem bestimmten Zweck auf. Sei es in einem Restaurant, um zu essen, in einem Saal um einer Rede zuzuhören oder, oder, oder. Aber die Leute wollen doch nicht stehen! Für die Bestuhlung eines jeden Raumes, zu jedem Zweck fühlen wir uns zuständig. In dieser Materie kennen wir uns aus. (Wir bauen Tische und Stühle seit mehr als 80 Jahren.) Überzeugen Sie sich von unserem Lieferprogramm. Es ist sicher das Geeignete für Ihre Ansprüche dabei.

AG Möbelfabrik Horgen-Glarus
8750 Glarus 058/5 20 91

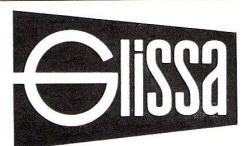


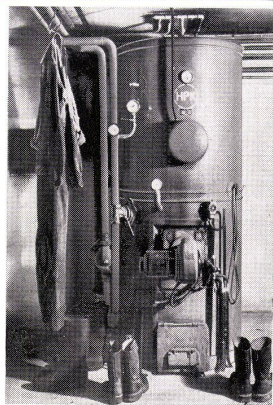
Glissa Aluminium Schiebefenster für moderne Bauten



Neubau Gewerbeschule Schaffhausen
Bächtold und Baumgartner
dipl. Architekten, Schaffhausen

Glissa AG Schaffhausen
Telefon 053 59231





Er war der 1., der erste HPK-Heizkessel.

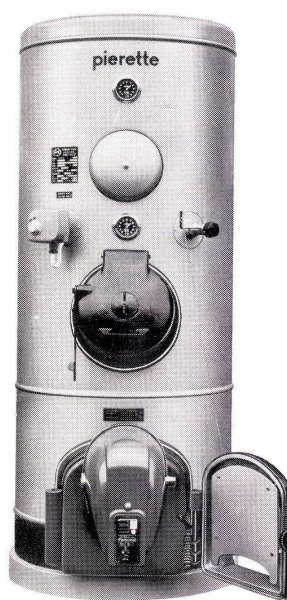
Vor 15 Jahren wurde er installiert.
Noch heute erfüllt er seine Aufgabe getreulich.



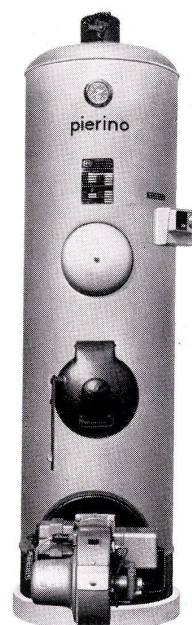
meteor I
Kombiheizkessel mit grosser
Leistung. Umstellbar von Oel auf
feste Brennstoffe.



meteor II
Doppelbrand-Kombiheizkessel
mit 2 getrennten Brennkammern.
Kann gleichzeitig mit Oel auch
andere brennbare Stoffe verfeuern.



pierette
Wechselbrand-Kombiheizkessel
für kleine Anlagen. Zwei Schwenk-
türen, eine mit Oelbrenner.
Sofort umstellbar von Oel auf
feste Brennstoffe.



pierino
der kleinste Kombi-
heizkessel
für kleine Fertighäuser.

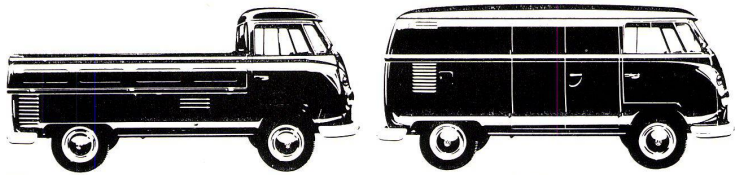
Diese 4 HPK-Heizkessel

sind das Resultat unserer 15jährigen Erfahrung im Heizkesselbau.
Warum profitieren nicht auch Sie davon?
Schon mehr als 15000 HPK-Heizkessel fanden glückliche Besitzer.
Nicht nur in der Schweiz, sondern auch in vielen europäischen Ländern.
Verlangen Sie die Unterlagen der HPK-Heizkessel oder den
unverbindlichen Besuch eines unserer Vertreter.

Hermann Pieren, 3510 Konolfingen
Apparate-, Kessel- und Boilerfabrik, Telefon 031 68 44 34
(Vertreter in der ganzen Schweiz)



Wenn Sie morgen 3 Transporter benötigen, kostet Sie das im Leasing* nicht viel mehr als 1000 Franken.



Damit haben Sie die erste Monatsrate bezahlt.

* sprich Liising

Aber in dieser Summe sind auch Versicherungen, Kasko, Steuern usw. inbegriffen. Zwar gehören diese 3 Transporter nur solange Ihnen, als der Leasing-Vertrag läuft (12 bis 48 Monate). Aber nun lesen Sie, wie enorm die Vorteile sind:

* Zunächst einmal können Sie praktisch die gesamte Summe des jährlichen Leasing-Vertrages über Geschäftskosten abbuchen.

* Zweitens verfügen Sie für den Fall, dass Sie 3 Nutzfahrzeuge benötigen, über ein Barkapital von rund 30000 Franken, das Sie beispielsweise für Ihr Warenlager sofort gewinnbringend einsetzen können.

* Drittens haben Sie keine Kilometerabrechnungen, keine Verkaufs- und Eintauschprobleme, keine administrative Arbeit, dafür aber fixe, fest kalkulierbare Kosten.

Selbst wenn Sie nur ein einziges VW-Nutzfahrzeug benötigen, ist Leasing interessant. Ihren VW-Transporter leasen Sie, als ob Sie Geschäftsräume mieten würden. Natürlich werden Ihre Nutzfahrzeuge auf Ihren Namen eingelöst.

Machen Sie sich doch noch heute mit dieser grossartigen Idee vertraut. Schreiben Sie uns und verlangen Sie den ausführlichen Prospekt. Wenn Sie es wünschen, sucht Sie unser

Leasing-Berater unverbindlich auf.

Auskünfte und Prospekte erhalten Sie bei jedem der 420 Schweizer VW-Vertreter oder direkt durch:

 5116 Schinznach-Bad, Abteilung VW-Leasing.

GRATIS

Auskünfte und Prospekte erhalten

Sie bei jedem der 420 Schweizer VW-Vertreter oder direkt durch: AMAG Schinznach-Bad, Abteilung VW-Leasing.



Ich erbitte Ihren Leasing-Prospekt für VW-Nutzfahrzeuge:

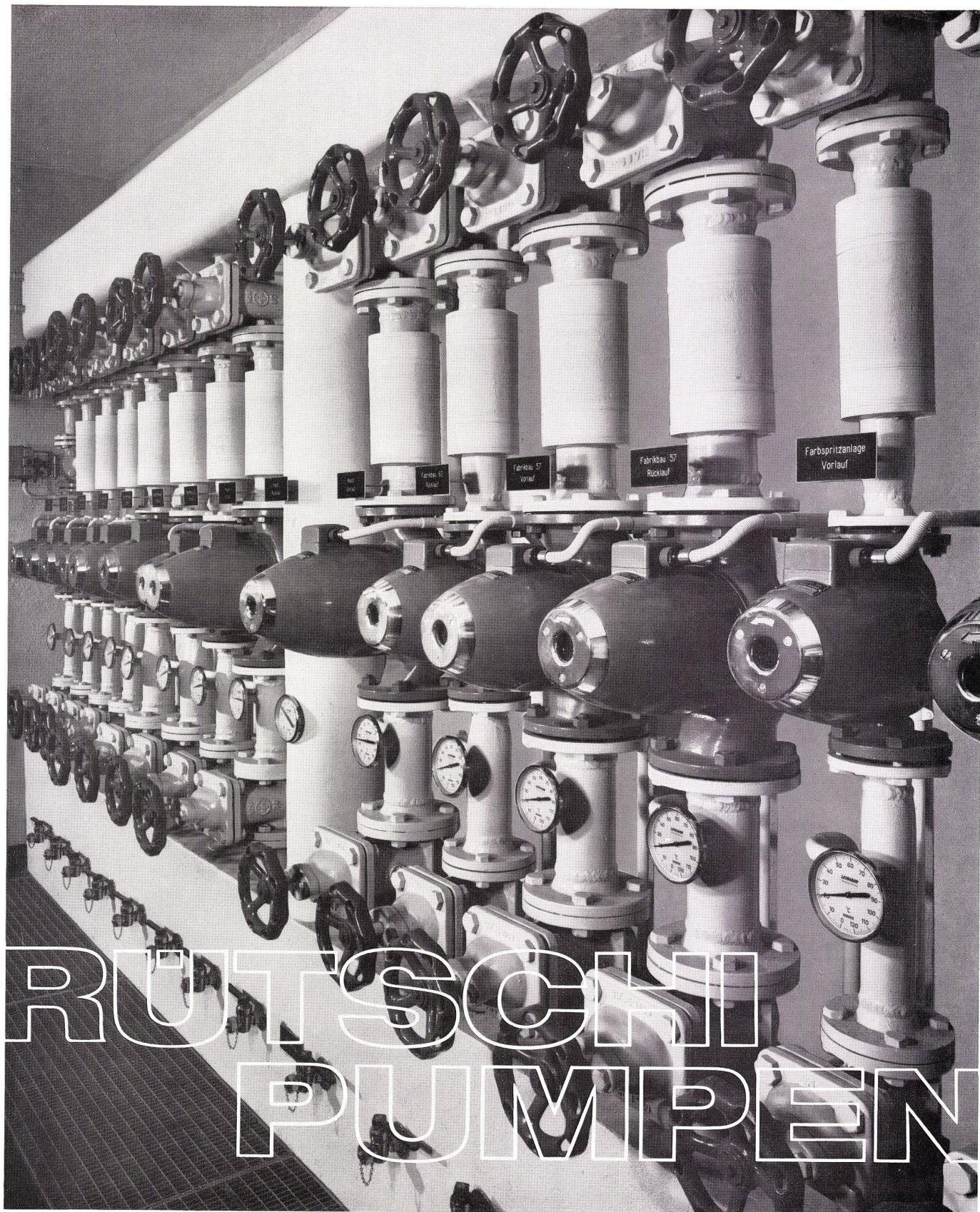
Name, Vorname: _____

Strasse: _____

Ort: _____

B+W





So präsentiert sich eine Batterie Perfecta Umwälzpumpen für Zentralheizungen. Jede Pumpe ist einem Heizungsstrang zugeordnet. Die Steuerung erfolgt durch Aussenthermostaten. Dadurch wird eine rationelle Heizung mit wesentlichen Brennstoffeinsparungen ermöglicht. Als bekannt betriebssichere Pumpe wählen Fachleute mit Vorliebe die Perfecta. Nicht umsonst ist sie die in der Welt am weitesten verbreitete stopfbüchsllose Umwälzpumpe. Langlebig und vollkommen wartungsfrei gereicht sie jeder Zentralheizung zur Zierde.

RÜTSCHI
PUMPEN



K. Rütschi AG Pumpenbau Brugg 5200 Telephon (056) 4104 55

futura



das umfassende Büromöbelprogramm

Hersteller der Sitzmöbel:

Girsberger AG
Stuhl- und Tischfabrik
3357 Bützberg (Bern) Schweiz

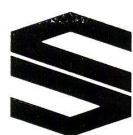
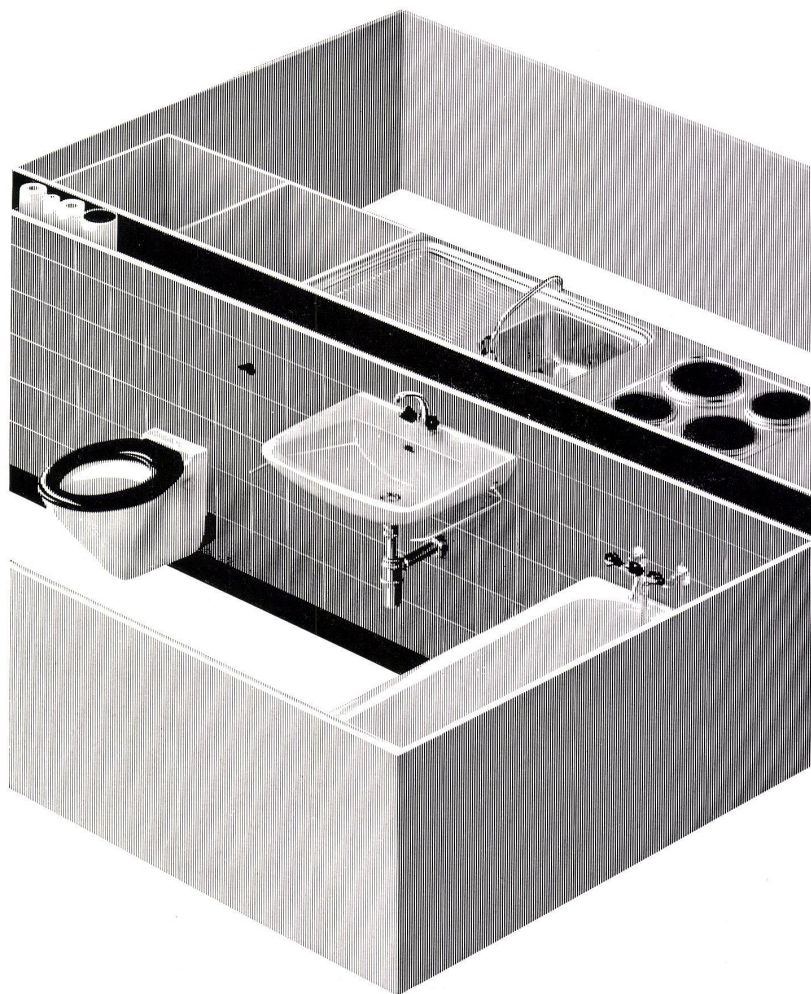
Hersteller der Büromöbel:

Aebi & Cie
Möbelfabrik
4950 Huttwil (Bern) Schweiz

Verlangen Sie
den neuen futura-Gesamtkatalog

Lieferung
nur durch offizielle futura-Vertretungen

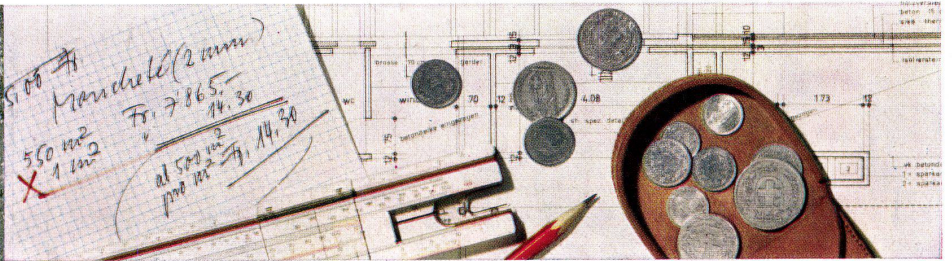
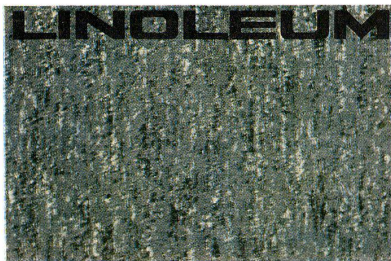
5000 Aarau	Otto Mathys AG	1700 Fribourg	Georges Bise SA	4600 Olten	Otto Mathys AG
5400 Baden	Otto Mathys AG	1200 Genève	R. Furrer Fils SA	1950 Sion	A. Gertschen Fils SA
4000 Basel	Guhl und Scheibler AG		MB Meubles de bureau,	4500 Solothurn	Rud. Baumgartner
	Alfred Maerki AG		J.-L. Bavaud		Büromaschinen AG
	J. F. Pfeiffer AG		M. Trosselli et ses Fils SA		Jos. Menth
6500 Bellinzona	Gianni Casagrande SA	2540 Grenchen	Büromaschinen AG	9000 St. Gallen	O. Rutishauser & Co.
3000 Bern	Eugen Keller & Co. AG	4900 Langenthal	Oswald Meier & Cie.	3600 Thun	W. Krebser & Co.
2500 Biel	Walter Richard	1000 Lausanne	Ch. Gavillet SA	8400 Winterthur	Büro-Meier AG
4127 Birsfelden	Guhl und Scheibler AG		M. Trosselli et ses Fils SA		W. H. Schoch & Co.
3900 Brig	A. Gertschen's Söhne AG	6900 Lugano	Gianni Casagrande SA	4800 Zofingen	Otto Mathys AG
3400 Burgdorf	Max Jäggi & Co.	6000 Luzern	Albert Linsi	6300 Zug	AG für Büroeinrichtung
2300 La Chaux-de-Fonds	Claude Jeannot	1920 Martigny	A. Gertschen Fils SA	8000 Zürich	Büro-Meier
7000 Chur	J. F. Pfeiffer AG	2740 Moutier	Meubles Hadorn		Rud. Furrer Söhne AG
		2000 Neuchâtel	R.-A. Bolomey		J. F. Pfeiffer AG
			Philippe Ramseyer		



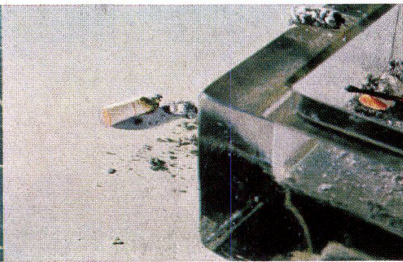
Sanfit verbilligt den Wohnungsbau durch Rationalisierung.

Konsequent rationell durchdacht, erlaubt die Sanfit-Montagemethode den Einbau der kompletten Bad- und Kücheneinrichtung in die fertiggestellten Räume am Ende der Bauzeit. Lieferung, Montage und Inbetriebnahme einer Wohnungseinheit erfolgen in einer einzigen, fortlaufenden Arbeitsphase von wenigen Stunden. Die Sanitär-Fertiginstallation Sanfit ist im vorgefertigten Elementbau wie auch bei der konventionellen Bauweise anwendbar. Diese Vorteile und noch viele weitere lassen sich Bauherren und Architekten an einer Musteranlage beim Regionalvertreter zeigen.

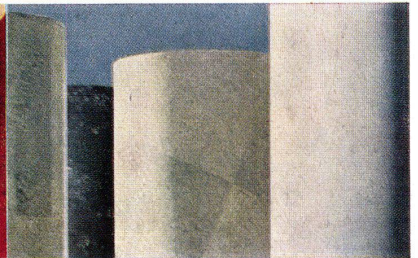
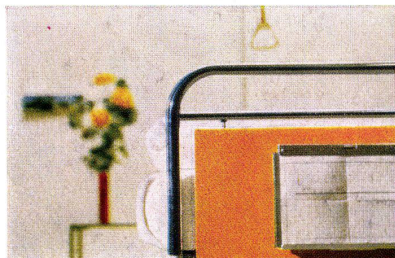
Beratung, Verkauf und Einbau erfolgen durch bestausgewiesene Sanitär-Installationsfirmen in der ganzen Schweiz: **Aarau:** Ernst Ammann AG, Milchgasse 7, Tel. 064 222966. **Basel:** L.+H. Rosenmund, Riehentorstrasse 17, Tel. 061 339810. **Bern:** Schmid-Bill AG, Haldenstrasse 16, Tel. 031 421286. Arnold Baumann AG, Seftigenstrasse 41, Tel. 031 462277. **Biel:** Pärli + Cie, Renferstrasse 4-6, Tel. 032 48822. **Chur:** Dipl. Ing. E. Willi AG, Ottostrasse 25, Tel. 081 228622. **Liestal:** L.+H. Rosenmund, Gestadeckplatz 6, Tel. 061 841821. **Luzern:** Kramit AG, Fluhmattweg 6, Tel. 041 64803. **Schaffhausen:** Alfred Scherrer AG, Neustadt 57, Tel. 053 54644. **Solothurn:** Urs Arm, Bielstrasse 111, Tel. 065 23297. **St. Gallen:** Heinrich Kreis, Moosstrasse 52, Tel. 071 272311. **Thun:** Arnold Baumann AG, Florastrasse 2, Tel. 033 22376. **Vaduz FL:** Gustav Ospelt, Installationen, Tel. 075 21155. **Zug:** Wickart AG, St.-Antons-Gasse 5, Tel. 042 48333. **Zürich:** Rothmayr + Co. AG, Hallwylstrasse 71, Tel. 051 270192. **Bezugsquellennachweis** für alle Regionen der Schweiz durch die Sanfit AG, Frauenfelderstrasse, 8475 Ossingen ZH, Tel. 052 41 1826.



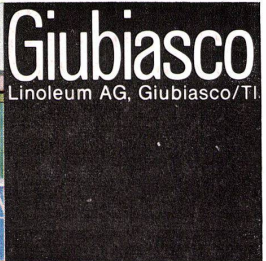
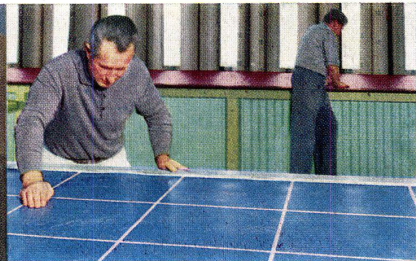
der millionenfach bewährte Bodenbelag.....der für seinen Preis die meisten Vorteile bietet



der so wohnlich istund deswegen nicht gleich böse wird....auf Schmutz schlecht zu sprechen,



ja sogar permanent bakterizid ist..... $11+34+7+24+3+19+2=100$ ja, in 100 (und mehr!) Dessins und



Farben lieferbar: Giubiasco-Linoleum.... das bewährte Schweizer Qualitätsprodukt von Giubiasco!



Schmelzwerk Spoerry AG
8890 Flums
Telefon 085-31148

Von Bausolierungen verlangt man, dass sie nach Jahrzehnten noch wirksam sind. Gehen Sie daher sicher. Lassen Sie mit Rollfilz aus Flumser Steinwolle isolieren. Noch besser: Lassen Sie mit Rollfilz DS isolieren. DS heisst Dampfsperre und ist einseitig aufgeklebtes Bitumpapier. Diese Dampfsperre verhindert das Eindringen der Luftfeuchtigkeit von der warmen Seite her und verunmöglicht

so ein Beschlagen der Isolation auf der kalten Seite. Ausserdem hat der Rollfilz DS aus Flumser Steinwolle eine niedrige Wärmeleitzahl. Und die Flumser Steinwolle ist feuerhemmend, alterungs- und volumenbeständig. Ist fäulnisfest und anorganisch (weil aus Stein erschmolzen). Gehen Sie sicher. Schreiben Sie den vielseitigen Flumser Rollfilz DS vor! Für Isolationen ohne Belastung.

In Schrägdächern und Blindböden. In Holzwänden und Elementen. Als Abdichtung von Spalten. Oder auch als Luftschallisolation.

Technische Daten:
Wärmedurchlasswiderstand unbelastet $\frac{d}{\lambda} = 1,43$

Wärmeleitzahl $\lambda = 0,035$ bei 20°C
Wärmedurchgangszahl $k = 0,7$
Stärke ca. 5–6 cm Länge: 5 m
(andere Längen auf Bestellung)
Breiten: 100, 75, 65, 50 cm
Temperaturgrenzen:
Steinwolle: 700°C unbrennbar
Papier: max. 120°C

Rollfilz DS

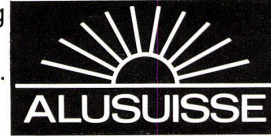


ALUSUISSE Aluminium

Für jeden Zweck das passende Aluminiumfenster

Ganz besonders im Fensterbau zeigt Aluminium seine Überlegenheit. Es gibt kein anderes Material, das bei zweckmässiger Festigkeit, vielseitigen Möglichkeiten der Formgebung und kleinem Gewicht gleichzeitig absolut witterungsbeständig ist.

Fenster aus Aluminium sind auf die Dauer am billigsten.



Schweizerische Aluminium AG Verkaufsabteilung 8048 Zürich Telefon 051/54 80 80

55



konsequent modern
mit repräsentativen
Modellen aus aller Welt:

Arkana	Schottland
Airborne	Frankreich
Werner Buchser	Schweiz
Dokka Møbler	Norwegen
Hille	England
Arne Jacobsen	Dänemark
Miller Collection	USA/ Schweiz
Gio Ponti	Italien
Walter Müller	Schweiz
Sergio Rodriguez	Brasilien

und die «waeckerlin-maßmöbel»
aus unsern eigenen Werkstätten.

Dazu die passenden Teppiche,
Vorhang- und Bezugstoffe,
Beleuchtungskörper u. a.

Ein eigentliches Zentrum
neuezeitlicher Wohnkultur
auf 5 Stockwerken:

IDEALHEIM AG, 4001 BASEL
Gerbergasse, bei der Post

Verlangen Sie bitte unsern
80seitigen Katalog zusammen
mit allen Maß- und Preisangaben.

idealheim



Nur Tisca bietet den neuen, problem- losen Teppichboden → in 7 Qualitäten




Tisca Teppichboden auf jedes Schnittmass zugeschnitten, mit der schalldämpfenden Waffelbeschichtung, gibt es in den 7 Qualitäten Completa, Titan, Futura, Twintweed, Belvedere, Pratica und Perfecta, in total 45 verschiedenen Farben. — Man spannt diesen Teppichboden nicht mehr, sondern legt ihn nur noch aus, auf jeden gewünschten

TISCA

Grundriss. Man zügelt ihn, wenn's sein muss, in ein anderes Zimmer oder in die neue Wohnung. Dem Spannteppich gleich verleiht er einem Raum Grösse, von Wand zu Wand; ist sympathisch und persönlich. Fragen Sie im Fachgeschäft oder verlangen Sie Bezugsquellen bei Tisca Tischhauser & Co. AG, 9055 Bühler, Telephon 071 92 12 62





Steiner- Fassadenbau die wirtschaftliche Lösung.

Städtische Wohnsiedlung Lochergut mit vorfabrizierter Steiner-Fassade aus Glas, Holz und Aluminium; die Brüstungen sind aus Pelichrom.

Projekt: Karl Flatz, Arch. SIA, Zürich

Die Steiner-Abteilung für Fassaden- und Elementenbau hat im In- und Ausland zahlreiche moderne, dauerhafte, gut isolierende und preisgünstige Fassaden für Geschäfts-, Verwaltungs- und Wohnbauten ausgeführt. Erstklassige Referenzen und ein Beratungsdienst stehen Ihnen zur Verfügung.

STEINER

Karl Steiner

Abteilung für Fassaden- und Elementenbau
Hagenholzstrasse 60, 8050 Zürich

Telefon 051/48 50 50

TERSUISSE

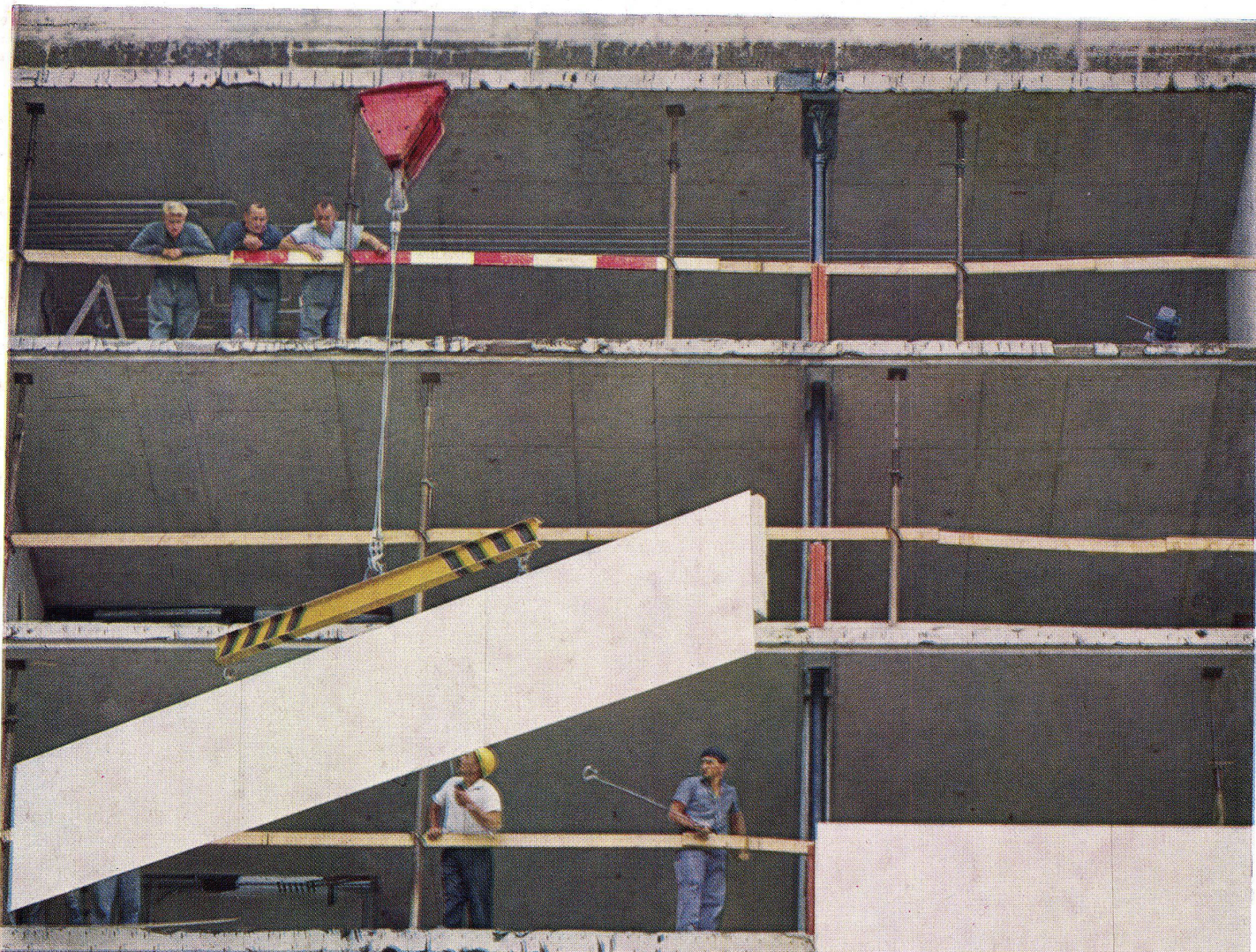
GARDINEN



Zusammen mit der schweizerischen Textilindustrie lanciert die VISCOSUISSE, Emmenbrücke, TERSUISSE-Vorhänge und -Übergardinen. Ausgesucht schöne Dessins, ausserordentliche Pflegeleichtigkeit und Strapazierfähigkeit sind nur einige der Merkmale, die TERSUISSE-Gardinen auszeichnen.

Bezugsquellennachweis bei: **VISCOSUISSE** Abteilung Marketing, Tel. 041/52121
SOCIÉTÉ DE LA VISCOSE SUISSE/EMMENBRÜCKE

TERSUISSE qualité contrôlée = eingetragene Schutzmarke für geprüfte Erzeugnisse aus Polyester der VISCOSUISSE, Emmenbrücke, die ihren Qualitätsvorschriften entsprechen.

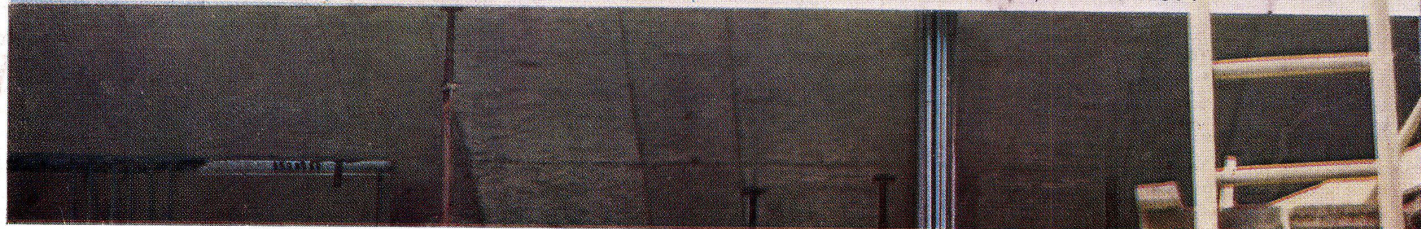


Pelichrom

die farbige
Asbestzement-
Platte

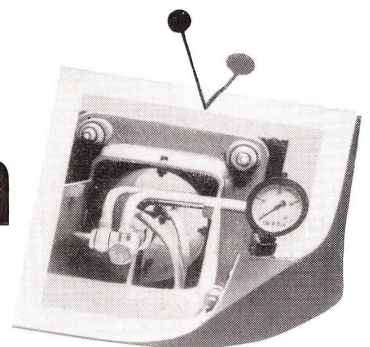
Platten «PELICHROM» mit eingebranntem und chemisch nachbehandeltem Farbbelag sind lichtecht, wetterbeständig, kratzfest und unbrennbar. Hier die Montage vorfabrizierter Brüstungselemente mit Aussenschicht «PELICHROM» bei der Überbauung «Lochergut» Zürich.

Ein Produkt der Glanz-Eternit AG, 8867 Niederurnen, Tel. 058 416 71



Warum hat Oertli ein neues

Brenner- programm entwickelt?



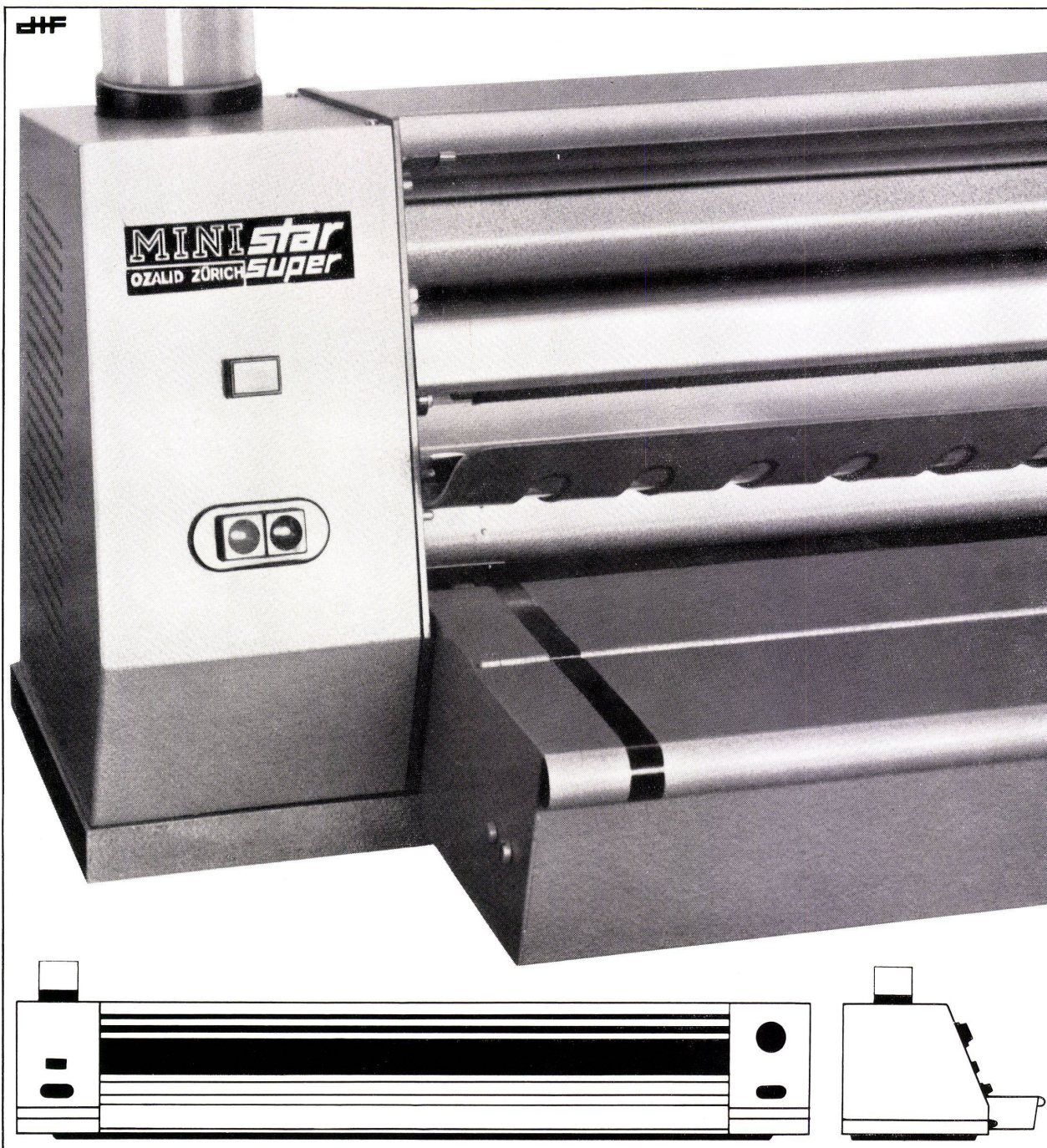
Ein Oelbrenner ist eine Anschaffung fürs Leben. Deshalb baut Oertli seine Brenner für die Zukunft. Ein ganzes Programm auf dem neuesten Stand der Technik.

Oertli-Brenner passen an alle (auch an künftige) Heizkessel. Sie sind sparsam, sicher und zuverlässig. Auch bei schwierigsten Witterungsverhältnissen. Jahrzehntelange Erfahrung steckt dahinter. Oertli ist ein bedeutendes Unternehmen mit einer eigenen, selbständigen Entwicklungsabteilung. Nichts wird hier dem Zufall überlassen, und man weiss, was die Zukunft bringt: Höchste Leistungsansprüche und neue Luft-hygiene-Vorschriften. Deshalb hat Oertli ein ganzes neues Brennerprogramm entwickelt.

ØERTLI

Ing. W. Oertli AG, Brenner für Oel und Gas
8600 Dübendorf, Telefon 051-850511
Zweibüros in Bern, Basel, Winterthur, Chur,
St. Gallen, Lausanne, Lugano

HF



Lichtpausmaschinen

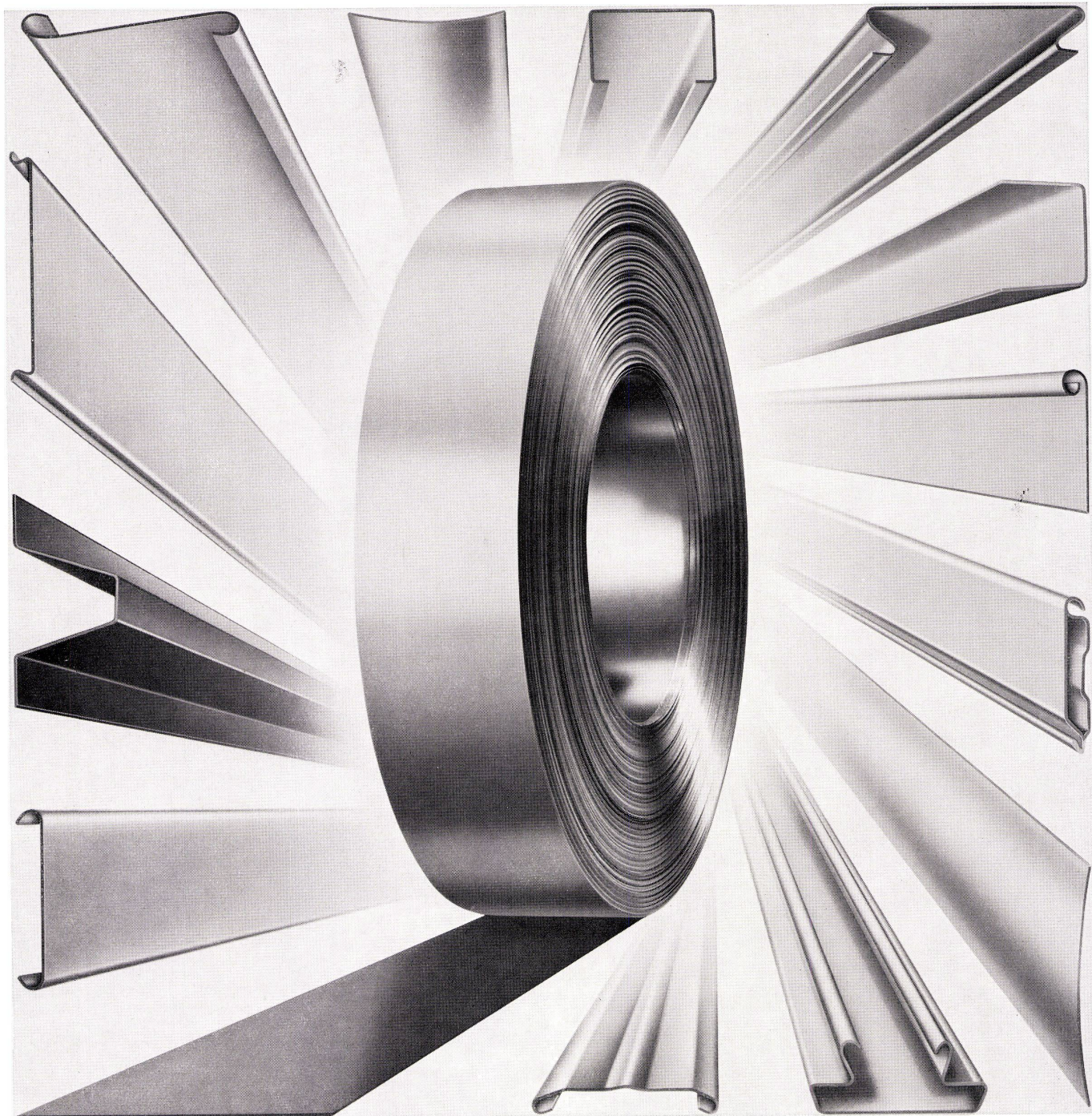
für Trocken- oder Halbflecht-
entwicklung gehören seit Jahren
zu unserem Fabrikationsprogramm

Verlangen Sie unverbindlich
Prospekte und Unterlagen.

Für Architekturbüros und Werk-
stätten mit mittlerem Pausenanfall
empfehlen wir besonders unsere
MINISTAR-SUPER

OZALID AG ZÜRICH

Telefon 051 / 32 74 42
Seefeldstrasse 94, 8034 Zürich



Hunter Douglas



Wir hätten es Ihnen gern farbig vorgestellt – eine Rolle einbrennlackiertes Aluminiumband. Aber wir glauben, Sie kennen unser Material, weil Sie es schon verlangt haben (wenn Sie Architekt sind), oder weil es in Ihrem Hause, im Bürogebäude oder in Ihrer Fabrik in verschiedensten Formen installiert ist – vielleicht schon seit über 20 Jahren. So lange produzieren wir nämlich schon einbrennlackierte Aluminiumbänder. Zum Beispiel Luxaflex* Raffstorenlamellen. So fest haftet der Lack auf unseren Aluminiumbändern, dass wir sie sogar nach der Lackierung extrem stark auf Spezialmaschinen verformen können, um Rolladenprofile herzustellen, oder Profile für Deckenelemente, oder Paneele für Fassadenverkleidungen oder Sandwich-Wände. Vorlackierte Aluminiumbänder von Hunter Douglas werden wegen ihrer Lichteinheit, Wetterbeständigkeit und maximalen Verformbarkeit heute in 88 Ländern der Welt verwendet. Darum haben wir auch Werke in Holland, Kanada, Australien, Neuseeland und Kolumbien... und unsere Niederlassung in der Schweiz.

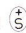
HUNTER DOUGLAS INTERNATIONAL LTD., FILIALE LUZERN, MOOSSTRASSE 15, 6000 LUZERN, TELEPHON 041 36083

* Reg. Trade-Mark of Hunter Douglas

Feller- Lichtregler

**Helligkeit
nach Wunsch**

für Glühlampen 40 bis 440 Watt

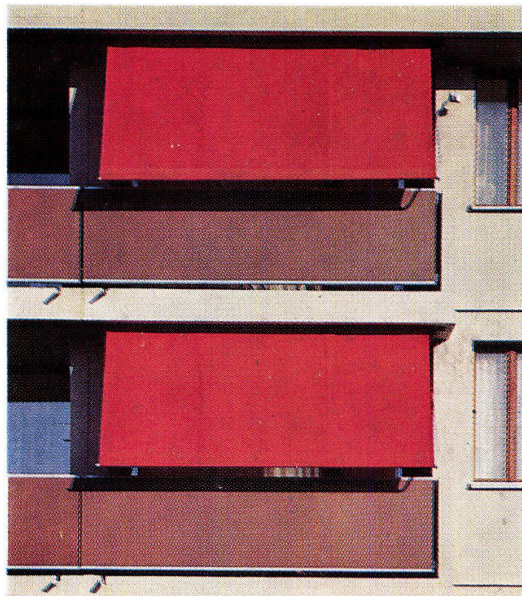
an Stelle eines gewöhnlichen Schalters einbaubar
mit SEV-Sicherheitszeichen 
radioentstört

Adolf Feller AG CH-8810 Horgen



Sonnenstoren sagt man. Allwetterstoren meint man.

Wissen Sie,
dass es Storenstoffe
aus Dralon gibt?



Storenstoffe aus Dralon kann man auch **nass** aufrollen. Sie werden nie vergrauen. Denn Storenstoffe aus Dralon sind **verrottungsfest**. Das ist ein Vorteil, den Sie als Architekt nicht ausser acht lassen dürfen. Im Interesse Ihrer Bauherrschaft.

Ob brennende **Sonne**, böige **Winde**, **Regen**, **Kälte**, **Schnee**. Oder auch **Industrieruss**, **Abgase**, **Staub**. Was immer Storenstoffen schaden könnte, braucht Sie nicht zu beunruhigen. Storenstoffe aus Dralon wurden unter extremsten Bedingungen getestet. Auch nach

langer Zeit sind die Farben noch **voller Leuchtkraft**.

Innenarchitekten arbeiten schon viele Jahre erfolgreich mit Materialien aus Dralon.

Und Hausfrauen kennen und schätzen Dralon, weil es so viele Heimtextilien davon gibt. Einem Material, das sich seit Jahren bestens bewährt hat, können Sie Vertrauen schenken.

dralon[®]
BAYER
Qualitäts-Fasern



Verlangen Sie für die Besprechung mit Ihrer Bauherrschaft die Dralon-Kollektionen von den Firmen

Kästli & Sohn, Storenfabrik, Ostermundigenstrasse 73,
3000 Bern, 031-51 15 96

Senn R. AG, Rolladen- und Storenfabrik, Lagerhausweg 16,
3018 Bern, 031-66 06 65

Storag, Storenstoffe, Hofstettenstrasse 15b, 3600 Thun,
033-2 22 92

Wilhelm K., Storenfabrik, Seestrasse 133, 8700 Küsnacht ZH,
051-90 67 00



Warm duschen... nach Herzenslust!

So oft Sie wollen, so lang Sie wollen, so heiss Sie wollen. Ein nie versiegender Strom warmen Wassers für Küche und Bad. Dazu im Winter wohlige Wärme im ganzen Haus zu niedrigsten Betriebskosten. Und das alles mit einem Kessel, dem ZENT KOMBIGUSS.

Aber auch die übrigen Vorteile sollten Sie kennen lernen. Hier sind sie:

Der ZENT KOMBIGUSS Kessel besteht aus Spezial-Guss-eisen, darum ist er so widerstandsfähig gegen die gefährliche Korrosion.

Für den Boiler verwenden wir bei den kleineren Typen rostfreien schwedischen Chromnickelstahl; übrigens ohne Mehrpreis!

Der ZENT KOMBIGUSS Kessel ist aber auch nach dem

Baukastenprinzip zerlegbar und lässt sich daher überallhin transportieren.

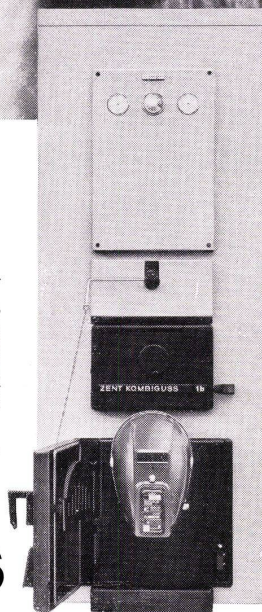
Wollen Sie mit flüssigen oder festen Brennstoffen heizen? Nichts leichter als das! Mit der Wechselbrand-Einrichtung können Sie augenblicklich umstellen und sogar Holz und Papier verbrennen. Der neue ZENT KOMBIGUSS Kessel ist für wirkliche Hochleistung geschaffen. Es lohnt sich, ihn kennenzulernen. Fragen Sie Ihren Installateur oder fragen Sie uns. Wir bauen schon seit mehr als 60 Jahren Heizkessel!

Vom Schweiz. Werkbund offiziell ausgezeichnet mit dem Prädikat «Die gute Form».

ZENT KOMBIGUSS

der Kombinationskessel für höchste Leistung

ZENT AG Bern, 3072 Ostermundigen, Tel. 031-51 14 11



Muba 1967 Halle 6 Stand 1285



das gibt es

Kinder, die sich
auf dem Asphalt
tummeln, barfuss
springen und hüpfen
ohne dass ihre
empfindlichen Füße
Schaden nehmen.

denn seit es **RUB
KOR** gibt,
gibt es einen
pflegeleichten
Belag, fast wie
ein Waldboden,
staubfrei, und
trotzdem wetterfest.
Verlangen Sie die
Dokumentation bei
Walo Bertschinger AG.
in Zürich, oder
in Ihrer Nähe !



Der neue TIARA-Laine

selbstverständlich reine Schurwolle* Waffelrücken, bis 500 cm Breite nahtlos

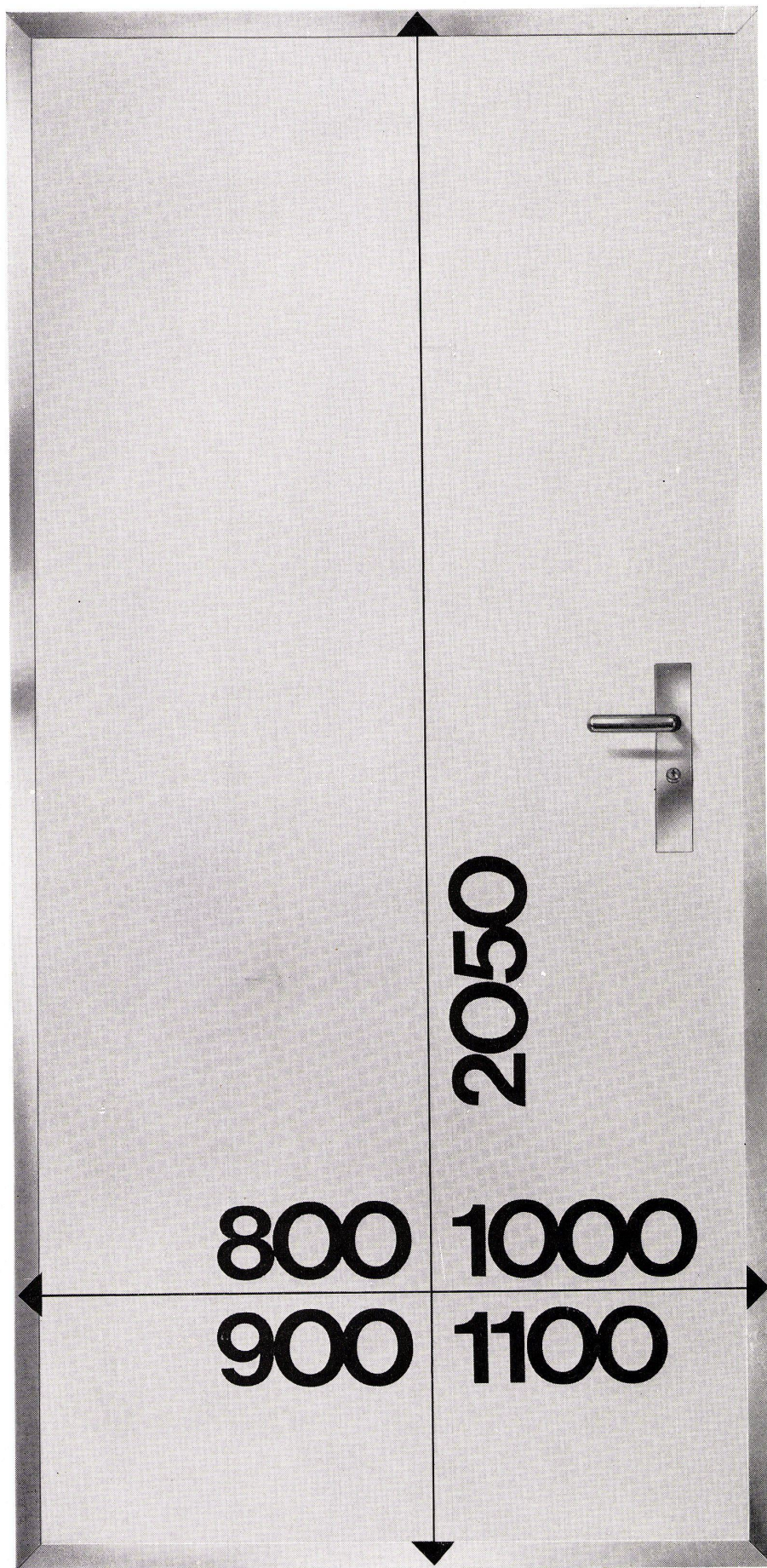
— ein luxuriöser Teppichbelag, wohligh weich, leicht zu pflegen,
sehr haltbar. Ein Teppichboden für wohnliche Räume.

*Aus reiner Schurwolle, ausgezeichnet mit der Wollmarke,
dem weltweiten Vertrauenszeichen.

Erhältlich bei Ihrem Teppichlieferanten auf jedes beliebige Mass, in 8 ausgesuchten,
schönen Farbtönen, zu Fr. 66.—/m² netto.

TIARA Teppichboden AG, Urnäsch/AR





Kellpax Normtüren vereinfachen die Planung sind preisgünstig und kurzfristig lieferbar

Aufbau:

absolut plane, stoss- und gehrungsfreie Flächen aus mattedem und eloxiertem Peralumanblech. Falzprofile aus Anticorodal eloxiert. Stahlrohrrahmen mit umlaufender Gummidichtung und Schwellenwinkel, Eisenteile feuerverzinkt.

Besondere qualitative Eigenschaften:

leichtgängig, absolut verwindungsfrei, vorzügliche Isolation, lange Lebensdauer auch bei harter Beanspruchung, repräsentative Wirkung.

Zusätzliche Möglichkeiten:

Gegen einen bescheidenen Mehrpreis kann eine ein- oder zweiteilige Verglasung bis 10 cm über den Drücker angebracht werden.

Bevorzugte Anwendungsgebiete:

öffentliche Bauten wie Spitäler, Schulhäuser, Gemeindemagazine.
Fabrikationsbetriebe mit Verarbeitung verderblicher Nahrungsmittel, wie Käsereien, Metzgereien, Schlachthäuser.
Kraftwerke, Trafostationen.



Kellpax wird auch in Deutschland hergestellt durch
Keller & Co. GmbH, 6707 Schifferstadt (Pfalz)

Verlangen Sie Prospekt-Unterlagen oder den unverbindlichen Besuch eines technischen KELLPAX-Beraters.

Keller + Co AG
Kellpax-Metallbau Klingnau
056 5 11 77

Dichtungsmassen müssen sich anpassen



Im modernen Hochbau sind bei der Herstellung der verwendeten Wandelemente Maßtoleranzen meist unvermeidlich. Hinzu kommen weitere Verformungen durch Transport und Installation. Diese Abweichungen müssen von einem Dichtungsmaterial ausgeglichen werden. Außerdem muß dieses Dichtungsmaterial die Eigenbewegungen der Fassadenwand – verursacht durch Temperaturwechsel und Winddruck – auffangen.

Dichtungsmassen auf Basis des flüssigen Polysulfidkautschuks **THIOKOL LP** besitzen diese Anpassungsfähigkeit. Sie werden mit Spritzpistolen verarbeitet. Das geht schnell und bequem. Die Dichtungsmasse kann an Ort und Stelle nach Maß aufgetragen werden. Fugenabdichtungen mit diesem Material sind dauerelastisch und widerstehen allen Witterungseinflüssen. Sie weichen bei Hitze nicht auf und werden selbst bei großer Kälte nicht brüchig. Ein Schrumpfen oder Austrocknen ist ausgeschlossen. Fugenabdichtungen mit Dichtungsmassen auf **THIOKOL LP-Basis** haben jahrzehntelange Lebensdauer und verringern die Instandhaltungskosten für Hochhausfassaden auf ein Minimum.

Die Thiokol GmbH liefert den Rohstoff **Thiokol Liquid Polymer**. Wir weisen gern Weiterverarbeiter nach, die Dichtungsmassen auf **Thiokol LP-Basis** herstellen und übersenden auf Wunsch ausführliches Informationsmaterial. Bitte schreiben Sie uns.



Thiokol
Gesellschaft mbH
Mannheim-Waldhof



Gutschein

Wir interessieren uns für Dichtungsmassen auf Thiokol LP-Basis und bitten um Informationsmaterial sowie Nachweis von Verarbeiterfirmen.

Name:

Anschrift:

Chem. Fabrik Schweizerhall, Postfach 4000 Basel 13 · Tel. 061-43 88 90



Vertreter für die Schweiz: Chem. Fabrik Schweizerhall, Postfach 4000 Basel 13 · Tel. 061-438890

Die ganze Welt stand Pate

salubra STYLE FOLKLORE

Die neue Tapeten-Kollektion von Salubra. Eine universale Kollektion voller Sonne, Optimismus und Musik, voller Farbe, Rhythmus und Temperament. Extravagant, exzentrisch, exklusiv. Nach folkloristischen Ornamenten aus 22 Ländern der Erde.

Eine Fundgrube für den modernen Architekten und Raumgestalter. Salubra STYLE FOLKLORE bietet eine Fülle neuer Anwendungs- und Kombinations-Möglichkeiten, die bisher mit kaum einer Tapeten-Kollektion erreicht werden konnten.

Als moderne Tapete ist Salubra STYLE FOLKLORE selbstverständlich auch pflegeleicht. Also garantiert lichtecht, garantiert waschbar und besonders strapazierfähig. Wie alle Salubra-Tapeten: schön · wertvoll · praktisch.



Aus „STYLE FOLKLORE“
Türkische
Folklore
und westliche
Moderne
harmonisieren
gut miteinander.
Lieferbar in
3 Kolorits der
Qualität LUX.
Best.-Nr.
67 019-67 021

salubra
LUX

salubra
LUX & design

salubra
STYLE FOLKLORE

salubra
DUR

salubra
PLUS

salubra
DECOR

salubra
TEKKO

Salubra A. G. 4002 Basel. Generalvertretungen: DEUTSCHLAND: Salubra-Werke A.G., Grenzach (Baden) · FRANKREICH: Ets. Viacroze S.à.r.l., Paris 8 · ITALIEN: Braendli & C.s.p.a., Mailand · ÖSTERREICH: Christian Genewein, Wien I · BELGIEN: L. L. Gondry, Brüssel · HOLLAND: Rath & Doodeheefver N.V., Amsterdam · ENGLAND: A. Sanderson & Sons Ltd., London W 1 · DÄNEMARK: Salubra Tapet AS, Kopenhagen 5 · SCHWEDEN/NORWEGEN: Dahlanders Tapeter AB, Göteborg 5 · SPANIEN: Metalquímica S.A., Madrid



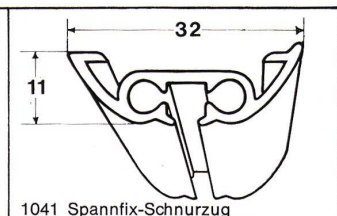
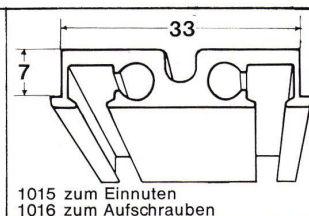
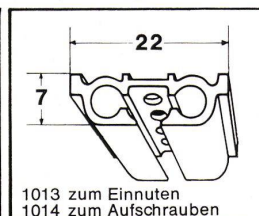
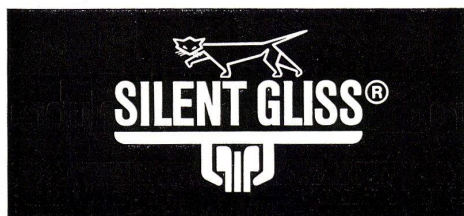
SILENT GLISS

Schnurzug-Vorhangeinrichtungen

modern-geräuschlos und bewährt

Schnurzüge sind die ideale Lösung für schöne, kostbare Vorhangstoffe, für hohe, breite, schwer zugängliche Fenster, für Wandvorhänge und ganze Fensterfronten und überall dort, wo auch für die Vorhangeinrichtungen moderner Komfort gewünscht wird. Bequem und leicht lassen sich gleichzeitig ein-, zwei- oder mehrteilige Vorhänge — ohne dass sie berührt werden müssen — in den formschönen SILENT GLISS-Schnurzügen öffnen und schliessen. Der Vorhangstoff bleibt länger sauber und wird geschont. Die Zugkordeln laufen völlig unsichtbar, geschützt und störungsfrei in den SILENT GLISS-Schnurzugprofilen. Bei der Reinigung können die Vorhänge rasch und einfach, ohne Demontage des Schnurzuges, ein- und ausgehängt werden. SILENT GLISS-Schnurzüge sind, gerade oder abgebogen, auf das gewünschte Mass fertig zusammengestellt, erhältlich.

Gerne senden wir Ihnen ausführliche Unterlagen, Muster und Referenzen und orientieren Sie auch über den neuen, automatischen SILENT GLISS-Elektrozug, die Weiterentwicklung des Schnurzuges.



Wo
Qualität
verlangt wird...

Emil Schenker AG
Storenfabrik
5012 Schönenwerd SO
Telephon 064 - 41 20 31

Wo Storen beansprucht werden und wo beste Qualität verlangt wird, werden Schenker-Storen eingesetzt. Es lohnt sich, die Vorteile, welche Sie bei den Schenker-Lamellen-Rollstoren SOLFLEX finden, zu studieren. Bei Hand- und Motorantrieb stellen sich manche Probleme, welche sorgfältig geprüft sein wollen.

Schenker hat als Pionier im Storenbau die besten Erfahrungen gesammelt. Auch in Spezialfällen sind wir gerne bereit, für Ihren Bau die besten Lösungen zu suchen. Unsere Fachleute stehen Ihnen für die Projektierung zur Verfügung. Filialen in Bern, Basel, Genf, Lausanne, Lugano, Luzern, Neuenburg, St. Gallen, Solothurn, Winterthur und Zürich.

Schenker
Storen

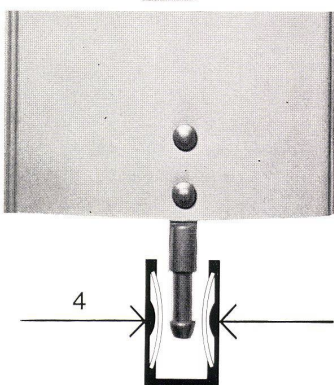
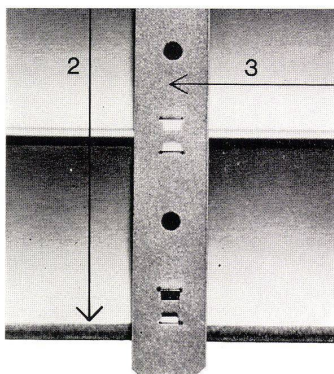
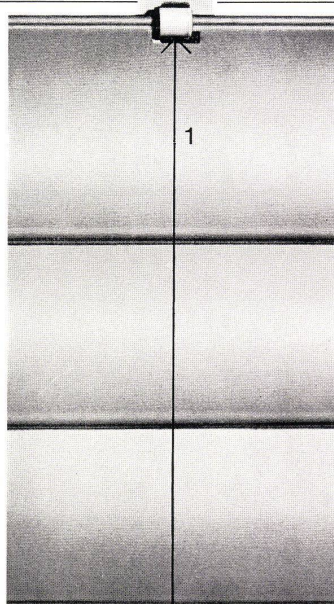
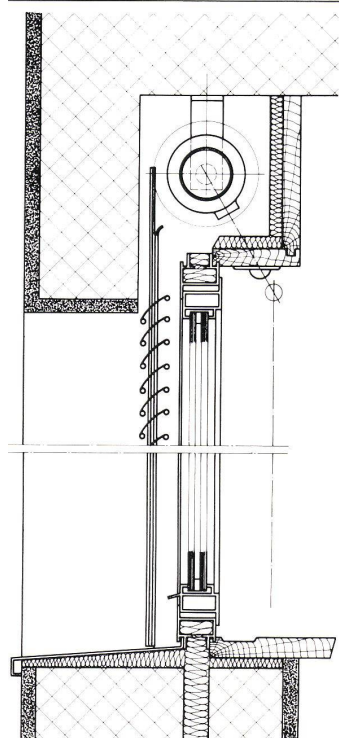


Schenker Storen

Schenker-Lamellen-Rollstoren SOLFLEX verbinden in idealer Weise die Vorteile der Lamellenstoren (Lichtregulierung) mit denjenigen der Rolläden (Wetterstoren). Die sturmsicher gebauten SOLFLEX-Storen mit den einbrennlackierten Leichtmetall-Lamellen sind korrosionsbeständig und halten jeder Witterung stand.

SOLFLEX-Rollstoren sind praktisch geräuschlos dank Spezialhalteklammern ①, Beflockung der Lamellenunterkanten und Zugbänder ②, ③ sowie federnden Kunststoffeinslagen in den seitlichen Führungen ④. Geräuschanalysen von der EMPA und vom Zentralschweizerischen Technikum in Luzern stehen Ihnen zur Einsicht zur Verfügung.

Emil Schenker AG
Storenfabrik
5012 Schönenwerd SO
Telefon 064 - 41 20 31



Weitere Vorteile:

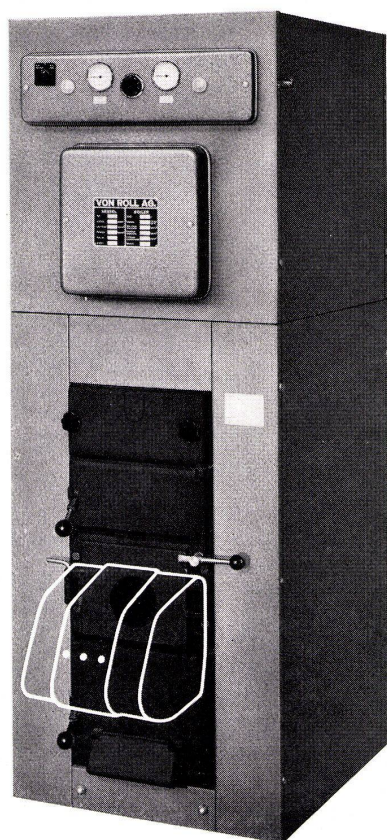
- Chromnickelstahlbänder
- Spezialwippsystem (Patent), kein Auf- und Zuklappen unter Windeinfluss
- Wartungsfreies, vollständig geschlossenes Getriebe
- Ruckloses Gleiten der Storen, kein Stocken
- Lamellen einzeln auswechselbar (Patent)
- Betriebsinterne elektrotechnische Abteilung
- Grosses Filialnetz mit geschulten Spezialisten. Vertretungen in Basel, Bern, Genf, Lausanne, Lugano, Luzern, Neuenburg, St. Gallen, Solothurn, Winterthur und Zürich

Im Nu bin ich montiert

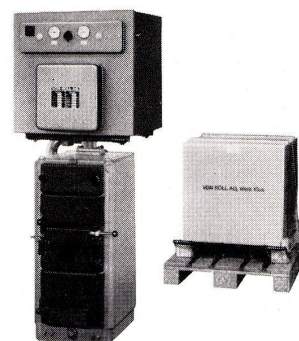
ich, der **VON ROLL Kombikessel** mit dem Warmwasserspeicher aus Chromnickelstahl

VON ROLL

THERMO-KOMBI 0S und 1S



Der Warmwasserspeicher wird im Werk isoliert und verschalt. Im Heizraum braucht man ihn nur noch auszupacken, auf den Gliederblock zu setzen und anzuschrauben. Die Seitenwände der Kesselverschalung kann man an Nocken hängen. Natürlich sind vordem die Verbindungsleitungen zu montieren und die Fühler der Thermostaten und der Thermometer einzubauen. Zuletzt setzt man die teilbare Rückwand des Kessels ein. Da ich in Einheiten geliefert werde, beanspruche ich am Bauort nur wenig Raum. Mich zu montieren, ist wirklich keine Sache. Das weiss man zu schätzen, heute, wo die Bauzeit Geld bedeutet wie kaum je zuvor. Im Nu spende ich dann Wärme und Warmwasser in Fülle.



- Leistungen: 0S 15 - 40 000 kcal/h
 1S 45 - 75 000 kcal/h
- Speicherinhalt: 0S 125 und 165 l
 1S 200, 250, 300 l
- Abmessungen: 0S Längen 775 und 995 mm
 Breite 620 mm
 Höhe 1680 mm
 1S Längen 900, 1100, 1300 mm
 Breite 720 mm
 Höhe 1820 mm

550

VON ROLL AG. Werk Klus, 4710 Klus

Weitere Auskünfte geben wir Ihnen gerne an der Schweizer Mustermesse, Halle 5, Stand 1070.

**Zufriedenheit, Vertrauen —
mit Jago-Platten**

Im Bild sehen Sie rechts Herrn G. Obrist, einen führenden Ladenbauer der Schweiz und links seinen zufriedenen Kunden, Herrn Minder, Zug. Die beiden Geschäftspartner stehen im neu gestalteten Laden, der Zeugnis ablegt vom hohen kreativen und handwerklichen

Können der Hersteller, das auch bei der geschickten Wahl der verwendeten Materialien zum Ausdruck kommt. Dazu gehören Jagospan und Jago-Tischlerplatten — von Herrn Obrist als qualitativ hervorragend bewertet und dementsprechend viel gebraucht.

Ladenbau



**Jago-Werke
Jacques Goldinger AG**

**Tischler- und Spanplattenfabrik
8272 Ermatingen TG
Telefon 072 61213**

Bezug durch den Fachhandel

Griesser geht mit der modernen Architektur



GRIESSER AG,
8355 AADORF

FILIALEN IN:
BASEL, BERN, GENÈVE,
LA CHAUX-DE-FONDS,
LAUSANNE, LUGANO,
LUZERN, OBERWIL/BL,
ST. GALLEN,
VENTHONNE/VS,
ZÜRICH

Alucolor®-Rolladen aus hohlprofil-
lierten Aluminiumstäben sind rost-
frei, leicht und — auch in grossen
Breiten — stabil. Sie bieten einen
idealen Temperaturschutz, ohne
selbst unter Witterungseinflüssen
zu leiden. Ihr dauerhafter Einbrenn-

lack ist in vielen modernen Farben
erhältlich. Alucolor®-Rolladen ent-
sprechen den praktischen und
ästhetischen Anforderungen zeitge-
mässer Architektur. Denn Griesser
hält Schritt mit der Zeit.

Fondation de la Cité Nouvelle d'Onex (GE)
Coordination technique du Bâtiment SA. 6150 Leichtmetallrolladen Alucolor

Beim Aufräumen
helf ich
meiner Mutter gerne —
denn wir haben einen
Hoval-Kessel.

Der Hoval-Kessel hat zwei getrennte Brennkammern. Eine für Oelfeuerung, genau der Oelflamme angepasst, zylindrisch und ohne lose Schamotte-Einbauten.

Die zweite Brennkammer mit einer grossen Einfülltüre ist für feste Brennstoffe. Jederzeit können dort Kartonschachteln, brennbare Abfälle oder Koks bequem und einfach verbrannt werden. Ohne irgendwelche Umstellung, ohne Beeinträchtigung der Oelfeuerung.

Diese Bequemlichkeit bedeutet auch Sicherheit. Zum Beispiel wenn der Oeltank unbemerkt leer wird, bei einer Brennerstörung oder in Mangelzeiten.

Der Hoval-Kessel heizt Ihr Haus und liefert das ganze Jahr praktisch unbeschränkt Warmwasser. Und das bei aller Sparsamkeit.

Hoval-Kessel gibt es für Ein- und Mehrfamilienhäuser, Hotels, Schulen oder zur Modernisierung bestehender Häuser. Dürfen wir Ihnen weitere Unterlagen zustellen?

Hoval Herzog AG, Feldmeilen
Basel, Bern, Lausanne, Lugano
Verkauf und Service auch in
Deutschland (Krupp-Kessel)
Österreich, Benelux,
England, Frankreich, Italien

Hoval



Besuchen Sie uns an der Muba, Halle 6, Stand 1315

Schön und erst noch praktisch

praktisch

der CARINA Waschtisch mit seiner grossen runden Schale, die keine Schmutz-Sammelstellen aufweist.

praktisch

die CARINA Abstelltafeln für das Ablegen von grösseren Gegenständen auf Waschtischhöhe.

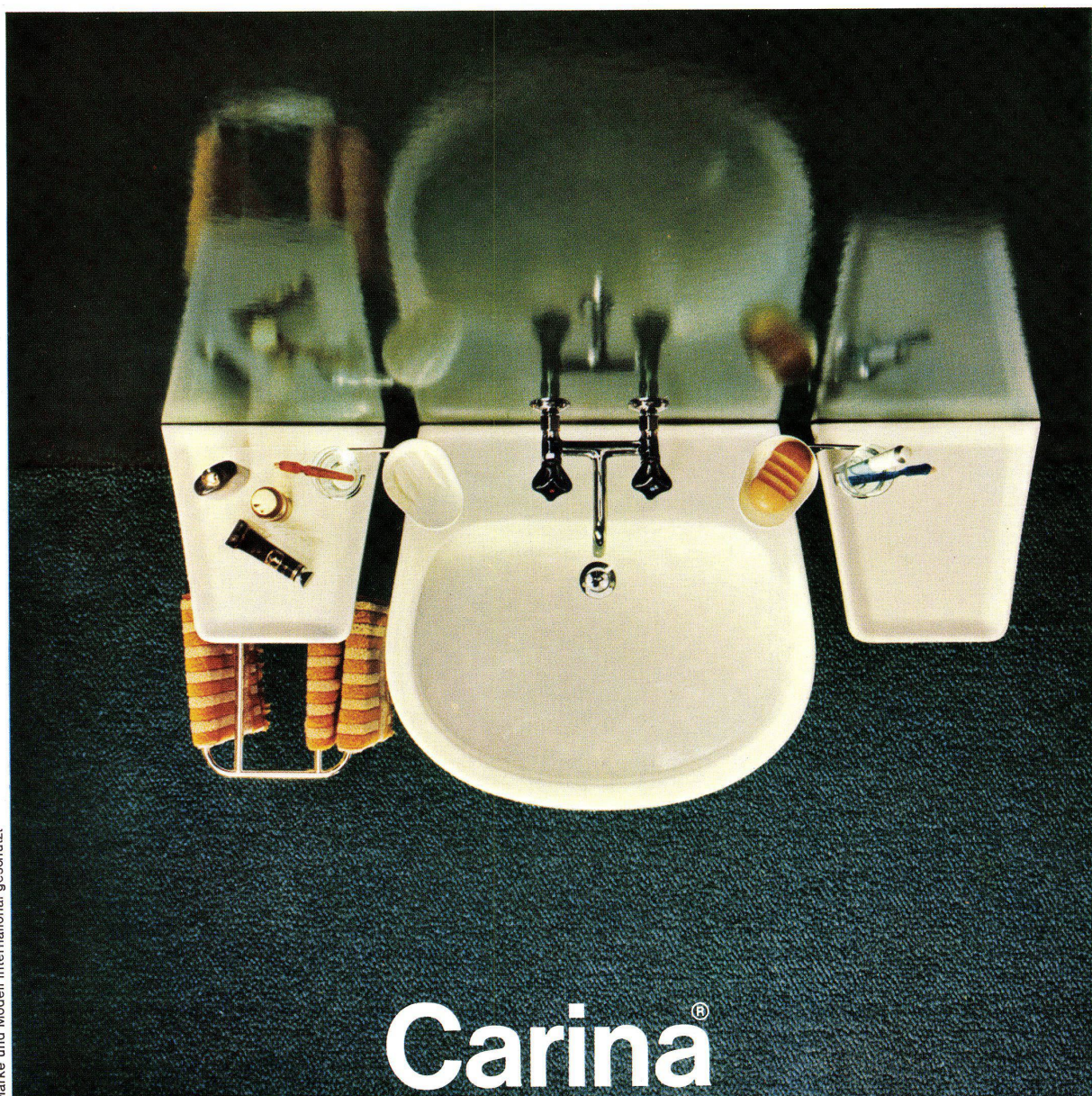
praktisch

der ausziehbare Handtuchhalter und die direkt am Waschtisch montierten Glas- und Seifenhalter.

schön

jedes einzelne Element und damit das ganze CARINA Waschtisch-System.

Sabez
Sanitär-Bedarf AG Zürich
Spezialisten für Küchenbau
und Sanitärbedarf
Büro und Ausstellung:
Kreuzstrasse 54, 8008 Zürich
Telefon 051/47 35 10



® Marke und Modell international geschützt

Carina®

ein System, das den Vorzug verdient

Hygienisch und gleichzeitig schön

schön

ist der CARINA Waschtisch auch von der Seite. Die grosszügigen Rundungen erleichtern das Saubehalten.

schön

die Einheit von Glashalter, Seifenhalter, Handtuchhalter und Waschtischkörper.

schön

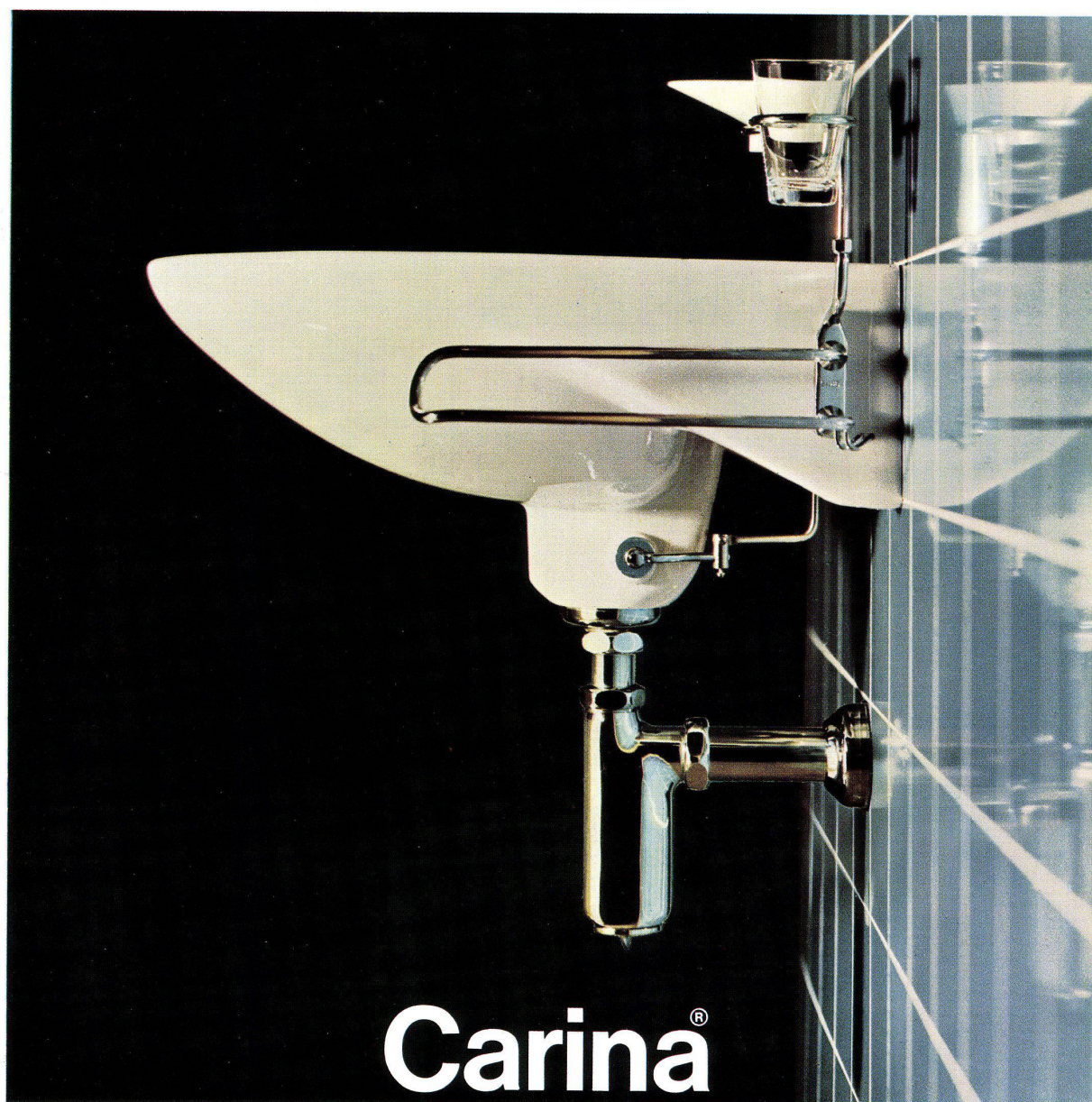
der PRONTO Siphon, der jederzeit ohne Spezialwerkzeug entleert werden kann.

hygienisch

der CARINA-SOLSANA Direktablauf. Er gestattet problemloses Reinhalten von Waschtischablauf und Waschtischüberlauf.

Sabez

Sanitär-Bedarf AG Zürich
Spezialisten für Küchenbau
und Sanitärbedarf
Büro und Ausstellung:
Kreuzstrasse 54, 8008 Zürich
Telefon 051/47 35 10



Carina®

ein System, das den Vorzug verdient

® Marke und Modell international geschützt

Knoll hat auch schon schlechte Stühle entworfen

(Aber sie kamen nicht in den Verkauf.)

Jeder Entwerfer weiss: Es gibt kaum etwas Schwierigeres, als Arbeitsstühle zu entwerfen.

Einem Daktylostuhl zum Beispiel. Denn gerade eine Stenodaktylo sollte ja acht volle Stunden im Tag auf ihrem Stuhl sitzen können, ohne sich während der Arbeit vom Sitzen ausruhen zu müssen. (Womöglich auf einem andern Stuhl.)



Da hilft der schönste Stuhl nichts, wenn er anatomisch nicht richtig ist. Viele Lösungen gibt es nicht. Wir freuen uns, eine Lösung gefunden zu haben, die formal gut ist. Und anatomisch richtig. Die andern kamen nicht in den Verkauf.

Ein Direktionsstuhl stellt wieder ganz andere Anforderungen. Er muss einerseits ein praktischer Arbeitsstuhl sein (damit der Direktor seine wichtigsten Geschäfte selbst erledigen kann). Er muss zugleich ein bequemer Fauteuil sein (damit der Direktor seine Geschäfte in Ruhe überdenken kann). Und nicht zuletzt muss er repräsentieren.

Sie sehen: Beim Direktionsstuhl gibt es schon mehrere Lösungen. Die besten, die wir gefunden haben – kamen in den Verkauf.

**Knoll
Büromöbel**

KNOLL INTERNATIONAL

präsentiert durch
WBForm Selection



Im Verkauf in: Aarau: Strebel AG, Rathausgasse 6+8 / Aarberg: Erich Dardel, Stadtplatz 38 / Aarwangen: jaisli interieurs / Baden: Hans Lüscher, Badstr. 53 / Basel: Papyrus AG, Freiestr. 43 / Wohnbedarf S. Jehle, Aeschenvorstadt 43 / Bern: Kollbrunner AG, Bubenberglplatz 11 / Biel: R. C. Brumann, Murtenstr. 46 / Kramer Möbel, Zentralstr. 8 / Freiburg: forme+confort SA, Place de la Cathédrale / J. C. Meyer, Pérolles 14 / Gené: Baumann-Jeanerret SA, 8, rue de l'Arquebuse / Meubles Tagliabue, 11, rue d'Italie / La Chaux-de-Fonds Juvet-Intérieurs 27, rue Numa Droz / Lausanne: Baumann-Jeanerret SA, 7, rue St. Martin / Kaiser SA, 18, rue de Bourg / Lugano: Sergio Emery, 4, Via Pioda / Lütern: U. Vonnarburg, Rössligasse 4 / Martigny: M. Gaillard & Fils SA, 12, rue du Grand Verger / Neuenburg: Raymond, 5, rue St. Honoré / Olten: Renzo Fischer, Ziegelfeldstr. 9 / Pully: Fonjallaz, Oetiker & Cie, 10, chemin du Montillier / Schwyz: Josef Wickart, Strehlgasse / St. Gallen: Markwalder & Co. AG, Kornhausstr. 5 / St. Sulpice: Module 7 / Zug: Josef Wickart, Neugasse 26 / Zürich: Facit-Vertrieb AG, Steinhühleplatz / Rüegg-Naegeli & Cie. AG, Beethovenstr. 49 / Wohnbedarf AG, Talstr. 11
Generalvertretung und Ausstellung: WBForm Selection, Hagenholzstr. 81, 8050 Zürich, Tel. 051 483240.



POTTERY BY ULLA PROCOPE AND ANNIKKI HOVISAARI OF ARABIA, HELSINKI

SCANDINAVIAN MODERN is Finnish pottery, and the art of worldwide airline service

The Scandinavians excel at applying art in everyday life. Arabia pottery is one example. SAS service is another. For wherever SAS jets fly, to 39 countries on 5 continents, the Scandinavian art of making you comfortable goes. That includes SAS cuisine — continental with added Scandinavian delicacies. The celebrated SAS "extra touch of service". And the pleasant feeling that comes from flying in the care of veteran Scandinavian pilots. It all adds up to a design for travel that is unusually appealing. Try it soon. (Try SAS cargo service, too. Unusually efficient.)



FLY SCANDINAVIAN MODERN — WORLDWIDE



SCANDINAVIAN AIRLINES

Photo by C. A. Peterson on Kodak Ektachrome film

modern bauen Flachdach



VERBIA-Dachpappen
VERBIA-Dach- und Dichtungsbahnen
VERBIA-Gewebebahnen
VERBIA-Kaltklebe- und Anstrichmassen
WISDA-Heißklebemassen

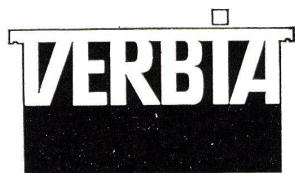
VERBIAFOL-Kunststoff-Folien auf PVC-Basis

Typ B Bedachungsfolie
Typ W Schwimmbäder- und Wasserbeckenfolie
Typ J Isolierungs- und Tunnelfolie

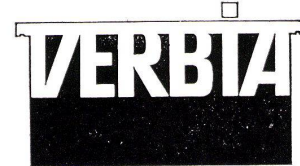
BUTYL-Folie für Sonderzwecke

für Flachdach- und Terrassenbeläge
Grundwasser- und Feuchtigkeitsisolierungen
Brücken- und Gewölbeisolierungen

Verlangen Sie eine ausführliche technische Dokumentation !



Verkaufsaktiengesellschaft für plastische
Bedachungs- und Abdichtungsmaterialien
4600 Olten Froburgstraße 15
Telephon (062) 5 03 44





DEM Collection

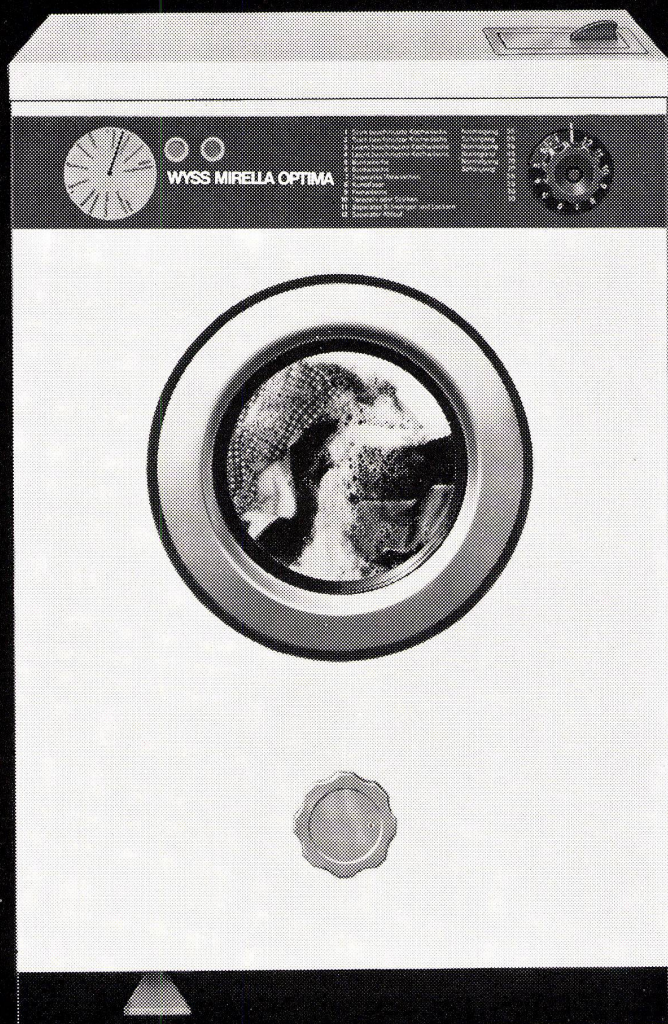


NEU

Der neue **preisgünstige** Waschvollautomat mit 12 Programmen für 4 und 6 kg Trockenwäsche. Optimale Waschresultate. Ein Schweizer Qualitätsprodukt.

WYSS-MIRELLA OPTIMA

Gebrüder Wyss
Waschmaschinenfabrik
6233 Büron
Telefon 045 / 384 84



BON

Senden Sie mir unverbindlich
die ausführlichen WYSS-MIRELLA-Prospekte

02

Name

Strasse

Ort

Kilcher-Lager*

In dieser randlosen Schale an der N 1 werden die elastischen Auflager **System Kilcher** hergestellt:

Für Bewegungen bis ± 3 mm **Neoprene-Schublager**

Für Bewegungen ab ± 2 mm **Teflon-Gleitlager**

Kilcher-Lager ermöglichen:

- Reduktion der Rißgefahr an Bauten
- Horizontalbewegung der Betonplatte infolge Schwund
- Horizontalbewegung infolge von Temperaturschwankungen
- Auflagerverdrehung infolge Durchbiegung der Betonplatte
- Zentrieren der Auflagerkraft auf der Tragwand

Einfachstes Verlegen auf die ganze Auflagerfläche in einem Arbeitsgang.

Kilcher-Lager sind wartungsfrei.

Verlangen Sie bitte die graphischen Tabellen mit Angaben über Einfederung und Schubwiderstand.

* In- und ausländische Patente



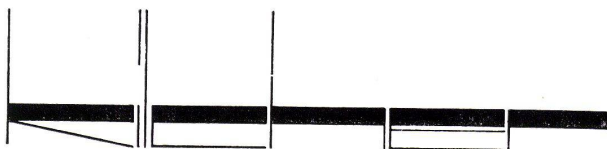
Fanaprene- und Fanalon - Dachbeläge

auf der Basis von Neoprene und Hypalon (synth. Kautschuk von Du Pont de Nemours) sind formunabhängig, fugenlos, flammwidrig, wetter-, temperatur-, chemikalien- und alterungsbeständig. Blechanschlüsse erübrigen sich, da der Belag auf der ganzen Dachfläche fest haftet.

FANAPRENE für Betonflachdächer

FANALON für vorgespannte Betonflächen

Verlangen Sie Unterlagen



F. Kilcher, Bausolationen AG, 4565 Rechterswil, Steinackerweg,
Telephon 065 4 56 45

Ingenieur: H. Isler, Burgdorf
Architekt: P. Wirz, Solothurn

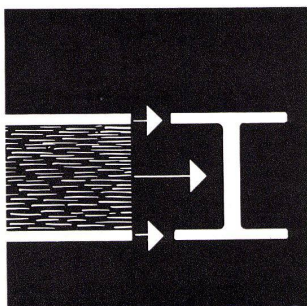
Unübertroffenes Stehvermögen -typisch NOVOPAN



2

Die Verarbeitung von NOVOPAN-Platten schützt Sie vor Beanspruchungen und beweist Ihre überlegene Materialwahl. Entscheiden auch Sie sich für NOVOPAN – die Spanplatte mit dem bewährten dreischichtigen Aufbau.

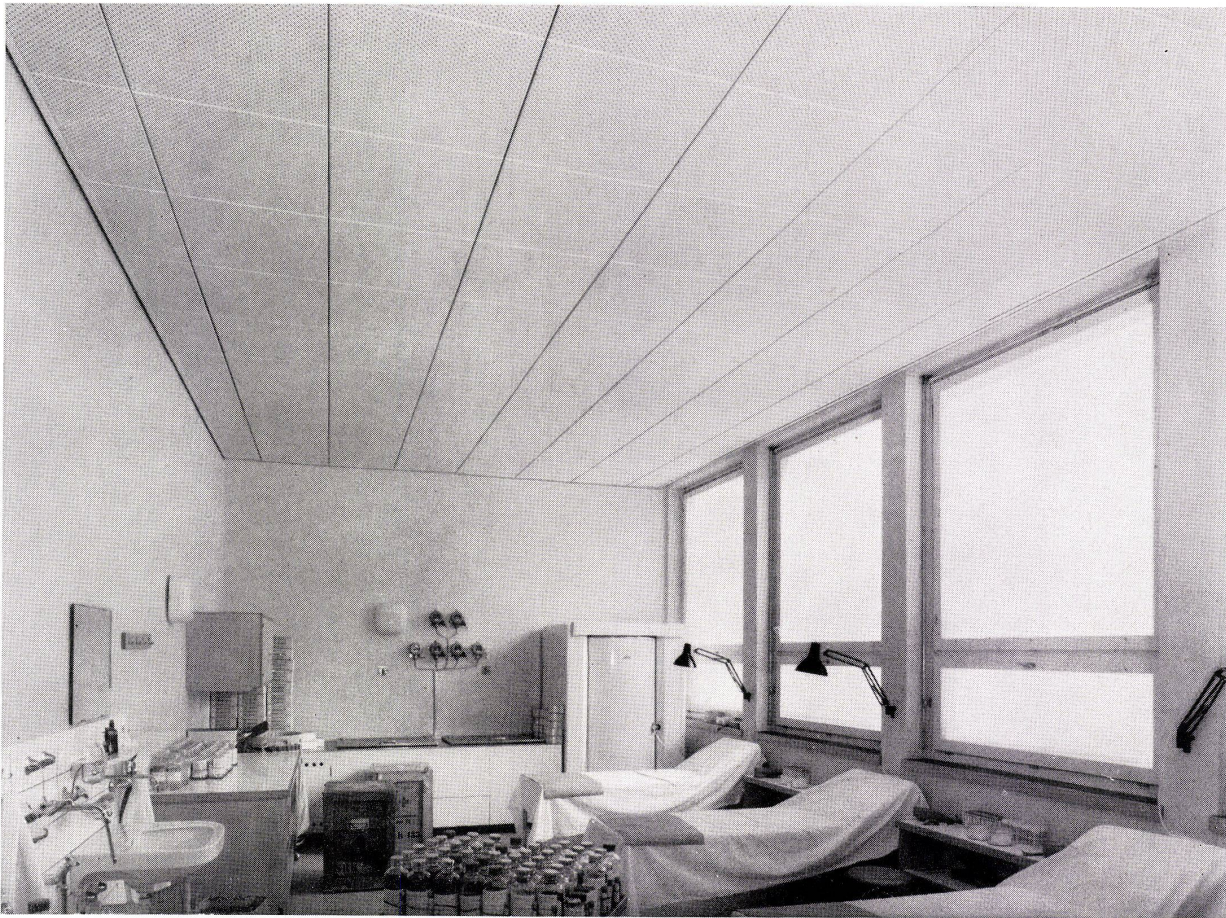
Bezug durch den Fachhandel



Die Funktion des dreischichtigen Aufbaus jeder NOVOPAN-Platte entspricht derjenigen eines statisch berechneten Trägers. Deshalb das ausgezeichnete Stehvermögen jeder NOVOPAN-Platte!

Novopan AG 5313 Klingnau 056 – 51335

NOVOPAN



*Wo das Wohlbefinden
lebenswichtig ist,
wählt der Architekt
eine Gema-Metaldecke*

Als Strahlungsdecke erwärmt sie den Raum gleichmässig und ohne Zugluft. Dadurch wird praktisch auch kein Staub transportiert.

Allein schon aus diesen zwei Gründen ist die Gema-Metaldecke für Spitäler prädestiniert. Weitere Anwendungsmöglichkeiten kommen aber noch dazu. Raumgestaltung, Ventilation, Lärmbekämpfung, Beleuchtung und zusätzliche Spezialaufgaben lassen sich mit der Gema-Metaldecke elegant lösen. Darum gibt es immer wieder Fachleute, die leicht übertreiben und sagen: «Alle Lösungen stecken unter einer Decke.»

Wenn Sie irgend ein Problem haben, gibt Ihnen unser technischer Beratungsdienst gerne jede Auskunft. Bitte fragen Sie uns an!

*Gema AG, Metalldecken, 9015 St. Gallen
Tel. (071) 311313*

*Wer baut plant . . . wer plant prüft . . . und wer prüft
wählt die Gema-Metaldecke.*



Der neue Geschirrwaschautomat Schulthess SG 6

Jetzt mit Normmass,
55 cm breit, auch für Einbauküchen

Glas oder Pfannen...

Der neue Schulthess Geschirrwaschautomat SG 6 macht es wie Sie: Er behandelt nicht alles Geschirr gleich. **Durch die Lochkartensteuerung** bietet er Ihnen angepasste Waschprogramme: Kurz und schonend für Glas und Porzellan, normal für das übliche Geschirr, intensiv für Pfannen. Ja, auch Pfannen werden hygienisch sauber.

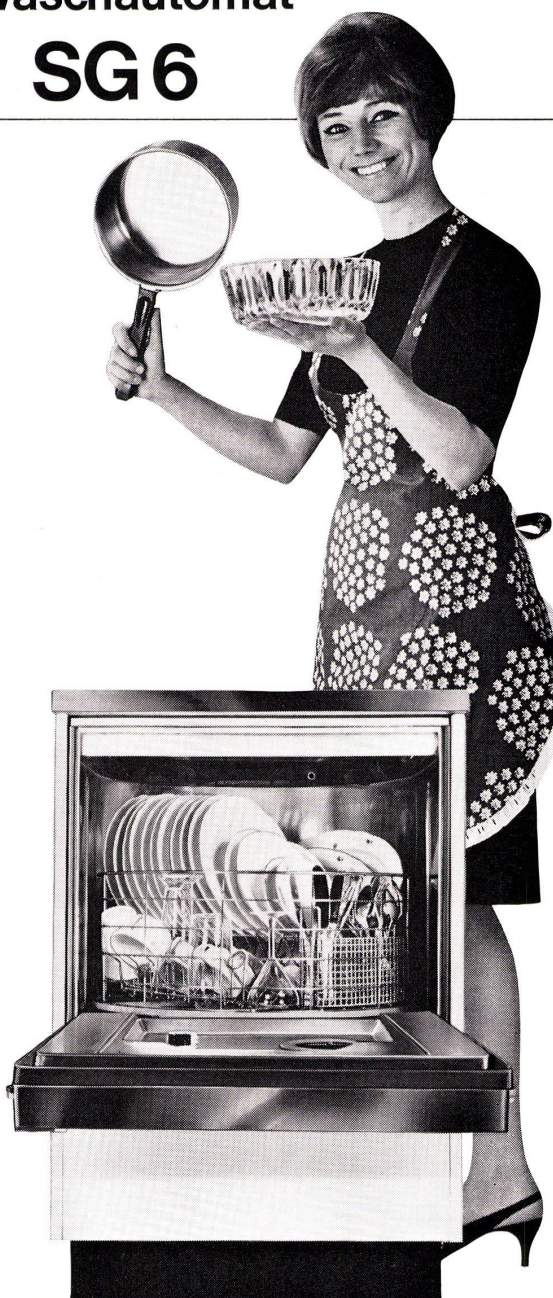
Das Geheimnis der grossen Waschkraft

liegt im Zusammenwirken mehrerer technischer Vorzüge: 1. Sprühsystem mit **6 Hochleistungsdüsen** mit allseitiger Einwirkung auf den Geschirrkorb; 2. **Elektronisch gesteuerte**, stets programmrichtige Wassertemperatur; 3. Ständige **Rotation** des Geschirrkorbess erhöht die Wirkung des Sprühsystems.

Weitere Vorteile:

Grosser Geschirrkorb, fasst **bis zu 6 Gedecke**, lässt sich herausnehmen, **ohne Bücken einfüllen**. Alles vollautomatisch, auch das **Kaltvorspülen**. Dabei gehen Speisereste unter Umgehung des Filters durch den Bypass direkt in den Ablauf. **Selbstreinigungsfilter** muss nur selten gereinigt werden. **Kurze Waschzeiten**, nur 15-25 Minuten, geringer Boilerwasserverbrauch. Und vor allem: Einwandfreie, rasche **Glanztrocknung** durch Absaugen des Dampfes.

Verlangen Sie bitte Prospekt oder Vorführung



SCHULTHESS

Maschinenfabrik Ad. Schulthess & Co. AG Zürich

8039 Zürich Stockerstrasse 57 051/27 44 50
3000 Bern Aarberggasse 36 031/22 03 21
7000 Chur Bahnhofstrasse 9 081/22 08 22
9008 St. Gallen Langgasse 54 071/24 97 78

1200 Genf

1000 Lausanne
2000 Neuenburg
6962 Lugano-Viganello
4000 Basel/
Baselland

6, rue de la Flèche
3, place Chauderon
9, rue des Epancheurs
Via La Santa 18
Sanitär-Kuhn
Missionsstrasse 37

022/35 88 90
021/22 56 41
038/ 58 766
091/ 339 71
061/43 66 70

An der MUBA: Halle 11, Stand 4232

MOBELSTOFFWEBEREI AM BACHTEL
J.C. SCHELLENBERG A.G.
HINWIL/ZÜRICH (SCHWEIZ)

Tissage d'étoffes d'ameublement Bachtel J. C. SCHELLENBERG S.A.



neu



**Die RUNTAL-Konvektoren
sind dazu bestimmt,
unverkleidet montiert
zu werden**

**Für diejenigen Kunden,
die sie jedoch zu verkleiden
wünschen, haben wir die**

Runtal

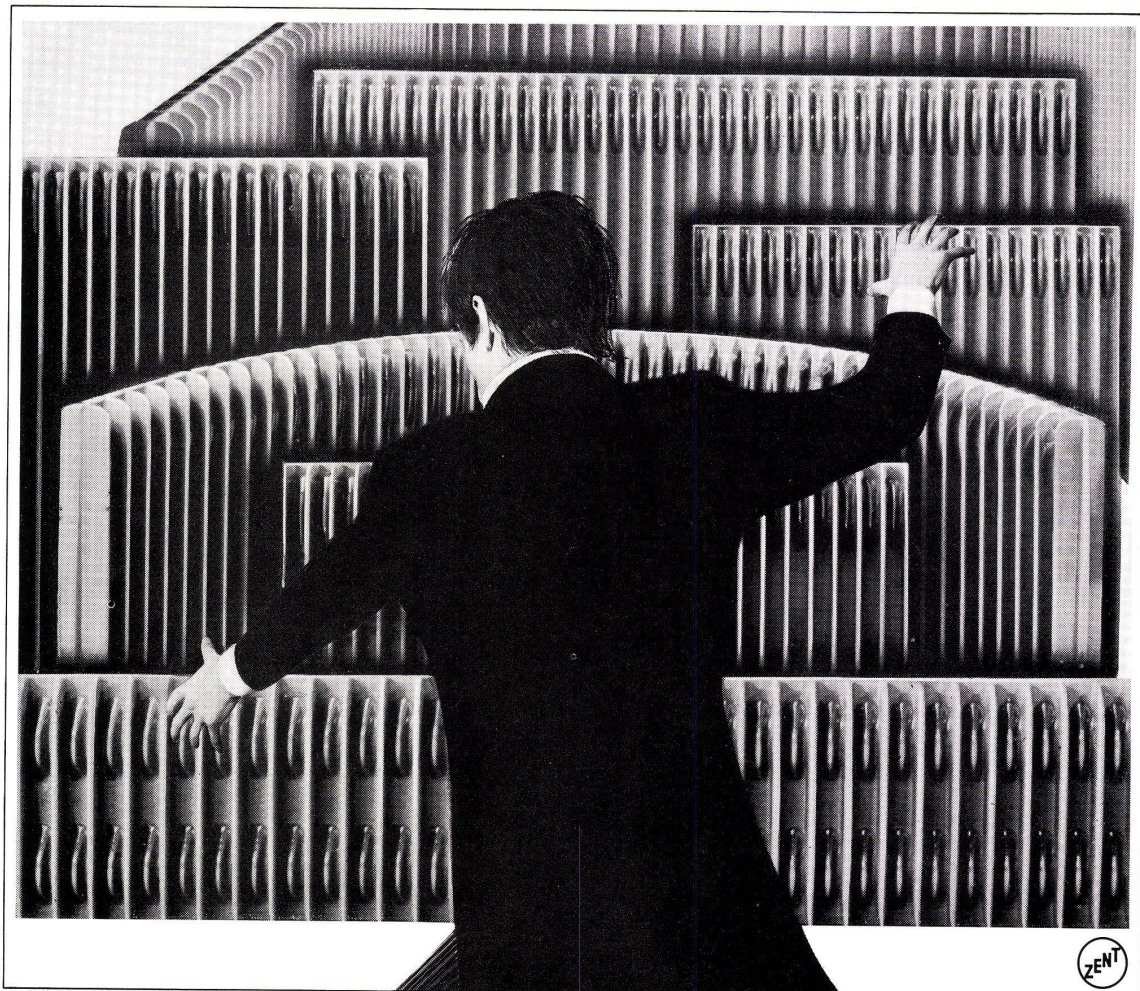
**Konvektor-
Abdeckhauben
entwickelt**



Schweizer Patente und Fabrikat Markenschutz

Verkauf:

2000 Neuchâtel	Route des Falaises 7	Tel. 038 59292
8032 Zürich 7	Hedwigstraße 3	Tel. 051 537878
9500 Wil (SG)	Gallusstraße 10	Tel. 073 62173



Fuge in Zent-Dur!

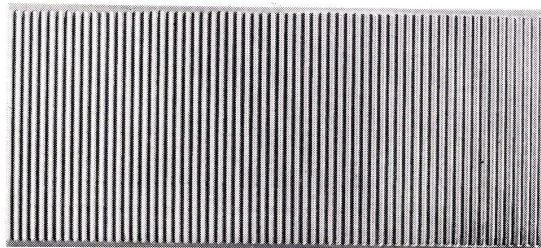
Natürlich können wir unseren Radiatoren keine Töne entlocken. Dafür sind wir aber in der Herstellung von Stahlradiatoren seit 30 Jahren tonangebend! So zählt beispielsweise der ZENT LAMELLA Radiator zu den gefragtesten Heizkörpern seiner Art! Warum?

Weil er formschön und deshalb zeitlos ist. Weil er sich so gut transportieren lässt und ein Minimum an Platz beansprucht. Weil sein kleiner Wassereintrag rasch aufgeheizt ist und sofort Wärme abgibt. Weil er sich in jeden Raum harmonisch einfügt, denn er kann sogar gewinkelt und gebogen werden!

Der Erfolg des ZENT LAMELLA Stahlradiators hat uns recht gegeben. Einige Millionen Quadratmeter Heizfläche sind allein in der Schweiz installiert. Aber auch in Frankreich, Deutschland und Italien wird der ZENT LAMELLA Stahlradiator mit stets wachsendem Erfolg hergestellt und verkauft!

Kennen Sie übrigens schon die neuen Heizwände ZENT NOVELLA und ZENT PANELLA, die unser Radiatoren-Programm sinnvoll ergänzen? Wir senden Ihnen gerne unsere Unterlagen.

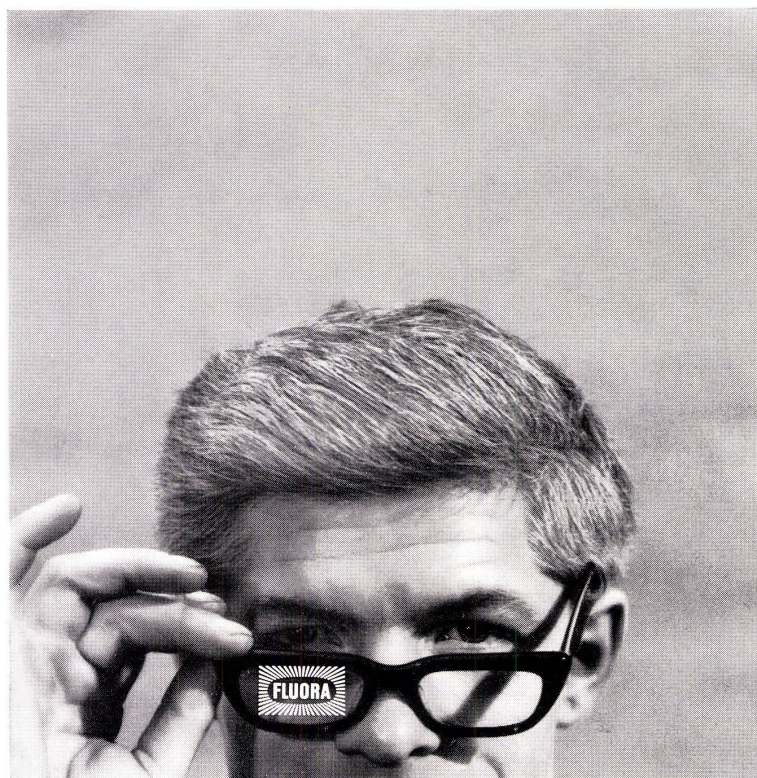
Vom Schweiz. Werkbund offiziell ausgezeichnet mit dem Prädikat «Die gute Form».



ZENT LAMELLA

Stahlradiatoren

ZENT AG Bern, 3072 Ostermundigen, Tel. 031-51 14 11



**Sie meinen,
unsere Lichtberater seien nicht neutral,
weil wir
eine Leuchtenfabrik sind.**

Sie meinen, unsere Lichtberater haben nur eines im Kopf: unsere Leuchten zu verkaufen. Dabei denken sie an etwas ganz anderes: an die ästhetisch ansprechende und zweckkonforme Beleuchtungsanlage. Und an nichts anderes.

Wenn unsere Leuchten da hineinpassen (wir haben ja so viele...!), haben wir Glück gehabt. Wenn nicht, können wir die passenden entwickeln. Wie schon so oft.

Wenn unsere Lichtberater aber finden, für Ihren besonderen Fall eigne sich ein anderes Beleuchtungssystem besser als <unser> Fluoreszenzlicht, erklären

sie Ihnen warum und sagen Ihnen, wo Sie das Richtige bekommen. Ist das etwa nicht <neutral>?

Wir wissen, es gibt einen Umstand, der trotz allem gegen unsere <Neutralität> spricht: die Projekte, die wir für Sie entwerfen, kosten Sie keinen Rappen!

Gratisarbeit ist eben immer verdächtig, besonders, wenn so viel Arbeit dahintersteckt, wie sie sich unsere Berater machen.

Der Grund, warum wir uns so verdächtig machen? ... Ganz einfach, weil es bei einer so wichtigen Sache wie einer Beleuchtungsanlage keinen Grund geben darf, auf eine Planung von Grund auf zu verzichten. Und weil es

Ihrem Bauherrn (und auch uns) nicht gleichgültig ist, ob er eine Anlage erhält, die nur irgendwie hell gibt, oder eine, die in allen Teilen stimmt... und die so gut ist, daß sie nach Jahren noch eine gute Referenz ist, für Sie wie für uns.

071 / 51 23 63 – das ist die Telefonnummer unseres (neutralen) Lichtberatungsdienstes.



Spezialfabrik für Fluoreszenzleuchten, 9102 Herisau



Aktuell:

Jetzt gibt es
den Breitlamellenstoren Vental®.

Für Hochhäuser
und Schulhäuser, für Spitäler
und Industriebauten
(mit 80 mm breiten, thermo-
lackierten Lamellen,
mit Verbindungsbändern aus
reissfestem Terylene).

Darum ist ein Vental® so solid,
so unempfindlich in Wind
und Wetter.

Lamellenstoren aus Leichtmetall,
Rolladen aus Leichtmetall,
denn Leichtmetall ist langlebig
und sieht gut aus.

Lamellenstoren und Rolladen
von

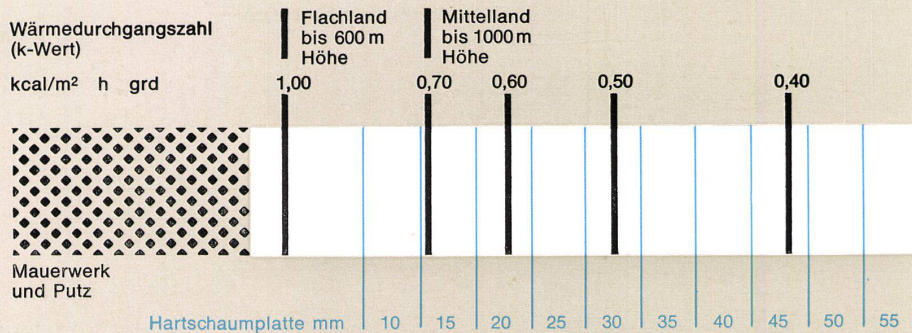
Baumann



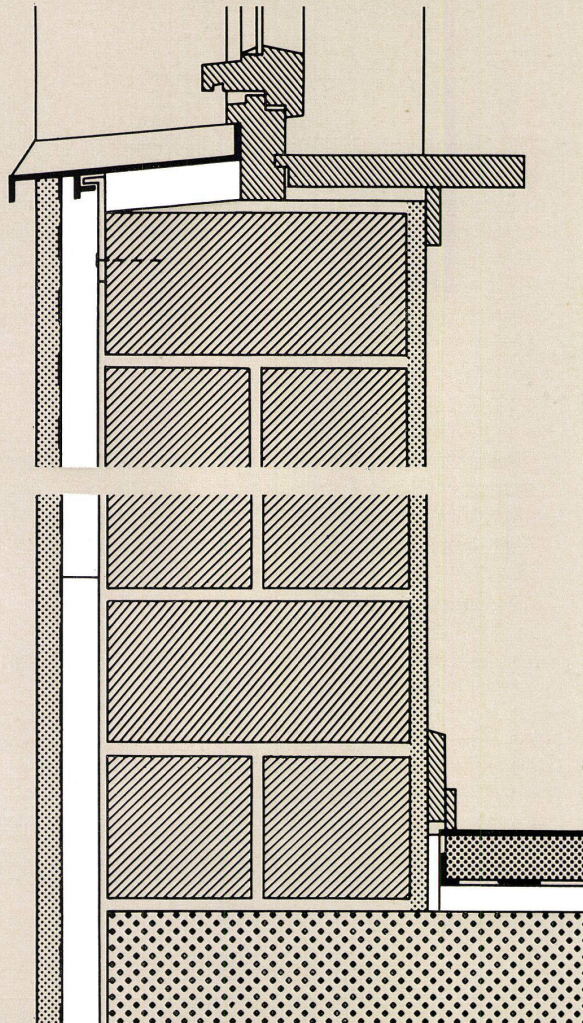
Baumann + Co. 8810 Horgen 051-824057

Verkaufs- und Montagestellen in Zürich, Luzern, Chur, St. Gallen, Basel, Bern, Olten, Lausanne, Genf, Lugano.

Sicher isolieren mit Hartschaumplatten aus STYROPOR



Die Dämmung von Wänden

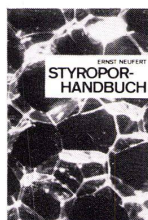


Einschalige Außenwände aus Isoliersteinen, 24cm dick, erreichen oft nicht den erwünschten Wärmeschutz. Durch das Anbringen einer zusätzlichen Isolierung mit Hartschaumplatten aus STYROPOR kann man allen Anforderungen auch in ungünstigen Lagen – z. B. bei freistehenden Gebäuden – gerecht werden.

Hartschaumplatten aus STYROPOR erzielen bei geringster Dicke eine hohe Isolierwirkung, sie sind verrottungsfest und saugen kein Wasser auf. Sie lassen sich an der Baustelle mit den üblichen Hilfsmitteln leicht verarbeiten. An Mauerwerk werden Hartschaumplatten mit Bauklebern auf Dispersionsbasis sicher befestigt. Soll die Wand mit dem üblichen Kalkzementmörtel verputzt werden, so sind Hartschaumplatten mit einseitiger Putzträgerbeschichtung zweckmäßig. Glasfaserarmierte Spachtelputze auf der Basis von Polyvinylpropionat haften direkt auf der Hartschaumplattenfläche und haben sich besonders als Außenputz schon seit einigen Jahren vorzüglich bewährt.

BASF

Vertretung für die Schweiz:
Organchemie AG
Bellerivestraße 67
Zürich, Tel. (051) 471920

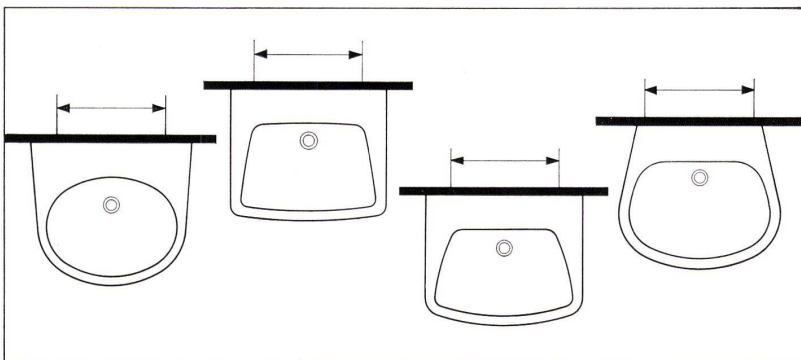
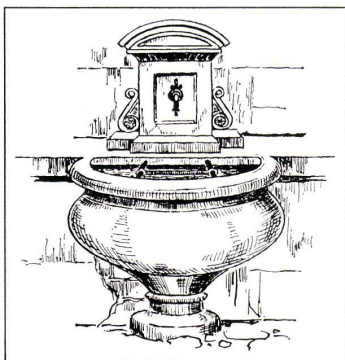


Für ein eingehendes Studium von Wärme-, Schall- und Feuerschutz-Problemen im Bauwesen im Zusammenhang mit STYROPOR verweisen wir auf das STYROPOR-Handbuch von Prof. Ernst Neufert, Technische Hochschule Darmstadt, das im Bauverlag GmbH, Wiesbaden · Berlin, erschienen und über den Buchhandel erhältlich ist.

Styropor BASF

B + W 4512

Badische Anilin- & Soda-Fabrik AG
6700 Ludwigshafen am Rhein



R 4G 0367

Was wir unter Normierung verstehen

Die Normierung bei sanitären Apparaten muss vor allem denjenigen dienen, die zuletzt damit umzugehen haben: dem Installateur, dem Bauherrn und Benutzer. Dem Installateur, indem ihm dadurch die Montage und das Auswechseln der Apparate erheblich erleichtert wird, dem Bauherrn, indem ihm daraus finanzielle Vorteile erwachsen, dem Benutzer, indem ihm erprobte störungsfreie Apparate zur Verfügung gestellt werden. Normierung soll nicht Uniformität bedeuten. Sie darf den Konkurrenzkampf unter den Produzenten weder lähmen noch unterbinden, sie muss unter allen Umständen dem freien Wettbewerb und damit dem Fortschritt genügend Spielraum belassen.

In diesem Bestreben hat sich der Grosshandelsverband der sanitären Branche an die Arbeit gemacht. Er überprüft die Masse (Anschlussmasse im Interesse des Installateurs, äussere Masse im Interesse des Benützers), die Eignung der verwendeten Materialien, die Zweckmässigkeit der Konstruktionen und stellt allgemeingültige Richtlinien auf, die jedoch moderne, zukünftige Entwicklungen in keiner Weise behindern dürfen. Der Grosshandelsverband wirkt in der Ausarbeitung von Erlassen konsultativ mit und steht damit den Behörden mit allgemeinen Erfahrungen zur Seite.

Wir verstehen also unter der Tätigkeit unseres Verbandes eine vielschichtige, in die Zukunft weisende Aufgabe: im Interesse der Produzenten, der Installateure, der Architekten, der Bauherrn, der Menschen, die in den von ihnen erstellten Wohnungen leben müssen. Die Normierung dient der Rationalisierung, deren Vorteile allen Beteiligten zugute kommen.

Schweizerischer Grosshandelsverband der sanitären Branche