

**Zeitschrift:** Bauen + Wohnen = Construction + habitation = Building + home : internationale Zeitschrift  
**Herausgeber:** Bauen + Wohnen  
**Band:** 21 (1967)  
**Heft:** 3

## **Werbung**

### **Nutzungsbedingungen**

Die ETH-Bibliothek ist die Anbieterin der digitalisierten Zeitschriften auf E-Periodica. Sie besitzt keine Urheberrechte an den Zeitschriften und ist nicht verantwortlich für deren Inhalte. Die Rechte liegen in der Regel bei den Herausgebern beziehungsweise den externen Rechteinhabern. Das Veröffentlichen von Bildern in Print- und Online-Publikationen sowie auf Social Media-Kanälen oder Webseiten ist nur mit vorheriger Genehmigung der Rechteinhaber erlaubt. [Mehr erfahren](#)

### **Conditions d'utilisation**

L'ETH Library est le fournisseur des revues numérisées. Elle ne détient aucun droit d'auteur sur les revues et n'est pas responsable de leur contenu. En règle générale, les droits sont détenus par les éditeurs ou les détenteurs de droits externes. La reproduction d'images dans des publications imprimées ou en ligne ainsi que sur des canaux de médias sociaux ou des sites web n'est autorisée qu'avec l'accord préalable des détenteurs des droits. [En savoir plus](#)

### **Terms of use**

The ETH Library is the provider of the digitised journals. It does not own any copyrights to the journals and is not responsible for their content. The rights usually lie with the publishers or the external rights holders. Publishing images in print and online publications, as well as on social media channels or websites, is only permitted with the prior consent of the rights holders. [Find out more](#)

**Download PDF:** 16.01.2026

**ETH-Bibliothek Zürich, E-Periodica, <https://www.e-periodica.ch>**





In der Herman Miller Collection gibt es diese fiberglasverstärkte Schale aus Polyester in 27 Farben und in 5 verschiedenen Polsterausführungen, auf mehr als 10 Gestelltypen. Rechnet man die Bezugstoffe und ihre Farben dazu, ergeben sich mehr als 5000 Auswahlmöglichkeiten!

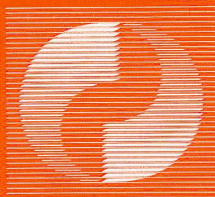
Zum Essen, zum Entspannen, zum Spielen, zum Arbeiten, zum Warten, im Raum, im Freien, einfach oder in Luxusausführung sind diese leichten, robusten und bequemen Sitzmöbel von Charles Eames für unsere Zeit erprobt und gestaltet worden.

Wiederverkäufer in allen grösseren Städten.  
Bezugsquellennachweis durch  
Herman Miller AG  
Basel Aeschenvorstadt 4  
Tel. 061/24 18 04  
Zürich Schifflande 32  
Tel. 051/471102

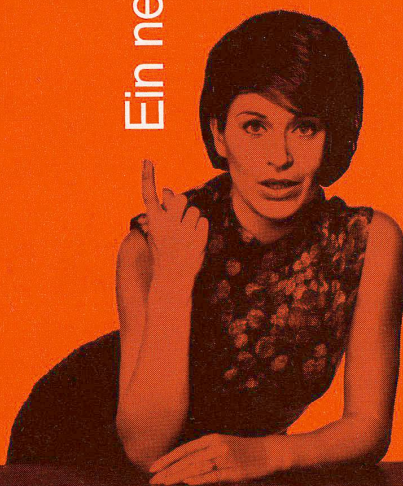


# Herman Miller Collection





Ein neues Signet ...



... daran sollen Sie sich erinnern. Immer dann, wenn Sie  
heizungs- und klimatechnische Probleme haben.  
Besonders dort, wo Sie entscheiden müssen (wir beraten).  
Und immer, wenn Fachfragen zu lösen sind (wir planen).  
Aber auch dann, wenn es um die Ausführung geht (wir bauen).  
Und schließlich immer dort, wo Ihre Anlage  
lebenslangen Dienst tun soll (wir betreuen).  
Ein neues Signet soll diese Leistung dokumentieren.  
Sie werden es jetzt oft antreffen. Achten Sie darauf:  
es steht für ein Unternehmen mit Weltruf. Für Sulzer.



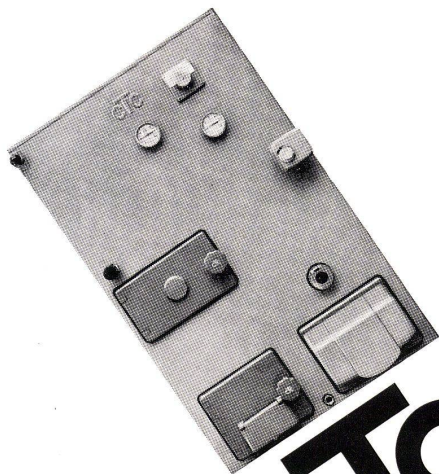
Die Sulzer-Konzerngruppe für Heizungs- und Klimatechnik ist in aller Welt vertreten: Stuttgart, Augsburg, Düsseldorf, Frankfurt/Main, Freiburg i. Br., Karlsruhe, Ludwigshafen a. Rh., Mannheim, München, Ulm, Nürnberg, Würzburg, Paris, Lille, Lyon, Marseille, Strasbourg, Brüssel, London, Bristol, Birmingham, Glasgow, Manchester, Wien, Innsbruck, Madrid, Lissabon, Rio de Janeiro, Buenos Aires, Rotterdam, Amsterdam, Tilburg

Gebrüder Sulzer, Aktiengesellschaft, 8401 Winterthur, Abteilung Heizungs- und Klimatechnik. Telefon (052) 811122. Telex 76165. Filialen in Aarau, Basel, Bern, Biel, Chur, Lausanne, Luzern, Lugano, Neuenburg, Solothurn, St. Gallen, Zürich und Genève.

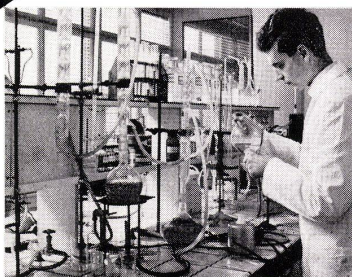
Abt. Heizungs- und Klimatechnik

**SULZER**





**CTC** liefert immer den richtigen Kessel!



In jeder Gegend unseres Landes haben wir unterschiedliches Wasser. Es unterscheidet sich durch Kalkgehalt, Aggressivität etc. Bei modernen Heizungen mit gleichzeitiger Warmwasserbereitung muss diese Tatsache berücksichtigt werden. CTC hat für jede Wasserbeschaffenheit den passenden Kessel: den verzinkten Boiler mit kupfergefüttertem Boiler, Kupfer-Kupfer-Durchflussbatterie oder auch mit Chromnickelstahl Boiler. Lassen Sie sich von unsern Fachleuten unverbindlich beraten.

CTC Wärmespeicher AG  
Röntgenstrasse 22  
8021 Zürich 051/42 85 40



# Innenausbau: Kellco- Kunststoffplatten

(ein Farbvorschlag und viele selbstwählbare Möglichkeiten)

Keller & Co AG  
5313 Klingnau  
Tel. 056 - 45 27 70

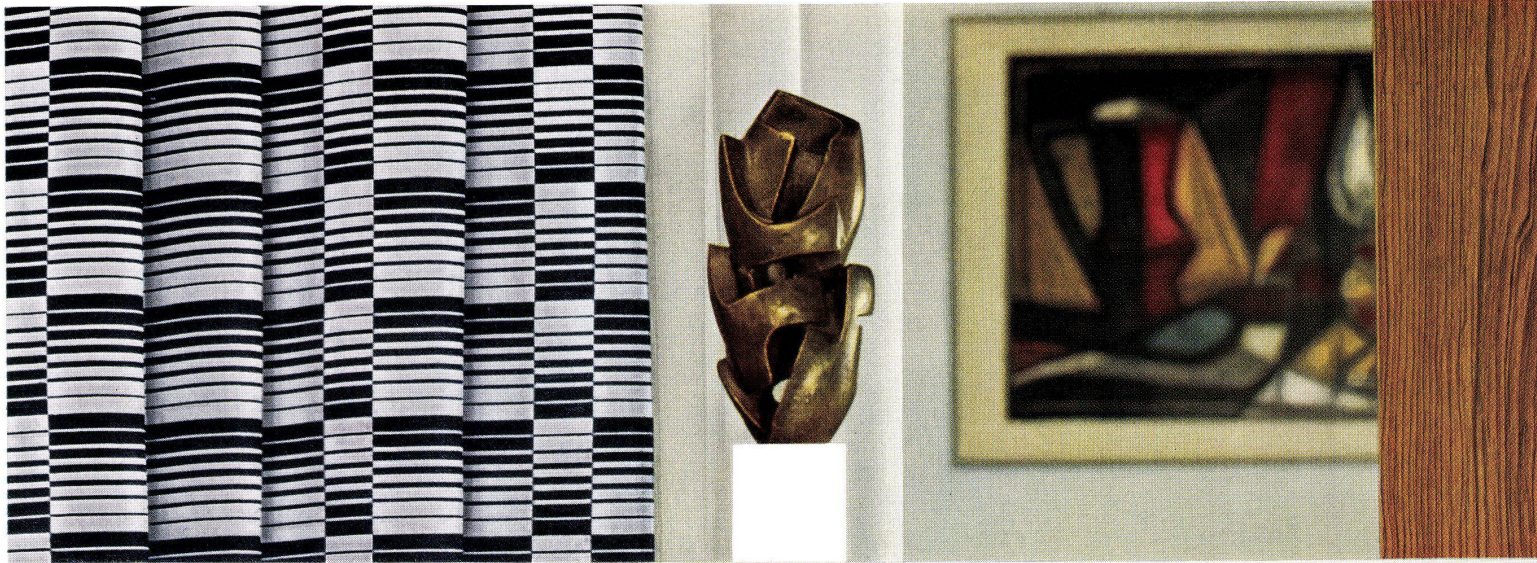
Jeder Quadratmeter Kellco ist fabrik-  
garantiert! – soll da die Güte noch extra  
beschrieben werden? . . .  
das Thema Farbgebung scheint uns  
viel wichtiger.  
Zusammen mit einem kompetenten Fachmann  
haben wir ein Hilfsmittel für das sichere  
Kombinieren mit Farben geschaffen – Sie  
finden es auf der Rückseite dieses Blattes.

Technische Angaben sowie ein Farbkreis  
werden Ihnen erlauben, farblich richtige  
und Ihren eigenen Ideen und Bedürfnissen  
entsprechende Farbkombinationen  
zusammenzustellen.

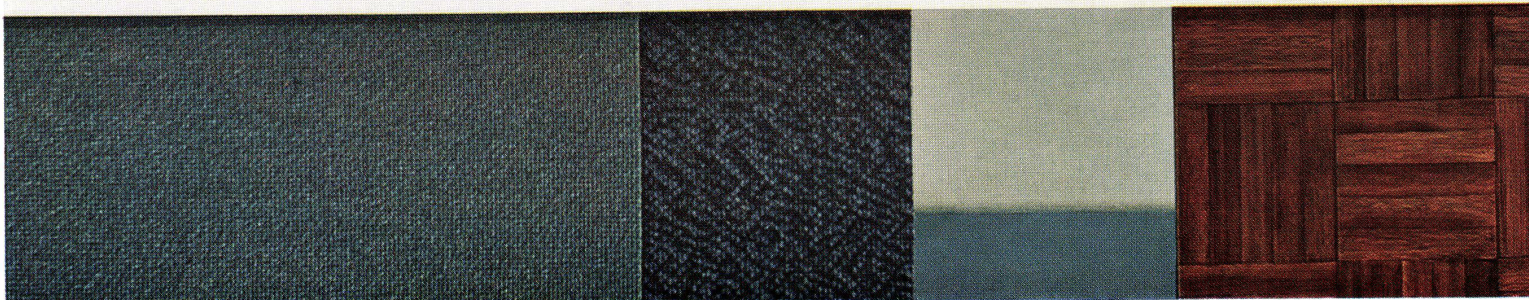
Kellco-Kunststoffplatten, Textilien, Boden-  
beläge und andere Materialien lassen  
sich stets ideal verbinden – unser Bild zeigt  
Ihnen eine von vielen Möglichkeiten.



bitte wenden ►

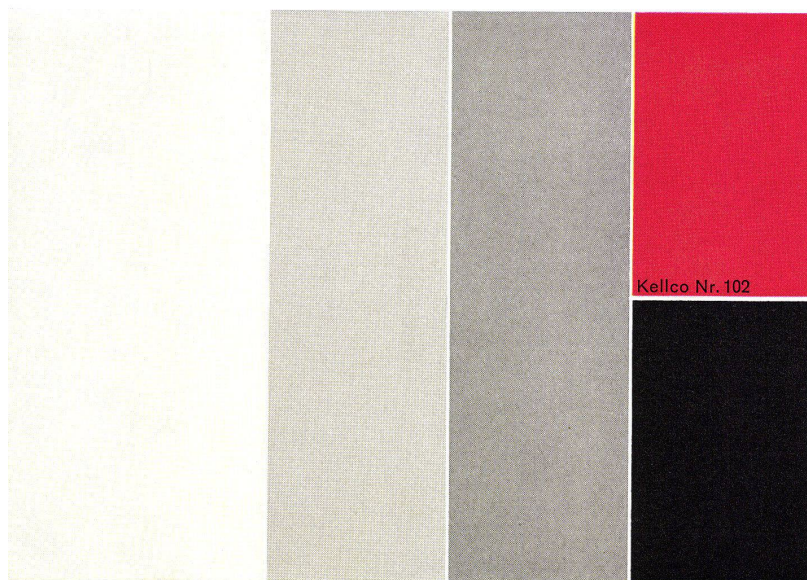
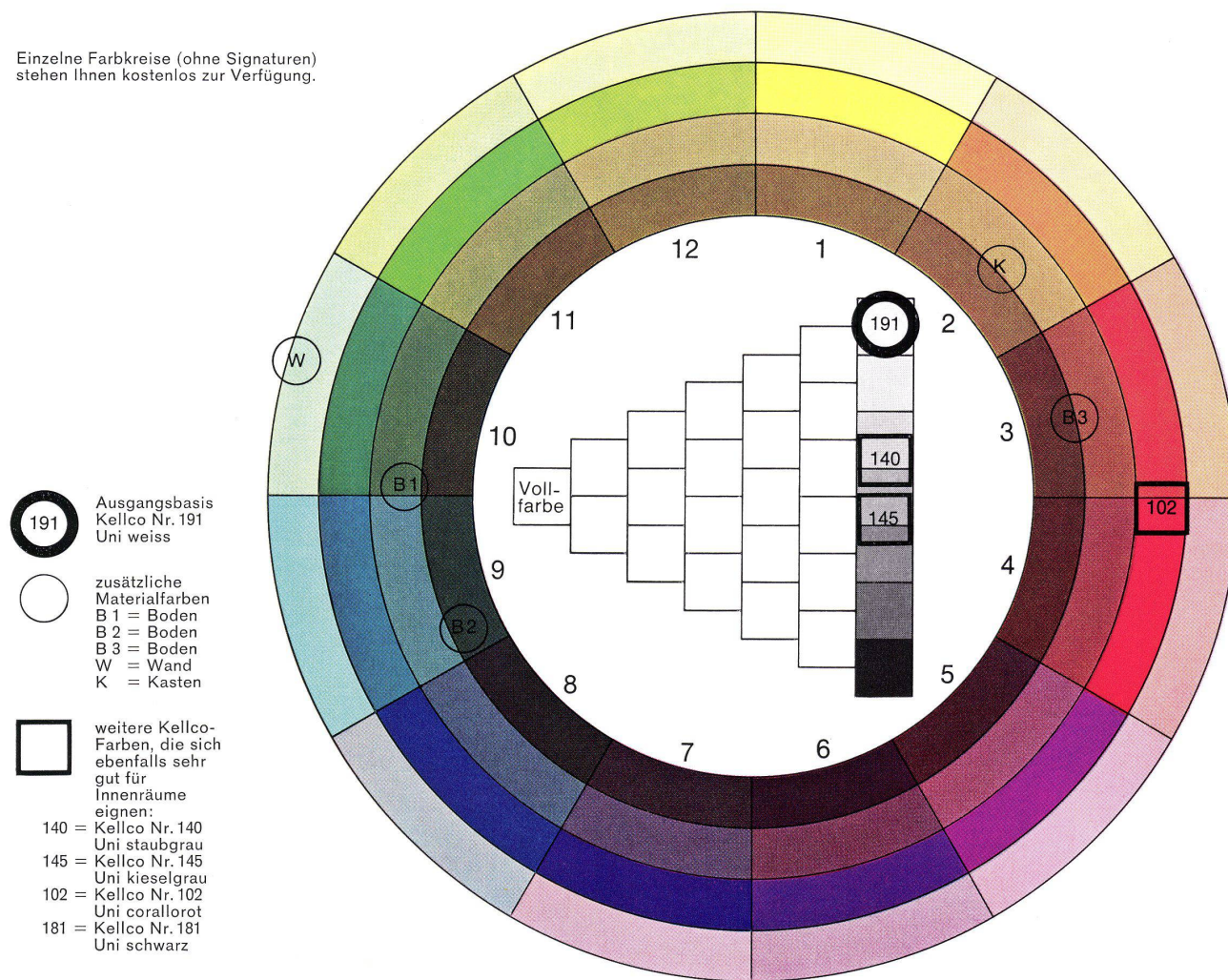


Kellco Nr.191





Einzelne Farbkreise (ohne Signaturen)  
stehen Ihnen kostenlos zur Verfügung.



Kellco Nr. 191

Kellco Nr. 140

Kellco Nr. 145

Kellco Nr. 181

#### Kellco-Kunststoffplatten für den Innenausbau

Das sichere Kombinieren mit Farben wird durch den abgebildeten Farbkreis vereinfacht. Der in 12 numerierte Sektoren unterteilte Kreis umfasst vier Farbstufen (von aussen nach innen): hellklar – Vollfarbe – trüb – dunkelklar (z. B. hellrot – rot – graurot – dunkelrot). Als Anleitung und gleichzeitig auch Kombinationsbeispiel sind die Farbtöne des Vorderseitenbildes im Farbkreis eingetragen. Ausgangsbasis bildet die für den Innenausbau sehr gut geeignete Kellco-Platte Nr. 191 (Uni weiss) – im Farbkreis fett eingetragen. Alle zusätzlichen Materialfarben (Wände, Boden, Teppiche) sind dagegen mit einem dünnen Kreis festgehalten.

Die seitlich abgebildeten und im Farbkreis mit einem Quadrat eingetragenen Kellco-Farben sind Tonwerte, die sich ebenfalls sehr gut für den Innenausbau eignen. Sie können damit eigene Farbkombinationen entwickeln.

Da die Materialfarben nicht immer genau den Abstufungen des Farbkreises entsprechen, kann die gewünschte Farbmischung durch das Einrahmen von zwei oder vier Farbkreisfarben (Schnittpunkt) erzielt werden.

Das innerhalb des Farbkreises reproduzierte farbtongleiche Dreieck wird vor allem dem Kenner der Farblehre viel bieten – erlaubt es doch eine noch feinere Einstufung der einzelnen Farbwerte.

Zur einfachen Erarbeitung Ihrer eigenen Farbkombinationen legen Sie von Fall zu Fall eine transparente Folie (Azetat) über den Farbkreis.

Dadurch haben Sie die Möglichkeit, alle Kellco- und Materialfarben mit Filzschreiber – Ihrem eigenen Farbeempfinden entsprechend – in den Farbkreis einzusetzen.

Keller+Co AG 5313 Klingnau AG



056/45 27 70





**Wir sprechen  
nicht von unseren Fluoreszenzleuchten.  
Wir sprechen  
von Ihrem Beleuchtungsproblem.**

Nicht hier, nicht in diesem Inserat. Sondern dort, wo es etwas zu beleuchten gibt. Dort sprechen unsere Lichtberater von allem, was zu einer ästhetisch ansprechenden und zweckkonformen Beleuchtung gehört.

Dann arbeiten wir für Sie ein Projekt aus – ganz darauf abgestimmt, was für Ihren Bauherrn das beste ist, und ganz ohne Rücksicht auf das, was für uns das beste wäre (und das einfachste).

So kann es denn passieren, daß wir Ihnen Leuchten vorschlagen, die wir gar nicht führen. Zum Beispiel Leuchten, die um eine

Kante herumgezogen sind. Oder Leuchten, die man von oben anstatt von unten bedient. Oder Leuchten, die sich mit einer Klimaanlage kombinieren lassen.

Was machen wir nun?

Wir machen diese Leuchten.

Wir sind nämlich eine Fabrik, wo die Reißbretter genauso hoch im Kurs stehen wie die Abkantpressen. Und wo man sich noch Zeit nimmt, über schwierige Probleme nachzudenken. Und auch einmal Überstunden macht.

Ja, wenn es unsere Kunden eilig haben, eilt es auch bei uns. Wir sind klein genug, um unseren

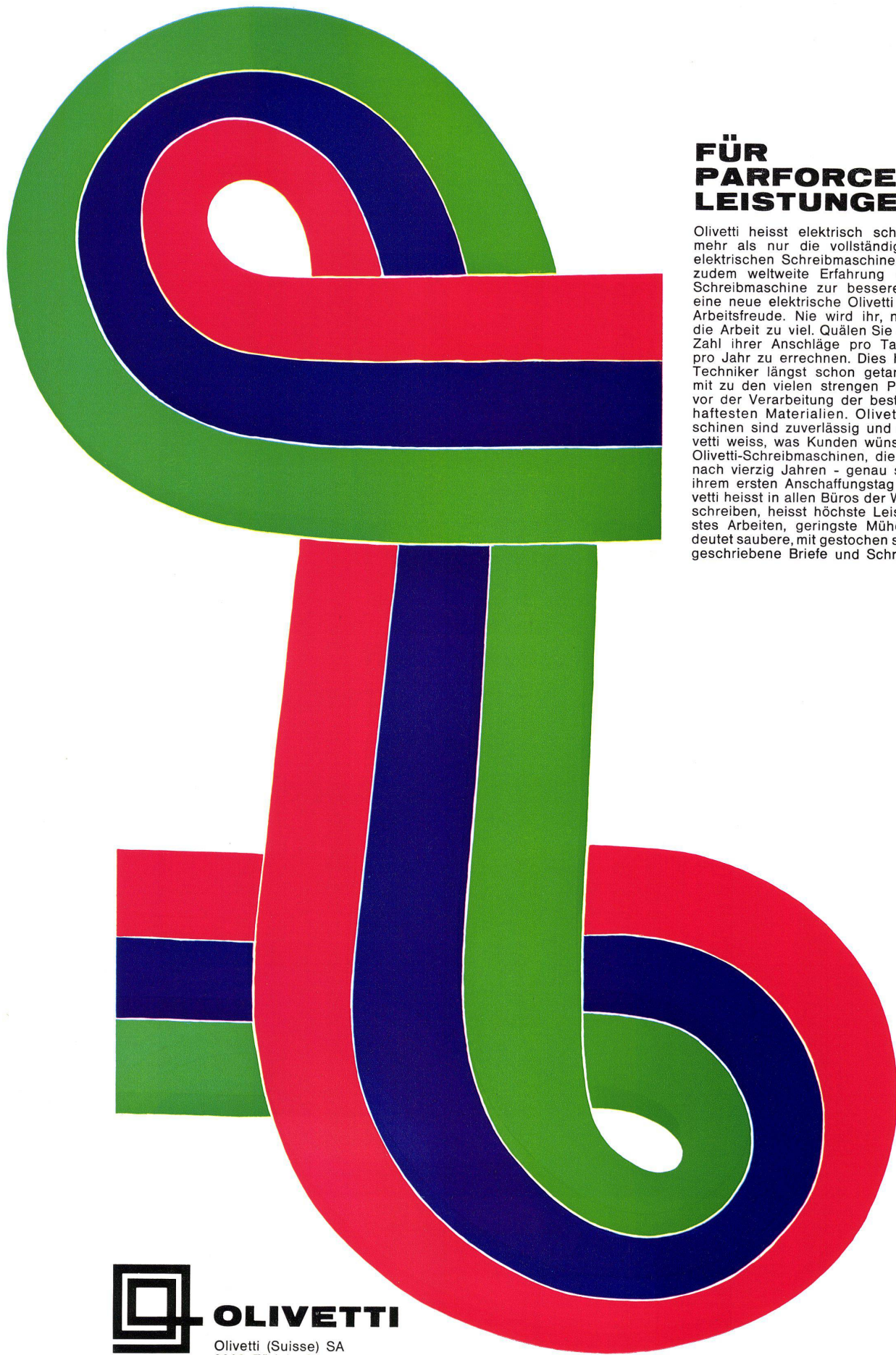
Betrieb auf eine Sonderausführung umstellen zu können. Und groß genug, um auch sie (wie alles übrige) zur rechten Zeit abzuliefern.

071 / 51 23 63 – das ist die Telefonnummer unseres (objektiven) Lichtberatungsdienstes.



Spezialfabrik für Fluoreszenzleuchten, 9102 Herisau





## FÜR PARFORCE- LEISTUNGEN...

Olivetti heisst elektrisch schreiben. Heisst mehr als nur die vollständigste Serie an elektrischen Schreibmaschinen. Es bedeutet zudem weltweite Erfahrung - die richtige Schreibmaschine zur besseren Arbeit! Ja, eine neue elektrische Olivetti schenkt neue Arbeitsfreude. Nie wird ihr, nie wird Ihnen die Arbeit zu viel. Quälen Sie sich nicht, die Zahl ihrer Anschläge pro Tag, pro Monat, pro Jahr zu errechnen. Dies haben Olivetti-Techniker längst schon getan. Dies gehört mit zu den vielen strengen Prüfvorschriften vor der Verarbeitung der besten und dauerhaftesten Materialien. Olivetti-Schreibmaschinen sind zuverlässig und dauerhaft. Olivetti weiss, was Kunden wünschen. Es gibt Olivetti-Schreibmaschinen, die heute noch - nach vierzig Jahren - genau so gut wie an ihrem ersten Anschaffungstag arbeiten. Olivetti heisst in allen Büros der Welt elektrisch schreiben, heisst höchste Leistung, schnellstes Arbeiten, geringste Mühe. Olivetti bedeutet saubere, mit gestochen scharfer Schrift geschriebene Briefe und Schriftstücke.



**OLIVETTI**

Olivetti (Suisse) SA  
8003 Zürich, Steinstrasse 21



**neu**



**Die RUNTAL-Konvektoren  
sind dazu bestimmt,  
unverkleidet montiert  
zu werden**

**Für diejenigen Kunden,  
die sie jedoch zu verkleiden  
wünschen, haben wir die**

**RUNTAL**

**Konvektor-  
Abdeckhauben  
entwickelt**



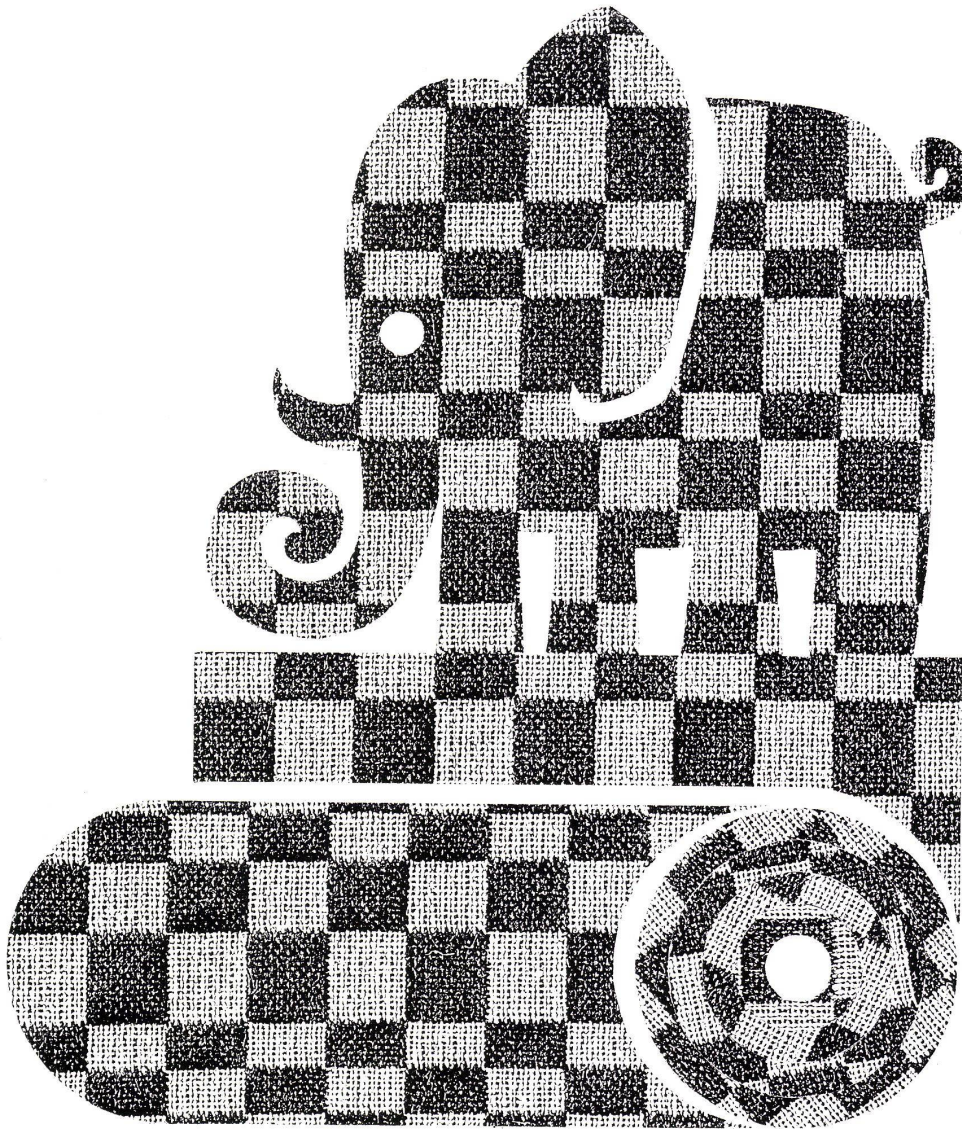
**Schweizer Patente und Fabrikat, Markenschutz**

**Verkauf:**

2000 Neuchâtel Route des Falaises 7 Tel. 038 59292  
8032 Zürich 7 Hedwigstraße 3 Tel. 051 537878  
9500 Wil (SG) Gallusstraße 10 Tel. 073 62173



# Strapazierfähig



## Möbelstoffe Langenthal

Möbelstoffweberei Langenthal AG 4900 Langenthal/Schweiz

**Vertretungen:**

**Dänemark:** Børge G. Lund, Sydskråningen 64, Kongens Lyngby

**Holland:** Sanders Woningtextiel Utrecht N.V., Oude Gracht 275, Utrecht

**Österreich:** Rohstoffgenossenschaft, Rankweil/Vorarlberg

**Schweden:** Kurt Palsson, Agenturer, Norra Vallgatan 90-92, Malmö



# ISOLIT RAUCH KAMINE

hergestellt aus Ziegelschrot, mit Hohlkammern  
in den Wandungen und wechselseitiger Anordnung  
der Verbindungsstege. Ausgezeichnete Isolation.  
Keine Bildung von Kondenswasser.  
Vermeidung von Rissbildungen, Glanzruss und Versottung.  
Gewähr für guten Zug bei jedem Wetter.  
Eigene Entwicklung von dazu passenden witterungs-  
beständigen Kaminhüten. Isolit-Kamine  
werden auf Grund 50-jähriger Erfahrungen hergestellt.

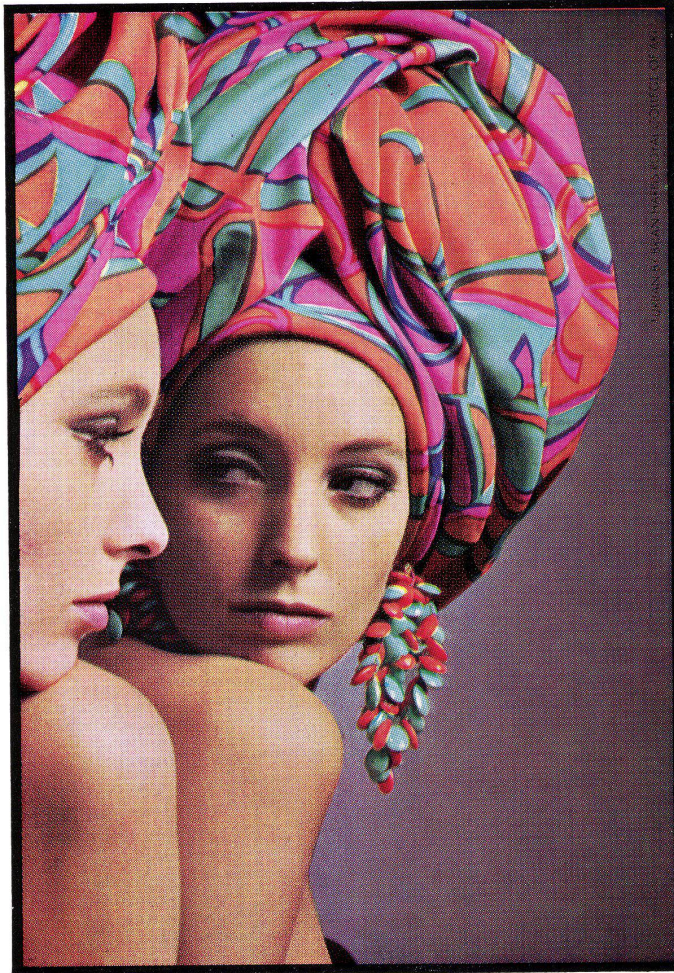
Kamin-Werk Allschwil/BL    Telefon 061 / 387775





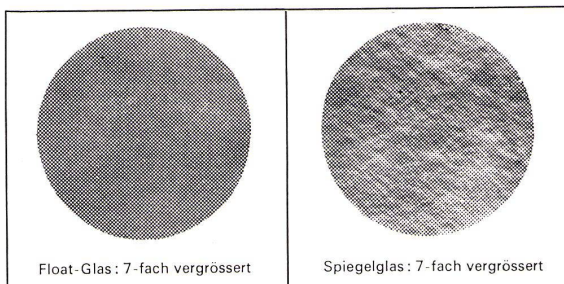
Float-Glas sieht genauso aus





wie Spiegelglas...

bis Sie näher hinsehen.



Ein Blick auf die Vergleichsaufnahmen genügt: Sehen Sie, um wieviel feiner und glatter die Oberfläche von Pilkingtons Float-Glas ist? Das ist das Geheimnis des revolutionären Float-Verfahrens von Pilkington, das ohne mechanisches Schleifen oder Polieren eine natürliche, feuerpolierte Oberfläche gibt. Verlangen Sie ausdrücklich Float — das modernste Glas der Welt! Lieferung durch Ihren Glashändler oder Pilkington, die Erfinder des Float-Glases.

**Pilkingtons'**  
**Float**  
**Glas**

Pilkington Brothers Limited, St. Helens, Lancashire, England



# Honorarfragen!



**Mobag-Offerte an grosse Bauherren und Architekten:** Werden Sie kostenlos Sorgen los.

## Generalunternehmen

### Kostenlos Sorgen los

Manch ein Bauherr fragt sich vor einem bedeutenden Projekt, ob er sich (und seinen Architekten) selbst mit der Ausführung belasten soll. Mit allem Zeitaufwand, all den Sorgen, all dem Ärger, die bei einem so wichtigen Unternehmen dazu angetan sind, die Freude am wachsenden Bau zu trüben. Die Alternative: der Generalunternehmer.

Die Idee des Generalunternehmers entspricht dem Geist der Zeit: Spezialaufgaben den Spezialisten. Auf vielen anderen Gebieten ist dieser Grundsatz längst anerkannt. Warum also nicht auch im Baugewerbe alles, was mit der Realisierung eines komplizierten Projektes zusammenhängt, einer einzigen Stelle, einem Generalunternehmer anvertrauen?

Dazu erklärt die Mobag, ein bedeutendes Unternehmen der Baubranche mit Sitz in Zürich und Zweigunternehmen in Genf: «Bei uns ist sozusagen jeder Mitarbeiter ein Spezialist in seinem Arbeitsbereich.»

Am Sitz der Mobag, in einem schmucken Geschäftsbau an der Hofackerstrasse in Zürich, finden sich Fachleute für Baulandkäufe, für Rechtsfragen im Bauwesen, für Quartierplanung, für Budgetierung, für Terminplanung.

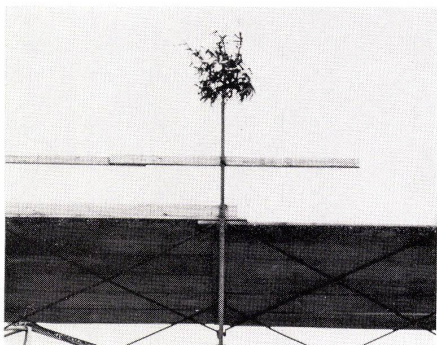
Andere verfolgen die Entwicklungen im Bausektor und prüfen neue Materialien und neue Methoden. Wieder andere befassen sich mit den Bauten selbst: die Bautechniker. Ja selbst die Sekretärinnen sind in ihrer Art Spezialistinnen: sie fühlen sich im Baugewerbe zu Hause und daher sicher.

Ist es die Angst vor den Kosten, die Bauherren zögern lässt, diese umfassenden Dienste in Anspruch zu nehmen? Wohl kaum.

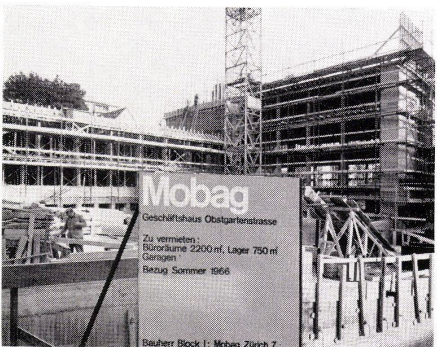
Ein Generalunternehmer, wie die Mobag, verlangt wohl einige wenige Prozente der Bausumme als Honorar. Aber es hat sich in vielen Fällen gezeigt, dass sich diese bescheidene Entschädigung nicht in Bauverteue-

rungen auswirkt. Mobag: «Was wir an Honorar verlangen, können wir durch geschickte Planung, durch rationelle Arbeitsmethoden und hauptsächlich durch Grossvergebung der Arbeiten wieder einsparen.» Die Mobag hat 1965 für 78 Millionen Franken gebaut.

Für den Bauherrn, der sich die Dienste eines guten und erfahrenen Generalunternehmers sichert, ist bauen keine Belastung mehr. Während sein Bau wächst, kann er ungestört seinen eigenen Geschäften nachgehen.



Die Baufreuden dem Bauherrn...



... die Bausorgen der Mobag.

Lange bevor das Projekt baureif wird, kann der Generalunternehmer für ihn sorgen: für Bauland, für Architekt, für Quartierplan, für Bewilligungen. Und sind Projekt und Kostenvoranschlag einmal genehmigt, so braucht er sich praktisch nur noch zum Feiern auf dem Bauplatz einzufinden: zur Grundsteinlegung, zur Aufrichte, zur Schlüsselübergabe.

Bereits machen sich auch Architekten die Dienste eines Generalunternehmers zunutze. Solche, denen der administrative Apparat für die Realisierung von Grossprojekten fehlt. Oder solche, die ihre Kräfte lieber auf den schöpferischen und planenden Teil der Arbeit konzentrieren.

Die Mobag selbst hat kein Architekturbüro und beabsichtigt auch keines zu eröffnen: «Wir haben gute Erfahrungen mit unabhängigen Architekten gemacht; wir suchen die Zusammenarbeit, denn wir können uns aufs Beste ergänzen. Natürlich erhält der Architekt sein Honorar nach SIA-Tarif.»

Versprechen auf tadellose Dienstleistung würden aber vielen Bauherren und Architekten nicht genügen, um so wichtige Aufgaben ruhigen Gewissens einem Dritten zu übertragen.

Die Mobag bietet mehr als Versprechen: Tatsachen und Garantien. Tatsache ist ihre Erfahrung. Rund 250 Häuser hat sie in den vergangenen Jahren gebaut. Häuser, die sich punkto Bauqualität sehen lassen dürfen. Auch nach Jahren noch, wenn die Garantiezeit längst abgelaufen ist. Interessenten pflegt man an der Hofackerstrasse eine eindrucksvolle Referenzliste vorzulegen.

Dazu kommen die Garantien: Garantie für die verwendeten Materialien zum Beispiel. Aber viel besser noch: Garantie dafür, dass der Bau zum festgelegten Zeitpunkt fertig ist. Schlüsselfertig! Und schliesslich Garantie, dass der Kostenvoranschlag eingehalten wird. Keinesfalls überschritten – nur möglicherweise unterschritten.

Bitte wenden Sie sich für alle Anfragen oder Auskünfte an die Abteilung für Generalunternehmen der Mobag. 8029 Zürich: Hofackerstrasse 32, Tel. 051 53 55 00. 1201 Genève, 17, rue du Cendrier, tél. 022 31 21 60.

# Mobag als Generalunternehmer



# VON ROLL

Qualitätsprodukte  
für den Hoch- und Tiefbau

Baumaschinen  
Krane und  
Transportanlagen

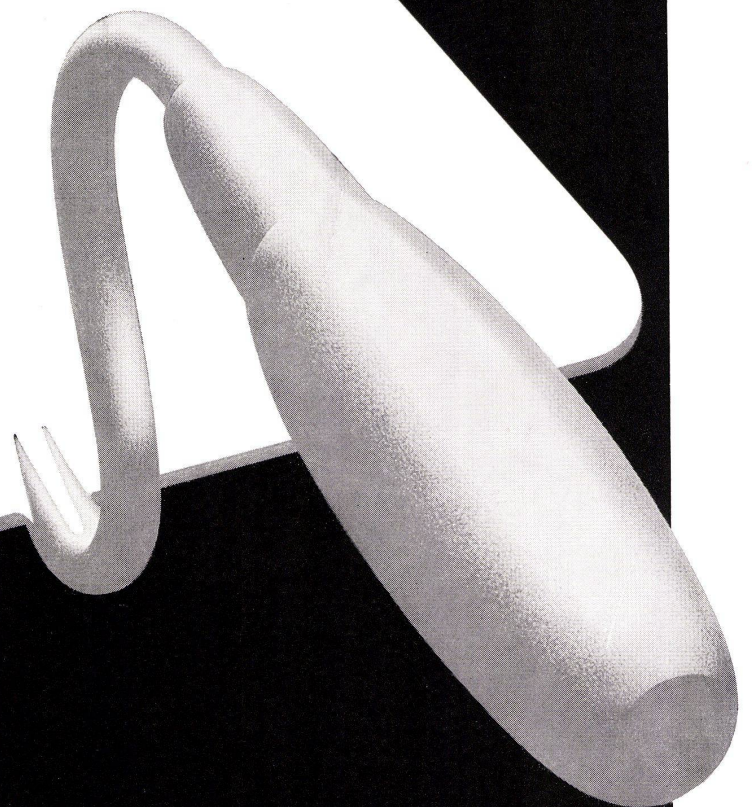
Armierungsstahl  
Armierungsnetze

Kanalisationsartikel  
Schachtabdeckungen  
Druckrohre und Formstücke  
aus Gusseisen

Mineralwolle  
für thermische und  
akustische Isolierung

Heizkessel  
Radiatoren und Heizwände

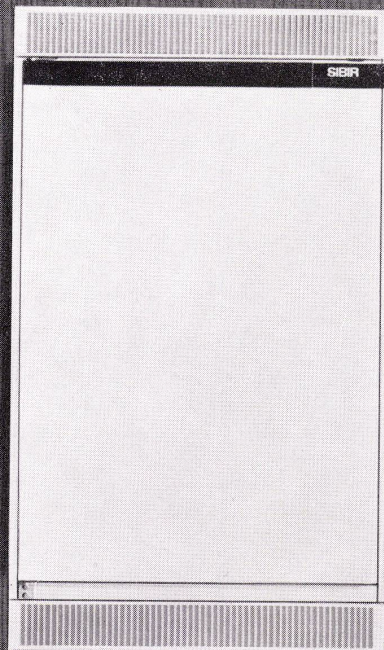
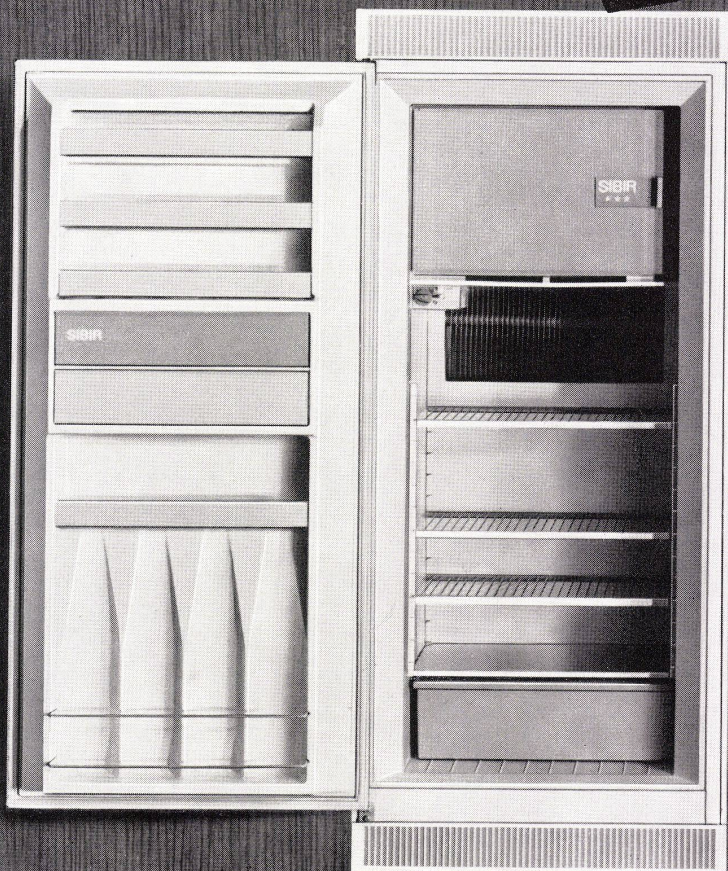
535



VON ROLL AG. 4563 Gerlafingen



Sensationelle Preise  
mit SIBIR-Qualität



**NEUE \* \* \***  
**EINBAU-MODELLE**  
**E 130 Liter Fr. 345.-**  
**E 190 Liter Fr. 395.-**

# SIBIR

- echte Zweitemperaturen-Kühlschränke mit getrennter Kälteerzeugung und rundum isoliertem grossem \*\*\*Tiefkühlabteil für das Selbsteinfrieren und Lagern von Tiefkühlprodukten bei stets mindestens minus 18°C.
- vollautomatische Abtauvorrichtung ohne Beeinflussung des \*\*\*Tiefkühlabteils.
- automatische Tauwasserableitung und Verdunstung (kein lästiges Entleeren von Gefässen mehr notwendig).
- grosse Kälteleistung dank der **NEUEN** Absorption. Kein höherer Stromverbrauch als bei vergleichbaren Motor-Kühlschränken. Absolut geräuschlos und mechanisch abnützungsfrei.

Preise ohne Lüftungsgitter.

Diese Apparate weisen alle denkbaren Vorzüge auf. Sie sind damit in jeder Hinsicht zukunftssicher. Somit ist auch nach vielen Jahren Ihr Kühlschrank noch modern.

Darum mit SIBIR an die ZUKUNFT denken!

5 Jahre Vollgarantie auf die Funktion *aller* Teile.

Weitere SIBIR-Einbaumodelle:  
E 60 E 70 E 250

Verlangen Sie bitte Offerten und die neuen Einbau-Mass-Skizzen

SIBIR Kühlapparate GmbH  
8952 Schlieren, Tel. (051) 98 84 44





## Der neue TIARA-Laine

**selbstverständlich reine Schurwolle\*  
Waffelrücken,  
bis 500 cm Breite nahtlos**

— ein luxuriöser Teppichbelag, wohlig weich, leicht zu pflegen,  
sehr haltbar. Ein Teppichboden für wohnliche Räume.

\*Aus reiner Schurwolle, ausgezeichnet mit der Wollmarke,  
dem weltweiten Vertrauenszeichen.

Erhältlich bei Ihrem Teppichlieferanten auf jedes beliebige Mass, in 8 ausgesuchten,  
schönen Farbtönen, zu Fr. 66.—/m<sup>2</sup> netto.

TIARA Teppichboden AG, Urnäsch/AR

801.7







**Neuer**

**kugler**

Nach Wahl

## Kunststoffgriff

wärme-isolierend für nichteingebaute  
Armaturen oder bisheriger Metallgriff  
verchromt für alle sanitären  
«Kugloring-Typen»

Metallgiesserei und  
Armaturenfabrik AG, Zürich



---

Glissa —> Aluminium Fenster und Fassaden für moderne Bauten

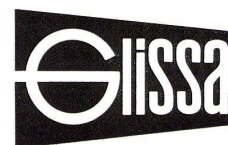
---



Verwaltungsgebäude K. Rüttschi AG, Brugg  
Vollisolierte Leichtmetallfenster ALSEC mit Isolierverglasung  
Carl Froelich, dipl. Arch. SIA und Hannes Froelich,  
Architekt, Brugg

---

**Glissa AG Schaffhausen**  
Telefon 053 59231





Nur Tisca bietet den neuen, problem-  
losen Teppichboden → in 7 Qualitäten



Tisca Teppichboden auf jedes Schnittmass zugeschnitten, mit der schalldämpfenden Waffelbeschichtung, gibt es in den 7 Qualitäten Completa, Titan, Futura, Twintweed, Belvedere, Pratica und Perfecta, in total 45 verschiedenen Farben.— Man spannt diesen Teppichboden nicht mehr, sondern legt ihn nur noch aus, auf jeden gewünschten

**TISCA**

Grundriss. Man zügelt ihn, wenn's sein muss, in ein anderes Zimmer oder in die neue Wohnung. Dem Spannteppich gleich verleiht er einem Raum Grösse, von Wand zu Wand; ist sympathisch und persönlich. Fragen Sie im Fachgeschäft oder verlangen Sie Bezugsquellen bei Tisca Tischhauser & Co. AG, 9055 Bühler, Telefon 071 92 12 62





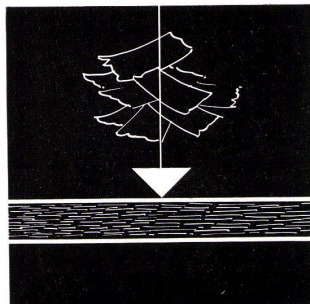
Ruhige  
Oberfläche  
-typisch NOVOPAN



1

Die Verarbeitung von NOVOPAN-Platten schützt Sie vor Beanstandungen und beweist Ihre überlegene Materialwahl. Entscheiden auch Sie sich für NOVOPAN — die Spanplatte mit dem bewährten dreischichtigen Aufbau.

Bezug durch den Fachhandel



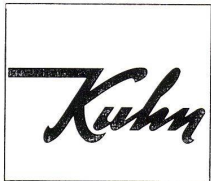
Spezielle, kreuz und quer verleimte Feinspäne ergeben eine millimeterdicke, richtungslose, tadellos plane und dichte Abspernung. Deshalb die schöne und ruhige Oberfläche jeder NOVOPAN-Platte!

Novopan AG 5313 Klingnau 056—51335

**NOVOPAN**



# Grosse Lager bedeuten prompte Lieferung



*Unser Neubau in Schlieren  
an der Ausfallstrasse nach  
Basel und Bern*

*In unserem Neubau in Schlieren haben wir Platz für grosse Lager,  
für Montageräume und für eine modern gestaltete Ausstellung unseres  
gesamten Lieferprogrammes.*

*Dies – und ein ausgebauter Service – sind unser Beitrag zum Gelingen  
Ihres Bauvorhabens. Besuchen Sie uns. Es wird uns freuen, Sie  
beraten zu dürfen. Wir sind einfach zu finden, und ein Parkplatz  
ist immer für Sie reserviert.*

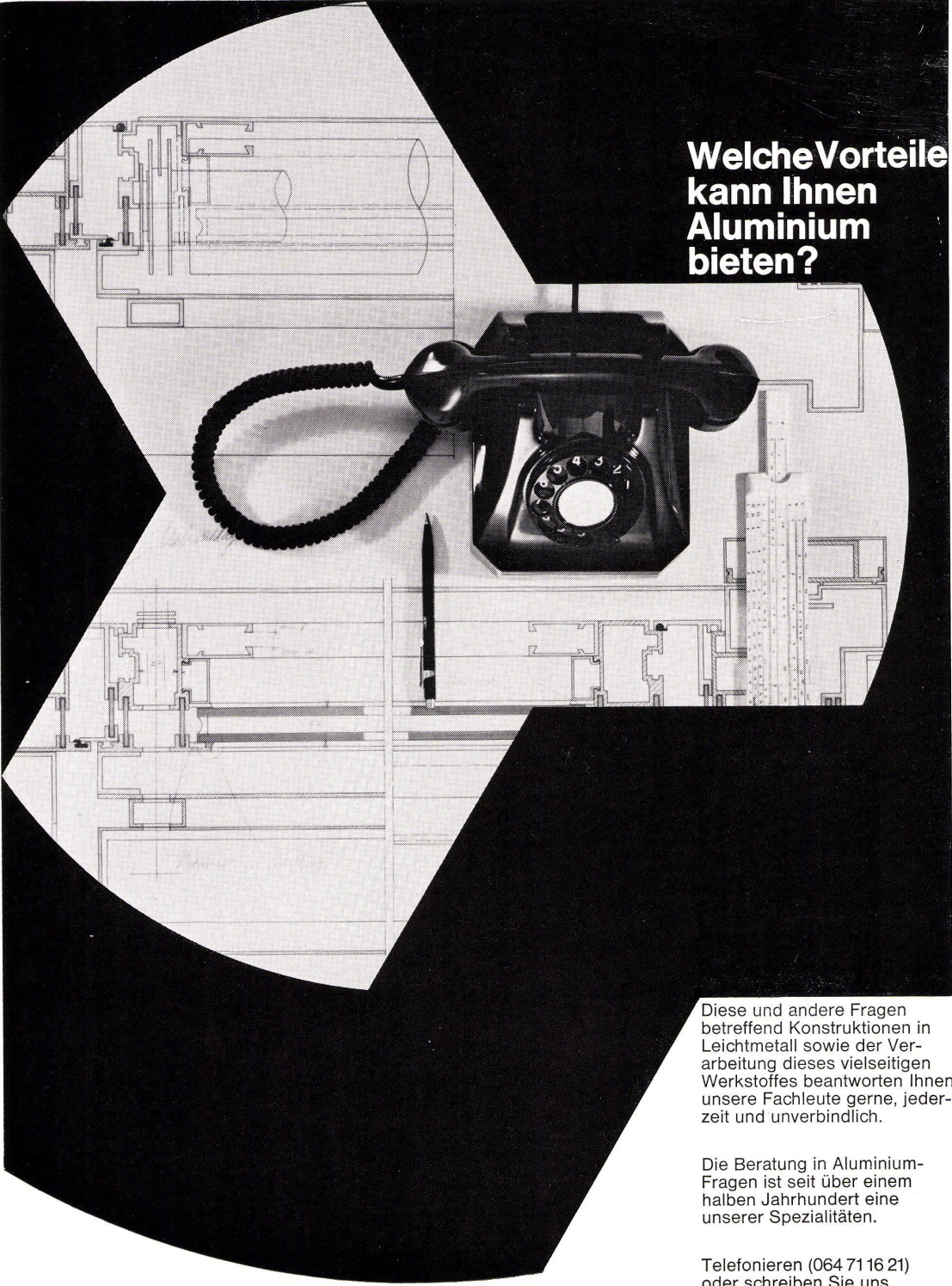


## Sanitär-Kuhn AG

*Sanitäre Apparate  
Haushalt-Automaten  
Küchen-Einrichtungen*

*8952 Schlieren, Münchwiesen 3, Telefon 051 98 23 11  
4000 Basel, Missionsstrasse 37, Telefon 061 43 66 70  
Küchenausstellung: 4000 Basel, Weilerweg 10, Telefon 061 33 91 10*





**Welche Vorteile  
kann Ihnen  
Aluminium  
bieten?**

Diese und andere Fragen  
betreffend Konstruktionen in  
Leichtmetall sowie der Ver-  
arbeitung dieses vielseitigen  
Werkstoffes beantworten Ihnen  
unsere Fachleute gerne, jeder-  
zeit und unverbindlich.

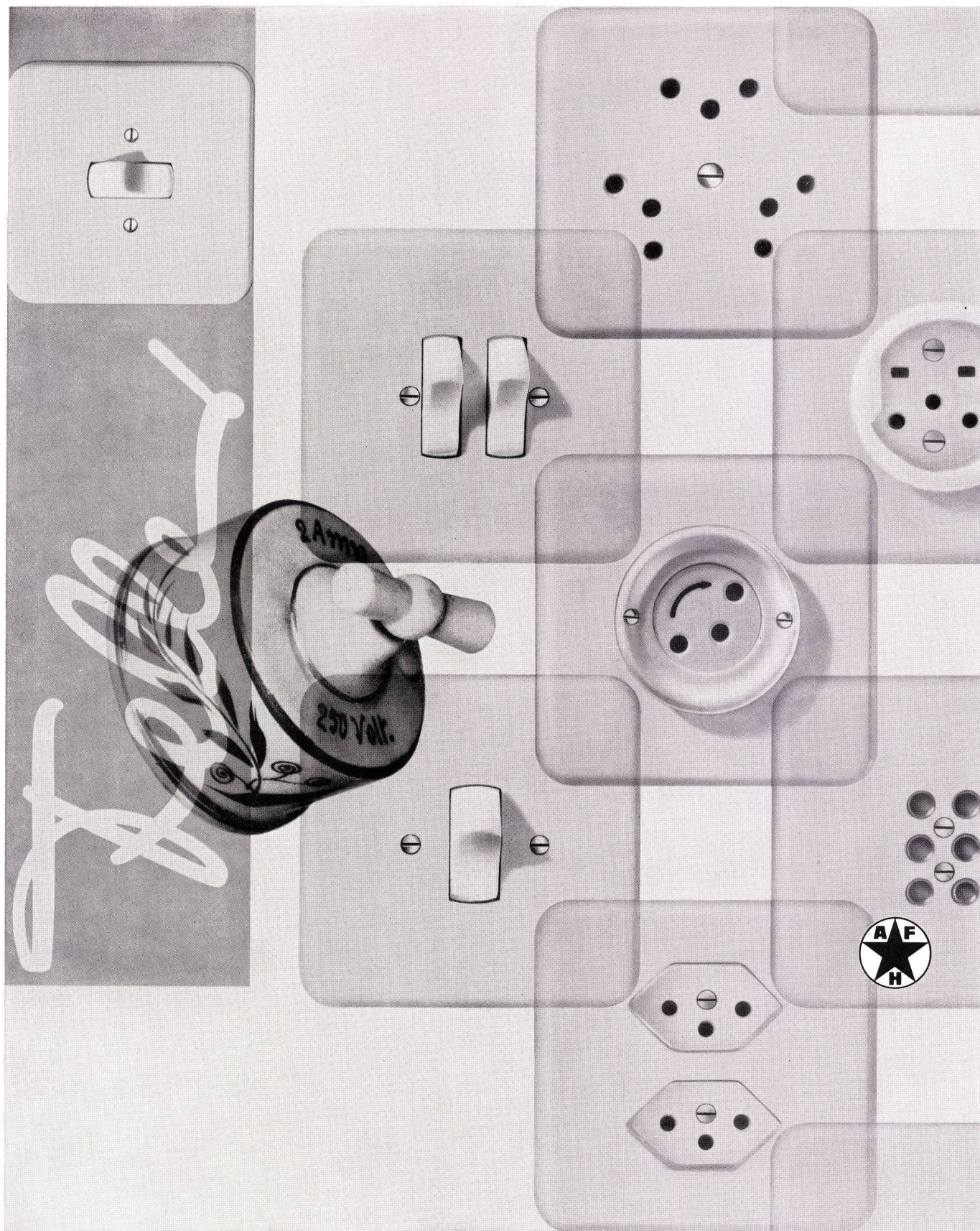
Die Beratung in Aluminium-  
Fragen ist seit über einem  
halben Jahrhundert eine  
unserer Spezialitäten.

Telefonieren (064 71 16 21)  
oder schreiben Sie uns.

**ALUMINIUM  
AG  
MENZIKEN**







Adolf Feller AG Horgen  
 Fabrik elektrischer  
 Apparate  
 Telefon 051 82 16 11

Seit Beginn des Jahrhunderts haben sich die elektrischen Installationsapparate in Form und Konstruktion gewaltig verändert. Jahrzehntelange Forschungsarbeit liegt zwischen dem Feller-Schalter des Jahres 1909 und dem Wippenschalter unserer Zeit. An dieser technischen und formalen Weiterentwicklung der Schalter, Stecker und Steckdosen war Feller massgeblich beteiligt und oft sogar wegweisend für die gesamte Branche. Feller-Apparate haben sich inzwischen überall durchgesetzt dank ihrer hervorragenden Qualität und ihrer zweckmässigen Form.

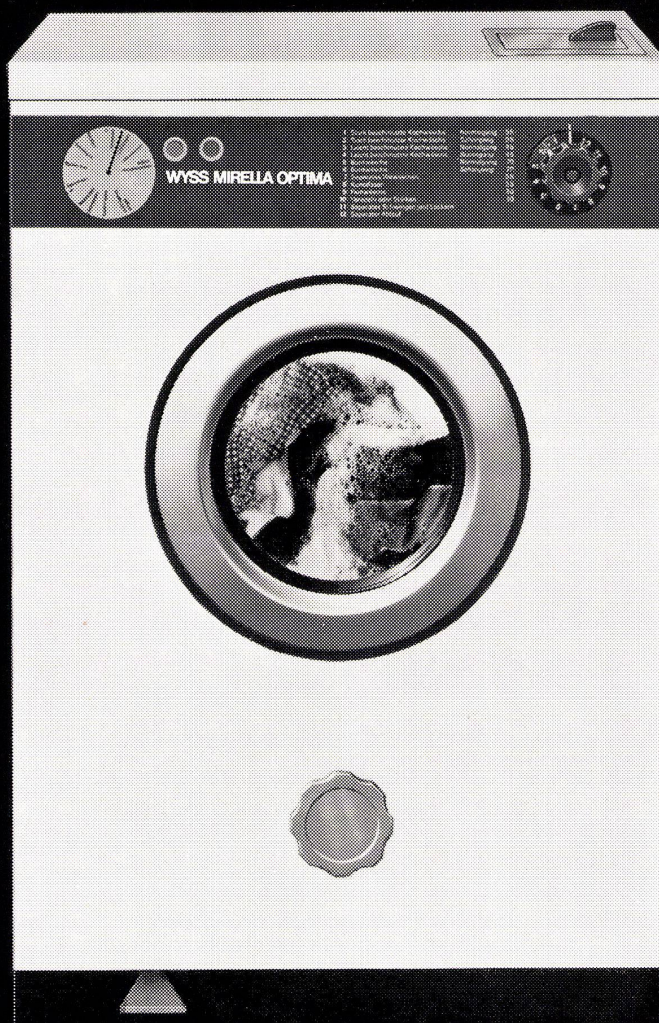


# NEU

Der neue **preisgünstige** Waschvollautomat mit 12 Programmen für 4 und 6 kg Trockenwäsche. Optimale Waschresultate. Ein Schweizer Qualitätsprodukt.

# WYSS-MIRELLA OPTIMA

Gebrüder Wyss  
Waschmaschinenfabrik  
6233 Büron  
Telefon 045/38484



## BON

Senden Sie mir unverbindlich  
die ausführlichen WYSS-MIRELLA-Prospekte

02

Name \_\_\_\_\_

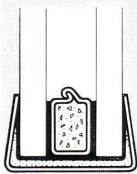
Strasse \_\_\_\_\_

Ort \_\_\_\_\_



# aterphone<sup>®</sup>

## Isolierverglasung für grössere Fenster



Das Geheimnis der "ATERPHONE" Verglasung : 2 **weiche** Fugen in einem **festen** Rahmen. Die Dauerbiegsamkeit der Fugen wird leicht jede Dehnung auffangen. Der feste Rahmen aus rostfreiem Stahl vermeidet jede Kantenverformung.

Seit 15 Jahren schützt "ATERPHONE" Isolierverglasung gegen Kälte und Lärm tausende Familien in der ganzen Welt.



SAINT-GOBAIN

30 Werke in Europa-300 Jahre Erfahrung



SABIAC S.A. - PLACE BENJAMIN CONSTANT N° 2 - LAUSANNE - TÉL : (021) 23-78-54

**aterphone<sup>®</sup>**, eingetragene Schutzmarke, wird durch :

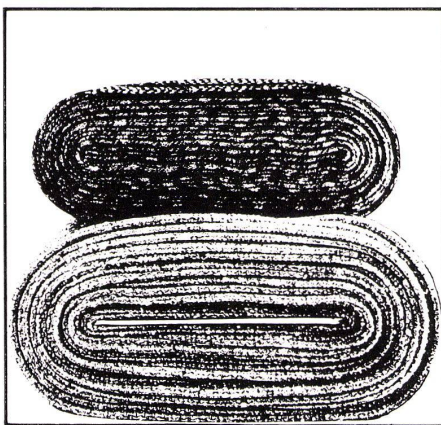
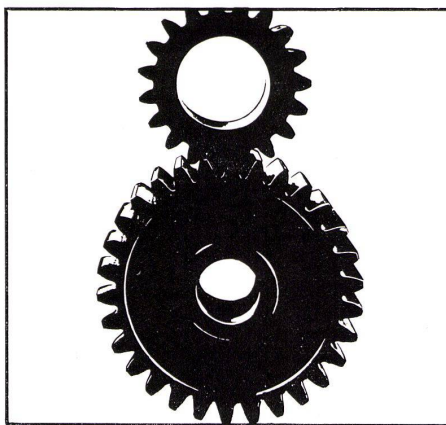
EXPROVER S.A. - 1, RUE PAUL LAUTERS - BRUXELLES 5 (BELGIEN) empfohlen.



# EUBÖOLITH

in der Maschinen- und Textilindustrie

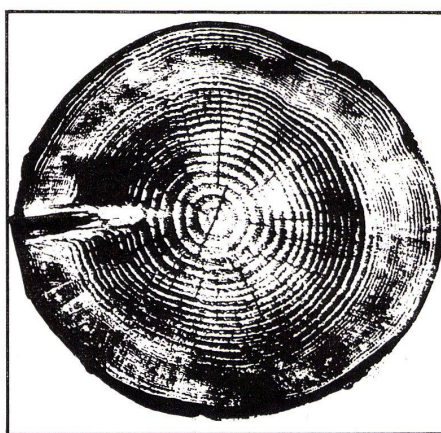
in der Nahrungsmittelindustrie



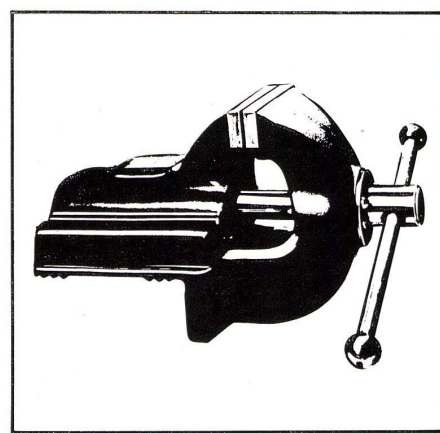
in der Schuhindustrie



in der Holzverarbeitungsindustrie



in Werkstätten

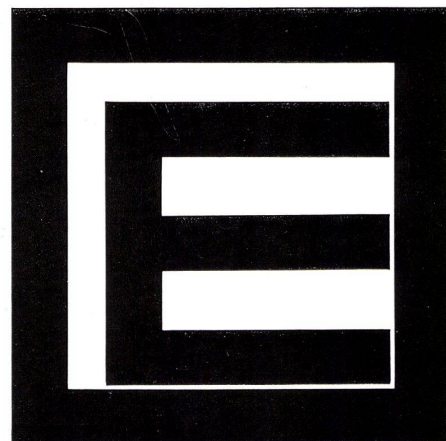


**Über  
7 Millionen m<sup>2</sup>  
Euböolith-  
Industrie-  
bodenbeläge**

Den Steinholzfussboden kennt man schon lange. In seiner einstigen Beschaffenheit hätte er den Anforderungen der heutigen Zeit jedoch kaum mehr genügt. Euböolith präsentiert den Steinholzfussboden in einem modernen Gewand. Er ist sehr druckfest (400 kg/cm<sup>2</sup>), funkensicher und beständig gegen Öl, Benzin und Petrol. Die früher so gefürchtete Rostgefahr ist weitgehend eliminiert. Euböolith ist zudem kein «kalter Boden». Dank seiner Elastizität ist er angenehm zu begehen, und während Jahrzehnten hat er sich durch seine Dauerhaftigkeit ausgezeichnet. Der fugenlose, äusserst widerstandsfähige Belag kann direkt auf die rohe

Betondecke verlegt werden, was sowohl Zeit als auch Kosten spart. Daher werden viele Bodenprobleme mit Euböolith nicht nur zweckmässig, sondern auch wirtschaftlich gelöst.

Wenn Sie Industriegebäude, Werkstätten, Garagen, Lagerhallen oder Schulen bauen, vergessen Sie nicht, Euböolith in Ihre Planung einzubeziehen. Denn Euböolithböden sind robust und leicht zu reinigen. So viele gute Eigenschaften! Und was für Sie auch wichtig ist, Euböolithböden werden stets termingerecht verlegt. Euböolith – Qualität aus Erfahrung.



Euböolithwerke AG, 4600 Olten









**Außer in Schwimmbädern,  
Hörsälen, Kinos, Kranken-  
häusern, Theaterbauten,  
Restaurants, Passagen,  
Bahnhofsbauten, Kauf-  
häusern, Werkshallen,  
Ladenzentren, Büros,  
Sporthallen, Labors,  
Ausstellungshallen,  
Fußgängertunneln  
und Schulen wer-  
den Luxalon® Decken  
kaum irgendwo verwendet.**

Aber Ihnen fällt sicher noch was ein.

Luxalon® Aluminiumdecken gibt es in sieben verschiedenen Typen und in 13 verschiedenen Farben. Man kann sie als Akustikdecke oder als Lüftungsdecke verwenden. Oder einfach als Decke, die gut aussieht.



® LUXALON ist ein eingetragenes Warenzeichen von HUNTER DOUGLAS

**HUNTER DOUGLAS Moosstrasse 15 LUZERN  
Tel. (041) - 36083**





## Sogar im Freien: Gema-Metaldecken

*Für die saubere, ästhetische Gestaltung von Unterführungen, Passagen und Vordächern im Freien ist die Gema-Metaldecke ein ideales Bauelement.*

*Darum hören wir selbst hier das Lob: «Alle Lösungen stecken unter einer Decke.»*

*Für jedes Problem eine Lösung zu finden ist denn auch das höchste Ziel unseres technischen Beratungsdienstes. Mit vielen Architekten haben wir deshalb eine erfolgreiche kreative Zusammenarbeit. Bitte machen auch Sie Gebrauch davon.*

Gema AG, Metaldecken, 9015 St. Gallen  
Tel. (071) 3113 13  
Gema Bauelemente Ges. m. b. H., 1100 Wien  
Tel. 64 17 34

*Wer baut plant . . . wer plant prüft . . . und wer prüft wählt die Gema-Metaldecke.*







## In jedem HPK-Apparat steckt eine ganze Menge Behaglichkeit

... denn wir wissen, dass sich mit Behaglichkeit besser leben lässt.

Deshalb bauen wir unsere Heizkessel, Oeltanks, Boiler, Radiatoren, Duschenkabinen, Lüftungs- und Klima-Apparate für höchste Ansprüche.

Ob Sie in Ihrem Wohnhaus die automatisch gesteuerte Heizung einrichten, oder im Ferienhaus die Dusche nicht missen möchten, oder fürs Geschäftshaus eine Klima- und Lüftungs-Anlage planen, HPK-Apparate sichern Ihnen Komfort,

Wirtschaftlichkeit und beste Schweizer Qualität.

Herm. Pieren, 3510 Konolfingen  
Apparate-, Kessel- und  
Boilerfabrik  
Telefon 031 68 44 34 - 35 - 36

Unsere Vertreter beraten Sie  
jederzeit gerne.

Bern  
Werner Pieren Tel. 031 68 46 49

Basel  
Georg Bechtel Tel. 061 41 15 77  
Zürich  
Eduard Sigrist Tel. 051 98 63 62  
Lausanne  
Alfred Spaltenstein Tel. 021 32 08 00

Biel  
Fritz Kneubühl Tel. 031 68 16 43  
Wallis  
Marcel Délitroz Tel. 026 6 25 98  
Luzern  
R. Richenberger Tel. 041 41 93 17



# Eternit®

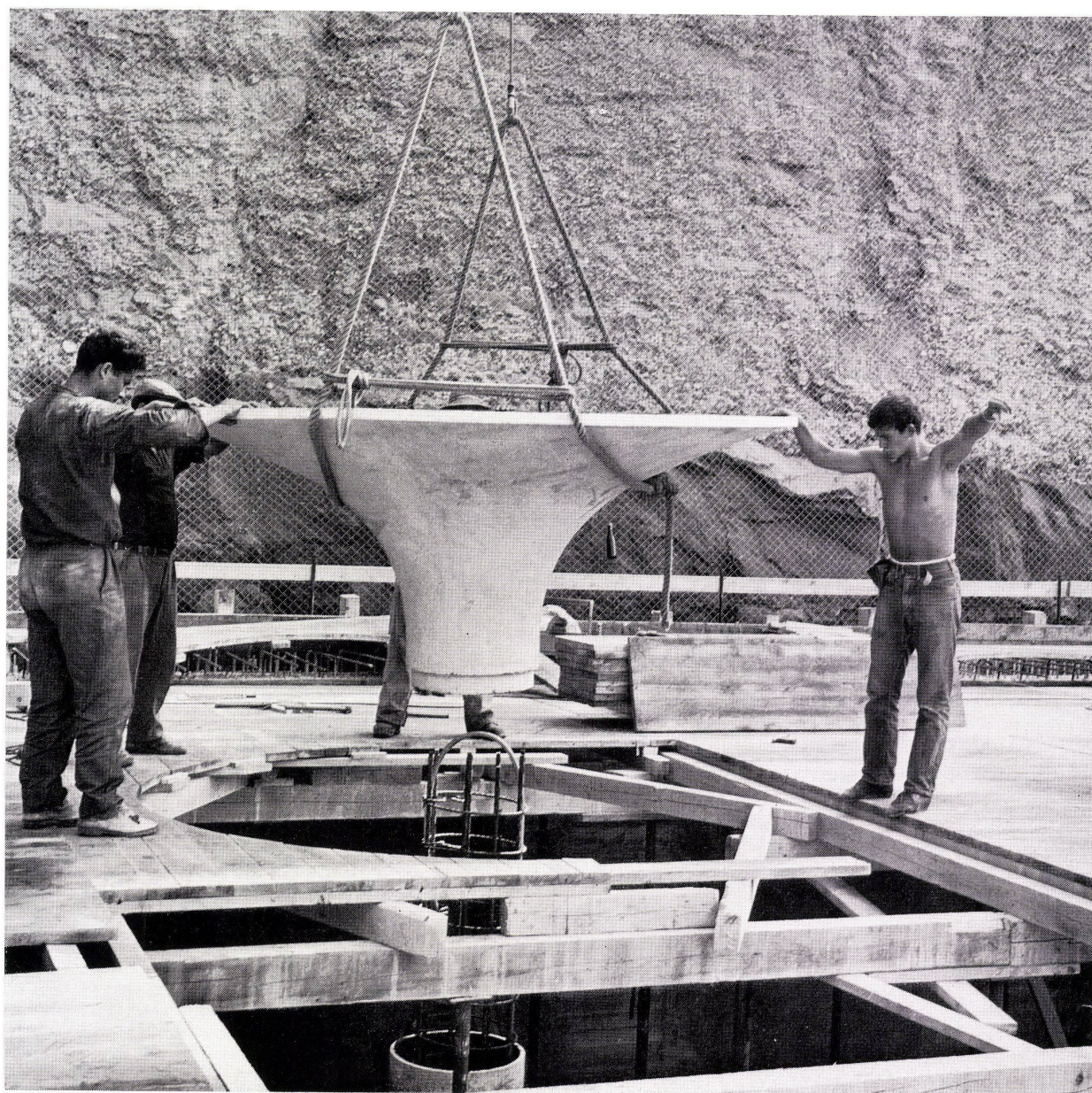
## Verlorene Schalung

® Die gesetzlich geschützte Marke für Asbestzement-Produkte

Vielseitig verwendbar im Hoch- und Tiefbau ist Asbestzement «ETERNIT». Rohre, Kanäle sowie Spezialformstücke bewähren sich seit Jahren als verlorene Schalung. Im Reservoirbau ermöglichen die Pilzschalungen «ETERNIT» wesentliche Einsparungen an den Baukosten.

Ein Asbestzement-Pilzkopf «ETERNIT» als verlorene Schalung im Reservoir «Hühnli» der Gemeinde Muri bei Bern. Projekt und Bauleitung: F. Ryser, dipl. Ing. ETH, Bern

**Eternit AG 8867 Niederurnen/1530 Payerne**





## Schön und erst noch praktisch

### praktisch

der CARINA Waschtisch mit seiner grossen runden Schale, die keine Schmutz-Sammelstellen aufweist.

### praktisch

die CARINA Abstelltablare für das Ablegen von grösseren Gegenständen auf Waschtischhöhe.

### praktisch

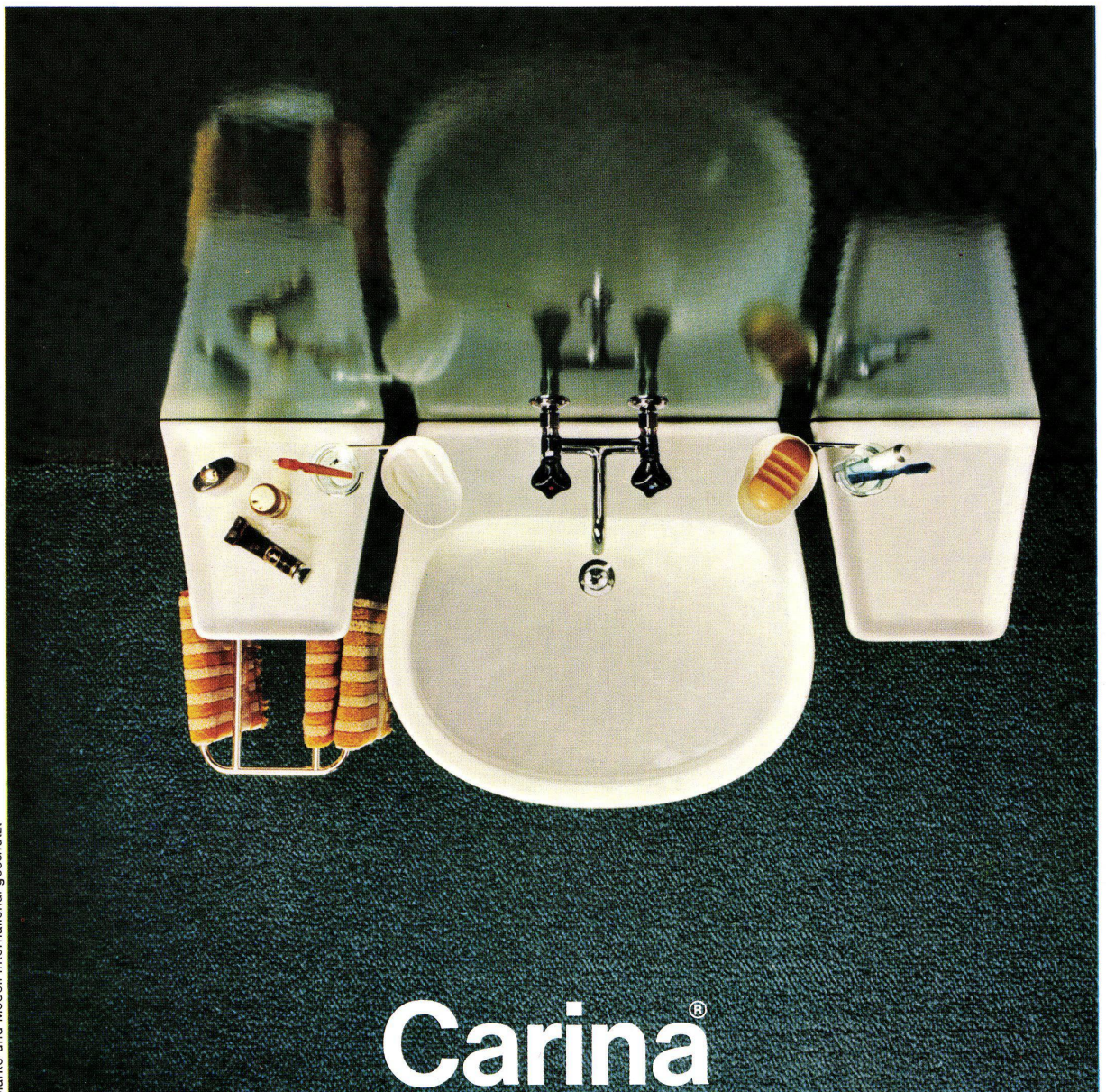
der ausziehbare Handtuchhalter und die direkt am Waschtisch montierten Glas- und Seifenhalter.

### schön

jedes einzelne Element und damit das ganze CARINA Waschtisch-System.

Sabez  
Sanitär-Bedarf AG Zürich  
Spezialisten für Küchenbau  
und Sanitärbedarf  
Büro und Ausstellung:  
Kreuzstrasse 54, 8008 Zürich  
Telefon 051/47 35 10

® Marke und Modell international geschützt



# Carina®

ein System, das den Vorzug verdient



## Hygienisch und gleichzeitig schön

### **schön**

ist der CARINA Waschtisch auch von der Seite. Die grosszügigen Rundungen erleichtern das Sauberhalten.

### **schön**

die Einheit von Glashalter, Seifenhalter, Handtuchhalter und Waschtischkörper.

### **schön**

der PRONTO Siphon, der jederzeit ohne Spezialwerkzeug entleert werden kann.

### **hygienisch**

der CARINA-SOLSANA Direktablauf. Er gestattet problemloses Reinhalten von Waschtischablauf und Waschtischüberlauf.

Sabez

Sanitär-Bedarf AG Zürich  
Spezialisten für Küchenbau  
und Sanitärbedarf

Büro und Ausstellung:  
Kreuzstrasse 54, 8008 Zürich  
Telefon 051/47 35 10



# Carina<sup>®</sup>

ein System, das den Vorzug verdient

® Marke und Modell international geschützt



# Ein Oertli-Brenner ist so gut



## wie der Service, der dahinter steht.

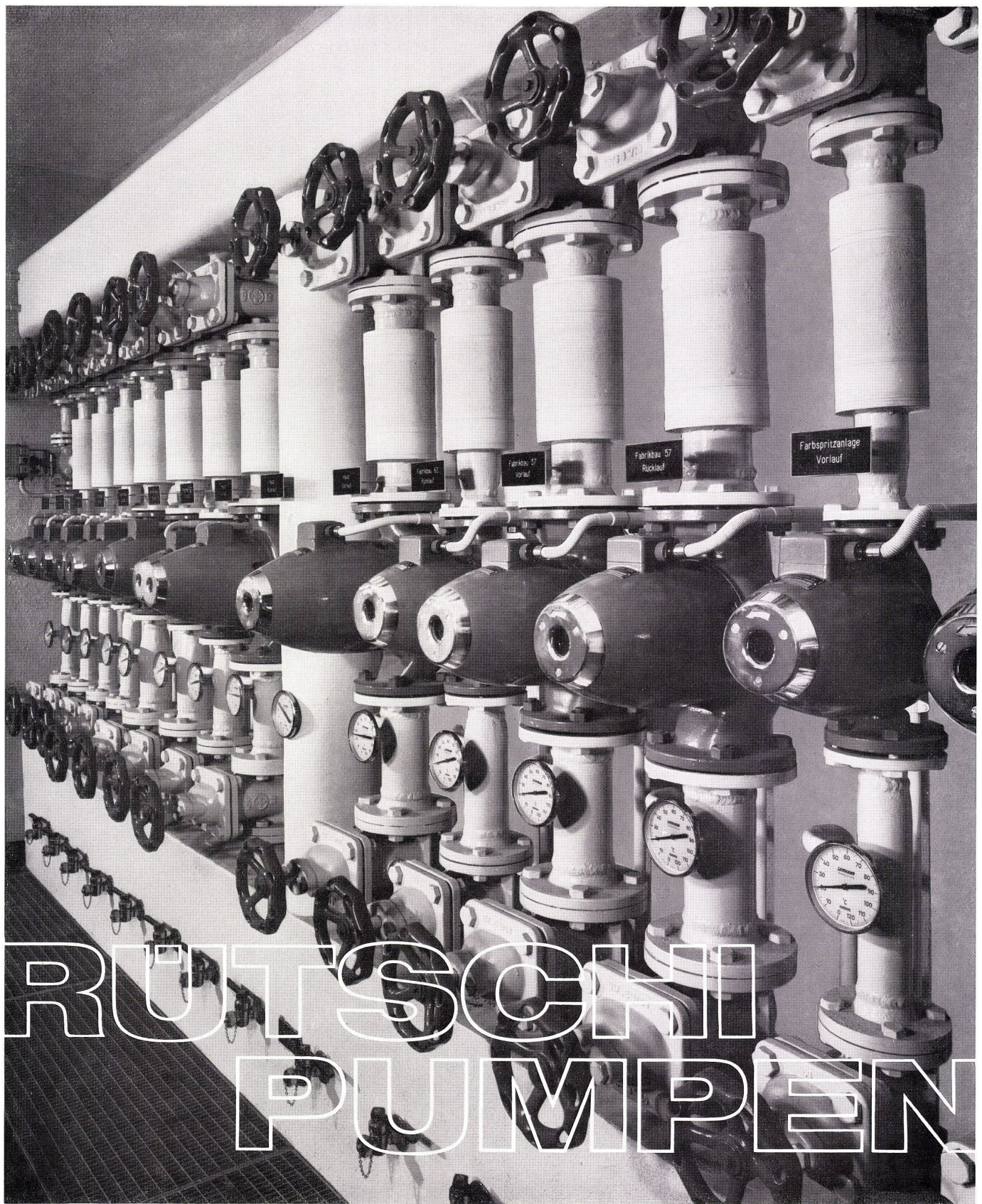
Was läuft, braucht Pflege. Maschinen, Autos und Oelbrenner. Deshalb werden alle Oertli-Brenner durch eine moderne Service-Organisation betreut: 71 Servicestationen mit 252 eigenen Servicestellen in der ganzen Schweiz.

Jeder Oertli-Servicemonteur ist ein ausgebildeter Fachmann. Er sorgt für die Betriebssicherheit und Wirtschaftlichkeit Ihres Brenners. Sein Service-Wagen ist ein fahrendes Ersatzteillager und jederzeit einsatzbereit. Wenn Sie ihn brauchen, ist er rasch zur Stelle. Auch in der Nacht und an Sonn- und Feiertagen. So weit geht der Oertli-Service. Deshalb sehen Sie so viele Oertli-Autos in der Schweiz.

### **OERTLI**

Ing. W. Oertli AG, Brenner für Oel und Gas  
8600 Dübendorf, Telefon 051-85 05 11  
Zweibüros in Bern, Basel, Winterthur, Chur,  
St. Gallen, Lausanne, Lugano





So präsentiert sich eine Batterie Perfecta Umwälzpumpen für Zentralheizungen. Jede Pumpe ist einem Heizungsstrang zugeordnet. Die Steuerung erfolgt durch Aussenthermostaten. Dadurch wird eine rationelle Heizung mit wesentlichen Brennstoffeinsparungen ermöglicht. Als bekannt betriebssichere Pumpe wählen Fachleute mit Vorliebe die Perfecta. Nicht umsonst ist sie die in der Welt am weitesten verbreitete stopfbüchsenlose Umwälzpumpe. Langlebig und vollkommen wartungsfrei gereicht sie jeder Zentralheizung zur Zierde.

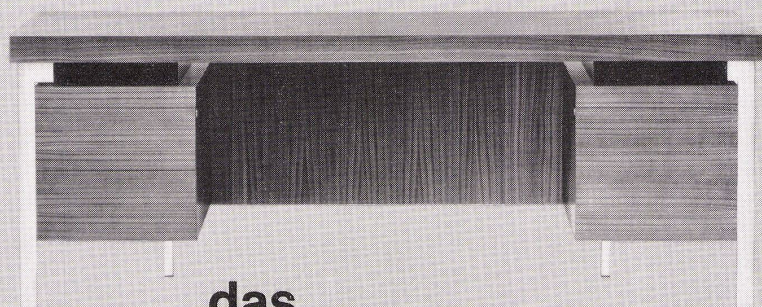
**RÜTSCHI**  
**PUMPEN**



K. Rüttschi AG Pumpenbau Brugg 5200 Telephon (056) 4104 55



# futura



## das umfassende Büromöbelprogramm

Hersteller der Büromöbel:

**Aebi & Cie**  
Möbelfabrik  
4950 Huttwil (Bern) Schweiz

Hersteller der Sitzmöbel:

**Girsberger AG**  
Stuhl- und Tischfabrik  
3357 Bützberg (Bern) Schweiz

Verlangen Sie  
den neuen futura-Gesamtkatalog

Lieferung  
nur durch offizielle futura-Vertretungen

5000 Aarau	Otto Mathys AG	1700 Fribourg	Georges Bise SA	4600 Olten	Otto Mathys AG
5400 Baden	Otto Mathys AG	1200 Genève	R. Furrer Fils SA	1950 Sion	A. Gertschen Fils SA
4000 Basel	Guhl und Scheibler AG		MB Meubles de bureau,	4500 Solothurn	Rud. Baumgartner
	Alfred Maerki AG		J.-L. Bavaud		Büromaschinen AG
	J. F. Pfeiffer AG		M. Trosselli et ses Fils SA		Jos. Menth
6500 Bellinzona	Gianni Casagrande SA	2540 Grenchen	Büromaschinen AG	9000 St. Gallen	O. Rutishauser & Co.
3000 Bern	Eugen Keller & Co. AG	4900 Langenthal	Oswald Meier & Cie.	3600 Thun	W. Krebs & Co.
2500 Biel	Walter Richard	1000 Lausanne	Ch. Gavillet SA	8400 Winterthur	Büro-Meier AG
4127 Birsfelden	Guhl und Scheibler AG		M. Trosselli et ses Fils SA		W. H. Schoch & Co.
3900 Brig	A. Gertschen's Söhne AG	6900 Lugano	Gianni Casagrande SA	4800 Zofingen	Otto Mathys AG
3400 Burgdorf	Max Jäggi & Co.	6000 Luzern	Albert Linsi	6300 Zug	AG für Büroeinrichtung
2300 La Chaux-de-Fonds	Claude Jeannot	1920 Martigny	A. Gertschen Fils SA	8000 Zürich	Büro-Meier
7000 Chur	J. F. Pfeiffer AG	2740 Moutier	Meubles Hadorn		Rud. Furrer Söhne AG
		2000 Neuchâtel	R.-A. Bolomey		J. F. Pfeiffer AG
			Philippe Ramseyer		





POTTERY BY ULLA PROCOPE AND ANNIKKI HOVISAARI OF ARABIA, HELSINKI

## SCANDINAVIAN MODERN is Finnish pottery, and the art of worldwide airline service

The Scandinavians excel at applying art in everyday life. Arabia pottery is one example. SAS service is another. For wherever SAS jets fly, to 39 countries on 5 continents, the Scandinavian art of making you comfortable goes. That includes SAS cuisine – continental with added Scandinavian delicacies. The celebrated SAS "extra touch of service". And the pleasant feeling that comes from flying in the care of veteran Scandinavian pilots. It all adds up to a design for travel that is unusually appealing. Try it soon. (Try SAS cargo service, too. Unusually efficient.)



FLY SCANDINAVIAN MODERN — WORLDWIDE



**SAS**

SCANDINAVIAN AIRLINES

Photo by C. A. Peterson on Kodak Ektachrome film



Wo  
Qualität  
verlangt wird...

Emil Schenker AG  
Storenfabrik  
5012 Schönenwerd SO  
Telephon 064 - 41 20 31

Wo Storen beansprucht werden und wo beste Qualität verlangt wird, werden Schenker-Storen eingesetzt. Es lohnt sich, die Vorteile, die Sie bei den Schenker-Lamellen-Raffstoren REFLEX finden, zu studieren. Bei Hand- und Motorantrieb stellen sich manche Probleme, die sorgfältig geprüft sein wollen.

Schenker hat als Pionier im Storenbau die besten Erfahrungen gesammelt. Auch in Spezialfällen sind wir gerne bereit, für Ihren Bau die besten Lösungen zu suchen. Unsere Fachleute stehen Ihnen für die Projektierung zur Verfügung. Filialen in Basel, Bern, Genf, Lausanne, Lugano, Luzern, Neuenburg, St. Gallen, Solothurn, Winterthur und Zürich.

***Schenker***Storen



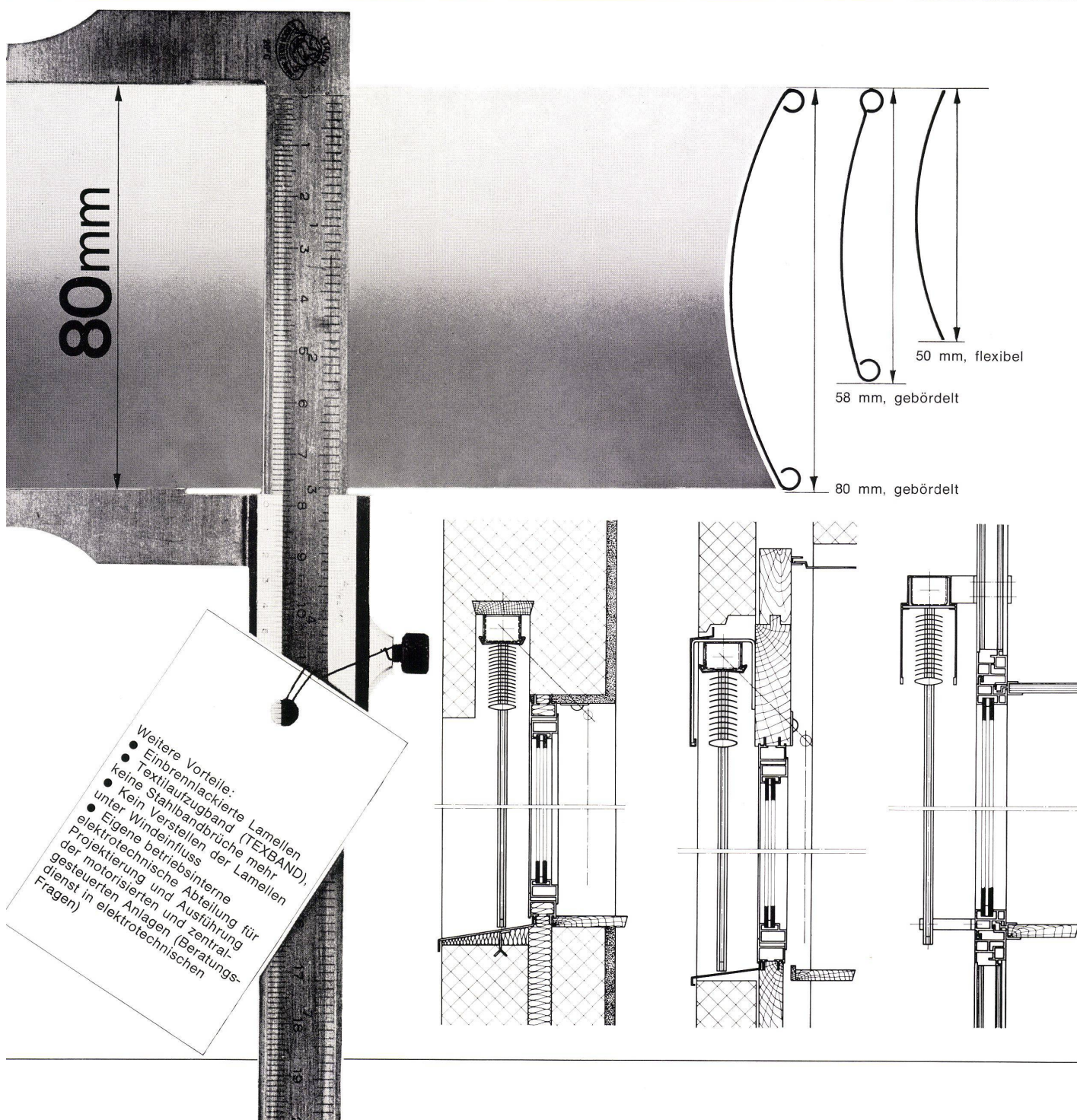


**Schenker**Storen

Schenker-Lamellen-Raffstoren REFLEX können auf der Aussen- oder auf der Innenseite der Fenster montiert werden. Die beste Hitzeabschirmung wird durch die Aussenmontage erreicht. Um den Raffstoren noch eine grössere Stabilität zu verleihen, fabrizieren wir Storen mit verstärkten gebördelten Lamellen.

Als Neuheit liefern wir Raffstoren-anlagen mit extrabreiten Lamellen (80 mm). Vorteile: bessere Sicht vom Raum nach aussen, ruhigere Gliederung der Fassaden. Unsere Breitlamellen können so stark geschlossen werden, dass eine unerwünschte Sicht von aussen in die beleuchteten Räume ausgeschlossen ist (wichtig bei Spitälern und Parterreräumen).

Emil Schenker AG  
Storenfabrik  
5012 Schönenwerd SO  
Telephon 064 - 41 20 31





**Warum verwendet der Schreiner  
mit Vorliebe Jagospan?**

Ob Grossindustrie oder Kleinbetrieb — überall schätzt der Schreiner die hervorragenden Eigenschaften von Jagospan: Helle, feinspanige Deckschicht, porenarme Oberfläche, günstiges Format, gutes Stehvermögen, maximale Kantenfestigkeit, dicken-genauer, gleichmässiger Schliff. Und

gerade darum weiss er als Fachmann mit grosser Erfahrung auch, wie gut sich Jagospan verarbeiten lässt. Jagospan, die ideale Schweizer Spanplatte für den Anspruchsvollen, Jagospan — auch Ihre Spanplatte!

# Schreiner



## Jagospan



**Jago-Werke  
Jacques Goldinger AG**

Tischler- und Spanplattenfabrik  
8272 Ermatingen TG  
Tel. 072 61213

Bezug durch den Fachhandel





# SILENT GLISS-Vorhangschienen schon in die Planung miteinbeziehen

Vorhangeinrichtungen ein Detail? Gewiss — aber ein wichtiges! Ihnen und der Bauherrschaft bringt es nur Vorteile, wenn Sie die Wahl und Montage der Vorhangeinrichtungen nicht dem Zufall überlassen. Das SILENT GLISS-Vorhangschienensystem birgt so viele Möglichkeiten, dass bauseits schon nach der zweckmässigsten, ansprechendsten und besten Lösung getrachtet werden sollte. Unterbreiten Sie uns bereits im Planungsstadium der Bauvorhaben Ihre Wünsche und Probleme. Wir beraten Sie unverbindlich mit modernen, durchdachten und bewährten Vorschlägen.

Mit geräuschlosen SILENT GLISS-Vorhangeinrichtungen erhalten Sie wertbeständige Installationen, die immer wieder Freude bereiten. Profitieren auch Sie, wie viele namhafte Architekten und Innenarchitekten von unserer jahrelangen Erfahrung in der Herstellung und Anwendung moderner, geräuschloser Vorhangeinrichtungen.

Verlangen Sie detaillierte Informationen, Muster, Prospekte, Referenzen



Das SILENT GLISS-System umfasst u. a.:

**Schleuderzüge**

zum Einnuten, Aufschrauben und Einputzen.

**Freitragende Vorhanggarnituren**

**Schnurzüge**

zum Einnuten und Aufschrauben.

**Bühnenzüge**

NEU **Elektrozug** automatisch





## Metallfassaden

KELLPAX-Metallfassaden finden überall dort Anwendung, wo in Bezug auf Ästhetik und Dauerhaftigkeit hohe Ansprüche gestellt werden.

Die neuzeitlichen, unterhaltsfreien KELLPAX-Panels oder die erprobten KELLPAX-Fassadenverkleidungsplatten garantieren eine schnelle, einwandfreie Montage.

KELLPAX-Panels und KELLPAX-Fassadenverkleidungsplatten sind:

- dauerhaft und wartungsfrei
- wetterfest (auch stirnseitig)
- und absolut plan
- widerstandsfähig gegen Beanspruchung des Gefüges und frei von Dehn- und Schwindgeräuschen
- biegestark und übernehmen jegliche Beanspruchung durch Windlasten.

KELLPAX-Panels und KELLPAX-Fassadenverkleidungsplatten sind in allen verarbeitbaren Grössen sowie in folgenden Materialien erhältlich:

Aluminium: mattiert und eloxiert, industrieeloxiert, geschliffen und gefärbt, emailliert und einbrennlackiert usw.



KELLPAX wird auch in Deutschland hergestellt durch:  
Keller & Co. GmbH, 6707 Schifferstadt (Pfalz)

Für Auskünfte betreffend Anwendungs- und Konstruktionsprobleme steht Ihnen der kostenlose KELLPAX-Beratungsdienst zur Verfügung.

KELLPAX-Metallfassaden ein Produkt der

**Keller+CoAG Klingnau** 056 5 11 77





Der Spiegel des Hauses...

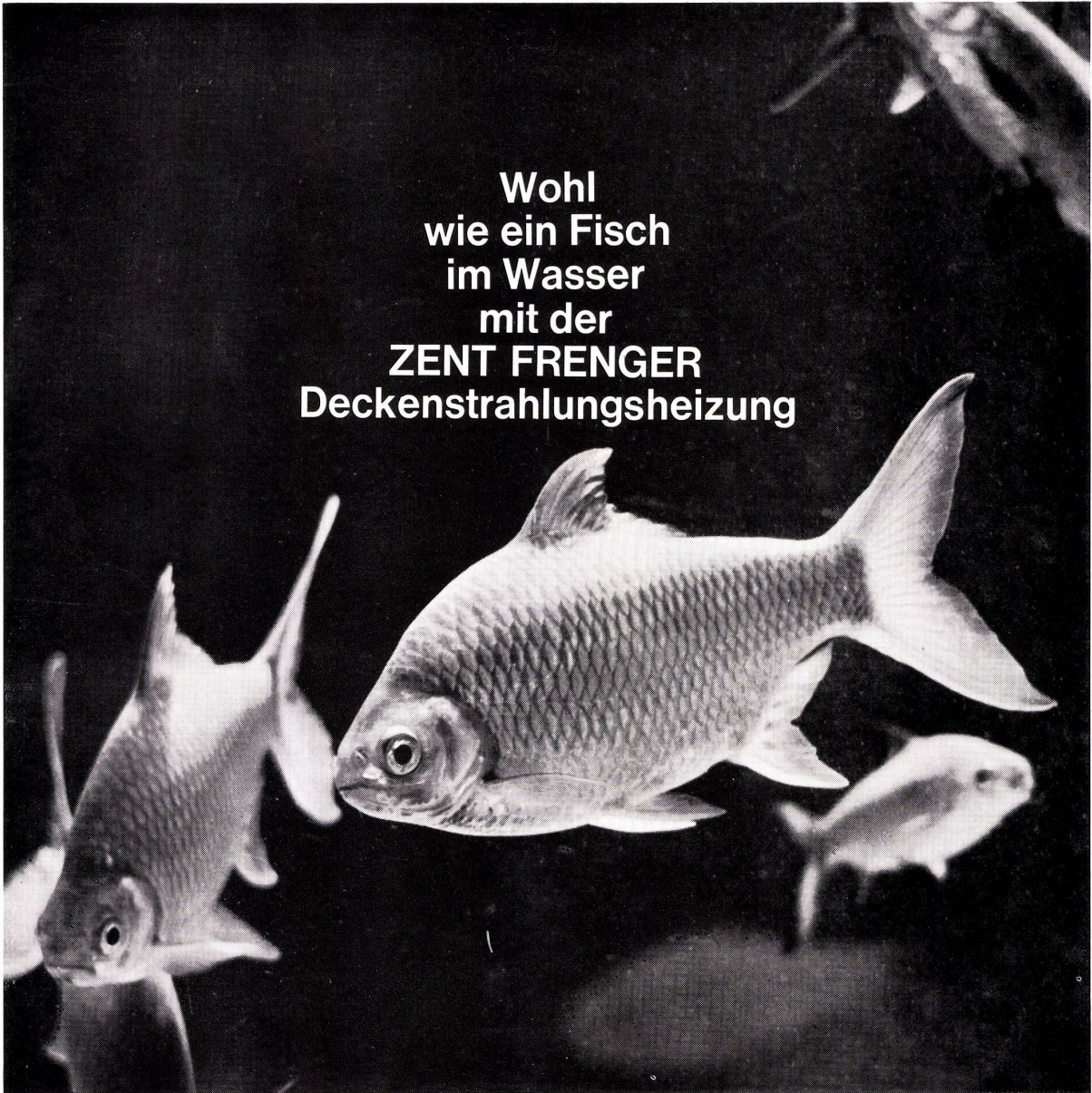
die gepflegte Toilette.  
 Bodenfreiheit erleichtert die Reinigung,  
 darum schmückt geplante Sauberkeit dieses Badezimmer.  
 Das Wandklosett «PISA» und das Wandbidet «OSTA»,  
 eine Neuentwicklung von Laufen.  
 Klar in der Form, einfach zu montieren, platzsparend.  
 Eine interessante Offerte für den anspruchsvollen Bauherrn.  
 Lieferung über den Sanitär-Grosshandel.

# Laufen

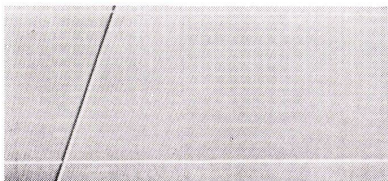
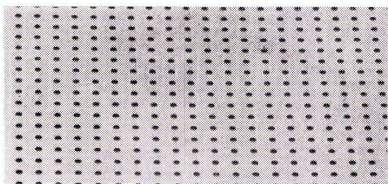
AG für Keramische Industrie Laufen 4242 Laufen



# Wohl wie ein Fisch im Wasser mit der ZENT FRENGER Deckenstrahlungsheizung



Wohlige Wärme durchflutet gleichmässig den Raum. Dosierte Wärme- strahlung — gleichmässige Wärme- verteilung durch die ZENT FRENGER



Deckenstrahlungsheizung — so fühlt man sich wohl! Aber nur eine gute Strahlungsheizung vermittelt dieses Wohlbehagen. Leicht treten sonst Kopfschmerzen und andere Beschwerden auf.

Die ZENT FRENGER Deckenstrahlungsheizung hat folgende Vorteile:

1. Schnell aufgeheizt und schnell regulierbar.
2. Wie in der Praxis bewiesen, lassen sich aufgrund ihrer Anpassungsfähigkeit die Betriebskosten um ca. 15% senken.
3. Heizen, lüften, kühlen, das kann die ZENT FRENGER Decke, sie lässt sich aber auch zur Komfortklima-Anlage ausbauen — zum FRENGAIR-System.

4. Die ZENT FRENGER Strahlungs- heizung ist auch eine vollwertige Schallschluckdecke.

5. Keine sichtbaren Heizkörper ver- hindern die freie Gestaltung des Raumes.

Deshalb lohnt es sich, die ZENT FRENGER Deckenstrahlungsheizung näher kennen zu lernen. Eine aus- führliche Dokumentation liegt für Sie bereit.

Die ZENT FRENGER Deckenstrah- lungsheizung ist übrigens ein Welt- patent. Sie wird in mehr als 20 Ländern hergestellt und verkauft. Eine aus- führliche Referenzliste steht zur Verfügung.

ZENT AG BERN,  
3072 Ostermundigen



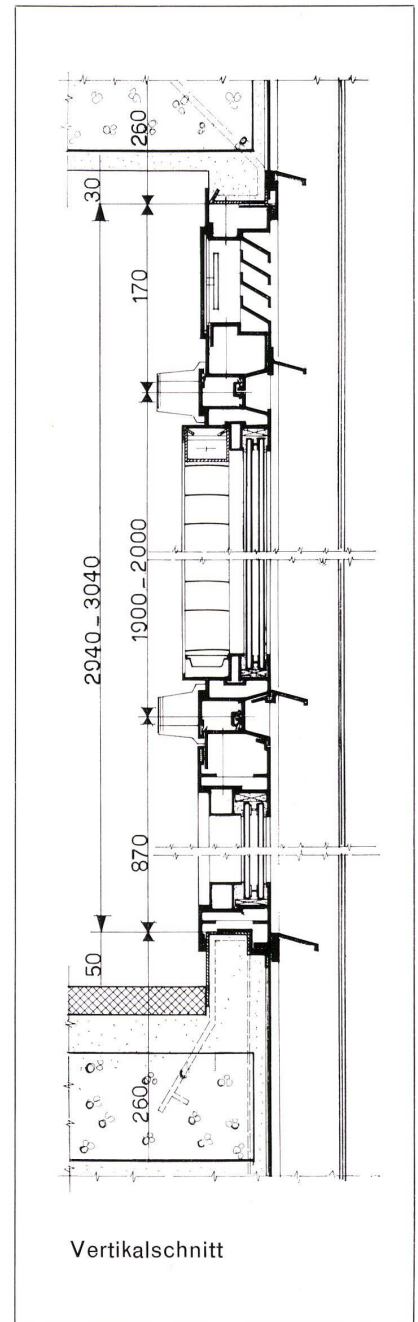




# CURTISA-ALUMINIUM-FASSADEN

Milano – Verwaltungsgebäude DE ANGELI FRUA

Projekt: Ingenieurbüro G. Casalis – P. G. Bosisio – U. Busca – G. Ronchi  
Architektenbüro P. Lingeri



**Curtisa-Fassaden in allen Erdteilen**

# CURTISA

**Bologna (Italia)**

**Bologna**  
**Milano**  
**Roma**

Via C. Ranzani 16, Telephon 233-855, Telex 51007

Via G. Fara 4, Telephon 65 35 34/5, Telex 31211

Via S. Francesco di Sales 1A, Telephon 656 8841/2, Telex 61072



# Mit Isolierverglasung **POLYGLASS** bieten Sie mehr Komfort!



Dank guten thermischen und akustischen Isoliereigenschaften  
ermöglicht das **Isolierglas POLYGLASS**,  
die Anwendung grösserer Glasflächen und wurde so  
zu einem wesentlichen Bestandteil des modernen Wohnens.



## **POLYGLASS**

### **ISOLIERGLAS**



Verkauf durch den Glashandel.

Generalvertretung für die Schweiz : **O. CHARDONNENS A.G.** - Genferstrasse, 21 - 8027 ZÜRICH - Tel. 051/25.50.46

**GLACERIES DE SAINT-ROCH** sa  
**DIVISION AUVELAIS** (ex "Les Glaceries de la Sambre") Auvelais - Belgien



## Erleben Sie den Herzschlag der Welt

Fernweh ist eine Sehnsucht unserer Zeit. Die Lust, die Welt zu erfahren. Der Reiz, dem Ungewöhnlichen zu begegnen. Das Ferienerlebnis einer beglückenden neuen Welt. Sammelstücke und Erinnerungen aus fremden Ländern schmücken unser Zuhause. Wir lieben Formen und Farben, Rhythmen und Temperamente echter Volkskunst diesseits und jenseits der Meere. Den ganzen Zauber solchen Erlebens erschließt jetzt eine einzigartige Tapeten-Kollektion: Salubra STYLE FOLKLORE.

Salubra STYLE FOLKLORE ist ohnegleichen. Eine Kollektion mit Dessins und Kolorits zeitlos gültiger Volkskunst aus 22 Ländern und Gebieten der Erde. Voller Ideen und Anregungen für Architekten, Raumgestalter und Freunde moderner, exquisiter Wohnkultur. Auch Salubra STYLE FOLKLORE ist — wie alle Salubra-Tapeten — pflegeleicht. Also garantiert lichteht, garantiert waschbar und besonders strapazierfähig. Salubra-Tapeten sind ideale Tapeten: schön · wertvoll · praktisch.

# salubra STYLE FOLKLORE

eine Tapeten-Kollektion ohnegleichen



**salubra**  
LUX

**salubra**  
LUX & design

**salubra**  
DUR

**salubra**  
PLUS

**salubra**  
DECOR

**salubra**  
TEKKO



# Kilcher-Lager\*

In dieser randlosen Schale an der N1 werden die elastischen Auflager **System Kilcher** hergestellt:

Für Bewegungen bis  $\pm 3$  mm **Neoprene-Schublager**

Für Bewegungen ab  $\pm 2$  mm **Teflon-Gleitlager**

## Kilcher-Lager ermöglichen:

- Reduktion der Rißgefahr an Bauten
- Horizontalbewegung der Betonplatte infolge Schwund
- Horizontalbewegung infolge von Temperaturschwankungen
- Auflagerverdrehung infolge Durchbiegung der Betonplatte
- Zentrieren der Auflagerkraft auf der Tragwand

Einfachstes Verlegen auf die ganze Auflagerfläche in einem Arbeitsgang.

Kilcher-Lager sind wartungsfrei.

Verlangen Sie bitte die graphischen Tabellen mit Angaben über Einfederung und Schubwiderstand.

\* In- und ausländische Patente



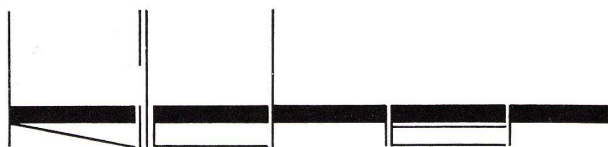
## Fanaprene- und Fanalon - Dachbeläge

auf der Basis von Neoprene und Hypalon (synth. Kautschuk von Du Pont de Nemours) sind formunabhängig, fugenlos, flammwidrig, wetter-, temperatur-, chemikalien- und alterungsbeständig. Blechanschlüsse erübrigen sich, da der Belag auf der ganzen Dachfläche fest haftet.

FANAPRENE für Betonflachdächer

FANALON für vorgespannte Betonflächen

Verlangen Sie Unterlagen



F. Kilcher, Bausolationen AG, 4565 Rechterswil, Steinackerweg,  
Telephon 065 4 56 45

Ingenieur: H. Isler, Burgdorf  
Architekt: P. Wirz, Solothurn



Beim Aufräumen  
helf ich  
meiner Mutter gerne —  
denn wir haben einen  
Hoval-Kessel.

Der Hoval-Kessel hat zwei getrennte Brennkammern. Eine für Oelfeuerung, genau der Oelflamme angepasst, zylindrisch und ohne lose Schamotte-Einbauten.

Die zweite Brennkammer mit einer grossen Einfülltüre ist für feste Brennstoffe. Jederzeit können dort Kartonschachteln, brennbare Abfälle oder Koks bequem und einfach verbrannt werden. Ohne irgendwelche Umstellung, ohne Beeinträchtigung der Oelfeuerung.

Diese Bequemlichkeit bedeutet auch Sicherheit. Zum Beispiel wenn der Oeltank unbemerkt leer wird, bei einer Brennerstörung oder in Mangelzeiten.

Der Hoval-Kessel heizt Ihr Haus und liefert das ganze Jahr praktisch unbeschränkt Warmwasser. Und das bei aller Sparsamkeit.

Hoval-Kessel gibt es für Ein- und Mehrfamilienhäuser, Hotels, Schulen oder zur Modernisierung bestehender Häuser. Dürfen wir Ihnen weitere Unterlagen zustellen?

Hoval Herzog AG, Feldmeilen  
Basel, Bern, Lausanne, Lugano  
Verkauf und Service auch in  
Deutschland (Krupp-Kessel)  
Oesterreich, Benelux,  
England, Frankreich, Italien

# Hoval



Besuchen Sie uns an der Muba, Halle 6, Stand 1315





# Vental®

Allwetter Breitlamellenstoren  
80 mm

Neu und doch schon bewährt!  
Weil hinter unserer Neu-  
konstruktion viele Jahre  
Erfahrung im Bau  
von Lamellenstoren stehen.  
Darum die Idee mit den  
80 mm breiten, gebördelten,  
thermolackierten, so starken  
und wetterfesten Lamellen.  
Darum kein kostspieliger  
Unterhalt, weil nur  
das allerbeste Material  
(langlebiges Leichtmetall)  
verwendet wird.  
Darum kein Klappern im Wind,  
weil die Lamellenführungen  
wirksame Dämpfungsprofile  
aufweisen.  
Darum Vental® Allwetter  
Breitlamellenstoren 80 mm.

## Baumann



Baumann+Co. 8810 Horgen 051-82 40 57

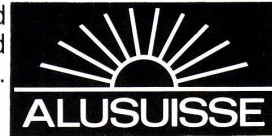
Verkaufs- und Montagestellen in Zürich, Luzern, Chur, St. Gallen, Basel, Bern, Olten, Lausanne, Genf, Lugano.



# ALUSUISSE Aluminium

## Aluminium-Fenster auch im Wohnbau

Unmöglich, wenn man hier schon nach einigen Jahren an die Aussenrenovation der Fenster denken müsste. Deshalb Aluminium. Solche Fenster sind ohne Anstrich unbeschränkt wetterbeständig und darum auf die Dauer am billigsten.



57

Schweizerische Aluminium AG Verkaufsabteilung 8048 Zürich Telefon 051/54 80 80

