

Zeitschrift: Bauen + Wohnen = Construction + habitation = Building + home : internationale Zeitschrift

Herausgeber: Bauen + Wohnen

Band: 20 (1966)

Heft: 11: Industrielles Bauen, Vorfabrikation, Montagebau = Construction industrielle, fabrication d'éléments préfabriqués, montage = Industrialized construction, prefabrication assembly construction

Werbung

Nutzungsbedingungen

Die ETH-Bibliothek ist die Anbieterin der digitalisierten Zeitschriften auf E-Periodica. Sie besitzt keine Urheberrechte an den Zeitschriften und ist nicht verantwortlich für deren Inhalte. Die Rechte liegen in der Regel bei den Herausgebern beziehungsweise den externen Rechteinhabern. Das Veröffentlichen von Bildern in Print- und Online-Publikationen sowie auf Social Media-Kanälen oder Webseiten ist nur mit vorheriger Genehmigung der Rechteinhaber erlaubt. [Mehr erfahren](#)

Conditions d'utilisation

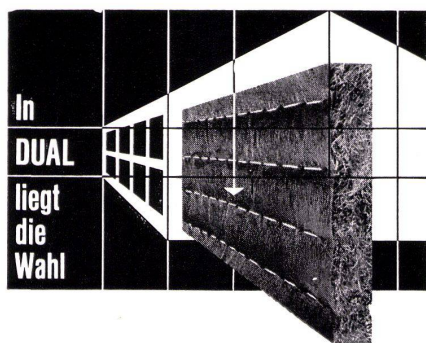
L'ETH Library est le fournisseur des revues numérisées. Elle ne détient aucun droit d'auteur sur les revues et n'est pas responsable de leur contenu. En règle générale, les droits sont détenus par les éditeurs ou les détenteurs de droits externes. La reproduction d'images dans des publications imprimées ou en ligne ainsi que sur des canaux de médias sociaux ou des sites web n'est autorisée qu'avec l'accord préalable des détenteurs des droits. [En savoir plus](#)

Terms of use

The ETH Library is the provider of the digitised journals. It does not own any copyrights to the journals and is not responsible for their content. The rights usually lie with the publishers or the external rights holders. Publishing images in print and online publications, as well as on social media channels or websites, is only permitted with the prior consent of the rights holders. [Find out more](#)

Download PDF: 11.01.2026

ETH-Bibliothek Zürich, E-Periodica, <https://www.e-periodica.ch>



DUAL

KOKOSMATTEN

der Schutz gegen Kälte, Wärme und Schall



TEXTILWERK E. KISTLER-ZINGG/REICHENBURG SZ

Telephon 055/772 62

Erfreulich und notwendig ist es auch, daß der Wettbewerb immer wieder jungen und fachlich tüchtigen Architekten Gelegenheit gibt, sich durchzusetzen und zu bewähren. Für die Durchführung von architektonischen Wettbewerben haben der Schweizerische Ingenieur- und Architekten-Verein (SIA) und der Bund Schweizer Architekten (BSA) gemeinsam Grundsätze (SIA-Norm 152) aufgestellt. Darin werden die zwischen Veranstalter und Bewerber für den Wettbewerb gültigen Rechte und Pflichten sowie die für die Durchführung maßgeblichen Bestimmungen festgehalten.

In unserer Zeit haben jedoch die Bautechnik und auch Wirtschafts- und betriebliche Organisationsfor-

men teilweise zu neuen Voraussetzungen für die Ausschreibung von Wettbewerben geführt. Im Siedlungs- und Wohnungsbau sowie auch im Schulhausbau stellen sich heute dringende Fragen für die Verwirklichung der immensen Bauaufgaben. Mangel an Land, an Zeit und vor allem an Geld sind an der Tagesordnung.

Das Wettbewerbswesen muß sich dieser Entwicklung anpassen. Es soll vermehrt dem Umstand Rechnung getragen werden, daß die spezifische Leistung des Architekten nicht nur im Künstlerischen, sondern auch im Technischen und Ökonomischen liegt. Denn der Architekt als unabhängiger Treuhänder soll ja vor allem auch bei der Ausführung

der beste und geeignetste Berater des Bauherrn sein. Eine Arbeitsgruppe befaßt sich zur Zeit mit dem Studium des gesamten Fragenkomplexes. Sie hat ihre ersten allgemeinen Untersuchungen bereits abgeschlossen und arbeitet nun an konkreten Vorschlägen für den Siedlungs- und Wohnungsbau sowie auch für den Schulhausbau.

Die ganze Aktion wird jedoch nicht nur von Architekten vorbereitet und durchgeführt werden. In einer engen und offenen Zusammenarbeit zwischen Veranstaltern, Bauherren und Architekten soll eine vernünftige, den heutigen und kommenden Bedürfnissen entsprechende Lösung als Grundlage für ein gesundes und auch in Zukunft nutzbringendes

Weiterbestehen des Architekturwettbewerbes gefunden werden.

Die Zentralvorstände:
Bund Schweizer Architekten
Schweizerischer Ingenieur- und Architektenverein

Liste der Photographen

Peter Günert, Zürich
F. Maurer, Zürich
Photo-Moser, Kornwestheim
Gottfried Planck, Stuttgart-Botnang
Friedrich Zieker, Korntal-Stuttgart

Satz und Druck
Huber & Co. AG, Frauenfeld

KEHRER K METALLBAU

Lettenweg 46

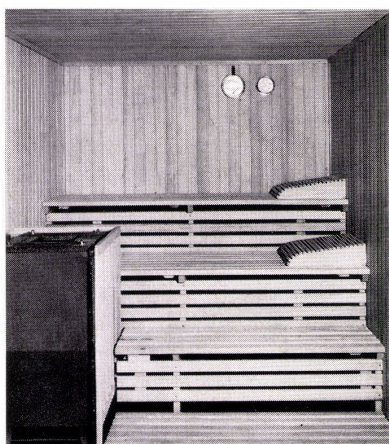
4123 Allschwil

Tel. (061) 384380

Lieferung der Brief-/Milchkästen für die Wohnsiedlung Grüzefeld, Winterthur

Eine KLAFS SAUNA*

in jedes
moderne Haus



Unsere KLAFS-Sauna-Anlagen mit Elektro-KERAMIK-Saunaöfen können mit beliebigen Kabinen-Abmessungen geliefert und jedem Raum angepaßt werden. Außerdem fertigen wir mehrere Standard-Modelle für 2 bis 6 Personen. Weit über 1500 Referenzen! Bedienen Sie sich unserer langjährigen Erfahrung, sie ist Ihr Vorteil. Fordern Sie unverbindlich Unterlagen und unsere kostenlose Beratung an.

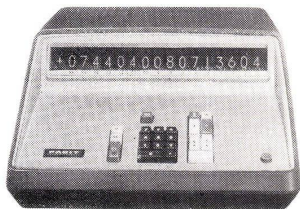
ING. ERICH KLAFS VDI

Med.-Technik - Saunabau KG
717 Schwäbisch Hall
Am Markt 2
Telephon 6719
West Germany

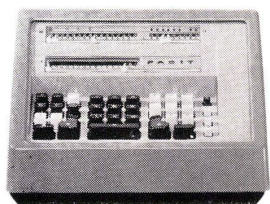


* mit Elektro-Keramik-Saunaöfen

Wie rechnen SIE am wirtschaftlichsten?



elektronisch?



super-automatisch?



druckend?

Nicht der Preis allein entscheidet über das einzusetzende Rechensystem, sondern vielmehr die genaue Beantwortung der Fragen:

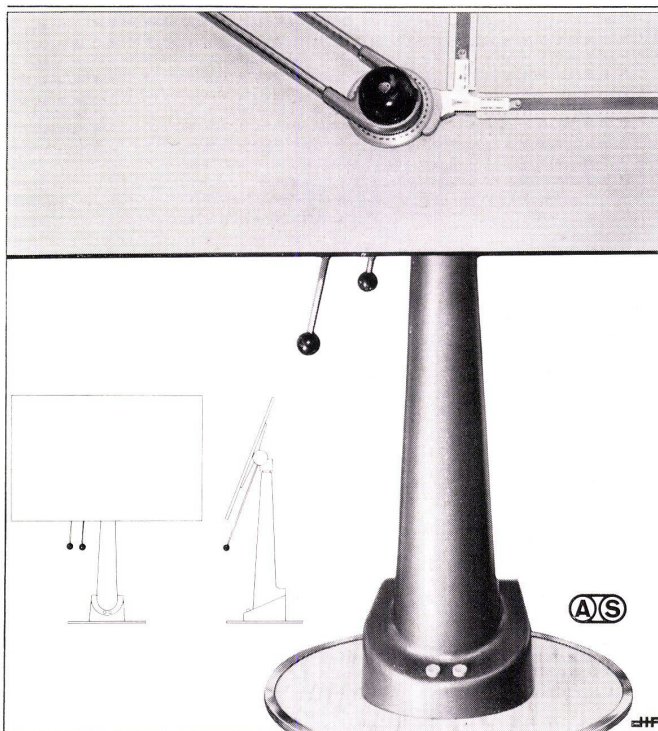
- * Wer rechnet mit der Maschine?
- * Wie oft wird täglich gerechnet?
- * Wo wird die Maschine eingesetzt?
- * Welche Rechenaufgaben sind zu lösen?

Erst wenn über diese Punkte völlige Klarheit herrscht, kann für das eine oder andere System entschieden werden.

Uns fällt es leicht, Sie über die Frage «wie rechnen SIE am wirtschaftlichsten?» wirklich objektiv zu beraten. Weil wir in unserem Programm alle Systeme führen — von der modernen Handrechenmaschine bis zum blitzschnellen Elektronenrechner!

Unsere Rechenberater stehen mit Rat und Probemaschinen gerne zu Ihrer Verfügung. Bitte schreiben oder telefonieren Sie uns!

Facit-Vertrieb AG, 8021 Zürich, Löwenstrasse 11
Telefon 051/27 58 14
Filialen in Basel, Bern, Genf, Lausanne und St. Gallen



Zeichenständer

mit hydraulischer Höhenverstellung
— raumsparend — formschön —
bequem — mit automatischem
Gewichtsausgleich für jede
Zeichenmaschine — Reissbrett
360° drehbar — dazu die bewährte
JENNY-Zeichenmaschine.

Verlangen Sie unverbindlich
Prospekte und Unterlagen.

OZALID AG ZÜRICH

Telefon 051 / 32 74 42
Seefeldstrasse 94, 8034 Zürich