

Zeitschrift: Bauen + Wohnen = Construction + habitation = Building + home : internationale Zeitschrift

Herausgeber: Bauen + Wohnen

Band: 20 (1966)

Heft: 10: Wohnraum für alte Menschen = Habitat pour vieillards = A place to live for the aged

Artikel: Altersheim Humanitas, Riehen bei Basel = Home pour vieillards Humanitas, Riehen près Bâle = Humanitas home for the aged, Riehen near Basel

Autor: Zietzschmann, Ernst

DOI: <https://doi.org/10.5169/seals-332614>

Nutzungsbedingungen

Die ETH-Bibliothek ist die Anbieterin der digitalisierten Zeitschriften auf E-Periodica. Sie besitzt keine Urheberrechte an den Zeitschriften und ist nicht verantwortlich für deren Inhalte. Die Rechte liegen in der Regel bei den Herausgebern beziehungsweise den externen Rechteinhabern. Das Veröffentlichen von Bildern in Print- und Online-Publikationen sowie auf Social Media-Kanälen oder Webseiten ist nur mit vorheriger Genehmigung der Rechteinhaber erlaubt. [Mehr erfahren](#)

Conditions d'utilisation

L'ETH Library est le fournisseur des revues numérisées. Elle ne détient aucun droit d'auteur sur les revues et n'est pas responsable de leur contenu. En règle générale, les droits sont détenus par les éditeurs ou les détenteurs de droits externes. La reproduction d'images dans des publications imprimées ou en ligne ainsi que sur des canaux de médias sociaux ou des sites web n'est autorisée qu'avec l'accord préalable des détenteurs des droits. [En savoir plus](#)

Terms of use

The ETH Library is the provider of the digitised journals. It does not own any copyrights to the journals and is not responsible for their content. The rights usually lie with the publishers or the external rights holders. Publishing images in print and online publications, as well as on social media channels or websites, is only permitted with the prior consent of the rights holders. [Find out more](#)

Download PDF: 16.01.2026

ETH-Bibliothek Zürich, E-Periodica, <https://www.e-periodica.ch>

Altersheim Humanitas, Riehen bei Basel

Home pour vieillards Humanitas,
Riehen près Bâle

Humanitas home for the aged, Riehen near
Basel

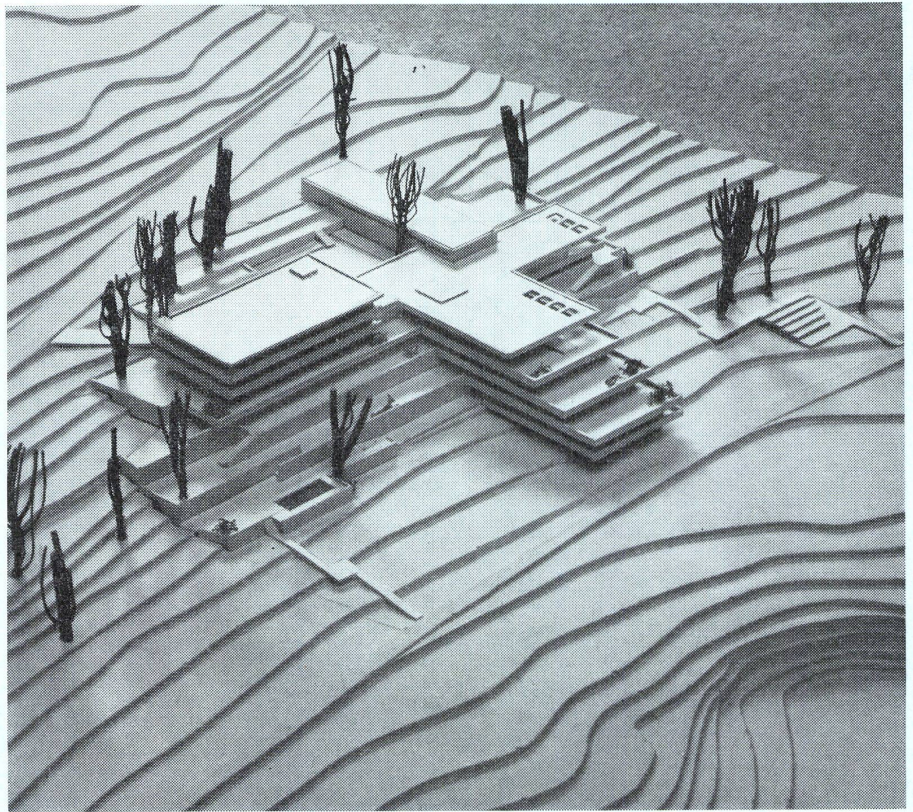
Als Resultat aus einem engeren Wettbewerb wird in der Nachbargemeinde von Basel ein privates Altersheim mit 13 Doppelzimmern für Ehepaare und 78 Einzelzimmern gebaut.

Die Zufahrt im oberen Teil der Parzelle bedingt eine Auf- und Abstaffelung der verschiedenen Stockwerke: über einem hochgelegenen Eingangsgeschoß, in dem die Verwaltung usw., Eß- und Gemeinschaftsräume mit breiten vorgelagerten Terrassen untergebracht sind, erheben sich im Westteil 2 Obergeschosse, die ursprünglich als Pflegestation vorgesehen waren, heute jedoch aus Gründen der Betriebskosten normale Pensionszimmer beherbergen. Hangabwärts sind 3 Wohngeschosse derart abgestaffelt, daß sich auf jedem Geschoßniveau ein Gartenzugang ergibt. Damit sollen den betagten Bewohnern sozusagen ebenerdige Spaziergänge im Garten ermöglicht werden.

Sämtliche Zimmer des West- und Osttraktes sind mit Balkonen versehen. Im Mitteltrakt wurde auf Einzelbalkone verzichtet; an deren Stelle tritt je eine große, teilweise überdeckte Gemeinschaftsterrasse.

Der quergestellte Personal- und Wirtschaftstrakt im Osten wurde dermaßen an den Hauptbau angefügt, daß dessen Obergeschoß je nach Bedarf dem Personal oder den Pensionären dienen kann.

Die Gliederung der Baukörper soll die Eingangspartie im Norden von der Garten- resp. Wohnzone im Süden trennen. Sie soll auch »Bezirke« schaffen, indem das Hinuntergreifen des Mitteltraktes gegen das Südende der Parzelle, eine Begrenzung der Ausblicke aus den Zimmern in intimere Raumabschnitte bewirkt. Der Überblick über das ganze »Panorama« bleibt den Gemeinschaftsräumen vorbehalten. Zie.

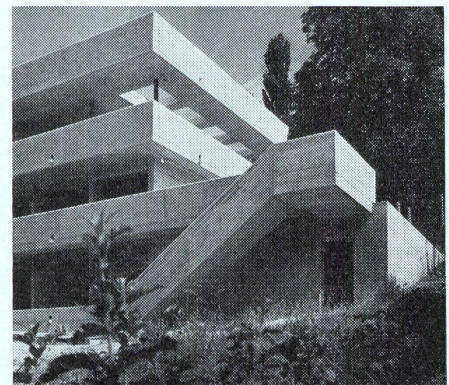
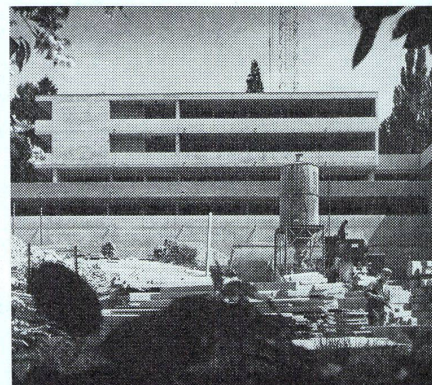


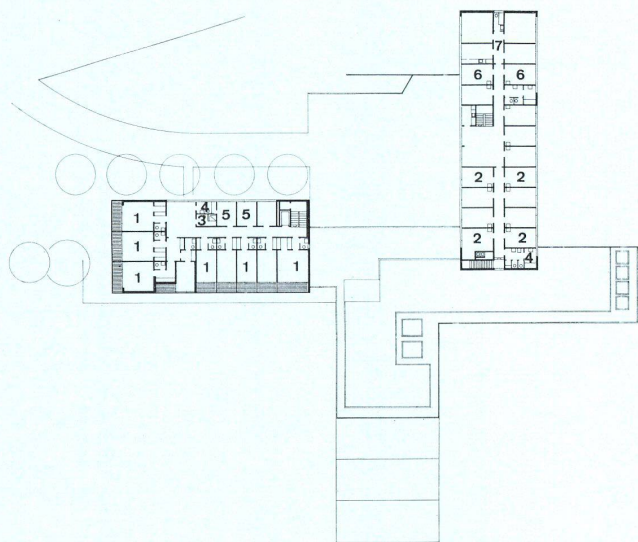
1
Modell.
Maquette.
Model.

2
Gesamtansicht von Südosten.
Vue générale du sud-est.
Assembly view from southeast.

3
Westflügel.
Aile ouest.
West wing.

4
Gartentreppe am Ostflügel.
Escalier de jardin à l'aile est.
Garden stairs in east wing.





1

1
Dachterrassengeschoß 1:1000.
Niveau du toit en terrasse.
Roof terrace floor.

2
1. Geschoß 1:1000.
1er étage.
1st floor.

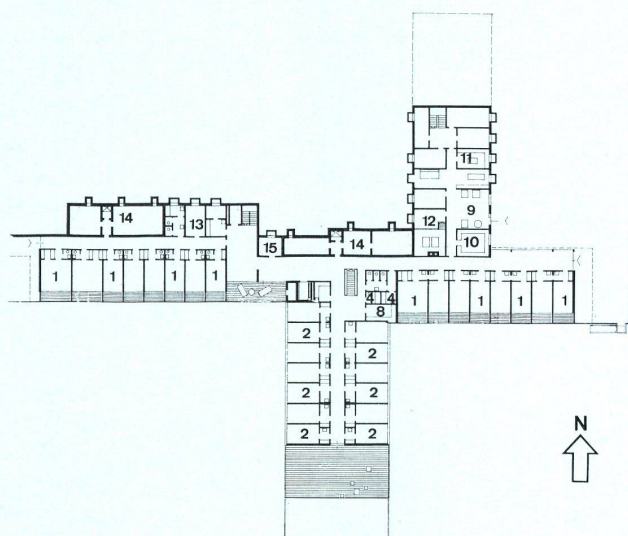
- 1 Zimmer mit WC und Einbauschränk / Chambres avec WC et armoire murale / Rooms with WC and built-in closet
- 2 Zimmer mit Waschbecken / Chambres avec lavabo / Rooms with washbowl
- 3 Dusche / Douche / Shower
- 4 Bad / Bain / Bath
- 5 Krankenzimmer / Infirmerie / Infirmary
- 6 Personal / Personnel
- 7 Wohnung des Chefkochs / Logement du chef cuisinier / Chef's flat
- 8 Teeküche, Putzraum / Cuisinette, local de nettoyage / Snack kitchen, cleaning-room
- 9 Waschküche / Buanderie / Laundry
- 10 Lingerie / Linen
- 11 Flicken und Glätten / Raccourcissage et repassage / Mending and ironing
- 12 Heizung / Chauffage / Heating
- 13 Abstellraum / Débarras / Storage
- 14 Luftschutzraum / Abri anti-aérien / Air raid shelter
- 15 Totenraum / Chambre mortuaire / Morgue

3
Eingangsgeschoß 1:1000.
Niveau d'accès.
Entrance floor.

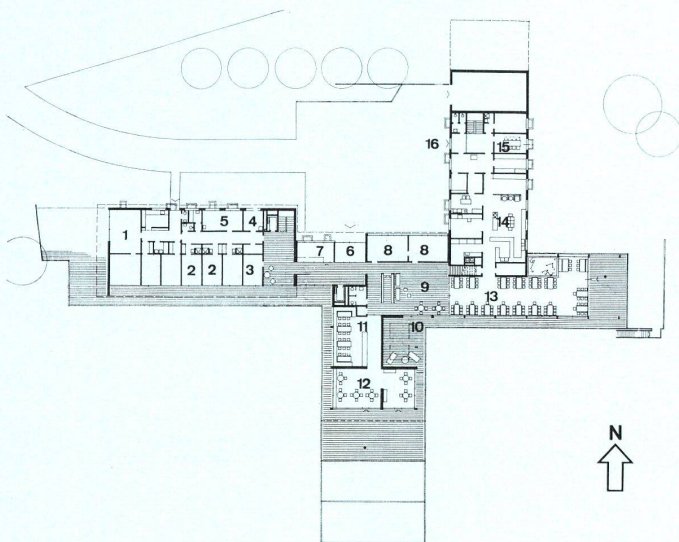
- 1 Verwalterwohnung / Logement de l'administrateur / Director's flat
- 2 Schwester / Infirmière / Nurse
- 3 Sitzungszimmer / Salle de conférence / Conference room
- 4 Apotheke / Pharmacie / Pharmacy
- 5 Untersuchung / Auscultation / Examinations
- 6 Haupteingang / Entrée principale / Main entrance
- 7 Anmeldung / Réception / Reception
- 8 Verwaltung und Buchhaltung / Administration et comptabilité / Administration and accounts
- 9 Aufenthaltsraum / Séjour / Lounge
- 10 Gedeckte Terrasse / Terrasse couverte / Covered terrace
- 11 Spielzimmer / Salle de jeu / Play-room
- 12 Leseraum / Salle de lecture / Reading room
- 13 Speisesaal / Réfectoire / Dining room
- 14 Küche / Cuisine / Kitchen
- 15 Personaleßraum / Réfectoire du personnel / Staff dining room
- 16 Personaleingang / Entrée du personnel / Staff entrance

4
Schnitt durch Westflügel 1:1000.
Coupe aile ouest.
Section of westwing.

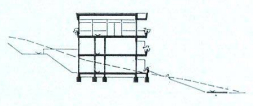
5
Schnitt durch Mitteltrakt 1:1000.
Coupe aile principale.
Section of central tract.



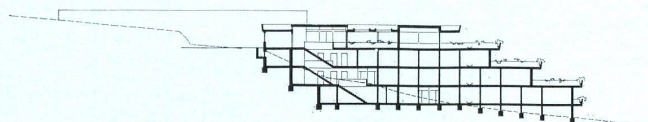
2



3



4



5