

**Zeitschrift:** Bauen + Wohnen = Construction + habitation = Building + home : internationale Zeitschrift

**Herausgeber:** Bauen + Wohnen

**Band:** 20 (1966)

**Heft:** 10: Wohnraum für alte Menschen = Habitat pour vieillards = A place to live for the aged

**Artikel:** Alterswohnungen White City Estate in London = Logements pour vieillards White City Estate, Londres = Housing for the aged White City Estate, London

**Autor:** Zietzschmann, Ernst

**DOI:** <https://doi.org/10.5169/seals-332612>

### **Nutzungsbedingungen**

Die ETH-Bibliothek ist die Anbieterin der digitalisierten Zeitschriften auf E-Periodica. Sie besitzt keine Urheberrechte an den Zeitschriften und ist nicht verantwortlich für deren Inhalte. Die Rechte liegen in der Regel bei den Herausgebern beziehungsweise den externen Rechteinhabern. Das Veröffentlichen von Bildern in Print- und Online-Publikationen sowie auf Social Media-Kanälen oder Webseiten ist nur mit vorheriger Genehmigung der Rechteinhaber erlaubt. [Mehr erfahren](#)

### **Conditions d'utilisation**

L'ETH Library est le fournisseur des revues numérisées. Elle ne détient aucun droit d'auteur sur les revues et n'est pas responsable de leur contenu. En règle générale, les droits sont détenus par les éditeurs ou les détenteurs de droits externes. La reproduction d'images dans des publications imprimées ou en ligne ainsi que sur des canaux de médias sociaux ou des sites web n'est autorisée qu'avec l'accord préalable des détenteurs des droits. [En savoir plus](#)

### **Terms of use**

The ETH Library is the provider of the digitised journals. It does not own any copyrights to the journals and is not responsible for their content. The rights usually lie with the publishers or the external rights holders. Publishing images in print and online publications, as well as on social media channels or websites, is only permitted with the prior consent of the rights holders. [Find out more](#)

**Download PDF:** 24.11.2025

**ETH-Bibliothek Zürich, E-Periodica, <https://www.e-periodica.ch>**



Noel Moffett und Associates, London

## Altenwohnungen White City Estate in London

Logements pour vieillards White City Estate, Londres

Housing for the aged White City Estate, London

1 Eingangsseite mit der den Hauseingang überspannenden »Brücke«.

Côté entrée avec «Pont» suspendu au-dessus de la porte d'entrée.

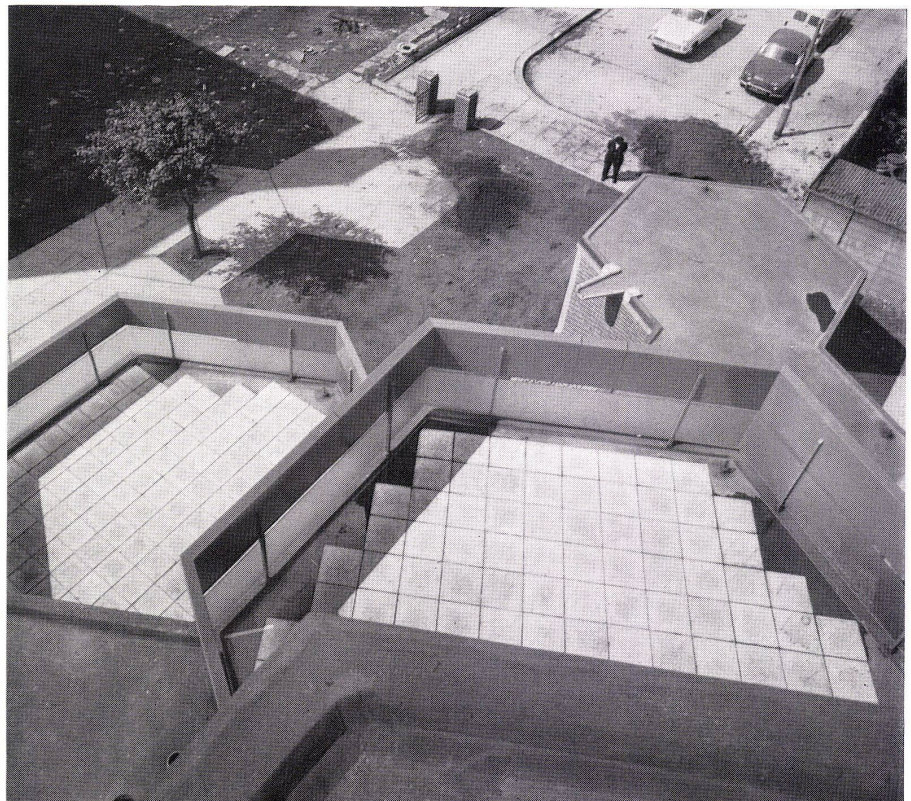
The south elevation showing the bridge which connects the two blocks.

2 Der Zusammenklang zwischen konstruktivem Beton, Sichtmauerwerk in den Brüstungen und Holzfenstern. L'harmonie entre béton constructif, mur de vance dans le parapet et fenêtres en bois.

The relationship between structural framework, fenestration and walling.

3 Die vor jedem Appartement liegenden Terrassen. Les terrasses s'allangeant devant appartement.

The terraces, each one on the roof of the flat below.



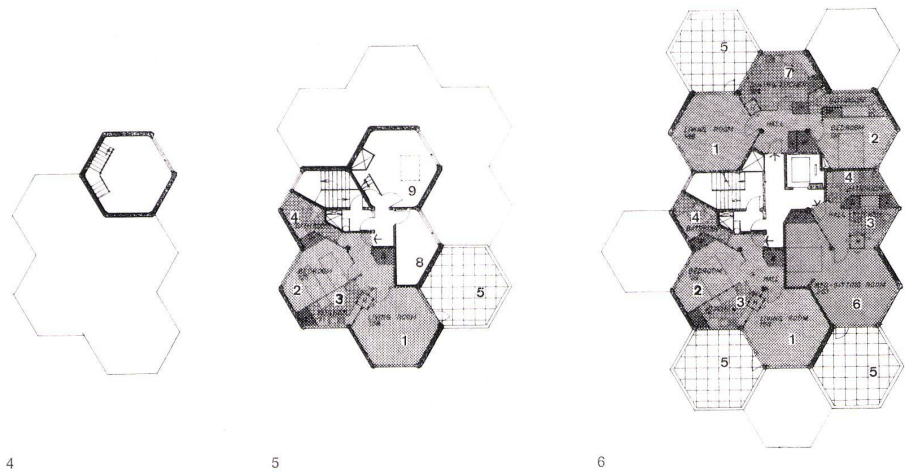
Innerhalb einer der großen neuen Quartiere, die das London County Council in London gebaut hat, war ein Grundstück ausgespart worden, um dort Wohnungen für Betagte zu bauen. Die alten Leute wohnen heute eingestreut in die großen Mietblocks des Quartiers.

Das Grundstück ist rechteckig und wird von drei Straßen umgrenzt. Die Architekten sollten möglichst billige, möglichst individuelle und möglichst durch vorfabrizierte Teile erstellbare Wohneinheiten schaffen. Ausgehend vom Lichteinfallswinkel ergab sich eine im Schnitt pyramidenförmige Überbauung des Grundstücks, das heißt, eine in der Höhe rückgestaffelte Lösung. Anstatt stur von rechteckigen Einheiten, die den Baulinien folgend aufgebaut wären, auszugehen, wählten die Architekten eine Sechseckeinheit als Ausgangspunkt und konnten mit diesem Element eine sehr lebendige Gruppierung und Staffelung erreichen, die die drei Forderungen erfüllt.

Man sieht es schon den Grundrissen an, wie individuell und abgeschlossen und doch auch wie gemeinsam sich hier wird wohnen lassen. Jede der Ein- oder Zweizimmerwohnungen hat Sonne und hat eine kleine Wohnterrasse.

Die Sechseckform der Räume erlaubt eine sehr freie, individuelle Möblierung. Mit rechteckigen Grundrißteilen hätten sich nur 15 Wohnungen bauen lassen, heute entstehen deren 28.

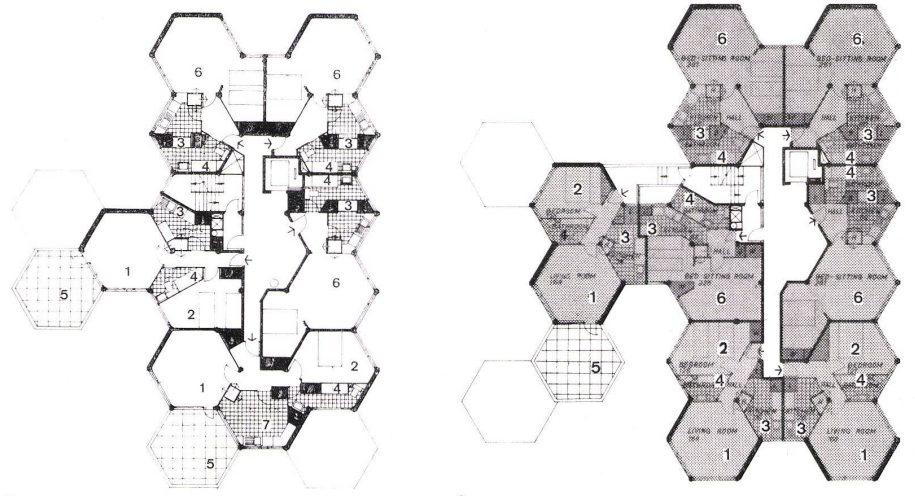
Für die Decken sind Betonelemente vorgesehen. Auch Säulen, alle gleich lang, haben einen Sechseckquerschnitt. Für die Fenster wird mit drei Typen ausgekommen. Brüstungen werden in dunkel purpurnen Backsteinen ausgemauert. Zwischenwände in Leichtbeton. Zie.



4

5

6



7

8

4. Geschoß 1:400 mit Tankraum.  
5ème étage avec local à réservoir.  
5th floor with tank.

5  
4. Geschoß 1:400.  
4ème étage.  
4th floor.

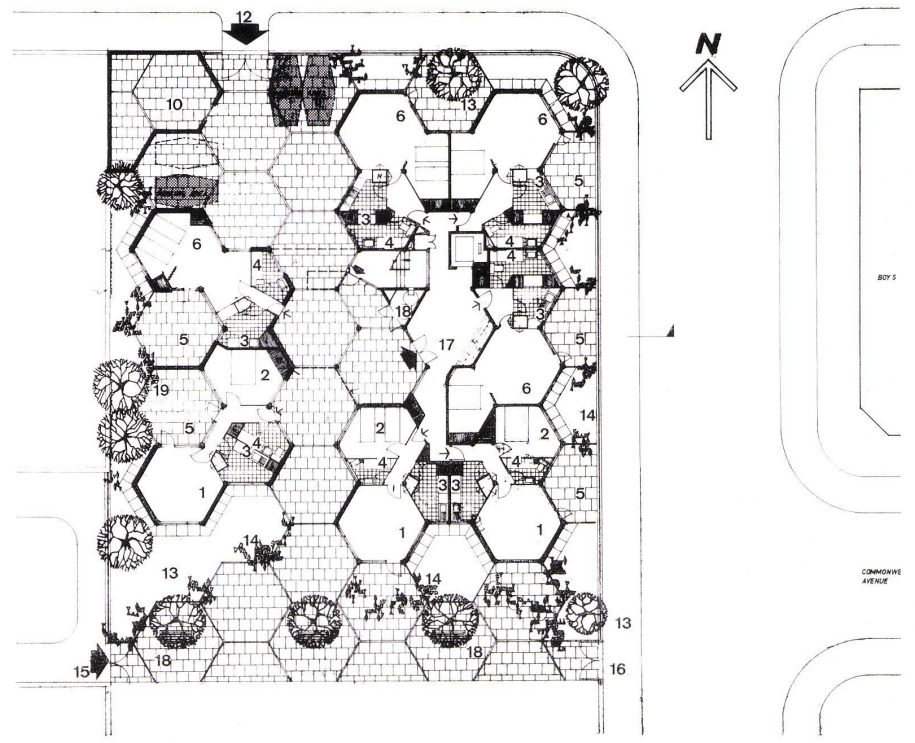
6  
3. Geschoß 1:400.  
3ème étage.  
3rd floor.

7  
2. Geschoß 1:400.  
2ème étage.  
2nd floor.

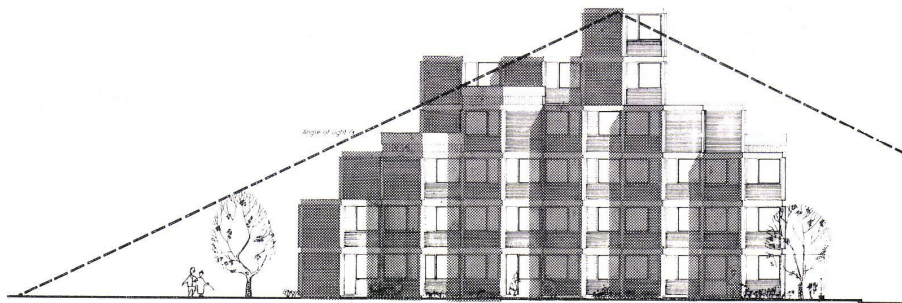
8  
1. Geschoß 1:400.  
1er étage.  
1st floor.

9  
Erdgeschoß und Gartenplan 1:400.  
Rez-de-chaussée et plan du jardin.  
Ground floor and garden level.

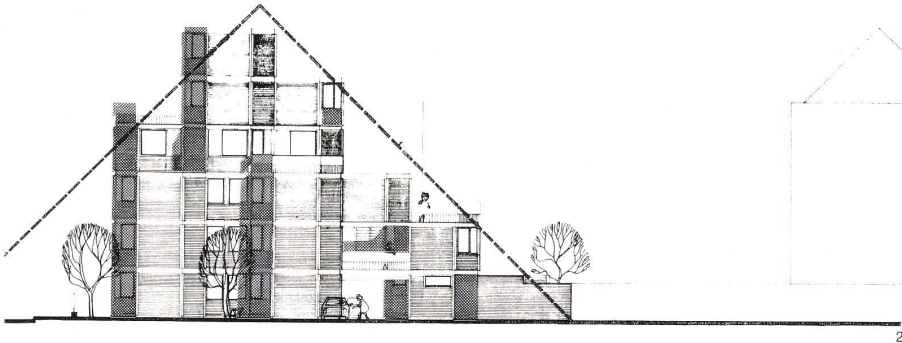
- 1 Wohnzimmer / Séjour / Living room
- 2 Schlafzimmer / Chambre à coucher / Bedroom
- 3 Küche / Cuisine / Kitchen
- 4 Bad / Bain / Bath
- 5 Terrasse / Terrace
- 6 Wohnschlafzimmer / Studio
- 7 Wohnküche / Chambre-cuisine / Bedroom-kitchen unit
- 8 Boiler / Cumulus / Boiler
- 9 Liftmotor / Moteur de l'ascenseur / Lift machinery
- 10 Hof zum Waschtrocknen / Cour de séchage du linge / Laundry-drying court
- 11 Parkieren / Parc pour voitures / Car park
- 12 Zufahrt / Accès pour voitures / Driveway
- 13 Zierkirsche / Cerisier du Japon / Japanese cherry tree
- 14 Niedrige Büsche / Buissons nains / Shrubbery
- 15 Fußgängerzugang / Entrée pour piétons / Pedestrian entrance
- 16 Feuerwehrzugang / Ouverture de secours / Emergency access
- 17 Haupteingangshalle / Hall de l'entrée principale / Main lobby
- 18 Bergesche / Frêne de montagne / Mountain ash
- 19 Rotdorn / Aubépine à fleurs rouges / Hawthorn



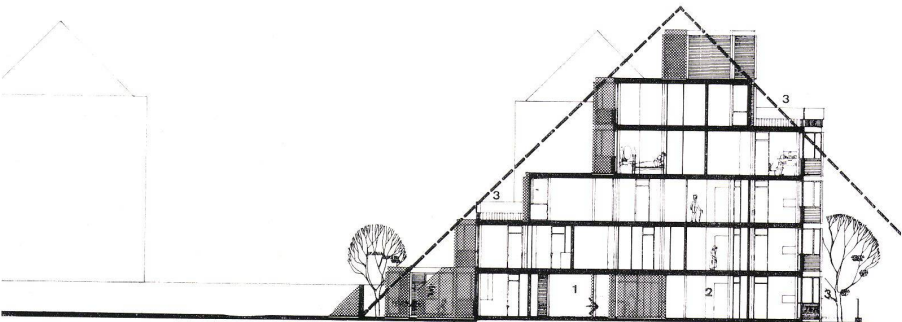
9



1  
Ostfassade 1:400.  
Façade est.  
East face.

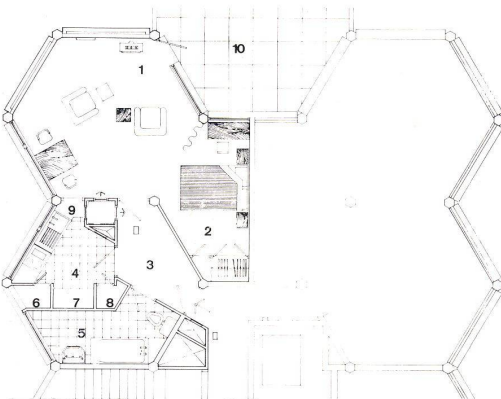


2  
Nordfassade 1:400 mit Lichteinfallslinie.  
Façade nord avec ligne d'incidence de la lumière.  
North face with line of light incidence.



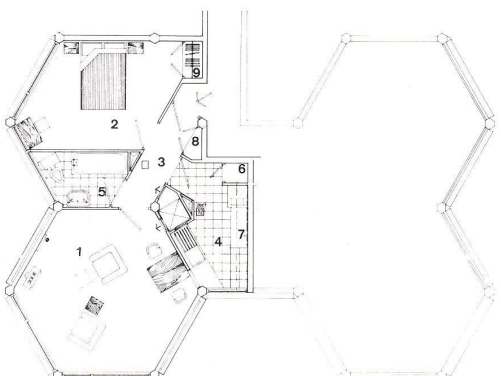
3  
Schnitt 1:400.  
Coupe.  
Section.

- 1 Eingang / Entrée / Entrance
- 2 Eingangshalle / Hall d'entrée / Lobby
- 3 Terrasse / Terrace



4  
Einzimmerwohnung 1:200.  
Logement d'une pièce.  
One-room flat.

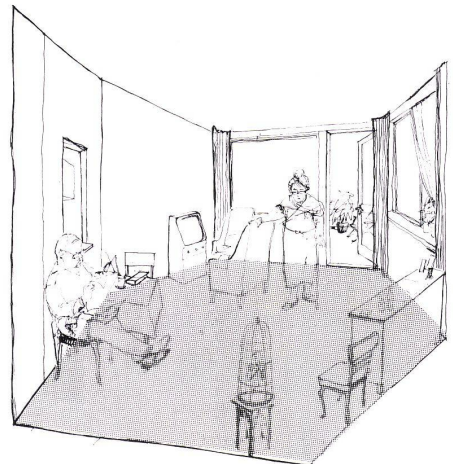
- 1 Wohnschlafzimmer / Studio
- 2 Bettische / Alcove
- 3 Vorraum / Anti-chambre / Ante-room
- 4 Küche / Cuisine / Kitchen
- 5 Bad / Bain / Bath
- 6 Speisekammer / Office / Pantry
- 7 Anrichte / Desserte / Sideboard
- 8 Besenschrank / Armoire à balais / Broom closet
- 9 Durchreiche / Guichet passe-plats / Service hatch
- 10 Terrasse / Terrace



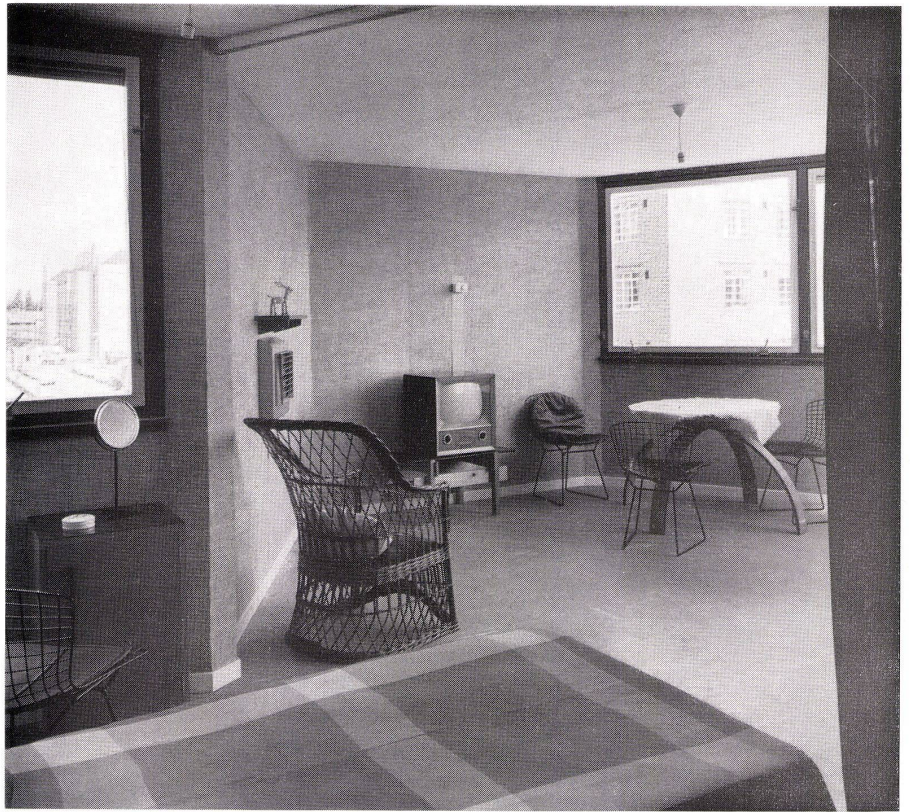
5  
Zweizimmerwohnung 1:200.  
Logement de deux pièces.  
Two-room flat.

- 1 Wohnzimmer / Séjour / Living room
- 2 Schlafzimmer / Chambre à coucher / Bedroom
- 3 Halle / Hall
- 4 Küche / Cuisine / Kitchen
- 5 Bad / Bain / Bath
- 6 Speiseshrank / Garde-manger / Stores
- 7 Anrichte / Desserte / Sideboard
- 8 Besenschrank / Armoire à balais / Broom closet
- 9 Garderobenschrank / Armoire à habits / Wardrobe

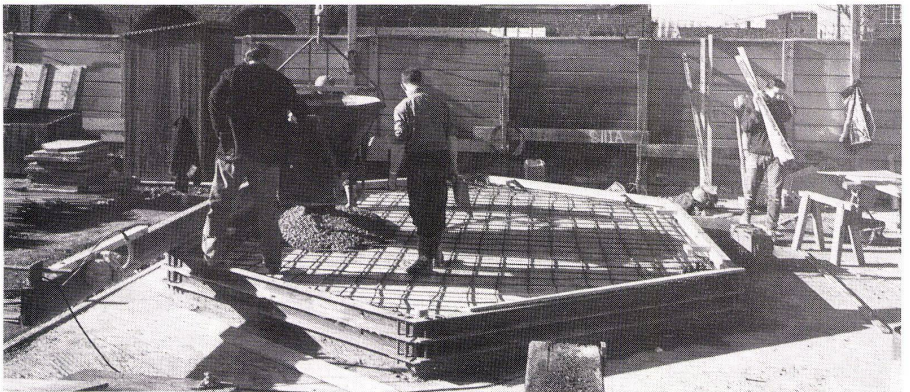
6  
Skizze eines Wohnraumes.  
Esquisse d'une pièce d'habitation.  
Sketch of a living room.



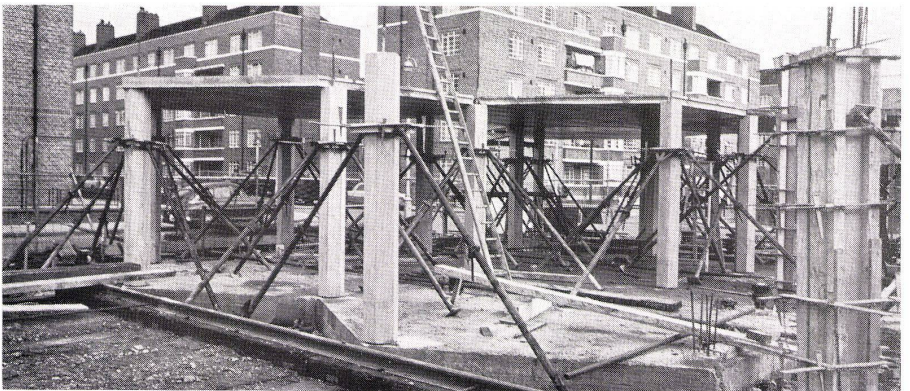
7  
Eines der Wohnschlafzimmer.  
Une des chambres à coucher.  
Bed-sitter looking from bed recess.



8  
Der Boden eines Sechseckelementes wird armiert.  
Le plancher d'un élément sexagone va être armé.  
The floor of a hexagon element is being armed.



9  
Die ersten Stützen werden aufgestellt.  
Les premiers appuis vont être montés.  
The first supports are being set up.



10  
Bauzustand im zweiten Stockwerk.  
L'état de construction du second étage.  
State of construction in the second floor.

