

**Zeitschrift:** Bauen + Wohnen = Construction + habitation = Building + home : internationale Zeitschrift

**Herausgeber:** Bauen + Wohnen

**Band:** 20 (1966)

**Heft:** 10: Wohnraum für alte Menschen = Habitat pour vieillards = A place to live for the aged

## Werbung

### Nutzungsbedingungen

Die ETH-Bibliothek ist die Anbieterin der digitalisierten Zeitschriften auf E-Periodica. Sie besitzt keine Urheberrechte an den Zeitschriften und ist nicht verantwortlich für deren Inhalte. Die Rechte liegen in der Regel bei den Herausgebern beziehungsweise den externen Rechteinhabern. Das Veröffentlichen von Bildern in Print- und Online-Publikationen sowie auf Social Media-Kanälen oder Webseiten ist nur mit vorheriger Genehmigung der Rechteinhaber erlaubt. [Mehr erfahren](#)

### Conditions d'utilisation

L'ETH Library est le fournisseur des revues numérisées. Elle ne détient aucun droit d'auteur sur les revues et n'est pas responsable de leur contenu. En règle générale, les droits sont détenus par les éditeurs ou les détenteurs de droits externes. La reproduction d'images dans des publications imprimées ou en ligne ainsi que sur des canaux de médias sociaux ou des sites web n'est autorisée qu'avec l'accord préalable des détenteurs des droits. [En savoir plus](#)

### Terms of use

The ETH Library is the provider of the digitised journals. It does not own any copyrights to the journals and is not responsible for their content. The rights usually lie with the publishers or the external rights holders. Publishing images in print and online publications, as well as on social media channels or websites, is only permitted with the prior consent of the rights holders. [Find out more](#)

**Download PDF:** 15.01.2026

**ETH-Bibliothek Zürich, E-Periodica, <https://www.e-periodica.ch>**





### **Olivetti Praxis 48**

#### **die neue Dimension unter den elektrischen Schreibmaschinen**

Olivetti Praxis 48:  
die Prestigemaschine;  
in Leistung und Qualität  
entwickelt für den  
anspruchsvollen Privatgebrauch,  
für das Kleinbüro,  
für das Studio und  
für die Praxis.

Olivetti Praxis 48:  
klar und verständlich  
in ihrer Konstruktion.  
Entworfen und gebaut  
für jedermann,  
für jeden,  
der mühelos,  
der schöner  
schreiben will.

#### **Olivetti (Suisse) S. A.**

8003 Zürich, Steinstrasse 21  
Telefon (051) 35 95 50



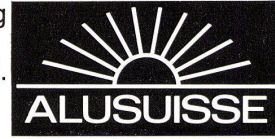


# ALUSUISSE Aluminium

## Für jeden Zweck das passende Aluminiumfenster

Ganz besonders im Fensterbau zeigt Aluminium seine Überlegenheit. Es gibt kein anderes Material, das bei zweckmässiger Festigkeit, vielseitigen Möglichkeiten der Formgebung und kleinem Gewicht gleichzeitig absolut witterungsbeständig ist.

Fenster aus Aluminium sind auf die Dauer am billigsten.



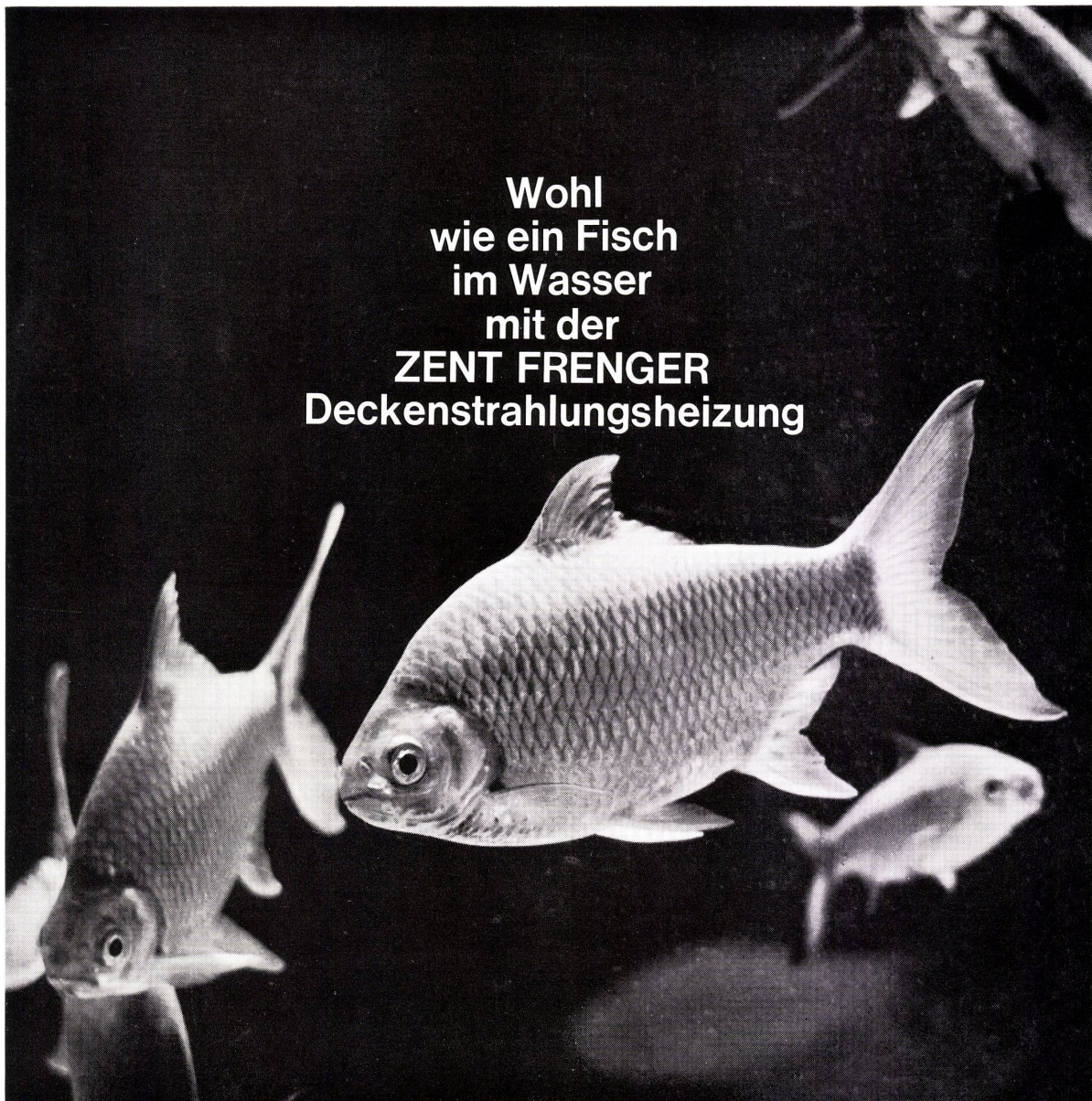
Schweizerische Aluminium AG Verkaufsabteilung 8048 Zürich Telefon 051/548080

55

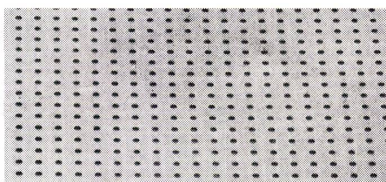




# Wohl wie ein Fisch im Wasser mit der **ZENT FRENGER** Deckenstrahlungsheizung



Wohlige Wärme durchflutet gleichmässig den Raum. Dosierte Wärme- strahlung — gleichmässige Wärme- verteilung durch die ZENT FRENGER



Deckenstrahlungsheizung — so fühlt man sich wohl!

Aber nur eine gute Strahlungsheizung vermittelt dieses Wohlbehagen. Leicht treten sonst Kopfschmerzen und andere Beschwerden auf.

Die ZENT FRENGER Deckenstrahlungsheizung hat folgende Vorteile:

1. Schnell aufgeheizt und schnell regulierbar.
2. Wie in der Praxis bewiesen, lassen sich aufgrund ihrer Anpassungsfähigkeit die Betriebskosten um ca. 15% senken.
3. Heizen, lüften, kühlen, das kann die ZENT FRENGER Decke, sie lässt sich aber auch zur Komfortklima-Anlage ausbauen — zum FRENGAIR-System.

4. Die ZENT FRENGER Strahlungsheizung ist auch eine vollwertige Schallschluckdecke.

5. Keine sichtbaren Heizkörper verhindern die freie Gestaltung des Raumes.

Deshalb lohnt es sich, die ZENT FRENGER Deckenstrahlungsheizung näher kennen zu lernen. Eine ausführliche Dokumentation liegt für Sie bereit.

Die ZENT FRENGER Deckenstrahlungsheizung ist übrigens ein Weltpatent. Sie wird in mehr als 20 Ländern hergestellt und verkauft. Eine ausführliche Referenzliste steht zur Verfügung.

ZENT AG BERN,  
3072 Ostermundigen





## **+GF+ für rationelle Rohrinstallation**

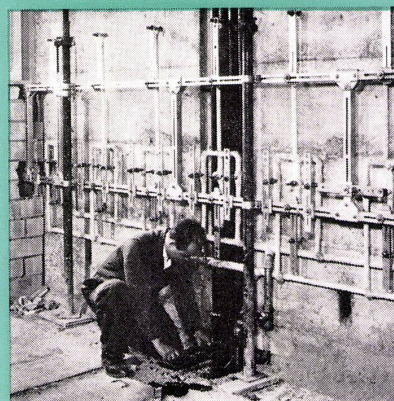
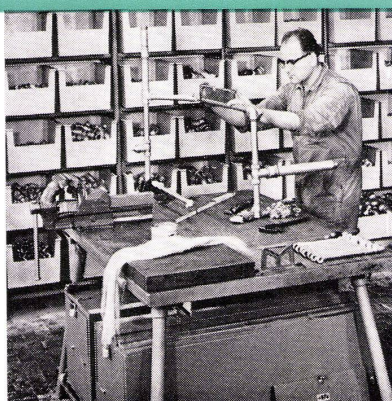
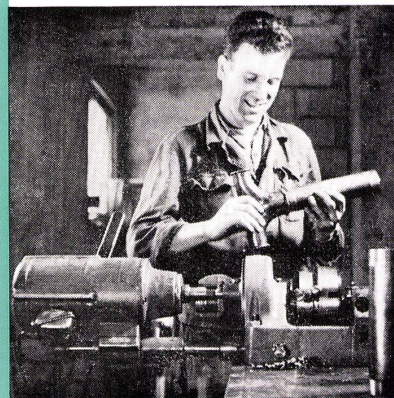
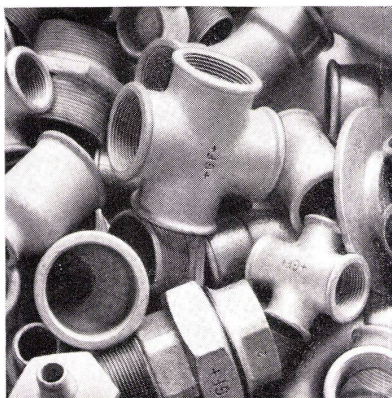
### **Der fortschrittliche Installateur...**

- ...verwendet  
+GF+ Fittings
- ...rationalisiert seine  
Arbeit mit  
+GF+ Hilfsmitteln  
für die Rohrmontage
- ...vorfabriziert in der  
Werkstatt auf Grund der  
+GF+ Montage-Methode
- ...montiert die  
vorfabrizierten Rohr-  
leitungen mit Hilfe der  
+GF+ Montage-Vorrichtung

**Ergebnis:**

**Exakte, rasche und  
kostensparende  
Installation**

+GF+ Kundendienst:  
Ihr technischer Berater in allen  
Fragen des Rohrleitungsbaus.



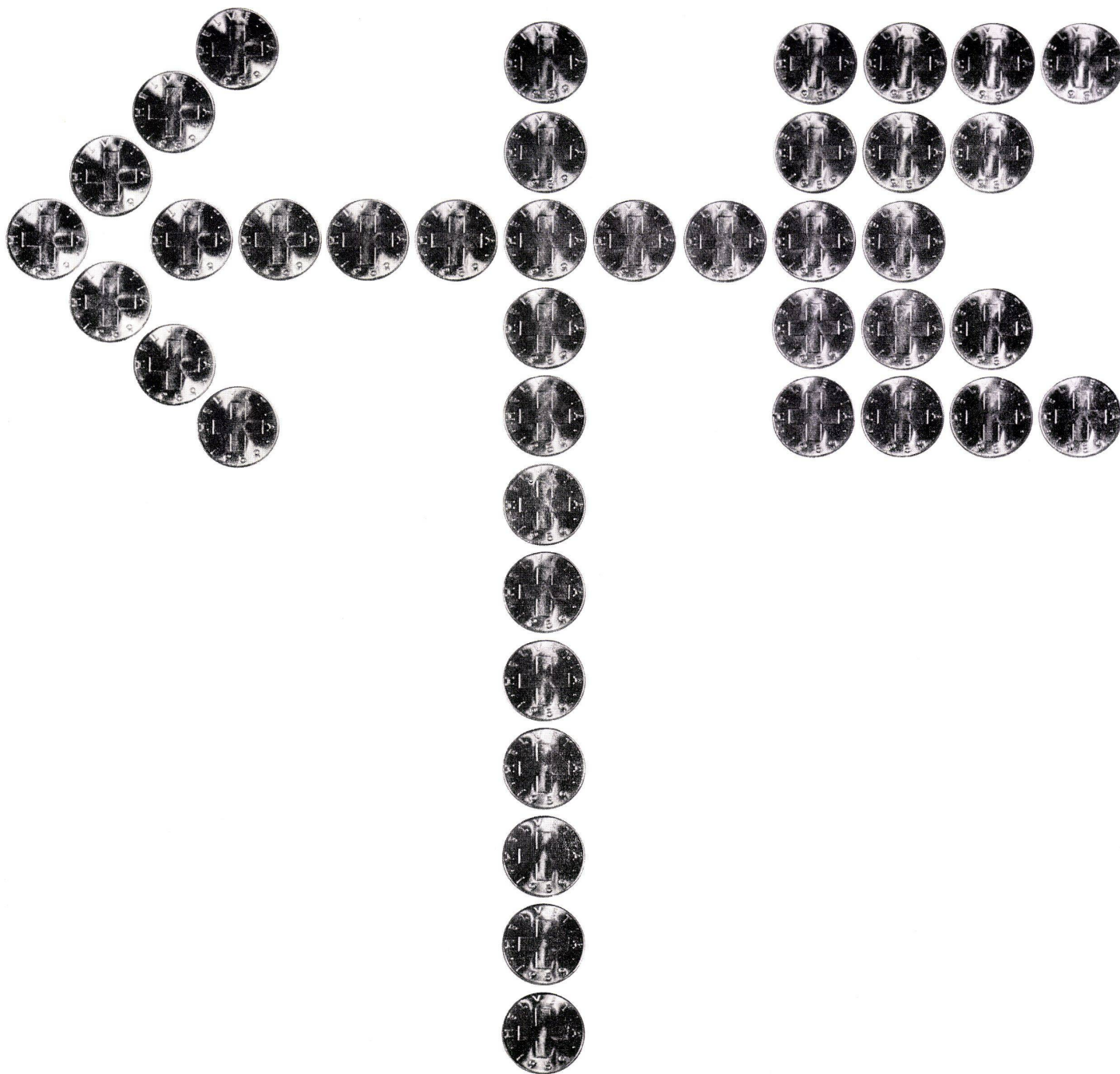
**Georg Fischer Aktiengesellschaft, Schaffhausen**

Telephon: (053) 5 60 31 und (053) 5 70 31

Verkaufsbüro: intern 578

Kundendienst: intern 588





## Kupfer ist wetterfest

Wie verhält sich Kupfer in Wind und Regen? Es wird noch schöner, das ist alles. Denn die zuerst braun getönte, dann grünliche Patina, die sich an seiner Oberfläche bildet, schützt dieses aussergewöhnliche Metall wirksam vor Korrosion. Auf Tausenden von ehrwürdigen Dächern hat Kupfer einen jahrhundertelangen Test bestanden. Darum wird es auch heute überall da verwendet, wo kostspielige Unterhalts- und Reparaturarbeiten vermieden werden sollen. Wer vorausblickt, baut mit Kupfer.



**Metallverband AG, Bern**  
**Schweiz. Metallwerke Selve & Co, Thun**  
**Metallwerke AG, Dornach**  
**Boillat SA, Reconvilier**





## Kellco Kunststoffplatten...

gibt es in über 70 Farben und Dessins.  
Sie können damit harmonisch kombinieren –  
jedem Raum die gewünschte Note verleihen.  
Der Realisierung Ihrer Ideen sind keine  
Grenzen gesetzt – KELLCO Kunststoffplatten  
eignen sich überall!

Keller+Co AG 5313 Klingnau

Telefon 056/51177 (ab Juli 1966 056/45 27 70)







Kellco  
Kunststoffplatten  
sind vielseitig  
anwendbar —  
sie eignen sich  
überall!...

Keller+Co AG 5313 Klingnau  
Telefon 056/51177  
(ab Juli 1966 Tel. 056-45 27 70)



...im Innenausbau



...in der Küche



...im Restaurant



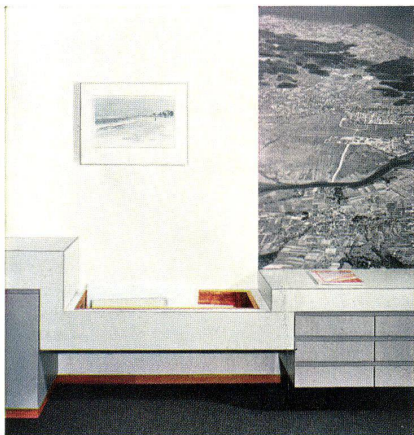
...im Empfangszimmer



...im Coiffeursalon



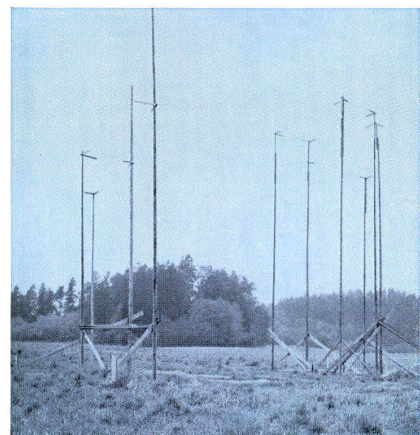
...im Labor



...im Bureau



...im Verkaufsladen



...in jedem geplanten Neu-oder Umbau



# **Franke** **Spültische und** **Abdeckungen**

**für die  
moderne  
Haushalt  
küche**

Unser Lieferprogramm ist vielseitig.  
Es umfasst Einzelspültische  
und komplette Abdeckungen  
mit Herdmulden in normierten Grössen  
und auf Wunsch auch  
in Spezial-Ausführungen.

Für unsere Spültische und Abdeckungen  
verwenden wir ausschliesslich  
rostfreien Chromnickelstahl.  
Dieses bewährte ideale Material für die Küche  
ist hitzebeständig  
und hygienisch. Es ist leicht zu reinigen,  
wertbeständig und schön.  
Es ist zudem robust und  
kennt praktisch keine Abnutzung.



Wir beraten Sie gerne  
in allen einschlägigen Fragen.

Walter Franke AG.,  
4663 Aarburg,  
Telefon 062 7 41 41



**FRANKE**

Chromnickelstahl für die Küche  
Verkauf über den Fachhandel



Dreifaches «know how»

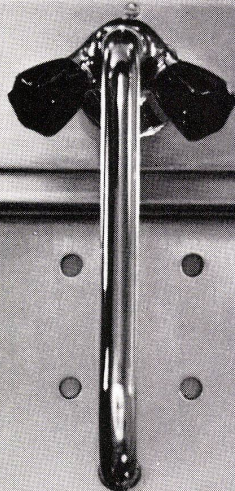
elcalor  
sursee  
therma

Wir tragen es nicht so offensichtlich zur Schau — aber wir besitzen es und stellen es unseren Kunden ganz zur Verfügung:  
das gesammelte Fachwissen und die Erfahrung der drei führenden Grossküchenwerke Elcalor AG, Sursee-Werke AG und Therma AG.

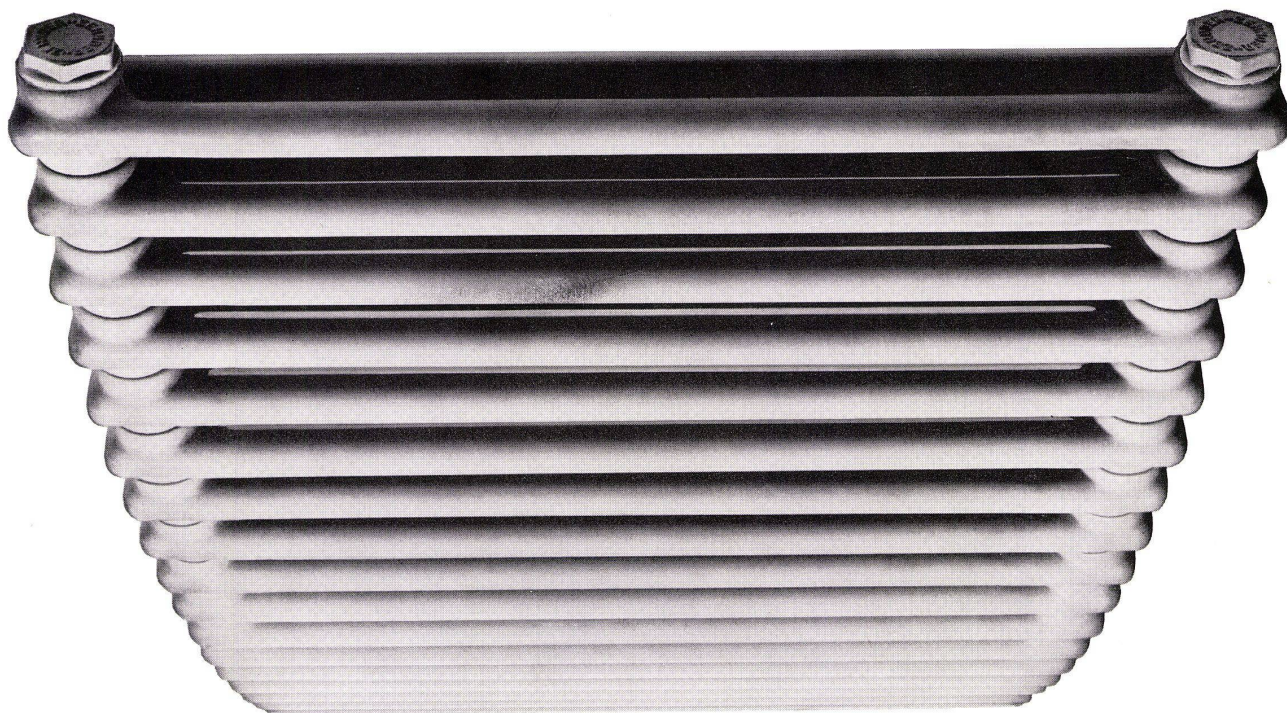
Sie haben sich in einer gemeinsamen Entwicklungs-, Planungs- und Verkaufs-Organisation zusammengeschlossen. Unser Name: Therma-Grossküchen. Unsere Stärke: ein Sortiment, das alle thermischen Grossküchen-Apparate in allen bekannten Beheizungsarten und ein hochentwickeltes System von Gastro-Norm-Elementen für alle Kucheneinrichtungen umfasst.

**therma**

Therma Grossküchen  
8952 Schlieren, Zürcherstr. 125  
Telefon 051/98 18 71







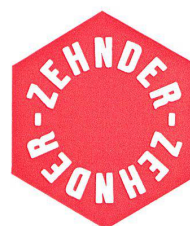
# **ZEHNDER**

*Gebrüder Zehnder AG, Radiatorenfabrik, 5722 Gränichen bei Aarau, Telefon 064 - 45 18 91*



- ZEHNDER - der erste Stahlrohr-Radiator auf dem europäischen Markt wurde 1930 von uns entwickelt.*
- ZEHNDER - Radiatoren bieten dank 36jähriger Erfahrung Gewähr für ein erstklassiges Produkt.*
- ZEHNDER - Radiatoren sind in Bauhöhen von 20 cm bis 7 m, in 5 verschiedenen Bautiefen und in vielen Sonderausführungen (rund, gebogen, winklig) lieferbar.*
- ZEHNDER - Radiatoren haben sich auch in ihrer Form — runde Rohre, kanten- und rippenlose Kopfstücke — seit 1930 durchgesetzt und bewährt. Das beweisen tausend ähnliche Konkurrenzfabrikate.*

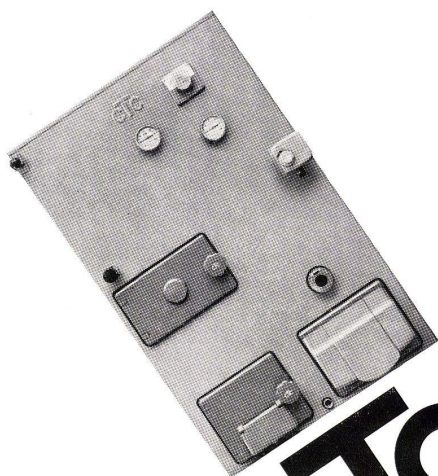
**wülser**



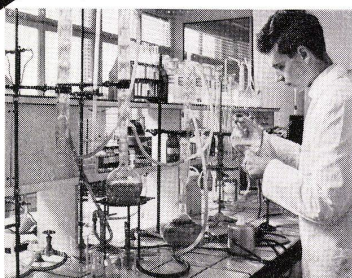
*Bitte beachten Sie:*

*Jeder Radiator trägt den Namen ZEHNDER auf dem Stopfen. Er schützt Sie vor Verwechslungen.*





**ctc** liefert immer den richtigen Kessel!



In jeder Gegend unseres Landes haben wir anderes Wasser. Es unterscheidet sich durch Kalkgehalt, Aggressivität etc. Bei modernen Heizungen mit gleichzeitiger Warmwasserbereitung muss diese Tatsache berücksichtigt werden. cTc hat für jede Wasserbeschaffenheit den passenden Kessel: mit verzinktem Boiler, kupfergefüttertem Boiler, Kupfer-Durchflussbatterie oder auch mit Chromnickelstahl Boiler. Lassen Sie sich von unsern Fachleuten unverbindlich beraten.

ctc Wärmespeicher AG  
Röntgenstrasse 22  
8021 Zürich 051/42.85.40



**Schenker**  
**Storen**

Schenker-Lamellen-Raffstoren wurden im In- und Ausland bereits zu Hunderttausenden montiert. Viele Anlagen brachten manche Probleme. Schenker hat sie gelöst, – und dabei eine sehr reiche Erfahrung gesammelt. Deshalb war Schenker auch bei der Storenmotorisierung als Pionier massgebend beteiligt. Dank unserer betriebseigenen elektrotechnischen Abteilung sind wir heute in der Lage, Sie schon bei der Projektierung von vollautomatischen Storenanlagen richtig zu unterstützen und beraten.

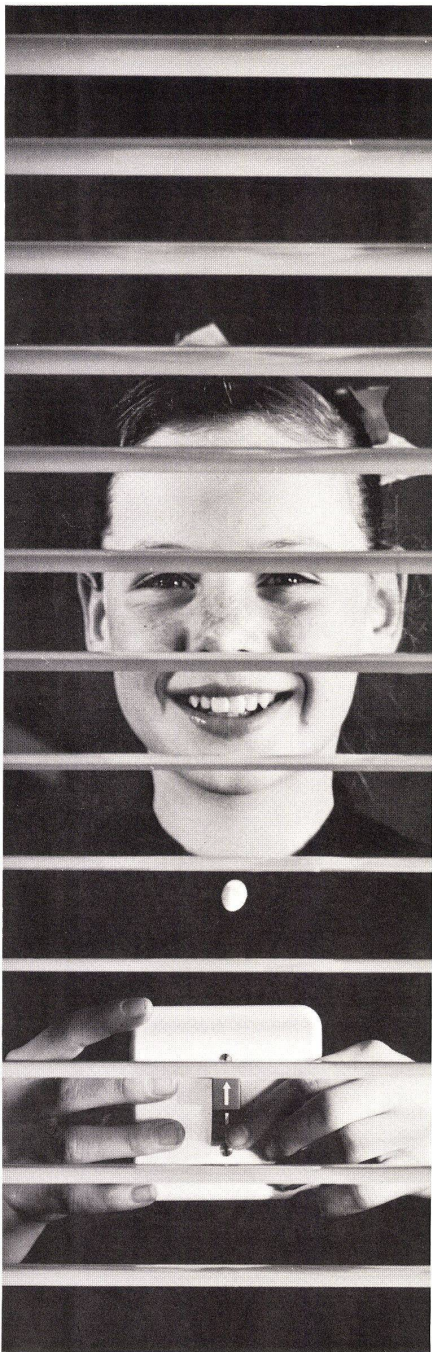


Emil Schenker AG 5012 Schönenwerd SO

Telefon 064 41 2652

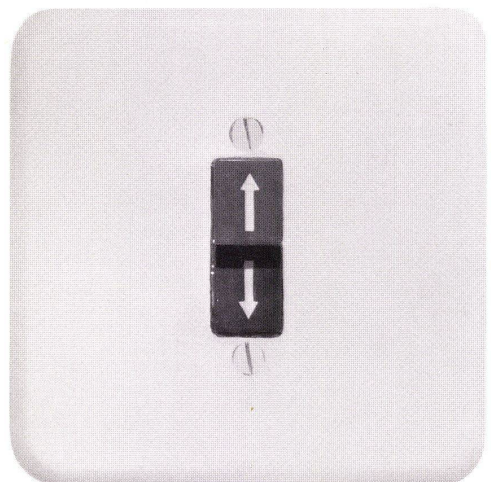
Vertretungen in  
Basel, Bern, Genf, Lausanne, Lugano  
Luzern, Neuenburg, St. Gallen  
Solothurn, Winterthur und Zürich





Auf-ab, auf-ab, in Zukunft ein müheloses Kinderspiel. Kein Kurbeln mehr, nur noch ein leichter Druck auf den Schalter – die Schenker-Store hebt oder senkt sich, mit allen Spielarten des Lichteinfalles. Der Schalter kann irgendwo angebracht werden, am Fenster, am Arbeitspult oder dort, wo er Ihnen am bequemsten ist. Nicht nur kleine Storenanlagen werden heute motorisiert. Ganze Hochbauten werden fassadenweise, stockwerkweise oder einzeln von einer zentralen Stelle aus bedient. Verlangen Sie bitte Spezialprospekte.

***Schenker-Storen***



Emil Schenker AG 5012 Schönenwerd

Telefon 064 41 2652

Vertretungen in  
Basel, Bern, Genf, Lausanne, Lugano  
Luzern, Neuenburg, St. Gallen  
Solothurn, Winterthur und Zürich



modern:  
Xamax HTT ist der Wohnungs-  
Kleinverteiler mit der sinn-  
vollen Verstellvorrichtung  
für den putzbündigen  
Einbau des Türrahmens.  
Unauffällig und ohne vor-  
stehende Teile liegt die  
«kleine Hauszentrale» in  
der Mauer: sei es im Korridor,  
in der Wohndiele oder im  
Treppenhaus.

praktisch:  
Xamax-Kleinverteiler HTT  
werden in fünf verschiedenen  
Grössen hergestellt. Sie  
werden den jeweiligen  
Bedürfnissen entsprechend  
ausgerüstet: neben den

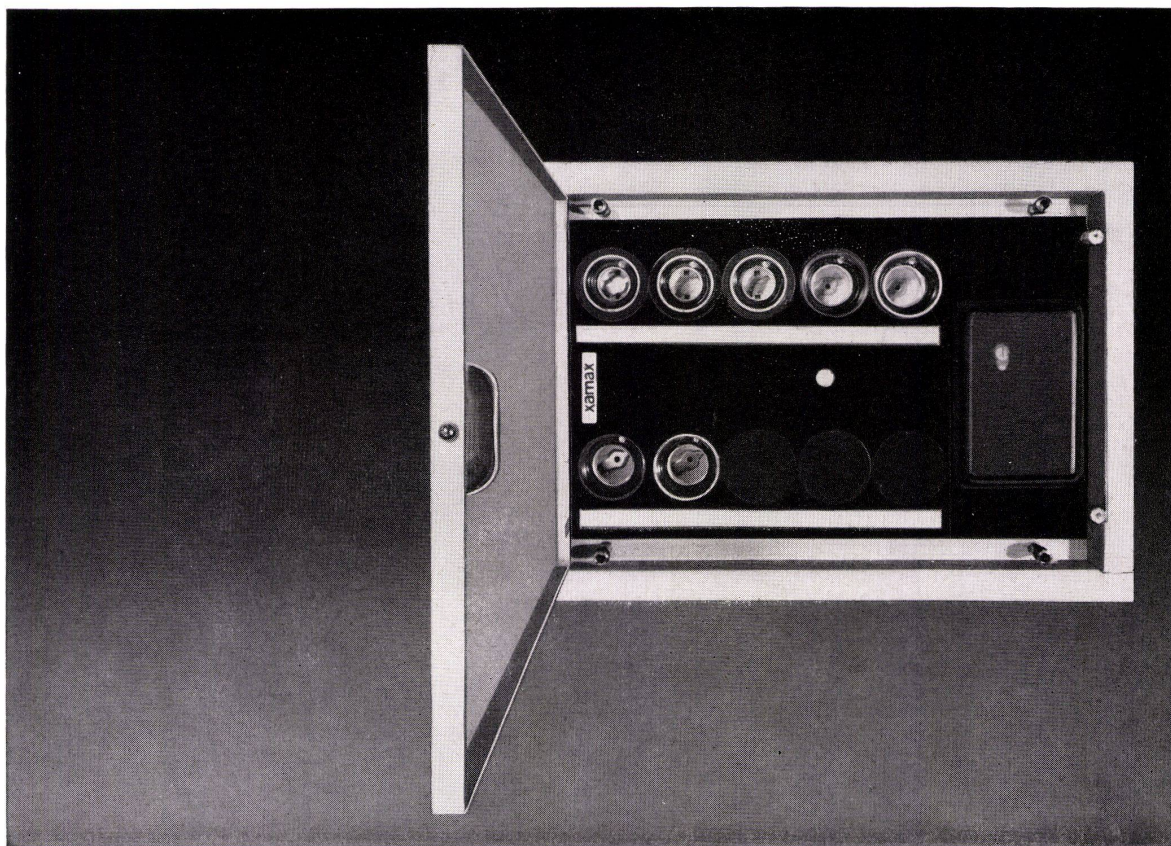
üblichen Sicherungsgruppen  
finden auch Schalter oder  
Steckkontakte darin Platz.  
Xamax HTT können bereits  
im Rohbau am Netz ange-  
schlossen und verwendet  
werden – lange bevor die  
sauber deckende Türe  
montiert wird.

sicher:

Die im Xamax HTT einge-  
bauten Sicherungselemente  
weisen dank erstklassigen  
Materialien und präziser  
Fabrikation äusserst geringe  
Übergangsverluste auf. Die  
ausgereifte Konstruktion  
gewährleistet eine sichere  
Wärmeabfuhr.

**modern  
praktisch  
sicher**

12



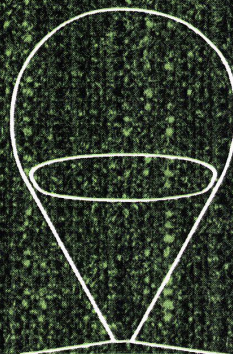
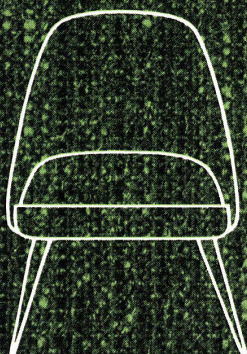
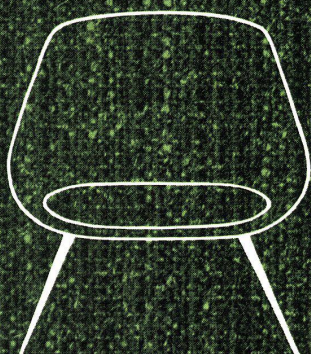
Xamax AG 8050 Zürich  
Telefon 051 46 64 84

**xamax**

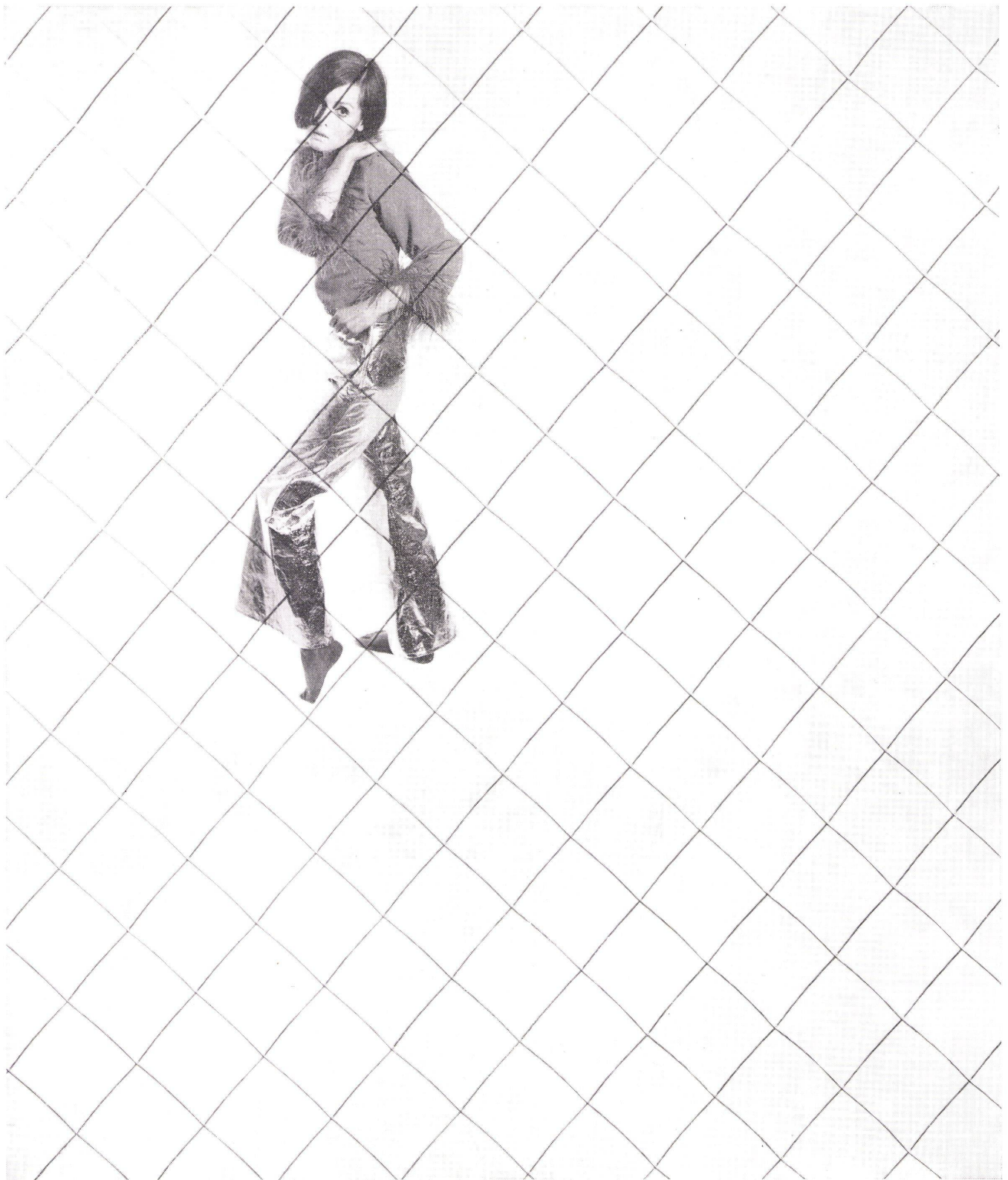


**MÖBELSTOFFWEBEREI AM BACHTEL  
J.C. SCHELLENBERG A.G.  
HINWIL/ZÜRICH (SCHWEIZ)**

Tissage d'étoffes d'ameublement Bachtel J. C. SCHELLENBERG S.A.







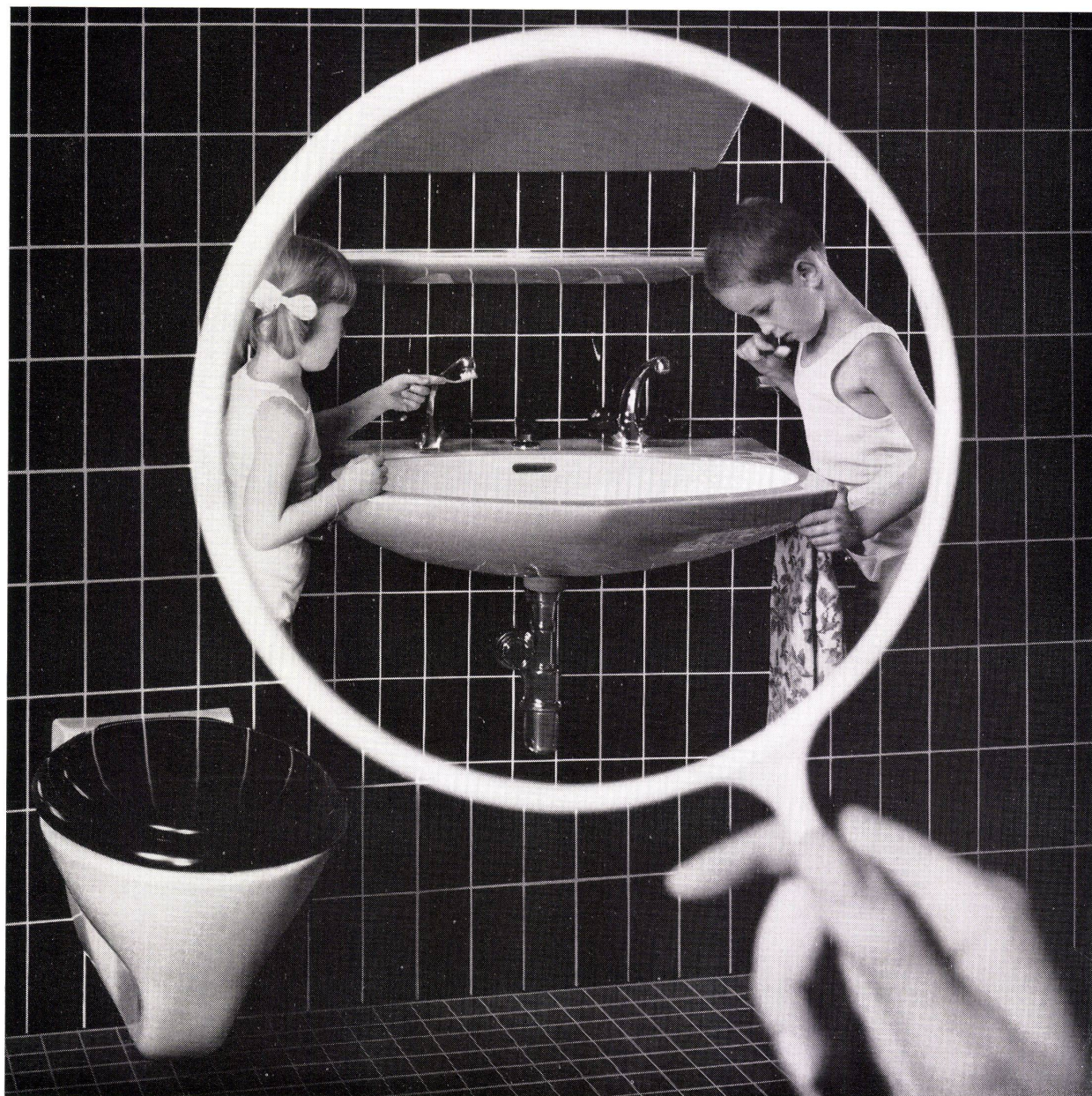
## Mehr als nur schon...auch feuerhemmend

Mit Drahtnetzglas von Pilkington (durchsichtig oder durchscheinend, mit quadratischen oder rautenförmigen Mustern) erhalten Sie amtsgenehmigte feuerhemmende Verglasungen. Diese wichtige Eigenschaft ist mit einem

gefälligen Aussehen verbunden, welches allein schon für die Verwendung dieses Glases sprechen würde. Unser Hauptsitz gibt Ihnen gerne ausführliche Auskunft. Hauptsitz: Pilkington Brothers Limited, St. Helens, Lancashire, England. Verlangen Sie ausdrücklich das moderne Glas von Pilkington—den Erfindern von Float.

**Pilkingtons**  
**Drahtglas**





Spiegelbild des Familienfriedens...

Der Waschtisch FAMILIAL  
von Laufen  
mit den technischen, hygienischen und psychologischen Vorteilen.  
Lieferung  
über den Sanitär-Grosshandel.

# Laufen

AG für Keramische Industrie Laufen 4242 Laufen





## Vielseitig verwendbar

# Glaverbel

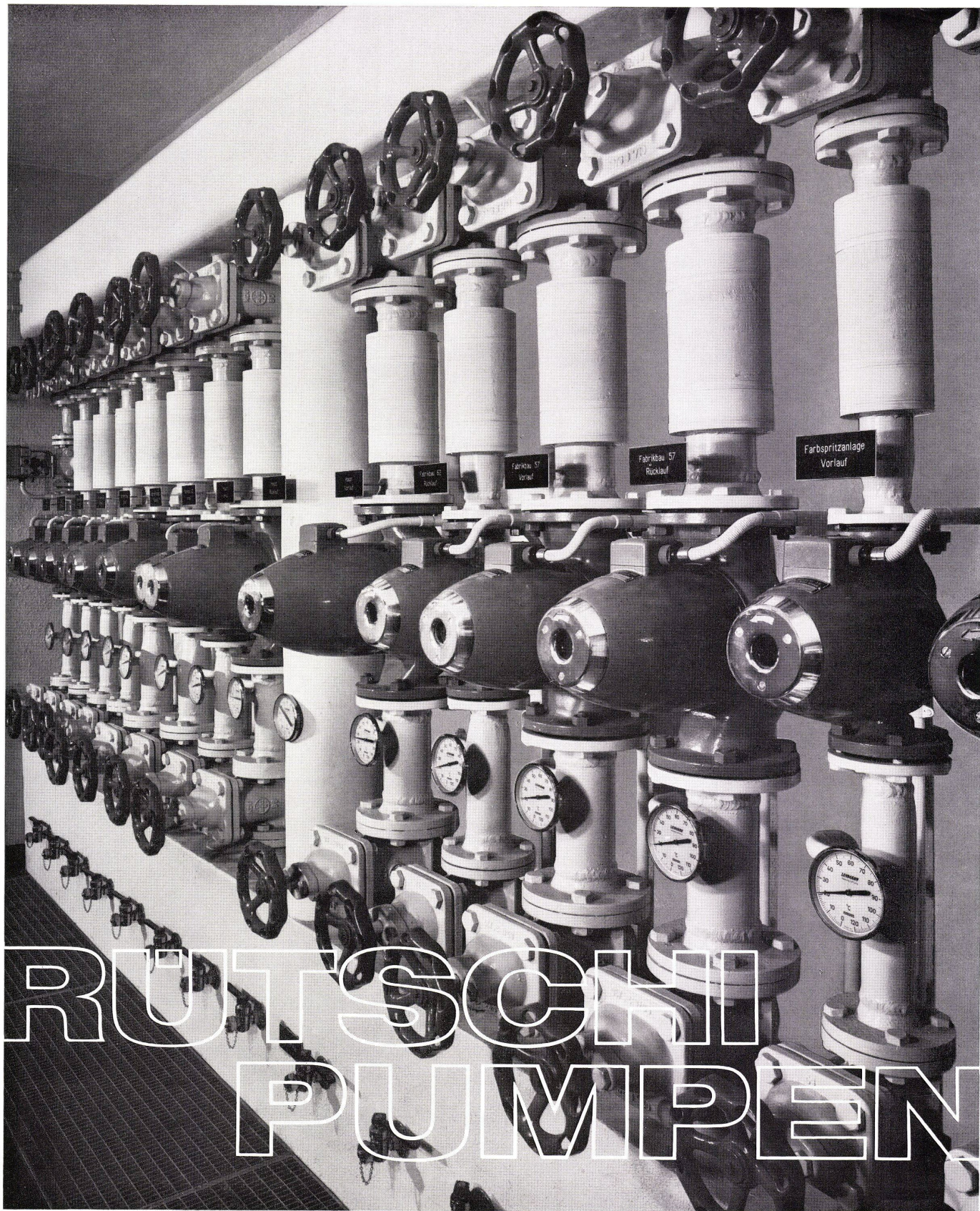
## Gussgläser

Bei der Verglasung dieser Bauten gelang dem Architekten eine zweckmässige und schöne Anwendung der vielfältigen Sorten aus der Gussglaskollektion der Glaverbel. □ Rationellere Lichtverteilung, □ Alterungsbeständiges Material, einfach im Unterhalt, □ Ueber 70 verschiedene Muster: Rohglas, glatt und gerippt, Drahtglas, Spezial- und Kathedralgläser, weiss, farbig oder wärmeabsorbierend.

**Glaverbel** S.A.  
Brüssel Belgien

JAC. HUBER & BUEHLER  
2500 BIEL 3 - Mattenstrasse 137 - Tel. (032) 3 88 33





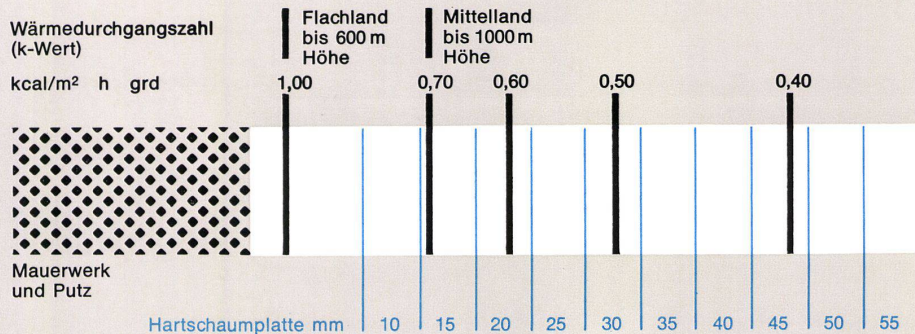
So präsentiert sich eine Batterie Perfecta Umwälzpumpen für Zentralheizungen. Jede Pumpe ist einem Heizungsstrang zugeordnet. Die Steuerung erfolgt durch Aussenthermostaten. Dadurch wird eine rationelle Heizung mit wesentlichen Brennstoffeinsparungen ermöglicht. Als bekannt betriebssichere Pumpe wählen Fachleute mit Vorliebe die Perfecta. Nicht umsonst ist sie die in der Welt am weitesten verbreitete stopfbüchsenlose Umwälzpumpe. Langlebig und vollkommen wartungsfrei gereicht sie jeder Zentralheizung zur Zierde.

**RÜTSCHI**  
**PUMPEN** 

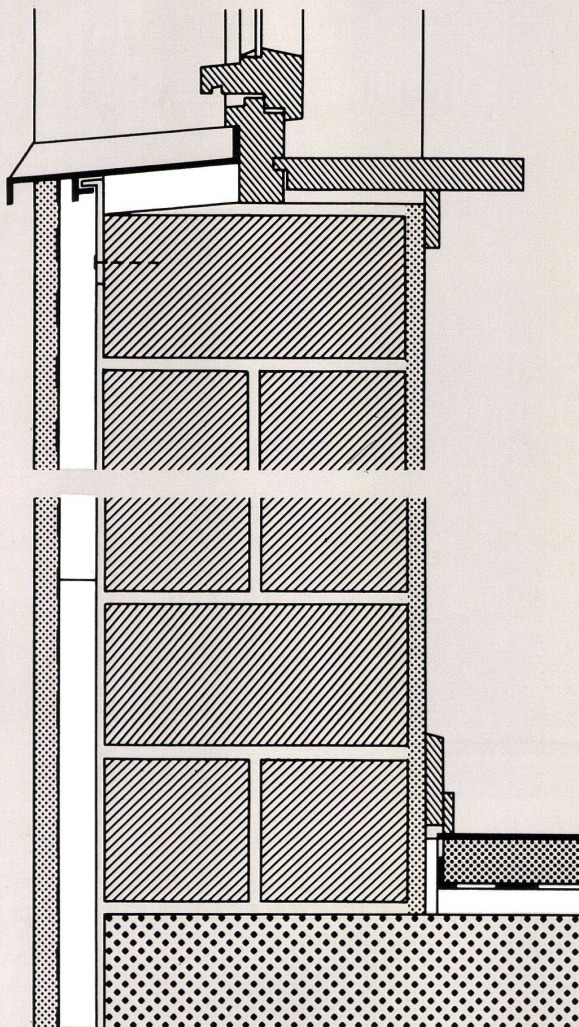
K. Rüttschi AG Pumpenbau Brugg 5200 Telephon (056) 410455



# Sicher isolieren mit Hartschaumplatten aus STYROPOR



## Die Dämmung von Wänden

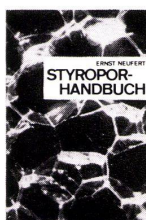


**Einschalige Außenwände** aus Isoliersteinen, 24cm dick, erreichen oft nicht den erwünschten Wärmeschutz. Durch das Anbringen einer zusätzlichen Isolierung mit Hartschaumplatten aus STYROPOR kann man allen Anforderungen auch in ungünstigen Lagen – z. B. bei freistehenden Gebäuden – gerecht werden.

Hartschaumplatten aus STYROPOR erzielen bei geringster Dicke eine hohe Isolierwirkung, sie sind verrottungsfest und saugen kein Wasser auf. Sie lassen sich an der Baustelle mit den üblichen Hilfsmitteln leicht verarbeiten. An Mauerwerk werden Hartschaumplatten mit Bauklebern auf Dispersionsbasis sicher befestigt. Soll die Wand mit dem üblichen Kalkzementmörtel verputzt werden, so sind Hartschaumplatten mit einseitiger Putzträgerbeschichtung zweckmäßig. Glasfaserarmierte Spachtelputze auf der Basis von Polyvinylpropionat haften direkt auf der Hartschaumplattenfläche und haben sich besonders als Außenputz schon seit einigen Jahren vorzüglich bewährt.



Vertretung für die Schweiz:  
Organchemie AG  
Bellerivestraße 67  
Zürich, Tel. (051) 471920



Für ein eingehendes Studium von Wärme-, Schall- und Feuerschutz-Problemen im Bauwesen im Zusammenhang mit STYROPOR verweisen wir auf das STYROPOR-Handbuch von Prof. Ernst Neufert, Technische Hochschule Darmstadt, das im Bauverlag GmbH, Wiesbaden · Berlin, erschienen und über den Buchhandel erhältlich ist.



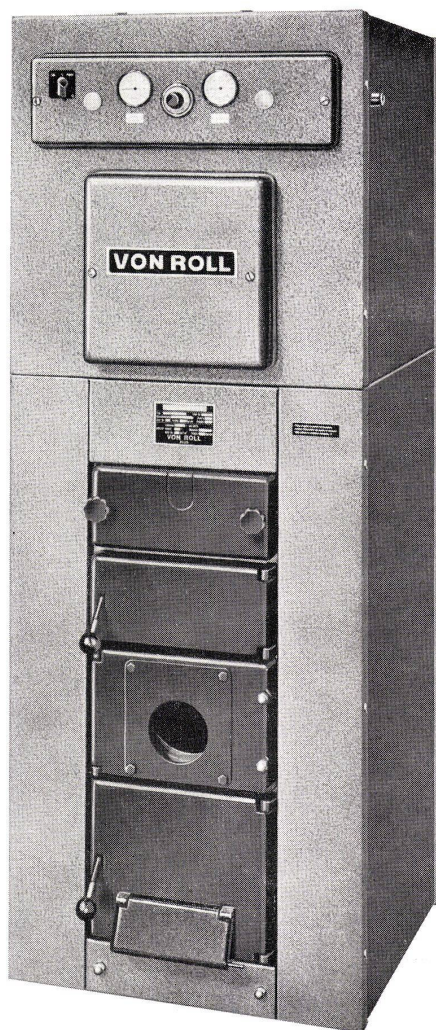
B + W 4512

Badische Anilin- & Soda-Fabrik AG  
6700 Ludwigshafen am Rhein



# Ich bin der erste

Kombikessel,  
der in der Normalausführung  
einen Warmwasserspeicher  
**aus Chromnickelstahl**  
besitzt



**VON ROLL AG.**

Werk Klus, 4710 Klus

Meine Herkunft:

**VON ROLL**

Mein Name:

**Kombikessel**

Typ V-Rt-0S oder V-Rt-1S

Meine Leistungen: 15 000 - 75 000 kcal/h

Mein Warmwasserspeicher aus Chromnickelstahl  
liefert je nach Inhalt und Kesselgrösse  
300-700 Liter Warmwasser von 60 Grad  
in der Stunde.

Man schätzt mich deswegen doppelt, und  
**ich koste nicht mehr.**

Meine Werkstoffe ermöglichen mir, wie man weiss,  
ein langes Leben. Gusseisen widersteht der Korrosion.  
Chromnickelstahl ist gegen aggressive Wasser  
gewappnet, braucht also keinen besondern Schutz  
und ist zudem hygienisch.

Ich kann wirklich sagen, dass ich alle Erwartungen  
erfülle, ohne dabei unbescheiden zu sein.



## Warum gerade diese Form? Weil die CARINA-Form praktisch ist.

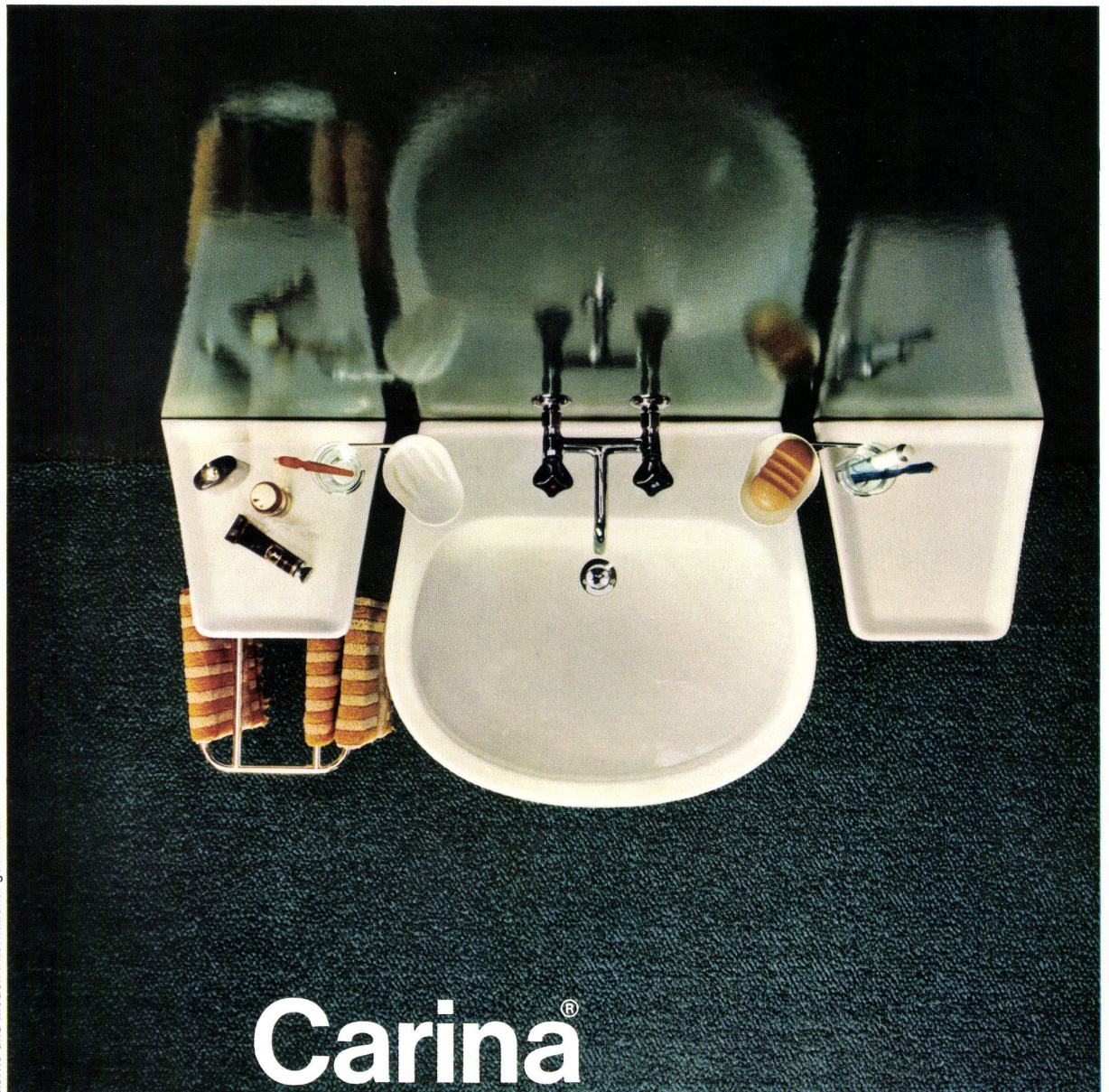
Viel Wasser soll das Waschbecken aufnehmen können: Darum ist die CARINA-Schale geräumig konstruiert.

Müheless soll die Hausfrau das Waschbecken innen und aussen reinigen können: Darum kennt die CARINA-Schale keine schwer zugänglichen Schmutzsammelstellen und ist direkt an der Wand angeschlossen.

CARINA-Tablare erweitern die Abstellfläche (auch für grössere Gegenstände) und passen sich harmonisch ein.

### **CARINA-Waschtische sind praktisch**

Sabez Sanitär-Bedarf AG Zürich  
Spezialisten für Küchenbau und Sanitärbedarf  
Büro und Ausstellung: Kreuzstrasse 54, 8032 Zürich, Telefon 051 24 67 33



© Marke und Modell international geschützt

# Carina®

der Waschtisch, der die Richtung wies und morgen noch Vorbild ist



## Warum gerade diese Form?

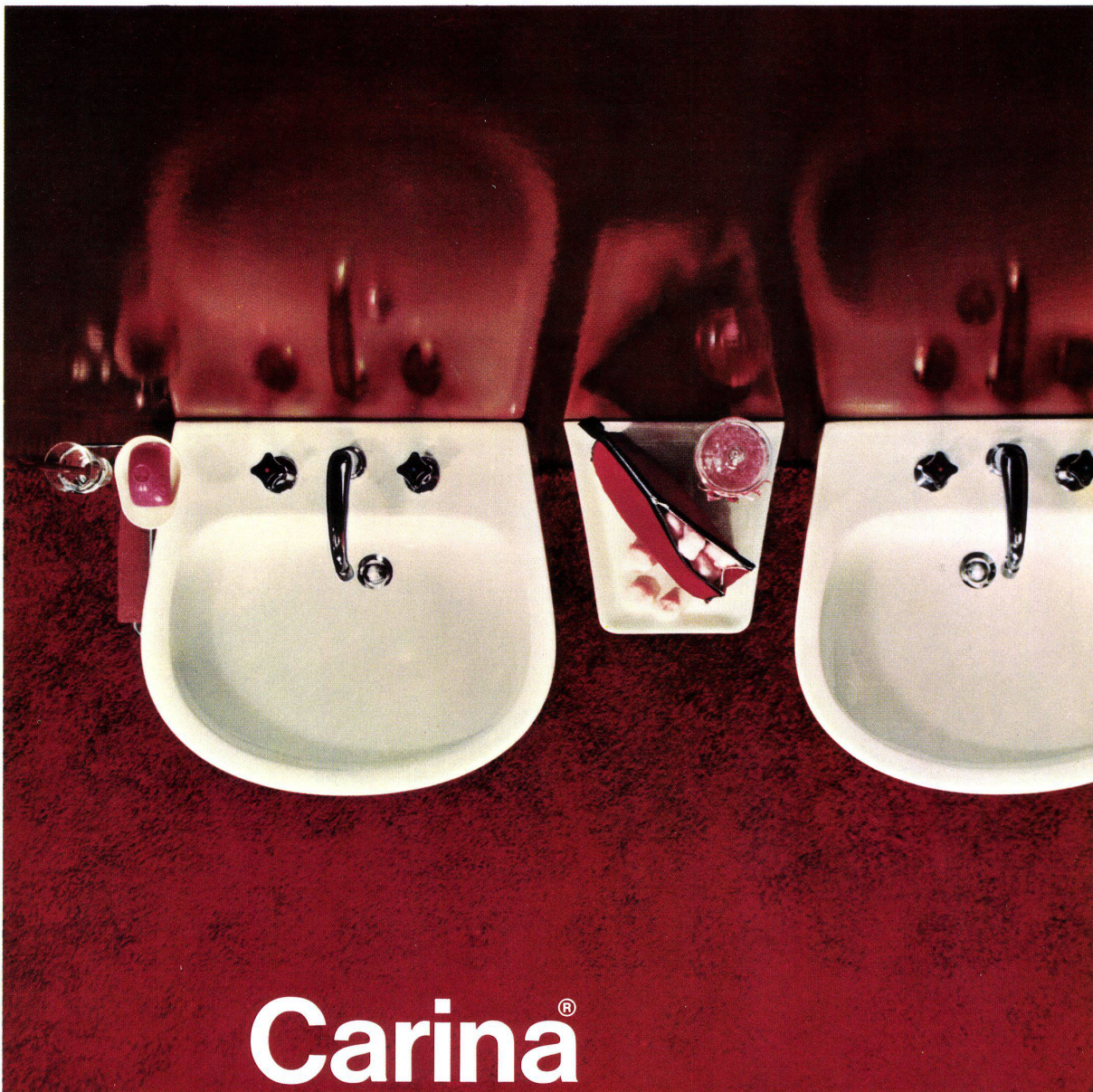
**Weil die Funktion des Waschtisches und das ästhetische Empfinden die CARINA-Form verlangen.**

Zum Badezimmer gehört der Waschtisch. In seiner Form muss er sich aber harmonisch ins Ganze einfügen. Erst dann wird das Badezimmer zum einladenden, behaglichen Aufenthaltsraum. Zur richtigen Badezimmer-Atmosphäre gehört der CARINA-Waschtisch mit seiner eleganten, klaren Linienführung. Praktisch und zeitlos.

Die Jury des Schweizerischen Werkbundes und der Schweizer Mustermesse zeichnete die CARINA mehrfach mit «die gute Form» aus.

### **CARINA-Waschtische sind formvollendet**

Sabaz Sanitär-Bedarf AG Zürich  
Spezialisten für Küchenbau und Sanitärbedarf  
Büro und Ausstellung: Kreuzstrasse 54, 8032 Zürich, Telefon 051 24 67 33

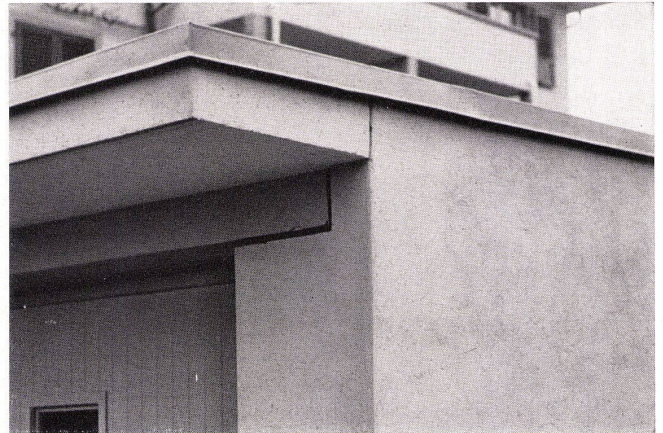
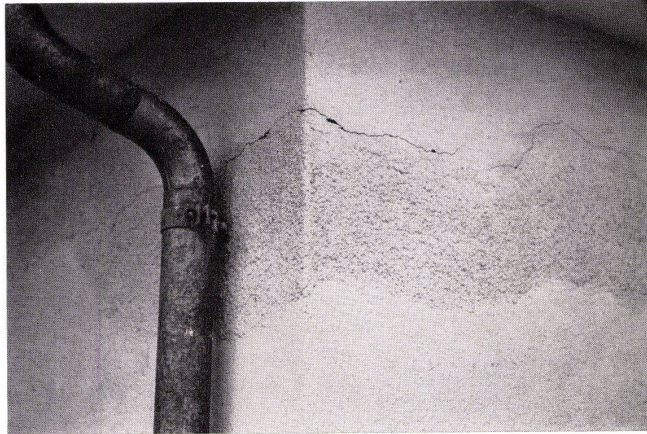


**der Waschtisch, der die Richtung wies und morgen noch Vorbild ist**



# RISSE

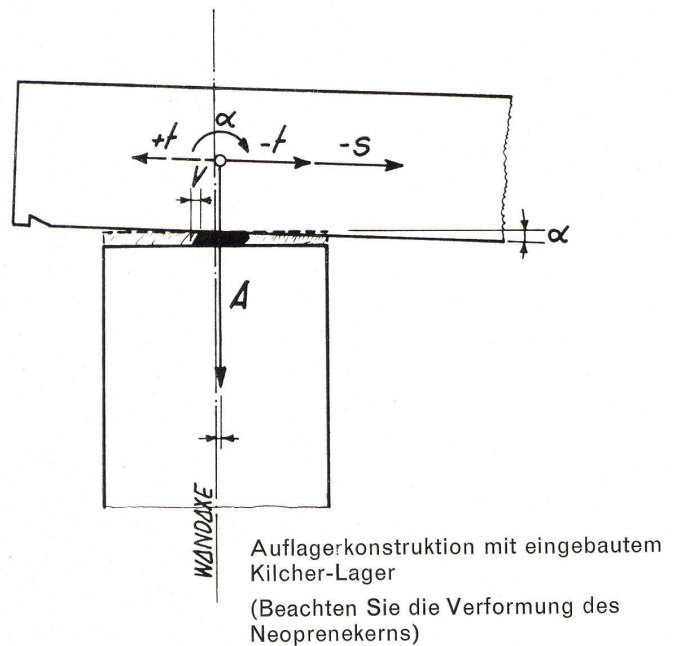
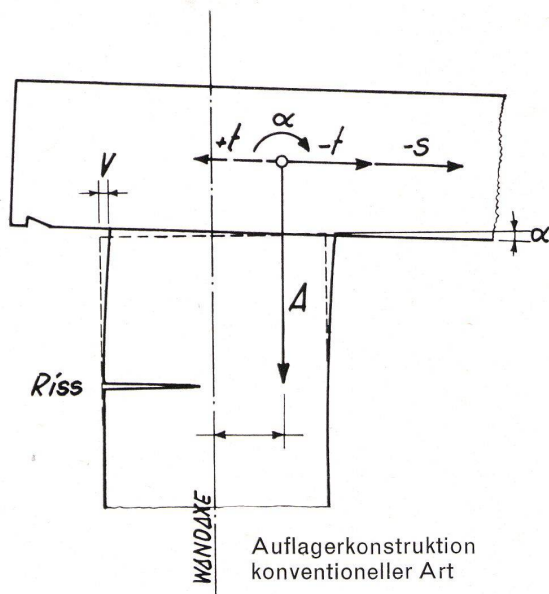
verhindern mit dem  
Neopreneauflager  
System Kilcher\*



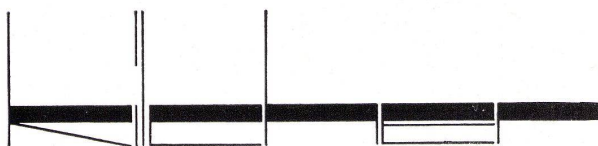
Verlangen Sie bitte die graphischen Tabellen  
mit Angaben über Einfederung und Schubwiderstand.

## Wichtigste Einflüsse und Einwirkungen auf ein Deckenauflager:

Die beiden Zeichnungen zeigen den Zustand der Wirkung aller verkürzenden Einwirkungen auf die Betondecke.



Prospekte durch:



f. kilcher, bauproduktionen ag  
4565 rechterswil  
telefon 065 4 56 45

Auf telefonische Voranmeldung zeigen wir Ihnen gerne  
unser neues Werkgebäude in Rechterswil.

## Kilcher-Lager ermöglichen:

S Horizontalbewegung der Betonplatte infolge Schwundes  
t Horizontalbewegung infolge von Temperaturschwankungen  
α Auflagerverdrehung infolge Durchbiegung der Betonplatte  
A Zentrieren der Auflagerkraft auf der Tragwand  
Einfachstes Verlegen auf die ganze Auflagerfläche in einem  
Arbeitsgang  
Kilcher-Lager sind wartungsfrei

\* In- und ausländische Patente angemeldet



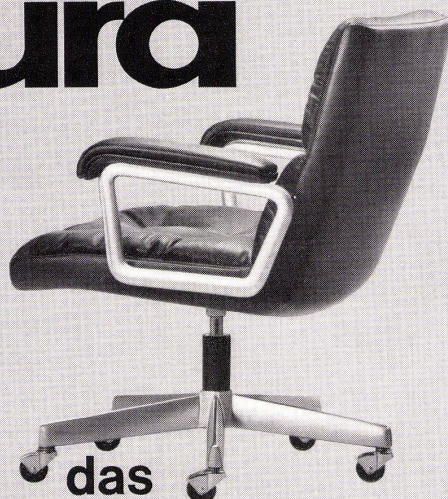


Adolf Feller AG Horgen  
 Fabrik elektrischer  
 Apparate  
 Telefon 051 82 16 11

Feller bietet seinen rund 1000 Mitarbeitern vorbildliche Werkstätten und moderne Arbeitsbedingungen. Ein nach neuzeitlichen Gesichtspunkten ausgebauter Maschinenpark steht ihnen zur Verfügung. Qualifiziertes Personal und fortschrittliche Fabrikationsmethoden bilden seit Jahrzehnten eine der Grundlagen für die hohe Feller-Qualität. Technische Reife und ausgewogene Formen stempeln die Feller-Produkte zu einem Begriff.



# futura



## das umfassende Büromöbelprogramm

Hersteller der Sitzmöbel:

Girsberger AG  
Stuhl- und Tischfabrik  
3357 Bützberg (Bern) Schweiz

Hersteller der Büromöbel:

Aebi & Cie  
Möbelfabrik  
4950 Huttwil (Bern) Schweiz

Verlangen Sie  
den neuen futura-Gesamtkatalog

Lieferung  
nur durch offizielle futura-Vertretungen

5000 Aarau	Otto Mathys AG	1700 Fribourg	Georges Bise SA	4600 Olten	Otto Mathys AG
5400 Baden	Otto Mathys AG	1200 Genève	R. Furrer Fils SA	1950 Sion	A. Gertschen Fils SA
4000 Basel	Guhl und Scheibler AG		MB Meubles de bureau,	4500 Solothurn	Rud. Baumgartner
	Alfred Maerki AG		J.-L. Bavaud		Büromaschinen AG
	J. F. Pfeiffer AG		M. Trosselli et ses Fils SA		Jos. Menth
6500 Bellinzona	Gianni Casagrande SA	2540 Grenchen	Büromaschinen AG	9000 St. Gallen	O. Rutishauser & Co.
3000 Bern	Eugen Keller & Co. AG	4900 Langenthal	Oswald Meier & Cie.	3600 Thun	W. Krebs & Co.
2500 Biel	Walter Richard	1000 Lausanne	Ch. Gavillet SA	8400 Winterthur	Büro-Meier AG
4127 Birsfelden	Guhl und Scheibler AG		M. Trosselli et ses Fils SA		W. H. Schoch & Co.
3900 Brig	A. Gertschen's Söhne AG	6900 Lugano	Gianni Casagrande SA	4800 Zofingen	Otto Mathys AG
3400 Burgdorf	Max Jäggi & Co.	6000 Luzern	Albert Linsi	6300 Zug	AG für Büroeinrichtung
2300 La Chaux-de-Fonds	Claude Jeannot	1920 Martigny	A. Gertschen Fils SA	8000 Zürich	Büro-Meier
7000 Chur	J. F. Pfeiffer AG	2740 Moutier	Meubles Hadorn		Rud. Furrer Söhne AG
		2000 Neuchâtel	R.-A. Bolomey		J. F. Pfeiffer AG
			Philippe Ramseyer		



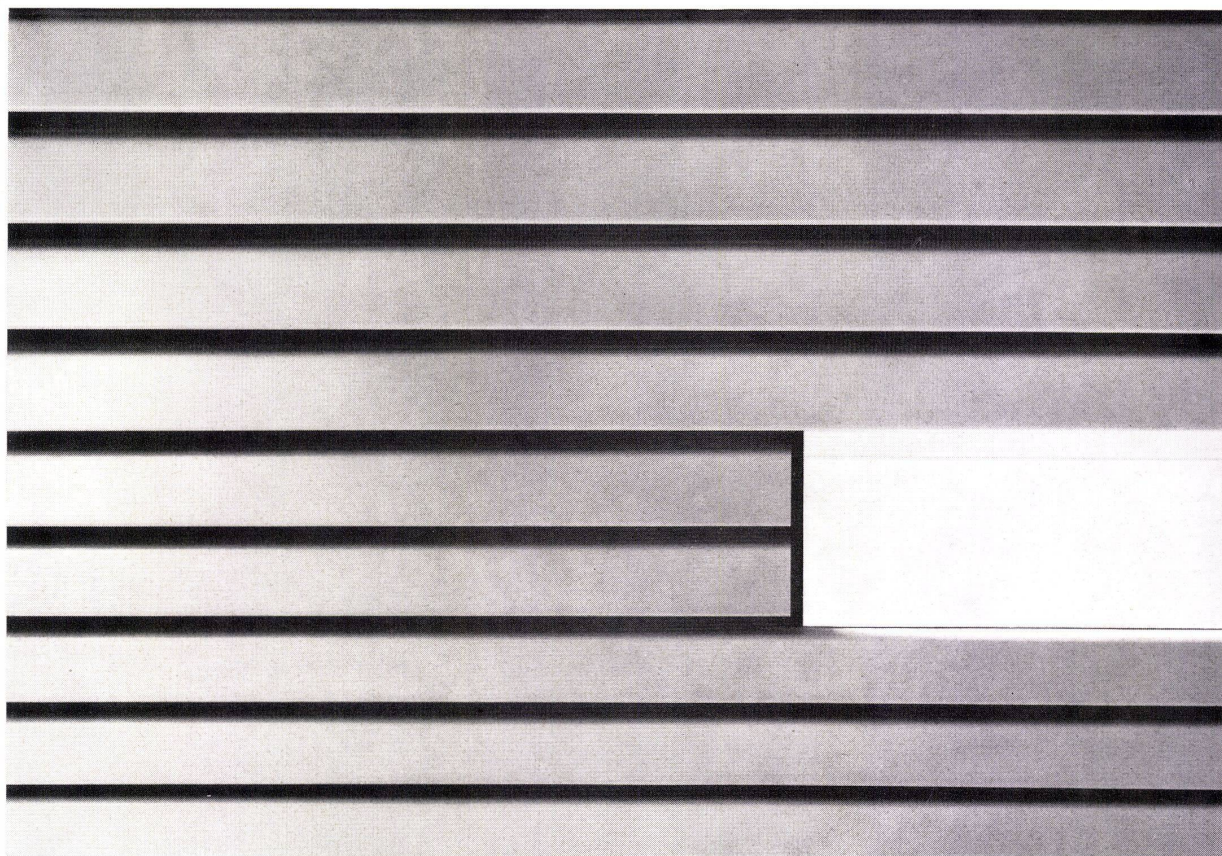
# Luxalon Balkendecke

LUXALON-Aluminium-Balkendecken sind architektonisch und konstruktiv einfach, geprüft und vielfach erprobt, zweckmäßig, universell und dem Baumodul anpassungsfähig, mit hohem Schallschluckgrad, leicht montier- und demontierbar, leicht im Gewicht, einfach zu reinigen, staub- und bakterienfrei, unbrennbar, witterungsbeständig, korrosionsfest, mit glatter Oberfläche, automatisch einbrennlackiert, in großer Farbauswahl erhältlich, für Einbau- und Aufsatzleuchten geeignet.

LUXALON- und LUXAFLEX-Bau-elemente bieten der modernen Architektur folgende vielseitige Möglichkeiten für Innen- und Außenanwendungen: Fassadenverkleidungen, Brüstungen, Balkongeländerfüllungen, Sonnenblenden, Oberlichtlamellen, Vordächer, dekorativ und akustisch wirkende Wand- und Deckenverkleidungen.

Dokumentation und technische Beratung:  
Hunter Douglas International Ltd.,  
Montreal, Filiale Luzern,  
Moosstraße 15, Tel. 041 3 60 83

6411/BE 1 1/2 - 1



 **Luxalon**  
Aluminium Decke  
ein Erzeugnis von  
**Hunter Douglas**  
© 1984 HUNTER DOUGLAS INTERNATIONAL LTD.

Dokumentation, technische  
Beratung, Preisofferte, Lieferung  
und Montage durch:

Keller Metallbau St. Gallen  
Tel. 071 24 82 33  
Basel, Zürich, Lausanne

Schneider + Co AG Winterthur  
Tel. 052 2 20 22  
Basel, Bern, Lausanne, Zürich



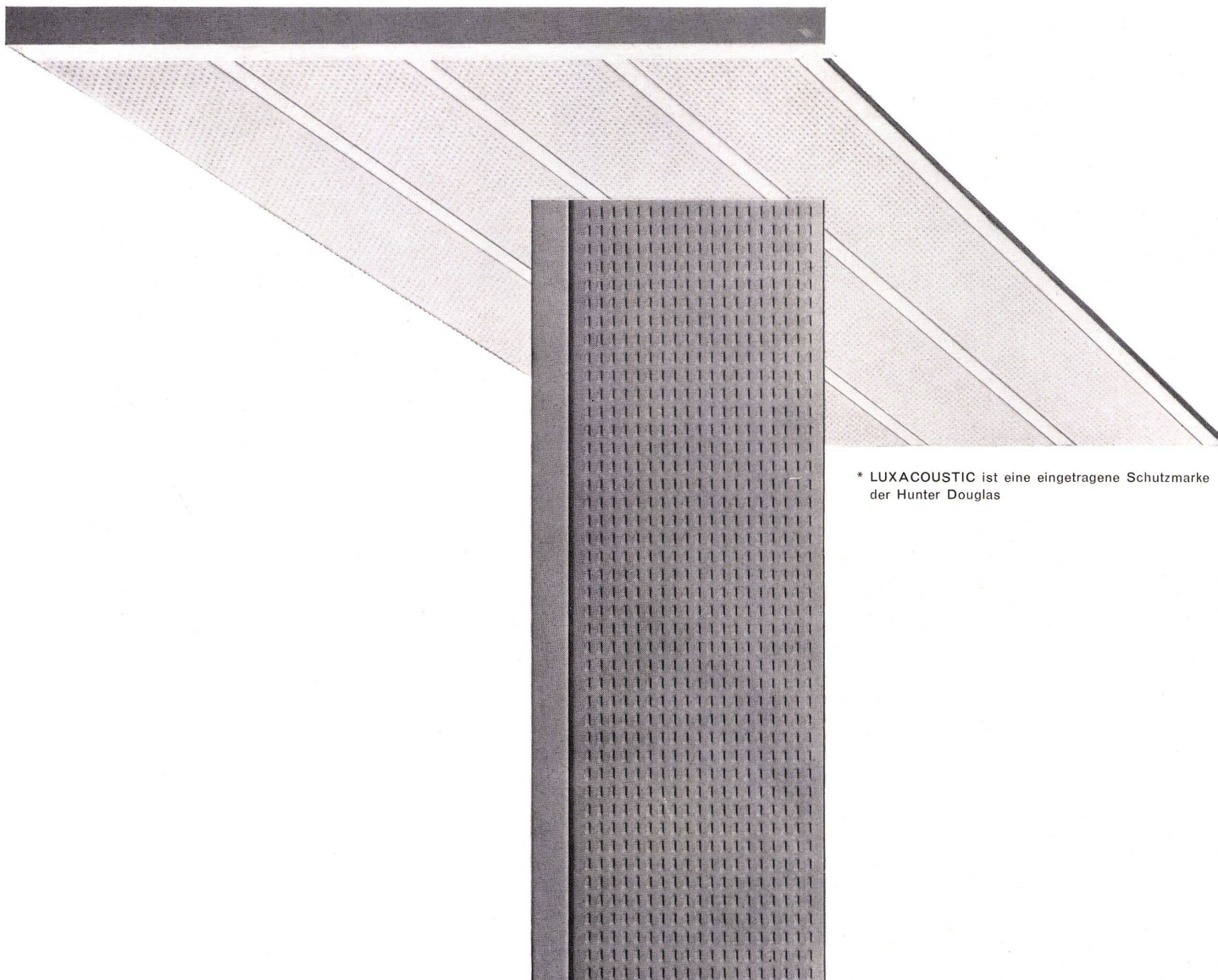
# Luxacoustic\*

## Aluminiumdecke

Die neue Form der LUXACOUSTIC Aluminium-Akustikdecke – Langpaneele und Klemmleisten – ermöglichen dekorative Raumgestaltung in einer oder mehreren Farben. Hohe, regulierbare Schallschluckwirkung schafft Ruhe in Arbeits- und Wohnräumen. LUXACOUSTIC-Decken sind leicht und rasch zu montieren, unbrennbar, abwaschbar und korrosionsfrei. Das komplette System mit Unterkonstruktion und verstellbarer Abhängung erlaubt Anpassung an Rohdecken verschiedener Art und Form sowie Einbau von Leuchten und Verwendung als Akustik- und Belüftungsdecke.

Technische Beratung und Preisofferte durch Montagefirma  
Schneider & Co. AG für  
Isolierungen und Industriebedarf,  
Winterthur, Tel. 052 6 69 31

Hunter Douglas International Ltd.,  
Filiale Luzern, Moosstr. 15, Tel. 041 3 60 83



\* LUXACOUSTIC ist eine eingetragene Schutzmarke der Hunter Douglas



**Luxacoustic**  
Aluminiumdecke

ein Erzeugnis von

**Hunter Douglas**





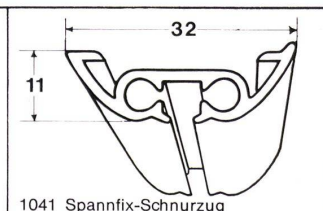
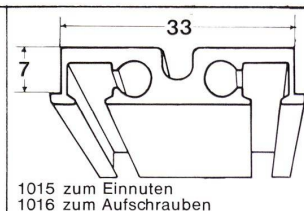
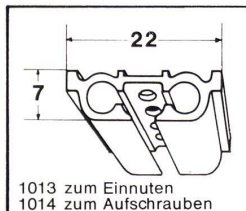
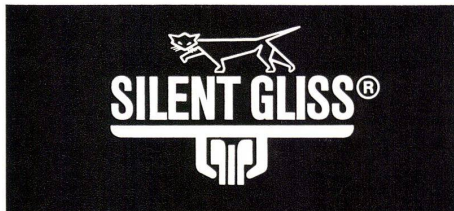
# SILENT GLISS

## Schnurzug-Vorhangeinrichtungen

### modern-geräuschlos und bewährt

Schnurzüge sind die ideale Lösung für schöne, kostbare Vorhangstoffe, für hohe, breite, schwer zugängliche Fenster, für Wandvorhänge und ganze Fensterfronten und überall dort, wo auch für die Vorhangeinrichtungen moderner Komfort gewünscht wird. Bequem und leicht lassen sich gleichzeitig ein-, zwei- oder mehrteilige Vorhänge — ohne dass sie berührt werden müssen — in den formschönen SILENT GLISS-Schnurzügen öffnen und schliessen. Der Vorhangstoff bleibt länger sauber und wird geschont. Die Zugkordeln laufen völlig unsichtbar, geschützt und störungsfrei in den SILENT GLISS-Schnurzugprofilen. Bei der Reinigung können die Vorhänge rasch und einfach, ohne Demontage des Schnurzuges, ein- und ausgehängt werden. SILENT GLISS-Schnurzüge sind, gerade oder abgebogen, auf das gewünschte Mass fertig zusammengestellt, erhältlich.

Gerne senden wir Ihnen ausführliche Unterlagen, Muster und Referenzen und orientieren Sie auch über den neuen, automatischen SILENT GLISS-Elektrozug, die Weiterentwicklung des Schnurzuges.



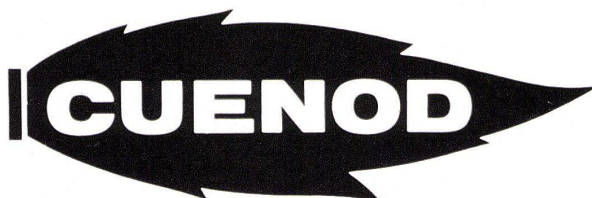




**NEU**

# cuenotherm

1400 U/min: äusserst ruhiger Lauf  
gerader oder geneigter Brennerkopf  
eingebauter Schaltkasten  
Sparklappe  
für jeden Kesseltyp  
geringe Wartung



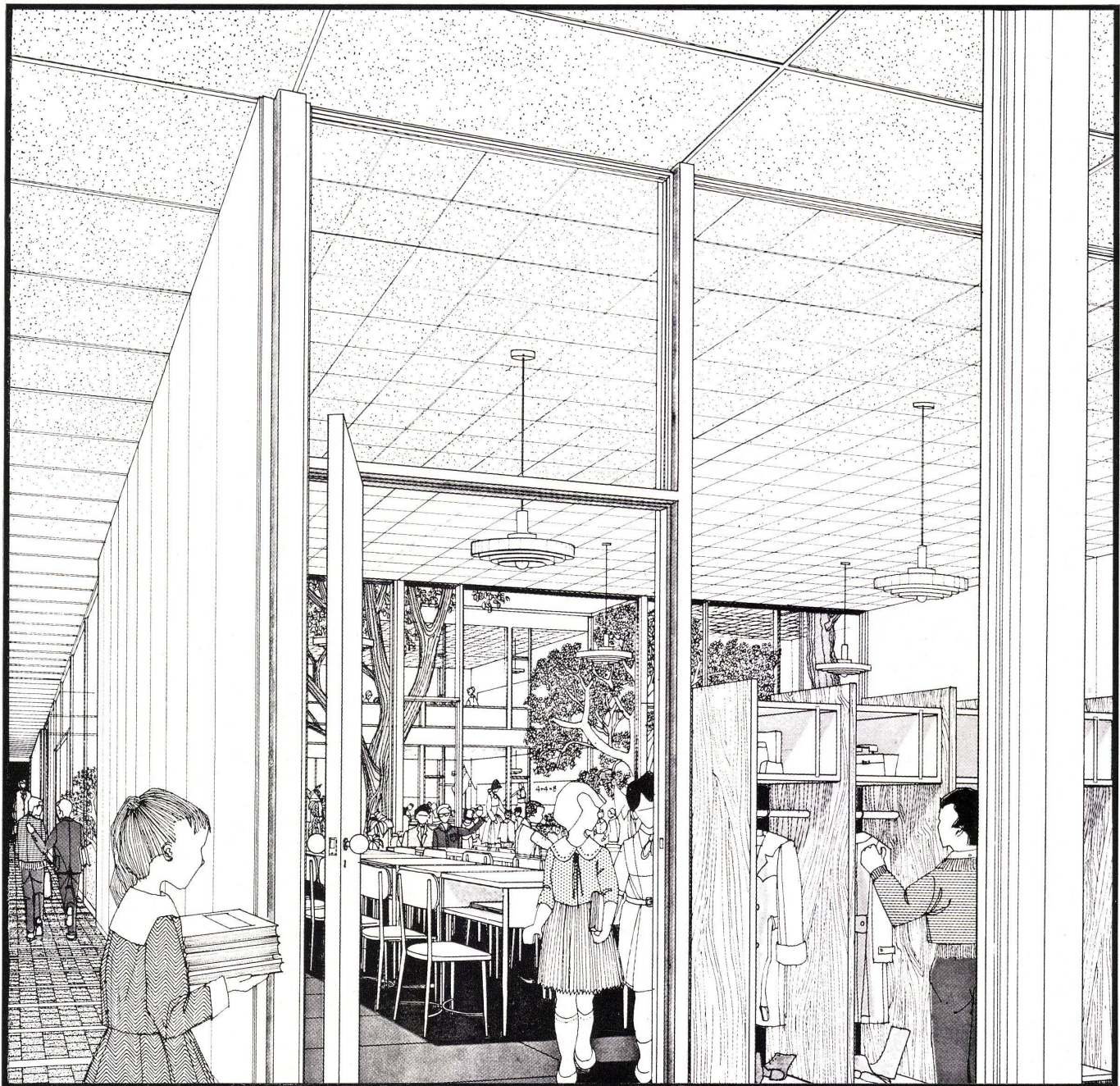
**Ateliers des Charmilles S.A., Usine de Châtelaine**

VERKAUFSBÜROS:

Genf – Lausanne – Zürich – Basel – Bern – Biel – Bellinzona – St. Gallen – Luzern – Chur

«Service-Stationen in der ganzen Schweiz»





## Warum

wurde hier eine dekorative, feuerbeständige Armstrong-Akustikdecke installiert?

## Weil Armstrong die beste Lösung hatte!

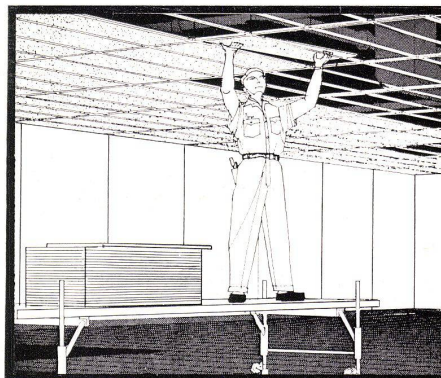
Und nicht nur hier, genauso in unzähligen anderen Projekten. Überall, wo moderne, kostensparende Lösungen gefordert werden. Bei uns. In aller Welt.

Armstrong-Akustik-Deckenplatten – Vorbild im Stil – viele moderne Dessins, über 50 Plattentypen – hervorragende Eigenschaften: geringes Gewicht, schallabsorbierend, luftschalldämmend, erhöhter Feuerschutz, zeitsparende Trockenmontage.

**Nach DIN 4102/Neufassung 1965 als Bauteil feuerbeständig anerkannt!**

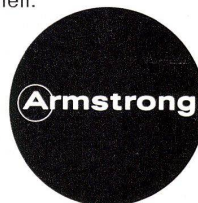
Armstrong löst Deckenprobleme aus internationaler Erfahrung – auch Ihre!

Armstrong in: Australien, Belgien, Bundesrepublik Deutschland, Frankreich, England, Hawaii, Kanada, Libanon, Niederlande, Portugal, Puerto Rico, Spanien, Schweiz, Republik Südafrika, USA.

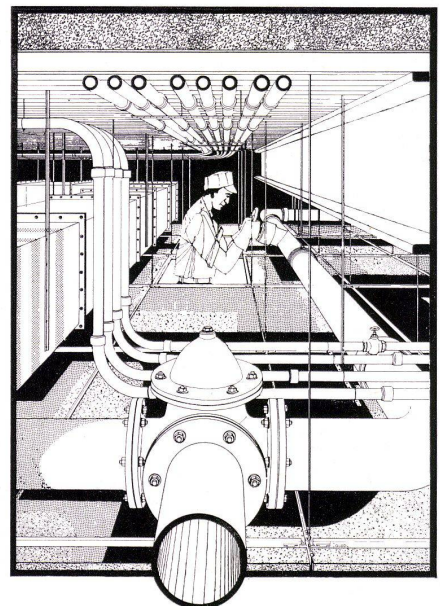


Die Trockenmontage der einbaufertigen und bereits gestrichenen Deckenelemente erfolgt sauber und schnell.

**Uttinger & Hüni AG**  
**Wiesenstrasse 18 b**  
**8952 Schlieren/ZH**  
**Tel. (051) 98 71 23/**  
**(051) 98 96 99**



**Für jeden Raum ist Armstrong richtig!**



Jede Platte kann einzeln ausgewechselt werden. Der Deckenhohlraum ist an jeder Stelle zugänglich.



# Soll das warme Rot

einer Rose Ihre Inneneinrichtung  
bestimmen?

Welche Farbe  
es immer auch sein mag, wichtig  
für Sie ist der Dekorationsstoff,  
dessen Dessin sich  
in harmonischer Weise in Ihre  
innenarchitektonische Konzeption  
einfügt

Dekorationsstoffe,  
die dem Raum Wärme zu geben vermögen,  
die Ambiance ausstrahlen  
sind von



**de St-Gall**

Ueber 280 herrliche Gewebe,  
uni, bedruckt oder buntgewoben,  
finden Sie  
an den FISBA-Karussell-Verkaufsständen,  
die Ihnen eine  
fachgerechte Wahl  
bieten

Ihre  
nächste Bezugsquelle  
nennen wir Ihnen  
gerne



# GEBERIT-WC-Anlagen für knappe Raumverhältnisse in Neu- und Umbauten

**GEBERIT+**



GEBERIT-PVC-Spülkasten  
Nr. 10.000, mit Spülrohr  
2" x 1 1/2", Länge 70 x 22 cm,  
Nr. 44.020  
für am Boden befestigtes  
Klosett

**GEBERIT+**



GEBERIT-PVC-Spülkasten  
Nr. 10.000, mit GEBERIT-  
Spülrohranschlussbogen 1 1/2",  
Nr. 44.009, 2teiliges Unterputz-  
Polyaethylen-Spülrohr  
Nr. 44.260, Anschlussgarnitur  
Nr. 49.300  
für an der Wand befestigtes  
Klosett

**GEBERIT+**



GEBERIT-PVC-Spülkasten für  
Wandebau Nr. 15.000, mit  
Spülrohranschlussgarnitur  
Nr. 44.212  
für am Boden befestigtes  
Klosett

**GEBERIT+**



GEBERIT-PVC-Spülkasten für  
Wandebau Nr. 15.000,  
mit Anschlussgarnitur  
Nr. 49.300  
für an der Wand befestigtes  
Klosett

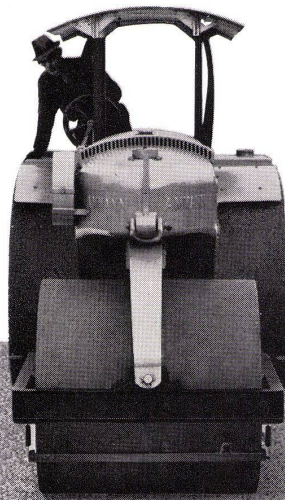
**GEBERT+CIE**  
Rapperswil am Zürichsee

Techn. Beratungsdienst Rapperswil  
055/20344  
Service technique Lausanne  
021/32 27 81  
Servizio tecnico Berna (Bern)  
031/51 24 44

VE



*Wir  
sagen COCKTAIL  
und meinen  
Spannteppiche*



## Spannteppiche in vielen Qualitäten, die jeder Beanspruchung standhalten!



(Den Cocktail-Teppichhändler finden Sie mit diesem Zeichen. Es klebt an seiner Türe oder an seinem Schaufenster.)

Spannteppiche in vielen Qualitäten, die jeder Beanspruchung standhalten. Spannteppiche aus Wolle, aus Haargarnen, aus Chemiefasern. Spannteppiche, die schön sind und sich spielend leicht reinigen lassen. Spannteppiche, die nur soviel kosten, wie Sie auslegen wollen.

COCKTAIL heisst das umfassendste Spannteppich-Programm, das Ihnen

alle Ihre Teppich-Wünsche erfüllt. Farbe? Breite? Qualität? Preis? – Im COCKTAIL-Sortiment finden Sie immer eine zweckerfüllende Antwort. Ihr Teppichfachgeschäft berät Sie gerne. Verlangen Sie die kostenlose COCKTAIL-Dokumentations-Mappe mit diesem Coupon bei Hans Hassler AG., Kasinostrasse 19, 5001 Aarau

*Richtpreisbeispiele für eine gute Mittelqualität aus der Cocktail-Kollektion:*

(Bouclé) Fr. 28.—  
(Tufting) Fr. 31.50  
(Moquette) Fr. 59.—  
(Nadelfilz) Fr. 36.—  
(Frisé) Fr. 73.—  
per m<sup>2</sup>

Verkaufsbüros:  
**St. Gallen und Lausanne**

*Bezugsquellen:  
Die Hassler-Häuser in*

**Aarau** Hans Hassler AG.  
**Luzern** Hans Hassler AG.  
**Zug** Hans Hassler AG.

**Bern** Bossart & Cie. AG.  
**Biel** Bossart & Cie. AG.  
**Neuenburg** Wyss S.A.  
**Zürich** Rüegg-Perry AG.  
**und der Fachhandel**

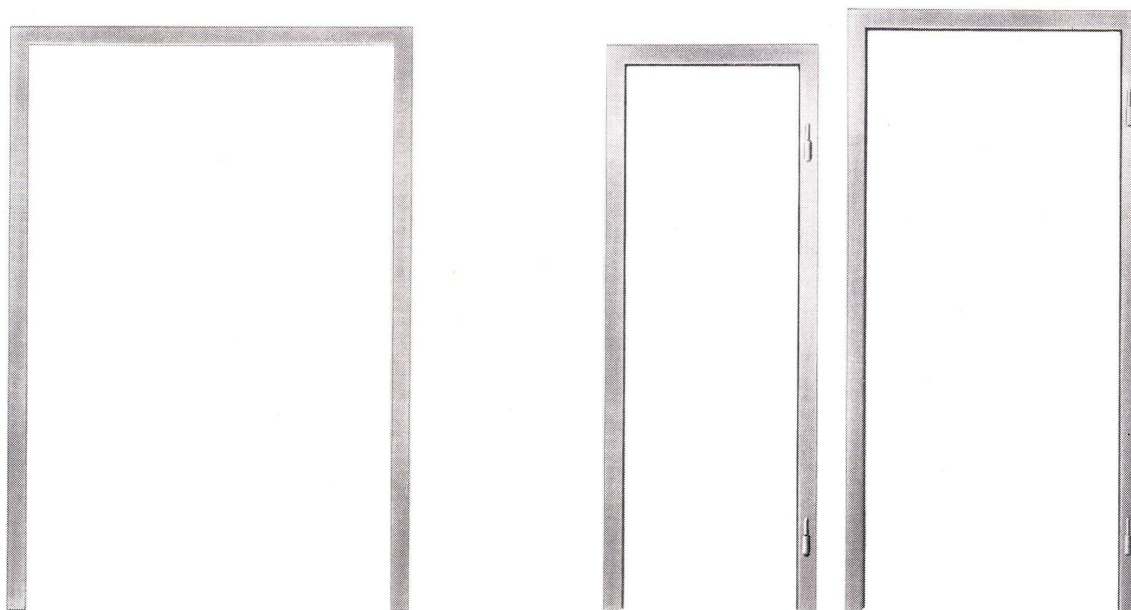


# HASSLER

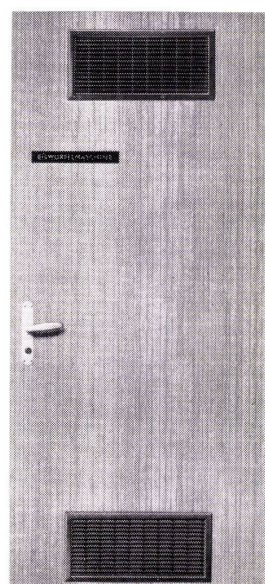
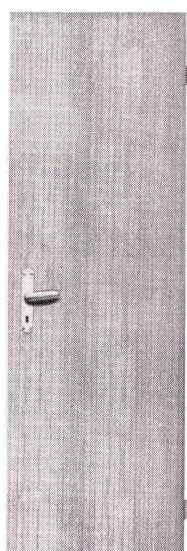
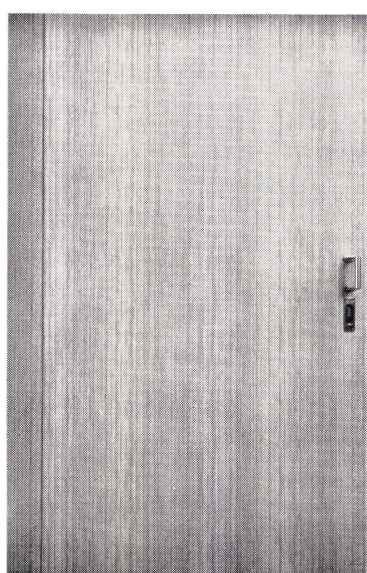
### Coupon:

*Senden Sie mir kostenlos die Dokumentationsmappe «Cocktail»*





## Türen mit Zargen nach Mass



Wir liefern fertige Türen samt den Zargen für jeden Bau. Das ist an sich keine umwerfende Nachricht. Neu daran ist: Wir fallen nicht mit der fertigen Tür ins Haus. Art der Tür, Verschluss und Masse können Sie selbst bestimmen. Wenn wir trotzdem «fertig» sagen, meinen wir: fertig ist unsere Grundkonzeption, die es uns erlaubt, auf rationelle, kostensparende Weise Ihre Wünsche rasch zu verwirklichen. (Selbstverständlich stellen wir auch Normtüren her, die Sie kurzfristig beziehen können.)

Die Grundkonzeption: eine 40 mm starke Tür, mit Benelit bezogen oder mit Elanite belegt. Benelit und Elanite gibt es in vielen Unitönen und Holzimitationen. Zu den fertigen Türen erhalten Sie die Zargen. Für Sie bedeutet das: Sie ersparen sich Umtriebe und Kosten. Denn wir liefern die Türen nicht nur, wir montieren sie auch.

Rufen Sie uns an (051 23 64 67) und verlangen Sie, selbstverständlich unverbindlich, unsere Dokumentation über Türen und Stahlzargen.

# Novelectric

Novelectric AG, Abteilung Kunststoffe/Bauelemente, Claridenstrasse 25, 8022 Zürich, Tel. 051 25 58 90



# Hälg projiziert, installiert und übernimmt für alles die Verantwortung

Koordination durch eine Hand — von der Planung bis zum Service — das bedeutet: schnellere und rationellere Abwicklung des ganzen Projekts.

- Hälg-Spezialisten planen, bauen und installieren alle Anlagen von A-Z.

- Hälg verfügt über eigene Werkstätten, in denen Spezialanlagen nach Mass hergestellt und Anlageteile vorfabriziert werden können.

- Der Hälg-Kundendienst übernimmt die Wartung und Kontrolle aller erstellten Anlagen.

- Hälg gibt volle Garantie für tadellose Ausführung und Funktion der Anlagen.

- Die reiche Erfahrung bürgt für fachgerechte und einwandfreie Arbeit.

Heizanlagen für Einfamilienhäuser, Wohnsiedlungen, Kirchenzentren bis zur anspruchsvollen Industrieanlage, verbunden mit Deckenstrahlungsheizungen, Bodenheizungen, Luftheizungen, Heisswasserheizungen, Speicheranlagen, Fernheizwerken.

Ölfeuerungen für Klein-, Mittel- und Grosskesselanlagen

Lüftungsanlagen wie zum Beispiel zur Lufterneuerung und Entstaubung; Absauganlagen an Maschinen; Trockenkammern, Luftvorhänge, Schutzraumventilationen für Notspitäler und Kommandoposten und andere.

Klimaanlagen für Fabrikations- und Forschungsräume, Komfort-Klimaanlagen für Hotels, Büro- und Verwaltungsgebäude.

Steuerungsanlagen halb- und vollautomatisch für Heizanlagen, Ölfeuerungen, Lüftungen und Klimaanlagen.

Hälg plant, entwickelt, baut, installiert und besorgt zudem den Kundendienst



**Hälg für die Heizanlage**  
**Hälg für die Ölf Feuerung**  
**Hälg für die Lüftung**  
**Hälg für die Klimaanlage**  
**Hälg für die Steuerung**  
**Hälg für den Service**



der Spezialist für  
Heizung, Ölfeuerung, Lüftung  
und Klimaanlagen

9009 St. Gallen

8040 Zürich

1700 Freiburg

Lukasstraße 30

Badenerstraße 329

3, avenue Beauregard

071 / 24 68 65

051 / 54 86 86

037 / 2 48 06

7002 Chur

6000 Luzern

Gäuggelistrasse 4

Untere Dattenbergstrasse 8

081 / 22 06 45

041 / 41 10 86



# Einfamilienhaus vorfabriziert

## Fr. 109'000.—

Das Haus steht in Aarwangen. Am 12. April 1966 haben wir den ersten Spatenstich geführt. Am 1. Juli 1966 haben wir die Schlüssel zur Übernahme abgegeben. Das 4-Zimmer-Haus ist also in kaum 12 Wochen gebaut worden.

Das vorfabrizierte Haus ist für Schweizer (und für das Schweizer Klima) gedacht.

Fundamente und Keller werden in konventioneller Bauweise erstellt. Das

Untergeschoss umfasst: Waschküche mit Vollautomat, Heizungsraum mit Kombi-Kessel und Tank (5000 l), Garage, Keller.

Der Oberbau besteht aus: Wohnzimmer mit Cheminee 25 m<sup>2</sup>; Schlafzimmer 15 m<sup>2</sup>; 2 Kinderzimmer; Bad mit WC, vollständig mit Platten ausgelegt; moderne Einbauküche mit Kühlschrank, Herd und Schränken. Zwei Einbaukasten.

Die Bauelemente sind von solider Konstruktion, gut isoliert und witterungsbeständig. Ein Fertighaus so massiv wie Massivbauten. Für Generationen.

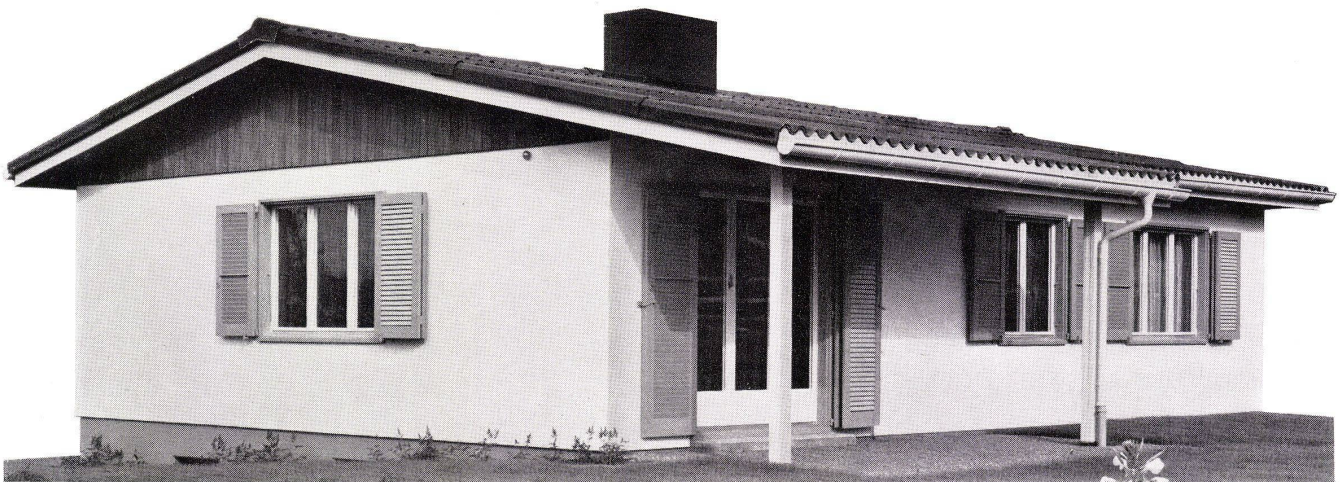
Wir bauen für Leute, die rechnen. Mit der Zeit und dem Geld.



**Hector Egger  
baut vorfabriziert**

Hector Egger AG  
4900 Langenthal  
Telefon 063 2 33 55

Zweigbetrieb in Oberriet/SG  
Zahl der Angestellten und Arbeiter: 300.



Die Inneneinrichtung im Haus Aarwangen stammt von der Firma Jaisli, Interieurs, Aarwangen

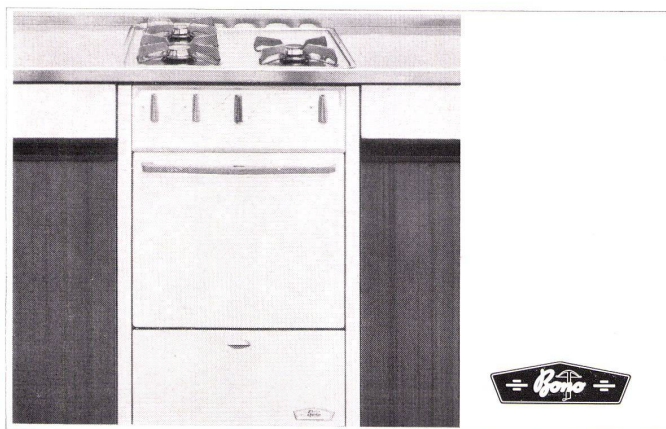




# Wenn Frauen wählen würden, würden sie **Gas** wählen.

Warum soll der Architekt – aus den gleichen Gründen – nicht das Gleiche tun? Auch er kennt die Vorteile dieser Energie. Auch er mag diese Vorteile den Frauen gönnen, die in «seinen» Häusern wohnen, die kochen, baden, waschen und sich der sichtbaren Flamme, der gehorsamen Wärme freuen werden.

Der Fachmann weiss, dass in Amerika die Verwendung gasförmiger Energie einen beispiellosen Aufschwung genommen hat; dass in Europa ein gewaltiges Versorgungspotential (Fern- und Erdgas) aufgebaut und auch dem schweizerischen Markt nutzbar gemacht wird.



die Hitze,  
die sofort gehorcht



Beim Aufräumen  
helf ich  
meiner Mutter gerne —  
denn wir haben einen  
Hoval-Kessel.

Der Hoval-Kessel hat zwei getrennte Brennkammern. Eine für Oelfeuerung, genau der Oelflamme angepasst, zylindrisch und ohne lose Schamotte-Einbauten.

Die zweite Brennkammer mit einer grossen Einfülltüre ist für feste Brennstoffe. Jederzeit können dort Kartonschachteln, brennbare Abfälle oder Koks bequem und einfach verbrannt werden. Ohne irgendwelche Umstellung, ohne Beeinträchtigung der Oelfeuerung.

Diese Bequemlichkeit bedeutet auch Sicherheit. Zum Beispiel wenn der Oeltank unbemerkt leer wird, bei einer Brennerstörung oder in Mangelzeiten.

Der Hoval-Kessel heizt Ihr Haus und liefert das ganze Jahr praktisch unbeschränkt Warmwasser. Und das bei aller Sparsamkeit.

Hoval-Kessel gibt es für Ein- und Mehrfamilienhäuser, Hotels, Schulen oder zur Modernisierung bestehender Häuser. Dürfen wir Ihnen weitere Unterlagen zustellen?

Hoval Herzog AG, Feldmeilen  
Basel, Bern, Lausanne, Lugano  
Verkauf und Service auch in  
Deutschland (Krupp-Kessel)  
Oesterreich, Benelux,  
England, Frankreich, Italien



# Hoval



# Wetterfest

(wir garantieren dafür)

Keller + Co AG 5313 Klingnau  
Telefon 056 - 511 77  
(ab Juli 1966: Telefon 056 - 45 27 70)



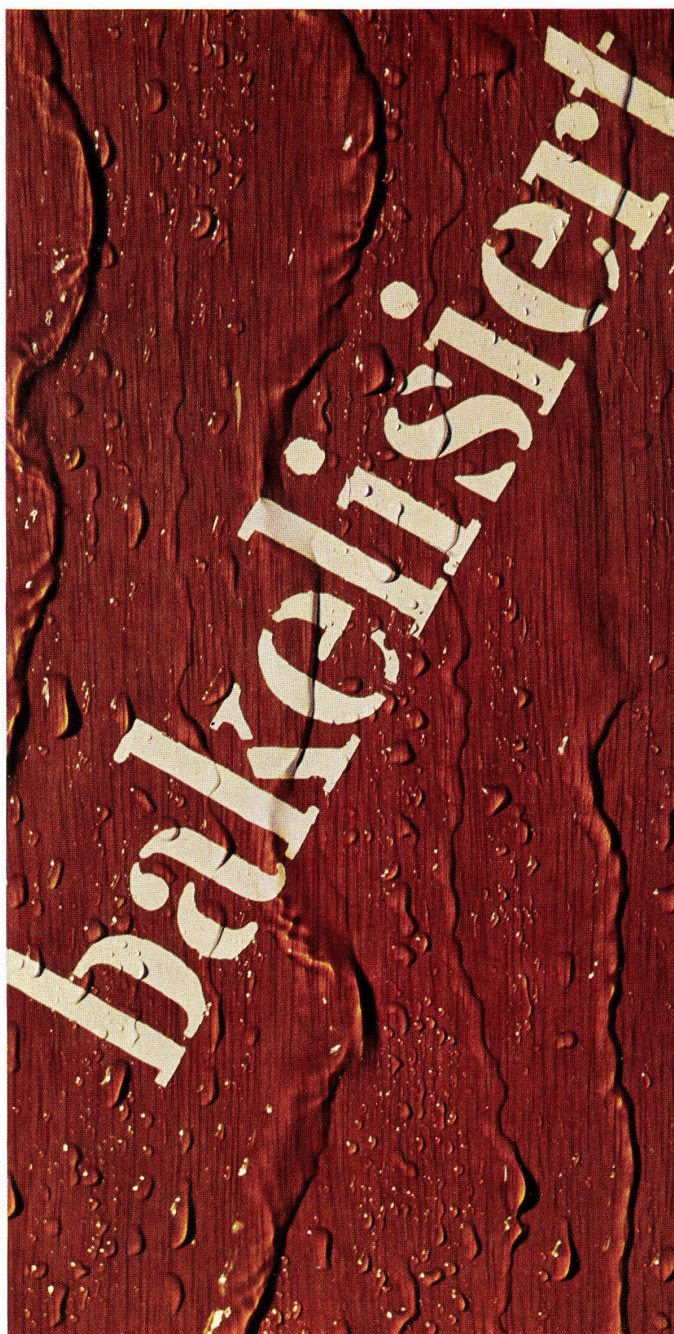
Die beiden neuen **Keller**-Sperrholzarten – wetterfest verleimte Platten und solche mit zusätzlich bakelisierten Oberfläche – sind wetterfest! (wir garantieren nach DIN 53255 AW 100 dafür)

**wetterfest verleimtes Sperrholz** – mit unbehandelter Oberfläche, wird in einem Spezialverfahren hergestellt. Die Verleimung ist auch unter klimatisch extremen Verhältnissen witterungsbeständig.

**bakelisiertes Sperrholz** – ist wetterfest verleimtes Sperrholz, dessen Oberfläche mit einem Bakelitfilm überzogen wird. Dieses Veredelungsverfahren verleiht den Platten grösste Widerstandskraft gegen alle Witterungseinflüsse.

Wetterfest verleimtes Sperrholz (mit einem Schutzanstrich versehen) und bakelisiertes Sperrholz (in den meisten Fällen kann auf das Anbringen eines zusätzlichen Schutzanstriches verzichtet werden) eignen sich für weite Verwendungszwecke im modernen Aussenbau.

**Keller**-Sperrholz ist ein zeitgemässer Baustoff mit mannigfaltigen Gestaltungsmöglichkeiten (beachten Sie bitte die farbige Rückseite)!





# Wetterfestes Sperrholz

ein Produkt mit grossen Vorteilen und weitem Anwendungsgebiet!

## Eigenschaften

gute thermische Isolationswirkung  
gutes Stehvermögen  
hohe Festigkeit bei geringer Dicke und kleinem Gewicht  
ausgezeichnete Schraub- und Nagelfestigkeit  
gefälliges, materialgetreues Aussehen  
grossflächig und arbeitssparend

## Anwendungsgebiete

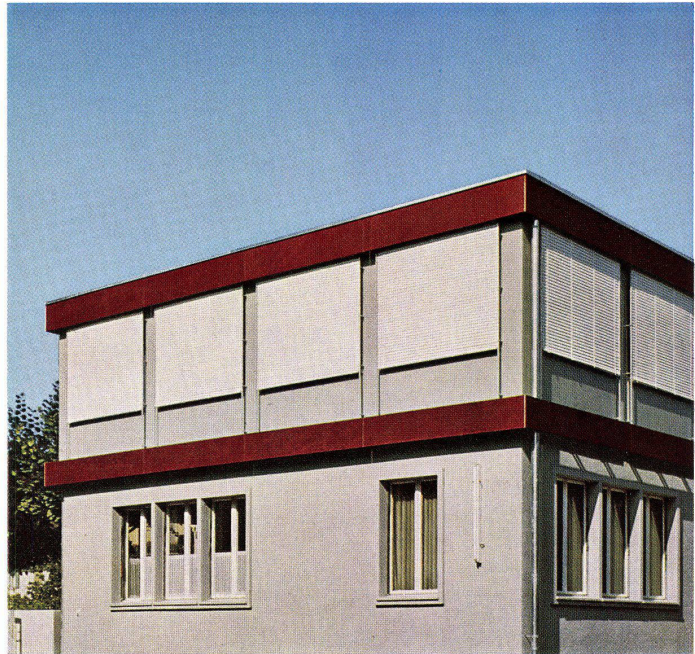
Waggon- und Wohnwagenbau  
Schiffs- und Bootsbau  
Verpackungskisten für feuchte und feuchtigkeitsempfindliche Güter  
Baureklamen, Verkehrstafeln usw.  
Fassadenverkleidungen  
Umkledekabinen in Strandbädern und auf Sportplätzen  
Betonschalungen  
Baracken und Kioske  
Garagetore usw.

- 1 Öffentliche Badanstalt Morges
- 2 Bürogebäude der Firma Kistler & Strasser AG, Brugg
- 3 Wohnhaus in Le Landeron
- 4 Betonschalelemente (Stahlton AG, Frick)

**Keller+Co AG 5313 Klingnau**  
**Telefon 056 - 5 11 77**  
**(ab Juli 1966: Telefon 056 - 45 27 70)**



1



2



3



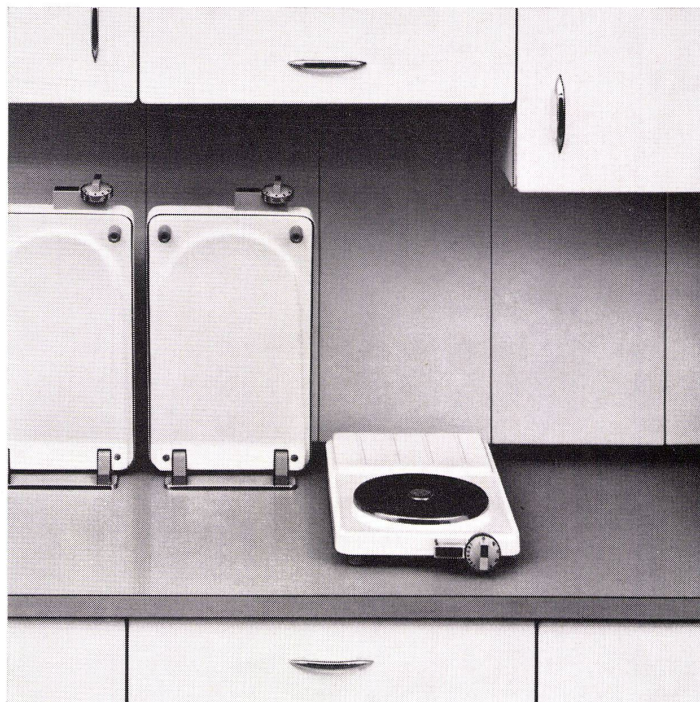
4



**Die Kochplatten  
als aufklappbare Herdeinheiten  
auf dem durchgehenden  
Tischblatt —**

**der Raum unter dem Tisch  
steht dem Küchenplaner  
unbeschränkt zur Verfügung**

So löst die Therma das Problem  
des Kochherds für die komfortable  
Küche mit Kunststoff-Arbeitsflächen  
und für ganz kleine Küchen.



Beliebig viele Kochtafeln bilden den  
Therma-Kochtafelherd. Eine Mega-  
statplatte mit Regler und Signallampe  
und eine hitzefeste Abstellfläche auf  
Plattenhöhe bilden die Kochtafel,  
das Ganze aufklappbar.  
Hochgeklappt geben die Kochtafeln  
dreiviertel der darunter liegenden  
Tischfläche frei. Die Stromzufuhr  
ist in diesem Zustand automatisch  
unterbrochen, der Schalter der  
Kleinkinderhand entzogen.  
Die Kochtafeln baut man dort ein,  
wo es der richtige Arbeitsablauf  
verlangt — ohne Rücksicht auf den  
Unterbau. Einfachste Montage,  
Erweiterung jederzeit möglich. Deck-  
platten der Kochtafeln porzellan-  
emailliert oder Chromnickelstahl 18/8.

Die sinnvolle Ergänzung zum  
Kochtafelherd bilden der ebenso  
exklusive Therma-Bausatz für den  
Spültisch und die Therma-  
Wandverkleidungselemente.

**therma**

**th**

Therma AG  
8762 Schwanden, Telefon 058/714 41  
Ausstellungen und Büros in Zürich,  
Bern, Basel, Lausanne und Genf



# Das ist SevOnyl



Schweizer Fabrikat

Ein neuzeitlicher Teppichboden aus unverwüstlicher Grilon-Faser mit fester Wollzwischenlage. Scheuerfest, isolierend gegen Temperatur und Schall, elastisch, dazu preislich ausserordentlich günstig, das sind Vorzüge, welche SEVONYL vielfache Anwendungsmöglichkeiten eröffnen. 14 moderne Farbtöne erfüllen auch die individuellsten Wünsche. Lassen Sie sich SEVONYL bei uns oder im ortsansässigen Tapezierergeschäft zeigen.

**Richtpreis pro m<sup>2</sup>:**  
 unverlegt ab Fr. 32.-  
 verlegt ab Fr. 37.-  
 Über 100 m<sup>2</sup> Spezialofferte



## Schuster

ZÜRICH  
 ST. GALLEN  
 BASEL  
 WINTERTHUR  
 BERN  
 LAUSANNE

Bahnhofstrasse 18  
 Multergasse 14  
 Aeschenvorstadt 57  
 E. Wirth AG.  
 Showroom Eigerstrasse 80  
 Showroom Chemin de Mornex 34



# SIMPLAST

Mit SIMPLAST werden Ihre Wünsche Wirklichkeit: Eine moderne Küche, praktisch, perfekt, nach Ihren Ideen!



R 1T 2765

Aus den über 30 Grundelementen in verschiedenen Farben lassen sich Tausende von individuellen Küchen kombinieren, für jeden Grundriss, jeden Geschmack. Und erst noch preisgünstig bei bewährter, vorzüglicher

Qualität. Sorgfältige Montage durch ausgebildete Spezialisten. SIMPLAST für Ein- und Mehrfamilienhäuser.

**SIMPLAST, die perfekte Küche von TROESCH**

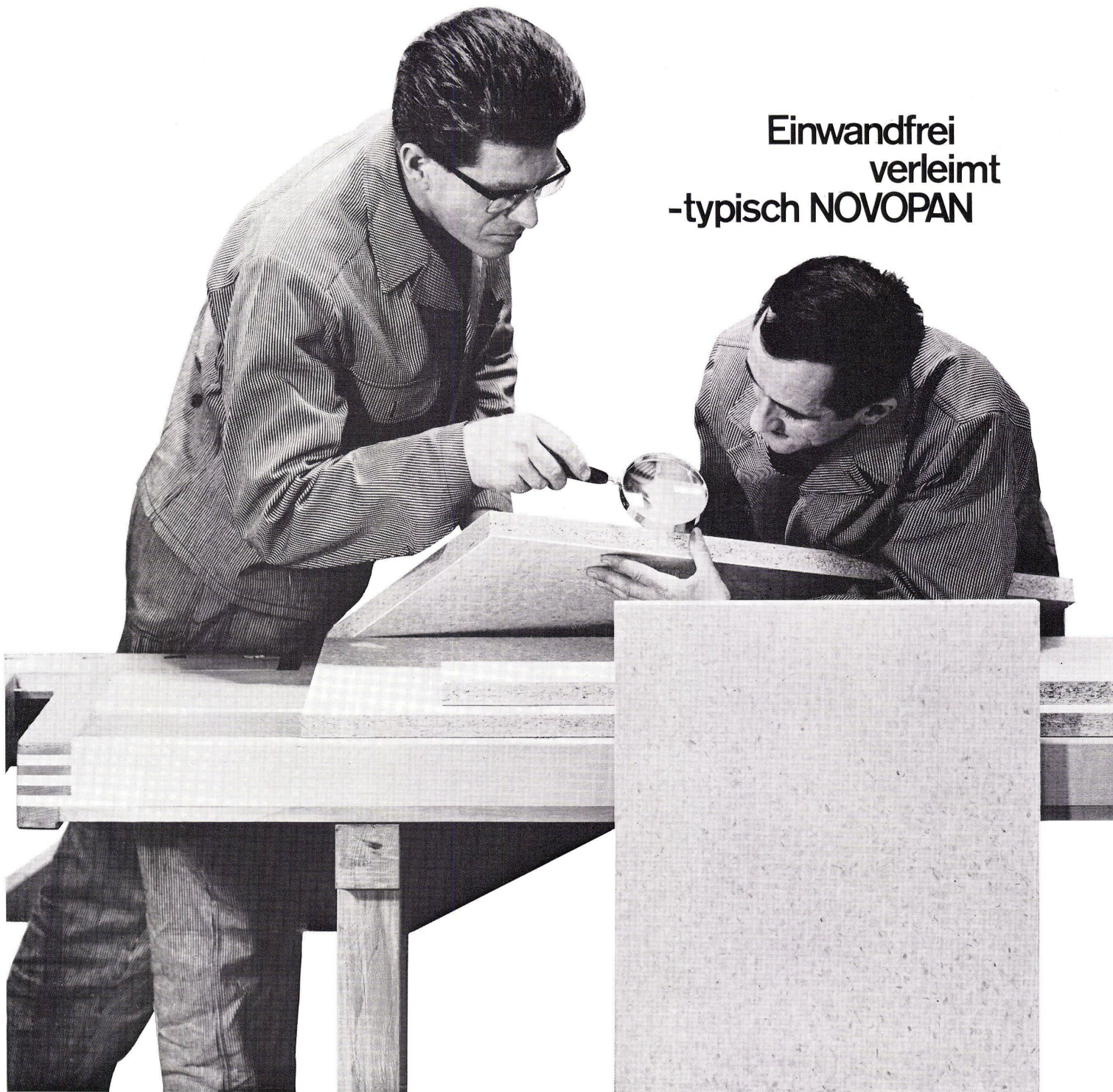
# TROESCH

Bern Effingerstr. 10 Tel. 031/25 21 11  
Zürich Ausstellungstr. 80 Tel. 051/42 78 00  
Basel Dreispitzstr. 20 Tel. 061/35 47 55

Lausanne 9 rue Caroline Tel. 021/23 92 66  
Thun Frutigenstr. 24 B Tel. 033/ 3 24 84



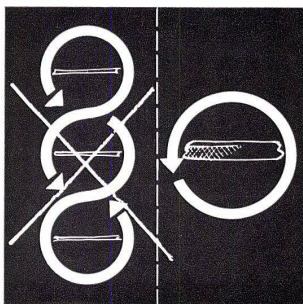
**Einwandfrei  
verleimt  
-typisch NOVOPAN**



3

Die Verarbeitung von NOVOPAN-Platten schützt Sie vor Beanstandungen und beweist Ihre überlegene Materialwahl. Entscheiden auch Sie sich für NOVOPAN — die Spanplatte mit dem bewährten dreischichtigen Aufbau.

Bezug durch den Fachhandel

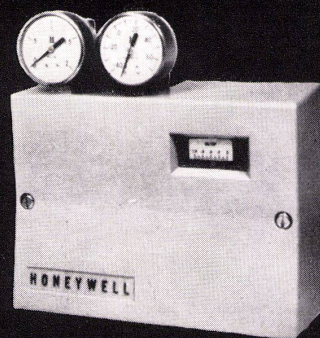
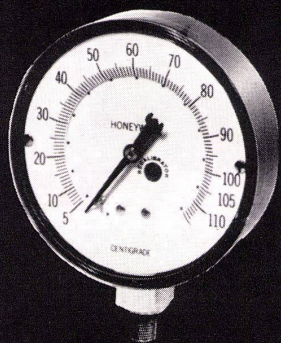
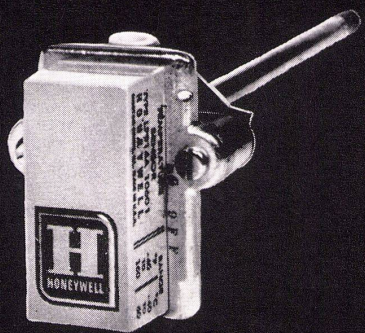


Die Mittellage des dreischichtigen Aufbaus besteht aus groben Spreißeln, wodurch sich eine kleine zu beleimende Fläche ergibt. Deshalb die einwandfreie, dauerhafte Verleimung jeder NOVOPAN-Platte!

Novopan AG 5313 Klingnau 056 — 5 13 35

**NOVOPAN**





**F**

**fühlen**

**A**

**anzeigen**

**R**

**regeln**

Honeywell bietet Neues: Das FAR-System als die entscheidende Neuentwicklung in der Regeltechnik für Heizungs-, Lüftungs- und Klimaanlage.

Neu ist die getrennte Anordnung von Fühler und Regler. Sie erlaubt die Istwertanzeige an jedem gewünschten Platz und die Zusammenfassung aller Regler an zentraler Lage Ihres Gebäudes. Eine einzige Person überwacht nunmehr an einer Stelle Ihr gesamtes Regelsystem.

Neu ist die Übertragung der höchst genauen pneumatischen Signale mittels normaler Druckluftleitungen zum getrennt arbeitenden Regler.

Wirklich — das FAR-System ist echte Honeywell-Entwicklung, ist die Verbindung von Einfachheit mit Präzision. Denken Sie an das FAR-System, schreiben oder telefonieren Sie an Honeywell AG.

Zürich	Dolderstrasse 16	051 / 34 74 40
Basel	Gundeldingerstrasse 179	061 / 35 35 83
Bern	Gryphenhübeliweg 42	031 / 44 16 11
Genf	Route de Lyon 73	022 / 44 25 50
Lausanne	Chemin des Clochetons 41	021 / 25 64 55

# Honeywell

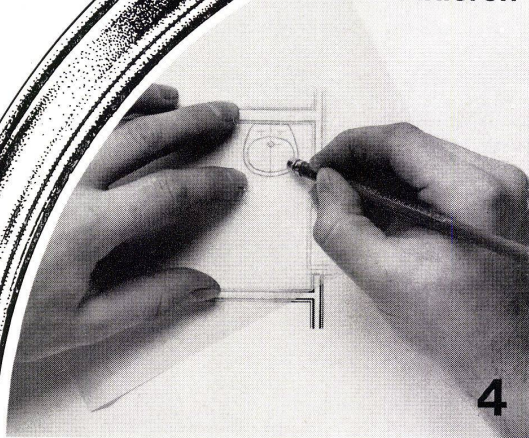


**SANITÄR**  
**HUB**  
 mit  
 Haftdruckfolien  
 sparen Sie

**90% Ihrer kost- baren Zeit !**

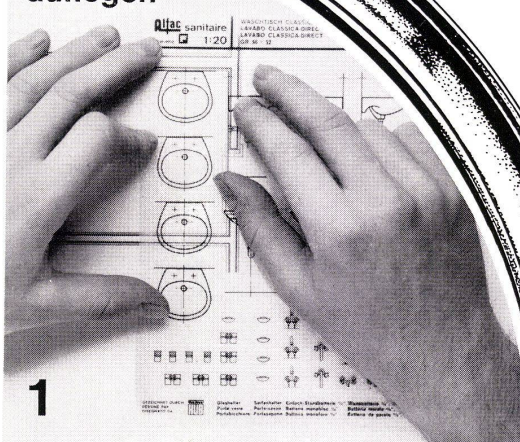


**Fixieren**



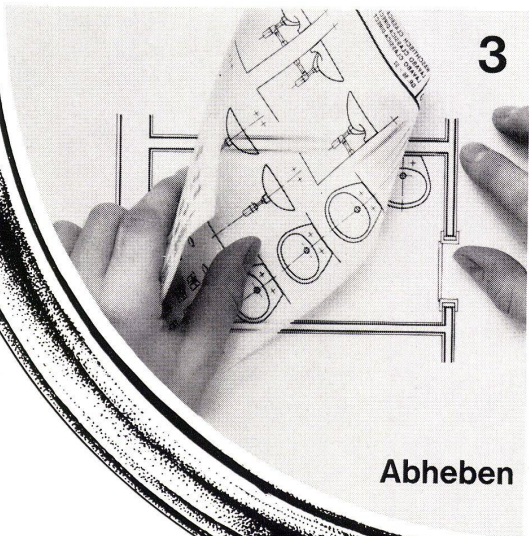
**4**

**Folie auflegen**



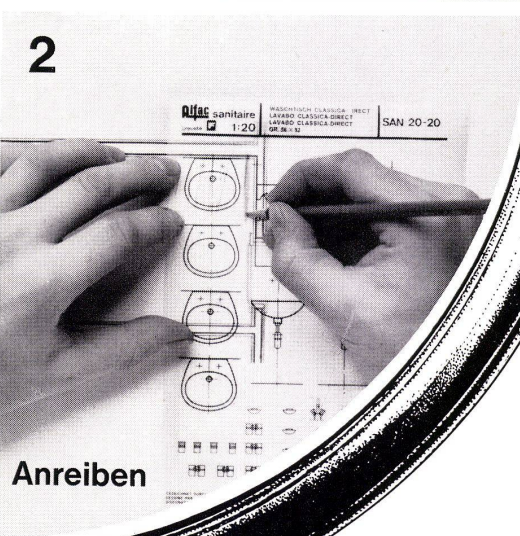
**1**

**3**



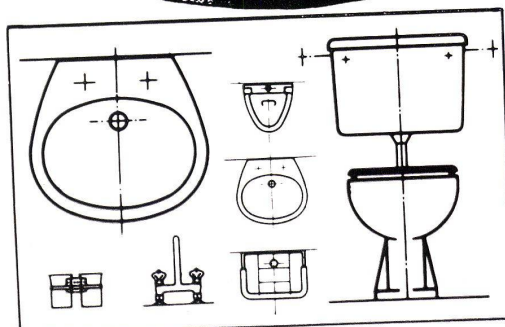
**Abheben**

**2**



**Anreiben**

Verblüffend einfacher Vorgang.  
 Saubere Darstellung der meistverwendeten sanitären Apparate im Masstab 1:20, 1:50 oder 1:100.  
 Darstellungsart auf Plattenraster 15,3 cm ausgerichtet.



**SANITÄR**  
**HUB**

Verlangen Sie bitte unsere ausführliche Broschüre.

**HANS U. BOSSHARD AG**  
 Manessestrasse 170  
 8027 Zürich  
 Tel. 051/23 87 83

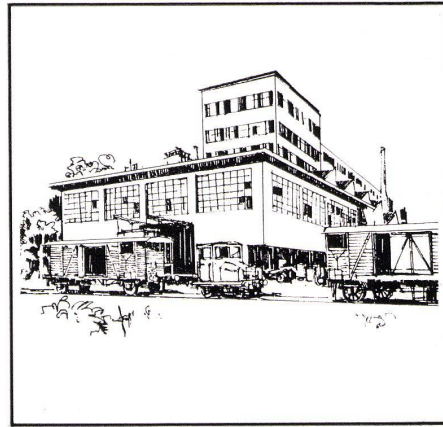
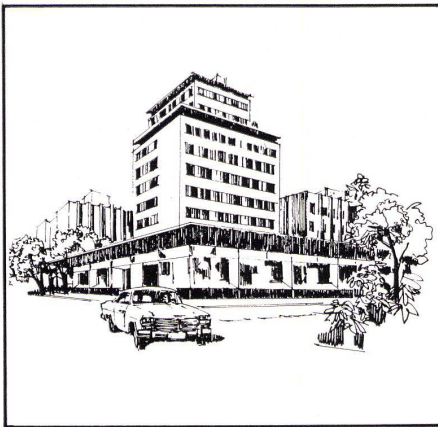


# EUBÖOLITH

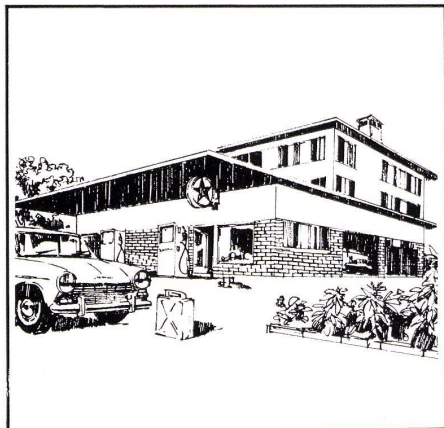
in Fabriken

in Geschäftshäusern

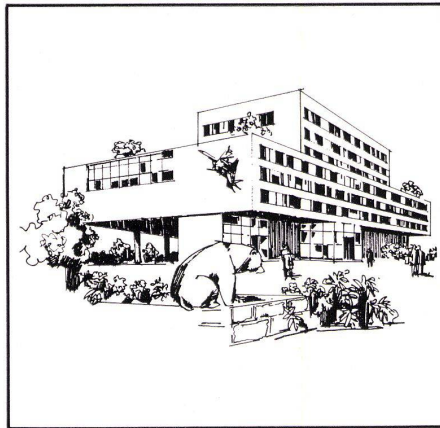
in Lagerhäusern



in Garagen



in Schulen



in Wohnbauten



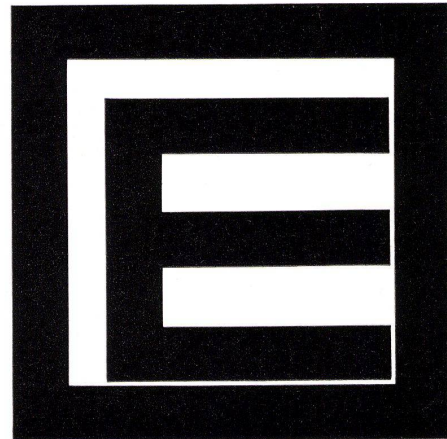
## Kommen Sie mit Ihren Boden- Problemen zu uns!

Die Planung von Fussböden wirft Probleme und Fragen auf. Schon bei der Unterkonstruktion und erst recht bei der Bestimmung des richtigen Fertigbelages. Wie muss der Beton vorbereitet werden? Welche Unterlage eignet sich am besten zur Aufnahme eines bestimmten Fussbodens? Welchen Anforderungen muss ein Industriefussboden gerecht werden? Welche Stärke ist zur Erreichung einer genügenden Isolation erforderlich? Welche Materialien sind die richtigen für Trittschalldämmung? Für Wärmeisolation? Als erfahrener Baufachmann entscheiden Sie nicht allein. Sie setzen sich mit einer angesehenen Fachfirma in Verbindung, um diese Fragen mit ihr gemeinsam zu lösen.

Wenden Sie sich an uns — Ihre Probleme sind unsere Probleme! Ein Team von

ausgesuchten Fachleuten steht zu Ihrer Verfügung, eine seriöse Beratung ist Ihnen sicher. Jeder Auftrag wird mit der gleichen Sorgfalt ausgeführt, ob es sich nun um 100 m<sup>2</sup> oder 10000 m<sup>2</sup> handelt. Euböolith-Steinholzfussböden und Maxi-dur-Hartbetonbeläge haben sich in der Industrie bewährt. Sie sind Produkte jahrzehntelanger Erfahrung. Aber auch die neuesten Erkenntnisse auf dem Gebiet der Unterlagsböden wurden für Sie ausgewertet.

Sei es in Fabriken oder Lagerhäusern, in Schulen, Kasernen, Garagen, Geschäftshäusern . . . eines haben alle Euböolithprodukte gemeinsam: sie sind äusserst wirtschaftlich. Euböolith — Qualität aus Erfahrung.



Euböolithwerke AG, 4600 Olten





## Metallfassaden

KELLPAX-Metallfassaden finden überall dort Anwendung, wo in Bezug auf Ästhetik und Dauerhaftigkeit hohe Ansprüche gestellt werden.

Die neuzeitlichen, unterhaltsfreien KELLPAX-Panels oder die erprobten KELLPAX-Fassadenverkleidungsplatten garantieren eine schnelle, einwandfreie Montage.

KELLPAX-Panels und KELLPAX-Fassadenverkleidungsplatten sind:

- dauerhaft und wartungsfrei
- wetterfest (auch stirnseitig)
- und absolut plan
- widerstandsfähig gegen Beanspruchung des Gefüges und frei von Dehn- und Schwindgeräuschen
- biegestark und übernehmen jegliche Beanspruchung durch Windlasten.

KELLPAX-Panels und KELLPAX-Fassadenverkleidungsplatten sind in allen verarbeitbaren Grössen sowie in folgenden Materialien erhältlich:

Aluminium: mattiert und eloxiert, industrieeloxiert, geschliffen und gefärbt, emailliert und einbrennlackiert usw.



KELLPAX wird auch in Deutschland hergestellt durch:  
Keller & Co. GmbH, 6707 Schifferstadt (Pfalz)

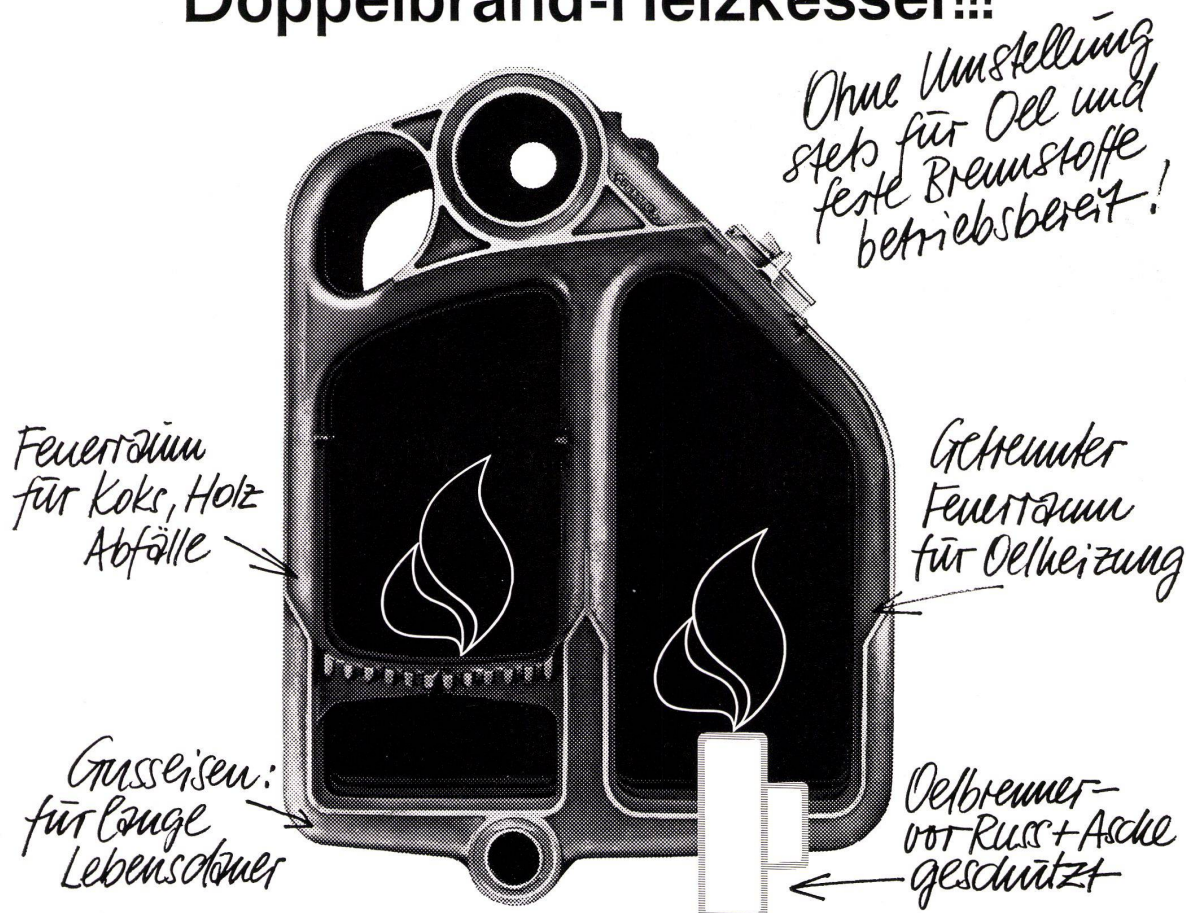
Für Auskünfte betreffend Anwendungs- und Konstruktionsprobleme steht Ihnen der kostenlose KELLPAX-Beratungsdienst zur Verfügung.

KELLPAX-Metallfassaden ein Produkt der

**Keller+CoAG Klingnau** 056 5 11 77



# Ein aussergewöhnlicher Doppelbrand-Heizkessel!!!

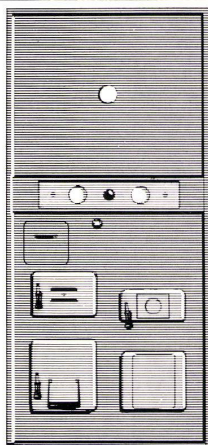


# Ideal BiTherm Kombi-Kessel

Der neue Ideal-Doppelbrand-Kessel hat separate Brennkammern für Öl und feste Brennstoffe. Die Vorteile dieser Konstruktion:

- Keine Verschmutzung des Ölbrenners durch Asche und Russ. Daher kleinerer Ölverbrauch und störungsfreier Betrieb.
- Der reichlich bemessene Feuerraum für feste Brennstoffe ergibt eine gute Verbrennung und einwandfreien Dauerbrand.

Den IDEAL R-2 DB gibt es als Bitherm-Kessel-Boiler-Kombination oder als gewöhnlichen Heiz-



kessel, der später zu einer Bitherm-Kombination ausgebaut werden kann. Er ist auch zerlegt lieferbar und kann daher überall leicht eingebracht werden. Dies ist besonders wichtig bei Altbau-Modernisierungen. Über alle weiteren Vorzüge orientiert Sie unsere Dokumentation, die Sie vom Installateur oder direkt von uns beziehen können.

**Ideal Bitherm: Wärme und Warmwasser nach Herzenslust**

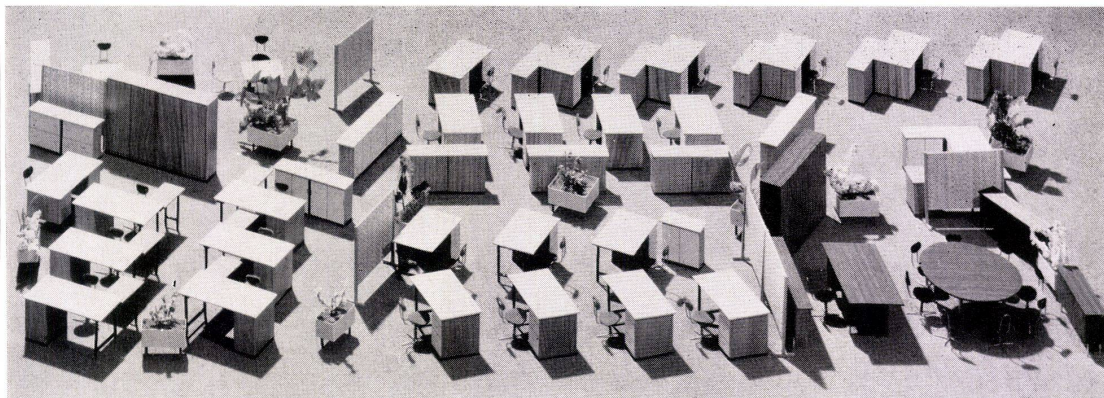
**IDEAL-Standard AG** Dulliken SO / Tel. 062/5 10 21  
Seit über 30 Jahren führend im Heizkesselbau







Eine Spitzenleistung im Büromöbelbau



Modell eines STILO-Großraumes (Teilansicht)

STILO-Kombinations-Büromöbel sind heute ein Begriff, denn STILO-Möbel ermöglichen – dank weitgehender innerer und äußerer Wandelbarkeit und ingenieus ausgedachtem Baukastensystem –

- eine maximale Raumaussnutzung – und demzufolge eine wesentliche Kosteneinsparung
- eine individuelle Gestaltung des einzelnen Arbeitsplatzes
- eine Beschleunigung des Arbeitsflusses
- eine jederzeitige Anpassung an neue Arbeitsaufgaben

Darum eignen sich STILO-Büromöbel auch vorzüglich zur Möblierung von Großraumbüros.

STILO-Büromöbel – außen Holz oder Kunststoff, innen Stahl – bieten höchsten Komfort, sind schön und elegant. Und nicht zuletzt: Alle Schubladen laufen wunderbar leicht und leise auf Kugellagern.



Hier ein Chefpult aus dem reichhaltigen STILO-Programm

Unsere Planungsmodelle erleichtern Ihnen in ungeahnter Weise die Vorplanung – sei es nun von Einzelarbeitsplätzen oder von Großraumbüros.

Verlangen Sie den interessanten STILO-Katalog.

# ELFRIMA AG

Lagerstraße 33, 8021 Zürich, Telefon 051 25 44 30



*Wände warten auf Salubra.* Gleich beginnt der Tapezierer seine Arbeit. Und heute abend haben Sie ein neues Zimmer. Vielleicht sogar eine ganz neue Wohnung. Die Bilder hängen wieder. Die Möbel stehen richtig. Und Ihre Salubra-Tapeten entfalten ihren ganzen Zauber. Ganz so, wie Sie es sich erträumten. Je nach Dessin: Stilvoller Hintergrund, betont moderner Farb-Akzent, intim-behaglicher Rahmen oder elegante Kulisse. In jedem Falle exklusiv und voller Atmosphäre. Die neue Salubra-Kollektion erfüllt jeden Wunsch und höchste Ansprüche — auch da, wo es um Qualitätsvorteile und hohen Gebrauchsnutzen geht. Salubra-Tapeten sind garantiert lichtecht und besonders strapazierfähig. Salubra-Tapeten sind ideale Tapeten: schön · wertvoll · praktisch

*Sich echte Salubra-Tapeten zu leisten, lohnt sich. Sie haben echte Freude daran. Jabrelang.*

**salubra**  
TAPETEN



**salubra**  
LUX

**salubra**  
LUX & design

**salubra**  
DUR

**salubra**  
PLUS

**salubra**  
DECOR

**salubra**  
TEKKO



T	WALTER NIEVERGELT
AG	CLICHÉANSTALT AG

T	WALTER NIEVERGELT
AG	CLICHÉANSTALT AG

WALTER NIEVERGELT	Wf
CLICHÉANSTALT AG	

Postfach  
8021 Zürich  
Zentralstrasse 12  
Telefon (051) 33 96 33 / 34

WALTER NIEVERGELT
CLICHÉANSTALT AG



Nur Tisca bietet den neuen, problem-  
losen Teppichboden ➔ in 7 Qualitäten



Tisca Teppichboden auf jedes Schnittmass zugeschnitten, mit der schalldämpfenden Waffelbeschichtung, gibt es in den 7 Qualitäten Completa, Titan, Futura, Twintweed, Belvedere, Pratica und Perfecta, in total 45 verschiedenen Farben.— Man spannt diesen Teppichboden nicht mehr, sondern legt ihn nur noch aus, auf jeden gewünschten

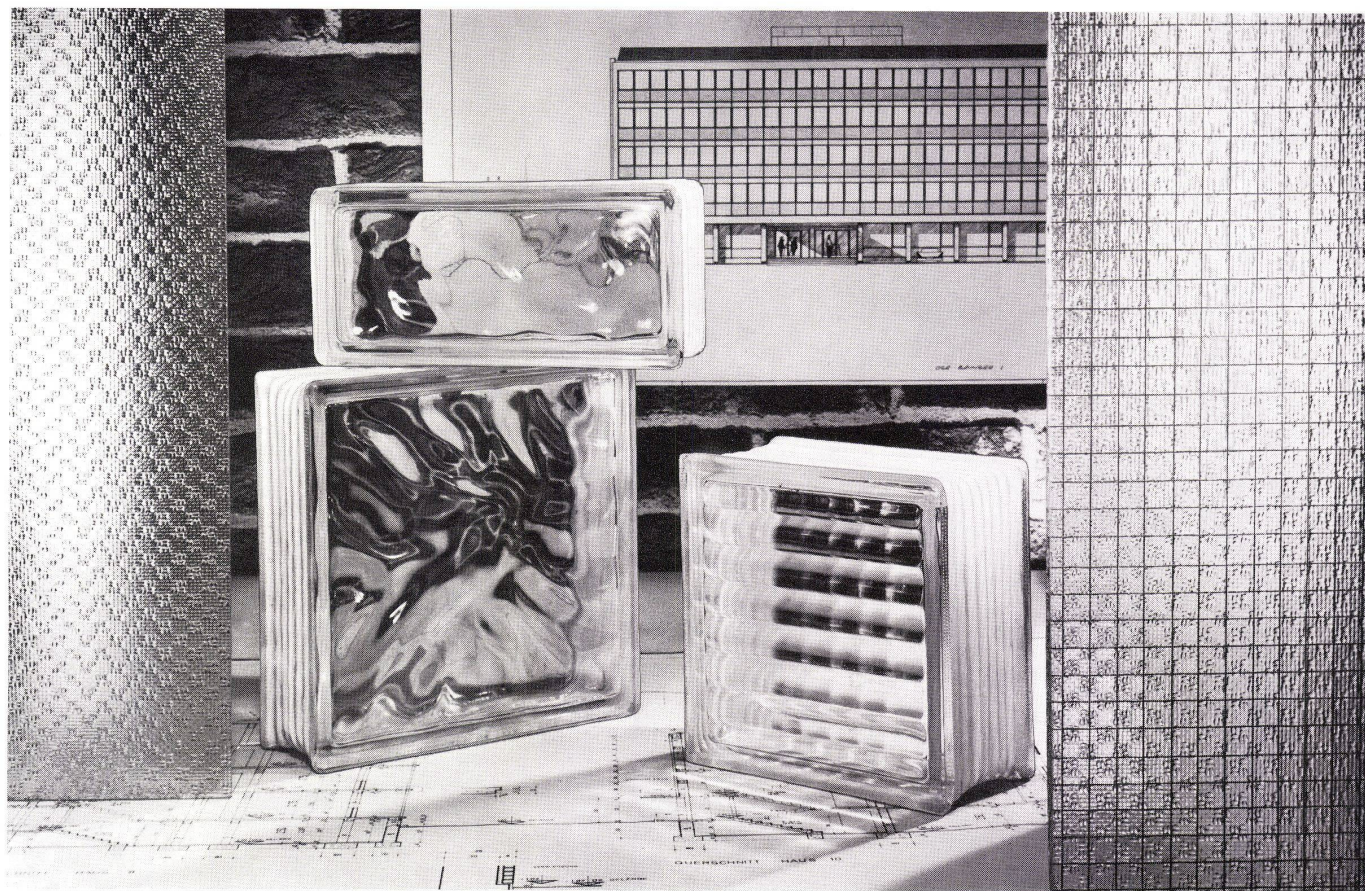
**TISCA**

Grundriss. Man zügelt ihn, wenn's sein muss, in ein anderes Zimmer oder in die neue Wohnung. Dem Spannteppich gleich verleiht er einem Raum Grösse, von Wand zu Wand; ist sympathisch und persönlich. Fragen Sie im Fachgeschäft oder verlangen Sie Bezugsquellen bei Tisca Tischhauser & Co. AG, 9055 Bühler, Telefon 071 92 12 62





GERRIX-Gußgläser „ORNAMENTGLAS X“, „DRAHTORNAMENTGLAS X“, GERRIX-Glasbausteine 190x190x100 mm gekreuzt gewellt, 240x115x80 mm und 240x240x80 mm Wolkendekor



## **GERRIX-BAUGLÄSER zweckmäßig - dekorativ**

**GERRIX-BAUGLÄSER** sind lichtstreuend, sichtwehrend, schall- und wärmedämmend

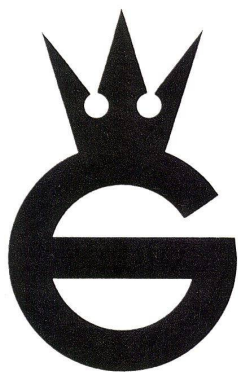
**GERRIX-BAUGLÄSER** sind dekorative architektonische Details – zeitgemäße Bauelemente durch wirtschaftliche Vorzüge

**GERRIX-BAUGLÄSER** sind Gerresheimer Gußgläser und GERRIX-Glasbausteine

### **Aus dem Sonderprogramm:**

**Gußgläser:** EDELIT-Glas einseitig, EDELIT-Glas doppelseitig, EDELIT-Glas No. 504 und EDELIT-Glas „ZR“, MODOLIT-Glas, DIFULIT-Glas, DRAHT-DIFULIT-Glas und DRAHTGLAS „E“

**Glasbausteine:** GERRIX-Glasbausteine, weiß, mit vielen dekorativen Dekors APPLIKA-Farbglassbausteine mit Figuren und Ornamenten

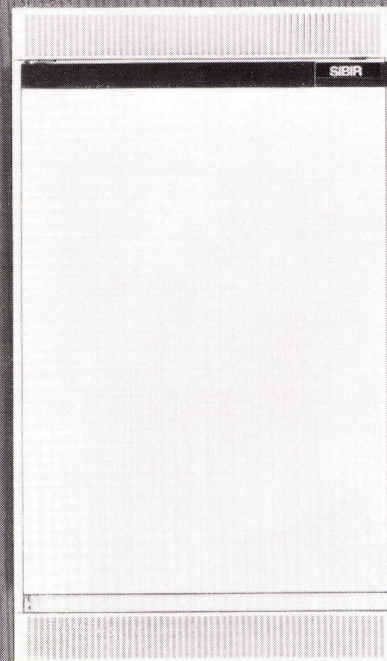
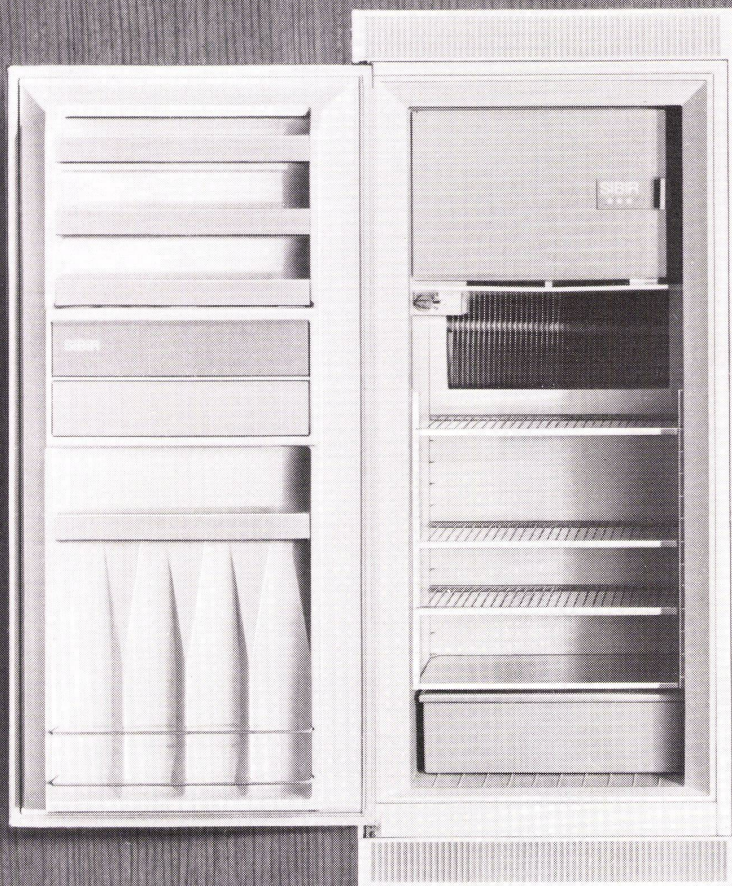


Prospekte auf Wunsch von der

**A. G. der Gerresheimer Glashüttenwerke, vorm. Ferd. Heye - Düsseldorf-Gerresheim - Bundesrepublik Deutschland**



Lieferbar ab  
1. Januar 1967



**NEUE\*\*\***  
**EINBAU-MODELLE**  
**E130 Liter Fr. 345.-**  
**E190 Liter Fr. 395.-**

# SIBIR

- echte Zweitemperaturen-Kühlschränke mit getrennter Kälteerzeugung und rundum isoliertem grossem \*\*\*Tiefkühlabteil für das Selbsteinfrieren und Lagern von Tiefkühlprodukten bei stets mindestens minus 18°C.
- vollautomatische Abtauvorrichtung ohne Beeinflussung des \*\*\*Tiefkühlabteils.
- automatische Tauwasserableitung und Verdunstung (kein lästiges Entleeren von Gefässen mehr notwendig).
- grosse Kälteleistung dank der **NEUEN** Absorption. Kein höherer Stromverbrauch als bei vergleichbaren Motor-Kühlschränken. Absolut geräuschlos und mechanisch abnützungsfrei.

Preise ohne Lüftungsgitter.

Diese Apparate weisen alle denkbaren Vorzüge auf. Sie sind damit in jeder Hinsicht zukunftssicher. Somit ist auch nach vielen Jahren Ihr Kühlschrank noch modern.

Darum mit SIBIR an die ZUKUNFT denken!

5 Jahre Vollgarantie auf die Funktion *aller* Teile.

Weitere SIBIR-Einbaumodelle:  
E 60 E 70 E 250

Verlangen Sie bitte Offerten und die neuen Einbau-Mass-Skizzen

SIBIR Kühlapparate GmbH  
8952 Schlieren, Tel. (051) 98 84 44



## «Fluora-Licht»! (weil gutes Licht kein Luxus ist)

Gutes Licht steigert nicht nur den stimmungsmäßigen Gehalt eines Raumes, es beeinflusst auch positiv das körperliche Wohlbefinden und die Arbeitsleistung. Mehr noch: Gutes Licht bildet zu einem schönen Teil die Grundlage schlechthin, Arbeit überhaupt leisten zu können ■ ■

Aber: Gutes Licht will seriös geplant sein und bedarf von Fall zu Fall einer sorgfältigen Abklärung aller ästhetischen, technischen und ökonomischen Belange durch qualifizierte Fachleute . . . und bedarf vor allem entsprechend gebauter Leuchten: Fluora-Leuchten ■

Fluora-Leuchten sind auf alle nur erdenklichen Erfordernisse moderner Innenraumbeleuchtung abgestimmt; sie sind echte Qualitätserzeugnisse, form-schön, sauber gearbeitet, leicht zu montieren (was Installationskosten spart), wirtschaftlich und zuverlässig im Betrieb und brauchen praktisch keine Wartung ■

Fluora-Leuchten bringen die Ideallösung auch für Ihren speziellen Fall. Bitte rufen Sie uns an. Wir sind Ihnen gerne bei der Planung behilflich ■

### Fluora Herisau

Spezialfabrik für Fluoreszenzleuchten, Tel. 071 51 23 63  
9102 Herisau ■ ■ Vertretung in Langenthal: Roman  
Schick, Tel. 063 2 33 39

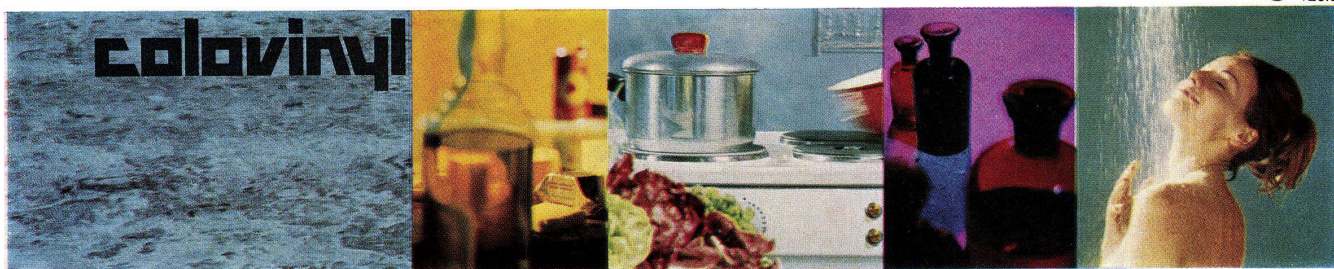


4

«Fluora-Licht» bei Schild SA, Uhrenfabrik, Grenchen (Suter & Suter, Architekten, Basel) ■ Allgemeinbeleuchtung mit Spezial-Rasterleuchten, im Geschoß B als Einbauleuchten, im Geschoß A als Pendelleuchten, in durchgehenden Strängen montiert.



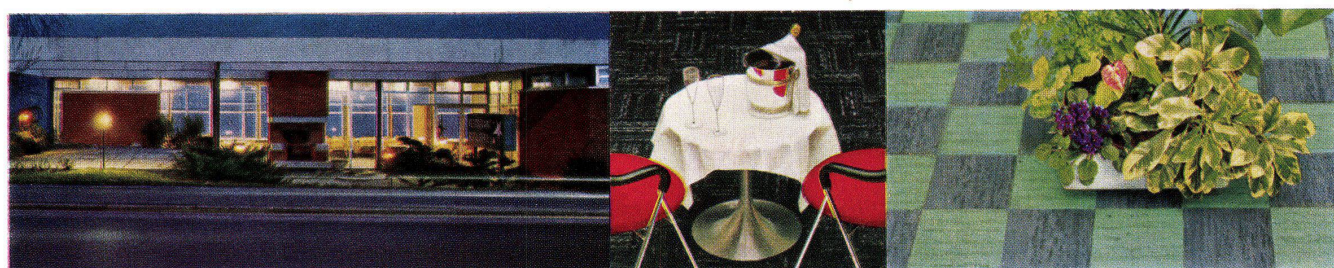




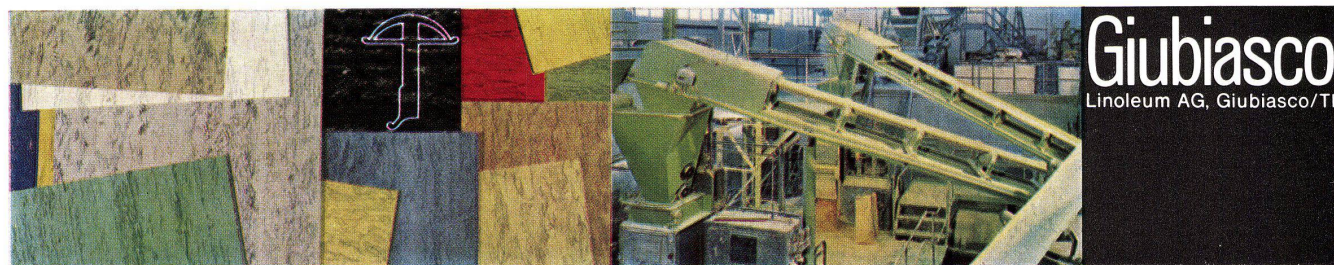
Ein Kunststoff-Bodenbelag ..... dem hier ..... hier ..... hier ..... hier .....



.. oder hier nichts passieren kann ..... dem das nicht zuviel wird ..... der

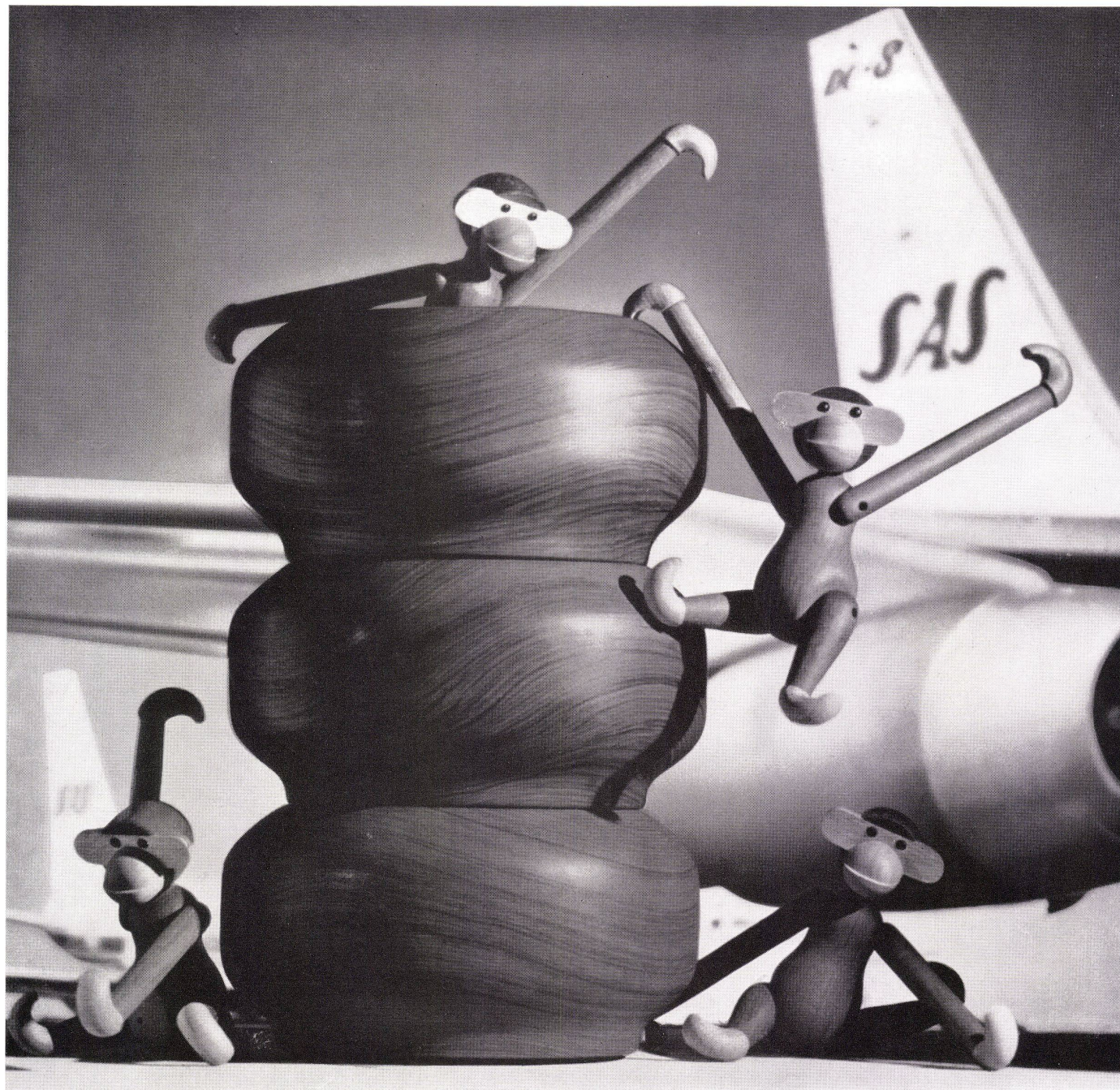


das Belagsproblem in nicht unterkellerten Räumen löst ..... der so interessante Gestaltungen



ermöglicht (20 Farben!) ..... Es ist Colovinyl ..... ein Schweizer Qualitätsprodukt ..... von Giubiasco!  
 Böden ..... jeder Art ..... für jeden Raum ..... modern und gediegen ... preisgünstig .....  
 aus der einzigen schweizerischen Bodenbelagsfabrik mit dem umfassenden Programm ..... aus Giubiasco.

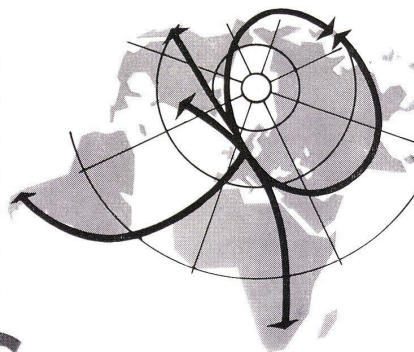




SALAD BOWLS BY MAGNUS STEPHENSEN AND MONKEYS BY KAY BOJESEN, KAY BOJESEN MODELLER, COPENHAGEN

## SCANDINAVIAN MODERN is Bojesen teak crafts ... and an imaginative approach to travel

The world admires the deft touch, the skill and the lively imagination that go into Scandinavian crafts. The Scandinavians bring the same talents to world-wide air travel. One example of that creative flair is the pioneering of the world's polar air routes (which has won SAS unique honor as the first airline to be awarded the Christopher Columbus Prize). Distinctive SAS hospitality and service, and the famous cuisine honored by La Chaîne des Rôtisseurs, are others. Fly with SAS next time, and discover new pleasure in travel.



**FLY SCANDINAVIAN MODERN — WORLDWIDE**



**SAS**

**SCANDINAVIAN AIRLINES SYSTEM**

Photo by C. A. Peterson on Kodak Ektachrome film





# Jetzt können Sie mit Holz uneingeschränkt gestalten...

**Sadolin PX bietet Ihnen die Sicherheit und den ästhetischen Effekt, den Sie schon lange suchten!**

Sadolin PX gibt vollkommenen Schutz gegen Verwitterung, Pilz- und Insektenbefall. Es betont die natürliche Struktur des Holzes.

Sadolin PX färbt dauerhaft und lichtecht (5 Jahre Garantie) und gibt den gesuchten, tuchmatten Effekt.

Sadolin PX lässt sich einfach und wirtschaftlich verarbeiten. Es dringt tief ins Holz ein und bildet keinen Film, der reißen oder abplatzen kann.

Mit Sadolin PX bleibt der dem Holz zugewiesene ästhetische Effekt über Jahrzehnte hinaus erhalten.

**Tobler+Co. AG**  
Chemische Fabrik 9450 Altstätten  
Tel. 071 75 22 52

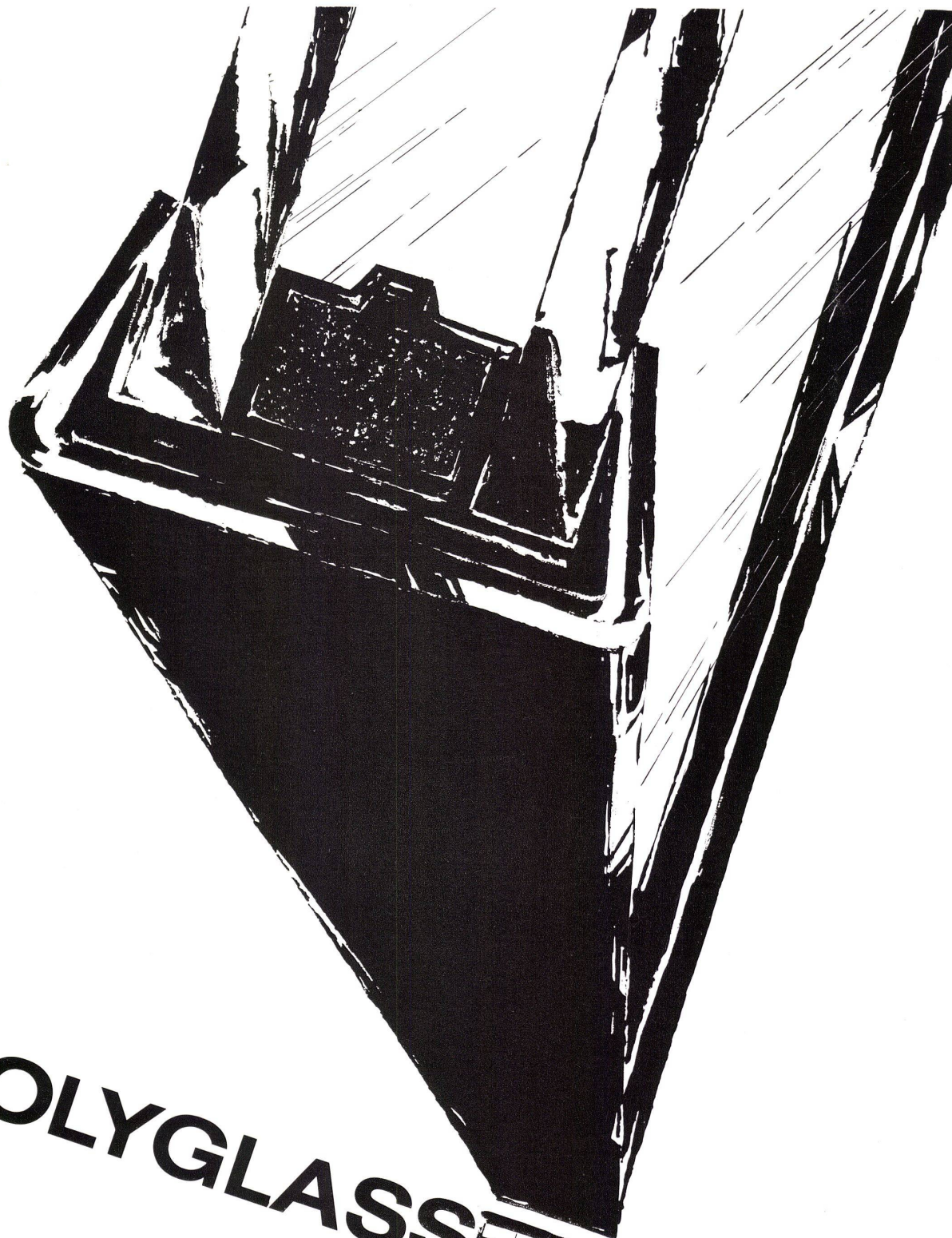
Bitte senden Sie mir die Dokumentation über Sadolin PX

Name

Beruf

Adresse





# POLYGLASS

Das mehrscheibige Isolierglas  
aus Spiegelglas  
oder aus Fensterglas  
wird von einem  
rostfreien Stahlrahmen  
umschlossen.

Verkauf durch den Glashandel

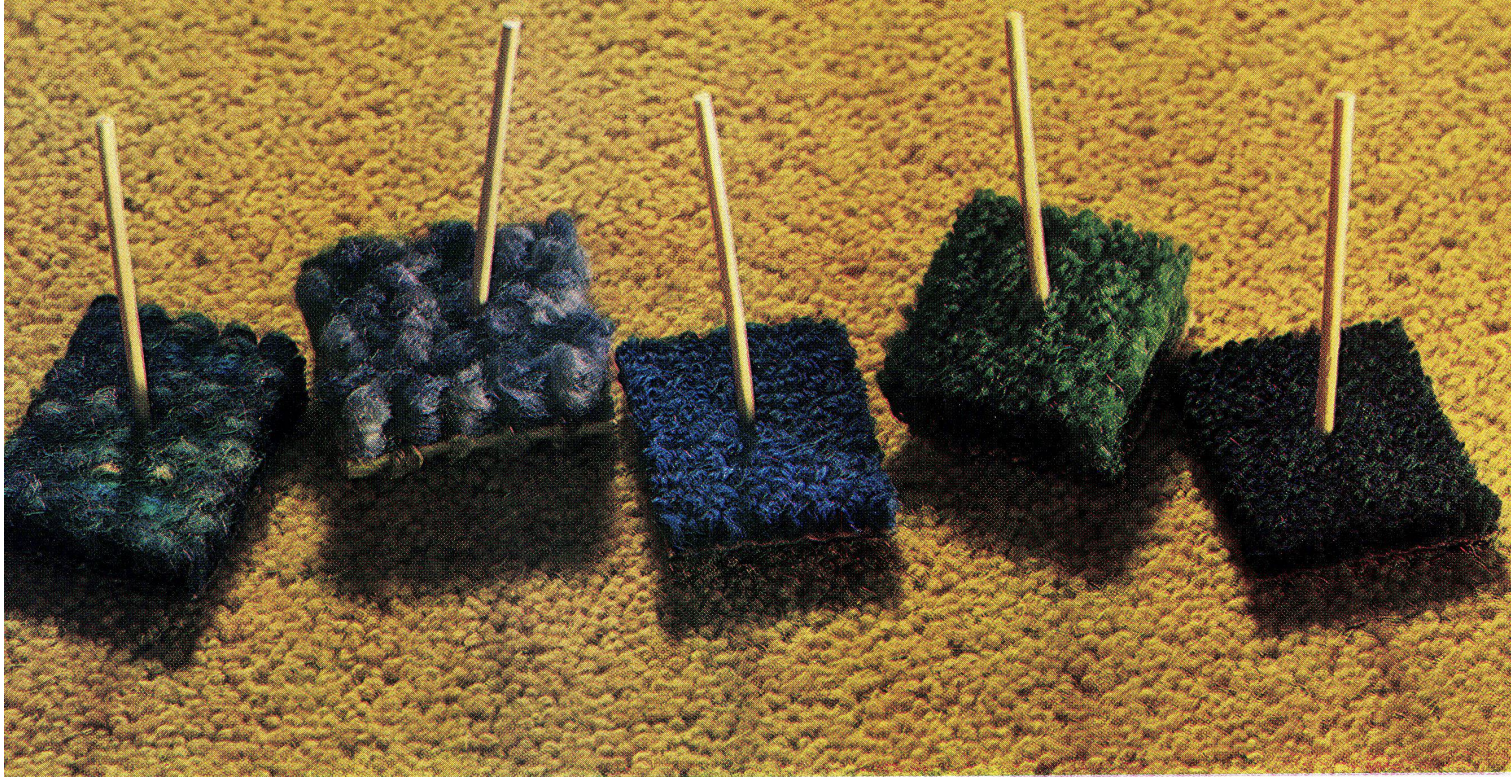
P 2  
R



**GLACERIES DE SAINT-ROCH s.a.**  
**DIVISION AUVELAIS (ex "Les Glaceries de la Sambre") • Auvelais • Belgien**

Generalvertretung für die Schweiz: **O. CHARDONNENS AG**, Genferstraße 21 – 8027 ZÜRICH – Tel. 051 25 50 46





## Fünf Teppichkostproben für behaglichen Komfort und leichte Pflege... in reiner Schurwolle

Reine Schurwolle mit der natürlichen Leuchtkraft ihrer Farben und ihrem Reichtum an ausdrucksvollen Strukturen macht Wollteppiche so sympathisch und kostbar. Auch der Komfort ist ja nur deshalb so unvergleichlich, weil reine Schurwolle von Natur aus behaglich ist. ■ Ebenso natürlich erklärt sich die leichte Pflege reinwollener Teppiche: Reine Schurwolle zieht nämlich Staub und Schmutz nicht magnetisch an. Darum lässt sich alles so leicht abbürsten und wegsaugen. ■ Schweizer Qualitätsteppiche aus reiner Schurwolle tragen die Doppelmarke:



POL: REINE SCHURWOLLE



SWISS QUALITY



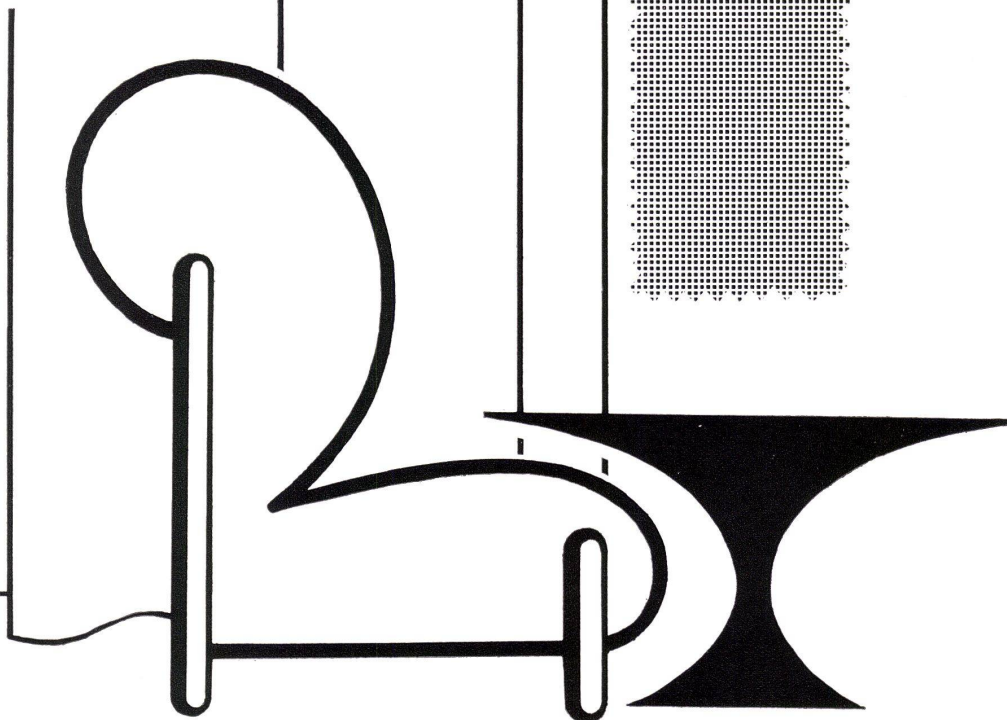
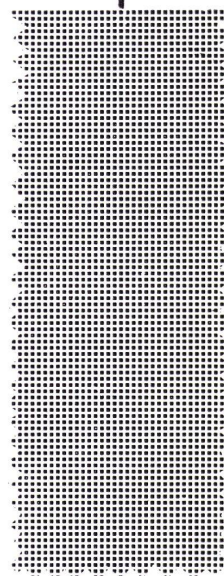
# 1.

## INTERNATIONALER SALON FÜR HEIM- UND HAUSTEXTILIEN

Palazzo del Tessile – Piazza 6 Febbraio – MAILAND

**8.–11. November 1966**

Die führenden italienischen  
Hersteller von DEKO-MÖBELN –  
GARDINEN –  
VORHANGSTOFFEN,  
HAUSWÄSCHE, TEPPICHEN  
UND TEXTILIEN,  
BODENBELÄGEN  
stellen aus.



BESUCHEN SIE DIESE FACHMESSE  
Hervorragende Kollektionen bürgen für den Erfolg. – Einladung für Aussteller und Fachbesucher:  
INTERNATIONALES SYMPOSIUM ÜBER STOFFMODE IM HEIM UND IN GEWERBLICHEN  
RÄUMEN

FACHHÄNDLER, FACHABTEILUNGEN DER KONZERNE UND EINKAUFSZENTRALEN,  
MÖBELFABRIKANTEN, INNENARCHITEKTE, HANDELSVERTRETER sind  
herzlichst eingeladen, die kostenlosen Eintrittskarten und weitere Auskünfte anzufordern:  
MITAM – Galleria S. Babila 4/D – MILANO (ITALIEN) – Fernsprecher: 792154-55 – Telegramme:  
CENTROMODA MILANO.

Unseren ausländischen Gästen stehen, nebst allen Messediensten, auch zur Verfügung:  
kommerzielle und technische Beratung, Theater, Konzerte und gesellschaftliche Veranstaltungen



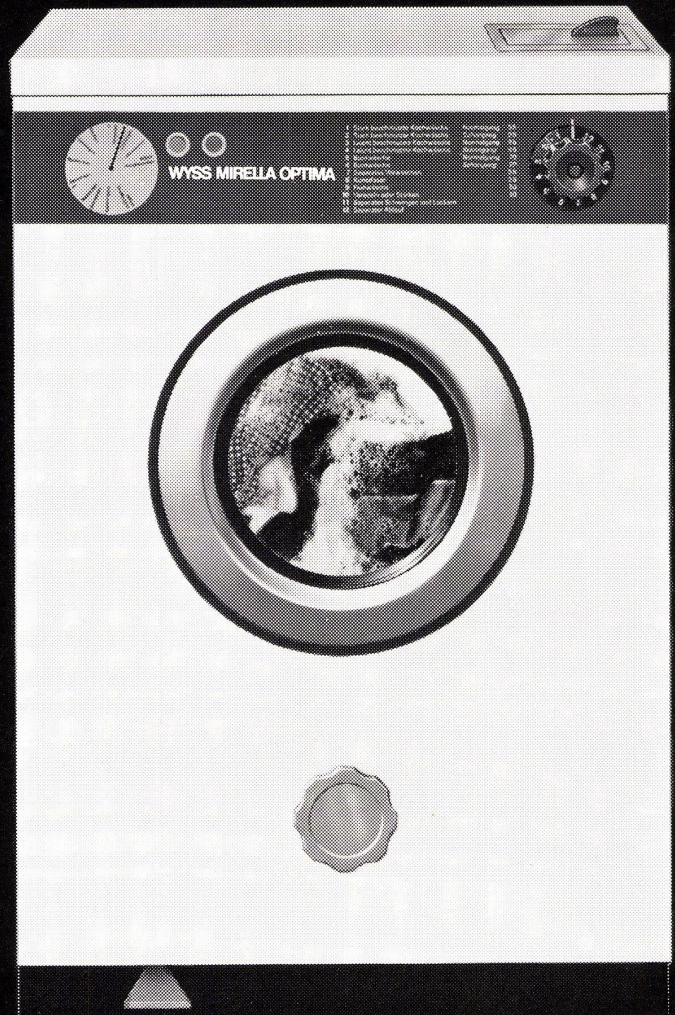


# NEU

Der neue **preisgünstige** Waschvollautomat mit 12 Programmen für 4 und 6 kg Trockenwäsche. Optimale Waschresultate. Ein Schweizer Qualitätsprodukt.

# WYSS-MIRELLA OPTIMA

Gebrüder Wyss  
Waschmaschinenfabrik  
6233 Büron  
Telefon 045/38484



## BON

Senden Sie mir unverbindlich  
die ausführlichen WYSS-MIRELLA-Prospekte

02

Name

Strasse

Ort





## Aktuell:

Jetzt gibt es  
den Breitlamellenstoren Vental®.

Für Hochhäuser  
und Schulhäuser, für Spitäler  
und Industriebauten  
(mit 80 mm breiten, thermo-  
lackierten Lamellen,  
mit Verbindungsbändern aus  
reissfestem Terylene).

Darum ist ein Vental® so solid,  
so unempfindlich in Wind  
und Wetter.

Lamellenstoren aus Leichtmetall,  
Rolladen aus Leichtmetall,  
denn Leichtmetall ist langlebig  
und sieht gut aus.

Lamellenstoren und Rolladen  
von

# Baumann



Baumann + Co. 8810 Horgen 051-824057

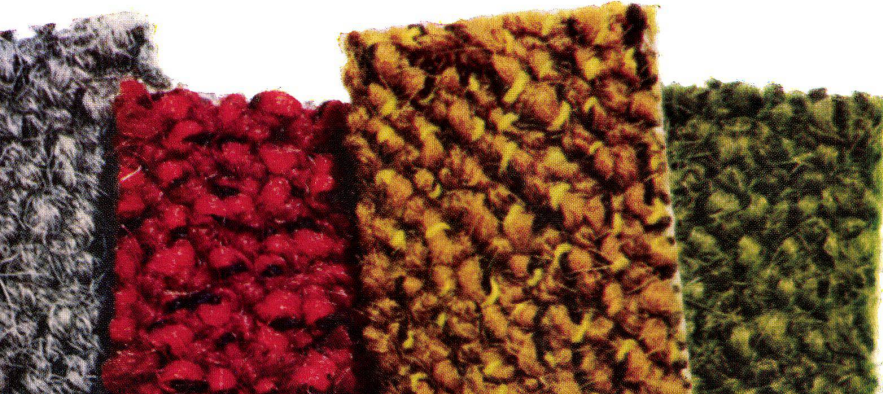
Verkaufs- und Montagestellen in Zürich, Luzern, Chur, St. Gallen, Basel, Bern, Olten, Lausanne, Genf, Lugano.





**Qualität oben,  
Qualität unten**

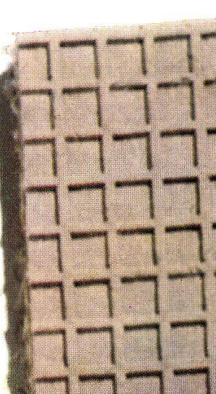
**TAPIRAMA**



Tapirama steht für beste Schweizer Qualität. Oben und unten. Oben ist es ein robuster Schlingenflor aus echter Wolle und reinem Ziegenhaar. 100prozentig natürlich, ohne eine künstliche Faser. Und dank Mitin dauernd mottensicher.

Unten ist es ein Waffelrücken aus hochwertigem PVC. Der macht den Teppich angenehm weich, ist dazu schalldämpfend und wärmeisolierend. Spannen oder kleben sind unnötig. Dieser Teppich wird ganz einfach ausgelegt, liegt tadellos flach und rutscht nicht.

Der neue Tapirama Bouclé Struktur bewaffelt kann nach Ihrem Mass ab Lager geliefert werden.





**EROSUISSE - STAHLROHRMÖBEL**  
**HELFENSTEIN + BUCHER LUZERN**  
Hirschengraben 43, Telefon 041 2 01 23

# erosuisse

Erosuisse-Stühle und -Tische für Büros, Empfangs- und Sitzungszimmer, Kantinen, Schulen, Versammlungs- und Theatersäle usw. Unsere Firma ist auch spezialisiert auf Sonderanfertigungen. Kurze Lieferfristen – große Auswahl – Schweizer Qualitätsarbeit.



# erosuisse erosuisse



Die Modelle erosuisse Stapel 9 und Athen 52 sind stapelbar bis zu 10 Stück und eignen sich besonders für Industriekantinen, Versammlungssäle usw.

# erosuisse





## Wer baut plant wer plant prüft und wer prüft wählt die Gema- Metalldecke.

Darum wurden im Sulzer-Hochhaus ausschliesslich Gema-Metaldecken montiert. Wegen der vielen Anwendungsmöglichkeiten und Kombinationen ist die Gema-Metalldecke ein ideales, bewährtes Bauelement, das sich unter anderem verwenden lässt für

Raumgestaltung	als Verkleidungsdecke
Ventilation	als Klimadecke
Lärmbekämpfung	als Akustikdecke
Heizung	als Strahlungsdecke
Beleuchtung	mit speziell auf die Gema-Decke abgestimmtem Leuchtenprogramm

Unser technischer Beratungsdienst steht dem Architekten jederzeit mit Berechnungen, Unterlagen und Vorschlägen zur Verfügung. Wir wollen nicht bloss Gema-Metaldecken verkaufen, sondern auch für jeden Bau die optimale Lösung bieten. Die elegante Gema-Brüstung im Sulzer-Hochhaus ist ein Beweis für unsere kreative Beratung. Machen auch Sie Gebrauch davon!

Eine Decke soll nicht nur gut aussehen, sondern auch ihre übrigen Funktionen tadellos erfüllen. Das hängt einmal von der richtigen Planung ab; daher geben wir uns bei der Beratung ganz besondere Mühe. Ebenso wichtig sind aber auch die präzisen, modernen Fabrikationsmethoden und eine perfekte Montage durch unsere erfahrenen Equipen.

Erst wenn alles zusammenspielt, sind wir zufrieden, denn unsere Devise lautet: Gema-Qualität ist die Summe aller Leistungen.

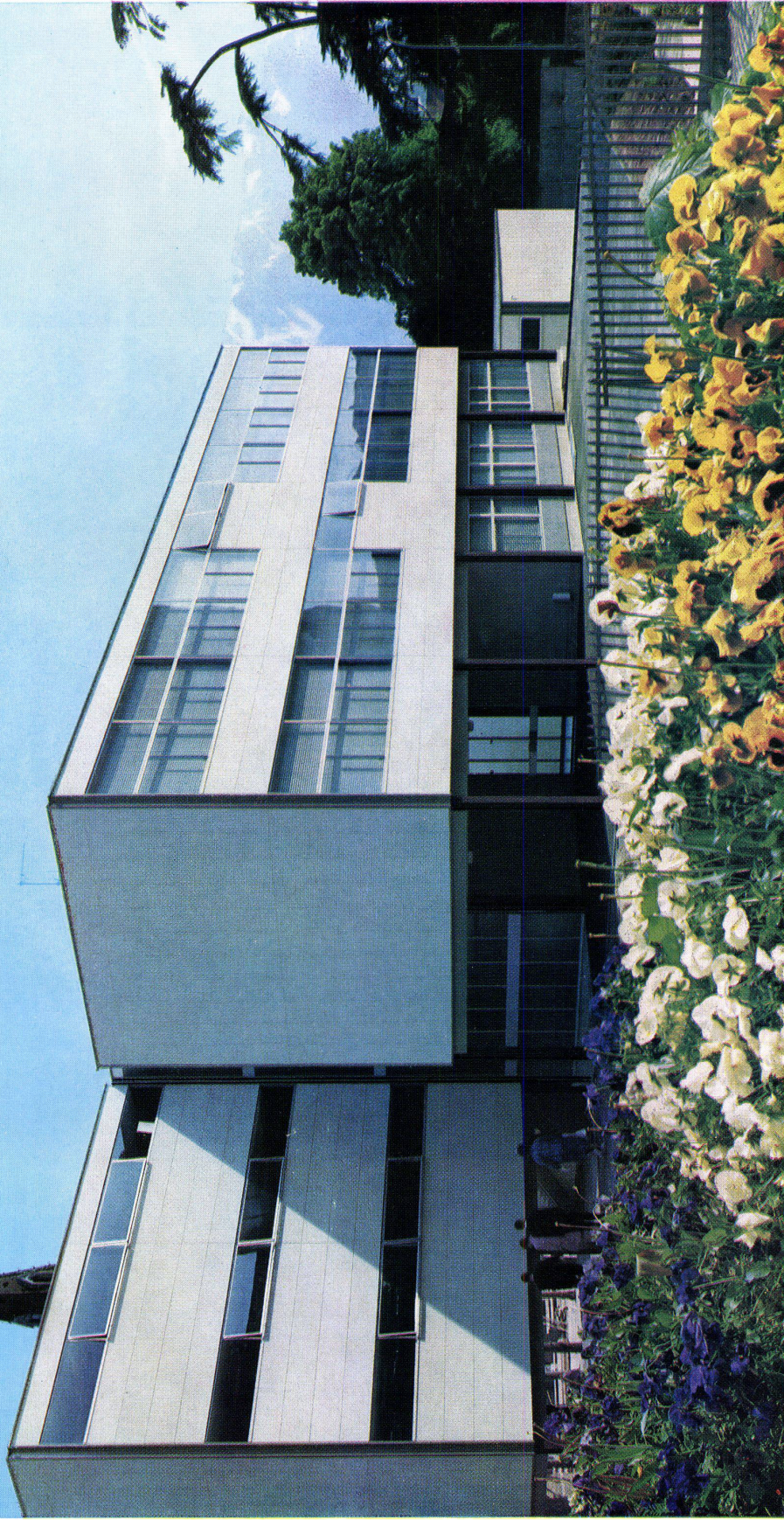
Bitte fragen Sie uns an, wir sind für Sie da!



Gema AG, Metalldecken  
9015 St.Gallen Tel. 071/31 13 13



# SIPOREX



## ÉCOLE CATHOLIQUE Vevey

Planung und Bauleitung Architekturbureau Jean Pierre CAHEN Arch. FAS Lausanne  
Bauingenieur Frédéric MATTER Ing. ETH Lausanne  
Unsere Lieferung: ca. 550 m<sup>2</sup> SIPOREX-Dachplatten 17,5 cm stark ca. 1000 m<sup>2</sup> SIPOREX-Wandplatten 12,5 cm stark

**SIPOREX**

Wandplatten Dachplatten Trennwandplatten Leichtbausteine Isolierplatten  
SIPOREX wird von 27 Fabriken in 17 Ländern mit einer Gesamtjahresleistung von über 2 Millionen m<sup>3</sup> produziert



SIPOREX (SCHWEIZ) AG  
Zürich Tel. 051-625658  
Crissier Tel. 021-348494