

**Zeitschrift:** Bauen + Wohnen = Construction + habitation = Building + home : internationale Zeitschrift

**Herausgeber:** Bauen + Wohnen

**Band:** 20 (1966)

**Heft:** 9: Museen und Bibliotheken = Musées et bibliothèques = Museums and libraries

## Werbung

### Nutzungsbedingungen

Die ETH-Bibliothek ist die Anbieterin der digitalisierten Zeitschriften auf E-Periodica. Sie besitzt keine Urheberrechte an den Zeitschriften und ist nicht verantwortlich für deren Inhalte. Die Rechte liegen in der Regel bei den Herausgebern beziehungsweise den externen Rechteinhabern. Das Veröffentlichen von Bildern in Print- und Online-Publikationen sowie auf Social Media-Kanälen oder Webseiten ist nur mit vorheriger Genehmigung der Rechteinhaber erlaubt. [Mehr erfahren](#)

### Conditions d'utilisation

L'ETH Library est le fournisseur des revues numérisées. Elle ne détient aucun droit d'auteur sur les revues et n'est pas responsable de leur contenu. En règle générale, les droits sont détenus par les éditeurs ou les détenteurs de droits externes. La reproduction d'images dans des publications imprimées ou en ligne ainsi que sur des canaux de médias sociaux ou des sites web n'est autorisée qu'avec l'accord préalable des détenteurs des droits. [En savoir plus](#)

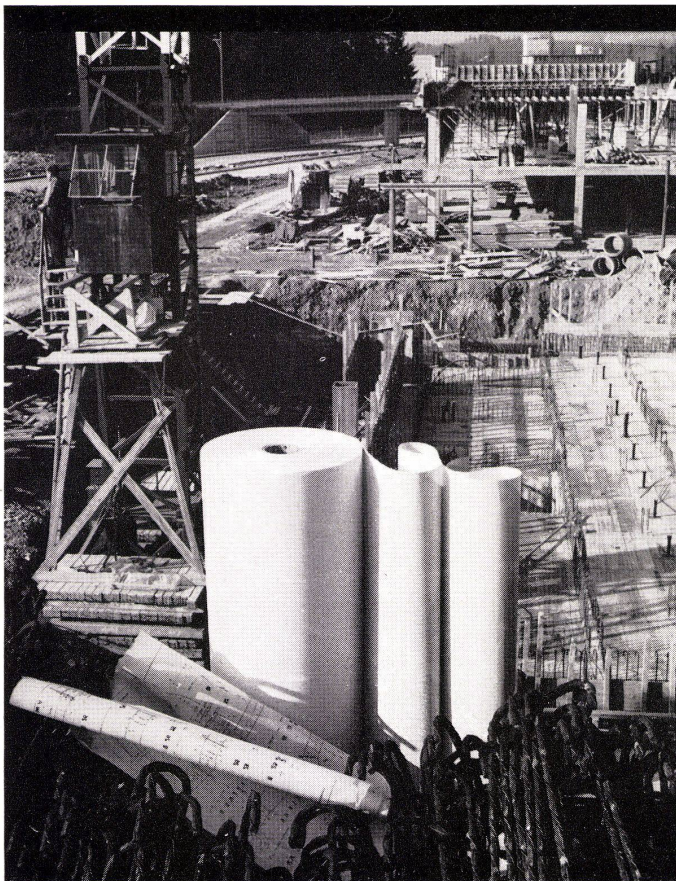
### Terms of use

The ETH Library is the provider of the digitised journals. It does not own any copyrights to the journals and is not responsible for their content. The rights usually lie with the publishers or the external rights holders. Publishing images in print and online publications, as well as on social media channels or websites, is only permitted with the prior consent of the rights holders. [Find out more](#)

**Download PDF:** 12.01.2026

**ETH-Bibliothek Zürich, E-Periodica, <https://www.e-periodica.ch>**





# HOCH BAU TIEF BAU

Wo immer technische Zeichnungen der Witterung ausgesetzt sind, schätzt man besonders unsere widerstandsfähigen SYNTOSIL-Lichtpausen. Sie sind praktisch reissfest, abwaschbar und lassen sich unzählige Male falten.

Wir führen Zeichen-, Pauspapiere, Lichtpauspapiere für Halbtrocken- und Trockenentwicklung (Ammoniak), Tochterpausenmaterial und Polyesterfilme für jedes Anwendungsgebiet.

Profitieren auch Sie von unserer 90jährigen Erfahrung!

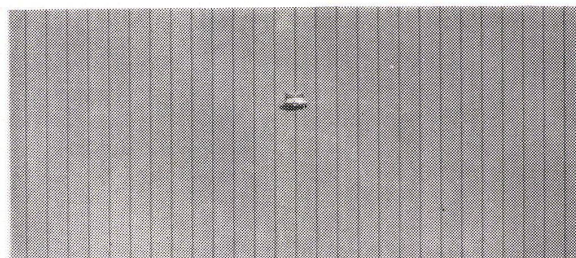
Lavaterstrasse 61  
Tel. 051/271233  
8027 Zürich



## A. MESSERLI AG



⬆ Lignoform ⬆ 8717 Benken 055 8 43 45 8 45 56 ⬆



## Gewächshaus + Metallbau AG 8605 Gutenswil 051 86 42 63

Rationeller bauen mit G+M-Garagenkipptoren dank zweckmässig ausgebauten Sortimenten.

### NORMSTAHL

Das zweckmässige Kipptor mit Federzug. Durch patentierten Hubmechanismus ohne Wand- oder Deckenlaufschienen garantiert ruhiger Lauf. Alle Stahlteile grundiert.

### GO NORM

Das unübertroffene Qualitäts-Kipptor mit fein regulierbarer Gegengewichtsaufhängung. Alle Stahlteile im Vollbad feuerverzinkt. Leichtmetallsockel gebürstet und eloxiert.

Füllungen in Tannenfastäfer grundiert, Douglas-Rifttäfer für Naturbehandlung, Sperrholz bakelisiert, Kunststofftäfer, Stahlblech sendzimirverzinkt und grundiert mit oder ohne Kondensschutz.

Vertretungen:	Niederwil SG	071 831139
Amsoldingen BE 033 60232	St. Gallen	071 238467
Basel 061 399014	Schaffhausen	053 53797
Bäriswil 031 670786	Winterthur	052 22822
Bassersdorf 051 936161	Zug	042 40861
Biel 032 25838	Zürich	051 419143



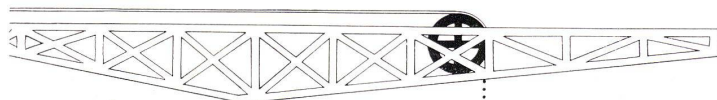
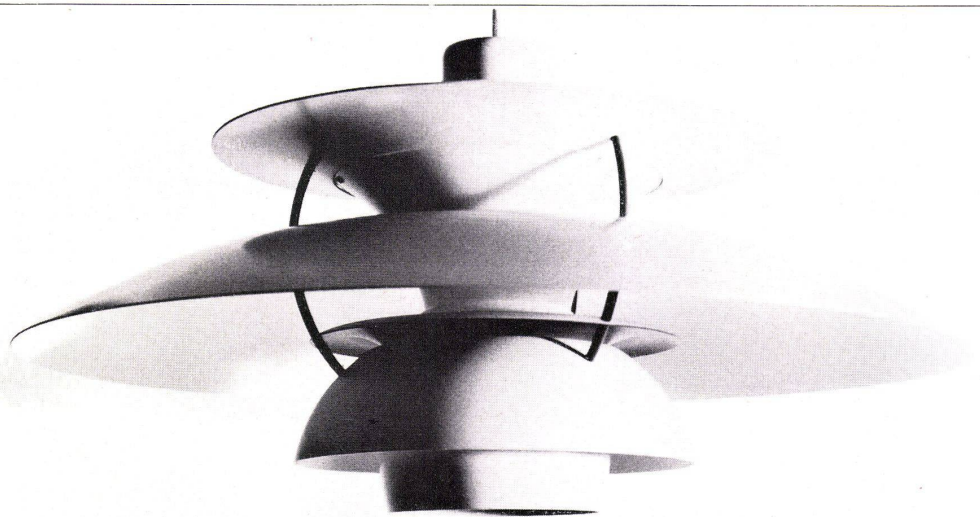
Erst wenn  
das Licht  
eingeschaltet ist,  
kommt  
die ganze Eleganz  
dieser Lampe  
zur Geltung.  
Hier wird im  
wahrsten Sinn  
des Wortes  
«Licht geführt».

Erhältlich in  
Weiß, Lila, Rot,  
Blau oder  
Spezialfarben

Ø 50 cm  
Höhe: 25 cm  
Fr. 210.-

AERA  
Hardstraße 1  
Basel  
Tel. 42 99 42  
Parkplätze im Hof

AERA

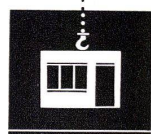


**Für Bauherren, Behörden,  
Baukommissionen, Architekten,  
Ingenieure, Bauunternehmer  
eine umfassende Informationsquelle  
der Vorfabrikation.**

200 Aussteller;  
20 000 m<sup>2</sup> Ausstellungsfläche

Technische Beratung:  
SVV Schweiz.Verein für Vorfabrikation

Auskunft: IG Fachmesse für Vorfabrikation  
CH - 8957 Spreitenbach Tel. 056 - 360 60/056 - 362 33

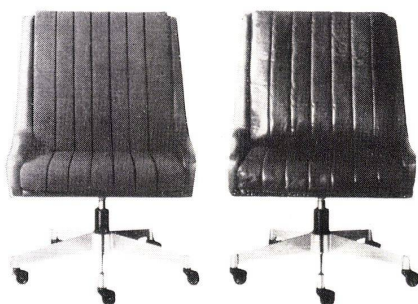


# 1. Fachmesse für Vorfabrikation

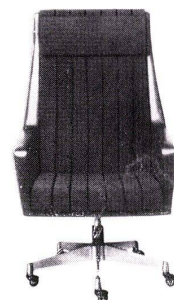
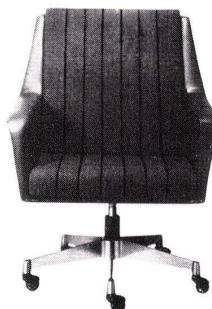
15. Okt. – 23. Okt. 1966

Vorfabrizierte Bau-Elemente für Rohbau, Innenausbau  
und Fertigbau; aus Beton, Stahl, Aluminium, Kunststoffen  
usw.; für Ein- und Mehrfamilienhäuser, Ferien- und  
Blockhäuser, Werkhallen, Garagen, Ökonomiegebäude,  
Schulhausbauten, Tiefbau.  
Messeareal: ZÜRI-TOR Spreitenbach b. Zürich

25



**Formschöne  
Stoll-Stühle:  
funktionelle  
Prunkstücke  
unserer  
sehenswerten  
Büromöbel-  
Ausstellung**



# J.F. PFEIFFER AG



Abteilung Büromöbel

8001 Zürich, Löwenstrasse 61

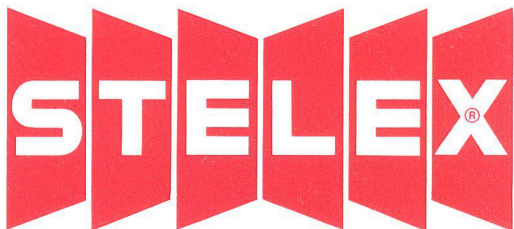
beim Hauptbahnhof

Telefon 051 25 16 80









## Was ist STELEX?

STELEX ist eine Isolierplatte, die in einem neu entwickelten schweizerischen Verfahren aus vorwiegend organischem Fasermaterial und Bitumen hergestellt wird. Dank seiner Zusammensetzung und neuartigen Struktur ist STELEX ohne nachträgliche Imprägnierung wasserdicht, stösst aber trotz seiner Wasserfestigkeit und Dichtigkeit das Wasser nicht ab. Mit anderen Worten: STELEX atmet und verhindert die lästige und im Bau kostspielige Kondenswasserbildung.

STELEX wird im Laufe des Fabrikationsprozesses einer thermischen Nachbehandlung unterworfen, die die Bitumenkörner restlos ausschmelzt. Die Temperaturen, denen STELEX während der Fabrikation ausgesetzt wird, liegen weit über den Werten, die STELEX als Baumaterial auszuhalten hat. Wir garantieren die Hitzebeständigkeit von STELEX bis 120°C, bei kurzfristiger Exposition bis 160°C.

STELEX ist nicht starr, es lässt sich in jeder gewünschten Richtung biegen, ohne zu brechen.

STELEX ist beständig gegen viele Salze, verdünnte Säuren und Laugen. Es ist resistent gegen Abnutzung jeder Art, auch Abrieb, und lässt sich selbst mit Bindemitteln auf Wasserbasis kleben.

STELEX wird hergestellt im Normalformat 120×300 cm, in den Dicken 1–5 mm. Sein spez. Gewicht beträgt etwa 0,8.

## Verwendung

STELEX ist leicht zu verarbeiten, es kann mit Säge, Blechschere, Beil, selbst von Hand mit dem Messer geschnitten werden. Dank seiner hervorragenden Eigenschaften eignet sich STELEX speziell als

Dampfsperren in Wänden oder auf Flachdächern	(1,5–2 mm)
Abdeckungen jeglicher Art	(2–2,5 mm)
Dachunterzüge	(2–2,5 mm)
Unterlagsböden	(2–2,5 mm)
Platten für die Herstellung von Elementen für den Hausbau	(3–3,5 mm)



## Technische Daten

Wasserundurchlässigkeit	selbst bei Dauerbeanspruchung
Kapillares Steigvermögen	klein, nicht messbar
Wasserdampfdurchlässigkeit	die Wasserdampfleitzahl – geprüft während einer Versuchsdauer von 336 Stunden – beträgt 0,000527 g/m <sup>2</sup> h.mmHg.
Luftdurchlässigkeit	etwa 15,0 Liter/m <sup>2</sup> .h.mmHg im Mittel, bei einer Platte von 1 mm Dicke
Wärmeleitzahl	etwa 0,07 kcal/m.h. °C
Zugfestigkeit	über 200 kg/cm <sup>2</sup> als Mittel aus Längs- und Querfestigkeit
Scherspannung	250 kg/cm <sup>2</sup> im Mittel
Durchstichwiderstand	56 kg/cm <sup>2</sup> bei einer Platte von 1 mm Dicke
Berstdruckfestigkeit	22 kg/cm <sup>2</sup> bei einer Platte von 1 mm Dicke
Stanzfestigkeit	1,107 kg bei einer Plattendicke von 3,8 mm und einem Stempeldurchmesser von 37 mm
Hitzebeständigkeit	bis etwa 120°C bei Dauerbeanspruchung bis etwa 160°C bei kurzfristiger Exposition
Flammpunkt	etwa 360°C

**Rekonvert AG**

9470 Buchs SG



