

Zeitschrift: Bauen + Wohnen = Construction + habitation = Building + home : internationale Zeitschrift
Herausgeber: Bauen + Wohnen
Band: 20 (1966)
Heft: 7: Stadtplanung = Urbanisme = Town planning

Werbung

Nutzungsbedingungen

Die ETH-Bibliothek ist die Anbieterin der digitalisierten Zeitschriften auf E-Periodica. Sie besitzt keine Urheberrechte an den Zeitschriften und ist nicht verantwortlich für deren Inhalte. Die Rechte liegen in der Regel bei den Herausgebern beziehungsweise den externen Rechteinhabern. Das Veröffentlichen von Bildern in Print- und Online-Publikationen sowie auf Social Media-Kanälen oder Webseiten ist nur mit vorheriger Genehmigung der Rechteinhaber erlaubt. [Mehr erfahren](#)

Conditions d'utilisation

L'ETH Library est le fournisseur des revues numérisées. Elle ne détient aucun droit d'auteur sur les revues et n'est pas responsable de leur contenu. En règle générale, les droits sont détenus par les éditeurs ou les détenteurs de droits externes. La reproduction d'images dans des publications imprimées ou en ligne ainsi que sur des canaux de médias sociaux ou des sites web n'est autorisée qu'avec l'accord préalable des détenteurs des droits. [En savoir plus](#)

Terms of use

The ETH Library is the provider of the digitised journals. It does not own any copyrights to the journals and is not responsible for their content. The rights usually lie with the publishers or the external rights holders. Publishing images in print and online publications, as well as on social media channels or websites, is only permitted with the prior consent of the rights holders. [Find out more](#)

Download PDF: 03.04.2026

ETH-Bibliothek Zürich, E-Periodica, <https://www.e-periodica.ch>

Wasser — für den täglichen Komfort
nutzbar gemacht durch moderne KWC-Armaturen
Eau — pour le confort quotidien
utilisable grâce aux robinetteries modernes KWC





Durch KWC-Armaturen wird Wasser vom Diener zum perfekten Diener – zum Diener im Zeichen höchsten Komforts.

KWC – Hochwertige Armaturen für Sanitär, Heizung, Gas und Labor
Aktiengesellschaft Karrer, Weber & Cie.
5726 Unterkulm/Schweiz
Armaturenfabrik - Metallgiesserei - Warmpresswerk
Tel. 064/461144 - Telex 68186

Verkaufsbüros:

4000 Basel, Claragraben 135, Tel. 061/33 82 00
Telex 6 29 49
3000 Bern, Schönburgstr. 41, Tel. 031/42 15 33
Telex 3 23 25
8005 Zürich, Limmatstr. 73, Tel. 051/42 72 72
Telex 5 38 54
KWC-Armaturen Vertriebsges. mbH
Argentinierstr. 16, Wien IV
Tel. 0222/65 25 49, Telex 0119 35
KWC-Armaturen GmbH, Mahdentalstr. 88
7032 Sindelfingen bei Stuttgart

On ne conçoit plus aujourd'hui un confort réel et durable sans robinets KWC aux qualités incontestables.

KWC – Robinetterie de grande valeur pour la branche sanitaire, le chauffage, le gaz et les laboratoires
Société anonyme
Karrer, Weber & Cie, 5726 Unterkulm/Suisse
Robinetterie - Fonderie - Atelier de matricage à chaud
Tél. 064/461144, Télex 68186

Bureaux de vente:

4000 Bâle, Claragraben 135, Tél. 061/33 82 00
Télex 6 29 49
3000 Berne, Schönburgstr. 41, Tél. 031/42 15 33
Télex 3 23 25
8005 Zurich, Limmatstr. 73, Tél. 051/42 72 72
Télex 5 38 54
KWC-Armaturen Vertriebsges. mbH
Argentinierstr. 16, Wien IV
Tél. 0222/65 25 49, Télex 0119 35
KWC-Armaturen GmbH, Mahdentalstr. 88
7032 Sindelfingen bei Stuttgart

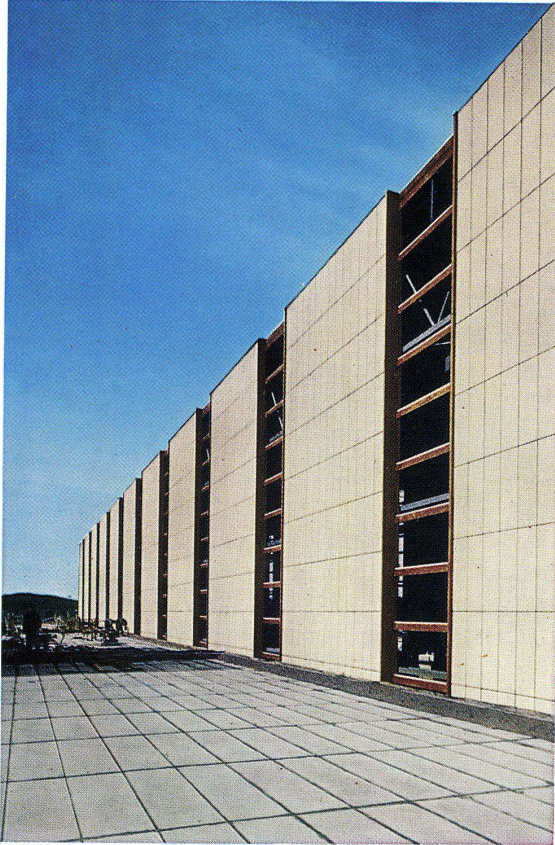
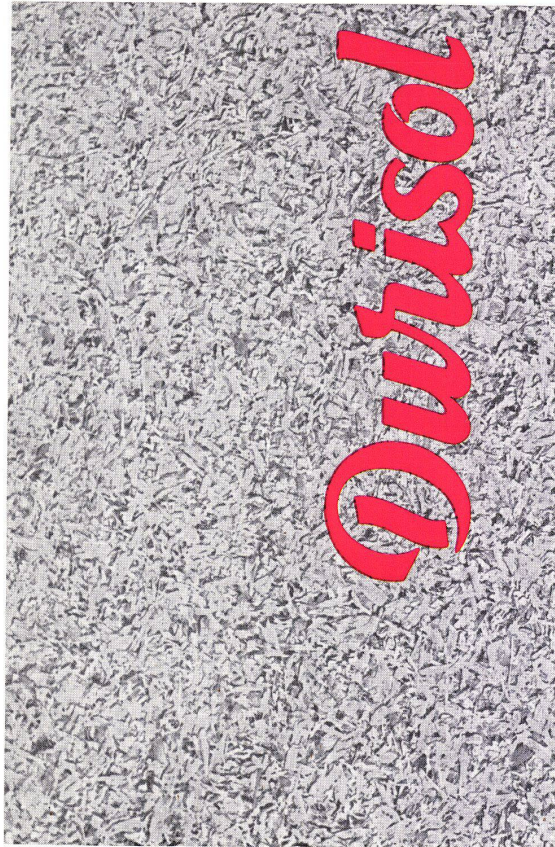
Aluminium Bauprofile Serie G



Die neuen Glissa-Leichtmetallprofile der Serie G entsprechen mit ihren modernen, glatten Querschnitten den heutigen Tendenzen im Metallbau für Fassaden, Eingangspartien, Schaufenster, Wandverkleidungen usw. Sie sind für den Architekten ein grosszügiges, vielseitig anwendbares Gestaltungselement. Verlangen Sie bei uns oder bei Ihrer Metallbaufirma die ausführlichen Dokumentations- und Konstruktionsunterlagen der neuen G-Bauprofile.

Glissa AG, Schaffhausen
Telefon 053 5 92 31

Glissa



Aussenwandplatten
Grossformatelemente
Innenwandplatten
Isolierplatten
Dachplatten
Deckenhohlkörper
Mauersteine

Durisol Villmergen AG
Verwaltung Badenerstr. 21
Dietikon Tel. 051 886981

