

Zeitschrift: Bauen + Wohnen = Construction + habitation = Building + home : internationale Zeitschrift

Herausgeber: Bauen + Wohnen

Band: 20 (1966)

Heft: 6: Wohnbauten = Maisons d'habitation = Apartment houses

Artikel: Apartmenthaus "Villa Bianca" in Tokio = Apartment-house "Villa Bianca" à Tokio = "Villa Bianca" apartment house in Tokyo

Autor: Zietzschmann, Ernst

DOI: <https://doi.org/10.5169/seals-332563>

Nutzungsbedingungen

Die ETH-Bibliothek ist die Anbieterin der digitalisierten Zeitschriften auf E-Periodica. Sie besitzt keine Urheberrechte an den Zeitschriften und ist nicht verantwortlich für deren Inhalte. Die Rechte liegen in der Regel bei den Herausgebern beziehungsweise den externen Rechteinhabern. Das Veröffentlichen von Bildern in Print- und Online-Publikationen sowie auf Social Media-Kanälen oder Webseiten ist nur mit vorheriger Genehmigung der Rechteinhaber erlaubt. [Mehr erfahren](#)

Conditions d'utilisation

L'ETH Library est le fournisseur des revues numérisées. Elle ne détient aucun droit d'auteur sur les revues et n'est pas responsable de leur contenu. En règle générale, les droits sont détenus par les éditeurs ou les détenteurs de droits externes. La reproduction d'images dans des publications imprimées ou en ligne ainsi que sur des canaux de médias sociaux ou des sites web n'est autorisée qu'avec l'accord préalable des détenteurs des droits. [En savoir plus](#)

Terms of use

The ETH Library is the provider of the digitised journals. It does not own any copyrights to the journals and is not responsible for their content. The rights usually lie with the publishers or the external rights holders. Publishing images in print and online publications, as well as on social media channels or websites, is only permitted with the prior consent of the rights holders. [Find out more](#)

Download PDF: 16.01.2026

ETH-Bibliothek Zürich, E-Periodica, <https://www.e-periodica.ch>

Apartmenthaus „Villa Bianca“ in Tokio

Apartment-house « Villa Bianca » à Tokio
"Villa Bianca" apartment house in Tokyo

In der Nähe der Olympiadebauten Kenzo Tanges, des shintoistischen Meiji-Schreins und vieler ausländischer Botschaften ist in Tokio-Harajuku ein Apartmenthaus mit Luxus-Kaufwohnungen gebaut worden. Die Wohnungen kosten zwischen 90 000 und 250 000 DM.

Es handelt sich durchgehend um 3- und 4-Zimmer-Wohnungen; zu jeder gehört ein kleiner oder größerer Balkon mit der Andeutung eines kleinen Stückchens Garten. Damit soll die Illusion des Eigenheims erweckt werden.

Das Gebäude gleicht mit seinen wabenartigen Bauteilen einem großen Bienenhaus, in das überall als Höhlungen die Loggien und Balkone eingegraben erscheinen. Dieses Bild wird erreicht durch jeweils versetzt angeordnete Geschosse. Einem vor die Fassade heraustretenden Raumkubus entspricht im darüberliegenden Geschoß das Loch einer Loggia, worauf wieder ein Kubus folgt.

Die Fenster führen alle als Schiebetüren bis zum Boden herab. Dadurch werden die Betondecken völlig freigelegt und ruhen auf hohen, kreuzweise angeordneten Unterzügen, die einesteils die Decken tragen, indem sie bis 20 cm vor die Deckenaußenkante geführt sind, andernteils am freien Ende auch höher sind und so quasi die Decken am Abrutschen verhindern. Da Tokio erdbebengefährdet ist, scheint diese Bauform wirklich statisch bedingt. Als Hauptskelett dient ein im Grundriß kreuzförmiges Wändepaar mit einem steifen Aufzugs- und Treppenkern und äußeren Pendelstützen. Die Decken ruhen auf einem Rost von Unterzügen im gegenseitigen Abstand von 3,50 Meter.

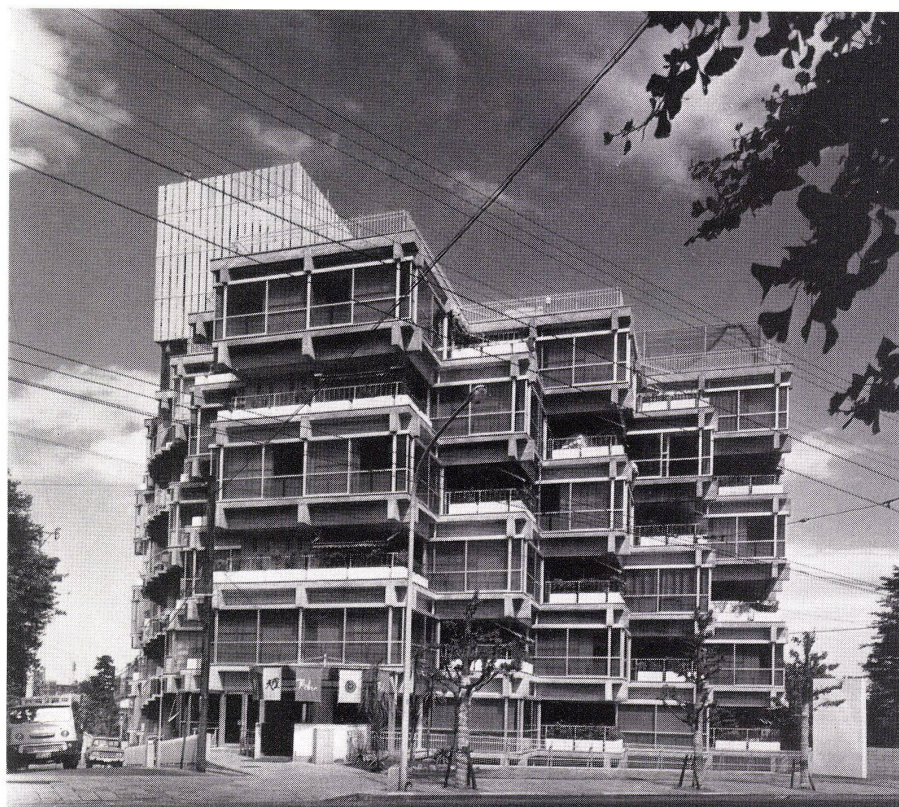
Die Fenster sind aus Schallisolationsgründen dreischichtig ausgeführt. Außen liegt eine Glaswand aus aluminiumgerahmten Schiebetüren, dahinter folgt als Brüstung ein Eisengitter, dahinter eine Vorhangwand und schließlich eine Innenwand aus dem traditionellen »Shoji«, zusammengesetzt aus kleinen quadratischen Flächen mit Holzsprossen.

Die Wohnräume umschließen die Küchen und den Eßplatz, die Küchen mit einem barartigen Schrank als halbhohem Abschluß zum Wohnraum selbst.

Zie.



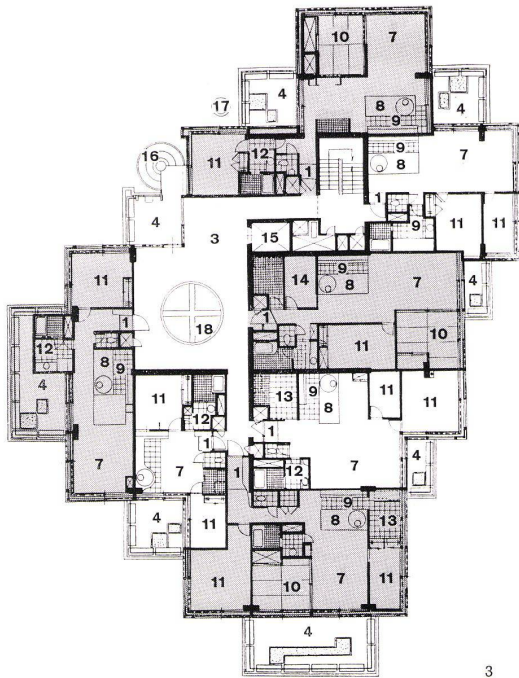
1



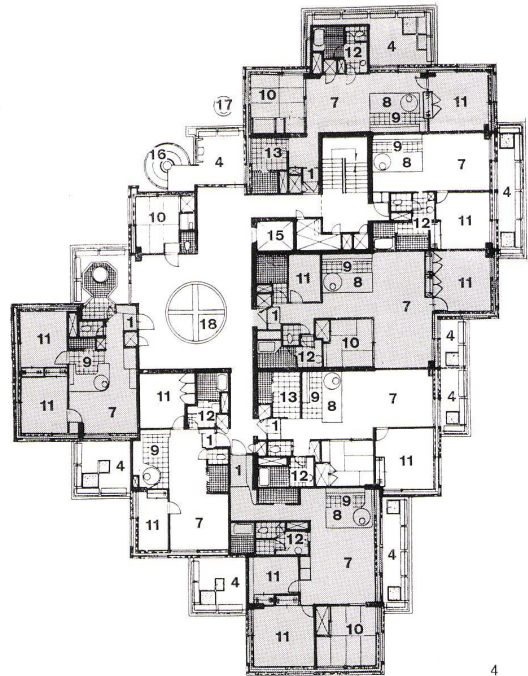
2

1
Gesamtansicht von Osten.
Vue d'ensemble est.
Assembly view from east.

2
Ansicht von Südwesten.
Vue depuis le sud-ouest.
View from southwest.



3



4

3
2., 4. und 6. Stock 1:400.
Etages 2, 4, 6.
Floors 2, 4 and 6.

4
3. und 5. Stock 1:400.
Etages 3. et 5.
Floors 3 and 5.

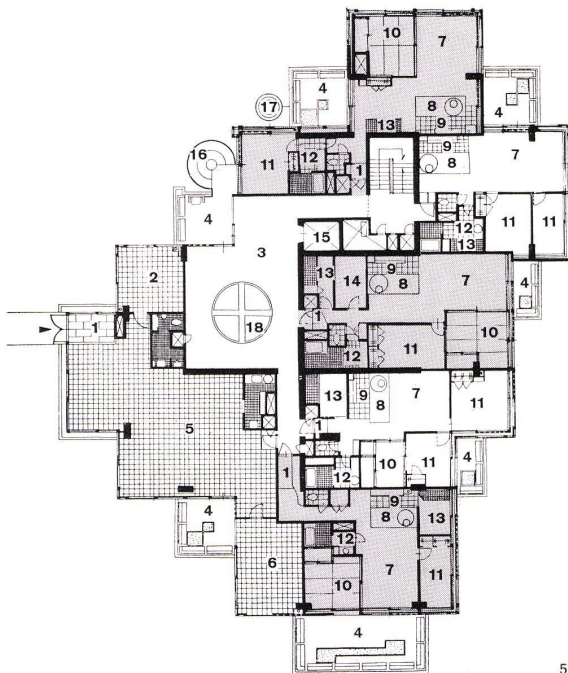
5
1. Stock 1:400.
Premier étage.
First floor.

1 Eingang / Entrée / Entrance
2 Empfang / Réception / Reception
3 Halle / Hall
4 Terrasse / Terrace
5 Büro / Bureau / Office
6 Präsidentenbüro / Bureau du président / Manager's office
7 Wohnraum / Séjour / Living room
8 Schalter / Comptoir / Counter
9 Küche / Cuisine / Kitchen
10 »Tatami-Raum« / Pièce tatami / Tatami room
11 Schlafzimmer / Chambre à coucher / Bedroom
12 Bad / Bain / Bath

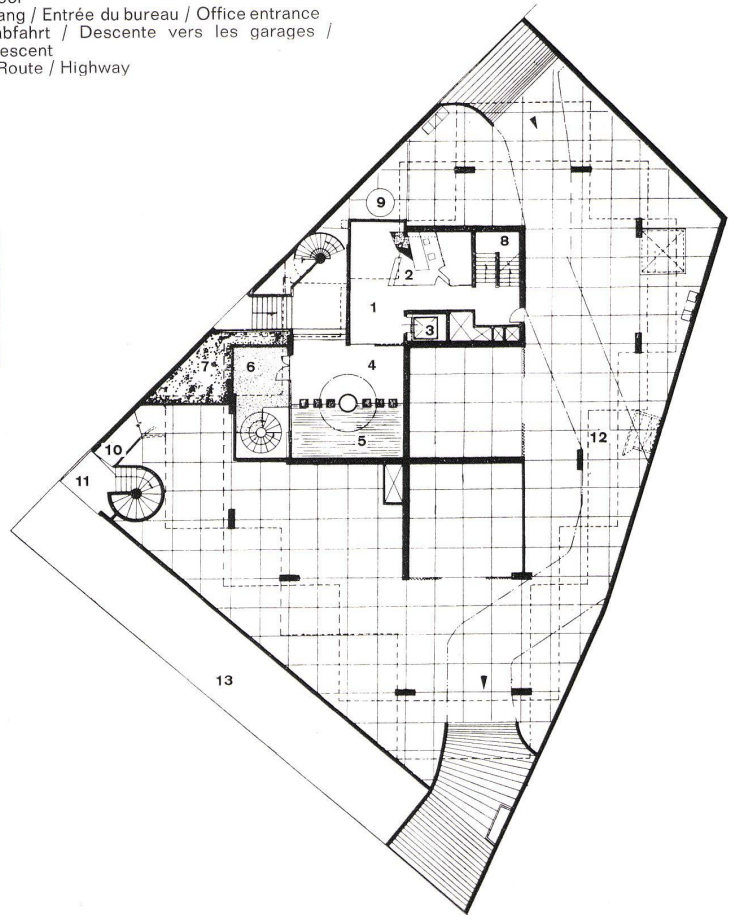
13 Schrank- und Wirtschaftsraum / Placards, service / Cupboards and service room
14 Kofferraum / Valises / Suitcases
15 Aufzug / Ascenseur / Lift
16 Feuertreppe / Escaliers de secours / Fire escape
17 Schornstein / Cheminée / Chimney
18 Allgemeine Geschoßhalle / Hall d'étage / General hall

6
Erdgeschoß 1:400.
Rez-de-chaussée.
Ground floor.

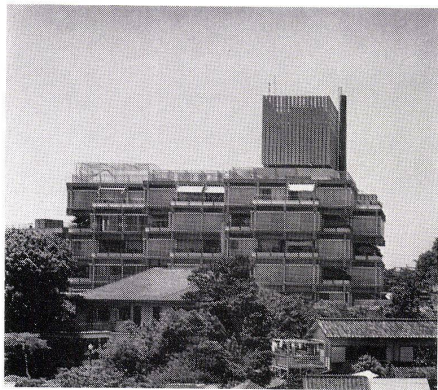
1 Eingangshalle / Hall d'entrée / Lobby
2 Conciergebüro / Bureau du concierge / Porter's office
3 Aufzug / Ascenseur / Lift
4 Atriumgarten / Jardin intérieur / Patio
5 Teich / Etang / Pond
6 Halle / Hall / Lobby
7 Steingarten / Jardin japonais / Rockgarden
8 Treppenhaus / Escaliers / Stairwell
9 Schornstein / Cheminée / Chimney
10 Gang zum Büro im ersten Stock / Couloir menant au bureau du premier étage / Corridor to office on first floor
11 Büroeingang / Entrée du bureau / Office entrance
12 Garagenabfahrt / Descente vers les garages / Garage descent
13 Straße / Route / Highway



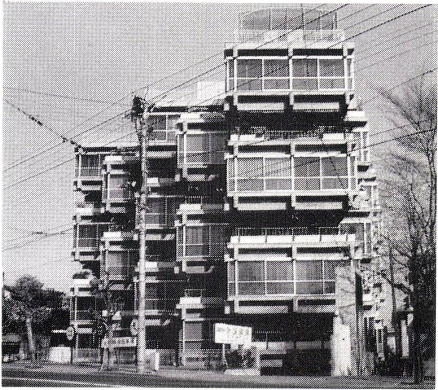
5



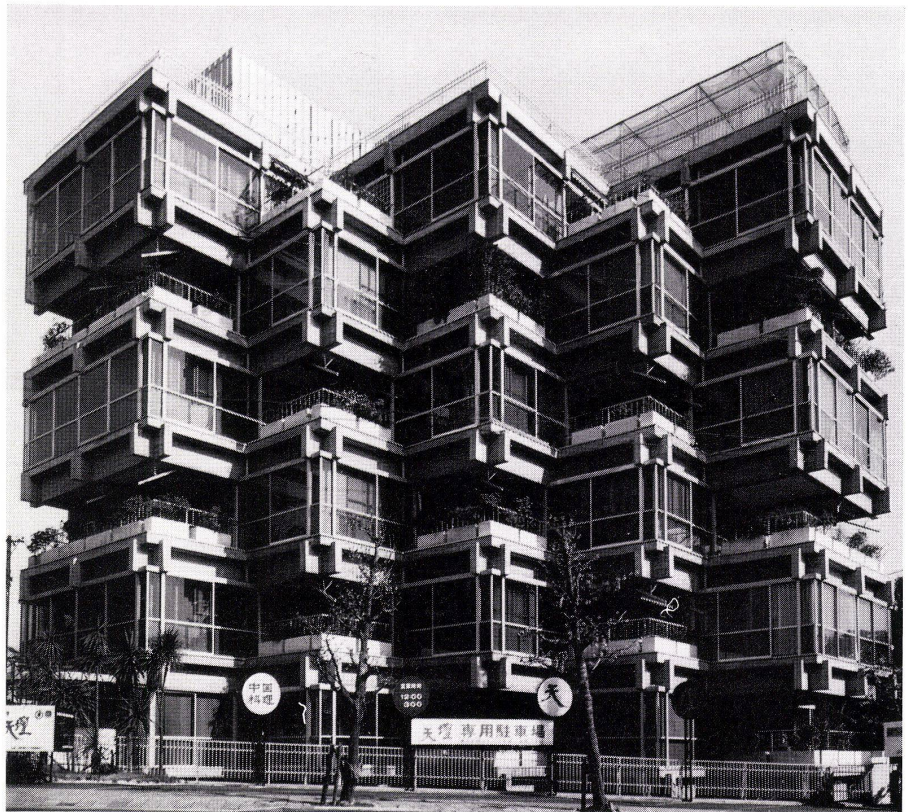
6



1



2



3

1 Ostansicht mit Liftturm und Schornstein. Auf dem Dach ein überdeckter Tennisplatz.
Vue est avec tour d'ascenseurs et cheminée. Tennis couvert sur la toiture.
East view with lift tower and chimney. On the roof a covered tennis court.

2 Eingangsseite mit Garagenabfahrt.
Face d'entrée avec rampe de garage.
Entrance side with garage descent.

3 Die stark gestaffelte Westseite.
Façade ouest très différenciée.
The sharply staggered west side.

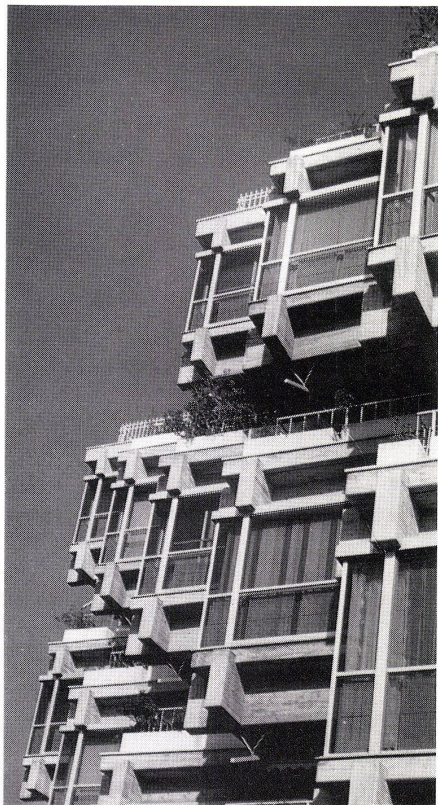
4 Das plastische Spiel von Decken, Kreuz-Unterzügen und Schiebefenstern.
The plastic play of roofs, crossed girders and sliding windows.

Jeu plastique de dalles, de sommiers croisés et de vitrages coulissants.
The plastic play of roofs, crossed girders and sliding windows.

5 Zu jeder Wohnung gehört ein kleiner Außengarten auf einer noch so kleinen Terrasse.
Chaque appartement a droit à un petit jardin extérieur situé sur sa très petite terrasse.
Every flat has a small outside garden on a terrace.

6 Aus einem Wohnzimmer.
Vue depuis un séjour.
View from a living room.

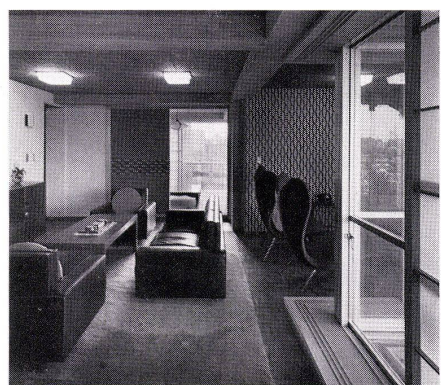
7 Ein Eßraum.
Salle à manger.
Dining room.



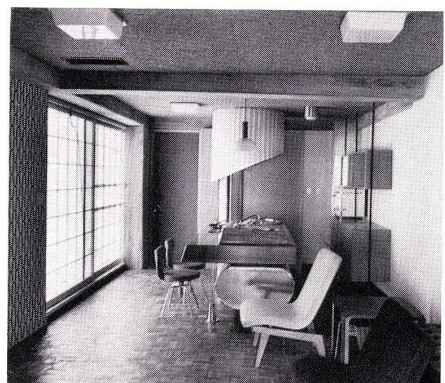
4



5



6



7