

Zeitschrift: Bauen + Wohnen = Construction + habitation = Building + home : internationale Zeitschrift
Herausgeber: Bauen + Wohnen
Band: 20 (1966)
Heft: 5: Ludwig Mies van der Rohe 80 Jahre

Werbung

Nutzungsbedingungen

Die ETH-Bibliothek ist die Anbieterin der digitalisierten Zeitschriften auf E-Periodica. Sie besitzt keine Urheberrechte an den Zeitschriften und ist nicht verantwortlich für deren Inhalte. Die Rechte liegen in der Regel bei den Herausgebern beziehungsweise den externen Rechteinhabern. Das Veröffentlichen von Bildern in Print- und Online-Publikationen sowie auf Social Media-Kanälen oder Webseiten ist nur mit vorheriger Genehmigung der Rechteinhaber erlaubt. [Mehr erfahren](#)

Conditions d'utilisation

L'ETH Library est le fournisseur des revues numérisées. Elle ne détient aucun droit d'auteur sur les revues et n'est pas responsable de leur contenu. En règle générale, les droits sont détenus par les éditeurs ou les détenteurs de droits externes. La reproduction d'images dans des publications imprimées ou en ligne ainsi que sur des canaux de médias sociaux ou des sites web n'est autorisée qu'avec l'accord préalable des détenteurs des droits. [En savoir plus](#)

Terms of use

The ETH Library is the provider of the digitised journals. It does not own any copyrights to the journals and is not responsible for their content. The rights usually lie with the publishers or the external rights holders. Publishing images in print and online publications, as well as on social media channels or websites, is only permitted with the prior consent of the rights holders. [Find out more](#)

Download PDF: 10.08.2025

ETH-Bibliothek Zürich, E-Periodica, <https://www.e-periodica.ch>

AERA

Ein Sofa,
das Sie nicht
unbedingt
Ihren Gästen
anbieten sollten
(sie würden
gar nicht mehr
gehen),
herrlich bequem,
mit losen
Sitz- und
Rückenkissen
aus Daunen,
Stoff ganz nach
Ihren Wünschen.
Höhe 65 cm
Breite 205 cm
Tiefe 80 cm
Fr. 2700.-
mit Wollstoff.
Überzugstoffe
in sehr großer
Auswahl

AERA
Hardstraße 1
Basel
Tel. 42 99 42
Parkplätze im Hof



Holz-Aluminium-Fenster

Das Qualitätsfenster des anspruchsvollen Bauherrn

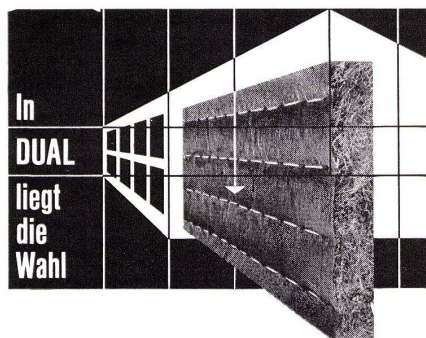
Vermeehrt entschließen sich Architekten und Bauherren,
unsere international bewährte Fensterkonstruktion anzuwenden. Ausschlaggebend
sind die enormen Vorteile, wie:

Ausgezeichnete Wärmeisolation	geringere Heizungskosten
Hohe Schallisolation	weniger Lärm im Rauminnern
Maximaler Witterungsschutz	kein Unterhalt

Verlangen Sie unseren Spezialprospekt

BRÄNDLE

Gebr. R. und W. Brändle Aluminium-Produkte 8623 Wetzikon ZH (Schweiz)
Töbitalstraße 145 Telefon 051 / 7710 97



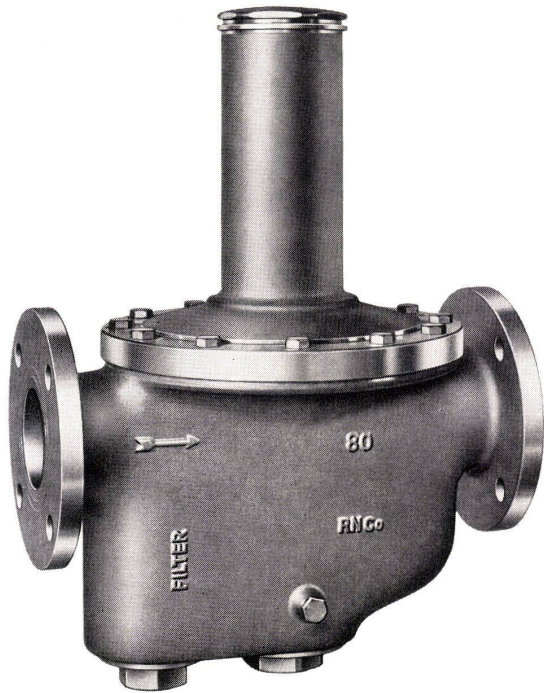
DUAL

KOKOSMATTEN

der Schutz gegen Kälte, Wärme
und Schall

 **TEXTILWERK E. KISTLER-ZINGG/REICHENBURG SZ**
Telephon 055 / 772 62

Nussbaum Wasserdruck Reduzier- ventil



Nr. 5012 Ein Nussbaum-Produkt aus unserem reichhaltigen Arbeitsprogramm für großdimensionierte Leitungen LW 65, 80 und 100 mm



R. Nussbaum & Co. AG
4600 Olten

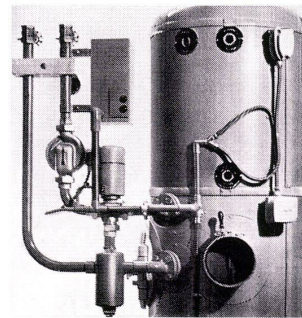
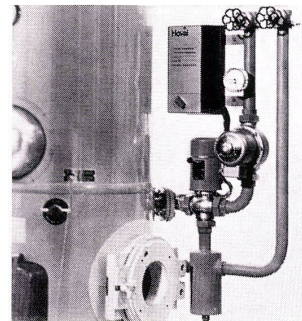
Verkaufsdepots mit
Reparaturwerkstatt und
galvanischer Anstalt in:
8045 Zürich, Eichstr. 23
Telephon 051 35 33 93
4000 Basel, Hammerstr. 174
Telephon 061 32 96 06
1000 Lausanne,
12, Chemin des Avelines
Telephon 021 25 61 47

Metallgießerei und Armaturenfabrik
Telephon 062 5 28 61

Ein echter Fortschritt zur Rationalisierung im Heizungsbau

Der Mangel an Montagepersonal und die oft knapp berechneten Fertigstellungstermine in der Bauindustrie wirken sich auch auf dem Heizungssektor aus. An einer Heizungsinstallation sind verschiedene Handwerker beteiligt, was in der Praxis oft zu Unstimmigkeiten und Zeitverlust führt. Aus diesen Gründen drängte sich eine fertig verdrahtete, komplette Heizungsarmaturengruppe auf. Die Firma Hoval entwickelte eine serienmäßig gebaute Heizungsarmaturengruppe (HA-Gruppe) für Hoval-Kessel mit Leistungen bis zu 80000 kcal/h. Die HA-Gruppe eignet sich vor allem für Einfamilien- und kleinere Mehrfamilienhäuser sowie für das Fertighaus. Sie umfaßt Vorlauf- und Rücklaufsystem mit Siphon und zwei Schieberventilen mit Entlüftungsmöglichkeit, automatisches Hoval-Mischventil, Biral-Umwälzpumpe, Thermohydrometer, Boilerthermostaten, Kesselthermostaten und Steuergerät der Automatik samt Verdrahtung. Die komplette HA-Gruppe ist mit den Kesselanschlußflanschen auf engstem Raum montiert. An die HA-Gruppe werden die Vorlauf- und Rücklaufleitungen zu den Radiatoren direkt angeschlossen. Das spart Platz. Der Heizungsinstallateur kann die HA-Gruppe innert kürzester Zeit ohne Schweißarbeit montieren. Das Steuergerät enthält den Pumpenschütz und die komplette interne Verdrahtung. Auch die externe Verdrahtung zu Ventil, Pumpe, Kessel-Boiler-Thermostaten und Ölbrenner wird bereits in der Fabrik angebracht. Ein separates Elektrotabelleau braucht deshalb nicht montiert zu werden. Der Elektriker braucht nur noch die Zuleitung vom Sicherungskasten zum Steuergerät und den Anschluß an den Raumthermostaten beziehungsweise Außenfühler und den Notschalter zu erstellen. Damit sind Verdrahtungsfehler praktisch ausgeschlossen. Der Elektriker und der Heizungsinstallateur können dank der HA-Gruppe wertvolle Arbeitsstunden sparen. Mit der Hoval-HA-Gruppe ist ein individuelles Steuerungsprogramm für alle Ansprüche gewährleistet. Folgende Ausführungen sind lieferbar: vollautomatische Raumthermostatensteuerung mit oder ohne Nachtabsenkung, Vorlaufthermostatensteuerung oder vollautomatische

Außensteuerung mit Nachtabsenkung. Jede HA-Gruppe ist mit der bestbewährten Biral-Umwälzpumpe ausgerüstet. Das umfassende Lieferprogramm bietet für jedes Bauobjekt eine ausgezeichnete Anpassung und garantiert damit einen wirtschaftlichen Betrieb.



1 HA-Gruppe, auf kleinstem Raum montiert, an einem Hoval-Kessel TKS.

2 Die Rückansicht der HA-Gruppe. Gut ersichtlich sind die fertige Verdrahtung von Steuergerät, Pumpe, Ventil und Thermostaten und die Zuleitung zum Ölbrenner.

Alle Apparate der HA-Gruppe sind aufeinander abgestimmt und der Charakteristik des Hoval-Kessels angepaßt. Der gleiche Lieferant garantiert mit seiner reichen Erfahrung für die ganze Heizungsanlage und bietet auch einen gutausgebauten Service.

Die Suche nach Kosteneinsparungen im Baugewerbe macht auch bei der Heizungsinstallation nicht halt. Die nachstehende Aufstellung zeigt, daß die Hoval-HA-Gruppe auch bemerkenswerte Kosteneinsparungen ermöglicht:

Ein Kostenbeispiel aus der Praxis:

	Fr.	Fr.
HA-Gruppe komplett RN-HA 3		1813.—
Aus Einzelteilen an Ort und Stelle zusammengesetzt, würde diese HA-Gruppe kosten:		
Steuerung Typ B6	750.—	
Biral-Pumpe Typ Z30	394.—	
Vor- und Rücklaufrohre, 2 Schieber, 1 Thermometer, 1 Hydrometer, einschließlich Arbeitszeit	300.—	
Malerarbeiten	20.—	
Elektroarbeiten, die durch die HA-Gruppe wegfallen, laut Tarif (Positionen einschließlich Arbeitszeit)		
Elektrotabelleau, einschließlich Anschluß und Montage etwa	100.—	
Pumpenschütz, einschließlich Montage	127.40	
Brennerschütz, einschließlich Montage	127.40	
Zuleitung vom Tableau zur Pumpe, einschließlich Anschluß	etwa 40.—	
Zuleitung vom Tableau zum Ventil, einschließlich Anschluß	etwa 35.—	
Zuleitung vom Tableau zu den zwei Kesselthermostaten, einschließlich Anschluß	etwa 90.—	
Zuleitung vom Tableau zum Boilerthermostaten, einschließlich Anschluß	etwa 45.—	
Zuleitung vom Tableau zum Brenner, ausschließlich Anschluß des Brenners	etwa 100.—	2128.80
Einsparung		<u>315.80</u>