

Zeitschrift: Bauen + Wohnen = Construction + habitation = Building + home : internationale Zeitschrift
Herausgeber: Bauen + Wohnen
Band: 20 (1966)
Heft: 5: Ludwig Mies van der Rohe 80 Jahre

Werbung

Nutzungsbedingungen

Die ETH-Bibliothek ist die Anbieterin der digitalisierten Zeitschriften auf E-Periodica. Sie besitzt keine Urheberrechte an den Zeitschriften und ist nicht verantwortlich für deren Inhalte. Die Rechte liegen in der Regel bei den Herausgebern beziehungsweise den externen Rechteinhabern. Das Veröffentlichen von Bildern in Print- und Online-Publikationen sowie auf Social Media-Kanälen oder Webseiten ist nur mit vorheriger Genehmigung der Rechteinhaber erlaubt. [Mehr erfahren](#)

Conditions d'utilisation

L'ETH Library est le fournisseur des revues numérisées. Elle ne détient aucun droit d'auteur sur les revues et n'est pas responsable de leur contenu. En règle générale, les droits sont détenus par les éditeurs ou les détenteurs de droits externes. La reproduction d'images dans des publications imprimées ou en ligne ainsi que sur des canaux de médias sociaux ou des sites web n'est autorisée qu'avec l'accord préalable des détenteurs des droits. [En savoir plus](#)

Terms of use

The ETH Library is the provider of the digitised journals. It does not own any copyrights to the journals and is not responsible for their content. The rights usually lie with the publishers or the external rights holders. Publishing images in print and online publications, as well as on social media channels or websites, is only permitted with the prior consent of the rights holders. [Find out more](#)

Download PDF: 13.01.2026

ETH-Bibliothek Zürich, E-Periodica, <https://www.e-periodica.ch>

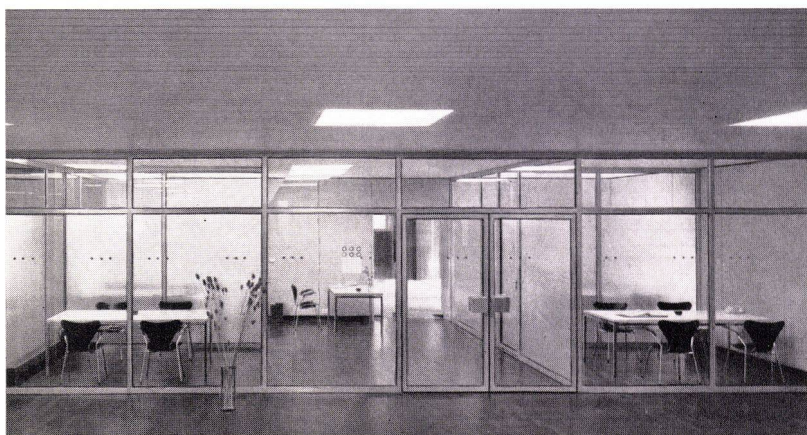
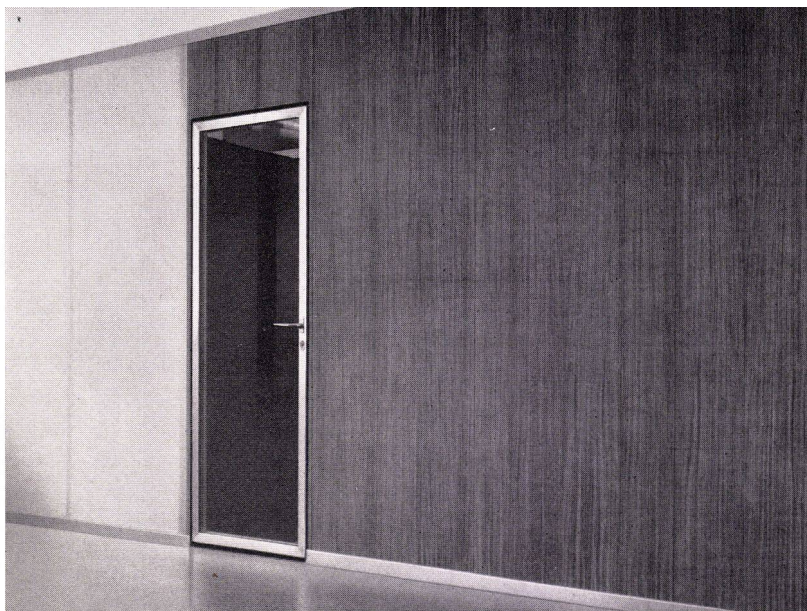
NEU

KOLLER-SYSTEM 2000

KOLLER

MOBILE WÄNDE





neu *system 2000*

MOBILE WÄNDE

- Was ist neu an diesem System? Die Idee einmal. Und dann: Die äußerst einfache Bauart. Die größtmögliche Variabilität. Die kürzesten Montagezeiten. Die höchsten Dämmwerte (bis 52 dB). Die durchdachte Elementbauweise. Der maximale Ausgleich für Bautoleranzen. Das sind überzeugende Vorteile. Noch überzeugender ist, daß mit dem Koller System 2000 **erhebliche Kosten** gespart werden.
- Von Anfang an wurde einer vielseitigen Material-Auswahl besondere Aufmerksamkeit geschenkt. Es stehen Ihnen zur Verfügung: – Glatte Metallflächen – Spezialfarbenbeläge – Furnierte und – strukturlose Überzüge.
- Das Koller System 2000 für mobile Wände ist die Krönung einer 25jährigen Erfahrung auf einem Gebiet, auf dem der Name Koller ein Begriff ist. Informieren Sie sich umgehend über dieses bahnbrechende System mit in- und ausländischem Patent- und Modellschutz.

Test	Prüfungsbericht der EMPA (Eidg. Materialprüfungsanstalt) für Mobile Wände, System Ernst Koller			
	A Nr.39312 B Nr.29696/4 c C Nr.29696/6			
Typen	Frequenzen			
	Tief 100–350	Mittel 400–1250	Hoch 1250–5000	Gesamt- mittel
Wand A	30 dB	38 dB	50 dB	39 dB
Wand B	39 dB	49 dB	58 dB	46 dB
Wand C	35 dB	55 dB	66 dB	52 dB

KOLLER

Metallbau Koller AG.
4132 MuttENZ/Schweiz
Telephon 061–53 25 53

Lizenzen
und Bezugsquellennachweis
für das Ausland:
PARATOR AG. Postfach 12
4132 MuttENZ/Schweiz
Telephon 061–42 78 28