

Zeitschrift: Bauen + Wohnen = Construction + habitation = Building + home : internationale Zeitschrift
Herausgeber: Bauen + Wohnen
Band: 20 (1966)
Heft: 4: Schulbauten = Ecoles = Schools

Werbung

Nutzungsbedingungen

Die ETH-Bibliothek ist die Anbieterin der digitalisierten Zeitschriften auf E-Periodica. Sie besitzt keine Urheberrechte an den Zeitschriften und ist nicht verantwortlich für deren Inhalte. Die Rechte liegen in der Regel bei den Herausgebern beziehungsweise den externen Rechteinhabern. Das Veröffentlichen von Bildern in Print- und Online-Publikationen sowie auf Social Media-Kanälen oder Webseiten ist nur mit vorheriger Genehmigung der Rechteinhaber erlaubt. [Mehr erfahren](#)

Conditions d'utilisation

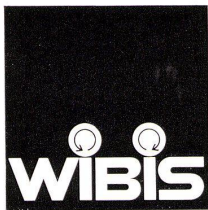
L'ETH Library est le fournisseur des revues numérisées. Elle ne détient aucun droit d'auteur sur les revues et n'est pas responsable de leur contenu. En règle générale, les droits sont détenus par les éditeurs ou les détenteurs de droits externes. La reproduction d'images dans des publications imprimées ou en ligne ainsi que sur des canaux de médias sociaux ou des sites web n'est autorisée qu'avec l'accord préalable des détenteurs des droits. [En savoir plus](#)

Terms of use

The ETH Library is the provider of the digitised journals. It does not own any copyrights to the journals and is not responsible for their content. The rights usually lie with the publishers or the external rights holders. Publishing images in print and online publications, as well as on social media channels or websites, is only permitted with the prior consent of the rights holders. [Find out more](#)

Download PDF: 20.02.2026

ETH-Bibliothek Zürich, E-Periodica, <https://www.e-periodica.ch>

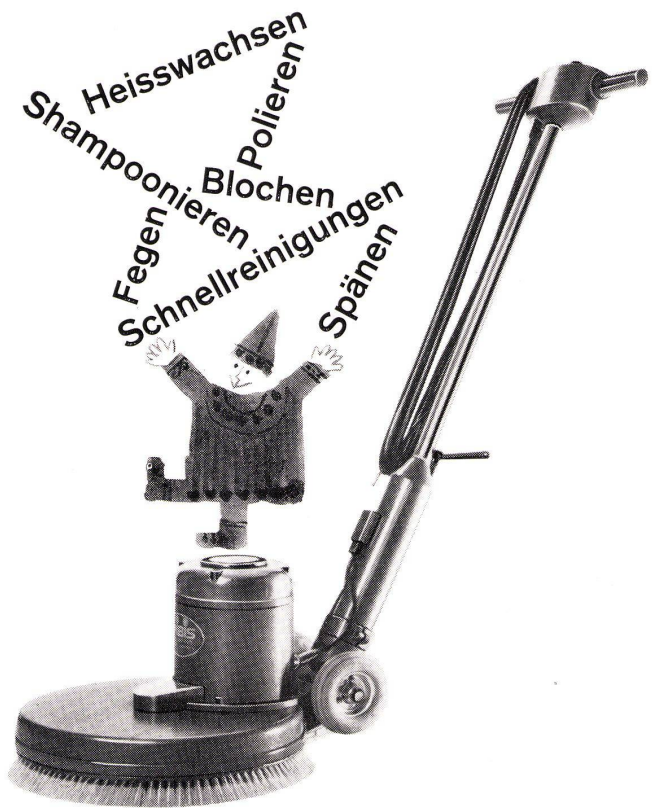
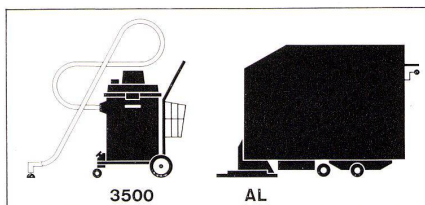
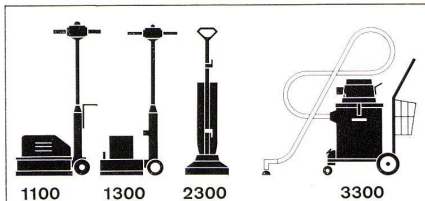


Wibis AG
8910 Affoltern a/A.
Telefon
051 99 63 36/99 51 94
Fabrikation und Verkauf
von Wibis-Bodenpflege-
Maschinen, -Geräten
und -Produkten.

Wibis 1500 Bodenpflegemaschinen

Wibis 1500 – Boden-
pflegemaschinen
arbeiten wie Heizel-
männchen rationell
und zuverlässig auf
allen Bodenarten.
Wibis 1500 ist einfach
zu bedienen und reinigt

dank geringer
Arbeitshöhe von 9,7cm
unter Möbeln, Radiato-
ren und Gestellen.
Wibis 1500 ist geschaf-
fen für Verwaltungen,
Hotels, Restaurants,
Schulen und Spitäler.



Holz-Aluminium-Fenster

Das Qualitätsfenster des anspruchsvollen Bauherrn

Vermeht entschließen sich Architekten und Bauherren,
unsere international bewährte Fensterkonstruktion anzuwenden. Ausschlaggebend
sind die enormen Vorteile, wie:

Ausgezeichnete Wärmeisolation	geringere Heizungskosten
Hohe Schallisolation	weniger Lärm im Rauminnern
Maximaler Witterungsschutz	kein Unterhalt

Verlangen Sie unseren Spezialprospekt

BRÄNDLE

Gebr. R. und W. Brändle Aluminium-Produkte 8623 Wetzikon ZH (Schweiz)
Töbitalstraße 145 Telefon 051/77 10 97

10 Jahre Parallellüftungsfenster «RIGLA»

Eigenes Patent, auch seitlich zu öffnen.
Äußerst solide Konstruktion,
verdeckte Tragarme, Zentralverschluß.
Ausführung in Holz und **Holz/Metall**.
(System BRÄNDLE)
Fabrikation auch aller anderen Fenstertypen.

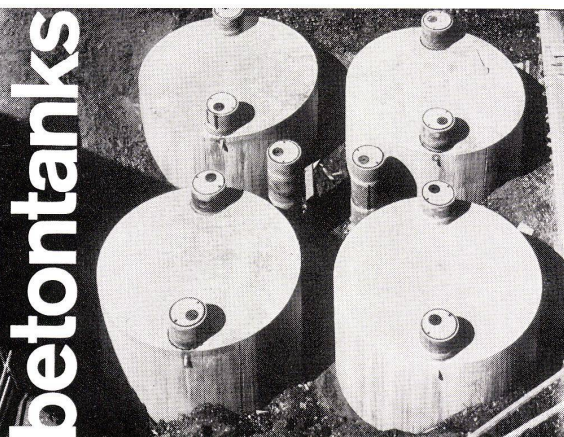


J. Stünzi 8608 Bubikon, Fensterfabrik, Tel. 055 4 93 41

Beton—Bau AG

Ausführung der
Maurer- und Eisenbetonarbeiten
am Neubau Progymnasium
Binningen BL

**Unternehmung für Hoch- und Tiefbau
Basel, Engulgasse 43**



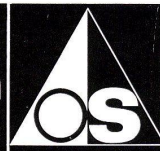
spezialauskleidung seit 40 jahren erprobt

Ausführung nach den neuesten Richtlinien des Eidg. Amtes für Gewässerschutz, Bern

tankbau

otto

schneider zürich



froburgstr. 188 zürich 6

telefon 051-26 35 05



Lieferung und Montage von Glasbausteinwänden aus blendungsfreien, hochisolierenden, ballfesten Glasbausteinen, inklusive den damit verbundenen Metallbauarbeiten, wie Lüftungsflügel, Türzargen, Anschlußprofile usw.

Schneider + Semadeni

Spezialunternehmen für Glas-Betonbau
Zürich, Feldstraße 111, Telefon 051 27 45 63

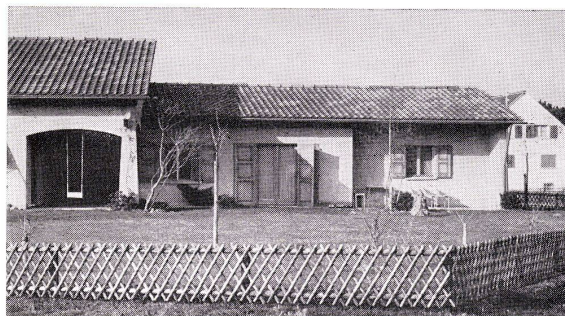
Müller & Co., Zaunfabrik, Löhningen SH

Telephon 053/6 91 17

Filialen in Zürich, Basel, St. Gallen, Winterthur, Chur

erstellen für Industriebauten und Privathäuser
imprägnierte Holzzäune sowie sämtliche Drahtgeflechtzäune.

Verlangen Sie Katalog und Preisliste.

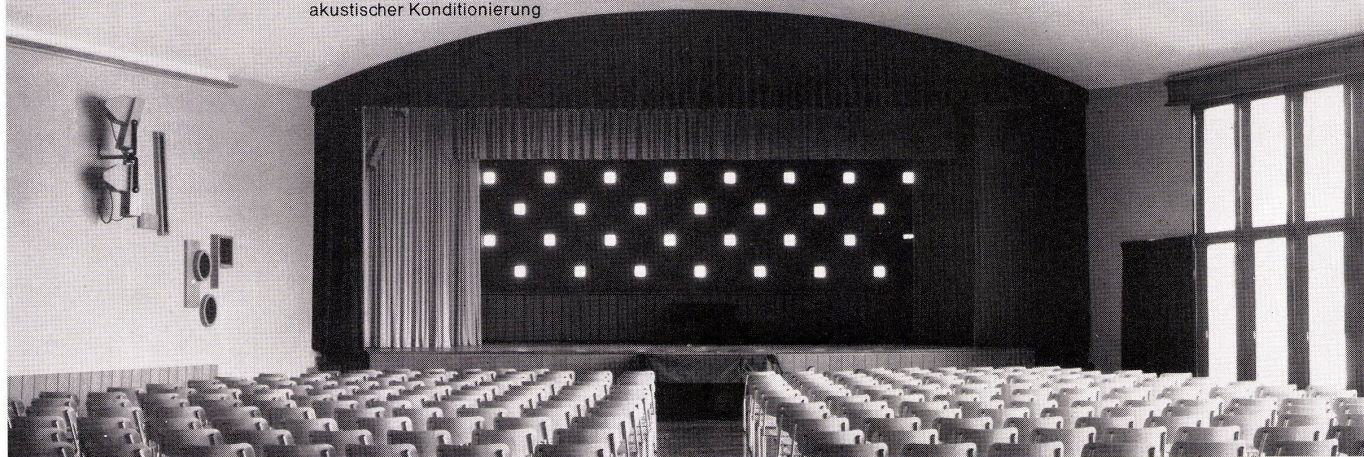


Schneider+Co

Schneider+Co. AG, Winterthur
Zeughausstraße 70
Telefon 052 913 21

Akustische Konditionierungen
Lärmbekämpfung
Thermische Isolierungen
Deckenprobleme
Beratung Engineering
Ausführung

Aula in einem Collège,
Silbestos-Spritzasbestdecke
zwecks
akustischer Konditionierung



alta-Quarzit

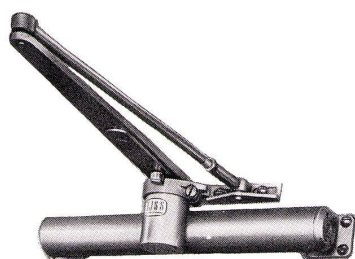
aus Norwegen

der ideale Bodenbelag für allen Strapazen aus-
gesetzte Böden, wie in **Schulhäusern**, Kirchen,
Kommunalbauten, Bahnhöfen, Unterführungen
usw. Fassadenverkleidungen und Treppen.
Äußerst preisgünstig

Auch sehr beliebt für Gartenanlagen.

Bezugsquellennachweis zu erfragen bei

Richard Heß & Co. AG, 8408 Winterthur
Postfach 16 Telefon 052 2 20 25



... der ideale, neue, unauffällige Schweizer

TÜRSCHLIESSER

größte Dauerhaftigkeit, vier Jahre Garantie

J. Schmid, Apparatebau AG, 4665 Oftringen



RECTIBOX-RECTIPLAC

Neue Sicherungsverteiler GARDY

Verkauf durch Elektro-Material AG und andere Grossisten

Wettbewerbe (ohne Verantwortung der Redaktion)

Ablieferungs-termin	Objekt	Ausschreibende Behörde	Teilnahmeberechtigt	Siehe Heft
2. Mai 1966	Kantonsspital Baden	Regierungsrat des Kantons Aargau	Alle im Kanton Aargau heimatberechtigten und die seit mindestens 1. Januar 1964 niedergelassenen Architekten schweizerischer Nationalität sowie fünf eingeladene Architekturfirmen.	Oktober 1965
2. Mai 1966	Altersheim Sursee	Bürgergemeinde Sursee	Alle Architekten, die in der Gemeinde Sursee niedergelassen oder heimatberechtigt sind.	Februar 1966
18. Mai 1966	Kantonales Technikum in Yverdon	Kanton Waadt	Die vom Kanton Waadt anerkannten Architekten, welche im Kanton heimatberechtigt oder als Schweizer Bürger seit mindestens 1. Oktober 1965 im Kanton Waadt niedergelassen sind.	Januar 1966
31. Mai 1966	Primarschulhaus und Quartierzentrum in Rüschlikon	Schulpflege und Gemeinderat Rüschlikon	Alle in Rüschlikon seit mindestens 1. Januar 1965 wohnhaften oder geschäftlich niedergelassenen oder in der Gemeinde beheimateten Architekten sowie neun eingeladene Architekten.	März 1966
10. Juni 1966	Katholische kirchliche Anlage in Kloten	Katholische Kirchenpflege von Kloten	Selbständige Architekten, welche im Kanton Zürich heimatberechtigt oder mindestens seit 1. November 1964 niedergelassen sind und seit diesem Datum ein eigenes Büro führen (gleiche Bestimmungen für nichtständige Mitarbeiter).	März 1966
30. Juni 1966	Kirche in Dübendorf	Reformierte Kirchgemeinde Dübendorf-Schwerzenbach	Alle im Bezirk Uster sowie in den Gemeinden Dietlikon und Wallisellen verbürgerten oder mindestens seit 1. Januar 1965 niedergelassenen (Wohnsitz oder Geschäftsdomizil) Architekten, die der evangelisch-reformierten Landeskirche angehören.	Februar 1966
30. Juni 1966	Berufsschule in Pfäffikon SZ	Erziehungsdepartement des Kantons Schwyz	Alle Fachleute, die seit mindestens 1. Januar 1965 im Kanton Schwyz niedergelassen sind, und alle, welche das Bürgerrecht des Kantons Schwyz besitzen.	März 1966

Schreinerei

Innenausbau

Zimmerei

Wehntalerstr. 17 Zürich 57 Tel. 051 261614

Pavillons Mobilwände Hallendächer Saaldecken Holzbau

Müller Sohn+Co 