

**Zeitschrift:** Bauen + Wohnen = Construction + habitation = Building + home : internationale Zeitschrift  
**Herausgeber:** Bauen + Wohnen  
**Band:** 20 (1966)  
**Heft:** 4: Schulbauten = Ecoles = Schools

## **Werbung**

### **Nutzungsbedingungen**

Die ETH-Bibliothek ist die Anbieterin der digitalisierten Zeitschriften auf E-Periodica. Sie besitzt keine Urheberrechte an den Zeitschriften und ist nicht verantwortlich für deren Inhalte. Die Rechte liegen in der Regel bei den Herausgebern beziehungsweise den externen Rechteinhabern. Das Veröffentlichen von Bildern in Print- und Online-Publikationen sowie auf Social Media-Kanälen oder Webseiten ist nur mit vorheriger Genehmigung der Rechteinhaber erlaubt. [Mehr erfahren](#)

### **Conditions d'utilisation**

L'ETH Library est le fournisseur des revues numérisées. Elle ne détient aucun droit d'auteur sur les revues et n'est pas responsable de leur contenu. En règle générale, les droits sont détenus par les éditeurs ou les détenteurs de droits externes. La reproduction d'images dans des publications imprimées ou en ligne ainsi que sur des canaux de médias sociaux ou des sites web n'est autorisée qu'avec l'accord préalable des détenteurs des droits. [En savoir plus](#)

### **Terms of use**

The ETH Library is the provider of the digitised journals. It does not own any copyrights to the journals and is not responsible for their content. The rights usually lie with the publishers or the external rights holders. Publishing images in print and online publications, as well as on social media channels or websites, is only permitted with the prior consent of the rights holders. [Find out more](#)

**Download PDF:** 21.02.2026

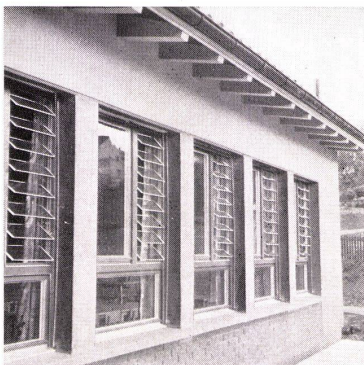
**ETH-Bibliothek Zürich, E-Periodica, <https://www.e-periodica.ch>**

# schulmöbel und wandtafeln so fortschrittlich wie die schule



**hunziker**

**Hunziker Söhne  
Schulmöbelfabrik AG Thalwil  
(051) 92 09 13**



LAMEGO-Anwendung in einem Kindergarten

## **LAMEGO** - Lüfter

Robuste Konstruktion aus farblos  
eloxierten Aluminium-Profilen  
Lamellen aus Glas  
Sorte nach Wahl  
Zugfreie Lüftung  
Regulierung nach Bedarf  
Keine vorstehenden Fensterflügel



Beratung, Offerten und Lagerhaltung  
durch die erfahrene Verlegefirma

**GRÜNINGER**

Glas und Spiegel

**ZÜRICH** Josefstraße 19 Tel. (051) 42 52 10  
**OLTEN** Aarburgerstr. 105 Tel. (062) 5 34 66



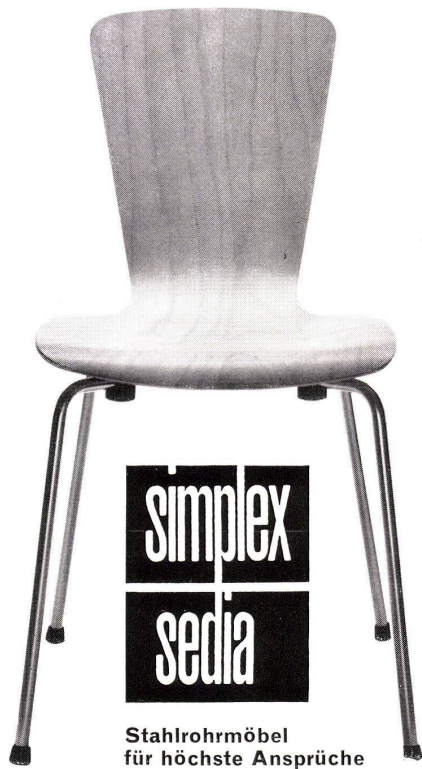
## Engadiner Hängenelken

### **Echte, riesenblumige**

sind ab Ende April wieder lieferbar.  
Kräftige Jungpflanzen mit mehreren  
Trieben, die diesen Sommer noch  
blühen, sind in folgenden Farben vor-  
rätig: Leuchtendrot, Weiß, Gelb,  
Violett, Dunkelrosa, Dunkelrot, Lachs-  
rosa und Weiß gestreift. Preis per  
Stück Fr. 3.80, 8 Stück in obigen Farben  
Fr. 29.50. Genaue Kultur- und Pflanz-  
anleitung wird jeder Sendung gratis  
beigelegt. Bestellen Sie sofort, da der  
Vorrat beschränkt ist. Verlangen Sie  
unseren farbig illustrierten Katalog 1966  
über diverse Zier- und Blütenpflanzen,  
Rosen, Beerenobst usw.

**Jakob Schutz, Handelsgärtnerei,  
7477 Filisur GR**  
Telephon 081 72 11 70





**Stahlrohrmöbel  
für höchste Ansprüche**

**Fabrikant:**  
**B. Rampinelli-Schwarz**  
Egelgasse 31, 3000 Bern  
Telephon 031 44 41 91

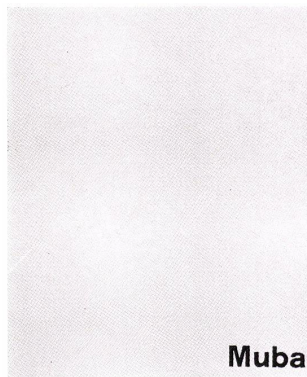
**Stahlrohrmöbel  
für Kantinen, Gaststätten,  
Wartezimmer, Aufenthalts-  
räume, Küchen usw.**

**Stahlrohrmöbel  
für Konferenzzimmer,  
Empfangs-, Arbeits-  
und Büroräume**

**Simplex Bern  
ist so nah  
wie Ihr Telephon  
031 44 41 91**



**«Aula» Typ Nr. 100  
formschön,  
stapelbar, solid  
Verkauf durch den  
Fachhandel**



**Muba**

#### **Standbesprechungen**

Nachfolgend veröffentlichen wir eingesandte Standbesprechungen der Schweizer Mustermesse 1966.

#### **Bauwerk AG, Parkettindustrie St. Margrethen Halle 8a, Stand 3121**

Die Thematik des Standes ist auf Wald ausgerichtet. Übersichtlich werden dem Besucher BW-Mosaikparkettböden in vielen Holzsorten und Dessins gezeigt. Sie alle sind mit BW-Versiegelung D-503 behandelt. BW-Parkett beherrscht nach wie vor das Bild des Standes. Aber auch die neuen Produkte, BW-Tiles und BW-Elemente, kommen zur Geltung. Sie sind in den werkeigenen Laboratorien entstanden.

Zweifelloos von großer Bedeutung ist die neue technische Dokumentation, welche erstmals an der Mustermesse vorgestellt wird. Dieses umfassende Werk informiert über Probleme rund um Parkett, Leime, Versiegelungen, Oberflächenbehandlungen, Isolationen, Unterkonstruktionen usw. Die Dokumentation hat rein technischen Charakter, besticht aber durch ihre Übersichtlichkeit und logische Anordnung.

#### **Edak AG, 8201 Schaffhausen Halle 8, Stand 3055**

Die Firma Edak AG, Schaffhausen, Abteilung Bauwesen, stellt wiederum verschiedene Artikel aus ihrem interessanten Fabrikationsprogramm aus:

Edak-Sonnenschutzlamellen aus Leichtmetall; Mischler-Faltwände und -türen; Corbal-Papierkörbe, -Aschenständer und -Aschenbecher; Edak-Garderoben.

Die Edak-Vertikal- und -Horizontal-lamellen aus Leichtmetall sind neuzeitliche, für Industrie- und Verwaltungsbauten gefragte Bauelemente für Sonnenschutz und Lichtdosierung. Sie sind witterungsbeständig und wartungsfrei. Gezeigt wird eine Musteranlage mit Vertikallamellen, die durch Sonnenwächter und Raumhelligkeitsfühler vollautomatisch gesteuert wird.

Die Mischler-Faltwände und -türen sind durch ihre vielseitige Anwendung zur Unterteilung und Trennung von Räumen ein unentbehrliches Element in der heutigen Raumgestaltung geworden. Sie helfen Platz sparen, und ihre Verwendung löst manches Problem überraschend einfach und preiswert.

Corbal-Papierkörbe, -Aschenständer und -Aschenbecher aus eloxiertem Leichtmetall bestechen durch

ihre schlichte Form. Auch zum Aufstellen im Freien eignen sie sich vorzüglich.

#### **Aluminium AG, 5737 Menziken Halle 5/6, Stand 1156**

Zur Ergänzung der hauptsächlich Profile, Rohre, Bleche, Bänder, Rondellen sowie auch Gesenkschmiedeteile und Sand- und Kokillenguß umfassenden Musterkollektion von Leichtmetallhalbfabrikaten werden unter anderem folgende Anwendungsbeispiele gezeigt:

Architektur: Blancel-Bauart (patentiert) für Metallkonstruktionen, wie Türen, Schaufenster, Verkleidungen, Zapfenbänder, Vordach usw.; Ali-sol (patentiert), vollisolierende Fenster- und Fassadenprofile (Handmuster); Dachumrandungskonstruktion (patentiert) für Metall- und Kieselbedächer (Modell); Rolltor aus Spezialprofilen (Modell).

Fahrzeugbau: Ladebrücke, Demonstrationsmodell (1600 x 600 x 2000 Millimeter hoch, 150 kg) mit Teilstück eines geschweißten Ladebrückenunterbaus in Unidurprofilen und daran befestigt vier Seitenladen in Profilbauweise Paral; Karosserie-seitenladen Paral aus Extrudalprofilen, Verringerung des Totgewichtes, rationelle Montage, wartungsfrei (Handmodelle); Karosserieroll-laden (Handmodell).

Diverses: Verkehrsschilder (patentiert), Leichtmetallprofilbauweise, rationelle Montage, winddruckfest trotz Wegfall jeglicher Unterkonstruktion, wartungsfrei, auch für Reklamewandekonstruktion geeignet (Handmodell); Fahnenstangen, Schiffs-kippmasten, Kandelaber, leicht, mechanisch hoch beanspruchbar, wartungsfrei; Gußgehäuse, Transformatorgehäuse, eines der größten und schwersten in der Schweiz je hergestellten Kokillengußstücke, Verschaltungsgußstück aus Sandguß; Leichtmetallübergangsbrücken, universell einsetzbar, leicht und robust; Decolletagestangen aus Spezial-Leichtmetalllegierung «Decolalt PB», sehr gute Zerspanbarkeit.

Diese Ausstellerin, ein typisches Halbzeugwerk, stellt – ganz wenige spezifische Produkte ausgenommen – nur Halbfabrikate her; dies auch in den Fällen, wo das Endprodukt auf «Menziken»-Patenten beruht.

#### **Eternit AG, 8867 Niederurnen Glanz-Eternit AG, 8867 Niederurnen Halle 8a, Stand 3120**

Rohrstränge bilden dieses Jahr die dominierenden Akzente beim Stand der Eternit AG, Niederurnen, und ihrer Schwesterfirma Glanz-Eternit AG, Niederurnen.

Die Stränge Installationsrohre Eternit demonstrieren die neue Kupplung Tregom, eine Steckmuffe aus Asbestzement mit drei Gummiringen. Dank dieser neuen Kupplung für Installationsrohre, die im Werk Niederurnen der Eternit AG entwickelt und dann in der Praxis erfolgreich ausprobiert wurde, kann der ganze Rohrstrang einheitlich aus einem Material erstellt werden. Die Kupplung beansprucht weniger Platz und vereinfacht die Montage, die praktisch ohne Werkzeug ausgeführt werden kann. Dank den günstigen Preisen der neuen Kupplung Tregom wird die Leitung auch sehr wirtschaftlich. Für Stellen mit sehr beschränkten Platzverhältnissen