

Zeitschrift: Bauen + Wohnen = Construction + habitation = Building + home : internationale Zeitschrift
Herausgeber: Bauen + Wohnen
Band: 20 (1966)
Heft: 4: Schulbauten = Ecoles = Schools

Werbung

Nutzungsbedingungen

Die ETH-Bibliothek ist die Anbieterin der digitalisierten Zeitschriften auf E-Periodica. Sie besitzt keine Urheberrechte an den Zeitschriften und ist nicht verantwortlich für deren Inhalte. Die Rechte liegen in der Regel bei den Herausgebern beziehungsweise den externen Rechteinhabern. Das Veröffentlichen von Bildern in Print- und Online-Publikationen sowie auf Social Media-Kanälen oder Webseiten ist nur mit vorheriger Genehmigung der Rechteinhaber erlaubt. [Mehr erfahren](#)

Conditions d'utilisation

L'ETH Library est le fournisseur des revues numérisées. Elle ne détient aucun droit d'auteur sur les revues et n'est pas responsable de leur contenu. En règle générale, les droits sont détenus par les éditeurs ou les détenteurs de droits externes. La reproduction d'images dans des publications imprimées ou en ligne ainsi que sur des canaux de médias sociaux ou des sites web n'est autorisée qu'avec l'accord préalable des détenteurs des droits. [En savoir plus](#)

Terms of use

The ETH Library is the provider of the digitised journals. It does not own any copyrights to the journals and is not responsible for their content. The rights usually lie with the publishers or the external rights holders. Publishing images in print and online publications, as well as on social media channels or websites, is only permitted with the prior consent of the rights holders. [Find out more](#)

Download PDF: 15.01.2026

ETH-Bibliothek Zürich, E-Periodica, <https://www.e-periodica.ch>

NEU

KOLLER-SYSTEM 2000

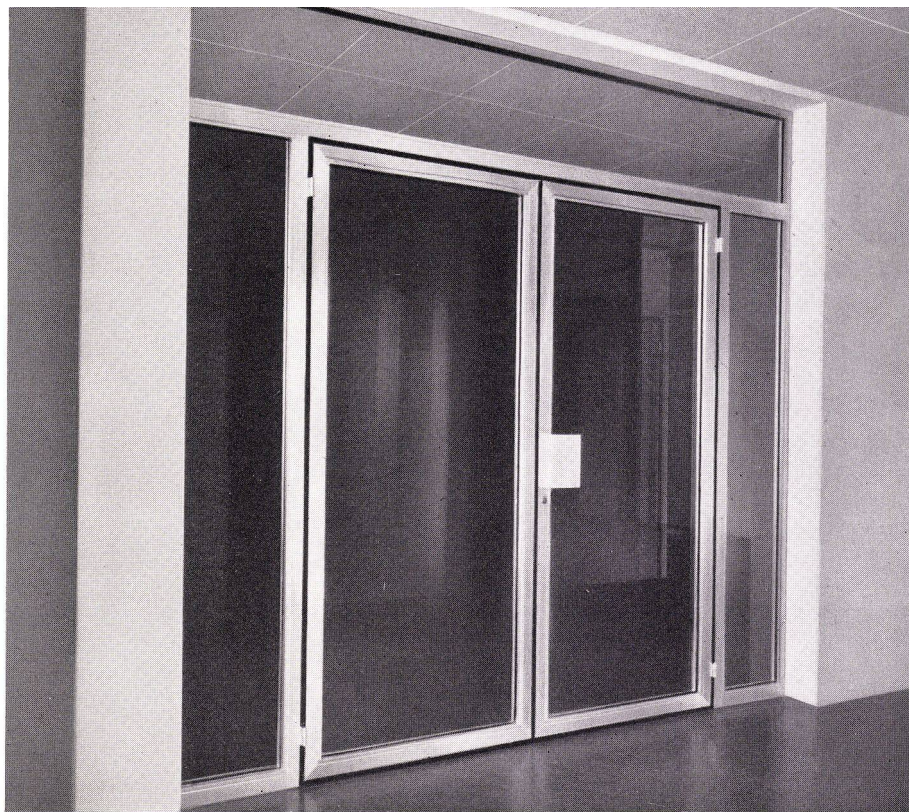
KOLLER

TÜREN UND GLASWÄNDE



TÜREN UND GLASWÄNDE

● Türen und Eingänge sind als Elemente der Fassadengestaltung die «Visitenkarte» eines Gebäudes. Mit ihnen kommt man in unmittelbare Berührung. Wie wichtig also, das Richtige zu wählen: Das neue, preisgünstige Koller-System 2000.

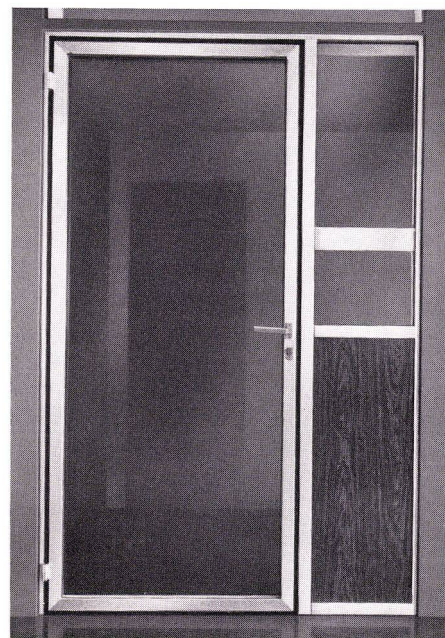
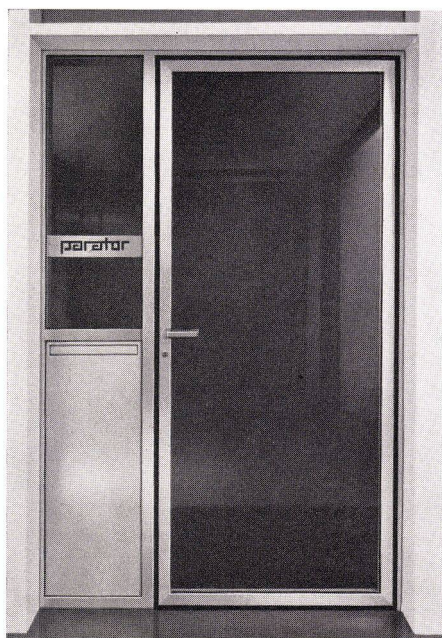


neu

system 2000

● Mit nur einem Basisprofil können unterhaltsfreie Eingänge aller Art erstellt werden. In praktisch unbegrenzter Variation reichen die Möglichkeiten von Dreh-, Gitter-, Pendel- und Schiebe-Türen zu Schwenk- und Flügel-Türen für Wohn- und Geschäftshäuser, Banken, Schulen, Laboratorien, Krankenhäuser. Zudem schließen alle Türflügel geräuscharm.

● Der neue, unsichtbar eingebaute Türschließer funktioniert ohne Hydraulik oder Federn. Er ist witterungsunempfindlich und *preislich der günstigste* auf dem Markt.



Überzeugen Sie sich von den Vorteilen des neuen, patentierten Systems. Wir beraten Sie gerne und unverbindlich.

● Besuchen Sie uns an der MUBA 1966, Halle 8a, Stand Nr. 3110

KOLLER

Metallbau Koller AG.
4132 Muttenz/Schweiz
Telephon 061-53 25 53

Lizenzen
und Bezugsquellennachweis
für das Ausland:
PARATOR AG. Postfach 12
4132 Muttenz/Schweiz
Telephon 061-42 78 28