

Zeitschrift: Bauen + Wohnen = Construction + habitation = Building + home : internationale Zeitschrift
Herausgeber: Bauen + Wohnen
Band: 20 (1966)
Heft: 4: Schulbauten = Ecoles = Schools

Werbung

Nutzungsbedingungen

Die ETH-Bibliothek ist die Anbieterin der digitalisierten Zeitschriften auf E-Periodica. Sie besitzt keine Urheberrechte an den Zeitschriften und ist nicht verantwortlich für deren Inhalte. Die Rechte liegen in der Regel bei den Herausgebern beziehungsweise den externen Rechteinhabern. Das Veröffentlichen von Bildern in Print- und Online-Publikationen sowie auf Social Media-Kanälen oder Webseiten ist nur mit vorheriger Genehmigung der Rechteinhaber erlaubt. [Mehr erfahren](#)

Conditions d'utilisation

L'ETH Library est le fournisseur des revues numérisées. Elle ne détient aucun droit d'auteur sur les revues et n'est pas responsable de leur contenu. En règle générale, les droits sont détenus par les éditeurs ou les détenteurs de droits externes. La reproduction d'images dans des publications imprimées ou en ligne ainsi que sur des canaux de médias sociaux ou des sites web n'est autorisée qu'avec l'accord préalable des détenteurs des droits. [En savoir plus](#)

Terms of use

The ETH Library is the provider of the digitised journals. It does not own any copyrights to the journals and is not responsible for their content. The rights usually lie with the publishers or the external rights holders. Publishing images in print and online publications, as well as on social media channels or websites, is only permitted with the prior consent of the rights holders. [Find out more](#)

Download PDF: 12.01.2026

ETH-Bibliothek Zürich, E-Periodica, <https://www.e-periodica.ch>

Durisol



Durisol-Dachplatten einmal anders

In Fachkreisen kennt man die gute schallabsorbierende Wirkung der rohen Untersicht der Durisol-Dachplatten schon lange. Diese wertvolle Eigenschaft hat zum Erfolg dieses Produktes im Industriebau nicht unwesentlich beigetragen.

Unter der Planung und Bauleitung der Architektengemeinschaft F. E. Hodel und H. U. Gübelin, dipl. Architekten SIA, Luzern, ist nun dieser Vorteil auch im Schulhausbau genutzt worden.

Die angestrebte Lösung beim Bau des Schulhauses «Rönnimoos» Littau (Bauherrschaft: Einwohnergemeinde der Stadt Luzern, vertreten durch die Baudirektion der Stadt Luzern) ist in ihrer Einfachheit und Zweckmässigkeit wegweisend: Angenehme, anregende Atmosphäre des Unterrichtsraumes, betont einfacher, ruhiger Flur, in welchem man sich, ohne zu stören, auch während des Unterrichts aufhalten kann.

Nicht nur die Ersparnis einer untergehängten Decke, auch die Wahl der Unterkonstruktion aus Stahl und der entsprechend rasche Baufortschritt, sind Garantien für die Wirtschaftlichkeit dieser modernen und zweckmässigen Bauweise.

Stahllarmierte Durisol-Dachplatten von 50 cm Normbreite sind in Stärken von 8, 10, 12 und 14 cm und Spannweiten bis zu 4 m lieferbar. Sie können auch als Bodenplatten verwendet werden.

Ihre Beliebtheit verdanken Sie, neben dem hohen Schallschluckwert ihrer Untersicht, vor allem auch der guten Wärmeisolation.

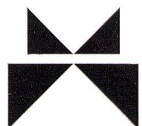
Durisol-Dachplatten erleichtern die Aufgabe, Dächer und Zwischenböden vorteilhaft und technisch einfach zu gestalten und erlauben auch grosse Flächen sehr rasch einzudecken. Unsere Spezialisten beraten Sie gerne.

Durisol Villmergen AG,
Verwaltung Badenerstr. 21, 8953 Dietikon
Telefon 051/88 69 81



Gewerbeschule Zürich, Abteilung für Frauenberufe

HZ-
Aluminiumfenster
und -Fassaden
für alle Bauten



Metallbau
HZ Konstruktionen
Profilpresswerk

hädrih &co

8047 Zürich Freilagerstrasse 29 Telefon 051/5212.52

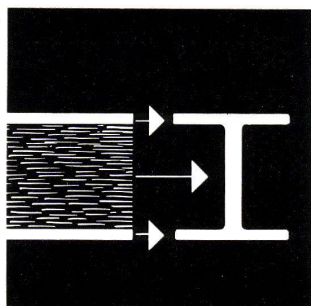
Unübertroffenes Stehvermögen -typisch NOVOPAN



2

Die Verarbeitung von NOVOPAN-Platten schützt Sie vor Beanspruchungen und beweist Ihre überlegene Materialwahl. Entscheiden auch Sie sich für NOVOPAN – die Spanplatte mit dem bewährten dreischichtigen Aufbau.

Bezug durch den Fachhandel



Die Funktion des dreischichtigen Aufbaus jeder NOVOPAN-Platte entspricht derjenigen eines statisch berechneten Trägers. Deshalb das ausgezeichnete Stehvermögen jeder NOVOPAN-Platte!

Novopan AG 5313 Klingnau 056-51335

NOVOPAN

+GF+ für rationelle Rohrinstallation

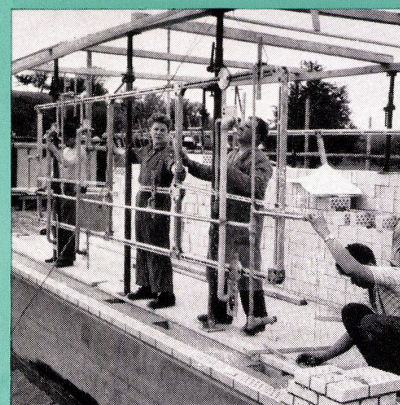
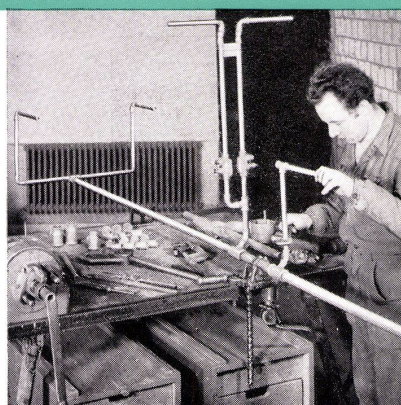
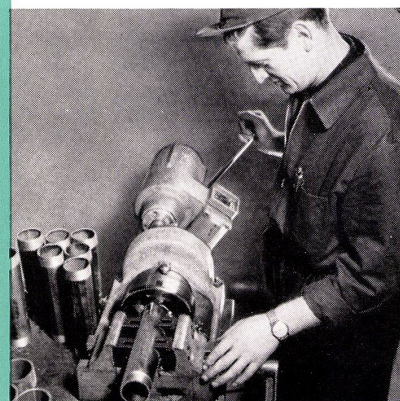
Der fortschrittliche Installateur...

- ...verwendet
+GF+ Fittings
- ...rationalisiert seine
Arbeit mit
+GF+ Hilfsmitteln
für die Rohrmontage
- ...vorfabriziert in der
Werkstatt auf Grund der
+GF+ Montage-Methode
- ...montiert die
vorfabrizierten Rohr-
leitungen mit Hilfe der
+GF+ Montage-Vorrichtung

Ergebnis:

**Exakte, rasche und
kostensparende
Installation**

+GF+ Kundendienst:
Ihr technischer Berater in allen
Fragen des Rohrleitungsbaus.



Georg Fischer Aktiengesellschaft, Schaffhausen

Telephon: (053) 5 60 31 und (053) 5 70 31

Verkaufsbüro: intern 578

Kundendienst: intern 588

Schweizer Mustermesse Basel, 16.—26. April 1966, Halle 5



**Gesunde
Luft –
ein Gebot
der Zeit**



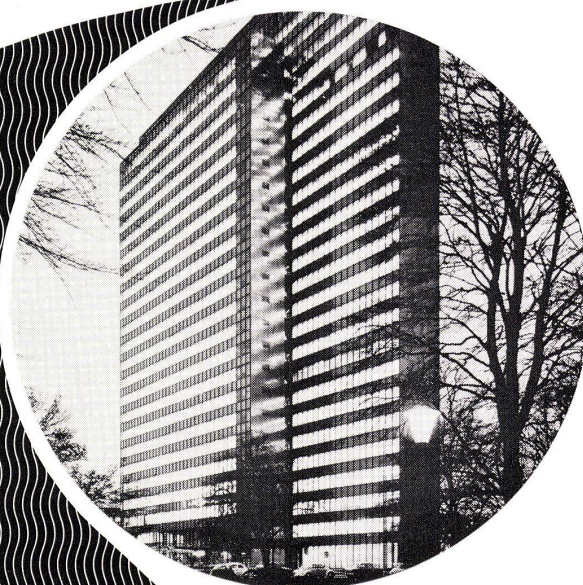
Klimatechnik für morgen: Zweikanal-Klimaanlagen

Für allerhöchsten Klimakomfort in Hochhäusern, Verwaltungs- und Bürogebäuden, Spitälern, Hotels sowie Laborgebäuden usw. baut Sulzer die Zweikanal-Klimaanlage.

Von der Klimazentrale aus wird durch einen Kaltluft- und Warmluftkanal gesunde, staubfreie Frischluft in die einzelnen Räume geleitet, wobei das Klima durch thermostatisch gesteuerte Mischapparate den individuellen Wünschen angepaßt werden kann. Selbst bei einem plötzlich einsetzenden Witterungsumschlag bleibt das Innenklima unverändert!

Die Zweikanal-Klimaanlage ist eine elegante, großzügige Lösung, die sich – wie wir Ihnen anhand von Beispielen aus der Praxis beweisen können – durch ausschlaggebende Vorteile auszeichnet.

**Gebrüder Sulzer
Aktiengesellschaft
Winterthur. Schweiz**



SULZER



ARFA

geprüft 70 at.
tested 1000 psi



ARFA

geprüft 70 at.
tested 1000 psi



geprüft 70 at.
tested 1000 psi

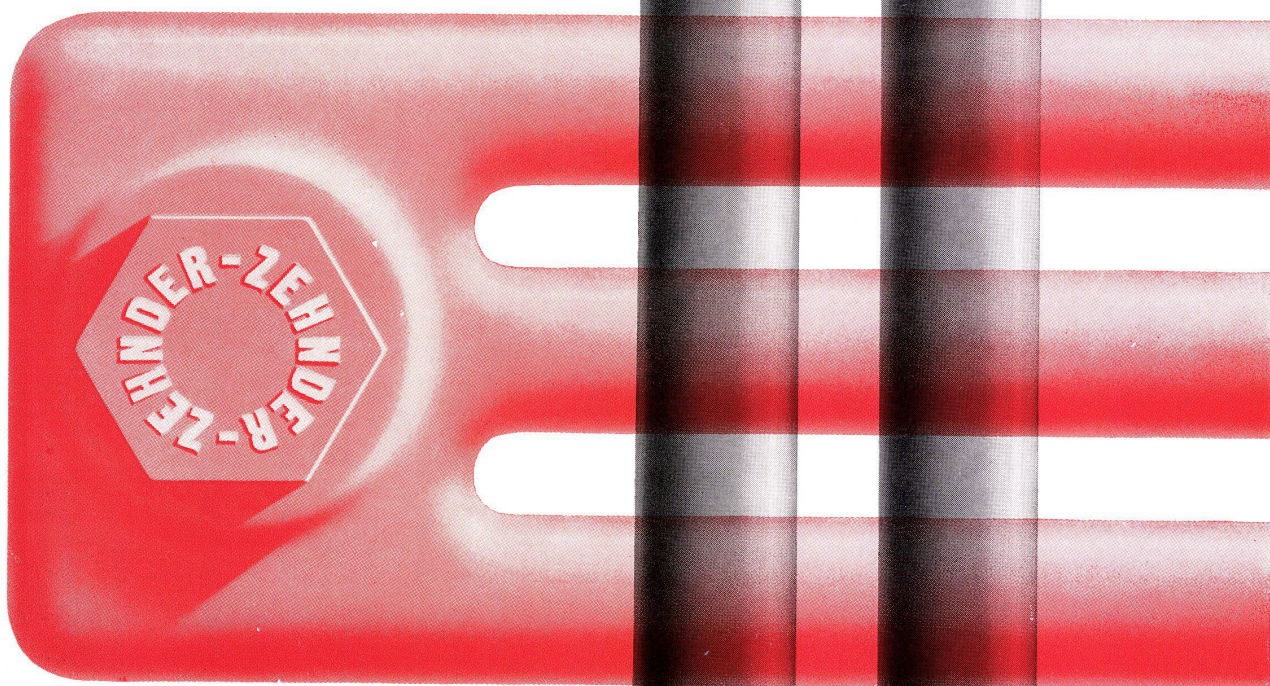
Die Sicherheit einer Leitungsin-
stallation hängt weitgehend von der
Qualität der Rohre ab. Die
Rohre müssen absolut
dicht sein. Dies verlangt
eine sorgfältige Kontrolle.
Jedes einzelne ARFA
Leitungsrohr wird unter
Druckstößen von mehr
als 70 atü auf Dichtigkeit
geprüft. Achten Sie auf
das ARFA Prüfzeichen.
Es bürgt Ihnen für die
Sicherheit Ihrer Rohre.

ARFA Röhrenwerke AG
Basel 2 Tel. 061/35 55 55

ZEHNDER

Stahlrohr-Radiatoren seit 1930

Der Name ZEHNDER auf den Verschußschrauben der Radiatoren schützt vor Verwechslungen und bietet Gewähr für eine solide, sorgfältige und saubere Ausführung, die im Verlauf der vergangenen 35 Jahre zum Erfolg des ZEHNDER Stahlrohr-Radiators beigetragen hat.



Lieferbar in beliebigen Bauhöhen
von 30 cm bis 7 m und in Bautiefen
von 62, 100, 136, 173, 210 mm

Gebrüder ZEHNDER AG, Radiatorenfabrik
5722 Gränichen AG

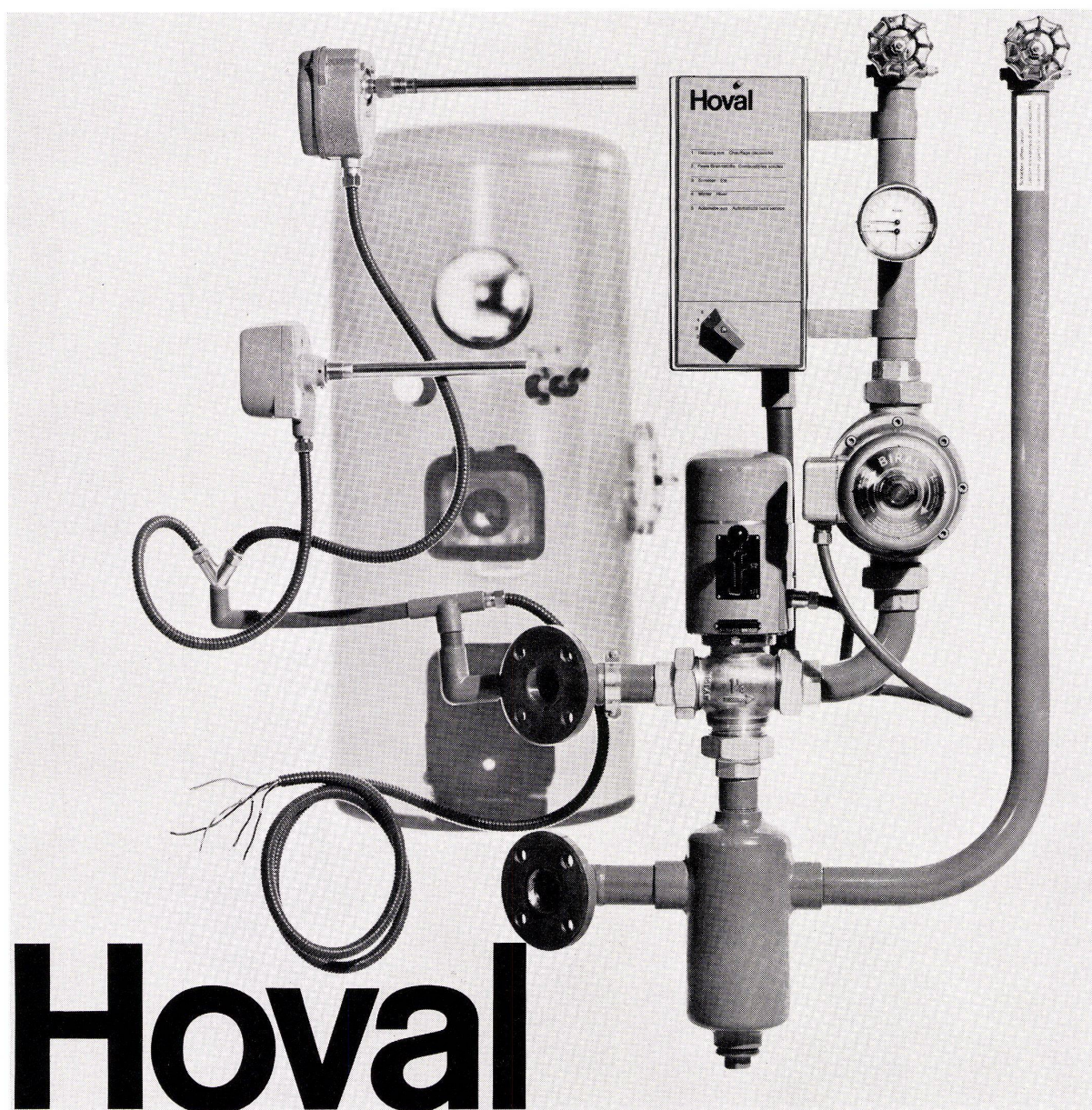
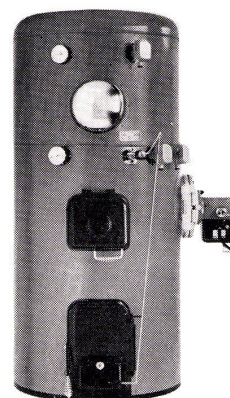
Ein neuer Hoval-Vorteil: Hoval-Kessel mit fertig verdrahtetem Montageelement

Das Anschliessen des Hoval-Kessels ist jetzt noch einfacher und vorteilhafter geworden: dank der Hoval-HA-Gruppe (Heizungs-armaturen-Gruppe). Diese enthält alle Apparate, die zu einer modernen Heizung gehören: das automatische Hoval-Misch-ventil, die zuverlässige Biral-Umwälzpumpe und die komfortable Hoval-Steuerung. Alles ist auf kleinstem Raum montiert und im Hoval-Werk fixfertig verdrahtet. Die Hoval-HA-Gruppe ist vom Heizungsmonteur innert kürzester Zeit ohne Schweissarbeit montiert. Der Elektriker braucht nur die Zuleitung und den Raum- oder Aussenthermostaten zu verdrahten. Ein Elektrotabelleau im Heizraum erübrigt sich, Verdrahtungsfehler sind praktisch ausgeschlossen. Die Hoval-HA-Gruppe ist ein echter Fortschritt zur Rationalisierung im Heizungsbau!

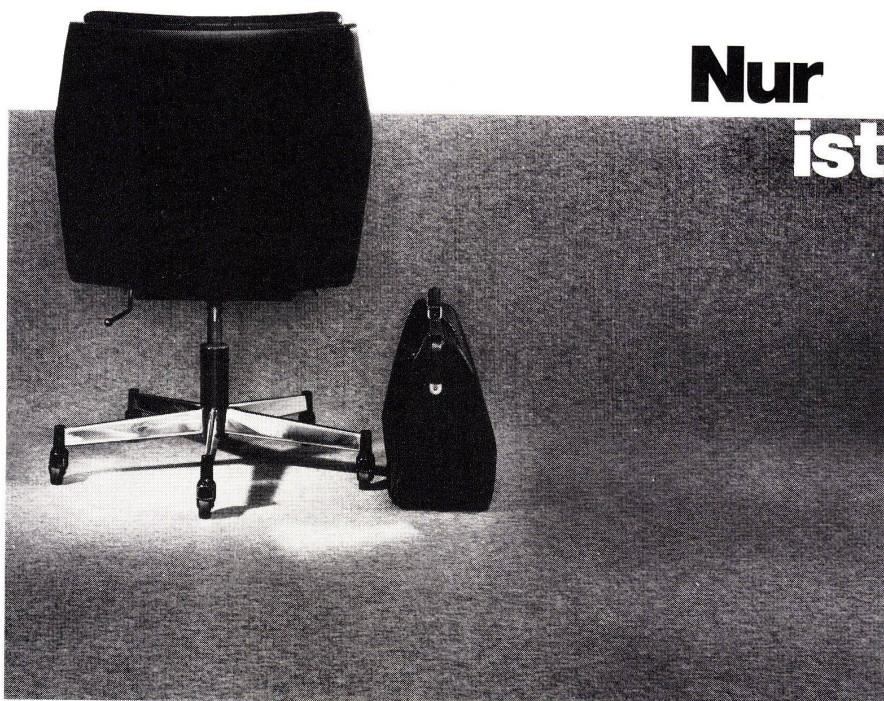
Alle Apparate der Hoval-HA-Gruppe sind aufeinander abgestimmt und der Charakteristik des Hoval-Kessels angepasst. Das wirkt sich aus auf die Wirtschaftlichkeit und den Komfort. Für die ganze Heizkesselanlage haben Sie einen Lieferanten, eine Garantie und einen Service: Hoval.

Die Hoval-HA-Gruppe ist preisgünstig. Sie spart Geld, spart Platz, spart Zeit. Sie ist für alle mittleren und kleinen Heizungen lieferbar. Verlangen Sie nähere Unterlagen!

Hoval Herzog AG, Feldmeilen ZH
Telefon 051/731282
Basel Bern Lausanne Lugano
Verkauf und Service auch in
Westdeutschland (Krupp-Kessel)
Österreich, Benelux, England, Frankreich, Italien



Besuchen Sie uns an der Muba, Halle 13, Stand 4654



Nur TAPISOM ist TAPISOM

Was wir behaupten, können wir beweisen.
(Sie auch). Wir haben viel verlangt von
unserem TAPISOM.

Wir haben ihn schmutzig gemacht. — Mit
Farbe. — Mit Oel. — Mit Wein. — Mit Tinte. —
Mit Schuhcrème. — TAPISOM liess sich
immer wieder spielend reinigen.

Er war spurlos neu — wie vorher.

Wir haben ihn strapaziert. — Mit Bleistift-
absätzen. — Mit Wagenrädern. — Mit
Millionen Fussritten. TAPISOM hat
bewiesen:

Nur TAPISOM ist TAPISOM.

Übrigens: Er beweist es seit über vier
Jahren in der ganzen Schweiz — auf einer
Fläche von mehr als 250 000 m².

TAPISOM war und bleibt der erste Nylon-
Filz-Spannteppich mit so vielen guten
Eigenschaften.

Nur TAPISOM ist TAPISOM.

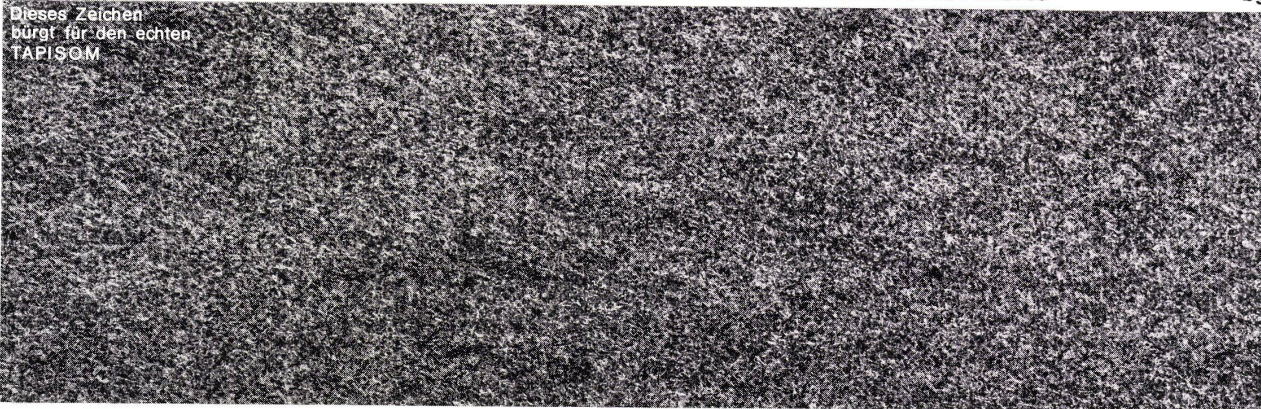


HASSLER

Hans Hassler AG
Teppiche, Bodenbeläge, Vorhänge
Aarau
Kasinostr. 19
Tel. 064 22 21 85

bg

Dieses Zeichen
bürgt für den echten
TAPISOM



● Kostenpunkt: Fr. 41.— m² fertig verlegt.

BON

Senden Sie mir kostenlos Prospekte und Mustermaterial über TAPISOM

_____ 22

Bezugsquelle: Die nachstehenden HASSLER-Häuser
und der Fachhandel
Showrooms in: St. Gallen & Lausanne

Bossart & Co. AG, Bern Hans Hassler AG, Zug
Bossart & Co. AG, Biel Rüegg-Perry AG, Zürich
Hans Hassler AG, Luzern J. Wyss SA, Neuenburg

modern:
Xamax HTT ist der Wohnungs-
Kleinverteiler mit der sinn-
vollen Verstellvorrichtung
für den putzbündigen
Einbau des Türrahmens.
Unauffällig und ohne vor-
stehende Teile liegt die
«kleine Hauszentrale» in
der Mauer: sei es im Korridor,
in der Wohndiele oder im
Treppenhaus.

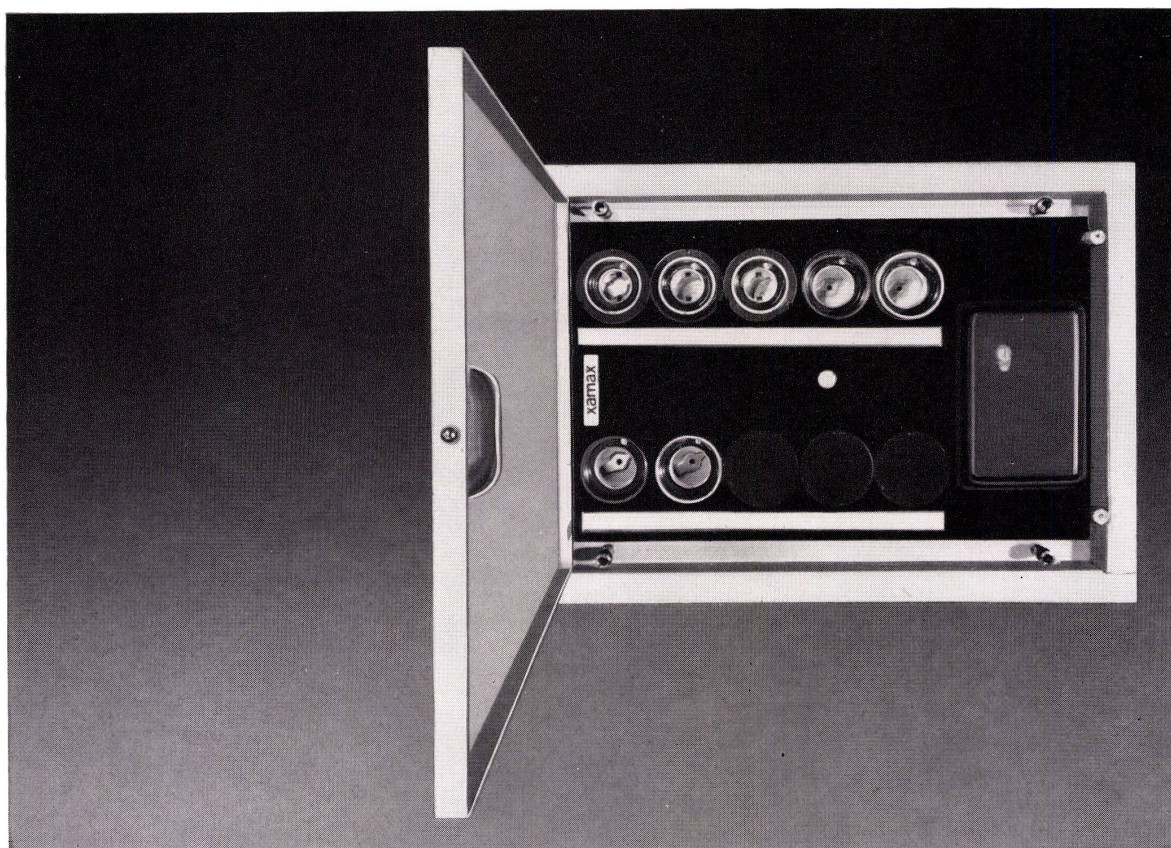
praktisch:
Xamax-Kleinverteiler HTT
werden in fünf verschiedenen
Grössen hergestellt. Sie
werden den jeweiligen
Bedürfnissen entsprechend
ausgerüstet: neben den

üblichen Sicherungsgruppen
finden auch Schalter oder
Steckkontakte darin Platz.
Xamax HTT können bereits
im Rohbau am Netz ange-
schlossen und verwendet
werden – lange bevor die
sauber deckende Türe
montiert wird.

sicher:
Die im Xamax HTT einge-
bauten Sicherungselemente
weisen dank erstklassigen
Materialien und präziser
Fabrikation äusserst geringe
Übergangsverluste auf. Die
ausgereifte Konstruktion
gewährleistet eine sichere
Wärmeabfuhr.

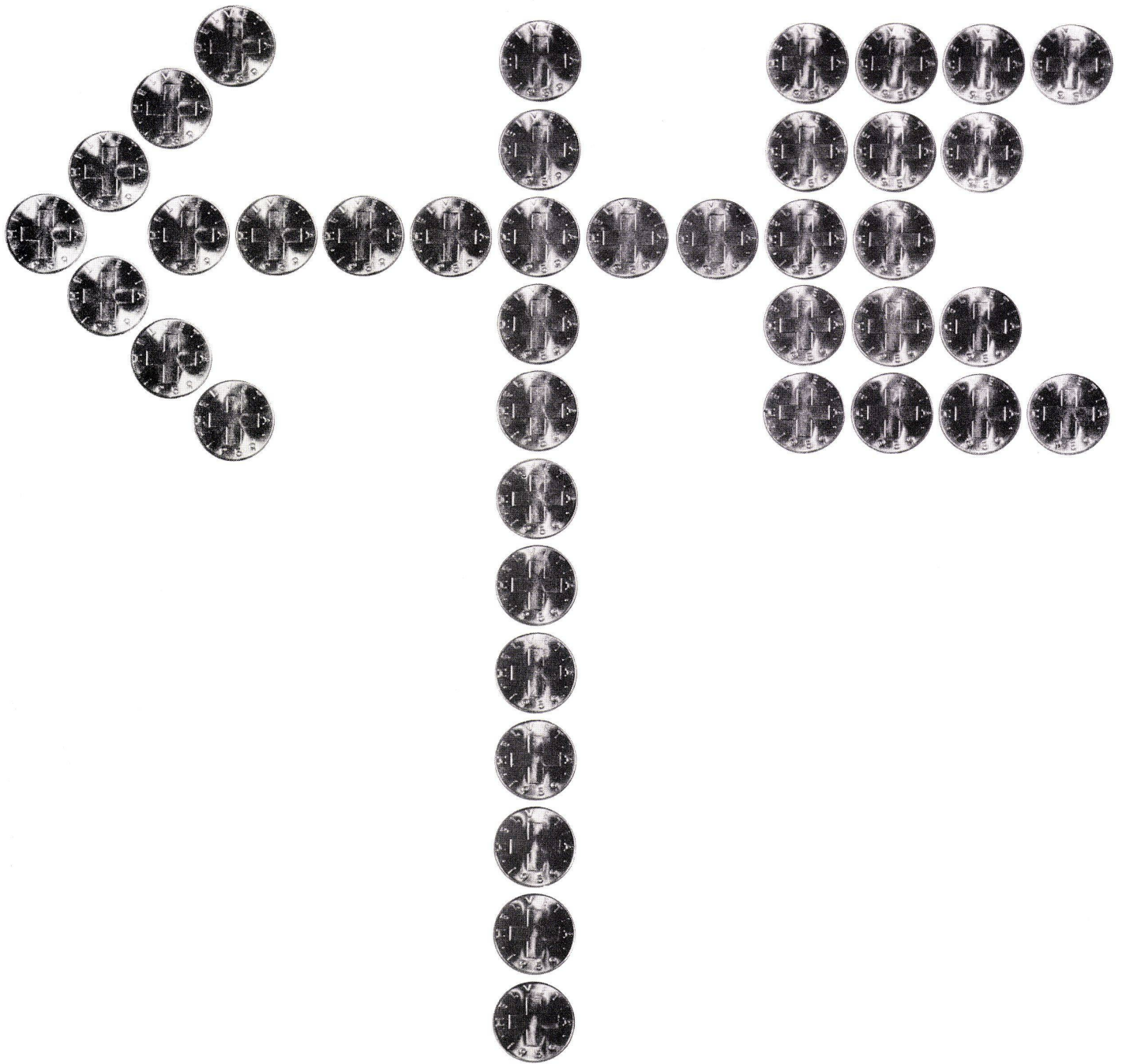
modern praktisch sicher

12



Xamax AG 8050 Zürich
Telefon 051 46 64 84

xamax



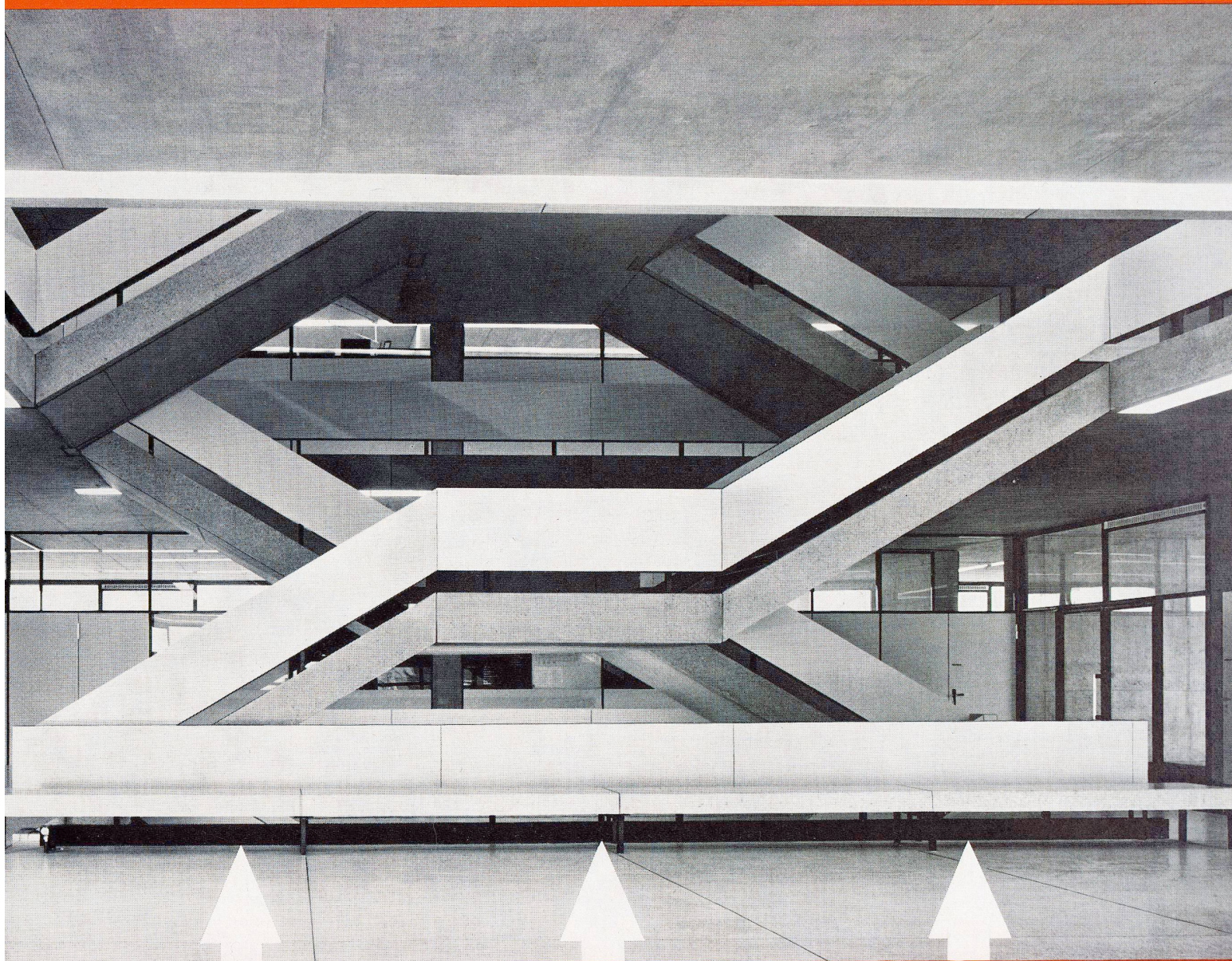
Kupfer ist wetterfest



Metallverband AG, Bern
Schweiz. Metallwerke Selve & Co, Thun
Metallwerke AG, Dornach
Boillat SA, Reconvilier

Wie verhält sich Kupfer in Wind und Regen?
 Es wird noch schöner, das ist alles. Denn die
 zuerst braun getönte, dann grünliche Patina,
 die sich an seiner Oberfläche bildet, schützt
 dieses aussergewöhnliche Metall wirksam
 vor Korrosion. Auf Tausenden von ehrwür-
 digen Dächern hat Kupfer einen jahrhunde-
 langen Test bestanden. Darum wird es auch
 heute überall da verwendet, wo kostspielige
 Unterhalts- und Reparaturarbeiten vermieden
 werden sollen. Wer vorausblickt, baut mit
 Kupfer.

Progymnasium Binningen BL
Architekturbüro: Rasser & Vadi, Basel
Photo: F. Engesser, Feldmeilen ZH



Das Gebäude des
Progymnasiums
in Binningen BL

ist mit

runtal

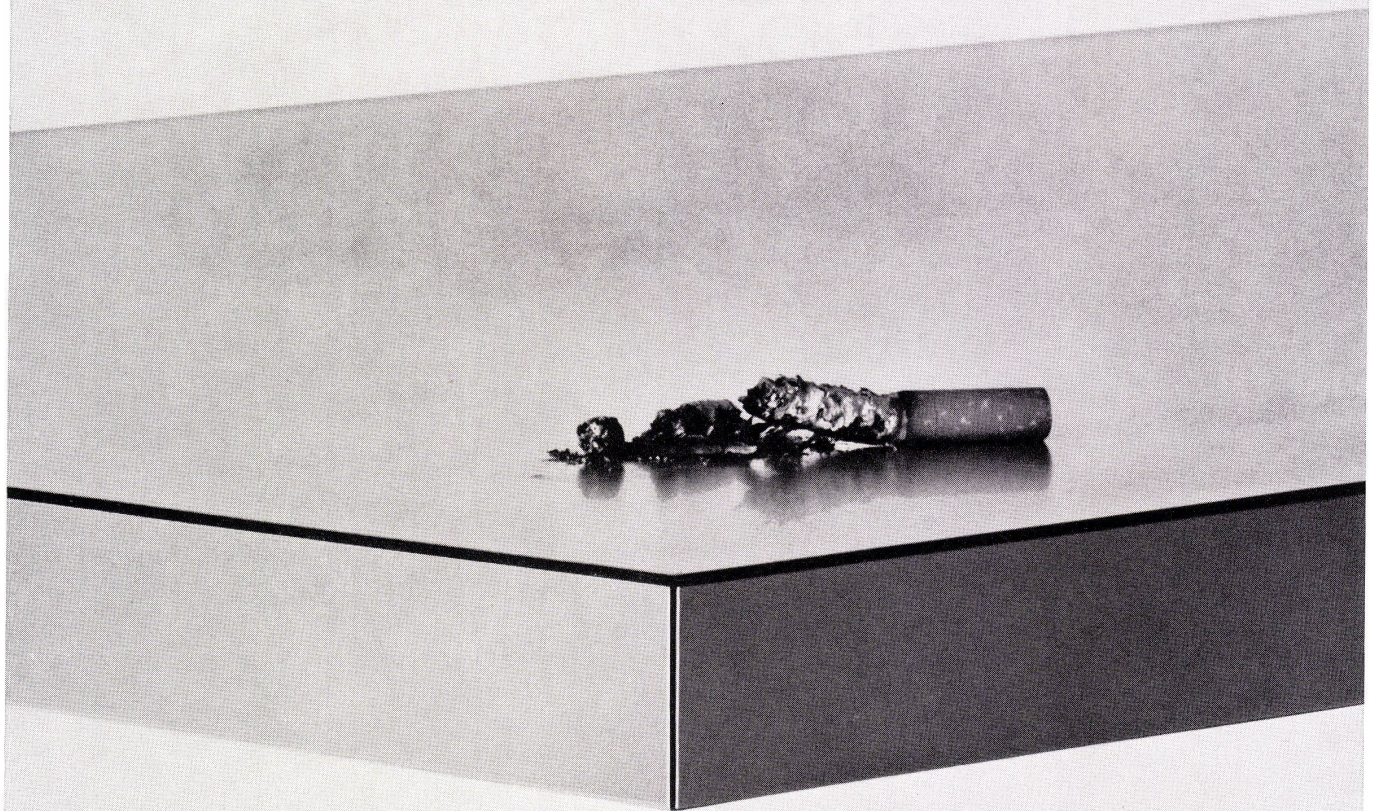
Konvektoren ausgerüstet

Heizwände, Konvektoren, Radiatoren
Schweizer Patent und Fabrikat

Verkaufsbüros: 2000 Neuchâtel, route des Falaises 7
8032 Zürich 7, Hedwigstraße 3
9500 Wil SG, Gallusstraße 10

Tel. 038 5 92 92
Tel. 051 32 78 78
Tel. 073 6 21 73

Unverwüstlich edles Elanite für moderne Schreinerarbeit



Weder die vergessene Zigarette noch ein brennend fallengelassenes Zündholz hinterlässt auf Elanite ein Brandmal. Auch Pfannen, Schüsseln, Platten hinterlassen keine Ringe. Elanite erträgt Temperaturen bis 180 °C. Und Flecken – Wasserflecken, Farbflecken, Ölflecken – wischt man einfach mit dem Lappen weg.

Darum ist Elanite die richtige Oberfläche für Tische, Schränke, Tablare, Pulte, Türen, die in modernen Büros, Ateliers, Küchen, Kinder- und auch Wohnzimmern zugleich repräsentieren und Strapazen aushalten müssen.

Elanite-Platten verschiedener Formate sind in 70 Farben und Dessins zu günstigen Preisen erhältlich. Sie können in jeder normal eingerichteten Schreinerei ohne Schwierigkeiten verarbeitet werden.

Elanite

Auskunft und Bezugsquellennachweis durch Novelectric AG, Abteilung Kunststoffe/Bauelemente, Zürich 2, Claridenstrasse 25, Tel. 051 25 58 90

Kennen Sie die Geschichte des Herrn Z.?

Herr Z. war dabei, sich ein Haus zu bauen. Die Abwasserleitung machte ihm zu schaffen. Sein Vater riet ihm:

Wähle Gusseisen

Damit fährst Du am besten. Schon der Sonnenkönig liess in Versailles ein gusseisernes Rohrnetz legen. Das leitet die Wasser noch heute wie am ersten Tag. — Herr Z. ging in sich und dachte: Was dem Sonnenkönig billig war, kann mir recht sein. Doch ein Freund riet ihm:

Wähle Stahl

Hätte der Sonnenkönig Stahl gekannt, wer weiss... Stahl ist vielleicht geeigneter. Stahl ist modern. — Herr Z. ging in sich und dachte: Er hat recht. Das Moderne mag das Bessere sein. Doch da fiel ihm noch ein: Kunststoff ist im Kommen. Kunststoff ist der Werkstoff der Zukunft, heisst es überall.

Wähle Kunststoff

sagte sich Herr Z. und ging vorerst zu VON ROLL. Denn er wusste: VON ROLL kennt sich aus wie kaum jemand in Fragen der Fabrikation und der Montage von Abwasserleitungen. VON ROLL aber legte ihm dar: Wählen Sie den Werkstoff, der für ihren Zweck der richtige ist. Wir beraten Sie gern. Wissen Sie, Herr Z., keiner der

drei Werkstoffe

jeder hat Zukunft

ist wirklich vollkommen. Jeder hat, wie alles in der Welt, seine Vorteile, seine Nachteile. Aber Was Herr Z. am Ende gewählt hat? Kein Zweifel, er konnte nur

**das Richtige
wählen:
VON ROLL**

VON ROLL AG. Gerlafingen

berät Sie gerne an der
Schweizer
Mustermesse 1966
in Basel
Halle 8 Stand 2971

Einfamilien- häuser

Maisons familiales One-family houses

Ackermann Kurt

Anahory Eduardo

Barth Alfons

Beyersdorf Paul

Blake Peter

Bo Jörgen + Wohlert Wilhelm

Fischli Hans + Eichholzer Fredi

Franzen Ulrich

Friis Knud + Nielsen Elmar Moltke

Fumasoli Silvio

Hafner Leo + Wiederkehr Alfons

Hofmann Hans-Günther

Ishino Osamu

Jacobsen Arne

Jaenecke Fritz + Samuelson Sten

Johnson Philip

Koenig Pierre

Konstantinidis Aris

Lamunière Jean-Marc

Luder Hans

Mathews Edward

Neutra Richard

Pei J.-M.

Pfau Bernhard

Rasser Max + Vadi Tibère

Rauber Helmut

Seidler Harry

Soriano Raphael

Thoenen Marcel

Tjønn Bjarne

Viganò Vittoriano

Witthoeft Arthur

Wurster Walter

Unveröffentlichte Beispiele moderner Wohnhausarchitektur aus allen Erdteilen.
Exemples inédits d'architecture moderne de maisons privées dans tous les continents.

Unpublished examples of modern home architecture from all over the world.

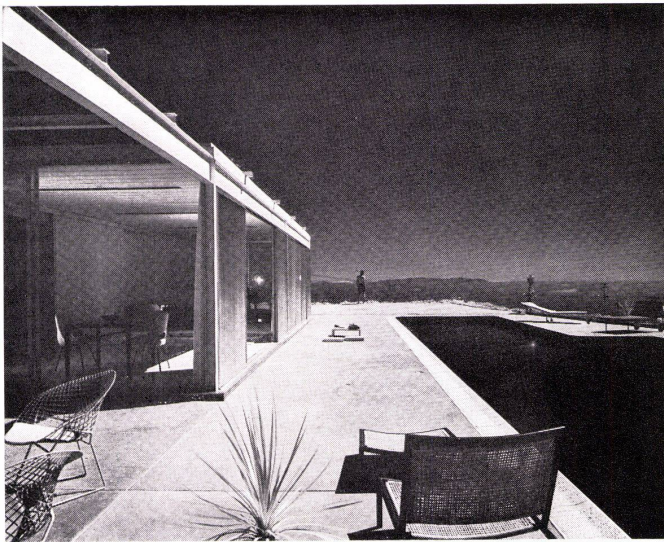
70 Seiten, über 200 Bilder (Außen- und Innenaufnahmen) und Pläne, Großformat
30,5 x 38 cm, gebunden, Preis Fr. 47.—

70 pages, plus de 200 illustrations (prises extérieures et d'intérieures) ainsi que des plans, grand format 30,5 x 38 cm, relié, prix frs. 47.—

70 pages, over 200 illustrations (interior and exterior) and plans, large size 30,5 x 38 cm, bound, price Fr. 47.—

Abonnenten erhalten dieses Buch zum Vorzugspreis von Fr. 39.—.

Verlag Bauen+Wohnen, 8033 Zürich



Eine Geschenkidee

Als der mit weltweiten Verbindungen arbeitende Verlag Bauen + Wohnen ein Buch unveröffentlichter Projekte von Einfamilienhäusern herausbringen wollte, konnte man erwarten, daß die Beispiele die ganze Welt umspannen würden. Diese Erwartung ist in größtem Maße erfüllt worden. Der Zirkel spannt sich von Australien und Japan über Amerika bis in die einzelnen europäischen Länder, wobei naturgemäß Skandinavien, Deutschland und die Schweiz den größten Anteil an den gezeigten Beispielen aus Europa haben.

Es gibt ein paar unerreichte Höhepunkte in diesem großformatigen Buche: so das Haus von Philip Johnson auf Long Island, ein zwischen hohen Bäumen aufgehängtes Wohnnest brillanter Durchsichtigkeit und Spannung; so Pierre Königs strahlendes Haus in Los Angeles über dem Stillen Ozean, kristalline Hülle für großzügige Wohngewohnheiten neben einem glitzernden Schwimmbassin, hoch über dem Ozean gelegen; J. M. Peis' Sommerhaus mit Winterkern, ein Sonntags- und Ferienhaus, dessen Wohn- und Schlafzone auf breiten sommerlichen Balkonen liegt, die sich um einen kleinen im Winter benutzten Hauskern schließen.

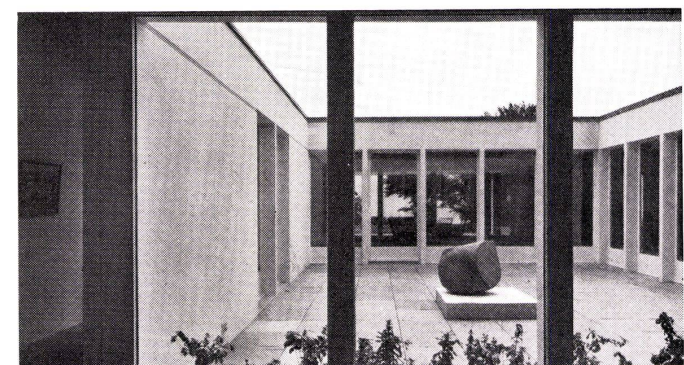
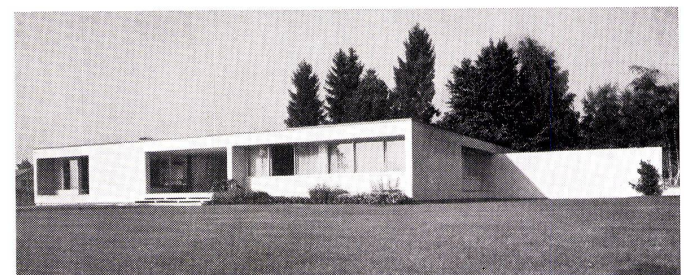
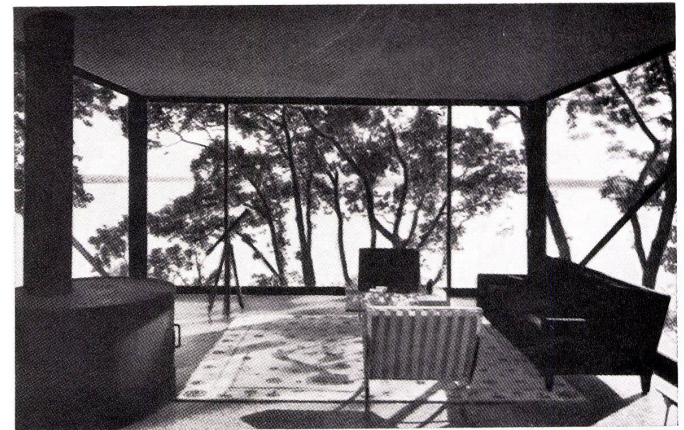
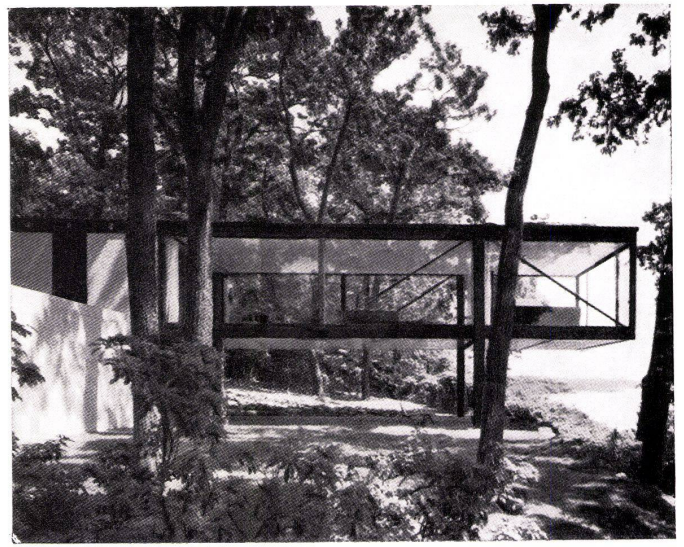
Viele Beispiele variieren das Atriumhaus, Produkt der heute immer dringender werdenden Situation des Gestörtseins durch nachbarliche Nähe, weshalb sich diese Häuser nach innen kehren, wie einst das pompejanische Haus, das zu den Straßen kein einziges Fenster kannte, das die ganze Privacy gehobenen Wohnens um einen bepflanzten offenen Innenhof konzentrierte. Unsere modernen Atriumhäuser leben oft von der zusätzlichen Spannung zwischen offenen Gartenräumen und -terrassen der still blühenden Konzentriertheit des Innengartens.

Das Buch vermittelt ein kleines, auserwähltes Stück Kulturgeschichte unserer Zeit. Es zeigt den Stand des Wohnens gerade in diesem letzten Jahrhundertdrittel, kurz bevor sich eine weitgreifende Änderung mancher Gewohnheiten anbahnen dürfte, Lebensgewohnheiten, die basieren auf der relativ unbeschränkten Verfügbarkeit unbebauten Bodens, Gewohnheiten, die vielleicht im Laufe der nächsten Jahrzehnte rigorose Einschränkungen erfahren müssen. Es zeigt dem Leser, wie der Mensch sich heute einrichtet, wenn er seine ureigensten Wünsche vom privatesten Bezirk des Lebens gestaltet. Dabei ist immer wieder der Blick in die Werkstatt der Architekten selbst am interessantesten. Schlüsse mancher Art lassen sich auf die Baumeister unserer Zeit ziehen, wenn sie selbst ihr Haus entwerfen und bauen.

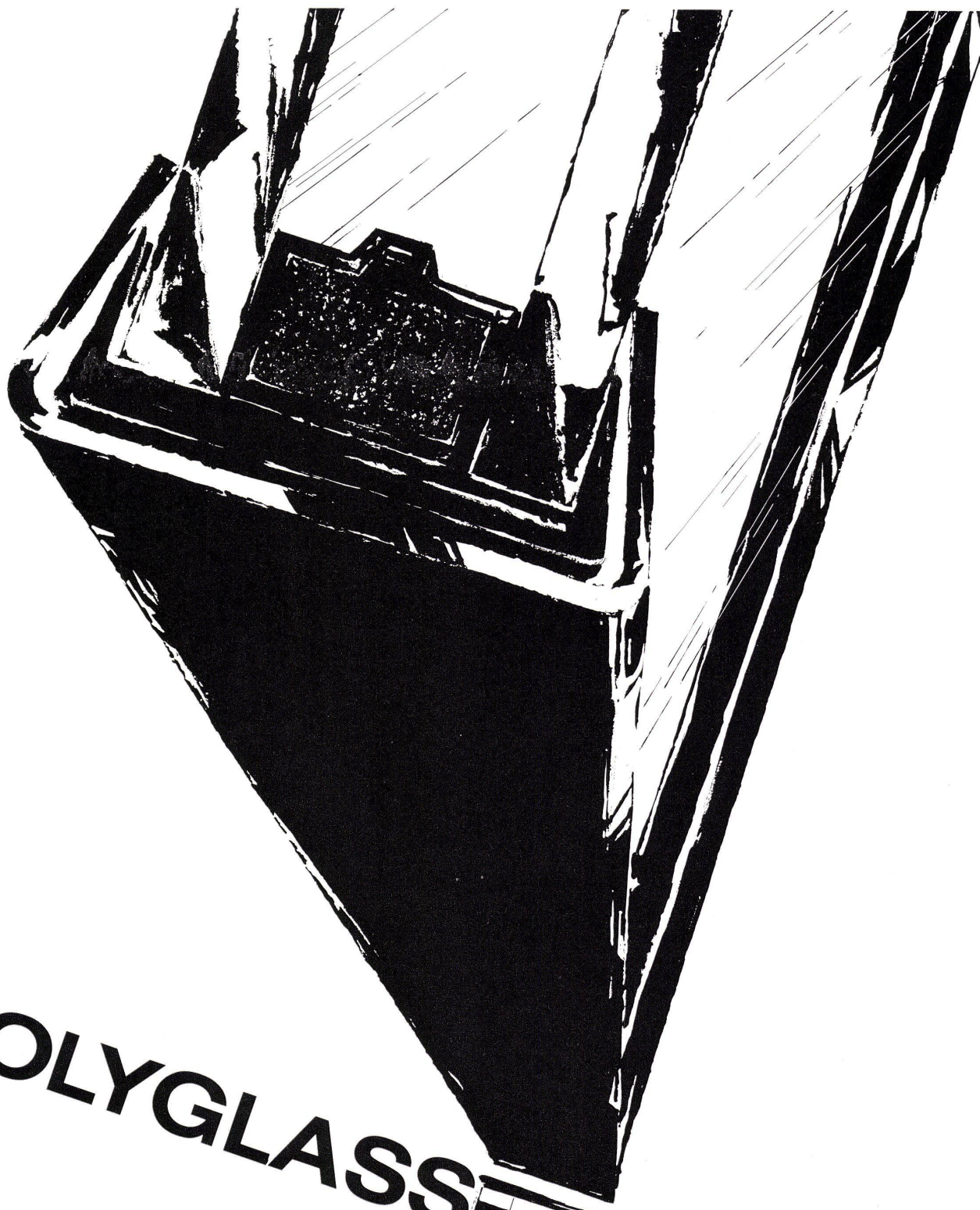
Die Vielfalt besonders im europäischen Raum spiegelt sich in reicher Facettierung, vom skandinavischen Holzhaus bis zur italienischen Villa in Beton, vom strenggefaßten schweizerischen Haus bei Genf bis zum großzügig in die Landschaft hinausfächernden Haus der Düsseldorfer Umgebung. Ein griechisches mehrstöckiges Haus in der Nähe von Athen zeigt, wie weit heute das «moderne Bauen» in die traditionellen «klassischen» Bauländer eingedrungen ist, wie sehr aber trotzdem manchenorts ein nationaler Grundton gefunden werden konnte.

Jedem Haus sind zwei Seiten eingeräumt, wo mit der Bauen + Wohnen eigenen Gründlichkeit mit klaren Grundrissen und wo nötig auch mit Schnitten eine deutliche und aufschlußreiche, wertvolle Dokumentation der einzelnen Objekte geboten wird.

Wer heute ein Einfamilienhaus plant oder baut, sollte sich dieses Buch kaufen oder es sich schenken lassen.



Abonnenten erhalten dieses Buch zum Vorzugspreis von Fr. 39.—.



POLYGLASS

Verkauf durch den Glasgrosshandel

Das mehrscheibige
Isolierglas
aus "Duplex" - Spiegelglas
oder aus Fensterglas
wird von einem
rostfreien Stahlrahmen
umschlossen.



P2 R

Generalvertretung für die Schweiz : O. CHARDONNENS A.G., Genferstrasse, 21 - 8027 Zürich - Tel. : 051/25.50.46

GLACERIES DE SAINT-ROCH s.a.

DIVISION GLACERIES DE LA SAMBRE • AUVELAIS • BELGIEN



Kellco Kunststoffplatten...

gibt es in über 70 Farben und Dessins.
Sie können damit harmonisch kombinieren —
jedem Raum die gewünschte Note verleihen.
Der Realisierung Ihrer Ideen sind keine
Grenzen gesetzt — KELLCO Kunststoffplatten
eignen sich überall!

Keller+Co AG 5313 Klingnau

Telefon 056/51177 (ab Juli 1966 056/45 27 70)





Kellco Kunststoffplatten sind vielseitig anwendbar — sie eignen sich überall!...

Keller+Co AG 5313 Klingnau
Telefon 056/51177
(ab Juli 1966 Tel. 056-45 27 70)



...im Innenausbau



...in der Küche



...im Restaurant



...im Empfangszimmer



...im Coiffeursalon



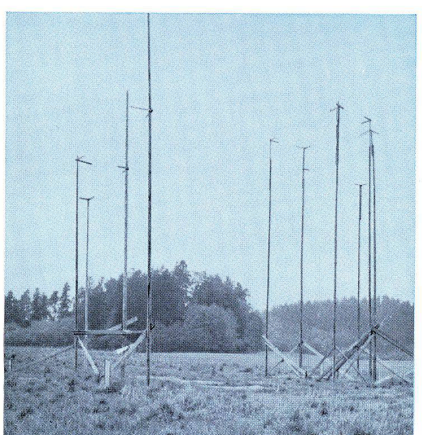
...im Labor



...im Bureau



...im Verkaufsladen



...in jedem geplanten Neu-oder Umbau

Franke **Spültische und** **Abdeckungen** **für die** **moderne** **Haushalt** **küche**

Unser Lieferprogramm ist vielseitig.
Es umfasst Einzelspültische
und komplette Abdeckungen
mit Herdmulden in normierten Grössen
und auf Wunsch auch
in Spezial-Ausführungen.

Für unsere Spültische und Abdeckungen
verwenden wir ausschliesslich
rostfreien Chromnickelstahl.
Dieses bewährte ideale Material für die Küche
ist hitzebeständig
und hygienisch. Es ist leicht zu reinigen,
wertbeständig und schön.

Es ist zudem robust und
kennt praktisch keine Abnutzung.



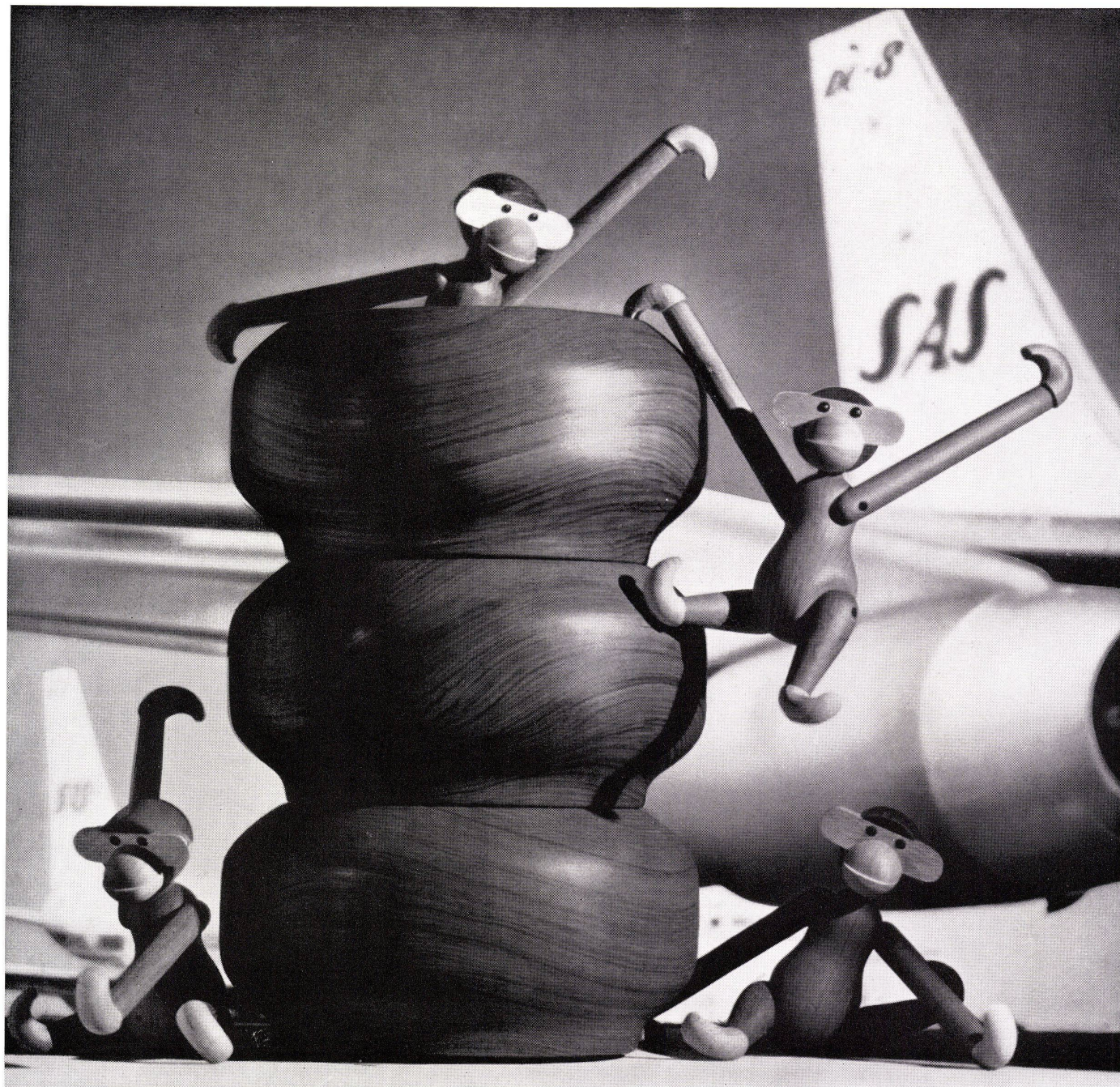
Wir beraten Sie gerne
in allen einschlägigen Fragen.

Walter Franke AG.,
4663 Aarburg,
Telefon 062 7 41 41



FRANKE

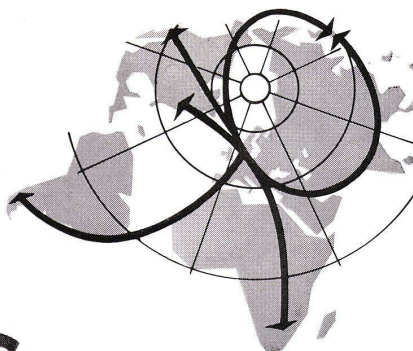
Chromnickelstahl für die Küche
Verkauf über den Fachhandel



SALAD BOWLS BY MAGNUS STEPHENSEN AND MONKEYS BY KAY BOJESEN, KAY BOJESEN MODELLER, COPENHAGEN

SCANDINAVIAN MODERN is Bojesen teak crafts ... and an imaginative approach to travel

The world admires the deft touch, the skill and the lively imagination that go into Scandinavian crafts. The Scandinavians bring the same talents to world-wide air travel. One example of that creative flair is the pioneering of the world's polar air routes (which has won SAS unique honor as the first airline to be awarded the Christopher Columbus Prize). Distinctive SAS hospitality and service, and the famous cuisine honored by La Chaîne des Rôtisseurs, are others. Fly with SAS next time, and discover new pleasure in travel.



FLY SCANDINAVIAN MODERN — WORLDWIDE

SAS

SCANDINAVIAN AIRLINES SYSTEM

Photo by C. A. Peterson on Kodak Ektachrome film



Sie, als Architekt – und auch wir

Sie, als Architekt, tragen eine grosse Verantwortung. Sie bauen für den Menschen. Aus der Funktion heraus bilden Sie Lebensräume, die der menschlichen Psyche wohl tun; die den heutigen Bedürfnissen entsprechen und in unsere moderne Welt hinein passen. Dafür setzen Sie sich ein, in zäher Arbeit und mit den modernsten Mitteln.

Wir versuchen Ähnliches. Das Leben spielt sich heute meist sitzend ab. Der Arbeitsstuhl muss in jeder Beziehung perfekt sein! Deshalb liessen wir das Sitzen wissenschaftlich untersuchen. Daraus entstanden arbeitsphysiologische Richtlinien, die heute allgemein als gültig anerkannt werden. Sie dienten dem bekannten Designer Professor Arno Votteler als Grundlagen für unsere vier neuen Drehstuhlserien.

Serie Holson – Bürodrehstühle mit der Atmosphäre des lebendigen Holzes. Aus den Bedürfnissen der Praxis heraus entstanden, geben sie Ihnen die Möglichkeit, die von Ihnen geschaffenen Lebensräume mit anatomisch richtigen und formschönen Drehstühlen auszustatten. Serie Holson erhielt die Auszeichnung «Die gute Form».

Anatomisch richtig sitzen

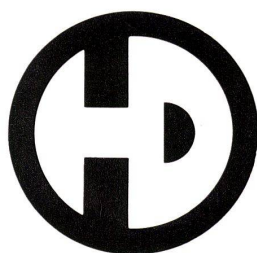
*stoll***giroflex**

In führenden Büromöbel-Fachgeschäften. Verlangen Sie die Liste der offiziellen Giroflex-Vertretungen.

Albert Stoll, Giroflex, 5322 Koblenz/AG, Tel. 056/530 03



Hunter Douglas



**LUXAFLEX*, FLEXALUM*, LUXALON*,
LUXACOUSTIC* und LUXACLAIR***

Unter diesen eingetragenen Schutzmarken stellt Hunter Douglas in Werken in Holland und Kanada, in Kolumbien, Neuseeland und Australien ihre bekannten Produkte für den Bausektor her. Eines haben alle diese Erzeugnisse gemeinsam: ihr bedeutendster Bestandteil ist vorlackiertes Aluminiumband. Auf Rollen kommt das Band zur metallverarbeitenden

Industrie in alle Welt. Dort geben Hunter Douglas Maschinen ihm im vorlackierten Zustand seine endgültige Form – zum Beispiel als Lamelle, als Tragprofil, als Paneel.

Seit über 15 Jahren ist Hunter Douglas auf die Herstellung einbrennlackierter Aluminiumbänder und deren Verarbeitung spezialisiert. Darum haben wir für jede Anwendung die richtige Legierung, den richtigen Lack. Und darum verlangen führende Architekten in der ganzen

Welt Hunter Douglas Produkte, wenn sie Raff- oder Roll-Lamellenstoren, Leichtmetallrolläden, Aluminiummarkisen, Fassadenverkleidungen, Sonnenblenden und Metalldecken einplanen.

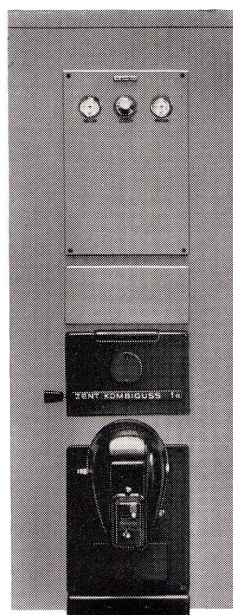
Hunter Douglas International Ltd.,
Filiale Luzern, Moosstrasse 15, 6000 Luzern,
Tel. 041 / 360 83

* Reg. Trade-Mark of Hunter Douglas



**JAHRAUS
JAHREIN...
JAHRZEHNTE**

NEU ZENT KOMBIGUSS



Aus Guss ist er, der neue Kombinationskessel ZENT KOMBIGUSS. Und darum so dauerhaft, so unermüdlich – so widerstandsfähig gegen die gefährliche Korrosion durch Schwefelsäure.

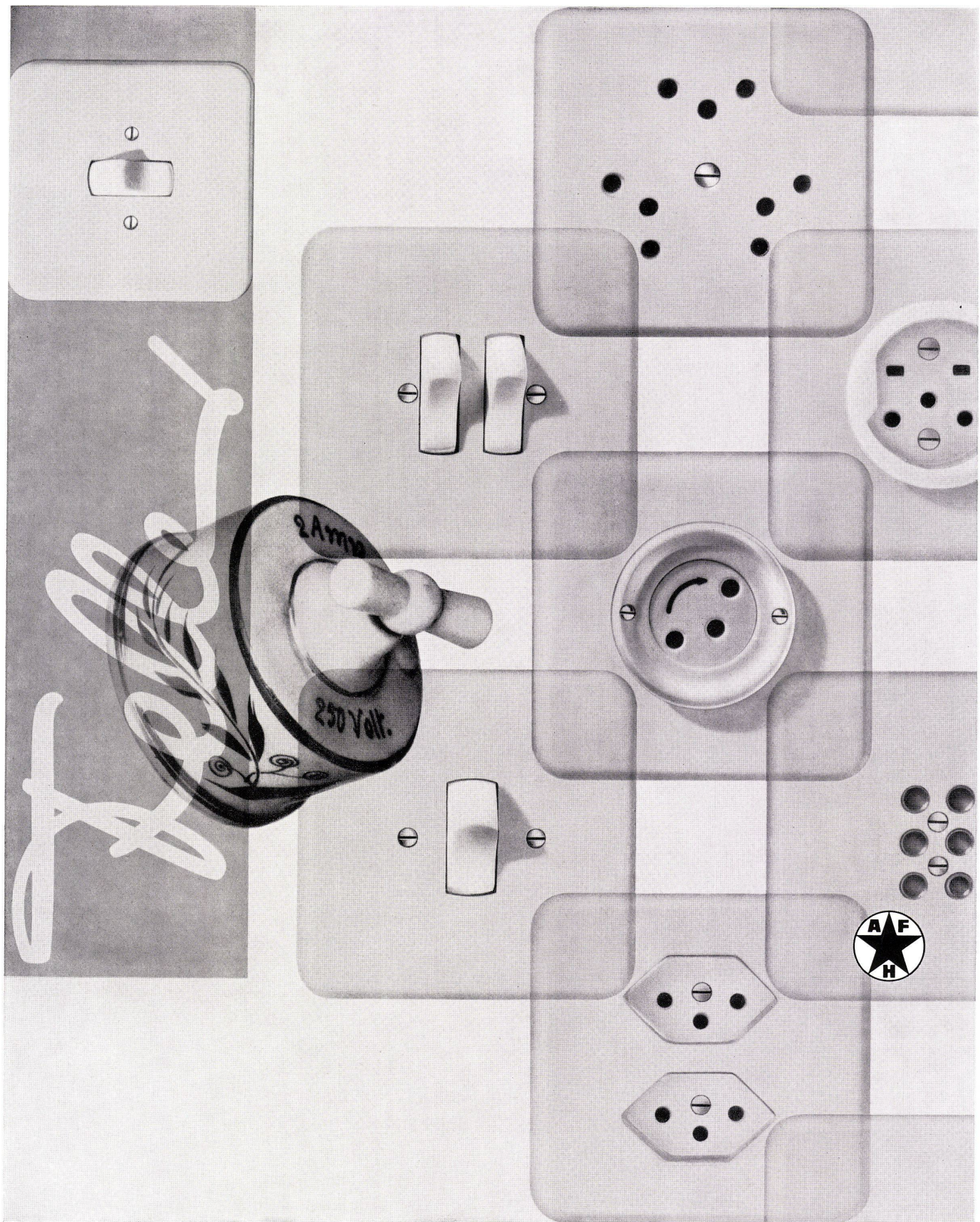
Jahraus, jahrein... Jahrzehnte heizt er das Haus und liefert warmes Wasser, für die Küche, für das Bad – soviel Sie wollen. Immer gleich zuverlässig, immer gleich anspruchslos – und immer sparsam, sehr sparsam.

Es lohnt sich, ihn kennenzulernen. Schreiben oder telefonieren Sie Ihrem Installateur, oder fragen Sie uns. Alle Typen sind kurzfristig lieferbar.

ZENT AG BERN 3072 Ostermundigen

Vom Schweizerischen Werkbund SWB ausgezeichnet mit dem Prädikat «Die gute Form 1965».

Sie finden den ZENT KOMBIGUSS Kessel an der Sonderschau der Muba 1966 «Die gute Form».

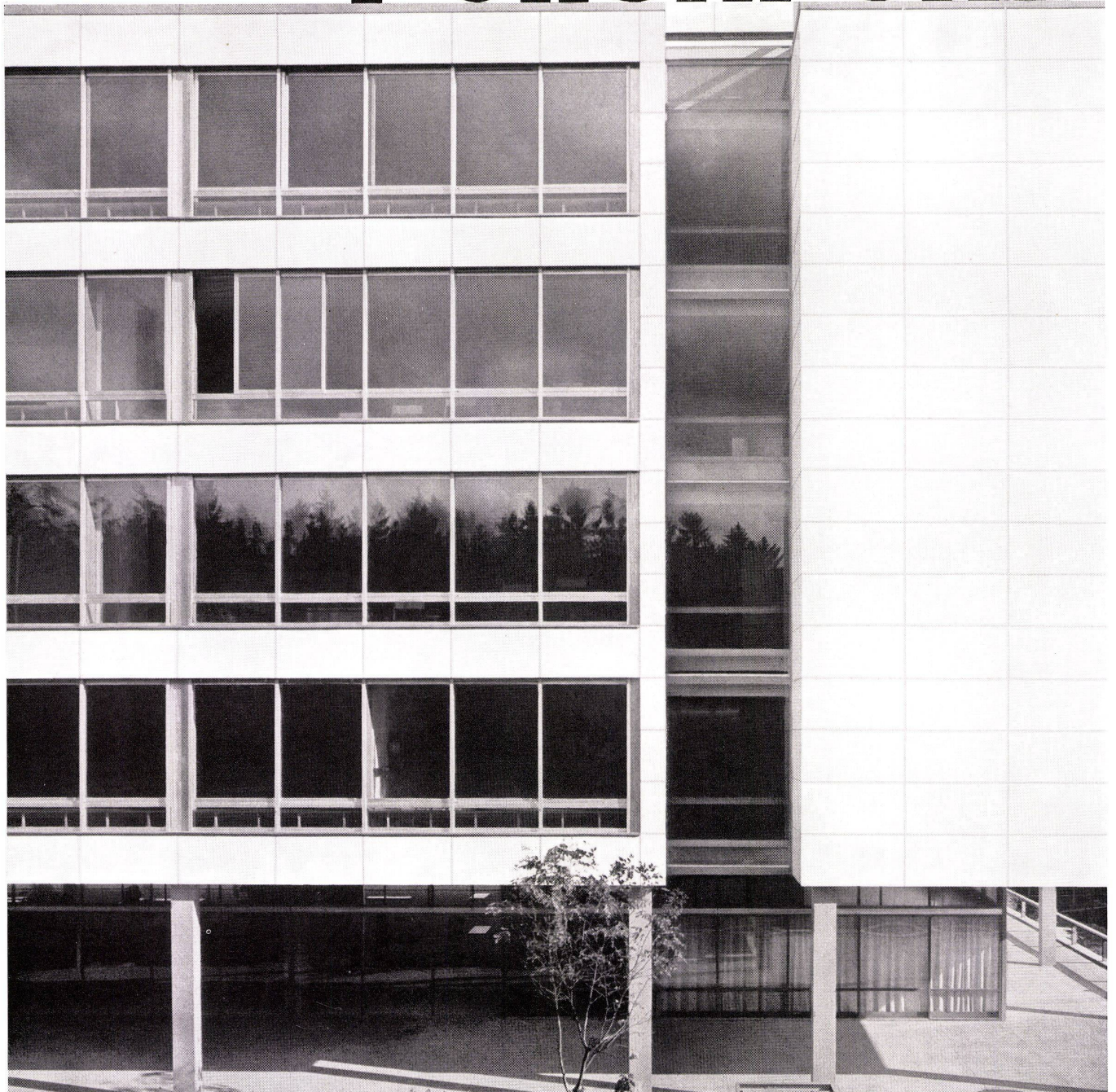


Adolf Feller AG Horgen
Fabrik elektrischer
Apparate
Telefon 051 821611

Seit Beginn des Jahrhunderts haben sich die elektrischen Installationsapparate in Form und Konstruktion gewaltig verändert. Jahrzehntelange Forschungsarbeit liegt zwischen dem Feller-Schalter des Jahres 1909 und dem Wippenschalter unserer Zeit. An dieser technischen und formalen Weiterentwicklung der Schalter, Stecker und Steckdosen war Feller massgeblich beteiligt und oft sogar wegweisend für die gesamte Branche. Feller-Apparate haben sich inzwischen überall durchgesetzt dank ihrer hervorragenden Qualität und ihrer zweckmässigen Form.

die farbige
Asbestzement-
Platte

Pelichrom



Gymnasium Neufeld in Bern
Architekten: H. Andres und F. Wyler, Bern
Fassadenverkleidung mit Pelichrom weiss,
unsichtbar befestigt
Ausführung der Fassade: Ickler AG
Zürich

Pelichrom ist der Markenname für hochgepresste und dampf-
gehärtete Asbestzement-Platten mit eingebranntem und chemisch
nachbehandeltem Farbbelag. **Pelichrom** ist lichtecht, wetter-
beständig, kratzfest und unbrennbar. **Pelichrom** eignet sich für
Fassadenverkleidungen, Balkonbrüstungen, Dacheinfassungen
und für jede Anwendung beim Innenausbau. **Pelichrom** besitzt
eine matte, nicht spiegelnde Oberfläche. Die Farbskala umfasst
25 verschiedene Töne. Dokumentation und Farbmuster:
Glanz-Eternit AG 8867 Niederurnen Telefon 058/416 71

EROSUISSE-STAHLROHRMÖBEL
HELFENSTEIN + BUCHER LUZERN
Hirschengraben 43, Telefon 041 2 01 23

erosuisse

Erosuisse-Stühle und -Tische für Büros, Empfangs- und Sitzungszimmer, Kantinen, Schulen, Versammlungs- und Theatersäle usw. Unsere Firma ist auch spezialisiert auf Sonderanfertigungen. Kurze Lieferfristen – große Auswahl – Schweizer Qualitätsarbeit.



erosuisse erosuisse



Die Modelle erosuisse Stapel 9 und Athen 52 sind stapelbar bis zu 10 Stück und eignen sich besonders für Industriekantinen, Versammlungssäle usw.

erosuisse

modern bauen Flachdach



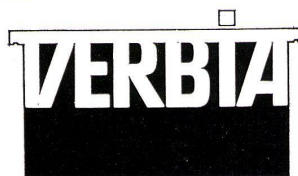
**Bitumen-Dachpappen — Bitumen-Dach- und
Dichtungsbahnen — Bitumen-Gewebebahnen —
Heißklebemassen — Kaltklebe- und
Anstrichmassen**

Schweizerische
Qualitätsprodukte für:

Flachdach- und Terrassen-Beläge
Grundwasser- und Feuchtigkeits-Isolierungen
Brücken- und Gewölbe-Isolierungen

Wir stehen Ihnen für Auskünfte,
technische Beratung und allfällige Doku-
mentationen jederzeit und gerne
zur Verfügung.

65-3-E



Verkaufsaktiengesellschaft
für plastische Bedachungs- und
Abdichtungsmaterialien
Telephon 062 503 44
4600 Olten — Frobürgstraße 15

kugler

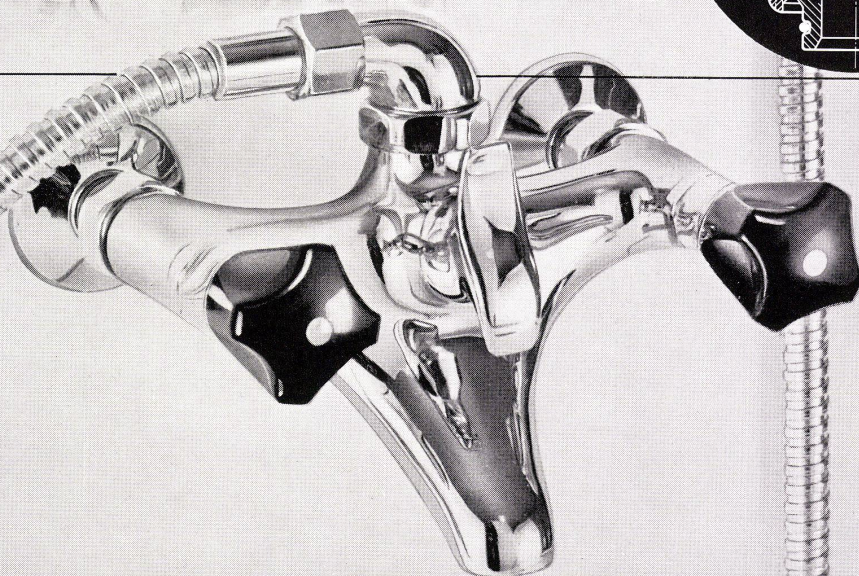
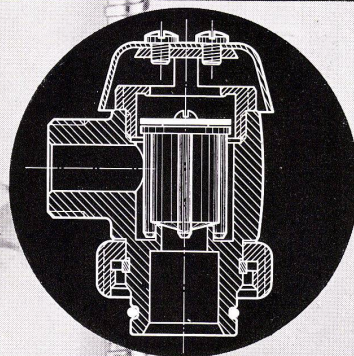
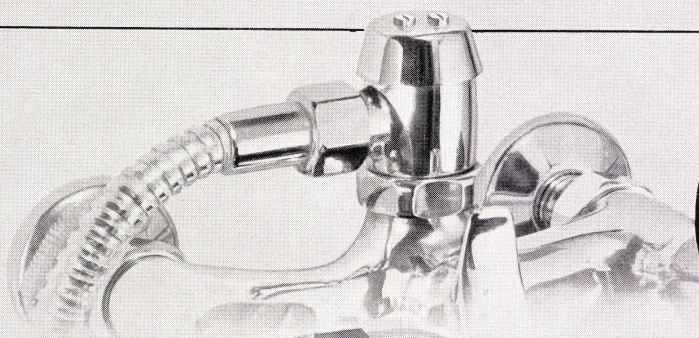
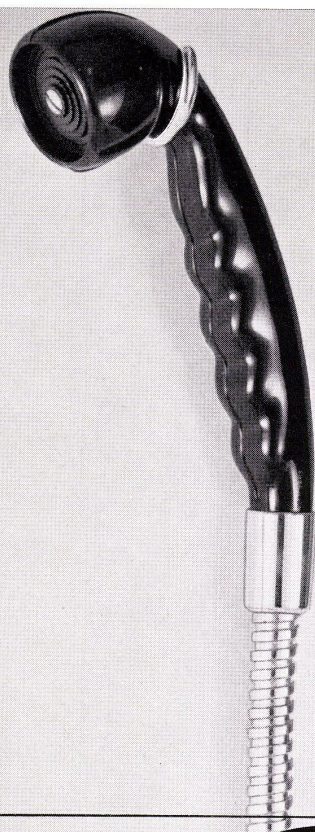
Fonderie + Robinetterie S.A. Genève

Metallgiesserei + Armaturenfabrik A.G. Zürich

Badebatterie Nr. 3891

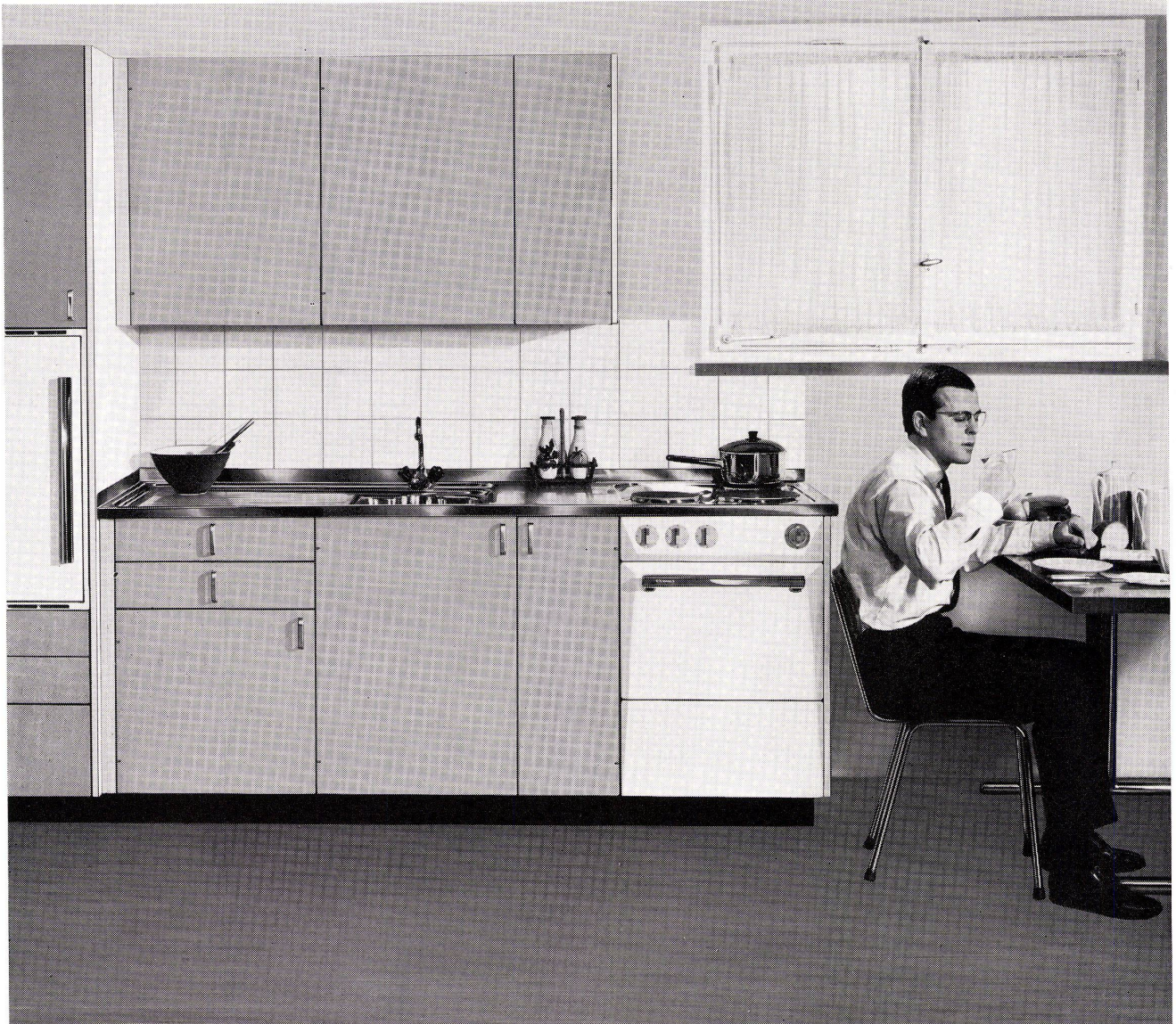
ausgerüstet nach Wahl:

- * mit schwarzen oder verchromten Bedienungsgriffen
- * Handdusche mit Aufhängehaken oder Gelenkhalter Nr. 3542
- * Abgangsbogen für Handdusche 360° drehbar, **oder auf Wunsch:**
- * **mit neuem Rohrunterbrechersystem Nr. 4018,** welches jegliches Rücksaugen von Schmutzwasser in die Trinkwasserleitungen verhindert
- * mit Auflegegabel für Handdusche



SIMPLAST

Mit SIMPLAST werden Ihre Wünsche Wirklichkeit: Eine moderne Küche, praktisch, perfekt, nach Ihren Ideen!



R 1T2865

Aus den über 30 Grundelementen in verschiedenen Farben lassen sich Tausende von individuellen Küchen kombinieren, für jeden Grundriss, jeden Geschmack. Und erst noch preisgünstig bei bewährter, vorzüglicher

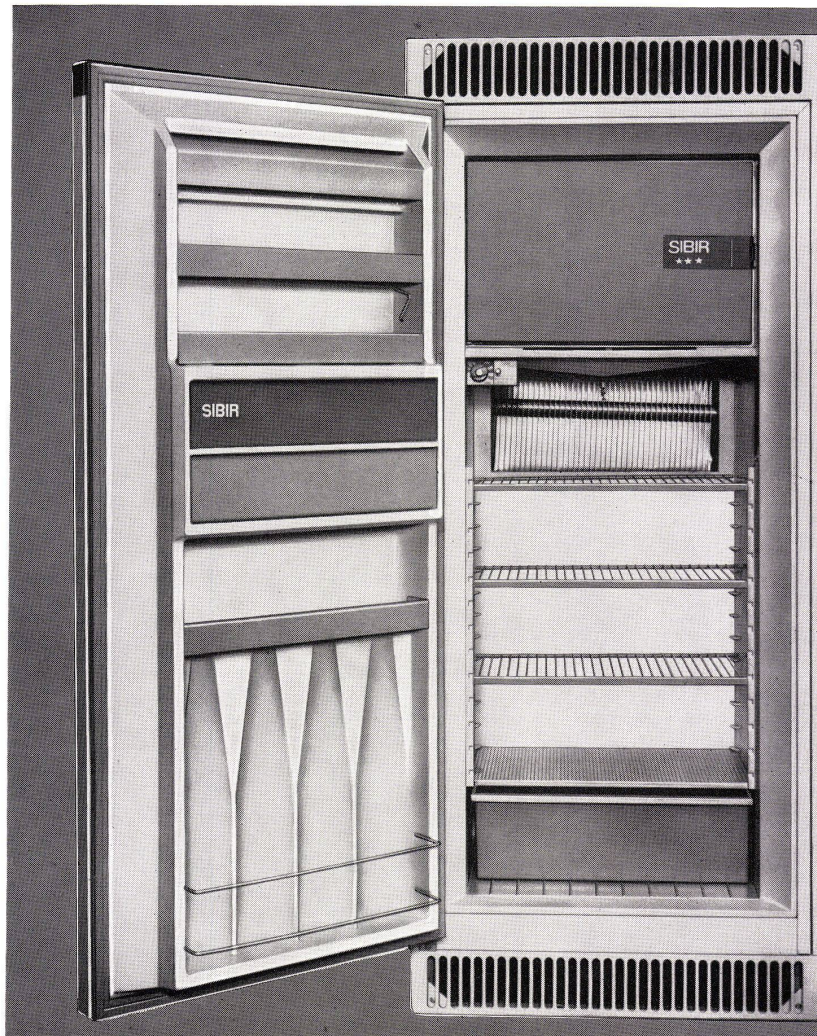
Qualität. Sorgfältige Montage durch ausgebildete Spezialisten. SIMPLAST für Ein- und Mehrfamilienhäuser.

SIMPLAST, die perfekte Küche von TROESCH

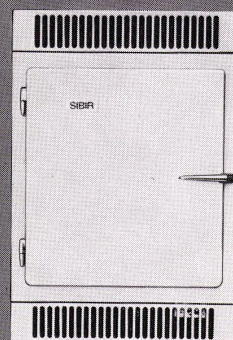
TROESCH

Bern Effingerstr. 10 Tel. 031/25 21 11
Zürich Ausstellungstr. 80 Tel. 051/42 78 00
Basel Dreispitzstr. 20 Tel. 061/35 47 55

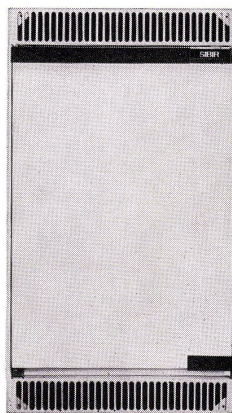
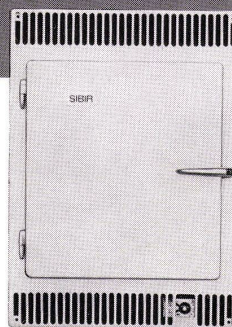
Lausanne 9 rue Caroline Tel. 021/23 92 66
Thun Frutigenstr. 24 B Tel. 033/ 3 24 84



SIBIR



Für jede Wohnungsgrösse
ein SIBIR-Einbaumodell



NEU

... der echte
***Zweitemperaturen-
Einbau-Kühlschrank
190 Liter

Der bekannte und bewährte 190-Liter-
***Zweitemperaturen-Kühlschrank mit
dem aussergewöhnlich grossen Tief-
kühlfach von 24 Liter (stets -18°), jetzt
auch als Einbaumodell erhältlich.

Vollautomatische Abtauung, auto-
matische Tropfwasser-Ableitung und
Verdunstung, Magnetband-Türe, kurz,
ein Kühlschrank, seiner Zeit um Jahre
voraus.

Damit umfasst das SIBIR-Einbau-
schrank-Programm

**4 verschiedene Modelle von 60 bis 190
Liter Inhalt**

Für jede Wohnungsgrösse ein SIBIR.

Eine Bestellung, ein Mengenrabatt,
eine Garantie, ein Service.

Verlangen Sie Prospekte, Mass-
blätter und Offerten beim Fachhandel
oder bei unserer Verkaufsabteilung.

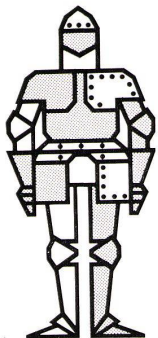
SIBIR, Kühlapparate GmbH Schlieren
ZH, Telefon 051 988444



**Am
eigenen
Bau
bewährt...**

...hat sich unser Profil-Blech für Hochbau

- Profil-Bleche für Decken, Dächer und Wände sind neuzeitliche Bauelemente, die interessante Möglichkeiten bieten.
- Profil-Bleche sind formschön, besitzen beste statische Eigenschaften, ermöglichen wirtschaftliche Bauweisen.
- Profil-Bleche erlauben große Stütz- und Spannweiten, können auch bei Frost verlegt werden, sind sofort trittfest und belastbar, sind einfach und schnell zu montieren, erlauben Vorfabrikation und Elementbauweise.



Blech nach Maß

Befestigungs-Technik

Unsere Liste 44/101 enthält 33 Typen, jede mit Maßskizze, total 156 Sorten mit allen nötigen Angaben über Maße, Stärken, Gewichte, Trägheits- und Widerstandsmomente, zulässige Belastungen usw.

KOENIG

Dr. Ing. Koenig AG 8953 Dietikon ZH Telephon 051/882661

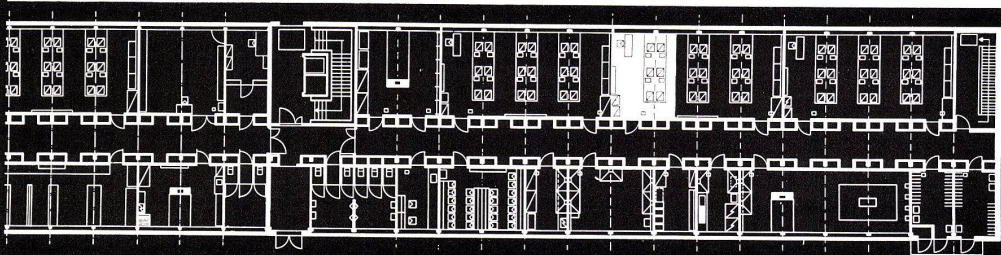
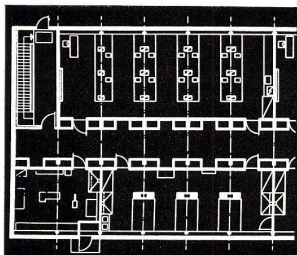
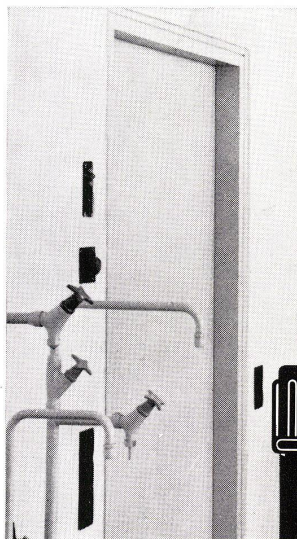
GEBERIT-Labor- Ablaufsysteme vom Keller bis zum Dach

GEBERIT 

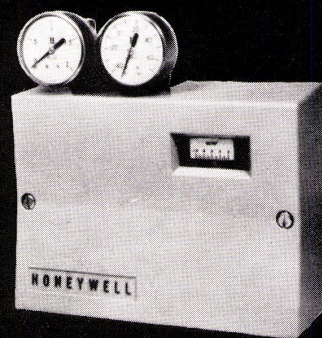
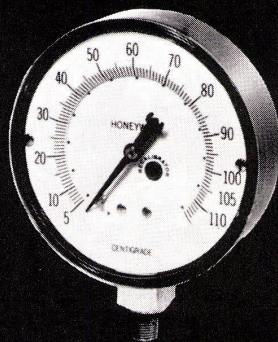
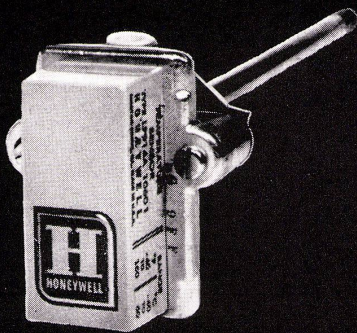
Das GEBERIT-Laborprogramm wird aus Hart-Polyäthylen hoher Dichte hergestellt und ist widerstandsfähig gegen alle im Laborbetrieb normalerweise vorkommenden Säuren, Laugen und Lösungsmittel. GEBERIT-Hart-Polyäthylen ist beständig gegen Schlag, Kälte und Wärme (drucklos bis 100°C).

GEBERIT hat für die Vorfabrikation und Montage von Labor-Ablaufleitungen eine eigene Methode entwickelt, die eine rasche, einfache und saubere Installation gewährleistet. Der GEBERIT-Beratungsdienst ist bei Planung und Ausführung mit detaillierten Unterlagen gerne behilflich.

1. Eines der vielen Labors der Dänischen Technischen Hochschule in Kopenhagen, die mit dem GEBERIT-Laborprogramm installiert werden. 2. Grundriss eines Stockwerkes der Laborgebäude.



GEBERT+CIE 8640 Rapperswil am Zürichsee
Telefon 055/2 03 44, Telex 53 105



F

fühlen

A

anzeigen

R

regeln

Honeywell bietet Neues: Das FAR-System als die entscheidende Neuentwicklung in der Regeltechnik für Heizungs-, Lüftungs- und Klimaanlage.

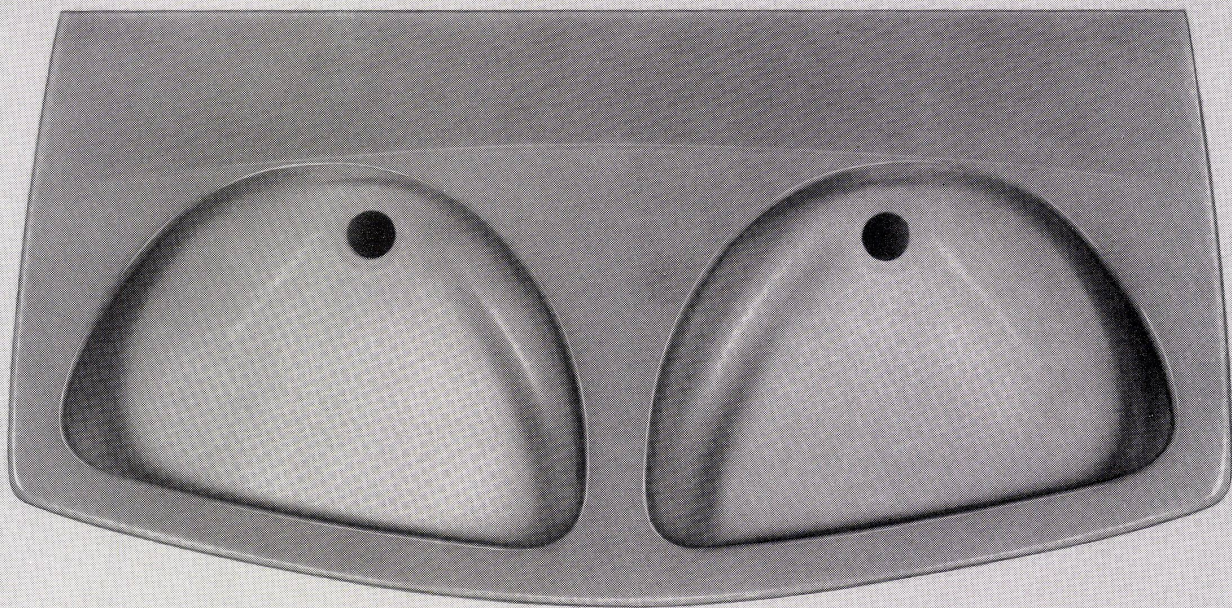
Neu ist die getrennte Anordnung von Fühler und Regler. Sie erlaubt die Istwertanzeige an jedem gewünschten Platz und die Zusammenfassung aller Regler an zentraler Lage Ihres Gebäudes. Eine einzige Person überwacht nunmehr an einer Stelle Ihr gesamtes Regelsystem.

Neu ist die Übertragung der höchst genauen pneumatischen Signale mittels normaler Druckluftleitungen zum getrennt arbeitenden Regler.

Wirklich — das FAR-System ist echte Honeywell-Entwicklung, ist die Verbindung von Einfachheit mit Präzision. Denken Sie an das FAR-System, schreiben oder telefonieren Sie an Honeywell AG.

Zürich	Dolderstrasse 16	051 / 34 74 40
Basel	Gundeldingerstrasse 179	061 / 35 35 83
Bern	Gryphenhübeliweg 42	031 / 44 16 11
Genf	Route de Lyon 73	022 / 44 25 50
Lausanne	Chemin des Clochetons 41	021 / 25 64 55

Honeywell



einer

für zwei

Der neue Doppelwaschtisch «Biskra» von **Standard**, lieferbar mit oder ohne Säule. Elegant und funktionell gestaltet. Kleine Raumbeanspruchung — trotzdem viel Platz bei Doppelbenützung. **Standard**-Kristallporzellan weiss oder farbig, bekannt für seinen unverwüstlichen Glanz. Ein Produkt der Ideal-**Standard**, weltbekannt für besseren Wohnkomfort. Verkauf durch den Schweizerischen Sanitär-Grosshandel.



IDEAL-Standard AG

Dulliken SO Telephon 062/5 10 21

EW

Wetterfest

(wir garantieren dafür)

Keller+ Co AG 5313 Klingnau
Telefon 056 - 511 77
(ab Juli 1966: Telefon 056 - 45 27 70)



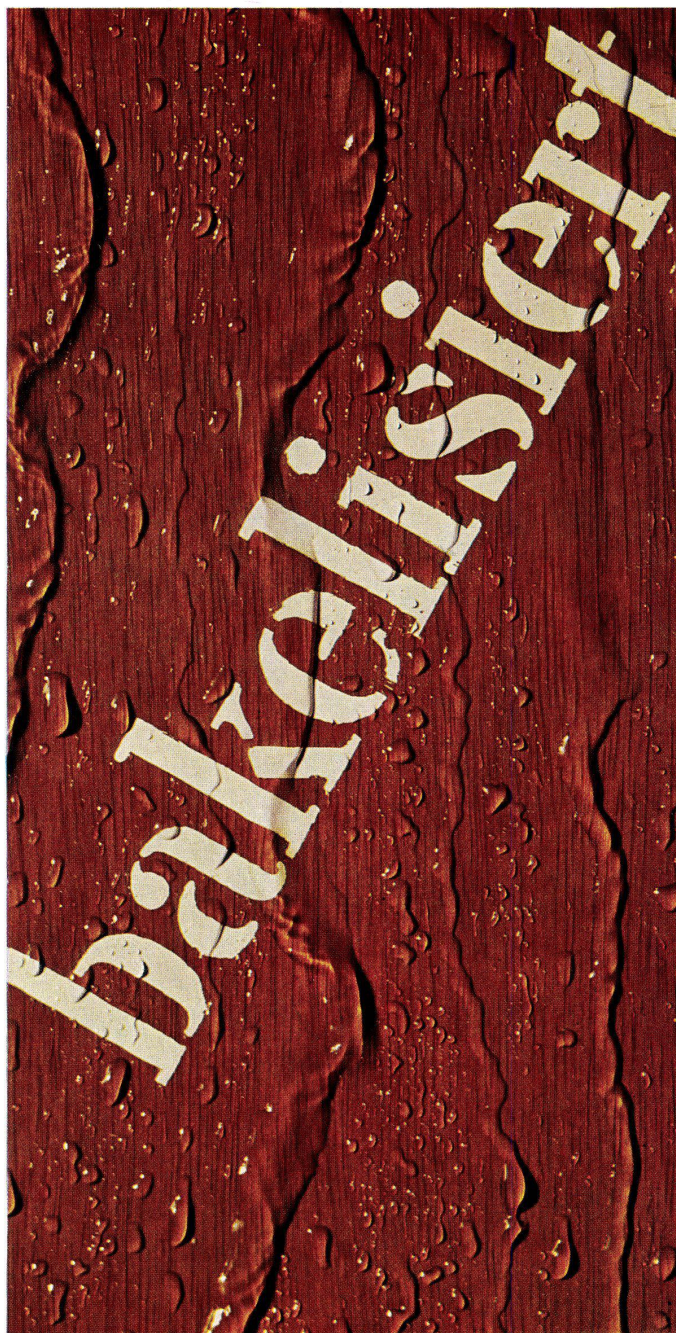
Die beiden neuen **Keller-** Sperrholzarten – wetterfest verleimte Platten und solche mit zusätzlich bakelisierte Oberfläche – sind wetterfest! (wir garantieren nach DIN 53255 AW 100 dafür)

wetterfest verleimtes Sperrholz – mit unbehandelter Oberfläche, wird in einem Spezialverfahren hergestellt. Die Verleimung ist auch unter klimatisch extremen Verhältnissen witterungsbeständig.

bakelisiertes Sperrholz – ist wetterfest verleimtes Sperrholz, dessen Oberfläche mit einem Bakelitfilm überzogen wird. Dieses Veredelungsverfahren verleiht den Platten grösste Widerstandskraft gegen alle Witterungseinflüsse.

Wetterfest verleimtes Sperrholz (mit einem Schutzanstrich versehen) und bakelisiertes Sperrholz (in den meisten Fällen kann auf das Anbringen eines zusätzlichen Schutzanstriches verzichtet werden) eignen sich für weite Verwendungszwecke im modernen Aussenbau.

Keller-Sperrholz ist ein zeitgemässer Baustoff mit mannigfaltigen Gestaltungsmöglichkeiten (beachten Sie bitte die farbige Rückseite)!



Wetterfestes Sperrholz

ein Produkt mit grossen Vorteilen und weitem Anwendungsgebiet!

Eigenschaften

gute thermische Isolationswirkung
gutes Stehvermögen
hohe Festigkeit bei geringer Dicke und kleinem Gewicht
ausgezeichnete Schraub- und Nagelfestigkeit
gefälliges, materialgetreues Aussehen
grossflächig und arbeitssparend

Anwendungsgebiete

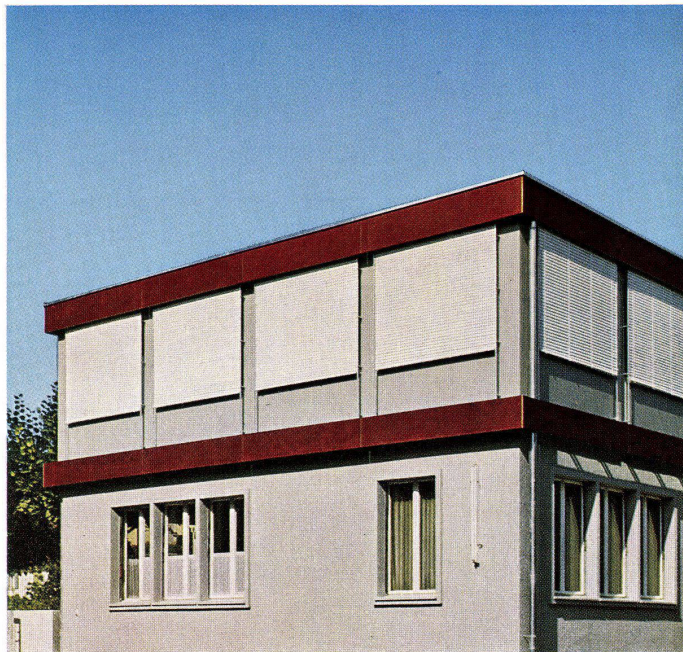
Waggon- und Wohnwagenbau
Schiffs- und Bootsbau
Verpackungskisten für feuchte und feuchtigkeitsempfindliche Güter
Baureklamen, Verkehrstafeln usw.
Fassadenverkleidungen
Umkleidekabinen in Strandbädern und auf Sportplätzen
Betonschalungen
Baracken und Kioske
Garagetore usw.

- 1 Öffentliche Badanstalt Morges
- 2 Bürogebäude der Firma Kistler & Strasser AG, Brugg
- 3 Wohnhaus in Le Landeron
- 4 Betonschalelemente (Stahlton AG, Frick)

Keller+ Co AG 5313 Klingnau
Telefon 056 - 5 11 77
(ab Juli 1966: Telefon 056 - 45 27 70)



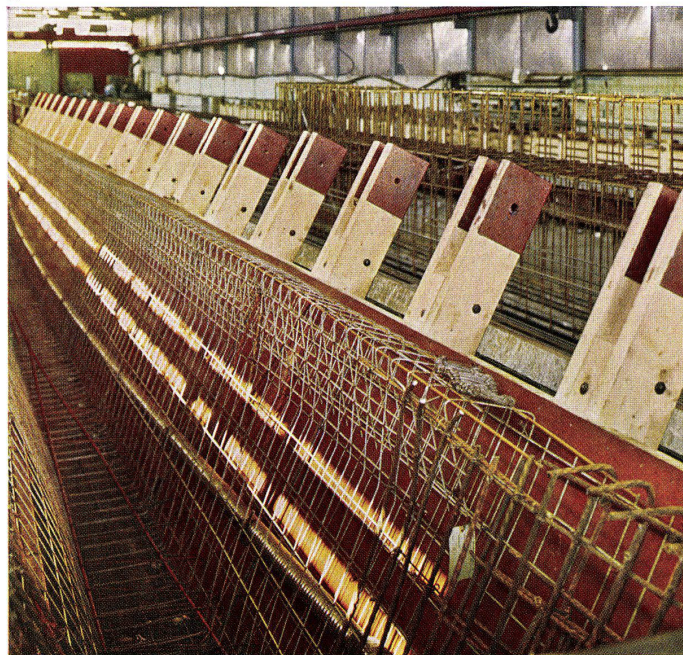
1



2

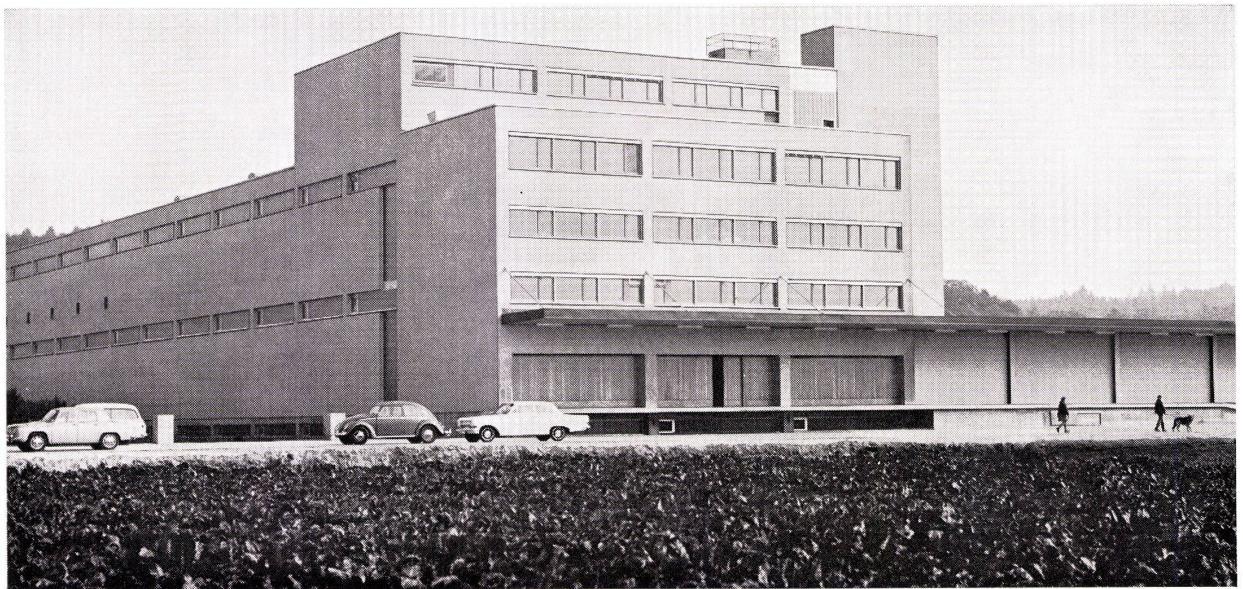


3



4

Zu warme, zu kalte
oder
verbrauchte Luft?



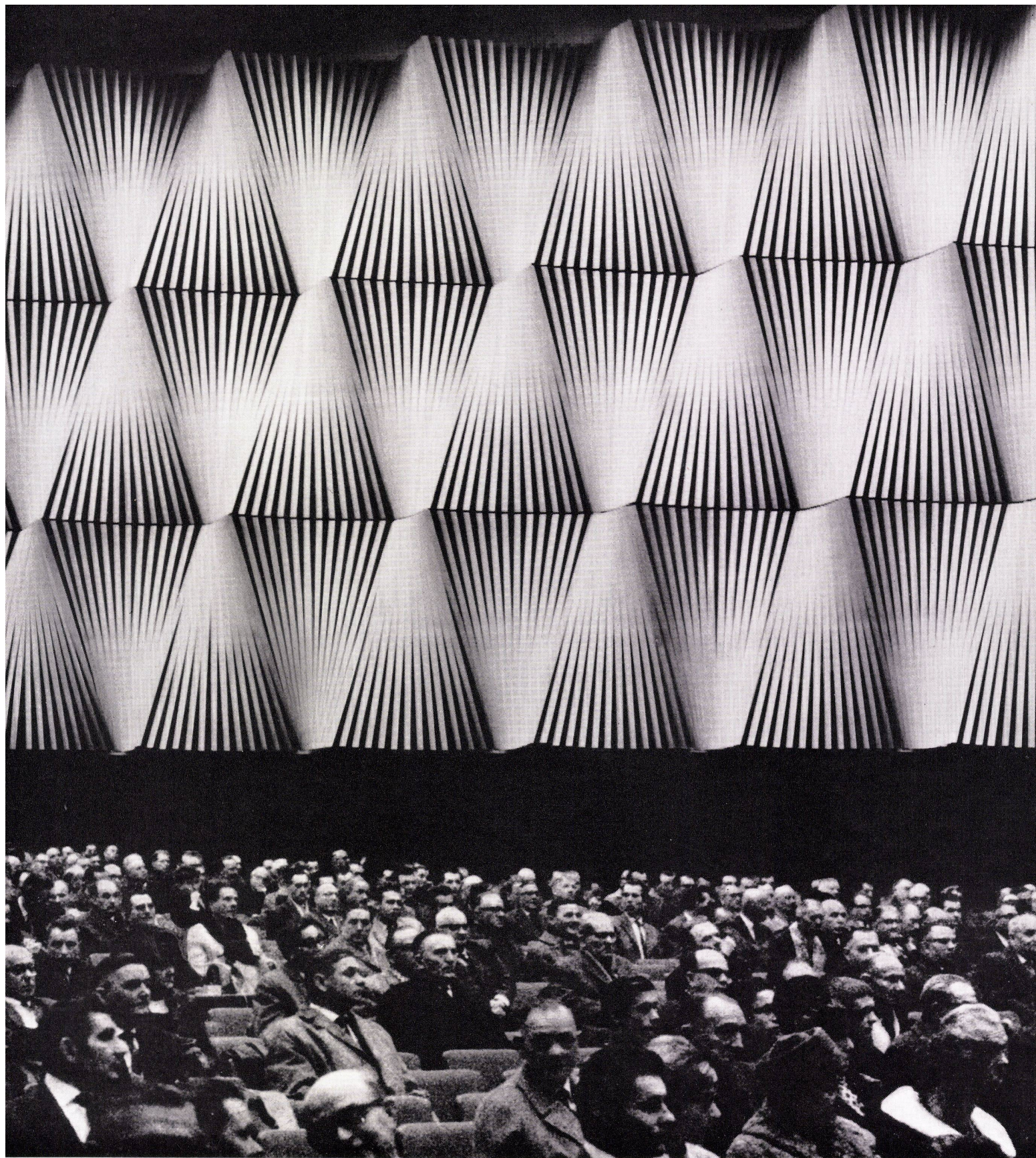
Hälg schafft den Ausgleich!

Lüftungs- und Klimaanlage sind das Spezialgebiet von Hälg. Hunderte von Anlagen der unterschiedlichsten Arten und Größen sind die beste Referenz für die Erfahrung, die Hälg hat. Hälg nimmt alles in die Hand: Beratung, Planung, Konstruktion, Spezialanfertigung, Montage und Service. Das bedeutet für Sie: sehr vereinfachte, schnelle und kostensparende Auftragsabwicklung. Hälg leistet außerdem volle Garantie auf die gesamte Anlage.

Bitte kommen Sie mit Ihren Problemen zur nächsten Hälg-Niederlassung.
Hälg
Der Spezialist für Heizung, Ölfeuerung, Lüftung und Klimaanlage.

Hälg & Co.

9009 St. Gallen, Lukasstr. 30 Tel. 246865
8040 Zürich, Badenerstr. 329 Tel. 548686
1700 Fribourg, 3, av. Beauregard 24806
7002 Chur, Gäuggelistr. 4 Tel. 220645



Bevor der Architekt zu uns kam, kam die Baupolizei zu ihm.

Der Architekt wollte eine Wandverkleidung haben, die nicht nur für bessere Akustik sorgte, sondern auch gut aussah. Die Baupolizei war aber mit seiner Wahl nicht einverstanden, weil das Material nicht feuerbeständig war.

Der Architekt mußte etwas anderes finden, das schallschluckend wirkte, gut aussah, nicht brennen konnte und außerdem noch preislich günstig lag. Er fand es: die Luxaflex Aluminium-Paneele. Sie entsprachen allen Anforderungen.

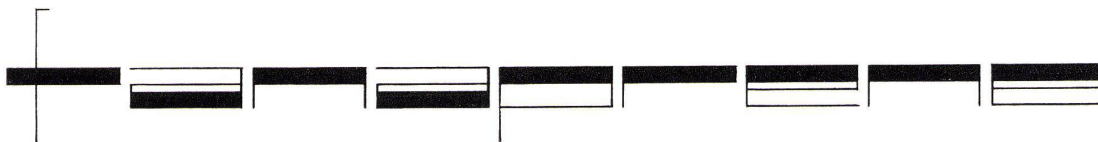
Bei unserem System gibt es keine Schrauben, Nieten oder Löcher. Es besteht aus einem simplen Paneel, das Sie auf die 15 verschiedenen Trägerrippen aufkleben können. (Für die Wandverkleidung brauchte unser Architekt nur 3 verschiedene Trägerrippen.)

Das ist das Schöne am LUXAFLEX-Bauelemente-System. Sie können etwas sehr Einfaches nehmen und es sehr kompliziert aussehen lassen.

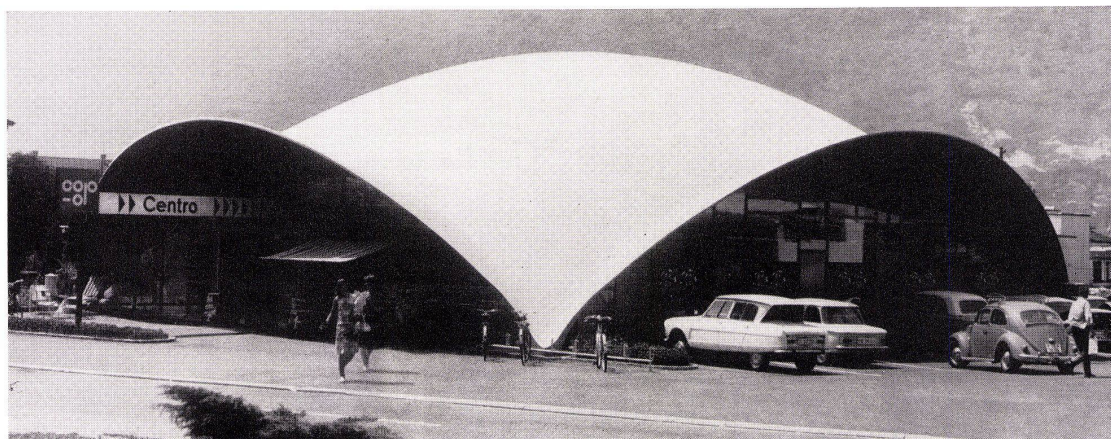


HUNTER DOUGLAS International Ltd.,
Filiale Luzern, Moosstr. 15, Tel. 041 3 60 83

® eingetr. Warenzeichen von HUNTER DOUGLAS



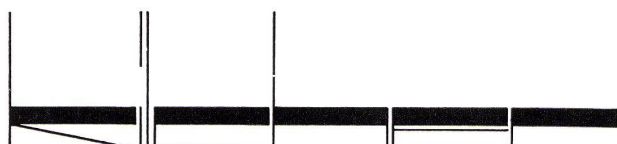
werkgebäude hägendorf
fanaprene + alu, 1961
arch. h. zaugg, olten



coop-zentrum biasca
fanalon hellgrau, 1964
ing. h. isler, burgdorf

fanaprene- und fanalon-dachbeläge

auf basis von neoprene und hypalon (synthetischer kautschuk von du pont de nemours),
wetter-, temperatur-, chemikalien- und alterungsbeständig, formunabhängig, fugenlos, flammwidrig.
blechlose anschlüsse, weil auf der ganzen dachfläche fest haftend.
– neopreneauflager system kilcher für den hochbau.



f. kilcher, bausolationen ag
4565 rechterswil

telephon 065 4 56 45

ein neuer Tisch für Mittel- und Gewerbeschulen

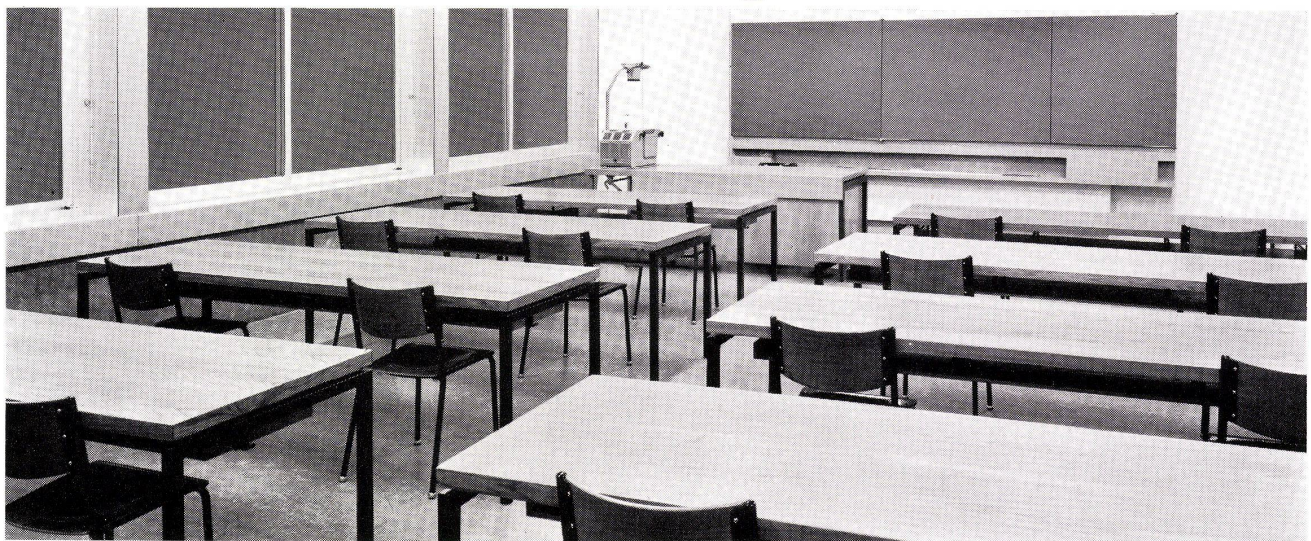


In seiner zweckgebundenen Ausführung dem heutigen Formempfinden angepasst, in seinen Dimensionen abgestimmt auf die Raumverhältnisse und die individuelle Bewegungsfreiheit der Schüler. Embru Schulmöbel sind funktionsrichtig und formschön.

embru

Embru-Werke, 8630 Rütli, ☎ 055/44 8 44

Agence de Lausanne
Chemin de Vermont, ☎ 021/26 60 79

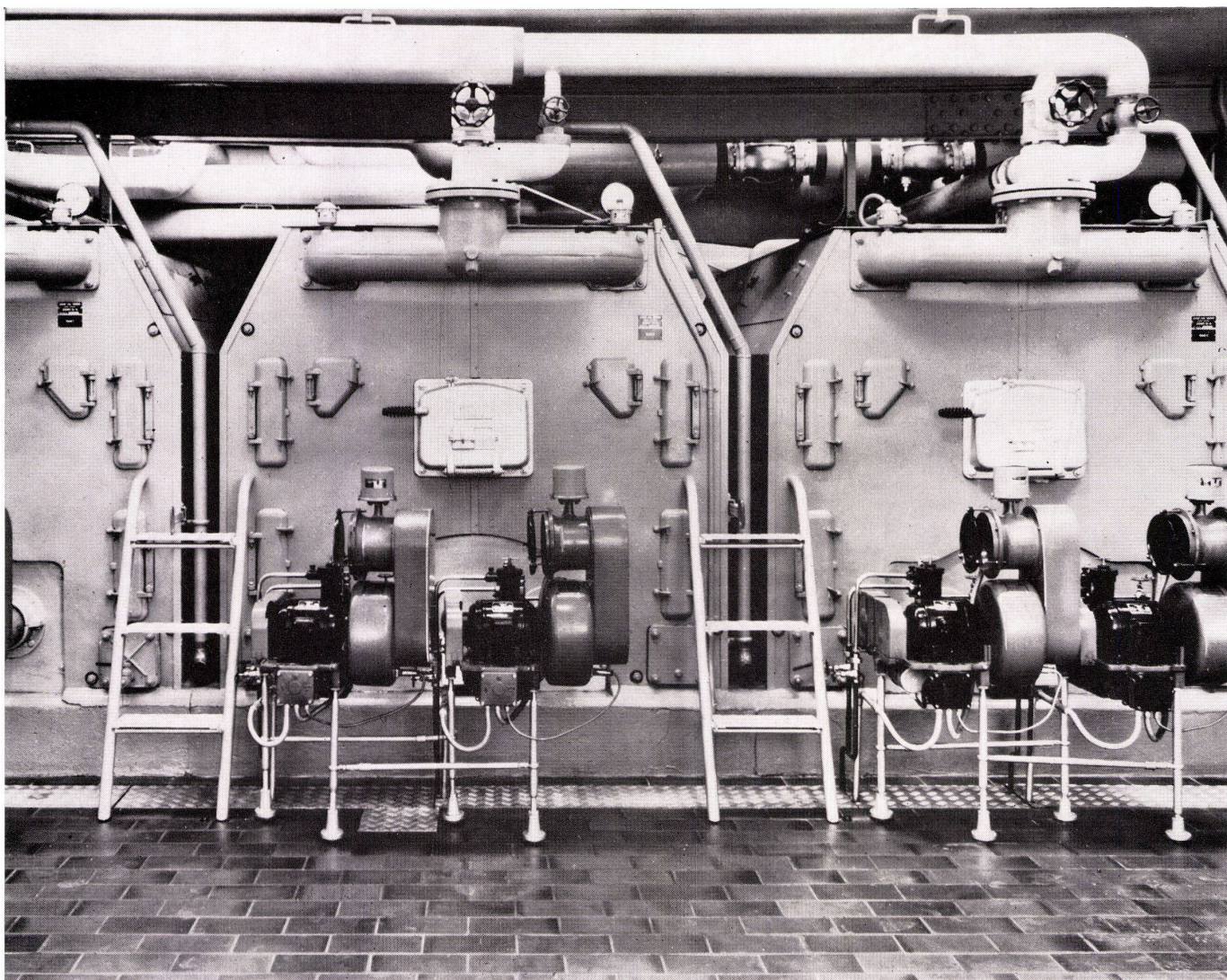


Ausführung Tisch, Modell 4633: Standardgrösse 180x75 cm, in Eiche, mit Kunstharz- oder Pressholzbelag. Einfaches Tablar mit Mappenhaken. Normalhöhe 74 cm. Gestell in Stahlrohr, glanzverzinkt oder schwarz einbrennlackiert.

Stuhl, Modell 1275: Holzteile in Buche, Gestell Stahlrohr, glanzverzinkt oder schwarz einbrennlackiert.

Abbildung: neue Gewerbeschule Schaffhausen

SM4633-11/65



DIESE DREI ZENT KESSEL D6 HEIZEN DAS GANZE BUNDESHAUS

2,2 Millionen WE/h geben sie ab, die drei ZENT Kessel vom Typ D6-18. Genug, um das weitläufige Bundeshaus in Bern zu heizen (einige Ratssäle ausgenommen). ZENT Hochleistungs-Kessel D6 sind das Richtige für die Heizung von Grossbauten. Wegen ihrer robusten Konstruktion aus korrosionsbeständigem Spezialguss-eisen. Wegen den hohen Betriebsdrücken (6,5 atü für Hochhäuser). Wegen den ausserordentlichen Wärmeleistungen (von 275000 WE/h bis über 1 Million WE/h).

ZENT Kessel D6 verfeuern flüssige und feste Brennstoffe.

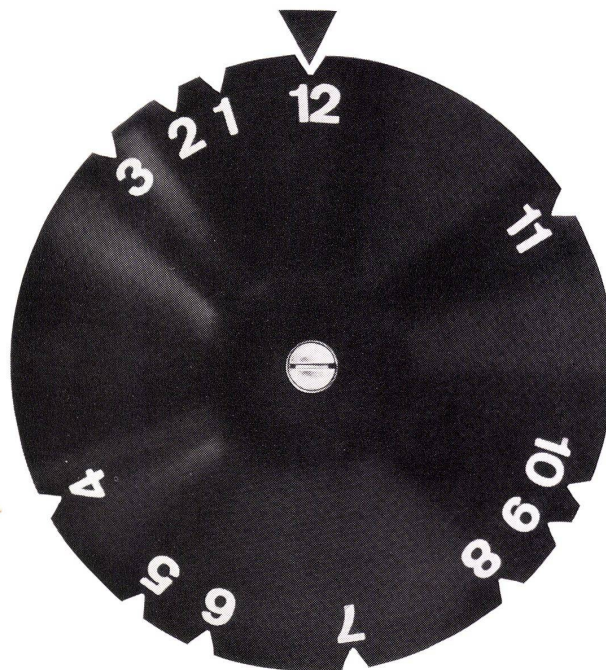
Verlangen Sie unseren Prospekt!

ZENT AG BERN 3072 OSTERMUNDIGEN 031 5114 11



DIE NEUE PERFECT 4+6

ein Waschvollautomat der Spitzenklasse



12 Programme für verfeinerte Wäschepflege



Eingebauter Rundlochkartentimer
 Automatische Temperaturregelung mit Viertemperaturregler
 Eingebauter Schutz gegen Übertemperatur
 Den Textilien angepasste Schongänge, Wasserniveaus
 und Gewebeveredlung
 Einfache Bedienung mit Programmwählscheibe
 Schulthess-Qualität – Schulthess-Erfahrung
 Günstige Garantie-Verlängerungs-Abonnemente
 Verlangen Sie bitte Gratis-Prospekt oder Vorführung

SCHULTHESS

Maschinenfabrik Ad. Schulthess & Co. AG Zürich

8039 Zürich
 3000 Bern
 7000 Chur
 9008 St. Gallen
 1200 Genf
 1000 Lausanne
 2000 Neuenburg
 6962 Lugano-Viganello
 4000 Basel /
 Baselland

Stockerstrasse 57
 Aarberggasse 36
 Bahnhofstrasse 9
 Langgasse 54
 6, rue de la Flèche
 3, place Chauderon
 9, rue des Epancheurs
 Via La Santa 18
Sanitär-Kuhn
 Missionsstrasse 37

051/27 44 50
 031/22 03 21
 081/22 08 22
 071/24 97 78
 022/35 88 90
 021/22 56 41
 038/ 5 87 66
 091/ 3 39 71
 061/43 66 70

Prüfen Sie ausserdem unsere Schulthess-Super-Modelle mit Lochkartensteuerung für beliebige Programm-Möglichkeiten.

Welche Vorteile kann Ihnen Aluminium bieten?



Diese und andere Fragen betreffend Konstruktionen in Leichtmetall sowie der Verarbeitung dieses vielseitigen Werkstoffes beantworten Ihnen unsere Fachleute gerne, jederzeit und unverbindlich.

Die Beratung in Aluminium-Fragen ist seit über einem halben Jahrhundert eine unserer Spezialitäten.

Telefonieren (064 71 16 21)
oder schreiben Sie uns.

**ALUMINIUM
AG
MENZIKEN**



Jetzt denkt man an die richtigen Tapeten

Endgültig entscheidet der Architekt, was vorgeschlagen wird. Ihn dabei zu unterstützen, ist unser ganzes Bemühen. Un-

ser neuester Beitrag zum Wechselspiel zwischen noch suchender Idee und bereits vorhandener Anregung: die neue Salubra-Kollektion 1966. Zeitlos schöne Dessins, moderne Farbkombinationen, interessante und glänzende Luxustapeten: jedem nur möglichen Wunsch ist Rechnung getragen. Und wenn das Kalkulieren beginnt, erweist sich der hohe Gebrauchsnutzen der Salubra-Tapeten. Ihre unübertroffene Qualität ist zugleich die beste Garantie für eine auch von der Kostenseite her voll befriedigende Lösung. Salubra-Tapeten sind garantiert waschbar, garantiert lichtecht und besonders strapazierfähig



salubra
LUX

salubra
LUX & design

salubra
DUR

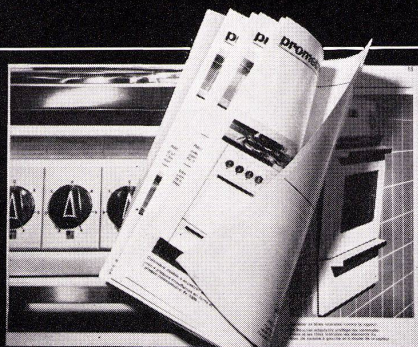
salubra
PLUS

salubra
DECOR

salubra
TEKKO

prometheus

BEL-DOOR Einbau-Kochherd



Das BEL-DOOR Programm:
Einbau-Kochherde
Freistehende Kochherde
Einbau-Rechauds
Einbau-Backöfen
Einbau-Wärmeschränke

Prometheus AG. 4410 Liestal
Telephon 061- 84 44 71

Senden Sie bitte den Übersichtsprospekt für
Prometheus BEL-DOOR-Apparate

BW 18

Name

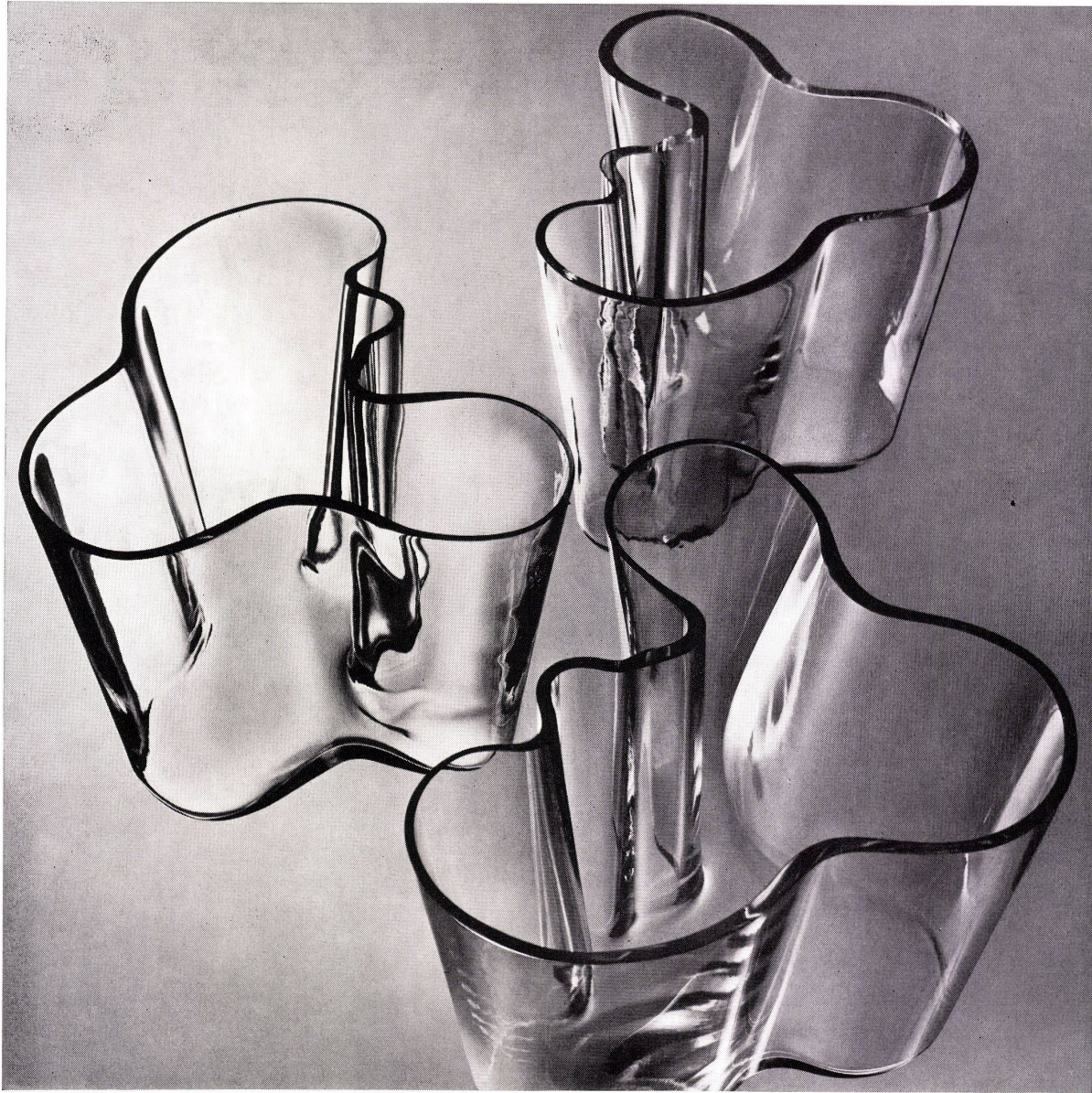
Strasse

Ort

BON

Finnart ist die schweizerische Generalagentur der ARTEK, die sich im besonderen mit der Produktion von Möbeln und Lampen des finnischen Architekten und Formgestalters ALVAR AALTO und mit der Herstellung von Glas, handbedruckten Stoffen

und handgewobenen Teppichen nach Entwürfen verschiedener Künstler Finnlands befaßt. ARTEK fördert die Entwicklung von Prototypen, die in der kommerziellen Fabrikation nicht erhältlich sind und macht sie einer breiteren Schicht zugänglich.



FINNART

Generalagentur

Möbel und Lampen
von
Alvar Aalto
finnische
Stoffe
Vorhangstoffe
Glas usw.

Laden
Peterhofstatt 11
8001 Zürich
Tel. 27 56 58

**Jago-Tischlerplatten —
Schweizer Qualitätsbegriff**

Jago-Tischlerplatten erfüllen höchste Anforderungen. Sie überzeugen gleichermassen durch die sorgfältige Ausführung, hohe Festigkeit, ausgeprägtes Stehvermögen, Schönheit des Furniers. Jago-Tischlerplatten eignen sich ganz besonders für den anspruchsvollen Möbel- und Innen-

ausbau. Verlangen Sie daher ausdrücklich die Schweizer Tischlerplatte Jago.
Fabrikationsprogramm:
Stäbli- und Blockplatten
Grösse: 182 x 525 cm
Deckfurnier: Okumé/Limba
Mittellagen aus einheimischem Fichtenholz

Sicherheit



Jago- Tischlerplatten



**Jago-Werke
Jacques Goldinger AG**

Tischler- und Spanplattenfabrik
8272 Ermatingen TG
Tel. 072 8 96 58

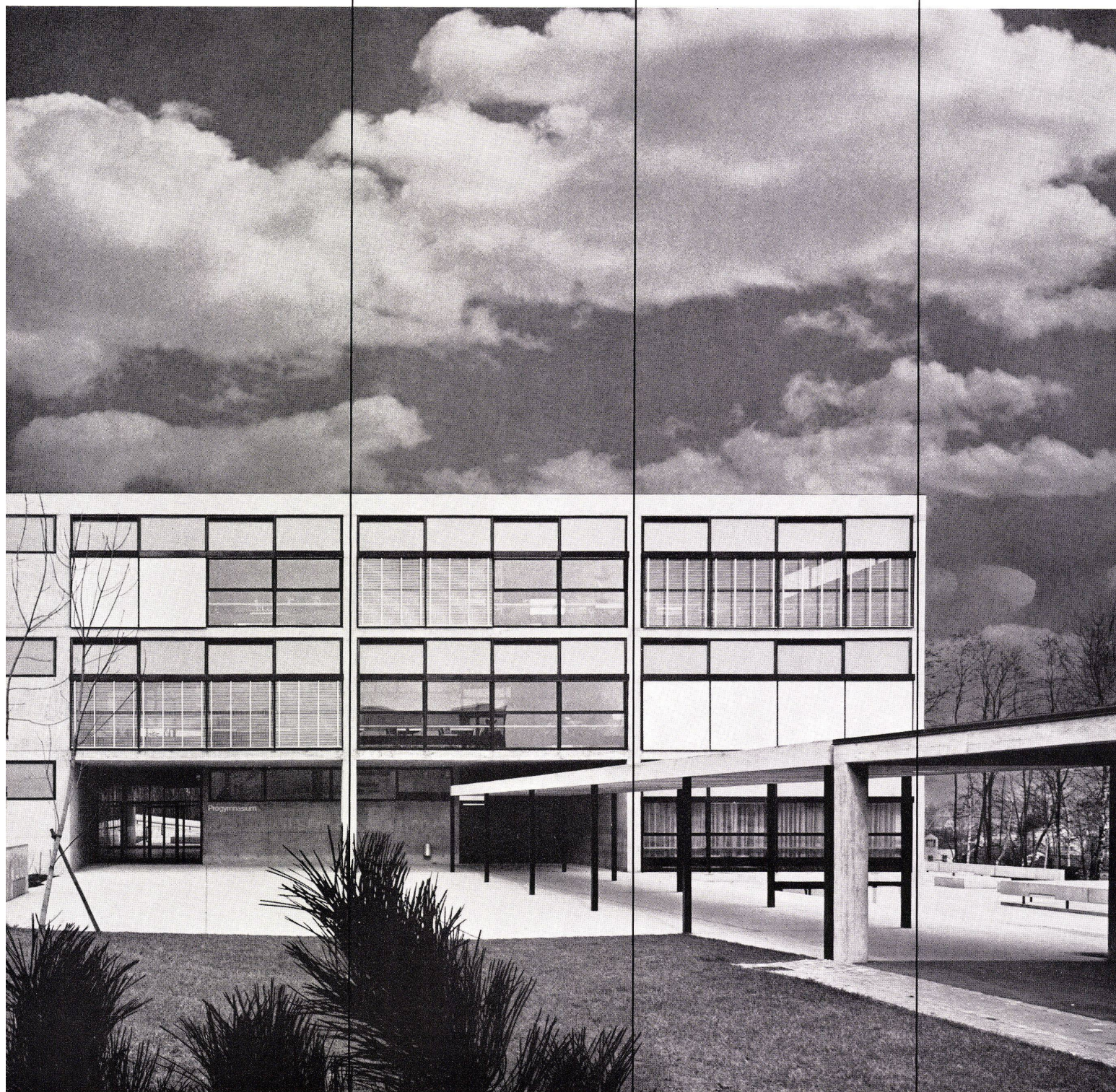
Bezug durch den Fachhandel

SchenkerStoren

Wo Storen beansprucht werden, und wo beste Qualität verlangt wird, werden Schenker Storen eingesetzt. Es lohnt sich, die Vorteile welche Sie bei den Schenker-Lamellenstoren finden, zu studieren.

Vor allem bei motorisierten Anlagen stellen sich manche Probleme, die sorgfältig geprüft sein wollen. Schenker hat diesbezüglich als Pionier die besten Erfahrungen gesammelt. Schon bei der Projektierung kann Sie unsere betriebsinterne, elektrotechnische Abteilung bestens beraten.

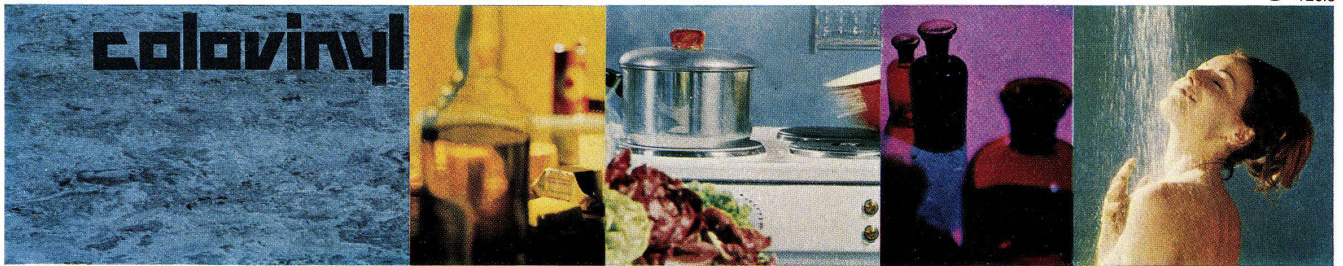
Neubau Progymnasium
Binningen/Basel. Alle Lamellen-
storen sind hier motorange-
trieben und z. T. seriegeschaltet.
Weitere Schenker-Anlagen
an diesem Bau:
Ausstellstoren, Dunkelstoren.



Emil Schenker AG Schönenwerd

Telefon 064/41 20 31

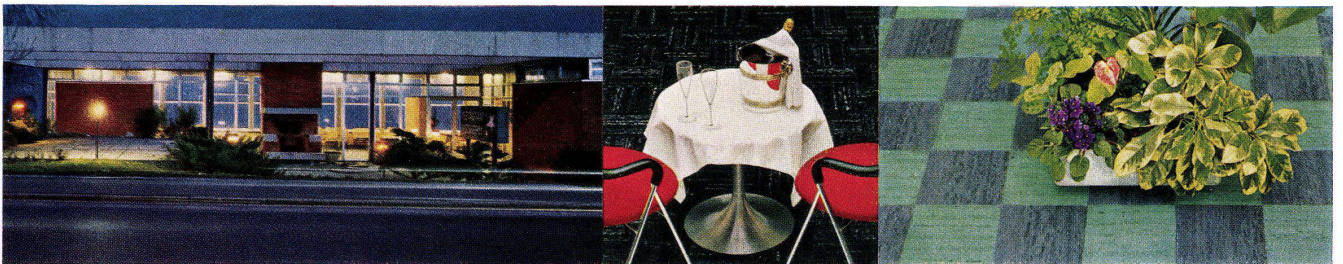
Beachten Sie die
Spezialreportage
in diesem Heft!



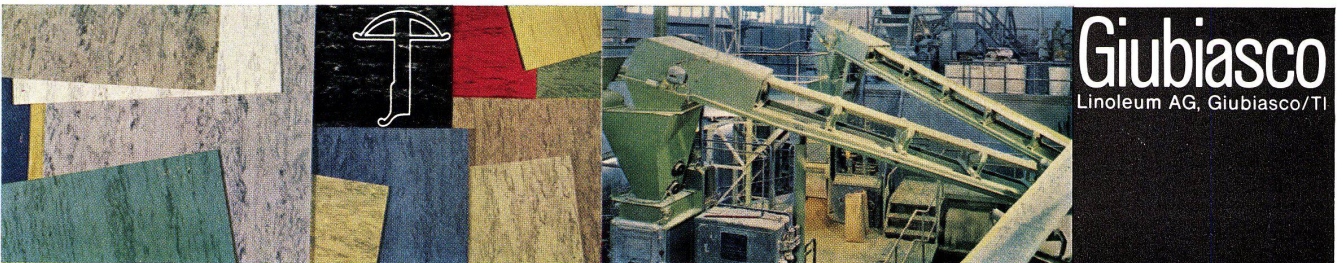
Ein Kunststoff-Bodenbelagdem hier..... hier..... hier..... hier.....



.. oder hier nichts passieren kann.....dem das nicht zuviel wird.....der



das Belagsproblem in nicht unterkellerten Räumen löst.....der so interessante Gestaltungen

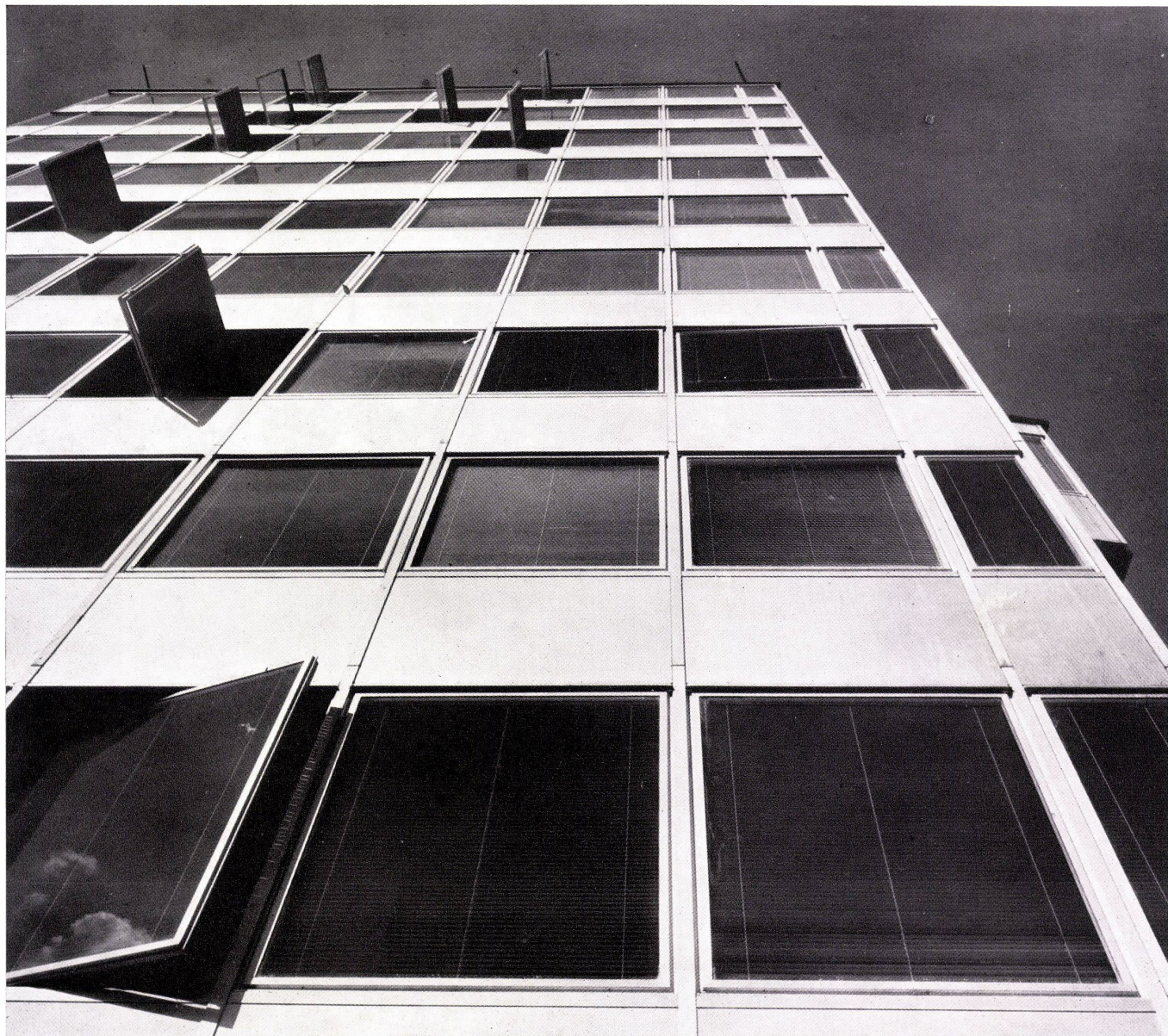


ermöglicht (20 Farben!)Es ist Colovinyl.....ein Schweizer Qualitätsprodukt.....von Giubiasco!



CURTISA-ALUMINIUM-FASSADEN

Geschäftshaus der S.T.I.E.M., Mailand, Verwaltungssitz des Tagblattes "Il Giorno"
Projekt: Architekten Marco Bacigalupo – Ugo Ratti



Curtisa-Fassaden in allen Erdteilen

CURTISA

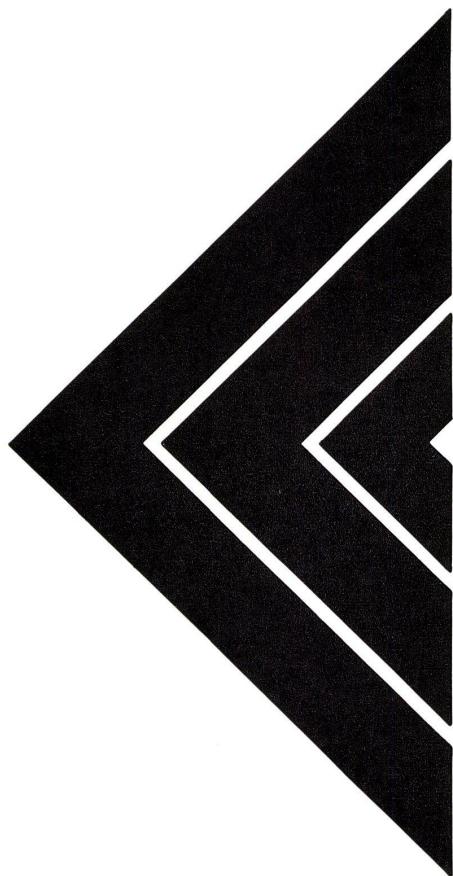
Bologna (Italia)

Bologna
Milano
Roma

Via C. Ranzani 16, Telephon 233-855, Telex 51007

Via G. Fara 4, Telephon 65 35 34/5, Telex 31211

Via S. Francesco di Sales 1A, Telephon 6 56 88 41/2, Telex 61072



eurodomus

internationalen Messe von Genua

**vom 30. April bis zum 15. Mai 1966
findet in Genua**

**die Eurodomus Ausstellung statt,
die erste richtunggebende,
der modernen Wohnung
gewidmete Schau.**

**Domus hat sie angeregt, die Messe
von Genua verwirklicht sie.**

**Eine internationale Auswahl
der wichtigsten Handwerks- und
Industrieerzeugnisse moderner
Formgebung für die Wohnung.
Nur qualifizierte Erzeugnisse
nehmen teil.**

**eine Ausstellung, die Architekten,
Formgeber, Erzeuger, Käufer und
Verkäufer interessiert**

Die Ausstellung entsteht unter der Leitung von Gio Ponti. Architekten und Formgeber tragen zu ihrem Gelingen bei.

Die qualifiziertesten Erzeugnisse aus vielen Ländern der Welt werden an dieser Ausstellung vertreten sein, sodass ein Ueberblick geboten wird, über das was heute für das Heim erzeugt wird.

Diese Ausstellung wird Gelegenheit zu einem Zusammentreffen, auf internationaler Ebene bieten, den Kaufleuten, Architekten, Formgebern, Verbänden, der Presse und nicht zuletzt den Käufern und all jenen, die sich für eine moderne Wohnungsgestaltung interessieren.

Die Erzeugnisse, die ausgestellt sein werden, italienische sowohl als ausländische, gehören den verschiedensten Sparten an: Möbel, Lampen, Stoffe, Bodenbeläge, Wandverkleidungen, sanitäre Apparate, Haushaltsmaschinen, Radio- und Fernsehgeräte, und all das was in Keramik, Glas, Metall, Holz, Papier dazubeiträgt, die « vier Wände » zu einer « Wohnung » zu machen.

Die Teilnahme an dieser Ausstellung stellt ein Wertmass dar.

diese Ausstellung nennt sich « richtunggebend », weil sie jene Erzeugnisse vorstellt, die am gültigsten die Anforderungen einer modernen Wohnung, heute aber auch morgen, erfüllen.

diese Ausstellung nennt sich « von der Zeitschrift Domus » angeregt, da sie sich gemeinsam mit Domus um die Behauptung jener kulturellen, ästhetischen, technischen und wirtschaftlichen Werte bemüht, die heute zu einer echten Wohnkultur beitragen sollten.

Für jede Auskunft ist zuständig:
Segreteria ausiliaria Eurodomus-Fiera di Genova
Viale Beatrice d'Este 4, Milano Tel.: 8485739



**«Meine Vorstellungen
sind weit
übertroffen!»**

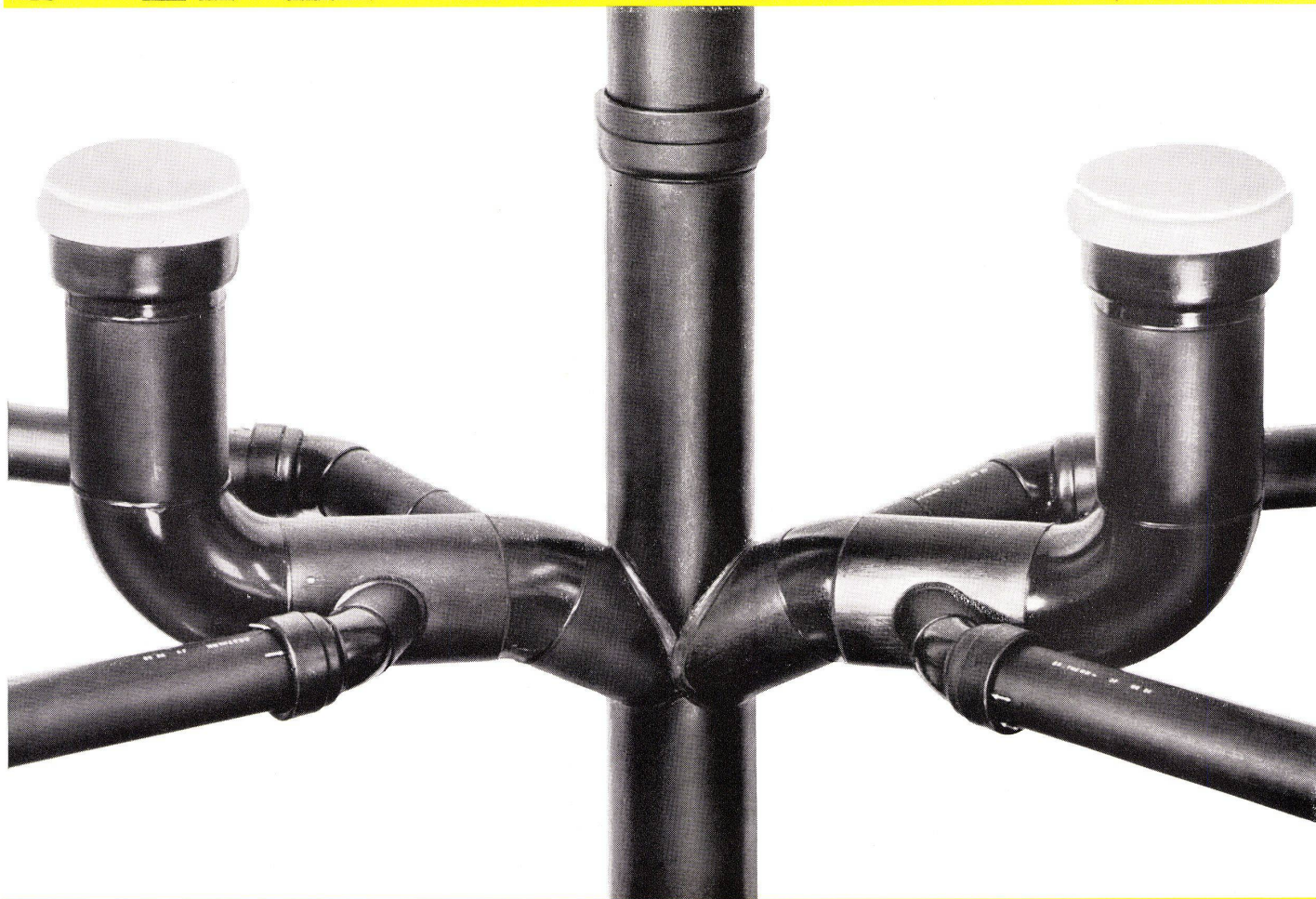
Küchen-Umbau? Kein Problem!

Ein Küchen-Umbau ist heute
tatsächlich einfach geworden.
Für jeden Geschmack, für jeden
Wunsch und für jede Situation
finden unsere Spezialisten
die zweckmässige Lösung:
HUB-DOMINORMA
oder die Küche **nach Mass**.

SANITÄR
HUB

Hans U. Bosshard AG 8027 Zürich Manessestr. 170 Tel. 051/238783

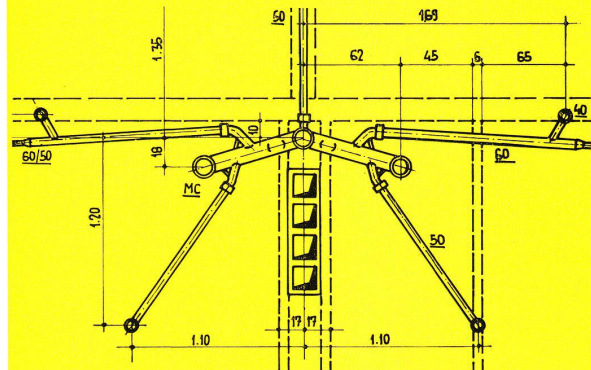
AKATHERM



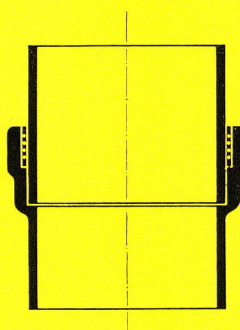
AKATHERM-Ablaufleitungen werden vorfabriziert

Eine raumsparende, kostensenkende Leitungsführung ist nur dank der AKATHERM-Vorfabrikation möglich. Durch die vorgefertigten Verteilstücke und durch das leichte Gewicht des Materials werden auf der Baustelle viele Arbeitsstunden eingespart. Die maschinell ausgeführten Arbeiten und die bessere Überwachungsmöglichkeit in der Werkstatt führen zu einer wesentlichen Qualitätssteigerung.

AKATHERM wird aus hochmolekularem Hartpolyäthylen hergestellt. Die Temperaturbelastbarkeit im Dauerbetrieb beträgt -20° bis $+80^{\circ}$ Celsius. AKATHERM ist säure-, laugen- und weitgehend lösungsmittelbeständig.



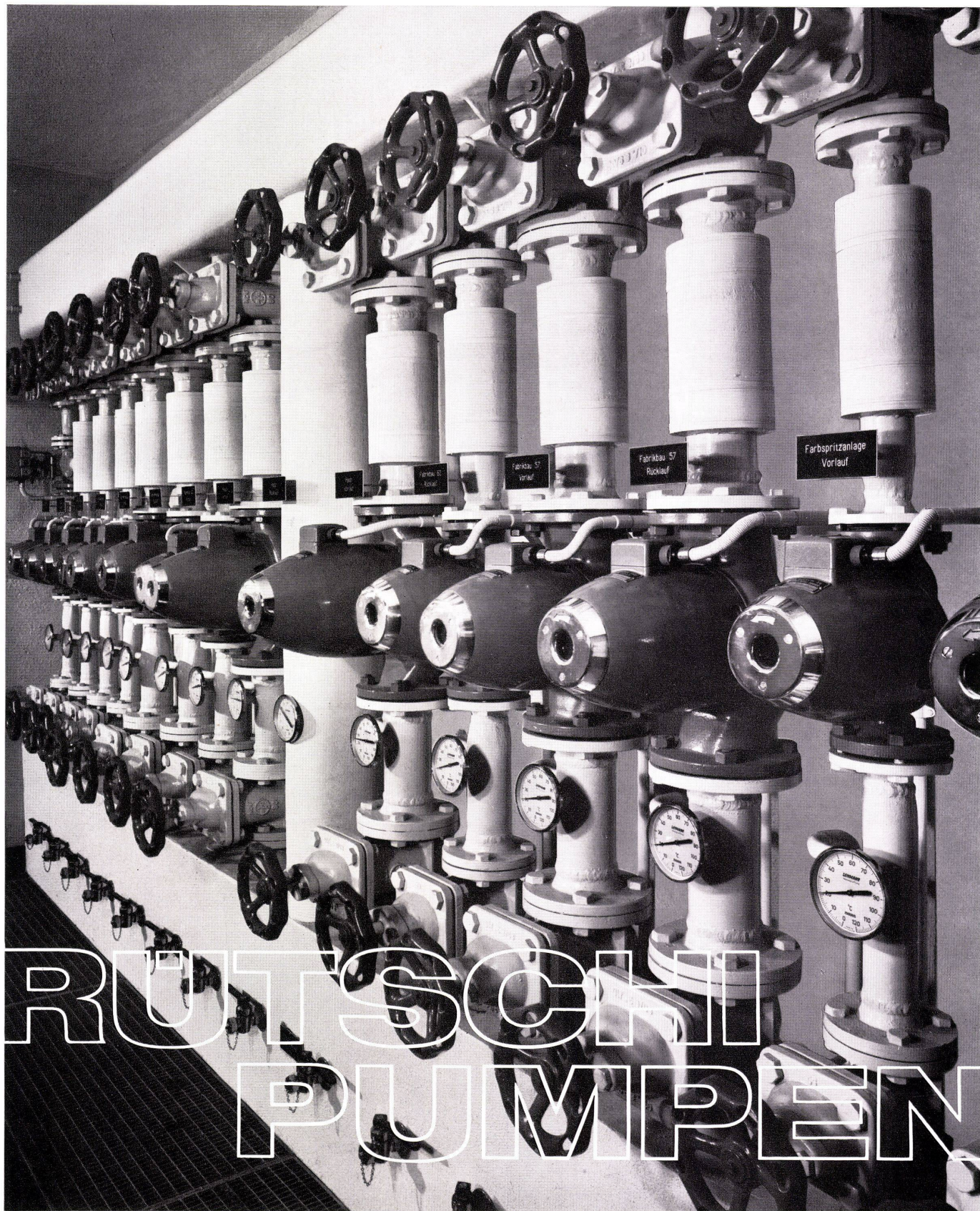
Da die Bestimmung der Leitungsführung in Zusammenarbeit mit der installierenden Firma durch unsere Techniker im Außendienst erfolgt, führt die Vorfabrikation stets zu einer kunststoffgerechten Konstruktion und zur besten technischen und wirtschaftlichen Ausnutzung des Systems.



Die Montage auf der Baustelle erfolgt mit unserer patentierten Heizbandverschweißung. Zwischen Rohr und Muffe wird ein Polyäthylenring mit eingegossenen Widerstandsdrähten geschoben und mit einem elektronischen Gerät verschweißt. Diese Verschweißung ist vollkommen automatisch und damit von der handwerklichen Fertigkeit des Monteurs unabhängig.



AKATHERM Röhren-Keller AG, Basel 18, Telephon 061 34 88 88



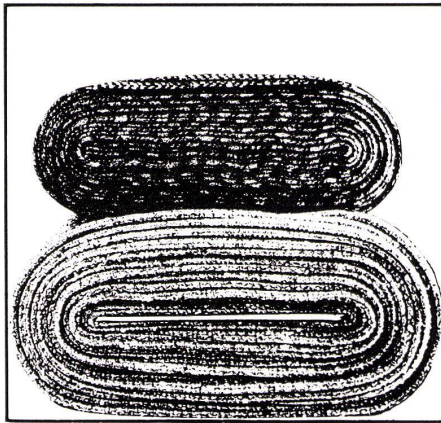
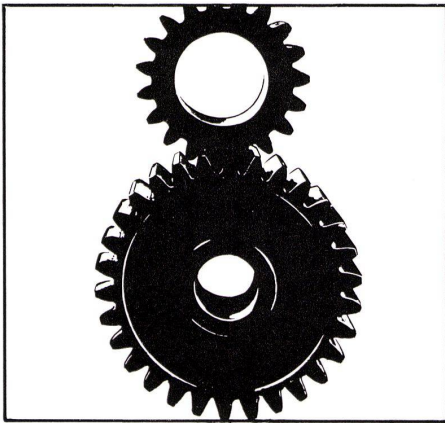
RÜTSCHI PUMPEN

So präsentiert sich eine Batterie Perfecta Umwälzpumpen für Zentralheizungen. Jede Pumpe ist einem Heizungsstrang zugeordnet. Die Steuerung erfolgt durch Aussenthermostaten. Dadurch wird eine rationelle Heizung mit wesentlichen Brennstoffeinsparungen ermöglicht. Als bekannt betriebssichere Pumpe wählen Fachleute mit Vorliebe die Perfecta. Nicht umsonst ist sie die in der Welt am weitesten verbreitete stopfbüchsenlose Umwälzpumpe. Langlebig und vollkommen wartungsfrei gereicht sie jeder Zentralheizung zur Zierde.

EUBÖOLITH

in der Maschinen- und Textilindustrie

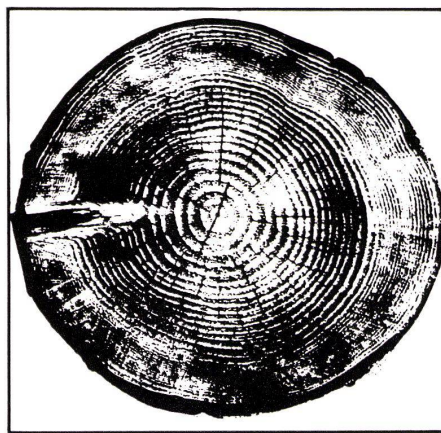
in der Nahrungsmittelindustrie



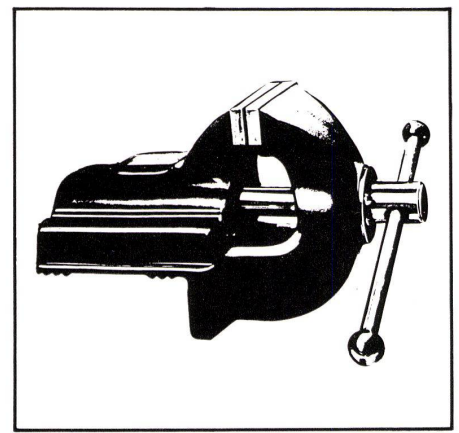
in der Schuhindustrie



in der Holzverarbeitungsindustrie



in Werkstätten

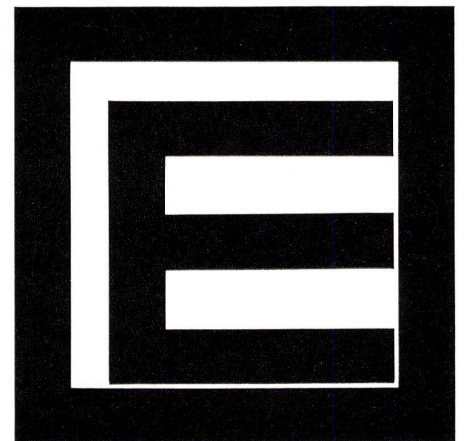


**Über
7 Millionen m²
Euböolith-
Industrie-
bodenbeläge**

Den Steinholzfussboden kennt man schon lange. In seiner einstigen Beschaffenheit hätte er den Anforderungen der heutigen Zeit jedoch kaum mehr genügt. Euböolith präsentiert den Steinholzfussboden in einem modernen Gewand. Er ist sehr druckfest (400 kg/cm²), funkensicher und beständig gegen Öl, Benzin und Petrol. Die früher so gefürchtete Rostgefahr ist weitgehend eliminiert. Euböolith ist zudem kein «kalter Boden». Dank seiner Elastizität ist er angenehm zu begehen, und während Jahrzehnten hat er sich durch seine Dauerhaftigkeit ausgezeichnet. Der fugenlose, äusserst widerstandsfähige Belag kann direkt auf die rohe

Betondecke verlegt werden, was sowohl Zeit als auch Kosten spart. Daher werden viele Bodenprobleme mit Euböolith nicht nur zweckmässig, sondern auch wirtschaftlich gelöst.

Wenn Sie Industriegebäude, Werkstätten, Garagen, Lagerhallen oder Schulen bauen, vergessen Sie nicht, Euböolith in Ihre Planung einzubeziehen. Denn Euböolithböden sind robust und leicht zu reinigen. So viele gute Eigenschaften! Und was für Sie auch wichtig ist, Euböolithböden werden stets termingerecht verlegt. Euböolith – Qualität aus Erfahrung.



Euböolithwerke AG, 4600 Olten

10 Jahre Garantie dank 30 jähriger Erfahrung im Stahl-Heizkesselbau

ctc der moderne Heizkessel in höchster
Qualität: 10 Jahre Garantie für Kor-
rosionsschäden durch Rauchgase



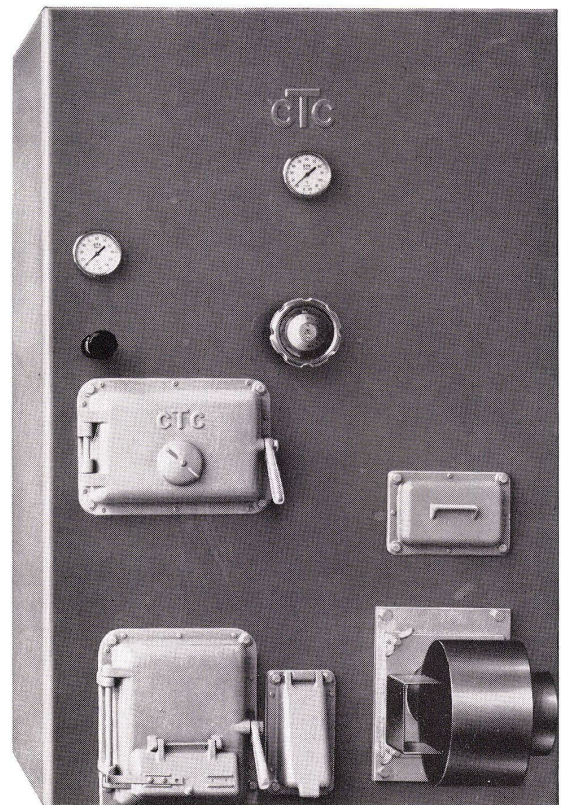
ctc der echte Doppelbrandkessel mit
getrennten Brennkammern für Öl
und feste Brennstoffe



ctc Kombikessel bieten grosse Heizlei-
stung sowohl bei Öl als auch bei
festen Brennstoffen



Über 1/4 Million Bauherren in Eu-
ropa haben sich für **ctc** entschieden

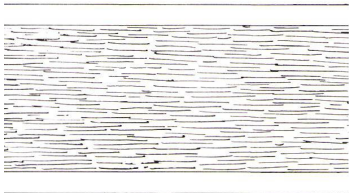


Für moderne Heizung **ctc** die Spitzenqualität

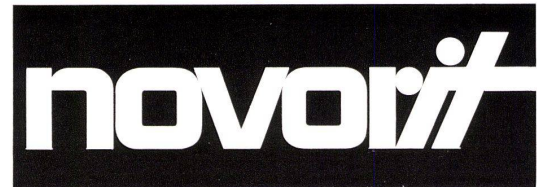
ctc

Wärmespeicher AG Neugasse 6 8021 Zürich Tel. 051 42 85 40

NOVORIT ist kein gewöhnliches Fastäfer



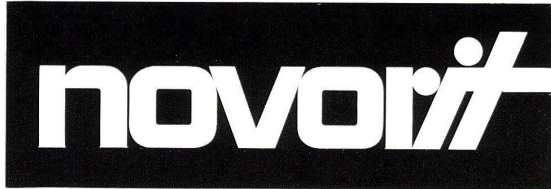
NOVORIT ist edelfurniertes NOVOPAN. Die Verbindung schönster Furniere mit der echten NOVOPAN-Spanplatte ergibt kein gewöhnliches Fastäfer – sondern NOVORIT. NOVORIT ist ein ausgesuchtes Material – es kann sehr vielseitig angewandt werden – NOVORIT begeistert immer. NOVORIT ist wahlweise in 10 einheimischen und exotischen Holzarten erhältlich.



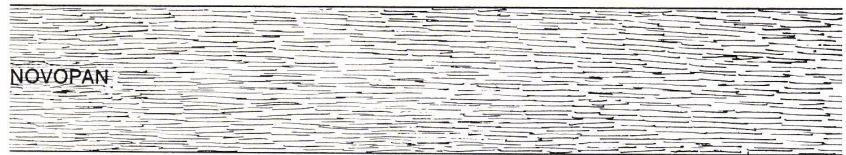
Sperrholzfabrik Klingnau AG 5313 Klingnau
Telefon 056 - 5 10 74
(ab Juli 1966 Telefon 056 - 45 10 12)

Auf Wunsch senden wir Ihnen gerne
Gratismuster.

NOVORIT ist kein gewöhnliches Fastäfer



Edelfurnier



Blindfurnier

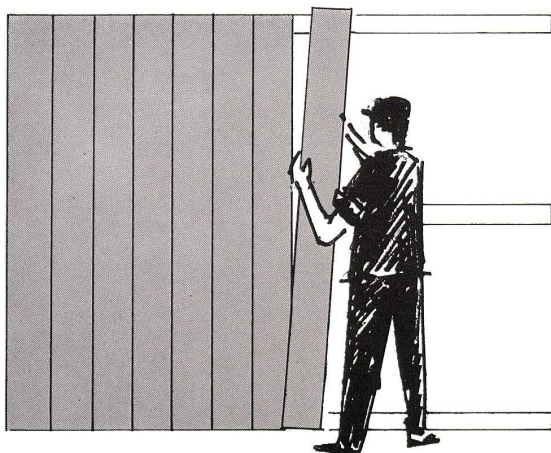
NOVORIT ist edelfurniertes NOVOPAN. Die Verbindung schönster Furniere mit der echten NOVOPAN-Spanplatte ergibt kein gewöhnliches Fastäfer – sondern NOVORIT. NOVORIT ist eine 17 mm dicke, edelfurnierte NOVOPANPLATTE – 20 cm breit – mit beidseitiger Nut. Blindfedern werden gratis mitgeliefert.

In technischer Hinsicht

bietet NOVORIT vor allem Gewähr für eine ausgezeichnete Schall- und Wärmeisolation. Dadurch erhöht NOVORIT den Wohnkomfort. Das Stehvermögen der NOVORIT-Platten ist dank der NOVOPAN-Mittellage hervorragend. Die günstigen Formate der NOVORIT-Riemen erleichtern das Verarbeiten und ergeben keinen Verschnitt. NOVORIT-Fastäfer kann rasch und sehr einfach angeschlagen werden.

In ästhetischer Hinsicht

wird NOVORIT-Fastäfer den verwöhntesten Ansprüchen gerecht. NOVORIT verschafft dem Raum Behaglichkeit und Wärme. Als Deckblätter werden auserlesene einheimische und exotische Riffurniere verarbeitet. Die Gestaltungsmöglichkeiten sind mit NOVORIT unbegrenzt. Anstelle der unsichtbaren Blindfedern können ebenfalls sichtbare Kontrastfedern in mehreren Holzarten bezogen werden.



NOVORIT eignet sich vorzüglich für den Innenausbau von Zimmern in Ein- und Mehrfamilienhäusern, Büros, Konferenz-zimmern, Sälen, Gaststätten usw.

Bei Problemen irgendwelcher Art steht Ihnen unser kostenloser technischer Beratungsdienst jederzeit gerne zur Verfügung.

Abmessungen: 220 cm × 20 cm 240 cm × 20 cm

Wärmeleitzahl: λ 0,075 / kcal / m h °C

Lieferungen: nur über den Fachhandel

Durch die große Stehfestigkeit der NOVOPAN-Platte ist die Montage von NOVORIT-Fastäfer auf nur drei Querlatten möglich. Es ergibt sich eine absolut genügende Festigkeit.

Sperrholzfabrik Klingnau AG 5313 Klingnau
Telefon 056 - 5 10 74 (ab Juli 1966: 056 - 45 10 12)

Nobel Chemie

Nobel Chemie AG
Hottingerstraße 19 Postfach
8021 Zürich Tel. 051/474848

Generalvertretung für die Schweiz der
Dynamit Nobel AG
Verkauf Kunststoffe
Troisdorf / Bez. Köln



Wo der Fuß Halt finden muß

In Turn-, Sport- und Mehrzweckhallen werden ganz besonders hohe Anforderungen an den Bodenbelag gestellt. Er wird durch Sport und Spiel und durch die dabei benutzten Geräte enorm strapaziert. Alle gewünschten Belageigenschaften, wie Tritt- und Gleitsicherheit – verbunden mit einem außerordentlich günstigen Rückfederungsvermögen –, Wärme- und Schalldämmung, Verschleißfestigkeit, Staubfreiheit usw., werden von MIPOLAM-Bodenbelag uneingeschränkt erfüllt. Spielfeldmarkierungen lassen sich bei der Verlegung leicht und dauerhaft in verschiedenen Kontrastfarben einschweißen.

Die Reinigung ist mit einfachsten Mitteln in kurzer Zeit durchzuführen (lediglich Wasser mit Seifenkonzentrat); da eine Schönheits- und Erhaltungspflege bei MIPOLAM-Bodenbelag nicht erforderlich ist, werden Zeit und Kosten gespart.

Auch für Duschräume und Bäderbauten ist MIPOLAM als Bodenbelag hervorragend geeignet. Fugenlos verschweißt und durch MIPOLAM-Sockelleisten zur Wand hin abgeschlossen, bildet er eine undurchlässige Wanne.

MIPOLAM – der erste homogene PVC-Bodenbelag – bewährt sich seit 30 Jahren unter härtesten Bedingungen in Schulbauten, Verwaltungsgebäuden, in Verkaufs-, Büro- und Arbeitsräumen, in Spitälern, Hotels, Gaststätten und Betriebskantinen. Überall dort, wo es auf Qualität und Wirtschaftlichkeit eines Bodenbelages ankommt, ist MIPOLAM der Maßstab einer gediegenen Bauausführung.

MIPOLAM-Bodenbelag seit Jahrzehnten – für Jahrzehnte

Mipolam®

«Fluora-Licht»! (weil gutes Licht auch schön sein will)

Ob repräsentativ oder bescheiden zurücktretend, gutes Licht ist Werkzeug und architektonisches Gestaltungselement in einem und beeinflusst wie kaum etwas anderes den stimmungsmäßigen Gehalt eines Raumes durch den Grad optischer Annehmlichkeit ■ Aber: Gutes Licht will seriös geplant sein und bedarf von Fall zu Fall einer sorgfältigen Abklärung aller ästhetischen, technischen und ökonomischen Belange durch qualifizierte Fachleute... und bedarf vor allem entsprechend gebauter Leuchten... Fluora-Leuchten ■

Fluora-Leuchten sind auf alle nur erdenklichen Erfordernisse moderner Innenraumbeleuchtung abgestimmt; sie sind echte Qualitätserzeugnisse, formschön, sauber gearbeitet, leicht zu montieren (was Installationskosten spart), wirtschaftlich und zuverlässig im Betrieb und brauchen praktisch keine Wartung ■

Fluora-Leuchten bringen die Ideallösung auch für Ihren speziellen Fall. Bitte rufen Sie uns an. Wir sind Ihnen gerne bei der Planung behilflich ■

Fluora Herisau

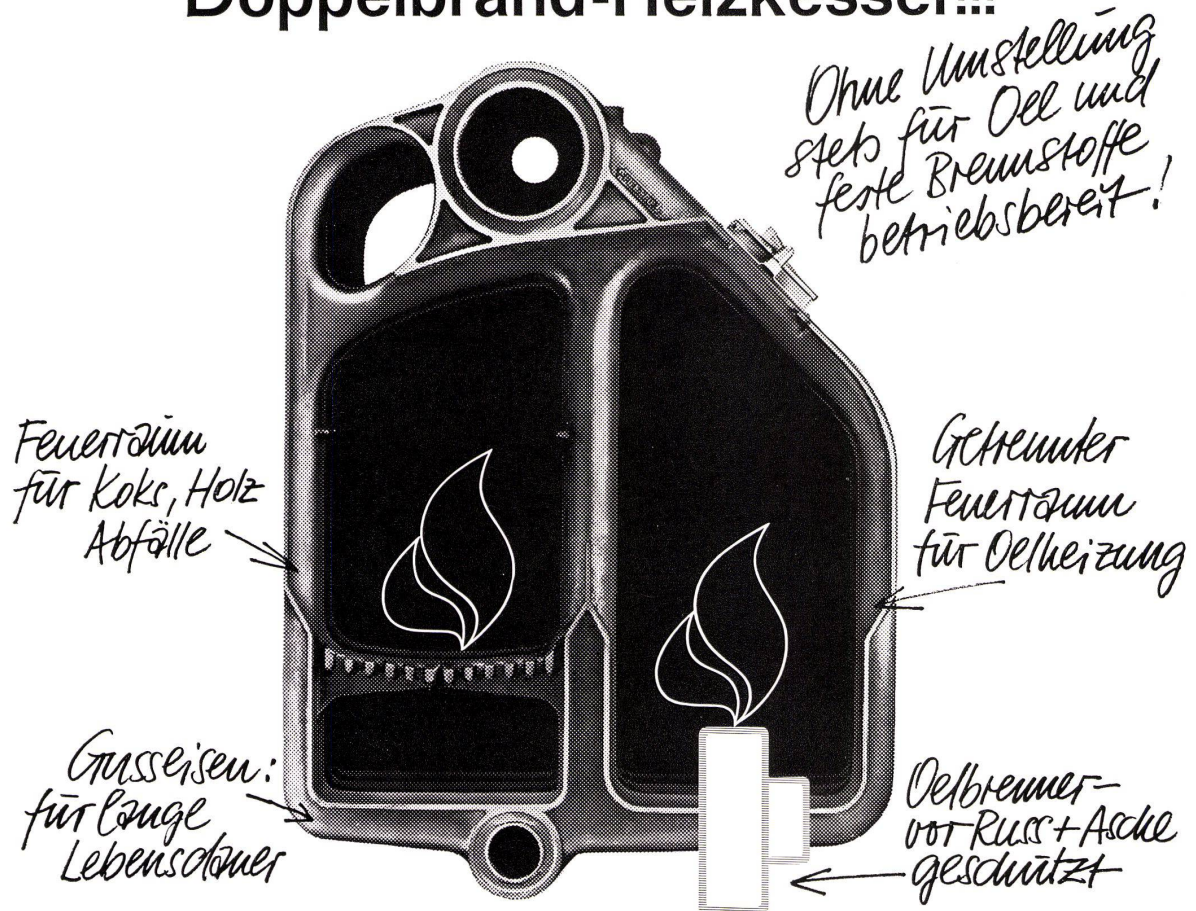
Spezialfabrik für Fluoreszenzleuchten, Tel. 071 5123 63
9102 Herisau ■ ■ Vertretung in Langenthal: Roman Schick, Tel. 063 2 33 39



3 «Fluora-Licht» im Neubau der Gewerbeschule der Stadt Aarau (Emil Aeschbach, dipl. Architekt ETH/SIA, Aarau) ■ Beleuchtung im Klassenzimmertrakt mit staubgeschützten Fluora-Norm-Einbauleuchten.



Ein aussergewöhnlicher Doppelbrand-Heizkessel!!!

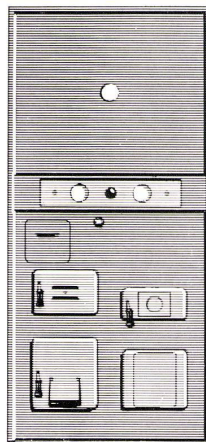


Ideal BiTherm Kombi Kessel

Der neue Ideal-Doppelbrand-Kessel hat separate Brennkammern für Öl und feste Brennstoffe. Die Vorteile dieser Konstruktion:

- Keine Verschmutzung des Ölbrenners durch Asche und Russ. Daher kleinerer Ölverbrauch und störungsfreier Betrieb.
- Der reichlich bemessene Feuerraum für feste Brennstoffe ergibt eine gute Verbrennung und einwandfreien Dauerbrand.

Den IDEAL R-2 DB gibt es als Bitherm-Kessel-Boiler-Kombination oder als gewöhnlichen Heiz-



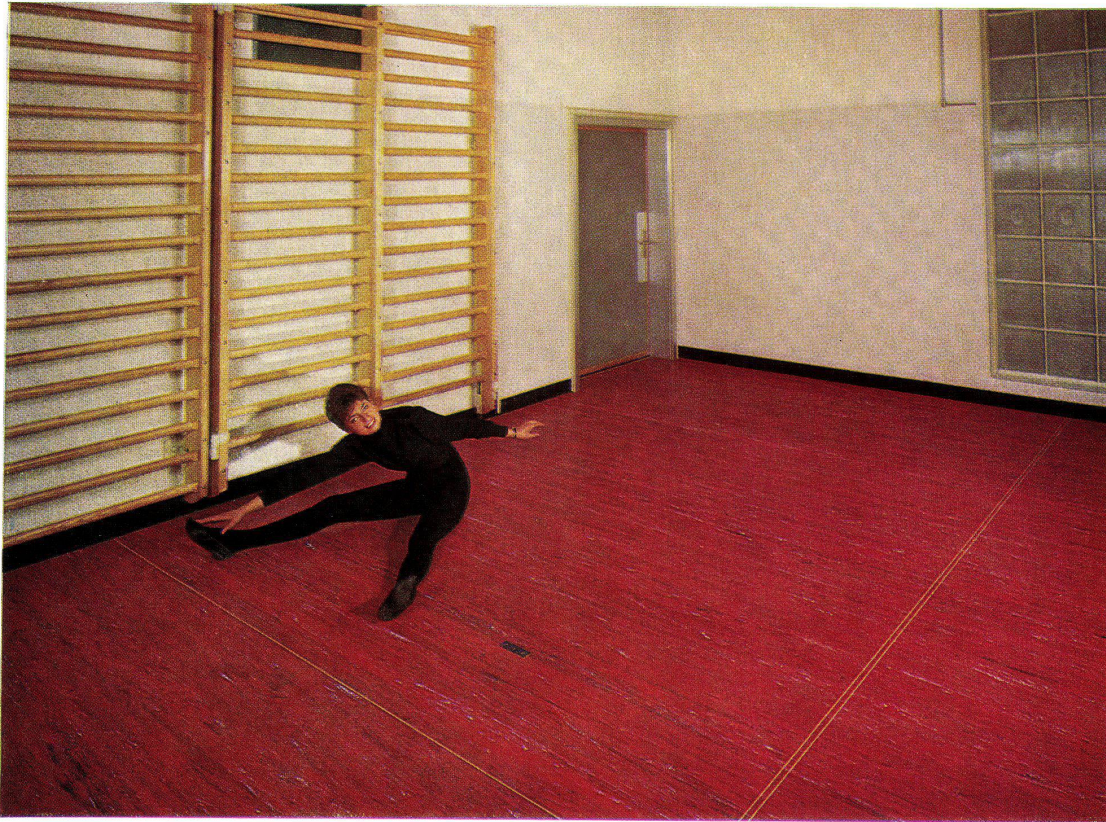
kessel, der später zu einer Bitherm-Kombination ausgebaut werden kann. Er ist auch zerlegt lieferbar und kann daher überall leicht eingebracht werden. Dies ist besonders wichtig bei Altbau-Modernisierungen. Über alle weiteren Vorzüge orientiert Sie unsere Dokumentation, die Sie vom Installateur oder direkt von uns beziehen können.

Ideal Bitherm: Wärme und Warmwasser nach Herzenslust

IDEAL-Standard AG Dulliken SO / Tel. 062/510 21
Seit über 30 Jahren führend im Heizkesselbau



Auch für Turnhallen und Schulräume



SUCOFLOOR, der erste Plastic-Boden- und Treppenbelag der Schweiz, wird seit 1944 in unseren Werken hergestellt. Über 3500000 m² wurden bisher in Tausenden von Objekten verlegt. Seine lang erprobte Zusammensetzung, vorwiegend aus Polyvinylchlorid (PVC), verleiht ihm seine vorzüglichen Eigenschaften. Abriebfestigkeit, Oberflächengüte, Farbechtheit, Gleitsicherheit, chemische Beständigkeit, Wärmeisolierung, Schalldämmung usw. werden fortwährend durch EMPA- und eigene Untersuchungen geprüft und bieten Gewähr für eine Konstanz der Qualität. Dank der speziellen Oberflächenbeschaffenheit ist die Reinigung äußerst einfach und wirtschaftlich und erfordert ein Minimum an Pflege.

SUCOFLOOR-Plastic-Bodenbelag wird in 28 modernen Farbtönen in Bahnen von 120 cm Breite oder in Platten von 24/24, 30/30, 40/40, 60/60 cm hergestellt. Je nach Beanspruchung wird eine entsprechende Dicke zwischen 1,6 und 4 mm gewählt.

SUCOFLOOR

der einheimische Plastic-Bodenbelag

Für die Verwendung von SUCOFLOOR in **Turnhallen** haben wir eine spezielle Qualität, den **SUCOFLOOR-elastic**, geschaffen. Sie wird je nach Beanspruchung und Zweck der Turnhalle in folgenden vier Ausführungen hergestellt:

SUCOFLOOR-elastic T 1	SUCOFLOOR-elastic T 2/5	SUCOFLOOR-elastic T 2	SUCOFLOOR-elastic T 3
für Mehrzweck-Turnhallen total ca. 7,0 mm stark	für Mehrzweck-Turnhallen total ca. 10,5 mm stark	total ca. 12,5 mm stark	total ca. 16,0 mm stark
1×SUCOFLOOR Typ 16 2,6 mm	1×SUCOFLOOR Typ 16 2,6 mm	1×SUCOFLOOR Typ 16 2,6 mm	1×SUCOFLOOR Typ 16 2,6 mm
1×Korkment 2,0 mm	1×Korkment 2,0 mm	1×Korkment 2,5 mm	1×Korkment 2,5 mm
1×Schaumgummi 2,0 mm	1×Porogummi 5,0 mm	1×Porogummi 7,0 mm	2×Porogummi à 5 mm 10,0 mm

Verlangen Sie unsere große Referenzliste und den Besuch unseres Beraters. Wir helfen Ihnen gerne bei der Lösung Ihrer Bodenbelagsprobleme, sei es für Turnhallen oder andere Räume, welche einen dauerhaften und wirtschaftlichen Bodenbelag erfordern.

SUCOFLOOR ist ein Qualitätsprodukt der Firma **Suhner + Co. AG, Kabel-, Kautschuk-, Kunststoff-Werke, 9100 Herisau**

Es war einmal ein Schweizer Geschäftsmann. Er hatte in Texas zu tun. Dann flog er heim:




Bequemlichkeit?

... gestern noch am Colorado River,
jetzt elf Minuten vor Kloten.

Ware verkauft,
Geschäft gemacht. Gut heimgereist.

Werden die Augen machen
zu Hause.
Ein behagliches Zuhause ist etwas.

(Bequemlichkeit - Wärme - Oertli)

OERTLI
Brenner für Oel und Gas

Ein Oertli-Brenner braucht kaum Pflege,
erhält sie aber regelmässig durch die grösste
private Service-Organisation der Schweiz.

Ing. W. Oertli AG, 8600 Dübendorf
Telefon 051-85 05 11

Servicestellen in über 60 Schweizer Ortschaften

Mit diesem Inserat* werben wir in den bedeutenden Tageszeitungen für Bequemlichkeit-Wärme-Oertli. Mit diesem Inserat* bedeuten wir Ihren Bauherren und Kunden (und den vielen Hausbesitzern ohne Bequemlichkeit-Wärme-Oertli), wie sicher und bequem die Heizung mit einem Oertli-Brenner für Oel oder Gas funktioniert. Mit diesem Inserat* erleichtern wir Fachleuten vom Bau - ob Architekt oder Installateur - die Suche nach neuen Freunden für Feuerungen mit einem Oertli-Brenner!

Oertli im Fernsehen!

Sie kennen die sprichwörtliche Betriebs-sicherheit und die Vorteile der Oertli-Brenner. Um viele neue Freunde für Oertli zu gewinnen, publizieren wir den Gedanken Bequemlichkeit-Wärme-Oertli auch im Schweizer Fernsehen. Beachten Sie den «Zündholz-Spot»!



Sie fragen - wir antworten! Unsere Auskunft in Dübendorf (Tel. 051-85 05 11) steht zu jeder Geschäftsstunde zur Verfügung. Es freut unsere Fachleute, wenn sie vielen Fachmännern recht oft einen guten Dienst erweisen dürfen!

OERTLI
Brenner für Oel und Gas

Ing. W. Oertli AG, 8600 Dübendorf, Telephon 051-85 05 11

Ein Oertli-Brenner braucht kaum Pflege, erhält sie aber regelmässig durch die grösste private Service-Organisation der Schweiz.



813



831/32



863

Ein interessantes Stuhlprogramm

von international bekannten Gestaltern geschaffen.

Ein Programm guter, auserlesener Stühle, die am Bequemlichkeit und Aussehen den heutigen Ansprüchen entsprechen.

Besuchen Sie unsere Ausstellung im Bellevuehaus oder verlangen Sie unsere Dokumentation.

Repräsentativer Schalensessel mit hohem Sitzkomfort



841



841

Leichter, eleganter Stapel- und Reihensstuhl

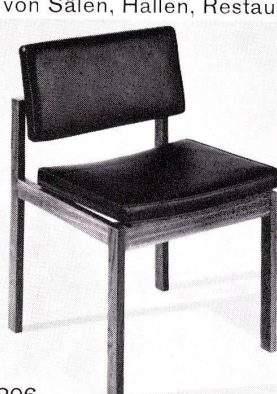
für die Bestuhlung von Sälen, Hallen, Restaurants, Aufenthaltsräumen usw.



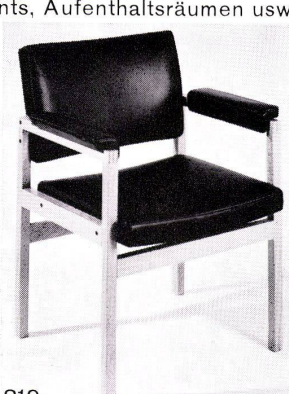
811



821



806



819

Äusserst bequeme oder elegant runde Armsessel und Stühle

mit spezieller Rückenstütze für Wohnräume, Sitzungszimmer, Konferenzsäle, Leder oder Stoffbezug.



817



816

hugo peters SWB

Inneneinrichtungen
Textilien Polsterwerkstatt

Ausstellung Bellevuehaus
8001 Zürich Limmatquai 3
Telefon 051/24 73 79



Metallfassaden

KELLPAX-Metallfassaden finden überall dort Anwendung, wo in Bezug auf Aesthetik und Dauerhaftigkeit hohe Ansprüche gestellt werden.

Die neuzeitlichen, unterhaltsfreien KELLPAX-Panels oder die erprobten KELLPAX-Fassadenverkleidungsplatten garantieren eine schnelle, einwandfreie Montage.

KELLPAX-Panels und KELLPAX-Fassadenverkleidungsplatten sind:

- dauerhaft und wartungsfrei
- wetterfest (auch stirnseitig)
- und absolut plan
- widerstandsfähig gegen Beanspruchung des Gefüges und frei von Dehn- und Schwundgeräuschen
- biegestark und übernehmen jegliche Beanspruchung durch Windlasten.

KELLPAX-Panels und KELLPAX-Fassadenverkleidungsplatten sind in allen verarbeitbaren Grössen sowie in folgenden Materialien erhältlich:

Aluminium: mattiert und eloxiert, industrieeloxiert, geschliffen und gefärbt, emailliert und einbrennlackiert usw.



KELLPAX wird auch in Deutschland hergestellt durch:
Keller & Co. GmbH, 6707 Schifferstadt (Pfalz)

Für Auskünfte betreffend Anwendungs- und Konstruktionsprobleme steht Ihnen der kostenlose KELLPAX-Beratungsdienst zur Verfügung.

KELLPAX-Metallfassaden ein Produkt der

Keller+CoAG Klingnau 056 5 11 77



SIPOREX

Maschinenfabrik Oerlikon

Neubau Zentrale Schweisserei

Planung & Bauleitung

Farner & Grunder Industriearchitekten Zürich

Bauingenieur Max Walt dipl. Bauing. ETH Zürich

SIPOREX (SCHWEIZ) AG Zürich 051-62 56 58 Lausanne 021-22 15 05

Wandplatten Dachplatten Trennwandplatten Leichtbausteine Isolierplatten



SIPOREX wird von 27 Fabriken in 17 Ländern

mit einer Gesamtjahresleistung von über 2 Millionen m³ produziert

