

Zeitschrift: Bauen + Wohnen = Construction + habitation = Building + home : internationale Zeitschrift

Herausgeber: Bauen + Wohnen

Band: 20 (1966)

Heft: 2: Forschungs- und Laborbauten = Bâtiments de recherche = Research buildings and laboratories

Werbung

Nutzungsbedingungen

Die ETH-Bibliothek ist die Anbieterin der digitalisierten Zeitschriften auf E-Periodica. Sie besitzt keine Urheberrechte an den Zeitschriften und ist nicht verantwortlich für deren Inhalte. Die Rechte liegen in der Regel bei den Herausgebern beziehungsweise den externen Rechteinhabern. Das Veröffentlichen von Bildern in Print- und Online-Publikationen sowie auf Social Media-Kanälen oder Webseiten ist nur mit vorheriger Genehmigung der Rechteinhaber erlaubt. [Mehr erfahren](#)

Conditions d'utilisation

L'ETH Library est le fournisseur des revues numérisées. Elle ne détient aucun droit d'auteur sur les revues et n'est pas responsable de leur contenu. En règle générale, les droits sont détenus par les éditeurs ou les détenteurs de droits externes. La reproduction d'images dans des publications imprimées ou en ligne ainsi que sur des canaux de médias sociaux ou des sites web n'est autorisée qu'avec l'accord préalable des détenteurs des droits. [En savoir plus](#)

Terms of use

The ETH Library is the provider of the digitised journals. It does not own any copyrights to the journals and is not responsible for their content. The rights usually lie with the publishers or the external rights holders. Publishing images in print and online publications, as well as on social media channels or websites, is only permitted with the prior consent of the rights holders. [Find out more](#)

Download PDF: 16.01.2026

ETH-Bibliothek Zürich, E-Periodica, <https://www.e-periodica.ch>

RECTIBOX-RECTIPLAC



Neue Sicherungsverteiler GARDY

Verkauf durch Elektro-Material AG und andere Grossisten



Bezugsquellennachweis:

Ernst & Cie. AG
Büromöbelfabrik
 5043 Holziken
 Telefon 064 811294

Echo SF-66

ist die vernünftige Lösung zwischen neuzeitlicher, klarer Formgebung und bester Raumaussnutzung. Schrankkombinationen in vier verschiedenen Elementgrößen. SF-Pulte mit rechteckiger oder asymmetrischer Platte in verschiedenen Größen – oder als Winkelpulte. Ausführung: in Eiche, Ulme, Nußbaum, Palisander.

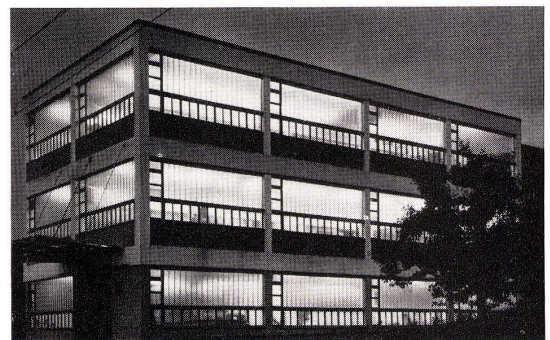


SEIT 1876

LICHTPAUSPAPIERE
 Zeichenpapiere Pauspapiere Millimeterpapiere

A. MESSERLI AG

Lavaterstrasse 61
 8027 Zürich
 Tel. 051 27 12 33

das moderne, dekorative Bauelement für

Fassaden
Treppenhäuser
Eingangspartien
Veranden
Fensterbänder
Industrie-Verglasungen

sprossenlos, wartungsfrei,
 preisgünstig



Beratung, Offerten und Lagerhaltung
 durch die Spezialfirma

GRÜNINGER

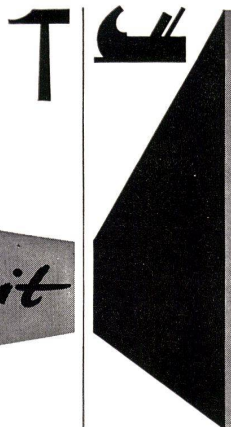
Glas und Spiegel

OLTEN + ZÜRICH 5/23

Aarburgerstr. 105
 Tel. 062/5 34 66

Josefstraße 19
 Tel. 051/42 52 10

RENO *wit*

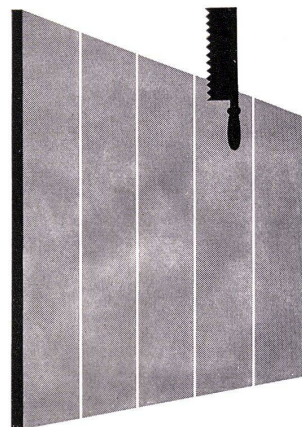


RENOWIT für Wandverkleidungen

Überall, wo es gilt, Wände in Badezimmern, Toiletten, Küchen, Duschen usw. mit einem äußerst strapazierfähigen, wasserdichten Baustoff zu verkleiden, der zugleich sehr dekorativ wirkt und preislich günstig ist, dann werden Sie in den RENOWIT-Platten das geeignete Material finden.

Verlangen Sie unsere Dokumentation und profitieren Sie von unserem Beratungsdienst.

RENOWIT AG, Goßau SG, Tel. 071 852174



Wehntalerstr. 17 Zürich 57 Tel. 051 261614

Pavillons Mobilwände Hallendächer Saaldecken Holzbau

Müller Sohn + Co 

Schreinerei — Innenausbau — Zimmerei

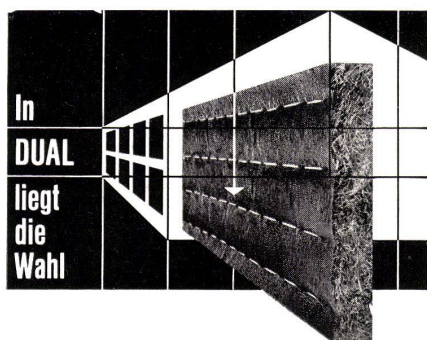
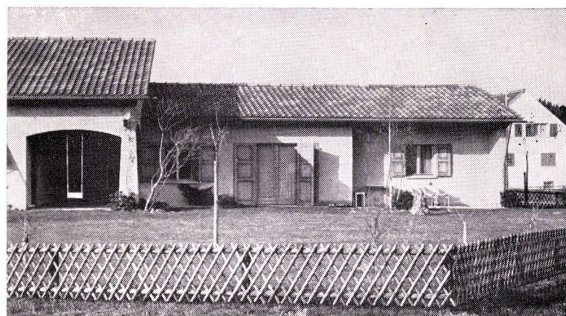
Müller & Co., Zaunfabrik, Löhningen SH

Telephon 053/6 91 17

Filialen in Zürich, Basel, St. Gallen, Winterthur, Chur

erstellen für Industriebauten und Privathäuser
imprägnierte Holzzäune sowie sämtliche Drahtgeflechtzäune.

Verlangen Sie Katalog und Preisliste.



DUAL

KOKOSMATTEN

der Schutz gegen Kälte, Wärme
und Schall



TEXTILWERK E. KISTLER-ZINGG/REICHENBURG SZ

Telephon 055/7 72 62