

**Zeitschrift:** Bauen + Wohnen = Construction + habitation = Building + home : internationale Zeitschrift

**Herausgeber:** Bauen + Wohnen

**Band:** 20 (1966)

**Heft:** 2: Forschungs- und Laborbauten = Bâtiments de recherche = Research buildings and laboratories

**Artikel:** Photoatelier in Basel

**Autor:** Zietzschmann, Ernst

**DOI:** <https://doi.org/10.5169/seals-332507>

### **Nutzungsbedingungen**

Die ETH-Bibliothek ist die Anbieterin der digitalisierten Zeitschriften auf E-Periodica. Sie besitzt keine Urheberrechte an den Zeitschriften und ist nicht verantwortlich für deren Inhalte. Die Rechte liegen in der Regel bei den Herausgebern beziehungsweise den externen Rechteinhabern. Das Veröffentlichen von Bildern in Print- und Online-Publikationen sowie auf Social Media-Kanälen oder Webseiten ist nur mit vorheriger Genehmigung der Rechteinhaber erlaubt. [Mehr erfahren](#)

### **Conditions d'utilisation**

L'ETH Library est le fournisseur des revues numérisées. Elle ne détient aucun droit d'auteur sur les revues et n'est pas responsable de leur contenu. En règle générale, les droits sont détenus par les éditeurs ou les détenteurs de droits externes. La reproduction d'images dans des publications imprimées ou en ligne ainsi que sur des canaux de médias sociaux ou des sites web n'est autorisée qu'avec l'accord préalable des détenteurs des droits. [En savoir plus](#)

### **Terms of use**

The ETH Library is the provider of the digitised journals. It does not own any copyrights to the journals and is not responsible for their content. The rights usually lie with the publishers or the external rights holders. Publishing images in print and online publications, as well as on social media channels or websites, is only permitted with the prior consent of the rights holders. [Find out more](#)

**Download PDF:** 20.01.2026

**ETH-Bibliothek Zürich, E-Periodica, <https://www.e-periodica.ch>**

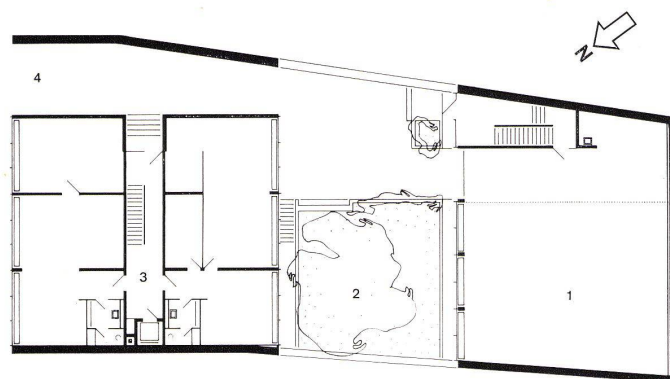


Rasser und Vadi, Basel

## Photoatelier in Basel

Auf einem tiefen Großstadtgrundstück wurde in einem Gartenhof für einen Basler Photographen ein Atelier- und Laborgebäude gebaut, das man durch eine Durchfahrt im straßenseitigen Mehrstockhaus erreicht. Ein großes Einfahrtstor im Erdgeschoß erlaubt auch die Einfahrt von Großobjekten, wie Autos und anderem. Das Atelier, im Erdgeschoß gelegen, ist zweistöckig und mit einer im ersten Geschoß gelegenen Galerie ausgerüstet, auf der der Kunde empfangen wird. Hier liegt außerdem eine Garderobe mit kleiner Küche.

Im zweiten Obergeschoß liegen die laboratoriumsartigen Arbeitsräume des Photographen mit Dunkelkammern und Ausarbeitungsraum. Das Untergeschoß birgt Color-Laboratorien und Vergrößerungsräume. Der kleine Bau atmet die Strenge eines Labs und konnte ganz kompromißlos durchgeführt werden. Zie

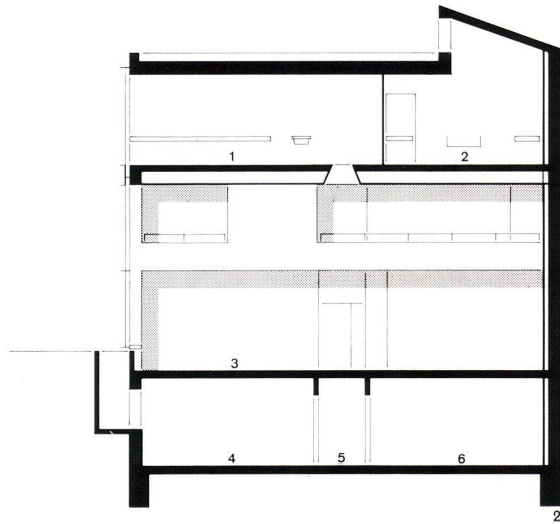
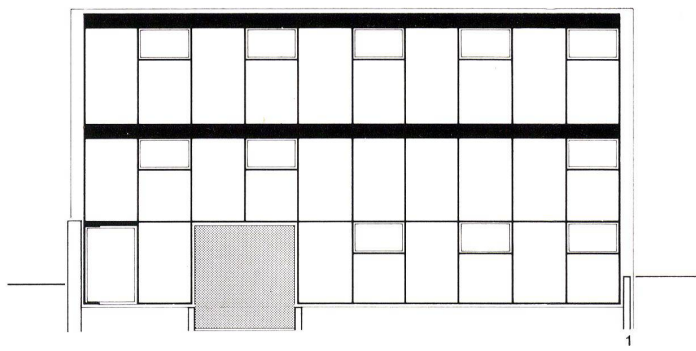


- 1  
Situation 1:400  
1 Photoatelier  
2 Hof  
3 Vorderhaus mit Wohnungen  
4 Hofzufahrt

- 2  
Fassade des Photoateliers mit dem zweistöckigen Atelier und dem Einfahrtstor für Großobjekte.







1  
Atelierfassade 1:200

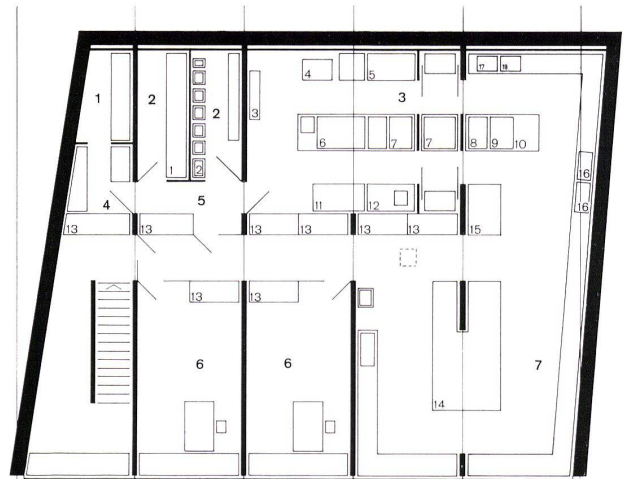
2  
Schnitt 1:200  
1 Ausarbeitung  
2 Schwarz-Weiß-Dunkelkammer  
3 Photoatelier  
4 Color-Automat  
5 Schleuse  
6 Entwicklung, Großvergrößerung

3  
2. Obergeschoß 1:200  
1 Apparateraum  
2 Negativdunkelkammer  
3 Schwarz-Weiß-Dunkelkammer  
4 Ansatzraum  
5 Schleuse  
6 Büro  
7 Ausarbeitungsraum  
3 Papierrolle  
4 Neopta  
5 Leitz  
6 Arbeitstrog  
7 Fixierwasser  
8 Wasser  
9 Wassertrog  
10 Aufquetschbrett  
11 Varioskop  
12 Hombich  
13 Wandkästen  
14 Packtisch  
15 Trockentrommel  
16 Presse  
17 Leuchtpult  
18 Trog

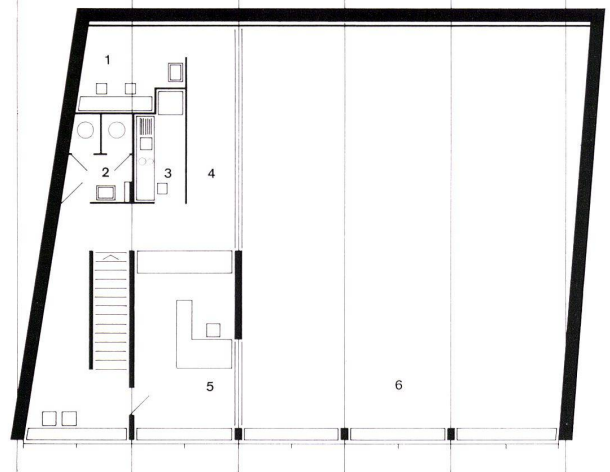
4  
Galeriegeschoß 1:200  
1 Garderobe  
2 WC  
3 Kochnische  
4 Galerie  
5 Empfangszimmer  
6 Photoatelier, Luftraum

5  
Erdgeschoß 1:200  
1 Eingang  
2 Photoatelier

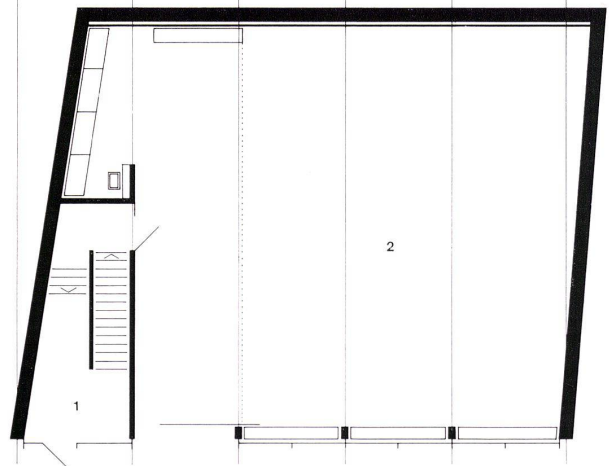
6  
Untergeschoß 1:200  
1 Apparateraum  
2 Ansetzraum  
3 Lager  
4 Trockenraum  
5 Entwicklung, Großvergrößerung  
6 Großvergrößerung  
7 Schleuse  
8 Color-Negativ  
9 Color-Vergrößerung  
10 Color-Automatik  
11 Color-Trockenraum



3



4



5



6





1



2

1  
Photoatelier mit Galerie.

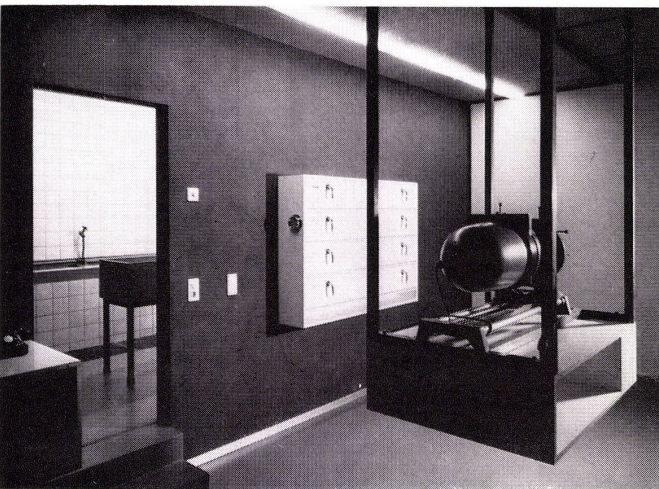
2  
Im Photoatelier. Das Einfahrtstor geöffnet, rechts die Galerie.

3  
Vergrößerungsapparat. Blick in den Entwicklungsraum des Untergeschosses.

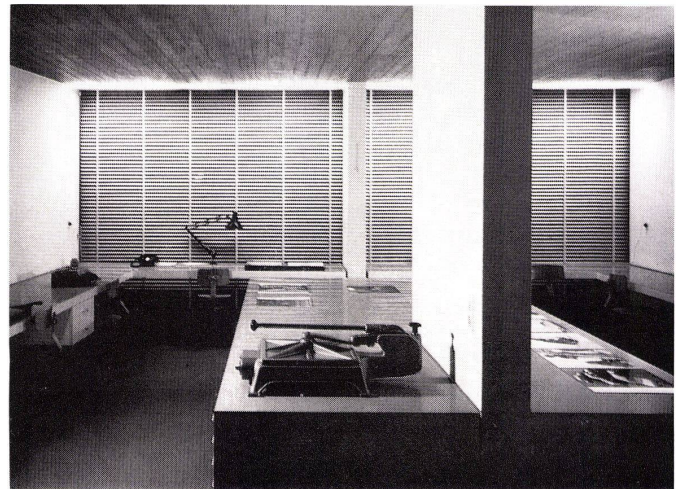
4  
Ausarbeitungsraum des zweiten Obergeschosses.

5  
Schwarz-Weiß-Dunkelkammer mit Blick zum Ausarbeitungsraum.

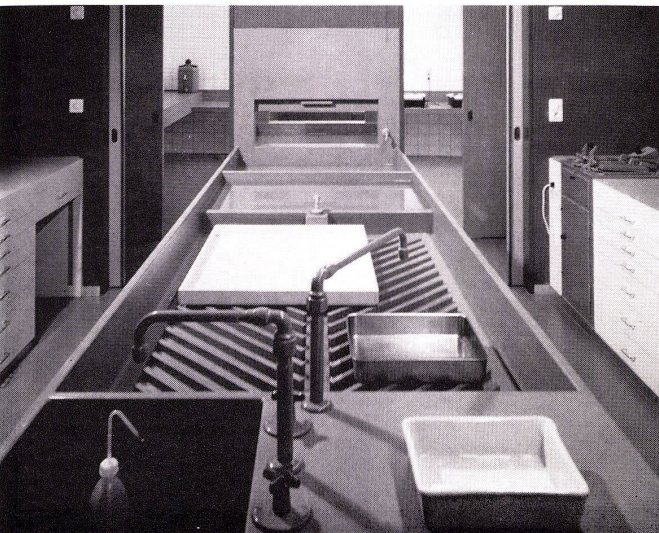
6  
Photoatelier.



3



4



5



6