

Unsere Mitarbeiter = Nos collaborateurs = Our collaborators

Objektyp: **Group**

Zeitschrift: **Bauen + Wohnen = Construction + habitation = Building + home : internationale Zeitschrift**

Band (Jahr): **20 (1966)**

Heft 2: **Forschungs- und Laborbauten = Bâtiments de recherche = Research buildings and laboratories**

PDF erstellt am: **21.09.2024**

Nutzungsbedingungen

Die ETH-Bibliothek ist Anbieterin der digitalisierten Zeitschriften. Sie besitzt keine Urheberrechte an den Inhalten der Zeitschriften. Die Rechte liegen in der Regel bei den Herausgebern.

Die auf der Plattform e-periodica veröffentlichten Dokumente stehen für nicht-kommerzielle Zwecke in Lehre und Forschung sowie für die private Nutzung frei zur Verfügung. Einzelne Dateien oder Ausdrucke aus diesem Angebot können zusammen mit diesen Nutzungsbedingungen und den korrekten Herkunftsbezeichnungen weitergegeben werden.

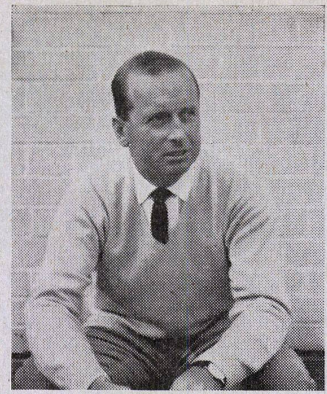
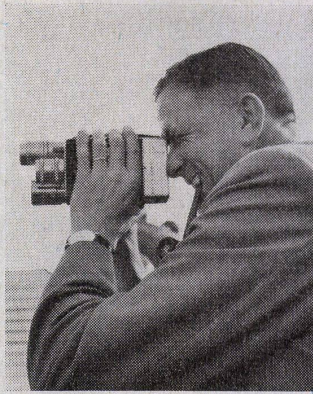
Das Veröffentlichen von Bildern in Print- und Online-Publikationen ist nur mit vorheriger Genehmigung der Rechteinhaber erlaubt. Die systematische Speicherung von Teilen des elektronischen Angebots auf anderen Servern bedarf ebenfalls des schriftlichen Einverständnisses der Rechteinhaber.

Haftungsausschluss

Alle Angaben erfolgen ohne Gewähr für Vollständigkeit oder Richtigkeit. Es wird keine Haftung übernommen für Schäden durch die Verwendung von Informationen aus diesem Online-Angebot oder durch das Fehlen von Informationen. Dies gilt auch für Inhalte Dritter, die über dieses Angebot zugänglich sind.

Unsere Mitarbeiter

Nos collaborateurs
Our collaborators



Hans Rudolf Suter

Architekt BSA/SIA. Geboren 1908. Ausbildung ETH Zürich, Diplom 1932, im gleichen Jahr Eintritt in das 1901 gegründete Büro Suter & Burckhardt, Basel. Seit 1945 als Architekturbüro Suter & Suter vor allem Arbeiten für Industrie und Verwaltung in europäischen Ländern und Übersee.

Peter C. von Seidlein

1925 in München geb., 1946 bis 1950 TH München, 1951 bis 1952 IIT Chicago: Mies, Hilberseimer, 1953 Staatsprüfung, 1954 bis 1956 Büro Eiermann, Karlsruhe, Büro Weber, München, 1956 bis 1959 Assistent TH München: Hassenpflug, 1963 Förderungspreis für Architektur der Stadt München.

Bauten

Institut für physiologische Chemie, Tübingen, Verwaltungsgebäude Siemens Saarbrücken.

Wettbewerbserfolge

Hauptbahnhof München, Landtag Hannover, Landtag Stuttgart 1955 (zusammen mit U. S. von Altenstadt), Landtag Stuttgart 1957, Siemens Saarbrücken, Deutsche Schule Athen.

Biografische Notizen von:

Hans Maurer, München, in Heft 4/1961
Prof. Walter Henn, Braunschweig, in Heft 5/1962

Inhaltsverzeichnis

Hans Rudolf Suter, Basel	Forschung als geistige Aufgabe	43-45
Hans Maurer zusammen mit dem Bau- und Betriebsbüro der SSW Erlangen	Das Forschungszentrum der Siemens- Schuckertwerke in Erlangen	46-55
Suter & Suter, Basel H. R. Suter, P. Suter, F. Maurer, A. Th. Beck	Forschungszentrum CIBA of India in Goregaon bei Bombay	56-61
Gordon Bunshaft, bei Skidmore, Owings und Merrill, New York Mathews, Ryan und Simpson, London	Verwaltungs-, Forschungs- und Laborgebäude der Konservenfabrik H. J. Heinz in Hayes Park, Middlesex, England	62-66
Peter C. von Seidlein, München	Institut für physiologische Chemie der Universität Tübingen	67-72
Walter Henn, Braunschweig Wolf Krüger, Varta Frankfurt	Varta-Forschungszentrum Kelkheim (Taunus)	73-76
Rasser + Vadi, Basel	Behandlungstrakt des Frauenspitals Basel	77-82