

**Zeitschrift:** Bauen + Wohnen = Construction + habitation = Building + home : internationale Zeitschrift

**Herausgeber:** Bauen + Wohnen

**Band:** 20 (1966)

**Heft:** 2: Forschungs- und Laborbauten = Bâtiments de recherche = Research buildings and laboratories

## Werbung

### Nutzungsbedingungen

Die ETH-Bibliothek ist die Anbieterin der digitalisierten Zeitschriften auf E-Periodica. Sie besitzt keine Urheberrechte an den Zeitschriften und ist nicht verantwortlich für deren Inhalte. Die Rechte liegen in der Regel bei den Herausgebern beziehungsweise den externen Rechteinhabern. Das Veröffentlichen von Bildern in Print- und Online-Publikationen sowie auf Social Media-Kanälen oder Webseiten ist nur mit vorheriger Genehmigung der Rechteinhaber erlaubt. [Mehr erfahren](#)

### Conditions d'utilisation

L'ETH Library est le fournisseur des revues numérisées. Elle ne détient aucun droit d'auteur sur les revues et n'est pas responsable de leur contenu. En règle générale, les droits sont détenus par les éditeurs ou les détenteurs de droits externes. La reproduction d'images dans des publications imprimées ou en ligne ainsi que sur des canaux de médias sociaux ou des sites web n'est autorisée qu'avec l'accord préalable des détenteurs des droits. [En savoir plus](#)

### Terms of use

The ETH Library is the provider of the digitised journals. It does not own any copyrights to the journals and is not responsible for their content. The rights usually lie with the publishers or the external rights holders. Publishing images in print and online publications, as well as on social media channels or websites, is only permitted with the prior consent of the rights holders. [Find out more](#)

**Download PDF:** 15.01.2026

**ETH-Bibliothek Zürich, E-Periodica, <https://www.e-periodica.ch>**



Mit  
welchen  
**Augen**  
betrachten  
Sie  
Svoboda-  
Organisations-  
Büromöbel?

mißtrauischen

klaren

zustimmenden

begeisterten

Objektiv jedoch wird Ihr Urteil nur ausfallen, wenn Sie unsere Erzeugnisse kennen; und zwar genau kennen. Wenn Sie sich ausführlich beraten haben lassen. Wenn Sie bereits Ihre Büroräume oder Ihr Verwaltungsgebäude mit Svoboda-Organisations-Büromöbel ausgestattet haben. Wenn Sie täglich an einem Svoboda-Organisations-Schreibtisch arbeiten.

Unser Organisations-Büromöbel-Programm wurde im wesentlichen vor sieben Jahren geschaffen und mit in- und ausländischen Patenten geschützt. 1964 erhielten wir dafür die höchsten internationalen Auszeichnungen (Hannover „Gute Industrieform“ Sonderausstellung, Stuttgart „LGA-Zentrum Form“, Wien Staatspreis „Gute Form“).

Durch eine vernünftige Relation zwischen **optimaler Funktion – guter Qualität – eigenwilliger Formgebung – und niederem Anschaffungswert** ist es uns trotz schärfster Konkurrenz seit drei Jahren möglich, das Svoboda-Organisations-Büromöbel-Programm mit Erfolg auch in der Schweiz zu verkaufen.

Der Svoboda-Werksvertreter in Ihrem Kanton steht Ihnen für eine unverbindliche Information und Beratung jederzeit zur Verfügung.

Werksvertretungsnachweis: **Svoboda & Co.**, Postfach 72 9450 Altstätten SG Schweiz

Büromöbelfabrik

St. Pölten

Wien

Linz

Klagenfurt

Graz

Salzburg

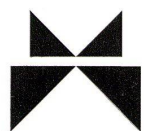
**svoboda büromöbel**





Bürohaus Alusuisse in Zürich-Altstetten

HZ-  
Aluminiumfenster  
und -Fassaden  
für alle Bauten



Metallbau  
HZ Konstruktionen  
Profilpresswerk

**hädrih &co**

8047 Zürich Freilagerstrasse 29 Telefon 051/521252



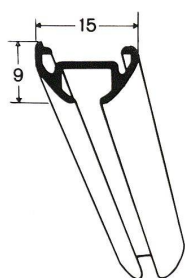


## EINE GERÄUSCHLOSE VORHANGSCHIENE FÜR JEDE DECKE

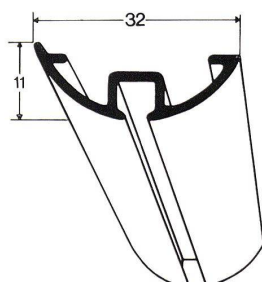
Spannfix heisst die Spezialvorhangschiene, welche mit einem Minimum von Schrauben auf allen Decken wie Beton, Leichtbau- und Schallschluckplatten, Metall, Holz, Verputz oder Gips befestigt wird. Kleine, flügelartige «Spanner»

werden in Abständen von 40 bis 60 cm an die Decke geschraubt. Man legt das Profil auf die Spanner, dreht diese ein, und die Schiene sitzt fest. Spanner samt Schrauben bleiben unsichtbar, die Vorhangschiene scheint auf die

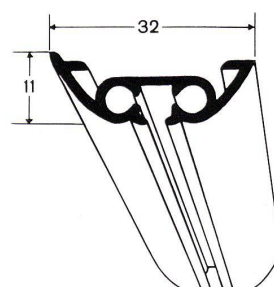
Decke geklebt. Spannfix ist ein Fabrikat der Marke Silent Gliss, der ersten geräuschlosen Vorhangschiene der Welt, in welchen selbst schwerste Vorhänge samtweich und leise gleiten.



Silent Gliss Profil  
Spannfix 1060  
für mittelschwere und leichte Schleuderzugvorhänge in normalgrossen Räumen



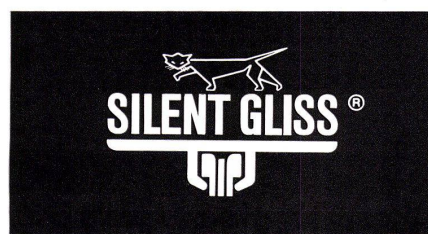
Silent Gliss Profil  
Spannfix 1048  
für Schleuderzugvorhänge in grossen und hohen Räumen



Silent Gliss Profil  
Spannfix 1041  
für komfortable Schnurzüge in normalgrossen Räumen

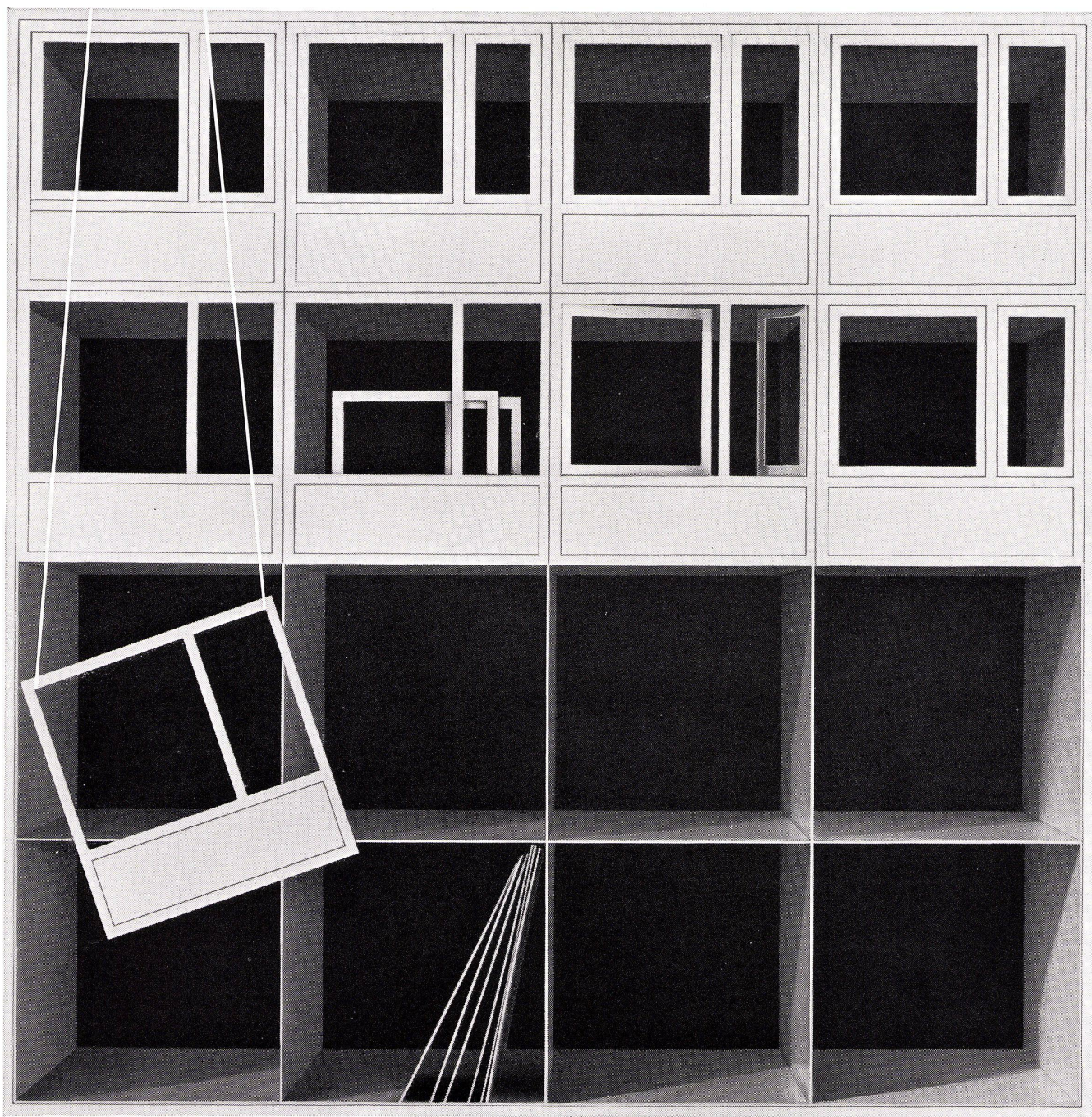
Verkauf durch den Fachhandel.  
Handmuster, Prospekte und Referenzen durch:

© International geschützte  
Marke der ersten  
geräuschlosen Vorhang-  
einrichtungen der Welt.



**METALLWARENFABRIK F. J. KELLER + CO. 3250 LYSS TEL. 032 84 27 42-43**





## Die Zukunft der Präfabrikation hat begonnen

Jeder Versuch der Rationalisierung einer Baustelle führt letzten Endes zu serienmässig vorfabrizierten Bauelementen.

Die Industrialisierung des Bauwesens auf breiter Basis begann nach dem zweiten Weltkrieg und seitdem ist das Prinzip der Curtain Wall die dominierende architektonische Ausdrucksform im Geschäfts- und Industriebau.

Zu jener Zeit entwickelte in der Schweiz Metallbau Koller die ersten serienmässig vorfabrizierten Fassadenelemente und verbesserte sie ununterbrochen bis zu den heutigen Konstruktionen, die – komplett verglast und versehen mit allen Vorrichtungen zur Aufnahme von Radiatoren, Zuleitungen für Heizung und Aircondition – in einem Bruchteil der früheren Zeit montiert werden können.

Die Klassifizierung der einzelnen Curtain Wall Typen steht noch am Anfang, offenbart jedoch schon jetzt den unbeschränkten Reichtum seiner architektonischen Ausdrucksmöglichkeiten, sei es in zwei oder in drei Dimensionen.

Koller interpretiert die vielgestaltigen Konzeptionen führender Architekten. Koller-Fassaden in aller Welt legen davon Zeugnis ab.

# KOLLER

Metallbau Koller AG 4132 Muttenz – Basel Büros: Zürich, Genf  
Fenster, Fassadenelemente, Mobile Wände, Türen

Vorfabriziert preisgünstig

**KOLLER Fassaden – Ausdruck unserer Zeit**



# VON ROLL

Baumaschinen  
Krane und Transportanlagen  
Stahl für Betonarmierung  
Armierungsnetze

**Qualitätsprodukte  
für den Hoch-  
und Tiefbau**

Kanalisationsartikel  
aus Gusseisen und Stahl  
Schachtabdeckungen  
Druckröhren und Formstücke

Mineralwolle für thermische  
und akustische Isolierung  
Heizkessel und Stahlradiatoren

908-2

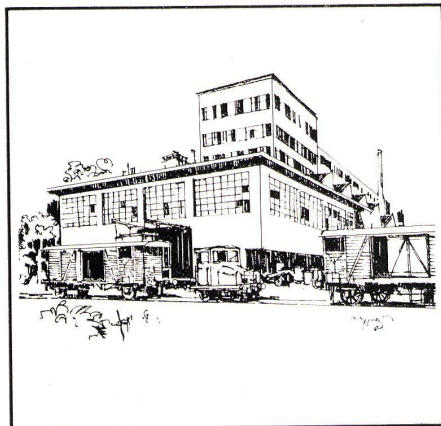
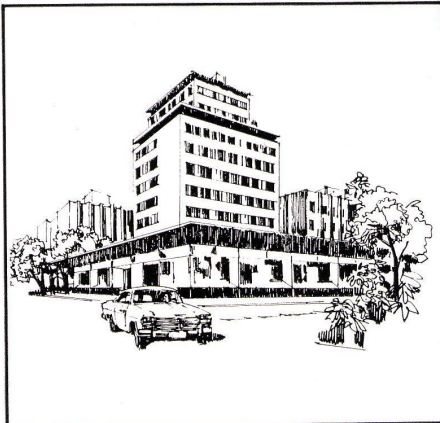
**VON ROLL** Gerlafingen



# EUBÖOLITH

in Fabriken

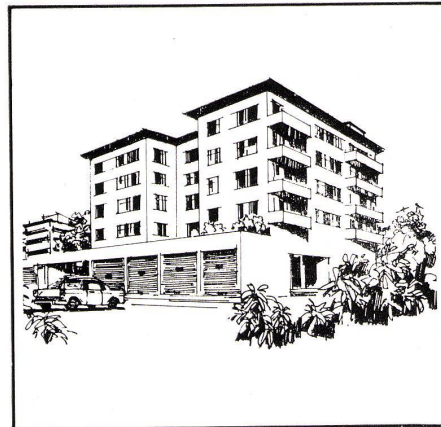
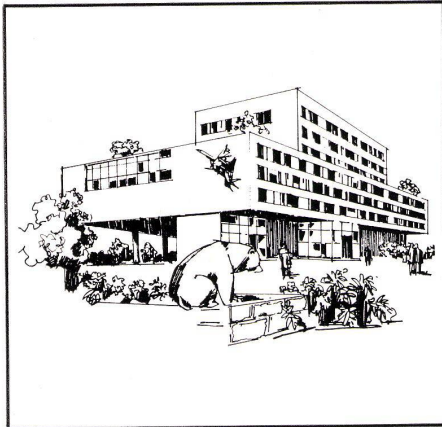
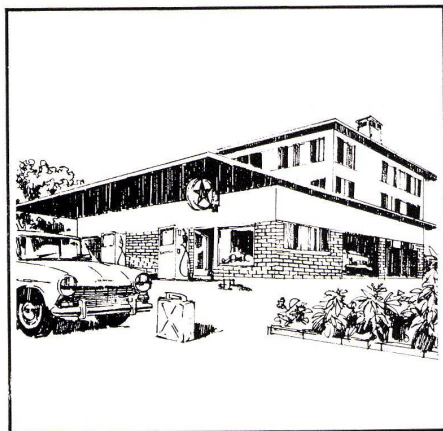
in Geschäftshäusern in Lagerhäusern



in Garagen

in Schulen

in Wohnbauten



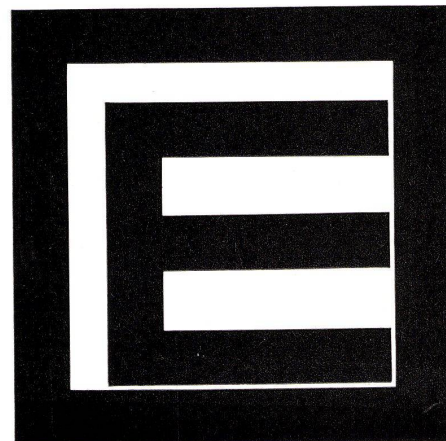
## Kommen Sie mit Ihren Boden- Problemen zu uns!

Die Planung von Fussböden wirft Probleme und Fragen auf. Schon bei der Unterkonstruktion und erst recht bei der Bestimmung des richtigen Fertigbelages. Wie muss der Beton vorbereitet werden? Welche Unterlage eignet sich am besten zur Aufnahme eines bestimmten Fussbodens? Welchen Anforderungen muss ein Industriefussboden gerecht werden? Welche Stärke ist zur Erreichung einer genügenden Isolation erforderlich? Welche Materialien sind die richtigen für Trittschalldämmung? Für Wärmeisolation? Als erfahrener Baufachmann entscheiden Sie nicht allein. Sie setzen sich mit einer angesehenen Fachfirma in Verbindung, um diese Fragen mit ihr gemeinsam zu lösen.

Wenden Sie sich an uns — Ihre Probleme sind unsere Probleme! Ein Team von

ausgesuchten Fachleuten steht zu Ihrer Verfügung, eine seriöse Beratung ist Ihnen sicher. Jeder Auftrag wird mit der gleichen Sorgfalt ausgeführt, ob es sich nun um 100 m<sup>2</sup> oder 10000 m<sup>2</sup> handelt. Euböolith-Steinholzfussböden und Maxi-dur-Hartbetonbeläge haben sich in der Industrie bewährt. Sie sind Produkte jahrzehntelanger Erfahrung. Aber auch die neuesten Erkenntnisse auf dem Gebiet der Unterlagsböden wurden für Sie ausgewertet.

Sei es in Fabriken oder Lagerhäusern, in Schulen, Kasernen, Garagen, Geschäftshäusern . . . eines haben alle Euböolithprodukte gemeinsam: sie sind äusserst wirtschaftlich. Euböolith — Qualität aus Erfahrung.





# Ein aussergewöhnlicher Doppelbrand-Heizkessel!!!

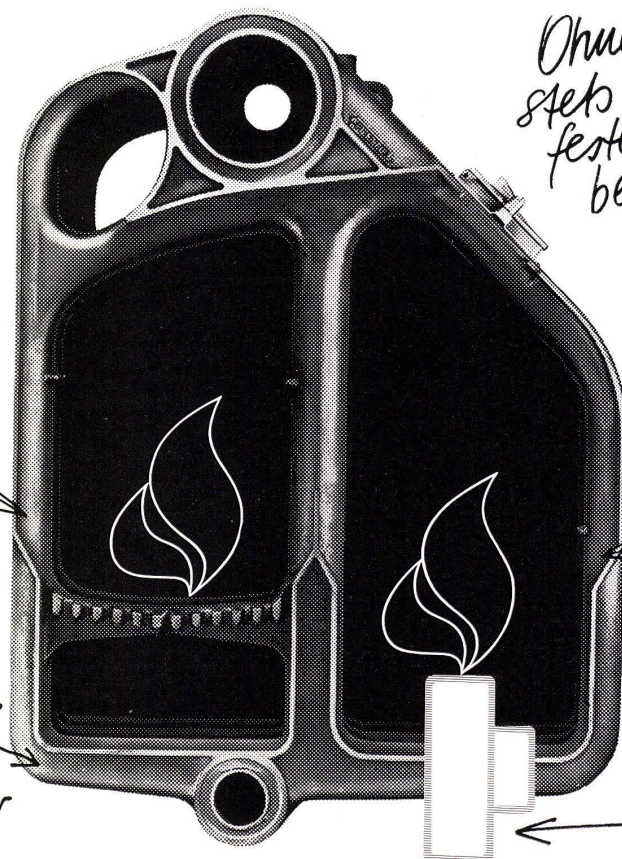
*Ohne Umstellung  
stets für Öl und  
feste Brennstoffe  
betriebsbereit!*

*Feuerraum  
für Koks, Holz  
Abfälle*

*Getrennter  
Feuerraum  
für Ölheizung*

*Grusseisen:  
für lange  
Lebensdauer*

*Ölbrenner-  
vor Russ + Asche  
geschützt*

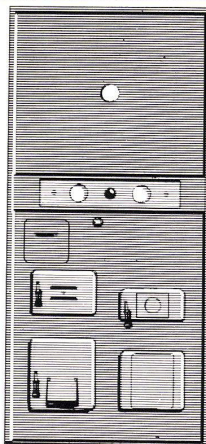


# Ideal BiTherm Kombi Kessel

Der neue Ideal-Doppelbrand-Kessel hat separate Brennkammern für Öl und feste Brennstoffe. Die Vorteile dieser Konstruktion:

- Keine Verschmutzung des Ölbrenners durch Asche und Russ. Daher kleinerer Ölverbrauch und störungsfreier Betrieb.
- Der reichlich bemessene Feuerraum für feste Brennstoffe ergibt eine gute Verbrennung und einwandfreien Dauerbrand.

Den IDEAL R-2 DB gibt es als Bitherm-Kessel-Boiler-Kombination oder als gewöhnlichen Heiz-



kessel, der später zu einer Bitherm-Kombination ausgebaut werden kann. Er ist auch zerlegt lieferbar und kann daher überall leicht eingebracht werden. Dies ist besonders wichtig bei Altbau-Modernisierungen. Über alle weiteren Vorzüge orientiert Sie unsere Dokumentation, die Sie vom Installateur oder direkt von uns beziehen können.

**Ideal Bitherm: Wärme und Warmwasser nach Herzenslust**

**IDEAL-Standard** AG Dulliken SO/Tel. 062/510 21

Seit über 30 Jahren führend im Heizkesselbau





# **GC-Stahlskelette** **BGT-Holz / Metallfenster**

unentbehrliche Elemente zeitgemäss gestalteter Hochhäuser

## **Geilinger & Co. Winterthur**



GC 6159

Gebr. Sulzer AG. Werk Oberwinterthur, Laborgebäude. Suter & Suter, Architekten BSA/SIA, Basel. Stahlskelett mit R-Trägerdecken/Durisol-Brüstungsplatten mit äusserer Mosaikverkleidung/BGT-Holzmetallfenster/Sonnenschutz: äussere Rollamellensstoren





# ARFA



Der konstante Aussendurchmesser von ARFA Stahlrohren ist einer der vielen Vorteile dieses zuverlässigen Schweizer Rohres. Es wird im Installationsfach gleichermassen wie im Maschinenbau geschätzt. ARFA Stahlrohre werden immer mehr auch für Transportrollen und Walzen anstelle von Präzisionsrohren verwendet. Der Monteur schätzt den konstanten Aussendurchmesser, weil jedes Rohr genau auf das andere passt und er deshalb die Rundnähte besser schweissen kann. Im Kesselbau passen ARFA Rohre gut in die Kesselböden und lassen sich auch zuverlässig einwalzen oder schweissen.

ARFA Röhrenwerke AG  
4002 Basel  
Tel. 061/35 55 55





## Kellco Kunststoffplatten...

gibt es in über 70 Farben und Dessins. Sie können damit harmonisch kombinieren — jedem Raum die gewünschte Note verleihen. Der Realisierung Ihrer Ideen sind keine Grenzen gesetzt — KELLCO Kunststoffplatten eignen sich überall!

Keller+Co AG 5313 Klingnau

Telefon 056/51177 (ab Juli 1966 056/45 27 70)







# Kellco Kunststoffplatten sind vielseitig anwendbar — sie eignen sich überall!...

Keller + Co AG 5313 Klingnau  
Telefon 056/51177  
(ab Juli 1966 Tel. 056-45 27 70)



...im Innenausbau



...in der Küche



...im Restaurant



...im Empfangszimmer



...im Coiffeursalon



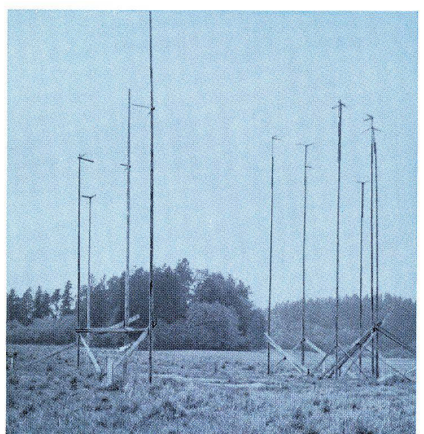
...im Labor



...im Bureau



...im Verkaufsladen



...in jedem geplanten Neu-oder Umbau



**Bauen Sie Kühlschränke mit  
echtem \*\*\* Dreistern-Tiefkühlfach  
für minus 18° C ein!**

Die moderne Hausfrau weiss: Tiefkühlkost bereichert den Speisezettel und ist zeitsparend. Ein Tiefkühlfach hilft ihr, immer bereit zu sein für Gäste und weniger oft einkaufen zu müssen. Welche Erleichterung!

Dafür braucht es einen leistungsfähigen Kompressor-Kühlschrank mit echtem \*\*\* Dreistern-Tiefkühlteil. Mit garantiert - 18° C, bei jeder Aussen-temperatur. Einen Forster 150 l Einbaukühlschrank. 17 l Inhalt fasst sein schrankbreites Tiefkühlfach. Dazu der raffinierte Innenausbau, die bestechend schöne Form, der tadellos funktionierende Service in der ganzen Schweiz.

**forster**



Überall und auf einfachste Art lässt er sich einbauen, in Stahlkombinationen und Holzmöbel, ganz nach Ihren Wünschen. Kein Wunder, dass Architekten und Bauherren den Forster 150 l vorziehen. Er bietet echten Komfort zu nur Fr. 495.—.

Für die kleinere Familie den bewährten 70 l Absorber-Einbaukühlschrank zu Fr. 295.—.

Aktiengesellschaft Hermann Forster  
9320 Arbon, Telefon 071 / 46 41 41  
Büro und Lager Zürich:  
Altenhofstrasse 46, 8008 Zürich  
Telefon 051 / 24 77 42



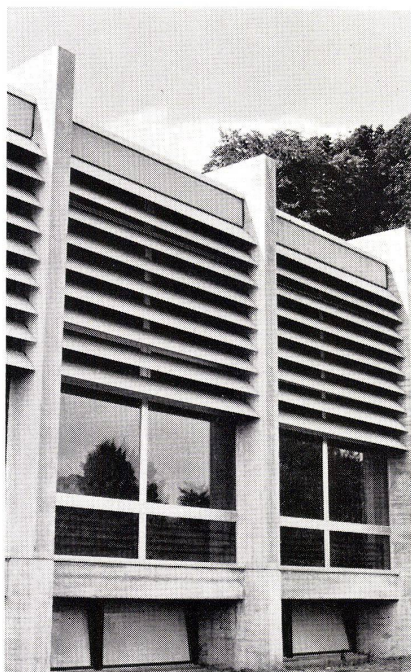
# **EDAK** - Sonnenschutzlamellen

aus Aluminium, ein ideales Bauelement  
für den modernen Industriebau

witterungsbeständig

stabil

wartungsfrei



vertikale oder horizontale Anordnung

starre oder bewegliche Aufhängung

Handkurbel- oder Motorantrieb

vollautomatische Steuerung mit Sonnenwächter  
und Raumhelligkeitsfühler

# **EDAK**

EDAK AG / DIETHELM und KELLER AG  
Metall-, Geräte- und Apparatebau  
8201 Schaffhausen, Hochstraße 32, Telephon 053 4 14 21





# RISSE

verhindern

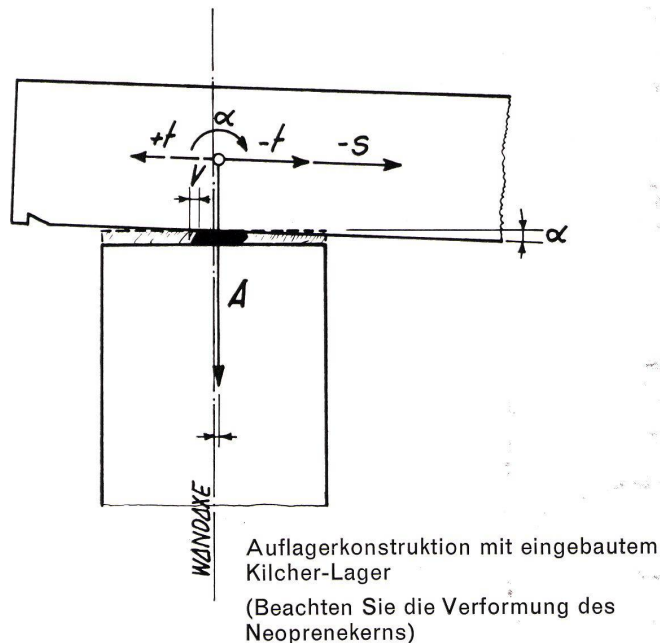
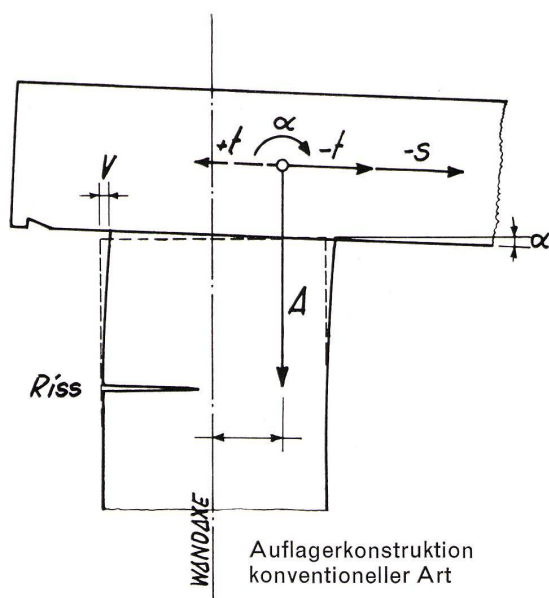


mit dem  
Neopreneauflager  
System Kilcher\*

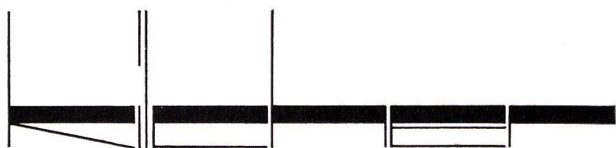
Verlangen Sie bitte die graphischen Tabellen  
mit Angaben über Einfederung und Schubwiderstand.

## Wichtigste Einflüsse und Einwirkungen auf ein Deckenauflager:

Die beiden Zeichnungen zeigen den Zustand der Wirkung aller verkürzenden Einwirkungen auf die Betondecke.



Prospekte durch:



f. kilcher, bausolationen ag  
4565 recherswil  
telephon 065 4 56 45

## Kilcher-Lager ermöglichen:

- S Horizontalbewegung der Betonplatte infolge Schwundes
  - t Horizontalbewegung infolge von Temperaturschwankungen
  - $\alpha$  Auflagerverdrehung infolge Durchbiegung der Deckenplatte
  - A Zentrieren der Auflagerkraft auf der Tragwand
- Einfachstes Verlegen auf die ganze Auflagerfläche in einem Arbeitsgang  
Kilcher-Lager sind wartungsfrei

\* In- und ausländische Patente angemeldet





## Metallfassaden

KELLPAX-Metallfassaden finden überall dort Anwendung, wo in Bezug auf Ästhetik und Dauerhaftigkeit hohe Ansprüche gestellt werden.

Die neuzeitlichen, unterhaltsfreien KELLPAX-Panels oder die erprobten KELLPAX-Fassadenverkleidungsplatten garantieren eine schnelle, einwandfreie Montage.

KELLPAX-Panels und KELLPAX-Fassadenverkleidungsplatten sind:

- dauerhaft und wartungsfrei
- wetterfest (auch stirnseitig)
- und absolut plan
- widerstandsfähig gegen Beanspruchung des Gefüges und frei von Dehn- und Schwindgeräuschen
- biegestark und übernehmen jegliche Beanspruchung durch Windlasten.

KELLPAX-Panels und KELLPAX-Fassadenverkleidungsplatten sind in allen verarbeitbaren Grössen sowie in folgenden Materialien erhältlich:

Aluminium: mattiert und eloxiert, industrieeloxiert, geschliffen und gefärbt, emailliert und einbrennlackiert usw.



KELLPAX wird auch in Deutschland hergestellt durch:  
Keller & Co. GmbH, 6707 Schifferstadt (Pfalz)

Für Auskünfte betreffend Anwendungs- und Konstruktionsprobleme steht Ihnen der kostenlose KELLPAX-Beratungsdienst zur Verfügung.

KELLPAX-Metallfassaden ein Produkt der

**Keller+CoAG Klingnau** 056 5 11 77





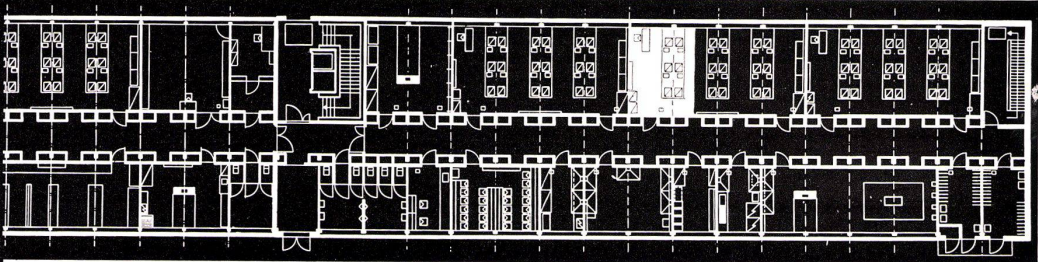
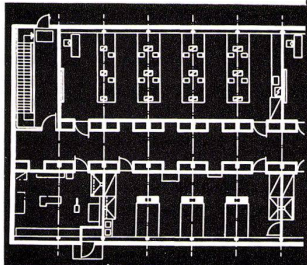
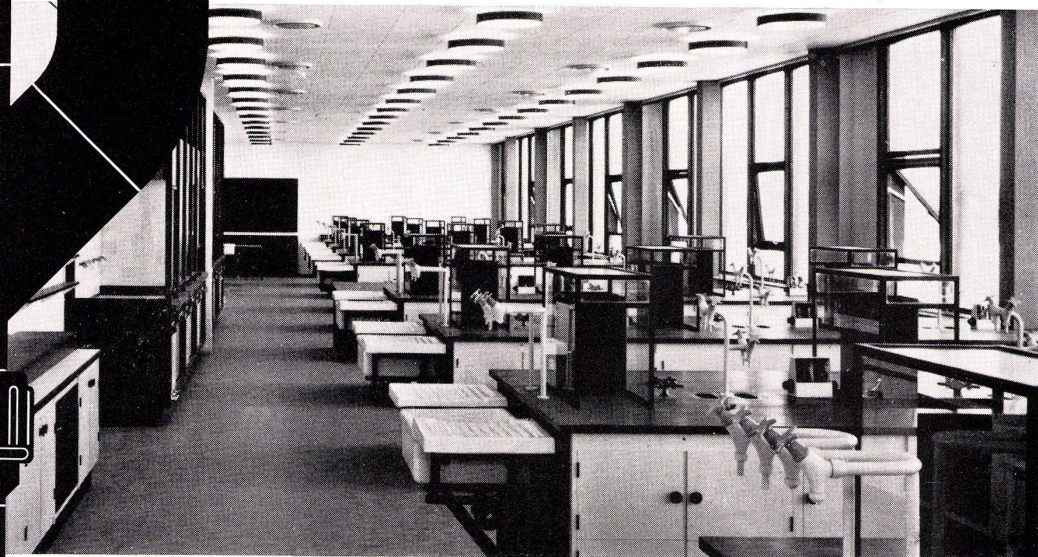
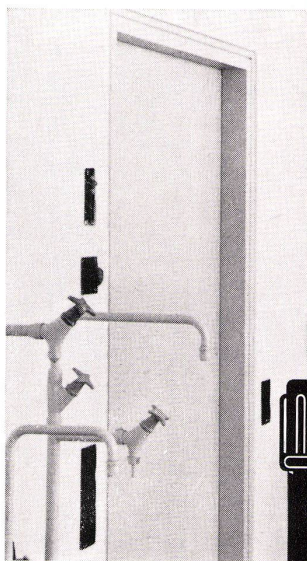
**GEBERIT**®

# GEBERIT-Labor- Ablaufsysteme vom Keller bis zum Dach

Das GEBERIT-Laborprogramm wird aus Hart-Polyäthylen hoher Dichte hergestellt und ist widerstandsfähig gegen alle im Laborbetrieb normalerweise vorkommenden Säuren, Laugen und Lösungsmittel. GEBERIT-Hart-Polyäthylen ist beständig gegen Schlag, Kälte und Wärme (drucklos bis 100°C).

GEBERIT hat für die Vorfabrikation und Montage von Labor-Ablaufleitungen eine eigene Methode entwickelt, die eine rasche, einfache und saubere Installation gewährleistet. Der GEBERIT-Beratungsdienst ist bei Planung und Ausführung mit detaillierten Unterlagen gerne behilflich.

1. Eines der vielen Labors der Dänischen Technischen Hochschule in Kopenhagen, die mit dem GEBERIT-Laborprogramm installiert werden. 2. Grundriss eines Stockwerkes der Laborgebäude.



**GEBERT+CIE 8640 Rapperswil am Zürichsee**  
Telefon 055/2 03 44, Telex 53 105





**Am  
eigenen  
Bau  
bewährt...**

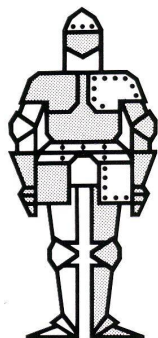
## **...hat sich unser Profil-Blech für Hochbau**

Profil-Bleche für Decken, Dächer und Wände sind neuzeitliche Bauelemente, die interessante Möglichkeiten bieten.

Profil-Bleche sind formschön, besitzen beste statische Eigenschaften, ermöglichen wirtschaftliche Bauweisen.

Profil-Bleche erlauben große Stütz- und Spannweiten, können auch bei Frost verlegt werden, sind sofort trittfest und belastbar, sind einfach und schnell zu montieren, erlauben Vorfabrikation und Elementbauweise.

Unsere Liste 44/101 enthält 33 Typen, jede mit Maßskizze, total 156 Sorten mit allen nötigen Angaben über Maße, Stärken, Gewichte, Trägheits- und Widerstandsmomente, zulässige Belastungen usw.



Blech nach Maß

Befestigungs-Technik

# **KOENIG**

Dr. Ing. Koenig AG 8953 Dietikon ZH Telephone 051/882661





# SIBIR

Für jede Wohnungsgrösse  
ein SIBIR-Einbaumodell

## NEU

... der echte  
\*\*\*Zweitemperaturen-  
Einbau-Kühlschrank  
190 Liter

Der bekannte und bewährte 190-Liter-  
\*\*\*Zweitemperaturen-Kühlschrank mit  
dem aussergewöhnlich grossen Tief-  
kühlfach von 24 Liter (stets  $-18^{\circ}$ ), jetzt  
auch als Einbaumodell erhältlich.

Vollautomatische Abtauung, auto-  
matische Tropfwasser-Ableitung und  
Verdunstung, Magnetband-Türe, kurz,  
ein Kühlschrank, seiner Zeit um Jahre  
voraus.

Damit umfasst das SIBIR-Einbau-  
schrank-Programm

**4 verschiedene Modelle von 60 bis 190  
Liter Inhalt**

Für jede Wohnungsgrösse ein SIBIR.

Eine Bestellung, ein Mengenrabatt,  
eine Garantie, ein Service.

Verlangen Sie Prospekte, Mass-  
blätter und Offerten beim Fachhandel  
oder bei unserer Verkaufsabteilung.

SIBIR, Kühlapparate GmbH Schlieren  
ZH, Telefon 051 988444





## Kupfer macht sich bezahlt

Zugegeben: Kupfer ist nicht billig. Aber wer schon erfahren hat, was Unterhalts- und Reparaturarbeiten an Dachrinnen und anderen schwer zugänglichen Stellen kosten können, weiss ein Material zu schätzen, das Wind und Wetter widersteht und mit zunehmendem Alter nur schöner wird. Bedenkt man zudem, dass Kupfer keinen Anstrich braucht, sondern sich mit seiner edlen Patina selbst schützt, so ist die Rechnung bald gemacht. Wer mit Kupfer baut, baut preiswert.



**Metallverband AG, Bern**  
**Schweiz. Metallwerke Selve & Co, Thun**  
**Metallwerke AG, Dornach**  
**Boillat SA, Reconvilier**





CE

Auch  
im Junggesellen-Haushalt  
werden Böden geschätzt  
die leicht  
zu reinigen sind

**Keramische Wand- und Bodenplatten**



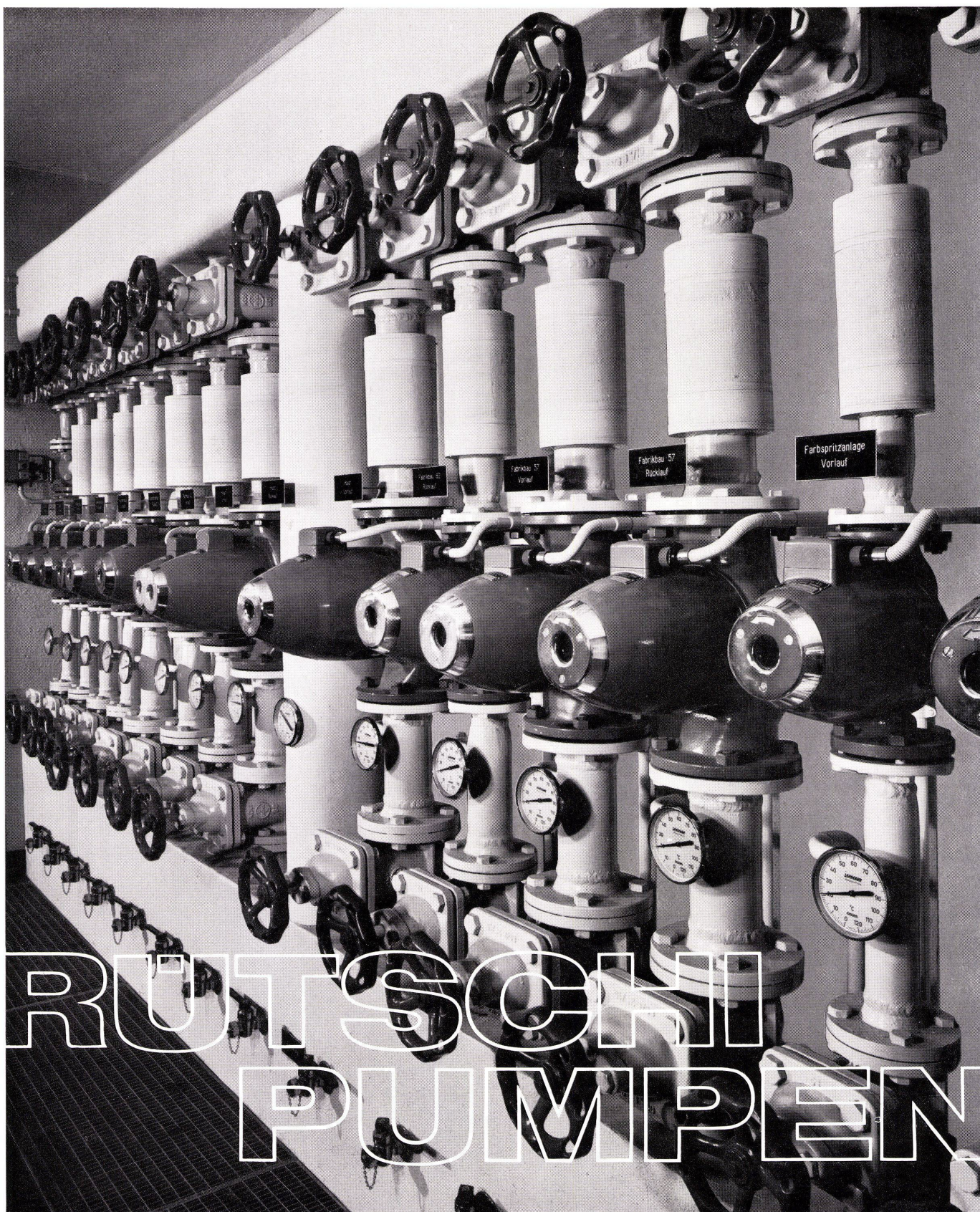
Ein wesentlicher Vorteil



Auch  
mit hohen Absätzen  
sind  
Sie willkommen

**Keramische Wand- und Bodenplatten**





So präsentiert sich eine Batterie Perfecta Umwälzpumpen für Zentralheizungen. Jede Pumpe ist einem Heizungsstrang zugeordnet. Die Steuerung erfolgt durch Aussenthermostaten. Dadurch wird eine rationelle Heizung mit wesentlichen Brennstoffeinsparungen ermöglicht. Als bekannt betriebssichere Pumpe wählen Fachleute mit Vorliebe die Perfecta. Nicht umsonst ist sie die in der Welt am weitesten verbreitete stopfbüchslöse Umwälzpumpe. Langlebig und vollkommen wartungsfrei gereicht sie jeder Zentralheizung zur Zierde.

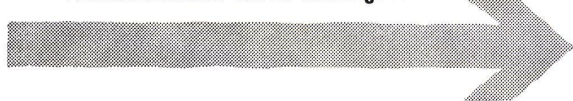
**RÜTSCHI**   
**PUMPEN**

K. Rüttschi AG Pumpenbau Brugg 5200 Telephon (056) 4 04 55



# 10 Jahre Garantie dank 30 jähriger Erfahrung im Stahl-Heizkesselbau

**ctc** der moderne Heizkessel in höchster  
Qualität: 10 Jahre Garantie für Kor-  
rosionsschäden durch Rauchgase



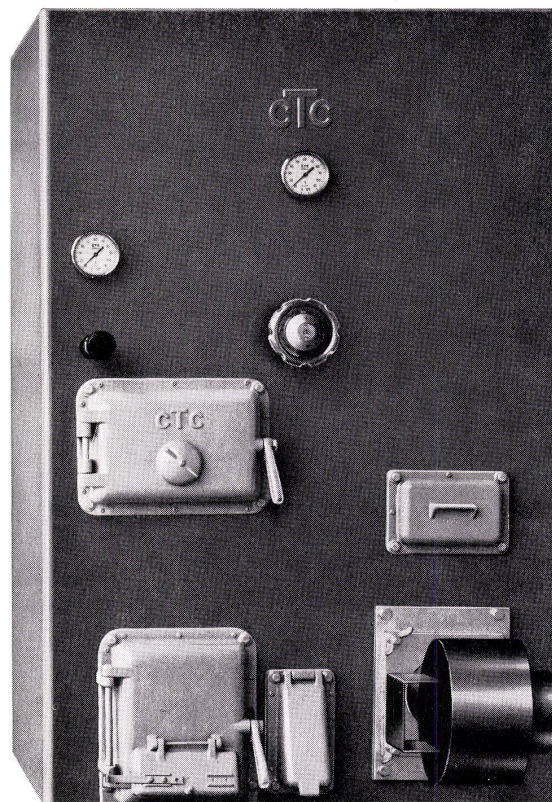
**ctc** der echte Doppelbrandkessel mit  
getrennten Brennkammern für Öl  
und feste Brennstoffe



**ctc** Kombikessel bieten grosse Heizlei-  
stung sowohl bei Öl als auch bei  
festen Brennstoffen



Über 1/4 Million Bauherren in Eu-  
ropa haben sich für **ctc** entschieden

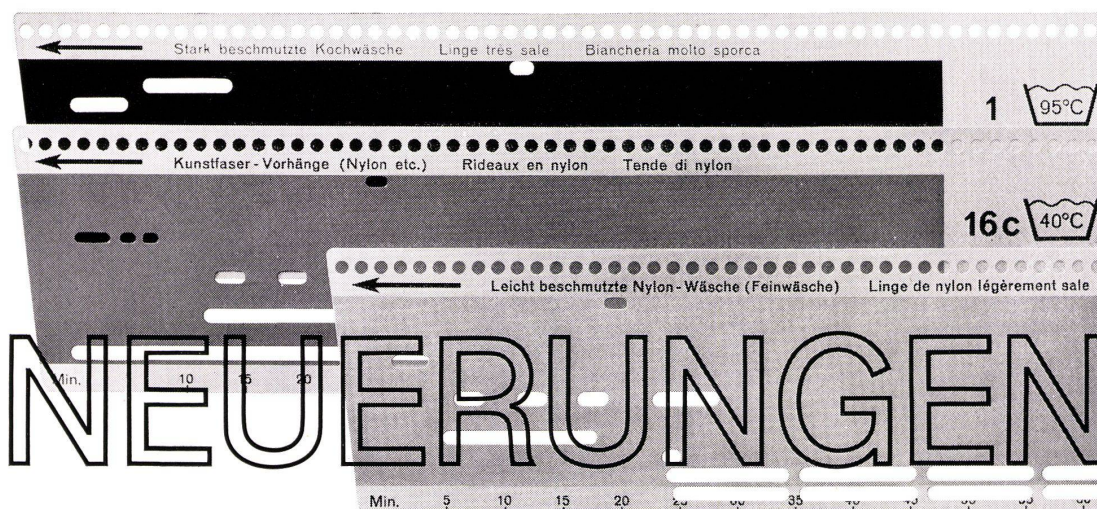


Für moderne Heizung **ctc** die Spitzenqualität

# ctc

Wärmespeicher AG Neugasse 6 8021 Zürich Tel. 051 42 85 40





in den modernen Waschvollautomaten Schulthess Super 4+6 mit Lochkartensteuerung.

## Neu:

4 den Textilien genau angepasste Temperaturen, nämlich 30, 40, 60 und 95 °C, werden automatisch gewählt. Das Waschprogramm läuft erst weiter, wenn die richtige Temperatur erreicht ist.

4 oder mehr genau den Textilien angepasste Schongänge werden durch die entsprechenden Lochkarten automatisch gewählt.

3 verschiedene, den Textilien angepasste Wasserniveaus werden vollautomatisch gesteuert.

Auf Wunsch: Veredler und Stärke werden automatisch zugeführt.

Alle elektrischen Teile sind vollständig feuchtigkeitsgeschützt in speziellem Steuerkasten untergebracht.

## Vorteil:

Patentierter Katastrophenschutz gegen Versagen der Temperatursteuerung. Keine Temperaturwahl von Hand.

Lochkarten erlauben einfachste Steuerung aller wünschbaren gegenwärtigen und zukünftigen Waschprogramme. Nur Lochkarte einschieben, keine weiteren Manipulationen, keine Tastenwahl von Hand.

Intermittierende Durchlaufspülung bei erhöhtem Niveau ergibt maximalen Spüleffekt.

Wieder eine praktische Annehmlichkeit mehr für die Hausfrau.

Keine Wasserschäden, selbst bei starkem Übersäumen. Schulthess Super — durchdacht bis in jedes Detail.

**Die jetzt erreichte technische Vollendung unserer Automaten erlaubt es uns, preiswerte Service-Abonnemente einschliesslich Material abzugeben, die Sie von allen Sorgen befreien.**



# SCHULTHESS

# Bon

Maschinenfabrik Ad. Schulthess & Co. AG Zürich

8039 Zürich  
3000 Bern  
7000 Chur

Stockerstrasse 57  
Aarberggasse 36  
Bahnhofstrasse 9

051/27 44 50  
031/22 03 21  
081/22 08 22

9008 St. Gallen  
1200 Genf  
1000 Lausanne  
2000 Neuenburg  
6962 Lugano-Viganello  
4000 Basel/  
Baselland

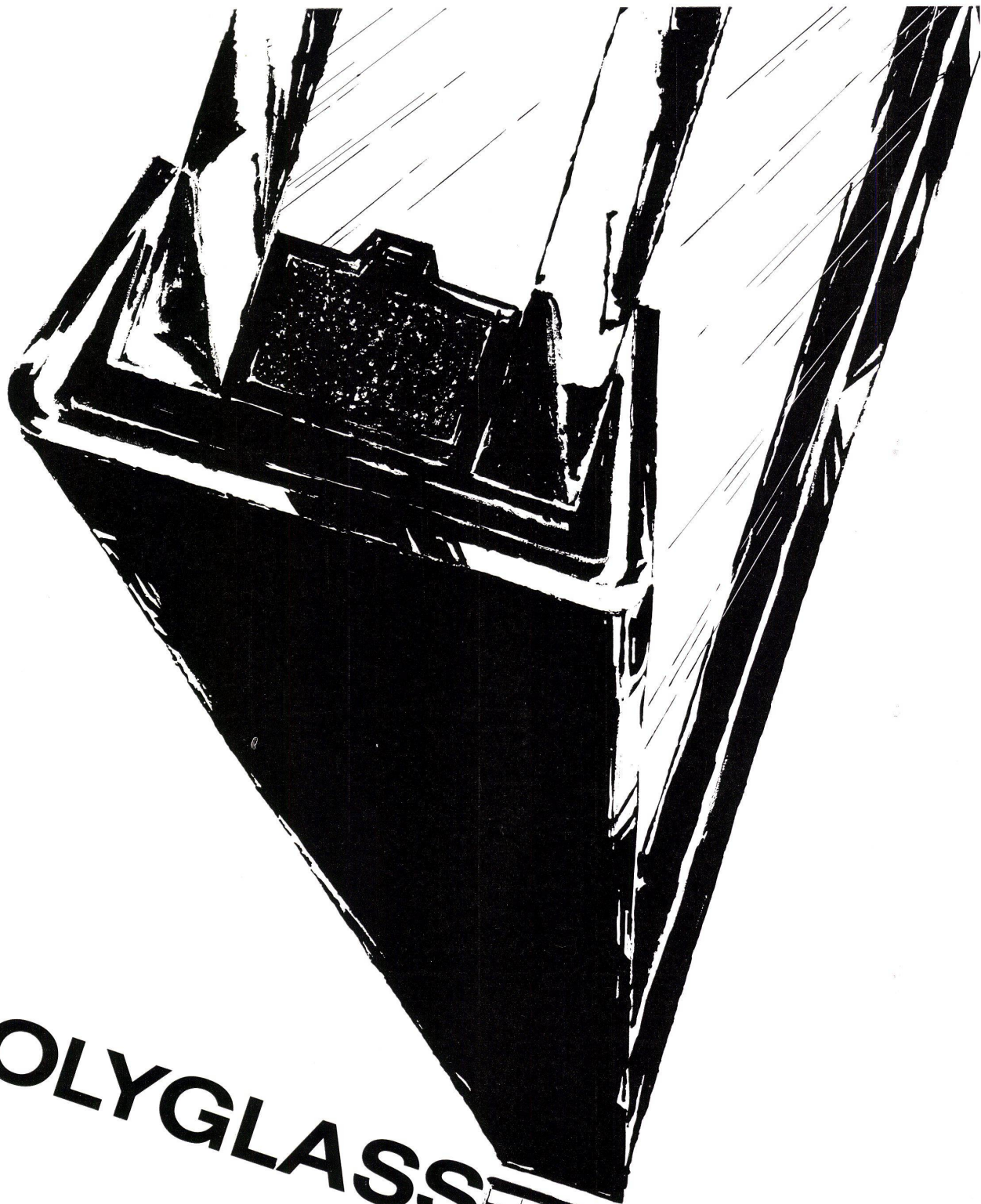
Langgasse 54  
6, rue de la Flèche  
3, place Chauderon  
9, rue des Epancheurs  
Via La Santa 18  
Sanitär-Kuhn  
Missionsstrasse 37

071/24 97 78  
022/35 88 90  
021/22 56 41  
038/ 5 87 66  
091/ 3 39 71  
061/43 66 70

Senden Sie mir unverbindlich Prospekt für SCHULTHESS-Super 4+6. Unterlagen für weitere Schulthess-Erzeugnisse: Waschautomaten, Wäschetrockner, Geschirrwashautomat

Name \_\_\_\_\_  
Adresse \_\_\_\_\_





# POLYGLASS

Verkauf durch den Glasgrosshandel

Das mehrscheibige  
**Isolierglas**  
aus "Duplex" - Spiegelglas  
oder aus Fensterglas  
wird von **einem**  
**rostfreien Stahlrahmen**  
umschlossen.



P2R

Generalvertretung für die Schweiz: O. CHARDONNENS A.G., Genferstrasse, 21 - 8027 Zürich - Tel. : 051/25.50.46

GLACERIES DE SAINT-ROCH s.a.

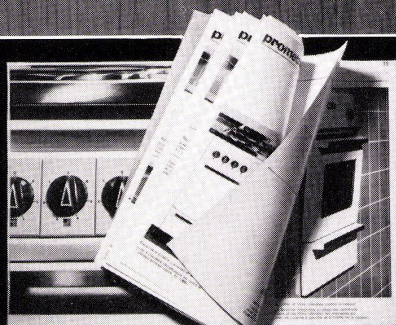
DIVISION GLACERIES DE LA SAMBRE • AUVELAIS • BELGIEN



# prometheus

BEL-DOOR Einbau-Backofen

BEL-DOOR Einbau-Rechaud



Das BEL-DOOR Programm:  
Einbau-Kochherde  
Freistehende Kochherde  
Einbau-Rechauds  
Einbau-Backöfen  
Einbau-Wärmeschränke

Prometheus AG. 4410 Liestal  
Telephon 061-84 44 71

## BON

Senden Sie bitte den Übersichtsprospekt für  
Prometheus BEL-DOOR-Apparate

BW 18

Name

Strasse

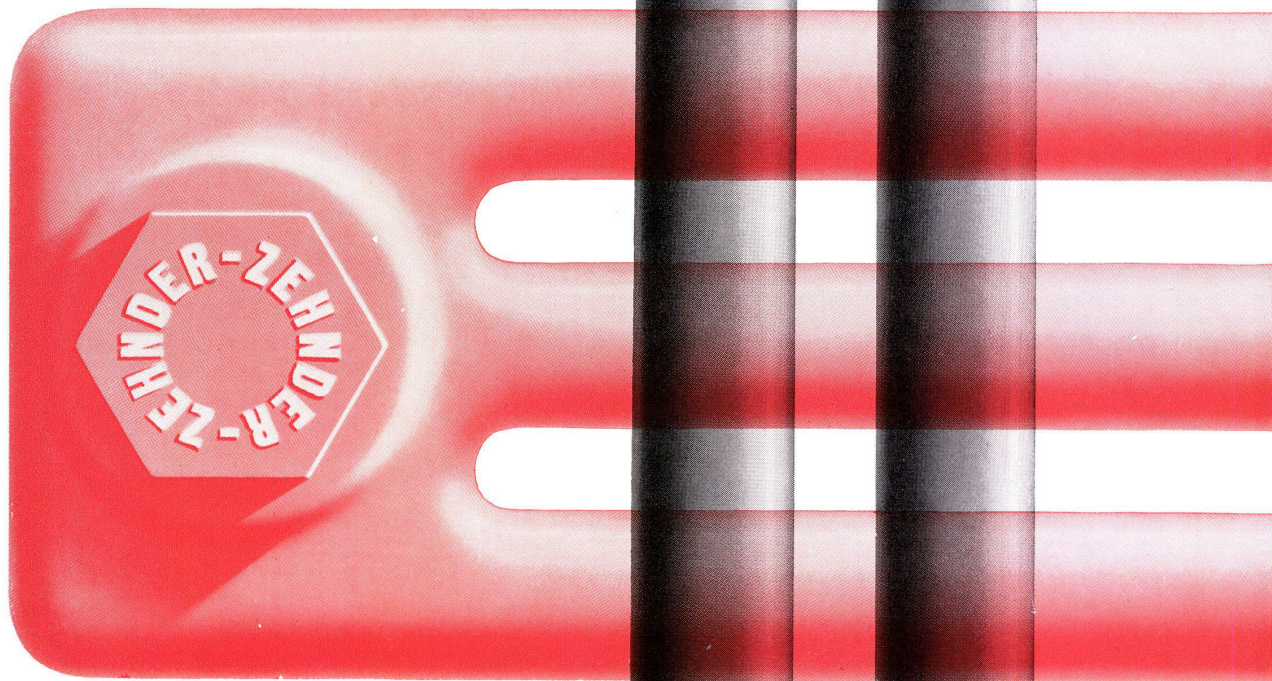
Ort



# **ZEHNDER**

Stahlrohr-Radiatoren seit 1930

Der Name ZEHNDER auf den Verschlußschrauben der Radiatoren schützt vor Verwechslungen und bietet Gewähr für eine solide, sorgfältige und saubere Ausführung, die im Verlauf der vergangenen 35 Jahre zum Erfolg des ZEHNDER Stahlrohr-Radiators beigetragen hat.



Lieferbar in beliebigen Bauhöhen  
von 30 cm bis 7 m und in Bautiefen  
von 62, 100, 136, 173, 210 mm

Gebrüder ZEHNDER AG, Radiatorenfabrik  
5722 Gränichen AG



In diesem Haus wird in Zukunft Geld gespart... weil ein Hoval-Kessel installiert wird.

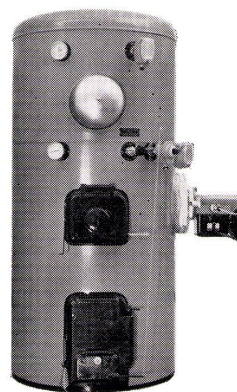
Die Modernisierung durch den Einbau einer Hoval-Anlage lohnt sich. Denn Hoval-Kessel sind sparsam und bieten allen Komfort: Heizung und unbeschränkt Warmwasser bei niedrigsten Kosten. Und die Hoval-Automatik sorgt im ganzen Haus für eine gleichmässige Temperatur. In der Praxis zeigt es sich immer wieder, dass Hoval-Kessel für Heizung und Warmwasser zusammen kaum mehr Brennstoff verbrauchen als gewöhnliche Heizkessel für die Heizung allein.

So ist es nicht erstaunlich, dass jedes Jahr Tausende von Kesseln in bestehenden Häusern installiert werden. Vielleicht haben auch Sie ein Umbauprojekt? Oder besitzen Sie noch keine Zentralheizung? Dann ist der Hoval-Kessel für Sie der richtige Heizkessel.

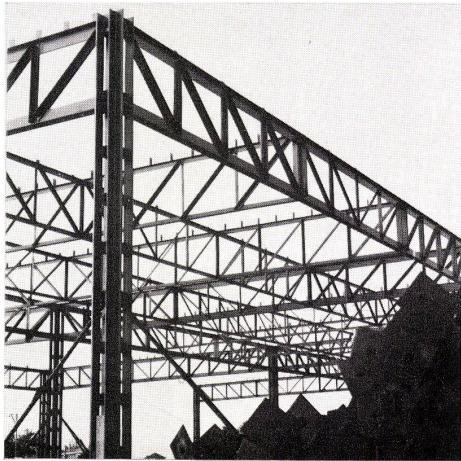
Der Einbau einer Hoval-Anlage in ein bestehendes Haus geht schnell und einfach vor sich, wenn gut vorgeplant wird. Es gibt Fälle, bei denen am Morgen noch die alte Heizung stand und am Abend bereits der Hoval-Kessel in Betrieb war!

Profitieren Sie von unserer langjährigen Erfahrung. Wir beraten Sie gerne und kostenlos.

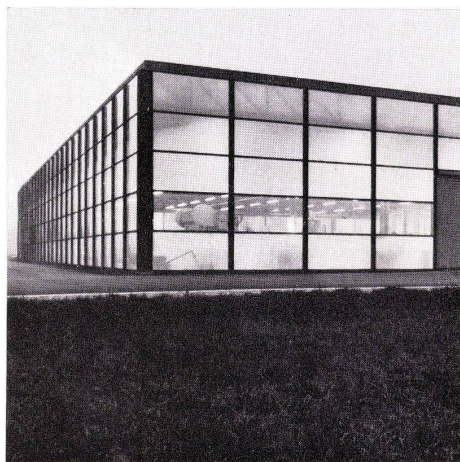
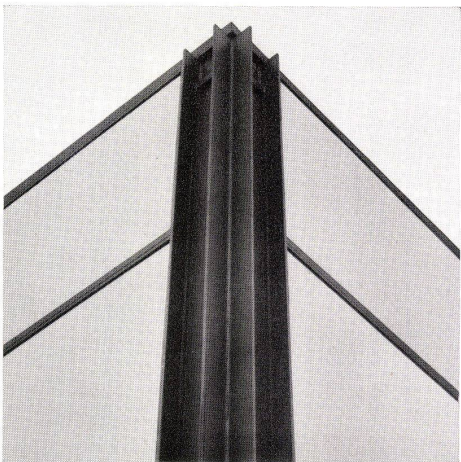
Hoval Herzog AG, Feldmeilen ZH  
Telefon 051/731282  
Basel Bern Lausanne Lugano  
Verkauf und Service auch in  
Westdeutschland (Krupp-Kessel)  
Österreich, Benelux, England, Frankreich,  
Italien







Länge	Totallänge	Gewicht per m'	Totalgewicht	Gegenstand	Bemerkung
14330					
14260		46,2	20500		
533		42	18500		
37		7,94	1510		
		7,38	2420		
		6,83	3200		
542					
146			1040		



## Ist für Sie Stahlbau auch keine Sache der Tonnage, sondern des Systems?

Dann ist für Sie das USM Stahlbausystem «Haller» eine totale Lösung für Ihre Probleme im Falle von Industriebauten. Total bedeutet für uns: eine Gesamtlösung von der Tragkonstruktion bis zur Fassadenhaut. Das USM Stahlbausystem unterscheidet sich vom Konventionellen auch in der Kalkulation. Wir operieren nicht mit Ausmass und Gewicht, sondern mit festen Stückpreisen. Das bedeutet Sicherheit schon beim Vorkalkulieren. Überzeugen Sie sich selbst – am besten an realisierten Objekten – von der Leistungsfähigkeit, Flexibilität und vor allem von der Wirtschaftlichkeit dieses Systems. Kontaktieren Sie unseren technischen Dienst, der Ihnen mit Rat und Tat zur Verfügung steht und Ihnen mühsame Kleinarbeit abnimmt. U. Schärers Söhne, Stahlbausystem «Haller», Münsingen/BE, Telefon 031 6814 37.

# USM





Operationssaal mit SUCOFLO-antistatic im Kantonsspital St.Gallen

SUCOFLO-antistatic ist ein elektrisch leitfähiger Plastic-Bodenbelag. In Operationsräumen, Laboratorien usw. muß die Bildung statischer Elektrizität vermieden werden. Um Explosionen, hervorgerufen durch Funkenbildung, zu verhüten, ist das Verhalten des Bodenbelages von wesentlicher Bedeutung. SUCOFLO-antistatic verhält sich wie ein Halbleiter, und Personen, welche den Belag begehen, können sich nicht mehr elektrisch aufladen. Dadurch ist eine allfällige Explosionsgefahr weitgehend behoben.

SUCOFLO-antistatic wird in grau und schwarz maserierten Farben in Bahnen von 120 cm Breite und 3 mm Dicke hergestellt. Die Verlegung erfolgt direkt auf einen glatten, trockenen und harten Unterboden.

SUCOFLO-antistatic ist vollkommen wasserbeständig und weitgehend unempfindlich gegen Chemikalien. Die vorbildliche Abriebfestigkeit und die mühelose Pflege bilden weitere Pluspunkte dieses Produktes.

Einige Referenzen:

Basel	Geigy, Werk Schweizerhalle	2000 m <sup>2</sup>
	Sandoz AG, diverse Labors	2500 m <sup>2</sup>
Lausanne	Hôpital cantonal	450 m <sup>2</sup>
	Maternité	220 m <sup>2</sup>
St. Gallen	Kantonsspital, Operationsräume	600 m <sup>2</sup>
Winterthur	Kantonsspital, Operationstrakt	800 m <sup>2</sup>
Würenlingen	Reaktor-AG	4000 m <sup>2</sup>

# SUCOFLO

*antistatic*





SALAD BOWLS BY MAGNUS STEPHENSEN AND MONKEYS BY KAY BOJESEN, KAY BOJESEN MODELLER, COPENHAGEN

## SCANDINAVIAN MODERN is Bojesen teak crafts ... and an imaginative approach to travel

The world admires the deft touch, the skill and the lively imagination that go into Scandinavian crafts. The Scandinavians bring the same talents to world-wide air travel. One example of that creative flair is the pioneering of the world's polar air routes (which has won SAS unique honor as the first airline to be awarded the Christopher Columbus Prize). Distinctive SAS hospitality and service, and the famous cuisine honored by La Chaîne des Rôtisseurs, are others. Fly with SAS next time, and discover new pleasure in travel.



**FLY SCANDINAVIAN MODERN — WORLDWIDE**



**SAS**

**SCANDINAVIAN AIRLINES SYSTEM**

Photo by C. A. Peterson on Kodak Ektachrome film



# modern bauen Flachdach



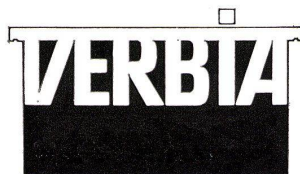
**Bitumen-Dachpappen — Bitumen-Dach- und  
Dichtungsbahnen — Bitumen-Gewebebahnen —  
Heißklebemassen — Kaltklebe- und  
Anstrichmassen**

Schweizerische  
Qualitätsprodukte für:

Flachdach- und Terrassen-Beläge  
Grundwasser- und Feuchtigkeits-Isolierungen  
Brücken- und Gewölbe-Isolierungen

Wir stehen Ihnen für Auskünfte,  
technische Beratung und allfällige Doku-  
mentationen jederzeit und gerne  
zur Verfügung.

65-3-E



Verkaufsaktiengesellschaft  
für plastische Bedachungs- und  
Abdichtungsmaterialien  
Telephon 062 503 44  
4600 Olten — Frobürgstraße 15



# Bauen mit Licht

Wo kleinste Masse eine grosse Rolle spielen wie hier — in den Laboratorien der Eidgenössischen Materialprüfungs- und Versuchsanstalt (EMPA) — braucht es besonders gutes und gut geplantes Licht.

Licht von der richtigen Helligkeit und von der richtigen Farbe, richtig plaziert und mit der Architektur in Einklang gebracht — OSRAM Licht.

Fragen Sie unsere erfahrenen Beleuchtungsspezialisten. Sie beraten Sie beim Planen der Anlage



## OSRAM

Osram AG, 8022 Zürich,  
Telefon 051/32 72 80



# zeitgemäss bauen



## bauen mit

# GRIESSER

Aadorf  
052 4 85 2  
Basel  
061 34 63 6  
Bern  
031 25 28 5

Genf  
022 44 72 7

Lausanne  
021 26 18 4  
Lugano  
091 3 44 3  
Luzern  
041 2 72 4

St.Gallen  
071 23 14 7

Zürich  
051 23 73 9



Solomatic Raff- und Rollstoren  
Alucolor Aluminium-Rolladen  
Holz- und Stahlrolladen



Jalousieladen

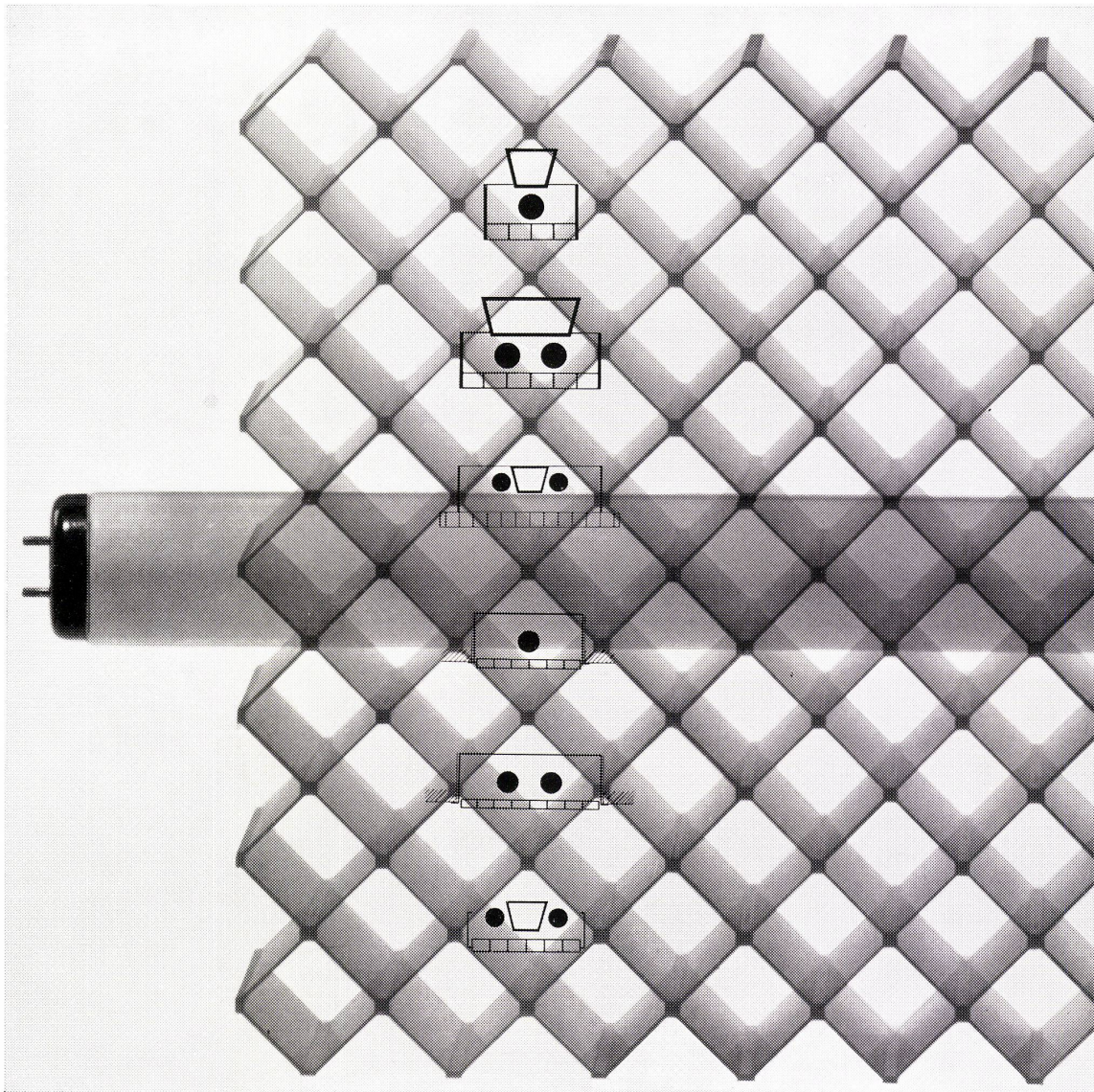
Stoffrouleaux  
Sonnenstoren  
Verdunkelungsanlagen

Roll- und Scherengitter

Kipp- und Schwenktore  
Andere Torkonstruktionen  
Trennwände Holoplast







Die Fluoreszenzbeleuchtung hat sich für Arbeitsräume durchgesetzt. Das vom Bauherrn geforderte Beleuchtungsniveau wird immer höher. – Die große Auswahl von Leuchten, die wir dem Interessenten bieten, gibt ihm die Gewißheit, für jeden Zweck die richtige Leuchte zu finden. Wenden Sie sich an Ihren Elektroinstallateur oder direkt an uns. Unsere Fachleute beraten Sie gerne. – BAG Bronzewarenfabrik AG, Turgi, Tel. 056 31111. Ausstellungs- und Verkaufsräume in Zürich: Konradstraße 58, Tel. 051 44 58 44. Auslieferungslager in Lausanne: Bd de Grancy 47, Tel. 021 27 86 71.

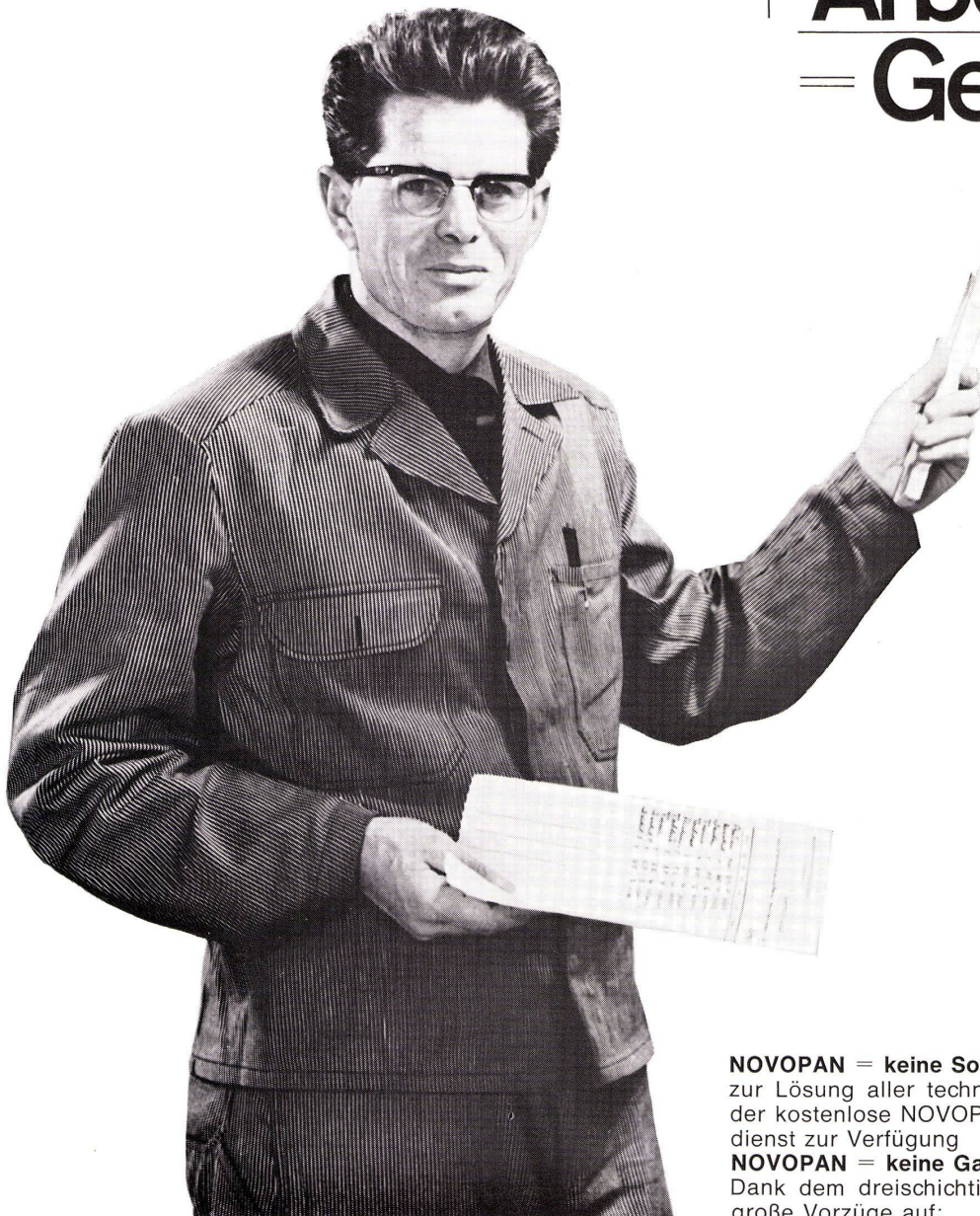
---

B	A	G	T	U	R	G	I
---	---	---	---	---	---	---	---

---



# NOVOPAN + Arbeit = Gewinn



## **NOVOPAN = keine Sorgen mehr!**

zur Lösung aller technischen Probleme steht Ihnen der kostenlose NOVOPAN-Beratungsdienst zur Verfügung

## **NOVOPAN = keine Garantiewerke mehr!**

Dank dem dreischichtigen Aufbau weist NOVOPAN große Vorzüge auf:

Die Verarbeitung von NOVOPAN-Platten schützt Sie vor Beanstandungen und beweist Ihre überlegene Materialwahl. Entscheiden auch Sie sich für NOVOPAN — die Spanplatte mit dem bewährten dreischichtigen Aufbau.

Bezug durch den Fachhandel

**Wer rechnet arbeitet mit**

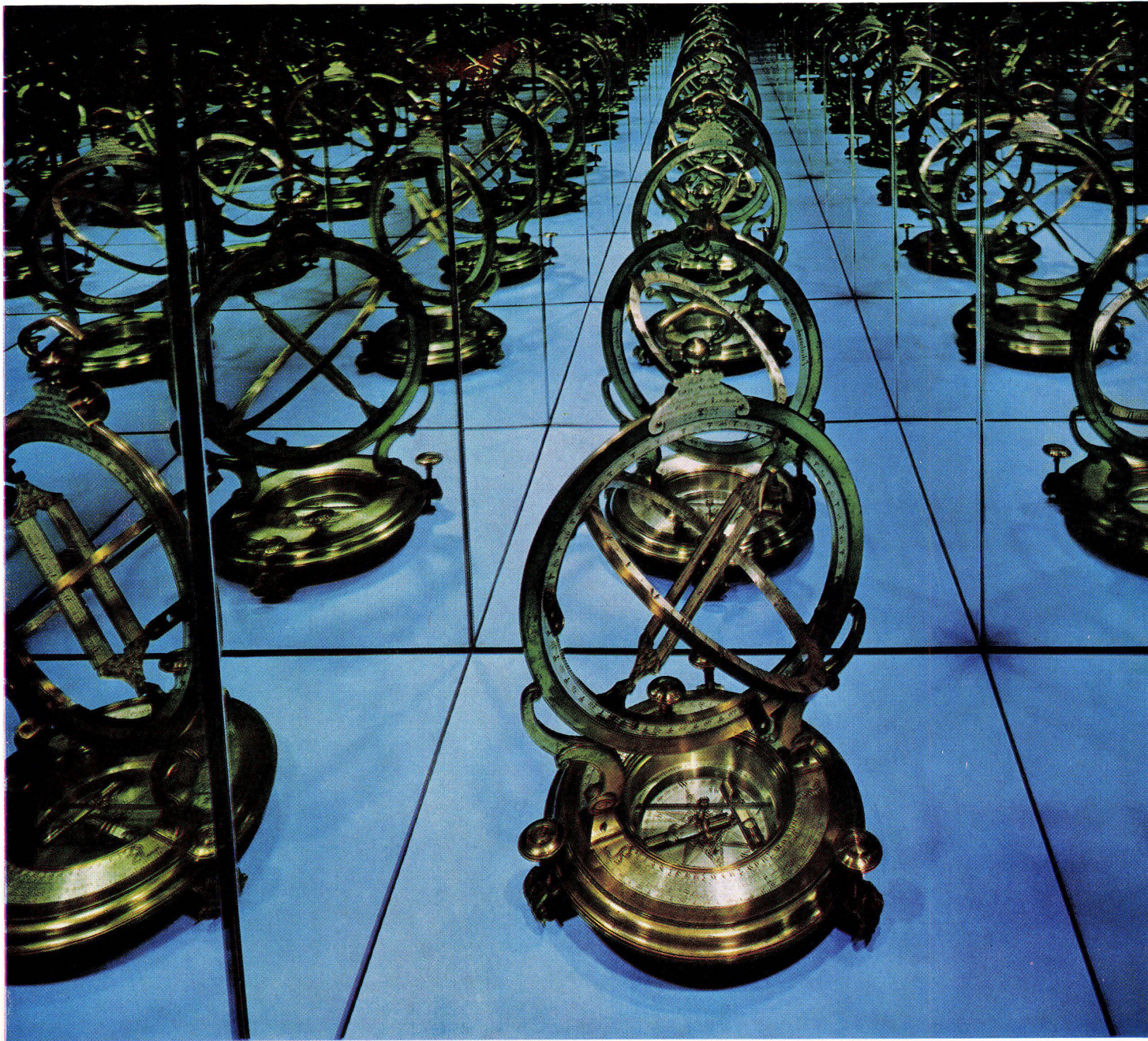
NOVOPAN hat das beste Stehvermögen  
NOVOPAN kann nicht reißen  
NOVOPAN verzieht sich nicht  
NOVOPAN wird nicht wellig  
NOVOPAN befriedigt jahrelang

Novopan AG 5313 Klingnau 056—51335

# NOVOPAN

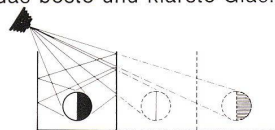


# Seit der Erfindung des «Float»-Verfahrens führt **PILKINGTONS** in der



*Der Spiegelglas-Test  
bringt es an den Tag:  
«Float»-Glas  
ist das feinste Glas  
der Welt!*

In der Glasforschung prüft man die Qualität des Glases, indem man einen beliebigen Gegenstand bis ins Unendliche widerspiegeln lässt. Man ist sich in der Fachwelt einig: Float-Glas, von Pilkingtons erfunden und entwickelt, ist das beste und klarste Glas.

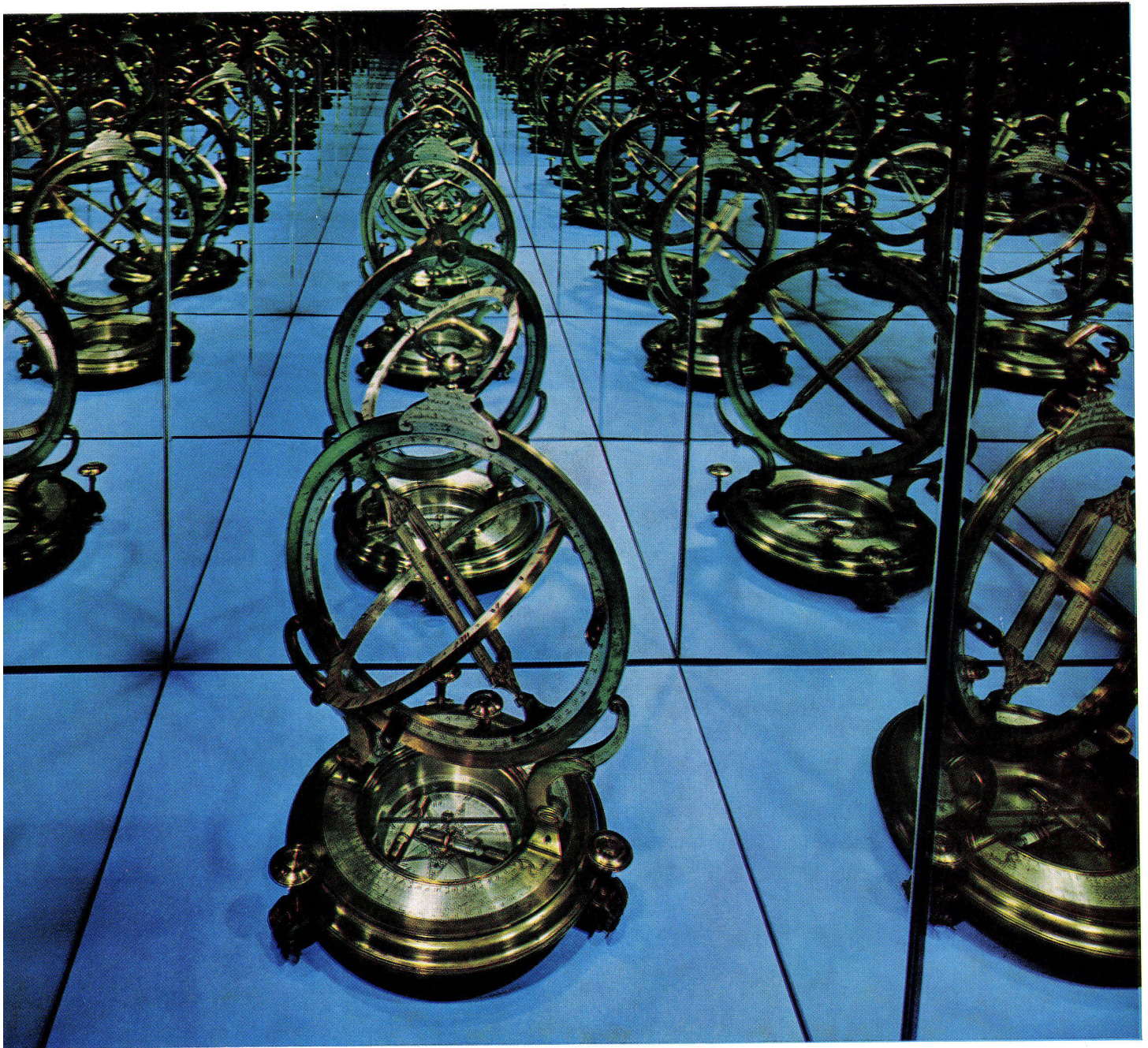


**Pilkington-Glas** wird in hochmodernen Fabriken in neun Ländern hergestellt oder im «Float»- (Fluss-) Verfahren gegossen. Jedes Pilkington-Erzeugnis wurde in unseren gewaltigen Laboratorien, die zu den grössten der Welt zählen, erforscht, entwickelt und auf beste Qualität geprüft. Pilkingtons entwickelte auch das Float-Glas, das sogar das geschliffene Glas an Klarheit und Glanz übertrifft, wie man es bisher bei modernen Glasbauten, in der Spiegelfabrikation und zum Härten als

## Im heutigen Glasbau kennt man ein unübertroffenes Glas:



# Glasfabrikation der ganzen Welt



Sicherheitsglas verwendet. Nennen Sie Pilkingtons, wenn Sie Glas für höchste Ansprüche bestellen. Sie finden Pilkington-Glas in jeder Qualität und für jede neuzeitliche Anwendung.

#### **Pilkingtons-Auskunftsdienst für die Schweiz:**

Für alle technischen Fragen wende man sich an den Pilkingtons-Service der Firma Pilkington Brothers Limited, St. Helens, Lancashire, England.  
Pilkington-Glas ist bei sämtlichen Glaslieferanten der Schweiz erhältlich.

Ich bitte um Ihre Dokumentation über Pilkington-Glas

Firma \_\_\_\_\_

Strasse \_\_\_\_\_

Ort \_\_\_\_\_

#### **Technische Dokumentation:**

Bitte benützen Sie den obenstehenden Coupon zum Erhalt unserer technischen Dokumentation.

Adresse:

Pilkington Brothers Ltd., St. Helens, Lancashire, England

## **PILKINGTON-GLAS, FLOAT-GLAS!**



Es war einmal ein Schweizer Geschäftsmann. Er hatte in Texas zu tun. Dann flog er heim:




*Bequemlichkeit?*

... gestern noch am Colorado River,  
jetzt elf Minuten vor Kloten.

Ware verkauft.  
Geschäft gemacht. Gut heimgekehrt.

Werden die Augen machen  
zu Hause.  
Ein behagliches Zuhause ist etwas.

(Bequemlichkeit – Wärme – Oertli)

**OERTLI**  
*Brenner für Oel und Gas*

Ein Oertli-Brenner braucht kaum Pflege,  
erhält sie aber regelmässig durch die grösste  
private Service-Organisation der Schweiz.

Ing. W. Oertli AG, 8600 Dübendorf  
Telefon 051-85 05 11

Servicestellen in über 60 Schweizer Ortschaften

Mit diesem Inserat\* werben wir in den bedeutenden Tageszeitungen für Bequemlichkeit-Wärme-Oertli. Mit diesem Inserat\* bedeuten wir Ihren Bauherren und Kunden (und den vielen Hausbesitzern ohne Bequemlichkeit-Wärme-Oertli), wie sicher und bequem die Heizung mit einem Oertli-Brenner für Oel oder Gas funktioniert. Mit diesem Inserat\* erleichtern wir Fachleuten vom Bau – ob Architekt oder Installateur – die Suche nach neuen Freunden für Feuerungen mit einem Oertli-Brenner!

### Oertli im Fernsehen!

Sie kennen die sprichwörtliche Betriebssicherheit und die Vorteile der Oertli-Brenner. Um viele neue Freunde für Oertli zu gewinnen, publizieren wir den Gedanken Bequemlichkeit-Wärme-Oertli auch im Schweizer Fernsehen. Beachten Sie den «Zündholz-Spot»!

Sie fragen – wir antworten! Unsere Auskunft in Dübendorf (Tel. 051-85 05 11) steht zu jeder Geschäftsstunde zur Verfügung. Es freut unsere Fachleute, wenn sie vielen Fachmännern recht oft einen guten Dienst erweisen dürfen!

**OERTLI**  
*Brenner für Oel und Gas*

Ing. W. Oertli AG, 8600 Dübendorf, Telefon 051-85 05 11

Ein Oertli-Brenner braucht kaum Pflege, erhält sie aber regelmässig durch die grösste private Service-Organisation der Schweiz.





## skai-flor Souka im beliebten Stil des Old Look

Ein neues Material mit charakteristisch geprägter Oberfläche. Harmonisch abgestimmte Farben, passend zur Verarbeitung mit Metall und edlen Hölzern. Strapazierfähig, formbeständig, wärmeausgleichend, abriebfest. Leicht zu reinigen. Angenehm weich, nach allen Richtungen dehnbar, gut zu verarbeiten, ohne Falten. Das Polstermaterial unserer Zeit. Bewährt auch als Wandbespannung. Im In- und Ausland erprobt und geschätzt. Achten Sie bei Ihrem nächsten

Einkauf auf den skai-Goldsiegelaufdruck. Nur er bietet Gewähr, dass Sie auch wirklich «skai» erhalten.

Generalvertretung für die Schweiz:  
E. H. Keller & Co.  
8027 Zürich, Postfach  
Freigutstrasse 7  
Telefon: (051) 23 08 88

Senden Sie mir bitte Informationsmaterial über skai-flor Polster

Bon:

Name

Vorname

Strasse

Ort (Postleitzahl)

Telefon



# «Fluora-Licht»! (weil gutes Licht kein Luxus ist)

Gutes Licht steigert nicht nur den stimmungsmäßigen Gehalt eines Raumes, es beeinflusst auch positiv das körperliche Wohlbefinden und die Arbeitsleistung. Mehr noch: Gutes Licht bildet zu einem schönen Teil die Grundlage schlechthin, Arbeit überhaupt leisten zu können ■ ■

Aber: Gutes Licht will seriös geplant sein und bedarf von Fall zu Fall einer sorgfältigen Abklärung aller ästhetischen, technischen und ökonomischen Belange durch qualifizierte Fachleute... und bedarf vor allem entsprechend gebauter Leuchten: Fluora-Leuchten ■

Fluora-Leuchten sind auf alle nur erdenklichen Erfordernisse moderner Innenraumbeleuchtung abgestimmt; sie sind echte Qualitätserzeugnisse, form-schön, sauber gearbeitet, leicht zu montieren (was Installationskosten spart), wirtschaftlich und zuverlässig im Betrieb und brauchen praktisch keine Wartung ■

Fluora-Leuchten bringen die Ideallösung auch für Ihren speziellen Fall. Bitte rufen Sie uns an. Wir sind Ihnen gerne bei der Planung behilflich ■

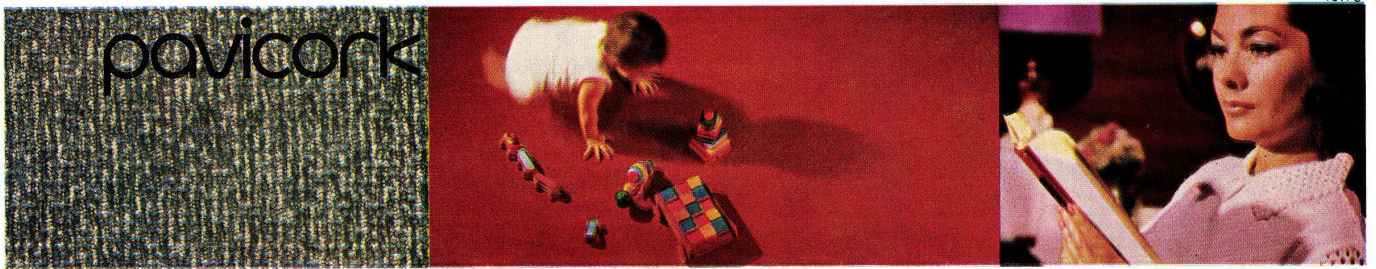
## Fluora Herisau

Spezialfabrik für Fluoreszenzleuchten, Tel. 071 512363  
9102 Herisau ■ ■ Vertretung in Langenthal: Roman Schick, Tel. 063 233 39

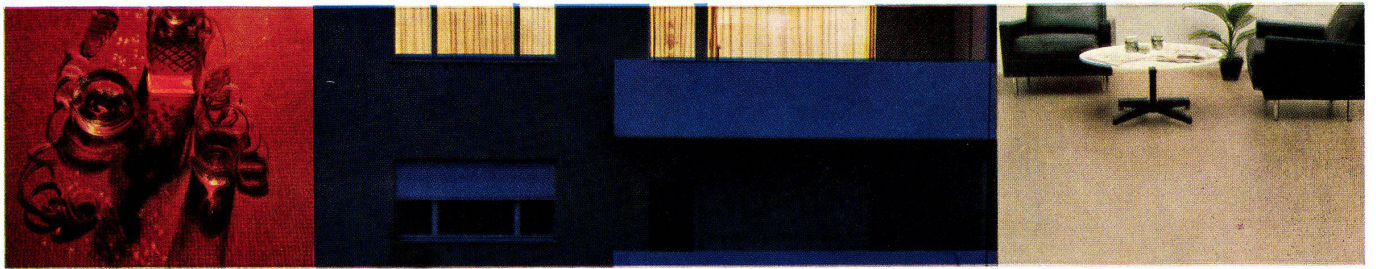


«Fluora-Licht» bei Schild SA, Uhrenfabrik, Grenchen (Suter & Suter, Architekten, Basel) ■ Allgemeinbeleuchtung mit Spezial-Rasterleuchten, im Geschoß B als Einbauleuchten, im Geschoß A als Pendelleuchten, in durchgehenden Strängen montiert.

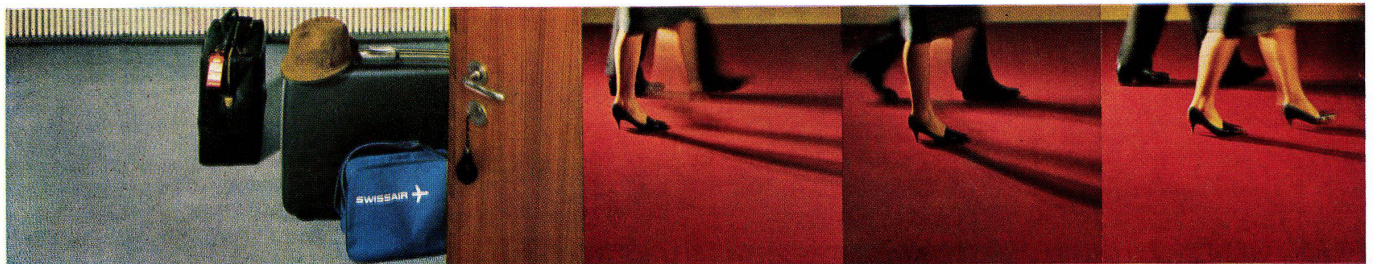




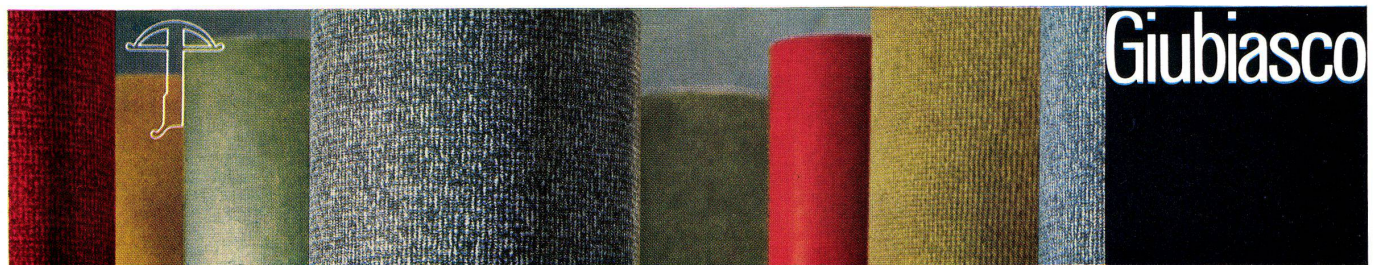
Ein Bodenbelag .....auf dem es sich wohlfühlt.....und warm hat (und Mami nicht viel Mühe!)



....der einiges mitmacht .....(und die Nachbarn trotzdem ruhig schlafen lässt)..... der gut präsentiert



...der zum Verweilen einlädt ..... und der, da dauerelastisch, jeden Schritt zum Vergnügen macht:



Pavicork... ein Schweizer Qualitätsprodukt, ..... in vielen schönen Farben erhältlich ..... von Giubiasco!

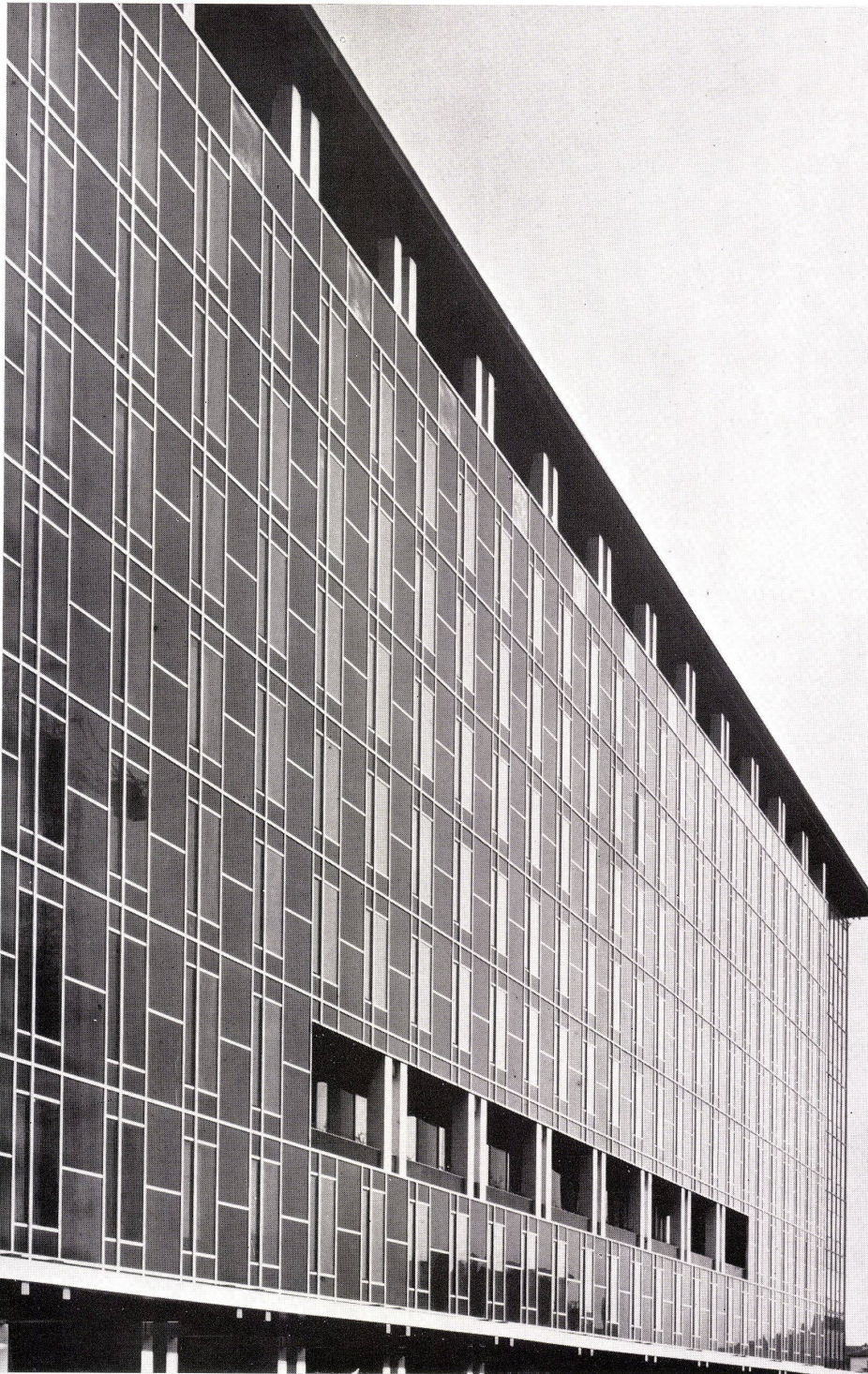
Linoleum AG, Giubiasco/TI



# CURTISA-ALUMINIUM-FASSADEN

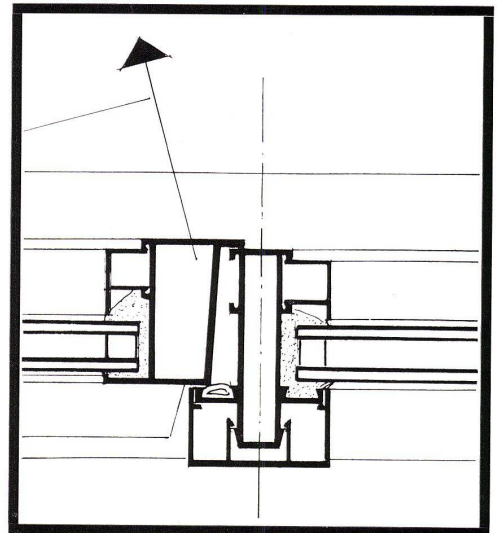
## NEUER VERWALTUNGSSITZ DER «STIPEL» IM GESCHÄFTSZENTRUM VON MAILAND

Architekt: Melchiorre Bega



**Curtisa-Fassaden  
in allen  
Erdeilen**

Detail Horizontalschnitt



# CURTISA

**Bologna (Italia)**

**Bologna  
Milano  
Roma**

Via C. Ranzani 16, Telephon 233-855, Telex 51007

Via G. Fara 4, Telephon 65 35 34/5, Telex 31211

Via S. Francesco di Sales 1A, Telephon 6568841/2, Telex 61072



## Soll das warme Rot

einer Rose Ihre Inneneinrichtung  
bestimmen?

Welche Farbe  
es immer auch sein mag, wichtig  
für Sie ist der Dekorationsstoff,  
dessen Dessin sich  
in harmonischer Weise in Ihre  
innenarchitektonische Konzeption  
einfügt

Dekorationsstoffe,  
die dem Raum Wärme zu geben vermögen,  
die Ambiance ausstrahlen  
sind von



**de St-Gall**

Ueber 280 herrliche Gewebe,  
uni, bedruckt oder buntgewoben,  
finden Sie  
an den FISBA-Karussell-Verkaufsständen,  
die Ihnen eine  
fachgerechte Wahl  
bieten

Ihre  
nächste Bezugsquelle  
nennen wir Ihnen  
gerne

Christian Fischbacher Co., 9001 St. Gallen  
Christian Fischbacher & Co., D-5600 Wuppertal-Elberfeld



# Auch die Chemische Industrie erstellt Fabrikationsbauten mit grossflächigen Durisol-Fassadenelementen



Vorfabrikation oder konventionelle Bauweise? Diese Frage beschäftigt heute die Fachkreise. So allgemein kann sie aber gar nicht beantwortet werden, denn zu viele Faktoren sind bei einem Bauvorhaben für die Wahl der zweckmässigen Bauweise bestimmend.

Dieser Fabrikationsneubau der Chemischen Industrie ist ein gutes Beispiel einer zweckmässig und wirtschaftlich angewandten Vorfabrikations-Methode. Es beweist augenfällig die Vereinbarkeit vorfabrizierter Montagebauweise mit architektonischer Ästhetik.

Die grossflächigen Durisol-Fassadenelemente bilden einen massiven Raumabschluss und ergeben eine unterhaltlose Fassade mit hervorragender Wärmeisolation.

Durch die einwandfreie Koordination sämtlicher Arbeiten, von der Planung bis zur Ausführung, war es möglich, dieses Werk in erstaunlich kurzer Zeit zu realisieren.

Pläne und Bauleitung: Hans Hirt, dipl. Arch., Basel  
Emch & Berger, Ing. Büro für Hoch- und Tiefbau, Bern

# *Durisol*

Durisol Villmergen AG  
Verwaltung Badenerstr. 21, 8953 Dietikon  
Tel. 051 88 69 81