

Zeitschrift: Bauen + Wohnen = Construction + habitation = Building + home : internationale Zeitschrift

Herausgeber: Bauen + Wohnen

Band: 19 (1965)

Heft: 12: Einfamilienhäuser = Maisons familiales = One-family houses

Artikel: Mobiler Wandschrank

Autor: Waeckerlin, Dieter

DOI: <https://doi.org/10.5169/seals-332328>

Nutzungsbedingungen

Die ETH-Bibliothek ist die Anbieterin der digitalisierten Zeitschriften auf E-Periodica. Sie besitzt keine Urheberrechte an den Zeitschriften und ist nicht verantwortlich für deren Inhalte. Die Rechte liegen in der Regel bei den Herausgebern beziehungsweise den externen Rechteinhabern. Das Veröffentlichen von Bildern in Print- und Online-Publikationen sowie auf Social Media-Kanälen oder Webseiten ist nur mit vorheriger Genehmigung der Rechteinhaber erlaubt. [Mehr erfahren](#)

Conditions d'utilisation

L'ETH Library est le fournisseur des revues numérisées. Elle ne détient aucun droit d'auteur sur les revues et n'est pas responsable de leur contenu. En règle générale, les droits sont détenus par les éditeurs ou les détenteurs de droits externes. La reproduction d'images dans des publications imprimées ou en ligne ainsi que sur des canaux de médias sociaux ou des sites web n'est autorisée qu'avec l'accord préalable des détenteurs des droits. [En savoir plus](#)

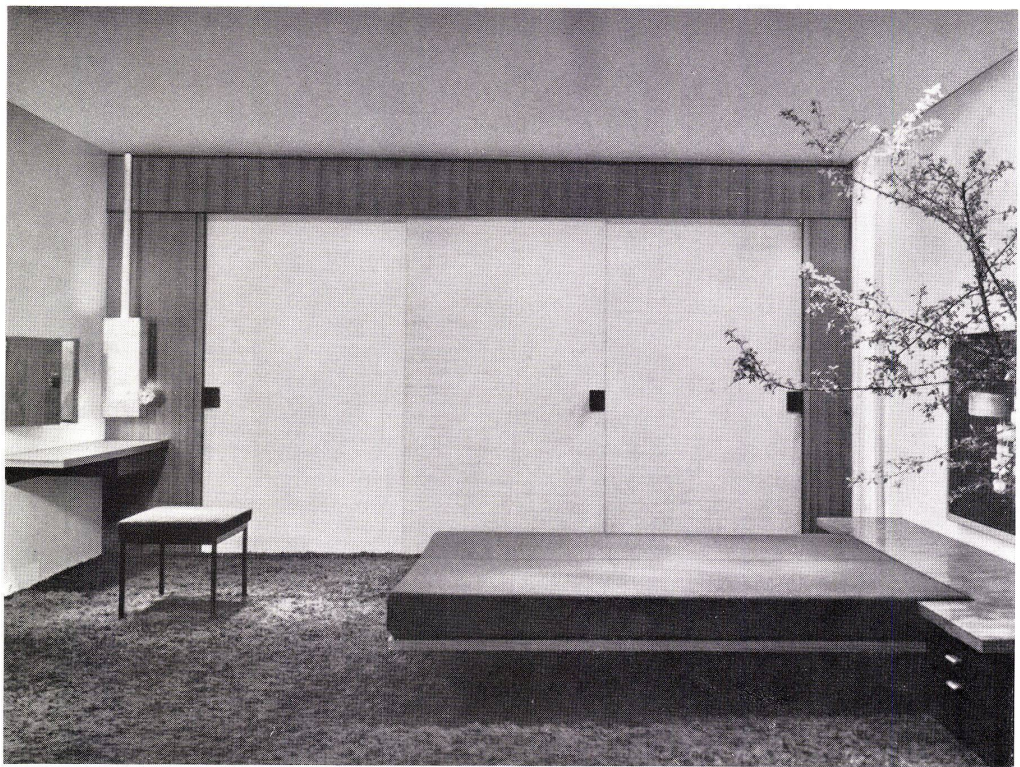
Terms of use

The ETH Library is the provider of the digitised journals. It does not own any copyrights to the journals and is not responsible for their content. The rights usually lie with the publishers or the external rights holders. Publishing images in print and online publications, as well as on social media channels or websites, is only permitted with the prior consent of the rights holders. [Find out more](#)

Download PDF: 17.01.2026

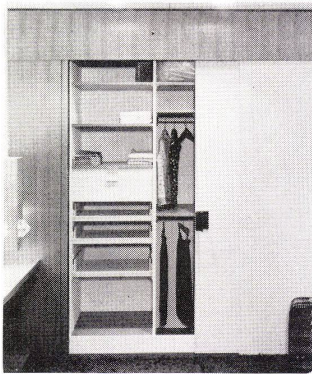
ETH-Bibliothek Zürich, E-Periodica, <https://www.e-periodica.ch>

Mobiler Wandschrank

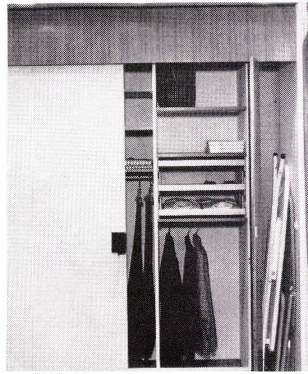


1

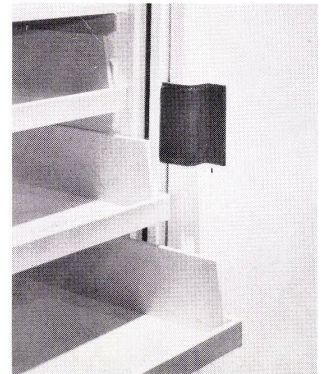
In den letzten Jahren ist beim Bau von Mietwohnungen nicht nur an der Zimmergröße, sondern vielfach auch an den Wandschränken gespart worden. In ihrer Einteilung entsprechen sie den Bedürfnissen zumeist nur unvollkommen. Die Idealheim AG, Basel, hat sich dieses Problems angenommen und ein Wandschrankprogramm entwickeln lassen, welches dank seinen normierten Einzelteilen die vielfältigsten Kombinationsmöglichkeiten erlaubt. So eine individuell zusammengestellte Schrankwand ersetzt aber auch den üblichen Kleiderschrank, und ihre Kosten sind nicht gering. Es entsteht daher der Wunsch, sie bei Umzügen mitnehmen zu können. Durch demontable, aber staubdichte Anschlüsse der Blenden der Vorderfront an Boden, Wände und Decke konnte eine zweckentsprechende Lösung gefunden werden. Das System ist auf einem Grundmaß von 60 cm Fachbreite aufgebaut und ist jederzeit in seine Einzelteile zerlegbar. Durch Nachlieferung oder Umtausch von Fächern und Anpassung der Blenden sollte es möglich sein, den Schrank in der neuen Wohnung ohne Schwierigkeiten einbauen zu können. Frontrahmen und Blenden werden hauptsächlich aus Teak-, Nußbaum- oder Palisanderholz gefertigt. Die Schiebetüren sind mit Japangrasta peten oder weißem Kunstleder (Suwide) bezogen.



2

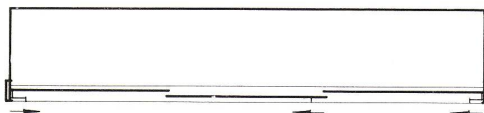


3

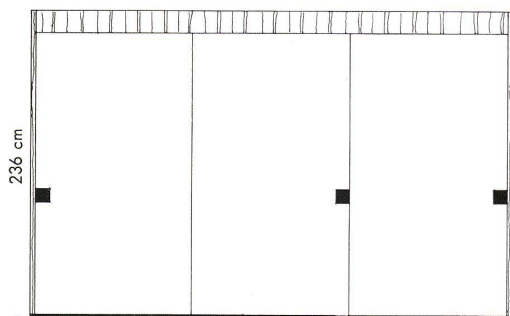


4

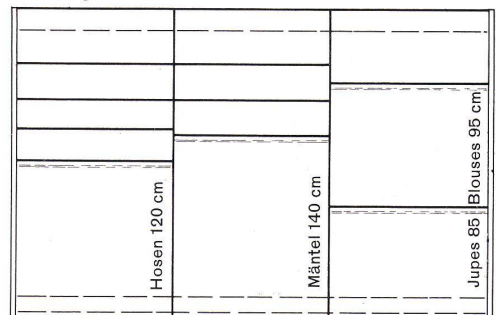
Grundriss



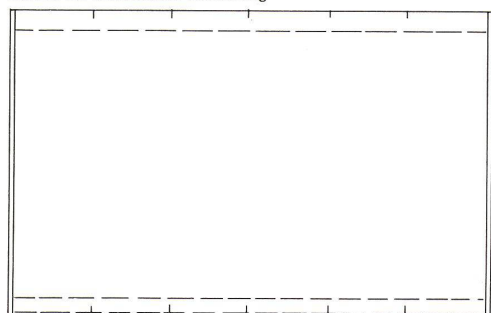
6-TEILIG



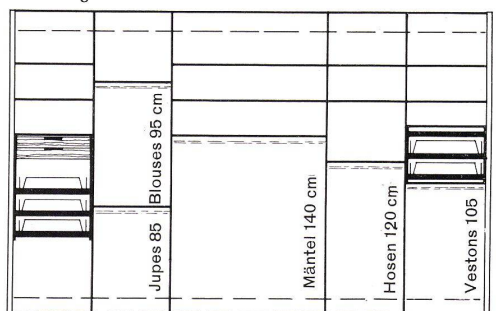
Vorschlag A



Raster für individuelle Einteilung



Vorschlag B



5

1 Ruhig wirkende Gesamtansicht bei geschlossenen Schiebetüren.

2 Die verstellbaren Schubladen, Züge und Tablare. Die Schiebetüren mit den Ledergriffen schließen staubdicht.

3 Die Blenden lassen sich als Flügeltüren öffnen und ermöglichen die Anbringung von Sperrgut.

4 Die einfachen, aber funktionell gestalteten Züge.

5 Kombinationsbeispiele beim sechsteiligen Schrank 1:50.