

**Zeitschrift:** Bauen + Wohnen = Construction + habitation = Building + home : internationale Zeitschrift

**Herausgeber:** Bauen + Wohnen

**Band:** 19 (1965)

**Heft:** 12: Einfamilienhäuser = Maisons familiales = One-family houses

**Artikel:** Zweistöckiges Haus auf 80m<sup>2</sup> Grundfläche in Chicago = Maison familiale à deux niveaux sur un terrain de 80m<sup>2</sup> à Chicago = House with two-storey on the ground-plain of 80m<sup>2</sup> in Chicago

**Autor:** [s.n.]

**DOI:** <https://doi.org/10.5169/seals-332314>

### **Nutzungsbedingungen**

Die ETH-Bibliothek ist die Anbieterin der digitalisierten Zeitschriften auf E-Periodica. Sie besitzt keine Urheberrechte an den Zeitschriften und ist nicht verantwortlich für deren Inhalte. Die Rechte liegen in der Regel bei den Herausgebern beziehungsweise den externen Rechteinhabern. Das Veröffentlichen von Bildern in Print- und Online-Publikationen sowie auf Social Media-Kanälen oder Webseiten ist nur mit vorheriger Genehmigung der Rechteinhaber erlaubt. [Mehr erfahren](#)

### **Conditions d'utilisation**

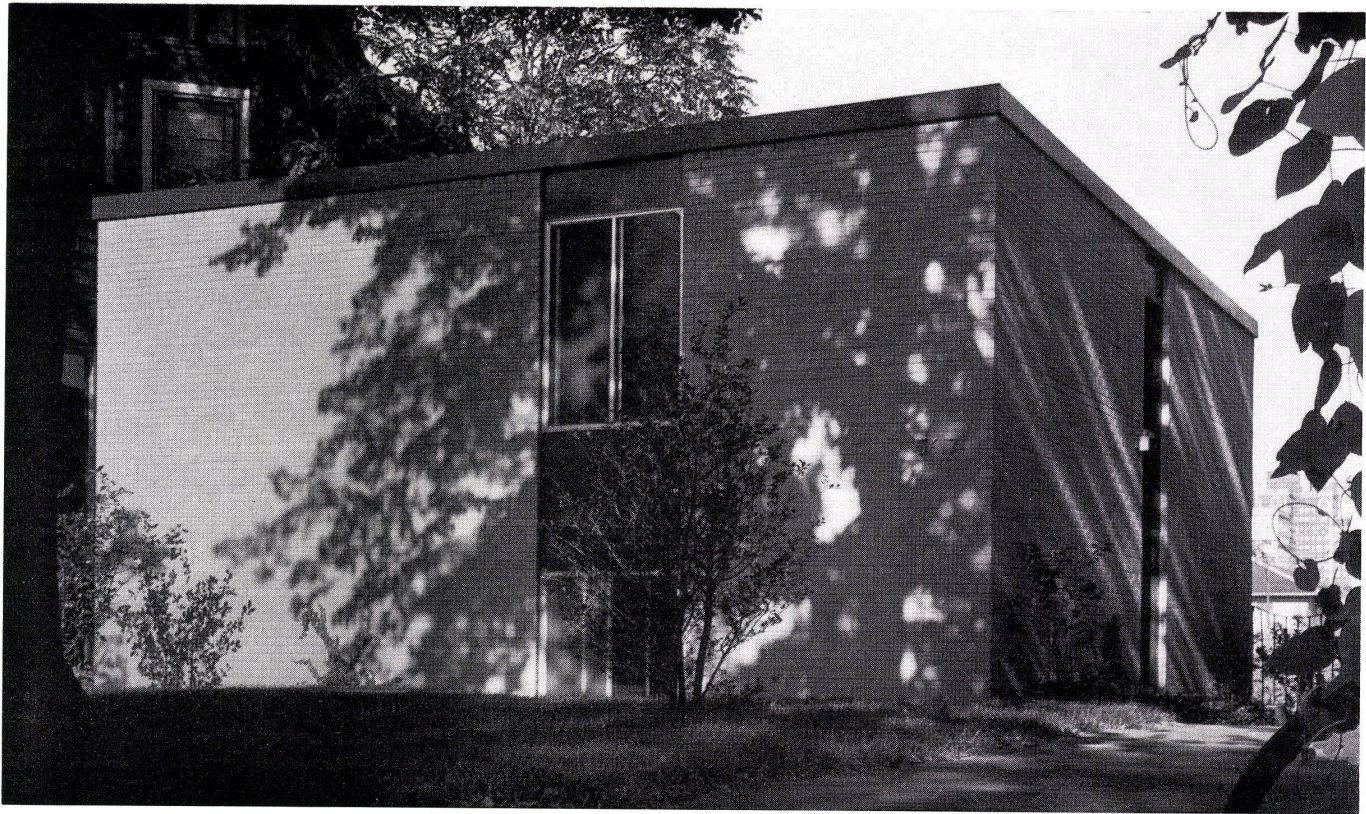
L'ETH Library est le fournisseur des revues numérisées. Elle ne détient aucun droit d'auteur sur les revues et n'est pas responsable de leur contenu. En règle générale, les droits sont détenus par les éditeurs ou les détenteurs de droits externes. La reproduction d'images dans des publications imprimées ou en ligne ainsi que sur des canaux de médias sociaux ou des sites web n'est autorisée qu'avec l'accord préalable des détenteurs des droits. [En savoir plus](#)

### **Terms of use**

The ETH Library is the provider of the digitised journals. It does not own any copyrights to the journals and is not responsible for their content. The rights usually lie with the publishers or the external rights holders. Publishing images in print and online publications, as well as on social media channels or websites, is only permitted with the prior consent of the rights holders. [Find out more](#)

**Download PDF:** 16.01.2026

**ETH-Bibliothek Zürich, E-Periodica, <https://www.e-periodica.ch>**



1

Y. O. Wong und R. Ogden Hannaford,  
Chicago

## Zweistöckiges Haus auf 80 m<sup>2</sup> Grundfläche in Chicago

Maison familiale à deux niveaux  
sur un terrain de 80 m<sup>2</sup> à Chicago  
House with two-storey on the ground-plain  
of 80 m<sup>2</sup> in Chicago

2  
Obergeschoß 1:200.  
Niveau supérieur.  
Upper level.

3  
1 Eltern / Parents  
2 Kind / Enfant / Child  
3 Bad / Bain / Bath

Gartengeschoß 1:200.  
Niveau du jardin.  
Garden level.

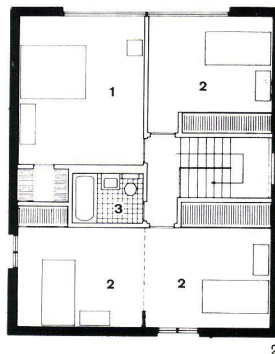
1 Eingang / Accès / Entrance  
2 Wohnraum / Séjour / Living room  
3 Eßraum / Salle à manger / Dining  
room  
4 Kleinküche / Petite cuisine / Snack  
kitchen  
5 Dusche und Bad / Douche et bain /  
Shower and bath  
6 Wirtschaftsraum / Travaux ménagers /  
Utility room  
7 Gartensitzplatz / Abri couvert au  
jardin / Garden seating area

4  
Südfassade mit Eingang 1:200.  
Façade sud avec entrée.  
South face with entrance.

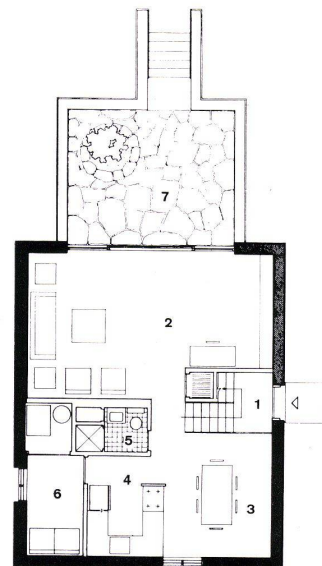
5  
Ostfassade mit den großen Wohnzim-  
mer- und Schlafzimmerfenstern 1:200.  
Façade est avec grandes baies devant  
le séjour et les chambres à coucher.  
East face with the large living room  
and bedroom windows.

6  
Nordfassade 1:200.  
Façade nord.  
North face.

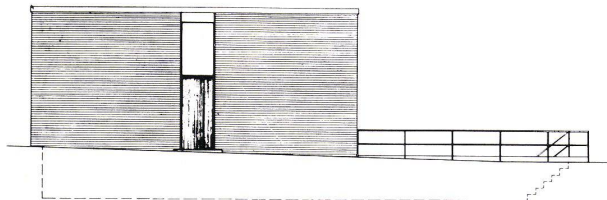
7  
Westfassade 1:200.  
Façade ouest.  
West face.



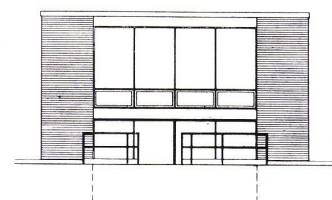
2



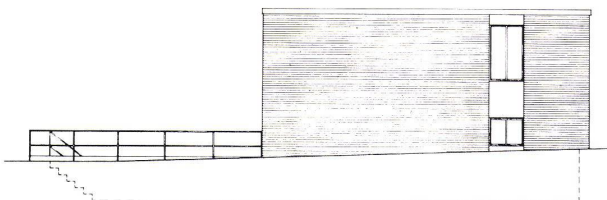
3



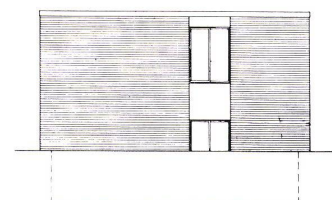
4



5



6



7

1

Südwestecke mit Eingangsseite, Süd- und Westfassade. Kalksandstein, Kupfergesims, Metallfenster, zwischen denen dunkel verputzte, zurückgesetzte Brüstungs- und Sturzflächen, die Fenster zu Gruppen werden lassen.

Angle sud-ouest avec façades sud et ouest et entrée. Pierre calcaire, tablettes en cuivre, vitrages métalliques entre lesquels des surfaces sombres (allèges et sommiers) forment des éléments de liaison.

Southwest corner with entrance side, south and west face. Lime sandstone, copper cornice, metal window frames, between which dark rendered, recessed parapet and sill elements articulate the windows into groups.



Auf den bestehenden Grundmauern eines wegen Baufälligkeit abgerissenen Hauses entstand dieses kleine Haus.

Der Wohn- und Eßraum, die Küche und ein Hauswirtschaftsraum liegen 1,30 Meter tiefer als das Terrain. Dem Wohnraum ist ein sichtgeschützter, ebenfalls versenkt liegender Vorhof vorgelagert, der von den Küchenfundamenten des alten Hauses umgrenzt wird. Der seitlich liegende Hauseingang führt den Eintretenden auf ein Zwischenpodest, der zweiläufigen Geschoßtreppe, von dem aus man das tieferliegende Wohngeschoß und das Schlafgeschoß im ersten Stock über je einen halben Lauf bequem erreichen kann. Im Obergeschoß gruppieren sich vier Schlafräume um Treppe und Bad.

Die Fassaden sind von zwingender Klarheit und Einfachheit. Die Fenster sind jeweils zu Gruppen zusammengefaßt und liegen in kleinen Mauernischen. Das Außenmauerwerk selbst ist aus geschlemmtem Kalksandstein.

Ostfassade mit Sitzplatz vor dem Wohnzimmer und den Schlafzimmerfenstern des Eltern- und eines Kinderzimmers. Hier gehen die Fenster vom Boden bis zur Decke.

Façade est avec abri couvert devant le séjour et fenêtres des chambres à coucher qui vont du plancher jusqu'au plafond.

East face with seating area in front of the living room and the bedroom windows. Here the windows run from floor to ceiling.

Blick vom Wohnzimmer in den etwas vertieft liegenden Gartensitzplatz und auf die Rasenfläche des Gartens.

Vue depuis le séjour vers l'abri couvert en contrebas et vers le gazon.

View from the living room into the somewhat sunken garden seating area and on to the lawn.

Untergeschoß 1:500.  
Querschnitt 1:300.

