

Zeitschrift: Bauen + Wohnen = Construction + habitation = Building + home : internationale Zeitschrift
Herausgeber: Bauen + Wohnen
Band: 19 (1965)
Heft: 12: Einfamilienhäuser = Maisons familiales = One-family houses

Werbung

Nutzungsbedingungen

Die ETH-Bibliothek ist die Anbieterin der digitalisierten Zeitschriften auf E-Periodica. Sie besitzt keine Urheberrechte an den Zeitschriften und ist nicht verantwortlich für deren Inhalte. Die Rechte liegen in der Regel bei den Herausgebern beziehungsweise den externen Rechteinhabern. Das Veröffentlichen von Bildern in Print- und Online-Publikationen sowie auf Social Media-Kanälen oder Webseiten ist nur mit vorheriger Genehmigung der Rechteinhaber erlaubt. [Mehr erfahren](#)

Conditions d'utilisation

L'ETH Library est le fournisseur des revues numérisées. Elle ne détient aucun droit d'auteur sur les revues et n'est pas responsable de leur contenu. En règle générale, les droits sont détenus par les éditeurs ou les détenteurs de droits externes. La reproduction d'images dans des publications imprimées ou en ligne ainsi que sur des canaux de médias sociaux ou des sites web n'est autorisée qu'avec l'accord préalable des détenteurs des droits. [En savoir plus](#)

Terms of use

The ETH Library is the provider of the digitised journals. It does not own any copyrights to the journals and is not responsible for their content. The rights usually lie with the publishers or the external rights holders. Publishing images in print and online publications, as well as on social media channels or websites, is only permitted with the prior consent of the rights holders. [Find out more](#)

Download PDF: 23.02.2026

ETH-Bibliothek Zürich, E-Periodica, <https://www.e-periodica.ch>

10 Jahre Garantie dank 30 jähriger Erfahrung im Stahl-Heizkesselbau

ctc der moderne Heizkessel in höchster
Qualität: 10 Jahre Garantie für Kor-
rosionsschäden durch Rauchgase



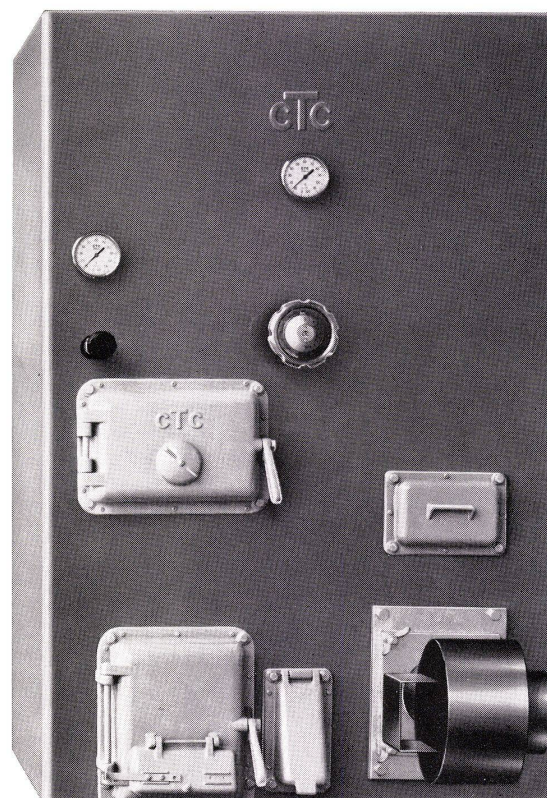
ctc der echte Doppelbrandkessel mit
getrennten Brennkammern für Öl
und feste Brennstoffe



ctc Kombikessel bieten grosse Heizlei-
stung sowohl bei Öl als auch bei
festen Brennstoffen



Über 1/4 Million Bauherren in Eu-
ropa haben sich für ctc entschieden



Für moderne Heizung ctc die Spitzenqualität

ctc

Wärmespeicher AG Neugasse 6 8021 Zürich Tel. 051 42 85 40

ARFA

Die Aufweitung eines Stahlrohres unter einem konischen Dorn ist ein zuverlässiger Gradmesser für die Qualität seiner Schweissnaht. ARFA Stahlrohre haben Aufweitungskoeffizienten von weit über 30%. Wird die Probe bis zum Bruch geführt, reißt das Rohr regelmässig ausserhalb der Schweissnaht. Dies ist ein Beweis für die Sicherheit, die Ihnen ein ARFA Rohr bietet.

ARFA Röhrenwerke AG
4002 Basel Tel. 061 35 55 55

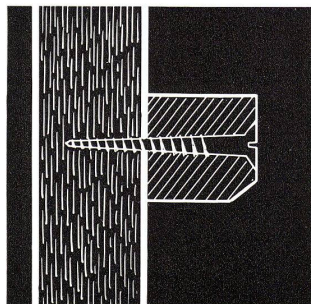
**Vorzügliche
Schraub- und
Nagelfestigkeit
-typisch NOVOPAN**



4

Die Verarbeitung von NOVOPAN-Platten schützt Sie vor Beanspruchungen und beweist Ihre überlegene Materialwahl. Entscheiden auch Sie sich für NOVOPAN — die Spanplatte mit dem bewährten dreischichtigen Aufbau.

Bezug durch den Fachhandel

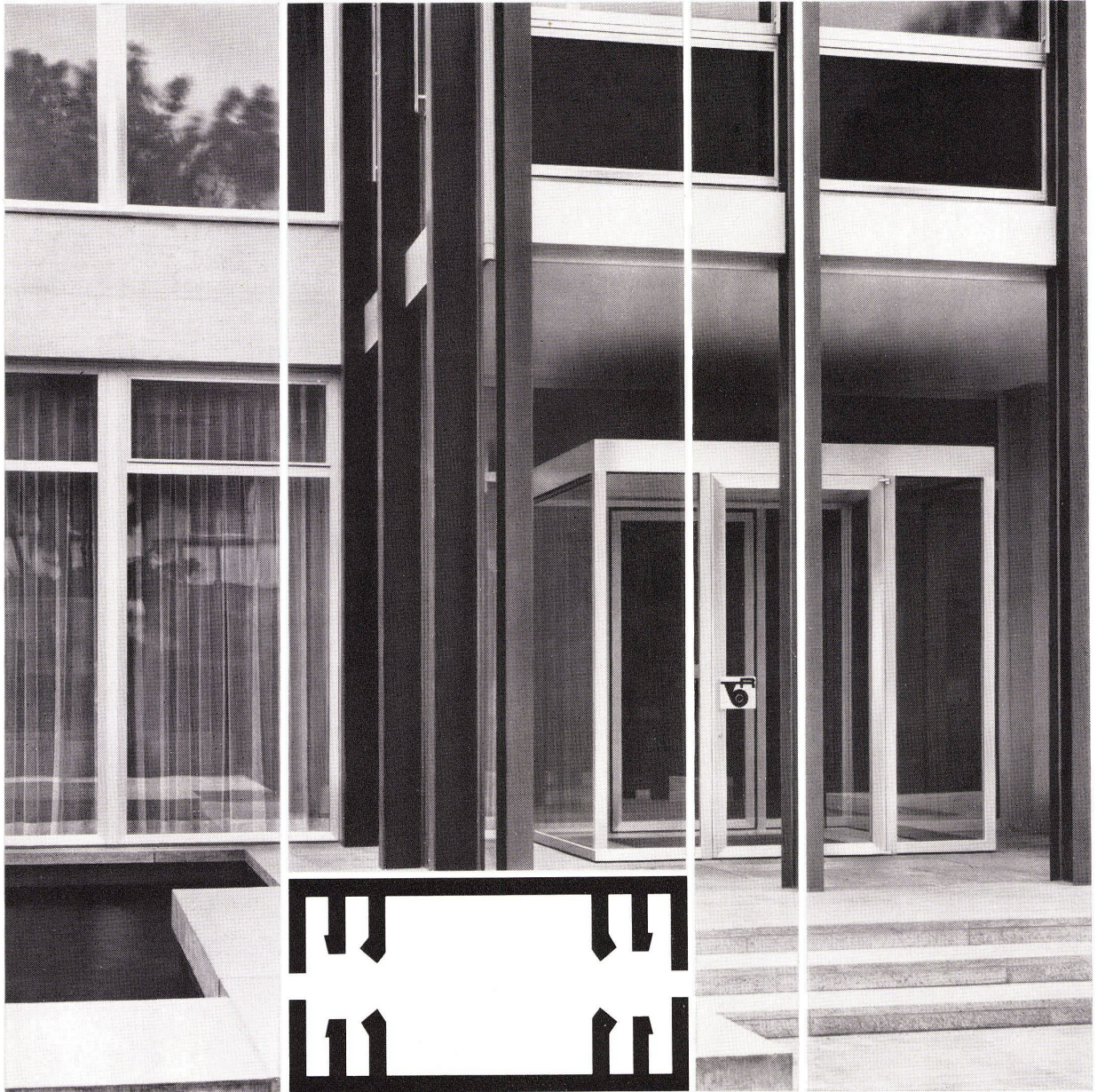


Die harte Deckschicht zusammen mit den groben Mittellagespreißeln ergeben die große Festigkeit. Deshalb die vorzügliche Schraub- und Nagelfestigkeit jeder NOVOPAN-Platte!

Novopan AG 5313 Klingnau 056—5 13 35

NOVOPAN

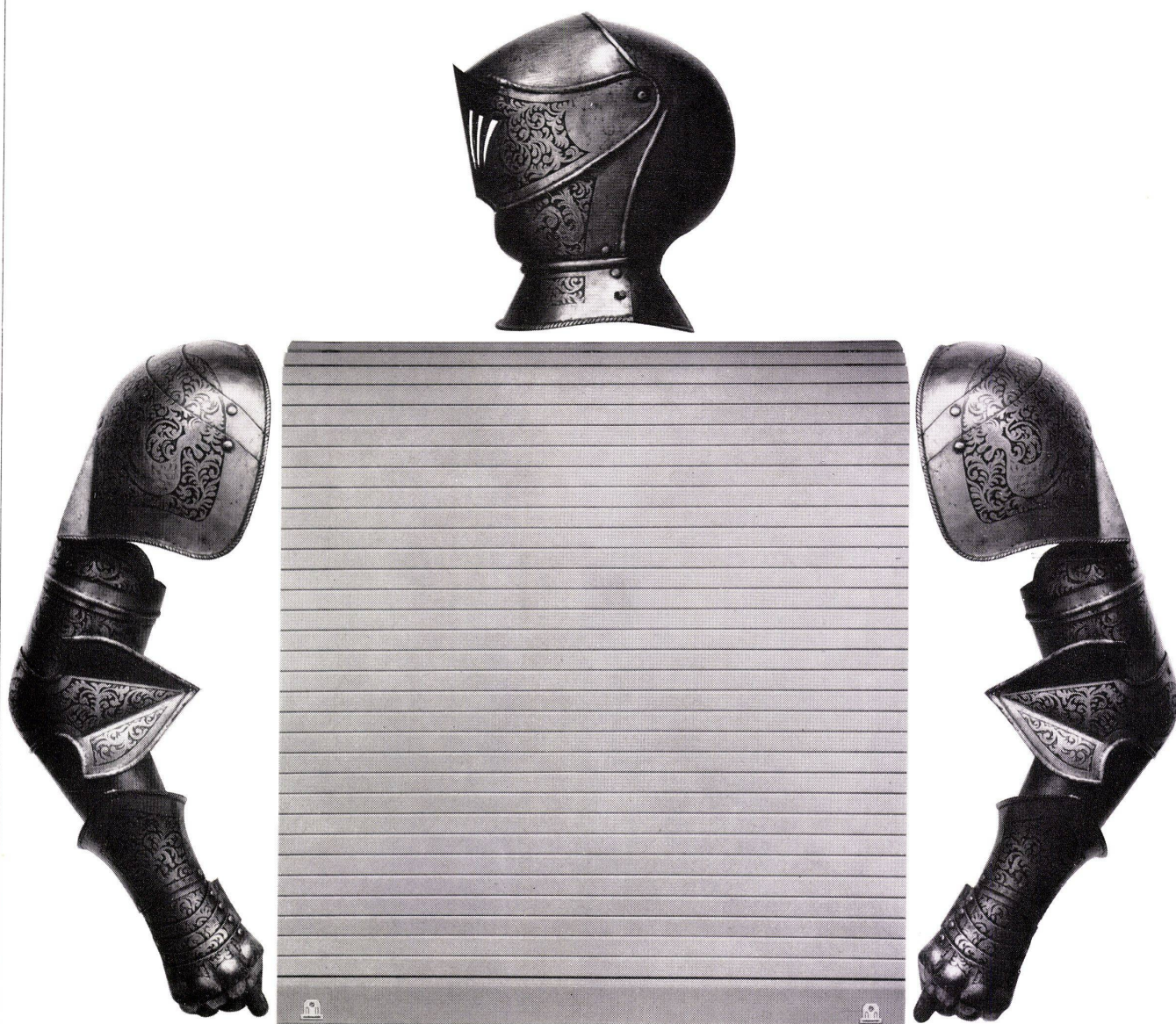
Aluminium Bauprofile Serie G



Die neuen Glissa-Leichtmetallprofile der Serie G entsprechen mit ihren modernen, glatten Querschnitten den heutigen Tendenzen im Metallbau für Fassaden, Eingangspartien, Schaufenster, Wandverkleidungen usw. Sie sind für den Architekten ein grosszügiges, vielseitig anwendbares Gestaltungselement. Verlangen Sie bei uns oder bei Ihrer Metallbaufirma die ausführlichen Dokumentations- und Konstruktionsunterlagen der neuen G-Bauprofile.

Glissa AG, Schaffhausen
Telefon 053 5 92 31





Baumann Leichtmetall-Rolladen robust und dauerhaft



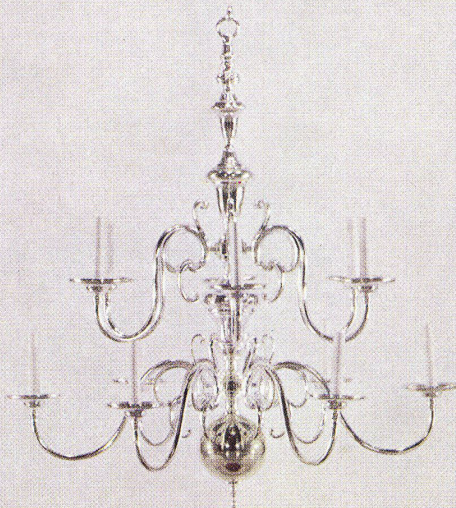
An einem Baumann Leichtmetall-Rolladen sind alle exponierten Teile rostfrei und wetterfest. Die seitlichen Führungsschienen sind verzinkt, die flexiblen Bänder in den Leichtmetall-Hohlstäben aus Chromnickelstahl. Die Hohlstäbe (Pat. + 340 990) selbst sind mit einer unverwundlichen Thermolackierung versehen. Deshalb können Sonne,

Regen, Wind und Temperaturschwankungen einem Baumann Leichtmetall-Rolladen nichts anhaben. Die kostspieligen Malerarbeiten fallen weg. Nach Jahren ohne jeden Unterhalt wird der Rolladen genau so aussehen und genau so tadellos funktionieren wie am ersten Tag.

Baumann

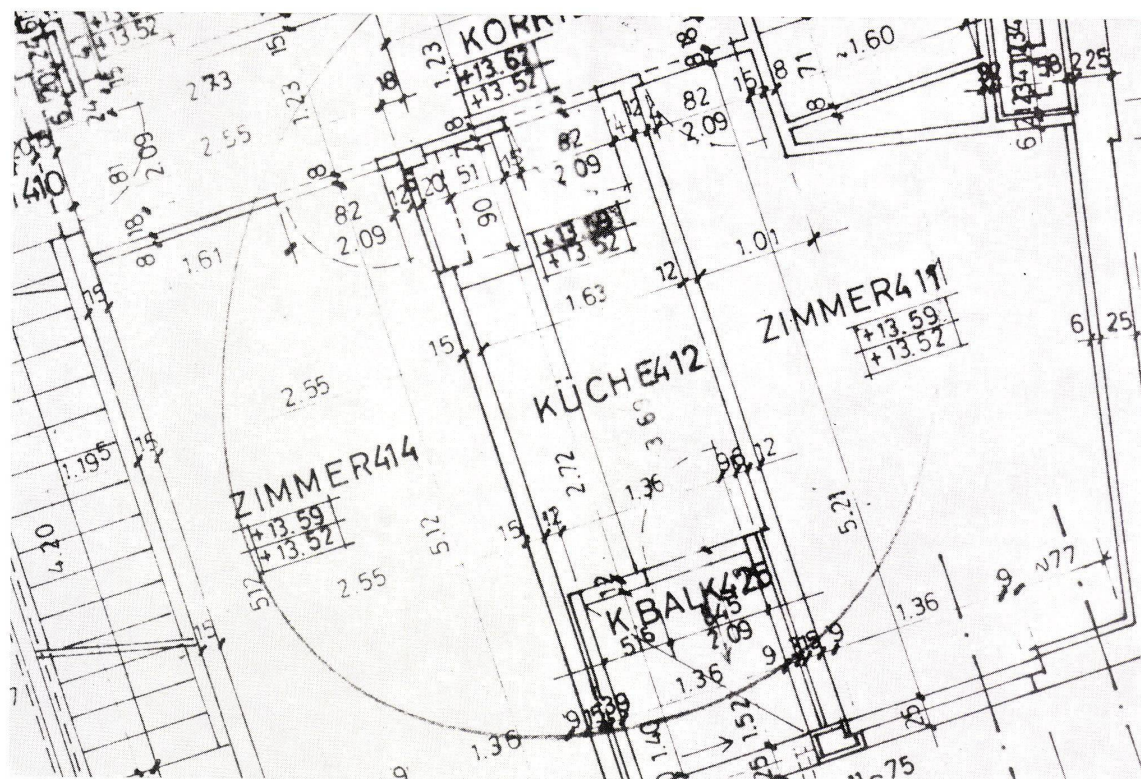
W. Baumann, 8810 Horgen, Telefon 051 - 82 40 57
Verkaufs- und Montagestellen in Zürich, Luzern, St. Gallen,
Chur, Basel, Bern, Olten, Lausanne, Genf, Lugano

Modelle von
Knoll International bei
wohnbedarf
Talstrasse 11
8001 Zürich
Aeschenvorstadt 43
4000 Basel



Wiederverkäufer in allen grösseren Städten der Schweiz. Bezugsquellennachweis auf Verlangen.

Architekt und Bauherrschaft hatten Wünsche...



...und so verwirklichen wir sie:



...im Normbausystem, auch in jeder anderen beliebigen Grösse und Ausstattung, nach den modernsten Wünschen und Erkenntnissen, in Holz mit Kunststoff überzogen oder in Metall, thermolackiert, immer aber zu vorteilhaftem Preis.

HANS U. BOSSHARD AG

SANITÄR

HUB

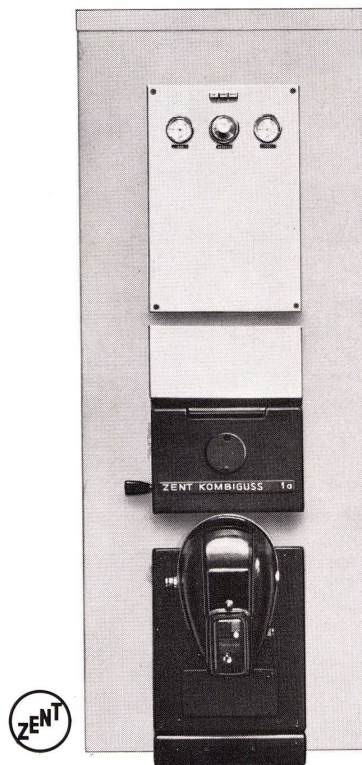
Manessestr. 170,
8027 Zürich,
Tel. 051/23 87 83

Via Ginevra 2,
6901 Lugano
Tel. 091/205 05

ZENT SERVICE



ZENT KOMBIGUSS



Ein zuverlässiger Service-Dienst steht zu Ihrer Verfügung. Sie werden ihn jedoch kaum brauchen, denn der neue ZENT KOMBIGUSS Kessel ist so gebaut, dass Störungen gar nicht auftreten sollten. Doch: unser Service-Dienst ist allzeit bereit.

Aus Guss ist er, der neue ZENT KOMBIGUSS, und darum so dauerhaft und unermüdlich — so widerstandsfähig gegen die gefährliche Korrosion. Er lässt sich auch leicht zerlegen und überallhin transportieren. Das Beste für schon bestehende Bauten!

Der ZENT KOMBIGUSS Kessel heizt Ihr Haus und liefert warmes Wasser für die Küche, für das Bad — soviel Sie wollen.

Für niedrigen Heizraum gibt es den neuen ZENT KOMBIGUSS auch als S-Typ, das heisst, mit seitlichem Boiler.

Es lohnt sich, ihn kennenzulernen. Schreiben oder telefonieren Sie Ihrem Installateur oder fragen Sie uns.

ZENT AG BERN 3072 Ostermundigen

Vom Schweizerischen Werkbund offiziell ausgezeichnet mit dem Prädikat «die gute Form».

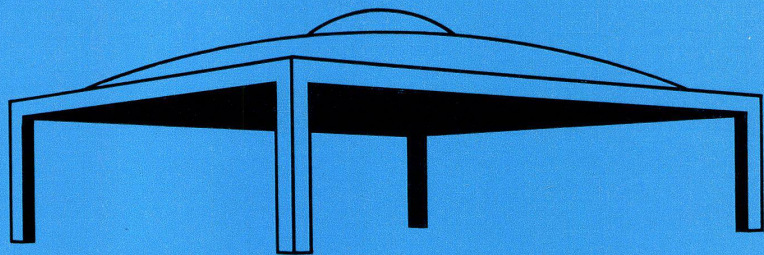
90 x um die Welt

Die 213 eigenen Fahrzeuge haben 1962 zusammen 3 615 416 km zurückgelegt. Das entspricht dem neunzigfachen Erdumfang. Der grössten privaten Service-Organisation der Schweiz ist kein Haus zu entlegen. Wo immer ein Oertli-Oelbrenner installiert ist, wird auch für regelmässigen Unterhalt gesorgt. Das ist einer der Gründe für die sprichwörtliche Zuverlässigkeit der Oertli-Oelbrenner.

ÖERTLI

Ing. W. Oertli AG, Dübendorf





**Schalenbau
System Isler Ing.
Burgdorf**

**Ausführung
W. Bösiger AG
Langenthal**



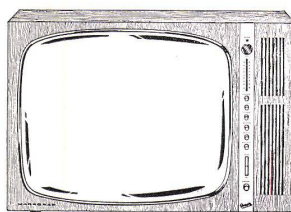
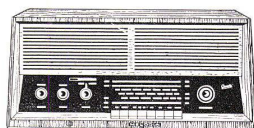
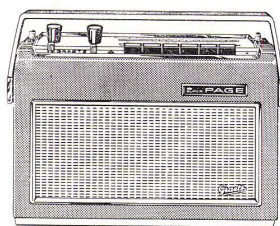
Transistorgeräte

Radioapparate
Musiktruhen

Fernsehempfänger

in großer Auswahl

Auch für Sie das Passende
in Form, Technik, Preis

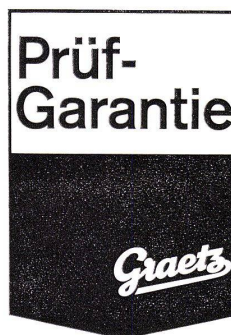


Der konzessionierte
Fachhändler gibt Ihnen gerne
Auskunft

Generalvertretung
ELECTROMUSIC AG
4002 BASEL

Telephon 061 34 92 50

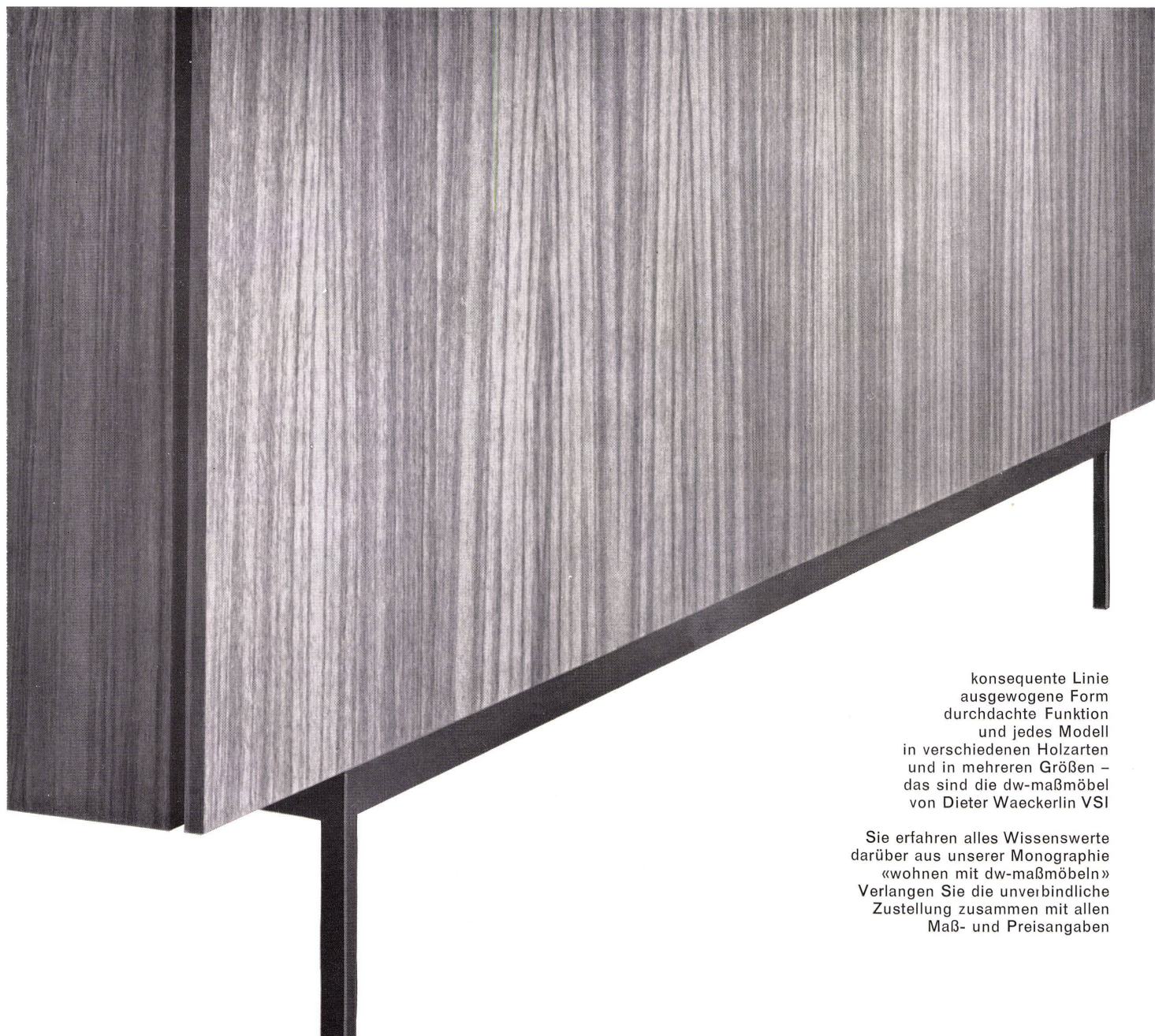
Nur Qualität verkauft sich auf die Dauer. Die Ansprüche wachsen. Man ist kritischer geworden. Deshalb stellt GRAETZ alle Überlegungen und Maßnahmen kompromißlos unter die Formel: **Qualität**. So entwickelte sich eine neue Prüf-Methodik: Bis zu 100 verschiedene Prüfungen werden bei jedem Gerät durchgeführt.



GRAETZ-Geräte tragen als sichtbares Qualitätskennzeichen die Prüfgarantiekarte. Unterschriften bescheinigen die exakte Durchführung der Endprüfung. Damit haben Sie die Gewähr, Erzeugnisse zu kaufen, die mit äußerster Sorgfalt gefertigt wurden.

IDEALHEIM AG BASEL Gerbergasse bei der Post
Vertreter in:
Genève: ARFORM SA, 3, Rôtisserie + 55, Servette
Lugano: NORDISK arte nella casa, via Nassa 1/11

idealheim



konsequente Linie
ausgewogene Form
durchdachte Funktion
und jedes Modell
in verschiedenen Holzarten
und in mehreren Größen –
das sind die dw-maßmöbel
von Dieter Waeckerlin VSI

Sie erfahren alles Wissenswerte
darüber aus unserer Monographie
«wohnen mit dw-maßmöbeln»
Verlangen Sie die unverbindliche
Zustellung zusammen mit allen
Maß- und Preisangaben

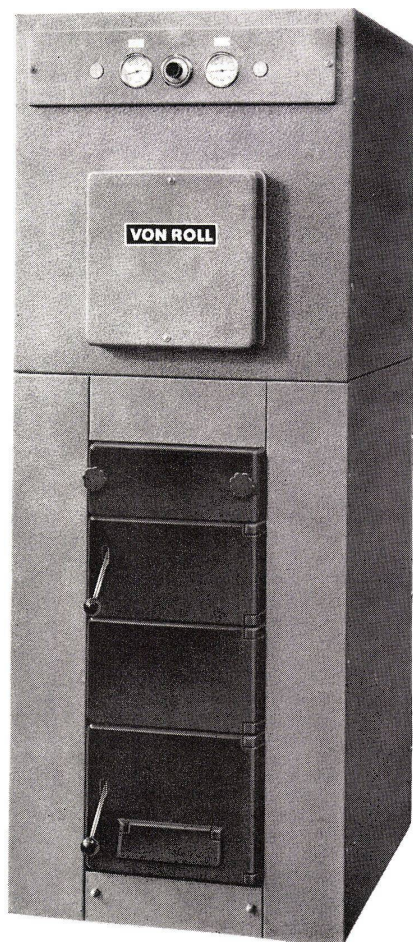
Ich lebe länger...

Welcher Heizkessel kann das von sich sagen?

Der VON ROLL Kombi-Kessel

Typ V—Rt—0S

für Leistungen
von 15 000—40 000 kcal/h



VON ROLL AG.

Werk Klus, 4710 Klus

Allein schon seine Herkunft verbürgt Qualität.

Und dass er **Wärme im Nu** und **Warmwasser in Fülle** spendet, versteht sich von selbst. Seine Warmwasserbereitung ist besonders wirtschaftlich. Er ist vorzüglich isoliert und im Betrieb geräuscharm.

Auch ist er kein Aschenbrödel; er fällt durch sein modernes, stilgerechtes Kleid auf.

Die Werkstoffe ermöglichen ihm ein langes Leben.

Der Kessel ist aus **Gusseisen**.

Gusseisen widersteht der Korrosion.

Der Warmwasserspeicher besteht aus **Chromnickelstahl**.

Gegen Chromnickelstahl vermögen aggressive Wasser nichts.

Er ist sich selbst der beste Schutz und zudem hygienisch.

Der Kessel ist besonders leicht montierbar.

Sie suchen einen Bodenbelag

Welchen wählen aus der Fülle der Angebote? Fragen Sie Giubiasco! Giubiasco ist eine «full range» Bodenbelagsfabrik (die einzige in der Schweiz), sie bietet ein umfassendes Programm moderner Bodenbeläge an und kann daher objektiv beraten und bedienen. Suchen Sie einen modernen, muster-

gültigen Bodenbelag, der sich aber schon zehntausendfach bewährt hat? Dann Colovinyl. Colovinyl ist heute die in der Schweiz meistverlegte Vinyl-Asbest-Platte; es ist optimal unempfindlich gegen Wasser, Öle, Fette und die meisten Chemikalien, fusswärmer als

die herkömmlichen Plättli und unglaublich leicht sauber zu halten; es ist ausserdem der einzige Belag, der auch in nicht unterkellerten Räumen verlegt werden kann. Seine prächtigen Farben erlauben geschmackvolle Kombinationen. Ideal für Küchen, Bade-

zimmer, Laboratorien, Restaurants, Hallen u. a. m. Prospekte, Offerten und Verlegen durch den Fachhandel.



Linoleum AG
Giubiasco TI
Tel. 092/512 71

**In diesem Fall: Colovinyl
Auf jeden Fall: Giubiasco**

colovinyl



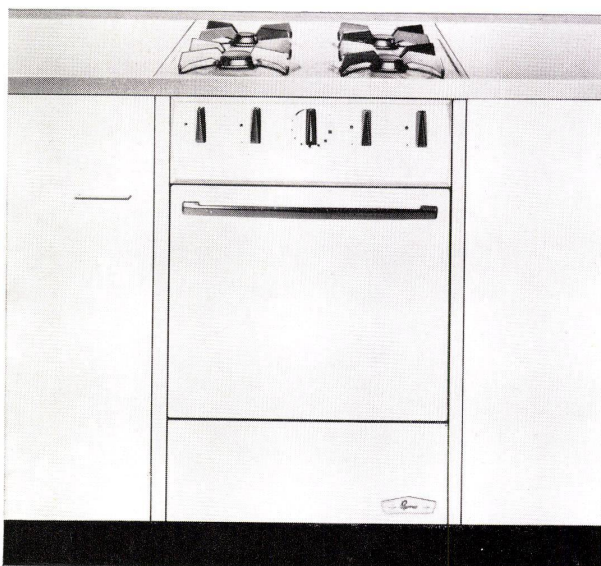


Gas ist Bereitschaft

Wenn Baby einfach Hunger hätte?

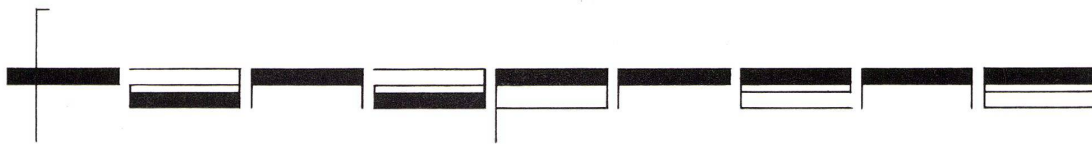
Dann wird es in 2 Minuten zufrieden sein. Denn sein Mami besitzt einen Gasherd, auf dem der Schoppen blitzschnell warm ist. Gas und Gasapparate sind jederzeit bereit, moderner denn je und so einfach zu bedienen. Deshalb lieben Mütter Gas zum Kochen.

Gas, die lebendige Flamme – Gas, eine neuzeitliche Energie



Der neue Multigasherd für den Anschluss an jede Art von Gas. Moderne, handliche Schaltergriffe mit Drucksicherung. Formvollendete, rost sichere Pfannenträger aus Chromnickelstahl – leicht zu reinigen – sicheres Aufliegen des Kochgeschirrs. Extra grosser Backofen mit 2-Röhren-Schwenkbrennersystem; Unter- und Oberhitze getrennt regulierbar – Infragrill-Leistung. Bono baut seit Jahren Einbauherde. Bono, solid und bis ins letzte ausgedacht.

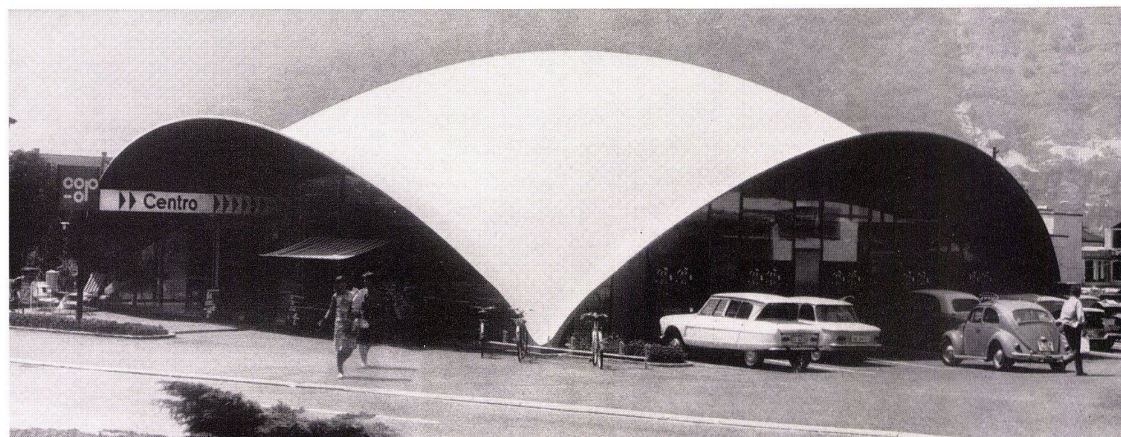
Moderne Schweizer Gasherde: Bono, Le Rêve, Mena-Lux



werkgebäude hägendorf
fanaprene + alu, 1961
arch. h. zaugg, olten



coop-zentrum biasca
fanalon hellgrau, 1964
ing. h. isler, burgdorf



fanaprene- und fanalon-dachbeläge

auf basis von neoprene und hypalon (synthetischer kautschuk von du pont de nemours),
wetter-, temperatur-, chemikalien- und alterungsbeständig, formunabhängig, fugenlos, flammwidrig.
blechlose anschlüsse, weil auf der ganzen dachfläche fest haftend.



f. kilcher, bausolationen ag, solothurn

berthastraße 6, telefon 065 2 41 47
ab dezember 1965 neue telefon-nummer 065 4 56 45



An der Kugel liegt's

Millionen von rollenden Stahlkugeln leisten jahrzehntelang unschätzbare Dienste.

Millionen von Rädern drehen sich unermüdlich auf Kugeln gelagert. Riesengewichte gleiten auf Kugelbahnen dahin, denn wo müheloses Gleiten erforderlich ist, stehen Kugeln im Einsatz.

Daher sind aber auch schon Hunderttausende von Stahlkugeln als unsichtbare Helfer in den Forster Küchenkombinationen tätig.

An diesen Kugeln liegt es, dass alle Auszüge in den

Forster Küchenkombinationen so herrlich leicht gleiten. Die beladenen Schubladen, die vollbefrachteten Schieber im Pfannenschrank und der vollgepfropfte Kehrlicheimer, sie alle lassen sich mit einem Fingerdruck hin und her schieben. Eine Erleichterung, die jede Hausfrau zu schätzen weiss!

Diesen und viele andere Vorteile bietet Ihnen die Forster Stahl-Küchenkombination.

Denken Sie daran: Stahl ist unverwüstlich!

forster

Aktiengesellschaft Hermann Forster, Arbon

Terry ist der **PVC-Bodenbelag** mit der weichen, wärmenden, unlösbar verbundenen **Jutefilzunterlage**.

Terry erfüllt die Ansprüche unserer Zeit, schafft Ruhe, Wärme und Komfort. Modernes Wohnen hat sich den Forderungen des heutigen Lebensstils angepaßt. Als zeitgemäßer Bodenbelag hat sich im modernen Bau

Terry bestens bewährt.

Es liegt in Verwaltungen, Theatern, Schulen, Krankenhäusern, Hotels, Restaurants und Wohnungen.

Durch die leichte Narbung der Oberfläche ist **Terry** gleitsicher und unempfindlich gegen Verschmutzung.

Einige Details über den **Terry-Bodenbelag** für die vielseitigsten Ansprüche:

Gesamtdicke:	ca. 3 mm
Nutzschichtdicke:	ca. 1,5 mm
Gewicht pro m ² :	ca. 2 kg

Auf Terry geht man
wie auf einem Teppich !

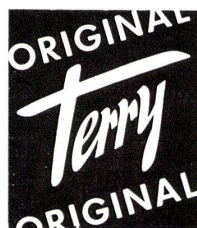
Weitere bewährte Plastofilz-Bodenbeläge aus unserem Verkaufsprogramm:

Balatred

Rossella

FILMOS verfügt über die längste Erfahrung mit **Plastofilz-Bodenbelägen**.

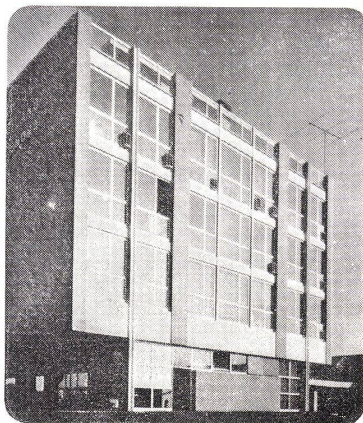
Generalvertretung, Bezugsquellennachweis und Lagerhaltung Schweiz:



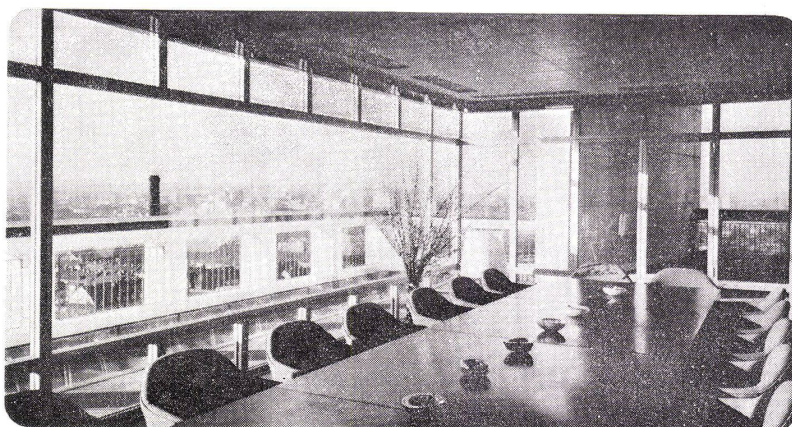
**BLEISTIFTABSATZ-
SICHER
SCHALLDÄMMEND
STRAPAZIERFÄHIG
SCHMUTZ-
UNEMPFINDLICH
KEINE PFLEGE**

FILMOS AG, BASEL

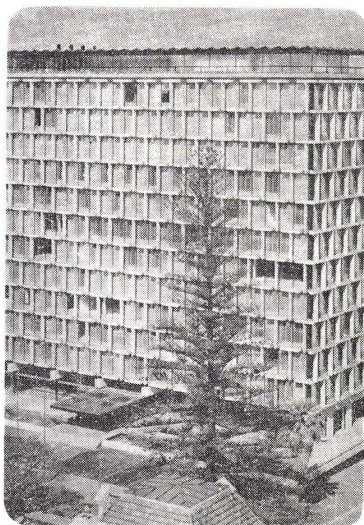
Streitgasse 3, Telefon 061-24 39 33/32



Italien



Schweiz

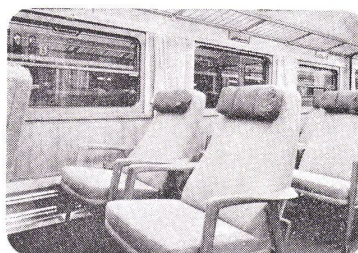


Australien

Eine
sichere
und
angenehme
Anlage
dank der weltbekannten
Vorteile der

isolierenden Verglasung

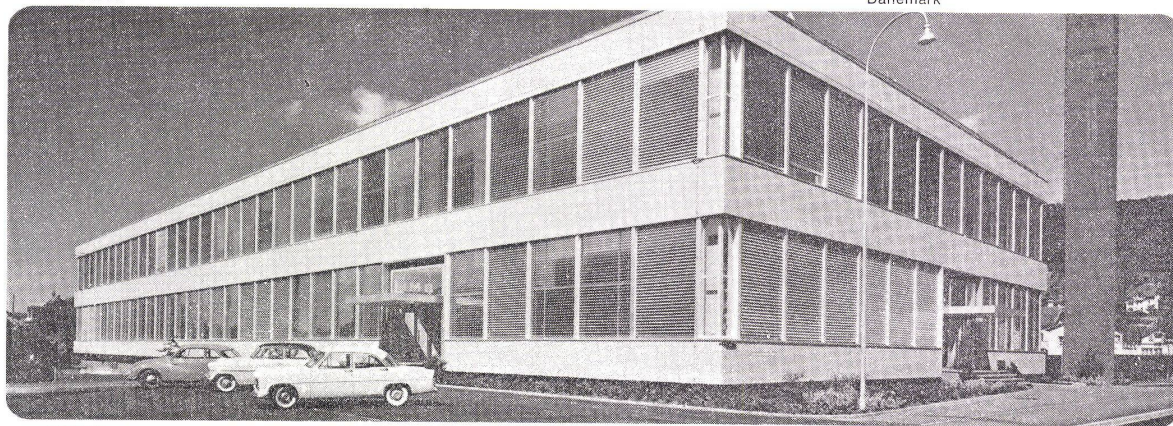
Thermopane



Schweden



Dänemark



Schweiz

Dieser gute Ruf beruht auf der Qualität des Zusammenbaues: nur THERMOPANE-Scheiben haben eine gelötete Bondermetic-Metall-Glas-Randverbindung. Es gibt keine bessere Garantie für die dauernde Dichtheit.

Jedes Element wird vor dem Versand genau geprüft. Die isolierende Verglasung THERMOPANE gewährleistet Ihnen daher ein Höchstmass an Dauerhaftigkeit. Sie wird Sie dauernd vor Kälte und Lärm schützen.

Glaverbel S
A

Handelsabteilung
71, rue de la Loi
Brüssel 4

Th 1S

JAC. HUBER & BUEHLER 2500 BIEL 3 - Mattenstrasse 137 - Tel. (032) 3 88 33



Gas ist Wohlbehagen

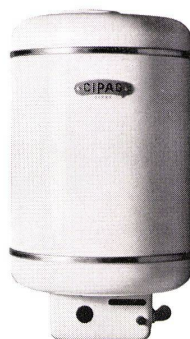
Viele Bäder – und immer noch heisses Wasser?

Warum nicht, ein Gasapparat schafft das spielend. Vater ist immer der letzte (beim Baden).
 Und er schätzt es sehr, wenn auch sein Bad noch heiss ist. Warmes Wasser, heisses
 Wasser, was Sie wollen und soviel Sie wollen. Das heisst Komfort.
 Komfort zu kleinem Preis – Komfort bei kleinem Platzbedarf –
 Komfort mit Gas.

Gas, die lebendige Flamme – Gas, eine neuzeitliche Energie



Merker



Cipax



Soha



Das geeignete Modell für jeden Bedarf: Durchlauf-erhitzer, Badeöfen, Automaten und Boiler. Alle sind solid gebaut, schön in Ausführung und Form – Tag und Nacht dienstbereit – absolut betriebssicher. Eingebauter Wärmewähler für präzise Einstellung der Temperatur. Gas-Warmwasserapparate benötigen wenig Raum.

Kupfer ist wertbeständig

Warum setzt der Spenglermeister seinen Stolz und sein ganzes Können in die fachgerechte Ausführung eines Kupferdaches? Weil er weiss, dass er damit einen bleibenden Wert schafft und jahrhundertealte Handwerkertradition an künftige Generationen weitergibt. Stolz darf auch der Bauherr sein. Stolz und unbesorgt, denn ein Kupferdach kennt keine Unterhaltsarbeiten und keinen Wertverlust. Zudem gewinnt es mit den Jahren an Schönheit. Unter einem Kupferdach lässt sich ruhig schlafen.

Metallverband AG, Bern
Schweiz. Metallwerke Selve & Co, Thun
Metallwerke AG, Dornach
Boillat SA, Reconvilier



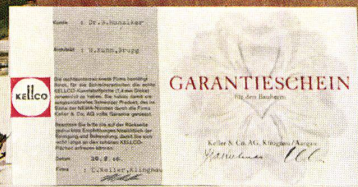
KELLCO Kunststoffplatten...

KELLCO-Kunststoffplatten . . .
 Sie können damit harmonisch kombinieren;
 können neuartige Konstruktionen entwickeln –
 der Realisierung Ihrer Ideen sind keine Grenzen gesetzt –
 KELLCO-Kunststoffplatten eignen sich überall.



Lassen Sie an all Ihren KELLCO-Objekten
 dieses neue KELLCO-Qualitätszeichen
 diskret anbringen –
 es beweist Ihre überlegene Materialwahl.

Keller+Co AG 5313 Klingnau 056-51177



KELCO-Kunststoffplatten . . .
eignen sich für den gesamten modernen Innenausbau.
KELCO-Kunststoffplatten sind nach den strengen
NEMA-Normen fabrikgarantiert und erfüllen Ihre hohen
Ansprüche hinsichtlich Qualität und Farbwahl.
Für Probleme irgendwelcher Art steht Ihnen der kostenlose
KELCO-Beratungsdienst jederzeit gerne zur Verfügung

Keller+Co AG 5313 Klingnau 056-51177



Lassen Sie an all Ihren KELCO-Objekten
dieses neue KELCO-Qualitätszeichen
diskret anbringen –
es beweist Ihre überlegene Materialwahl.



Zu jeder echten KELCO-Arbeit gehört ein solcher KELCO-Garantieschein!

Kunde **A. Donà**
Lenzburg

Architekt **P. K. Stocker**
Klingnau



Die rechtsunterzeichnete Firma bestätigt
Ihnen, für die Schreinerarbeiten die echte
KELCO-Kunststoffplatte (1,4 mm Dicke)
verwendet zu haben. Sie haben damit ein
ausgezeichnetes Schweizer Produkt, das im
Sinne der NEMA-Normen durch die Firma
Keller & Co. AG volle Garantie genießt.

Beachten Sie bitte die auf der Rückseite
gedruckten Empfehlungen hinsichtlich der
Reinigung und Behandlung, damit Sie sich
recht lange an den schönen KELCO-
Flächen erfreuen können.

Datum **8.1.1965**
Firma **Schreinerei MEYER**
5313 Klingnau

SPEZIMEN

GARANTIESCHEIN

für den Bauherrn

Keller & Co. AG, Klingnau / Aargau
ppa. *[Signature]*

In diesem Haus wird in Zukunft Geld gespart... weil ein Hoval-Kessel installiert wird.

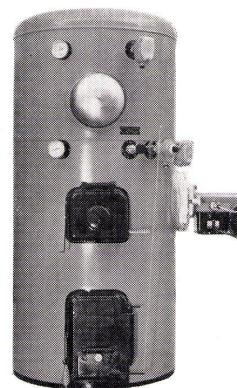
Die Modernisierung durch den Einbau einer Hoval-Anlage lohnt sich. Denn Hoval-Kessel sind sparsam und bieten allen Komfort: Heizung und unbeschränkt Warmwasser bei niedrigsten Kosten. Und die Hoval-Automatik sorgt im ganzen Haus für eine gleichmässige Temperatur. In der Praxis zeigt es sich immer wieder, dass Hoval-Kessel für Heizung und Warmwasser zusammen kaum mehr Brennstoff verbrauchen als gewöhnliche Heizkessel für die Heizung allein.

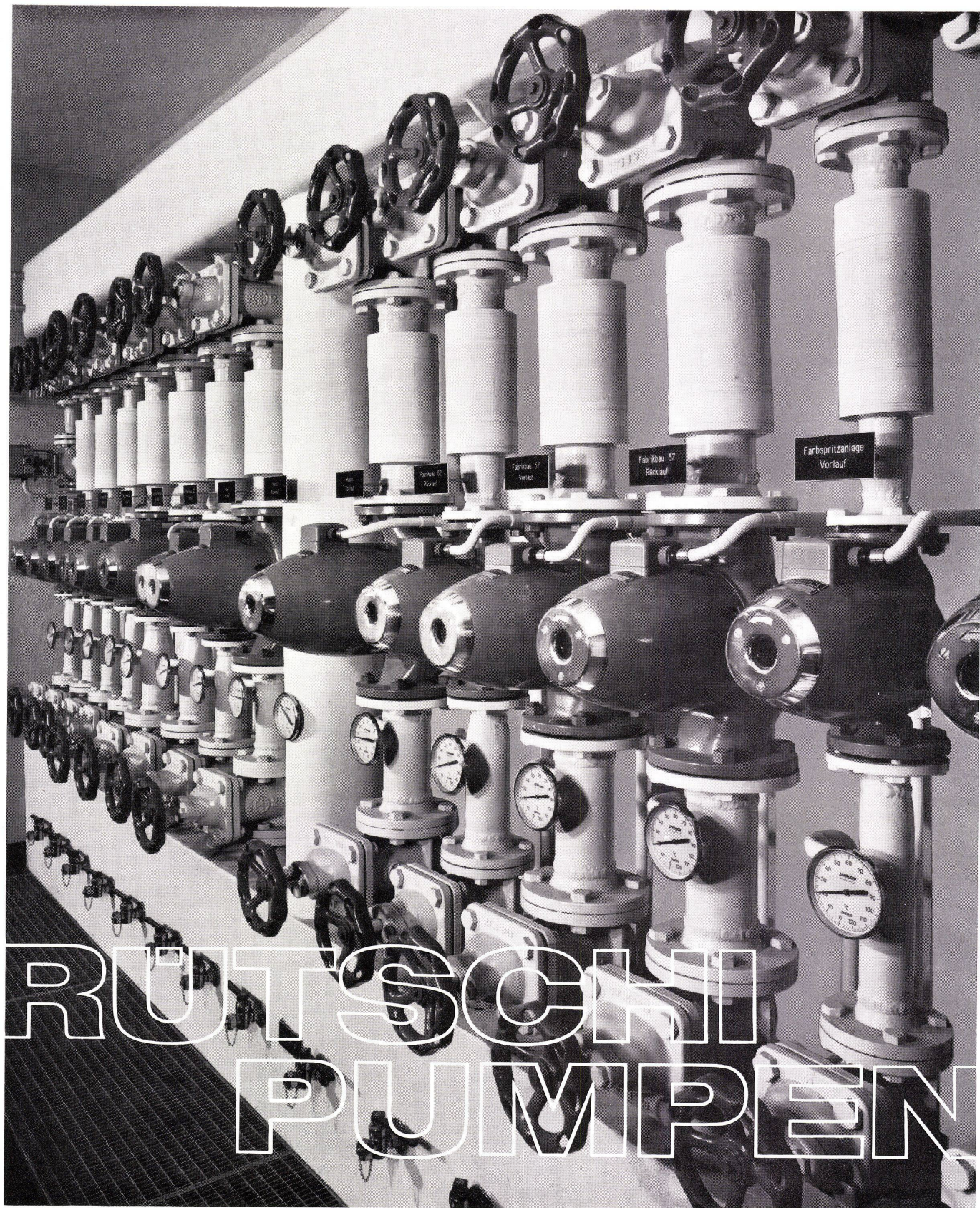
So ist es nicht erstaunlich, dass jedes Jahr Tausende von Kesseln in bestehenden Häusern installiert werden. Vielleicht haben auch Sie ein Umbauprojekt? Oder besitzen Sie noch keine Zentralheizung? Dann ist der Hoval-Kessel für Sie der richtige Heizkessel.

Der Einbau einer Hoval-Anlage in ein bestehendes Haus geht schnell und einfach vor sich, wenn gut vorgeplant wird. Es gibt Fälle, bei denen am Morgen noch die alte Heizung stand und am Abend bereits der Hoval-Kessel in Betrieb war!

Profitieren Sie von unserer langjährigen Erfahrung. Wir beraten Sie gerne und kostenlos.

Hoval Herzog AG, Feldmeilen ZH
Telefon 051/731282
Basel Bern Lausanne Lugano
Verkauf und Service auch in
Westdeutschland (Krupp-Kessel)
Österreich, Benelux, England, Frankreich,
Italien





So präsentiert sich eine Batterie Perfecta Umwälzpumpen für Zentralheizungen. Jede Pumpe ist einem Heizungsstrang zugeordnet. Die Steuerung erfolgt durch Aussenthermostaten. Dadurch wird eine rationelle Heizung mit wesentlichen Brennstoffeinsparungen ermöglicht. Als bekannt betriebssichere Pumpe wählen Fachleute mit Vorliebe die Perfecta. Nicht umsonst ist sie die in der Welt am weitesten verbreitete stopfbüchsenlose Umwälzpumpe. Langlebig und vollkommen wartungsfrei gereicht sie jeder Zentralheizung zur Zierde.

RÜTSCHI
PUMPEN



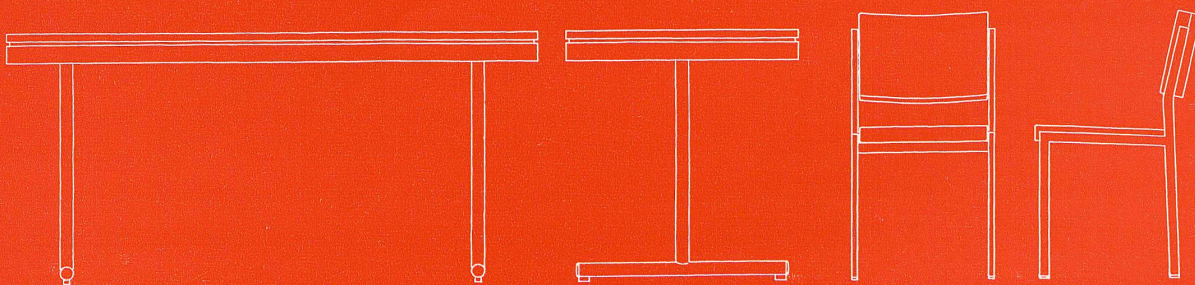
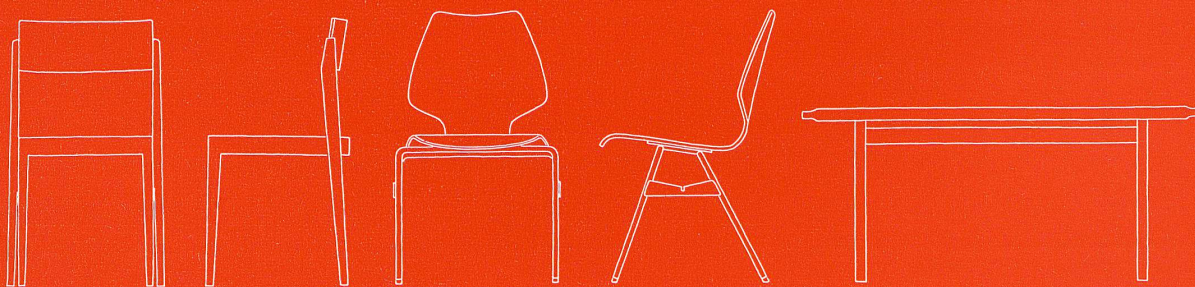
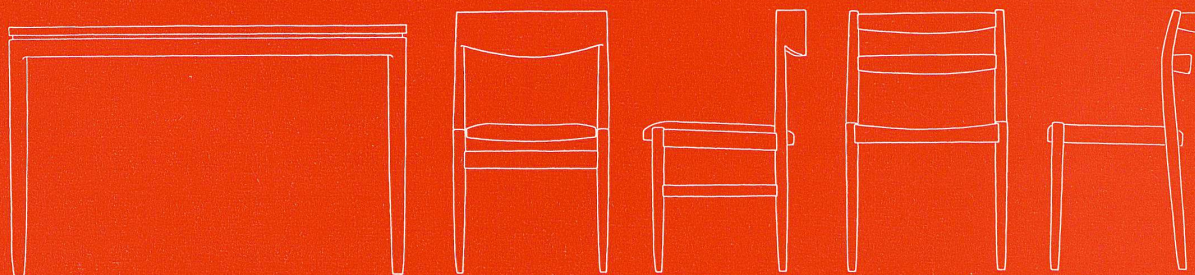
K. Rüttschi AG Pumpenbau Brugg 5200 Telephon (056) 4 04 55

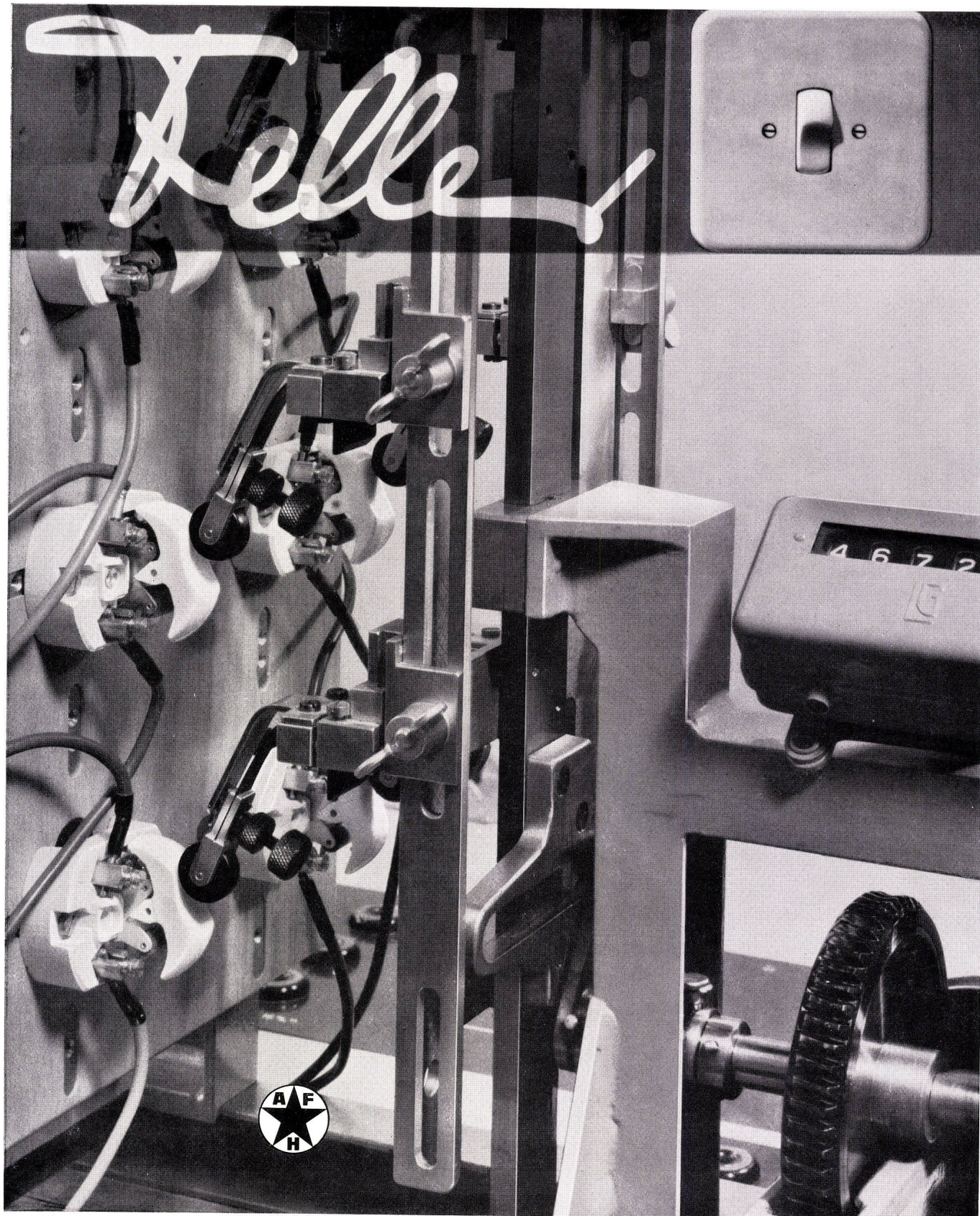
Tische+Stühle von

AG Möbelfabrik
Telefon 058 52091

Horgen-Glarus
8750 Glarus

HORGEN—GLARUS





Adolf Feller AG Horgen
Fabrik elektrischer
Apparate
Telefon 051 82 16 11

Feller-Apparate und deren Einzelteile werden mit modernsten Prüfapparaturen und -methoden auf Funktion und Masshaltigkeit kontrolliert. Nur wirkliche Qualität kommt in den Handel. Daher funktionieren Feller-Apparate länger und störungsfrei. Ein Beispiel: Der Wippenschalter hält bei den regelmässig im Prüfraum durchgeführten Dauerprüfungen über eine Million Schaltungen aus. So oft wird ein Lichtschalter bei normalem Gebrauch nicht einmal in 100 Jahren betätigt.



Kellpax Normtüren vereinfachen die Planung sind preisgünstig und kurzfristig lieferbar

Aufbau:

absolut plane, stoss- und gehrungsfreie Flächen aus mattiertem und eloxiertem Peralumanblech. Falzprofile aus Anticorodal eloxiert. Stahlrohrrahmen mit umlaufender Gummidichtung und Schwellenwinkel, Eisenteile feuerverzinkt.

Besondere qualitative Eigenschaften:

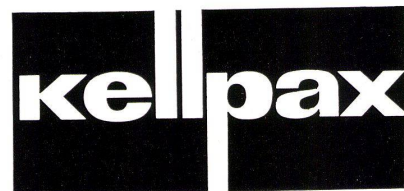
leichtgängig, absolut verwindungsfrei, vorzügliche Isolation, lange Lebensdauer auch bei harter Beanspruchung, repräsentative Wirkung.

Zusätzliche Möglichkeiten:

Gegen einen bescheidenen Mehrpreis kann eine ein- oder zweiteilige Verglasung bis 10 cm über den Drücker angebracht werden.

Bevorzugte Anwendungsgebiete:

öffentliche Bauten wie Spitäler, Schulhäuser, Gemeindemagazine.
Fabrikationsbetriebe mit Verarbeitung verderblicher Nahrungsmittel, wie Käsereien, Metzgereien, Schlachthäuser.
Kraftwerke, Trafostationen.



Kellpax wird auch in Deutschland hergestellt durch:
Keller & Co. GmbH, 6707 Schifferstadt (Pfalz)

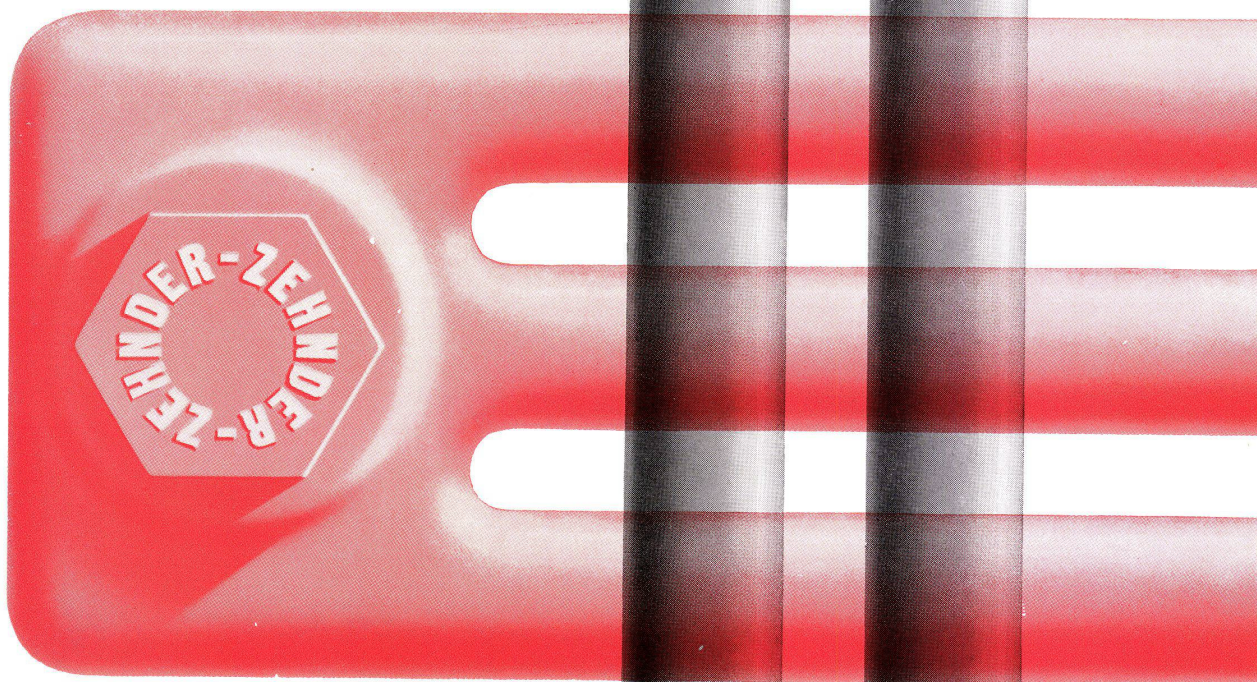
Verlangen Sie Prospekt-Unterlagen oder den unverbindlichen Besuch eines technischen KELLPAX-Beraters.

Keller + Co AG
Kellpax-Metallbau Klingnau
056 5 11 77

ZEHNDER

Stahlrohr-Radiatoren seit 1930

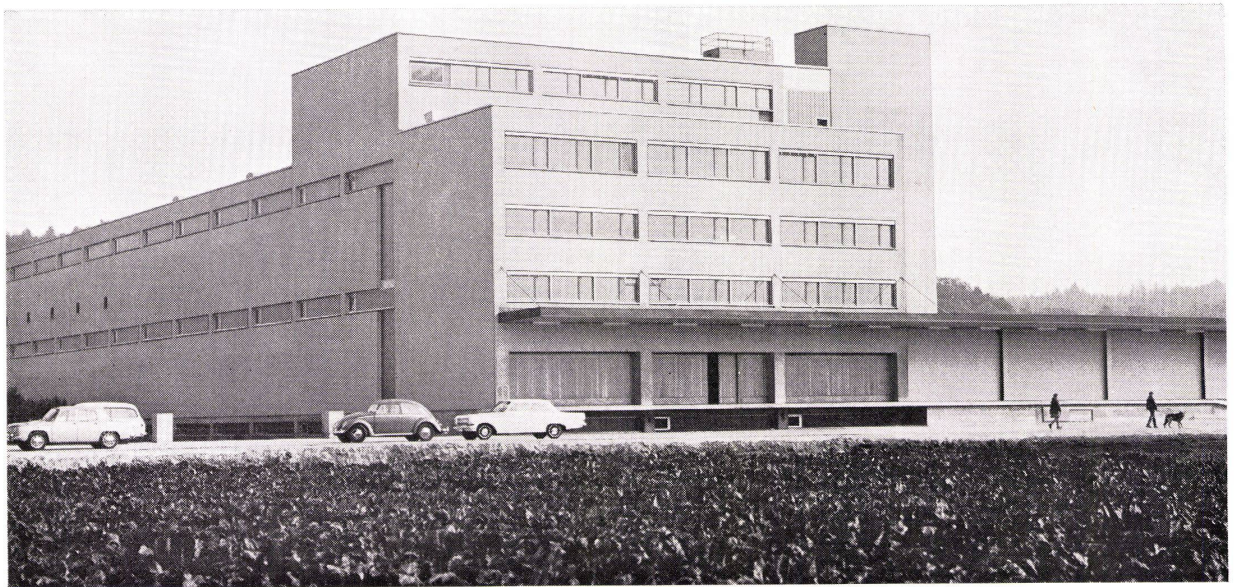
Der Name ZEHNDER auf den Verschußschrauben der Radiatoren schützt vor Verwechslungen und bietet Gewähr für eine solide, sorgfältige und saubere Ausführung, die im Verlauf der vergangenen 35 Jahre zum Erfolg des ZEHNDER Stahlrohr-Radiators beigetragen hat.



Lieferbar in beliebigen Bauhöhen
von 30 cm bis 7 m und in Bautiefen
von 62, 100, 136, 173, 210 mm

Gebrüder ZEHNDER AG, Radiatorenfabrik
5722 Gränichen AG

Zu warme, zu kalte
oder
verbrauchte Luft?



Hälg schafft den Ausgleich!

Lüftungs- und Klimaanlage sind das Spezialgebiet von Hälg. Hunderte von Anlagen der unterschiedlichsten Arten und Grössen sind die beste Referenz für die Erfahrung, die Hälg hat.

Hälg nimmt alles in die Hand: Beratung, Planung, Konstruktion, Spezialanfertigung, Montage und Service. Das bedeutet für Sie: sehr vereinfachte, schnelle und kostensparende Auftragsabwicklung.

Hälg leistet ausserdem volle Garantie auf die gesamte Anlage.

Bitte kommen Sie mit Ihren Problemen zur nächsten Hälg Niederlassung.

Hälg
Der Spezialist für Heizung, Oelfeuerung,
Lüftung und Klimaanlage.

Hälg & Co.

9009 St. Gallen, Lukasstrasse 30, Tel. 24 68 65
8040 Zürich, Badenerstrasse 329, Tel. 54 86 86
1700 Fribourg, 3, av. Beauregard, Tel. 2 48 06
7002 Chur, Gäuggelistrasse 4, Tel. 22 06 45

kork



Kork ist ein hochwertiges Isoliermaterial gegen Kälte und Wärme. Seine Wärmeleitzahl beträgt nur 0,028 Kcal/m, h, °C (Bestwert bei Zimmertemperatur*). Kork altert nicht, schwindet nicht und wird geschätzt wegen seines Verhaltens gegenüber Feuchtigkeit; seine luftgefüllten Zellen sind wasserabstossend und können atmen. Jedes hochwertige Isoliermaterial muss elastisch sein; Kork ist sogar dauerelastisch.

Kork ist ausserdem preiswert. Er eignet sich besonders für Isolationen im Hochbau, für Flachdächer und Kühlanlagen.

Voll Vertrauen wird der Verarbeiter den Kork, den er kennt, verlegen und aufziehen, d. h. fachgemäss behandeln.

Auf Kork ist Verlass, er ist ewig neu, und doch alt, ein bewährtes Naturprodukt.

*) Verlangen Sie das Merkblatt Nr. 17 «Vergleiche mit Wärmeleitahlen» beim Sekretariat der Schweizerischen Korkfabriken, Walchstrasse 25, 8035 Zürich.

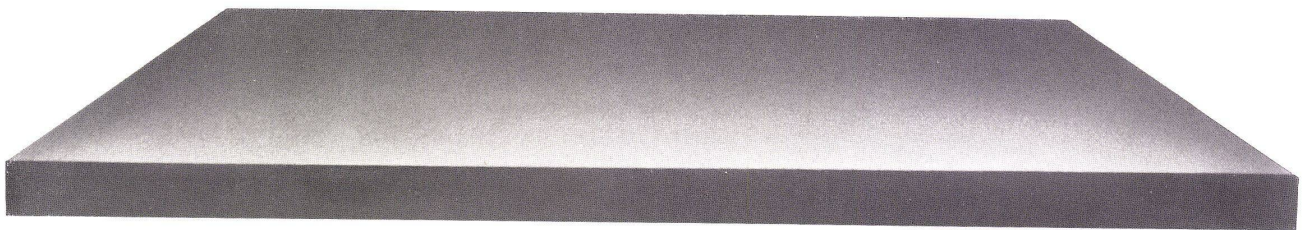
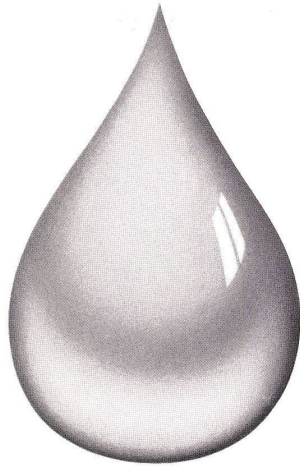


CE

Der Regenschirm ist
nach Gebrauch
oft rücksichtslos

Keramische Wand- und Bodenplatten

Ein wesentlicher Vorteil

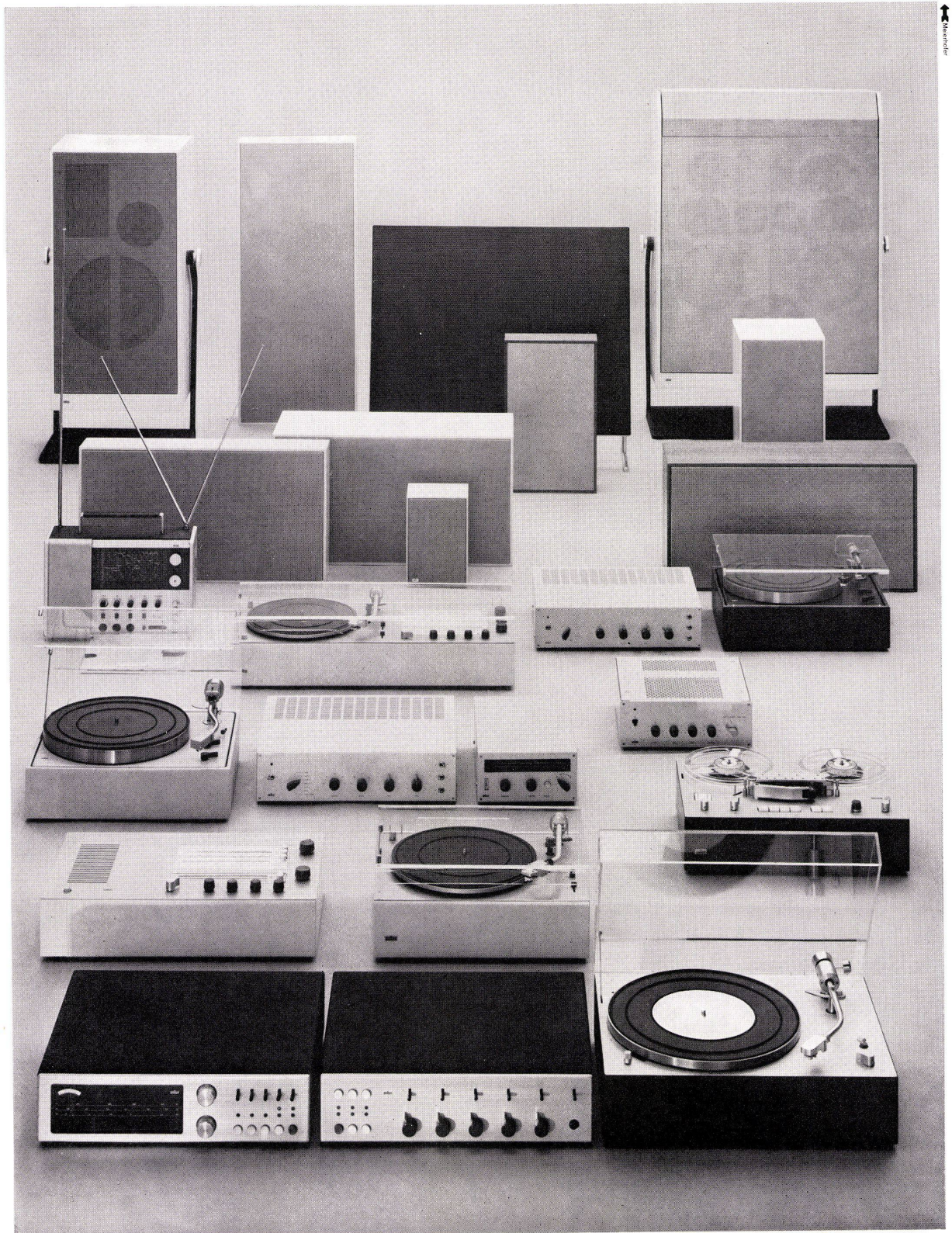


Keramische Platten
widerstehen
jeder Art
von Feuchtigkeit

Keramische Wand- und Bodenplatten

Das sind Braun-Geräte

(das haben Sie bestimmt schon auf den ersten Blick bemerkt)



Braun-Geräte kann man aber auch mieten
(solange es Ihnen Spass macht)

oder kaufen
(wenn es Ihnen Spass macht)

mieten Sie eines
(kurzfristig 1, 2, 5 Monate oder...
nach so und so langer Miete wird der Apparat
Ihr Eigentum)

© MÜNSTERTON

Radio Münster-ton AG – Marktgasse 18-22 – 8001 Zürich – Tel. 47 96 47

**Bauen Sie Kühlschränke mit
echtem *** Dreistern-Tiefkühlfach
für minus 18° C ein!**

Die moderne Hausfrau weiss: Tiefkühlkost bereichert den Speisezettel und ist zeitsparend. Ein Tiefkühlfach hilft ihr, immer bereit zu sein für Gäste und weniger oft einkaufen zu müssen. Welche Erleichterung!

Dafür braucht es einen leistungsfähigen Kompressor-Kühlschrank mit echtem *** Dreistern-Tiefkühlteil. Mit garantiert — 18 ° C, bei jeder Aus- sentemperatur. Einen Forster 150 l Einbaukühlschrank. 17 l Inhalt fasst sein schrankbreites Tiefkühlfach. Dazu der raffinierte Innenausbau, die bestechend schöne Form, der tadel- los funktionierende Service in der ganzen Schweiz.

forster



Überall und auf einfachste Art lässt er sich einbauen, in Stahlkombinationen und Holzmöbel, ganz nach Ihren Wünschen. Kein Wunder, dass Architekten und Bauherren den Forster 150 l vorziehen. Er bietet echten Komfort zu nur Fr. 495.—.

Für die kleinere Familie den bewährten 70 l Absorber-Einbaukühlschrank zu Fr. 295.—.

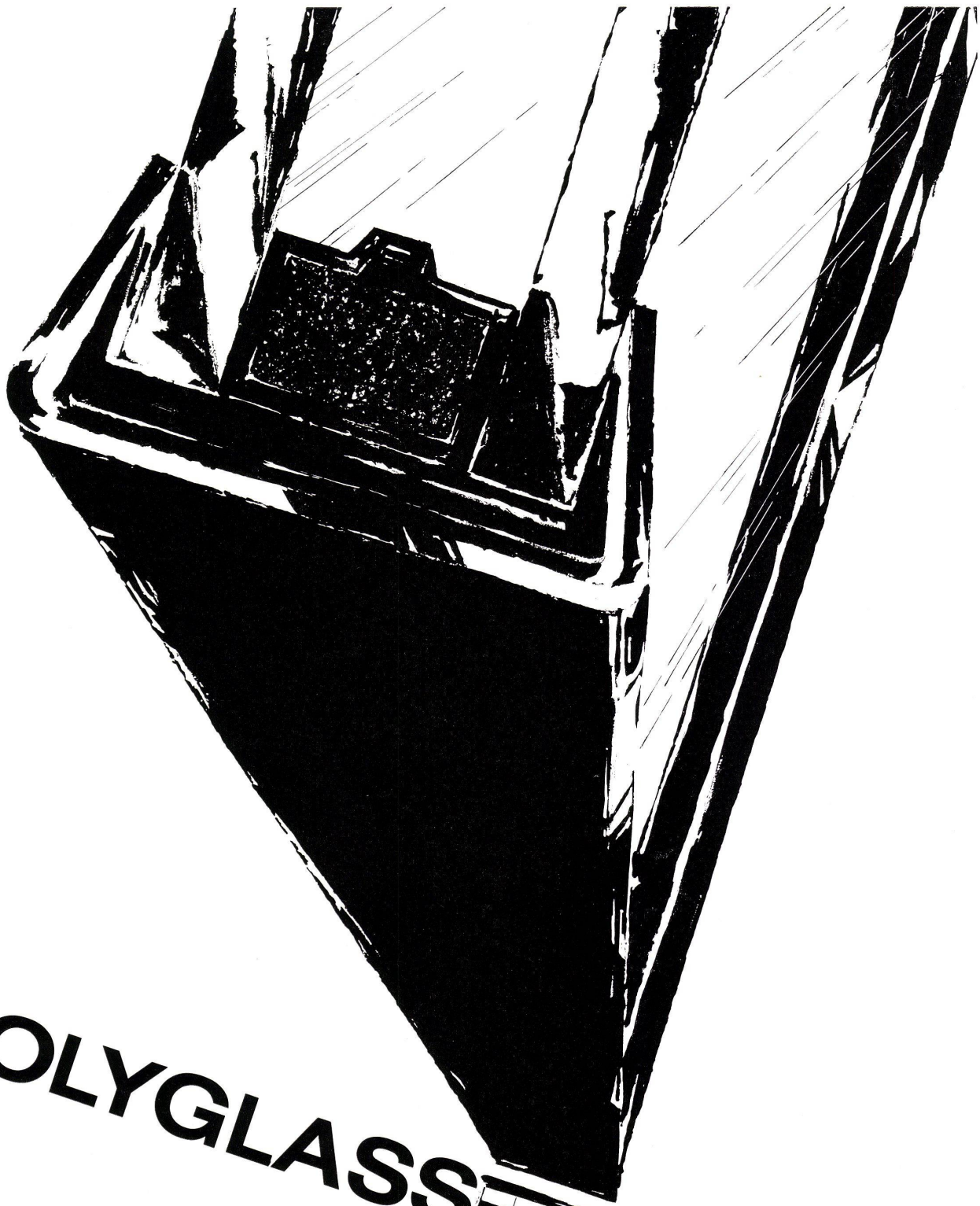
Aktiengesellschaft Hermann Forster
9320 Arbon, Telefon 071 / 46 41 41
Büro und Lager Zürich:
Altenhofstrasse 46, 8008 Zürich
Telefon 051 / 24 77 42



DEM

Polstermöbel Sofa Stühle Bettsofa Fernsehsessel Tische Esszimmer Bücherwände
Dokumentation und Möbelhändlerliste: Dufour Frères 1022 Chavannes-Renens VD Schweiz

DEM-Polstermöbel gewährleisten beste Qualität. Sie sind die Früchte einer langjährigen Erfahrung und einer zeitgemäßen Fabrikationsmethode, die ohne Unterbruch weiterentwickelt und verbessert wird. Für DEM-Polstermöbel werden nur die besten Materialien ausgewählt und verwendet.



POLYGLASS

Verkauf durch den Glasgrosshandel

Das mehrscheibige
Isolierglas
aus "Duplex" - Spiegelglas
oder aus Fensterglas
wird von **einem**
rostfreien Stahlrahmen
umschlossen.



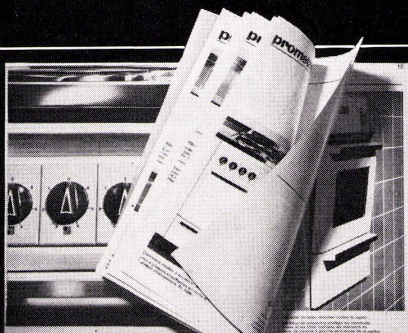
Generalvertretung für die Schweiz : O. CHARDONNENS A.G., Genferstrasse, 21 - 8027 Zürich - Tel. : 051/25.50.46

GLACERIES DE SAINT-ROCH s.a.

DIVISION GLACERIES DE LA SAMBRE • AUVELAIS • BELGIEN

prometheus

BEL-DOOR Einbau-Kochherd



Das BEL-DOOR Programm:
Einbau-Kochherde
Freistehende Kochherde
Einbau-Rechauds
Einbau-Backöfen
Einbau-Wärmeschränke

Prometheus AG. 4410 Liestal
Telephon 061-84 44 71

Senden Sie bitte den Übersichtsprospekt für
Prometheus BEL-DOOR-Apparate

BW 18

Name

Strasse

Ort

BON

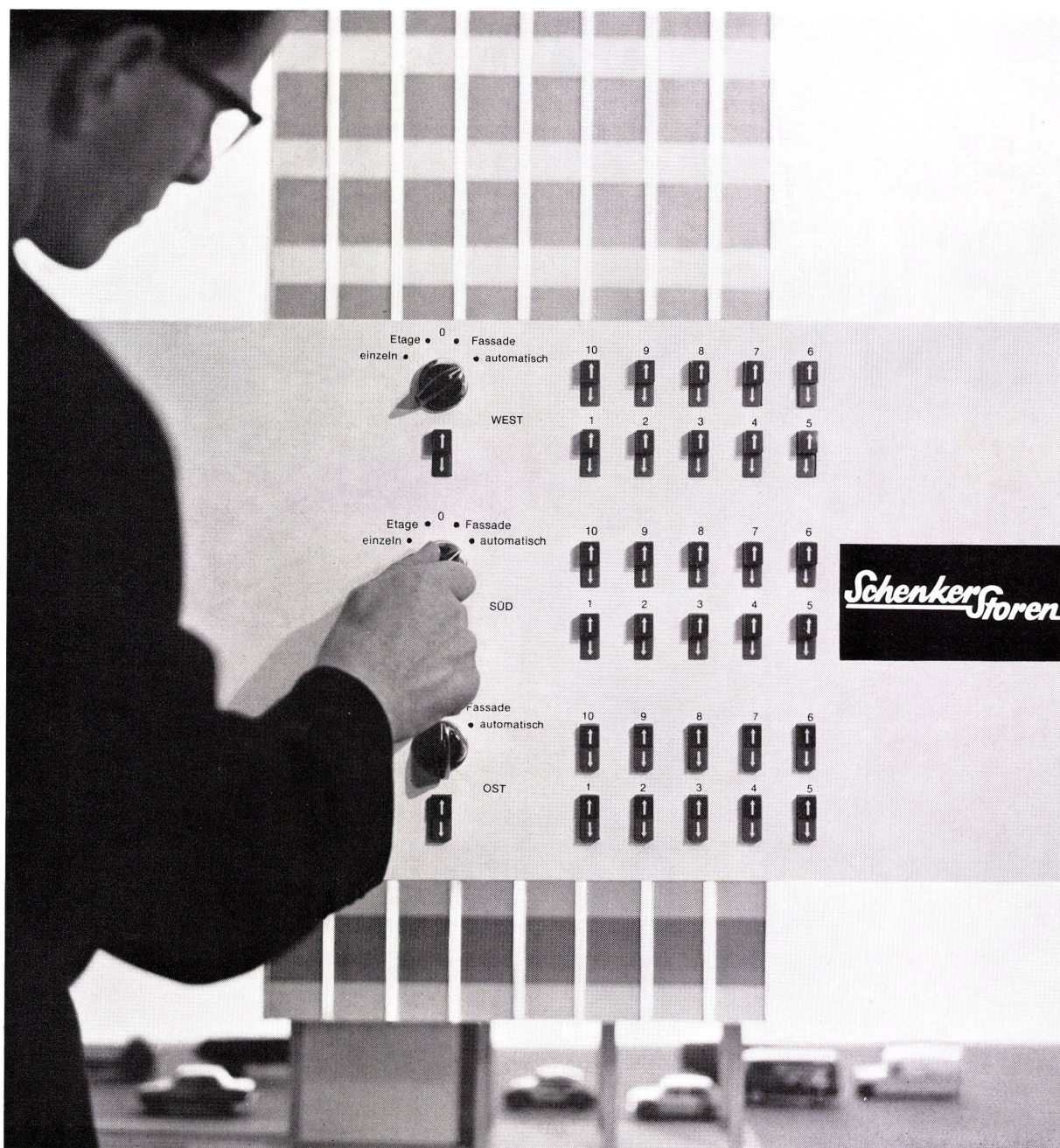
Schenker Lamellen-Storen zentral bedient...

in Zukunft können Hunderte von Einzelstoren, von einem beliebigen Orte aus, zentral bedient werden. Arbeitersparnis, Storenschonung und günstige Beeinflussung von Klimaanlage sind die Folge. Ein zusätzlicher Vorteil liegt darin, dass die Steuerung auf Automatik umgestellt werden kann. In diesem Fall arbeitet die Anlage, mittels LUXOMAT-Sonnenzelle, vollkommen personallos. Die SCHENKER-Zentralsteuerung bringt vor allem aber auch bauliche Vorteile:

Durch die Einsparung der Kurbelstangen erübrigen sich auch die üblichen Antriebsdurchbrüche und seitlichen Nischen. Schlankere Pfeilergestaltung, Eliminierung der Kältebrücken und Verhinderung von Spitzarbeiten sind hier die willkommene Folge.

Emil Schenker AG, Schönenwerd SO
Telefon 064/412652

Vertretungen in
Basel, Bern, Genf, Lausanne, Lugano,
Luzern, Neuenburg, St. Gallen,
Solothurn, Winterthur und Zürich



Es steht schon fest – auch in diesem Bau wird die vorfabrizierte Alba-Wandbauplatte zur Anwendung kommen.

Alba-Zwischenwände aus Gips regulieren die Luftfeuchtigkeit und tragen zu einem behaglichen Raumklima bei. Sie können nach dem Versetzen sofort gestrichen oder tapeziert werden.

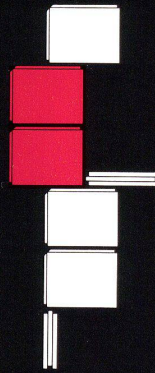
Die Alba-Zwischenwandplatte kann mit einer Profilleiste auf fertig verlegte Böden montiert werden. Deshalb verwendet man sie auch gerne für Umbauten.

Mit Alba-Platten lassen sich schnell und sauber einfache Trennwände, Schiebetürenwände und schallisolierende Doppelwände erstellen.

Wie der Architekt und seine Mitarbeiter die Vorplanung rationalisieren können, ist auf der Rückseite dieser Beilage ersichtlich.

 **Alba**
GIPS UNION





Unentbehrliche Unterlagen für jeden Architekten.

8 technische Blätter mit 19 massstabgetreuen Zeichnungen sollen als Hilfsmittel bei der Vorplanung dienen.

Sie sind als Durchpaus-Vorlagen gedacht und werden die Arbeit im Atelier wesentlich erleichtern.

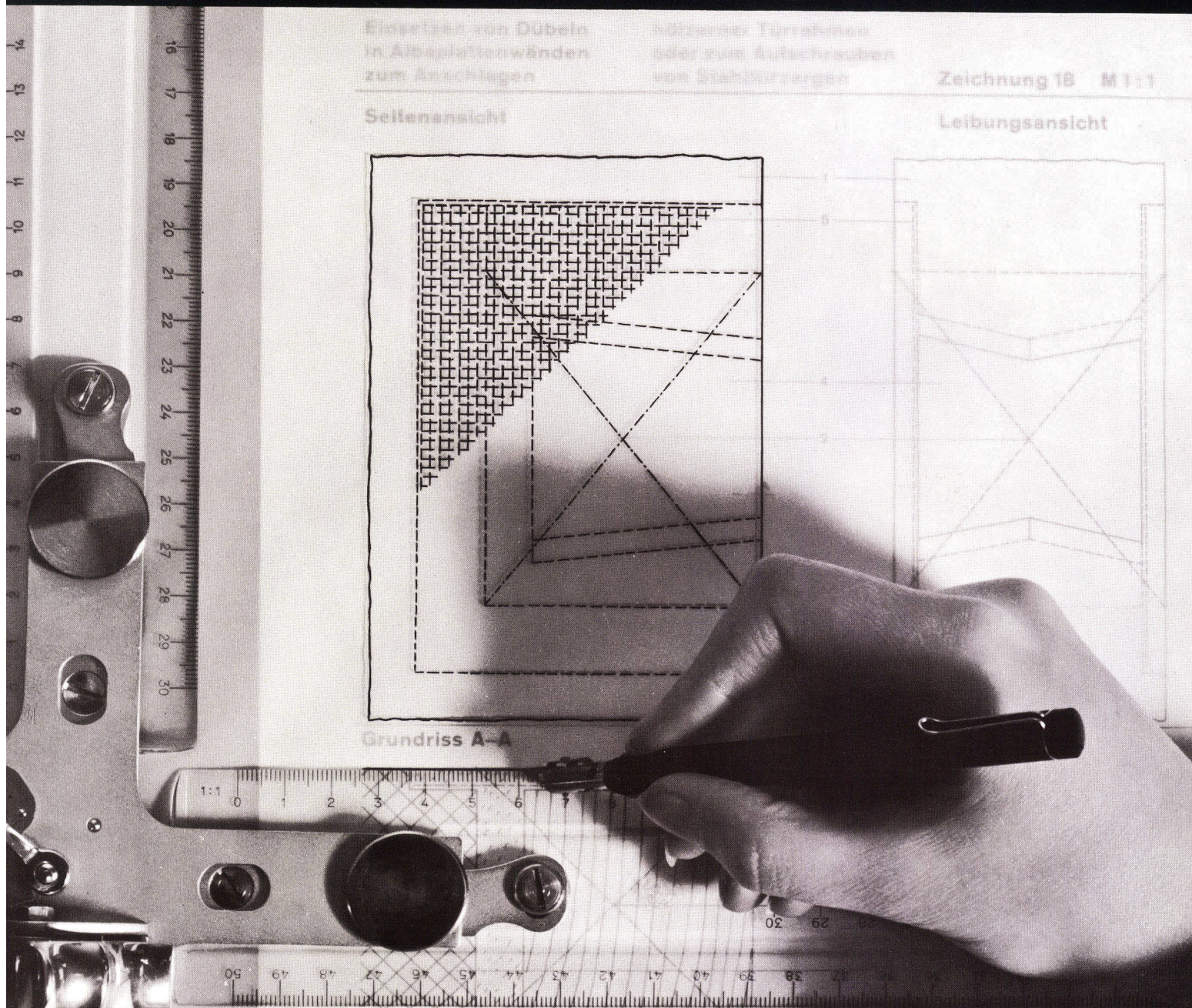
Die technischen Blätter behandeln die verschiedensten Wand-, Decken- und Bodenanschlüsse von Normal-, Schall-

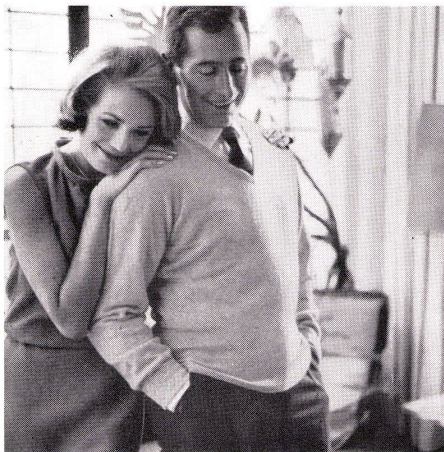
isolier- oder kombinierten Luftschalldämmwänden mit genauem Devis-Text. Die 8-seitige Dokumentation kann gratis angefordert werden.

GIPS-UNION AG Talstrasse 83 Zürich

Technisches Blatt als Durchpaus-Vorlage

 **Alba** 





Ihr nächstes Projekt — ein Appartementhaus?

Planen Sie mit PEGULAN!

Für die Fußböden empfehlen wir die modernen PVC-Bodenbeläge

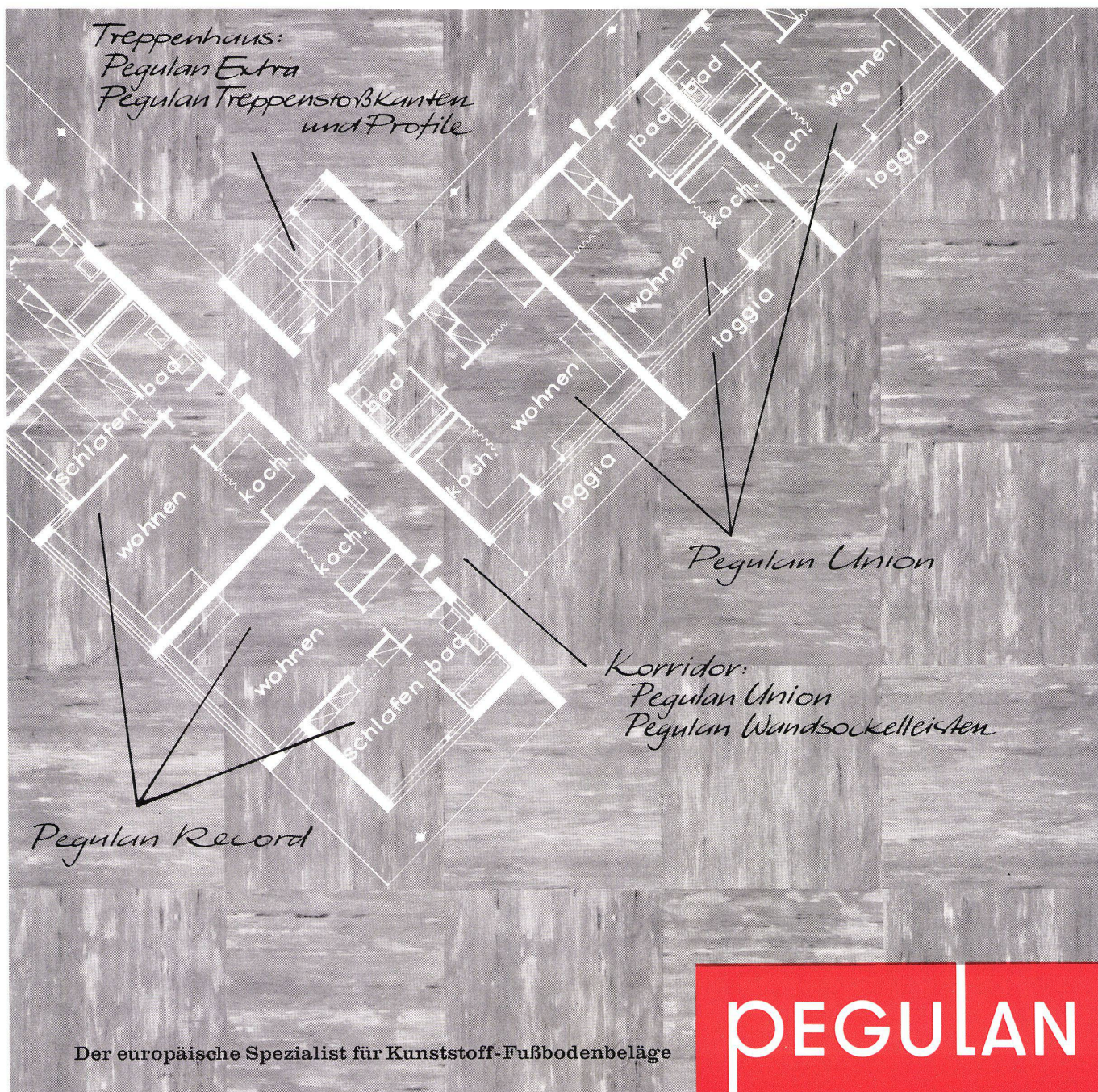
PEGULAN-Union 1,5mm dick
PEGULAN-Record 1,5mm dick

- Hervorragende Strapazierfähigkeit
- Leicht und wirtschaftlich in Reinigung und Pflege — ohne Wachsen, ohne Bohnern
- Vielfältige Gestaltungsmöglichkeiten in Form und Farbe, passend zu jedem Einrichtungsstil

- Rutschfeste, trittsichere Oberfläche

Schreiben Sie uns; wir informieren Sie über das gesamte PEGULAN-Programm und beraten Sie in allen fachlichen Fragen.

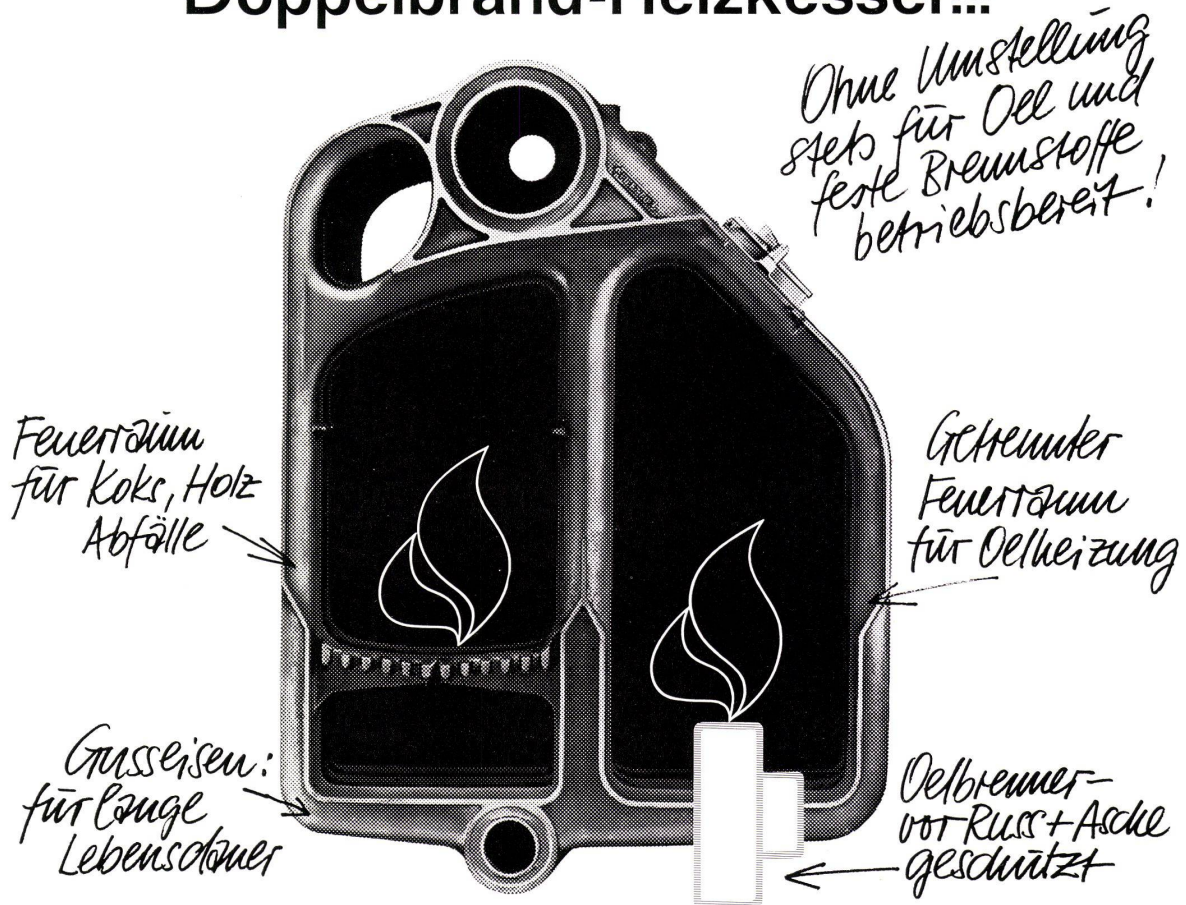
Vertretung für die Schweiz:
Pegulan Plastic AG
Zürich
Lessingstraße 5



Der europäische Spezialist für Kunststoff-Fußbodenbeläge

PEGULAN

Ein aussergewöhnlicher Doppelbrand-Heizkessel!!!

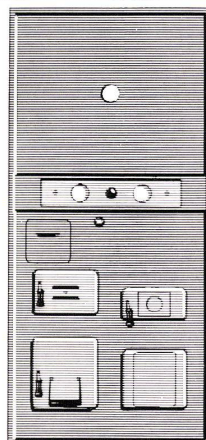


Ideal BiTherm Kombi Kessel

Der neue Ideal-Doppelbrand-Kessel hat separate Brennkammern für Öl und feste Brennstoffe. Die Vorteile dieser Konstruktion:

- Keine Verschmutzung des Ölbrenners durch Asche und Russ. Daher kleinerer Ölverbrauch und störungsfreier Betrieb.
- Der reichlich bemessene Feuerraum für feste Brennstoffe ergibt eine gute Verbrennung und einwandfreien Dauerbrand.

Den IDEAL R-2 DB gibt es als Bitherm-Kessel-Boiler-Kombination oder als gewöhnlichen Heiz-



kessel, der später zu einer Bitherm-Kombination ausgebaut werden kann. Er ist auch zerlegt lieferbar und kann daher überall leicht eingebracht werden. Dies ist besonders wichtig bei Altbau-Modernisierungen. Über alle weiteren Vorzüge orientiert Sie unsere Dokumentation, die Sie vom Installateur oder direkt von uns beziehen können.

Ideal Bitherm: Wärme und Warmwasser nach Herzenslust

IDEAL-Standard AG Dulliken SO/Tel. 062/5 10 21
Seit über 30 Jahren führend im Heizkesselbau



«Fluora-Licht»! (weil es nach Maß «geschneidert» werden kann)

Schwebt Ihnen für die Realisierung einer Beleuchtungsanlage eine bestimmte Lösung vor? Fehlen Ihnen dazu aber die entsprechenden Leuchten?... Bitte unterbreiten Sie uns Ihre Wünsche, wir bauen Ihnen genau die Leuchten, die für Ihren speziellen Fall erforderlich sind ■ ■

Wir bauen sie in unserem eigenen, modernen Fabrikationsbetrieb mit leistungsfähigen Einrichtungen für die Metall- und Acrylglasverarbeitung, wir bauen sie zu vernünftigen Preisen, so gut und so sorgfältig, wie es sich für Fluora-Leuchten gehört, und wir bauen sie termingerecht (auch innert kürzester Frist, wenn einmal wirklich «Not am Manne» ist) ■

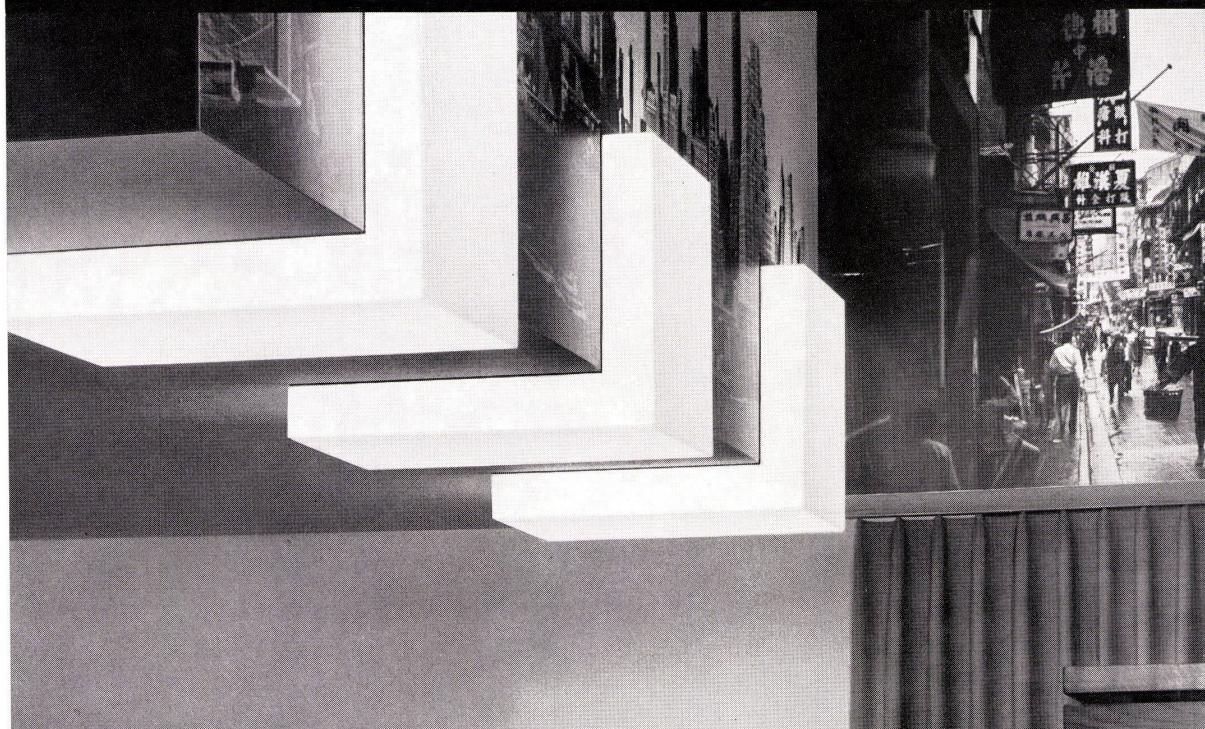
Aber bitte, denken Sie daran: Je früher Sie uns beiziehen, um so eher können Ihre Wünsche und unsere Möglichkeiten, welche von den normierten Lampenabmessungen abhängen, einwandfrei aufeinander abgestimmt werden. Unsere erfahrenen Lichttechniker stehen jederzeit für Sie bereit. Dürfen wir von Ihnen hören? ■

Fluora Herisau

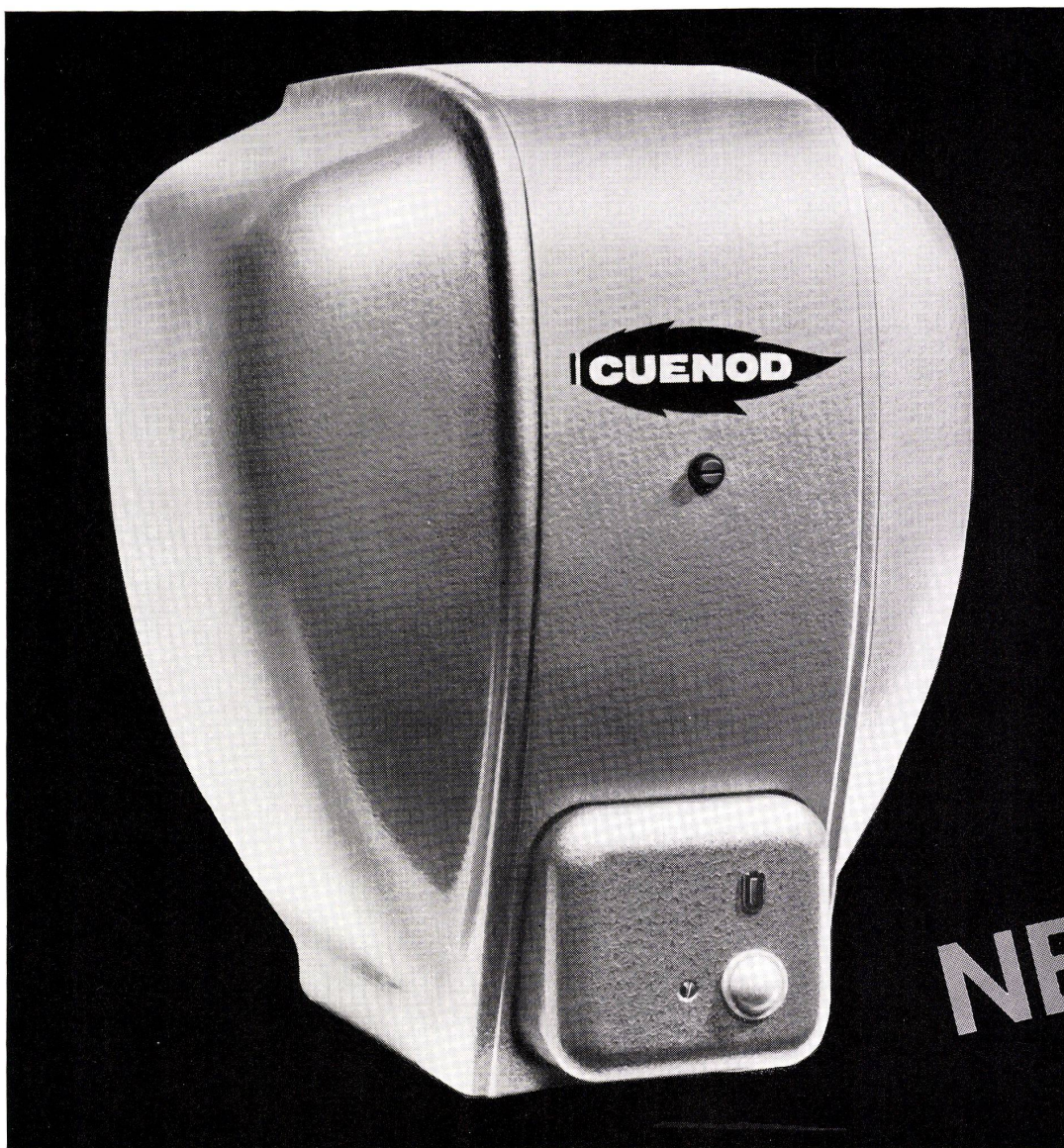
Spezialfabrik für Fluoreszenzleuchten, Tel. 071 512363
9102 Herisau ■ ■ Vertretung in Langenthal: Roman Schick, Tel. 063 23339



6



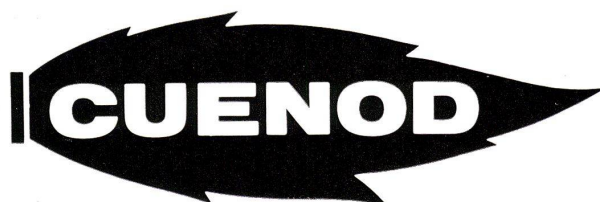
«Fluora-Licht» im Metropol-Center, Arbon (Bächtold & Baumgartner, dipl. Architekten, Rorschach) ■ Beleuchtung im Herren-Coiffeursalon Th. Fritsche mit staubgeschützten Spezial-Einbauleuchten, je 8×15 W.



NEU

cuenotherm

1400 U/min: äusserst ruhiger Lauf
gerader oder geneigter Brennerkopf
eingebauter Schaltkasten
Sparklappe
für jeden Kesseltyp
geringe Wartung



Ateliers des Charmilles S.A., Usine de Châtelaine

VERKAUFSBÜROS:

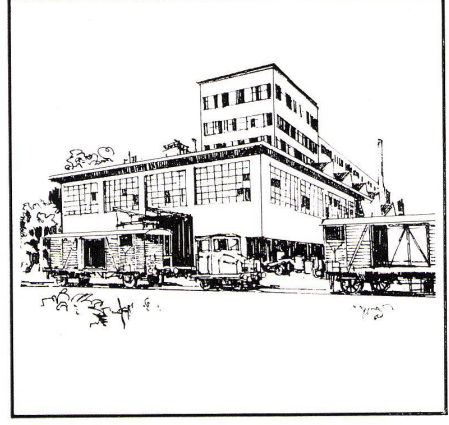
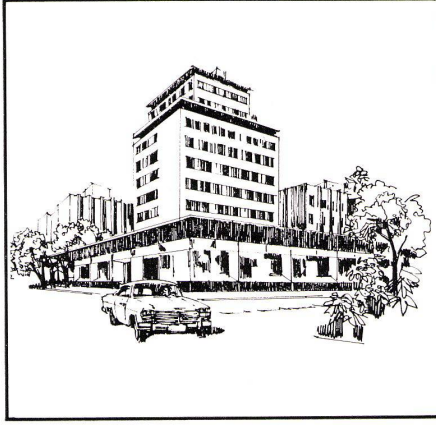
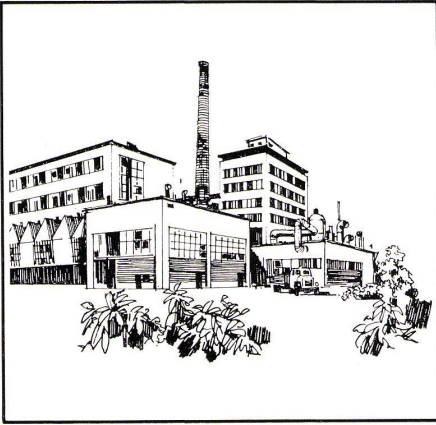
1211 GENÈVE: Usine de Châtelaine ☎ (022) 44 04 00 1000 LAUSANNE: 104, Av. d'Echallens ☎ (021) 24 29 26
3016 BERN: Willy Jucker, Thunstr. 87 ☎ (031) 44 83 83 8152 ZÜRICH: Industriestr. 59 Glattpfug ☎ (051) 83 44 22
6500 BELLINZONA: Via Lugano 16 ☎ (092) 5 51 24

EUBÖOLITH

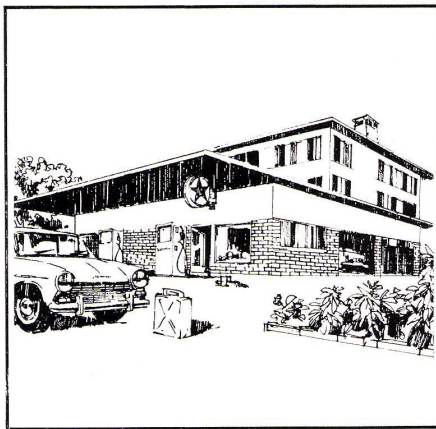
in Fabriken

in Geschäftshäusern

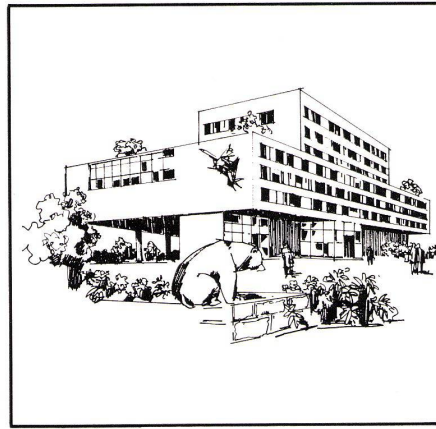
in Lagerhäusern



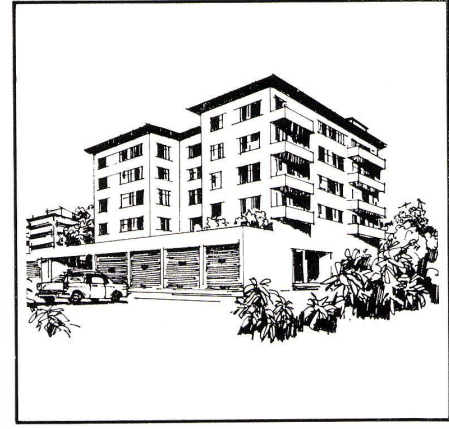
in Garagen



in Schulen



in Wohnbauten



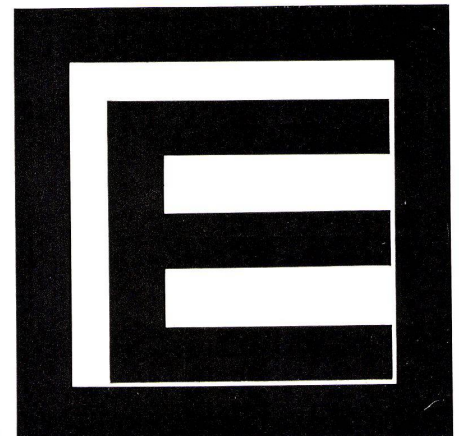
Kommen Sie mit Ihren Boden-Problemen zu uns!

Die Planung von Fussböden wirft Probleme und Fragen auf. Schon bei der Unterkonstruktion und erst recht bei der Bestimmung des richtigen Fertigbelages. Wie muss der Beton vorbereitet werden? Welche Unterlage eignet sich am besten zur Aufnahme eines bestimmten Fussbodens? Welchen Anforderungen muss ein Industriefussboden gerecht werden? Welche Stärke ist zur Erreichung einer genügenden Isolation erforderlich? Welche Materialien sind die richtigen für Trittschalldämmung? Für Wärmeisolation? Als erfahrener Baufachmann entscheiden Sie nicht allein. Sie setzen sich mit einer angesehenen Fachfirma in Verbindung, um diese Fragen mit ihr gemeinsam zu lösen.

Wenden Sie sich an uns — Ihre Probleme sind unsere Probleme! Ein Team von

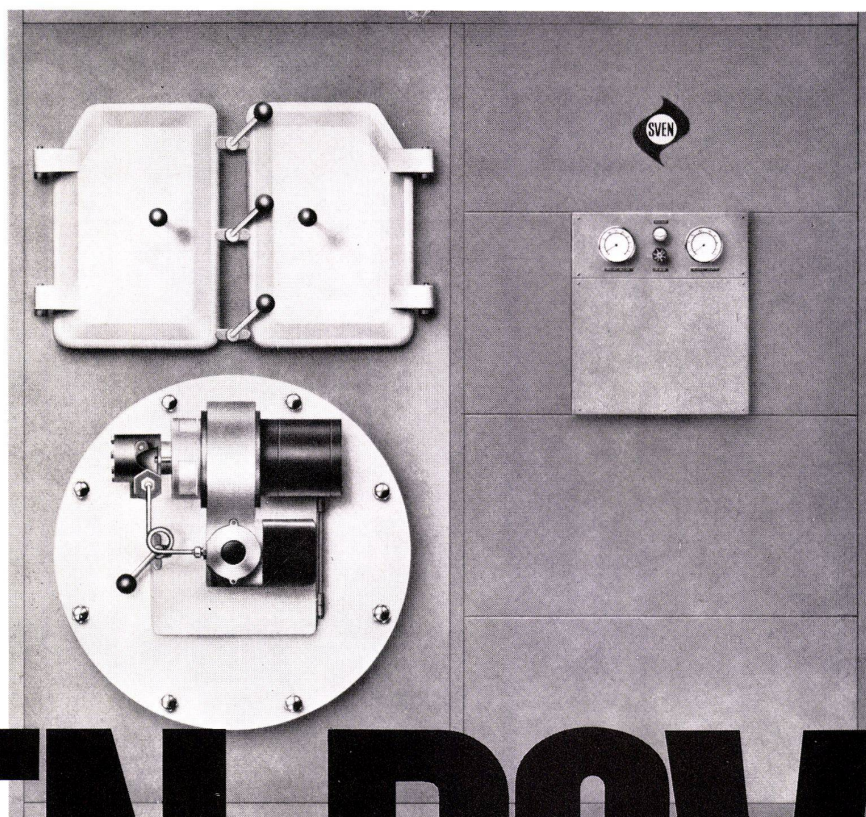
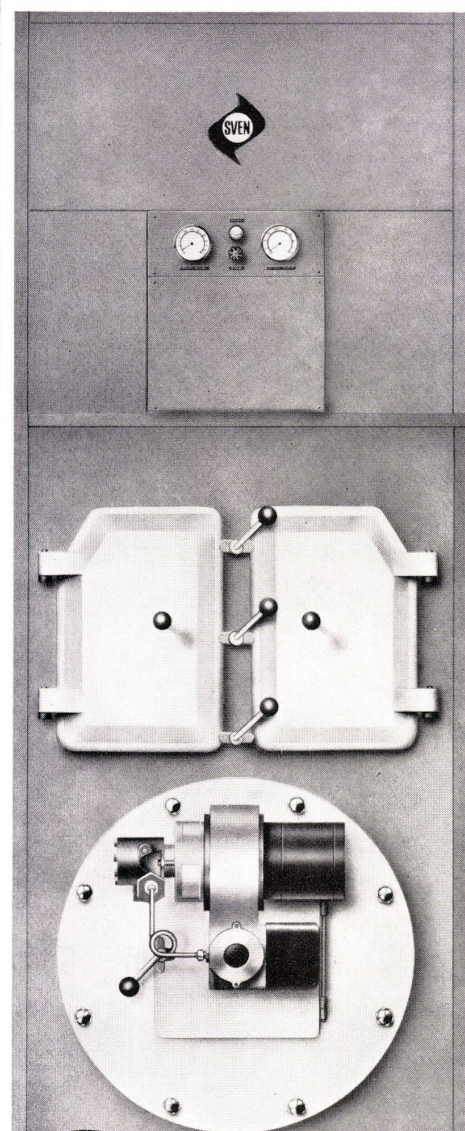
ausgesuchten Fachleuten steht zu Ihrer Verfügung, eine seriöse Beratung ist Ihnen sicher. Jeder Auftrag wird mit der gleichen Sorgfalt ausgeführt, ob es sich nun um 100 m² oder 10000 m² handelt. Euböolith-Steinholzfussböden und Maxidur-Hartbetonbeläge haben sich in der Industrie bewährt. Sie sind Produkte jahrzehntelanger Erfahrung. Aber auch die neuesten Erkenntnisse auf dem Gebiet der Unterlagsböden wurden für Sie ausgewertet.

Sei es in Fabriken oder Lagerhäusern, in Schulen, Kasernen, Garagen, Geschäftshäusern . . . eines haben alle Euböolithprodukte gemeinsam: sie sind äusserst wirtschaftlich. Euböolith — Qualität aus Erfahrung.



NEU

SVEN
beheizt auch
grosse Bauten mit
einem gänzlich
neuen Typ



SVEN DSV

mit Leistungsbereichen bis 500'000 kcal/h. Ein Vollblut-Oelkessel mit kombinierter, äusserst leistungsfähiger Heisswasseraufbereitungsanlage im Baukastensystem. Montage Suisse. Der Boiler lässt sich neben oder oberhalb der Brennkammer anbauen - deshalb passt sich der SVEN DSV den baulichen Gegebenheiten an. Er











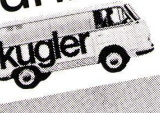
lässt sich auf kleinstem Raum oder bei geringster Höhe in jeder Ecke platzieren.

SVEN DSV - der neue Typ in neuer Bauart mit hoher Leistung.

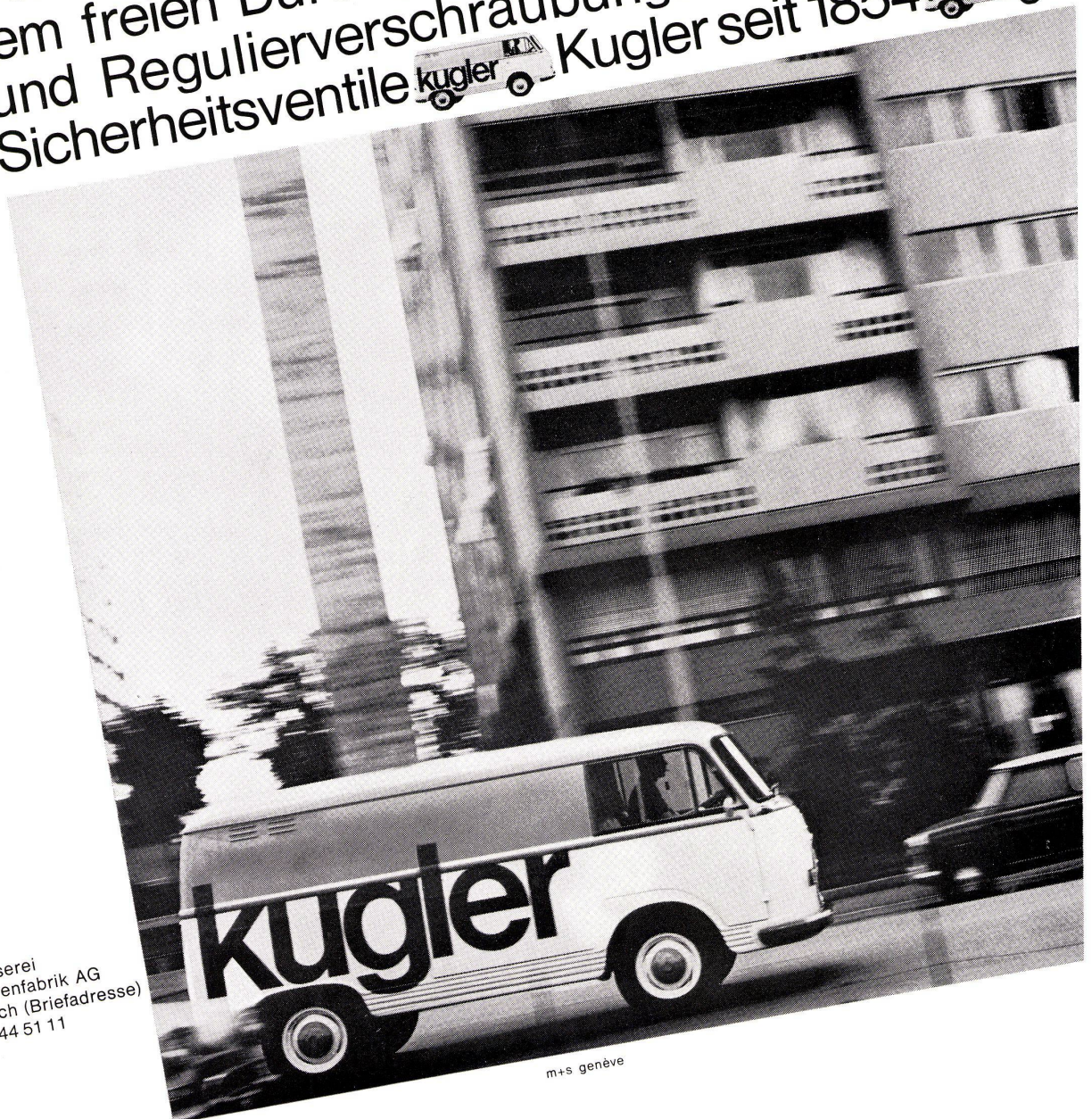


**grosses
Servicenet**

Paul Kolb AG, 3000 Bern,
Thunstrasse 73, Tel. 031 44 14 11

 Kugler, Massgebender Lieferant für den
Hochbau seit 1854:  Kugloring: sanitäre
Armaturen und Radiatorventile  KSA: Ver-
schraubungen für Kupferrohr  Kuglostat
und Kuglostat-Eurotherm: Thermo-Mischventile
 Kuglotherm: thermostatische Radiator-
ventile  Kuglopress: Fussbedienungs-
Ventile  Integral: Schrägsitzventile mit voll-
lem freien Durchgang  Ballofix: Abstell-
und Regulierverschraubungen  Zurika:
Sicherheitsventile  Kugler seit 1854 

Kugler
Metallgiesserei
u. Armaturenfabrik AG
8023 Zürich (Briefadresse)
Tel. 051/44 51 11



m+s genève



R 1T 1964

Die vollkommene Waschküche

Tatsächlich vollkommen? Ja, Sie können eine vollkommene Waschküche besitzen! Eine Waschküche, in der alles aufeinander abgestimmt ist: der Waschautomat, der Wäschetrockner, die Bügelmange. Eine vollkommene Waschküche, schön und technisch einwandfrei. Sie ist kein Luxus. Jedem Haushalt steht sie gut an. Sie gehört in jeden Haushalt, wie manche andere Dinge. Sie erleichtert das Leben, die Arbeit. Sie macht die Hausfrau unabhängig, vom Wetter, von den Arbeitskräften.

Bei TROESCH finden Sie eine vollkommene Waschküche! Sie heisst: Waschautomat Unimatic mit der bewährten Obeneinfüllung, Wäschetrockner Adora-tropic mit Ozonisierung, Bügelmange Adora-Calandra mit der breiten Walze. Alles erprobte schweizerische Qualitätsmaschinen für die anspruchsvolle Hausfrau.

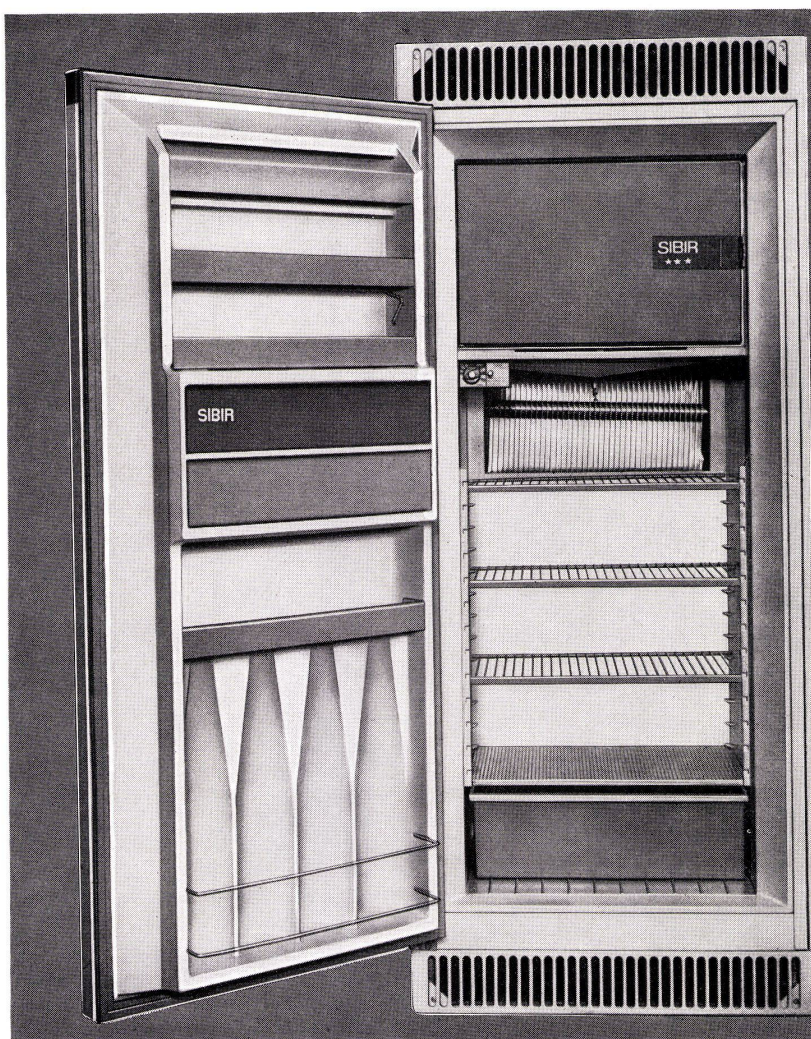
Besuchen Sie uns, oder fragen Sie uns an. Auf unsere objektive Beratung können Sie zählen.

TROESCH

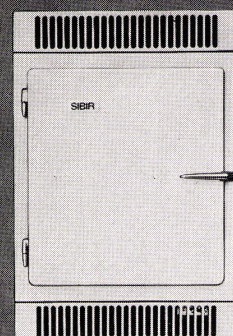
Bern
Zürich
Basel
Lausanne
Thun

Effingerstrasse 10
Ausstellungstrasse 80
Dreispitzstrasse 20
9 rue Caroline
Frutigenstrasse 24 B

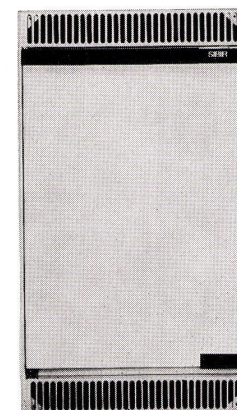
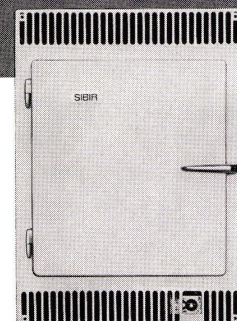
Telefon 031/25 21 11
Telefon 051/42 78 00
Telefon 061/35 47 55
Telefon 021/23 92 66
Telefon 033/ 3 24 84



SIBIR



Für jede Wohnungsgrösse
ein SIBIR-Einbaumodell



NEU

... der echte
***Zweitemperaturen-
Einbau-Kühlschrank
190 Liter

Der bekannte und bewährte 190-Liter-
***Zweitemperaturen-Kühlschrank mit
dem aussergewöhnlich grossen Tief-
kühlfach von 24 Liter (stets -18°), jetzt
auch als Einbaumodell erhältlich.

Vollautomatische Abtauung, auto-
matische Tropfwasser-Ableitung und
Verdunstung, Magnetband-Türe, kurz,
ein Kühlschrank, seiner Zeit um Jahre
voraus.

Damit umfasst das SIBIR-Einbau-
schrank-Programm
**4 verschiedene Modelle von 60 bis 190
Liter Inhalt**

Für jede Wohnungsgrösse ein SIBIR.

Eine Bestellung, ein Mengenrabatt,
eine Garantie, ein Service.

Verlangen Sie Prospekte, Mass-
blätter und Offerten beim Fachhandel
oder bei unserer Verkaufsabteilung.

SIBIR, Kühlapparate GmbH Schlieren
ZH, Telefon 051 988444

IM OVERALL ZUR PARTY...

® Styropor **BASF**

geht man nicht. Genausowenig sollte man Schaumstoffe aus STYROPOR mit niederem Raumgewicht dort einsetzen, wo aus technischen Gründen Schaumstoffe aus STYROPOR mit höherem Raumgewicht zu empfehlen sind. Trittschalldämmplatten zum Beispiel sollte man deshalb nicht unmittelbar unter einer weichen Dachhaut verwenden. Um den unterschiedlichen Anforderungen auf dem Bau gerecht zu werden, gibt es Schaumstoffe aus STYROPOR mit verschiedenem Raumgewicht, die sich durch ihre mechanische Festigkeit und Wärmedämmwirkung unterscheiden. Selbstverständlich gibt es diese verschiedenen Raumgewichtsklassen alle auch in schwer entflammbarer oder ölbeständiger Einstellung. Sie können bei Schaumstoffen aus STYROPOR die Qualität wählen, die sowohl in technischer als auch in preislicher Hinsicht Ihren Anforderungen gerecht wird.

Badische Anilin- & Soda-Fabrik AG · Ludwigshafen am Rhein



BASF 1865
1965

Unsere Vertretung für die Schweiz:
Organchemie AG
Bellerivestraße 67 · Zürich · Tel. 471920

4624 a