

**Zeitschrift:** Bauen + Wohnen = Construction + habitation = Building + home : internationale Zeitschrift  
**Herausgeber:** Bauen + Wohnen  
**Band:** 19 (1965)  
**Heft:** 11: Gerrit Thomas Rietveld : 1888-1964

## **Werbung**

### **Nutzungsbedingungen**

Die ETH-Bibliothek ist die Anbieterin der digitalisierten Zeitschriften auf E-Periodica. Sie besitzt keine Urheberrechte an den Zeitschriften und ist nicht verantwortlich für deren Inhalte. Die Rechte liegen in der Regel bei den Herausgebern beziehungsweise den externen Rechteinhabern. Das Veröffentlichen von Bildern in Print- und Online-Publikationen sowie auf Social Media-Kanälen oder Webseiten ist nur mit vorheriger Genehmigung der Rechteinhaber erlaubt. [Mehr erfahren](#)

### **Conditions d'utilisation**

L'ETH Library est le fournisseur des revues numérisées. Elle ne détient aucun droit d'auteur sur les revues et n'est pas responsable de leur contenu. En règle générale, les droits sont détenus par les éditeurs ou les détenteurs de droits externes. La reproduction d'images dans des publications imprimées ou en ligne ainsi que sur des canaux de médias sociaux ou des sites web n'est autorisée qu'avec l'accord préalable des détenteurs des droits. [En savoir plus](#)

### **Terms of use**

The ETH Library is the provider of the digitised journals. It does not own any copyrights to the journals and is not responsible for their content. The rights usually lie with the publishers or the external rights holders. Publishing images in print and online publications, as well as on social media channels or websites, is only permitted with the prior consent of the rights holders. [Find out more](#)

**Download PDF:** 23.02.2026

**ETH-Bibliothek Zürich, E-Periodica, <https://www.e-periodica.ch>**



# OECO NOMIE 7

Mitteilungsblatt der  
ECO AG, Entlebuch/LU  
Sperrholz-  
und Türenfabrik



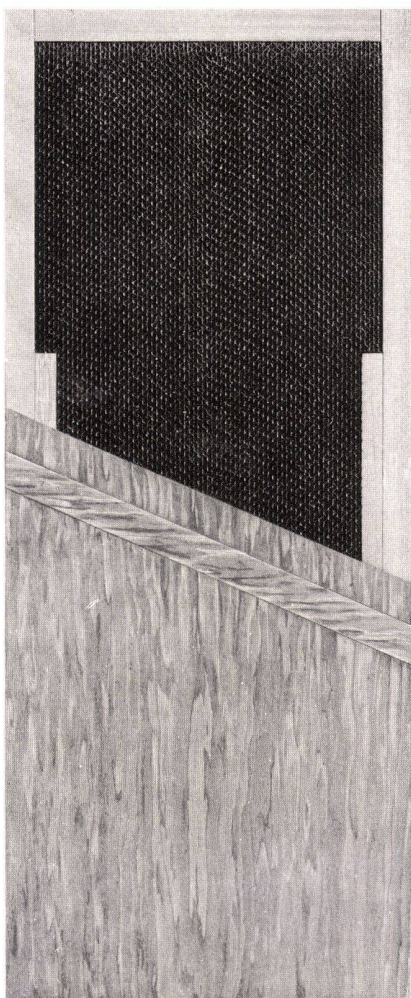
ECO-TÜREN  
FÜHREN  
ZUM ERFOLG





# ZIMMERTÜREN

ECOLIT-NORM-Türen basieren auf unserer bewährten Leichtbau-Mittellage WABOKERN. Das bedeutet: hohe Festigkeit bei geringem Gewicht und günstigem Preis. ECOLIT-NORM-Türen erobern den Markt – unsere Kunden haben den Fortschritt erfasst!

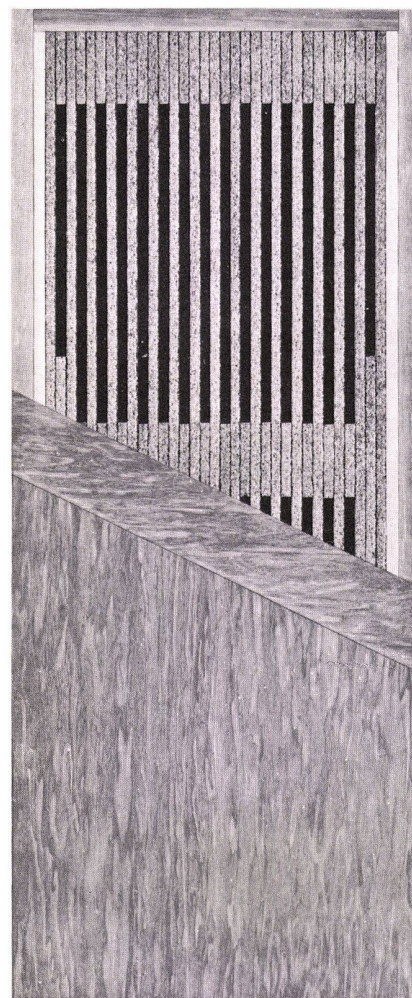


ECOLIT-NORM-Hohltüre		7fach abgesperrt kunstharzverleimt beidseitig im Gegenschliff bandgeschliffen Spezifisches Gewicht ca. 240 kg/m³ – eine Türe wiegt ca. 16 kg			
Deckblatt	Einlage	Rahmen	NORM-MASSE		
			Längen	Breiten	Dicke
Limba geschält, aus 3fachem Sperrholz eigener Produktion	WABOKERN- Mittellage,	vierseitig aus astfreiem Abachi-Kantholz, ca. 6,5 cm breit mit Schlossklötzen, links oder rechts verwendbar und allseitig ca. 1 cm kürzbar	195 cm	60 cm	38 mm
			200 cm	65 cm	
			205 cm	70 cm	
			210 cm	75 cm	
			215 cm	80 cm	
				82,5 cm	
				85 cm	
				87,5 cm	
				90 cm	
				95 cm	

Sonderarbeiten werden nicht ausgeführt, ausgenommen Ausschnitte.

# ZIMMER- UND WOHNUNGSABSCHLUSSTÜREN

ECOFORM-NORM-Türen haben sich seit vielen Jahren vorzüglich bewährt. Sie sind äusserst vielseitig verwendbar: nicht zu schwer, nicht zu leicht. ECOFORM-NORM-Türen vereinen Tradition und Fortschritt in sich!



ECOFORM-NORM-Hohltüre		5fach abgesperrt kunstharzverleimt beidseitig im Gegenschliff bandgeschliffen Spezifisches Gewicht ca. 380 kg/m³ – eine Türe wiegt ca. 25 kg			
Deckblatt	Einlage	Rahmen	NORM-MASSE		
			Längen	Breiten	Dicke
Limba geschält	Spanholz- Skelett	vierseitig aus astfreiem Abachi-Kantholz, ca. 4 cm breit, mit Schlossklötzen, links oder rechts verwendbar und allseitig ca. 1 cm kürzbar	195 cm	60 cm	38 mm
			200 cm	65 cm	
			205 cm	70 cm	
			210 cm	75 cm	
			215 cm	80 cm	
				82,5 cm	
				85 cm	
				87,5 cm	
				90 cm	
				95 cm	

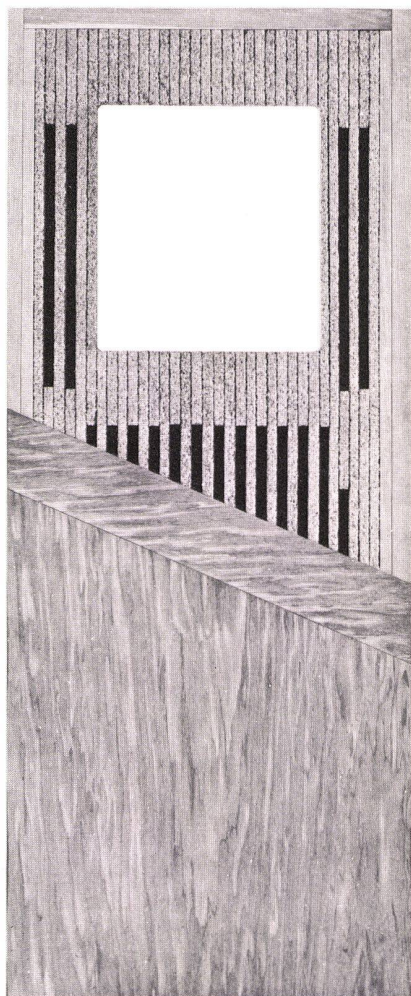
Sonderarbeiten werden nicht ausgeführt, ausgenommen Ausschnitte.

SONDERAUSFÜHRUNGEN: TÜREN MIT ATTIQUE, SCHIEBETÜREN, SCHRANKTÜREN AUF ANFRAGE



# ZIMMER- UND WOHNUNGSABSCHLUSSTÜREN MIT SONDERWÜNSCHEN

ECOFORM-MASS-Türen weisen die gleichen Spezifikationen auf wie unsere ECOFORM-NORM-Türen. Durch Sonderarbeiten können sie jedoch Ihren Wünschen angepasst werden.

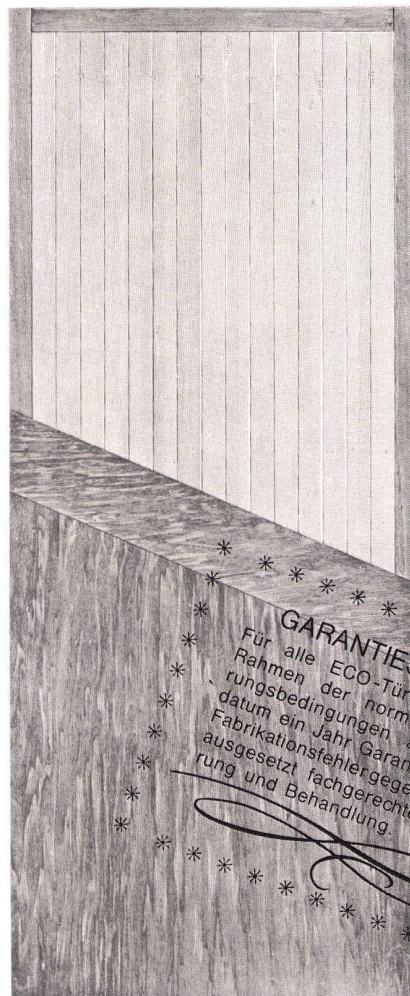


ECOFORM-MASS-Hohltüre		5fach abgesperrt kunstharzverleimt beidseitig im Gegenschliff bandgeschliffen Spezifisches Gewicht ca. 380 kg/m³ – eine Türe wiegt ca. 25 kg			
Deckblatt	Einlage	Rahmen	MASSE		
			Längen	Breiten	Dicken
Limba, Okume geschält. Limba Rift, Sapeli gemess., beidseitig oder einseitig Ia.	Spanholz-Skelett	vierseitig aus astfreiem Abachi-Kantholz, ca. 4 cm breit, mit Schlossklötzen, links oder rechts verwendbar	160 cm bis 250 cm	60 cm bis 125 cm	38 mm 40 mm 45 mm
Tanne, Lärche, Eiche, Esche, Nussbaum, Ulme gemess., beidseitig oder einseitig Ia.			Auf genaues Mass geliefert und berechnet		
			160 cm bis 250 cm	60 cm bis 125 cm	38 mm 43 mm

Sonderarbeiten: Fälzen, Einleimer in diversen Holzarten, rechteckige Ausschnitte in beliebiger Grösse oder volles Skelett aus Spanholz.

# HAUSTÜREN

SPERRHOLZ-BLOCK-Türen enthalten eine Mittellage aus naturgewachsenem Holz. Sie werden von uns seit über 30 Jahren fabriziert und immer dort verwendet, wo besonders grosse Standfestigkeit und Robustheit notwendig sind. An diesen Türen können praktisch alle Sonderwünsche berücksichtigt werden.



SPERRHOLZ-BLOCK-Volltüre		5fach abgesperrt kunstharzverleimt beidseitig im Gegenschliff bandgeschliffen Spezifisches Gewicht ca. 460 kg/m³ – eine Türe wiegt ca. 31 kg			
Deckblatt	Einlage	Rahmen	MASSE		
			Längen	Breiten	Dicken
Limba, Okume geschält. Limba Rift, Sapeli gemess., beidseitig oder einseitig Ia.	Massivholz-Leisten	vierseitig aus astfreiem Abachi-Kantholz, ca. 4 cm breit,	80 cm bis 250 cm	30 cm bis 120 cm	25 mm 38 mm 40 mm 45 mm
Tanne, Lärche, Eiche, Esche, Nussbaum, Ulme gemess., beidseitig oder einseitig Ia.			Auf genaues Mass geliefert und berechnet		
			80 cm bis 250 cm	30 cm bis 120 cm	25 mm 38 mm 43 mm

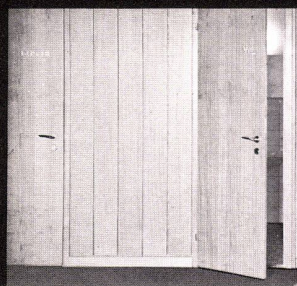
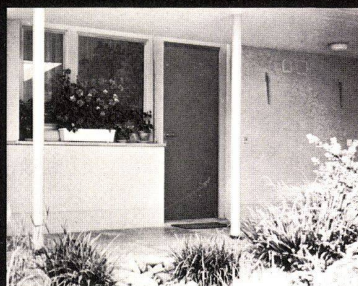
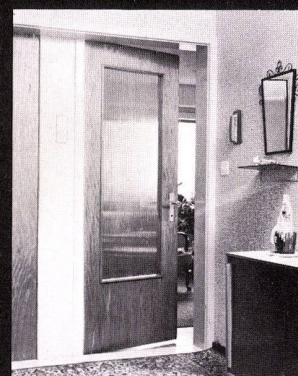
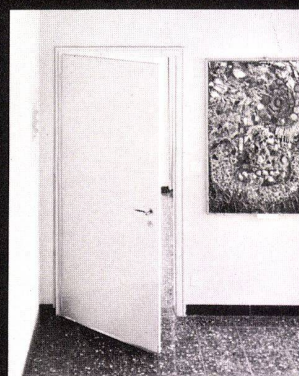
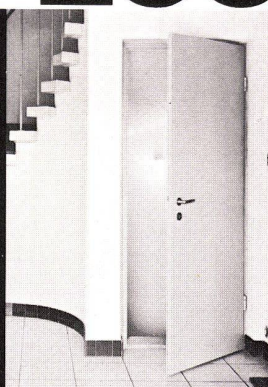
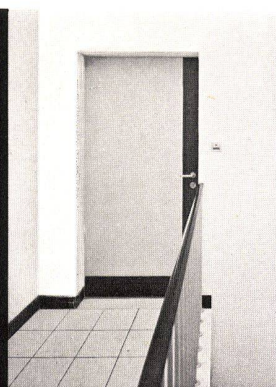
Sonderarbeiten: Fälzen, Einleimer in diversen Holzarten, rechteckige Ausschnitte in beliebiger Grösse, wetterfeste Spezialverleimung: Type Extérieur, dicke Deckblätter in 1,5 mm Eiche, einseitig oder beidseitig Ia.

VERLANGEN SIE UNSERE PREISLISTEN UND SPEZIALDOKUMENTATIONEN



ECO-Türen passen in jeden Rahmen! Mit den vier Typen unseres Normen-Programms lassen sich alle Wünsche erfüllen – ECO-Türen finden sich im ganzen Lande in Ein- und Mehrfamilienhäusern, öffentlichen Bauten, Verwaltungsgebäuden, Spitälern und Hotels. Ihre gewissenhaft kontrollierte Qualität und die Gleichwertigkeit von Blatt zu Blatt haben ihnen die Türe zum Erfolg geöffnet!

# *Für Bauten, die führen:* **ECO-TÜREN!**



Fabrikation und technische  
Beratung:

# ECO

ECO AG  
Sperrholz- und Türenfabrik  
6162 Entlebuch LU  
Telefon 041/87 52 42  
Lieferung durch den  
Sperrholzhandel



# zeitgemäss bauen



Aadorf  
052 4 85 21  
Basel  
061 34 63 63  
Bern  
031 25 28 55

Genf  
022 44 72 74




Lausanne  
021 26 18 40  
Lugano  
091 3 44 31  
Luzern  
041 2 72 42

St.Gallen  
071 23 14 76

## bauen mit

# GRIESSER

Zürich  
051 23 73 98



Solomatic Raff- und Rollstoren  
Alucolor Aluminium-Rolladen  
Holz- und Stahlrolladen



Jalousieladen

Stoffrouleaux  
Sonnenstoren  
Verdunkelungsanlagen

Roll- und Scherengitter

Kipp- und Schwenktore  
Andere Torkonstruktionen  
Trennwände Holoplast







## Mit Weitblick gebaut

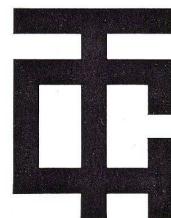
Es ist gelegentlich notwendig, daran zu erinnern, daß die moderne Baukeramik eine vier Jahrtausende alte Tradition fortsetzt. Tradition bedeutet hier:

Haltbarkeit, die Generationen überdauert und zeitlos rentabel ist. Wer mit Baukeramik Gail baut, baut mit Weitblick und für die Dauer.

In den vielfältigen Anwendungsbereichen, bei Baukonstruktionen, Farbvorschlägen, Schwimmbeckenverkleidungen oder bei bautechnischen Entwicklungen berät Sie der Gail-Service zuverlässig. Er nimmt Ihnen Arbeit ab. Informieren Sie sich. Schreiben Sie uns.

Wenden Sie sich bitte an Ihren Fachhändler oder direkt an unser Verkaufsbüro Schweiz: Jos. Sedleger · Zürich 11/46 · Hürstringstr. 7 · Tel. (051) 57 22 70

Gut, daß es Baukeramik Gail gibt



**BAUKERAMIK  
GAIL GIESSEN**

**frost<sup>★</sup>sicher  
säurefest**