

Erweiterung des Zentralmuseum Utrecht = Extension du Musée Central d'Utrecht = Extension of the Central Museum of Utrecht

Autor(en): **[s.n.]**

Objektyp: **Article**

Zeitschrift: **Bauen + Wohnen = Construction + habitation = Building + home :
internationale Zeitschrift**

Band (Jahr): **19 (1965)**

Heft 11: **Gerrit Thomas Rietveld : 1888-1964**

PDF erstellt am: **21.09.2024**

Persistenter Link: <https://doi.org/10.5169/seals-332299>

Nutzungsbedingungen

Die ETH-Bibliothek ist Anbieterin der digitalisierten Zeitschriften. Sie besitzt keine Urheberrechte an den Inhalten der Zeitschriften. Die Rechte liegen in der Regel bei den Herausgebern.

Die auf der Plattform e-periodica veröffentlichten Dokumente stehen für nicht-kommerzielle Zwecke in Lehre und Forschung sowie für die private Nutzung frei zur Verfügung. Einzelne Dateien oder Ausdrucke aus diesem Angebot können zusammen mit diesen Nutzungsbedingungen und den korrekten Herkunftsbezeichnungen weitergegeben werden.

Das Veröffentlichen von Bildern in Print- und Online-Publikationen ist nur mit vorheriger Genehmigung der Rechteinhaber erlaubt. Die systematische Speicherung von Teilen des elektronischen Angebots auf anderen Servern bedarf ebenfalls des schriftlichen Einverständnisses der Rechteinhaber.

Haftungsausschluss

Alle Angaben erfolgen ohne Gewähr für Vollständigkeit oder Richtigkeit. Es wird keine Haftung übernommen für Schäden durch die Verwendung von Informationen aus diesem Online-Angebot oder durch das Fehlen von Informationen. Dies gilt auch für Inhalte Dritter, die über dieses Angebot zugänglich sind.

Erweiterung des Zentralmuseums Utrecht

Extension du Musée Central d'Utrecht
Extension of the Central Museum of Utrecht

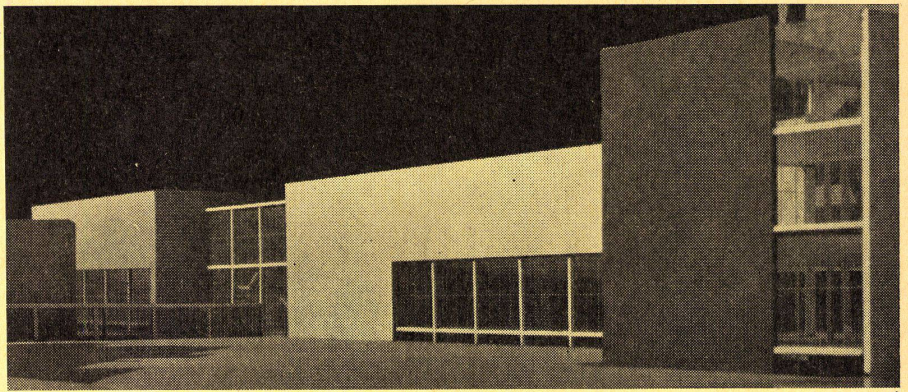
Architekturbüro Rietveld, Van Dillen und
Van Tricht

Entwurf: Rietveld und Van Dillen, 1961

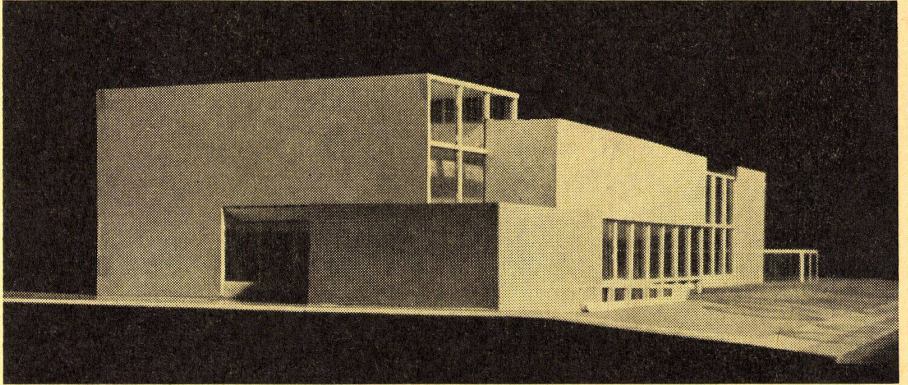
Das in der Altstadt Utrechts gelegene Zentralmuseum stellt Kunstgegenstände der verschiedensten Kulturepochen aus. Neben römischen Ausgrabungsfunden, Kunst der Gotik, der Renaissance und des Barocks umfaßt die Sammlung auch Werke der Moderne. Darin haben auch die Möbel und Entwürfe Rietvelds ihren Platz gefunden. Im Altbau sind jedoch die Ausstellungsmöglichkeiten begrenzt. Sie entsprechen auch nicht mehr den Anforderungen moderner Ausstellungstechniken.

1961 wurde das Architekturbüro beauftragt, einen Neubau zu entwerfen. Dieser sollte durch einen in einer späteren Etappe zu erstellenden Gartensaal mit dem benachbarten erzbischöflichen Museum verbunden werden können. Subtil ist das Projekt zwischen den historischen und kirchlichen Bauten eingefügt worden.

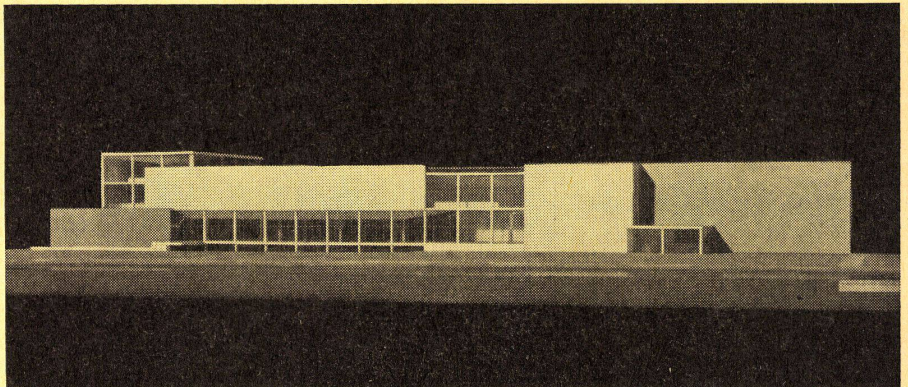
Große Wandflächen aus glasierten Backsteinen sollen den Hintergrund für die ausgestellten Werke bilden. Ein Betonskelett erfüllt die Tragfunktion. Galerien und Durchblicke tragen zur Weiträumigkeit bei. Der Lichtführung ist besondere Aufmerksamkeit geschenkt worden. Dachlichter längs den Außenwänden lassen das Licht auf verstellbare Lamellen fallen, die es im gewünschten Winkel, diffus oder konzentriert, zu den Ausstellungsobjekten weitergeben. Die Decken sind leicht geneigt. Auch Seitenlicht dringt reichlich durch die großzügigen Fenster, durch die sich der Blick über Wasser und Grün der Parkanlagen ergehen kann.



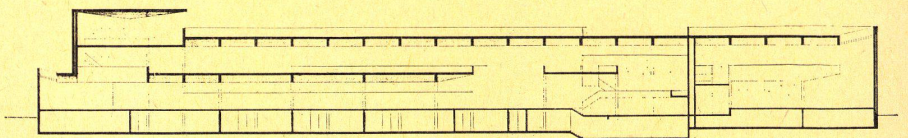
1



2



3



4

1 Blick von Westen in den mit der alten Kirche gebildeten Hof.

Vue depuis l'ouest vers la cour formée par la vieille église.

View from west into the courtyard formed by the church.

2 Modellaufnahme von Süden.
Photo de maquette depuis le sud.
Model photo from south.

3 Das Museum vom gegenüberliegenden Park aus gesehen. Dazwischen die Wasserfläche des ehemaligen Befestigungsgrabens.

Musée vu depuis le parc d'en face. Entre deux, le plan d'eau datant des fortifications.

The museum seen from the park opposite. In between, the moats of the old fortifications.

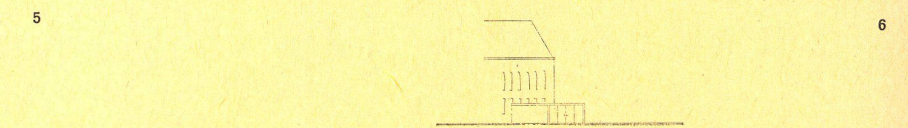
5
Schnitte 1:1000.

Coupes.
Sections.

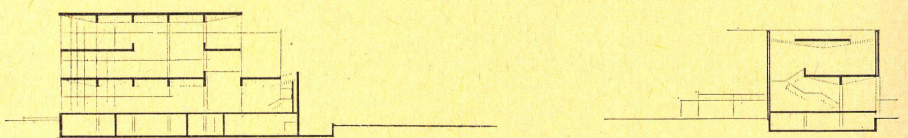
4 Schnitt A-A / Coupe A-A / Section A-A
5 Schnitt B-B / Coupe B-B / Section B-B
6 Schnitt C-C / Coupe C-C / Section C-C
7 Schnitt D-D / Coupe D-D / Section D-D
8 Schnitt E-E / Coupe E-E / Section E-E



5



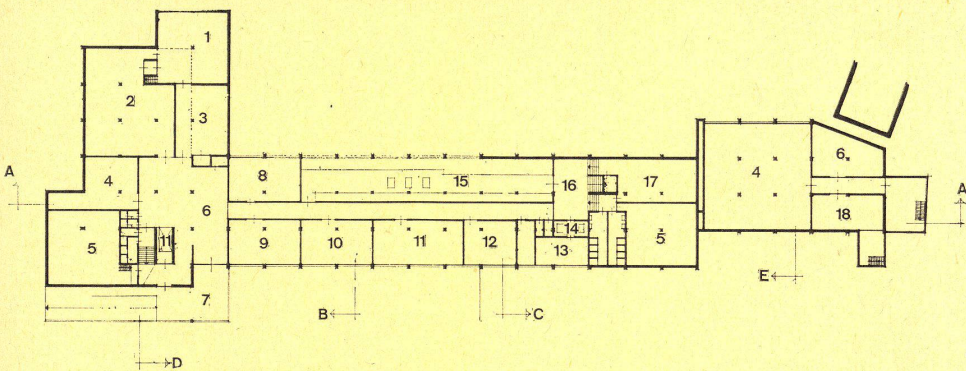
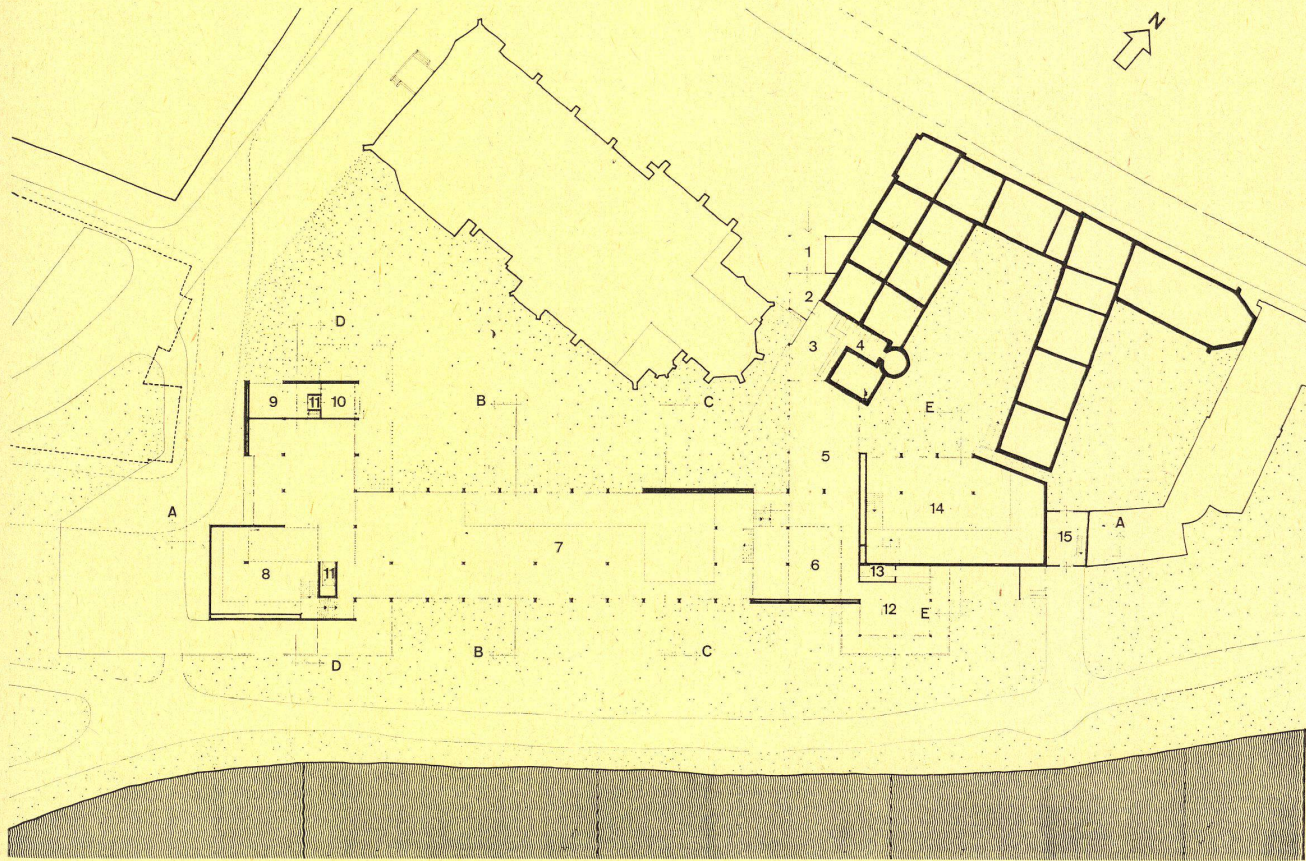
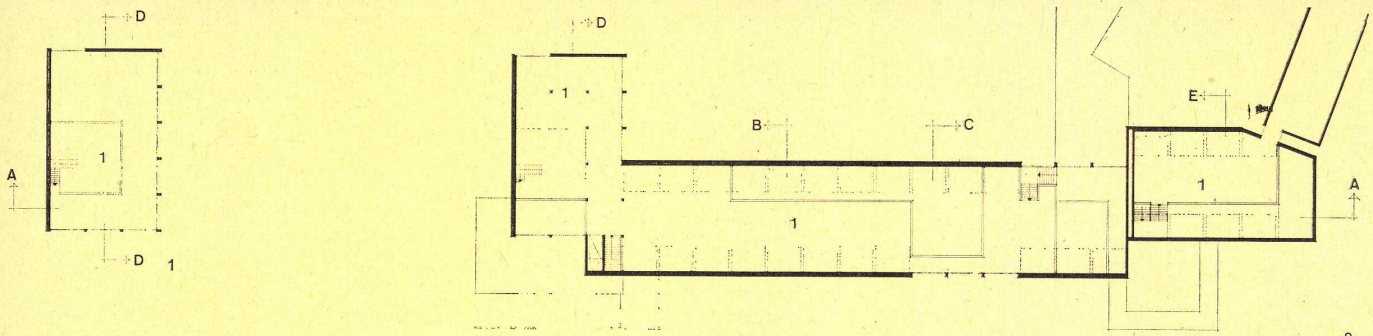
6



7



8



1. Geschoß 1:1000.
2ème niveau supérieur.
2nd floor.
1 Luftraum / Vide d'air / Air space

2
1. Geschoß 1:1000.
1er niveau supérieur.
1st floor.
1 Galerien / Galeries / Gallery

3
Erdgeschoß 1:1000.
Rez-de-chaussée.
Ground floor.

1 Eingang / Entrée / Entrance
2 Windfang / Tambour d'entrée / Vestibule
3 Vorhalle / Hall
4 Garderobe / Vestiaire / Cloakroom
5 Eingangshalle und Ausstellungsraum / Hall d'entrée et expositions / Entrance hall and exhibition room

6 Empfangshalle und Ausstellungsraum / Hall d'accueil et expositions / Reception hall and exhibition room
7 Ausstellungsraum / Salle d'exposition / Exhibition room
8 Temporärer Ausstellungsraum / Salle d'expositions itinérantes / Temporary exhibition room
9 Retouchieratelier / Ateliers de retouches / Repair studio
10 Fahrräder / Bicyclettes / Bicycles
11 Aufzug / Ascenseur / Lift
12 Maler / Peintre / Painter
13 Kaffeeküche / Bar à café / Coffee bar
14 Ausstellung des erzbischöflichen Museums / Exposition du musée épiscopal / Exhibition of the archiepiscopal museum
15 Spedition / Expédition / Shipping department

4
Kellergeschoß 1:1000.
Cave.
Cellar.

1 Restaurationsraum für Gemälde / Restauration de tableaux / Restoration of paintings

2 Gemäldelager / Dépôt de tableaux / Storeroom for paintings
3 Fotoabteilung / Section photographique / Photographic section
4 Lagerraum / Dépôt / Storage
5 Heizung / Chauffage / Heating
6 Spedition / Expédition / Shipping department
7 Laderampe / Rampe de chargement / Loading ramp
8 Ausstellungsmaterial / Matériel d'exposition / Exhibition material
9 Lagerraum für Skulpturen / Dépôt de sculptures / Storage for sculptures
10 Möbel / Meubles / Furniture
11 Schreiner / Menuisier / Joiner
12 Empireraum / Salon Empire / Empire Room
13 Saalwächter / Surveillant / Guard
14 Garderobe / Vestiaire / Cloakroom
15 Kostüme / Costumes
16 Halle / Hall
17 Kleiner Saal / Petite salle / Small hall
18 Werkstatt / Atelier de travail / Workshop