

Zeitschrift: Bauen + Wohnen = Construction + habitation = Building + home : internationale Zeitschrift
Herausgeber: Bauen + Wohnen
Band: 19 (1965)
Heft: 11: Gerrit Thomas Rietveld : 1888-1964

Werbung

Nutzungsbedingungen

Die ETH-Bibliothek ist die Anbieterin der digitalisierten Zeitschriften auf E-Periodica. Sie besitzt keine Urheberrechte an den Zeitschriften und ist nicht verantwortlich für deren Inhalte. Die Rechte liegen in der Regel bei den Herausgebern beziehungsweise den externen Rechteinhabern. Das Veröffentlichen von Bildern in Print- und Online-Publikationen sowie auf Social Media-Kanälen oder Webseiten ist nur mit vorheriger Genehmigung der Rechteinhaber erlaubt. [Mehr erfahren](#)

Conditions d'utilisation

L'ETH Library est le fournisseur des revues numérisées. Elle ne détient aucun droit d'auteur sur les revues et n'est pas responsable de leur contenu. En règle générale, les droits sont détenus par les éditeurs ou les détenteurs de droits externes. La reproduction d'images dans des publications imprimées ou en ligne ainsi que sur des canaux de médias sociaux ou des sites web n'est autorisée qu'avec l'accord préalable des détenteurs des droits. [En savoir plus](#)

Terms of use

The ETH Library is the provider of the digitised journals. It does not own any copyrights to the journals and is not responsible for their content. The rights usually lie with the publishers or the external rights holders. Publishing images in print and online publications, as well as on social media channels or websites, is only permitted with the prior consent of the rights holders. [Find out more](#)

Download PDF: 10.01.2026

ETH-Bibliothek Zürich, E-Periodica, <https://www.e-periodica.ch>

10 Jahre Garantie dank 30 jähriger Erfahrung im Stahl-Heizkesselbau

ctc der moderne Heizkessel in höchster
Qualität: 10 Jahre Garantie für Kor-
rosionsschäden durch Rauchgase



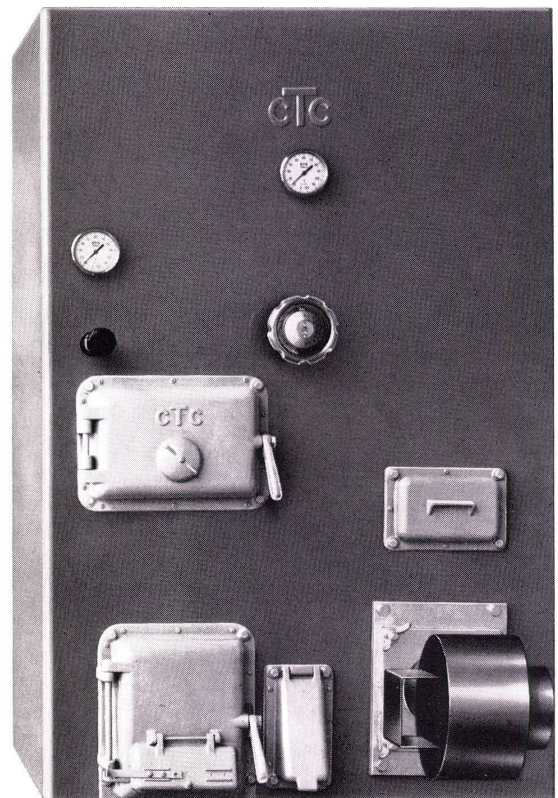
ctc der echte Doppelbrandkessel mit
getrennten Brennkammern für Öl
und feste Brennstoffe



ctc Kombikessel bieten grosse Heizlei-
stung sowohl bei Öl als auch bei
festen Brennstoffen



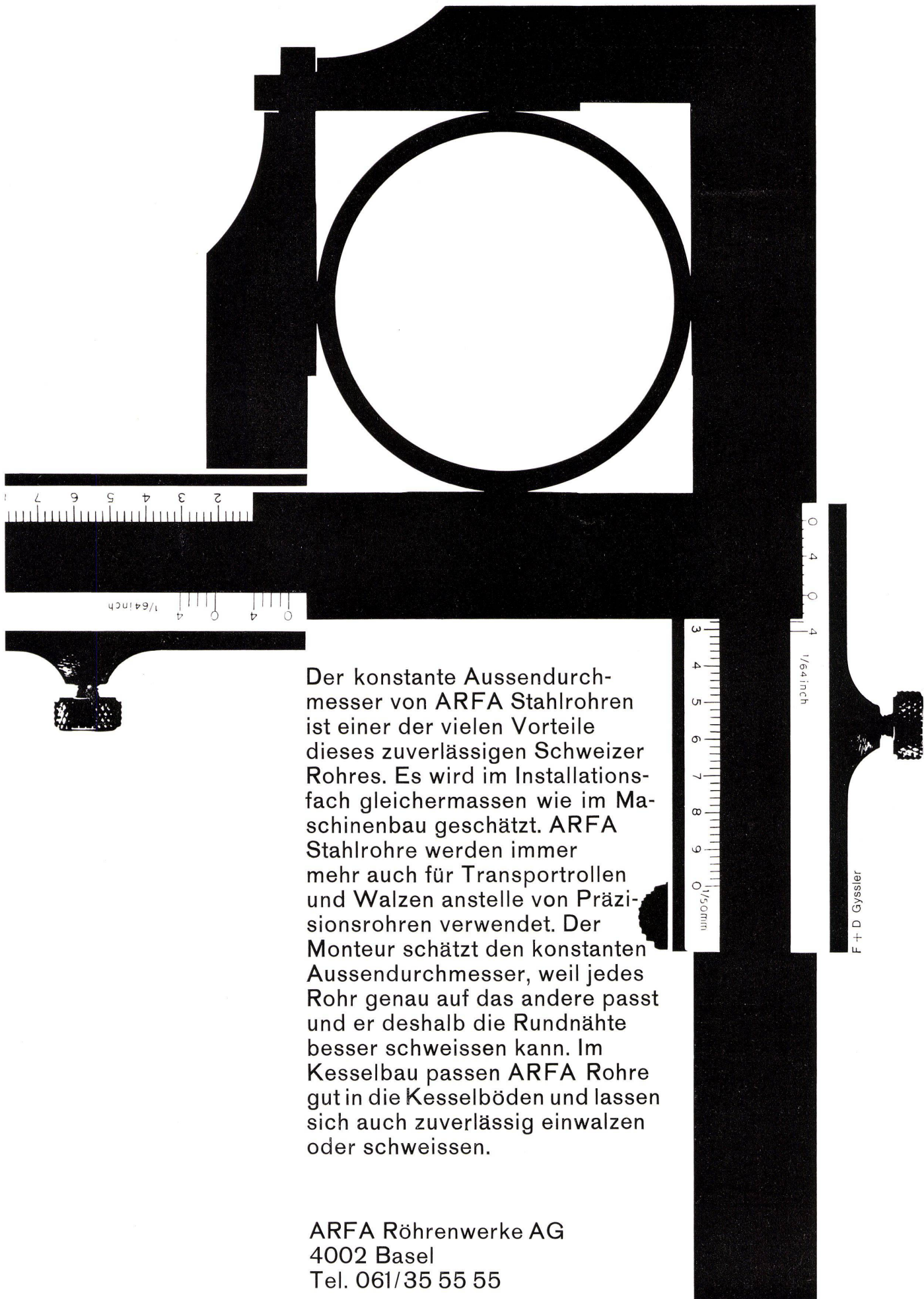
Über 1/4 Million Bauherren in Eu-
ropa haben sich für ctc entschieden



Für moderne Heizung ctc die Spitzenqualität

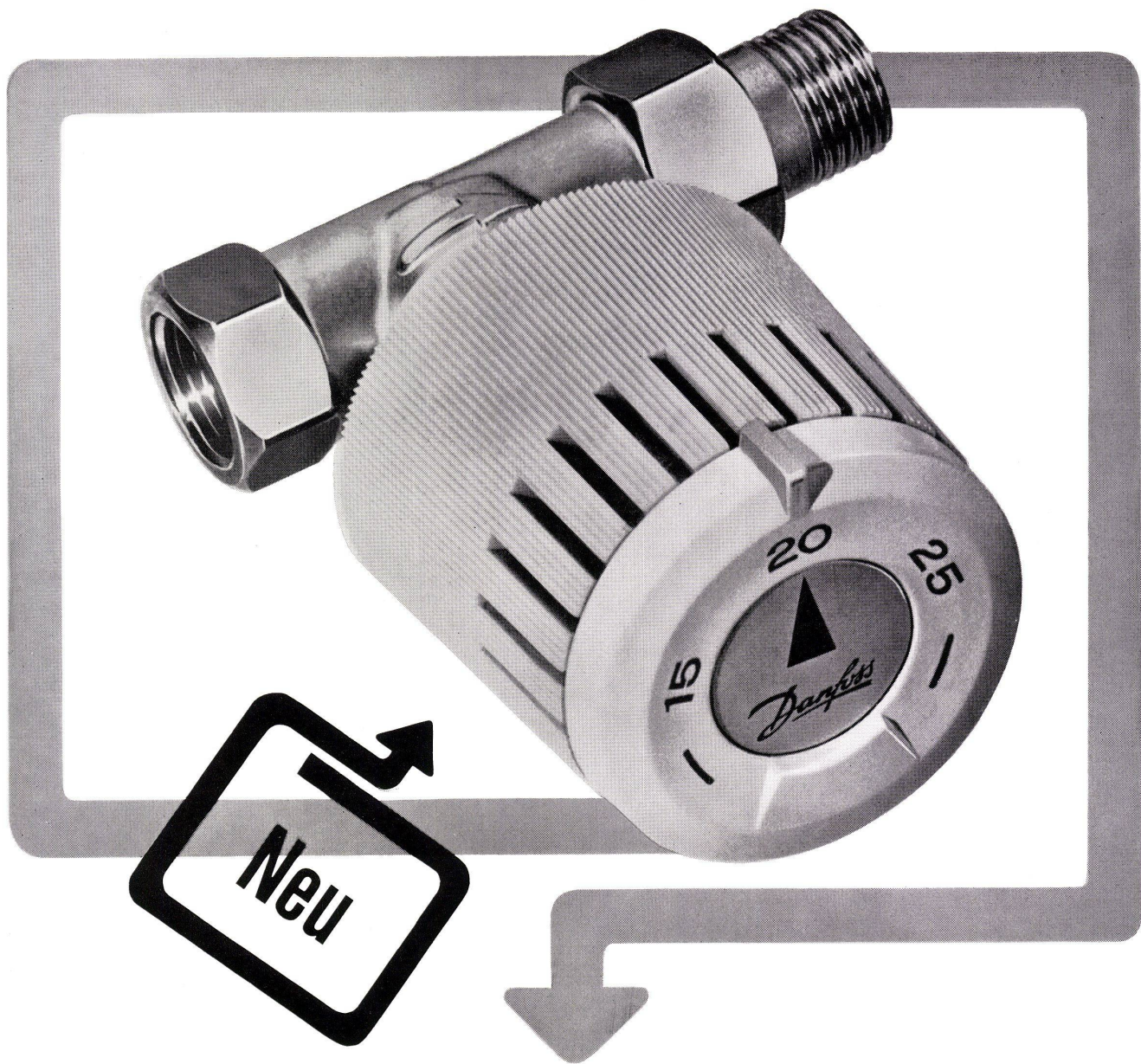
ctc

Wärmespeicher AG Neugasse 6 8021 Zürich Tel. 051 42 85 40



Der konstante Aussendurchmesser von ARFA Stahlrohren ist einer der vielen Vorteile dieses zuverlässigen Schweizer Rohres. Es wird im Installationsfach gleichermassen wie im Maschinenbau geschätzt. ARFA Stahlrohre werden immer mehr auch für Transportrollen und Walzen anstelle von Präzisionsrohren verwendet. Der Monteur schätzt den konstanten Aussendurchmesser, weil jedes Rohr genau auf das andere passt und er deshalb die Rundnähte besser schweissen kann. Im Kesselbau passen ARFA Rohre gut in die Kesselböden und lassen sich auch zuverlässig einwalzen oder schweissen.

ARFA Röhrenwerke AG
4002 Basel
Tel. 061/35 55 55



Das altbewährte Danfoss-Heizkörperventil in neuer Ausführung

Wenn bei einer komfortablen Heizungsanlage verlangt wird, dass jeder Heizkörper nur genau soviel Wärme abgibt, wie zum Einhalten einer gewünschten Raumtemperatur nötig ist, kann eine zweckmässige und billige Lösung mit thermostatischen Danfoss Radiatorventilen erreicht werden. Ob es z. B. darum geht, die Heizung einer Turnhalle anders zu steuern als die an derselben Anlage angeschlossenen Schulräume, oder ob die Schlafzimmer eines Einfamilienhauses anders beheizt werden sollen als der Wohnraum oder die Garage, mit den direkt am Heizkörper angebrachten Danfoss-Ventilen lassen sich alle Forderungen erfüllen. Am Drehknopf des Ventils wird die gewünschte Raumtemperatur eingestellt und durch automatische Regelung der Warmwasserzufuhr zum Heizkörper wird die gewählte Raumtemperatur eingehalten. Eine derart nach Mass arbeitende Heizungsanlage ist natürlich in Bezug auf Brennstoffverbrauch besonders wirtschaftlich. Danfoss Radiatorventile sind sehr betriebssicher. Sie erfordern keine Wartung und keine elektrischen Installationen. Die Montage ist einfach und kann auch nachträglich bei bereits installierten Heizkörpern vorgenommen werden. Die Fühlerelemente sind mit eingebautem oder Kapillarrohrfühler lieferbar.

Verlangen Sie bitte weitere Angaben bei Ihrem Heizungsfachmann oder bei der Danfoss-Generalvertretung.

Werner Kuster AG. 4000 Basel 18

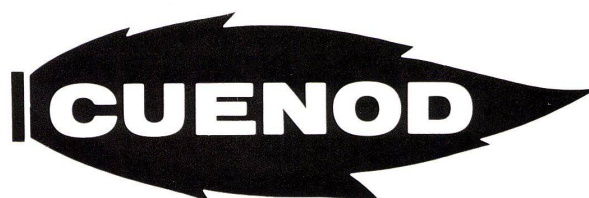
Dreispiessstrasse 32 Tel. 061 46 06 08

Verkaufslokale: 9014 St. Gallen, Zürcherstrasse 178, Tel. 071 27 25 44
1000 Lausanne, Av. de Morges 161, Tel. 021 25 01 68 — 8048 Zürich 9/48, Hohlstrasse 419, Tel. 051 54 14 33



cuenotherm

1400 U/min: äusserst ruhiger Lauf
 gerader oder geneigter Brennerkopf
 eingebauter Schaltkasten
 Sparklappe
 für jeden Kesseltyp
 geringe Wartung



Ateliers des Charmilles S.A., Usine de Châtelaine

VERKAUFSBÜROS:

1211 GENÈVE: Usine de Châtelaine ☎ (022) 44 04 00 1000 LAUSANNE: 104, Av. d'Echallens ☎ (021) 24 29 26
 3016 BERN: Willy Jucker, Thunstr. 87 ☎ (031) 44 83 83 8152 ZÜRICH: Industriestr. 59 Glatthbrugg ☎ (051) 83 44 22
 6500 BELLINZONA: Via Lugano 16 ☎ (092) 5 51 24

Störungsfreie Lamellenstoren für blendungsfreies Sonnenlicht



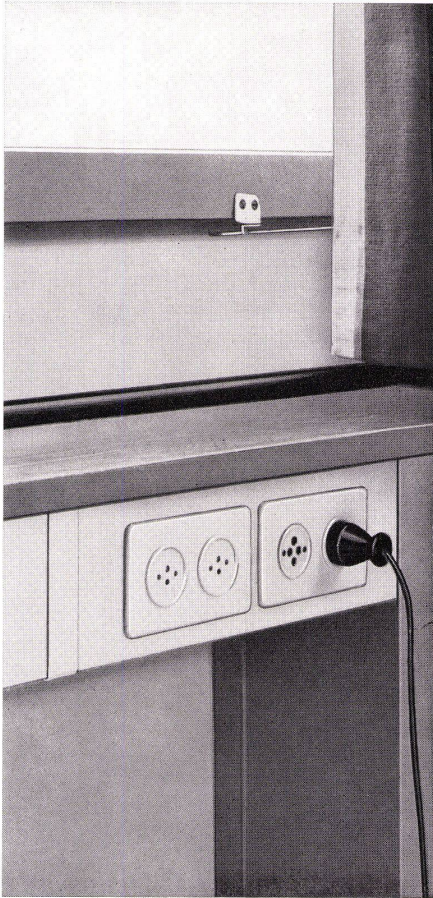
Lamellenstoren sollen ohne Bedenken vor dem Fenster angebracht werden können. Dort erfüllen sie ihren Zweck am besten. Dort sind sie aber auch allen Witterungseinflüssen ausgesetzt: Wind, Sonne, Regen, Schnee und Temperaturschwankungen. Deshalb verwendet Baumann

für die textilen Verbindungsbänder konsequent wetterfestes Terylene mit der patentierten, unverwüstlichen Terylbandwippe. Die Bänder können weder verrotten noch brüchig werden. So schaltet Baumann Störungsquellen aus.

Baumann

W. Baumann, Horgen, Telefon 051-82 40 57
Verkaufs- und Montagestellen in Zürich, Luzern, St. Gallen,
Chur, Basel, Bern, Olten, Lausanne, Genf, Lugano

Teli-Flur



Teli-Flur, das Elektro-Installations-system in Fußboden und Fensterbankkanal, ist der Träger aller Leitungswege für Stark- und Schwachstrom. Der Teli-Flur-Kanal kann auch Jahre nach dem Einbau an jedem beliebigen Punkt angebohrt und das Verteilsystem dadurch ergänzt oder geändert werden, weshalb eine weitgehende Flexibilität in der Raumnutzung gewährleistet ist.

Teli-Flur eignet sich sowohl für die Verlegung auf Betonguß wie auch in Stahl- oder andern -decken und stieß bei Architekten und Bauherren bereits auf großes Interesse. Auf Wunsch senden wir Ihnen gerne den ausführlichen Teli-Flur-Katalog.

Xamax AG 8050 Zürich
Birchstraße 210
Telephon 051/46 64 84

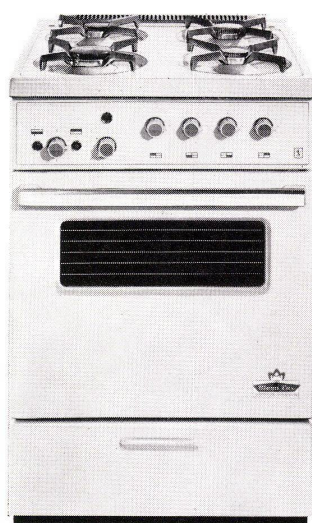
xamax



Gas ist Anpassungsfähigkeit

Wird hier ein Leckerbissen zubereitet?

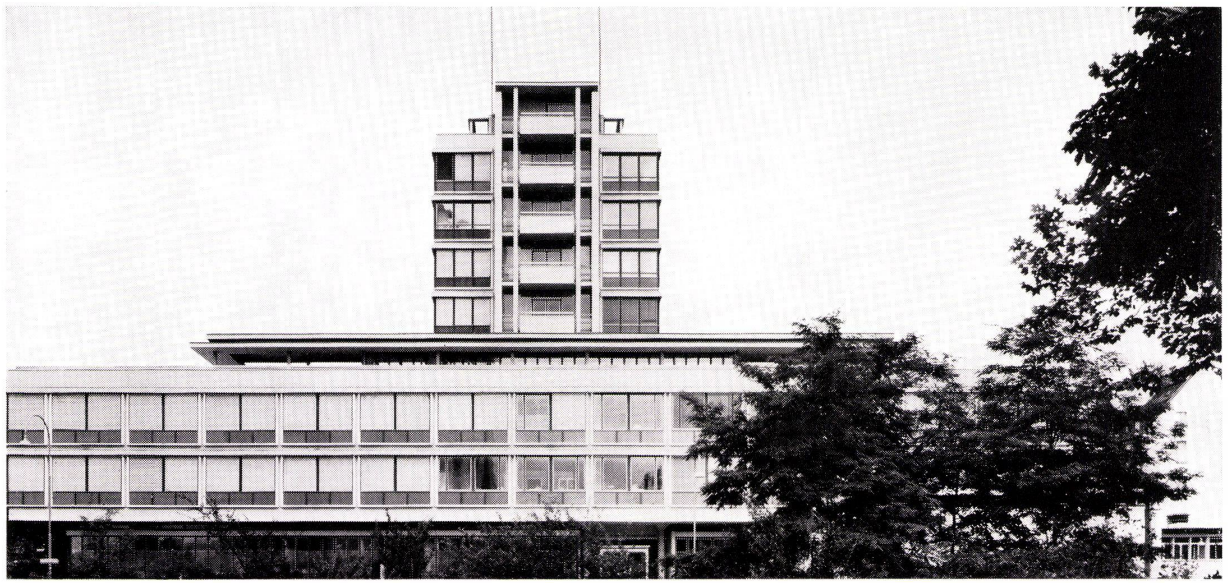
Und ob, eine «Bouillabaisse du Gourmet». Die genau und fein regulierbare Gasflamme eignet sich besonders gut für anspruchsvolle Gerichte. Deshalb kochen Feinschmecker mit Gas. Und noch etwas: immer und in jedem Fall können Sie die richtige Pfanne verwenden. Gas ist so wunderbar und leicht zu dosieren, im Handumdrehen wechselt starke Hitze mit kleinstem Feuer. Gas, die lebendige Flamme – Gas, eine neuzeitliche Energie



Geräumiger Backofen mit Schauglas. Innenbeleuchtung und automatischer Temperaturregler. Vornehmes Armaturenbrett mit klarster Markierung. Allgas-Brenner mit Pilot-Flamme gewährt eine bessere Verbrennung des Gases. Leicht wegnehmbare Pfannenträger in polierter, rostfreier Leichtmetall-Legierung – ein Griff genügt, um sie abzuheben. Mena-Lux, bequem und raffiniert erdacht!

Moderne Schweizer Gasherde: Bono, Le Rêve, Mena-Lux

In allen Räumen dieses medizinischen Instituts
muss Tag und Nacht,
Sommer wie Winter
das gleiche Klima herrschen.



Hälg garantiert es!

Heizungen und Klimaanlage für Spitäler, Industriebauten, Geschäftshäuser und Schulen sind das Spezialgebiet von Hälg. Hunderte von Konstruktionen der unterschiedlichsten Arten und Grössen sind die beste Referenz für die Erfahrung, die Hälg hat. Hälg nimmt alles in die Hand: Beratung, Planung, Konstruktion, Sonderanfertigung, Montage und Service. Das bedeutet für Sie: sehr vereinfachte, schnelle und kostensparende Auftragsabwicklung. Hälg leistet ausserdem die volle Garantie auf die gesamte Anlage!

Wenden Sie sich mit ihrem Problem an Hälg. An die Zentrale in St. Gallen oder die nächste Hälg Niederlassung.

Hälg
Der Spezialist für Heizung, Oelfeuerung,
Lüftung und Klimaanlage

Hälg & Co.

9009 St. Gallen, Lukasstrasse 30, Tel. 24 68 65
8040 Zürich, Badenerstrasse 329, Tel. 54 86 86
7002 Chur, Gäuggelistrasse 4, Tel. 22 06 45
1700 Fribourg, 3, av. Beauregard, Tel. 2 48 06





Franke – Chromnickelstahl für die Haushaltsküche

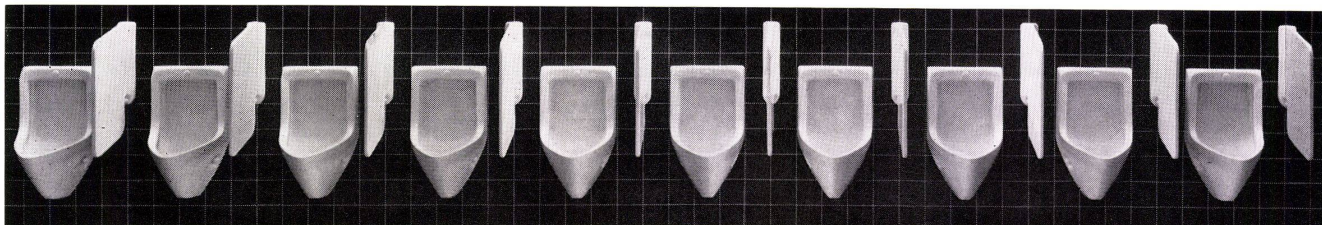
Franke, der führende schweizerische Verarbeiter von Chromnickelstahl, hat dieses Material in der modernen Küchenplanung zum Begriff gemacht. Chromnickelstahl ist ideal für die Küche: er ist rostfrei, wasser- und hitzebeständig und hat eine praktisch unbegrenzte Lebensdauer. Darum ist eine Haushaltsküche ohne Spültisch, Herdabdeckung oder Abstellfläche aus Chromnickelstahl heute undenkbar.

Bitte informieren Sie sich über die Franke Erzeugnisse bei Ihrem Sanitär-Installateur, Ihrem Sanitär-Grossisten oder direkt bei uns.

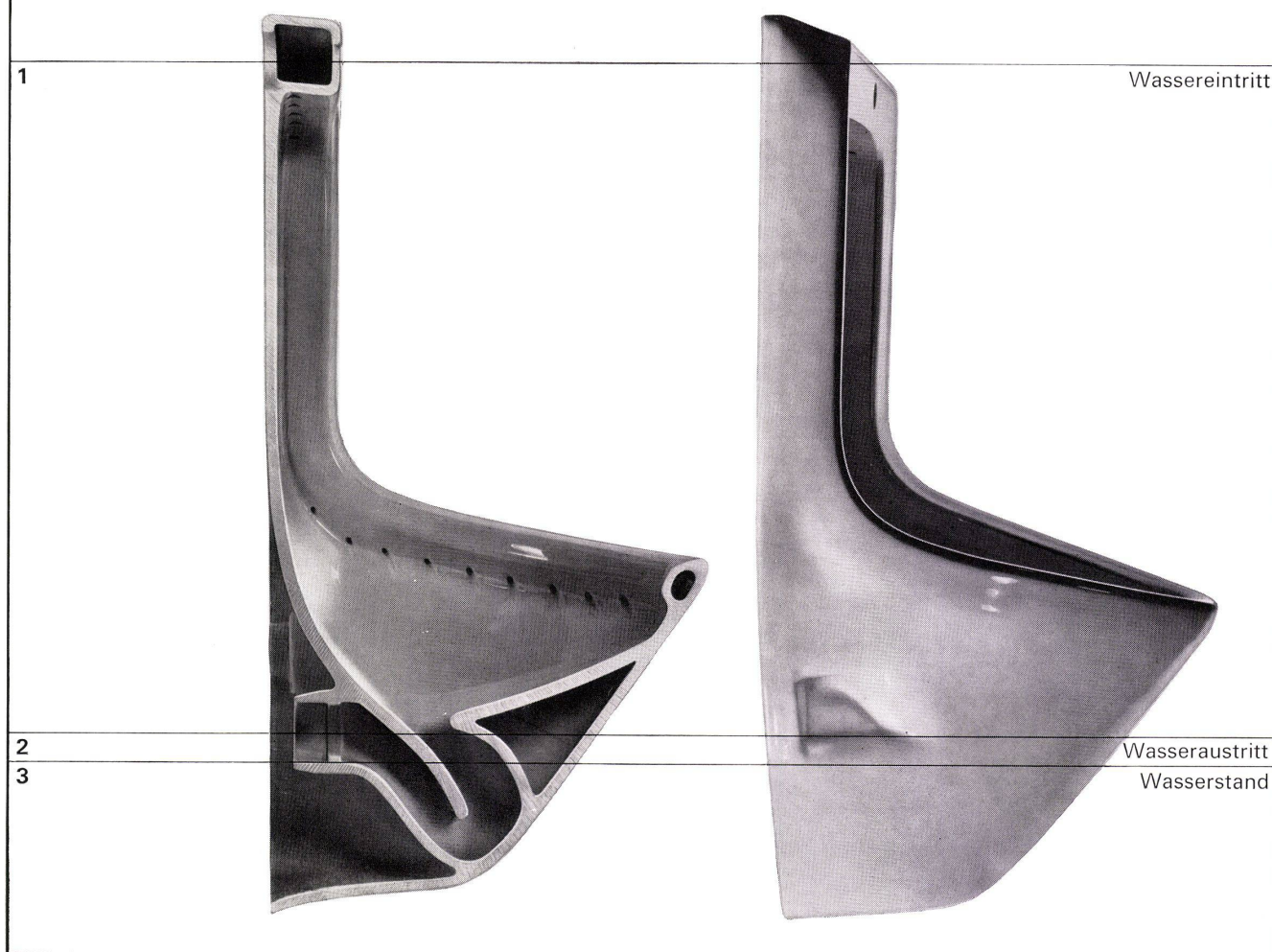
FRANKE

Walter Franke AG
4663 Aarburg
Telefon 062 7 41 41

▲▲▲



3 x verdeckt



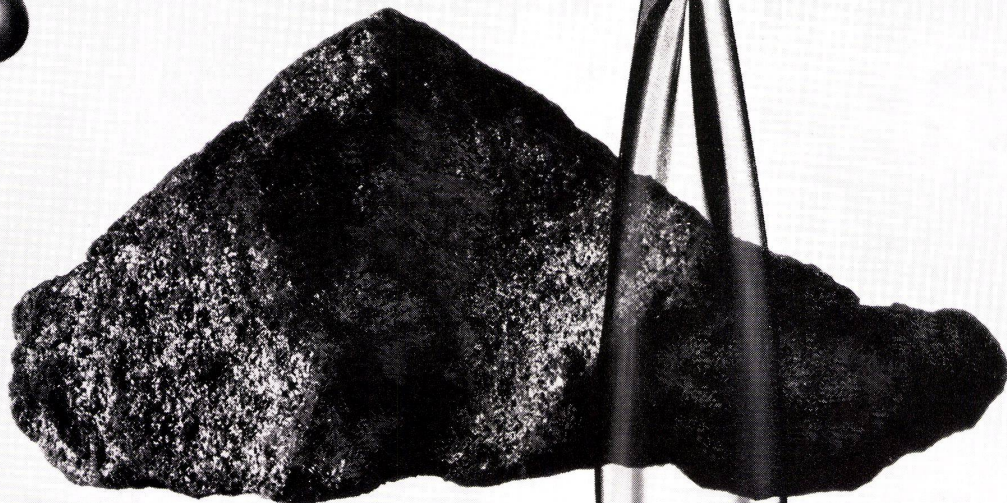
Schnabelpissoir No. 755 Laufen

Die wesentlichsten Vorteile:
 verdeckter Wasserein- und -austritt, verdeckter Wasserstand.
 Dazu kommen: einfache Montage, verbesserte Spülwirkung.
 Und vor allem die neue, gefällige Form,
 harmonisch ergänzt durch die neue Trennwand.
 Lieferung über den Sanitärgrosshandel.

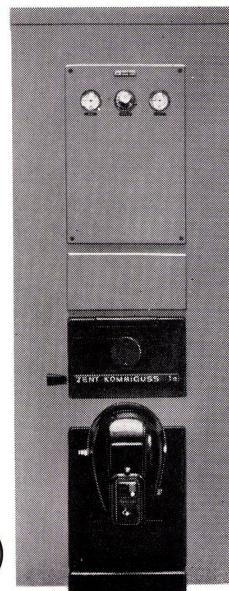
Laufen

AG für Keramische Industrie Laufen, 4242 Laufen

**OB
FLÜSSIG
ODER
FEST**



NEU ZENT KOMBIGUSS



Der neue Kombinationskessel ZENT KOMBIGUSS verfeuert alle Brennstoffe, ob flüssig oder fest.

Die Umstellung ist eine Kleinigkeit: Oelbrenner und Schamottenplatten weg, Schürttüre einsetzen, fertig.

Und dabei leistet er immer gleich viel: Viel. Denn er ist für wirkliche Hochleistungen geschaffen — für die Leistungen, die Sie von einem der modernsten Kombinationskessel erwarten.

Und für niedrige Heizräume gibt es diesen Kessel auch als S-Typ, das heisst: mit seitlichem Boiler.

ZENT KOMBIGUSS heizt Ihr Haus und liefert warmes Wasser, für die Küche, für das Bad — soviel Sie wollen.

Es lohnt sich, ihn kennenzulernen. Schreiben oder telefonieren Sie Ihrem Installateur, oder fragen Sie uns. Alle Typen sind kurzfristig lieferbar.

ZENT AG BERN 3072 Ostermundigen

Vom Schweiz. Werkbund offiziell ausgezeichnet mit dem Prädikat «Die gute Form».

Hornit + Hornitex-Super + Hornitex-MBR + Horniflex = Niedrige Kosten



Meister X ist zufrieden. Meister X baut Küchen, Tische, Regale, Trennwände, Fensterbänke, Türen, Tresen, Wandverkleidungen und viele andere Dinge für Wohnungen, Büros und Läden. Bisher hatte Meister X dafür nur Kunststoffplatten in einer Stärke zur Verfügung. Das war oft unwirtschaftlich, denn die zahlreichen unterschiedlichen Arbeitsgebiete erfordern unterschiedliche Fertigungstechniken. Da mußte er oft dreimal zuschneiden, wo einmal genügt hätte, mußte verleimen, wo eigentlich ein fertiges Plattenelement vorteilhafter war und mußte eine teure Konstruktion wählen, wo ein einfacher Rahmen ausreichte. Das ist jetzt vorbei. Heute weiß Meister X, daß er bei Hornitex Kunststoffplatten von 0,9 bis 16 mm Stärke findet. Da gibt es Hornit 0,9 und 1,3 mm, Hornitex-Super 3 mm, Hornitex-MBR 15/16 mm, und es gibt vor allen Dingen auch die 0,5 mm starken

Horniflex-Kantenumkleimer in mehreren Breiten. Diese verschiedenen Plattentypen haben zwei Dinge gemeinsam:

Alle sind in den gleichen ca. 90 Dessins lieferbar.* Alle haben sie die gleichen hochwertigen Oberflächeneigenschaften. Sie sind unempfindlich gegen leichte Säuren und Laugen, gegen Fette und Öle, gegen Temperaturen bis ca. 150°C, gegen Abrieb und viele andere Beanspruchungen, wie sie in der Wohnung, im Büro und im Laden täglich vorkommen.

Meister X hat für seinen Betrieb eine wichtige Formel entdeckt: Hornit + Hornitex-Super + Hornitex-MBR + Horniflex = Niedrige Kosten. Deshalb ist Meister X so zufrieden.

* Eine Ausnahme bildet lediglich Hornitex-MBR. Diese Platte wird in 20 Dessins aus der Hornitex-Kollektion geliefert.

Hersteller dekorativer Kunststoff-Oberflächen
Hornitex-Super · Hornit · Hornitex-MBR · Horniflex

Hornitex Super

Hornitex Werke, Gebr. Künнемeyer, Horn/Lippe
Perforit · Hornedur · Hofalon · Sperolon
Telefon Horn/Bad Meinberg 444, Telex 093 58 83

Umbaufähig

Ein Therma-Einbaukühlschrank, 132l, Kompressor, eingebaut in eine Kombination.

Was geschieht mit ihm, wenn er morgen dem Bedarf an Kühlraum nicht mehr genügt?

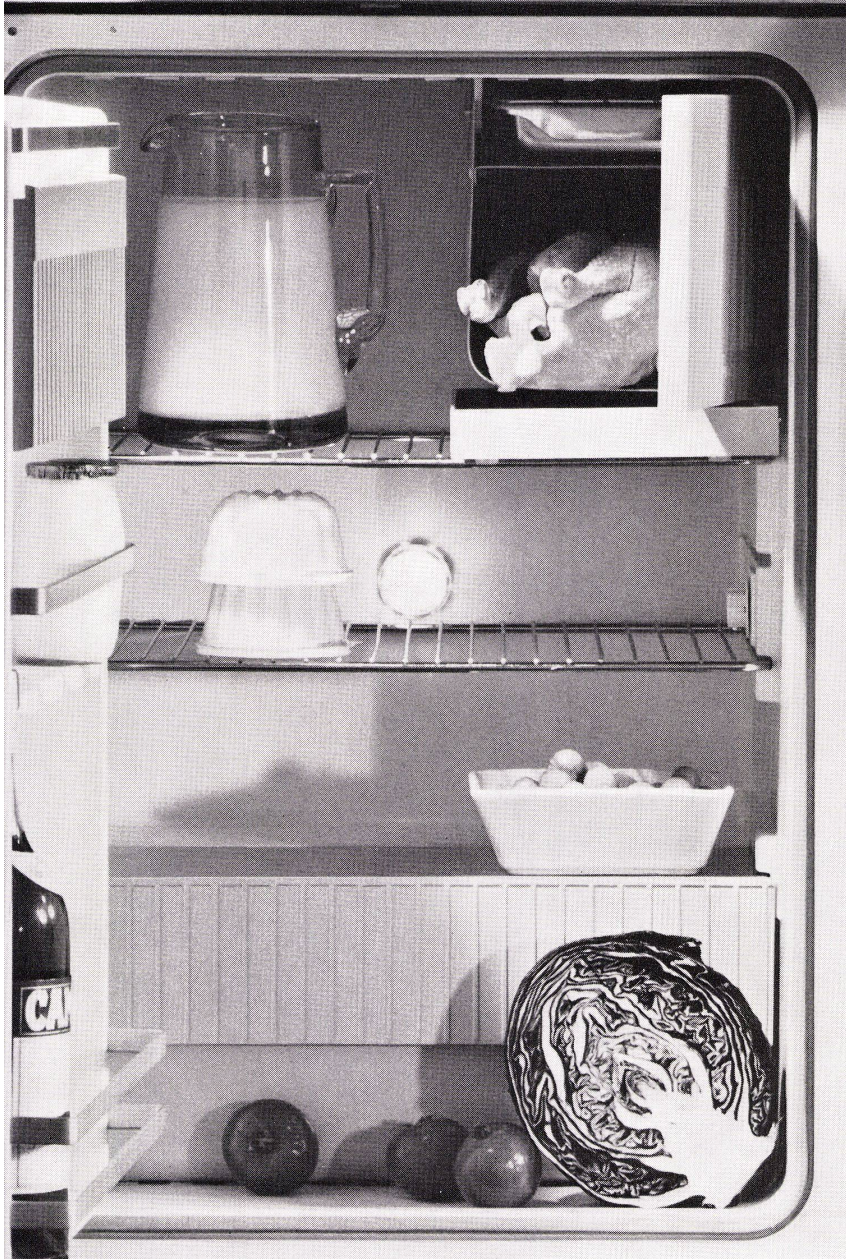
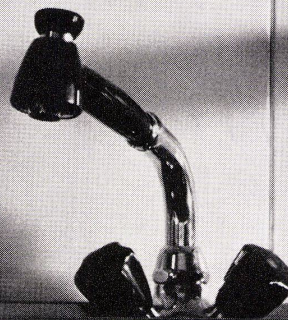
Man nimmt ihn aus der Kombination (wo er durch eines der praktischen Schrankelemente ersetzt wird), ergänzt ihn mit einer dazupassenden zweiten Therma-Kühleinheit (mit den gleichen Aussen- und Einbaumassen), stellt sie (neben- und übereinander) frei auf oder baut sie in eine Schrankfront ein.

therma

Darum Therma-Kühleinheiten von Anfang an!

Therma AG, 8762 Schwanden GL
Tel. 058 714 41

Büros und Ausstellungen in
Zürich, Bern, Basel, Lausanne
und Genf.



therma



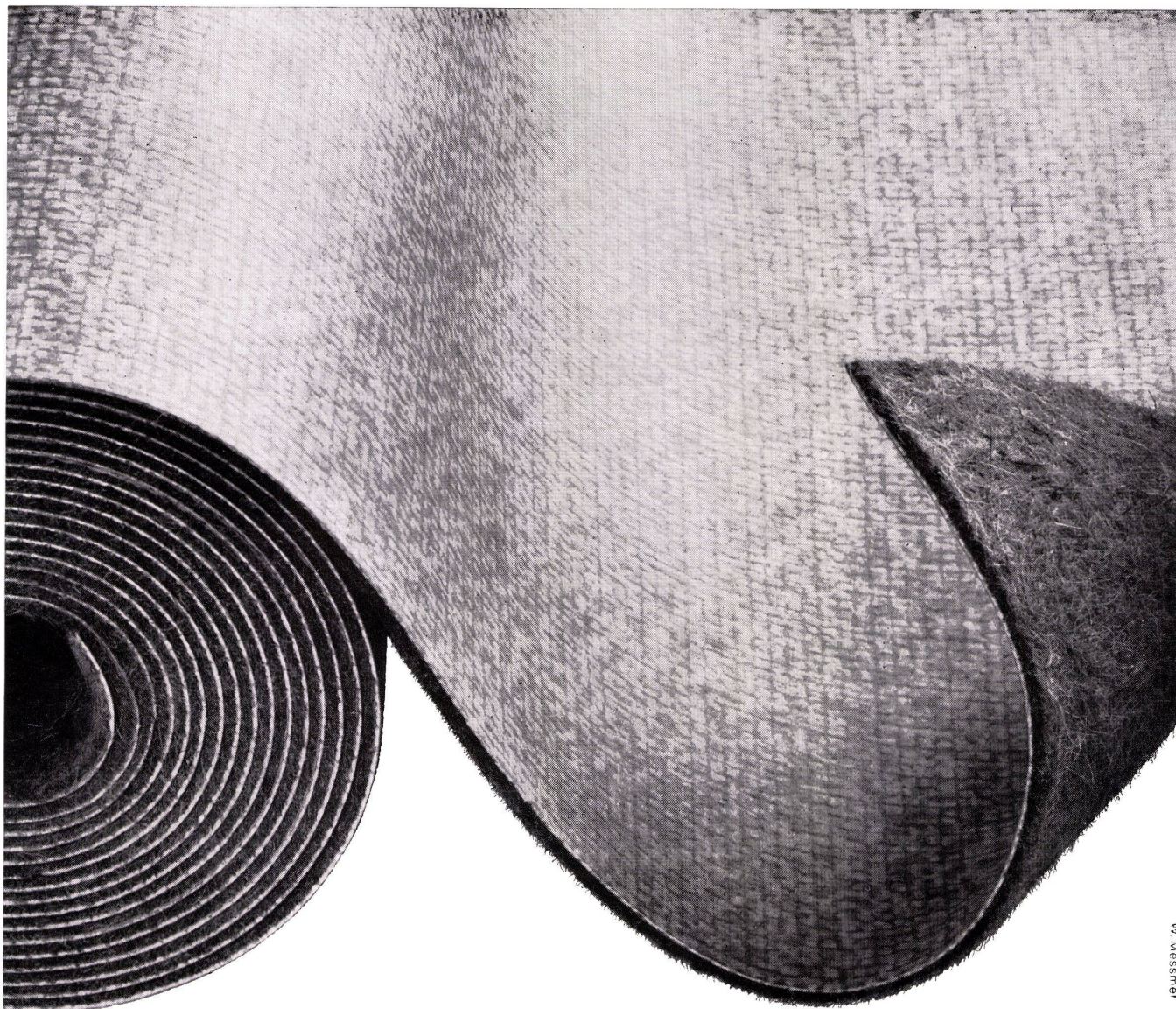
Zentrifugalpumpen

für Wasserversorgung, Heizung und Gebrauchswarmwasser,
Abwasserbeseitigung, Druckerhöhung und Kesselspeisung.

RÜTSCHI
PUMPEN



K. RÜTSCHI AG.
PUMPENBAU
BRUGG



W. Messmer

**BALATRED
PVC-Bodenbelag auf
weicher Filzunterlage**

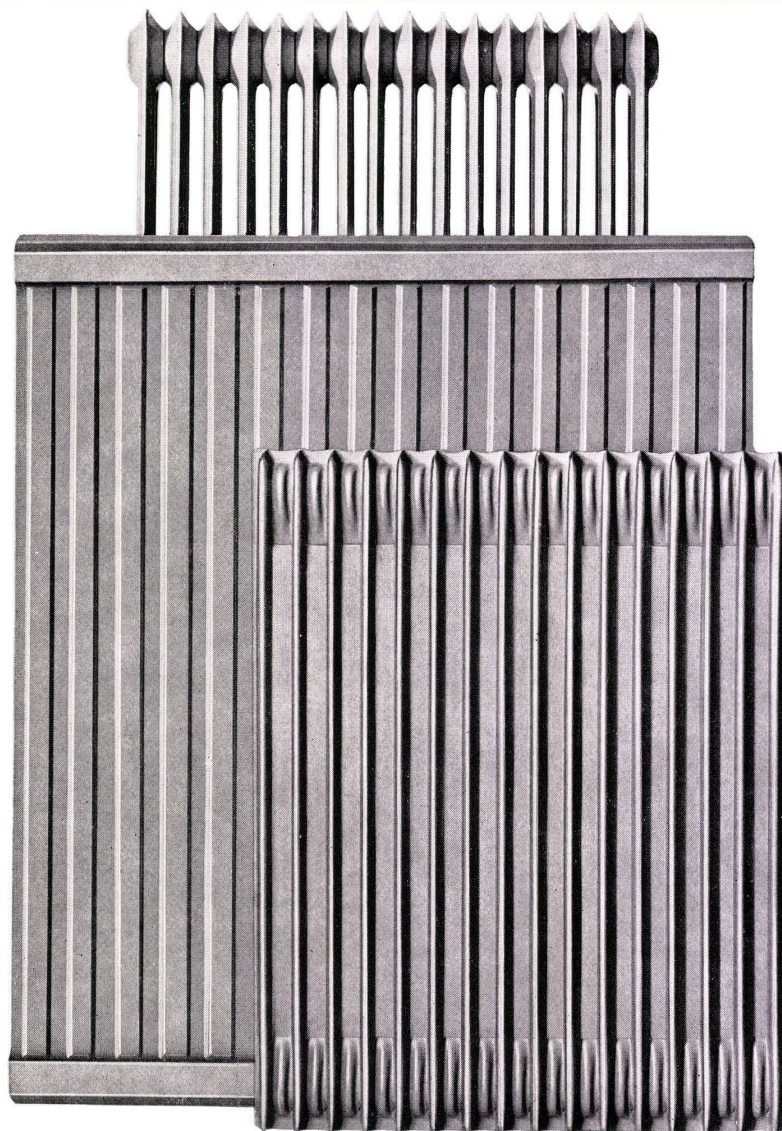
schallisolierend
dauerhaft
bleistiftabsatz-sicher
fusswarm
schrittsicher
leicht zu pflegen

ideal für Wohnungsbau
Verwaltungen
Hotels
Theater und Kinos
Bureaux
usw. usw.

balatred

Verkauf und Verlegung
durch das gute Fachgeschäft.
Auskünfte, Muster und
Lager für die Schweiz:

FILMOS A.G.
Basel 1
Streitgasse 3
Tel. 061/24 39 33/32



AGA Radiatoren bieten wohnliche Wärme in guter Form

AGA Radiatoren sind aus 1,4 mm dickem LD-Spezialstahl hergestellt, aus kaltgewalztem, kohlenstoffarmem, unberuhigtem Stahl.* Alle Nähte sind autogen geschweisst. Alle AGA Radiatoren sind auf 8 atü Druck geprüft. Höhere Prüfungen können vereinbart werden. Die Dauerhaftigkeit der AGA-Stahlradiatoren ist bereits über Jahrzehnte erprobt und erwiesen. Folgende formschönen Modelle

***LD-Spezialstahl.
schriftlich garantiert**

stehen in verschiedensten Bauhöhen zur Verfügung: Panel und Panel D, Rex, Duplex, Triplex, Special und Novello. AGA Radiatoren wurden in Schweden entwickelt und werden heute in verschiedensten Ländern Europas in grossen Werken hergestellt. AGA - einer der meistverkauften, wenn nicht der meistverkaufte Radiator Europas. Verlangen Sie Dokumentation und Wärmeabgabetafeln.

AGA

Paul Kolb AG, 3000 Bern,
Thunstrasse 73,
Tel. 031 44 14 11



SUCOFLOOR-antistatic ist ein elektrisch leitfähiger Plastic-Bodenbelag. In Operationsräumen, Laboratorien usw. muß die Bildung statischer Elektrizität vermieden werden. Um Explosionen, hervorgerufen durch Funkenbildung, zu verhüten, ist das Verhalten des Bodenbelages von wesentlicher Bedeutung. SUCOFLOOR-antistatic verhält sich wie ein Halbleiter, und Personen, welche den Belag begehen, können sich nicht mehr elektrisch aufladen. Dadurch ist eine allfällige Explosionsgefahr weitgehend behoben.

SUCOFLOOR-antistatic wird in grau und schwarz maserierten Farben in Bahnen von 120 cm Breite und 3 mm Dicke hergestellt. Die Verlegung erfolgt direkt auf einen glatten, trockenen und harten Unterboden.

SUCOFLOOR-antistatic ist vollkommen wasserbeständig und weitgehend unempfindlich gegen Chemikalien. Die vorbildliche Abriebfestigkeit und die mühelose Pflege bilden weitere Pluspunkte dieses Produktes.

Einige Referenzen:

Basel	Geigy, Werk Schweizerhalle	2000 m ²
	Sandoz AG, diverse Labors	2500 m ²
Lausanne	Hôpital cantonal	450 m ²
	Maternité	220 m ²
St. Gallen	Kantonsspital, Operationsräume	600 m ²
Winterthur	Kantonsspital, Operationstrakt	800 m ²
Würenlingen	Reaktor-AG	4000 m ²

SUCOFLOOR

antistatic

Schlagzäh – leicht – vielseitig



TETTOVINYL ist das moderne Hart-PVC-Bedachungsmaterial. Es erlaubt neuartige Konstruktionen und interessante Anwendungen. TETTOVINYL ist in verschiedenen Wellungen und Farben, lichtdurchlässig oder opak, erhältlich. Es ist witterungsbeständig, formbar für Anschlüsse und Spezialausführungen, flexibel und dennoch tragfähig, weist eine geschlossene und daher nicht schmutzan-

fällige Oberfläche auf.

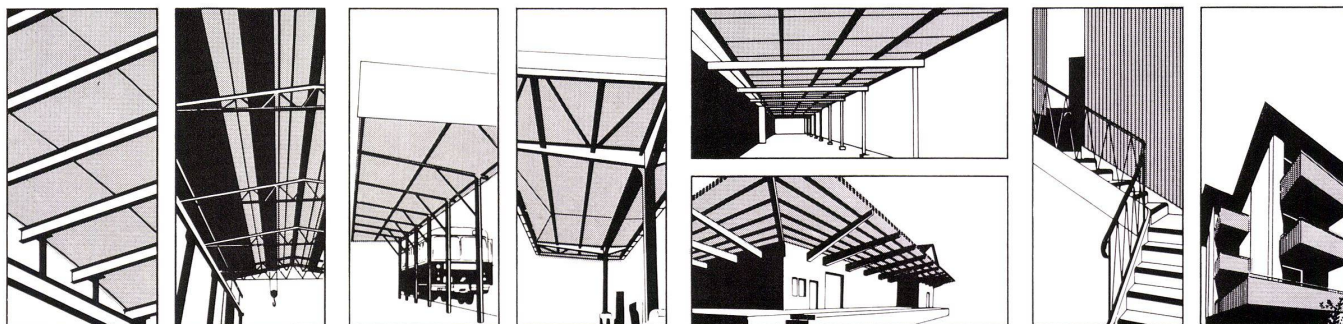
TETTOVINYL ist geeignet für Bedachungen aller Art, wie Hof- und Vordächer, Bogendächer, Lichtbänder und Unterstände, aber auch für Trennwände, Wandverkleidungen und Balkonbrüstungen. Verlangen Sie bitte Auskunft und detaillierte Prospekte von der Fabrik oder von den unten aufgeführten Firmen.



LINOLEUM AG GIUBIASCO

Giubiasco, Tel. 092/512 71 Zürich, Tel. 051/25 02 22

Tettovinyli



Tettovinyli-Depotäre: Aarau: Richner AG – Baden: Emil Reinle AG – Basel: Küderli & Co. – Bellinzona: Cesare Regusci S.A.; J. Schoch & Co. – Bern: Baustoffe Bern AG; S. und G. Bläsi & Cie. AG – Biel/Bienne: Baubedarf & Holz AG; Notz & Cie. AG – La Chaux-de-Fonds: Nuding S.A. – Chur: H. Weber & Co. AG – Delémont: Société Jurassienne de Constructions S.A. – Fleurier: U. Schmutz (und Depots in Belp, Cressier) – Fribourg: A. Michel S.A. – Genève: Ch. Jérôme & Cie.; Marc Plojoux & Cie. succ.; Schaad & Delécras – Giubiasco: Edilcentro S.A. – Herzogenbuchsee: Baubedarf AG – Lausanne-Bussigny: Charles Nell S.A. – Locarno: Frigerio & Co. – Lugano: P. Molinari S.A. (Depot in Bellinzona); Pestalozzi & Co. – Luzern: Baumaterial AG – Martigny-Ville: Veuthey & Cie. – Neuchâtel: Nuding S.A. – Olten: Moser & Cie. AG – Solothurn: Baustofffabrik Solothurn AG – St. Gallen: Debrunner & Cie. AG (und Filialen in Frenkendorf und Weinfelden) – Thun: Baumaterial AG – Thuzis: Oscar Prevost – Vevey: Gétaz, Romang, Ecoffey S.A. (und Filialen in Aigle, Château-d'Œx, Châtel-Saint-Denis, Genève, Lausanne, Montreux, Sion, Visp) – Winterthur: Georg Streiff & Co. AG; Werner-Graf & Co. AG – Worb: O. Lärach's Erben – Yverdon: Carrel S.A.; Chs Dubath Fils – Zug: Carl Bossard – Zürich: H. und A. Heftli; Küderli & Co.; Sponagel AG



Die Bautätigkeit ist in Finnland verhältnismäßig lebhaft. Jährlich werden etwa 25 000 000 m³ erstellt, und in der verschiedenartigen Bautätigkeit spiegeln sich die international anerkannte finnische Architektur und ein hohes Qualitätsniveau wieder.

Der Firma Oy Aluma Ab stehen für Herstellung in Lizenz gegenwärtig eine vielseitige Blechschmiede, eine Anlage für Oberflächenbearbeitung von Metallen und eine Gips- und Betongießerei zur Verfügung.

Oy Aluma Ab hat ihren Tätigkeitskreis erweitert. Besonders zur Pflege der ausländischen Verbindungen wurde im vorigen Sommer im Hafengebiet von Helsinki ein neues Büro- und Lagergebäude fertiggestellt.

Die angewachsene Kapazität erlaubt der Firma Oy Aluma Ab sehr bedeutende ausländische Vertretungen auch aus dem Baufach zu übernehmen.



Vertretungen aus dem Baufach für Finnland gesucht

Uns interessieren Vertretungen oder Herstellung in Lizenz in Finnland von Erzeugnissen aus dem Baufach.

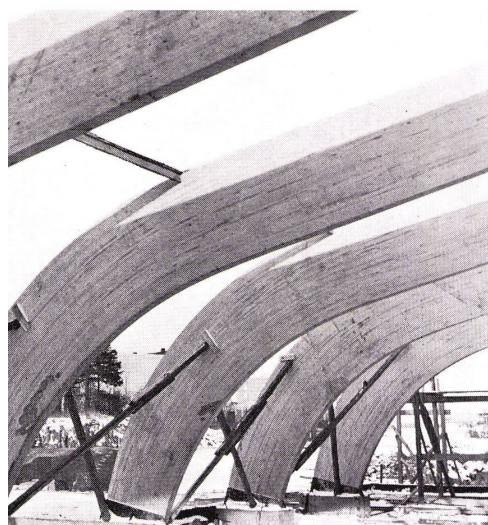
Moderner Marketing Service und weitverzweigte Beziehungen gewährleisten eine zuverlässige und tatkräftige Erschließung des finnischen Marktes.

Haben Sie den Wunsch, sich in Finnland ein Absatzgebiet zu schaffen, so schreiben Sie uns bitte.

OY ALUMA AB

Kaivolahdenkatu 4
Helsinki 80, Finnland

Fernsprecher 78 00 66
Fernschreiber 12 - 609



SIMPLAST

Mit SIMPLAST werden Ihre Wünsche Wirklichkeit: Eine moderne Küche, praktisch, perfekt, nach Ihren Ideen!



R 1T2765

Aus den über 30 Grundelementen in verschiedenen Farben lassen sich Tausende von individuellen Küchen kombinieren, für jeden Grundriss, jeden Geschmack. Und erst noch preisgünstig bei bewährter, vorzüglicher

Qualität. Sorgfältige Montage durch ausgebildete Spezialisten. SIMPLAST für Ein- und Mehrfamilienhäuser.

SIMPLAST, die perfekte Küche von TROESCH



TROESCH

Bern Effingerstr. 10 Tel. 031/25 21 11
Zürich Ausstellungstr. 80 Tel. 051/42 78 00
Basel Dreispitzstr. 20 Tel. 061/35 47 55

Lausanne 9 rue Caroline Tel. 021/23 92 66
Thun Frutigenstr. 24 B Tel. 033/ 3 24 84

+GF+ für rationelle Rohrinstallation

Der fortschrittliche Installateur...

- ...verwendet
+GF+ Fittings
- ...rationalisiert seine
Arbeit mit
+GF+ Hilfsmitteln
für die Rohrmontage
- ...vorfabriziert in der
Werkstatt auf Grund der
+GF+ Montage-Methode
- ...montiert die
vorfabrizierten Rohr-
leitungen mit Hilfe der
+GF+ Montage-Vorrichtung

Ergebnis:
Exakte, rasche und
kostensparende
Installation

+GF+ Kundendienst:
Ihr technischer Berater in allen
Fragen des Rohrleitungsbaus.

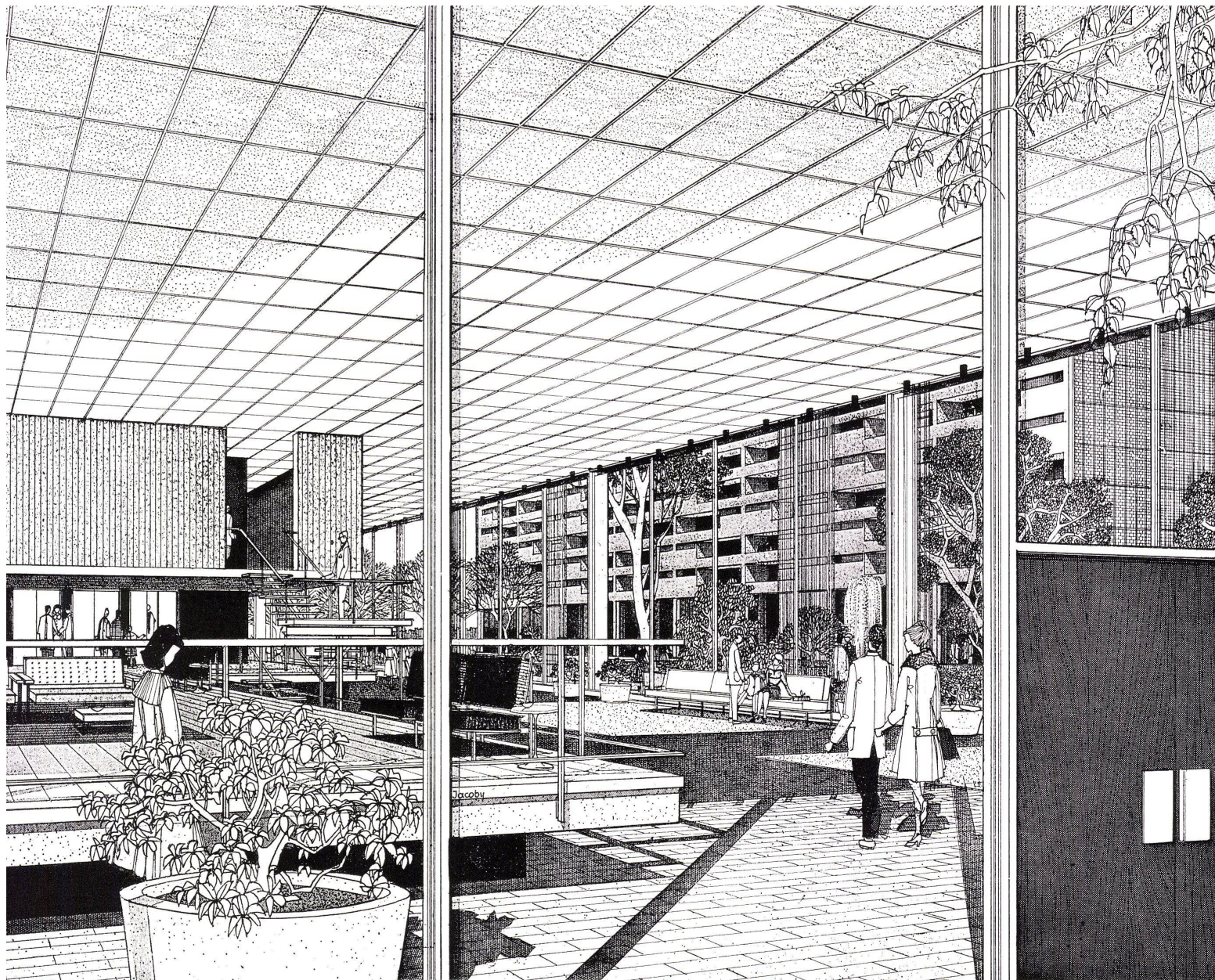


Georg Fischer Aktiengesellschaft, Schaffhausen

Telephon: (053) 5 60 31 und (053) 5 70 31

Verkaufsbüro: intern 578

Kundendienst: intern 588



Dieser Raum hat etwas Besonderes: ein komplettes Armstrong-Deckensystem!

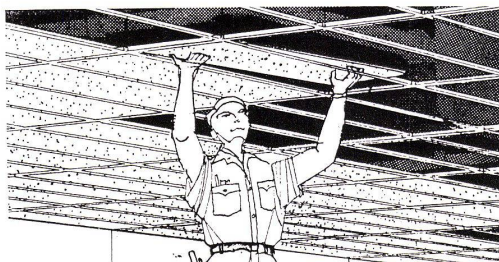
Armstrong in
Australien
Brasilien
Bundesrepublik Deutschland
Frankreich
England
Hawaii
Indien
Kanada
Libanon
Portugal
Puerto Rico
Spanien
Schweiz
Republik Südafrika
USA

Die unbrennbaren und dekorativen Minaboard-Platten wurden zeit- und kostensparend mittels der Armstrong-Abhängevorrichtung installiert. Sie bieten hohe Schallabsorption und gute Luftschalldämmung.

Das geringe Gewicht der fertigen Decken-Konstruktion von ca. 8 kg/m² (es kommt hier auf die jeweilige Plattentype an), ermöglicht u. a. die Überbrückung von größeren Spannweiten in der Abhängung. Bei fachlichen Problemen wie Konstruktions- und Montage-Fragen steht Ihnen unser technischer Beratungsdienst jederzeit gern zur Verfügung. Bitte fordern Sie ausführliches Informationsmaterial. Schreiben Sie an:

Armstrong Cork International SA
8048 Zürich, Bernerstrasse 180

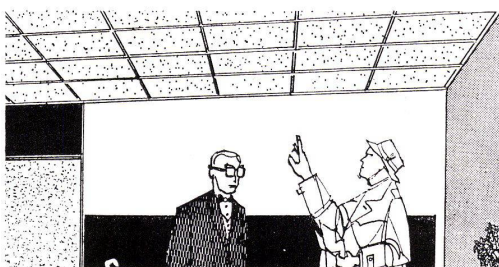
**Für jeden Raum
ist Armstrong richtig!**



Schnelle und trockene Montage der vorgefertigten und vorgestrichenen Deckenelemente.



Verkürzung der Bauzeit, da andere Arbeiten gleichzeitig durchgeführt werden können.



Jede Platte kann einzeln ausgewechselt werden. Dadurch sind nachträgliche Änderungen an der Installation im Deckenhohlraum möglich.

Armstrong

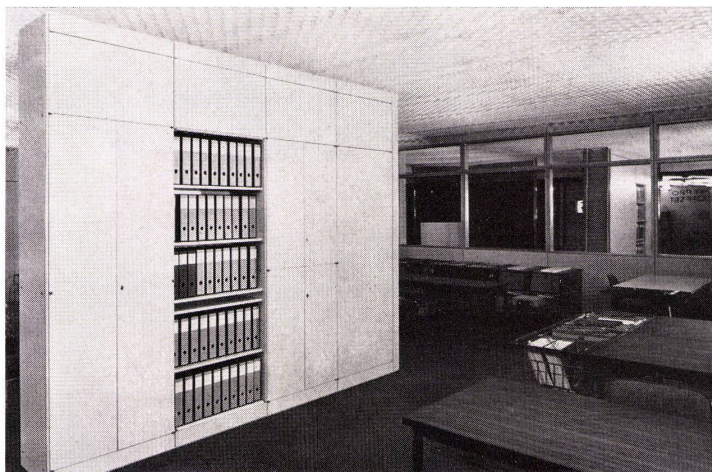
Welche Möglichkeiten bietet die Holzäpfel-INwand®?

INwand® gibt es als Schrankwände und als Trennwände

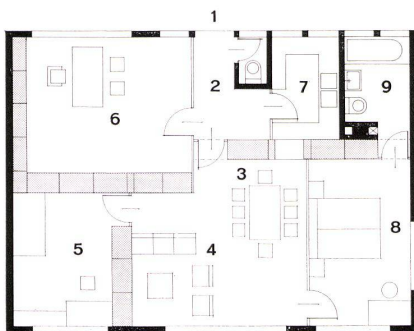
Hier ein paar Maßbeispiele:
Es sind unter anderem folgende Größen lieferbar (detailliertes Maßblatt steht zur Verfügung):

Breite ohne Wand- anschluß	Höhe mit Decken- anschluß	ohne Decken- anschluß	Tiefe
125	250	177,5	38
162,5	oder	oder	und
175	280	207,5	58
187,5		oder	
200		237,5	
212,5		oder	
225		267,5	
275			
300			
350			
400			

In Büros, Wohnungen, Hotels, Schulen, Spitälern usw. ergibt sich immer wieder die Notwendigkeit, Räume nach Bedürfnis zu unterteilen. Mit der INwand® aus vorfabrizierten Normbauteilen, die einfach zu montieren, zu demontieren und zu verändern sind, können alle Anpassungen an veränderte Verhältnisse leicht vollzogen werden.



INwand® als Trennwand für das Büro. Ergänzende Büromöbel sind ebenfalls lieferbar.



INwand® wird geliefert als Schrankwand, nach Wunsch kombiniert mit Trennwand, durchgehend oder mit Türen, Durchlässen, offenen Gestellen und Fächern usw. Als Werkstoff für den Flächenbelag außen und innen dient eine PVC-Folie. INwand® ist wasser-, alkohol-, säure- und kratzunempfindlich und selbstverständlich abwaschbar. Die Montage ist ohne Spezialwerkzeuge auf einfache Art und Weise möglich. Die einzelnen Teile werden ohne Beschädigung zwischen Boden und Decke oder Wand und Wand eingespannt.

Beispiel eines Grundrisses mit Schränken.

® = Eingetragene Schutzmarke

Simmen

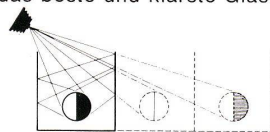
Brugg,
Hauptstraße 8, Telefon 056/4 17 11
Zürich,
Uraniastraße 40, Telefon 051/25 69 90
Lausanne,
47, rue de Bourg, Téléphone 021 / 22 29 92

Seit der Erfindung des «Float»-Verfahrens führt **PILKINGTONS** in der



*Der Spiegelglas-Test
bringt es an den Tag:
«Float»-Glas
ist das feinste Glas
der Welt!*

In der Glasforschung prüft man die Qualität des Glases, indem man einen beliebigen Gegenstand bis ins Unendliche widerspiegeln lässt. Man ist sich in der Fachwelt einig: Float-Glas, von Pilkingtons erfunden und entwickelt, ist das beste und klarste Glas.



Pilkington-Glas wird in hochmodernen Fabriken in neun Ländern hergestellt oder im «Float»- (Fluss-) Verfahren gegossen. Jedes Pilkington-Erzeugnis wurde in unseren gewaltigen Laboratorien, die zu den grössten der Welt zählen, erforscht, entwickelt und auf beste Qualität geprüft. Pilkingtons entwickelte auch das Float-Glas, das sogar das geschliffene Glas an Klarheit und Glanz übertrifft, wie man es bisher bei modernen Glasbauten, in der Spiegelfabrikation und zum Härten als

Im heutigen Glasbau kennt man ein unübertroffenes Glas:

Glasfabrikation der ganzen Welt



Sicherheitsglas verwendete. Nennen Sie Pilkingtons, wenn Sie Glas für höchste Ansprüche bestellen. Sie finden Pilkington-Glas in jeder Qualität und für jede neuzeitliche Anwendung.

Pilkingtons-Auskunftsdienst für die Schweiz:

Für alle technischen Fragen wende man sich an den Pilkingtons-Service der Firma Pilkington Brothers Limited, St. Helens, Lancashire, England. Pilkington-Glas ist bei sämtlichen Glaslieferanten der Schweiz erhältlich.

Ich bitte um Ihre Dokumentation über Pilkington-Glas

Firma _____

Strasse _____

Ort _____

Technische Dokumentation:

Bitte benützen Sie den obenstehenden Coupon zum Erhalt unserer technischen Dokumentation.

Adresse:

Pilkington Brothers Ltd., St. Helens, Lancashire, England

PILKINGTON-GLAS, FLOAT-GLAS!

Schuster

SevOnyl

der
neuezeitliche
Teppichboden

Schweizer Produkt



Mit überzeugenden
Vorteilen:

Aus 14 modernen Farbtönen

können Sie den Ihnen passenden Sevonyl-Teppichboden wählen. Die wohlabgestimmte Kollektion bietet weitgespannte dekorative Möglichkeiten.

Größte Widerstandsfähigkeit

gegen Abnutzung und äußere Einflüsse aller Art dank der scheuerfesten Gehschicht aus bewährter Grilonfaser.

Isolationsfähigkeit

Zur Isolation gegen Schall und Temperatur ist in das Grilongewebe eine feste Wollzwischenlage eingebettet.

Weich und elastisch

Die unverwüstliche Grilonfaser zusammen mit der eingebetteten Wollschicht gibt dem Sevonyl-Teppichboden seine so angenehme Elastizität.

Wohnliche Ausstrahlung

Der Teppichcharakter von Sevonyl hat eine angenehme Wirkung und schafft warme Wohnlichkeit.

Leicht zu reinigen

dank der dichten Oberfläche. Auch ist Sevonyl antistatisch und mottensicher ausgerüstet.

Ob gerade, schräg oder rund

für Sevonyl bedeutet das keine Komplikation. Es kann einfach auf jedes Format zugeschnitten und vom Fachmann aufgeklebt werden.

Preislich außerordentlich günstig

Sevonyl eignet sich deshalb speziell dort, wo vom Teppichboden schöne Wirkung, Strapazierfähigkeit und Preisvorteil erwartet werden.

Lassen Sie sich Sevonyl bei uns oder im ortsansässigen Tapezierergeschäft zeigen.

Schuster & Co.

Zürich, Bahnhofstrasse 18
St.Gallen, Multergasse 14

Basel, Aeschenvorstadt 57

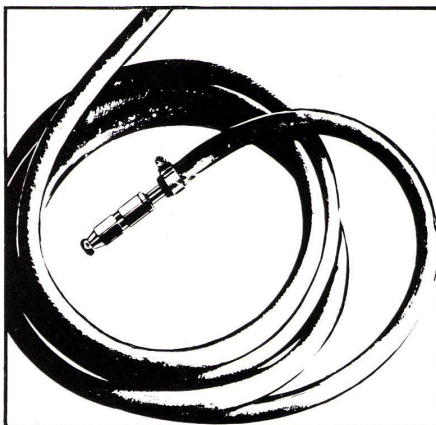
Winterthur, Ernst Wirth AG, Technikumstrasse 98

MAXIDUR

ist staubfrei

leicht zu reinigen

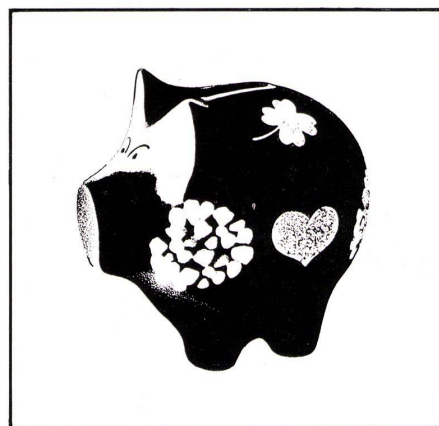
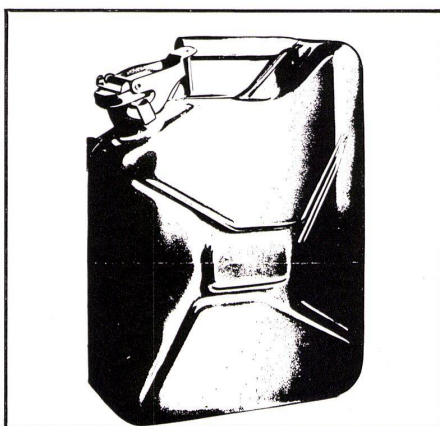
beständig gegen Wasser



beständig gegen Benzin

beständig gegen Öl

und äusserst wirtschaftlich



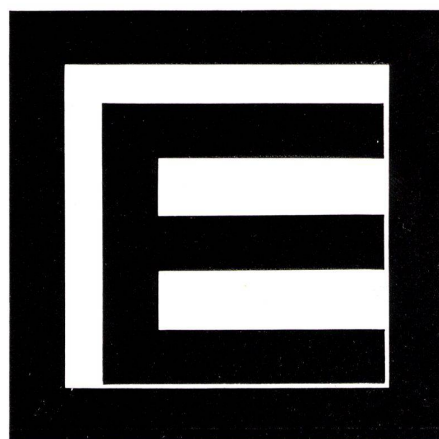
Maxidur-Hartbetonbeläge für den modernen Industriebau

Der Maxidur-Hartbetonbelag hat sich ausgezeichnet bewährt! Zehntausende von Quadratmetern wurden bereits verlegt. Vor allem in Lagerhäusern, Garagen, auf Laderampen, überall dort, wo ein Boden äusserst druckfest, widerstandsfähig gegen Abnutzung und absolut staubfrei sein muss.

Der zementgebundene Maxidur-Panzerbelag ist chemisch neutral, beständig gegen Wasser, Benzin und nichtsaure Öle. Er lässt sich leicht sauber halten und braucht praktisch keinen Unterhalt. Die Bedeutung dieser Faktoren kennt niemand besser als der Baufachmann. Nicht umsonst entscheiden sich immer mehr Architekten für Maxidur-Hartbetonbeläge.

Der Maxidur-Panzerbelag zeichnet sich auch durch äusserste Wirtschaftlichkeit aus. Dank grosser Arbeitsequipen sind grosse Tagesleistungen möglich, was die Kosten beträchtlich herabsetzt und die Einhaltung der Termine garantiert. Ständig stehen 20-25 Equipen geschulter Spezialisten im Einsatz. Maxidur wird zweischichtig ausgeführt, und zwar in einer Mindeststärke von ca. 30 mm. Die Druckfestigkeit ist mit ca. 1000 kg/cm² ausserordentlich hoch, so auch der Widerstand gegen Abnutzung.

Wirklich ein «harter» Boden — der richtige Bodenbelag im Industriebau! Maxidur — Qualität aus Erfahrung.



Euböolithwerke AG, 4600 Olten

Bauen mit Licht

Wo kleinste Masse eine grosse Rolle spielen wie hier — in den Laboratorien der Eidgenössischen Materialprüfungs- und Versuchsanstalt (EMPA) — braucht es besonders gutes und gut geplantes Licht.

Licht von der richtigen Helligkeit und von der richtigen Farbe, richtig plaziert und mit der Architektur in Einklang gebracht — OSRAM Licht.

Fragen Sie unsere erfahrenen Beleuchtungsspezialisten. Sie beraten Sie beim Planen der Anlage

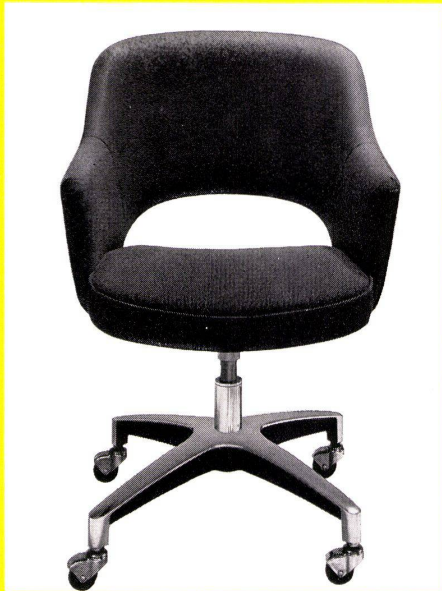


OSRAM

Osram AG, 8022 Zürich,
Telefon 051/32 72 80

futura

**futura-Büromöbel — für elegante
Direktions-, Konferenz- und Empfangsräume**



Fabrikanten

Girsberger AG, Stuhl- und Tischfabrik, Bützberg BE
Aebi & Cie., Möbelfabrik, Huttwil BE



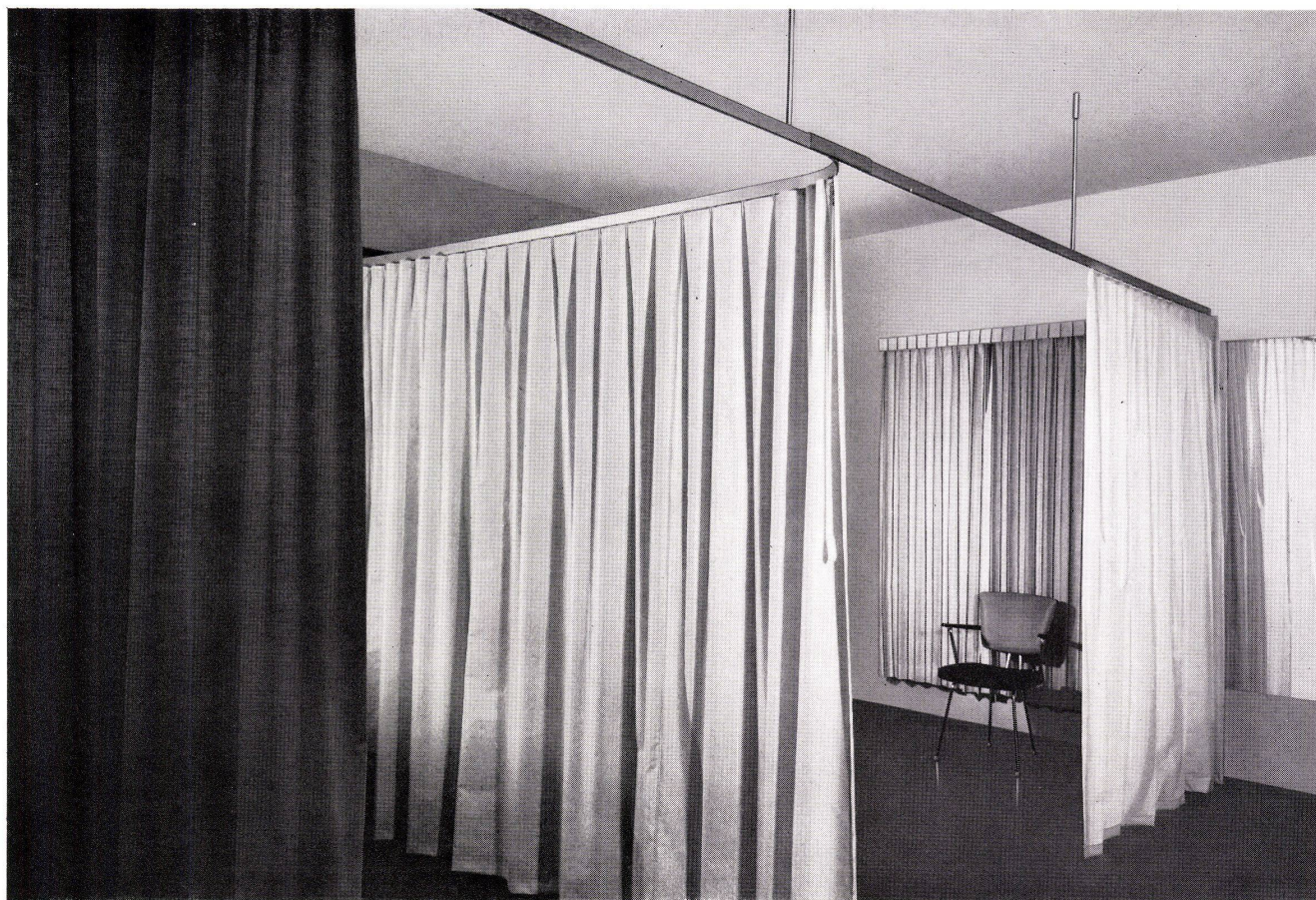
GEISER PLOUSS



Offizielle futura-Vertretungen mit Ausstellung:

Aarau: Otto Mathys
Baden: Otto Mathys
Basel: Guhl & Scheibler AG
Basel: Alfred Maerki AG
Basel: J. F. Pfeiffer AG
Bellinzona: Gianni Casagrande SA
Bern: Eugen Keller & Co. AG
Biel: Walter Richard
Birsfelden: Guhl & Scheibler AG
Brig: A. Gertschen's Söhne AG
Burgdorf: Max Jäggi & Co.
La Chaux-de-Fonds: Claude Jeannot
Chur: J. F. Pfeiffer AG
Fribourg: G. Bise SA
Genève: R. Furrer Fils SA
Genève: M. B. SA, Machines/Meubles de Bureau
Genève: Marius Trosselli & Fils SA

Grenchen: Büromaschinen AG
Langenthal: Oswald Meier
Lugano: Gianni Casagrande SA
Lausanne: Ch. Gavillet
Luzern: Albert Linsi
Martigny: A. Gertschen Fils SA
Moutier: Meubles Hadorn
Neuchâtel: Ph. Ramseyer
Olten: Otto Mathys
Solothurn: Rudolf Baumgartner
Solothurn: Büromaschinen AG
St. Gallen: Oscar Rutishauser & Co.
Winterthur: W. H. Schoch & Co.
Zofingen: Otto Mathys
Zug: AG für Büroeinrichtung
Zürich: Büro-Meier
Zürich: Rud. Furrer Söhne AG
Zürich: J. F. Pfeiffer AG

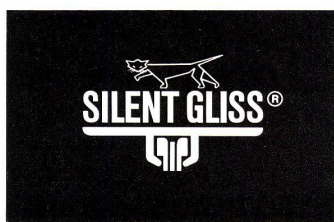
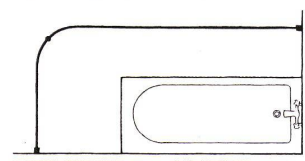
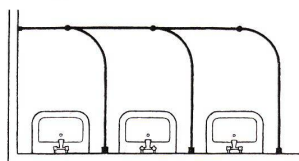
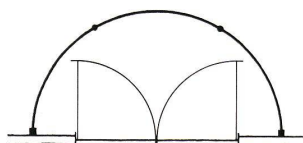
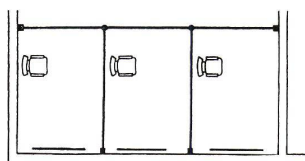


PRAKTISCH UND VIELSEITIG: DIE ELEGANTE CUBICLE VORHANGEINRICHTUNG ALS TRENNWAND

Untersuchungs- und Behandlungszimmer, Umkleide- und Baderäume, Ateliers, Labors sowie viele andere Räumlichkeiten lassen sich mit den freitragenden Cubicle Vorhangschienen beliebig unterteilen. Cubicle ersetzt in vielen Fällen feste

Mauern, Holz- oder Glaswände, seine elegante Konstruktion ist leicht zu reinigen und daher hygienisch. Cubicle dient auch als Windfang bei Türen. Und sein weiterer grosser Vorteil: Cubicle gehört zur grossen Familie der Vorhangeinrichtungen Silent Gliss (eingetragene Schutzmarke), der ersten «leisen» Vorhangschienen der Welt, in welchen selbst schwerste Vorhänge samtweich und mühelos gleiten. Wir beraten Sie unverbindlich und können Ihnen mit zahlreichen Referenzen dienen.

Einige der vielen Anwendungsmöglichkeiten:



R = International geschützte Marke der ersten geräuschlosen Vorhangeinrichtungen der Welt

Verkauf durch den Fachhandel. Handmuster und Prospekte durch:

METALLWARENFABRIK F. J. KELLER + CO. 3250 LYSS TEL. 032 84 27 42-43



Gas ist Bereitschaft

Wenn Baby einfach Hunger hätte?

Dann wird es in 2 Minuten zufrieden sein. Denn sein Mami besitzt einen Gasherd, auf dem der Schoppen blitzschnell warm ist. Gas und Gasapparate sind jederzeit bereit, moderner denn je und so einfach zu bedienen. Deshalb lieben Mütter Gas zum Kochen.

Gas, die lebendige Flamme – Gas, eine neuzeitliche Energie



Der neue Multigasherd für den Anschluss an jede Art von Gas. Moderne, handliche Schaltergriffe mit Drucksicherung. Formvollendete, rost sichere Pfannenträger aus Chromnickelstahl – leicht zu reinigen – sicheres Aufliegen des Kochgeschirrs. Extra grosser Backofen mit 2-Röhren-Schwenkbrennersystem; Unter- und Oberhitze getrennt regulierbar – Infragrill-Leistung. Bono baut seit Jahren Einbauherde. Bono, solid und bis ins letzte ausgedacht.

Moderne Schweizer Gasherde: Bono, Le Rêve, Mena-Lux



GERRIX-Gussglas

ist der ideale Baustoff unserer Zeit: modern und sauber, lichtdurchlässig aber sichtbar. Denn GERRIX-Gussglas bietet die Möglichkeit, helle Räume zu schaffen und gleichzeitig unerwünschte Durchsicht von innen und außen zu verhindern.

Für die zeitgemäße Bauweise liefern wir:

Drahtglas, Drahtornamentglas, Rohglas, Kathedral- und Ornamentglas sowie Gartenklarglas.

Besonders empfehlen wir die Verwendung unserer Spezialitäten:

Edelitglas, einseitig und doppelseitig, in verschiedenen Ornamentierungen, Modolitglas, Difulitglas, Drahtdifulitglas und Drahtglas E.

Unser Sonderprogramm:

GERRIX-Glasbausteine, weiß, in verschiedenen Größen und Ornamentierungen, APPLIKA-Glasbausteine mit farbigem Antikglas belegt, uni und in vielen geschmackvollen Dessins, für hohe dekorative Ansprüche.

Prospekte für alle Erzeugnisse auf Wunsch. Lassen Sie sich unverbindlich beraten. Hersteller:

A. G. der Gerresheimer Glashüttenwerke · vorm. Ferd. Heye



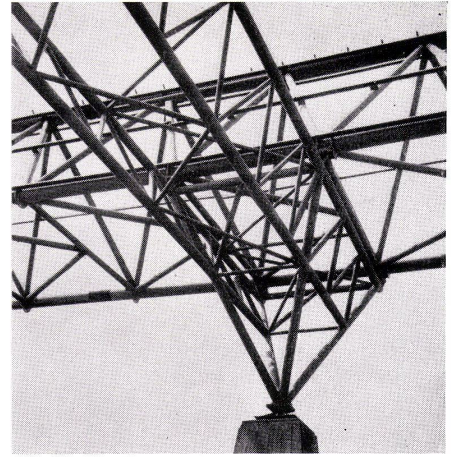
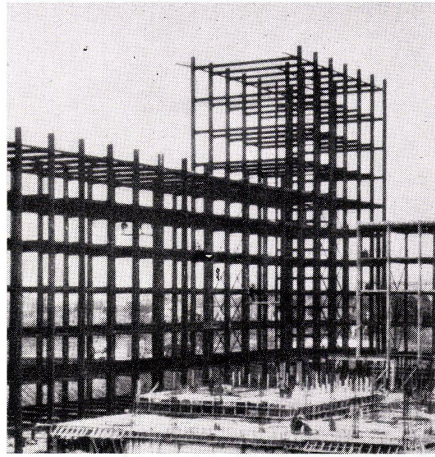
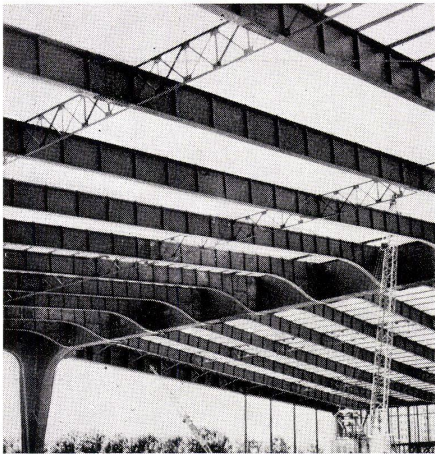
Düsseldorf-Gerresheim · Bundesrepublik Deutschland



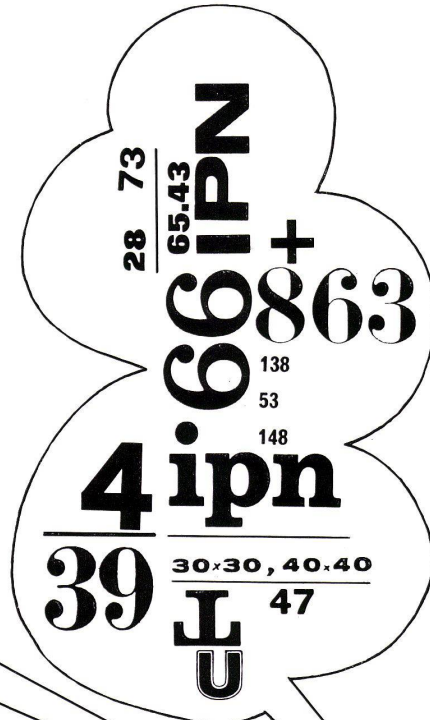
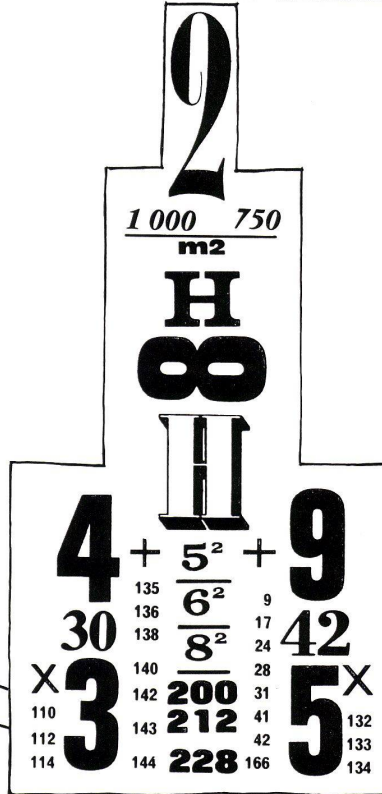
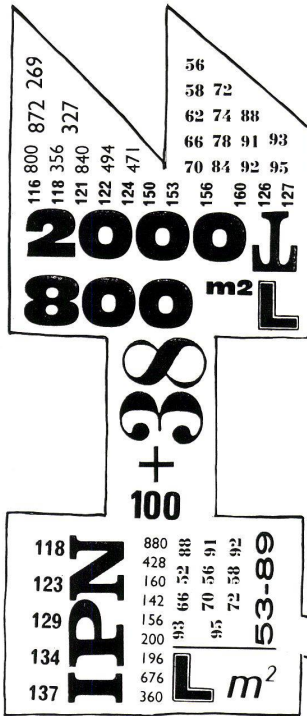
DEM

Polstermöbel Sofa Stühle Bettsofa Fernsehsessel Tische Esszimmer Bücherwände
Dokumentation und Möbelhändlerliste: Dufour Frères 1022 Chavannes-Renens VD Schweiz

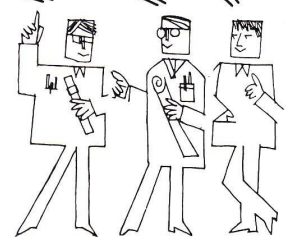
DEM-Polstermöbel gewährleisten beste Qualität. Sie sind die Früchte einer langjährigen Erfahrung und einer zeitgemäßen Fabrikationsmethode, die ohne Unterbruch weiterentwickelt und verbessert wird. Für DEM-Polstermöbel werden nur die besten Materialien ausgewählt und verwendet.



PUBLIC SERVICE



Entwerfen Sie ganz frei,
die Ingenieure
Besson und Lepeu
werden für Sie rechnen...

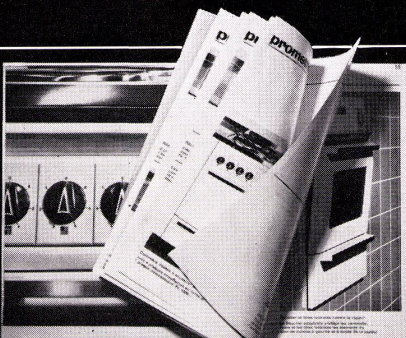


Erdenken Sie, entwerfen Sie Metallkonstruktionen mit größter Freiheit. In welchem Stadium des Entwurfs und der Ausführung Ihre Projekte sich auch immer befinden mögen, seien sie noch so kühn oder noch so klassisch, die Ingenieure Besson und Lepeu werden Ihnen eine Lösung mit Metall ermöglichen. Die Ingenieure des Studienbüros Besson und Lepeu, immer an der Spitze der Anwendungstechnik des Metalls im Bau, befreien Sie von allen technischen Problemen: Analyse und konstruktive Ausarbeitung, Berechnung, Ausführungspläne für Unternehmer, Zusammenfügen der Bauteile auf der Baustelle... Haben Sie Probleme? Dann telefonieren oder schreiben Sie uns: Besson und Lepeu, Spezialisten für Baustellen über 5000 m².

**BESSON
& LEPEU
FRANCE**

prometheus

BEL-DOOR Einbau-Kochherd



Das BEL-DOOR Programm:
Einbau-Kochherde
Freistehende Kochherde
Einbau-Rechauds
Einbau-Backöfen
Einbau-Wärmeschränke

Prometheus AG. 4410 Liestal
Telephon 061-84 44 71

Senden Sie bitte den Übersichtsprospekt für
Prometheus BEL-DOOR-Apparate

Name _____

Strasse _____

Ort _____

BON



Metallfassaden

KELLPAX-Metallfassaden finden überall dort Anwendung, wo in Bezug auf Aesthetik und Dauerhaftigkeit hohe Ansprüche gestellt werden.

Die neuzeitlichen, unterhaltsfreien KELLPAX-Panels oder die erprobten KELLPAX-Fassadenverkleidungsplatten garantieren eine schnelle, einwandfreie Montage.

KELLPAX-Panels und KELLPAX-Fassadenverkleidungsplatten sind:

- dauerhaft und wartungsfrei
 - wetterfest (auch stirnseitig)
 - und absolut plan
 - widerstandsfähig gegen Beanspruchung des Gefüges und frei von Dehn- und Schwindgeräuschen
 - biegestark und übernehmen jegliche Beanspruchung durch Windlasten.
- KELLPAX-Panels und KELLPAX-Fassadenverkleidungsplatten sind in allen verarbeitbaren Grössen sowie in folgenden Materialien erhältlich:
Aluminium: mattiert und eloxiert, industrieeloxiert, geschliffen und gefärbt, emailliert und einbrennlackiert usw.



KELLPAX wird auch in Deutschland hergestellt durch:
Keller & Co. GmbH, 6707 Schifferstadt (Pfalz)

Für Auskünfte betreffend Anwendungs- und Konstruktionsprobleme steht Ihnen der kostenlose KELLPAX-Beratungsdienst zur Verfügung.

KELLPAX-Metallfassaden ein Produkt der

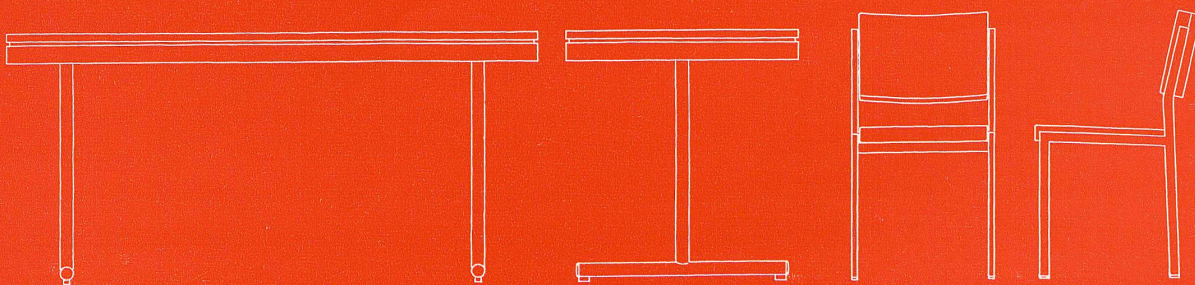
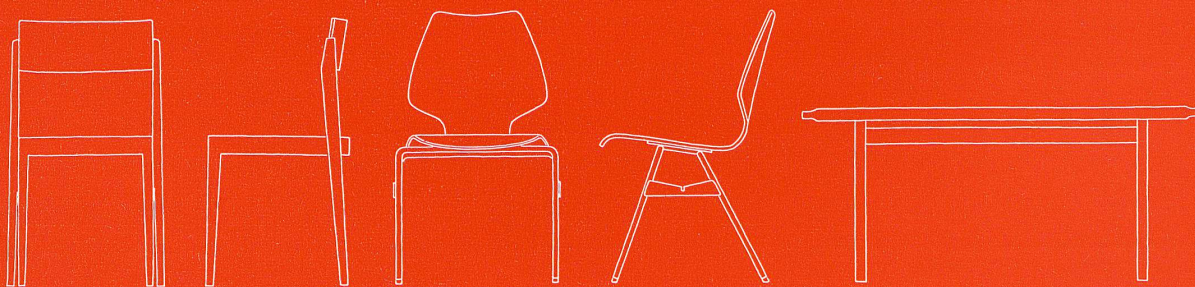
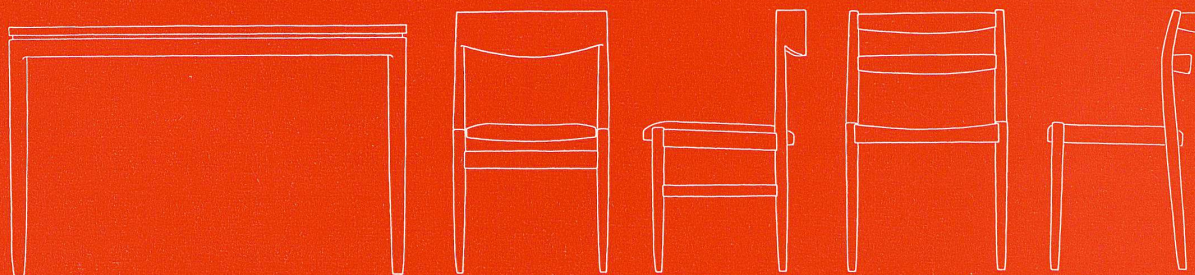
Keller+CoAG Klingnau 056 5 11 77

Tische+Stühle von

AG Möbelfabrik
Telefon 058 52091

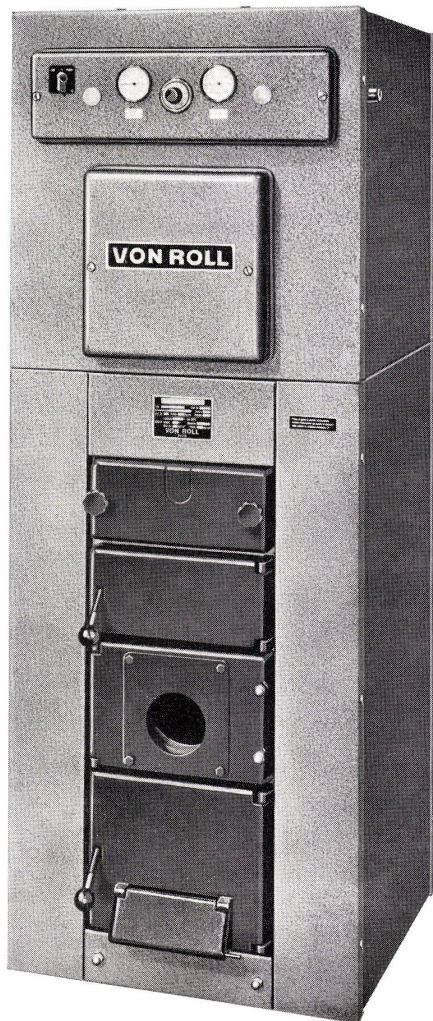
Horgen-Glarus
8750 Glarus

HORGEN—GLARUS



Ich bin der erste

Kombikessel,
der in der Normalausführung
einen Warmwasserspeicher
aus Chromnickelstahl
besitzt



VON ROLL AG.

Werk Klus, 4710 Klus

Meine Herkunft:

VON ROLL

Mein Name:

Kombikessel

Typ V-Rt-0S

Meine Leistungen: 15000 - 40000 kcal/h

Mein Warmwasserspeicher aus Chromnickelstahl
liefert je nach Inhalt (125 l oder 165 l)
300-400 Liter Warmwasser von 60 Grad
in der Stunde.

Man schätzt mich deswegen doppelt, und
ich koste nicht mehr.

Meine Werkstoffe ermöglichen mir, wie man weiss,
ein langes Leben. Gusseisen widersteht der Korrosion.
Chromnickelstahl ist gegen aggressive Wasser
gewappnet, braucht also keinen besondern Schutz
und ist zudem hygienisch.

Ich kann wirklich sagen, dass ich alle Erwartungen
erfülle, ohne dabei unbescheiden zu sein.

Muss ein Waschtisch praktisch sein?

[®]
Marke und Modell international geschützt

Unbedingt!

Aber um wirklich praktisch zu sein, muss der heutige Waschtisch z.B. ein geräumiges Becken aufweisen, er soll einen wirk-samen Spritzrand haben, und es sollte auch möglich sein, mit zu-sätzlichen Tablaren die Abstell-fläche individuell zu vergrössern. Im weitem fordert die Hygiene leichte Reinigungsmöglichkeit von Ablauf und Überlauf.

Die CARINA-Waschtische dürfen als besonders praktisch ange-sprochen werden, denn sie er-füllen nicht nur die oben aufge-zählten Forderungen, sondern sie sind erst noch formschön

und zeitlos. (Die Jury des Werk-bundes und der Schweizer Mustermesse zeichnete die CARINA mit «die gute Form» aus.)

Sabez Sanitär-Bedarf AG Zürich
Spezialisten für Küchenbau und Sanitärbedarf
Büro und Ausstellung:
Kreuzstrasse 54, 8032 Zürich
Telefon 051 24 67 33

Carina[®]



Carina

der Waschtisch, der die Richtung wies und morgen noch Vorbild ist

Bedeutet eine gute Form alles?

Sicher nicht —
doch ist der gut geformte Gegen-
stand ein nicht mehr wegzuden-
kender Teil der Umwelt des
heutigen Menschen.

Ein Gegenstand verdient aber
nur dann die Auszeichnung einer
guten Form, wenn er seiner
Zweckbestimmung voll auf dient,
aus dem richtigen Material her-
gestellt ist, und wenn er dem
ästhetischen Empfinden des
heutigen Menschen entspricht.
Gute formale Gestaltung zu-
sammen mit zweckdienlicher
Konstruktion zeichnen die
CARINA-Waschtische aus.

Zudem hat jede echte CARINA

den Solsana-Direktablauf. Dies
bedeutet für den Benutzer:
leichtes Reinigen von Ab- und
Überlauf und damit einwandfreie
hygienische Verhältnisse im
Badezimmer.

Sabez Sanitär-Bedarf AG Zürich
Spezialisten für Küchenbau und
Sanitärbedarf

Büro und Ausstellung:
Kreuzstrasse 54, 8032 Zürich
Telefon 051 24 67 33

®
Marke und Modell international geschützt

Carina®



Carina

der Waschtisch, der die Richtung wies und morgen noch Vorbild ist

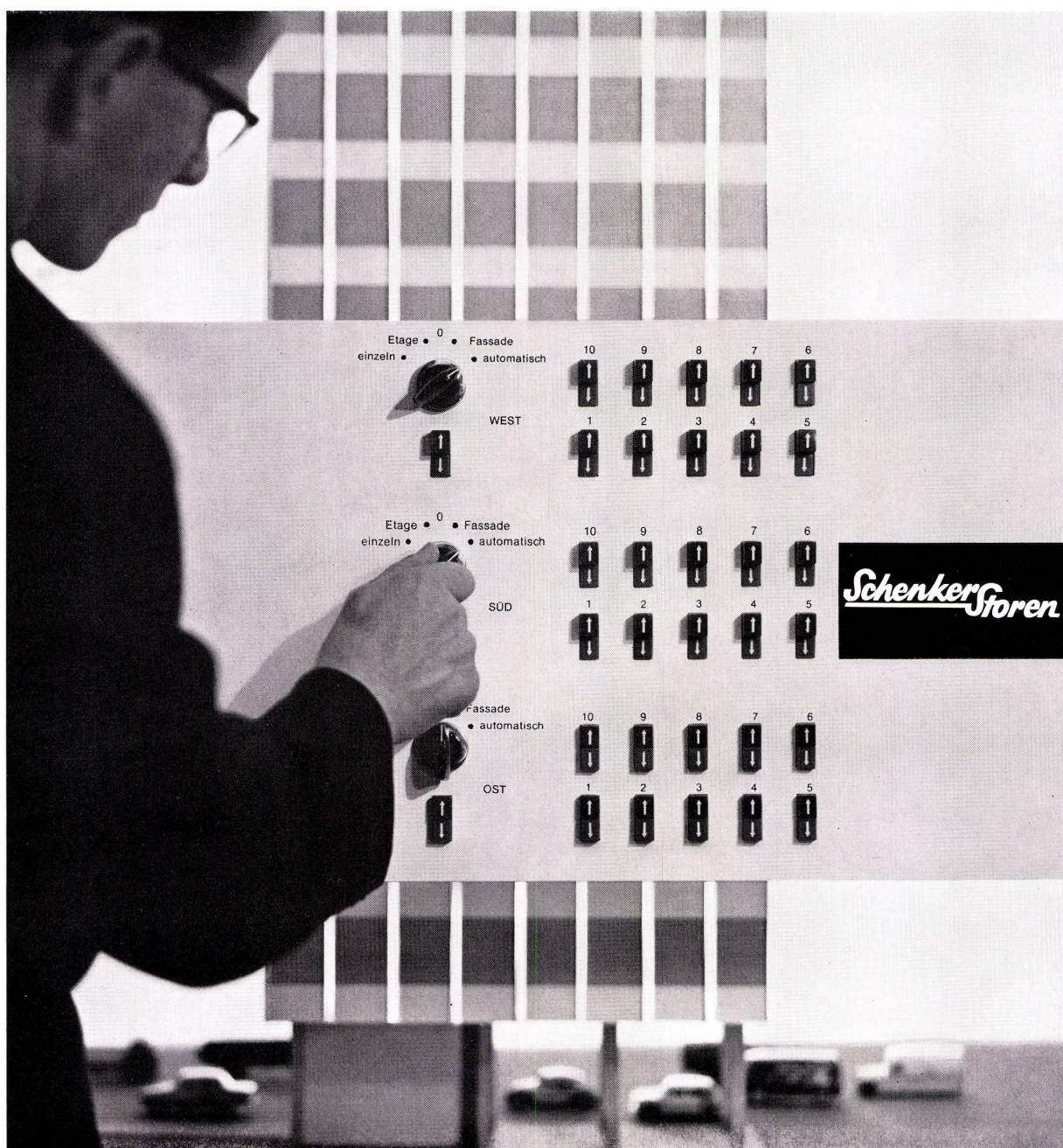
Schenker Lamellen-Storen zentral bedient...

in Zukunft können Hunderte von Einzelstoren, von einem beliebigen Orte aus, zentral bedient werden. Arbeitersparnis, Storenschonung und günstige Beeinflussung von Klimaanlage sind die Folge. Ein zusätzlicher Vorteil liegt darin, dass die Steuerung auf Automatik umgestellt werden kann. In diesem Fall arbeitet die Anlage, mittels LUXOMAT-Sonnenzelle, vollkommen personallos. Die SCHENKER-Zentralsteuerung bringt vor allem aber auch bauliche Vorteile:

Durch die Einsparung der Kurbelstangen erübrigen sich auch die üblichen Antriebsdurchbrüche und seitlichen Nischen. Schlankere Pfeilergestaltung, Eliminierung der Kältebrücken und Verhinderung von Spitzarbeiten sind hier die willkommene Folge.

Emil Schenker AG, Schönenwerd SO
Telefon 064/41 26 52

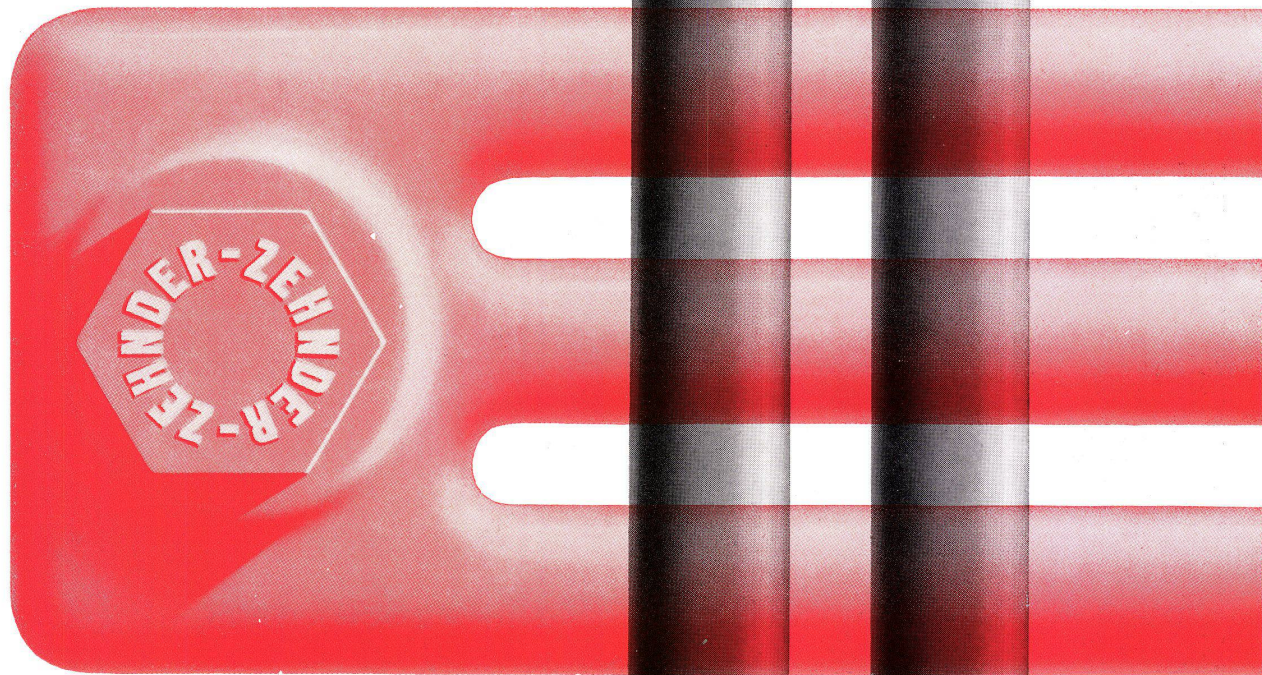
Vertretungen in
Basel, Bern, Genf, Lausanne, Lugano,
Luzern, Neuenburg, St. Gallen,
Solothurn, Winterthur und Zürich



ZEHNDER

Stahlrohr-Radiatoren seit 1930

Der Name ZEHNDER auf den Verschlussschrauben der Radiatoren schützt vor Verwechslungen und bietet Gewähr für eine solide, sorgfältige und saubere Ausführung, die im Verlauf der vergangenen 35 Jahre zum Erfolg des ZEHNDER Stahlrohr-Radiators beigetragen hat.



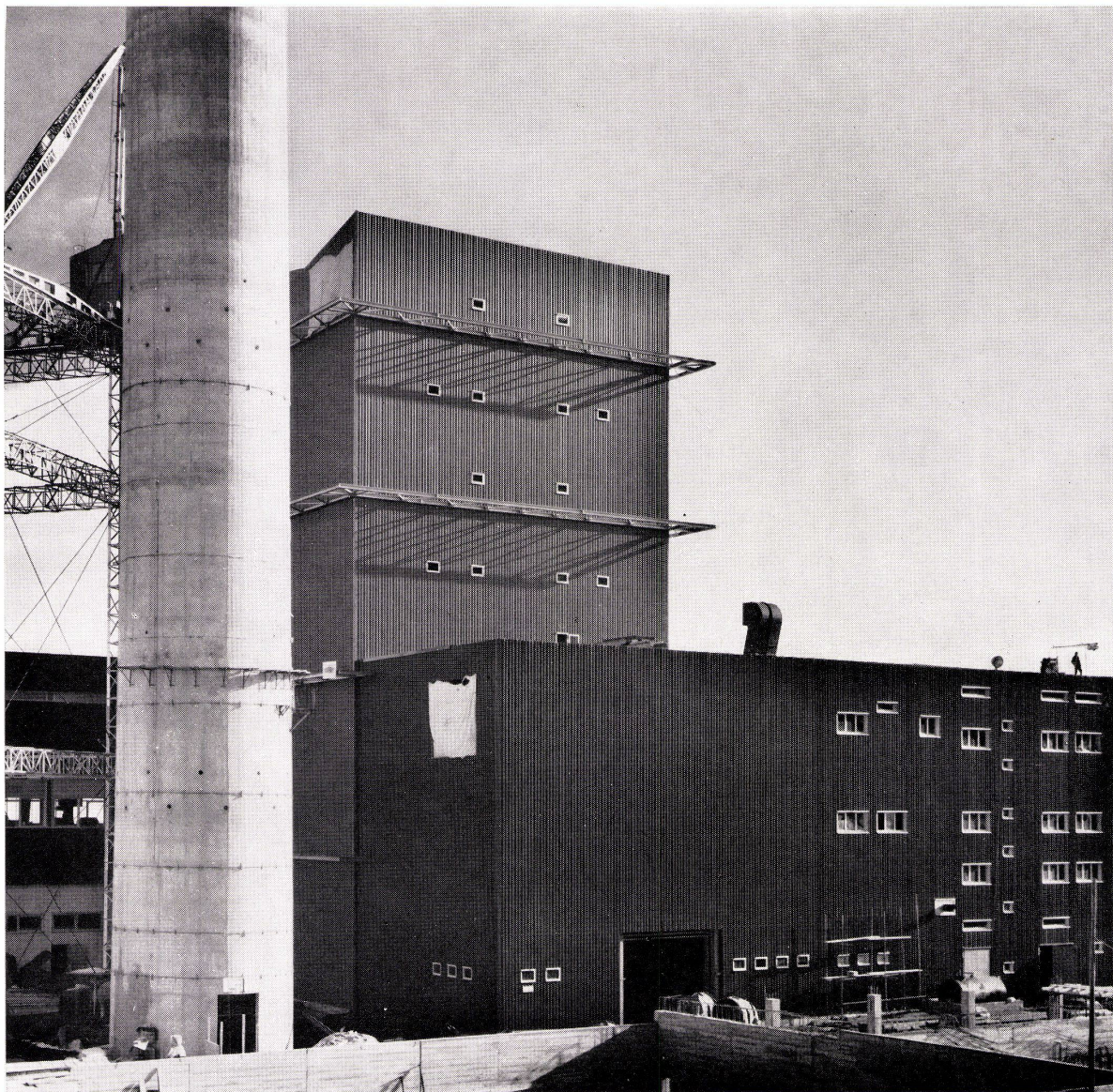
Lieferbar in beliebigen Bauhöhen
von 30 cm bis 7 m und in Bautiefen
von 62, 100, 136, 173, 210 mm

Gebrüder ZEHNDER AG, Radiatorenfabrik
5722 Gränichen AG

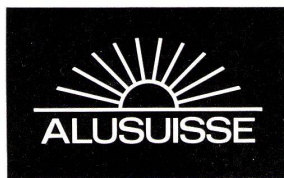
Unbeschränkt wetterbeständig

Aluman-Bleche für Spenglerarbeiten und lange Wellbänder für Dächer und Verkleidungen — blank oder Alucolux farbig einbrennlackiert — sind eine Alusuisse-Spezialität. Alusuisse-Material für die Aussenhaut moderner Industriebauten überdauert Generationen!

Bauen Sie preisgünstig mit Alusuisse-Material und Alusuisse-Beratung!



Thermische Centrale Vouvry



Schweizerische Aluminium AG

Verkaufsabteilung 8048 Zürich, Tel. 051/54 80 80

«Fluora-Licht»! (weil gutes Licht rationalisieren hilft)

Gutes Licht erst schafft die Voraussetzung für eine optimale Nutzung moderner Produktionsanlagen; gutes Licht erst macht es überhaupt möglich, die vorwiegend sehintensiven Arbeiten und Kontrollen an hochwertigen Maschinen und Apparaten exakt und ermüdungsfrei ausführen zu können ■ ■

Aber: Gutes Licht will seriös geplant sein und bedarf von Fall zu Fall einer sorgfältigen Abklärung aller ästhetischen, technischen und ökonomischen Belange durch qualifizierte Fachleute... und bedarf vor allem entsprechend gebauter Leuchten: Fluora-Leuchten ■

Fluora-Leuchten sind auf alle nur erdenklichen Erfordernisse moderner Innenraumbeleuchtung abgestimmt; sie sind echte Qualitätserzeugnisse, form-schön, sauber gearbeitet, leicht zu montieren (was Installationskosten spart), wirtschaftlich und zuverlässig im Betrieb und brauchen praktisch keine Wartung ■

Fluora-Leuchten bringen die Ideallösung auch für Ihren speziellen Fall. Bitte rufen Sie uns an. Wir sind Ihnen gerne bei der Planung behilflich ■

Fluora Herisau

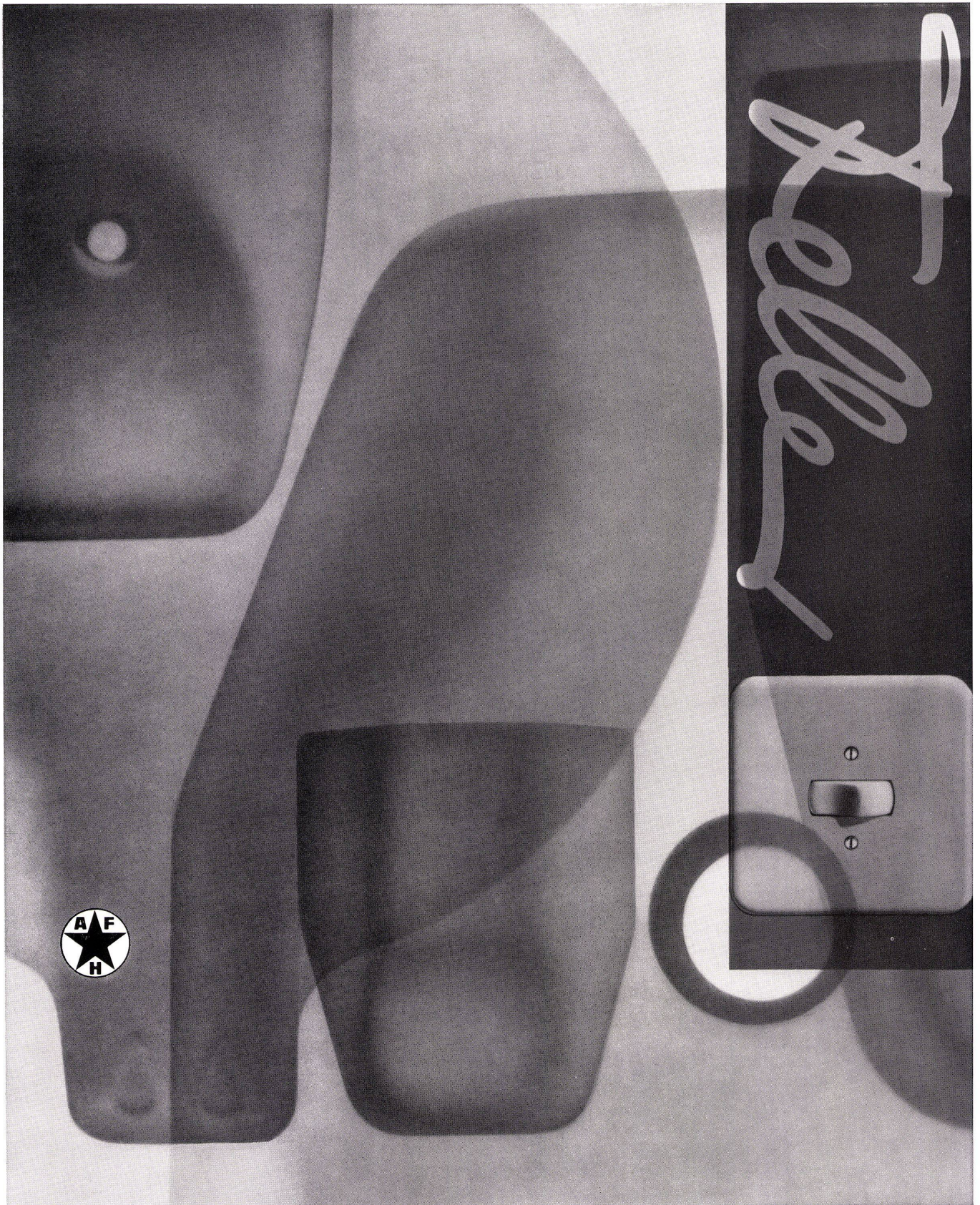
Spezialfabrik für Fluoreszenzleuchten, Tel. 071 512363
9102 Herisau ■ ■ Vertretung in Langenthal: Roman Schick, Tel. 063 23339



I

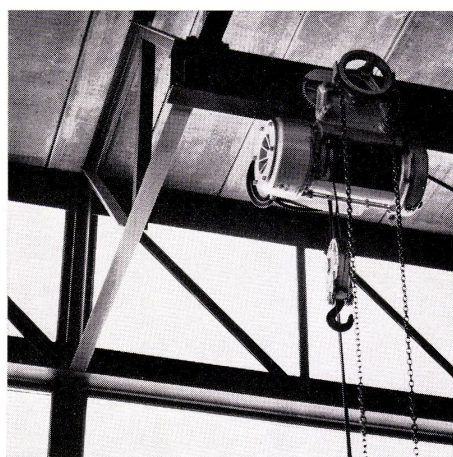
«Fluora-Licht» in der Forma-Vitrum AG, Glaswaren-Fabrik, St. Gallen (O. Riek, dipl. Architekt ETH / SIA St. Gallen) ■ Allgemeinbeleuchtung in den Fabrikationshallen mit staubgeschützten Fluora-Norm-Einbauleuchten.





Feller-Apparate verkörpern modernes Formempfinden. Sie haben klare Linien und diskrete Farben, die sich unaufdringlich in den Raum einfügen. Sie sind einfach und funktionell richtig gebaut, sodass sie mühelos und sicher bedient werden können. Schon viele Feller-Produkte erhielten für ihre zweckmässige, zeitlose Gestaltung die Auszeichnung «die gute Form» zugesprochen. Sie hat auch beigetragen zur grossen Beliebtheit der Feller-Apparate bei Architekten, Installateuren und im Publikum.

Adolf Feller AG Horgen
Fabrik elektrischer
Apparate
Telefon 051/82 16 11



Für den Betrieb bedeutet das USM Stahlbausystem: der Tragrost ist auch ein Werkzeug

Die USM-Deckenkonstruktion ermöglicht das Einhängen von Hilfsmitteln wie Laufkatzen und Kranbahnen an jedem gewünschten Ort, beziehungsweise in jeder Richtung. Die Unabhängigkeit von baulichen Veränderungen im Montieren und Demontieren solcher Anlagen erlaubt uns, den Deckentragrost gleichsam ein Betriebswerkzeug zu nennen. Dort wo akustische, ästhetische oder andere Forderungen bestehen, lassen sich entsprechende Deckenplatten präzise montieren. Überzeugen Sie sich selbst – am besten an realisierten Objekten – von der Leistungsfähigkeit, Flexibilität und vor allem von der Wirtschaftlichkeit dieses Systems. Kontaktieren Sie unseren technischen Dienst, der Ihnen mit Rat und Tat zur Verfügung steht und Ihnen mühsame Kleinarbeit abnimmt. U. Schärers Söhne, Stahlbausystem «Haller», Münsingen/BE Telefon 031 68 14 37.

USM



FÜR WÄRME + WARMWASSER

**2 000 000 kcal/h Kesselleistung und
11 000 l/h Warmwasser à 60°C
im Dauerbetrieb**

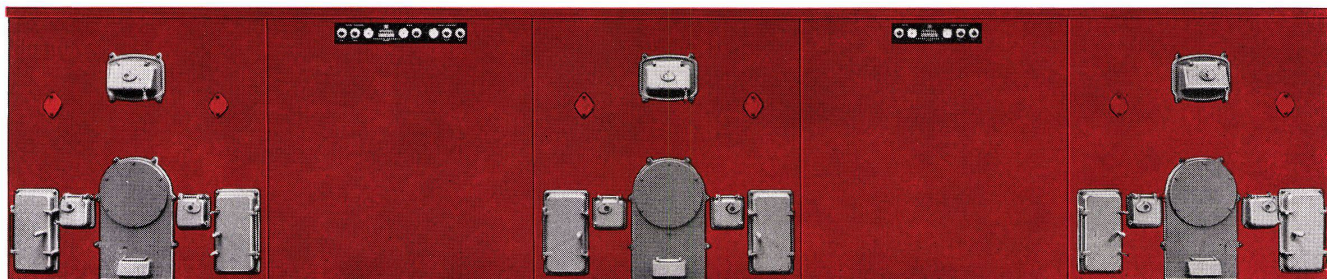
Solche und noch höhere Leistungen sind dank den vielfältigen Kombinationsmöglichkeiten mit **BICALOR** ohne weiteres möglich! Wenn Sie als Bauherr oder Architekt eine besonders saubere, ästhetisch einwandfreie Lösung für Ihre Zentralheizung und Warmwasser-Versorgung suchen, dann wird

auch für Sie eine **BICALOR**-Anlage das einzig Richtige sein.

Alle **BICALOR**-Kombikessel sind für Ölfeuerung eingerichtet. Sie lassen sich jedoch sofort und ohne nennenswerte Leistungsverluste auf die Verfeuerung fester Brennstoffe umstellen.

Ein weiterer **BICALOR**-Vorteil:
Bei jedem **BICALOR** steht Ihnen für die

Verfeuerung fester Brennstoffe ein genügend großer Feuerraum zur Verfügung. Ein rationelles Heizen mit Koks – auch über längere Zeit – ist daher ohne weiteres möglich. Sie wissen ja: Feuerräume zur nur behelfsmäßigen Verfeuerung fester Brennstoffe erfordern ein beinahe stündliches Nachfüllen von Heizmaterial ...! Möchten Sie weitere **BICALOR**-Vorteile kennenlernen? Mit ausführlichen Unterlagen oder Auskunft stehen wir Ihnen jederzeit gerne zur Verfügung.

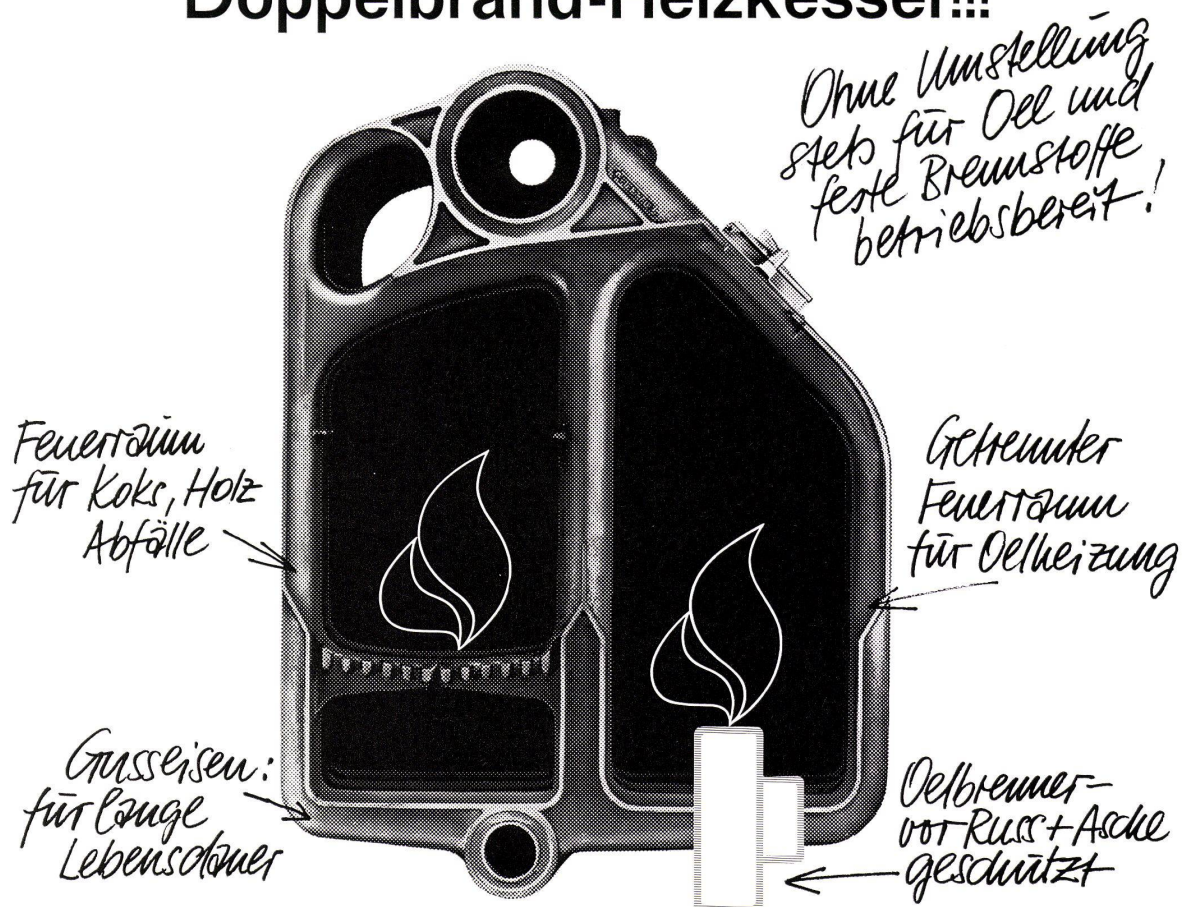


bicalor

**STREBELWERK AG
ROTHRIST**

TELEPHON 062 7 44 71

Ein aussergewöhnlicher Doppelbrand-Heizkessel!!!

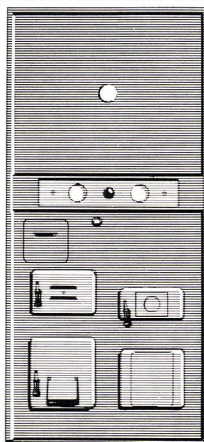


Ideal BiTherm Kombi Kessel

Der neue Ideal-Doppelbrand-Kessel hat separate Brennkammern für Öl und feste Brennstoffe. Die Vorteile dieser Konstruktion:

- Keine Verschmutzung des Ölbrenners durch Asche und Russ. Daher kleinerer Ölverbrauch und störungsfreier Betrieb.
- Der reichlich bemessene Feuerraum für feste Brennstoffe ergibt eine gute Verbrennung und einwandfreien Dauerbrand.

Den IDEAL R-2 DB gibt es als Bitherm-Kessel-Boiler-Kombination oder als gewöhnlichen Heiz-

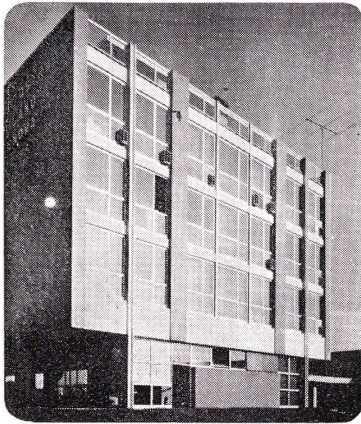


kessel, der später zu einer Bitherm-Kombination ausgebaut werden kann. Er ist auch zerlegt lieferbar und kann daher überall leicht eingebracht werden. Dies ist besonders wichtig bei Altbau-Modernisierungen. Über alle weiteren Vorzüge orientiert Sie unsere Dokumentation, die Sie vom Installateur oder direkt von uns beziehen können.

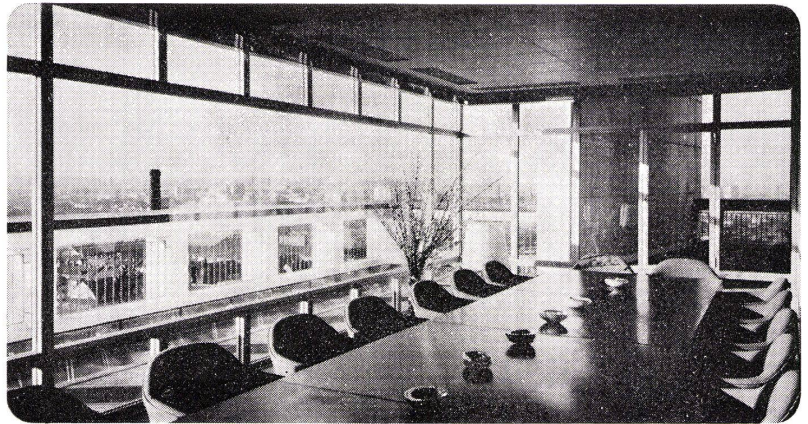
Ideal Bitherm: Wärme und Warmwasser nach Herzenslust

IDEAL-Standard AG Dulliken SO / Tel. 062/5 10 21
Seit über 30 Jahren führend im Heizkesselbau





Italien



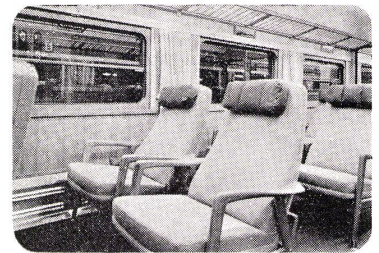
Schweiz



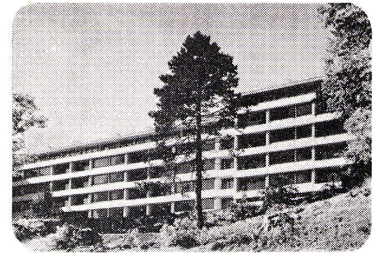
Australien

Eine
sichere
und
angenehme
Anlage
dank der weltbekannten
Vorteile der

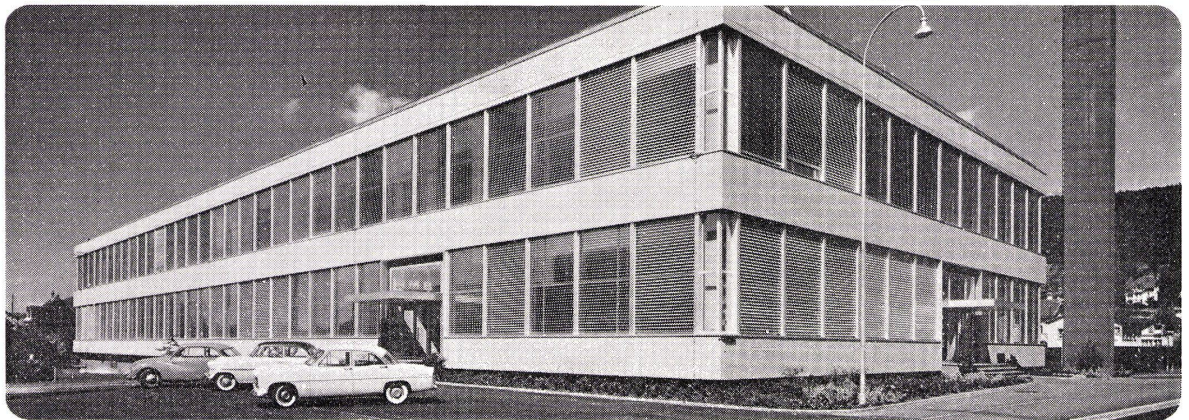
isolierenden Verglasung
Thermopane



Schweden



Dänemark



Schweiz

Dieser gute Ruf beruht auf der Qualität des Zusammenbaues: nur THERMOPANE-Scheiben haben eine gelötete Bondermetic-Metall-Glas-Randverbindung. Es gibt keine bessere Garantie für die dauernde Dichtheit.

Jedes Element wird vor dem Versand genau geprüft. Die isolierende Verglasung THERMOPANE gewährleistet Ihnen daher ein Höchstmass an Dauerhaftigkeit. Sie wird Sie dauernd vor Kälte und Lärm schützen.

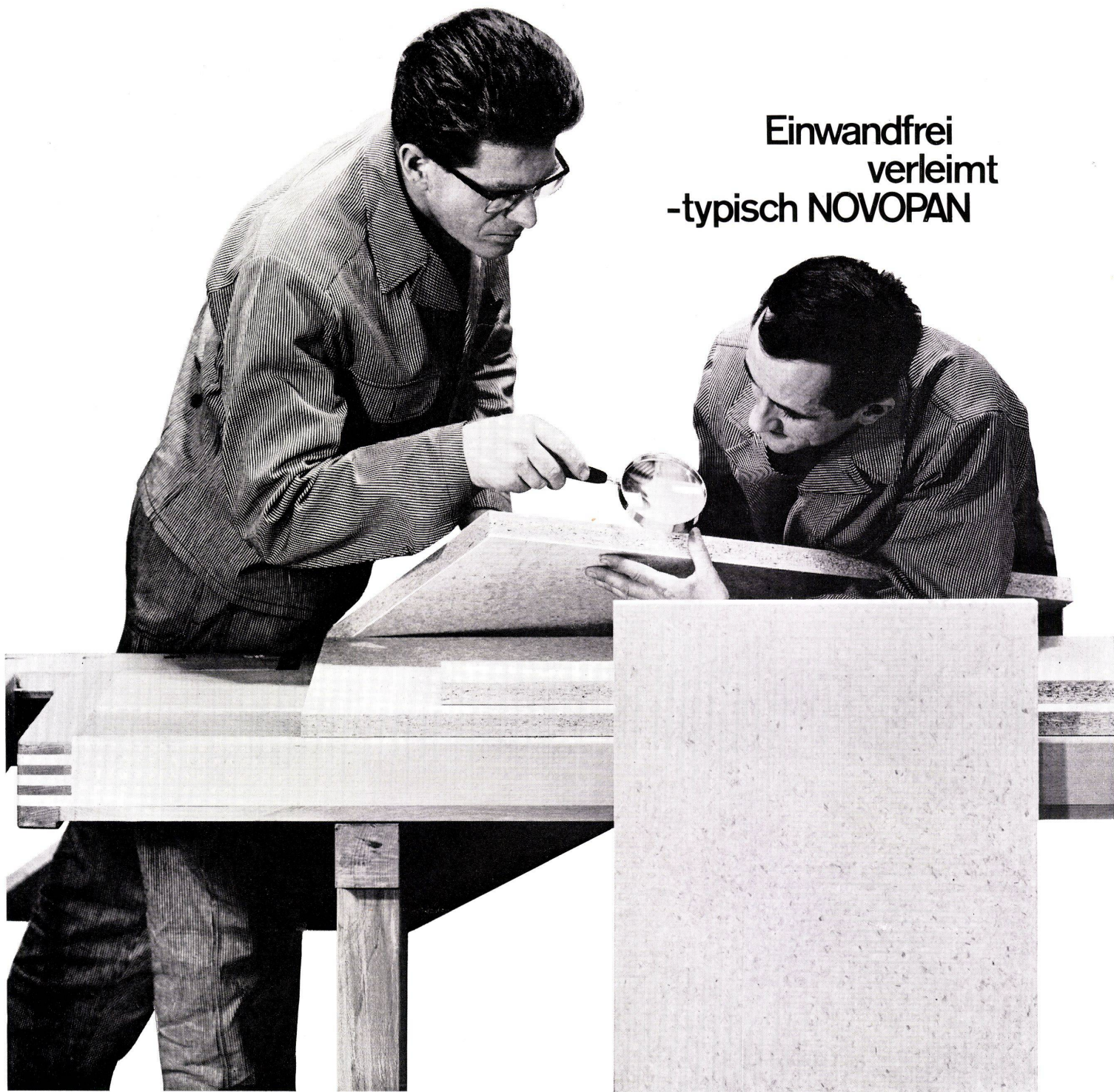
Glaverbel s a

Handelsabteilung
71, rue de la Loi
Brüssel 4

Th 1S

JAC. HUBER & BUEHLER 2500 BIEL 3 - Mattenstrasse 137 - Tel. (032) 3 88 33

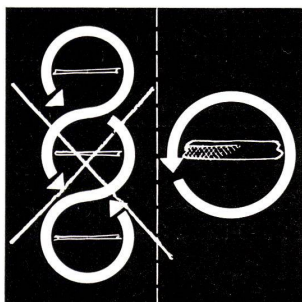
Einwandfrei
verleimt
-typisch NOVOPAN



3

Die Verarbeitung von NOVOPAN-Platten schützt Sie vor Beanstandungen und beweist Ihre überlegene Materialwahl. Entscheiden auch Sie sich für NOVOPAN — die Spanplatte mit dem bewährten dreischichtigen Aufbau.

Bezug durch den Fachhandel



Die Mittellage des dreischichtigen Aufbaus besteht aus groben Spreißeln, wodurch sich eine kleine zu beleimende Fläche ergibt. Deshalb die einwandfreie, dauerhafte Verleimung jeder NOVOPAN-Platte!

Novopan AG 5313 Klingnau 056—51335

NOVOPAN

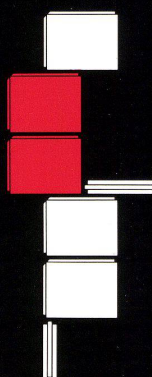
Es steht schon fest – auch in diesem Bau wird die vorfabrizierte Alba-Wandplatte zur Anwendung kommen.

Alba-Zwischenwände aus Gips regulieren die Luftfeuchtigkeit und tragen zu einem behaglichen Raumklima bei. Sie können nach dem Versetzen sofort gestrichen oder tapeziert werden.

Die Alba-Zwischenwandplatte kann mit einer Profilleiste auf fertig verlegte Böden montiert werden. Deshalb verwendet man sie auch gerne für Umbauten.

Mit Alba-Platten lassen sich schnell und sauber einfache Trennwände, Schiebetürenwände und schallisolierende Doppelwände erstellen.

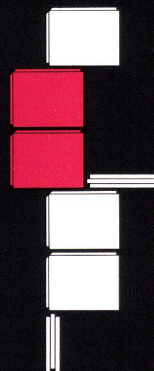
Wie der Architekt und seine Mitarbeiter die Vorplanung rationalisieren können, ist auf der Rückseite dieser Beilage ersichtlich.



 **Alba**

GIPS-UNION





Unentbehrliche Unterlagen für jeden Architekten.

8 technische Blätter mit 19 massstabgetreuen Zeichnungen sollen als Hilfsmittel bei der Vorplanung dienen.

Sie sind als Durchpaus-Vorlagen gedacht und werden die Arbeit im Atelier wesentlich erleichtern.

Die technischen Blätter behandeln die verschiedensten Wand-, Decken- und Bodenanschlüsse von Normal-, Schall-

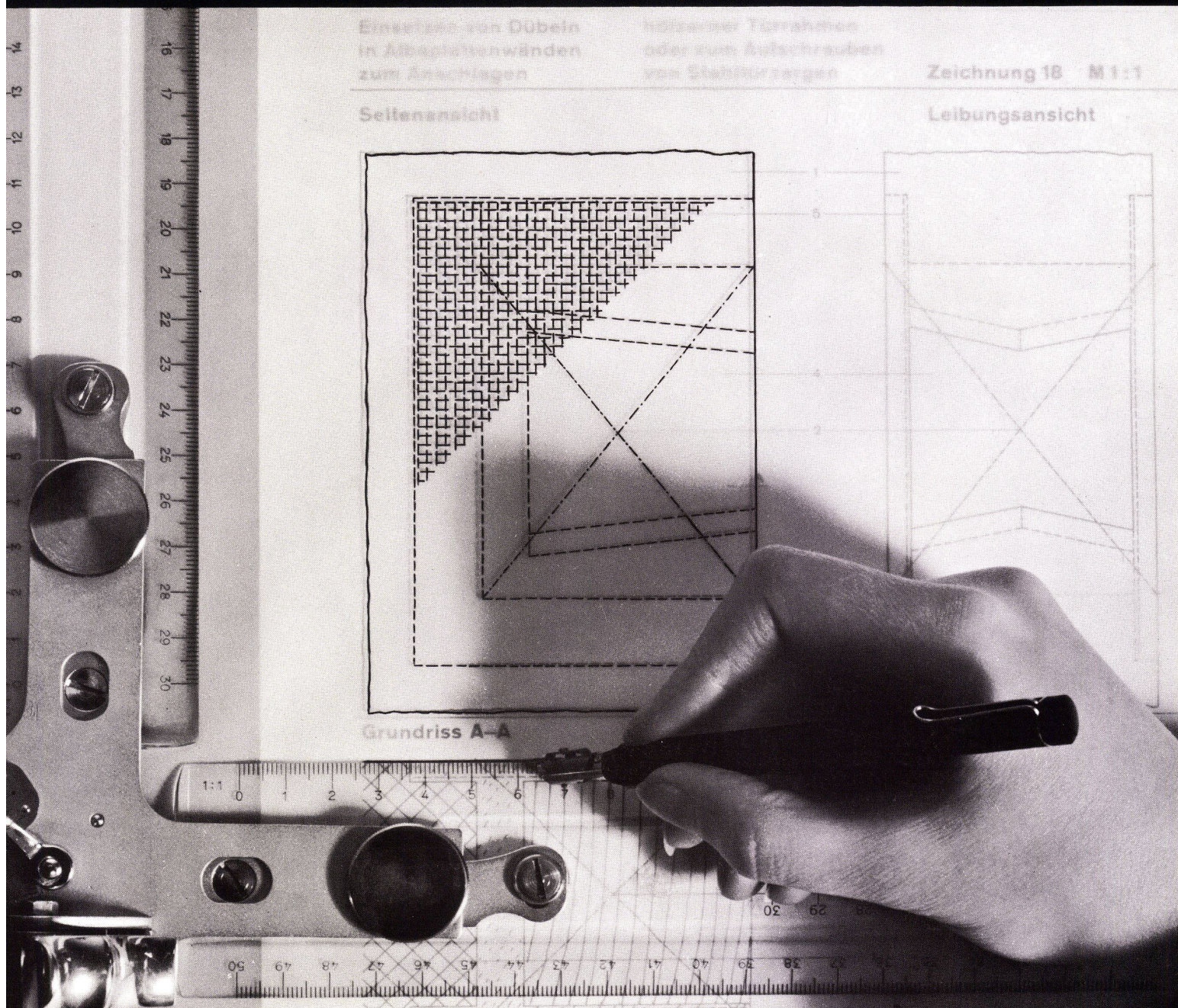
isolier- oder kombinierten Luftschalldämmwänden mit genauen Devis-Text. Die 8-seitige Dokumentation kann gratis angefordert werden.

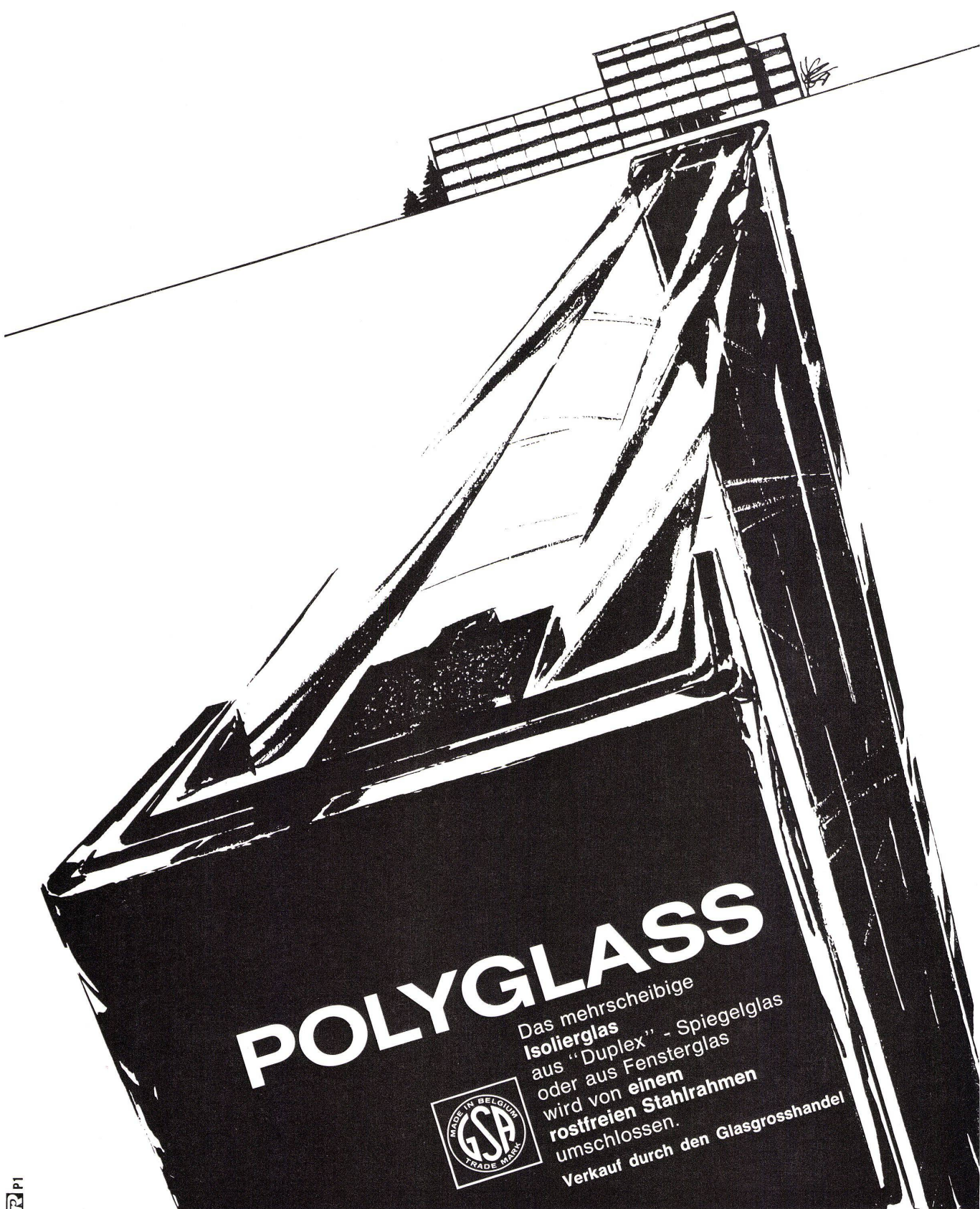
GIPS-UNION AG Talstrasse 83 Zürich

Technisches Blatt als Durchpaus-Vorlage



Alba





POLYGLASS

Das mehrscheibige
Isolierglas
aus "Duplex" - Spiegelglas
oder aus Fensterglas
wird von einem
rostfreien Stahlrahmen
umschlossen.
Verkauf durch den Glasgrosshandel

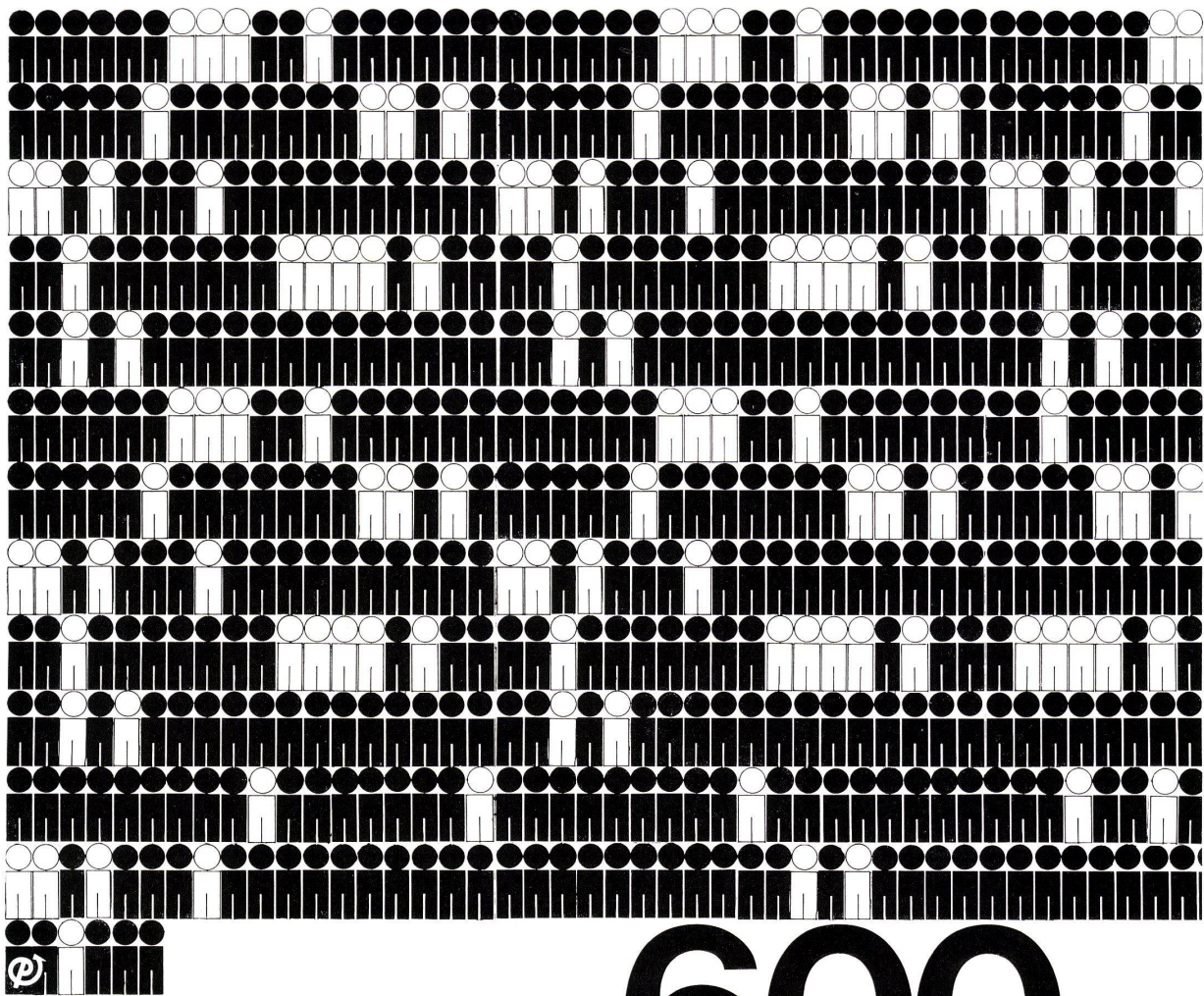


RPI

Generalvertretung für die Schweiz : O. CHARDONNENS A.G., Genferstrasse, 21 - 8027 Zürich - Tel. : 051/25.50.46

GLACERIES DE SAINT-ROCH s.a.

DIVISION GLACERIES DE LA SAMBRE • AUVELAIS • BELGIEN



Zu Ihren Diensten stehen rund

600

hochqualifizierte Arbeiter und Angestellte, die alle bestrebt sind, eine mehr als hundert-jährige Tradition der Qualität und Präzision weiterzuführen.

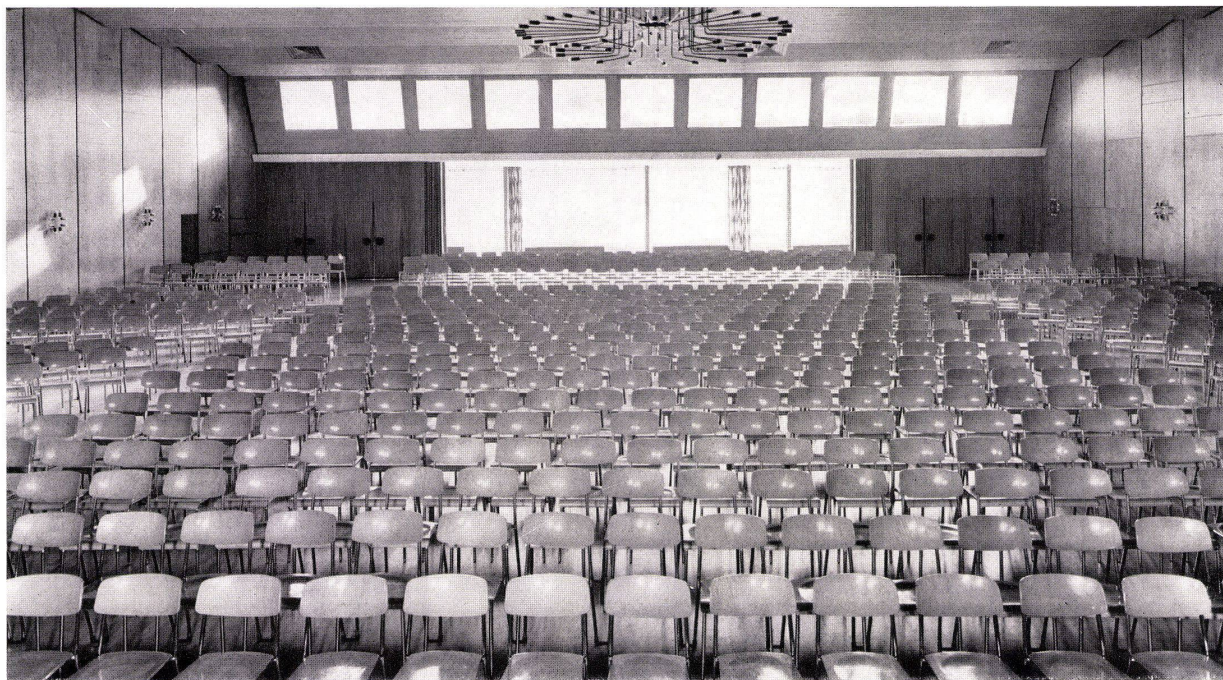
kugler

Fonderie et robinetterie SA
GENÈVE ZÜRICH
Metallgießerei und Armaturenfabrik AG

erosuisse-STAHLROHRMÖBEL
HELFENSTEIN + BUCHER LUZERN
Hirschengraben 43, Telefon 041 201 23

erosuisse

Erosuisse-Stühle und -Tische für Büros, Empfangszimmer, Sitzungszimmer, Kantinen, Versammlungs- und Theatersäle usw. Unsere Firma ist auch spezialisiert auf Sonderanfertigungen. Kurze Lieferfristen – große Auswahl und Schweizer Qualitätsarbeit.



erosuisse erosuisse

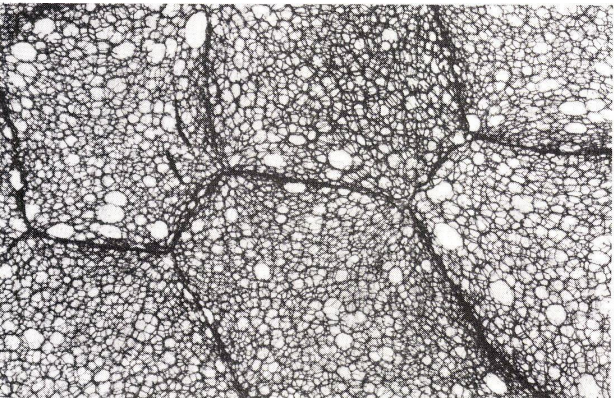
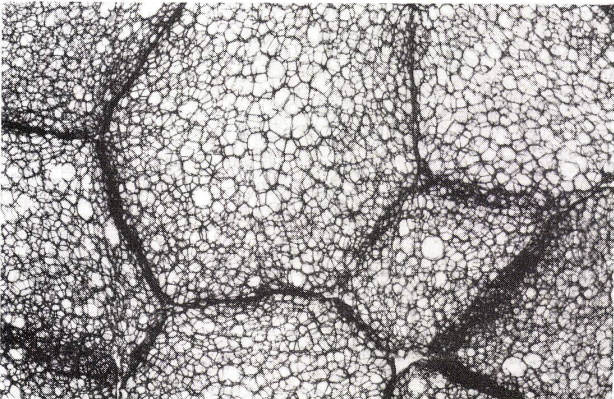
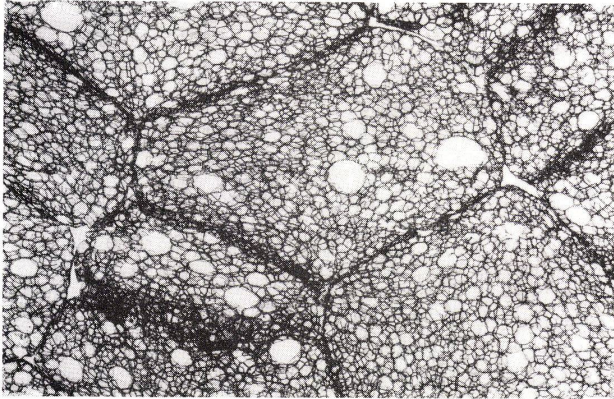


Die Modelle erosuisse Stapel 9 und Athen 52 sind stapelbar bis zu 10 Stück und eignen sich besonders für Industriekantinen, Versammlungssäle usw.

erosuisse

WO LIEGT DER UNTERSCHIED

Styropor BASF



BASF 1865
1965

In der Zellstruktur oder im Raumgewicht?

Alle Abbildungen zeigen die Zellstruktur von Polystyrol-Schaumstoffen (natürlich bei immer gleichem Vergrößerungsmaßstab):

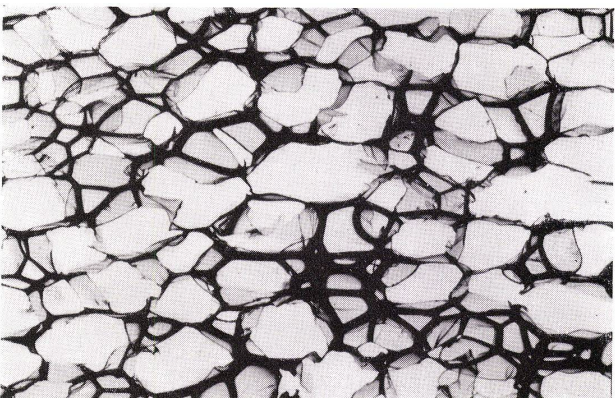
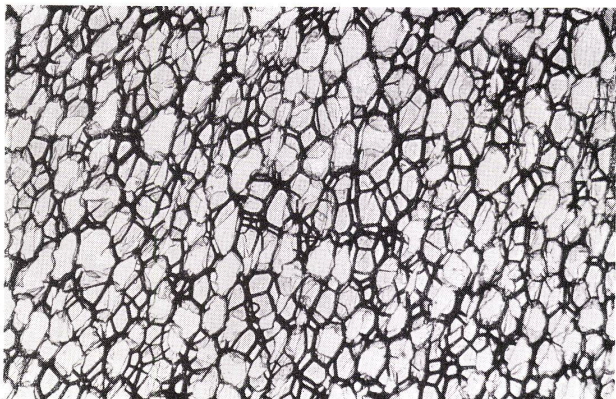
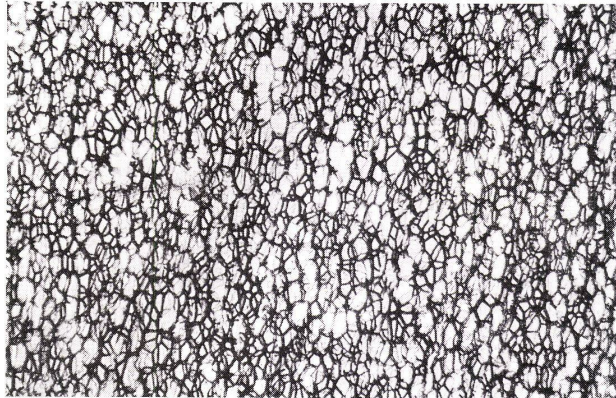
Links Schaumstoffe aus STYROPOR mit verschiedenem Raumgewicht 15, 20 und 25 kg/m³, jedoch mit einheitlich feiner Zellstruktur und abgestuften mechanischen Eigenschaften.

Rechts extrudierte Polystyrol-Schaumstoffe mit gleichem Raumgewicht 30 kg/m³, aber stark unterschiedlicher Zellgröße und damit zwangsläufig verschiedener Wärmeleitzahl.*

Der Unterschied liegt also in der Zellstruktur. Schaumstoffe aus STYROPOR garantieren bei verschiedenem Raumgewicht auf Grund ihrer Zellstruktur optimale Wärmeleitzahlen. In den handelsüblichen Raumgewichten von 15–25 kg/m³ werden sie allen Anforderungen, die man an einen Isolierstoff stellen kann, gerecht. Höhere Raumgewichte bringen in den meisten Fällen keine weiteren Vorteile.

* Über die Zunahme der Wärmeleitzahl bei Schaumstoffen mit großen Zelldurchmessern vgl. Chem. Eng. Progress, Oktober 1961, Seite 55-59.

Badische Anilin- & Soda-Fabrik AG · Ludwigshafen am Rhein



Unsere Vertretung für die Schweiz:

Organchemie AG

Bellerivestraße 67 · Zürich · Tel. 471920

4621a

In diesem Haus wird in Zukunft Geld gespart... weil ein Hoval-Kessel installiert wird.

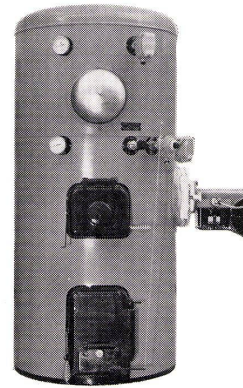
Die Modernisierung durch den Einbau einer Hoval-Anlage lohnt sich. Denn Hoval-Kessel sind sparsam und bieten allen Komfort: Heizung und unbeschränkt Warmwasser bei niedrigsten Kosten. Und die Hoval-Automatik sorgt im ganzen Haus für eine gleichmässige Temperatur. In der Praxis zeigt es sich immer wieder, dass Hoval-Kessel für Heizung und Warmwasser zusammen kaum mehr Brennstoff verbrauchen als gewöhnliche Heizkessel für die Heizung allein.

So ist es nicht erstaunlich, dass jedes Jahr Tausende von Kesseln in bestehenden Häusern installiert werden. Vielleicht haben auch Sie ein Umbauprojekt? Oder besitzen Sie noch keine Zentralheizung? Dann ist der Hoval-Kessel für Sie der richtige Heizkessel.

Der Einbau einer Hoval-Anlage in ein bestehendes Haus geht schnell und einfach vor sich, wenn gut vorgeplant wird. Es gibt Fälle, bei denen am Morgen noch die alte Heizung stand und am Abend bereits der Hoval-Kessel in Betrieb war!

Profitieren Sie von unserer langjährigen Erfahrung. Wir beraten Sie gerne und kostenlos.

Hoval Herzog AG, Feldmeilen ZH
Telefon 051/731282
Basel Bern Lausanne Lugano
Verkauf und Service auch in
Westdeutschland (Krupp-Kessel)
Österreich, Benelux, England, Frankreich,
Italien





Sie, als Architekt – und auch wir

Sie, als Architekt, tragen eine grosse Verantwortung. Sie bauen für den Menschen. Aus der Funktion heraus bilden Sie Lebensräume, die der menschlichen Psyche wohl tun; die den heutigen Bedürfnissen entsprechen und in unsere moderne Welt hinein passen. Dafür setzen Sie sich ein, in zäher Arbeit und mit den modernsten Mitteln.

Wir versuchen Ähnliches. Das Leben spielt sich heute meist sitzend ab. Der Arbeitsstuhl muss in jeder Beziehung perfekt sein! Deshalb liessen wir das Sitzen wissenschaftlich untersuchen. Daraus entstanden arbeitsphysiologische Richtlinien, die heute allgemein als gültig anerkannt werden. Sie dienen dem bekannten Designer Professor Arno Votteler als Grundlage für unsere vier neuen Drehstuhlserien.

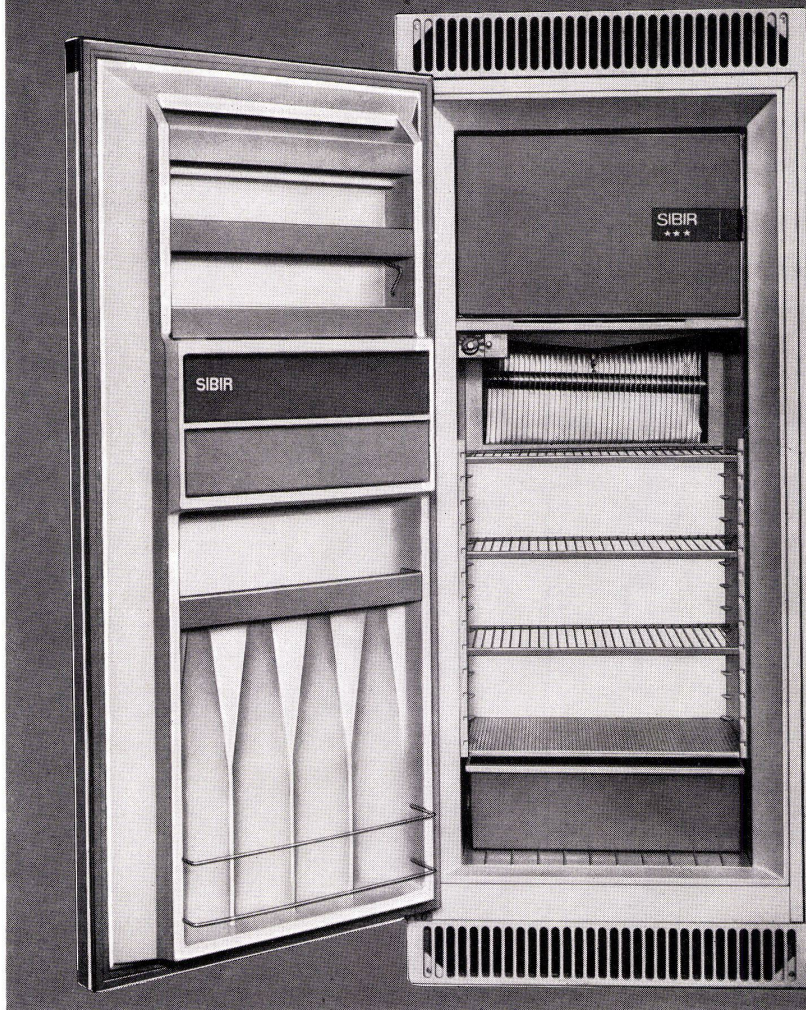
Serie Rembo – Bürodrehstühle für den neuzeitlichen Arbeitsplatz. Aus den Bedürfnissen der Praxis heraus entstanden, geben sie Ihnen die Möglichkeit, die von Ihnen geschaffenen Lebensräume mit anatomisch richtigen und form-schönen Drehstühlen auszustatten. Serie Rembo erhielt die Auszeichnung «Die gute Form».

Anatomisch richtig sitzen

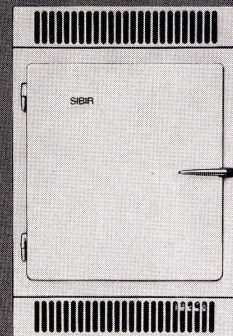
*stoll***giroflex**

In führenden Büromöbel-Fachgeschäften. Verlangen Sie die Liste der offiziellen Giroflex-Vertretungen.

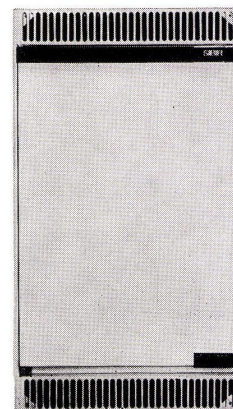
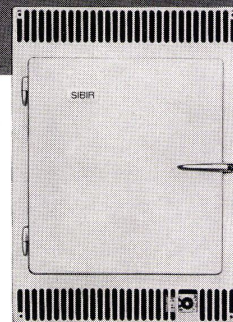
Albert Stoll, Giroflex, 5322 Koblenz/AG, Tel. 056/53003



SIBIR



**Für jede Wohnungsgröße
ein SIBIR-Einbaumodell**



NEU

**... der echte
***Zweitemperaturen-
Einbau-Kühlschrank
190 Liter**

Der bekannte und bewährte 190-Liter-
***Zweitemperaturen-Kühlschrank mit
dem aussergewöhnlich grossen Tief-
kühlfach von 24 Liter (stets -18°), jetzt
auch als Einbaumodell erhältlich.

Vollautomatische Abtauung, auto-
matische Tropfwasser-Ableitung und
Verdunstung, Magnetband-Türe, kurz,
ein Kühlschrank, seiner Zeit um Jahre
voraus.

Damit umfasst das SIBIR-Einbau-
schrank-Programm

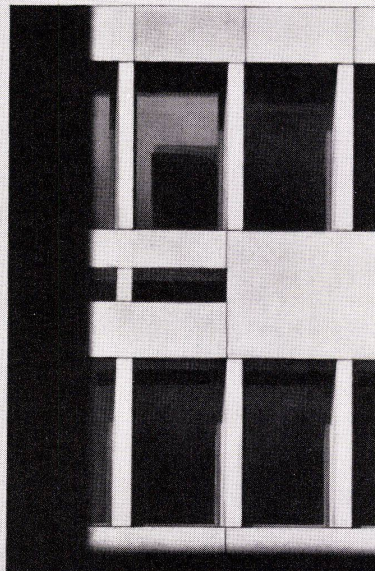
**4 verschiedene Modelle von 60 bis 190
Liter Inhalt**

Für jede Wohnungsgröße ein SIBIR.

Eine Bestellung, ein Mengenrabatt,
eine Garantie, ein Service.

Verlangen Sie Prospekte, Mass-
blätter und Offerten beim Fachhandel
oder bei unserer Verkaufsabteilung.

SIBIR, Kühlapparate GmbH Schlieren
ZH, Telefon 051 988444



Fassaden... Auf Fassaden: geschliffene Platten und Sichtbeton-Elemente, mit oder ohne Isolation. In Fassaden: Gurte, Sprossenfenster, Fenstereinfassungen. Vor Fassaden: geschliffene oder unbearbeitete Balkonbrüstungen. Alles für Fassaden. In vielen Materialien, Farben und Strukturen. In jedem gewünschten Format. Was aus dem Rahmen fällt, bringt uns nicht aus der Fassung. Wir berechnen es anhand Ihrer Projektpläne, erstellen Massauszug, Beschrieb und Detailpläne, übernehmen auf Wunsch die Montage. So entlasten wir den Architekten von zeitraubender Kleinarbeit.

Spezialbeton AG, Staad/SG 071-41 59 34