

Zeitschrift: Bauen + Wohnen = Construction + habitation = Building + home : internationale Zeitschrift

Herausgeber: Bauen + Wohnen

Band: 19 (1965)

Heft: 9: Österreich baut = L'Autriche construit = Austria is building

Artikel: Lignostahlhaus

Autor: [s.n.]

DOI: <https://doi.org/10.5169/seals-332267>

Nutzungsbedingungen

Die ETH-Bibliothek ist die Anbieterin der digitalisierten Zeitschriften auf E-Periodica. Sie besitzt keine Urheberrechte an den Zeitschriften und ist nicht verantwortlich für deren Inhalte. Die Rechte liegen in der Regel bei den Herausgebern beziehungsweise den externen Rechteinhabern. Das Veröffentlichen von Bildern in Print- und Online-Publikationen sowie auf Social Media-Kanälen oder Webseiten ist nur mit vorheriger Genehmigung der Rechteinhaber erlaubt. [Mehr erfahren](#)

Conditions d'utilisation

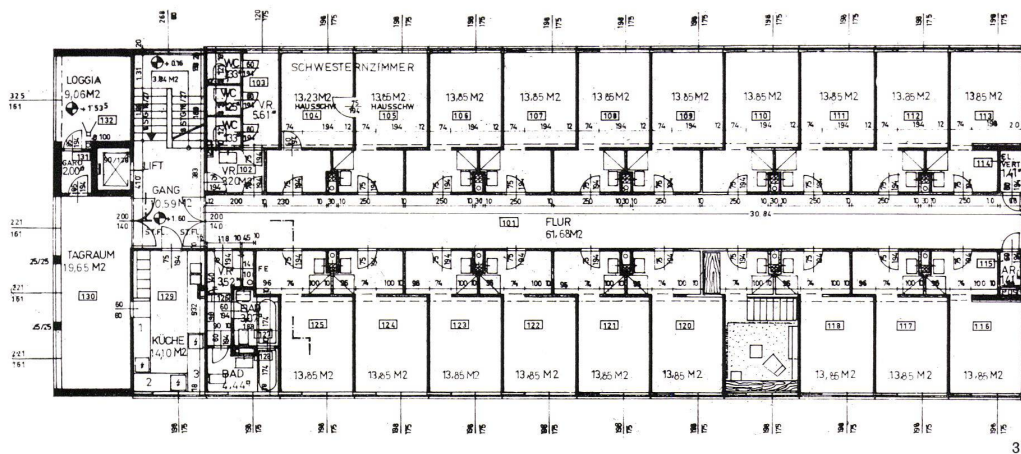
L'ETH Library est le fournisseur des revues numérisées. Elle ne détient aucun droit d'auteur sur les revues et n'est pas responsable de leur contenu. En règle générale, les droits sont détenus par les éditeurs ou les détenteurs de droits externes. La reproduction d'images dans des publications imprimées ou en ligne ainsi que sur des canaux de médias sociaux ou des sites web n'est autorisée qu'avec l'accord préalable des détenteurs des droits. [En savoir plus](#)

Terms of use

The ETH Library is the provider of the digitised journals. It does not own any copyrights to the journals and is not responsible for their content. The rights usually lie with the publishers or the external rights holders. Publishing images in print and online publications, as well as on social media channels or websites, is only permitted with the prior consent of the rights holders. [Find out more](#)

Download PDF: 22.02.2026

ETH-Bibliothek Zürich, E-Periodica, <https://www.e-periodica.ch>



- 3 Grundriß 1:250.
- 4 Ansicht von Nordwesten.
- 5 Innensicht eines Schwesternzimmers.



Prof. Dr. Roland Rainer, Wien

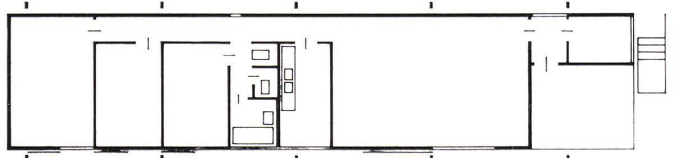
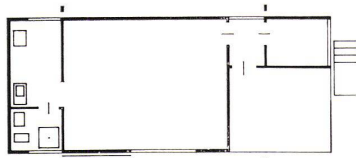
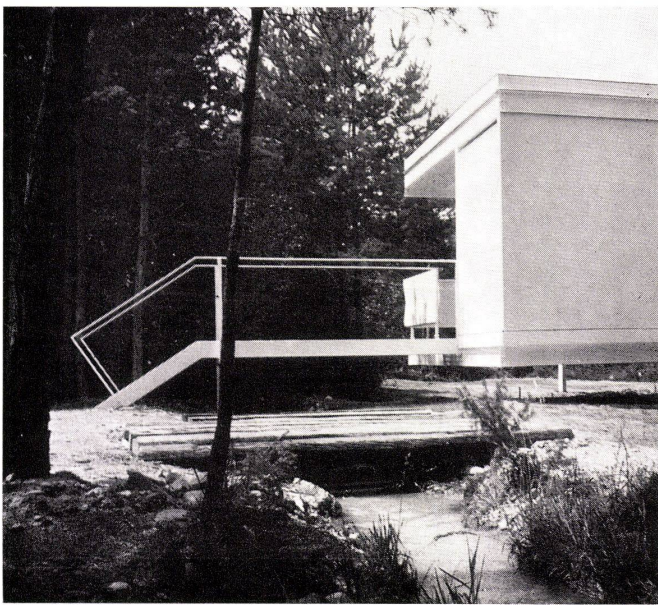
Lignostahlhaus

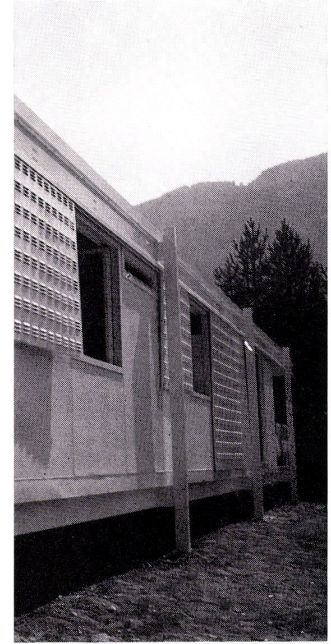
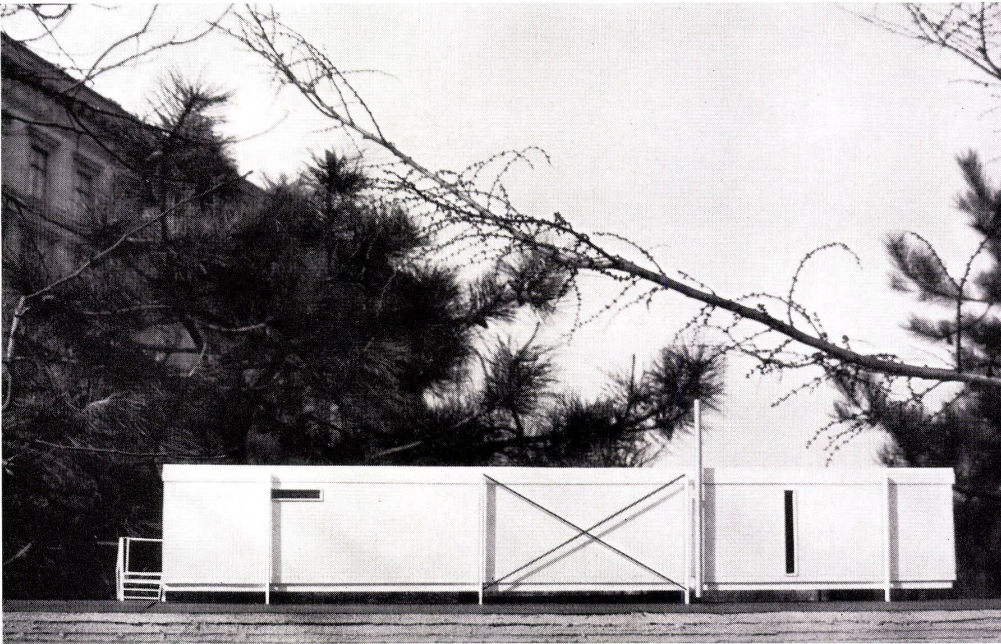
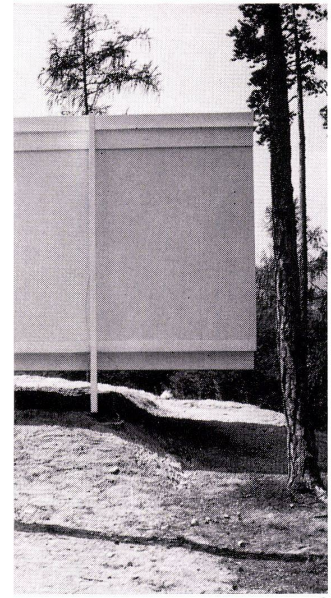
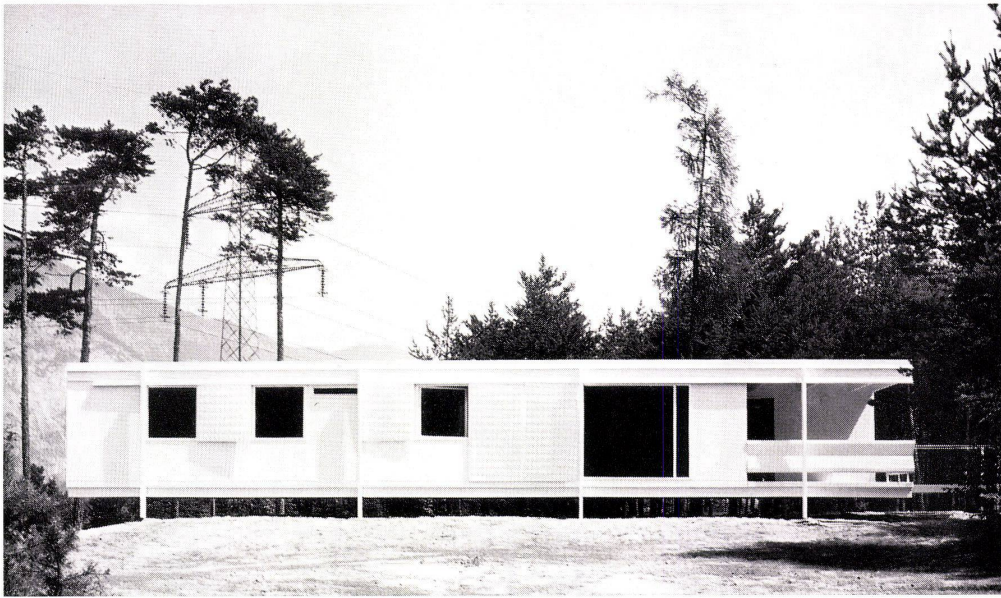
Alle Räume dieses Fertighauses liegen nach einer Himmelsrichtung. Sie werden ergänzt durch eine große, gedeckte Terrasse im Freien. Von hier ist der Abstellraum zugänglich. Wohnraum und Küche können sowohl getrennt als auch durch einen Schrank mit offener Durchreiche verbunden werden, so daß sie eine räumliche Einheit bilden. Unmittelbar neben der Küche liegen an einer gemeinsamen Installationswand Bad und WC, die man von den Schlafräumen erreicht, ohne den Wohnraum durchqueren zu müssen. Die Wege von der Küche zum Bad und zum Kinderzimmer sind so kurz wie möglich. Das Wohnzimmer kann von der Küche aus überblickt werden.

Die zum großen Teil mit Edelholz furnierten Innenwände geben besondere Wohnlichkeit. Verschiebbare, perforierte Metalljalousien schützen das Haus vor zu starker Sonnenbestrahlung und vor Einbruch.

Das Stahltragwerk ermöglicht die Aufstellung des Hauses ohne kostspielige Fundamente, Terrassierungen, Erdtransporte und Stützmauern in jedem wie immer gearteten Gelände. Alle Teile, einschließlich der Tragkonstruktion und Installation, sind in der Fabrik vorgefertigt und in kürzester Zeit – in zirka drei bis vier Wochen – auf der Baustelle gebrauchsfertig zusammenbaubar.

- 1 Eingang.
- 2 Kleinster Typ, Wochenendhaus.
- 3 Normaltyp, mit Wohnraum und zwei Schlafräumen.
- 4 Vergrößerter Typ, mit Wohnraum und drei Schlafräumen.





1 und 4
Vorderfront (Sonnenseite).

2 und 3
Rückfront (Schattenseite).

5
Gedekte Terrasse mit vorgeschobenem
Sonnenschutz.

6
Schlafraumfenster mit vorgeschobenem
Sonnen- und Einbruchschutz.

