

Zeitschrift: Bauen + Wohnen = Construction + habitation = Building + home : internationale Zeitschrift

Herausgeber: Bauen + Wohnen

Band: 19 (1965)

Heft: 9: Österreich baut = L'Autriche construit = Austria is building

Artikel: Kirche Neu-Arzl bei Innsbruck = Eglise Neu-Arzl bei Innsbruck = Church at Neu-Arzl near Innsbruck

Autor: [s.n.]

DOI: <https://doi.org/10.5169/seals-332258>

Nutzungsbedingungen

Die ETH-Bibliothek ist die Anbieterin der digitalisierten Zeitschriften auf E-Periodica. Sie besitzt keine Urheberrechte an den Zeitschriften und ist nicht verantwortlich für deren Inhalte. Die Rechte liegen in der Regel bei den Herausgebern beziehungsweise den externen Rechteinhabern. Das Veröffentlichen von Bildern in Print- und Online-Publikationen sowie auf Social Media-Kanälen oder Webseiten ist nur mit vorheriger Genehmigung der Rechteinhaber erlaubt. [Mehr erfahren](#)

Conditions d'utilisation

L'ETH Library est le fournisseur des revues numérisées. Elle ne détient aucun droit d'auteur sur les revues et n'est pas responsable de leur contenu. En règle générale, les droits sont détenus par les éditeurs ou les détenteurs de droits externes. La reproduction d'images dans des publications imprimées ou en ligne ainsi que sur des canaux de médias sociaux ou des sites web n'est autorisée qu'avec l'accord préalable des détenteurs des droits. [En savoir plus](#)

Terms of use

The ETH Library is the provider of the digitised journals. It does not own any copyrights to the journals and is not responsible for their content. The rights usually lie with the publishers or the external rights holders. Publishing images in print and online publications, as well as on social media channels or websites, is only permitted with the prior consent of the rights holders. [Find out more](#)

Download PDF: 23.01.2026

ETH-Bibliothek Zürich, E-Periodica, <https://www.e-periodica.ch>



Josef Lackner, Innsbruck

Kirche Neu-Arzl bei Innsbruck

Eglise Neu-Arzl près d'Innsbruck
Church at Neu-Arzl near Innsbruck

1958–1960

1
Westansicht mit Haupteingang.
Vue ouest avec entrée principale
Western view with main entrance.

2
Grundriß 1:500.
Plan.

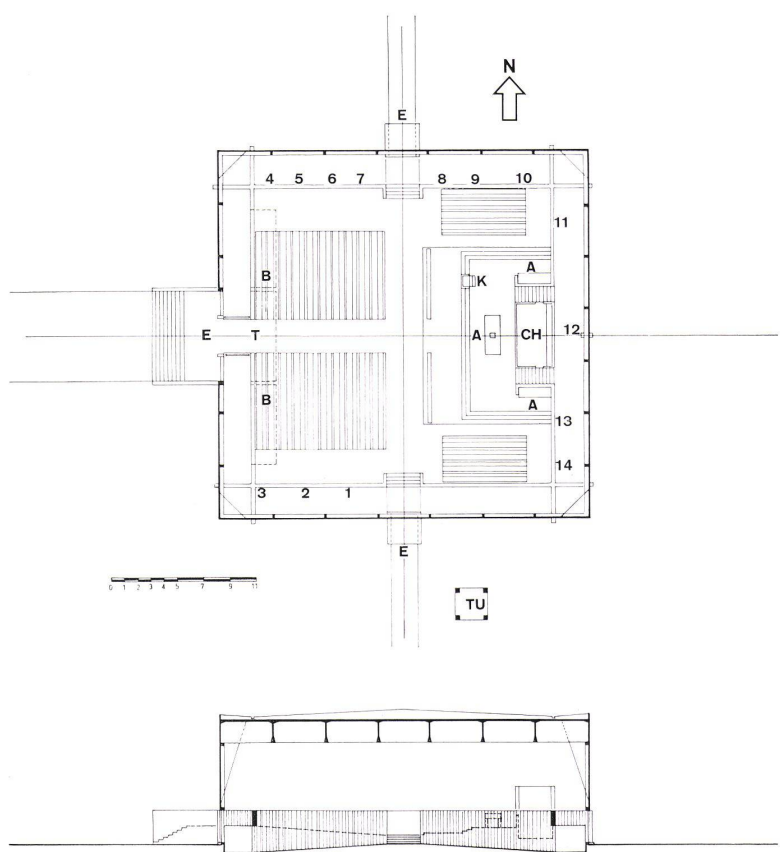
1–14 Stationen / Stations
E Eingänge / Entrées / Entrances
A Altäre / Autels / Altars
B Beichte / Confessional
T Taufe / Baptême / Baptismal font
Ch Chor / Chœur / Choir
K Kanzel-Ambo / Chaire / Chancel
TU Turm / Clocher / Tower

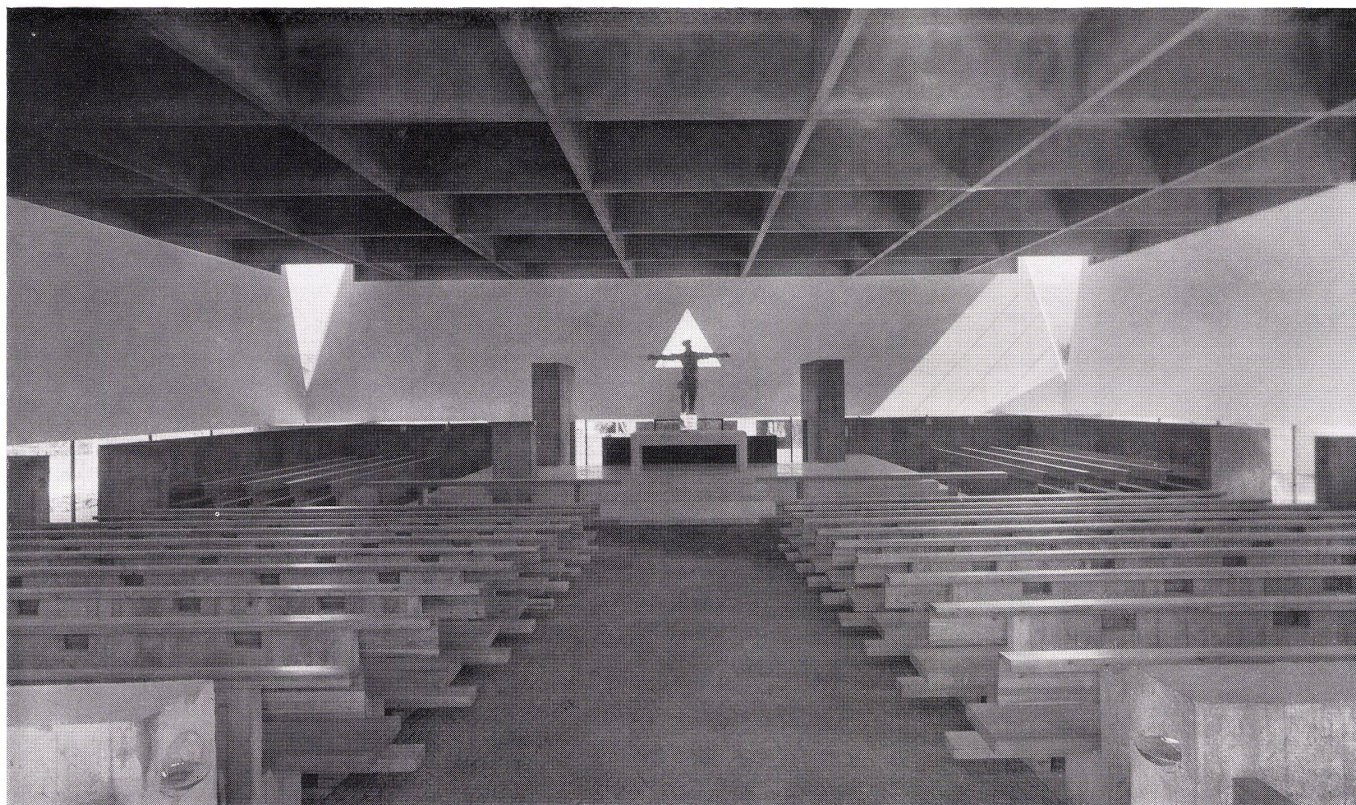
3
Schnitt.
Coupe.
Section.

Die Kirche besteht aus einem inneren Bezirk, um den ein tieferliegender, über zwei Meter breiter und verglaster Umgang geführt ist. In diesem vermittelnden Bereich von Außen- und Innenraum befinden sich die Taufkapelle, die Beichtstühle und der Kreuzgang. Der innere, erhöhte Bezirk der Kirche (den Altarbereich und das Gestühl umfassend) ist von brusthohen Betonmauern umgrenzt, die nur in der Mitte von den Eingängen durchbrochen werden, jedoch über ihre Eckpunkte (Kreuzungspunkte) hinauslaufen und als Balken die zarte Wand- und Deckenkonstruktion tragen. Diese stützt sich als dünnwandige Schachtel aus Torkret-Beton über Umgang und Innenbezirk. Die Decke, ein kassettenartiges System einander kreuzender Balken, gibt den verschiedenen Ebenen des Innenraumes eine kräftige Zusammenfassung und einen ruhigen räumlichen Abschluß.

Der quadratische Grundriß erlaubt, die Gemeinde an drei Seiten um den Altar zu gruppieren, die vierte nimmt der Sängerchor ein, der jedoch etwas tiefer liegt, so daß er, ohne optisch zu stören, einen guten Kontakt zum Priester hat.

Betritt man die Kirche beim Haupteingang, so überschreitet man eine Brücke, bevor man vom inneren Bezirk, wie von einer Insel, aufgenommen wird. Über die Brüstungen hinweg sieht man rundherum ins Freie. Man hat den Eindruck, unter einer schwebenden, nach allen Seiten hin offenen Raumhülle zu stehen. Beim Sitzen verdecken jedoch die Brüstungen den Blick nach außen, und man befindet sich in einem optisch geschlossenen, kompakten, zur Sammlung zwingenden Raum.





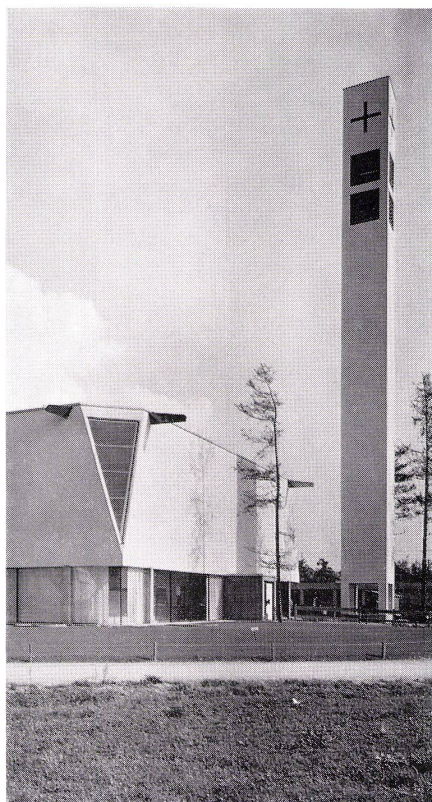
1
Innenansicht, vom Haupteingang aus.
Aspect intérieur, depuis l'entrée principale.
Inside view, seen from main entrance.

2
Südwestansicht mit Turm.
Vue sud-ouest, avec tour.
South-west view with tower.

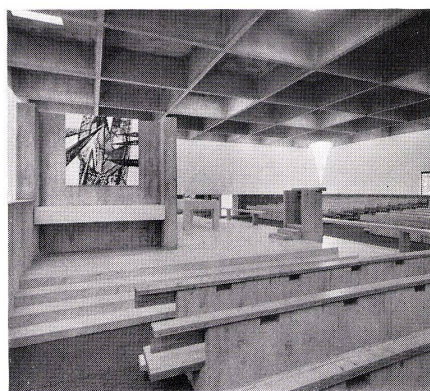
3
Altarbereich.
Abside.
Altar-Chancel.

4
Innenansicht, diagonal, mit Blick in den Umgang.
Aspect intérieur, en diagonale, avec vue dans la ronde.
Diagonal inside view with sight of gallery.

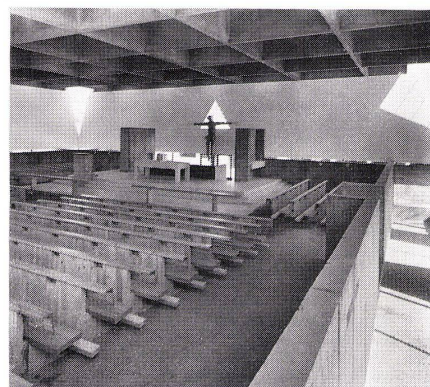
5
Taufbereich im Umgang (unter dem Haupteingang).
Fonts baptismaux dans la ronde (en-dessous de l'entrée principale).
Baptismal font in the gallery (beneath main entrance).



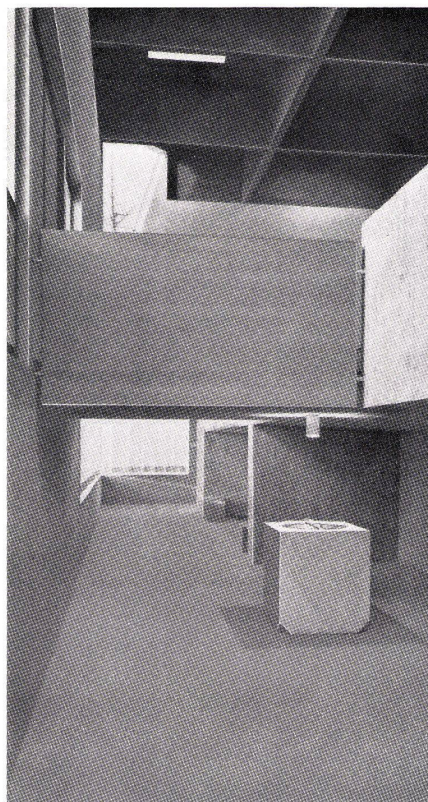
2



3



4



5