

Zeitschrift: Bauen + Wohnen = Construction + habitation = Building + home : internationale Zeitschrift
Herausgeber: Bauen + Wohnen
Band: 19 (1965)
Heft: 9: Österreich baut = L'Autriche construit = Austria is building

Werbung

Nutzungsbedingungen

Die ETH-Bibliothek ist die Anbieterin der digitalisierten Zeitschriften auf E-Periodica. Sie besitzt keine Urheberrechte an den Zeitschriften und ist nicht verantwortlich für deren Inhalte. Die Rechte liegen in der Regel bei den Herausgebern beziehungsweise den externen Rechteinhabern. Das Veröffentlichen von Bildern in Print- und Online-Publikationen sowie auf Social Media-Kanälen oder Webseiten ist nur mit vorheriger Genehmigung der Rechteinhaber erlaubt. [Mehr erfahren](#)

Conditions d'utilisation

L'ETH Library est le fournisseur des revues numérisées. Elle ne détient aucun droit d'auteur sur les revues et n'est pas responsable de leur contenu. En règle générale, les droits sont détenus par les éditeurs ou les détenteurs de droits externes. La reproduction d'images dans des publications imprimées ou en ligne ainsi que sur des canaux de médias sociaux ou des sites web n'est autorisée qu'avec l'accord préalable des détenteurs des droits. [En savoir plus](#)

Terms of use

The ETH Library is the provider of the digitised journals. It does not own any copyrights to the journals and is not responsible for their content. The rights usually lie with the publishers or the external rights holders. Publishing images in print and online publications, as well as on social media channels or websites, is only permitted with the prior consent of the rights holders. [Find out more](#)

Download PDF: 21.02.2026

ETH-Bibliothek Zürich, E-Periodica, <https://www.e-periodica.ch>

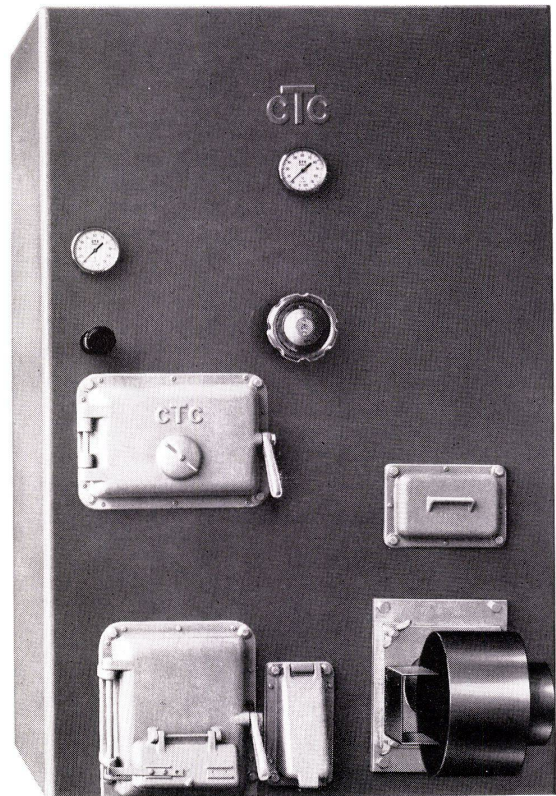
10 Jahre Garantie dank 30 jähriger Erfahrung im Stahl-Heizkesselbau

ctc der moderne Heizkessel in höchster
Qualität: 10 Jahre Garantie für Kor-
rosionsschäden durch Rauchgase

ctc der echte Doppelbrandkessel mit
getrennten Brennkammern für Oel
und feste Brennstoffe

ctc Kombikessel bieten grosse Heizlei-
stung sowohl bei Oel als auch bei
festen Brennstoffen

Ueber 1/4 Million Bauherren in Eu-
ropa haben sich für **ctc** entschieden



Für moderne Heizung **ctc** die Spitzenqualität

ctc Wärmespeicher AG Neugasse 6 8021 Zürich Tel. 051 42 85 40




ARFA

geprüft 70 at.
tested 1000 psi



ARFA

geprüft 70 at.
tested 1000 psi

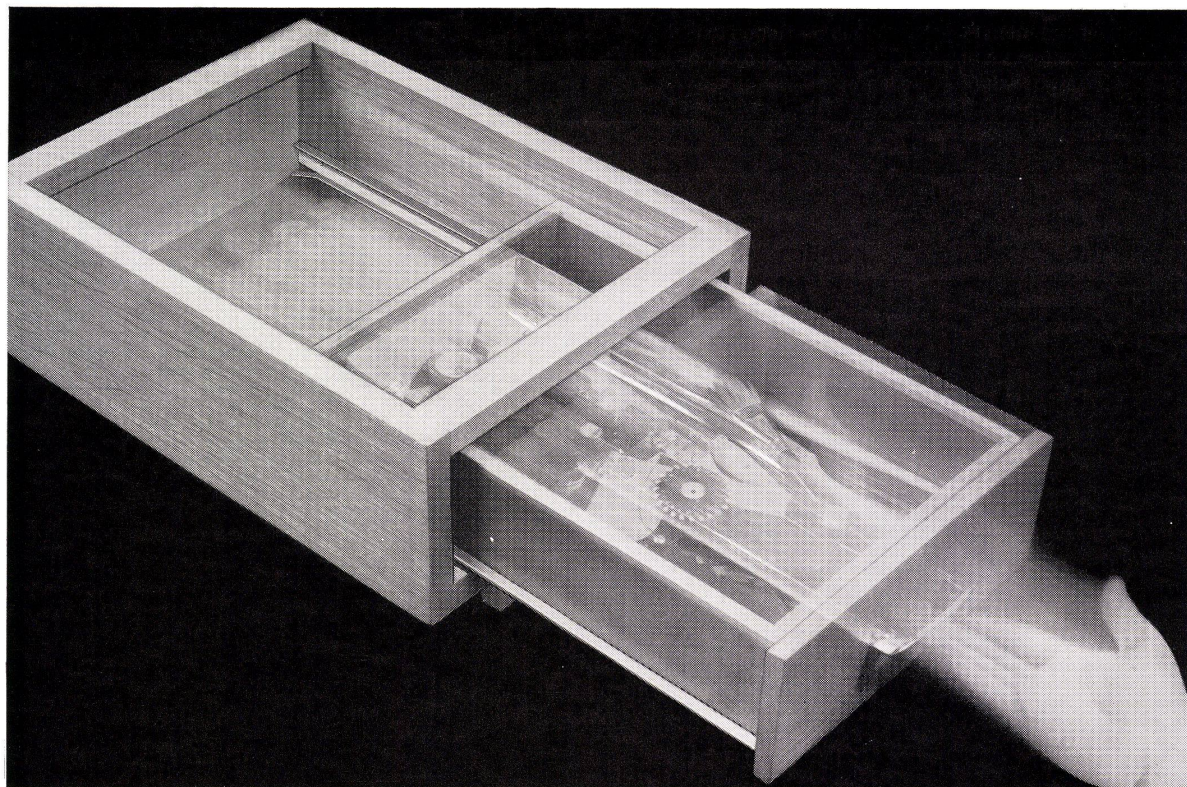


geprüft 70 at.
tested 1000 psi

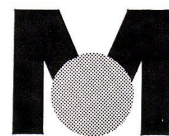
Die Sicherheit einer Leitungsin-
stallation hängt weitgehend von der
Qualität der Rohre ab. Die
Rohre müssen absolut
dicht sein. Dies verlangt
eine sorgfältige Kontrolle.
Jedes einzelne ARFA
Leitungsrohr wird unter
Druckstößen von mehr
als 70 atü auf Dichtigkeit
geprüft. Achten Sie auf
das ARFA Prüfzeichen.
Es bürgt Ihnen für die
Sicherheit Ihrer Rohre.

ARFA Röhrenwerke AG
4000 Basel 2
Tel. 061/35 55 55

Zwei Schlager, die Aufsehen erregen



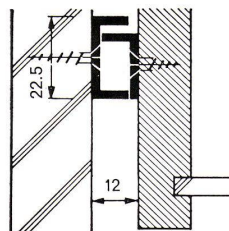
Die **MERZROLLER** ES 20 und E 20 sind kaum teurer als Holzführungen



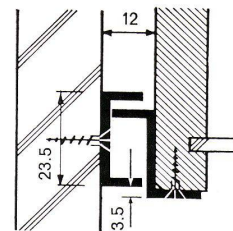
Diese preisgünstigen Modelle eignen sich für alle kleineren Schubladien im Küchen-, Büro- und Wohnmöbelbau.
2 Kugellager mit Nylongleitkappen und 2 Nylonrollen sorgen für einen ruhigen, federleichten Lauf.

Alle Merz-Roller sind im Fachhandel erhältlich.

Fabrikant:
Merz-Meyer AG, Metallwarenfabrik
9430 St. Margrethen

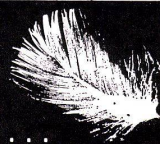


Technische Daten ES 20
Tragkraft 20 kg
Platzbedarf seitlich
je 12 mm
Auszugsverlust je nach
Länge 7-12 cm

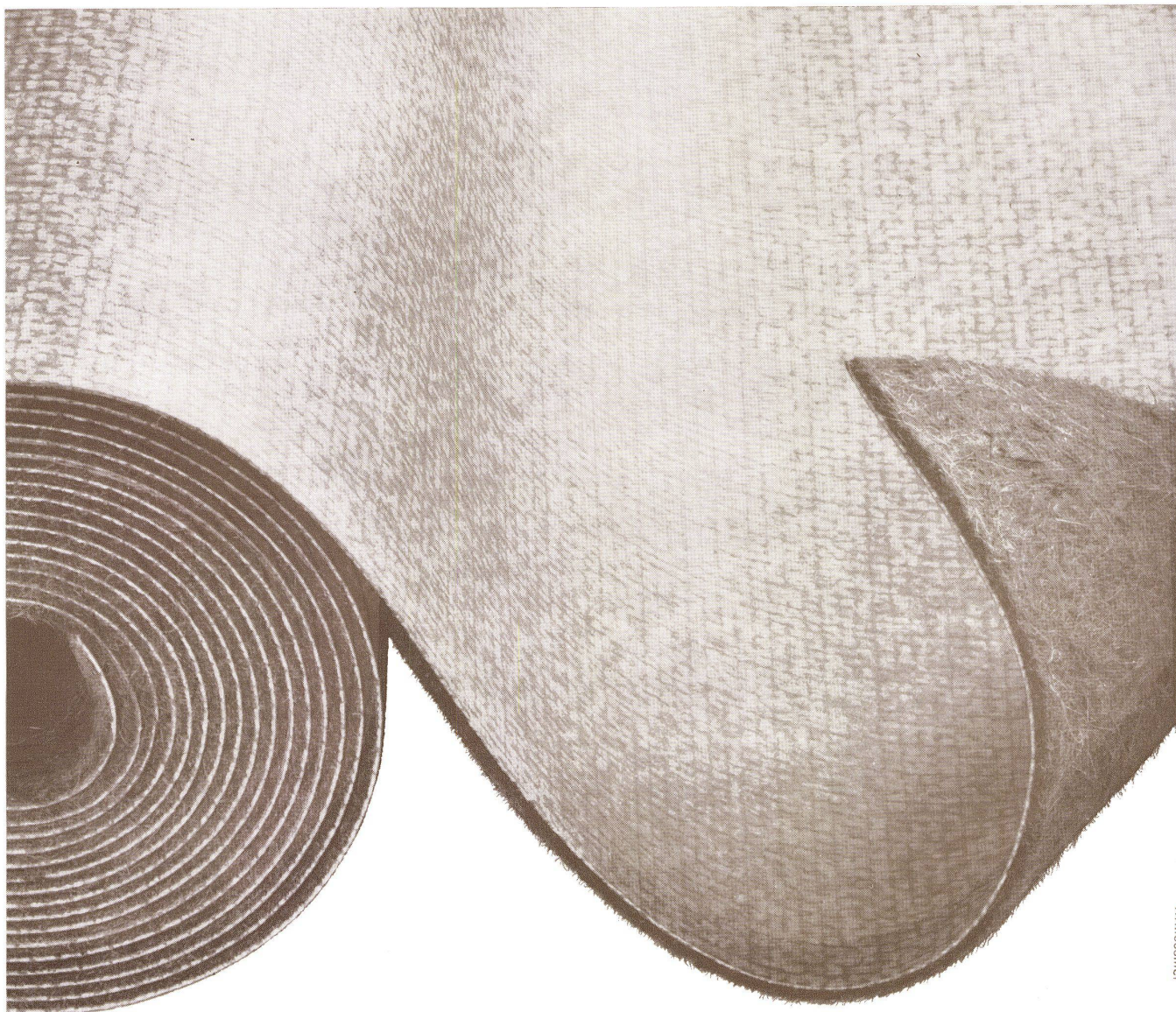


Technische Daten E 20
Tragkraft 20 kg
Platzbedarf seitlich
je 12 mm
Platzbedarf unten 3,5 mm
Auszugsverlust je nach
Länge 7-12 cm

MERZROLLER rollen . . . rollen . . .



federleicht



W. Messmer

BALATRED PVC-Bodenbelag auf weicher Filzunterlage

schallisolierend
dauerhaft
bleistiftabsatz-sicher
fusswarm
schrittssicher
leicht zu pflegen

ideal für Wohnungsbau
Verwaltungen
Hotels
Theater und Kinos
Bureaux
usw. usw.

balatred

Verkauf und Verlegung
durch das gute Fachgeschäft.
Auskünfte, Muster und
Lager für die Schweiz:

FILMOS A.G.
Basel 1
Streitgasse 3
Tel. 061/24 39 33/32

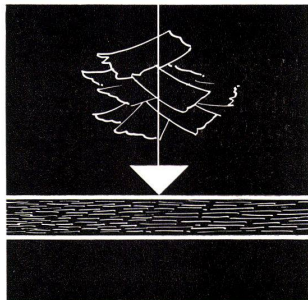
Ruhige
Oberfläche
-typisch NOVOPAN



1

Die Verarbeitung von NOVOPAN-Platten schützt Sie vor Beanstandungen und beweist Ihre überlegene Materialwahl. Entscheiden auch Sie sich für NOVOPAN – die Spanplatte mit dem bewährten dreischichtigen Aufbau.

Bezug durch den Fachhandel

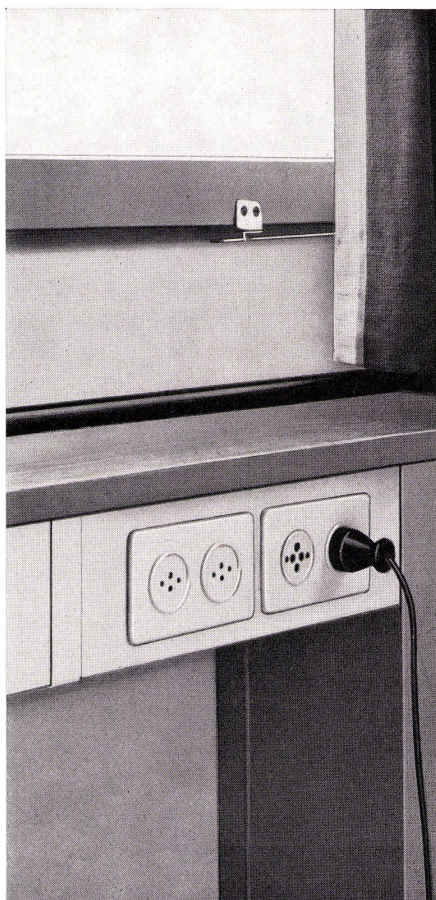


Spezielle, kreuz und quer verleimte Feinspäne ergeben eine millimeterdicke, richtungslose, tadellos plane und dichte Absperrung. Deshalb die schöne und ruhige Oberfläche jeder NOVOPAN-Platte!

Novopan AG 5313 Klingnau 056—51335

NOVOPAN

Teli-Flur



Teli-Flur, das Elektro-Installations-system in Fußboden und Fensterbankkanal, ist der Träger aller Leitungswege für Stark- und Schwachstrom. Der Teli-Flur-Kanal kann auch Jahre nach dem Einbau an jedem beliebigen Punkt angebohrt und das Verteilsystem dadurch ergänzt oder geändert werden, weshalb eine weitgehende Flexibilität in der Raumnutzung gewährleistet ist.

Teli-Flur eignet sich sowohl für die Verlegung auf Betonguß wie auch in Stahl- oder andern -decken und stieß bei Architekten und Bauherren bereits auf großes Interesse. Auf Wunsch senden wir Ihnen gerne den ausführlichen Teli-Flur-Katalog.

Xamax AG, 8050 Zürich
Birchstraße 210
Telephon 051/46 64 84

xamax

Einfamilien- häuser

Maisons familiales One-family houses

Ackermann Kurt

Anahory Eduardo

Barth Alfons

Beyersdorf Paul

Blake Peter

Bo Jörgen + Wohlert Wilhelm

Fischli Hans + Eichholzer Fredi

Franzen Ulrich

Friis Knud + Nielsen Elmar Moltke

Fumasoli Silvio

Hafner Leo + Wiederkehr Alfons

Hofmann Hans-Günther

Ishino Osamu

Jacobsen Arne

Jaenecke Fritz + Samuelson Sten

Johnson Philip

Koenig Pierre

Konstantinidis Aris

Lamunière Jean-Marc

Luder Hans

Mathews Edward

Neutra Richard

Pei J.-M.

Pfau Bernhard

Rasser Max + Vadi Tibère

Rauber Helmut

Seidler Harry

Soriano Raphael

Thoenen Marcel

Tjønn Bjarne

Viganò Vittoriano

Witthoefft Arthur

Wurster Walter

Unveröffentlichte Beispiele moderner Wohnhausarchitektur aus allen Erdteilen.
Exemples inédits d'architecture moderne de maisons privées dans tous
les continents.

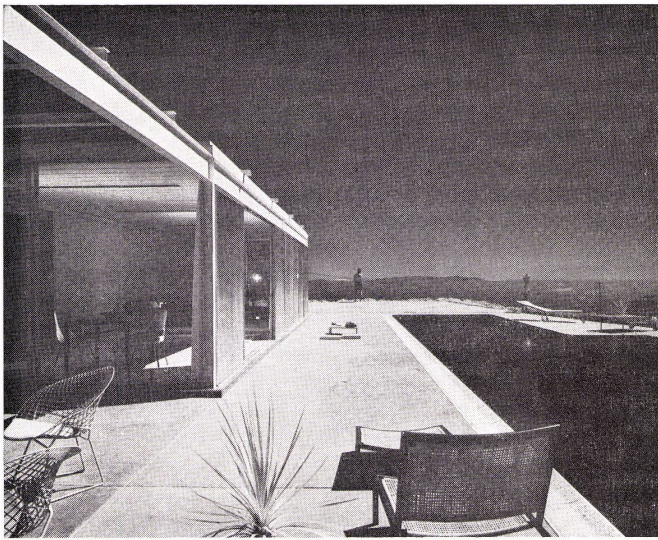
Unpublished examples of modern home architecture from all over the world.

70 Seiten, über 200 Bilder (Außen- und Innenaufnahmen) und Pläne, Großformat
30,5 x 38 cm, gebunden, Preis Fr. 47.—

70 pages, plus de 200 illustrations (prises extérieures et d'intérieures) ainsi
que des plans, grand format 30,5 x 38 cm, relié, prix frs. 47.—

70 pages, over 200 illustrations (interior and exterior) and plans, large size
30,5 x 38 cm, bound, price Fr. 47.—

Verlag Bauen+Wohnen, 8033 Zürich



Eine Geschenkidee

Als der mit weltweiten Verbindungen arbeitende Verlag Bauen + Wohnen ein Buch unveröffentlichter Projekte von Einfamilienhäusern herausbringen wollte, konnte man erwarten, daß die Beispiele die ganze Welt umspannen würden. Diese Erwartung ist in größtem Maße erfüllt worden. Der Zirkel spannt sich von Australien und Japan über Amerika bis in die einzelnen europäischen Länder, wobei naturgemäß Skandinavien, Deutschland und die Schweiz den größten Anteil an den gezeigten Beispielen aus Europa haben.

Es gibt ein paar unerreichte Höhepunkte in diesem großformatigen Buch: so das Haus von Philip Johnson auf Long Island, ein zwischen hohen Bäumen aufgehängtes Wohnnest brillanter Durchsichtigkeit und Spannung; so Pierre Königs strahlendes Haus in Los Angeles über dem Stillen Ozean, kristalline Hülle für großzügige Wohngewohnheiten neben einem glitzernden Schwimmbaden, hoch über dem Ozean gelegen; J. M. Peis' Sommerhaus mit Winterkern, ein Sonntags- und Ferienhaus, dessen Wohn- und Schlafzone auf breiten sommerlichen Balkonen liegt, die sich um einen kleinen im Winter benutzten Hauskern schließen.

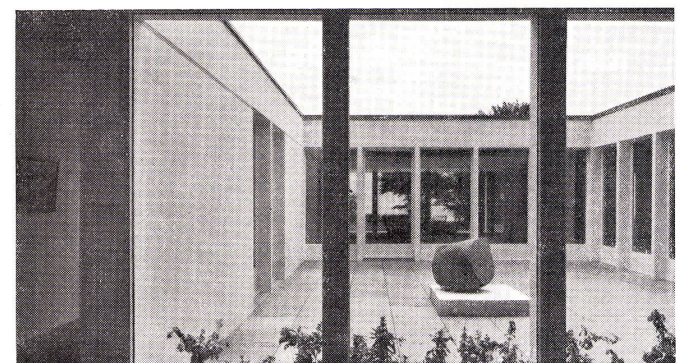
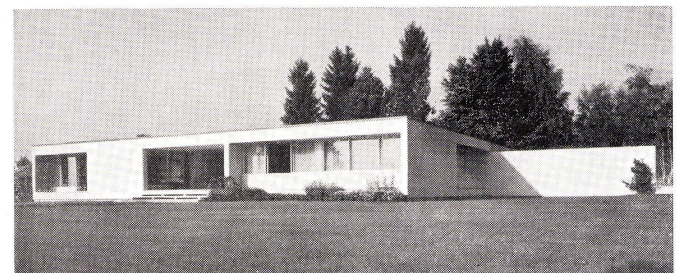
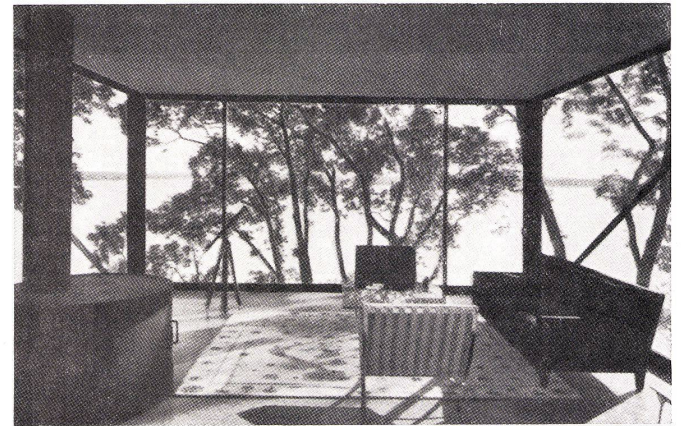
Viele Beispiele variieren das Atriumhaus, Produkt der heute immer dringender werdenden Situation des Gestörtseins durch nachbarliche Nähe, weshalb sich diese Häuser nach innen kehren, wie einst das pompejanische Haus, das zu den Straßen kein einziges Fenster kannte, das die ganze Privacy gehobenen Wohnens um einen bepflanzen offenen Innenhof konzentrierte. Unsere modernen Atriumhäuser leben oft von der zusätzlichen Spannung zwischen offenen Gartenräumen und -terrassen der still blühenden Konzentriertheit des Innengartens.

Das Buch vermittelt ein kleines, auserwähltes Stück Kulturgeschichte unserer Zeit. Es zeigt den Stand des Wohnens gerade in diesem letzten Jahrhundertdrittel, kurz bevor sich eine weitgreifende Änderung mancher Gewohnheiten anbahnen dürfte, Lebensgewohnheiten, die basieren auf der relativ unbeschränkten Verfügbarkeit unbebauten Bodens, Gewohnheiten, die vielleicht im Laufe der nächsten Jahrzehnte rigorose Einschränkungen erfahren müssen. Es zeigt dem Leser, wie der Mensch sich heute einrichtet, wenn er seine ureigensten Wünsche vom privatesten Bezirk des Lebens gestaltet. Dabei ist immer wieder der Blick in die Werkstatt der Architekten selbst am interessantesten. Schlüsse mancher Art lassen sich auf die Baumeister unserer Zeit ziehen, wenn sie selbst ihr Haus entwerfen und bauen.

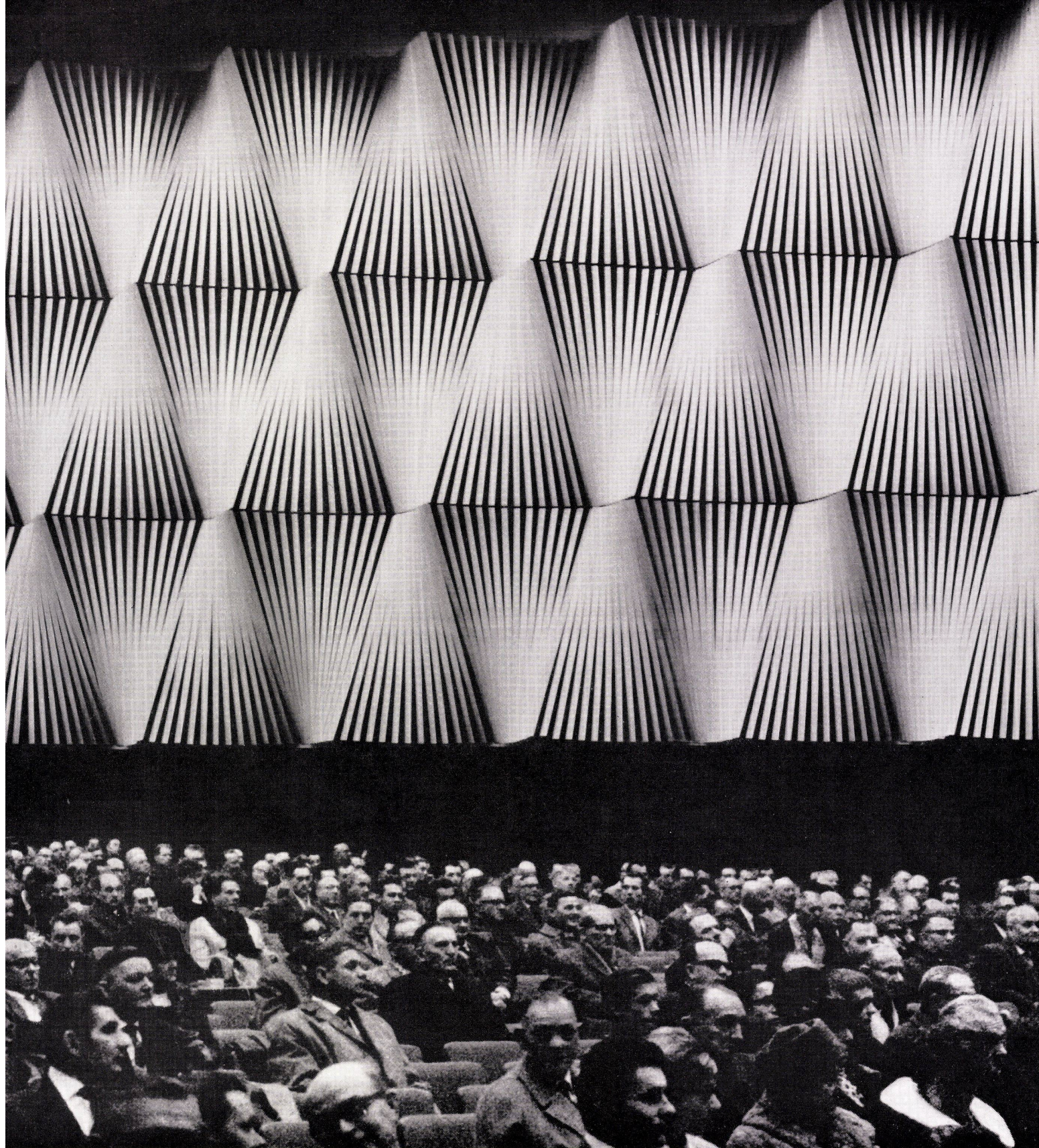
Die Vielfalt besonders im europäischen Raum spiegelt sich in reicher Facettierung, vom skandinavischen Holzhaus bis zur italienischen Villa in Beton, vom strenggefaßten schweizerischen Haus bei Genf bis zum großzügig in die Landschaft hinausfächernden Haus der Düsseldorfer Umgebung. Ein griechisches mehrstöckiges Haus in der Nähe von Athen zeigt, wie weit heute das «moderne Bauen» in die traditionellen «klassischen» Bauländer eingedrungen ist, wie sehr aber trotzdem manchenorts ein nationaler Grundton gefunden werden konnte.

Jedem Haus sind zwei Seiten eingeräumt, wo mit der Bauen + Wohnen eigenen Gründlichkeit mit klaren Grundrissen und wo nötig auch mit Schnitten eine deutliche und aufschlußreiche, wertvolle Dokumentation der einzelnen Objekte geboten wird.

Wer heute ein Einfamilienhaus plant oder baut, sollte sich dieses Buch kaufen oder es sich schenken lassen.



Abonnenten erhalten dieses Buch zum Vorzugspreis von Fr. 39.—.



Bevor der Architekt zu uns kam, kam die Baupolizei zu ihm.

Der Architekt wollte Holz für die Wandverkleidung verwenden. Weil Holz gut aussieht, nicht teuer ist und für eine bessere Akustik sorgt.

Aber Holz brennt. Deshalb sagte die Baupolizei «Nein». Der Architekt antwortete etwas, was sich nicht wiedergeben läßt. Und sah sich nach etwas um, das genauso gut ist. Er fand etwas besseres. Uns. Wie Holz sehen unsere Aluminium-Paneele gut aus, sind nicht teuer und helfen den Schall schlucken. Aber sie sind nicht

entflammbar. Und sehr leicht anzubringen. Bei unserem System gibt es keine Schrauben, Niete oder Löcher. Es besteht aus einem simplen Paneel, das Sie auf die 15 verschiedenen Trägerrippen aufklemmen können. (Für die Wandverkleidung brauchte unser Architekt nur 3 verschiedene Trägerrippen.)

Das ist das Schöne am LUXAFLEX-Bauelemente-System. Sie können etwas sehr einfaches nehmen und es sehr kompliziert aussehen lassen.

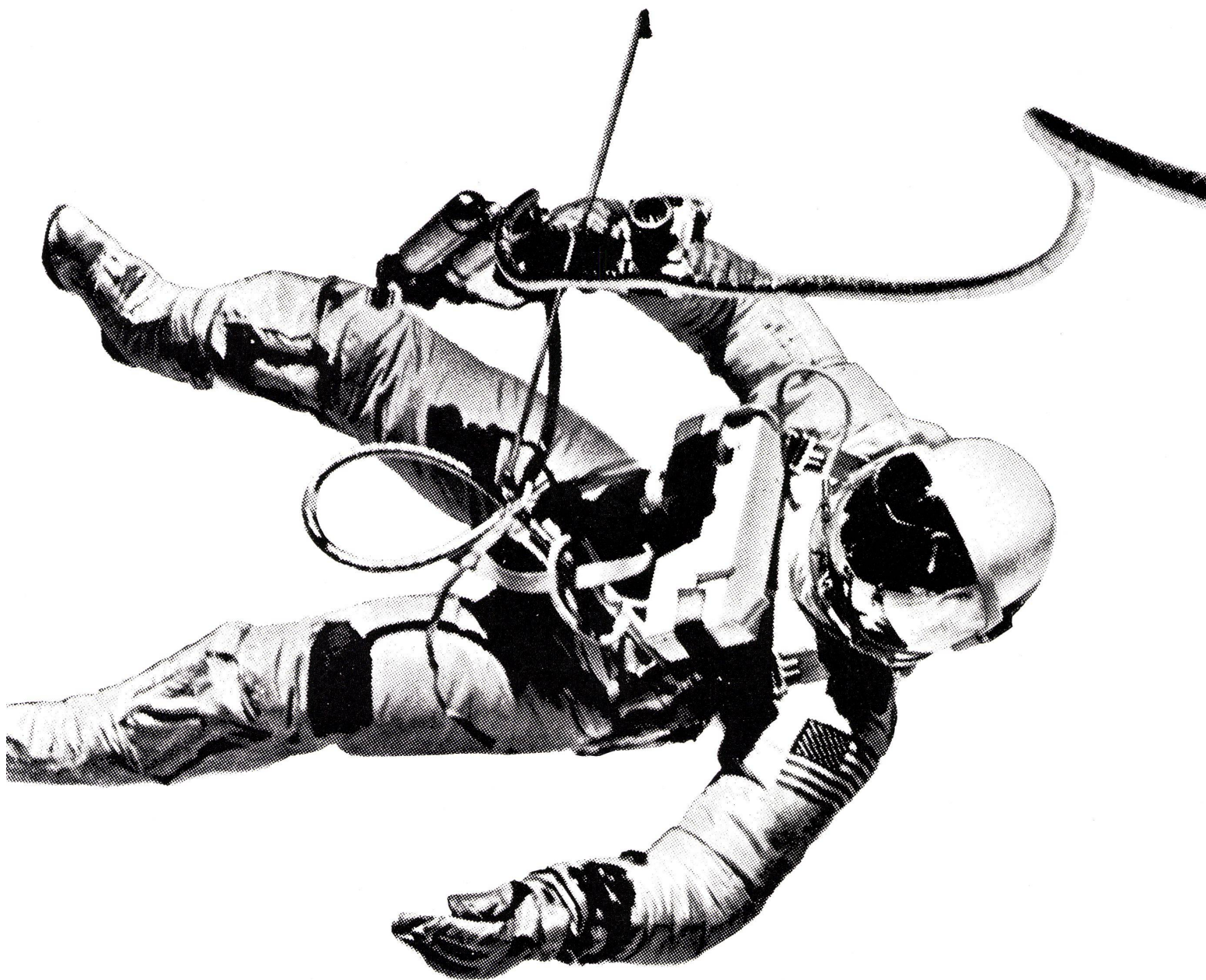


HUNTER DOUGLAS International Ltd.,
Filiale Luzern, Moosstr. 15, Tel. 041 3 60 83

® eingetr. Warenzeichen von HUNTER DOUGLAS

Edward White — zukunftsweisendes Signal ?

Für den Experten und gut Informierten bedeutet der Gemini 4 Triumph keine Überraschung. Zukünftige Entwicklungen sind durch gründliche Kenntnis gegenwärtiger Situationen weitgehendst vorauszusehen.



Die Automation verschiedener Arbeitsgänge im Büro hat seit dem Krieg eine stürmische Entwicklung genommen. Durch die ständig steigende Bedeutung des Wachstums der Verwaltung wird der Unternehmer laufend mit neuen Problemen konfrontiert. Bei der Einrichtung Ihrer Büroräume, Ihres Verwaltungsgebäudes, genügt es nicht mehr, die beste Lösung für die Gegenwart zu finden. Sie benötigen Büromöbel, die vollkommen in einem flexiblen Organisationsplan eingegliedert werden können.

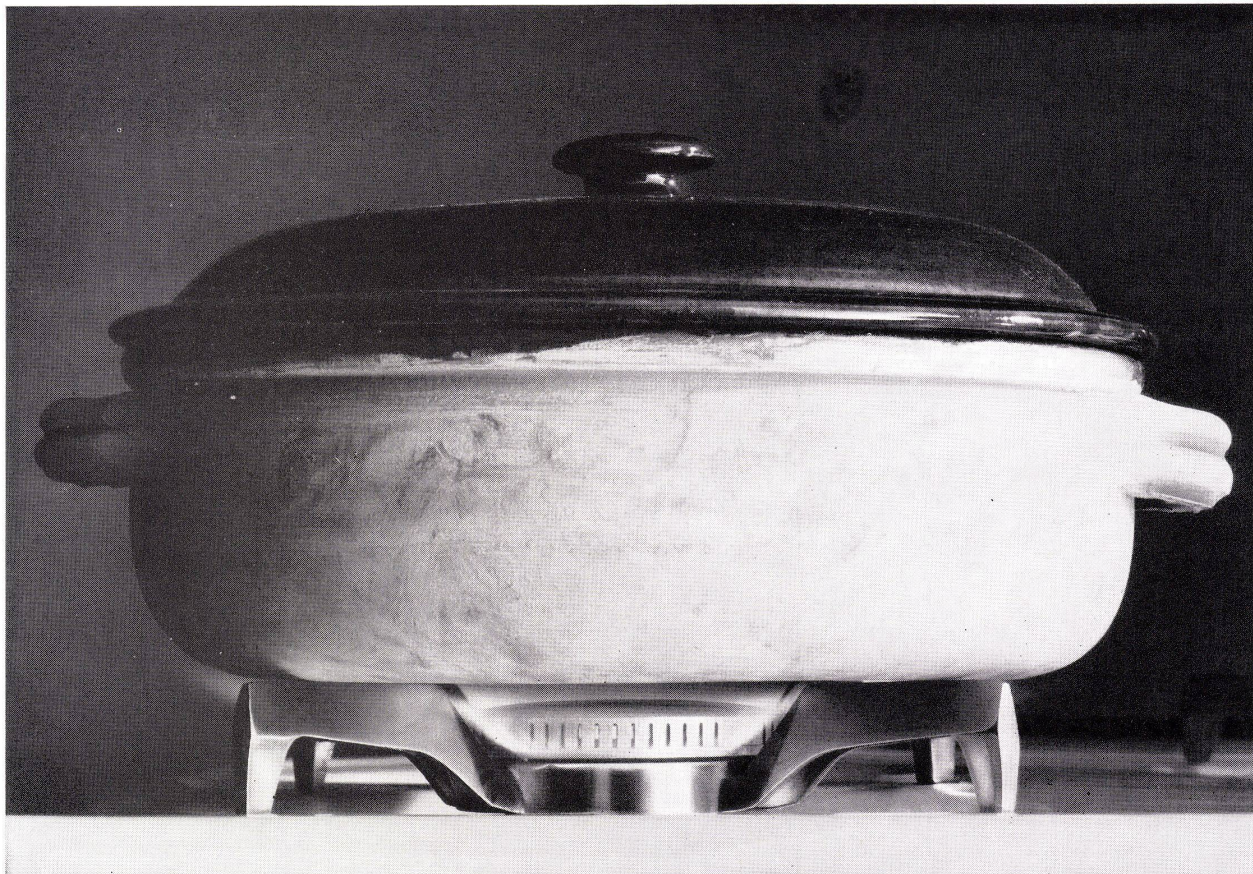
Büromöbel, deren Organisations-einrichtung sich an die jeweilige Arbeitsanforderung anpaßt und so auch für die Zukunft Gültigkeit haben. Büromöbel, die die Nutzfläche Ihres Bürohauses vergrößern.

Svoboda Büromöbel 1964 ausgezeichnet:
Hannover „Gute Industrieform“
Sonderausstellung Stuttgart
„LGA-Zentrum-Form“
Wien Österreichischer Staatspreis
„Gute Form“

Ausführliche Informationen über Svoboda Büromöbel durch:
Svoboda & Co.,
Exportbüro,
Karl-Schweighofergasse 14,
Wien 7,
Telefon: 93 12 28, 93 24 88
Telex: 01/537, St. Pölten (Werk)

Werksvertretungsnachweis für die Schweiz: Bruno Matt,
Exportmitarbeiter, Allstätten/SG

svoboda büromöbel



Gas ist Anpassungsfähigkeit

Wird hier ein Leckerbissen zubereitet?

Und ob, eine «Bouillabaisse du Gourmet». Die genau und fein regulierbare Gasflamme eignet sich besonders gut für anspruchsvolle Gerichte. Deshalb kochen Feinschmecker mit Gas. Und noch etwas: immer und in jedem Fall können Sie die richtige Pfanne verwenden. Gas ist so wunderbar und leicht zu dosieren, im Handumdrehen wechselt starke Hitze mit kleinstem Feuer. Gas, die lebendige Flamme – Gas, eine neuzeitliche Energie



Geräumiger Backofen mit Schauglas. Innenbeleuchtung und automatischer Temperaturregler. Vornehmes Armaturenbrett mit klarster Markierung. Allgas-Brenner mit Pilot-Flamme gewährt eine bessere Verbrennung des Gases. Leicht wegnehmbare Pfannenträger in polierter, rostfreier Leichtmetall-Legierung – ein Griff genügt, um sie abzuheben. Mena-Lux, bequem und raffiniert erdacht!

Moderne Schweizer Gasherde: Bono, Le Rêve, Mena-Lux



Sillan

der Schallschutz par excellence!

Sillan-Steinwolle ist das Schallschutzmaterial mit enormer Schallschluckfähigkeit und Dämmwirkung. Außerdem ist Sillan ein hochwertiges thermisches Isoliermaterial und dabei unbrennbar, fäulnisfest und völlig beständig gegen Feuchtigkeit und chemische Einflüsse.

Verlangen Sie von uns die entsprechenden EMPA-Untersuchungsberichte.

Wanner AG Horgen

Isolierwerke und Korksteinfabrik Telefon (051) 822741

Vertretungen:

Max Senn, Baumaterialien, 5706 Boniswil AG
 Leichtbaustoffe AG, Lange Gasse 17, 4001 Basel
 C. Gartenmann & Cie. AG, Laubeggstraße 22, 3001 Bern
 C. Gartenmann & Cie. S.A., 19, Croix-d'Or, 1200 Genève
 Costruma S.a.l., Via al Gas, 6850 Mendrisio

DEM-
Polstermöbel
gewährleisten beste

Qualität.

Sie sind die Früchte einer lang-
jährigen Erfahrung und einer zeit-
gemässen Fabrikationsmethode, die
ohne Unterbruch weiterentwickelt
und verbessert wird.

Für DEM-Polstermöbel werden
nur die besten Materialien
ausgewählt und
verwendet.



Les
meubles DEM
offrent un maximum
de garantie. Leur fabrication, fruit
d'une longue expérience, bénéficie
d'une technique sans cesse renou-
velée. Les matériaux utilisés font
l'objet d'une sélection très sévère.
Tout est mis en œuvre pour
cette qualité irréprochable digne
du renom de la
production
suisse.

The
manufacturers
of the furniture DEM
offer an outstanding guarantee.
Great experience, refined technical
details, carefully selected materials,
an excellent handicraft working-up
give the furniture DEM
its famous repu-
tation.



DEM-
Kollektion
ist bei allen guten
Möbelhäusern erhältlich.
La collection DEM est en vente
dans les meilleurs magasins d'ameu-
blement.
DEM 1022 Chavannes-Renens VD

DEM

DEM

KELLCO Kunststoffplatten...

KELLCO-Kunststoffplatten . . .
Sie können damit harmonisch kombinieren;
können neuartige Konstruktionen entwickeln –
der Realisierung Ihrer Ideen sind keine Grenzen gesetzt –
KELLCO-Kunststoffplatten eignen sich überall.



Lassen Sie an all Ihren KELLCO-Objekten
dieses neue KELLCO-Qualitätszeichen
diskret anbringen –
es beweist Ihre überlegene Materialwahl.

Keller+Co AG 5313 Klingnau 056-511 77



KELLCO-Kunststoffplatten . . .
eignen sich für den gesamten modernen Innenausbau.
KELLCO-Kunststoffplatten sind nach den strengen
NEMA-Normen fabrikgarantiert und erfüllen Ihre hohen
Ansprüche hinsichtlich Qualität und Farbwahl.
Für Probleme irgendwelcher Art steht Ihnen der kostenlose
KELLCO-Beratungsdienst jederzeit gerne zur Verfügung

Keller+Co AG 5313 Klingnau 056-51177



Lassen Sie an all Ihren KELLCO-Objekten
dieses neue KELLCO-Qualitätszeichen
diskret anbringen –
es beweist Ihre überlegene Materialwahl.



Zu jeder echten KELLCO-Arbeit gehört ein solcher KELLCO-Garantieschein!

Kunde **A. Donà**
Lenzburg

Architekt **P. K. Stocker**
Klingnau

Die rechtsunterzeichnete Firma bestätigt
Ihnen, für die Schreinerarbeiten die echte
KELLCO-Kunststoffplatte (1,4 mm Dicke)
verwendet zu haben. Sie haben damit ein
ausgezeichnetes Schweizer Produkt, das im
Sinne der NEMA-Normen durch die Firma
Keller & Co. AG volle Garantie genießt.

Beachten Sie bitte die auf der Rückseite
gedruckten Empfehlungen hinsichtlich der
Reinigung und Behandlung, damit Sie sich
recht lange an den schönen KELLCO-
Flächen erfreuen können.

Datum **8.1.1965**
Firma **Schreinerei MEYER**
5313 Klingnau



SPEZIMEN

GARANTIESCHEIN
für den Bauherrn

Keller & Co. AG, Klingnau / Aargau
ppa. *[Signature]* *[Signature]*

WYSS-MIRELLA

die zuverlässige vollautomatische

Verlangen Sie Prospekte
Gebrüder Wyss Waschmaschinenfabrik
6233 Büron Telefon 045 - 3 84 84



IM FRACK AUF DER BAUSTELLE

Man kann auch im Frack auf der Baustelle arbeiten, aber der Frack ist nicht ganz die richtige Arbeitskleidung. Genausowenig braucht man Schaumstoffe mit hohem Raumgewicht dort einzusetzen, wo es nicht erforderlich ist. An Schaumstoffe unter befahrenen Betonfußböden zum Beispiel werden andere Anforderungen gestellt als an Isoliermaterialien in Wänden und Decken. Deshalb gibt es Schaumstoffe aus STYROPOR mit verschiedenem Raumgewicht, die sich durch ihre mechanische Festigkeit und Wärmedämmwirkung unterscheiden. Selbstverständlich gibt es diese verschiedenen Raumgewichtsklassen alle auch in schwer entflammbarer oder ölbeständiger Einstellung. Sie können bei Schaumstoffen aus STYROPOR die Qualität wählen, die sowohl in technischer als auch in preislicher Hinsicht Ihren Anforderungen gerecht wird. Sie brauchen also keine Eigenschaften einzubauen (und zu bezahlen), die nicht erforderlich sind. Sie brauchen nicht im Frack auf der Baustelle zu arbeiten!

Styropor **BASF**

Badische Anilin- & Soda-Fabrik AG · Ludwigshafen am Rhein



BASF 1865
1965

Unsere Vertretung für die Schweiz:
Organchemie AG
Bellerivestraße 67 · Zürich · Tel. 471920

4625 a

Mit immer rascheren Schritten

eilen wir dem Zukünftigen entgegen. Heute noch als kühn bezeichnete Experimente werden morgen vielleicht schon selbstverständliches Faktum sein. Dokumentation und Symbol dieses Fortschritts ist das Werk des Architekten; das repräsentative Bauwerk wie das individuelle Haus im Garten, das nach außen und innen seine Idee verkörpert.

Alle entscheidenden Probleme moderner Städte- und Industrieplanung — statische wie technische — bedürfen keiner Anregung von unserer Seite. Wo aber Fragen der inneren Raumausstattung, der psychologisch bedeutungsvollen Abstimmung von Material und Farbe, der Synthese von Schönheit, Repräsentation und Zweckmäßigkeit zur Diskussion stehen, würde es uns freuen, noch enger als bisher mit Fachleuten zusammenarbeiten zu können.

Wir haben uns bemüht, unsere aktuellen SALUBRA-Kollektionen in Material, Dessin und Farbe auf eine möglichst breite Skala der Vorstellungen und Wünsche zeitgemäßer Raumausstattung auszurichten.

SALUBRA S.A. Bäle



salubra **salubra** **salubra** **salubra** **salubra** **salubra** **salubra**
LUX LUX romantica LUX & design DUR PLUS DECOR TEKKO

SALUBRA-Tapeten sind garantiert lichtecht und garantiert waschbar. SALUBRA-Tapeten: schön · wertvoll · praktisch





Franke – Chromnickelstahl für die Haushaltsküche

Franke, der führende schweizerische Verarbeiter von Chromnickelstahl, hat dieses Material in der modernen Küchenplanung zum Begriff gemacht. Chromnickelstahl ist ideal für die Küche: er ist rostfrei, wasser- und hitzebeständig und hat eine praktisch unbegrenzte Lebensdauer. Darum ist eine Haushaltsküche ohne Spültisch, Herdabdeckung oder Abstellfläche aus Chromnickelstahl heute undenkbar.

Bitte informieren Sie sich über die Franke Erzeugnisse bei Ihrem Sanitär-Installateur, Ihrem Sanitär-Grossisten oder direkt bei uns.

FRANKE

Walter Franke AG
4663 Aarburg
Telefon 062 7 41 41

▲▲▲



Metallfassaden

KELLPAX-Metallfassaden finden überall dort Anwendung, wo in Bezug auf Aesthetik und Dauerhaftigkeit hohe Ansprüche gestellt werden.

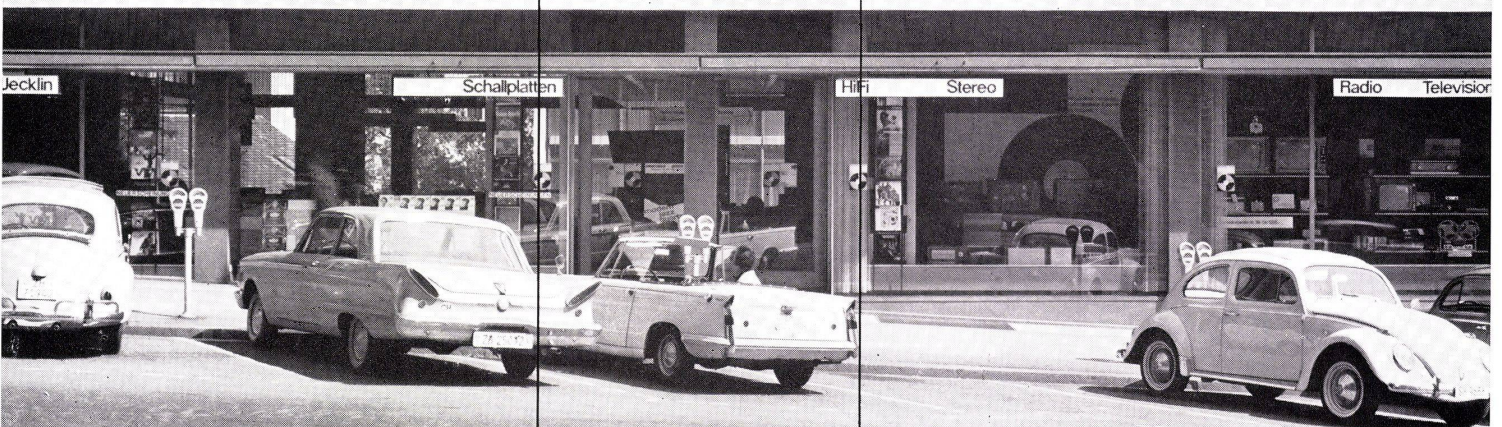
Die neuzeitlichen, unterhaltsfreien KELLPAX-Panels oder die erprobten KELLPAX-Fassadenverkleidungsplatten garantieren eine schnelle, einwandfreie Montage.

KELLPAX-Panels und KELLPAX-Fassadenverkleidungsplatten sind:

- dauerhaft und wartungsfrei
- wetterfest (auch stirnseitig)
- und absolut plan
- widerstandsfähig gegen Beanspruchung des Gefüges und frei von Dehn- und Schwindgeräuschen
- biegestark und übernehmen jegliche Beanspruchung durch Windlasten.

KELLPAX-Panels und KELLPAX-Fassadenverkleidungsplatten sind in allen verarbeitbaren Grössen sowie in folgenden Materialien erhältlich:

Aluminium: mattiert und eloxiert, industrieeloxiert, geschliffen und gefärbt, emailliert und einbrennlackiert usw.



KELLPAX wird auch in Deutschland hergestellt durch:
Keller & Co. GmbH, 6707 Schifferstadt (Pfalz)

Für Auskünfte betreffend Anwendungs- und Konstruktionsprobleme steht Ihnen der kostenlose KELLPAX-Beratungsdienst zur Verfügung.

KELLPAX-Metallfassaden ein Produkt der

Keller+CoAG Klingnau 056 5 11 77



813



831/32



863

Ein interessantes Stuhlprogramm

von international bekannten Gestaltern geschaffen.

Ein Programm guter, auslesener Stühle, die an Bequemlichkeit und Aussehen den heutigen Ansprüchen entsprechen.

Besuchen Sie unsere Ausstellung im Bellevuehaus oder verlangen Sie unsere Dokumentation.

Repräsentativer Schalensessel mit hohem Sitzkomfort



841



841

Leichter, eleganter Stapel- und Reihensstuhl

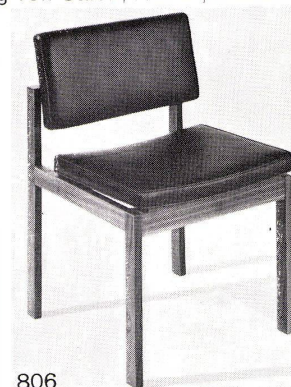
für die Bestuhlung von Sälen, Hallen, Restaurants, Aufenthaltsräumen usw.



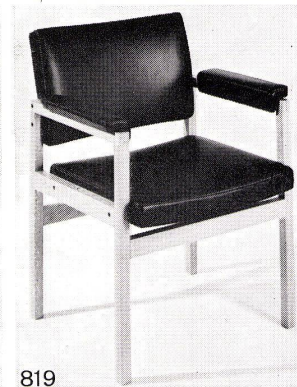
811



821



806



819

Äusserst bequeme oder elegant runde Armsessel und Stühle

mit spezieller Rückenstütze für Wohnräume, Sitzungszimmer, Konferenzsäle, Leder oder Stoffbezug.



817



816

hugo peters SWB

Inneneinrichtungen
Textilien Polsterwerkstatt
Ausstellung Bellevuehaus
8001 Zürich Limmatquai 3
Telefon 051/24 73 79

Hornit + Hornitex-Super + Hornitex-MBR + Horniflex = Niedrige Kosten



Meister X ist zufrieden. Meister X baut Küchen, Tische, Regale, Trennwände, Fensterbänke, Türen, Tresen, Wandverkleidungen und viele andere Dinge für Wohnungen, Büros und Läden. Bisher hatte Meister X dafür nur Kunststoffplatten in einer Stärke zur Verfügung. Das war oft unwirtschaftlich, denn die zahlreichen unterschiedlichen Arbeitsgebiete erfordern unterschiedliche Fertigungstechniken. Da mußte er oft dreimal zuschneiden, wo einmal genügt hätte, mußte verleimen, wo eigentlich ein fertiges Plattenelement vorteilhafter war und mußte eine teure Konstruktion wählen, wo ein einfacher Rahmen ausreichte. Das ist jetzt vorbei. Heute weiß Meister X, daß er bei Hornitex Kunststoffplatten von 0,9 bis 16 mm Stärke findet. Da gibt es Hornit 0,9 und 1,3 mm, Hornitex-Super 3 mm, Hornitex-MBR 15/16 mm, und es gibt vor allen Dingen auch die 0,5 mm starken

Horniflex-Kantenumleimer in mehreren Breiten. Diese verschiedenen Plattentypen haben zwei Dinge gemeinsam:

Alle sind in den gleichen ca. 90 Dessins lieferbar.* Alle haben sie die gleichen hochwertigen Oberflächeneigenschaften. Sie sind unempfindlich gegen leichte Säuren und Laugen, gegen Fette und Öle, gegen Temperaturen bis ca. 150°C, gegen Abrieb und viele andere Beanspruchungen, wie sie in der Wohnung, im Büro und im Laden täglich vorkommen.

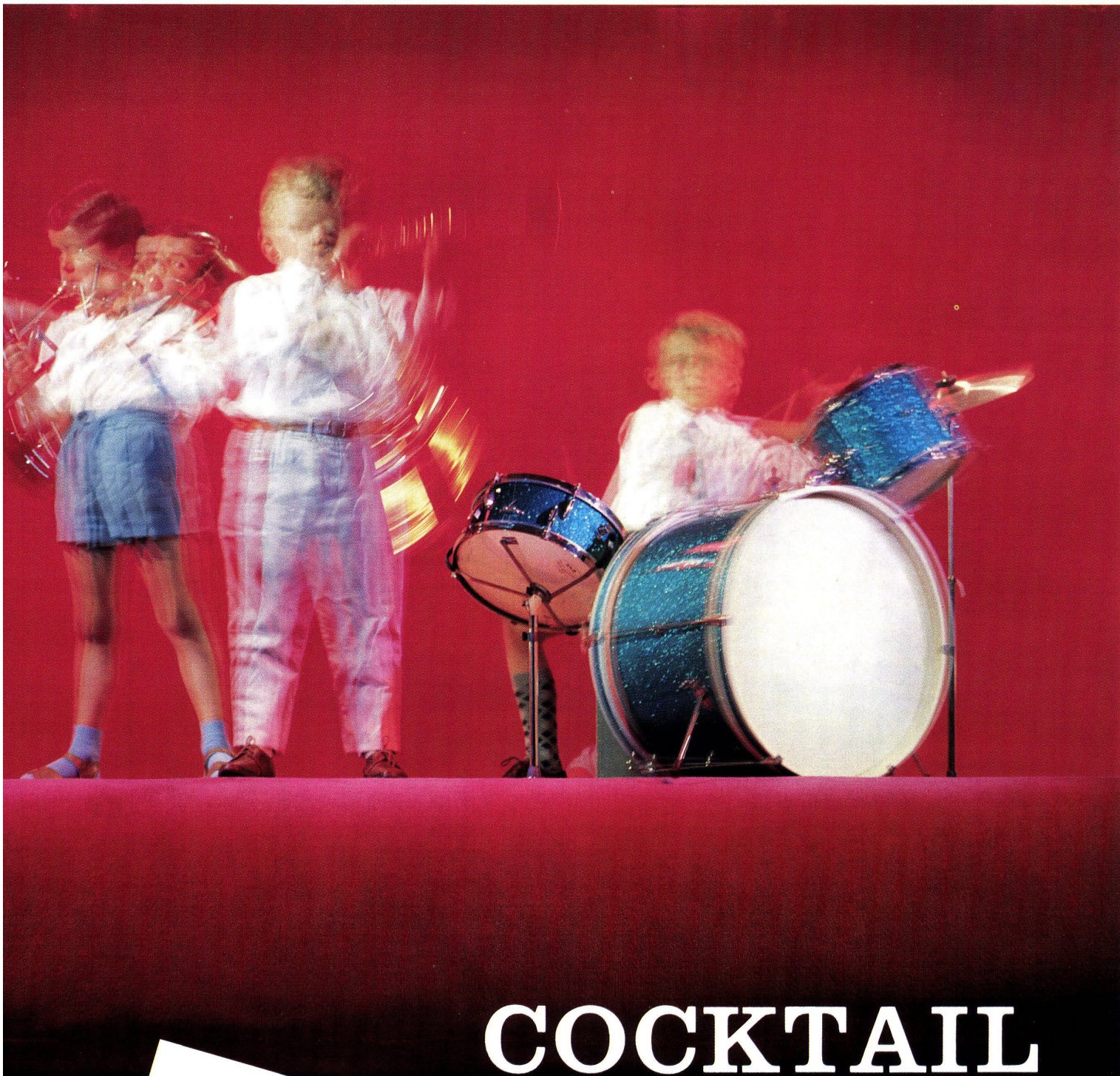
Meister X hat für seinen Betrieb eine wichtige Formel entdeckt: Hornit + Hornitex-Super + Hornitex-MBR + Horniflex = Niedrige Kosten. Deshalb ist Meister X so zufrieden.

* Eine Ausnahme bildet lediglich Hornitex-MBR. Diese Platte wird in 20 Dessins aus der Hornitex-Kollektion geliefert.

Hersteller dekorativer Kunststoff-Oberflächen
Hornitex-Super · Hornit · Hornitex-MBR · Horniflex

Hornitex
Super

Hornitex Werke, Gebr. Künнемeyer, Horn/Lippe
Perforit · Hornedur · Hofalon · Sperolon
Telefon Horn/Bad Meinberg 444, Telex 093 58 83



COCKTAIL

Spannteppiche



Fortissimo oder moderato — ein Spannteppich aus der COCKTAIL-Kollektion macht es Ihnen leicht, für jeden Raum den passenden Belag vom strapazierfähigen Bouclé bis zum weichen schmiegsamen Moquette — uni oder gemustert — zu finden. Farbenkräftig oder diskret? Besonders rustikal oder besonders repräsentierend? Für jedes Budget hält die reichhaltige COCKTAIL-Kollektion den passenden Spannteppich für Sie bereit. Treffen Sie daher Ihre Wahl aus der COCKTAIL-Kollektion.

HASSLER



Beratung durch einschlägige Fachgeschäfte in der ganzen Schweiz oder durch die Hassler-Häuser

Hans Hassler AG, Aarau

Hans Hassler AG, St. Gallen (Showroom)
Hans Hassler SA, Lausanne (Showroom)

Bossart & Co AG, Bern

Bossart & Co. AG, Biel
J. Wyss SA, Neuenburg

Hans Hassler AG, Luzern

Hans Hassler AG, Zug
Rüegg-Perry AG, Zürich



KENFLEX KENROYAL

«Eingefangene Schönheit» zu Ihren Füßen — sind KENFLEX- und KENROYAL-Bodenplatten. In ihnen verbindet sich gediegene Raumgestaltung mit Zweckmäßigkeit, hoher Anspruch mit Wirtschaftlichkeit. Sie lassen sich spielend reinigen, sind öl-, fett-, wasser- und weitgehend säurefest, durchgefärbt und durchgemustert und wirken deshalb nach Jahren wie neu.

KENFLEX ist eine langbewährte Vinylasbest-Platte. Hart und enorm widerstandsfähig, das richtige für stärkste Benützung, auch für nicht unterkellerte Räume.

KENROYAL ist die Reinvinyl-Platte für das luxuriöse Intérieur. Elastisch, federnd, schalldämpfend und phantasievoll gemustert.



HASSLER

Verlangen Sie die Dokumentation oder konsultieren Sie die reichhaltige Farbskala beim Fachgeschäft oder direkt durch die Hassler-Häuser:

Hans Hassler AG, Aarau

Hans Hassler AG, St. Gallen (Showroom)

Hans Hassler SA, Lausanne (Showroom)

Bossart & Co. AG, Bern

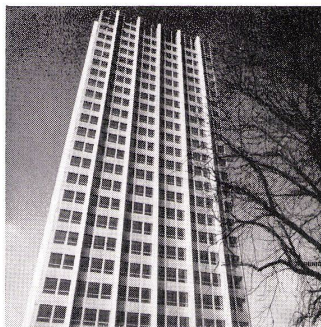
Bossart & Co. AG, Biel

J. Wyss SA, Neuenburg

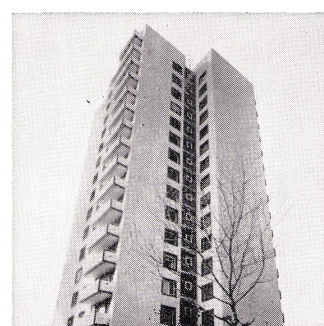
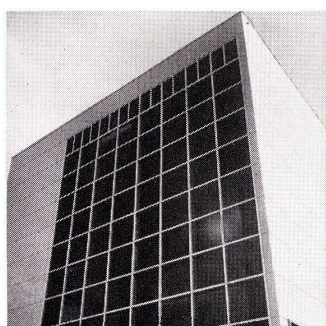
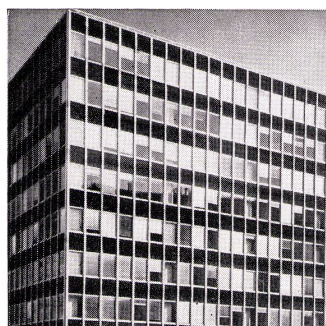
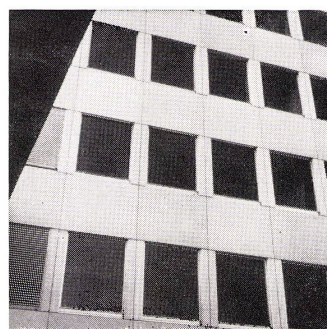
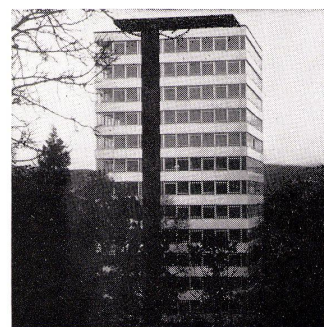
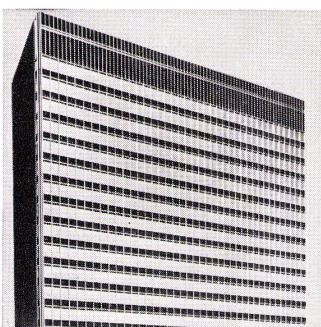
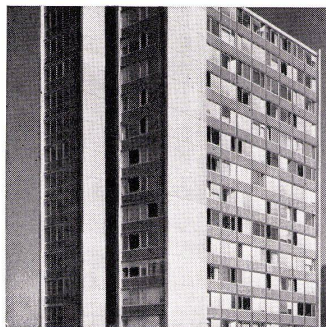
Hans Hassler AG, Luzern

Hans Hassler AG, Zug

Rüegg-Perry AG, Zürich



ISAL
 Punkt für Punkt eine
 Spezialkonstruktion.
 Hochhäuser
 Verwaltungsbauten
 Geschäftshäuser
 Wohnsiedlungen
 Fabriken
 Schulhäuser
 Spitalbauten



Herstellernachweis:

Hans Schmidlin AG
 Aesch - Basel - Zürich - Genève

Frutiger Söhne + Co
 Holzbau Oberhofen/Thun

Hunkeler AG Luzern
 Holz-/Metallfenster

Werner Kauter St.Gallen
 Fensterfabrik

Ferd. Frick
 Schaan - Liechtenstein

Lanfranchi Frères
 La Chaux-de-Fonds

Huber Frères Menuiserie
 Echallens/VD

Menuiserie E. Dupont
 Châtellaine-Genève

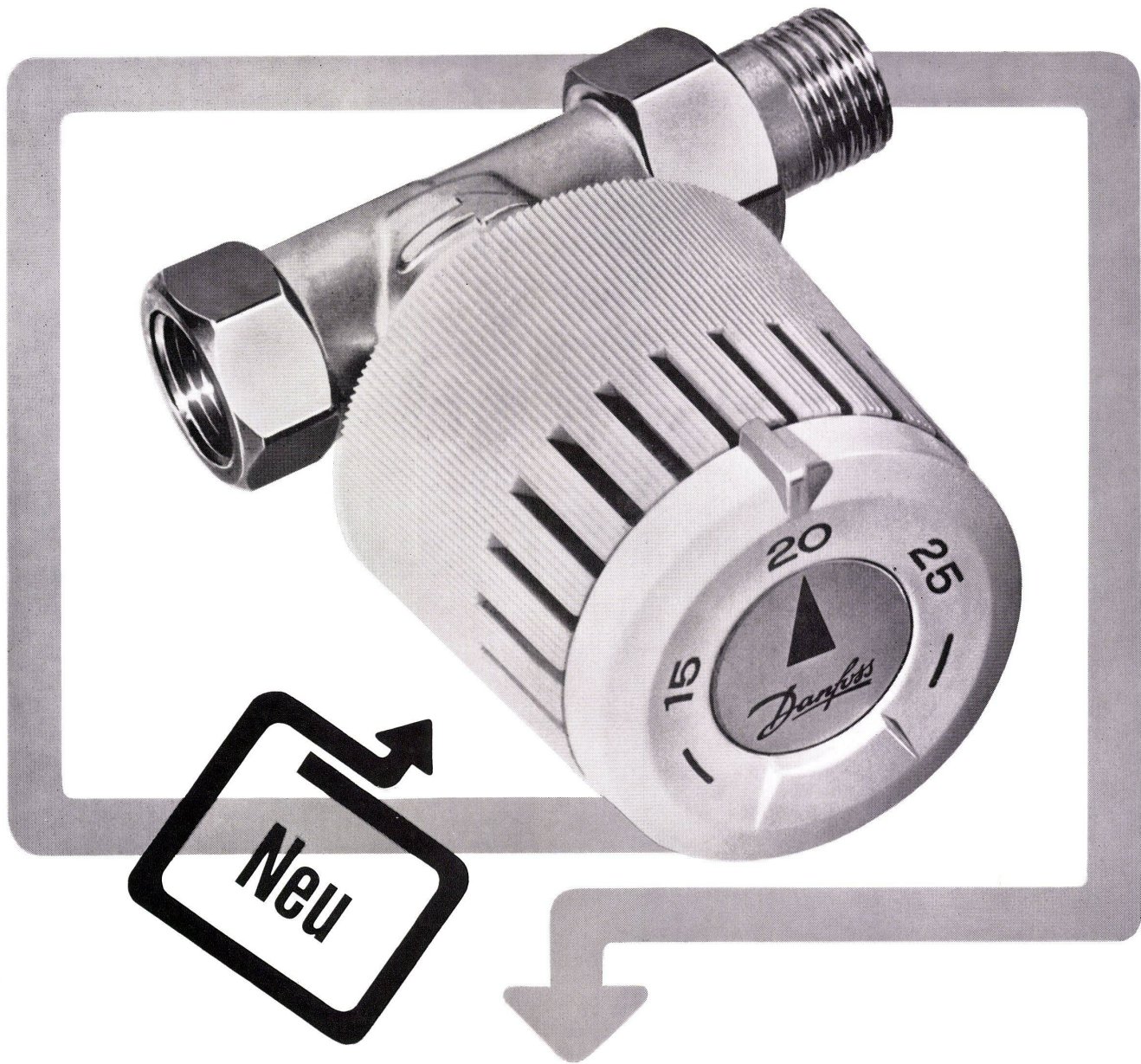
ISAL

die international bewährten
 Fenster- und Fassadenelemente.

ISAL 12, die erprobte Holz/
 Leichtmetall Konstruktion. Unter-
 haltsfreie und elegante Aussen-
 flächen in gepressten Leichtmetall-
 profilen. Hoher Isolierwert durch
 Verwendung von Holz an den
 Innenseiten. Flügel- und Anschlag-
 rahmen sind elektrisch
 stumpfgeschweisst. Nur stumpfge-
 schweisste Ecken bieten Gewähr
 für unlösbare und korrosionsbe-
 ständige Verbindungen. Die selbst-
 tragende Konstruktion der Metall-
 teile ermöglicht Einfach-, Doppel-
 und Isolierverglasungen.

ISAL 23, die isolierte Leichtmetall-
 Konstruktion. Keine Kältebrücken
 durch Spezialisolierung. An
 Flügel- und Anschlagrahmen sind
 Aussen- und Innenteil klar von-
 einander getrennt und können
 farblich verschieden behandelt
 werden. Durch Eloxierung der Alu-
 miniumteile vor dem Einbau der
 Isolation wird jede Korrosions-
 bildung durch Säurerückstände an
 den Profilen ausgeschaltet.

Fenstertypen:
 Parallelabstell- und Parallelabstell-
 Schiebefenster / Wende- und
 Schwingflügel Fenster / Rotations-
 fenster / Dreh- und Drehkippfenster.



Das altbewährte Danfoss-Heizkörperventil in neuer Ausführung

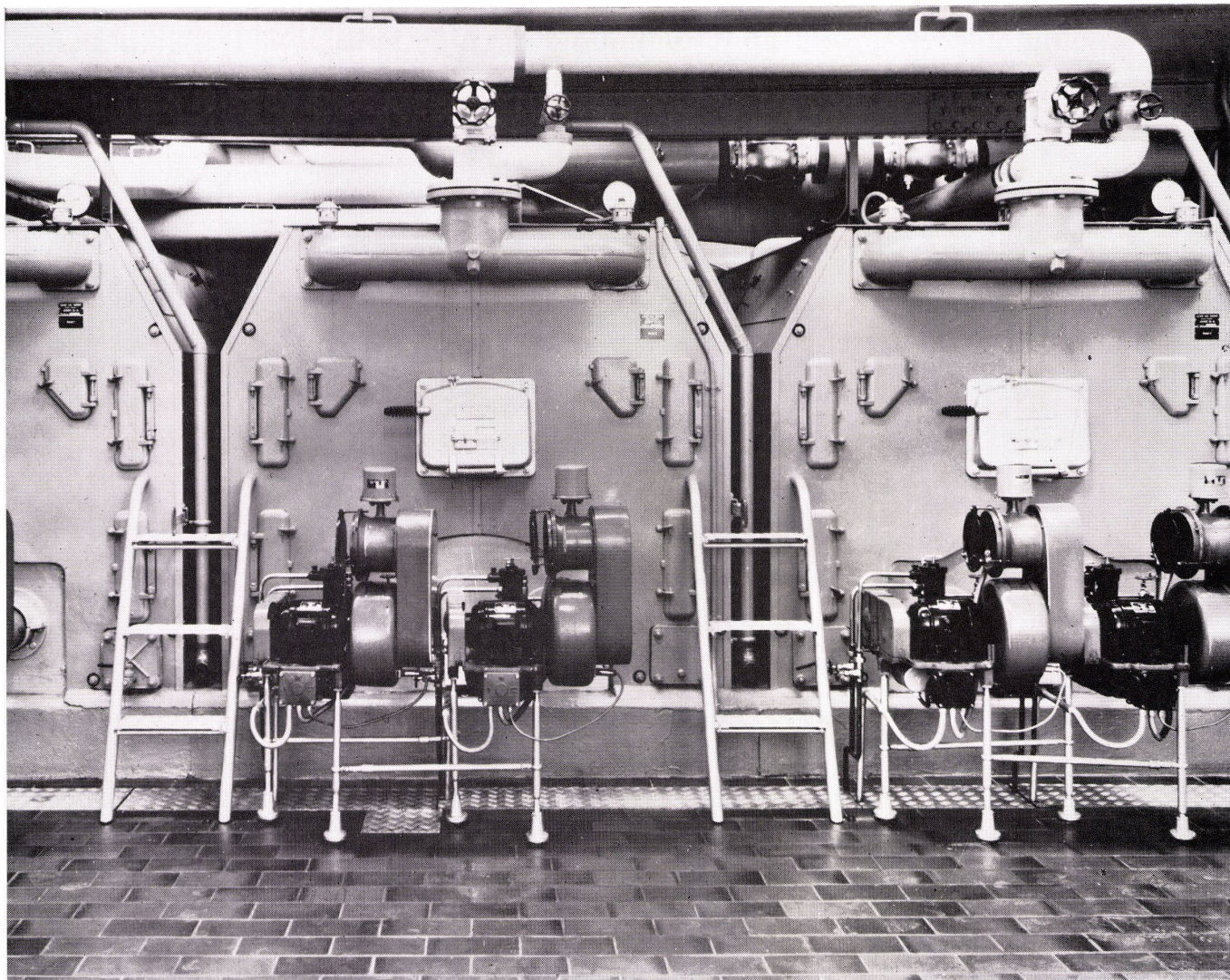
Wenn bei einer komfortablen Heizungsanlage verlangt wird, dass jeder Heizkörper nur genau soviel Wärme abgibt, wie zum Einhalten einer gewünschten Raumtemperatur nötig ist, kann eine zweckmässige und billige Lösung mit thermostatischen Danfoss Radiatorventilen erreicht werden. Ob es z. B. darum geht, die Heizung einer Turnhalle anders zu steuern als die an derselben Anlage angeschlossenen Schulräume, oder ob die Schlafzimmer eines Einfamilienhauses anders beheizt werden sollen als der Wohnraum oder die Garage, mit den direkt am Heizkörper angebrachten Danfoss-Ventilen lassen sich alle Forderungen erfüllen. Am Drehknopf des Ventils wird die gewünschte Raumtemperatur eingestellt und durch automatische Regelung der Warmwasserzufuhr zum Heizkörper wird die gewählte Raumtemperatur eingehalten. Eine derart nach Mass arbeitende Heizungsanlage ist natürlich in Bezug auf Brennstoffverbrauch besonders wirtschaftlich. Danfoss Radiatorventile sind sehr betriebssicher. Sie erfordern keine Wartung und keine elektrischen Installationen. Die Montage ist einfach und kann auch nachträglich bei bereits installierten Heizkörpern vorgenommen werden. Die Fühlerelemente sind mit eingebautem oder Kapillarrohrfühler lieferbar.

Verlangen Sie bitte weitere Angaben bei Ihrem Heizungsfachmann oder bei der Danfoss-Generalvertretung.

Werner Kuster AG. 4000 Basel 18

Dreispiessstrasse 32 Tel. 061 46 06 08

Verkaufslokale: 9014 St. Gallen, Zürcherstrasse 178, Tel. 071 27 25 44
1000 Lausanne, Av. de Morges 161, Tel. 021 25 01 68 — 8048 Zürich 9/48, Hohlstrasse 419, Tel. 051 54 14 33



DIESE DREI ZENT KESSEL D6 HEIZEN DAS GANZE BUNDESHAUS

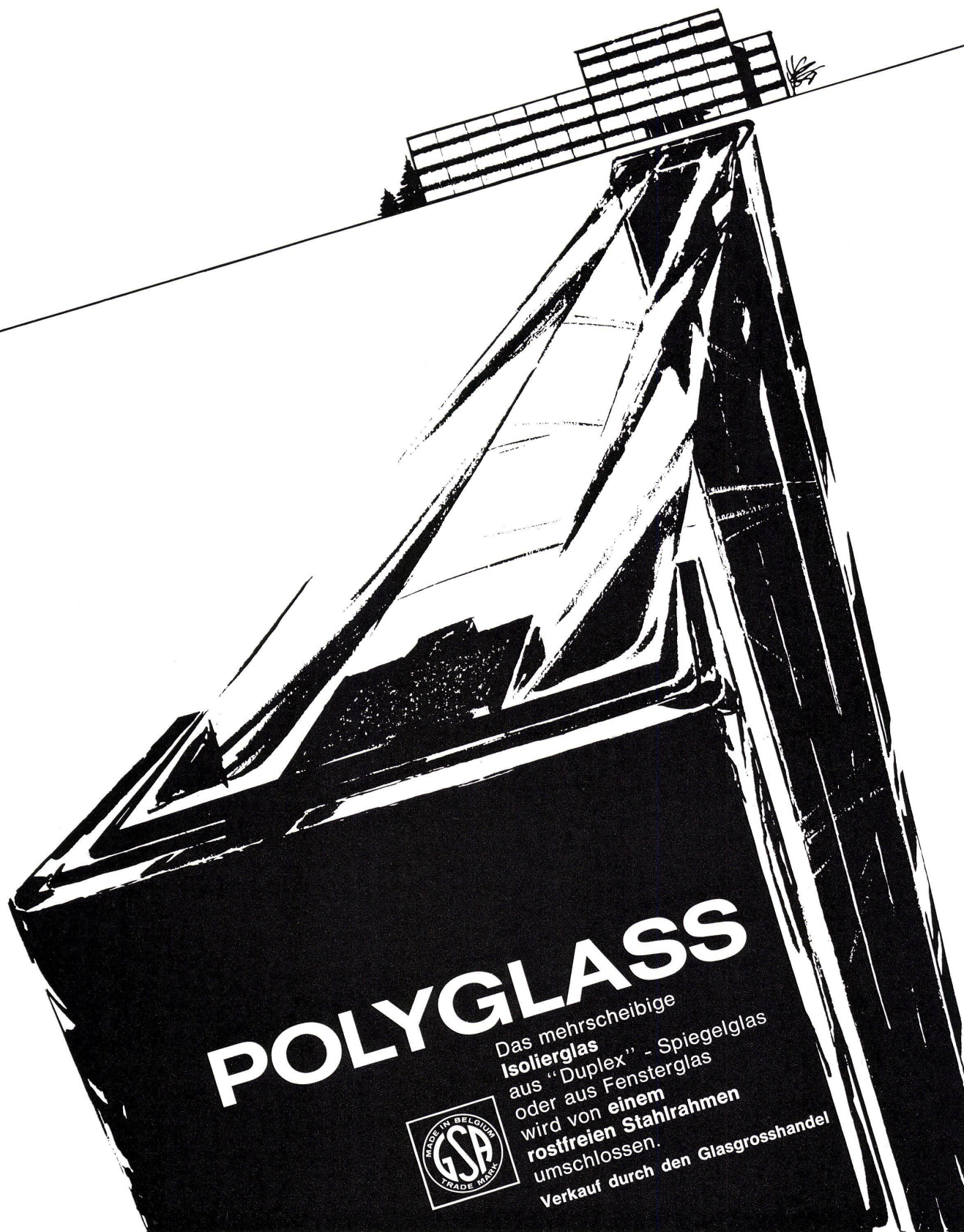
2,2 Millionen WE/h geben sie ab, die drei ZENT Kessel vom Typ D6-18. Genug, um das weitläufige Bundeshaus in Bern zu heizen (einige Ratssäle ausgenommen). ZENT Hochleistungs-Kessel D6 sind das Richtige für die Heizung von Grossbauten. Wegen ihrer robusten Konstruktion aus korrosionsbeständigem Spezialguss-eisen. Wegen den hohen Betriebsdrücken (6,5 atü für Hochhäuser). Wegen den ausserordentlichen Wärmeleistungen (von 275 000 WE/h bis über 1 Million WE/h).

ZENT Kessel D6 verfeuern flüssige und feste Brennstoffe.

Verlangen Sie unseren Prospekt!

ZENT AG BERN 3072 OSTERMUNDIGEN 031 5114 11





POLYGLASS



Das mehrscheibige
Isolierglas
aus "Duplex" - Spiegelglas
oder aus Fensterglas
wird von einem
rostfreien Stahlrahmen
umschlossen.
Verkauf durch den Glasgrosshandel

Generalvertretung für die Schweiz : O. CHARDONNENS A.G., Genferstrasse, 21 - 8027 Zürich - Tel. : 051/25.50.46

GLACERIES DE SAINT-ROCH s.a.

DIVISION GLACERIES DE LA SAMBRE • AUVELAIS • BELGIEN

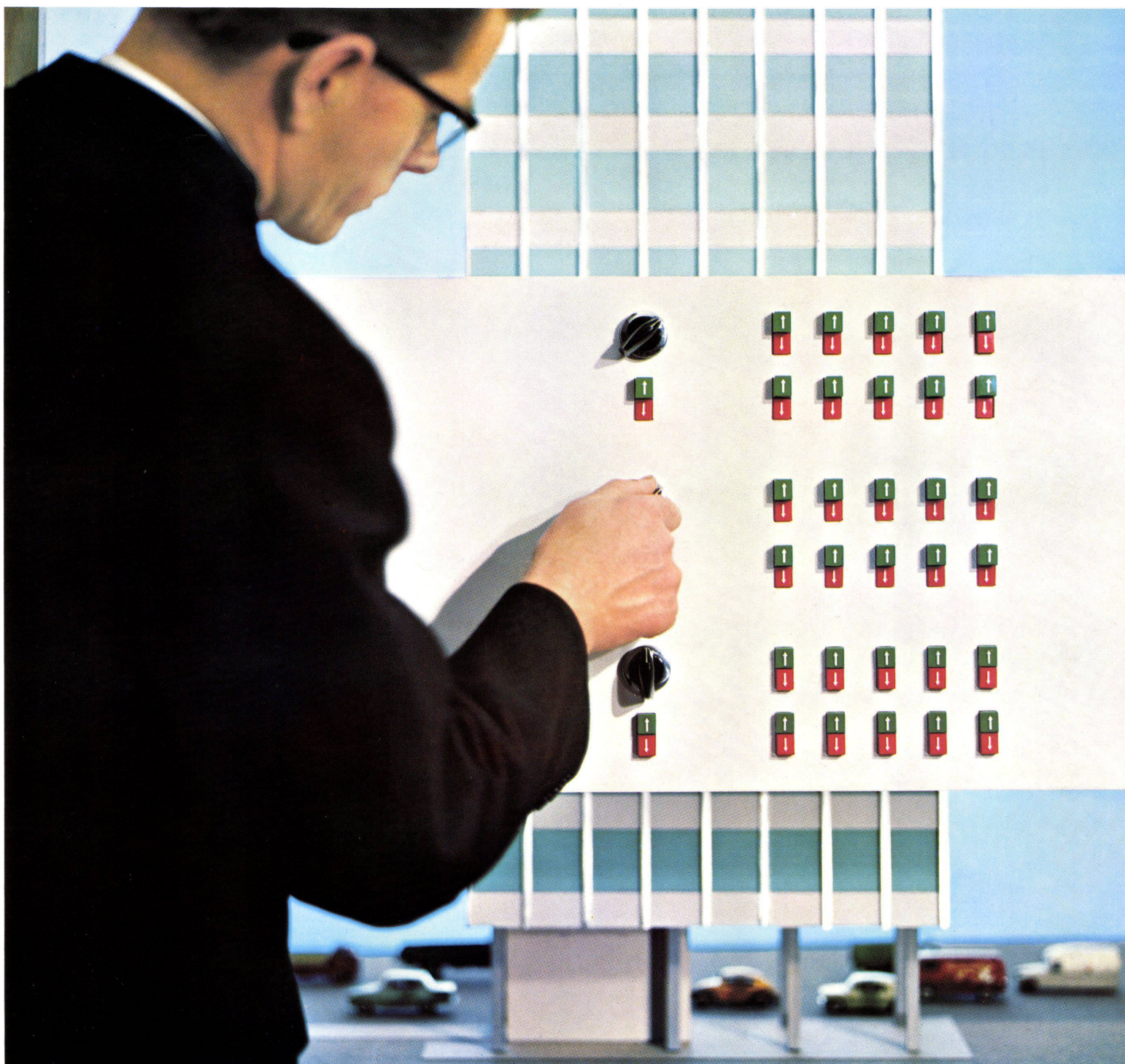
Lamellen-Storen Schenker ... zentral bedient

in Zukunft können Hunderte von Einzelstoren, von einem beliebigen Orte aus, zentral bedient werden. Arbeitersparnis, Storenschonung und günstige Beeinflussung von Klimaanlage sind die Folge. Ein zusätzlicher Vorteil liegt darin, dass die Steuerung auf Automatik umgestellt werden kann. In diesem Fall arbeitet die Anlage, mittels LUXOMAT-Sonnenszelle, vollkommen personallos. Die SCHENKER-Zentralsteuerung bringt vor allem aber auch bauliche Vorteile:

Durch die Einsparung der Kurbelstangen erübrigen sich auch die üblichen Antriebsdurchbrüche und seitlichen Nischen. Schlankere Pfeilergestaltung, Eliminierung der Kältebrücken und Verhinderung von Spitzarbeiten sind hier die willkommene Folge.

Emil Schenker AG, Schönenwerd SO
Telefon 064/41 26 52

***Schenker**Storen*

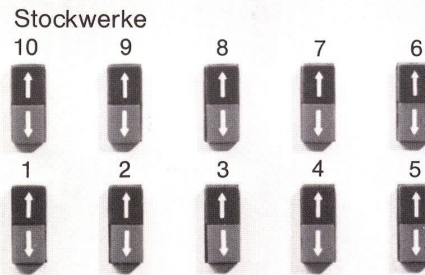
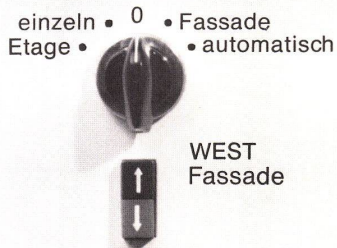
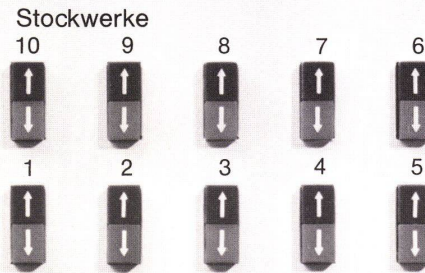
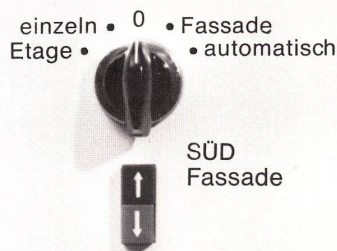
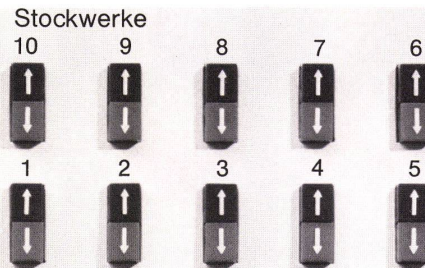
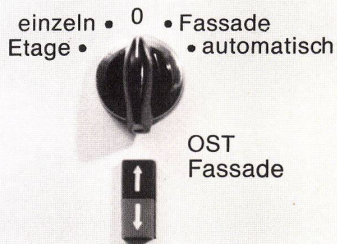




Die Zentralsteuerung von sämtlichen Lamellen-Storen an einem Gebäude ermöglicht nun auch die vollautomatische Bedienung. Die links abgebildete LUXOMAT-Sonnenzelle wird an der Fassade montiert. Dort reagiert sie feinfühlig auf die Sonnenbestrahlung und schickt Impulse an die Zentralsteuerung. Diese wiederum lässt die auf dem Schalttableau vorgewählten Storen funktionieren. Diese sinnvolle Einrichtung ist weit mehr als nur Bequemlichkeit, — sie bringt entscheidende Vorteile und Einsparungen.

Rechtzeitige Bedienung der Storen verhindert Überhitzung des Gebäudes, wenn z. B. die Sonne morgens 5.30 h das Gebäude bescheint, die Arbeit aber erst um 8.00 h beginnt. Automatisch bediente Storen können die Leistungen der Klimaanlage reduzieren, oder in einzelnen Fällen diese ersetzen.

SchenkerStoren



Auf dem Schalttableau, welches z. B. in der Portierloge platziert werden kann, ist wählbar:

Einzeln, gruppenweise, stockwerkweise, fassadenweise, oder jede dieser Positionen vollautomatisch.

Im Hinblick auf die vielen Vorteile, der Schonung der Anlagen, der Arbeitersparnis, der baulichen Vereinfachungen, ist die Zentralsteuerung oft kaum teurer. Sie wird sich lohnen an Ihrem nächsten Bauvorhaben.

Emil Schenker AG, Schönenwerd SO
Telefon 064/412652

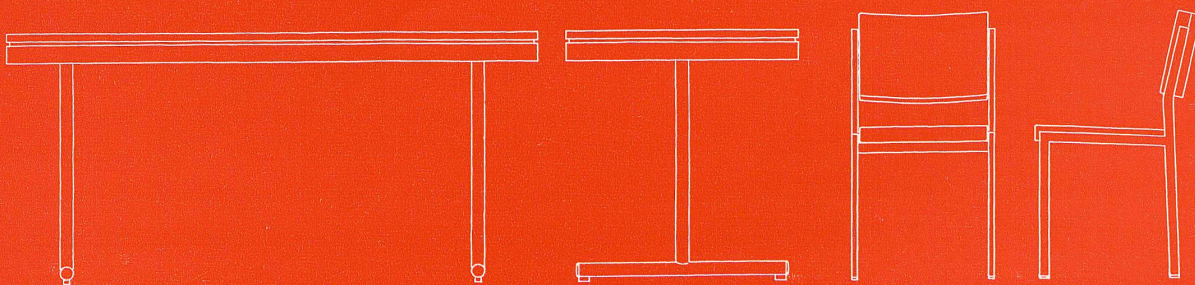
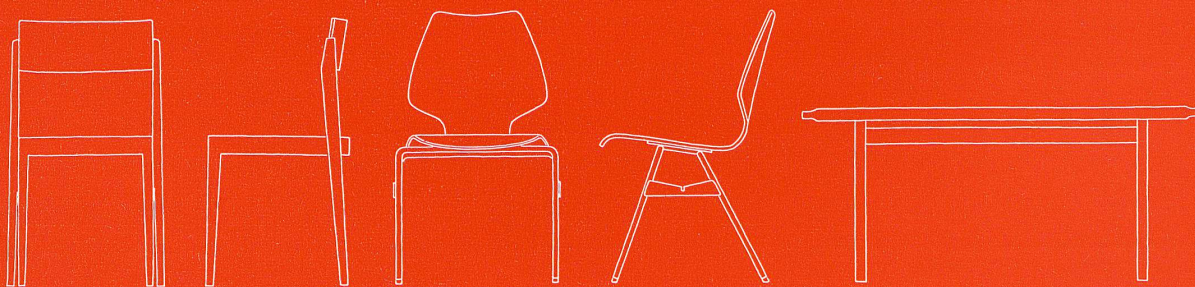
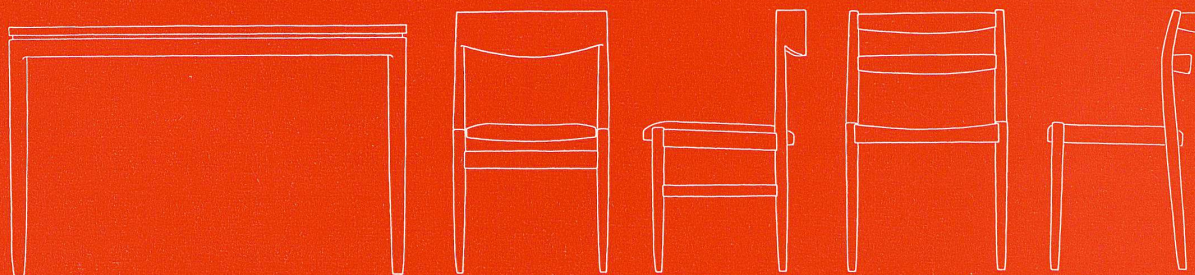
Vertretungen in
Basel, Bern, Genf, Lausanne, Lugano,
Luzern, Neuenburg, St. Gallen,
Solothurn, Winterthur und Zürich.

Tische+Stühle von

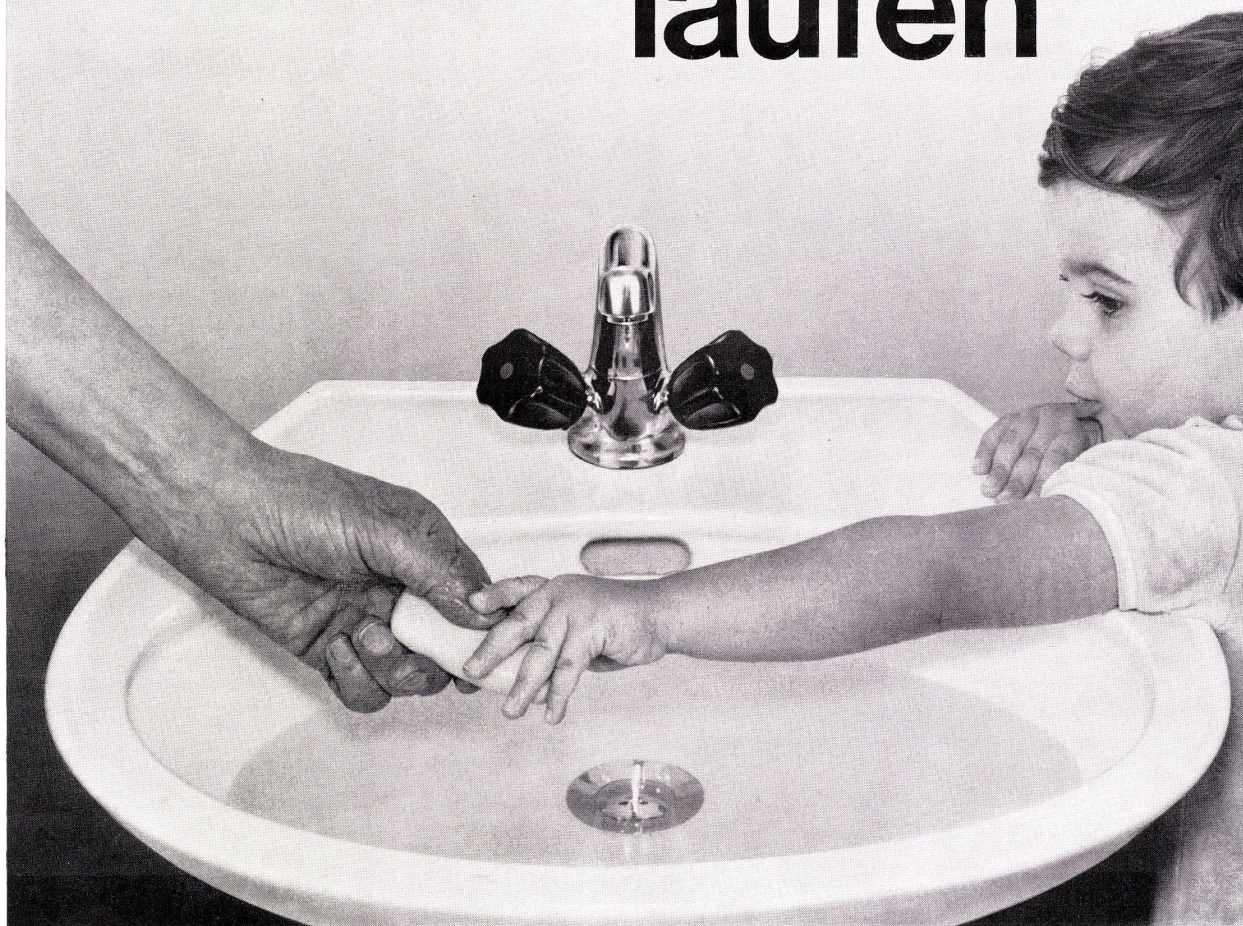
AG Möbelfabrik
Telefon 058 52091

Horgen-Glarus
8750 Glarus

HORGEN—GLARUS



In Laufen laufen



AG für Keramische Industrie Laufen
Tonwarenfabrik Laufen AG

harmonisch zusammen: Tradition und Fortschritt. Bewährte Erfahrung reicht junger Dynamik die Hand. Im Dienste der Leistung. Das Produktionsprogramm in Laufener Sanitärporzellan entspricht ästhetisch und funktionell den heutigen Anforderungen; zeitgemäss sind die Formen und Farben. Zusammen mit dem reichhaltigen Sortiment der glasierten Wandplatten, der Steinzeugbodenplatten, des Mittel- und Kleinmosaiks, leistet Laufen einen Beitrag an die Wohnkultur unserer Zeit. Laufen ist auch bekannt durch seine bewährten Ziegeleiprodukte. Druckfeste Backsteine für Hochhäuser und Rohbausteine für Sichtmauerwerk sind begehrte Spezialitäten.

Laufen — ein Zentrum der keramischen Industrie

Laufen



Besseres Deckvermögen

Ein grundlegend neues, auf anderer Basis hergestelltes Innenanstrichmittel ist das **neue** DOCOFIX Innen. Der grösste Fortschritt gegenüber dem bisherigen DOCOFIX Innen besteht in der bis zu 30% höheren Deckkraft. Doch damit nicht genug — das neue

DOCOFIX Innen ist auch um 20-30% ausgiebiger, weicher und leichter zu streichen. Es lässt sich rollen ohne zu spritzen. Diese Verbesserungen wurden aber nicht etwa auf Kosten der übrigen guten Eigenschaften erreicht — ganz im Gegenteil:

Das **neue** DOCOFIX Innen ist noch besser waschbar und vergilbt nicht. Grosse Ausgiebigkeit und spielend leichte Verarbeitung bewirken seine Wirtschaftlichkeit. Machen Sie einen Versuch — Sie werden begeistert sein vom neuen

Ⓜ
G

DOCOFIX INNEN

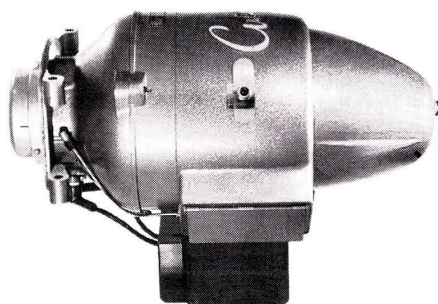
Wir beraten Sie gerne in allen Fragen des Oberflächenschutzes und der Baomalerei.

Hans Dold + Co.
Lack- und Farbenfabrik
8304 Wallisellen ZH
Telefon 051 93 20 22

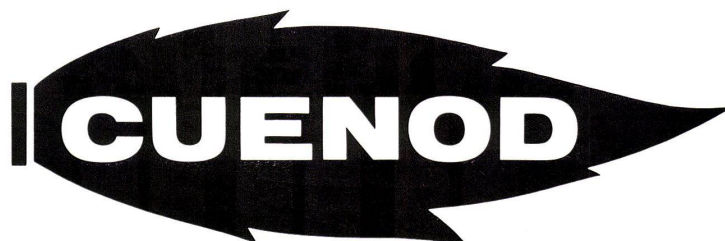
BEQUEM

SICHER

SPARSAM



**OELBRENNER
UMWÄLZPUMPEN**



ATELIERS DES CHARMILLES SA
USINE DE CHÂTELAINE



FÜR WÄRME + WARMWASSER

2 000 000 kcal/h Kesselleistung und
11 000 l/h Warmwasser à 60°C
im Dauerbetrieb

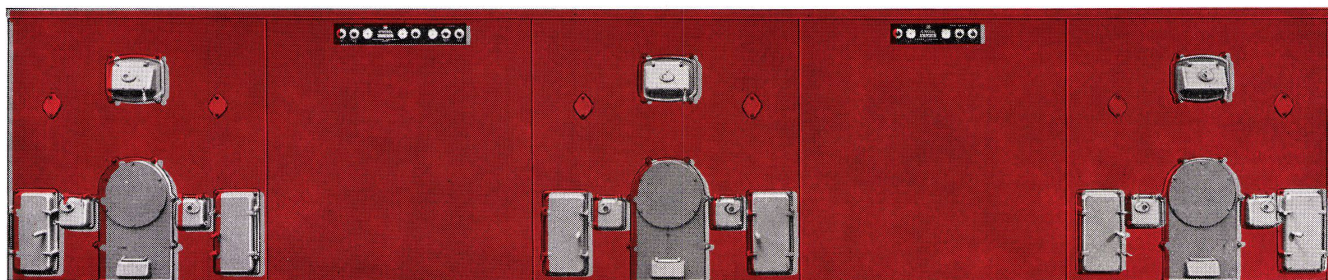
Solche und noch höhere Leistungen sind dank den vielfältigen Kombinationsmöglichkeiten mit **BICALOR** ohne weiteres möglich! Wenn Sie als Bauherr oder Architekt eine besonders saubere, ästhetisch einwandfreie Lösung für Ihre Zentralheizung und Warmwasser-Versorgung suchen, dann wird

auch für Sie eine **BICALOR**-Anlage das einzig Richtige sein.

Alle **BICALOR**-Kombikessel sind für Ölfeuerung eingerichtet. Sie lassen sich jedoch sofort und ohne nennenswerte Leistungsverluste auf die Verfeuerung fester Brennstoffe umstellen.

Ein weiterer **BICALOR**-Vorteil:
Bei jedem **BICALOR** steht Ihnen für die

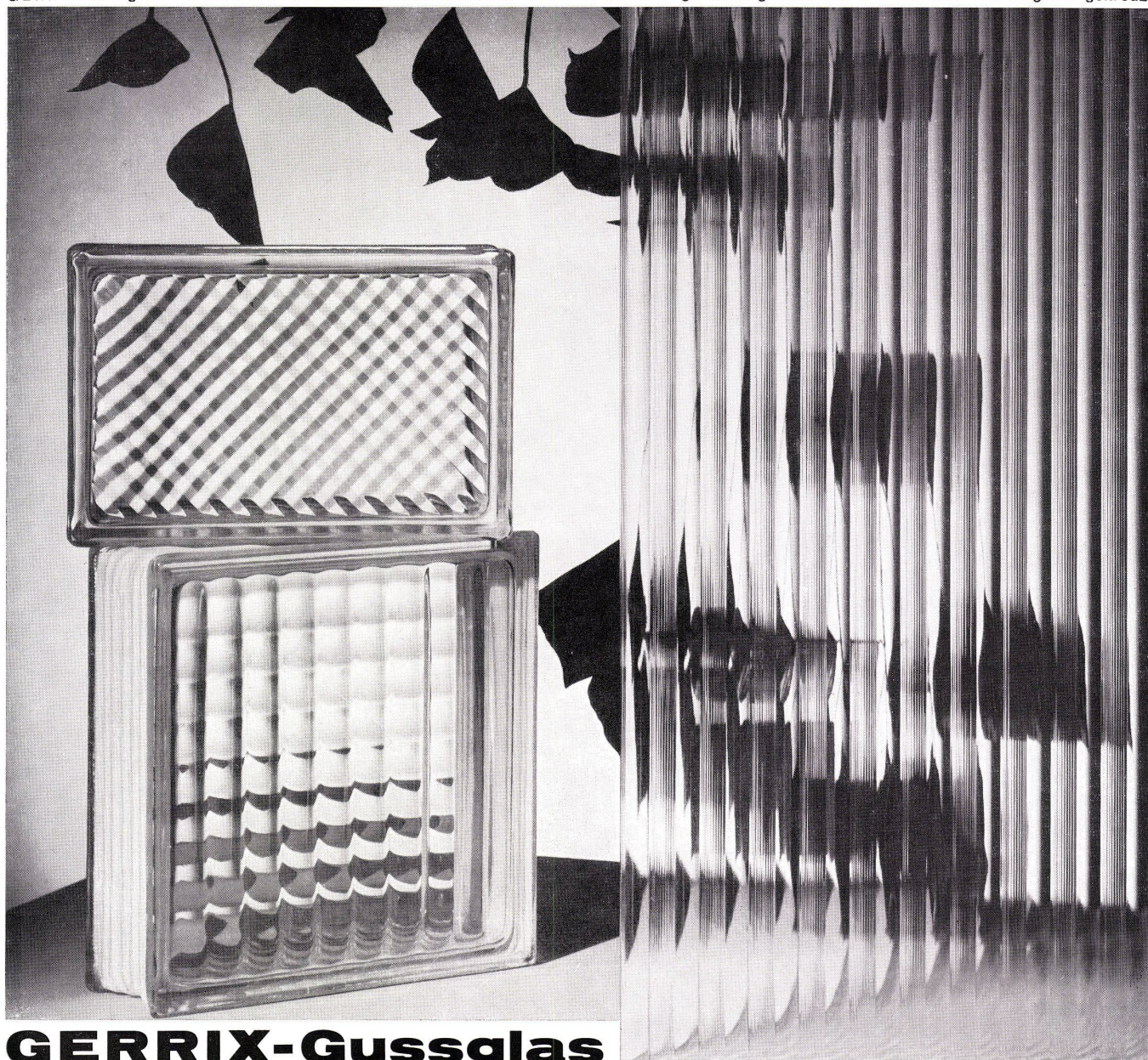
Verfeuerung fester Brennstoffe ein genügend großer Feuerraum zur Verfügung. Ein rationelles Heizen mit Koks – auch über längere Zeit – ist daher ohne weiteres möglich. Sie wissen ja: Feuerräume zur nur behelfsmäßigen Verfeuerung fester Brennstoffe erfordern ein beinahe ständliches Nachfüllen von Heizmaterial...! Möchten Sie weitere **BICALOR**-Vorteile kennenlernen? Mit ausführlichen Unterlagen oder Auskünften stehen wir Ihnen jederzeit gerne zur Verfügung.



bicalor

**STREBELWERK AG
ROTHRIST**

TELEPHON 062 7 44 71



GERRIX-Gussglas

ist der ideale Baustoff unserer Zeit: modern und sauber, lichtdurchlässig aber sightwehrend. Denn GERRIX-Gussglas bietet die Möglichkeit, helle Räume zu schaffen und gleichzeitig unerwünschte Durchsicht von innen und außen zu verhindern.

Für die zeitgemäße Bauweise liefern wir:

Drahtglas, Drahtornamentglas, Rohglas, Cathedral- und Ornamentglas sowie Gartenklarglas.

Besonders empfehlen wir die Verwendung unserer Spezialitäten:

Edelitglas, einseitig und doppelseitig, in verschiedenen Ornamentierungen, Modolitglas, Difulitglas, Drahtdifulitglas und Drahtglas E.

Unser Sonderprogramm:

GERRIX-Glasbausteine, weiß, in verschiedenen Größen und Ornamentierungen, APPLIKA-Glasbausteine mit farbigem Antikglas belegt, uni und in vielen geschmackvollen Dessins, für hohe dekorative Ansprüche.

Prospekte für alle Erzeugnisse auf Wunsch. Lassen Sie sich unverbindlich beraten. Hersteller:

A. G. der Gerresheimer Glashüttenwerke · vorm. Ferd. Heye



Düsseldorf-Gerresheim · Bundesrepublik Deutschland

Schuster

Sevonyl

der
neuezeitliche
Teppichboden

Schweizer Produkt



Mit überzeugenden Vorteilen:

Aus 14 modernen Farbtönen

können Sie den Ihnen passenden Sevonyl-Teppichboden wählen. Die wohlabgestimmte Kollektion bietet weitgespannte dekorative Möglichkeiten.

Größte Widerstandsfähigkeit

gegen Abnutzung und äußere Einflüsse aller Art dank der scheuerfesten Gehschicht aus bewährter Grilonfaser.

Isolationsfähigkeit

Zur Isolation gegen Schall und Temperatur ist in das Grilongewebe eine feste Wollzwischenlage eingebettet.

Weich und elastisch

Die unverwüstliche Grilonfaser zusammen mit der eingebetteten Wollschicht gibt dem Sevonyl-Teppichboden seine so angenehme Elastizität.

Wohnliche Ausstrahlung

Der Teppichcharakter von Sevonyl hat eine angenehme Wirkung und schafft warme Wohnlichkeit.

Leicht zu reinigen

dank der dichten Oberfläche. Auch ist Sevonyl antistatisch und mottensicher ausgerüstet.

Ob gerade, schräg oder rund

für Sevonyl bedeutet das keine Komplikation. Es kann einfach auf jedes Format zugeschnitten und vom Fachmann aufgeklebt werden.

Preislich außerordentlich günstig

Sevonyl eignet sich deshalb speziell dort, wo vom Teppichboden schöne Wirkung, Strapazierfähigkeit und Preisvorteil erwartet werden.

Lassen Sie sich Sevonyl bei uns oder im ortsansässigen Tapezierergeschäft zeigen.

Schuster & Co.

**Zürich, Bahnhofstrasse 18
St.Gallen, Multergasse 14**

Basel, Aeschenvorstadt 57

Winterthur, Ernst Wirth AG, Technikumstrasse 98

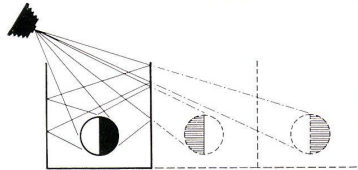
PILKINGTON, weltführend

mit der Erfindung



*Im gründlichsten
Test für Glas—
einem Spiegel—
zeigt sich
Float
als feinstes Glas
der Welt.*

Es gibt keinen gründlicheren Test für Glas, als es zu einem Spiegel zu verarbeiten und darin einen Gegenstand wieder und wieder reflektieren zu lassen. Es besteht kein Zweifel, welches Glas heute die feinsten, echten Spiegel ergibt. Es ist Float-Glas, erfunden und entwickelt von Pilkington.

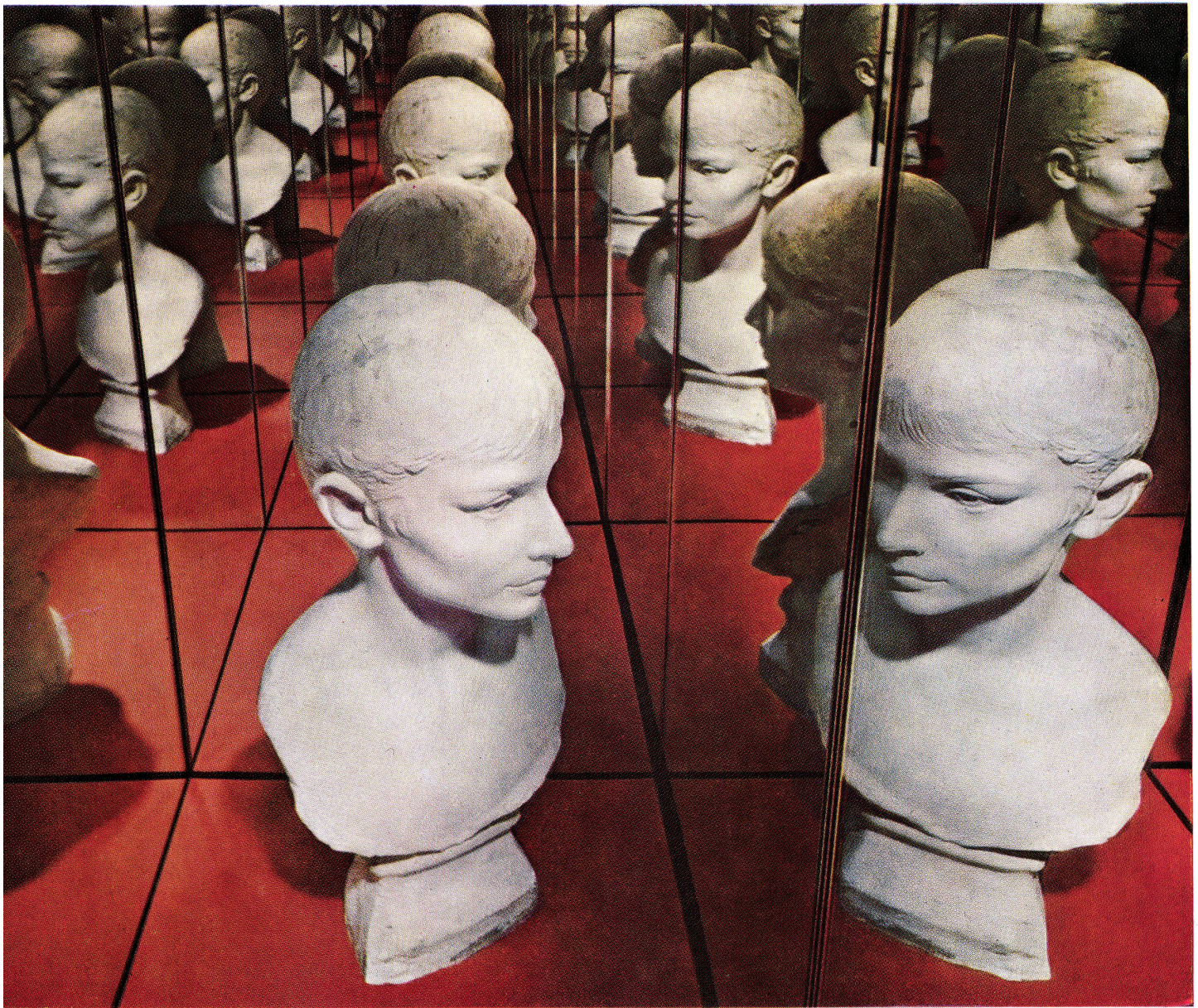


Pilkington Glas wird in modernsten Anlagen in 9 Ländern hergestellt oder verarbeitet. Hinter jedem Produkt stehen die gewaltigen Hilfsquellen von in der Glasindustrie grössten Laboratorien, welche an der Qualitätskontrolle, Forschung und Entwicklung arbeiten. Pilkington Forschung und Entwicklung schuf Float-Glas, welches mit seiner neuen Klarheit und Brillanz geschliffenes und poliertes Kristallglas im modernen Bauen, in der Spiegelherstellung und im Härten für Sicherheitsglas aussticht. Wählen Sie Pilkington für feinstes Glas.

WÄHLEN SIE FÜR MODERNES BAUEN GLAS

in der Glasherstellung

des Float-Glases



Verlangen Sie Pilkingtons poliertes Kristallglas, wenn Sie dickes, klares Glas wünschen. Pilkington entwickelte den Doppelschleifprozess, um beidseitig flache Oberflächen für klare, unverzerrte Sicht und Reflektion zu erreichen. Pilkingtons Platten sind in Dicken bis zu 37–40 mm erhältlich.

Pilkingtons Service

Pilkingtons Service ist weltweit, und, um Ihre Probleme zu lösen, können wir uns all der grossen Hilfsquellen der Pilkington-Organisation mit ihren Spezialisten im Technischen Verkauf, der Service-Abteilung und den ausgedehnten Forschungsmöglichkeiten bedienen. Für Rat bei jedem Problem der Glasverwendung schreiben Sie an Pilkington Brothers Limited, St. Helens, Lancashire, England. In der Schweiz ist Pilkingtons Glas durch Ihren Glashändler prompt verfügbar.

Der Welt umfangreichstes Sortiment

Modernes Glas für jeden Bauzweck
 Float • Kristall • Tafel • Ornament • Draht
 • Wärmeabsorbierend • «Vitrolite» • «Armourplate»- und «Armourcast»-Türen •
 Farbiges Fassadenbekleidungs-glas • Dachkuppeln • Glasbausteine • «Insulight»-
 Doppelverglasung • Spiegelfreies Glas • Glasjalousien

Verlangen Sie Unterlagen

Für Unterlagen über jede Art von Pilkingtons Glas senden Sie bitte diesen Coupon an Pilkington Brothers Limited, St. Helens, Lancashire, England.

VON PILKINGTON - ERFINDER DES FLOAT

Senden Sie mir bitte Unterlagen über

Name: _____

Adresse: _____

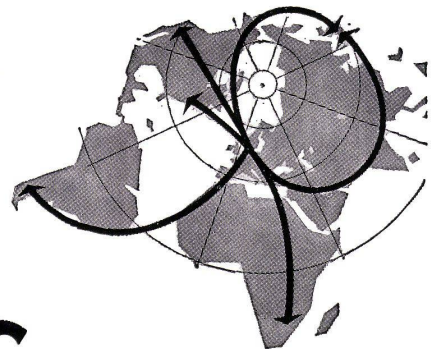
SBW 4/64



SILVER PITCHER BY HENNING KOPPEL OF GEORG JENSEN A/S, COPENHAGEN

SCANDINAVIAN MODERN is Koppel silver ... and a hospitable world of travel

It's natural for Scandinavians to express themselves with special skill in whatever they do. It may be in the clean, simple lines of a pitcher that gracefully combines form with function. Or it may be in the worldwide operations of SAS. Here, too, shine the happy talents of the Scandinavians. In the smooth comfort of Royal Viking jets. In the famous cuisine, honored by La Chaîne des Rôtisseurs. And in warm SAS hospitality. Enjoy the Scandinavian approach to jet age travel, next time you fly.



FLY SCANDINAVIAN MODERN — WORLDWIDE



SCANDINAVIAN AIRLINES SYSTEM

Photo by C. A. Peterson on Kodak Ektachrome film

STOSV 2566C — Litho in Denmark



SIBIR

Für jede Wohnungsgrösse
ein SIBIR-Einbaumodell

NEU

... der echte
***Zweitemperaturen-
Einbau-Kühlschrank
190 Liter

Der bekannte und bewährte 190-Liter-
***Zweitemperaturen-Kühlschrank mit
dem aussergewöhnlich grossen Tief-
kühlfach von 24 Liter (stets -18°), jetzt
auch als Einbaumodell erhältlich.

Vollautomatische Abtauung, auto-
matische Tropfwasser-Ableitung und
Verdunstung, Magnetband-Türe, kurz,
ein Kühlschrank, seiner Zeit um Jahre
voraus.

Damit umfasst das SIBIR-Einbau-
schrank-Programm

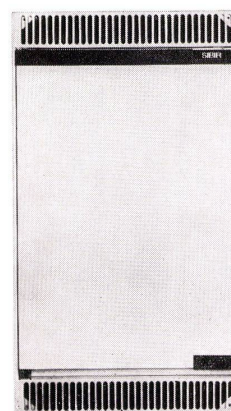
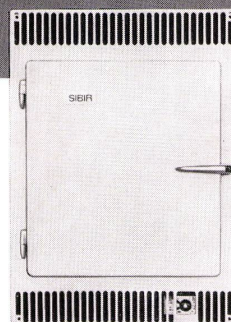
**4 verschiedene Modelle von 60 bis 190
Liter Inhalt**

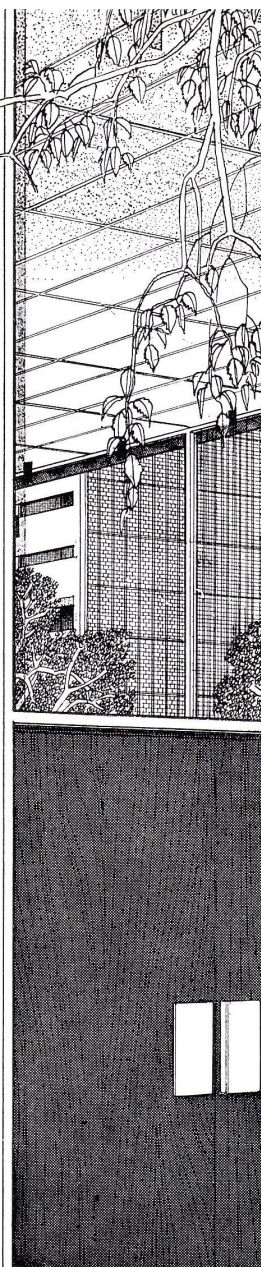
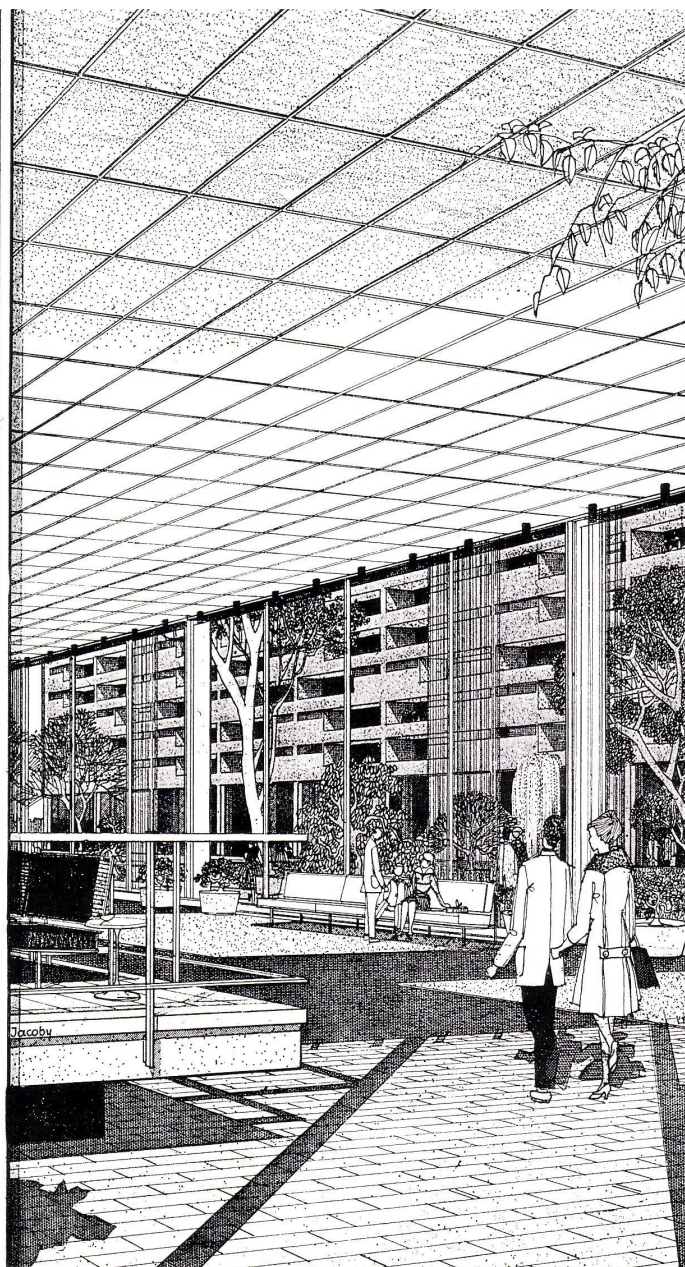
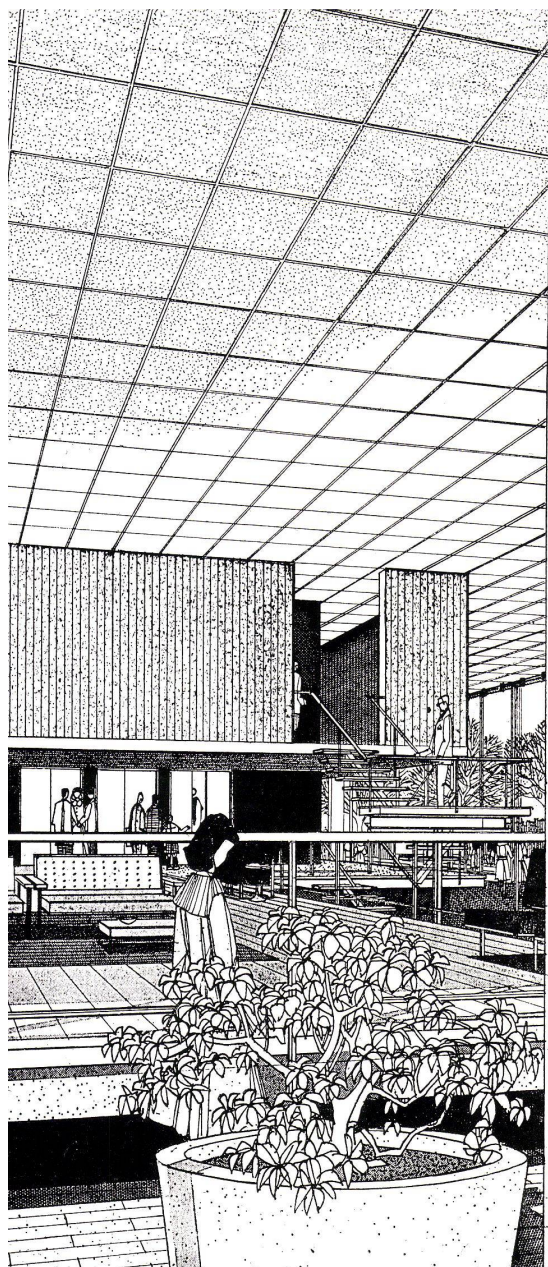
Für jede Wohnungsgrösse ein SIBIR.

Eine Bestellung, ein Mengenrabatt,
eine Garantie, ein Service.

Verlangen Sie Prospekte, Mass-
blätter und Offerten beim Fachhandel
oder bei unserer Verkaufsabteilung.

SIBIR, Kühlapparate GmbH Schlieren
ZH, Telefon 051 988444





Dieser Raum hat etwas Besonderes: ein komplettes Armstrong-Deckensystem!

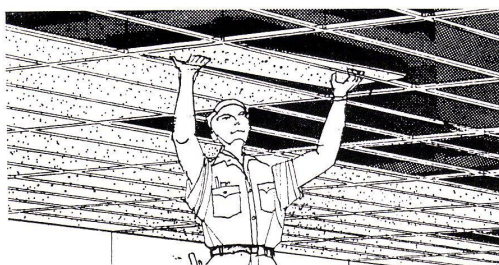
Armstrong in
Australien
Brasilien
Bundesrepublik Deutschland
Frankreich
England
Hawaii
Indien
Kanada
Libanon
Portugal
Puerto Rico
Spanien
Schweiz
Republik Südafrika
USA

Die unbrennbaren und dekorativen Miniboard-Platten wurden zeit- und kostensparend mittels der Armstrong-Abhängevorrichtung installiert. Sie bieten hohe Schallabsorption und gute Luftschalldämmung.

Das geringe Gewicht der fertigen Decken-Konstruktion von ca. 8 kg/m^2 (es kommt hier auf die jeweilige Plattentype an), ermöglicht u. a. die Überbrückung von größeren Spannweiten in der Abhängung. Bei fachlichen Problemen wie Konstruktions- und Montage-Fragen steht Ihnen unser technischer Beratungsdienst jederzeit gern zur Verfügung. Bitte fordern Sie ausführliches Informationsmaterial. Schreiben Sie an:

Armstrong Cork International SA
8048 Zürich, Bernerstrasse 180

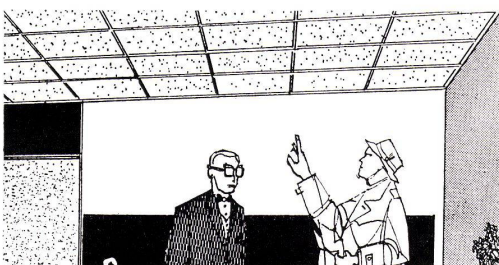
**Für jeden Raum
ist Armstrong richtig!**



Schnelle und trockene Montage der vorgefertigten und vorgestrichenen Deckenelemente.



Verkürzung der Bauzeit, da andere Arbeiten gleichzeitig durchgeführt werden können.



Jede Platte kann einzeln ausgewechselt werden. Dadurch sind nachträgliche Änderungen an der Installation im Deckenhohlraum möglich.



futura

futura-Büromöbel – für elegante
Direktions-, Konferenz- und Empfangsräume



Fabrikanten

Girsberger AG, Stuhl- und Tischfabrik, Bützberg BE
Aebi & Cie., Möbelfabrik, Huttwil BE



GEISER PLUS



Offizielle futura-Vertretungen mit Ausstellung:

Aarau: Otto Mathys
Baden: Otto Mathys
Basel: Guhl & Scheibler AG
Basel: Alfred Maerki AG
Basel: J. F. Pfeiffer AG
Bellinzona: Gianni Casagrande SA
Bern: Eugen Keller & Co. AG
Biel: Walter Richard
Birsfelden: Guhl & Scheibler AG
Brig: A. Gertschen's Söhne AG
Burgdorf: Max Jäggi & Co.
La Chaux-de-Fonds: Claude Jeannot
Chur: J. F. Pfeiffer AG
Fribourg: G. Bise SA
Genève: R. Furrer Fils SA
Genève: M. B. SA, Machines/Meubles
de Bureau
Genève: Marius Trosselli & Fils SA

Grenchen: Büromaschinen AG
Langenthal: Oswald Meier
Lugano: Gianni Casagrande SA
Lausanne: Ch. Gavillet
Luzern: Albert Linsi
Martigny: A. Gertschen Fils SA
Moutier: Meubles Hadorn
Neuchâtel: Ph. Ramseyer
Olten: Otto Mathys
Solothurn: Rudolf Baumgartner
Solothurn: Büromaschinen AG
St. Gallen: Oscar Rutishauser & Co.
Winterthur: W. H. Schoch & Co.
Zofingen: Otto Mathys
Zug: AG für Büroeinrichtung
Zürich: Büro-Meier
Zürich: Rud. Furrer Söhne AG
Zürich: J. F. Pfeiffer AG



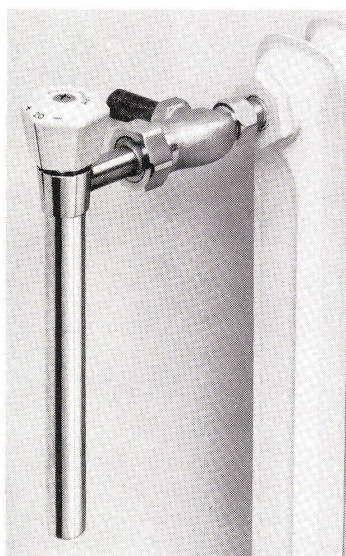
kugler kuglotherm

Ihre Freunde und Bekannten werden Ihre Einladungen in wohliger Wärme zu schätzen wissen, wenn Sie sich beim Fernsehen, Plattenhören oder beim Degustieren eines guten Tropfens der thermostatischen Radiatorventile Kuglotherm bedienen können, um eine angenehme und konstante Temperatur Ihres Heims zu erreichen.

Sie bestimmen die ideale Temperatur in jedem Zimmer selbst und sogar in Ihrer Garage. Diese thermostatischen Radiatorventile ermöglichen eine genaue Regulierung der Raumtemperatur auf komfortable und wirtschaftlichste Art und Weise.

Thermostatisches Radiatorventil F 4571 für frei montiertes Heizelement

Trotz der kurzen Distanz zwischen Thermostat und Radiator, beeinflusst die durch den letzteren ausgestrahlte Wärme niemals die Präzision der Funktion des Thermostaten.



Das Kuglotherm-Ventil ist ein einfaches Organ ohne elektrischen Teil. Es besteht aus dem thermostatischen Wärmefühler und dem Ventilkörper. Der wärmeempfindliche Thermostat wirkt regulierend auf den Ventilmechanismus. Der Thermostat ist vom Ventilkörper unabhängig. Er kann daher montiert oder demontiert werden ohne Entleeren der Heizungsinstallation.

Komfort: Jeder Raum behält die gewünschte Temperatur bei, unabhängig äusserer Einflüsse wie Wind, Sonne, geheizter Nebenraum oder nicht!
Wirtschaftlichkeit: Jedes Heizelement verlangt vom Kessel nur gerade soviel Warmwasser, als für die Aufrechterhaltung der eingestellten Temperatur erforderlich ist.

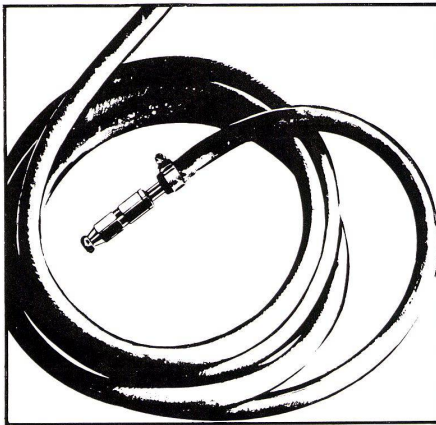
Kugler
Metallgiesserei u. Armaturenfabrik AG
8023 Zürich (Briefadresse)
Tel. 051/44 51 11

MAXIDUR

ist staubfrei

leicht zu reinigen

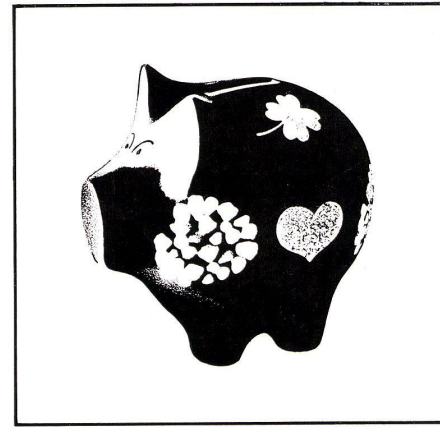
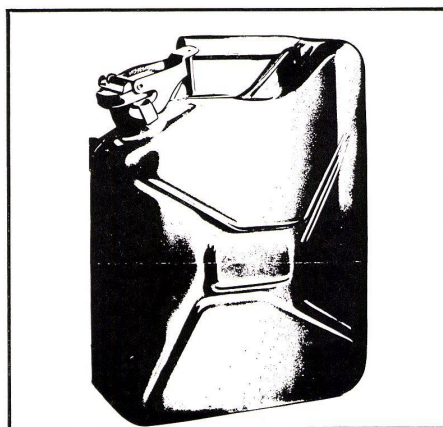
beständig gegen Wasser



beständig gegen Benzin

beständig gegen Öl

und äusserst wirtschaftlich



Maxidur-Hartbetonbeläge für den modernen Industriebau

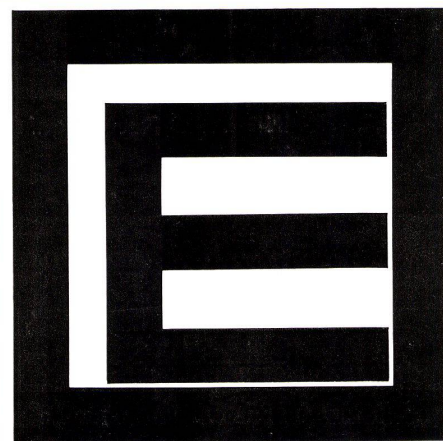
Der Maxidur-Hartbetonbelag hat sich ausgezeichnet bewährt! Zehntausende von Quadratmetern wurden bereits verlegt. Vor allem in Lagerhäusern, Garagen, auf Laderampen, überall dort, wo ein Boden äusserst druckfest, widerstandsfähig gegen Abnützung und absolut staubfrei sein muss.

Der zementgebundene Maxidur-Panzerbelag ist chemisch neutral, beständig gegen Wasser, Benzin und nichtsaure Öle. Er lässt sich leicht sauber halten und braucht praktisch keinen Unterhalt. Die Bedeutung dieser Faktoren kennt niemand besser als der Baufachmann. Nicht umsonst entscheiden sich immer mehr Architekten für Maxidur-Hartbetonbeläge.

Der Maxidur-Panzerbelag zeichnet sich auch durch äusserste Wirtschaftlichkeit aus. Dank grosser Arbeitsequipen sind grosse Tagesleistungen möglich, was die Kosten beträchtlich herabsetzt und die Einhaltung der Termine garantiert. Ständig stehen 20-25 Equipen geschulter Spezialisten im Einsatz. Maxidur wird zweischichtig ausgeführt, und zwar in einer Mindeststärke von ca. 30 mm. Die Druckfestigkeit ist mit ca. 1000 kg/cm² ausserordentlich hoch, so auch der Widerstand gegen Abnützung.

Wirklich ein «harter» Boden — der richtige Bodenbelag im Industriebau! Maxidur — Qualität aus Erfahrung.

Euböolithwerke AG, 4600 Olten



ZEHNDER

Stahlrohr-Radiatoren seit 1930

Der Name ZEHNDER auf den Verschlussschrauben der Radiatoren schützt vor Verwechslungen und bietet Gewähr für eine solide, sorgfältige und saubere Ausführung, die im Verlauf der vergangenen 35 Jahre zum Erfolg des ZEHNDER Stahlrohr-Radiators beigetragen hat.



Lieferbar in beliebigen Bauhöhen
von 30 cm bis 7 m und in Bautiefen
von 62, 100, 136, 173, 210 mm

Gebrüder ZEHNDER AG, Radiatorenfabrik
5722 Gränichen AG

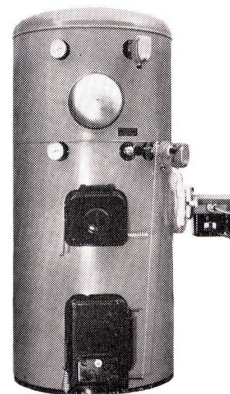
Ein Hoval-Kessel lohnt sich immer!

Planen Sie einen Umbau? Werden Sie Ihre Heizanlage modernisieren? Stellen Sie von Koks auf Ölbetrieb um? Dann lohnt es sich, wenn Sie Ihren bestehenden Heizkessel durch einen Hoval-Kessel ersetzen.

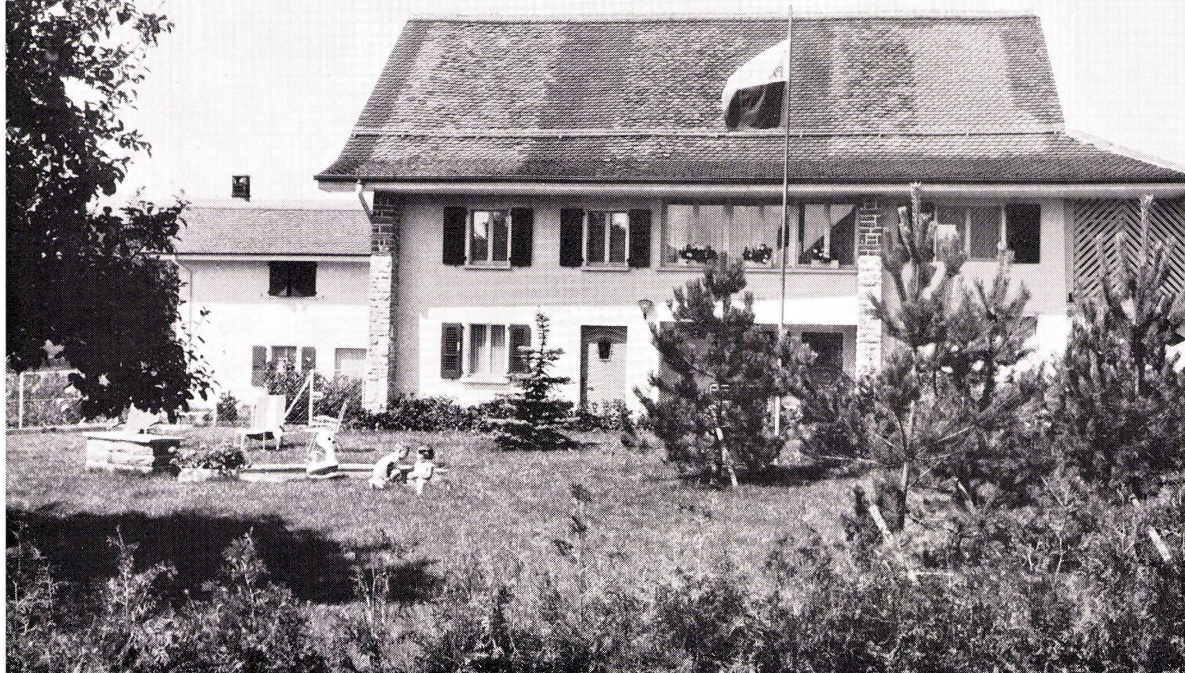
Deshalb steht jetzt auch in diesem Haus ein Hoval-Kessel. Er heizt automatisch und liefert zugleich unbeschränkt Warmwasser zu niedrigsten Kosten. Der Hausbesitzer kann auch ohne Umstellung Öl und feste Brennstoffe verfeuern, denn der Hoval-Kessel ist ein echter Doppelbrand-Kessel. Die Betriebskosten? Sie sind bei der komfortablen Hoval-Anlage bis zu 25% niedriger als bei der früheren Anlage. Welch ein Vorteil!

Der Hoval-Kessel lohnt sich wirklich immer: bei Neubauten und bei Umbauten. Für Ein- und Mehrfamilienhäuser. Für Hotels und Überbauungen. Der Hoval-Kessel ist auch für Ihr Haus der richtige Heizkessel. Dürfen wir Sie kostenlos beraten?

Hoval Herzog AG, 8706 Feldmeilen ZH
Basel, Bern, Lausanne, Lugano
Verkauf und Service auch in Westdeutschland
(Krupp-Kessel), Österreich, Benelux,
England, Frankreich, Italien



Hoval Kessel





ARMIPLAST ÜBERDACHUNG

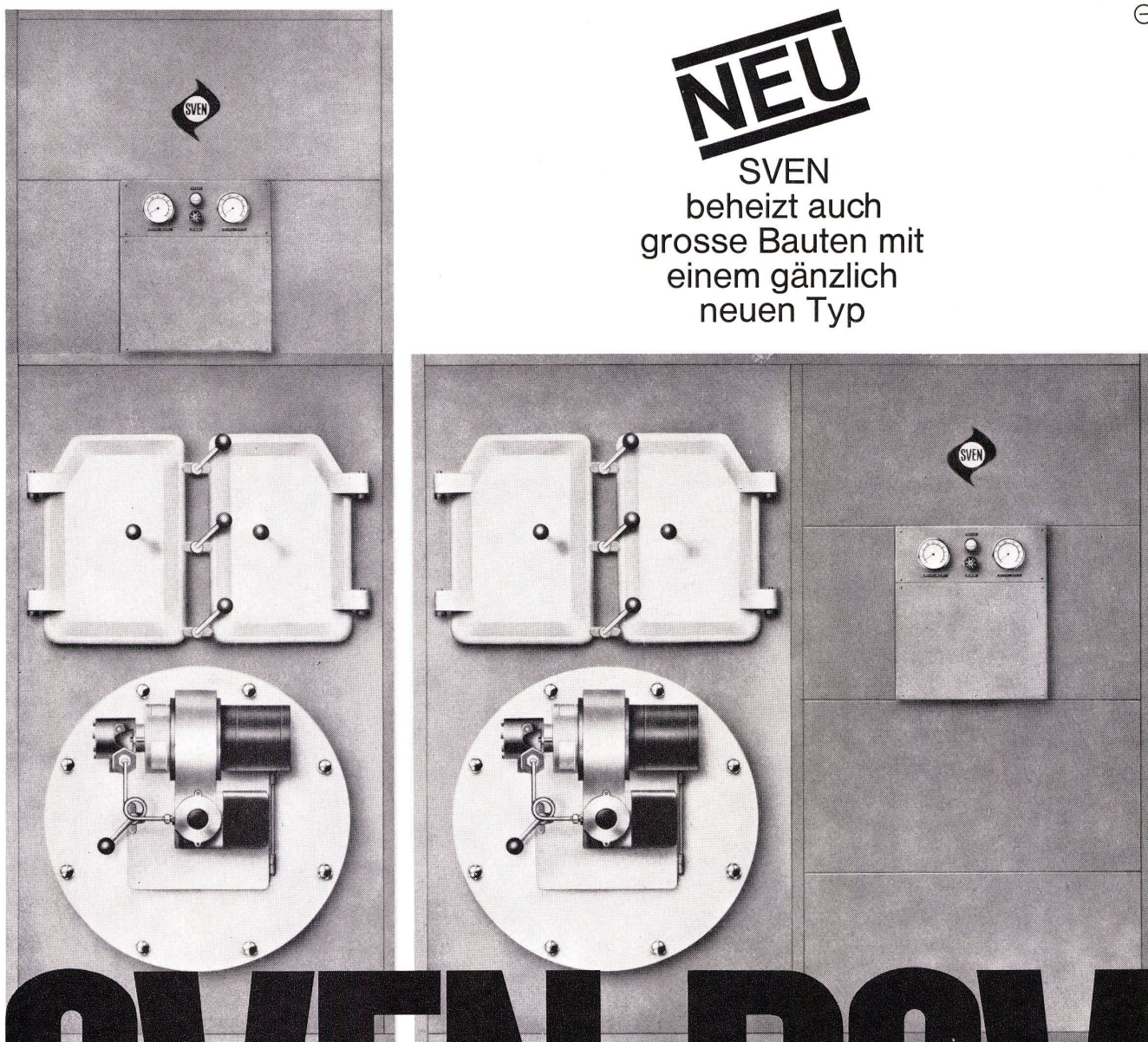
für bedarfsgerechte Belichtung von Vordächern und Rampen. Hergestellt aus glasfaserverstärktem Polyesterharz. Ausgezeichnete Eigenschaften gegen chemische

Einflüsse und sehr witterungsbeständig. Kostenloser technischer Beratungsdienst. Metallwarenfabrik Zug
Tel. 042 49922

**METALL
ZUG**

NEU

SVEN
beheizt auch
grosse Bauten mit
einem gänzlich
neuen Typ



SVEN DSV

mit Leistungsbereichen bis 500'000 kcal/h. Ein Vollblut-Oelkessel mit kombinierter, äusserst leistungsfähiger Heisswasseraufbereitungsanlage im Baukastensystem. Montage Suisse. Der Boiler lässt sich neben oder oberhalb der Brennkammer anbauen - deshalb passt sich der SVEN DSV den baulichen Gegebenheiten an. Er

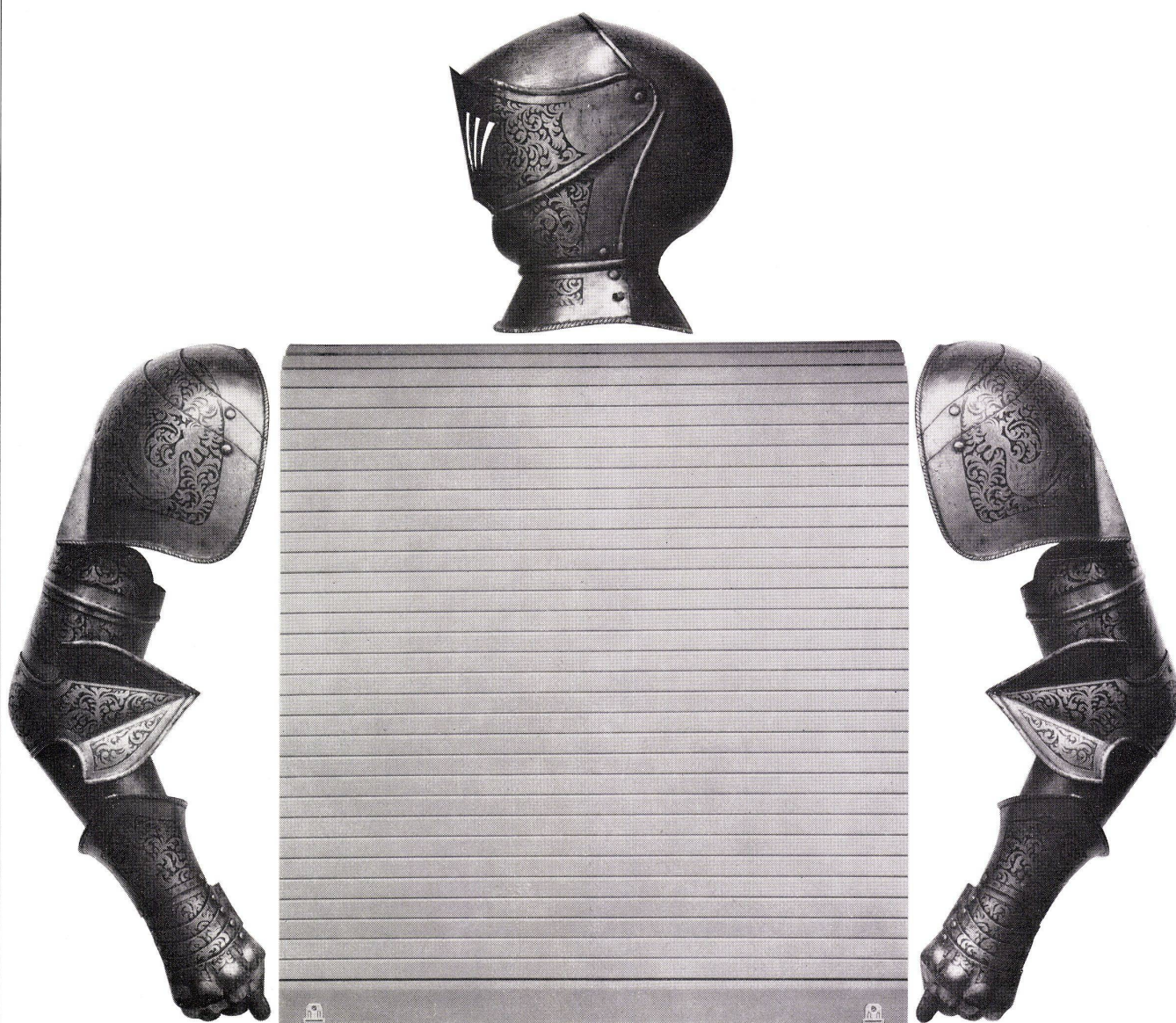
lässt sich auf kleinstem Raum oder bei geringster Höhe in jeder Ecke platzieren.

SVEN DSV - der neue Typ in neuer Bauart mit hoher Leistung.



**grosses
Servicenetz**

Paul Kolb AG, 3000 Bern,
Thunstrasse 73, Tel. 031 44 14 11



Baumann Leichtmetall-Rolladen robust und dauerhaft

An einem Baumann Leichtmetall-Rolladen sind alle exponierten Teile rostfrei und wetterfest. Die seitlichen Führungsschienen sind verzinkt, die flexiblen Bänder in den Leichtmetall-Hohlstäben aus Chromnickelstahl. Die Hohlstäbe (Pat. +340 990) selbst sind mit einer unverwundlichen Thermolackierung versehen. Deshalb können Sonne,

Regen, Wind und Temperaturschwankungen einem Baumann Leichtmetall-Rolladen nichts anhaben. Die kostspieligen Malerarbeiten fallen weg. Nach Jahren ohne jeden Unterhalt wird der Rolladen genau so aussehen und genau so tadellos funktionieren wie am ersten Tag.

Baumann

W. Baumann, 8810 Horgen, Telefon 051-82 40 57
Verkaufs- und Montagestellen in Zürich, Luzern, St. Gallen,
Chur, Basel, Bern, Olten, Lausanne, Genf, Lugano



CE

Auch
im Junggesellen-Haushalt
werden Böden geschätzt
die leicht
zu reinigen sind

Keramische Wand- und Bodenplatten

Ein wesentlicher Vorteil



Auch
mit hohen Absätzen
sind
Sie willkommen

Keramische Wand- und Bodenplatten

Es steht schon fest – auch in diesem Bau wird die vorgefertigte Alba-Wandbauplatte zur Anwendung kommen.

Alba-Zwischenwände aus Gips regulieren die Luftfeuchtigkeit und tragen zu einem behaglichen Raumklima bei. Sie können nach dem Versetzen sofort gestrichen oder tapeziert werden.

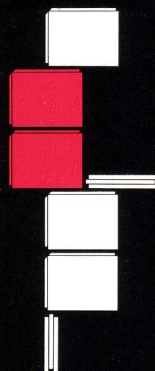
Die Alba-Zwischenwandplatte kann mit einer Profilleiste auf fertig verlegte Böden montiert werden. Deshalb verwendet man sie auch gerne für Umbauten.

Mit Alba-Platten lassen sich schnell und sauber einfache Trennwände, Schiebetürenwände und schallisolierende Doppelwände erstellen.

Wie der Architekt und seine Mitarbeiter die Vorplanung rationalisieren können, ist auf der Rückseite dieser Beilage ersichtlich.

 **Alba**
GIPS UNION





Unentbehrliche Unterlagen für jeden Architekten.

8 technische Blätter mit 19 massstabgetreuen Zeichnungen sollen als Hilfsmittel bei der Vorplanung dienen.

Sie sind als Durchpaus-Vorlagen gedacht und werden die Arbeit im Atelier wesentlich erleichtern.

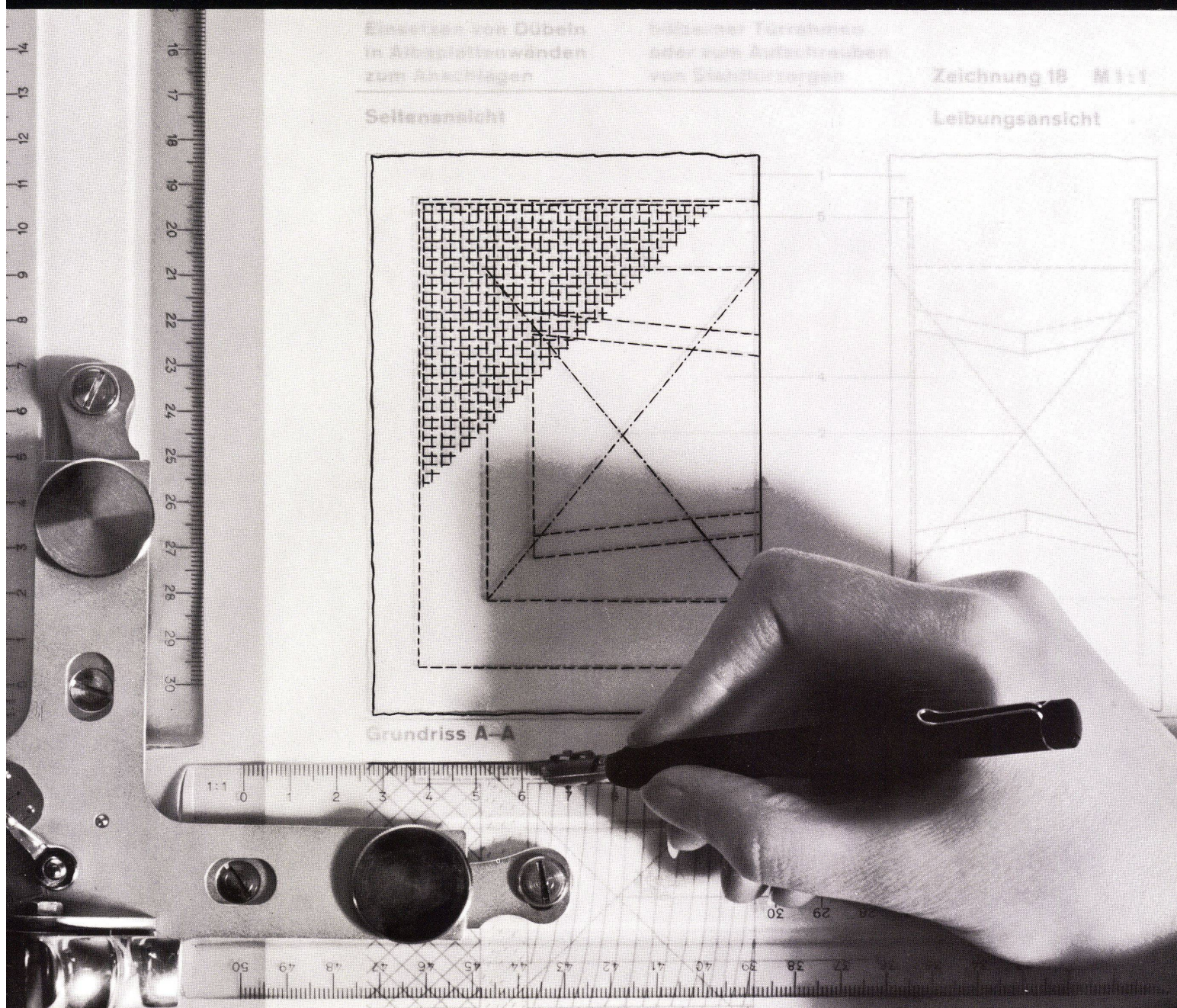
Die technischen Blätter behandeln die verschiedensten Wand-, Decken- und Bodenanschlüsse von Normal-, Schall-

isolier- oder kombinierten Luftschalldämmwänden mit genauen Devis-Text. Die 8-seitige Dokumentation kann gratis angefordert werden.

GIPS-UNION AG Talstrasse 83 Zürich

Technisches Blatt als Durchpaus-Vorlage

 **Alba**



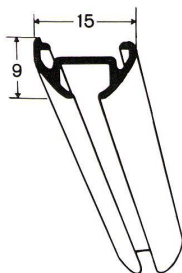


EINE GERÄUSCHLOSE VORHANGSCHIENE FÜR JEDE DECKE

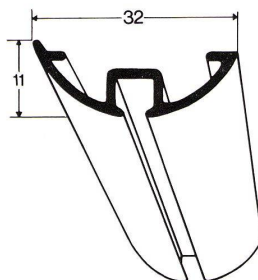
Spannfix heisst die Spezialvorhangschiene, welche mit einem Minimum von Schrauben auf allen Decken wie Beton, Leichtbau- und Schallschluckplatten, Metall, Holz, Verputz oder Gips befestigt wird. Kleine, flügelartige «Spanner»

werden in Abständen von 40 bis 60 cm an die Decke geschraubt. Man legt das Profil auf die Spanner, dreht diese ein, und die Schiene sitzt fest. Spanner samt Schrauben bleiben unsichtbar, die Vorhangschiene scheint auf die

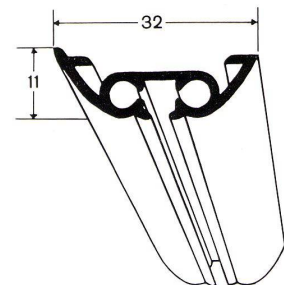
Decke geklebt. Spannfix ist ein Fabrikat der Marke Silent Gliss, der ersten geräuschlosen Vorhangschiene der Welt, in welchen selbst schwerste Vorhänge samtweich und leise gleiten.



Silent Gliss Profil
Spannfix 1060
für mittelschwere und leichte Schleuderzugvorhänge in normalgrossen Räumen



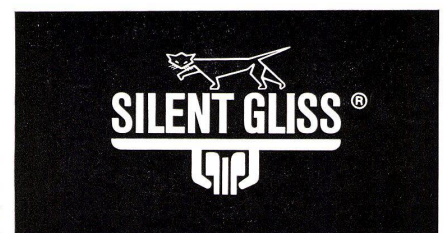
Silent Gliss Profil
Spannfix 1048
für Schleuderzugvorhänge in grossen und hohen Räumen



Silent Gliss Profil
Spannfix 1041
für komfortable Schnurzüge in normalgrossen Räumen

Verkauf durch den Fachhandel.
Handmuster, Prospekte und Referenzen durch:

® International geschützte
Marke der ersten
geräuschlosen Vorhang-
einrichtungen der Welt.

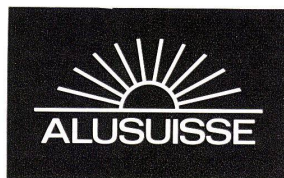
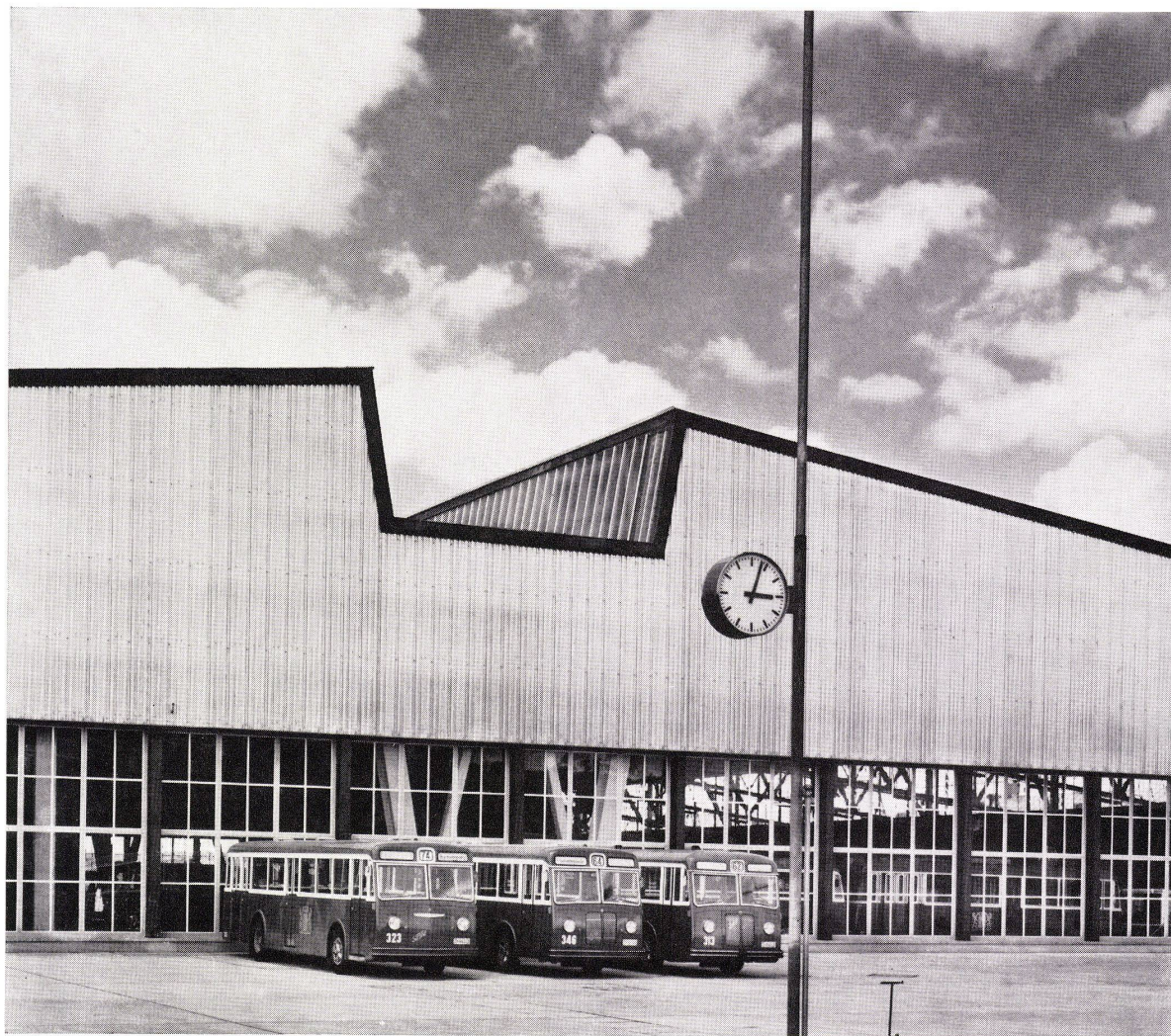


METALLWARENFABRIK F. J. KELLER+CO. 3250 LYSS TEL. 032 84 27 42-43

Unbeschränkt wetterbeständig

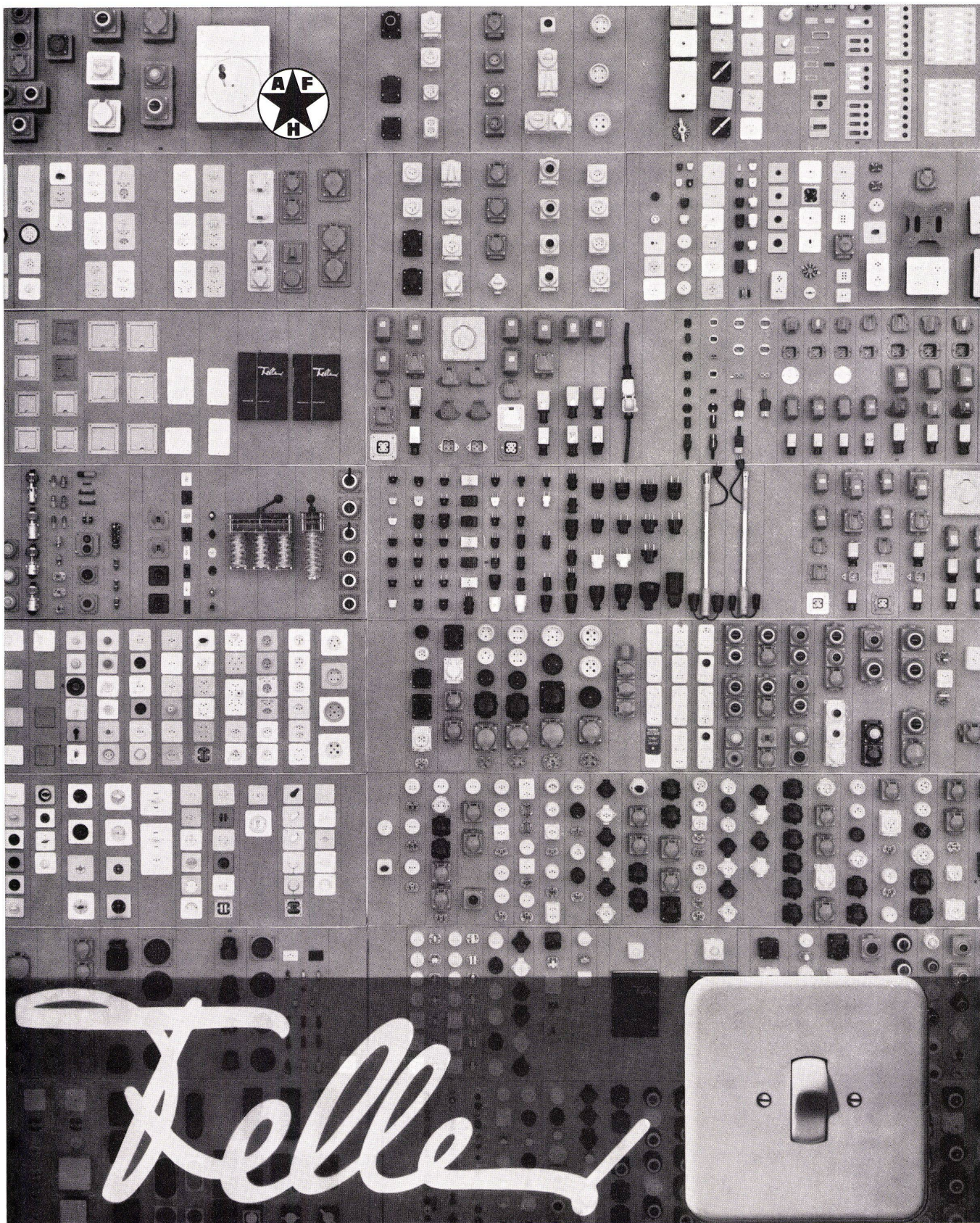
Aluman-Bleche für Spenglerarbeiten und lange Wellbänder für Dächer und Verkleidungen — blank oder Alucolux farbig einbrennlackiert — sind eine Alusuisse-Spezialität. Alusuisse-Material für die Aussenhaut moderner Industriebauten überdauert Generationen!

Bauen Sie preisgünstig mit Alusuisse-Material und Alusuisse-Beratung!



Schweizerische Aluminium AG

Verkaufsabteilung 8048 Zürich, Tel. 051/54 80 80



Adolf Feller AG Horgen
Fabrik elektrischer
Apparate
Telefon 051 821611

Feller hat sich auf ein eng begrenztes Fabrikationsgebiet spezialisiert: Schalter, Steckdosen, Stecker, Signallampen und Druckkontakte sind die wesentlichen Teile dieses Programms. Innerhalb dieser selbstgewählten Grenzen aber führt Feller ein stark differenziertes Sortiment mit Apparaten für Aufputz und Unterputz, zum Einbau in Schalttafeln, Maschinen, Apparate und Beleuchtungskörper. Mit rund 10 000 serienmässig fabrizierten Typen ist es das umfassendste Sortiment seiner Art in der Schweiz.

GEBERIT-WC-Anlagen für knappe Raumverhältnisse in Neu- und Umbauten

GEBERIT+



GEBERIT-PVC-Spülkasten
Nr. 10.000, mit Spülrohr
2" x 1 1/2", Länge 70 x 22 cm,
Nr. 44.020
für am Boden befestigtes
Klosett

GEBERIT+



GEBERIT-PVC-Spülkasten
Nr. 10.000, mit GEBERIT-
Spülrohranschlussbogen 1 1/2",
Nr. 44.009, 2teiliges Unterputz-
Polyäthylen-Spülrohr
Nr. 44.260, Anschlussgarnitur
Nr. 49.300
für an der Wand befestigtes
Klosett

GEBERIT+



GEBERIT-PVC-Spülkasten für
Wandebau Nr. 15.000, mit
Spülrohranschlussgarnitur
Nr. 44.212
für am Boden befestigtes
Klosett

GEBERIT+



GEBERIT-PVC-Spülkasten für
Wandebau Nr. 15.000, mit
Anschlussgarnitur
Nr. 49.300
für an der Wand befestigtes
Klosett

GEBERT+CIE
Rapperswil am Zürichsee

Techn. Beratungsdienst Rapperswil
055/2 03 44
Service technique Lausanne
021/32 27 81
Servizio tecnico Berna (Bern)
031/51 24 44

VE

Muss ein Waschtisch praktisch sein?

[®]
Marke und Modell international geschützt

Unbedingt!

Aber um wirklich praktisch zu sein, muss der heutige Waschtisch z.B. ein geräumiges Becken aufweisen, er soll einen wirklichen Spritzrand haben, und es sollte auch möglich sein, mit zusätzlichen Tablaren die Abstellfläche individuell zu vergrössern. Im weiteren fordert die Hygiene leichte Reinigungsmöglichkeit von Ablauf und Überlauf.

Die CARINA-Waschtische dürfen als besonders praktisch angesprochen werden, denn sie erfüllen nicht nur die oben aufgezählten Forderungen, sondern sie sind erst noch formschön

und zeitlos. (Die Jury des Werkbundes und der Schweizer Mustermesse zeichnete die CARINA mit «die gute Form» aus.)

Sabez Sanitär-Bedarf AG Zürich
Spezialisten für Küchenbau und Sanitärbedarf
Büro und Ausstellung:
Kreuzstrasse 54, 8032 Zürich
Telefon 051 24 67 33

Carina[®]



Carina

der Waschtisch, der die Richtung wies und morgen noch Vorbild ist

Bedeutet eine gute Form alles?

Sicher nicht –
doch ist der gut geformte Gegenstand ein nicht mehr wegzudenkender Teil der Umwelt des heutigen Menschen.

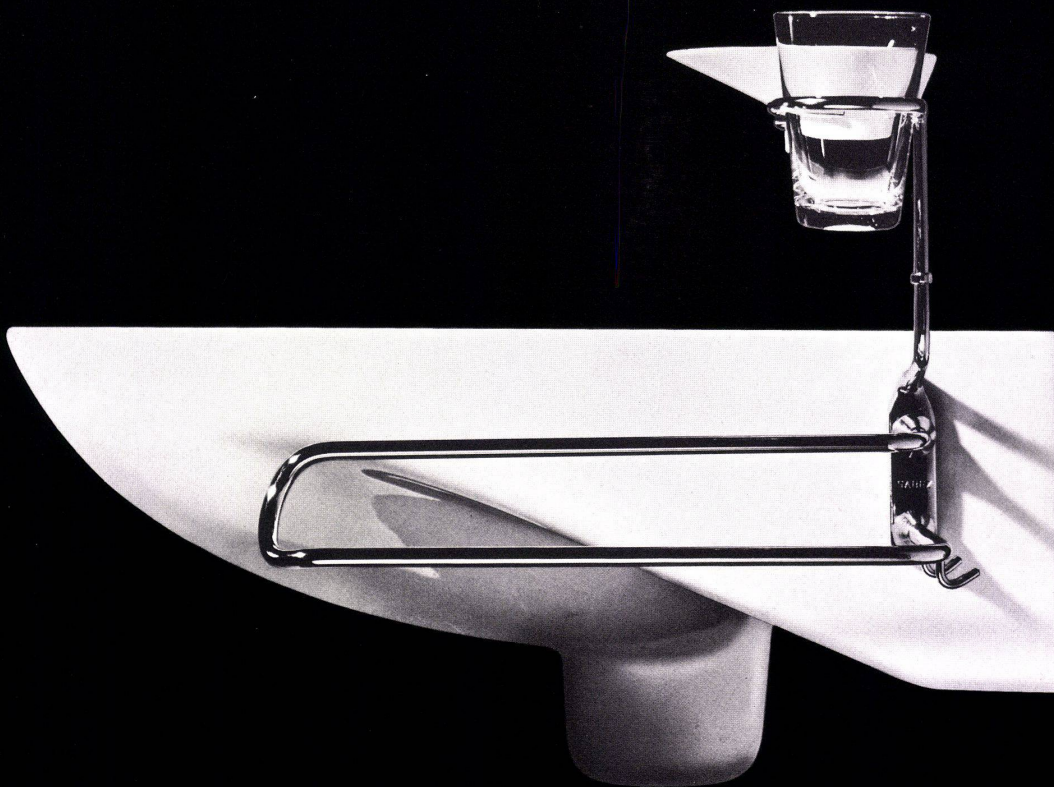
Ein Gegenstand verdient aber nur dann die Auszeichnung einer guten Form, wenn er seiner Zweckbestimmung voll auf dient, aus dem richtigen Material hergestellt ist, und wenn er dem ästhetischen Empfinden des heutigen Menschen entspricht. Gute formale Gestaltung zusammen mit zweckdienlicher Konstruktion zeichnen die CARINA-Waschtische aus. Zudem hat jede echte CARINA

den Solsana-Direktablauf. Dies bedeutet für den Benützer: leichtes Reinigen von Ab- und Überlauf und damit einwandfreie hygienische Verhältnisse im Badezimmer.

Sabez Sanitär-Bedarf AG Zürich
Spezialisten für Küchenbau und Sanitärbedarf
Büro und Ausstellung:
Kreuzstrasse 54, 8032 Zürich
Telefon 051 24 67 33

®
Marke und Modell international geschützt

Carina[®]

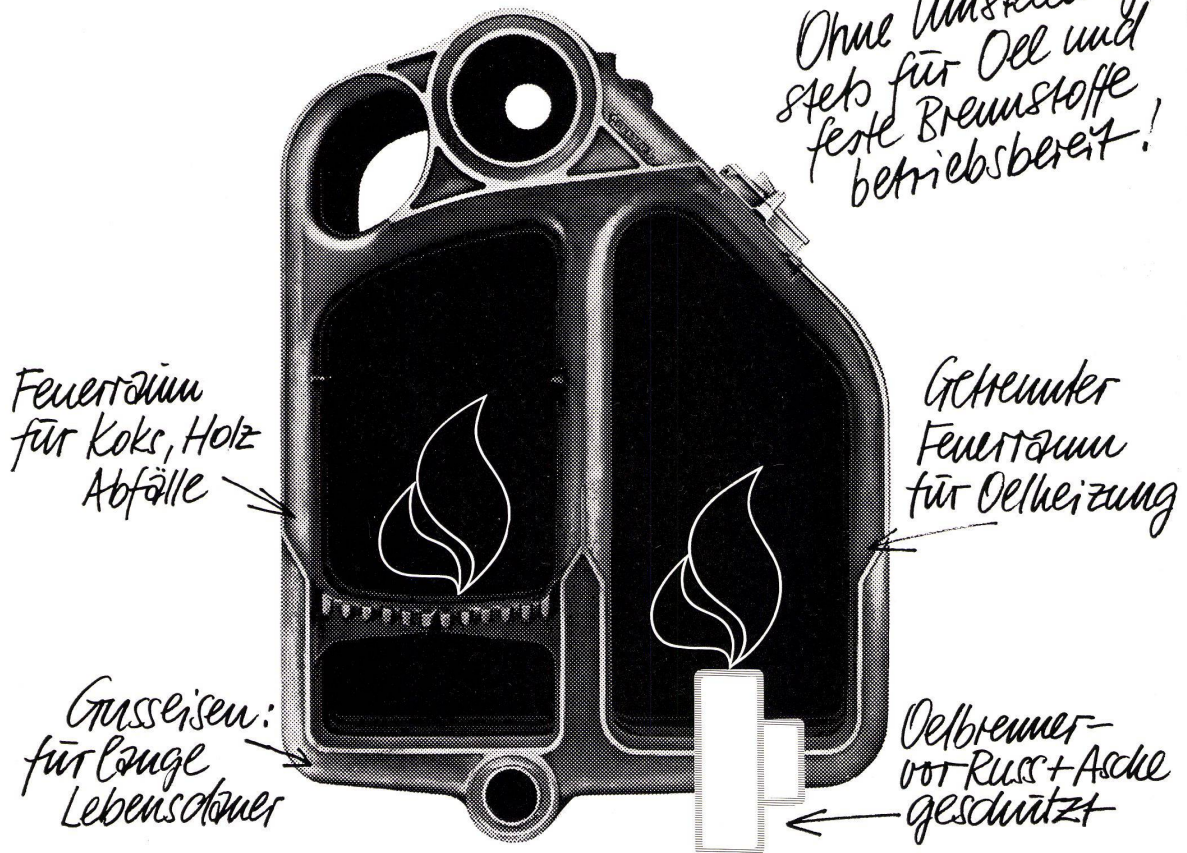


Carina

der Waschtisch, der die Richtung wies und morgen noch Vorbild ist

Ein aussergewöhnlicher Doppelbrand-Heizkessel!!!

*Ohne Umstellung
steht für Öl und
feste Brennstoffe
betriebsbereit!*



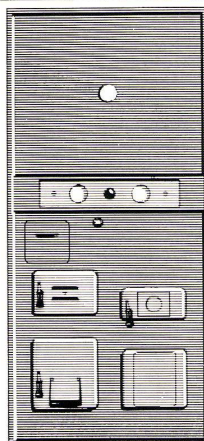
Ideal BiTherm Kombi-Kessel

Der neue Ideal-Doppelbrand-Kessel hat separate Brennkammern für Öl und feste Brennstoffe. Die Vorteile dieser Konstruktion:

- Keine Verschmutzung des Ölbrenners durch Asche und Russ. Daher kleinerer Ölverbrauch und störungsfreier Betrieb.

- Der reichlich bemessene Feuerraum für feste Brennstoffe ergibt eine gute Verbrennung und einwandfreien Dauerbrand.

Den IDEAL R-2 DB gibt es als Bitherm-Kessel-Boiler-Kombination oder als gewöhnlichen Heiz-



kessel, der später zu einer Bitherm-Kombination ausgebaut werden kann. Er ist auch zerlegt lieferbar und kann daher überall leicht eingebracht werden. Dies ist besonders wichtig bei Altbau-Modernisierungen. Über alle weiteren Vorzüge orientiert Sie unsere Dokumentation, die Sie vom Installateur oder direkt von uns beziehen können.

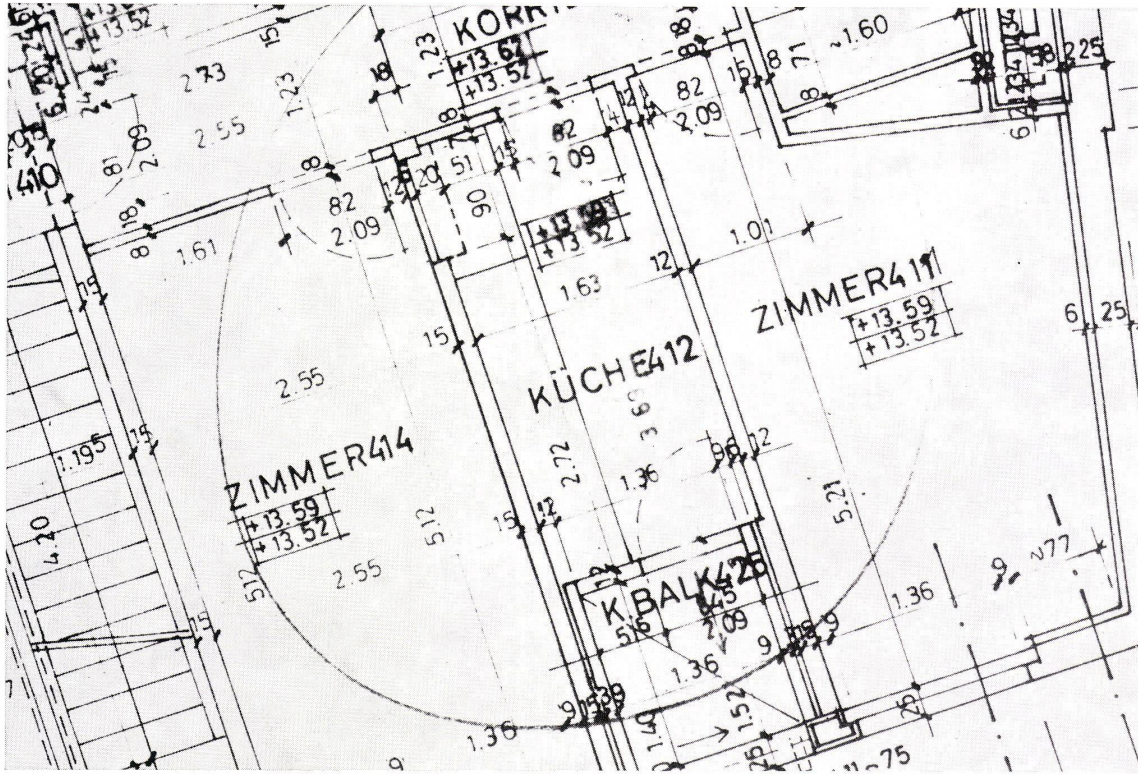
Ideal Bitherm: Wärme und Warmwasser nach Herzenslust

IDEAL-Standard AG Dulliken SO / Tel. 062/5 10 21

Seit über 30 Jahren führend im Heizkesselbau



Architekt und Bauherrschaft hatten Wünsche...



...und so verwirklichen wir sie:



...im Normbausystem, auch in jeder anderen beliebigen Grösse und Ausstattung, nach den modernsten Wünschen und Erkenntnissen, in Holz mit Kunststoff überzogen oder in Metall, thermolackiert, immer aber zu vorteilhaftem Preis.

HANS U. BOSSHARD AG

SANITÄR

HUB

Manessestr. 170,
8027 Zürich,
Tel. 051/23 87 83

Via Ginevra 2,
6901 Lugano
Tel. 091/205 05

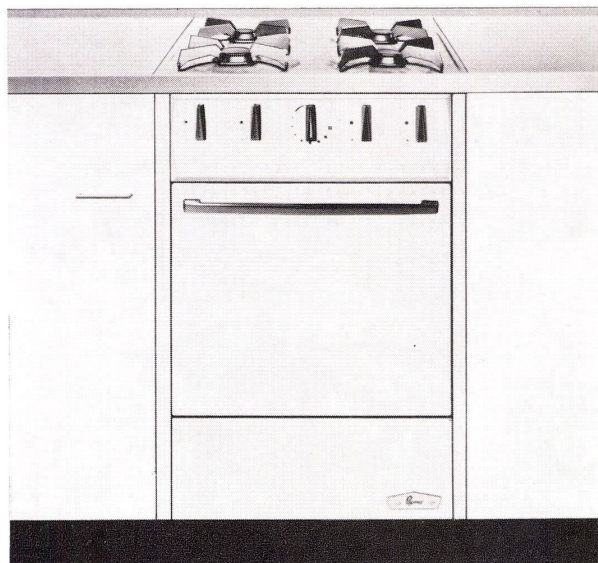


Gas ist Bereitschaft

Wenn Baby einfach Hunger hätte?

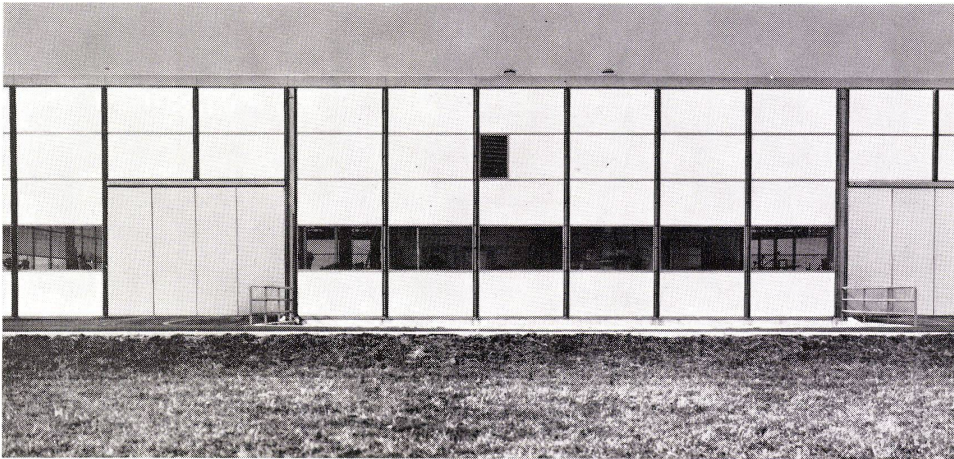
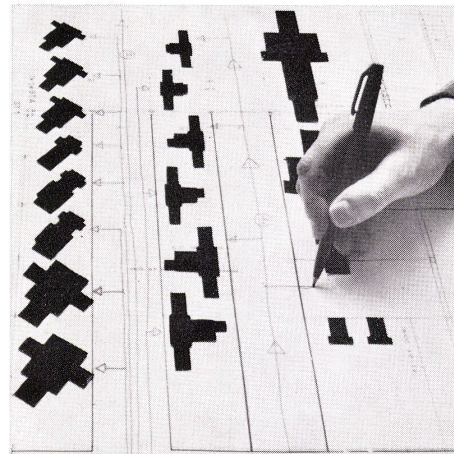
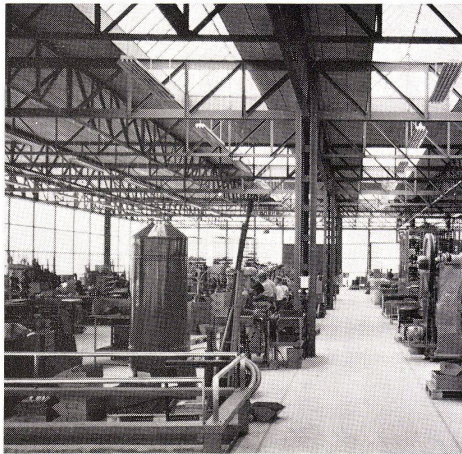
Dann wird es in 2 Minuten zufrieden sein. Denn sein Mami besitzt einen Gasherd, auf dem der Schoppen blitzschnell warm ist. Gas und Gasapparate sind jederzeit bereit, moderner denn je und so einfach zu bedienen. Deshalb lieben Mütter Gas zum Kochen.

Gas, die lebendige Flamme – Gas, eine neuzeitliche Energie



Der neue Multigasherd für den Anschluss an jede Art von Gas. Moderne, handliche Schaltergriffe mit Drucksicherung. Formvollendete, rost sichere Pfannenträger aus Chromnickelstahl – leicht zu reinigen – sicheres Aufliegen des Kochgeschirrs. Extra grosser Backofen mit 2-Röhren-Schwenkbrennersystem; Unter- und Oberhitze getrennt regulierbar – Infragrill-Leistung. Bono baut seit Jahren Einbauherde. Bono, solid und bis ins letzte ausgedacht.

Moderne Schweizer Gasherde: Bono, Le Rêve, Mena-Lux



Wir dachten, die Fassade sollte Umdispositionen im Betrieb keine Schranken setzen.

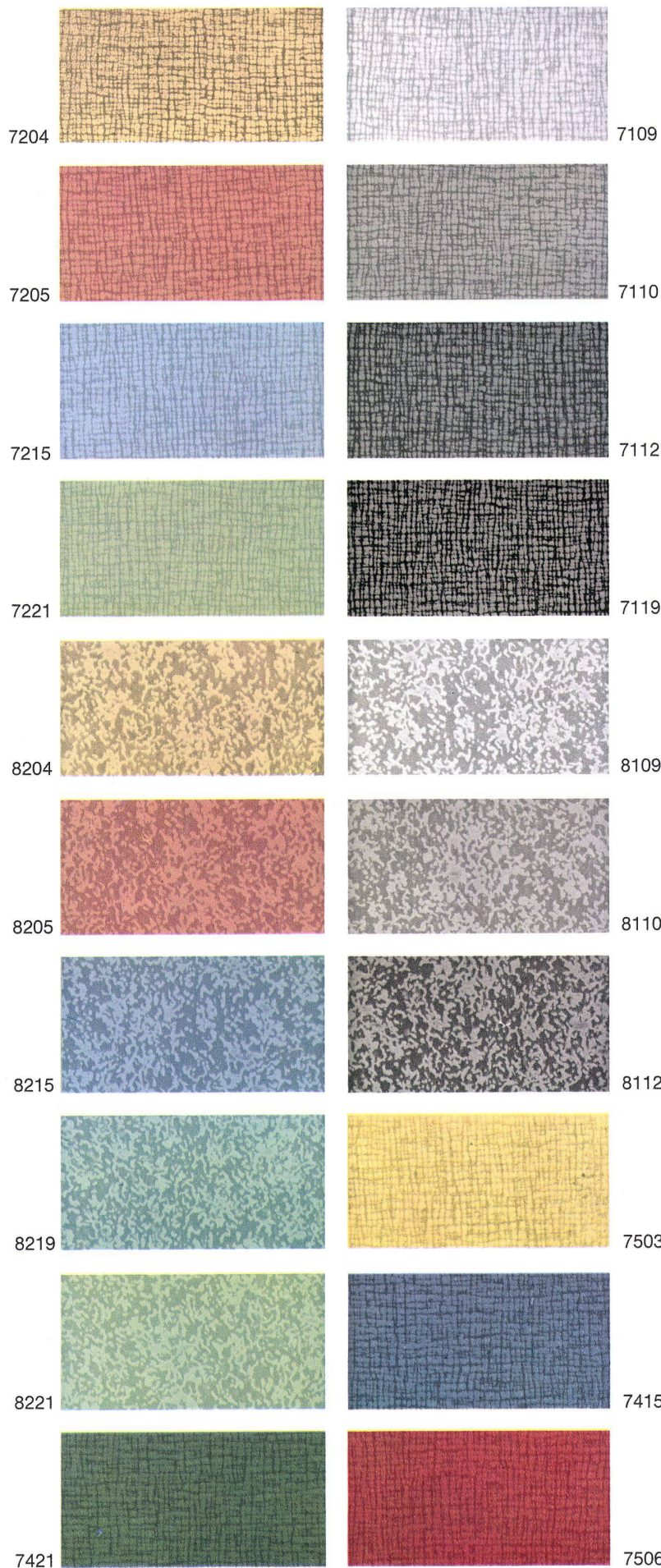
Der Industrielle kennt die Tücken neuer Layout-Planungen im Betrieb: Ganze Wände müssen niedergerissen werden, um Maschinen zu versetzen. Neue Produktionsstrassen fordern das Durchbrechen von Türen und Öffnungen. — Kostspielig und betriebsstörend. — Wir dachten daran, als wir das USM-Stahlbausystem entwickelten. Da lassen sich ganze Fassadenteile mühelos innert Tagesfrist austauschen. Tore oder Luftaustrittsöffnungen werden in einfacher Montagearbeit dorthin versetzt, wo sie nach der neuen Planung hingehören. Überzeugen Sie sich selbst — am besten an realisierten Objekten — von der Leistungsfähigkeit, Flexibilität und vor allem von der Wirtschaftlichkeit dieses Systems. Kontaktieren Sie unseren technischen Dienst, der Ihnen mit Rat und Tat zur Verfügung steht und Ihnen mühsame Kleinarbeit abnimmt. U. Schärers Söhne, Stahlbausystem «Haller», Münsingen/BE, Telefon 031 68 14 37.

USM

weich wie ein Teppich...
doux comme un tapis...

plastofloor
silent

unempfindlich wie ein Plasticbelag...
insensible comme un revêtement en plastic



plastrofloor **silent**

Plastrofloor Silent ist ein Schweizer Kunststoffbodenbelag mit einer schall- und wärmeisolierenden Jutefilz-Unterschicht. Die in der Masse durchgefärbte PVC-Gehschicht ist mit der Jutefilz-Unterschicht untrennbar verbunden. Plastrofloor Silent besitzt, dank der PVC/Jutefilz-Kombination, folgende Eigenschaften: schalldämmend, wärmeisolierend, angenehm weich und elastisch zu begehen, dauerhaft, formbeständig, strapazierfähig, kratzunempfindlich, farb- und lichtecht, öl-, fett-, wasser- und weitgehend säurebeständig, leicht zu reinigen, einfach zu verlegen, preisgünstig. Plastrofloor Silent, mit harmonischer Ton-in-Ton-Farbgebung nach der Landoltischen Farbnormung, ist in 2 Strukturen mit 8 und 13 Farbtönen erhältlich. Plastrofloor Silent ermöglicht eine gediegene und grosszügige Raumgestaltung.

Plastrofloor Silent ist in Bahnen von 200 cm Breite lieferbar. Für die Dauerhaftigkeit ist die Stärke der PVC-Gehschicht und für die Schallisolation die Jutefilzunterschicht massgebend. Plastrofloor Silent hat ein Gesamtgewicht von ca. 1900 g/m², wovon ca. 1200 g/m² auf PVC entfallen.

Plastrofloor Silent braucht keine besondere Pflege; feucht aufnehmen genügt. Bei starker Verschmutzung empfehlen wir Ihnen die Verwendung von gewöhnlichem Seifenwasser. Plastrofloor Silent kann überall verwendet werden, wo Ruhe, Komfort und Wirtschaftlichkeit gewünscht werden.

Plastrofloor Silent kann auf jeden trockenen, festen und ebenen Unterlagsboden verlegt werden. Bei Holzböden ist eine Zwischenlage aus Hartfaserplatte oder Filzkarton, quer zu den Plastrofloor Silent-Bahnen liegend, zu verlegen. Als Klebstoff eignet sich unser Floorcolle oder ein guter Kunstharz-Dispersionskleber.

Plastrofloor Silent ist wie die übrigen Bodenbeläge Dätwyler auf die heute gebräuchlichen Wand- und Deckenfarben abgestimmt; dies erleichtert eine funktionell richtige Farbgebung im Raum.

Permanente Ausstellungen in den Baumessen von Zürich, Bern, Lausanne, Luzern, Bauzentrum Wien.

Verkauf, Verlegung, Muster und Offerten durch den Fachhandel.

Garantie nach SIA-Bestimmungen, DIN und Oe-Norm.

Bezugsquellennachweis durch uns.

Dätwyler

Dätwyler AG
Schweizerische Draht-,
Kabel- und Gummiwerke
Altdorf-Uri
Telephon 044 / 2 13 13

Umbaufähig

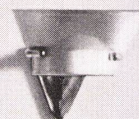
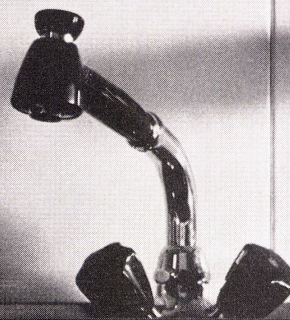
Ein Therma-Einbaukühlschrank, 132l, Kompressor, eingebaut in eine Kombination.
Was geschieht mit ihm, wenn er morgen dem Bedarf an Kühlraum nicht mehr genügt?

Man nimmt ihn aus der Kombination (wo er durch eines der praktischen Schrankelemente ersetzt wird), ergänzt ihn mit einer dazupassenden zweiten Therma-Kühleinheit (mit den gleichen Aussen- und Einbaumassen), stellt sie (neben- und übereinander) frei auf oder baut sie in eine Schrankfront ein.

therma

Darum Therma-Kühleinheiten von Anfang an!

Therma AG, 8762 Schwanden GL
Tel. 058 714 41
Büros und Ausstellungen in
Zürich, Bern, Basel, Lausanne
und Genf.



therma



Zentrifugalpumpen

für Wasserversorgung, Heizung und Gebrauchswarmwasser,
Abwasserbeseitigung, Druckerhöhung und Kesselspeisung.

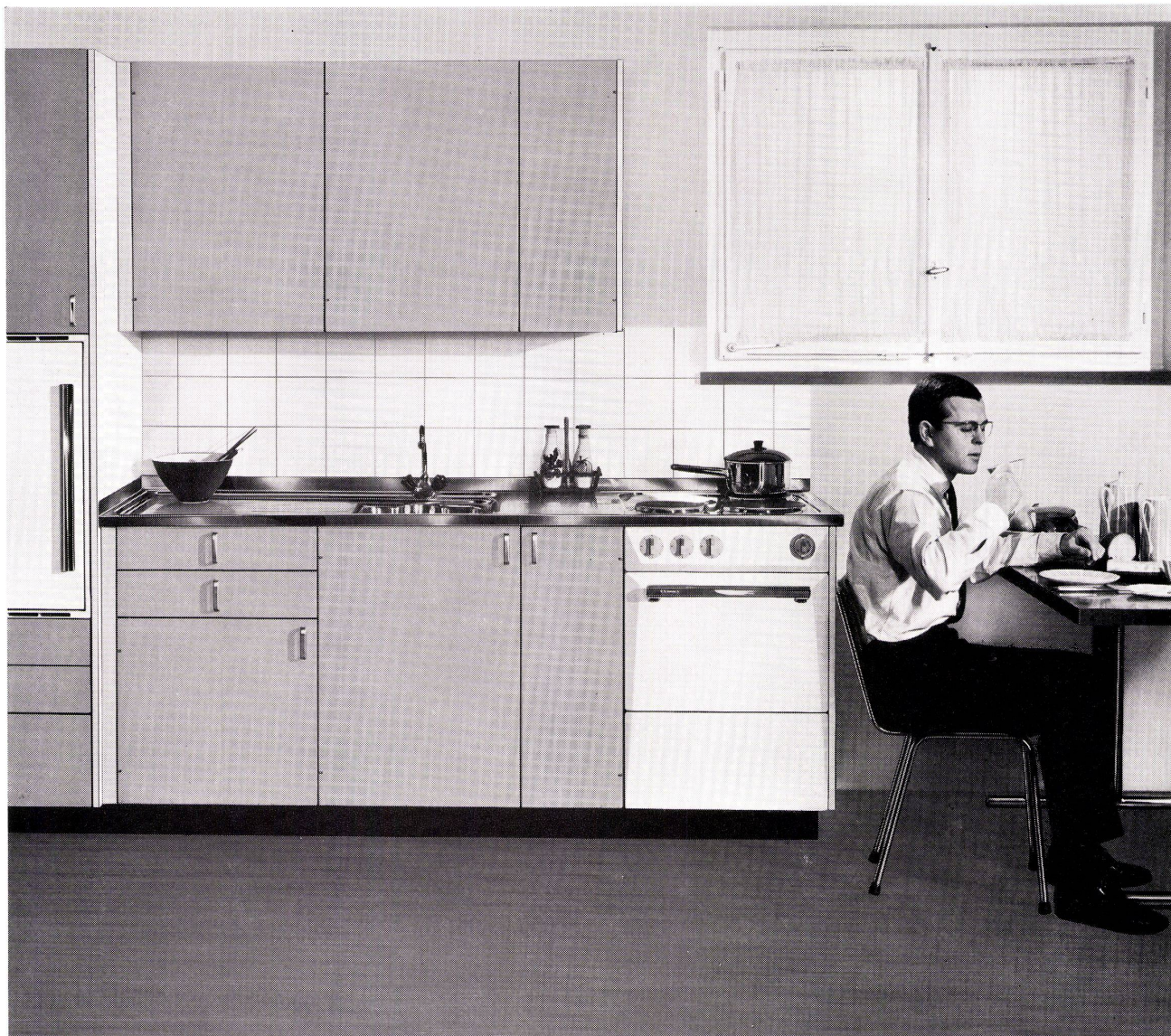
RÜTSCHI
PUMPEN



K. RÜTSCHI AG.
PUMPENBAU
5200 BRUGG

SIMPLAST

Mit SIMPLAST werden Ihre Wünsche Wirklichkeit: Eine moderne Küche, praktisch, perfekt, nach Ihren Ideen!



R 1T 2865

Aus den über 30 Grundelementen in verschiedenen Farben lassen sich Tausende von individuellen Küchen kombinieren, für jeden Grundriss, jeden Geschmack. Und erst noch preisgünstig bei bewährter, vorzüglicher

Qualität. Sorgfältige Montage durch ausgebildete Spezialisten. SIMPLAST für Ein- und Mehrfamilienhäuser.

SIMPLAST, die perfekte Küche von TROESCH



TROESCH

Bern	Effingerstr. 10	Tel. 031/25 21 11
Zürich	Ausstellungstr. 80	Tel. 051/42 78 00
Basel	Dreisplatzstr. 20	Tel. 061/35 47 55

Lausanne 9 rue Caroline	Tel. 021/23 92 66
Thun Frutigenstr. 24 B	Tel. 033/ 324 84

Spezialbeton AG

Bodenplatten... Grob- oder feinkörnige Basaltolit-Bodenplatten, unverwüstlich und schön gemustert. Struktureiche, fein geschliffene Beton-Bodenplatten. Bodenplatten aus zartfarbenen Marmorsplittern. Bodenplatten in Hunderten von Mustern – plus jenen, die wir für Sie und mit Ihnen schaffen. In Normalformaten oder in den Grössen und Formen, die Sie brauchen. Samt den dazu passenden Wandsockeln und anderen Elementen. Wir sind beweglich. Wir lieben unser Material. Wir begeistern uns für schöne Muster und ungewöhnliche Aufträge.

Spezialbeton AG, Staad/SG 071-41 59 34

