

Zeitschrift: Bauen + Wohnen = Construction + habitation = Building + home : internationale Zeitschrift
Herausgeber: Bauen + Wohnen
Band: 19 (1965)
Heft: 8

Werbung

Nutzungsbedingungen

Die ETH-Bibliothek ist die Anbieterin der digitalisierten Zeitschriften auf E-Periodica. Sie besitzt keine Urheberrechte an den Zeitschriften und ist nicht verantwortlich für deren Inhalte. Die Rechte liegen in der Regel bei den Herausgebern beziehungsweise den externen Rechteinhabern. Das Veröffentlichen von Bildern in Print- und Online-Publikationen sowie auf Social Media-Kanälen oder Webseiten ist nur mit vorheriger Genehmigung der Rechteinhaber erlaubt. [Mehr erfahren](#)

Conditions d'utilisation

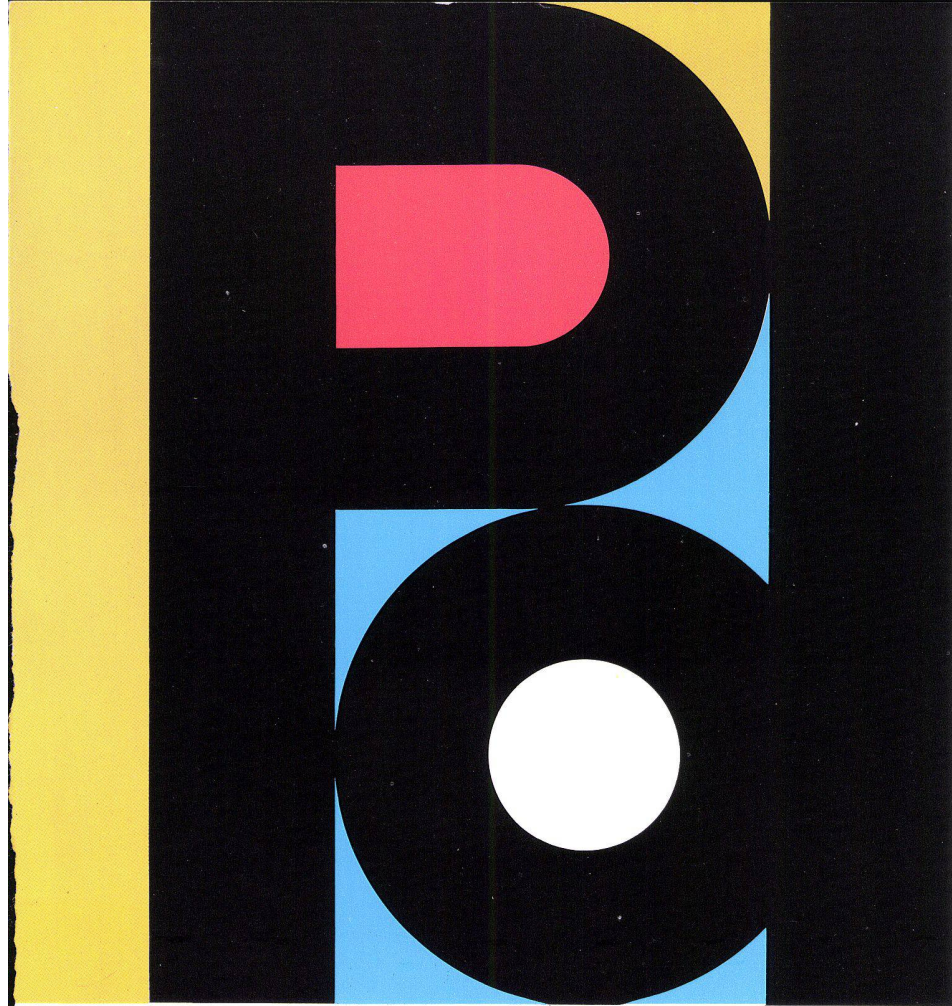
L'ETH Library est le fournisseur des revues numérisées. Elle ne détient aucun droit d'auteur sur les revues et n'est pas responsable de leur contenu. En règle générale, les droits sont détenus par les éditeurs ou les détenteurs de droits externes. La reproduction d'images dans des publications imprimées ou en ligne ainsi que sur des canaux de médias sociaux ou des sites web n'est autorisée qu'avec l'accord préalable des détenteurs des droits. [En savoir plus](#)

Terms of use

The ETH Library is the provider of the digitised journals. It does not own any copyrights to the journals and is not responsible for their content. The rights usually lie with the publishers or the external rights holders. Publishing images in print and online publications, as well as on social media channels or websites, is only permitted with the prior consent of the rights holders. [Find out more](#)

Download PDF: 22.02.2026

ETH-Bibliothek Zürich, E-Periodica, <https://www.e-periodica.ch>

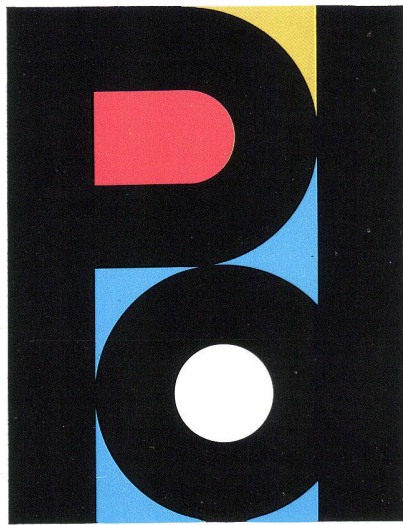
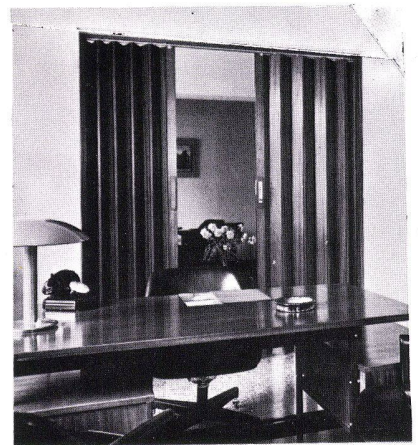
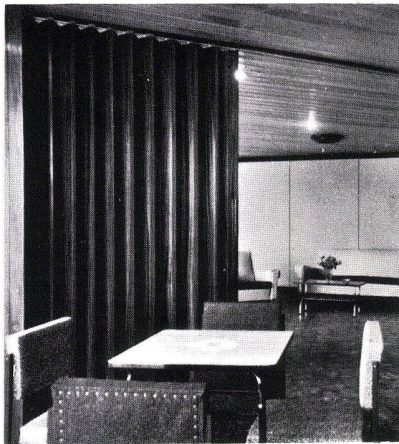


Panelfold Doors®



Faltag AG

8585 Langgrickenbach TG · Telefon 072-86965



Panelfold Holzfaltwände und -Türen werden in Lizenz der Firma Panelfold Doors, Inc. Florida, USA, erzeugt. Seit 12 Jahren hat sich dieses Produkt in Amerika bestens bewährt und wird seit 2 Jahren in verschiedenen europäischen Ländern erzeugt. Panelfold Holztafelwände und -Türen werden in zwei verschiedenen Größen hergestellt: 21 cm breite Panele, mittels denen Trennwände bis zu 12 m Breite und 5,50 m Höhe in einem Stück hergestellt werden können. 88 mm breite Panele, die für Türen und Wände bis zu einer Größe von 6,50 m Breite und 3,10 m Höhe ohne Unterteilung Verwendung finden. Sie dienen hauptsächlich zur Trennung oder Unterteilung von Kohnischen, Durchgängen, Einbauschränken, Raumteilungen und dgl. mehr. Beide Systeme laufen geräuschlos in einer Alu-Deckenschiene auf Nylonrollen bzw. kugelgelagerten Nylonrollen ohne Bodenführung.

Die verleimten Kernholzpaneele werden auf Wunsch mit jedem handelsüblichem Furnier beschichtet, um den vielfältigen Wünschen und Gegebenheiten angepaßt zu werden. Die Panele unter sich sind mit einem doppelwandigen unzerbrechlichen und feuersicheren Kunststoffprofil verbunden. Diese ideale Lösung gewährleistet eine ruhige und mühelose Bedienung, gleichmäßige Führung der Panele und vollkommener Schutz der Panelkanten.

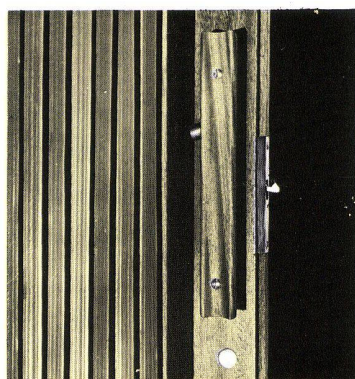
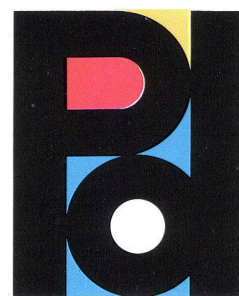
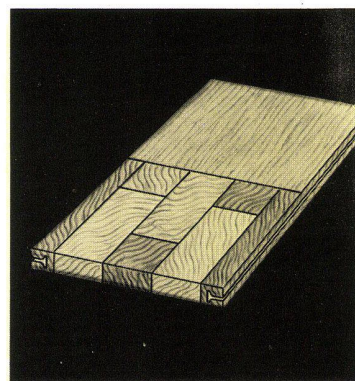
88 mm Panele EINFLÜGELIG

Paketstärke in m/m	Anzahl Panele	maxim. lichte Breite m/m	Paketstärke in m/m	Anzahl Panele	maxim. lichte in m/m
95	2	342	438	33	3300
105	3	438	449	34	3400
116	4	530	460	35	3480
127	5	630	471	36	3580
138	6	720	483	37	3660
149	7	870	494	38	3770
160	8	910	505	39	3870
171	9	1010	516	40	3960
183	10	1100	528	41	4050
195	11	1200	538	42	4150
205	12	1300	549	43	4250
216	13	1390	561	44	4350
227	14	1480	572	45	4440
240	15	1580	583	46	4530
250	16	1670	594	47	4630
260	17	1770	605	48	4720
272	18	1860	616	49	4820
282	19	1960	628	50	4910
295	20	2050	638	51	5010
305	21	2150	650	52	5100
316	22	2250	660	53	5200
327	23	2350	671	54	5300
338	24	2440	682	55	5390
349	25	2540	694	56	5490
360	26	2630	705	57	5580
372	27	2730	716	58	5680
384	28	2820	727	59	5770
394	29	2920	739	60	5870
405	30	3000	750	61	5960
416	31	3100	761	62	6050
427	32	3200	772	63	6150

88 mm Panele ZWEIFLÜGELIG

Paketstärke in m/m	Anzahl Panele	maxim. lichte Breite m/m	Paketstärke in m/m	Anzahl Panele	maxim. lichte in m/m
140	2	390	488	33	3340
155	3	490	500	34	3440
165	4	580	510	35	3540
175	5	680	520	36	3630
185	6	770	532	37	3720
198	7	870	542	38	3820
210	8	960	554	39	3920
220	9	1060	565	40	4010
230	10	1160	576	41	4100
243	11	1250	587	42	4200
254	12	1350	598	43	4300
270	13	1440	610	44	4400
280	14	1530	620	45	4490
290	15	1630	632	46	4580
300	16	1730	643	47	4680
310	17	1820	654	48	4770
320	18	1910	665	49	4870
331	19	2010	676	50	4960
345	20	2100	687	51	5060
355	21	2200	698	52	5160
366	22	2300	710	53	5250
377	23	2390	720	54	5350
387	24	2490	732	55	5440
400	25	2580	743	56	5540
410	26	2680	752	57	5620
420	27	2770	765	58	5730
430	28	2870	776	59	5820
443	29	2960	787	60	5920
454	30	3060	798	61	6000
465	31	3150	809	62	6100
476	32	3250	820	63	6200

Paketstärken gelten für beide Pakete
z. B. 6200 = 820 = je 410



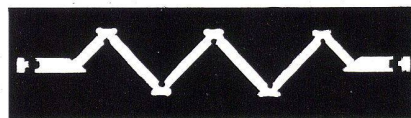
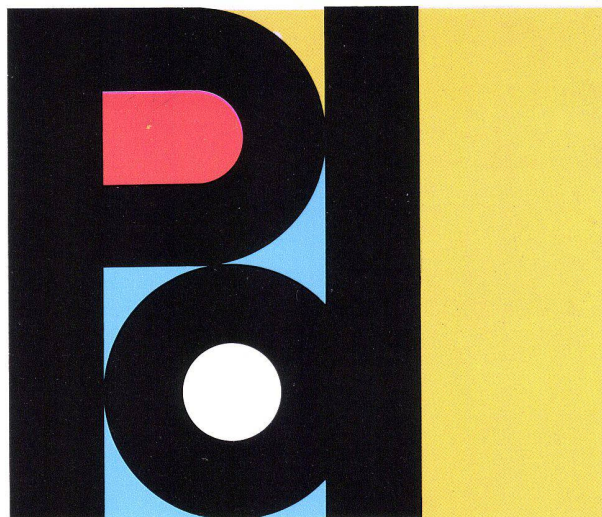
21 cm Panele EINFÜGELIG

Paketstärke in m/m	Anzahl Panele	maxim. lichte Breite m/m	Paketstärke in m/m	Anzahl Panele	maxim. lichte in m/m
165	3	914	626	32	6807
181	4	1118	641	33	7010
197	5	1321	657	34	7214
213	6	1524	672	35	7442
229	7	1727	689	36	7620
245	8	1930	705	37	7823
260	9	2134	720	38	8026
276	10	2337	737	39	8230
292	11	2540	753	40	8433
308	12	2743	768	41	8636
324	13	2946	784	42	8839
340	14	3150	799	43	9042
356	15	3353	816	44	9246
372	16	3556	832	45	9449
387	17	3759	848	46	9652
403	18	3962	864	47	9855
418	19	4166	880	48	10058
435	20	4369	895	49	10261
451	21	4572	911	50	10465
467	22	4775	926	51	10668
483	23	4978	943	52	10871
499	24	5182	959	53	11075
514	25	5385	975	54	11278
530	26	5588	991	55	11481
545	27	5791	1007	56	11684
562	28	5994	1022	57	11887
578	29	6198	1038	58	12090
594	30	6401	1053	59	12294
610	31	6604			

21 cm Panele ZWEIFÜGELIG

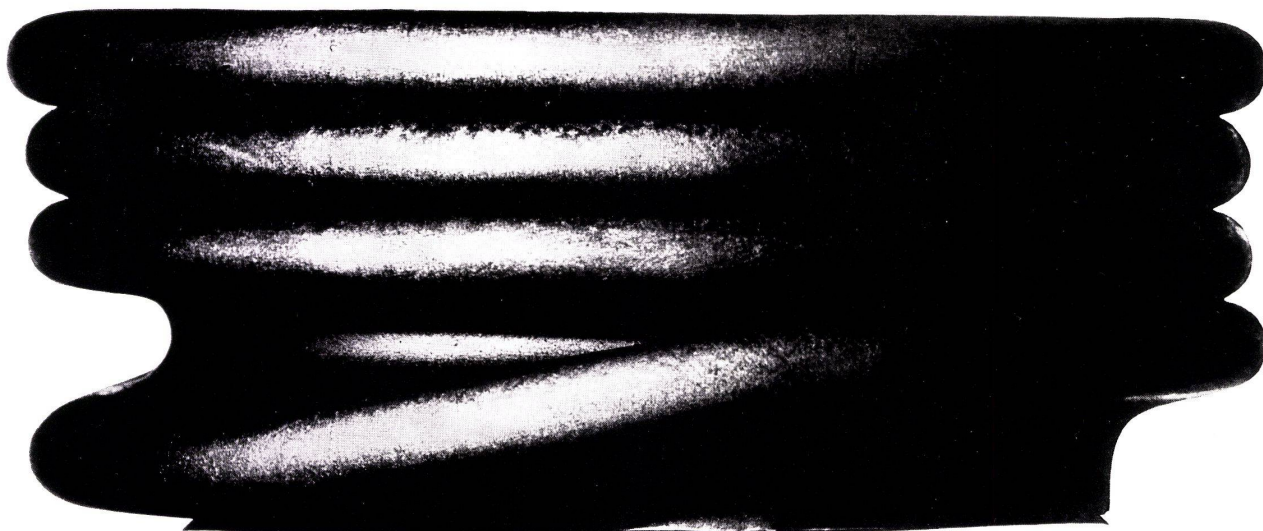
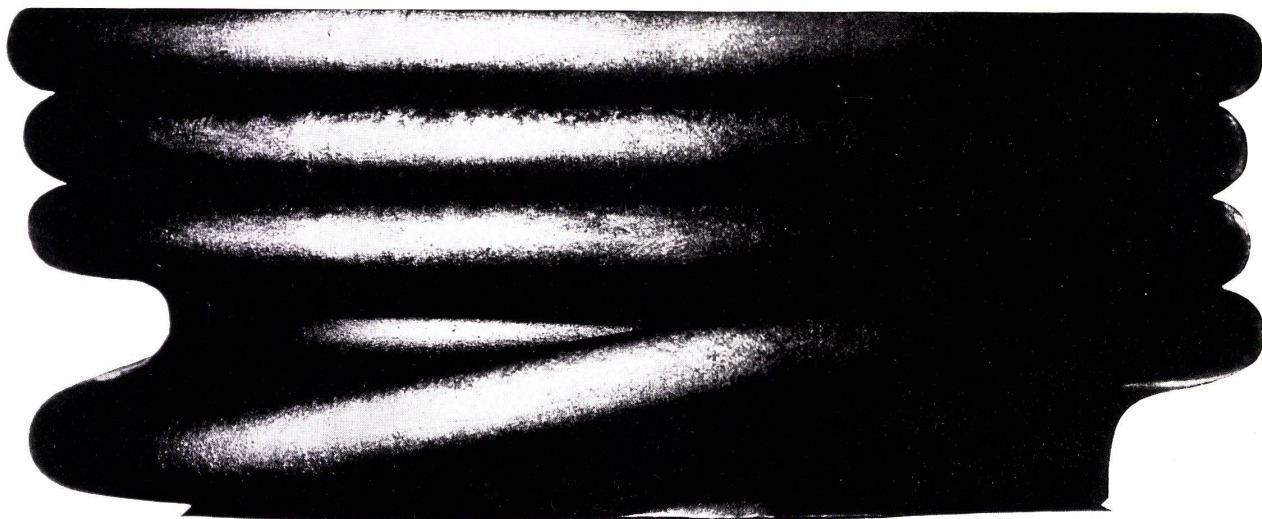
Paketstärke in m/m	Anzahl Panele	maxim. lichte Breite m/m	Paketstärke in m/m	Anzahl Panele	maxim. lichte in m/m
251	3	1016	711	32	6909
267	4	1219	727	33	7112
285	5	1422	743	34	7315
298	6	1626	759	35	7518
315	7	1829	774	36	7722
330	8	2032	790	37	7925
346	9	2235	807	38	8128
362	10	2438	823	39	8332
378	11	2642	838	40	8534
393	12	2845	854	41	8737
409	13	3048	870	42	8941
425	14	3251	886	43	9144
442	15	3454	901	44	9347
457	16	3658	917	45	9551
473	17	3861	934	46	9754
489	18	4064	950	47	9957
505	19	4267	965	48	10160
520	20	4470	981	49	10363
536	21	4674	997	50	10566
552	22	4877	1013	51	10770
569	23	5080	1028	52	10973
584	24	5283	1043	53	11176
600	25	5486	1060	54	11379
616	26	5690	1077	55	11582
632	27	5893	1092	56	11785
647	28	6096	1108	57	11989
663	29	6299	1124	58	12192
679	30	6502	1140	59	12395
696	31	6706			

Paketstärken gelten für beide Pakete
z. B. 12395 = 1140 = je 570



Faltag AG

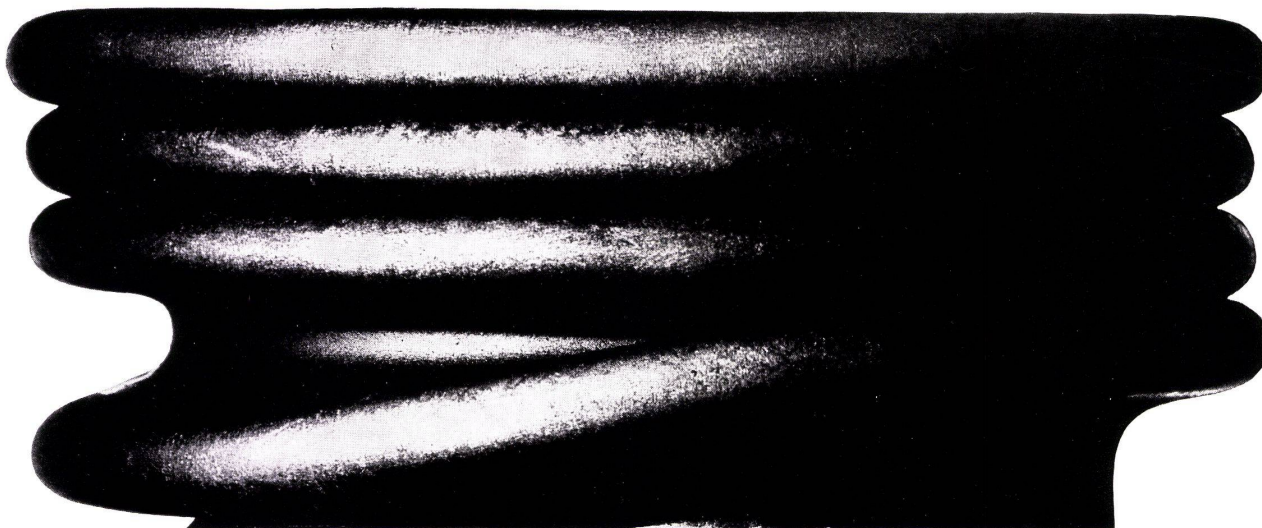
8585 Langrickenbach TG
Telefon 072-86965



Stauchproben bilden nur einen Teil der umfangreichen Prüfungen, welche laufend während der Fabrikation von ARFA Röhren durchgeführt werden. Sie sind ein Beweis für die Güte der Schweissung und die Verformbarkeit des verwendeten Stahls.

ARFA

ARFA Röhrenwerke AG 4002 Basel Tel. 061/35 55 55





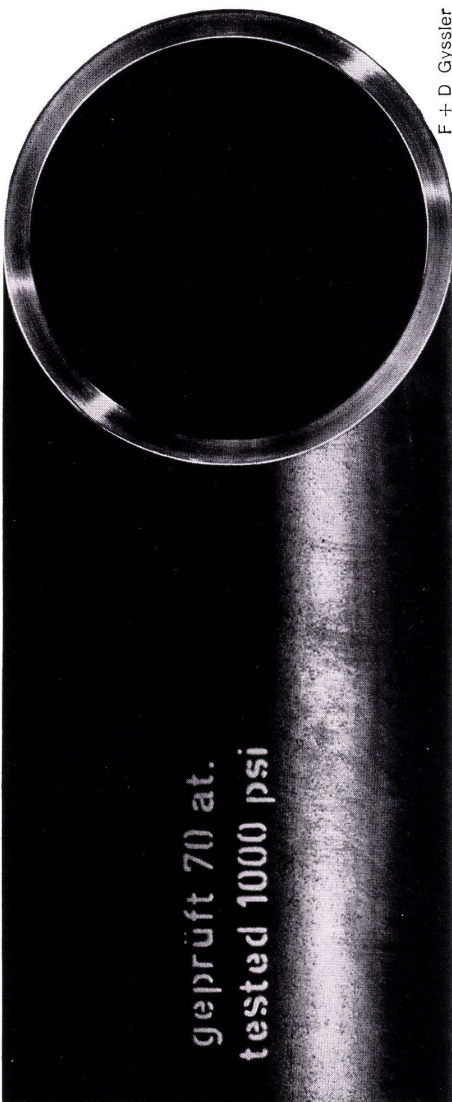
ARFA

geprüft 70 at.
tested 1000 psi



ARFA

geprüft 70 at.
tested 1000 psi



geprüft 70 at.
tested 1000 psi

Die Sicherheit einer Leitungsin-
stallation hängt weitgehend von der
Qualität der Rohre ab. Die
Rohre müssen absolut
dicht sein. Dies verlangt
eine sorgfältige Kontrolle.
Jedes einzelne ARFA
Leitungsrohr wird unter
Druckstößen von mehr
als 70 atü auf Dichtigkeit
geprüft. Achten Sie auf
das ARFA Prüfzeichen.
Es bürgt Ihnen für die
Sicherheit Ihrer Rohre.

ARFA Röhrenwerke AG
4002 Basel
Tel. 061/35 55 55