

**Zeitschrift:** Bauen + Wohnen = Construction + habitation = Building + home : internationale Zeitschrift

**Herausgeber:** Bauen + Wohnen

**Band:** 19 (1965)

**Heft:** 6: Hotels, Ausflugsrestaurants, Ferienhäuser = Hôtels, restaurants d'excursion, maisons de vacances = Hotels, tourist restaurants, holiday houses

**Artikel:** Autobahnrestaurant Ponte Motta in Cantagallo bei Bologna = Restaurant d'autoroute Ponte Motta près de Bologne = Ponte Motta highway restaurant at Cantagallo near Bologna

**Autor:** Zietzschmann, Ernst

**DOI:** <https://doi.org/10.5169/seals-332216>

### **Nutzungsbedingungen**

Die ETH-Bibliothek ist die Anbieterin der digitalisierten Zeitschriften auf E-Periodica. Sie besitzt keine Urheberrechte an den Zeitschriften und ist nicht verantwortlich für deren Inhalte. Die Rechte liegen in der Regel bei den Herausgebern beziehungsweise den externen Rechteinhabern. Das Veröffentlichen von Bildern in Print- und Online-Publikationen sowie auf Social Media-Kanälen oder Webseiten ist nur mit vorheriger Genehmigung der Rechteinhaber erlaubt. [Mehr erfahren](#)

### **Conditions d'utilisation**

L'ETH Library est le fournisseur des revues numérisées. Elle ne détient aucun droit d'auteur sur les revues et n'est pas responsable de leur contenu. En règle générale, les droits sont détenus par les éditeurs ou les détenteurs de droits externes. La reproduction d'images dans des publications imprimées ou en ligne ainsi que sur des canaux de médias sociaux ou des sites web n'est autorisée qu'avec l'accord préalable des détenteurs des droits. [En savoir plus](#)

### **Terms of use**

The ETH Library is the provider of the digitised journals. It does not own any copyrights to the journals and is not responsible for their content. The rights usually lie with the publishers or the external rights holders. Publishing images in print and online publications, as well as on social media channels or websites, is only permitted with the prior consent of the rights holders. [Find out more](#)

**Download PDF:** 07.02.2026

**ETH-Bibliothek Zürich, E-Periodica, <https://www.e-periodica.ch>**





1  
Melchiorre Bega, Mailand

## Autobahnrestaurant Ponte Motta in Cantagallo bei Bologna

Restaurant d'autoroute  
Ponte Motta près de Bologne  
Ponte Motta highway restaurant  
at Cantagallo near Bologna  
Baujahr 1961

In zwei Kellergeschossen befinden sich alle internen Anlagen (Heizung, Lager usw.). Von diesem Brückengebäude aus erreicht man trockenen Fußes die technischen Anlagen der BP Italiana, welche auf beiden Seiten im ganzen Folgendes aufweist: 16 Pumpenanlagen für Super-, Benzin- und Dieselverteilung, vier Wasch- und Schmieranlagen, wovon zwei automatisch sind, zwei Werkstätten für Reparaturen und technische und elektronische Kontrolle der Fahrzeuge. Auf den Parkplätzen, die wir auf beiden Seiten antreffen, finden bis 200 Autos Platz.

Zie.

1  
Gesamtansicht von der Mailänder Seite aus. Das Restaurant ist als Brücke über die Autobahn gebaut. Vue d'ensemble venant depuis Milan. Le restaurant forme un pont sur l'autoroute. Assembly view from the direction of Milan. The restaurant is over the highway in the form of a bridge.

Cantagallo ist ein kleiner Ort, 8 km von Bologna und kaum 2 km von Casalecchio di Reno entfernt.

Auf diesem Areal steht eine Gruppe von Bauten und Anlagen, die von Arch. Melchiorre Bega projektiert und von den Firmen Motta und BP Italiana ausgeführt wurden.

Diese Anlage ist in ihrer Art die größte von Italien und eine der größten der Welt. Auf einem Bauland von 70 000 m<sup>2</sup> erheben sich die Serviceanlagen der BP Italiana und der Gruppe Motta, bestehend aus einer großen, die beiden Straßenrichtungen der Autobahn überspannenden Brücke von 70 m Länge und 13 m Höhe mit zwei 30 m hohen Reklamestangen.

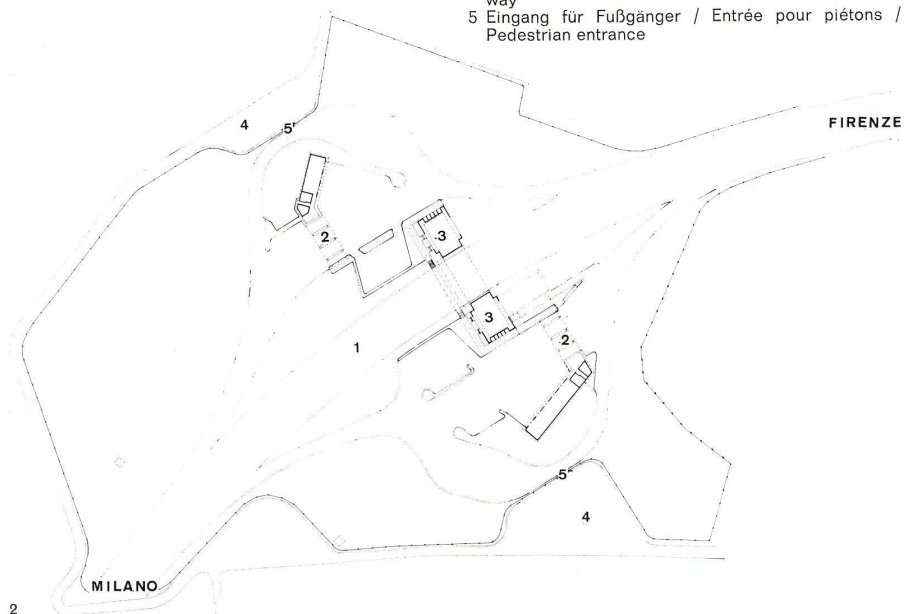
Die Firma Motta verfügt hier im Erdgeschoß über zwei geräumige Ladenlokale für Bar-Tea-Room und Selbstbedienung aller Mottaprodukte. Im ersten Stock befindet sich ein Restaurant mit 200 Sitzplätzen, Küche und offenem Kamin für am Spieß Gebratenes und eine Snack-Bar für 60 Personen. Da dieses Restaurant quasi vor den Toren von Bologna steht, so werden hier Spezialitäten aus dieser Gegend serviert.

Zwei Aufzüge für je 10 Personen verbinden das Erdgeschoß mit dem Restaurant.

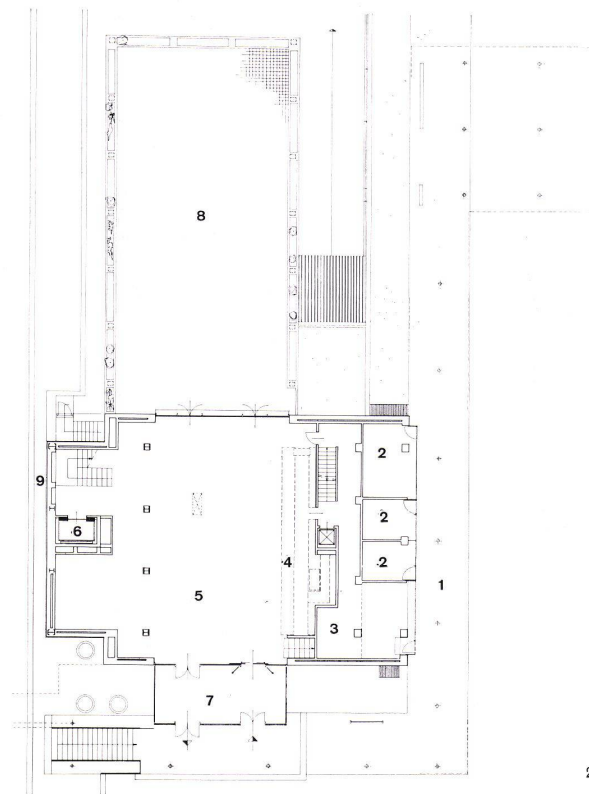
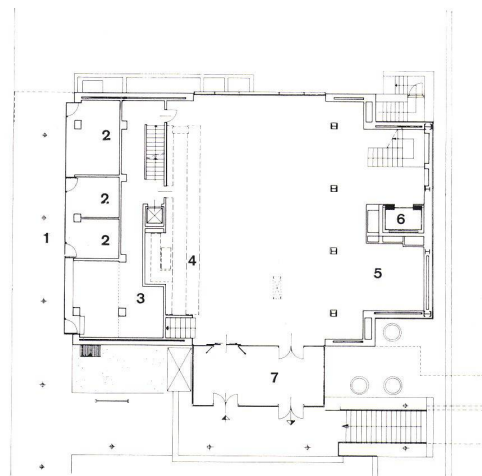
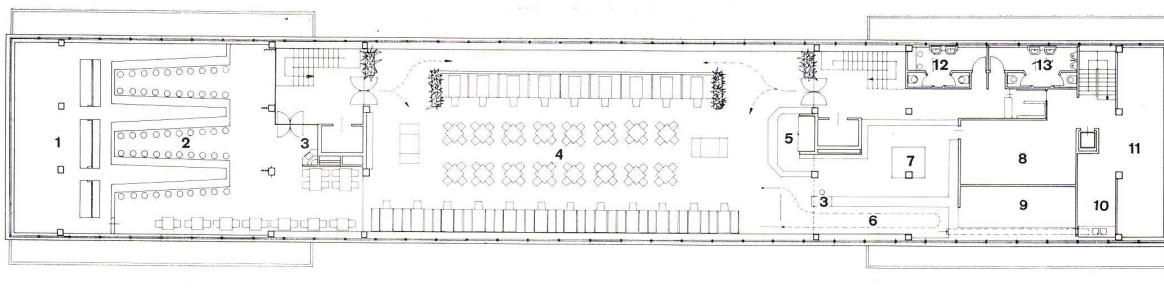
In diesem Bau finden sechs Läden oder Büros Platz: eine Bank, ein Touristenbüro, Post- und Telegrafnenbüro mit Verkaufsstelle der unter italienischem Monopol stehenden Waren, ein Herren- und Damencoiffeur, ein Blumenladen und ein Kiosk für Zeitungen, Bücher und Souvenirs.

2  
Situationsplan 1:3500.  
Plan de situation.  
Site plan.

- 1 Autobahn / Autoroute / Express highway
- 2 Tankstelle / Pompe à essence / Service station
- 3 Restaurantgebäude / Restaurants / Restaurant building
- 4 Parkplätze außerhalb der Autobahn / Parkings en dehors de l'autoroute / Parking sites off the highway
- 5 Eingang für Fußgänger / Entrée pour piétons / Pedestrian entrance







1  
1. Stockwerk 1:400.  
Premier étage.  
First floor.

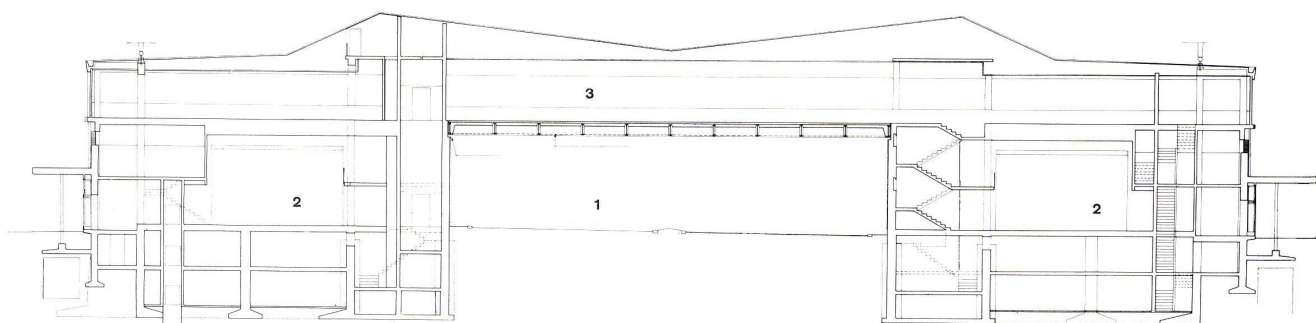
- 1 Service / Services / Service
- 2 Eßbar, 72 Plätze / Snack-bar, 72 places / Snack bar, capacity 72
- 3 Kasse / Caisse / Cashier
- 4 Restaurant, 169 Plätze / Restaurant, 169 places / Restaurant, capacity 169
- 5 Grill / Rôtisserie / Grille
- 6 Kellergang / Accès de la cave / Access to cellar
- 7 Küche / Cuisine / Kitchen
- 8 Rüstküche / Préparation, légumes / Preparation of vegetables
- 9 Vorräte / Réserves / Provisions
- 10 Geschirrwäsche / Plonge / Dish-washing facilities
- 11 Disponibel für Service und Vorräte / Espace disponible pour service et réserve / Space available for service and provisions
- 12 WC, Damen / WC, dames / WC, ladies
- 13 WC, Herren / WC, messieurs / WC, gentlemen

2  
Erdgeschoß 1:400.  
Rez-de-chaussée.  
Ground floor.

- 1 Gedeckte Passage / Passage couvert / Covered passage
- 2 Laden / Magasin / Shop
- 3 Motta-Laden / Boutique Motta / Motta shop
- 4 Bar
- 5 Selbstbedienungsrestaurant / Self-service / Cafeteria
- 6 Aufzug für 10 Personen / Ascenseur, 10 personnes / Lift for 10 persons
- 7 Eingang - Windfang / Tambour d'entrée / Lobby
- 8 Terrasse / Terrace
- 9 Autobahn / Autoroute / Express highway

3  
Schnitt 1:400.  
Coupe.  
Section.

- 1 Autobahn / Autoroute / Express highway
- 2 Selbstbedienungsrestaurant / Self-service / Cafeteria
- 3 Restaurant im 1. Stock / Restaurant au premier / Restaurant on 1st floor





Seitenansicht. Im Vordergrund die gedeckte Passage und der Eingang, im Zwischengeschoß das Selbstbedienungsrestaurant, oben das große Restaurant, das als Brücke die Autobahn überspannt.  
 Vue de côté.  
 Lateral view.



Zwischengeschoß mit Blick ins Selbstbedienungsrestaurant. Die Treppe links führt ins »Brückenrestaurant«.  
 Entre sol. Self-service.  
 Mezzanine. Cafeteria.







1  
Restaurant an der Fensterfront, von der aus man die  
Autobahn überblickt.  
Vitrages du restaurant d'où l'on peut voir l'autoroute.  
Restaurant, glazed front, with view on to the highway.

2  
Speisebar im Obergeschoß.  
Snack-bar au niveau supérieur.  
Snack bar on the upper floor.



3  
Um die Fensterfront vor den Sonnenstrahlen zu schüt-  
zen, sind Brises-soleil angebracht.  
Brise-soleil protégeant le vitrage du restaurant.  
Brises-soleil are attached along the front of the build-  
ing.

