

Zeitschrift: Bauen + Wohnen = Construction + habitation = Building + home : internationale Zeitschrift

Herausgeber: Bauen + Wohnen

Band: 19 (1965)

Heft: 6: Hotels, Ausflugsrestaurants, Ferienhäuser = Hôtels, restaurants d'excursion, maisons de vacances = Hotels, tourist restaurants, holiday houses

Werbung

Nutzungsbedingungen

Die ETH-Bibliothek ist die Anbieterin der digitalisierten Zeitschriften auf E-Periodica. Sie besitzt keine Urheberrechte an den Zeitschriften und ist nicht verantwortlich für deren Inhalte. Die Rechte liegen in der Regel bei den Herausgebern beziehungsweise den externen Rechteinhabern. Das Veröffentlichen von Bildern in Print- und Online-Publikationen sowie auf Social Media-Kanälen oder Webseiten ist nur mit vorheriger Genehmigung der Rechteinhaber erlaubt. [Mehr erfahren](#)

Conditions d'utilisation

L'ETH Library est le fournisseur des revues numérisées. Elle ne détient aucun droit d'auteur sur les revues et n'est pas responsable de leur contenu. En règle générale, les droits sont détenus par les éditeurs ou les détenteurs de droits externes. La reproduction d'images dans des publications imprimées ou en ligne ainsi que sur des canaux de médias sociaux ou des sites web n'est autorisée qu'avec l'accord préalable des détenteurs des droits. [En savoir plus](#)

Terms of use

The ETH Library is the provider of the digitised journals. It does not own any copyrights to the journals and is not responsible for their content. The rights usually lie with the publishers or the external rights holders. Publishing images in print and online publications, as well as on social media channels or websites, is only permitted with the prior consent of the rights holders. [Find out more](#)

Download PDF: 22.02.2026

ETH-Bibliothek Zürich, E-Periodica, <https://www.e-periodica.ch>

Herman Miller Collection

Stühle — Stühle — Stühle . . .
nebeneinander gereiht zu einer
Kette, übereinander gestapelt zu
einem Turm.
Die Gestelle — darauf die Fiberglas-
Schalen von Charles Eames —
haben an jeder Seite eine
Hakenleiste, mit der die Stühle zu
einer geraden Linie rutschticher
verbunden werden. Übereinander
gesteckt, lagern die Stühle auf den
Hakenleisten. Die Sitzschalen
berühren sich nicht und werden so
geschont.
10 Stühle übereinander brauchen
kaum mehr Raum als ein Stuhl
allein. Dichte Stapel auf kleiner
Stapelfläche — viele Stühle auf
einem Platz.

Wiederverkäufer in allen
größeren Städten.

Bezugsquellennachweis durch

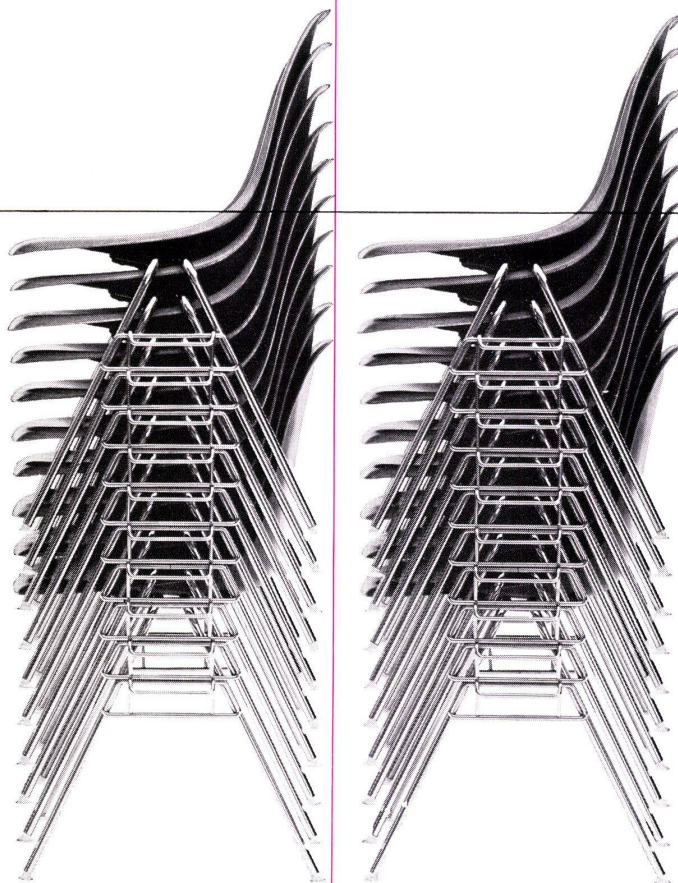
Herman Miller AG

Aeschenvorstadt 6, Basel
Telephon 061/24 18 04

Ausstellung und Verkauf:

Basel, Aeschenvorstadt 4
(Passage) Tel. 061/24 55 34

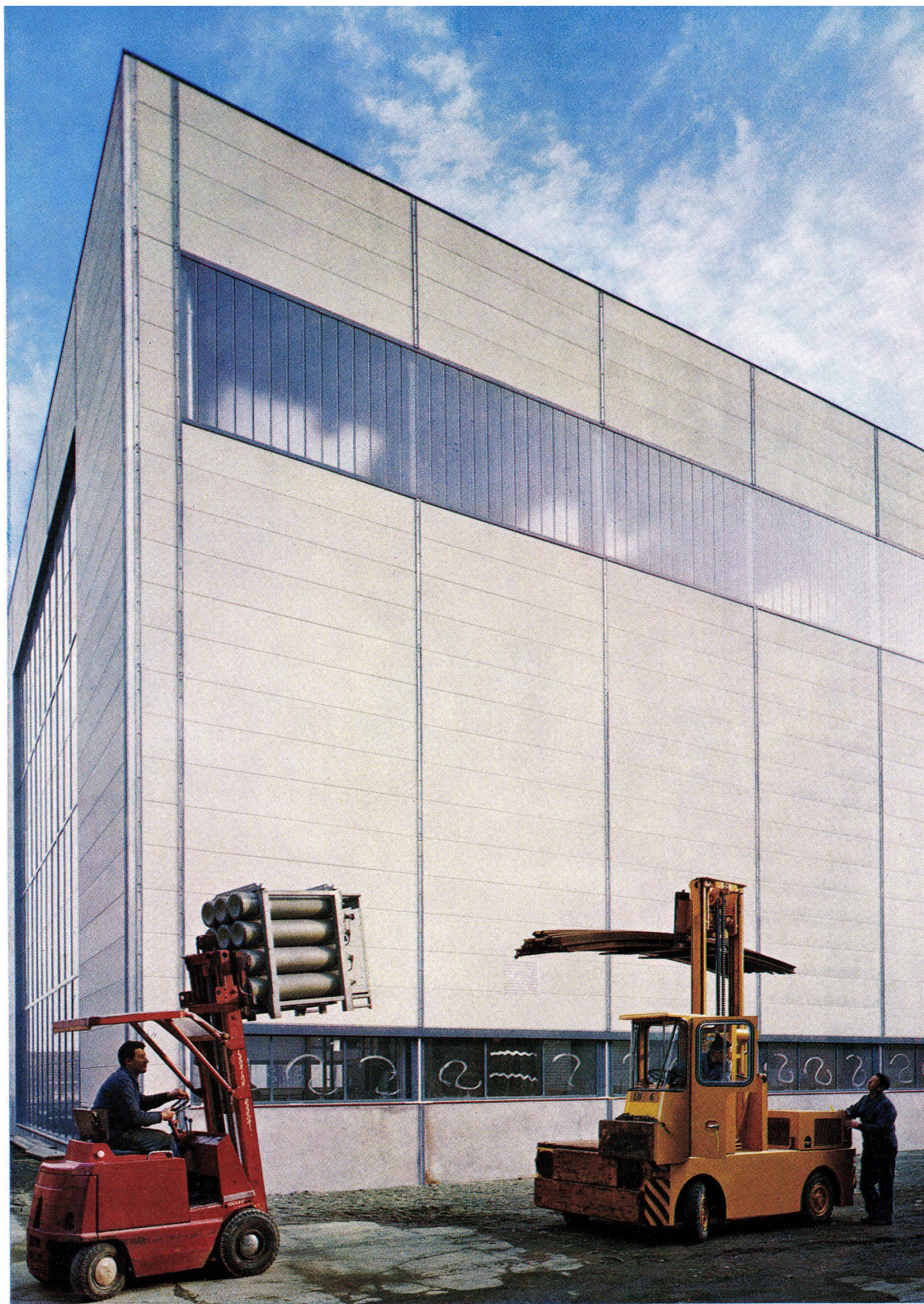
Zürich, Schifflande 32
Tel. 051/47 11 02



Herman  Miller



SIPOREX



BELL Maschinenfabrik AG Kriens

Neubau Grossmaschinen- und Montagehalle
SIPOREX-Wand- und Dachplatten

Stahlbauarbeiten BELL Maschinenfabrik AG Kriens

Architekt August Boyer dipl. Arch. ETH Luzern

SIPOREX (SCHWEIZ) AG

Hohlstr. 610 8048 Zürich Tel. 051-62 56 58

Wandplatten Dachplatten Trennwandplatten Leichtbausteine Isolierplatten



SIPOREX wird von 27 Fabriken in 17 Ländern

mit einer Gesamtjahresleistung von über 2 Millionen m³ produziert



Wengen
 Berner Oberland
 Schweiz
 1300 Meter über Meer
 autofrei
 modern
 chic
 international

Tennisplätze
 9-hole Golf (20 Min.)

elektr. geheiztes
 Schwimmbad

gepflegte Spazierwege
 Exkursionszentrum

Kindergarten
 Cinema/Theater
 Sommerkonzerte

Hotel	Besitzer oder Direktor	Telefon 036	Pauschalpreis			
			ohne Bad		mit Bad	
			min.	max.	min.	max.
Palace & National	F. Borter	3 46 12	36.-	64.-	47.-	86.-
Park & Beausite	Fam. E. Bühlmann	3 45 21				
Regina & Blümlisalp	J. Meyer	3 45 12	25.-	46.-	33.-	62.-
Falken	Fam. A. von Allmen	3 44 31				
Lauberhorn	H. Zoss	3 47 41	24.-	42.-	32.-	56.-
Alpenrose	Fam. F. von Allmen	3 46 51				
Brunner	U. Brunner	3 54 94				
Kreuz	F. Brunner	3 41 61	21.-	35.-	30.-	44.-
Silberhorn Terminus	Fam. W. Beldi-Lauener	3 41 41				
Waldrand	Fam. F. Plozza	3 44 81				
Alpenruhe	Fam. W. Prevost	3 43 51				
Bellevue	Frau D. Kruck	3 45 71				
Bernerhof	H. Perler-Gloor	3 47 21				
Eiger	K. Fuchs-Gertsch	3 41 32	20.-	31.-	26.-	39.-
Jungfraublick	CVJM Th. Huber	3 47 71				
Schöneegg	E. Hofmann-Stirnermann	3 47 25				
Eden	Fräulein E. Frank	3 46 34				
Hirschen	F. Marti	3 45 44				
Schweizerheim	A. Lauener	3 41 12	19.-	29.-	—.-	—.-
Schweizerhof	H. Gertsch	3 46 71				
Gertsch	O. Reichenbach	3 47 24	18.-	24.-		
Hotel Garni:			für Zimmer u. Frühstück			
Berghaus	E. Bühlmann	3 45 21	22.-	30.-	31.-	42.-
Bristol	Fam. Salathé	3 45 51	Preise auf Anfrage			
Métropole & Monopole	P. U. Lehmann	3 41 21	16.-	26.50	22.-	38.-

Wengen erreicht man per Bahn
 über Interlaken und Lauterbrunnen.
 Per Auto über Interlaken
 bis Lauterbrunnen
 (Garagen/Parkplätze)
 Bergbahn
 Lauterbrunnen-Wengen
 (14 Min.)

Auskunft und Prospekt:

Verkehrsverein Wengen Postfach 45
 3823 Wengen (Schweiz)

Wengen



CE

Auch
mit hohen Absätzen
sind
Sie willkommen

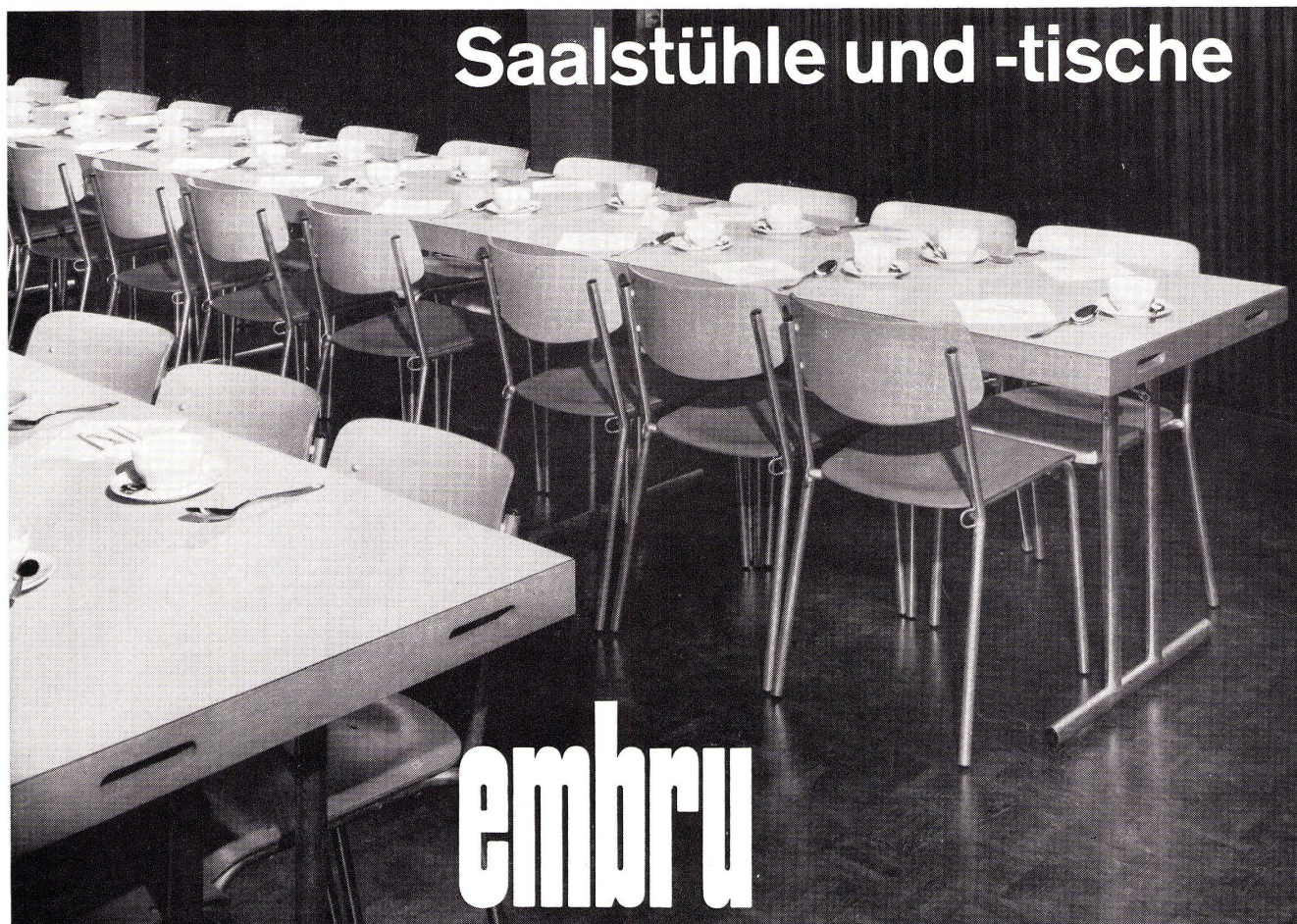
Keramische Wand- und Bodenplatten

Ein wesentlicher Vorteil



Keramische Platten
sind leicht
zu
reinigen

Keramische Wand- und Bodenplatten

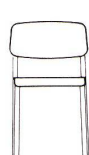


Saalstühle und -tische

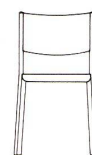
embru

1255 Moderner, formschöner und sehr bequemer Stuhl für alle Verwendungszwecke, ist stapelbar und kuppelbar.

1255

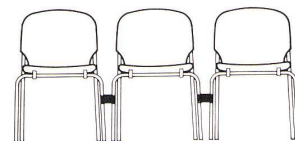
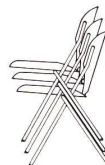


1275



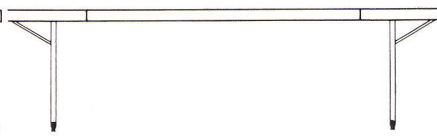
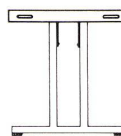
1275 Sehr solider Stuhl, besonders geeignet für Mittel- und Hochschulen sowie für alle Zwecke, bei denen das Mobiliar stark strapaziert wird. Stapelbar und kuppelbar.

1265



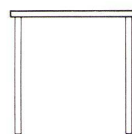
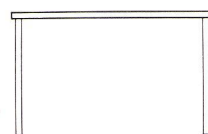
1265 Moderner, vom Schweizerischen Werkbund mit «die gute Form» ausgezeichnet, bequemer Stuhl für Reihenbestuhlung in Sälen usw. Beansprucht wenig Grundfläche, ist stapelbar, aufklappbar, schachtelbar und kuppelbar.

1602



1602 Moderner, sehr solider Tisch für alle Verwendungszwecke, mit eingeklapptem Fussgestell auf kleinstem Raum stapelbar, seitlich mit Schlitten zum Einfügen von Zwischenplatten. Standardgrösse der Tischplatte 170 x 70 cm. Tischhöhe 74 cm.

1792

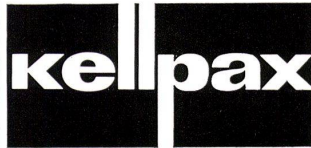


1793



1792 und 1793 Zwei formschöne, quadratische oder rechteckige Tische, für Säle, Kantinen usw. Standardgrössen der Tischplatten 75 x 75 cm oder 75 x 120 cm. Tischhöhe 74 cm.

Embru-Werke Rüti/ZH Telefon 055/44 8 44



Metallfassaden

KELLPAX-Metallfassaden finden überall dort Anwendung, wo in Bezug auf Ästhetik und Dauerhaftigkeit hohe Ansprüche gestellt werden.

Die neuzeitlichen, unterhaltsfreien KELLPAX-Panels oder die erprobten KELLPAX-Fassadenverkleidungsplatten garantieren eine schnelle, einwandfreie Montage.

KELLPAX-Panels und KELLPAX-Fassadenverkleidungsplatten sind:

- dauerhaft und wartungsfrei
- wetterfest (auch stirnseitig)
- und absolut plan
- widerstandsfähig gegen Beanspruchung des Gefüges und frei von Dehn- und Schwindgeräuschen
- biegestark und übernehmen jegliche Beanspruchung durch Windlasten.

KELLPAX-Panels und KELLPAX-Fassadenverkleidungsplatten sind in allen verarbeitbaren Grössen sowie in folgenden Materialien erhältlich:

Aluminium: mattiert und eloxiert, industrieelexiert, geschliffen und gefärbt, emailliert und einbrennlackiert usw.



KELLPAX wird auch in Deutschland hergestellt durch:
Keller & Co. GmbH, 6707 Schifferstadt (Pfalz)

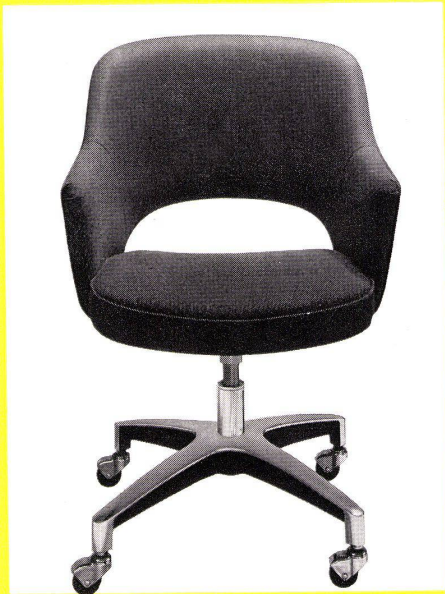
Für Auskünfte betreffend Anwendungs- und Konstruktionsprobleme steht Ihnen der kostenlose KELLPAX-Beratungsdienst zur Verfügung.

KELLPAX-Metallfassaden ein Produkt der

Keller+CoAG Klingnau 056 5 11 77

futura

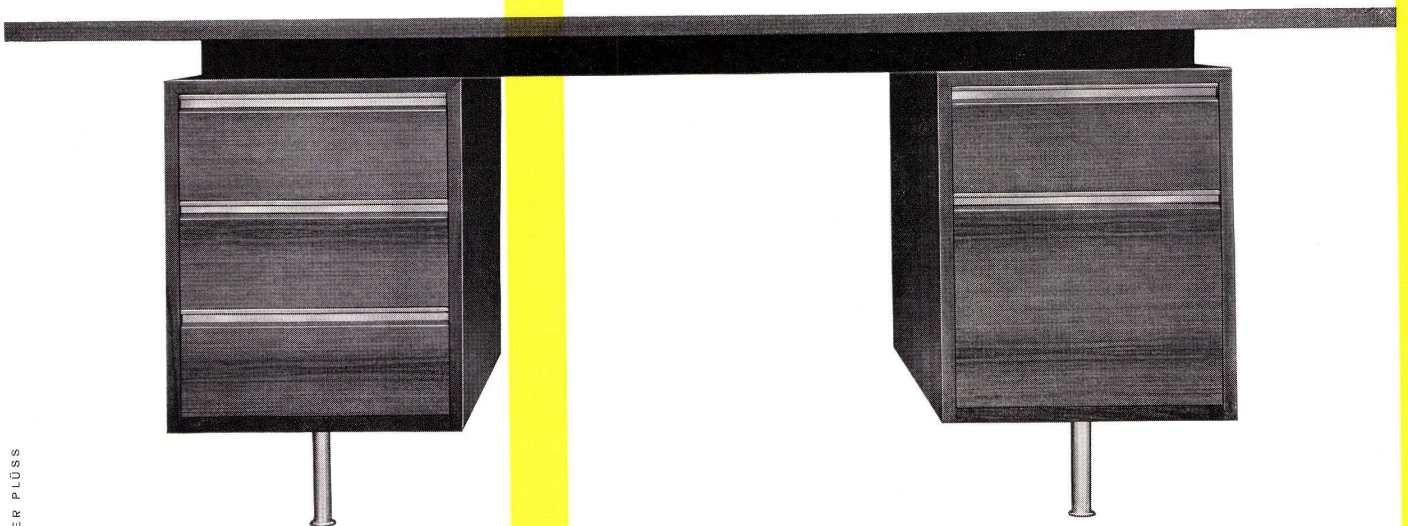
**futura-Büromöbel – für elegante
Direktions-, Konferenz- und Empfangsräume**



Fabrikanten

Girsberger AG, Stuhl- und Tischfabrik, Bützberg BE

Aebi & Cie., Möbelfabrik, Huttwil BE



GEISER PLOUSS



Offizielle futura-Vertretungen mit Ausstellung:

Aarau: Otto Mathys
Baden: Otto Mathys
Basel: Guhl & Scheibler AG
Basel: Alfred Maerki AG
Basel: J. F. Pfeiffer AG
Bellinzona: Gianni Casagrande SA
Bern: Eugen Keller & Co. AG
Biel: Walter Richard
Birsfelden: Guhl & Scheibler AG
Brig: A. Gertschen's Söhne AG
Burgdorf: Max Jäggi & Co.
La Chaux-de-Fonds: Claude Jeannot
Chur: J. F. Pfeiffer AG
Fribourg: G. Bise SA
Genève: R. Furrer Fils SA
Genève: M. B. SA, Machines/Meubles
de Bureau
Genève: Marius Trosselli & Fils SA

Grenchen: Büromaschinen AG
Langenthal: Oswald Meier
Lugano: Gianni Casagrande SA
Lausanne: Ch. Gavillet
Luzern: Albert Linsi
Martigny: A. Gertschen Fils SA
Moutier: Meubles Hadorn
Neuchâtel: Ph. Ramseyer
Olten: Otto Mathys
Solothurn: Rudolf Baumgartner
Solothurn: Büromaschinen AG
St. Gallen: Oscar Rutishauser & Co.
Winterthur: W. H. Schoch & Co.
Zofingen: Otto Mathys
Zug: AG für Büroeinrichtung
Zürich: Büro-Meier
Zürich: Rud. Furrer Söhne AG
Zürich: J. F. Pfeiffer AG

**Neu: die lautlos schließenden Koller-Türen
isolierend und schalldämmend,
besonders geeignet für Hotels, Wohn- und Bürogebäude,
Schulen und Krankenhäuser**



Koller

**Metallbau Koller AG b. Bahnhof
4132 MuttENZ – Basel, Schweiz**

**MuttENZ
Büro Zürich
Büro Genf**

**Telephon 061 – 53 25 53
Telephon 051 – 47 95 95
Telephon 022 – 43 25 00**

**In- und ausländischer Patent- und
Modellschutz**

**Verlangen Sie unseren technischen
Spezialprospekt**

GEBERIT-WC-Anlagen für knappe Raumverhältnisse in Neu- und Umbauten

GEBERIT 



GEBERIT-PVC-Spülkasten
Nr. 10.000, mit Spülrohr
2" x 1 1/2", Länge 70 x 22 cm,
Nr. 44.020
für am Boden befestigtes
Klosett

GEBERIT 



GEBERIT-PVC-Spülkasten
Nr. 10.000, mit GEBERIT-
Spülrohranschlussbogen 1 1/2",
Nr. 44.009, 2teiliges Unterputz-
Polyäthylen-Spülrohr
Nr. 44.260, Anschlussgarnitur
Nr. 49.300
für an der Wand befestigtes
Klosett

GEBERIT 



GEBERIT-PVC-Spülkasten für
Wandeinbau Nr. 15.000, mit
Spülrohranschlussgarnitur
Nr. 44.212
für am Boden befestigtes
Klosett

GEBERIT 



GEBERIT-PVC-Spülkasten für
Wandeinbau Nr. 15.000,
mit Anschlussgarnitur
Nr. 49.300
für an der Wand befestigtes
Klosett

GEBERT+ CIE
Rapperswil am Zürichsee

Techn. Beratungsdienst Rapperswil
055/20344
Service technique Lausanne
021/32 27 81
Servizio tecnico Berna (Bern)
031/65 64 44

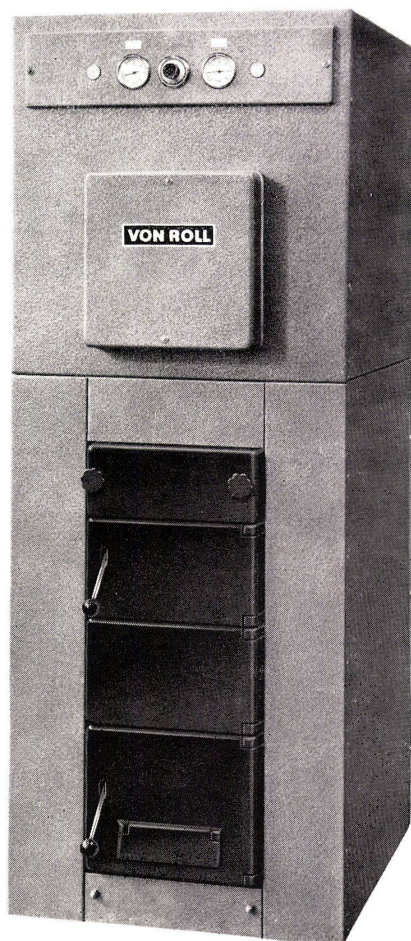
Ich lebe länger...

Welcher Heizkessel kann das von sich sagen?

Der VON ROLL Kombi-Kessel

Typ V—Rt—0S

für Leistungen
von 15 000—40 000 kcal/h



VON ROLL AG.

Werk Klus, 4710 Klus

Allein schon seine Herkunft verbürgt Qualität.

Und dass er **Wärme im Nu** und **Warmwasser in Fülle** spendet, versteht sich von selbst. Seine Warmwasserbereitung ist besonders wirtschaftlich. Er ist vorzüglich isoliert und im Betrieb geräuscharm.

Auch ist er kein Aschenbrödel; er fällt durch sein modernes, stilgerechtes Kleid auf.

Die Werkstoffe ermöglichen ihm ein langes Leben.

Der Kessel ist aus **Gusseisen**.

Gusseisen widersteht der Korrosion.

Der Warmwasserspeicher

besteht aus **Chromnickelstahl**.

Gegen Chromnickelstahl

vermögen aggressive Wasser nichts.

Er ist sich selbst der beste Schutz

und zudem hygienisch.

Der Kessel ist besonders leicht montierbar.

Sie suchen einen Bodenbelag

Welchen wählen aus der Fülle der Angebote? Fragen Sie Giubiasco! Giubiasco ist eine «full range» Bodenbelagsfabrik (die einzige in der Schweiz), sie bietet ein umfassendes Programm moderner Bodenbeläge an und kann daher objektiv beraten und bedienen.

Suchen Sie einen modernen, mustergültigen Bodenbelag, der sich aber schon zehntausendfach bewährt hat? Dann Colovinyl.

Colovinyl ist heute die in der Schweiz meistverlegte Vinyl-Asbest-Platte; es ist optimal unempfindlich gegen Wasser, Öle, Fette und die meisten Chemikalien, fußwärmer als die herkömmlichen Plättli und unglaublich leicht sauber

zu halten; es ist außerdem der einzige Belag, der auch in nicht unterkellerten Räumen verlegt werden kann. Seine prächtigen Farben erlauben geschmackvolle Kombinationen. Seien es Küchen, Badezimmer, Laboratorien, Restaurants, Hallen u.a.m.

Prospekte, Offerten und Verlegen durch den Fachhandel.

Linoleum AG, Giubiasco TI
Telephon 092/512 71

Zürich Telephon 051/25 02 22



In diesem Fall: Colovinyl
Auf jeden Fall: Giubiasco





6 Punkte für calmoplast

EIN DAWANT-PRODUKT

Seine hervorragenden Eigenschaften haben dem Plastikfilz-Belag ein weites Anwendungsgebiet eröffnet. Dank der glücklichen Verbindung einer unverwundlichen PVC-Oberschicht mit der massiven Unterlage aus hochwertigem Jutefilz, ergibt sich mit Calmoplast eine Bodenfläche von höchster Haltbarkeit, Trittsicherheit, Isolationsfähigkeit gegen Schall und Temperatur — und dazu von gediegener, teppichähnlicher Wirkung.

Wenn Sie einen Bodenbelag mit diesen Eigenschaften wünschen, so wählen Sie Calmoplast Cord Spezial, den neuzeitlichsten von allen. Sie können sich Calmoplast in den verschiedenen Typen und Farbtönen auch bei jedem guten Fachgeschäft der Bodenbelagsbranche zeigen lassen.

Schuster

Zürich, Bahnhofstrasse 18 / St. Gallen, Multergasse 14 / Basel, Aeschenvorstadt 57



Die Faltag AG in Langrickenbach TG zeigt hier ihre neue Holz-Faltwand «Panelfold», welche alle nur denkbaren technischen und gestalterischen Möglichkeiten und Vorteile bietet.

Die Panelfold-Wände und -Türen sind in zwei Paneelenbreiten von 88 oder 210 mm für Rauntrennungen bis 6,5 bzw. 12 m einseitigen Breiten lieferbar.

Das ganze System läuft auf Kugellagern oder Nylonrollen geräuschlos in einer Deckenschiene und bedarf keiner Bodenführung.

Der besondere Vorteil besteht darin, daß die verleimten Kernholzpaneele mit jedem beliebigen Furnier beschichtet werden können. Diese ideale Lösung gewährleistet vollkommene Anpassung oder Kontrastierung zu jedem neuen oder bestehenden Raum. Die ruhige und mühelose Bedienung sowie der günstige Preis sind weitere Gründe, Offerten und Holzmuster zu verlangen.

Faltag AG

Lizenznehmer der Panelfold Doors Inc.

8585 Langrickenbach TG

Telephon 072/866 65





Kupfer macht sich bezahlt

Zugegeben: Kupfer ist nicht billig. Aber wer schon erfahren hat, was Unterhalts- und Reparaturarbeiten an Dachrinnen und anderen schwer zugänglichen Stellen kosten können, weiss ein Material zu schätzen, das Wind und Wetter widersteht und mit zunehmendem Alter nur schöner wird. Bedenkt man zudem, dass Kupfer keinen Anstrich braucht, sondern sich mit seiner edlen Patina selbst schützt, so ist die Rechnung bald gemacht. Wer mit Kupfer baut, baut preiswert.

Metallverband AG, Bern
Schweiz. Metallwerke Selve & Co, Thun
Metallwerke AG, Dornach
Boillat SA, Reconvilier



DESIGN IM UMBRUCH

Auf Schritt und Tritt neu ist dieser Vinylasbest-Fussbodenbelag im wahrsten Sinne des Wortes: Armstrong Relief Excelon Parquet — mit reliefartiger Oberflächenstruktur. Suchen Sie nicht lange in einer europäischen Musterkarte — Sie finden ihn doch nur bei Armstrong. Fordern Sie bitte Originalmuster und Informationsmaterial.

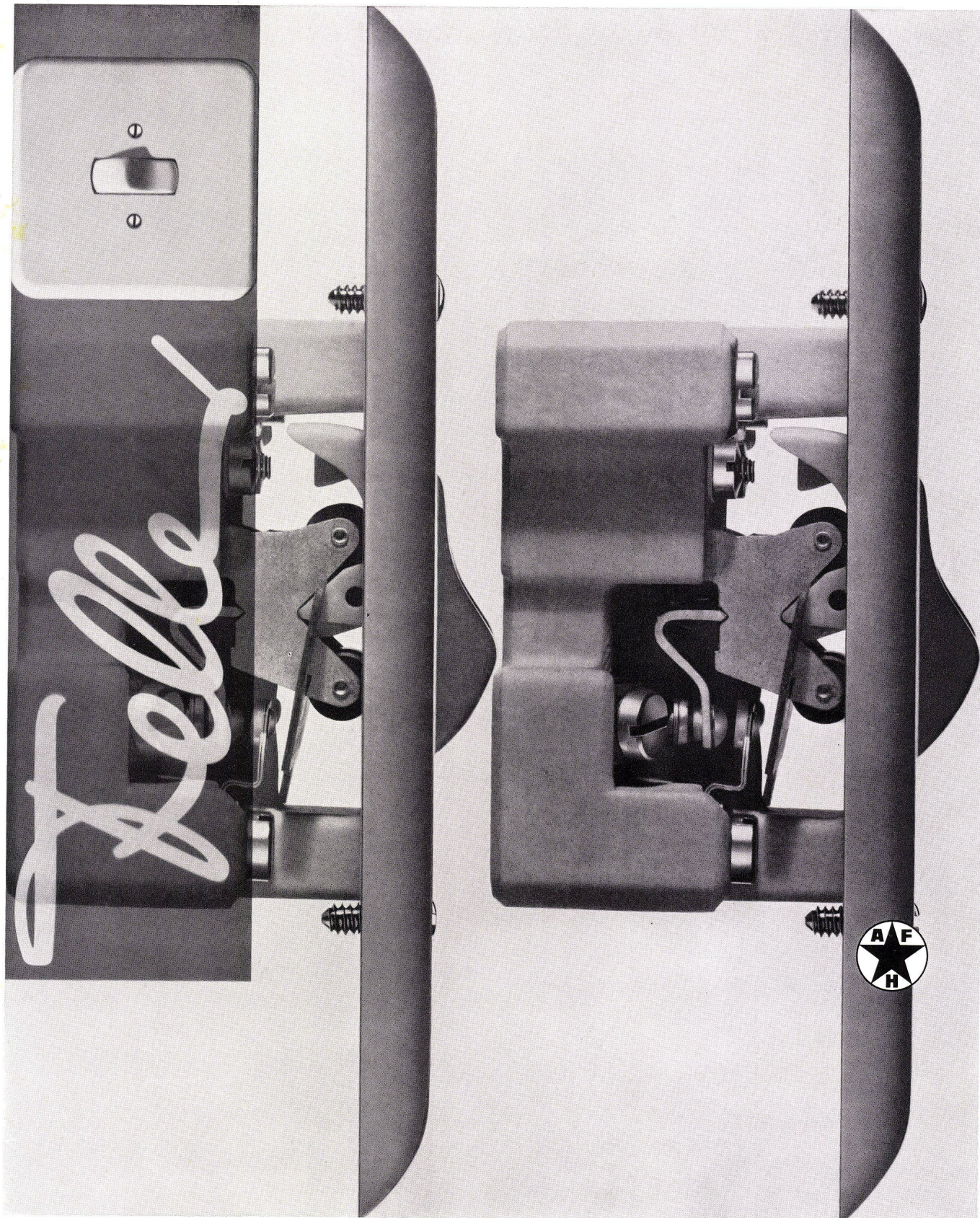
GUTSCHEIN - Senden Sie bitte Informationsmaterial und Originalmuster. Genauen Absender nicht vergessen!

Eich & Co.
5000 Aarau Bahnhofstrasse 84
Telefon: (064) 22 14 75 / 22 57 69

Armstrong Cork International SA
8048 Zürich Bernerstrasse 180
Telefon: (051) 62 50 62

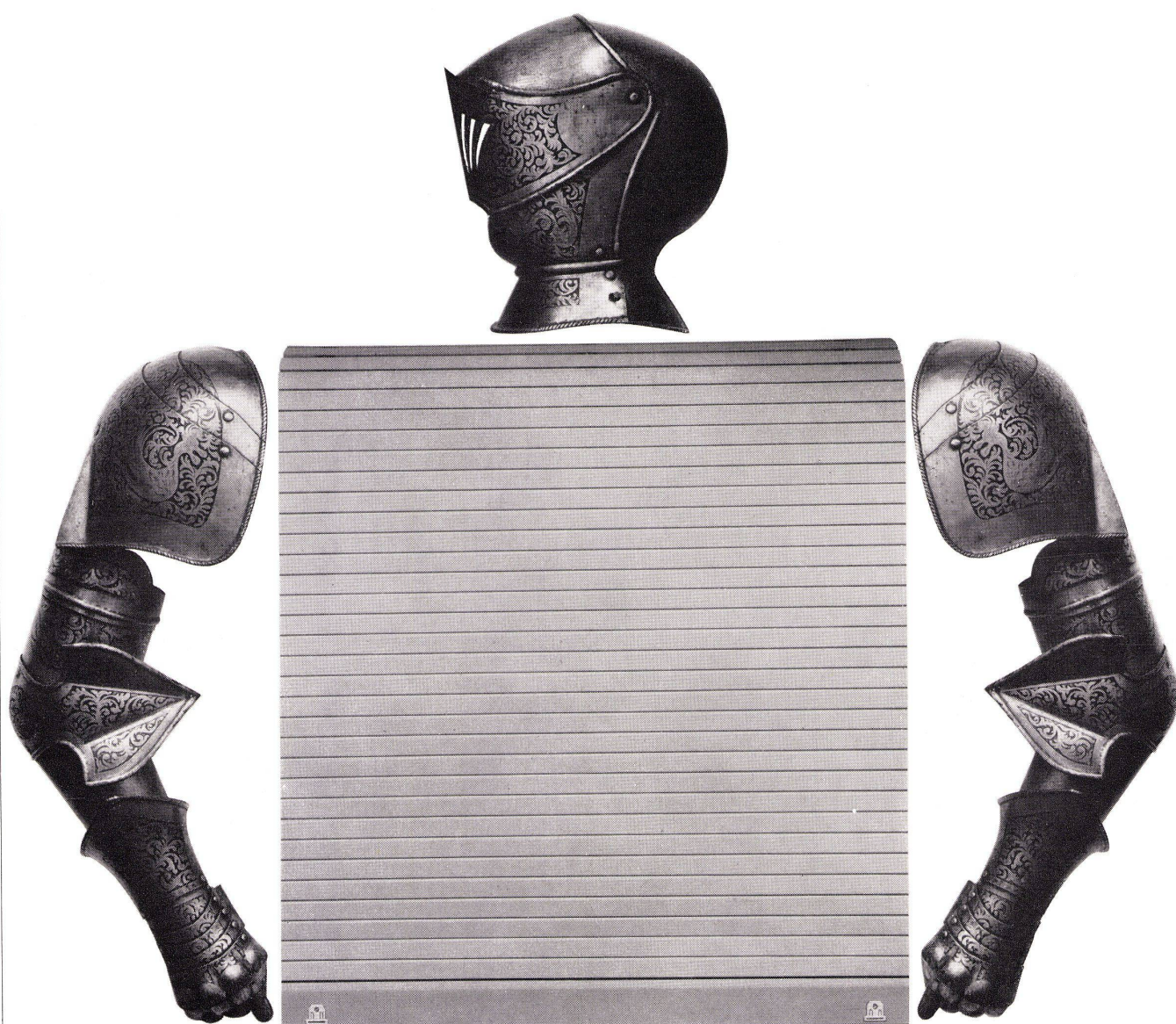
Copyright by Armstrong Cork International SA, Zürich

Armstrong



Adolf Feller AG Horgen
Fabrik elektrischer
Apparate
Telefon 051 82 16 11

Immer wieder bringt Feller neue, technisch bessere Produkte, die den Bedürfnissen des Bauherrn, des Architekten und des Installateurs entgegenkommen und wegweisend sind für die gesamte Branche. Der Feller-Wippenschalter ist ein Beispiel dafür: In den ersten Nachkriegsjahren entstanden, wurde er schon nach kurzer Zeit zum beliebtesten Lichtschalter der Schweiz und zum Vorbild für viele ausländische Schalter. Heute versieht er in Zehntausenden von Objekten seinen Dienst – geräuschlos, sicher und unverwundlich.



Baumann Leichtmetall-Rolladen robust und dauerhaft

An einem Baumann Leichtmetall-Rolladen sind alle exponierten Teile rostfrei und wetterfest. Die seitlichen Führungsschienen sind verzinkt, die flexiblen Bänder in den Leichtmetall-Hohlstäben aus Chromnickelstahl. Die Hohlstäbe (Pat. +340 990) selbst sind mit einer unverwundlichen Thermolackierung versehen. Deshalb können Sonne,

Regen, Wind und Temperaturschwankungen einem Baumann Leichtmetall-Rolladen nichts anhaben. Die kostspieligen Malerarbeiten fallen weg. Nach Jahren ohne jeden Unterhalt wird der Rolladen genau so aussehen und genau so tadellos funktionieren wie am ersten Tag.

Baumann

W. Baumann, 8810 Horgen, Telefon 051-82 40 57
Verkaufs- und Montagestellen in Zürich, Luzern, St. Gallen,
Chur, Basel, Bern, Olten, Lausanne, Genf, Lugano



Der Bodenbelag der guten Laune



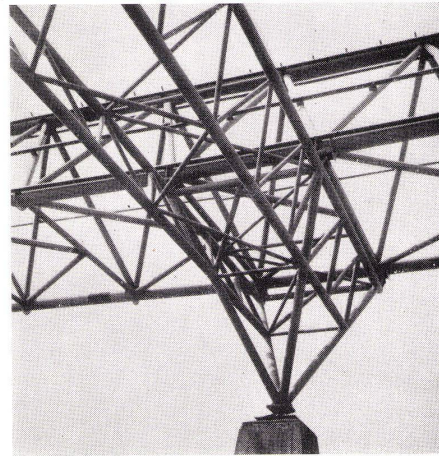
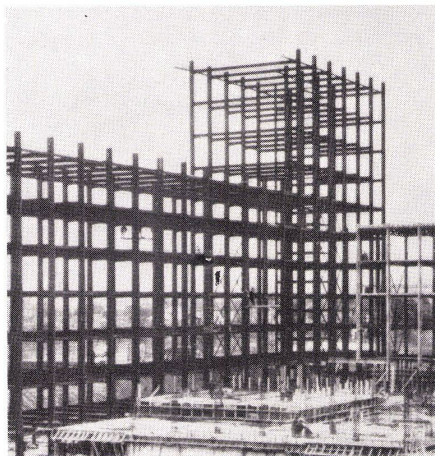
Was doch den Kindern alles einfällt. Manche Geschäftsfrau oder Verkäuferin könnte ein Buch darüber schreiben. Doch so schlimm ist das Vergehen dieser rollschuhlaufenden Sprößlinge auch wieder nicht. In Verkaufsräumen, Verwaltungsgebäuden, Büros oder sogar Warenhäusern wird der Bodenbelag täglich von Hunderten wenn nicht Tausenden von Personen ebenso strapaziert.

Darum ist hier SUCOFLOR-Plastic-Bodenbelag am richtigen Platz. Seine Oberflächenbeschaffenheit erlaubt es, starken, ja sogar extremen Anforderungen zu entsprechen.

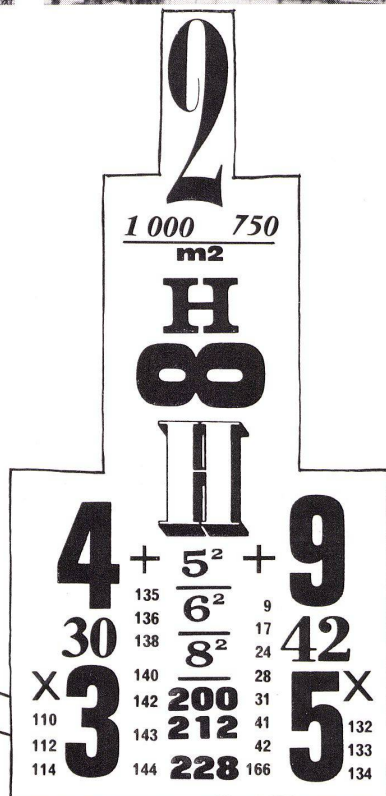
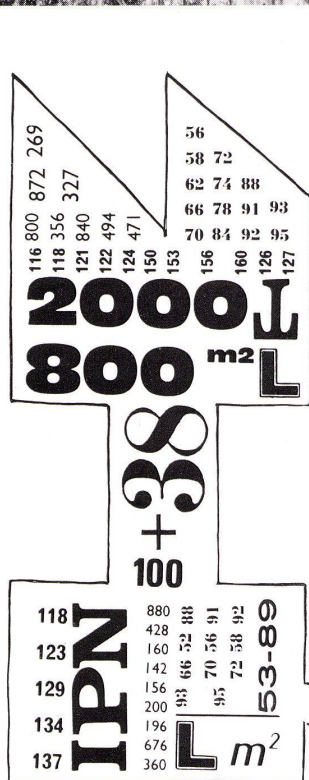
Die denkbar einfache, billige Reinigung und Pflege sind Faktoren, die sich auch kostenmäßig vorteilhaft auswirken. 32 moderne, anregende Farben mit der beliebten SUCOFLOR-Maserierung gestatten eine individuelle Gestaltung jedes Raumes.

SUCOFLO

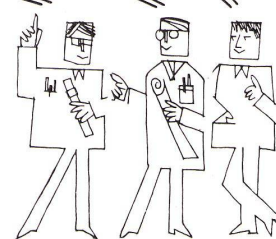
der erste Plastic-Bodenbelag der Schweiz ist ein Produkt der Firma
Suhner + Co. AG, Kabel-, Kautschuk-, Kunststoff-Werke, Herisau



PUBLIS SERVICE



**Entwerfen Sie ganz frei,
die Ingenieure
Besson und Lepeu
werden für Sie rechnen...**



**BESSON
& LEPEU
FRANCE**

Erdenken Sie, entwerfen Sie Metallkonstruktionen mit größter Freiheit. In welchem Stadium des Entwurfs und der Ausführung Ihre Projekte sich auch immer befinden mögen, seien sie noch so kühn oder noch so klassisch, die Ingenieure Besson und Lepeu werden Ihnen eine Lösung mit Metall ermöglichen. Die Ingenieure des Studienbüros Besson und Lepeu, immer an der Spitze der Anwendungstechnik des Metalls im Bau, befreien Sie von allen technischen Problemen: Analyse und konstruktive Ausarbeitung, Berechnung, Ausführungspläne für Unternehmer, Zusammenfügen der Bauteile auf der Baustelle... Haben Sie Probleme? Dann telefonieren oder schreiben Sie uns: Besson und Lepeu, Spezialisten für Baustellen über 5000 m².

ZEHNDER

Stahlrohr-Radiatoren seit 1930

Der Name ZEHNDER auf den Verschlussschrauben der Radiatoren schützt vor Verwechslungen und bietet Gewähr für eine solide, sorgfältige und saubere Ausführung, die im Verlauf der vergangenen 35 Jahre zum Erfolg des ZEHNDER Stahlrohr-Radiators beigetragen hat.



Lieferbar in beliebigen Bauhöhen
von 30 cm bis 7 m und in Bautiefen
von 62, 100, 136, 173, 210 mm

Gebrüder ZEHNDER AG, Radiatorenfabrik
Gränichen bei Aarau

Hoval bietet mehr Komfort
bei niedrigeren Kosten

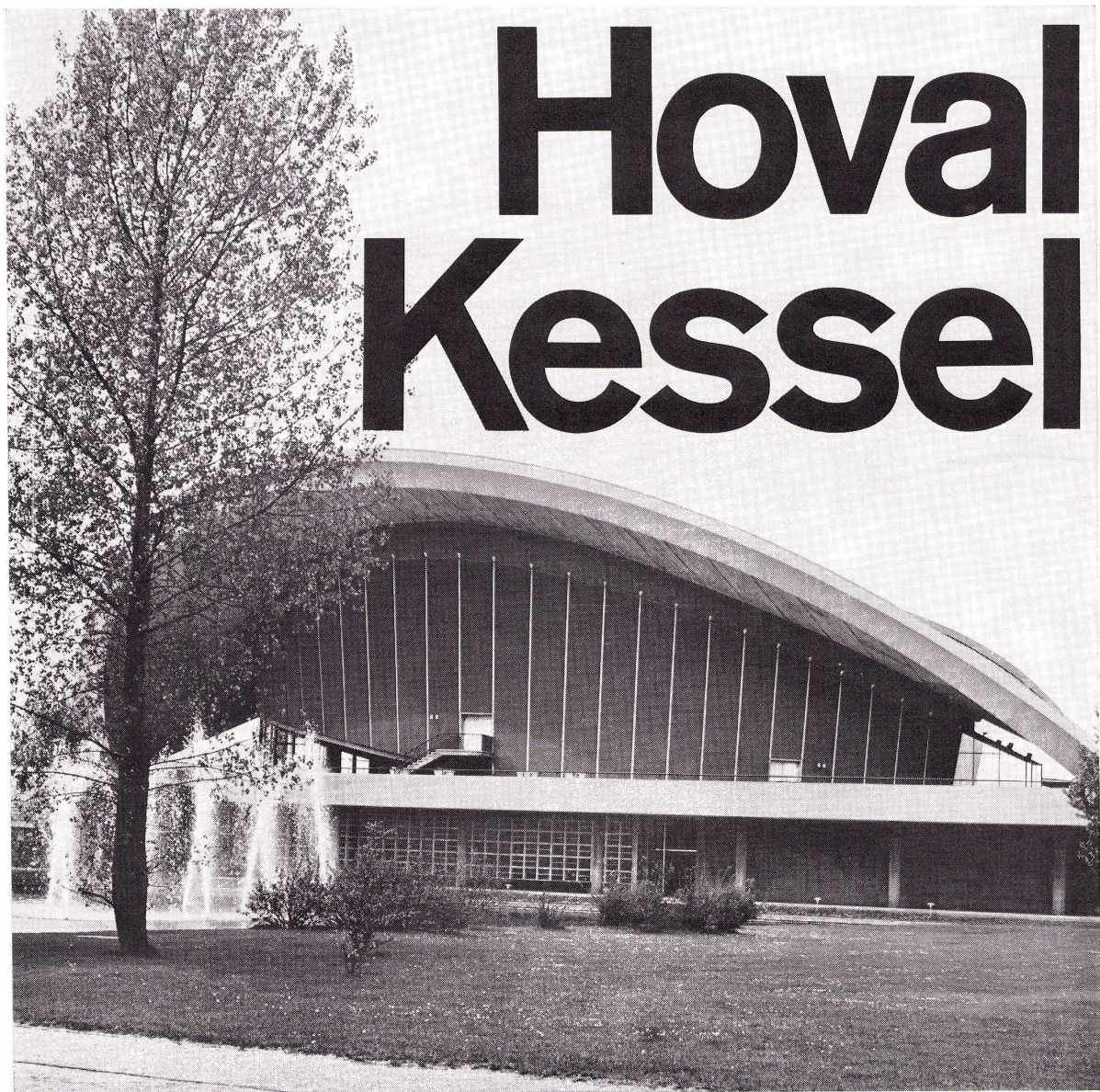
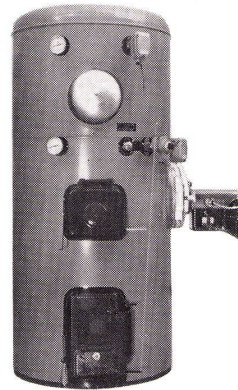
Auf dem Gebiete der Heizung und Warmwasserbereitung ist Hoval voraus: Darum gibt man in modernen Bauten dem Hoval-Kessel den Vorzug. So auch in der berühmten Kongresshalle Berlin.

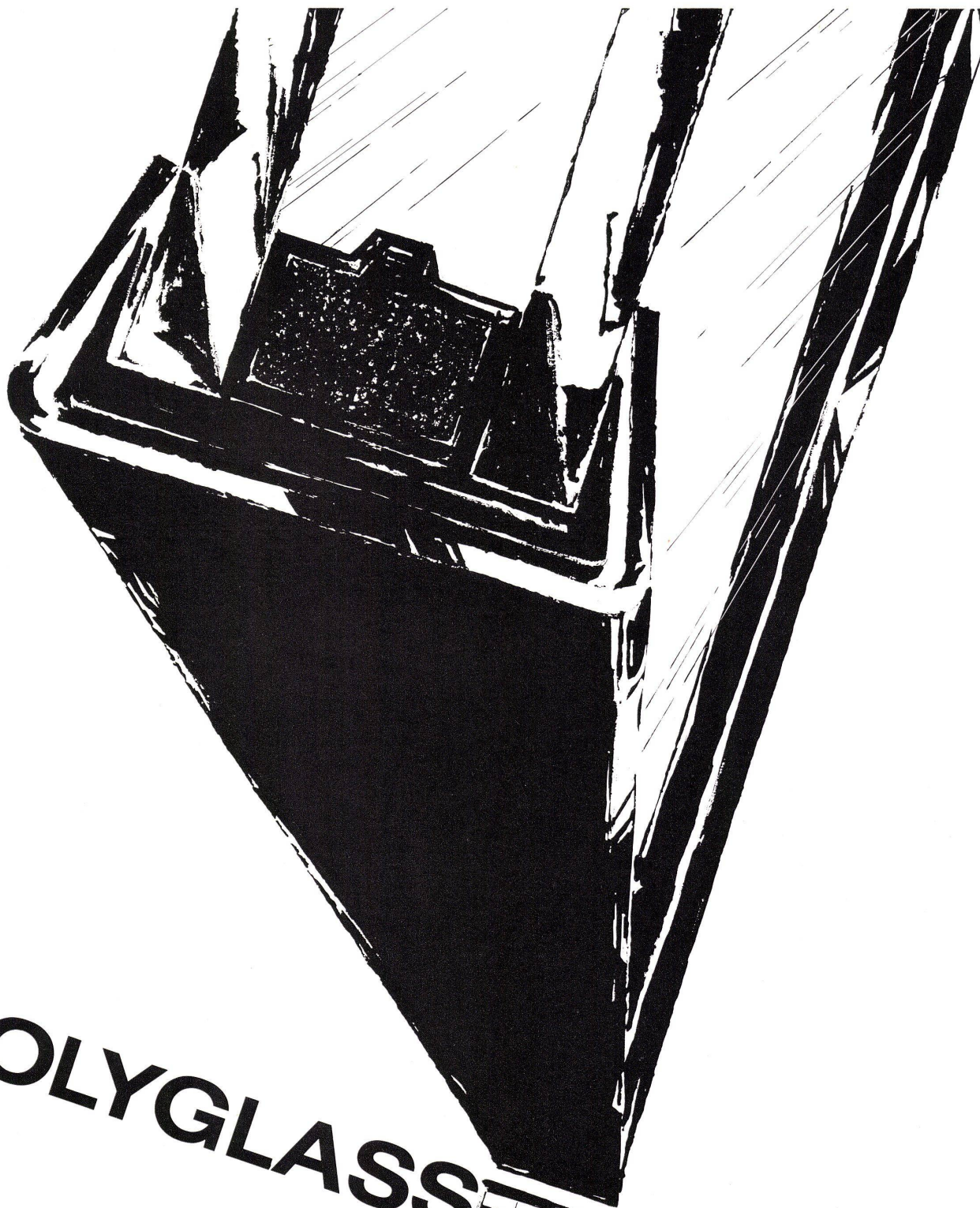
Der Hoval-Kessel heizt und liefert Sommer und Winter praktisch unbeschränkt Warmwasser. Er verfeuert ohne Umstellung Öl und feste Brennstoffe. Er ist ein sicherer, zuverlässiger Heizkessel und er ist sparsam. Vergleiche aus der Praxis

zeigen immer wieder, dass er für Heizung und Warmwasser zusammen nicht mehr Brennstoff verbraucht als ein gewöhnlicher Heizkessel für die Heizung allein.

Haben Sie Baupläne? Für ein Einfamilienhaus, für ein Mehrfamilienhaus, für ein Hochhaus oder sogar für eine ganze Überbauung mit mehreren hundert Wohnungen? Dann wird Sie der Hoval-Kessel interessieren. Dann wird es sich für Sie lohnen, bei uns eine ausführliche Dokumentation zu verlangen!

Hoval Ing. G. Herzog + Co. Feldmeilen ZH
Basel, Bern, Lausanne, Lugano.
Verkauf und Service auch in Westdeutschland
(Krupp-Kessel), Österreich, Benelux,
England, Frankreich





POLYGLASS

Verkauf durch den Glasgrosshandel

Das mehrscheibige
Isolierglas
aus "Duplex" - Spiegelglas
oder aus Fensterglas
wird von **einem**
rostfreien Stahlrahmen
umschlossen.



P2 R

Generalvertretung für die Schweiz : O. CHARDONNENS A.G., Genferstrasse, 21 - 8027 Zürich - Tel. : 051/25.50.46

GLACERIES DE SAINT-ROCH s.a.

DIVISION GLACERIES DE LA SAMBRE • AUVELAIS • BELGIEN

Mühelose Bedienung von Schenker- Lamellenstoren...

In Zukunft können Schenker-Lamellenstoren mühelos bedient werden. Ein leichter Druck auf einen elektrischen Schalter... die Store hebt oder senkt sich, beinahe unhörbar.

Die Storenmotorisierung ist aber bei weitem nicht nur für die Bequemlichkeit geschaffen worden, sondern sie bringt zudem viele massgebende Vorteile: Arbeitersparnis, Schonung der Anlagen und Lärmbekämpfung. Die Schalter können irgendwo angebracht werden: Oder dort, wo sie Ihnen am bequemsten sind.

Mehrere Storen können gekuppelt werden. Durch leichtes Antupfen des Schalters können alle Spielarten des Lichteinfalles, also auch Wippen und Waagrechtstellen der Lamellen, mühelos betätigt werden.

Verlangen Sie bitte weitere Unterlagen.

Emil Schenker AG, Schönenwerd SO
Telefon 064/41 26 52

***Schenker*Storen**

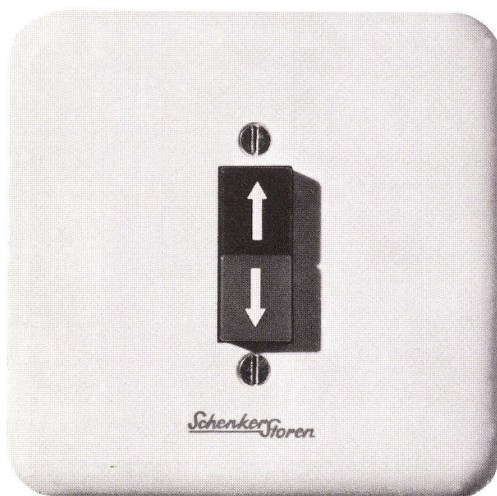
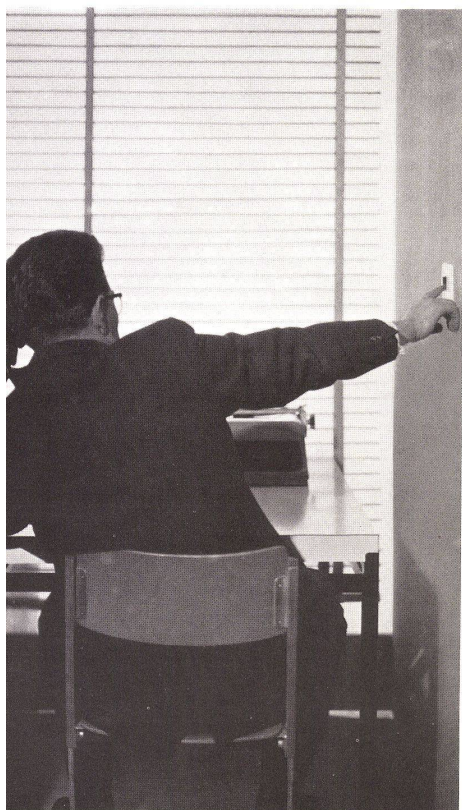


Mühelose Bedienung von Schenker- Lamellenstoren...

Die elektrische Bedienung von Schenker Lamellen-Storen bringt nicht nur im Wohnungsbau grosse Erleichterungen, viel eindeutiger noch sind die Vorteile in Schulen, Spitälern, Labors usw. In Spitälern z. B. ist es nun möglich, dass der Patient die Storen bedient. In Büros befindet sich der Schalter direkt am Arbeitsplatz, in Labors oder Vortragsräumen, wo stetiges Auf- und Abdunkeln erforderlich ist, wird die Bedienung vom Referenten mit einem Druck auf den Schalter bewerkstelligt.

Die meisten Reparaturen bei Lamellen-Storen basieren auf Gewaltanwendung. Durch die elektrische Bedienung werden die Storen immer im gleichen Rhythmus bewegt und werden vor allem am oberen Anschlag niemals forciert. Kurbelstangen und Getriebe fallen weg, somit ist die Storen-motorisierung auch nicht wesentlich teurer.

Schenker Storen



Emil Schenker AG, Schönenwerd SO
Telefon 064/412652

Vertretungen in
Basel, Bern, Genf, Lausanne, Lugano,
Luzern, Neuenburg, St. Gallen,
Solothurn, Winterthur und Zürich.

Schalter in Originalgrösse

KELLCO Kunststoffplatten...

KELLCO-Kunststoffplatten . . .
 Sie können damit harmonisch kombinieren;
 können neuartige Konstruktionen entwickeln –
 der Realisierung Ihrer Ideen sind keine Grenzen gesetzt –
 KELLCO-Kunststoffplatten eignen sich überall.



Lassen Sie an all Ihren KELLCO-Objekten
 dieses neue KELLCO-Qualitätszeichen
 diskret anbringen –
 es beweist Ihre überlegene Materialwahl.

Keller+Co AG 5313 Klingnau 056-511 77



KELLCO-Kunststoffplatten . . .
eignen sich für den gesamten modernen Innenausbau.
KELLCO-Kunststoffplatten sind nach den strengen
NEMA-Normen fabrikgarantiert und erfüllen Ihre hohen
Ansprüche hinsichtlich Qualität und Farbwahl.
Für Probleme irgendwelcher Art steht Ihnen der kostenlose
KELLCO-Beratungsdienst jederzeit gerne zur Verfügung

Keller+Co AG 5313 Klingnau 056-5 11 77



Lassen Sie an all Ihren KELLCO-Objekten
dieses neue KELLCO-Qualitätszeichen
diskret anbringen –
es beweist Ihre überlegene Materialwahl.



Zu jeder echten KELLCO-Arbeit gehört ein solcher KELLCO-Garantieschein!

Kunde **A. Donà**
Lenzburg

Architekt **P. K. Stocker**
Klingnau

Die rechtsunterzeichnete Firma bestätigt
Ihnen, für die Schreinerarbeiten die echte
KELLCO-Kunststoffplatte (1,4 mm Dicke)
verwendet zu haben. Sie haben damit ein
ausgezeichnetes Schweizer Produkt, das im
Sinne der NEMA-Normen durch die Firma
Keller & Co. AG volle Garantie genießt.

Beachten Sie bitte die auf der Rückseite
gedruckten Empfehlungen hinsichtlich der
Reinigung und Behandlung, damit Sie sich
recht lange an den schönen KELLCO-
Flächen erfreuen können.

Datum **8.1.1965**
Firma **Schreinerei MEYER**
5313 Klingnau



SPEZIMEN

GARANTIESCHEIN

für den Bauherrn

Keller & Co. AG, Klingnau / Aargau

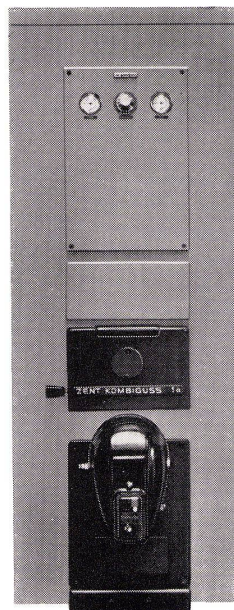
ppa.

[Signature]



**JAHR AUS
JAHR EIN...
JAHR ZEHNTE**

NEU ZENT KOMBIGUSS

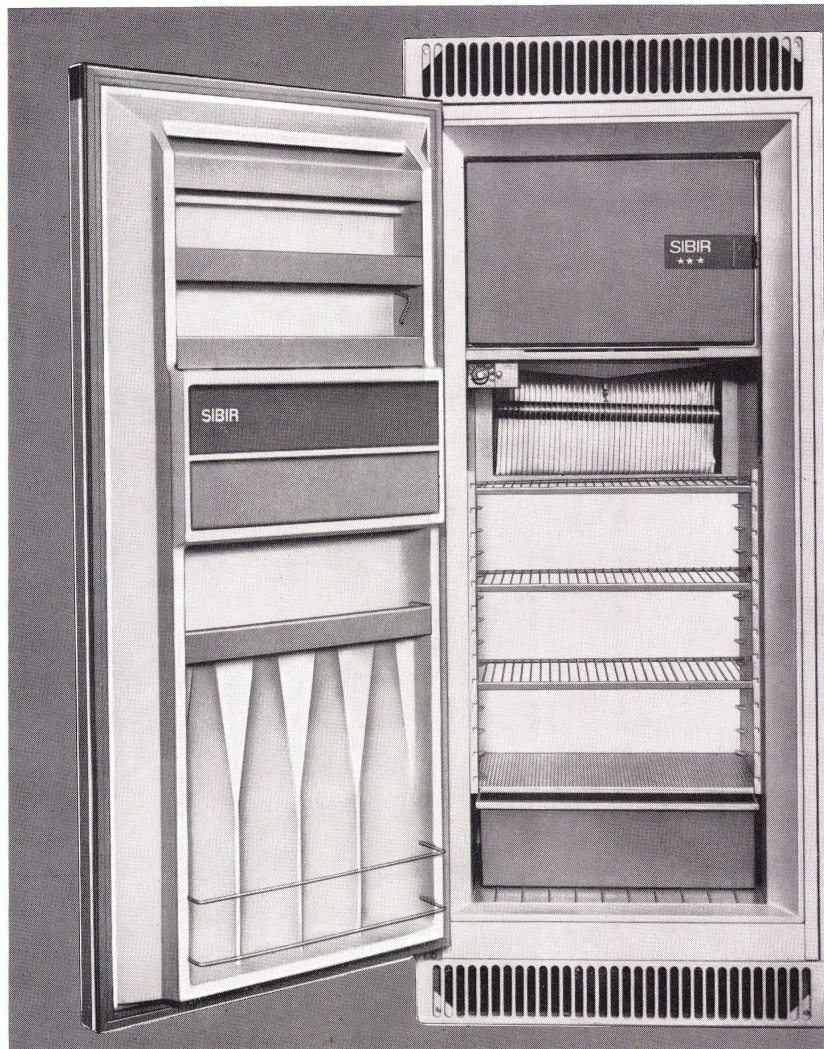


Aus Guss ist er, der neue Kombinationskessel ZENT KOMBIGUSS. Und darum so dauerhaft, so unermüdlich — so widerstandsfähig gegen die gefährliche Korrosion durch Schwefelsäure.

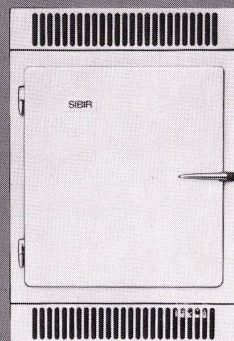
Jahraus, jahrein... Jahrzehnte heizt er das Haus und liefert warmes Wasser, für die Küche, für das Bad — soviel Sie wollen. Immer gleich zuverlässig, immer gleich anspruchslos — und immer sparsam, sehr sparsam.

Es lohnt sich, ihn kennenzulernen. Schreiben oder telefonieren Sie Ihrem Installateur, oder fragen Sie uns. Alle Typen sind kurzfristig lieferbar.

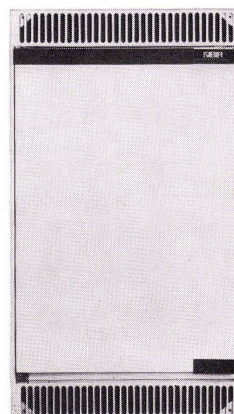
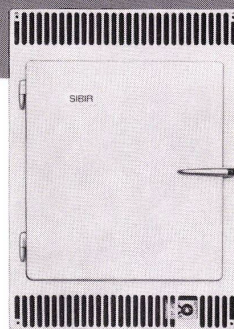
ZENT AG BERN 3072 Ostermundigen



SIBIR



Für jede Wohnungsgrösse
ein SIBIR-Einbaumodell



NEU

... der echte ***Zweitemperaturen- Einbau-Kühlschrank 190 Liter

Der bekannte und bewährte 190-Liter-
***Zweitemperaturen-Kühlschrank mit
dem aussergewöhnlich grossen Tief-
kühlfach von 24 Liter (stets -18°), jetzt
auch als Einbaumodell erhältlich.

Vollautomatische Abtauung, auto-
matische Tropfwasser-Ableitung und
Verdunstung, Magnetband-Türe, kurz,
ein Kühlschrank, seiner Zeit um Jahre
voraus.

Damit umfasst das SIBIR-Einbau-
schrank-Programm

**4 verschiedene Modelle von 60 bis 190
Liter Inhalt**

Für jede Wohnungsgrösse ein SIBIR.

Eine Bestellung, ein Mengenrabatt,
eine Garantie, ein Service.

Verlangen Sie Prospekte, Mass-
blätter und Offerten beim Fachhandel
oder bei unserer Verkaufsabteilung.

SIBIR, Kühlapparate GmbH Schlieren
ZH, Telefon 051 988444

Wärme Viel für wenig Geld

1

Geringer Verbrauch wird heute von jedem Oelbrenner erwartet. Von Bedeutung ist jedoch, dass dieses Oel bis auf den letzten Tropfen verwertet und als maximale Energiemenge an das Heizungswasser abgegeben wird. Oil-Therm-Oelbrenner sind bekannt für ihren höchsten feuerungstechnischen Wirkungsgrad. Dadurch ist es möglich, selbst grosse Häuser mit kleinen Kesseln zu beheizen. Oil-Therm-Oelbrenner sind schweizerische Spitzenfabrikate mit internationaler Bewährung. Deshalb

**ab nächstem Winter
billiger heizen**

mit



Oil Therm AG, Zürich 57, Winterthurerstrasse 156,
Telefon 051/26 96 06
Basel, Beinwilerstrasse 1
Bern, Wasserwerkstrasse 21
St. Gallen, Langgasse 41
Luzern, Weinbergstrasse 84
Lugano, Via Mte Ceneri 25

Telefon 061/35 21 60
Telefon 031/26 85 55
Telefon 071/24 67 54
Telefon 041/38 36 63
Telefon 091/33 62 26




Oertli
heizt mit Ihrem
Öl

Sparsam, geradezu geizig
gehen Oertli-Ölbrenner mit Ihrem Heizöl um.
Die gute Verbrennung und entsprechend
wirtschaftliche Wärmeerzeugung
ist vor allem den vorbildlichen Lösungen
zu verdanken, die Oertli für das
Problem der richtigen Öl-Luft-Mischung
gefunden hat. Wo es um Ihren Vorteil geht,
scheuen Oertli-Konstrukteure
keinen Aufwand.

ÖERTLI

Ing. W. Oertli AG, Dübendorf



weich wie ein Teppich...
doux comme un tapis...

plastofloor
silent

unempfindlich wie ein Plasticbelag...
insensible comme un revêtement en plastic

plastrofloor silent



Plastrofloor Silent ist ein Schweizer Kunststoffbodenbelag mit einer schall- und wärmeisolierenden Jutefilz-Unterschicht. Die in der Masse durchgefärbte PVC-Gehschicht ist mit der Jutefilz-Unterschicht untrennbar verbunden. Plastrofloor Silent besitzt, dank der PVC/Jutefilz-Kombination, folgende Eigenschaften: schalldämmend, wärmeisolierend, angenehm weich und elastisch zu begehen, dauerhaft, formbeständig, strapazierfähig, kratzunempfindlich, farb- und lichtecht, öl-, fett-, wasser- und weitgehend säurebeständig, leicht zu reinigen, einfach zu verlegen, preisgünstig. Plastrofloor Silent, mit harmonischer Ton-in-Ton-Farbgebung nach der Landoltschen Farbnormung, ist in 2 Strukturen mit 8 und 13 Farbtönen erhältlich. Plastrofloor Silent ermöglicht eine gediegene und grosszügige Raumgestaltung.

Plastrofloor Silent ist in Bahnen von 200 cm Breite lieferbar. Für die Dauerhaftigkeit ist die Stärke der PVC-Gehschicht und für die Schallisolierung die Jutefilzunterschicht massgebend. Plastrofloor Silent hat ein Gesamtgewicht von ca. 1900 g/m², wovon ca. 1200 g/m² auf PVC entfallen. Plastrofloor Silent braucht keine besondere Pflege; feucht aufnehmen genügt. Bei starker Verschmutzung empfehlen wir Ihnen die Verwendung von gewöhnlichem Seifenwasser.

Plastrofloor Silent kann überall verwendet werden, wo Ruhe, Komfort und Wirtschaftlichkeit gewünscht werden.

Plastrofloor Silent kann auf jeden trockenen, festen und ebenen Unterlagsboden verlegt werden. Bei Holzböden ist eine Zwischenlage aus Hartfaserplatten oder Filzkarton, quer zu den Plastrofloor Silent-Bahnen liegend, zu verlegen. Als Klebstoff eignet sich unser Floorcolle oder ein guter Kunstharz-Dispersionskleber.

Plastrofloor Silent ist wie die übrigen Bodenbeläge Dätwyler auf die heute gebräuchlichen Wand- und Deckenfarben abgestimmt; dies erleichtert eine funktionell richtige Farbgebung im Raum.

Permanente Ausstellungen in den Baumessen von Zürich, Bern, Lausanne, Luzern, Bauzentrum Wien.

Verkauf, Verlegung, Muster und Offerten durch den Fachhandel.

Garantie nach SIA-Bestimmungen, DIN und Oe-Norm.

Bezugsquellennachweis durch uns.

Dätwyler

Dätwyler AG, Schweizerische Draht-, Kabel- und Gummiwerke, Altdorf-Uri, Tel. 044 / 2 13 13

plastoglass

hochwertige PVC-Folie auf "TERYLENE"-Gewebe

ein neuer Begriff für Allwetterstoren

Es ist kein Zufall, dass die besten Storen aus England kommen!

(Denn Storen, die sich im englischen Wetter bewähren, halten in der Schweiz noch mehr, als sie versprechen.)

Plastoglass hat hervorragende Storen-Stoffe entwickelt. Es sind Storen, die während Jahren dem englischen Regen trotzen — Storen, die dem feuchten Nebel und «Smog» ausgesetzt sind — Storen, die es wahrlich «nicht schön haben». Plastoglass-Storenstoff besteht aus Terylene-Gewebe

auf welches beidseitig eine hochwertige PVC-Folie laminiert wird. Wir können Ihnen mehr als 40 Dessins anbieten.

Ihr Haus gewinnt mit Plastoglass-Storen, denn sie gestalten Ihren Balkon zu einem behaglichen Aufenthaltsraum.

Ihr Geschäft floriert mit Plastoglass-Storen, denn mit ihnen

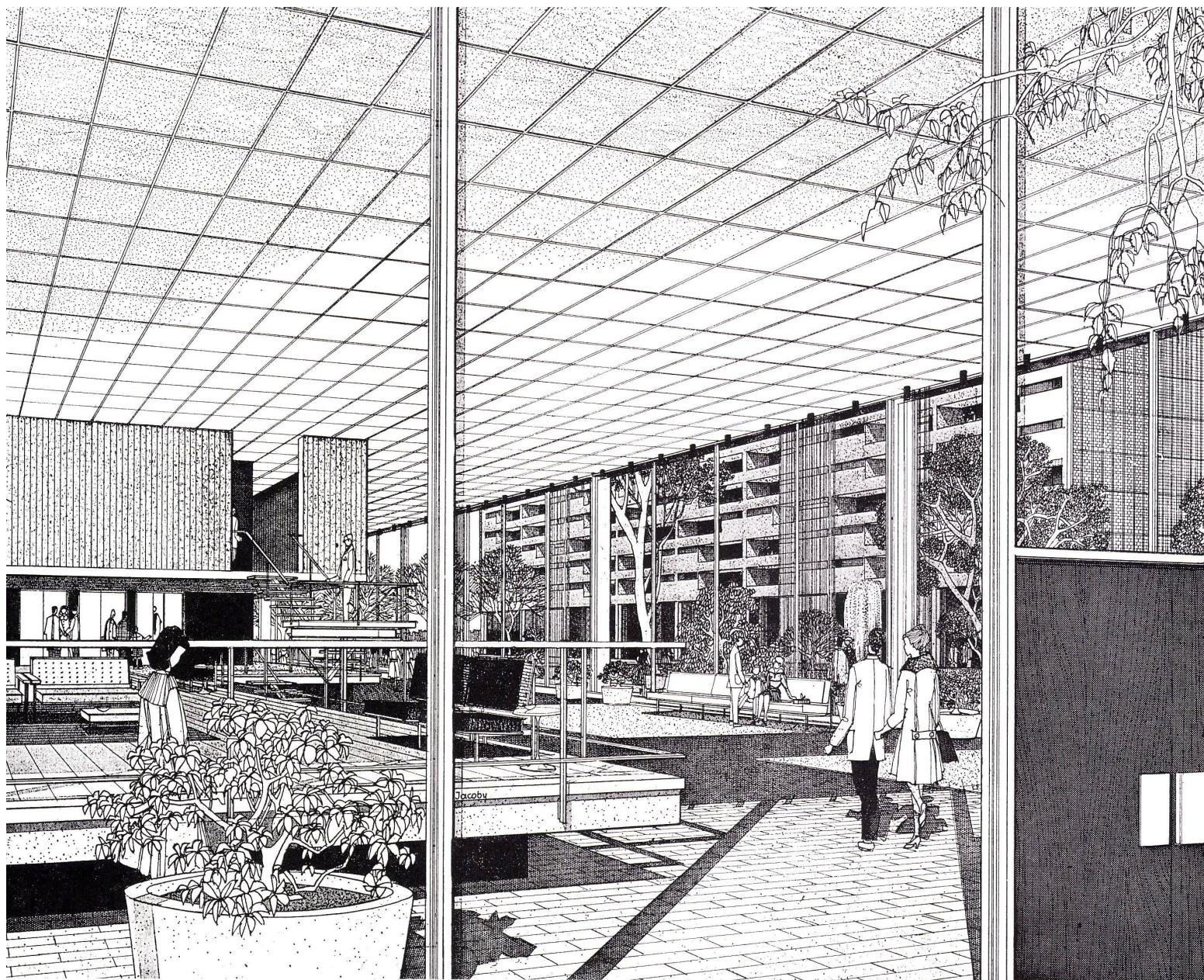
schaffen Sie zusätzliche, wettergeschützte Verkaufsräume vor Ihrem Laden und der Schaufensterbummel wird zum ungetrübten Vergnügen.

Ihr Restaurationsbetrieb, Hotel oder Café verfügt über zusätzliche Sitzplätze. Die fröhlichen Plastoglass-Motive geben Ihrem Boulevard-Café eine elegante Note.



Ihr Storen-Lieferant zeigt Ihnen gerne die vollständige Kollektion.

Allein-Importeur von Plastoglass-Storenstoffen: **Albert Wendel AG, Limmatstr. 183, 8031 Zürich**



Dieser Raum hat etwas Besonderes: ein komplettes Armstrong-Deckensystem!

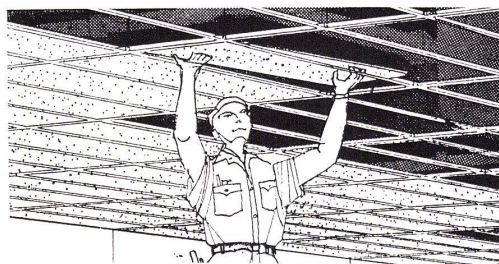
Armstrong in
Australien
Brasilien
Bundesrepublik Deutschland
Frankreich
England
Hawaii
Indien
Kanada
Libanon
Portugal
Puerto Rico
Spanien
Schweiz
Republik Südafrika
USA

Die unbrennbaren und dekorativen Minaboard-Platten wurden zeit- und kostensparend mittels der Armstrong-Abhängevorrichtung installiert. Sie bieten hohe Schallabsorption und gute Luftschalldämmung.

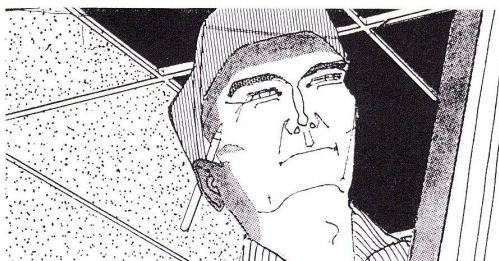
Das geringe Gewicht der fertigen Decken-Konstruktion von ca. 8 kg/m² (es kommt hier auf die jeweilige Plattentype an), ermöglicht u. a. die Überbrückung von größeren Spannweiten in der Abhängung. Bei fachlichen Problemen wie Konstruktions- und Montage-Fragen steht Ihnen unser technischer Beratungsdienst jederzeit gern zur Verfügung. Bitte fordern Sie ausführliches Informationsmaterial. Schreiben Sie an:

Armstrong Cork International SA
8048 Zürich, Bernerstrasse 180

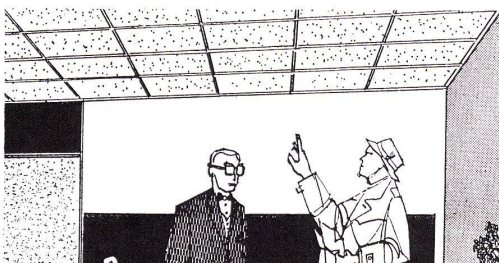
**Für jeden Raum
ist Armstrong richtig!**



Schnelle und trockene Montage der vorgefertigten und vorgestrichenen Deckenelemente.



Verkürzung der Bauzeit, da andere Arbeiten gleichzeitig durchgeführt werden können.



Jede Platte kann einzeln ausgewechselt werden. Dadurch sind nachträgliche Änderungen an der Installation im Deckenhohlraum möglich.

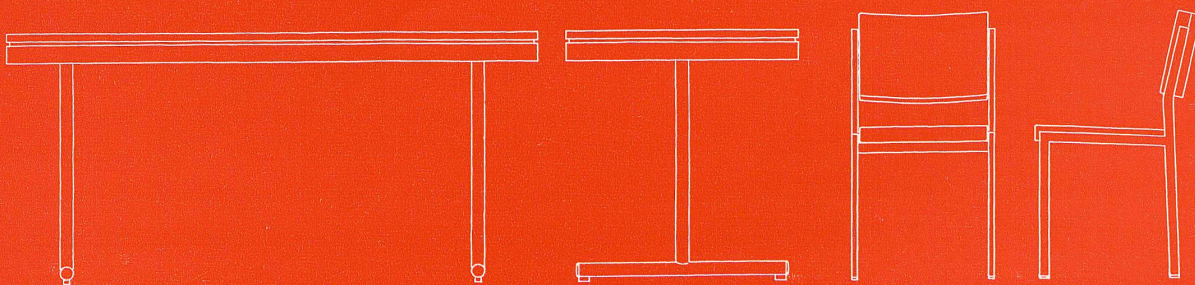
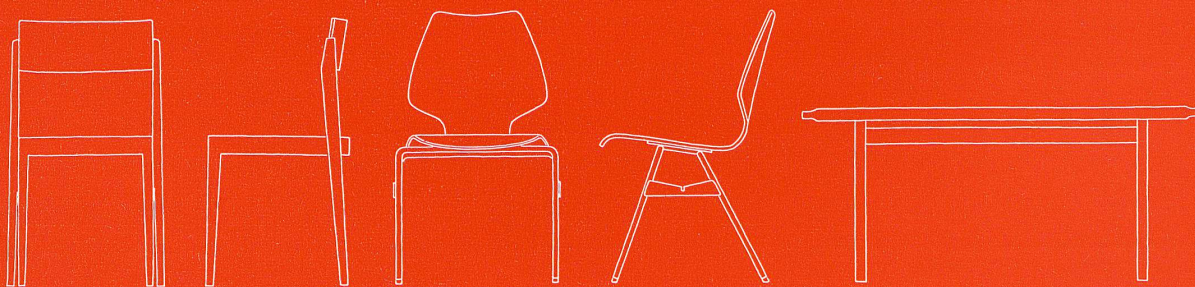
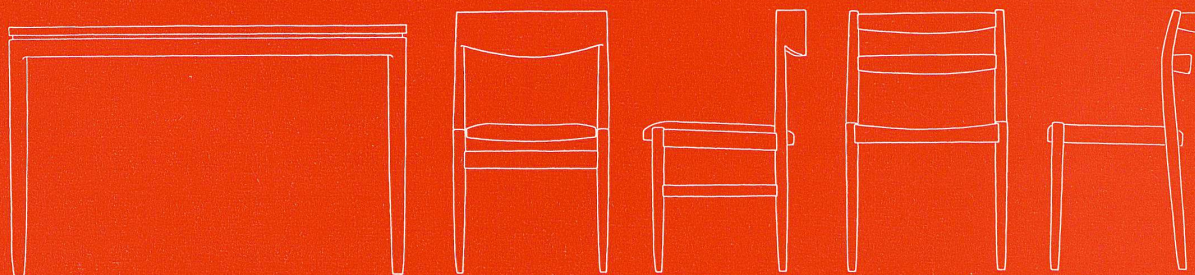


Tische+Stühle von

AG Möbelfabrik
Telefon 058 52091

Horgen-Glarus
8750 Glarus

HORGEN—GLARUS



Diese Vorteile entscheiden

CTC Der Heizkessel mit zwei getrennten, richtig dimensionierten Brennkammern für Öl und feste Brennstoffe — der echte Doppelbrandkessel



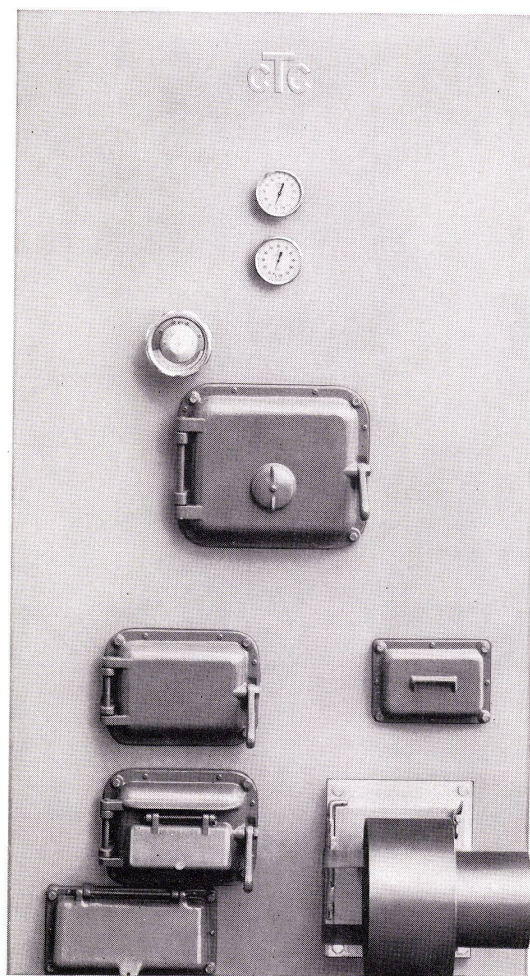
CTC Der Begriff für hervorragende Qualität und Korrosionsfestigkeit: 10 JAHRE GARANTIE



CTC Der Kombikessel für Heizung und gleichzeitige, unbeschränkte Warmwasserbereitung



Es lohnt sich immer, **CTC** zu konsultieren, wenn die wirtschaftlichste Lösung des Heizproblems gefordert ist. Über 1/4 Million zufriedene Bauherren in Europa haben sich für **CTC** entschieden.



CTC

Wärmespeicher AG Neugasse 6 8021 Zürich Tel. 051 42 85 40

Zwei in einem?

Wer wollte da nicht ja sagen! Welcher Bauherr möchte nicht zwei Waschtische im Badezimmer und dabei aber die Installationskosten nur für einen bezahlen.

Der Doppelwaschtisch CARINA-DUE bringt die Lösung: zwei Waschtische, aber nur ein Abfluss; dazu günstige Masse von 90 x 58 cm, sowie durchdachte Formgebung. Das bedeutet, dass in jedem Badezimmer, in dem zwei Waschtische vorhanden oder geplant sind, noch Platz für ein Bidet gewonnen wird.

Auch die CARINA-DUE ist eine echte CARINA: zweckmässig,

formschön und dauerhaft. Die CARINA-DUE wurde von der Jury des Werkbundes und der Schweizer Mustermesse mit «die gute Form» ausgezeichnet.

Sabez Sanitär-Bedarf AG Zürich
Spezialisten für Küchenbau und Sanitärbedarf
Büro und Ausstellung:
Kreuzstrasse 54, 8032 Zürich
Telefon 051 24 67 33

®
Marke und Modell international geschützt

Carina-due®



Carina

der Waschtisch, der die Richtung wies und morgen noch Vorbild ist

Wohnlichkeit auch im Badezimmer?

Das Badezimmer ist der Raum, den Sie morgens als ersten und abends als letzten betreten. Zudem benutzen Sie Ihr Badezimmer auch tagsüber unzählige Male.

Ein Raum, in dem Sie sich so oft aufhalten, sollte aber nicht nur zweckdienlich und praktisch eingerichtet sein. Er darf sicher auch eine gewisse wohnliche Atmosphäre haben.

Die neuen Sabez «form 2000» Kristallspiegel-Schränke sind dank ihres anspruchsvollen Ausbaues und der grosszügigen äusseren Gestaltung in idealer Weise geeignet, Ihrem Badezimmer mehr Bequemlichkeit — und eben «Atmosphäre» — zu geben.

5 verschiedene Grössen und einfachste Befestigungsart ermöglichen auch eine nachträgliche Montage ohne jede Schwierigkeit.

Sabez Sanitär-Bedarf AG Zürich
Spezialisten für Küchenbau und Sanitärbedarf

Büro und Ausstellung:
Kreuzstrasse 54, 8032 Zürich
Telefon 051 24 67 33

©
Marke und Modell international geschützt



«form 2000»

Kristallspiegelschränke bringen Atmosphäre ins Badezimmer

Muss ein Waschtisch praktisch sein?

[®]
Marke und Modell international geschützt

Unbedingt!

Aber um wirklich praktisch zu sein, muss der heutige Waschtisch z.B. ein geräumiges Becken aufweisen, er soll einen wirk-samen Spritzrand haben, und es sollte auch möglich sein, mit zu-sätzlichen Tablaren die Abstell-fläche individuell zu vergrössern. Im weitem fordert die Hygiene leichte Reinigungsmöglichkeit von Ablauf und Überlauf.

Die CARINA-Waschtische dürfen als besonders praktisch angesprochen werden, denn sie erfüllen nicht nur die oben aufgezählten Forderungen, sondern sie sind erst noch formschön

und zeitlos. (Die Jury des Werkbundes und der Schweizer Mustermesse zeichnete die CARINA mit «die gute Form» aus.)

Sabez Sanitär-Bedarf AG Zürich
Spezialisten für Küchenbau und Sanitärbedarf
Büro und Ausstellung:
Kreuzstrasse 54, 8032 Zürich
Telefon 051 24 67 33

Carina[®]



Carina

der Waschtisch, der die Richtung wies und morgen noch Vorbild ist

Bedeutet eine gute Form alles?

Sicher nicht —
doch ist der gut geformte Gegenstand ein nicht mehr wegzudenkender Teil der Umwelt des heutigen Menschen.

Ein Gegenstand verdient aber nur dann die Auszeichnung einer guten Form, wenn er seiner Zweckbestimmung voll und ganz dient, aus dem richtigen Material hergestellt ist, und wenn er dem ästhetischen Empfinden des heutigen Menschen entspricht. Gute formale Gestaltung zusammen mit zweckdienlicher Konstruktion zeichnen die CARINA-Waschtische aus.

Zudem hat jede echte CARINA

den Solsana-Direktablauf. Dies bedeutet für den Benutzer: leichtes Reinigen von Ab- und Überlauf und damit einwandfreie hygienische Verhältnisse im Badezimmer.

Sabez Sanitär-Bedarf AG Zürich
Spezialisten für Küchenbau und Sanitärbedarf

Büro und Ausstellung:
Kreuzstrasse 54, 8032 Zürich
Telefon 051 24 67 33

®
Marke und Modell international geschützt

Carina®



Carina

der Waschtisch, der die Richtung wies und morgen noch Vorbild ist

planen
kalkulieren
bauen
isolieren
mit

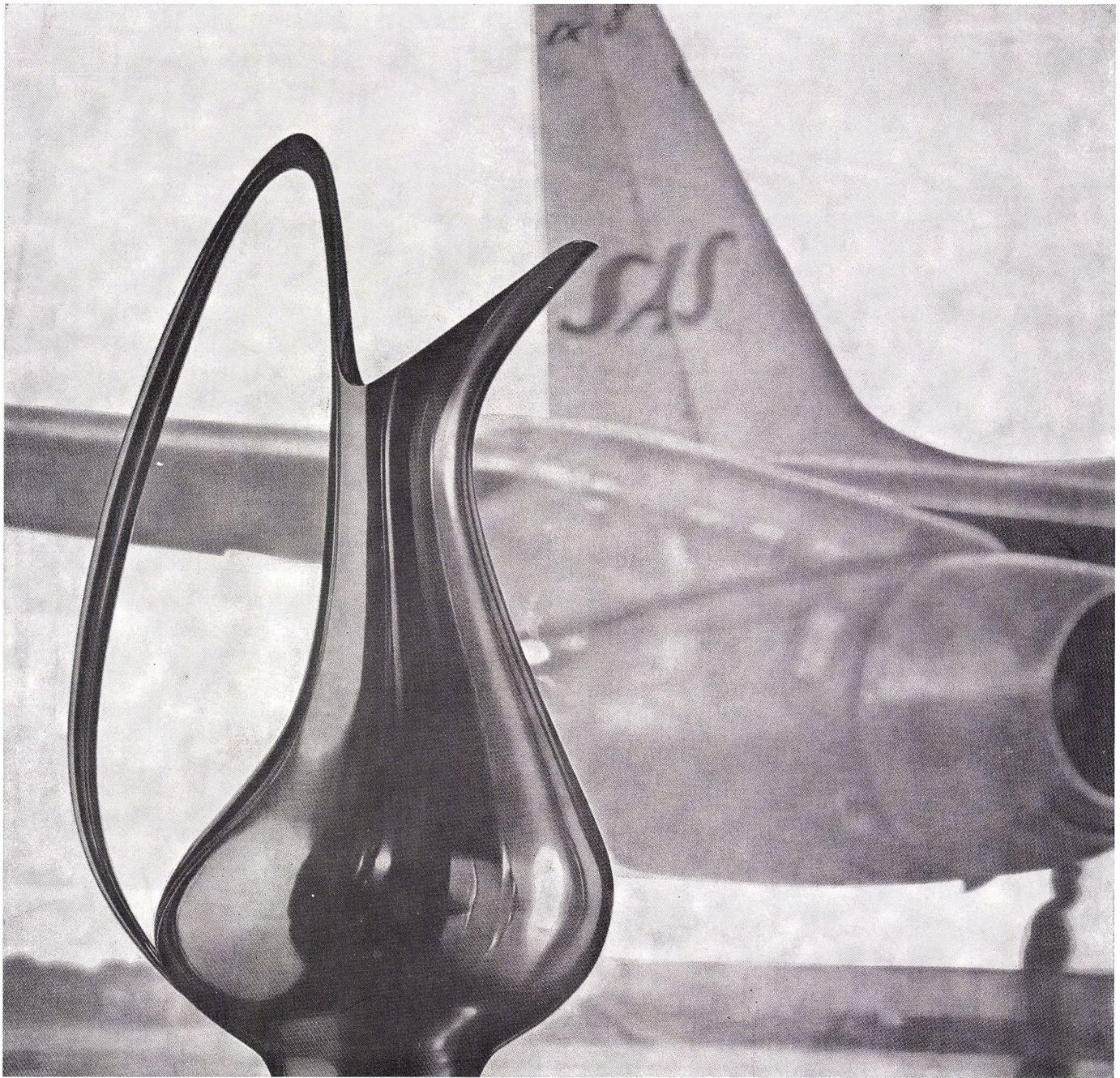
WANNERIT

WANNERIT
die
Boden-
Decken-
Wand-
isolierung

reduziert
Heiz-
kosten,
gewinnt
Bau-
volumen

ist fäulnis-
und
wasserfest,
bleibt
alterungs-
beständig

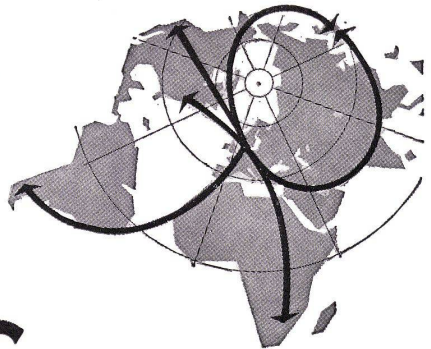
WANNER A.G. Horgen, Isolierwerke, Abt. Kunststoffe



SILVER PITCHER BY HENNING KOPPEL OF GEORG JENSEN A/S, COPENHAGEN

SCANDINAVIAN MODERN is Koppel silver ... and a hospitable world of travel

It's natural for Scandinavians to express themselves with special skill in whatever they do. It may be in the clean, simple lines of a pitcher that gracefully combines form with function. Or it may be in the worldwide operations of SAS. Here, too, shine the happy talents of the Scandinavians. In the smooth comfort of Royal Viking jets. In the famous cuisine, honored by La Chaîne des Rôtisseurs. And in warm SAS hospitality. Enjoy the Scandinavian approach to jet age travel, next time you fly.



FLY SCANDINAVIAN MODERN — WORLDWIDE



SAS

SCANDINAVIAN AIRLINES SYSTEM

Photo by C. A. Peterson on Kodak Ektachrome film

STOSV 2566C — Litho in Denmark



W. Messner

BALATRED PVC-Bodenbelag auf weicher Filzunterlage

schallisolierend
dauerhaft
bleistiftabsatz-sicher
fusswarm
schrittsicher
leicht zu pflegen

ideal für Wohnungsbau
Verwaltungen
Hotels
Theater und Kinos
Bureaux
usw. usw.

balatred

Verkauf und Verlegung
durch das gute Fachgeschäft.
Auskünfte, Muster und
Lager für die Schweiz:

FILMOS A.G.
Basel 1
Streitgasse 3
Tel. 061/24 39 33/32



Norm- küchen

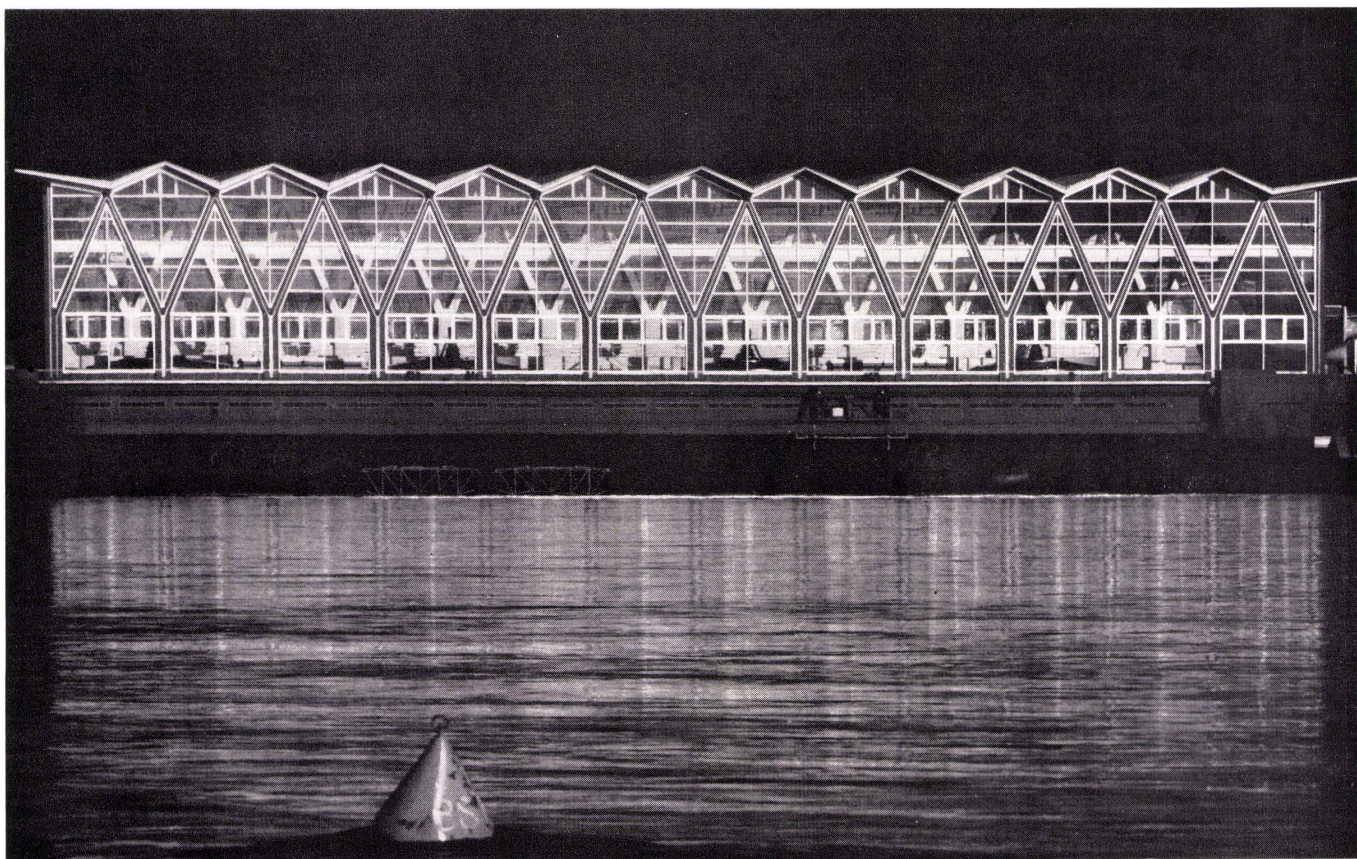
Wir beraten Sie gerne
über unsere Normküchen
im Baukasten-System
für Mehrfamilienhäuser
etc. sowie über
Küchen nach Mass für
individuelle Ansprüche.



HANS U. BOSSHARD AG

Manessestrasse 170,
8027 Zürich,
Telefon 051/23 87 83

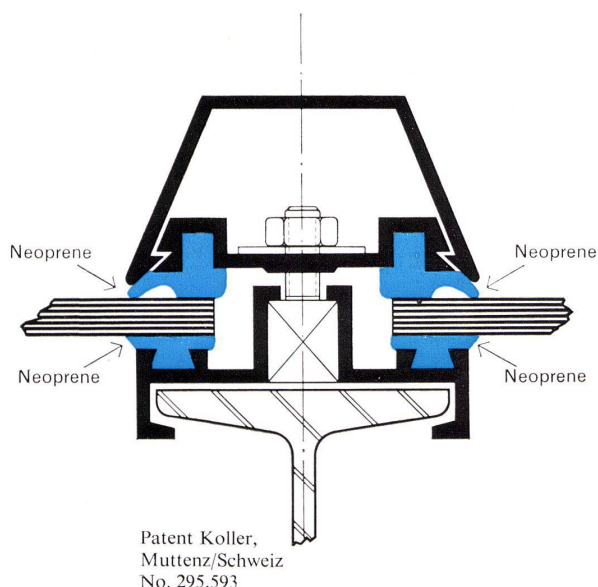
Filiale
Via Ginevra 2,
6901 Lugano
Tel. 091/20505



10 Jahre wartungsfreie Abdichtung mit Neoprene-Profilen

Problem: 2 Glasfronten von je 120 m Länge und 18 m Höhe des Kraftwerkes Birsfelden wetterfest abzudichten.

Lösung: 12500 m vorgeformte Neoprene-Dichtungsprofile mit den folgenden bekannten Eigenschaften:



- Hervorragende Alterungs-, Witterungs- und Ozonbeständigkeit
- Temperaturbeständigkeit zwischen -40°C und $+100^{\circ}\text{C}$
- Flammwidrigkeit
- Leichtes Installieren
- Ausdehnungsmöglichkeit für Fenster- und Metallrahmen
- Architektonische Entwurfsmöglichkeit
- Gefälliges Aussehen
- Kein Reparaturanfall
- Wirtschaftlichkeit durch Zeit- und Materialersparnis

Bei der letzten jährlichen Inspektion der staatlichen Untersuchungskommission präsentierten sich die Neoprene-Dichtungen in einwandfreiem Zustand. Denn Du Pont Neoprene ist dauerhaft.

Weitere Auskünfte über Neoprene-Dichtungen für Blendwände erhalten Sie durch:

Dolder + Co., Immengasse 9, 4000 Basel 4

Deutschland: Nordmann, Rassmann + Co., Hamburg 11, Kajen 2
Österreich: Interowa Fürer-Haimendorf KG, Wien 1, Johannesgasse 26

ERPROBT UND BEWÄHRT SEIT 1932



NEOPRENE

Bessere Dinge für ein besseres Leben... dank der Chemie

Dolder + Co., Immengasse 9, 4000 Basel 4

Bitte senden Sie mir weitere Informationen über Neoprene-Dichtungen für Blendwände mit Lieferantennachweis.

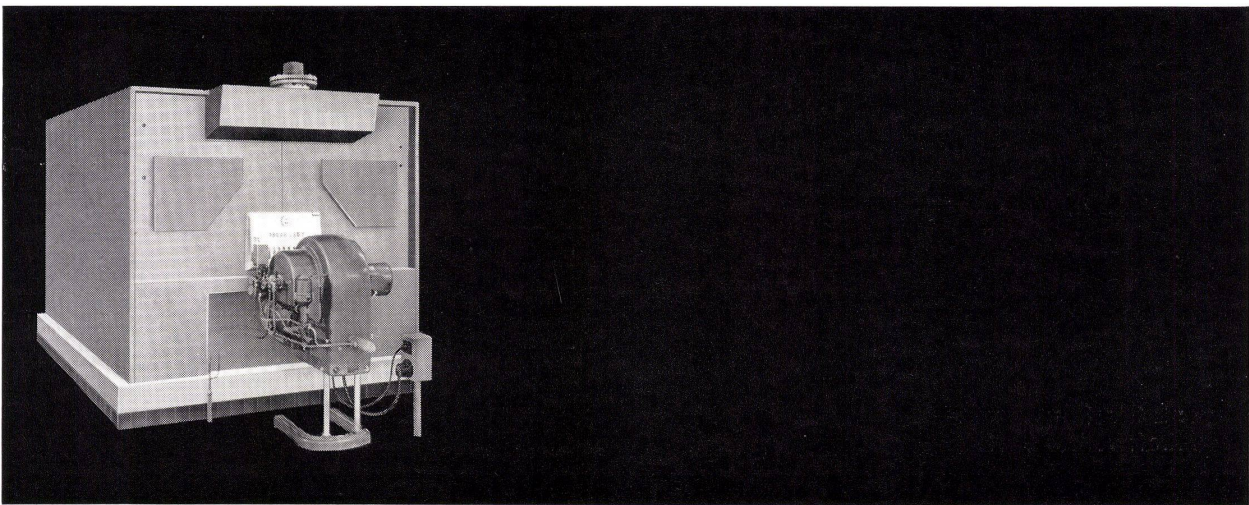
Name: _____

Adresse: _____

Stellung: _____

Firma: _____ Ad No. 1087 - Bauen+Wohnen - 6/65

Hoch- leistungs Grosskessel aus Gusseisen: Ideal LB-7



*Wirtschaftlich ist er aus vielen Gründen:
so zum Beispiel wegen der optimalen Aus-
nützung der Abgaswärme (neuartige Ab-
gasführung).*

*— Weil er aus Gusseisen ist (Gusskessel
haben ihre Probe in jahrzehntelangem
Betrieb bestanden).*

*— Er ist ein Hochleistungskessel
(begnügt sich aber mit einem normalen,
geräuscharmen Ölbrenner und dadurch
sind spezielle, kostspielige Lärmisolation-
en unnötig).*

*— Er ist zerlegbar (lässt sich dadurch in
schon bestehenden Heizräumen leicht
aufstellen).*

— Und der Platzbedarf?

*Sehr gering! (wegen der hohen Heiz-
flächenleistung). Seine Vorteile liegen
auf der Hand! 60 Jahre Erfahrung im
Heizkesselbau führten zu besten
Resultaten: zur LB-Serie — zum LB-7.*



IDEAL-Standard AG Dulliken SO
Telefon 062 510 21



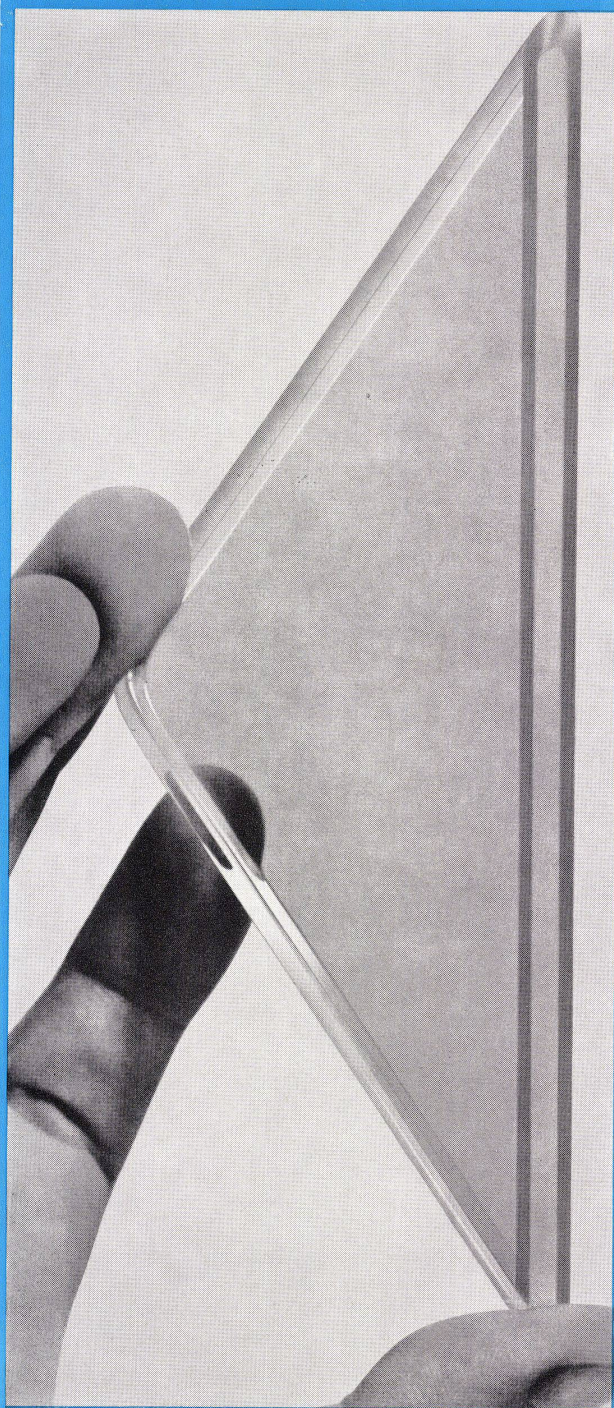
Hädrich

Aluminium Fenster und Fassaden

neu !

ISOLIERVERGLASUNG MIT GANZ-GLAS-ABDICHTUNG

PILKINGTONS 'INSULIGHT' GLASTOGLAS



Wenn Sie Pilkingtons Doppelverglasung wählen, haben Sie die Gewissheit, dass die Abdichtung dauerhaft ist – weil sie ganz aus Glas besteht! Pilkingtons "Insulight" Glastoglas ist jetzt auch in der Schweiz erhältlich. Von nun an wird Pilkingtons "Insulight" auch Ihre Wahl sein, denn es bietet entscheidende Vorteile:

KONSTRUKTION Zwei Scheiben (3 mm) sind im Abstand von nominell 5 mm an den Rändern miteinander verschmolzen, um eine dauerhafte Abdichtung zu erzielen. Resultat: ein zusammenhängendes Stück wie aus einem Guss!

LEICHTE MONTAGE Es sind keine speziell gefalzten Rahmen für den Einbau von Glastoglas erforderlich. Es passt in alle üblichen Fensterrahmen für Einfachverglasung (minimaler Falz 11 mm tief) und lässt sich leicht und schnell montieren.

FABRIKATIONSPROGRAMM Pilkingtons Glastoglas wird in einer Reihe von Standardmassen hergestellt, die ständig ab Lager lieferbar sind.

Es sind folgende Formate vorrätig:

Grössen ab 25,4 cm × 40,6 cm bis zu 81,3 cm × 96,5 cm
sowie ab 45,7 cm × 99,1 cm bis zu 127,0 cm × 177,8 cm

SPEZIALANFERTIGUNG Nicht vorrätige Formate im Bereich der angegebenen Masse fabrizieren wir auf Bestellung, sofern ein genügend grosser Auftrag (in der Regel 200 Stück) erteilt wird. Bei grösseren Formaten, bei Verglasungen aus FLOAT oder einem anderen Spezialglas (z. B. wärmeabsorbierendes Glas) verlangen Sie bitte Pilkingtons "Insulight" Mk VI Metallkanten-Glas.

TECHNISCHE DATEN

K-Wert (Wärmedurchgangszahl): 3,0 kcal/m² h °C
(vgl. K-Wert einer Einfeldscheibe: 4,88).

Gewicht: 14,7 kg pro m²

Schalldämmung: ungefähr gleich wie bei 6-mm-Glas

Fabrikationstoleranzen: ±0,8 mm auf die Dicke
±1,6 mm auf Länge und Breite

«INSULIGHT»-Glastoglas-Doppelscheiben dürfen nur bis auf 1000 m ü.M. verglast oder transportiert werden. Bei grösseren Höhen muss die Fabrik zur Beratung zugezogen werden. Bezugsquellennachweis gegen Einsendung dieses Coupons an Pilkington Brothers Limited:

An Pilkington Brothers Limited, St. Helens, Lancashire, England
Ich bitte um Angabe der Fachgeschäfte, die Pilkingtons "Insulight" Glastoglas verarbeiten.

NAME: _____

ADRESSE: _____

* "Insulight" ist ein eingetragenes Markenzeichen von Pilkington Brothers Ltd.

FÜR MODERNES BAUEN WÄHLEN SIE GLAS VON PILKINGTON – ERFINDER DES FLOAT

Pilkington Brothers Limited, St. Helens, Lancashire, England

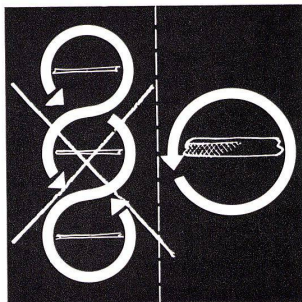
Einwandfrei
verleimt
-typisch NOVOPAN



3

Die Verarbeitung von NOVOPAN-Platten schützt Sie vor Beanstandungen und beweist Ihre überlegene Materialwahl. Entscheiden auch Sie sich für NOVOPAN — die Spanplatte mit dem bewährten dreischichtigen Aufbau.

Bezug durch den Fachhandel

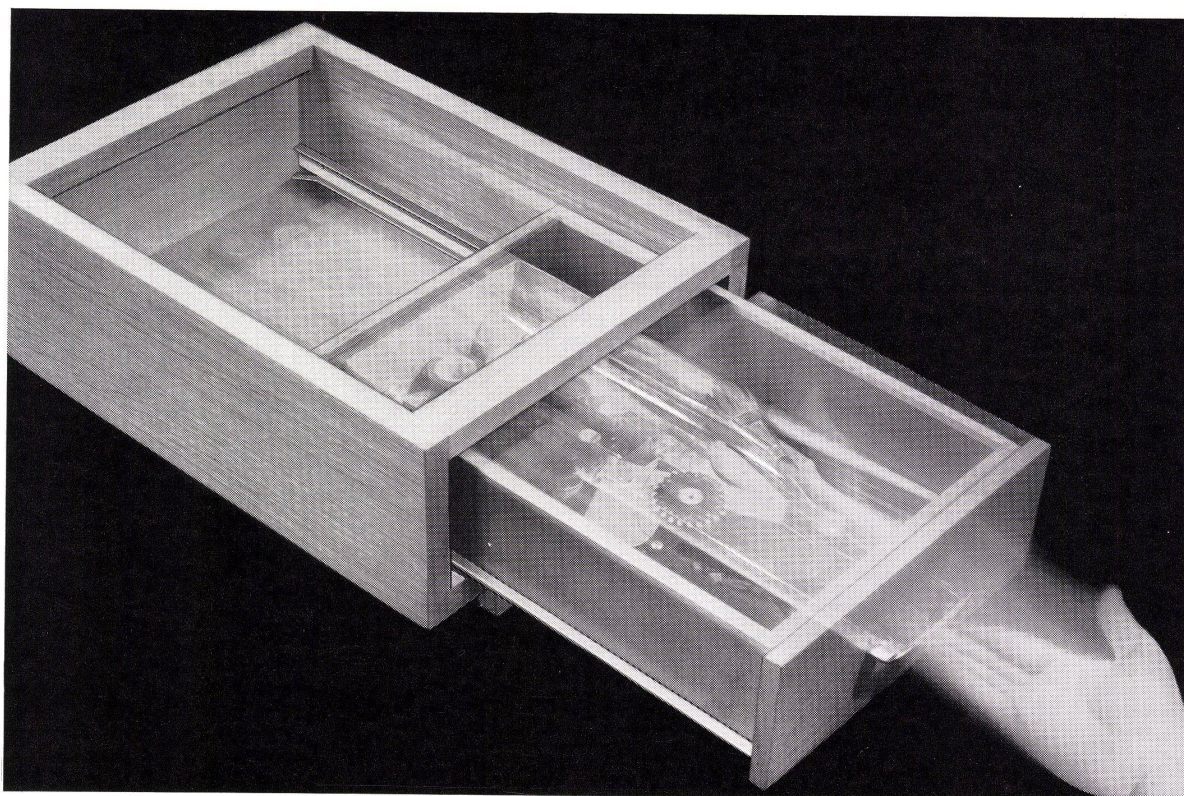


Die Mittellage des dreischichtigen Aufbaus besteht aus groben Spreißeln, wodurch sich eine kleine zu beleimende Fläche ergibt. Deshalb die einwandfreie, dauerhafte Verleimung jeder NOVOPAN-Platte!

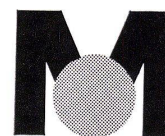
Novopan AG 5313 Klingnau 056—5 13 35

NOVOPAN

Zwei Schlager, die Aufsehen erregen



Die **MERZROLLER** ES 20 und E 20 sind kaum teurer als Holzführungen



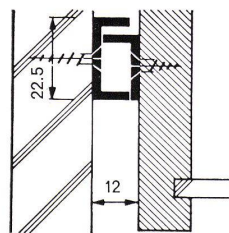
Diese preisgünstigen Modelle eignen sich für alle kleineren Schubladen im Küchen-, Büro- und Wohnmöbelbau.

2 Kugellager mit Nylongleitkappen und 2 Nylonrollen sorgen für einen ruhigen, federleichten Lauf.

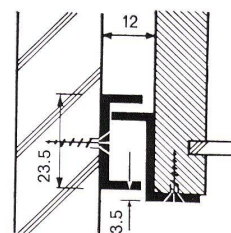
Alle Merz-Roller sind im Fachhandel erhältlich.

Fabrikant:

Merz-Meyer AG, Metallwarenfabrik
9430 St. Margrethen

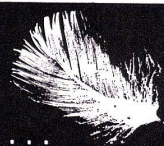


Technische Daten ES 20
Tragkraft 20 kg
Platzbedarf seitlich
je 12 mm
Auszugsverlust je nach
Länge 7-12 cm



Technische Daten E 20
Tragkraft 20 kg
Platzbedarf seitlich
je 12 mm
Platzbedarf unten 3,5 mm
Auszugsverlust je nach
Länge 7-12 cm

MERZROLLER rollen . . . rollen . . .



federleicht

ausgeführt

Grossküchen für Restaurants und Hotels

Mövenpick Dreikönig, Zürich
Mövenpick Sihlporte, Zürich
Mövenpick Parade, Zürich
Mövenpick Claridenhof, Zürich
Mövenpick, Bern
Mövenpick, Luzern
Mövenpick, Genf
Hotel Storchen, Zürich
Bahnhofbuffet Sargans
Hotel Richemond, Genf
Grillroom-Rôtisserie, Restaurant
Mustermesse, Basel
Hotel Bad Horn, Horn
Bahnhofbuffet Winterthur
Braustube Hürlimann, Zürich
Zunftthaus Kaufleuten, Zürich
Gasthof zum weissen Rössli, Zäziwil
Patinoire de Villars SA, Villars
Tea-Room zur Schanze, Zürich

Hotel Bernasconi, St. Moritz
Hotel Beatus, Merligen
Hotel St. Gotthard, Zürich
Hotel Traube, Weinfelden
Hotel Schweizerland, Kreuzlingen
Hotel-Restaurant Freihof, Erlenbach
Hotel Crystal, St. Moritz
Palace Hotel, Gstaad
Hotel Schweizerhof, Alt St. Johann
Hotel Schweizerhof, Kandersteg
Hotel Adler, Kandersteg
Hotel Rössli, Filzbach
Au Bon Marché, Luzern
Café-Restaurant du Centre, Genf
Grands Magasins Innovation SA, Lausanne
Hotel Plaza, Zürich
Hotel Escher, Leukerbad
Hotel Willy, Soglio
Hotel Laudinella, St. Moritz
Grands Magasins Au Grand Passage SA, Genf
Restaurant Au Mayor Davel, Morrens
Seehotel Oberägeri

Therma baut Grossküchenapparate und Kühlanlagen für Restaurants, Hotels, Personalrestaurants und Anstalten. Therma hilft neue Anlagen planen und bestehende modernisieren.

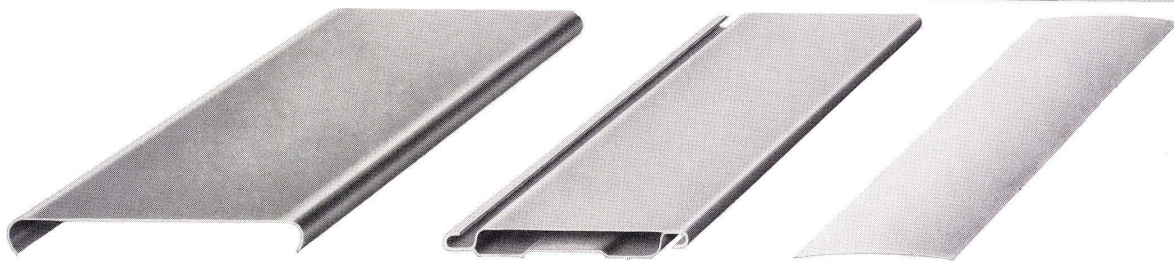
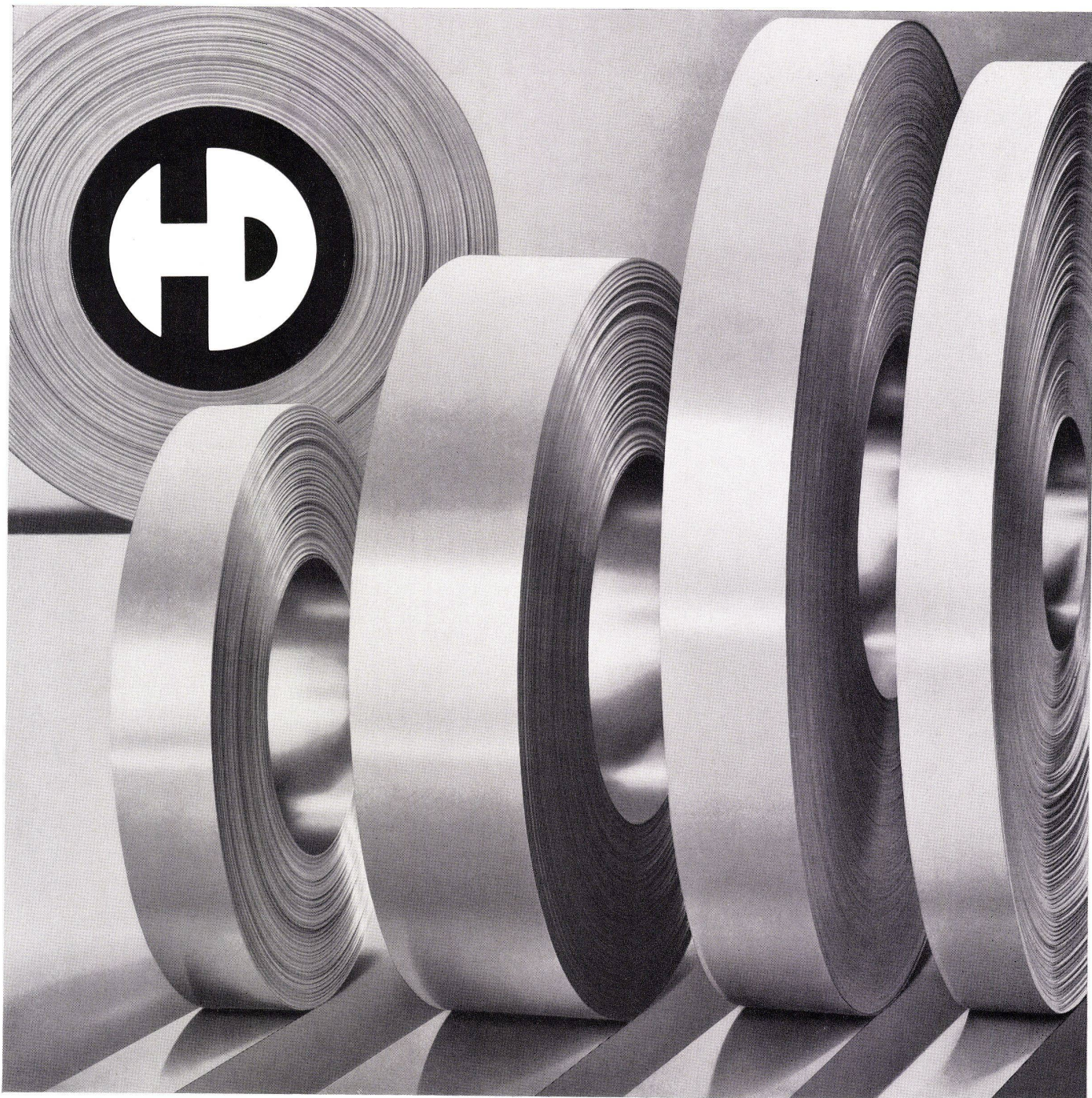
Die Spezialisten im Aussendienst haben Erfahrung. Fordern Sie sie an für unverbindliche Projektbearbeitungen und Kostenberechnungen.

therma

Therma AG Schwanden GL Tel. 058/714 41

Büros in Zürich, Bern, Basel, Lausanne und Genf





Hunter Douglas

Thermolackierte Aluminiumbänder — durch jahrzehntelange Erfahrung **eine Spezialität von Hunter Douglas!** Dieses Material, in einer Vielzahl von Farben, Legierungen, Breiten und Stärken hergestellt, zeichnet sich durch Lichtehtheit, Wetterfestigkeit und Dauerhaftigkeit aus. Thermolackierte Aluminiumbänder von Hunter Douglas finden wegen ihrer maximalen Verformbarkeit ein riesiges Anwendungsgebiet: Raff- und Roll-Lamellenstoren,



Leichtmetallrollladen, Aluminiummarkisen, Fassadenverkleidungen, Sonnenblenden, dekorative und akustische Decken und vieles mehr. Der führende Architekt besteht deshalb auf Material von Hunter Douglas, den Herstellern der weltbekannten Aluminiumprodukte der Marken *Luxaflex**, *Flexalum**, *Luxalon**, *Luxacoustic**, *Luxaclair**.

Hunter Douglas International Ltd., Filiale Luzern, Moosstr.15, Tel. 041/36083 *Reg. Trade-Mark of Hunter Douglas



Mensch + Raum + Farbe = Wohlbefinden

Plastofloor Dynamic ist der erste Kunststoffbodenbelag mit der auf wissenschaftlicher Grundlage aufgebauten Ton-in-Ton-Farbgebung. Er genügt höchsten Ansprüchen. Unser Farbsystem mit sinnvoll aufeinander abgestimmten Wand-, Decken- und Bodenbelagsfarben ermöglicht es jedermann, auf einfache Weise wohltuende Ruhe oder anregende Aktivität in seine Räume zu zaubern. Wir senden Ihnen gerne unsere Gratis-Dokumentation «Mensch + Raum + Farbe = Wohlbefinden. Funktionelle Farbgebung mit Plastofloor Dynamic», die Ihnen wertvolle Anregungen gibt. Plastofloor Dynamic, ein weiteres Qualitätsprodukt der Dätwyler AG, Schweizerische Draht-, Kabel- und Gummiwerke, Altdorf-Uri.

plastofloor dynamic

Plastofloor Dynamic, der Schweizer Kunststoffbodenbelag, genügt qualitativ und ästhetisch höchsten Ansprüchen.

Plastofloor Dynamic besteht aus einer durchgefärbten PVC-Gehschicht und einer korkhaltigen Unterschicht; beide sind unzertrennbar miteinander verbunden.

Plastofloor Dynamic ist lieferbar in 29 verschiedenen Farbtönen, in flexiblen Bahnen von 150 cm Breite und in Platten von 25×25, 30×30 und 50×50 cm. Je nach Verwendungszweck stehen 3 Belagsdicken zur Verfügung: Typ 23 = 2,3 mm; Typ 26 = 2,6 mm; Typ 34 = 3,4 mm.

Plastofloor Dynamic, ein weiteres Dätwyler Qualitätsprodukt, hat folgende Eigenschaften:

strapazierfähig und dauerhaft
angenehm elastisch und trittsicher
leicht zu reinigen
anspruchlos in der Pflege
öl-, fett- und weitgehend säurebeständig.

Plastofloor Dynamic bietet unbegrenzte Gestaltungs- und Anwendungsmöglichkeiten in Neu- und Umbauten. Plastofloor Dynamic ist der ideale Bodenbelag für Wohnräume, Küchen, Badzimmer, Korridore, Büros, Labors, Spitäler, Schulen, Turnhallen, Läden, öffentliche Lokale, Hotels, Restaurants, usw. Auch auf jeder Treppe läßt sich Plastofloor Dynamic leicht verlegen.

Kleine materialbedingte Abweichungen in Farbe und Struktur vorbehalten.

Permanente Ausstellungen in den Bau-messen von Zürich, Bern, Lausanne, Luzern und Bauzentrum Wien.

Verkauf und Verlegung, Muster und Of-ferten durch den Fachhandel.

Garantie nach den SIA-, DIN- und Oe-Normen.

Bezugsquellennachweis durch

Dätwyler

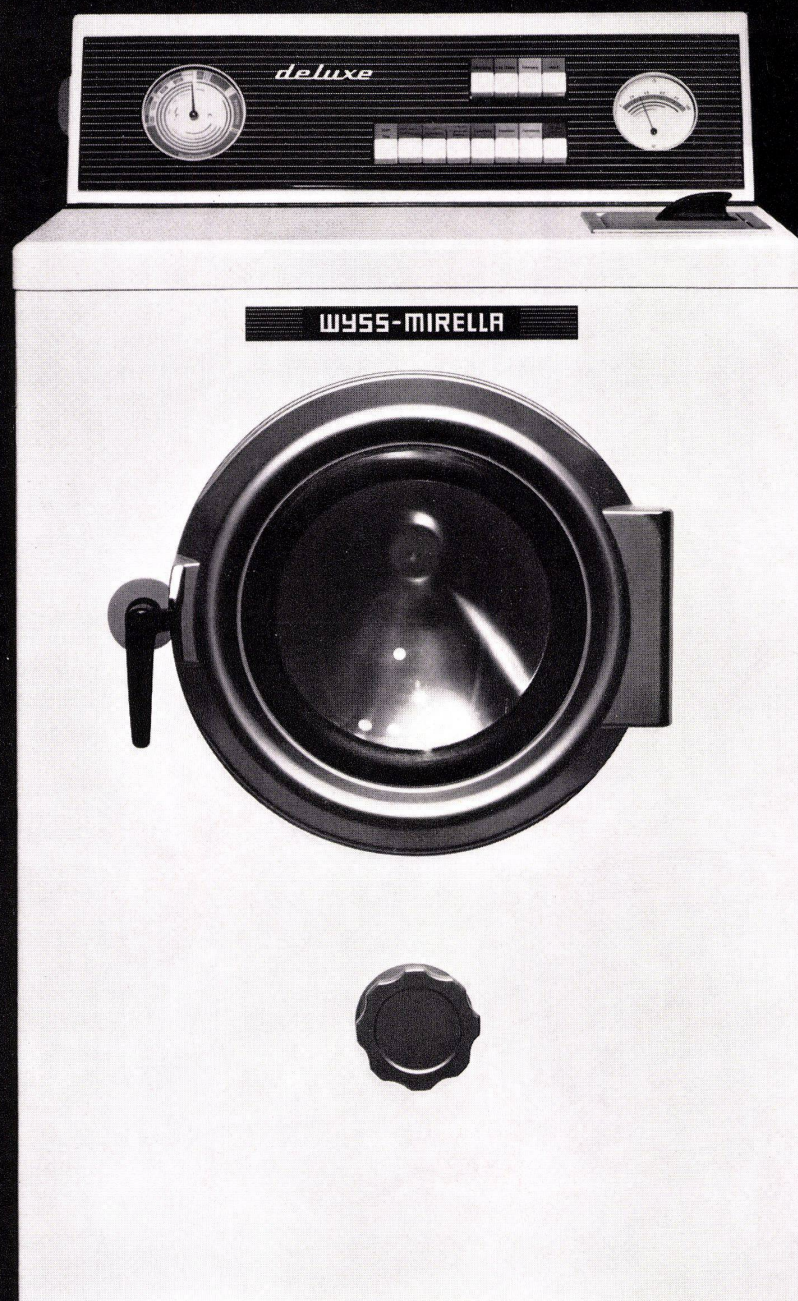
Dätwyler AG
Schweiz. Draht-, Kabel- und Gummiwerke
Altdorf-Uri
Telefon 044 / 2 13 13



WYSS-MIRELLA

die zuverlässige vollautomatische

Verlangen Sie Prospekte
Gebrüder Wyss Waschmaschinenfabrik
6233 Büren Telefon 045 - 3 84 84





Zentrifugalpumpen für

Wasserversorgung
Heizung und Gebrauchswarmwasser
Abwasserbeseitigung
Druckerhöhung und Kesselspeisung

K.Rütschi AG
Pumpenbau
5200 Brugg





Sillan die Trittschalldämmung par excellence!

Den zuverlässigsten Trittschallschutz bietet der sogenannte «schwimmende Unterlagsboden». Die Konstruktion besteht aus einer begeh- und belastbaren Bodenplatte, die durch eine weichfedernde, dauerelastische Dämmschicht aus Sillan-Steinwolle von der Rohdecke getrennt ist.

Die hochwertige Sillan-Isolierung ist nicht nur dauerelastisch, sondern auch unbrennbar, fäulnisfest und völlig beständig gegen Feuchtigkeit und chemische Einflüsse.

Verlangen Sie von uns den EMPA-Untersuchungsbericht Nr. 3999/4a und 4b vom 24. 2. 1954.

Wanner AG Horgen

Isolierwerke und Korksteinfabrik

Telephon 051 822741

Einfamilien- häuser

Maisons familiales One-family houses

Ackermann Kurt

Anahory Eduardo

Barth Alfons

Beyersdorf Paul

Blake Peter

Bo Jörgen + Wohlerl Wilhelm

Fischli Hans + Eichholzer Fredi

Franzen Ulrich

Friis Knud + Nielsen Elmar Moltke

Fumasoli Silvio

Hafner Leo + Wiederkehr Alfons

Hofmann Hans-Günther

Ishino Osamu

Jacobsen Arne

Jaenecke Fritz + Samuelson Sten

Johnson Philip

Koenig Pierre

Konstantinidis Aris

Lamunière Jean-Marc

Luder Hans

Mathews Edward

Neutra Richard

Pei J.-M.

Pfau Bernhard

Rasser Max + Vadi Tibère

Rauber Helmut

Seidler Harry

Soriano Raphael

Thoenen Marcel

Tjønn Bjarne

Viganò Vittoriano

Witthoefft Arthur

Wurster Walter

Unveröffentlichte Beispiele moderner Wohnhausarchitektur aus allen Erdteilen.
Exemples inédits d'architecture moderne de maisons privées dans tous
les continents.

Unpublished examples of modern home architecture from all over the world.

70 Seiten, über 200 Bilder (Außen- und Innenaufnahmen) und Pläne, Großformat
30,5 x 38 cm, gebunden, Preis Fr. 47.—

70 pages, plus de 200 illustrations (prises extérieures et d'intérieures) ainsi
que des plans, grand format 30,5 x 38 cm, relié, prix frs. 47.—

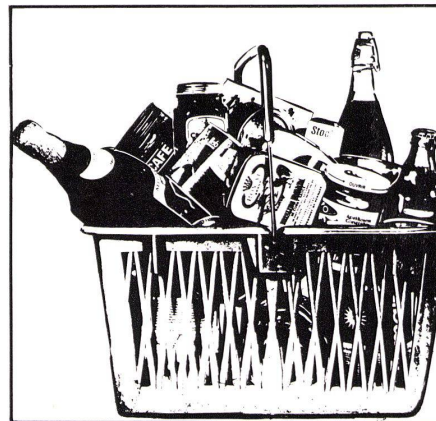
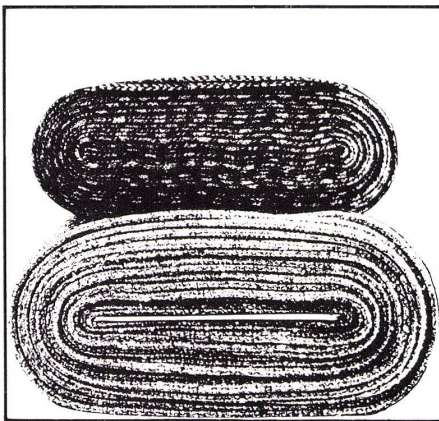
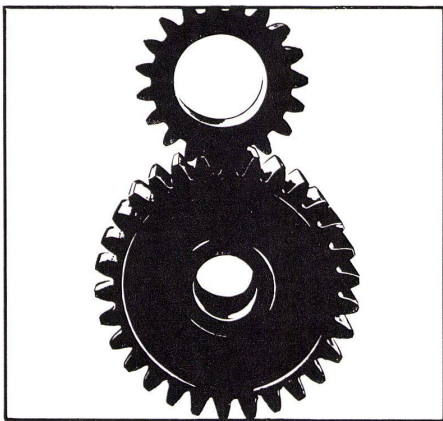
70 pages, over 200 illustrations (interior and exterior) and plans, large size
30,5 x 38 cm, bound, price Fr. 47.—

Abonnenten erhalten dieses Buch zum Vorzugspreis von Fr. 39.—.

Verlag Bauen + Wohnen, 8033 Zürich

EUBÖOLITH

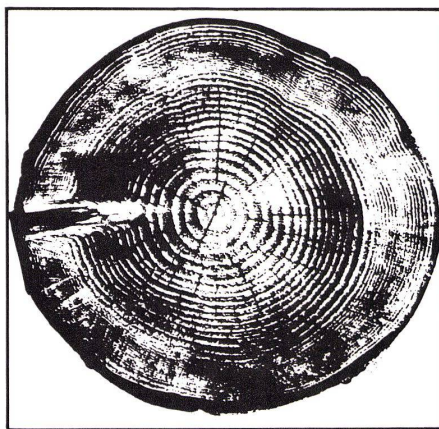
in der Maschinen- und Textilindustrie in der Nahrungsmittelindustrie



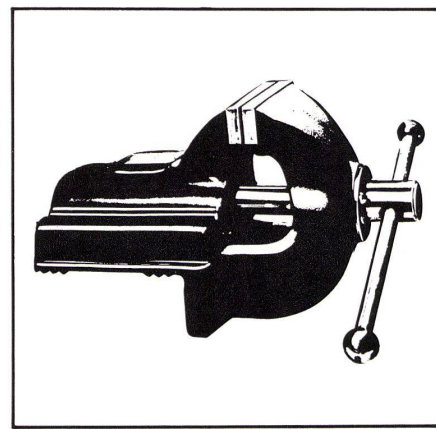
in der Schuhindustrie



in der Holzverarbeitungsindustrie



in Werkstätten

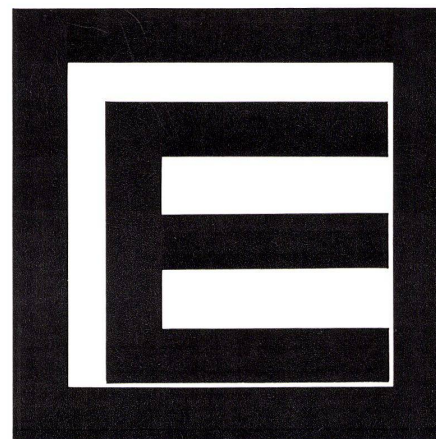


**Über
7 Millionen m²
Euböolith-
Industrie-
bodenbeläge**

Den Steinholzfussboden kennt man schon lange. In seiner einstigen Beschaffenheit hätte er den Anforderungen der heutigen Zeit jedoch kaum mehr genügt. Euböolith präsentiert den Steinholzfussboden in einem modernen Gewand. Er ist sehr druckfest (400 kg/cm²), funkensicher und beständig gegen Öl, Benzin und Petrol. Die früher so gefürchtete Rostgefahr ist weitgehend eliminiert. Euböolith ist zudem kein «kalter Boden». Dank seiner Elastizität ist er angenehm zu begehen, und während Jahrzehnten hat er sich durch seine Dauerhaftigkeit ausgezeichnet. Der fugenlose, äusserst widerstandsfähige Belag kann direkt auf die rohe

Betondecke verlegt werden, was sowohl Zeit als auch Kosten spart. Daher werden viele Bodenprobleme mit Euböolith nicht nur zweckmässig, sondern auch wirtschaftlich gelöst.

Wenn Sie Industriegebäude, Werkstätten, Garagen, Lagerhallen oder Schulen bauen, vergessen Sie nicht, Euböolith in Ihre Planung einzubeziehen. Denn Euböolithböden sind robust und leicht zu reinigen. So viele gute Eigenschaften! Und was für Sie auch wichtig ist, Euböolithböden werden stets termingerecht verlegt. Euböolith – Qualität aus Erfahrung.



Unverwüstlich edles Elanite für moderne Schreinerarbeit



Weder die vergessene Zigarette noch ein brennend fallengelassenes Zündholz hinterlässt auf Elanite ein Brandmal. Auch Pfannen, Schüsseln, Platten hinterlassen keine Ringe. Elanite erträgt Temperaturen bis 180 °C. Und Flecken – Wasserflecken, Farbflecken, Ölflecken – wischt man einfach mit dem Lappen weg.

Darum ist Elanite die richtige Oberfläche für Tische, Schränke, Tablare, Pulte, Türen, die in modernen Büros, Ateliers, Küchen, Kinder- und auch Wohnzimmern zugleich repräsentieren und Strapazen aushalten müssen.

Elanite-Platten verschiedener Formate sind in 70 Farben und Dessins zu günstigen Preisen erhältlich. Sie können in jeder normal eingerichteten Schreinerei ohne Schwierigkeiten verarbeitet werden.

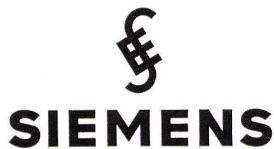
Elanite

Auskunft und Bezugsquellennachweis durch Novelectric AG, Abteilung Kunststoffe/Bauelemente, Zürich 2, Claridenstrasse 25, Tel. 051 25 58 90

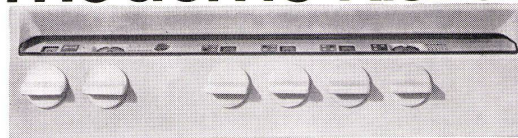
Neu!

Ab 1. April massive Preissenkung. Verlangen Sie unsere Preisliste.

Siemens Einbau- Elemente

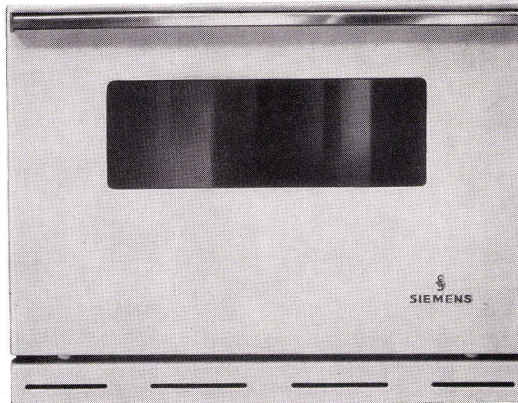


moderne klare Formen



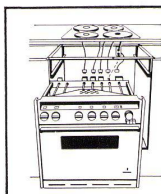
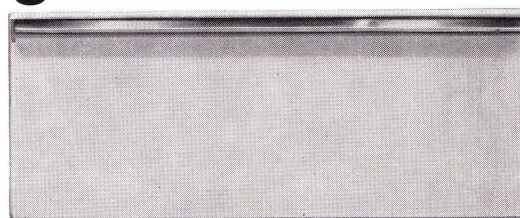
einfacher Einbau

Diese preisgünstigen Universal-Einbauherde passen in jede moderne Einbauküche; sie sind von der Sockel- und Arbeitshöhe der Möbel unabhängig und können unter jede handelsübliche Abdeckung aus Chromstahl oder auch unter die Siemens-Einbauherdmulde eingebaut werden. Alle Universal-Einbauherde sind mit einer Schublade ausrüstbar, wenn eine ganze Herdvorderfront gewünscht wird. Variationsmöglichkeit ist vorhanden, da jedes Element einzeln lieferbar.

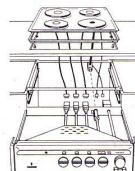


Normalausführung:
7-Taktschalter, Kontroll-
lampen, kombinierbare
Ober- und Unterhitze,
Grillsteckdose, Back- und
Bratblech, Rost.
Luxusmodelle:
mit Leuchtpult, Backofen-
Sichtfenster
mit Innenbeleuchtung,
Spezialgrill, Drehspieß.
Verlangen Sie bitte
unseren Spezialprospekt
und eine unverbindliche
Offerte.

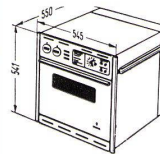
genormte Masse



Mit wenigen Handgriffen sind die Kochplatten mit den Steckverbindungen angeschlossen und der Herd auf



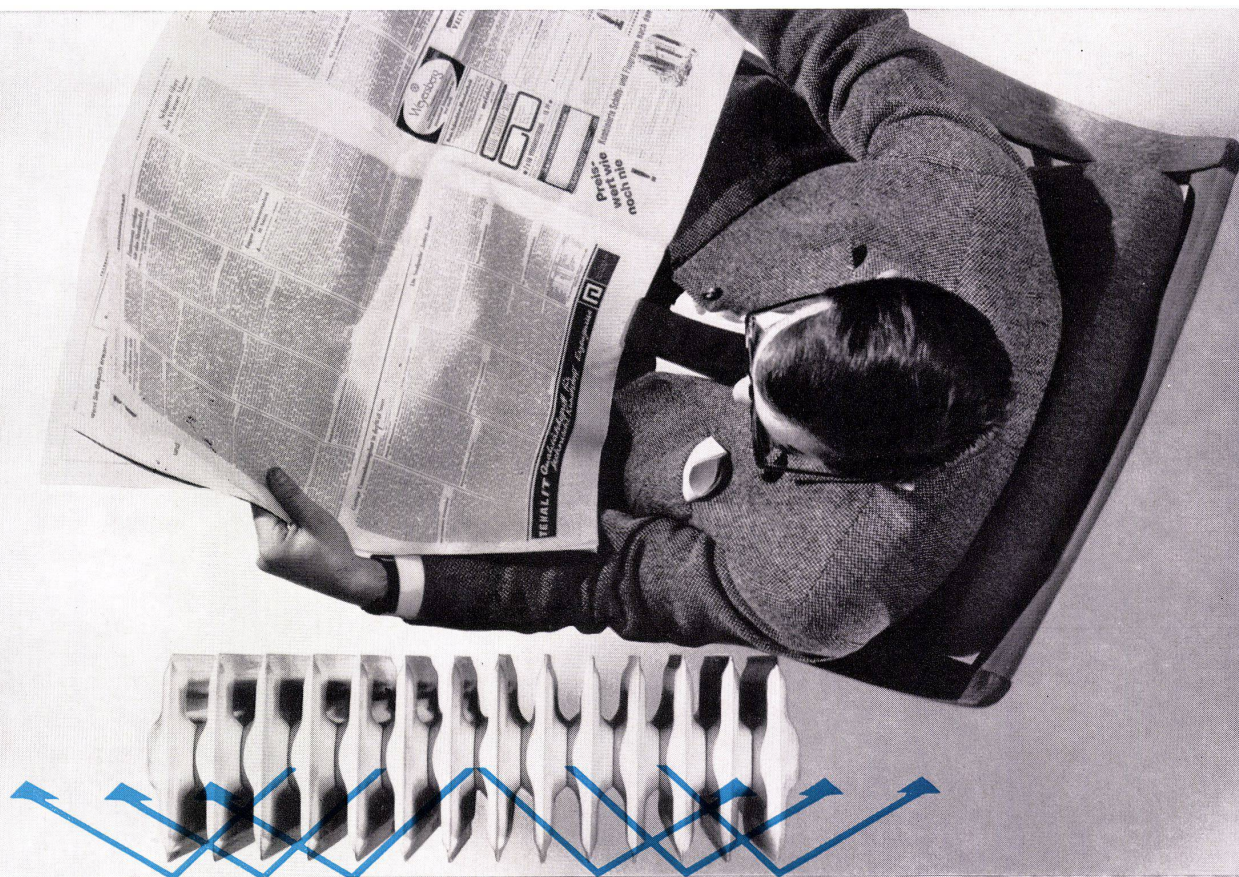
dem mitgelieferten Einbaurahmen eingeschoben; dadurch einfachste Demontage bei allfälligen Reparaturen.



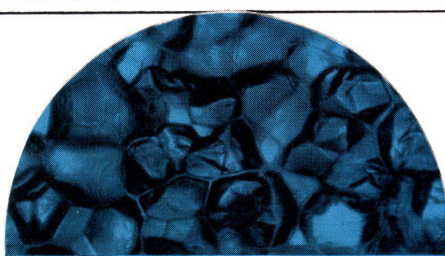
Der Backofen — gleiche, einfache Montage — lässt sich in bequemer Sicht- höhe einbauen.

SEH 7.24

SIEMENS ELEKTRIZITÄT SERZEUGNISSE AG ZÜRICH BERN LAUSANNE



Gefesselte Luft* läßt Wärme nicht zum Haus hinaus



* Bis zu 98 Vol. % Luft in Millionen winzig kleiner Zellen: das erklärt die vielseitigen, technisch so günstigen Eigenschaften von STYROPOR.

● im Winter behaglich warm

● im Sommer angenehm kühl

Gibt es ein besseres Isoliermaterial als ruhende Luft? In Schaumstoffen aus STYROPOR steht sie wirklich »greifbar« – in Platten, Blöcken, Bahnen und anderer Form – zur Verfügung. Vollwärmeschutz ist kein Luxus mehr: die wirksame Dauerisolierung mit STYROPOR amortisiert sich bald durch erhebliche Heizkostenersparnisse. Denn Hartschaum-Platten aus STYROPOR unterbinden in Wänden, Decken, Böden und Dächern weitgehend den Wärmeabfluß. Wirtschaftlichere Wärme im Winter und angenehme Zimmerkühle im Sommer: mit STYROPOR baut und wohnt man modern. Schon mit 2,5 cm STYROPOR-Hartschaum wird auf einer 24 cm Ziegelwand Vollwärmeschutz nach DIN 4108 erreicht (Wärmedurchgangswiderstand $1,25 \text{ m}^2\text{h}^\circ/\text{kcal}$).

Styropor **BASF**

Badische Anilin- & Soda-Fabrik AG
6700 Ludwigshafen am Rhein

Vertretung in der Schweiz
 ORGANCHEMIE AG
 Bellerivestraße 67
 Postfach
 8034 Zürich Tel. 47 19 20

BASF 1865
 1965