

**Zeitschrift:** Bauen + Wohnen = Construction + habitation = Building + home : internationale Zeitschrift

**Herausgeber:** Bauen + Wohnen

**Band:** 19 (1965)

**Heft:** 5: Rathäuser und Stadtzentren = Hôtels de ville et centres urbains = Town halls and city centers

## Werbung

### Nutzungsbedingungen

Die ETH-Bibliothek ist die Anbieterin der digitalisierten Zeitschriften auf E-Periodica. Sie besitzt keine Urheberrechte an den Zeitschriften und ist nicht verantwortlich für deren Inhalte. Die Rechte liegen in der Regel bei den Herausgebern beziehungsweise den externen Rechteinhabern. Das Veröffentlichen von Bildern in Print- und Online-Publikationen sowie auf Social Media-Kanälen oder Webseiten ist nur mit vorheriger Genehmigung der Rechteinhaber erlaubt. [Mehr erfahren](#)

### Conditions d'utilisation

L'ETH Library est le fournisseur des revues numérisées. Elle ne détient aucun droit d'auteur sur les revues et n'est pas responsable de leur contenu. En règle générale, les droits sont détenus par les éditeurs ou les détenteurs de droits externes. La reproduction d'images dans des publications imprimées ou en ligne ainsi que sur des canaux de médias sociaux ou des sites web n'est autorisée qu'avec l'accord préalable des détenteurs des droits. [En savoir plus](#)

### Terms of use

The ETH Library is the provider of the digitised journals. It does not own any copyrights to the journals and is not responsible for their content. The rights usually lie with the publishers or the external rights holders. Publishing images in print and online publications, as well as on social media channels or websites, is only permitted with the prior consent of the rights holders. [Find out more](#)

**Download PDF:** 07.02.2026

**ETH-Bibliothek Zürich, E-Periodica, <https://www.e-periodica.ch>**



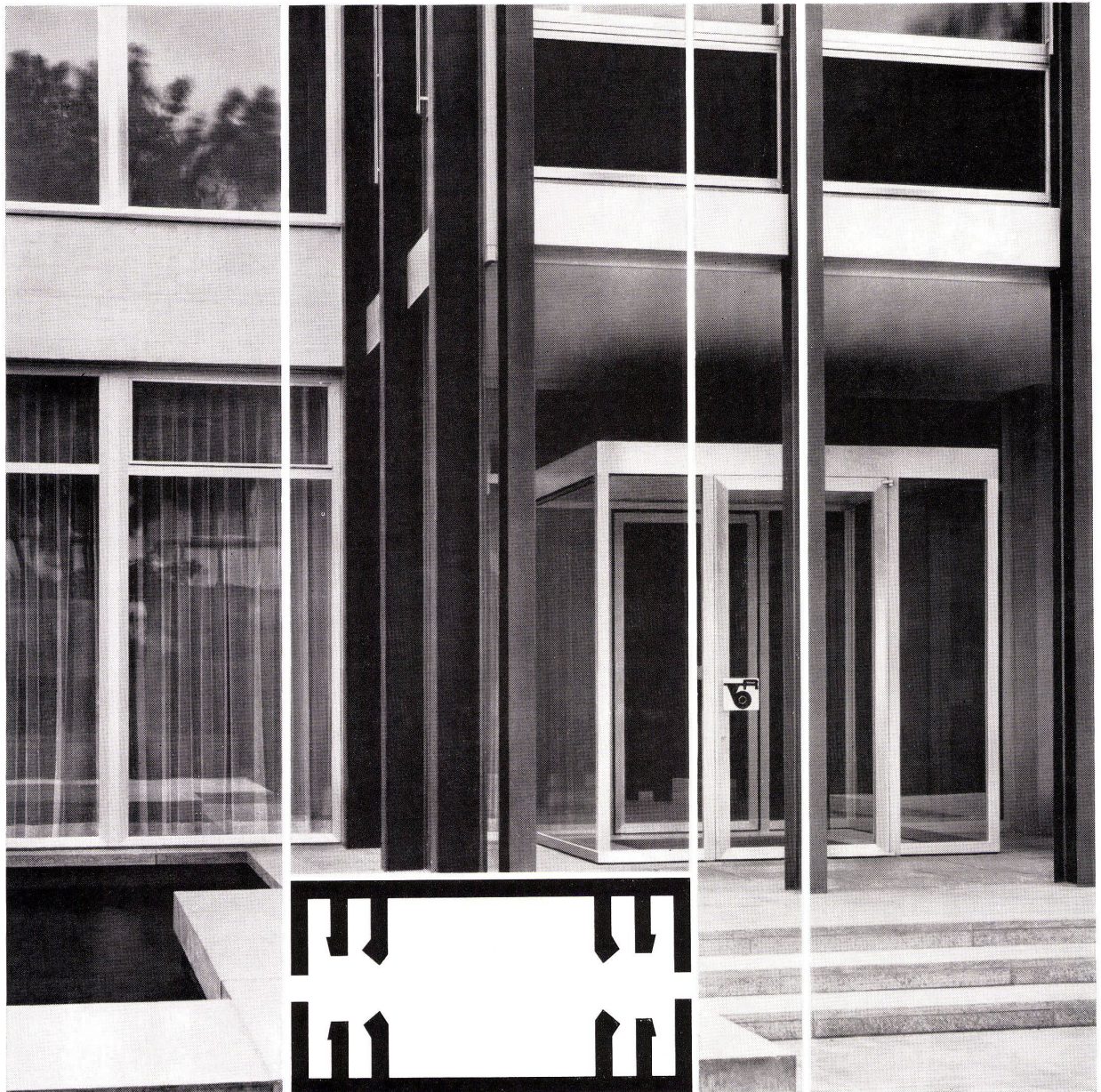


**+GF+**

**+GF+ Kupferrohr-Lötfittings**  
für Hausinstallationen und Industrieanlagen



# Aluminium Bauprofile Serie G



Die neuen Glissa-Leichtmetallprofile der Serie G entsprechen mit ihren modernen, glatten Querschnitten den heutigen Tendenzen im Metallbau für Fassaden, Eingangspartien, Schaufenster, Wandverkleidungen usw. Sie sind für den Architekten ein grosszügiges, vielseitig anwendbares Gestaltungselement. Verlangen Sie bei uns oder bei Ihrer Metallbaufirma die ausführlichen Dokumentations- und Konstruktionsunterlagen der neuen G-Bauprofile.

**Glissa AG, Schaffhausen**  
Telefon 053 5 92 31







**Gesunde  
Luft –  
ein Gebot  
der Zeit**



**SULZER**

### **Klimatechnik für morgen: Zweikanal-Klimaanlagen**

Für allerhöchsten Klimakomfort in Hochhäusern, Verwaltungs- und Bürogebäuden, Spitälern, Hotels sowie Laborgebäuden usw. baut Sulzer die Zweikanal-Klimaanlage.

Von der Klimazentrale aus wird durch einen Kaltluft- und Warmluftkanal gesunde, staubfreie Frischluft in die einzelnen Räume geleitet, wobei das Klima durch thermostatisch gesteuerte Mischapparate den individuellen Wünschen angepaßt werden kann. Selbst bei einem plötzlich einsetzenden Witterungsumschlag bleibt das Innenklima unverändert!

Die Zweikanal-Klimaanlage ist eine elegante, großzügige Lösung, die sich – wie wir Ihnen anhand von Beispielen aus der Praxis beweisen können – durch ausschlaggebende Vorteile auszeichnet.

**Gebrüder Sulzer  
Aktiengesellschaft  
Winterthur. Schweiz**



# Schindler



Fahrtreppen und Personen-Förderbänder im öffentlichen Verkehr:

Luzern  
Genf

Unterführung Bahnhofplatz  
Flughafen Cointrin

4 Fahrtreppen  
2 Personen-  
Förderbänder  
8 Fahrtreppen  
5 Fahrtreppen  
3 Fahrtreppen  
37 Fahrtreppen

Mailand  
Amsterdam  
Rotterdam

Untergrundbahn  
Flughafen Schiphol  
Untergrundbahn

In Auftrag:

Bern  
Zürich

Unterführung Bahnhofplatz  
Unterführung Bahnhofplatz

2 Fahrtreppen  
18 Fahrtreppen





Störungsfreie Lamellenstoren für blendungsfreies Sonnenlicht



Lamellenstoren sollen ohne Bedenken vor dem Fenster angebracht werden können. Dort erfüllen sie ihren Zweck am besten. Dort sind sie aber auch allen Witterungseinflüssen ausgesetzt: Wind, Sonne, Regen, Schnee und Temperaturschwankungen. Deshalb verwendet Baumann

für die textilen Verbindungsbänder konsequent wetterfestes Terylene mit der patentierten, unverwüstlichen Terylbandwippe. Die Bänder können weder verrotten noch brüchig werden. So schaltet Baumann Störungsquellen aus.

**Baumann**

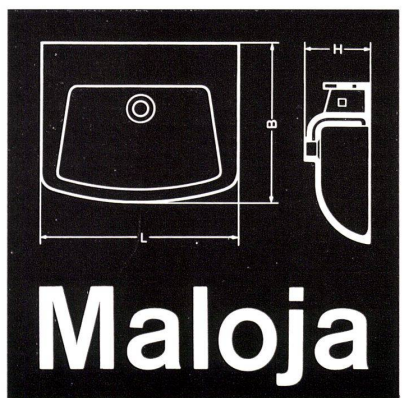
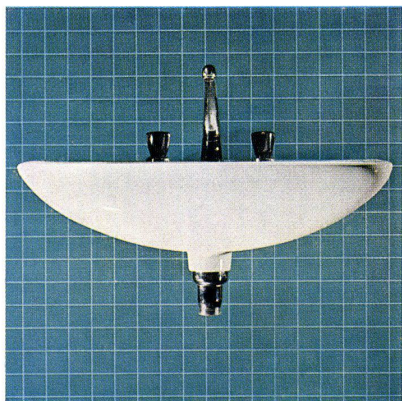
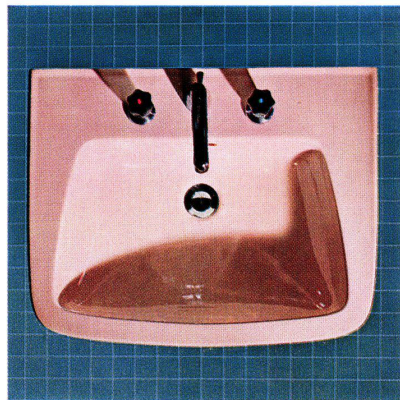
W. Baumann, Horgen, Telefon 051-82 40 57  
Verkaufs- und Montagestellen in Zürich, Luzern, St. Gallen,  
Chur, Basel, Bern, Olten, Lausanne, Genf, Lugano





**Neu**  
**Maloja.....Laufen**





Die Grössen:			
	Länge	Breite	Höhe
Maloja	L	B	H
64	64 cm	50 cm	22 cm
60	60 cm	48 cm	20 cm
54	54 cm	43 cm	18 cm
48	48 cm	32 cm	18 cm

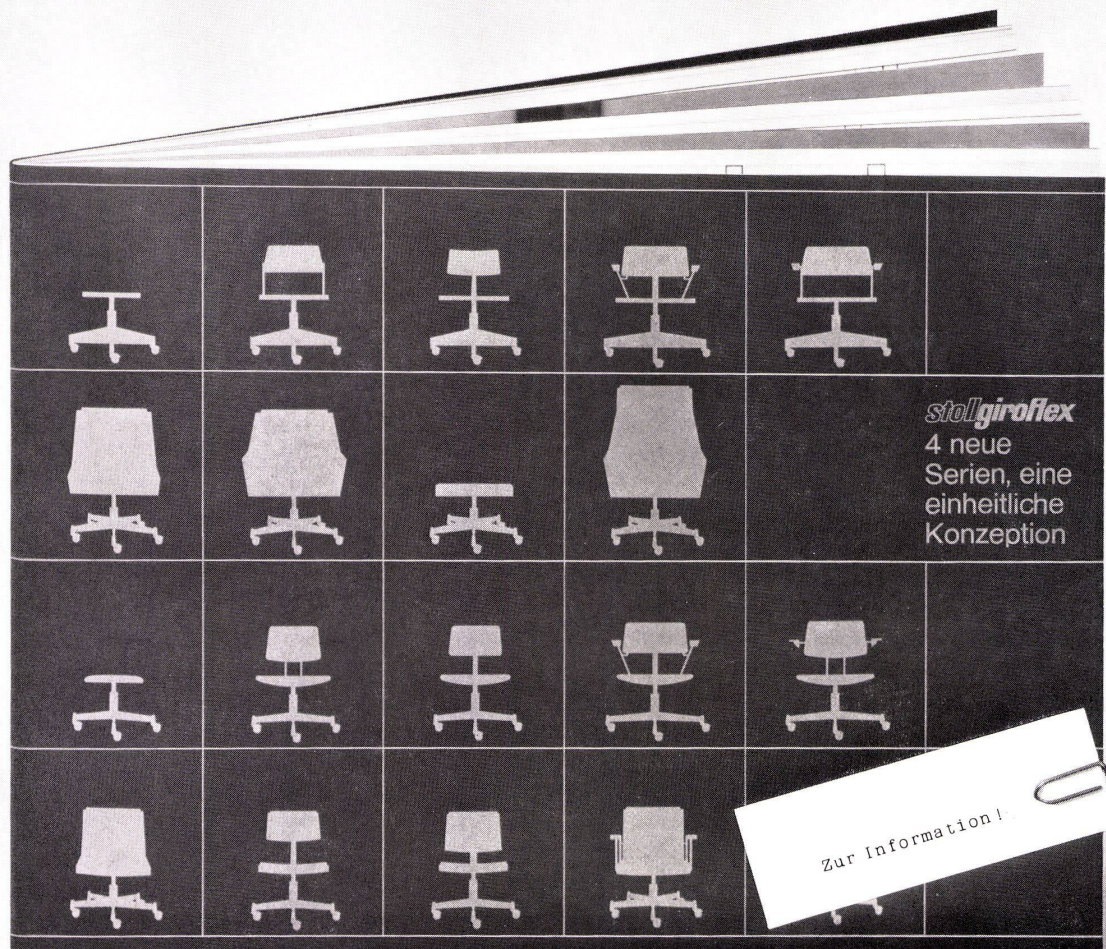
Maloja – der neue Waschtisch aus Laufener Sanitärporzellan. Ein Apparat mit vielen Vorzügen. Form und Funktion befriedigen höchste Ansprüche. Der Waschtisch Maloja ist in den Ausstellungen des auch für die Lieferung zuständigen Sanitär-grosshandels zu sehen. Ein Besuch wird sich lohnen. Maloja, ein Produkt der AG für Keramische Industrie Laufen. 4242 Laufen.

# Laufen



Bitte senden Sie den neuen Giroflex-Katalog an:

Albert Stoll, Giroflex, 5322 Koblenz / AG



### Wir wollen nichts anderes als Sie informieren...

über richtiges Sitzen, anatomisch richtiges Sitzen! Beim Arbeiten, Ausruhen, beim Diktieren, Diskutieren; in jeder Stellung, bei jeder Beschäftigung. — Wir haben das Sitzen wissenschaftlich untersuchen lassen. Daraus sind arbeitsphysiologische

Richtlinien entstanden, die heute allgemein als gültig anerkannt werden. Interessieren Sie diese Probleme? Arbeitsphysiologisch richtiges Sitzen? Moderne Formgestaltung? Moderne Drehstühle? — Dann müssen Sie unseren Katalog verlangen. Ganz

unverbindlich. In Ihrem Fachgeschäft oder mit diesem Coupon direkt bei uns.

Anatomisch richtig sitzen

**stollgiroflex**



# *Diese Vorteile entscheiden*

**CTC** Der Heizkessel mit zwei getrennten, richtig dimensionierten Brennkammern für Öl und feste Brennstoffe — der echte Doppelbrandkessel



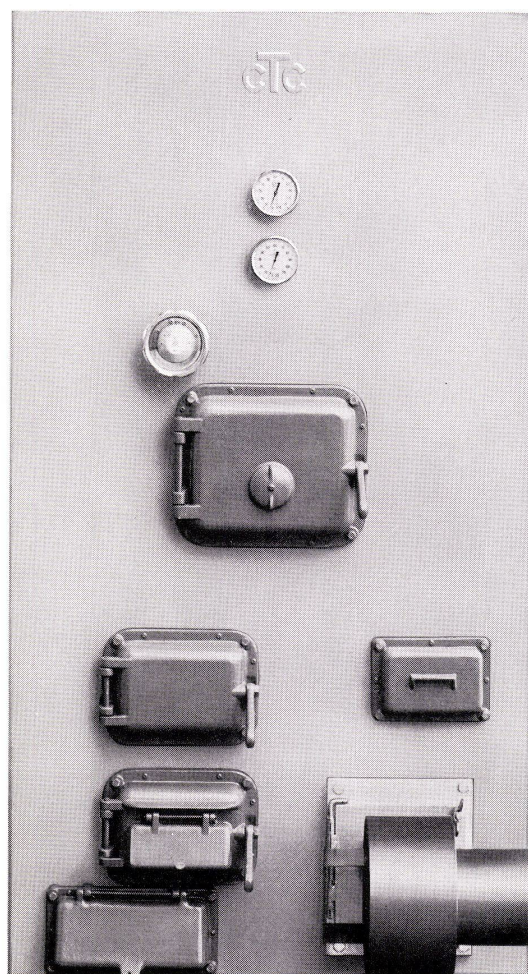
**CTC** Der Begriff für hervorragende Qualität und Korrosionsfestigkeit: 10 JAHRE GARANTIE



**CTC** Der Kombikessel für Heizung und gleichzeitige, unbeschränkte Warmwasserbereitung



Es lohnt sich immer, **CTC** zu konsultieren, wenn die wirtschaftlichste Lösung des Heizproblems gefordert ist. Über 1/4 Million zufriedene Bauherren in Europa haben sich für **CTC** entschieden.



# **CTC**

Wärmespeicher AG Neugasse 6 8021 Zürich Tel. 051 428540



## Schon am Modell Beleuchtung planen

Ein sehr wesentliches Element eines jeden Gebäudes ist das Licht. Es ist ein ebenso integrierender Teil des Ganzen wie etwa Wände, Fenster, Türen etc. und muss zusammen mit diesen organisch eingeplant werden. Optimale Lichtverhältnisse sind nur dort zu erzielen, wo sich der Lichttechniker allein nach lichtphysiologischen Erfordernissen richten kann, und nicht bereits festgelegte Installationen oder andere Bauelemente und Einrichtungen beachten muss. Es ist deshalb aus lichttechnischen und wirtschaftlichen Gründen wichtig, dass die Beleuchtungsfrage möglichst frühzeitig von Fachleuten studiert werden kann.

Philips-Lichttechniker sind auf der ganzen Welt als anerkannte Fachleute am Aufbau der modernen Lichttechnik beteiligt. Das lichttechnische Büro von PHILIPS steht Ihnen für die unverbindliche und kostenlose Projektierung von Beleuchtungsanlagen zur Verfügung.

### Lampen

Fluoreszenzlampen, Quecksilberlampen  
Quecksilber-Leuchtstofflampen  
Mischlichtlampen, Natriumlampen  
Wassergekühlte Quecksilberlampen  
Analysenlampen, Xenonlampen  
Stroboskoplampen, Spektrallampen  
Bakterientötende Lampen  
Ozonisatoren für Luftreinigung  
Infrarot-Trockenstrahler  
Heizstrahler  
Lichtpauslampen, Reprolampen  
Blau-aktinische Lampen  
Neon-Spannungsanzeiger

### Leuchten

Leuchten für Handel, Industrie und Gewerbe, für Strassenbeleuchtung, Sportplätze, Flutlichtanlagen, Bahnbetrieb usw.

### Zubehör

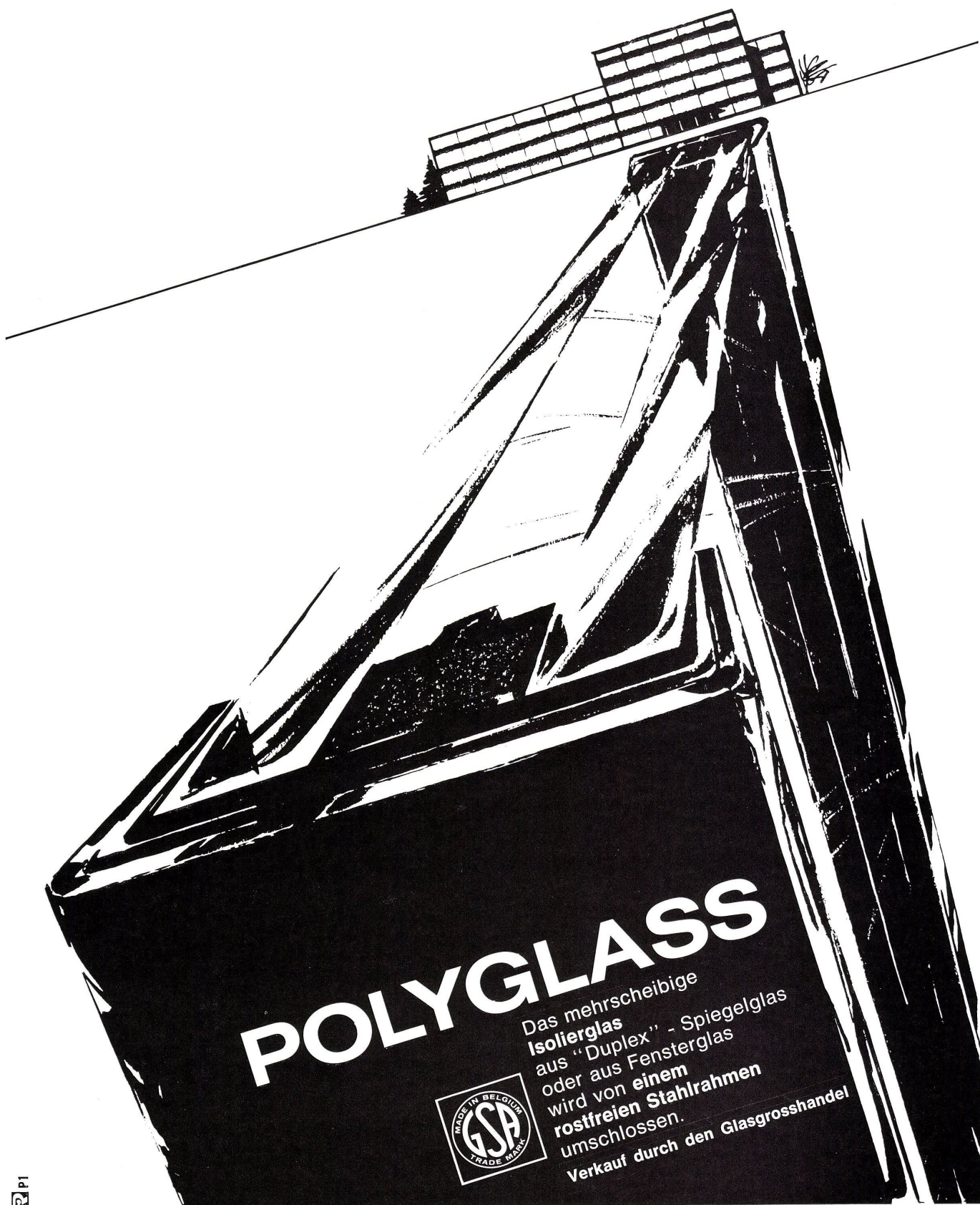
Vorschaltgeräte, Fassungen, Starter  
Störschutzfilter, Kondensatoren

# PHILIPS

Philips AG., Abt. Philora, Zürich 3  
Edenstr. 20, Tel. 051/25 86 10 u. 27 04 91







# POLYGLASS

Das mehrscheibige  
**Isolierglas**  
aus "Duplex" - Spiegelglas  
oder aus Fensterglas  
wird von einem  
**rostfreien Stahlrahmen**  
umschlossen.



Verkauf durch den Glasgrosshandel

R P1

Generalvertretung für die Schweiz : O. CHARDONNENS A.G., Genferstrasse, 21 - 8027 Zürich - Tel. : 051/25.50.46

GLACERIES DE SAINT-ROCH s.a.

DIVISION GLACERIES DE LA SAMBRE • AUVELAIS • BELGIEN



## KELLCO Kunststoffplatten...

KELLCO-Kunststoffplatten . . .  
 Sie können damit harmonisch kombinieren;  
 können neuartige Konstruktionen entwickeln –  
 der Realisierung Ihrer Ideen sind keine Grenzen gesetzt –  
 KELLCO-Kunststoffplatten eignen sich überall.



Lassen Sie an all Ihren KELLCO-Objekten  
 dieses neue KELLCO-Qualitätszeichen  
 diskret anbringen –  
 es beweist Ihre überlegene Materialwahl.

Keller+Co AG 5313 Klingnau 056-51177





KELCO-Kunststoffplatten . . .  
eignen sich für den gesamten modernen Innenausbau.  
KELCO-Kunststoffplatten sind nach den strengen  
NEMA-Normen fabrikgarantiert und erfüllen Ihre hohen  
Ansprüche hinsichtlich Qualität und Farbwahl.  
Für Probleme irgendwelcher Art steht Ihnen der kostenlose  
KELCO-Beratungsdienst jederzeit gerne zur Verfügung

Keller+Co AG 5313 Klingnau 056-51177



Lassen Sie an all Ihren KELCO-Objekten  
dieses neue KELCO-Qualitätszeichen  
diskret anbringen –  
es beweist Ihre überlegene Materialwahl.



Zu jeder echten KELCO-Arbeit gehört ein solcher KELCO-Garantieschein!

Kunde **A. Donà**  
**Lenzburg**

Architekt **P. K. Stocker**  
**Klingnau**

Die rechtsunterzeichnete Firma bestätigt  
Ihnen, für die Schreinerarbeiten die echte  
KELCO-Kunststoffplatte (1,4 mm Dicke)  
verwendet zu haben. Sie haben damit ein  
ausgezeichnetes Schweizer Produkt, das im  
Sinne der NEMA-Normen durch die Firma  
Keller & Co. AG volle Garantie genießt.

Beachten Sie bitte die auf der Rückseite  
gedruckten Empfehlungen hinsichtlich der  
Reinigung und Behandlung, damit Sie sich  
recht lange an den schönen KELCO-  
Flächen erfreuen können.

Datum **8.1.1965**

Firma **Schreinerei MEYER**  
**5313 Klingnau**



SPEZIMEN

**GARANTIESCHEIN**

für den Bauherrn

Keller & Co. AG, Klingnau/Aargau

ppa.

*[Signature]*



# BGT - Holz / Metallfenster- und Fassadenbau Geilinger & Co. Winterthur

Fabrikationsgebäude A. Tischhauser & Co. Bühler / H. Etter Architekt Zürich / Fassadenelemente in BGT-Holz / Metall-Konstruktion: Brüstungen in Sandwichbauweise, aussen mit Glanzeternit verkleidet, Holzmetallfenster mit Doppelverglasung, äussere Scheibe in Strahlen reflektierendem Glas / Innen montierte Rafflamellenstoren / Äussere, nicht verkleidete I-Stützen.





# Bauen mit Licht

Tausende von Fluoreszenzlampen, Farbe «warmweiss», erleuchten die Büroräume der neuen Zürcher Kantonalbank. Eine Fülle von Licht auch in der Schalterhalle: Fluoreszenzlampen (in eine sog. «leuchtende Decke» eingebaut), kühn kombiniert mit Mischlichtlampen. Licht von der richtigen Helligkeit und von der richtigen Farbe, richtig plaziert und mit der Architektur in Einklang gebracht — OSRAM Licht. Fragen Sie unsere erfahrenen Beleuchtungsspezialisten. Sie beraten Sie beim Planen der Anlage.

E. Schindler, Arch. BSA SIA



# OSRAM

Osram AG, 8022 Zürich, Telefon 051 32 72 80



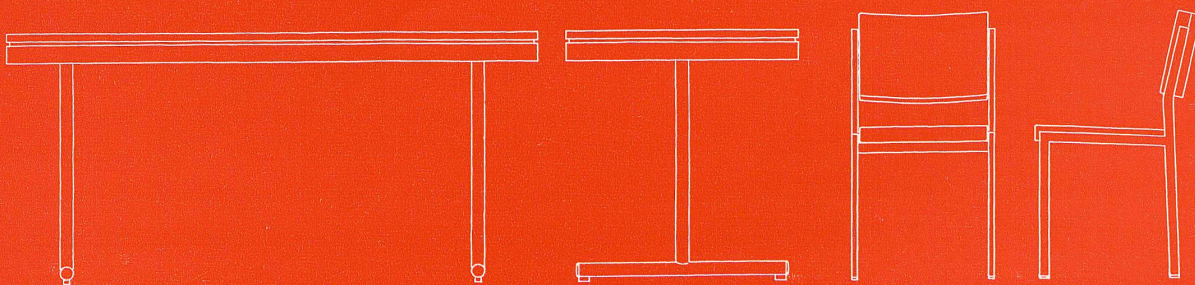
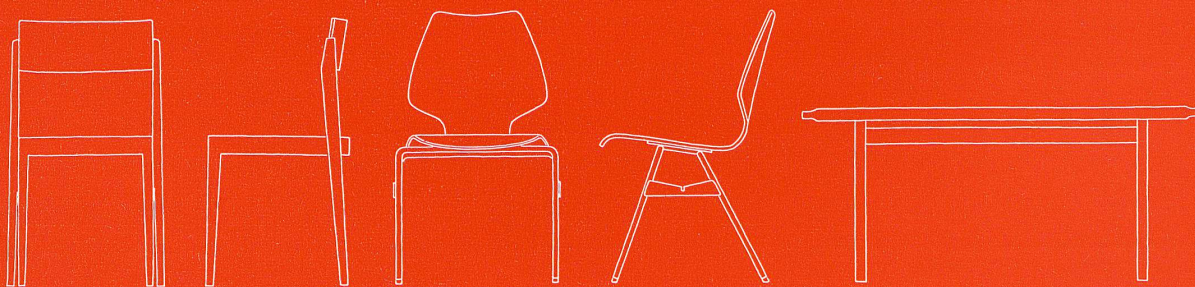
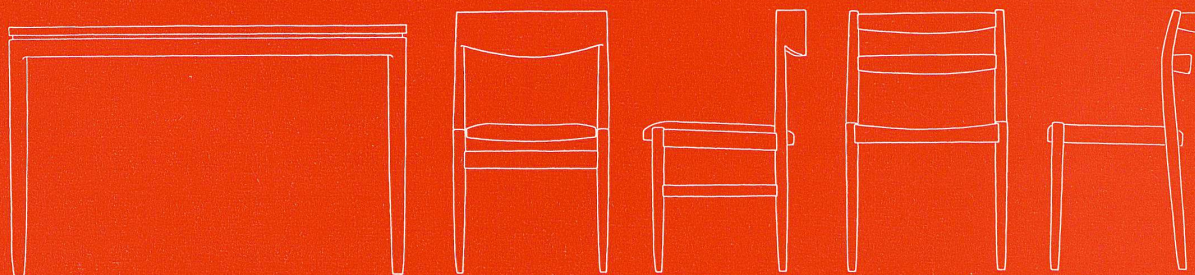


# Tische+Stühle von

AG Möbelfabrik  
Telefon 058 52091

Horgen-Glarus  
8750 Glarus

## HORGEN—GLARUS







Adolf Feller AG Horgen  
 Fabrik elektrischer  
 Apparate  
 Telefon 051/82 1611

Über mehr als ein halbes Jahrhundert reicht unsere Erfahrung im Bau elektrischer Installationsapparate zurück. Stetiges Wachstum, Neuentwicklungen und Verbesserungen haben die Geschichte der Firma geprägt. Die «Feller-Qualität» ist über unsere Landesgrenzen hinaus zum Begriff geworden. Diese Tradition verpflichtet uns auch heute, ständig neue, technisch bessere Produkte zu entwickeln. Jahr für Jahr beweist unser Stand an der Mustermesse, wie sehr das Feller-Sortiment Erfahrung und Fortschritt verkörpert.





## **Sillan der Schallschutz par excellence!**

Sillan-Steinwolle ist das Schallschutzmaterial mit enormer Schallschluckfähigkeit und Dämmwirkung. Außerdem ist Sillan ein hochwertiges thermisches Isoliermaterial und dabei unbrennbar, fäulnisfest und völlig beständig gegen Feuchtigkeit und chemische Einflüsse.

Verlangen Sie von uns die entsprechenden EMPA-Untersuchungsberichte.

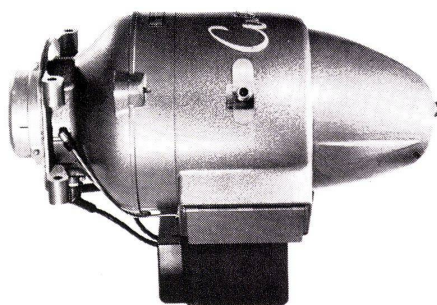
## **Wanner AG Horgen**

Isolierwerke und Korksteinfabrik    Telefon (051) 822741

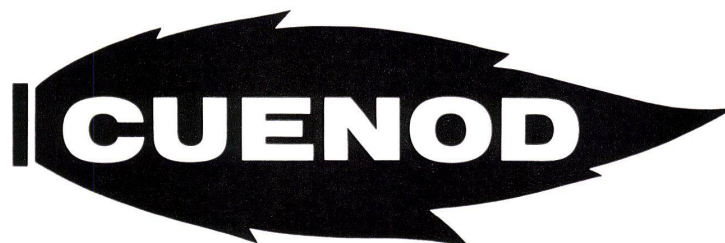
---

# BEQUEM SICHER SPARSAM

---



OELBRENNER  
UMWÄLZPUMPEN



ATELIERS DES CHARMILLES SA  
USINE DE CHÂTELAINÉ





# FÜR WÄRME + WARMWASSER

**2 000 000 kcal/h Kesselleistung und  
11 000 l/h Warmwasser à 60°C  
im Dauerbetrieb**

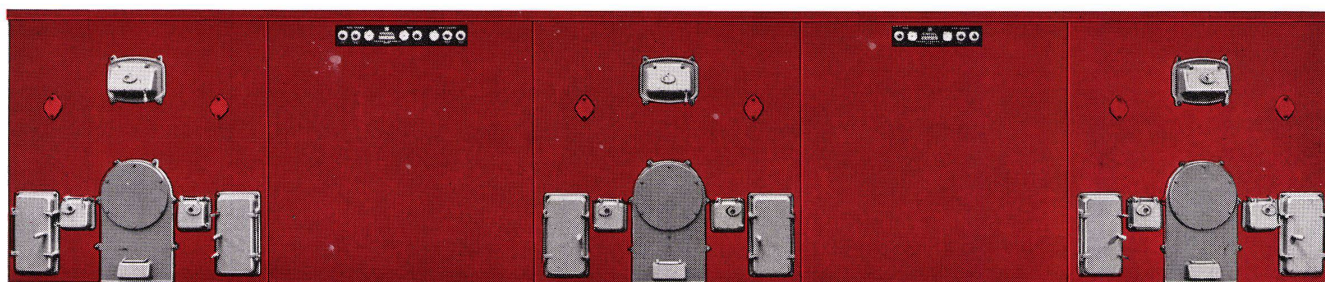
Solche und noch höhere Leistungen sind dank den vielfältigen Kombinationsmöglichkeiten mit **BICALOR** ohne weiteres möglich! Wenn Sie als Bauherr oder Architekt eine besonders saubere, ästhetisch einwandfreie Lösung für Ihre Zentralheizung und Warmwasser-Versorgung suchen, dann wird

auch für Sie eine **BICALOR**-Anlage das einzig Richtige sein.

Alle **BICALOR**-Kombikessel sind für Ölfeuerung eingerichtet. Sie lassen sich jedoch sofort und ohne nennenswerte Leistungsverluste auf die Verfeuerung fester Brennstoffe umstellen.

Ein weiterer **BICALOR**-Vorteil:  
Bei jedem **BICALOR** steht Ihnen für die

Verfeuerung fester Brennstoffe ein genügend großer Feuerraum zur Verfügung. Ein rationelles Heizen mit Koks – auch über längere Zeit – ist daher ohne weiteres möglich. Sie wissen ja: Feuerräume zur nur behelfsmäßigen Verfeuerung fester Brennstoffe erfordern ein beinahe ständliches Nachfüllen von Heizmaterial ...! Möchten Sie weitere **BICALOR**-Vorteile kennenlernen? Mit ausführlichen Unterlagen oder Auskunft stehen wir Ihnen jederzeit gerne zur Verfügung.



**bicalor**

**STREBELWERK AG  
ROTHRIST**

TELEPHON 062 7 44 71

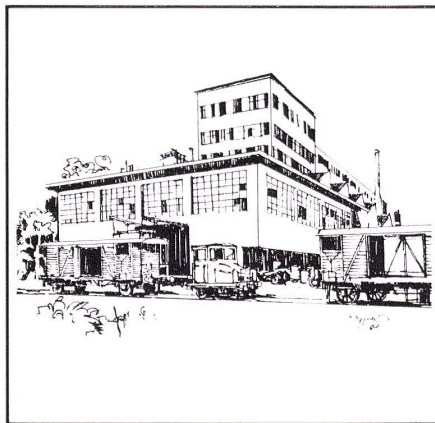


# EUBÖOLITH

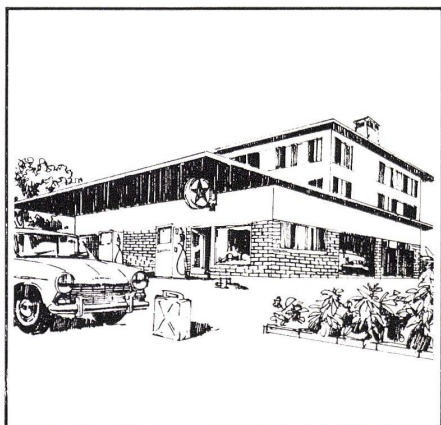
in Fabriken

in Geschäftshäusern

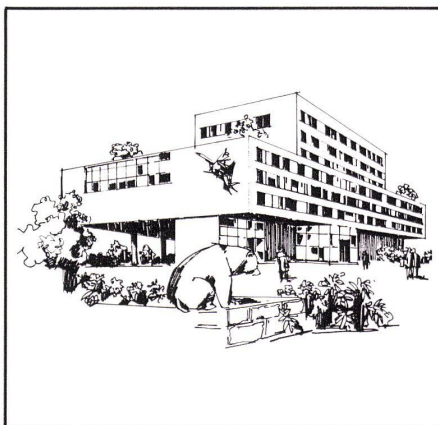
in Lagerhäusern



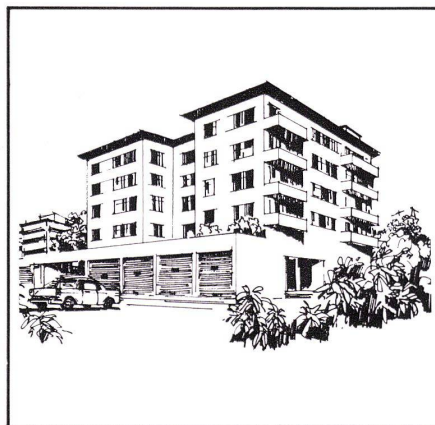
in Garagen



in Schulen



in Wohnbauten



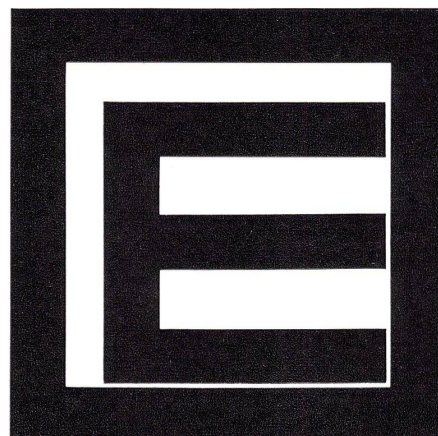
## Kommen Sie mit Ihren Boden- Problemen zu uns!

Die Planung von Fussböden wirft Probleme und Fragen auf. Schon bei der Unterkonstruktion und erst recht bei der Bestimmung des richtigen Fertigbelages. Wie muss der Beton vorbereitet werden? Welche Unterlage eignet sich am besten zur Aufnahme eines bestimmten Fussbodens? Welchen Anforderungen muss ein Industriefussboden gerecht werden? Welche Stärke ist zur Erreichung einer genügenden Isolation erforderlich? Welche Materialien sind die richtigen für Trittschalldämmung? Für Wärmeisolation? Als erfahrener Baufachmann entscheiden Sie nicht allein. Sie setzen sich mit einer angesehenen Fachfirma in Verbindung, um diese Fragen mit ihr gemeinsam zu lösen.

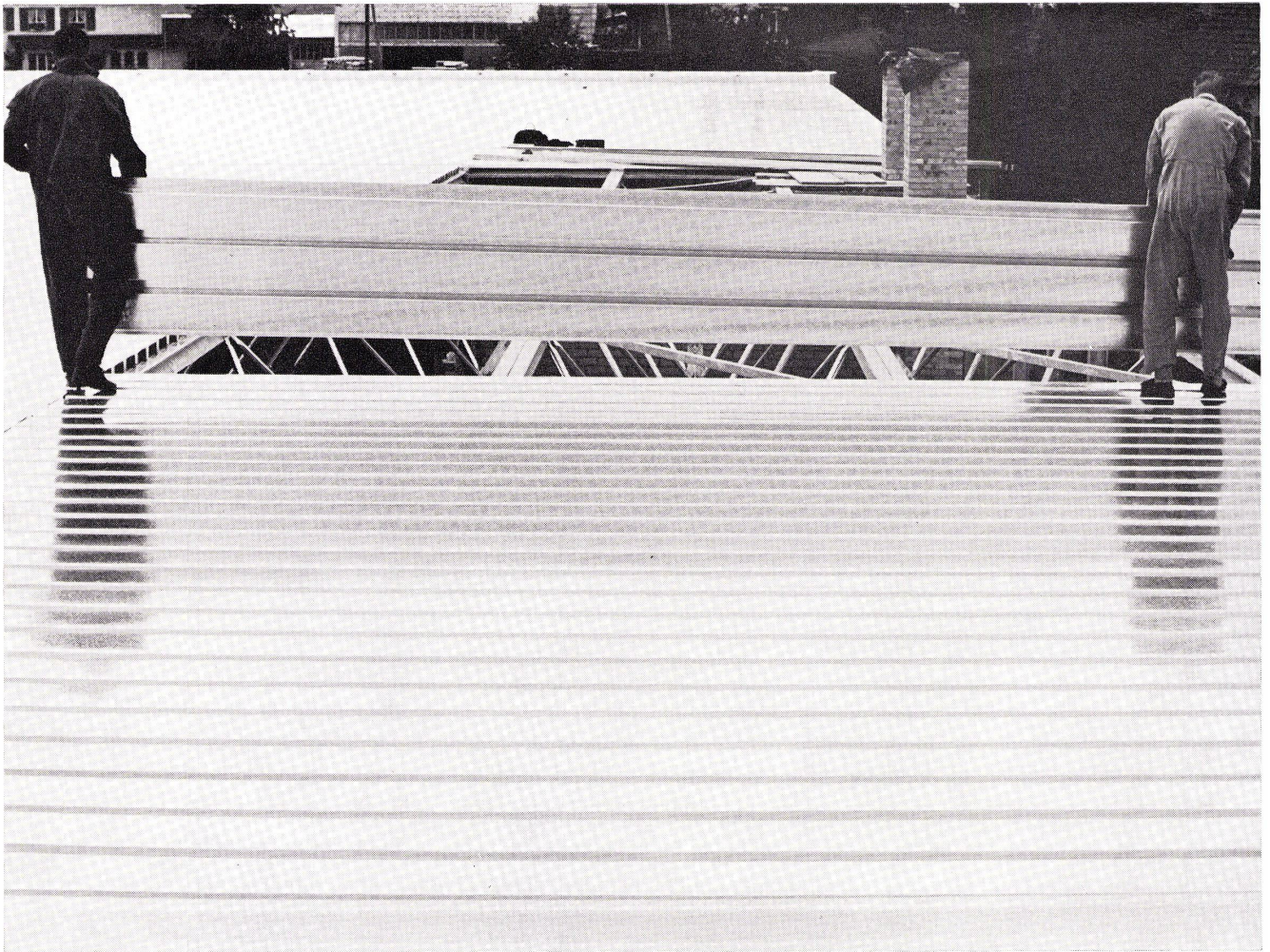
Wenden Sie sich an uns – Ihre Probleme sind unsere Probleme! Ein Team von

ausgesuchten Fachleuten steht zu Ihrer Verfügung, eine seriöse Beratung ist Ihnen sicher. Jeder Auftrag wird mit der gleichen Sorgfalt ausgeführt, ob es sich nun um 100 m<sup>2</sup> oder 10000 m<sup>2</sup> handelt. Euböolith-Steinholzfussböden und Maxidur-Hartbetonbeläge haben sich in der Industrie bewährt. Sie sind Produkte jahrzehntelanger Erfahrung. Aber auch die neuesten Erkenntnisse auf dem Gebiet der Unterlagsböden wurden für Sie ausgewertet.

Sei es in Fabriken oder Lagerhäusern, in Schulen, Kasernen, Garagen, Geschäftshäusern . . . eines haben alle Euböolithprodukte gemeinsam: sie sind äusserst wirtschaftlich. Euböolith – Qualität aus Erfahrung.







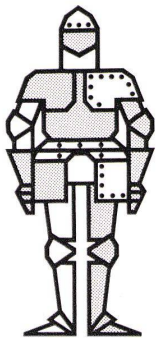
# Profilblech für Hochbau

das logische Flächenbauelement im Stahlbau  
die sinnvolle Ergänzung für den Betonbau

Profil-Bleche für Decken, Dächer und Wände sind neuzeitliche Bauelemente, die interessante Möglichkeiten bieten.

Profil-Bleche sind formschön, besitzen beste statische Eigenschaften, ermöglichen wirtschaftliche Bauweisen.

Profil-Bleche erlauben große Stütz- und Spannweiten, können auch bei Frost verlegt werden, sind sofort trittfest und belastbar, sind einfach und schnell zu montieren, erlauben Vorfabrikation und Elementbauweise.



Blech nach Maß

Befestigungs-Technik

Unsere Liste 44/101 enthält 33 Typen, jede mit Maßskizze, total 156 Sorten mit allen nötigen Angaben über Maße, Stärken, Gewichte, Trägheits- und Widerstandsmomente, zulässige Belastungen usw.

## KOENIG

Dr. Ing. Koenig AG 8953 Dietikon ZH Telefon 051/88 26 61



# **ZEHNDER**

Stahlrohr-Radiatoren seit 1930

Der Name ZEHNDER auf den Verschußschrauben der Radiatoren schützt vor Verwechslungen und bietet Gewähr für eine solide, sorgfältige und saubere Ausführung, die im Verlauf der vergangenen 35 Jahre zum Erfolg des ZEHNDER Stahlrohr-Radiators beigetragen hat.



Lieferbar in beliebigen Bauhöhen  
von 30 cm bis 7 m und in Bautiefen  
von 62, 100, 136, 173, 210 mm

Gebrüder ZEHNDER AG, Radiatorenfabrik  
Gränichen bei Aarau

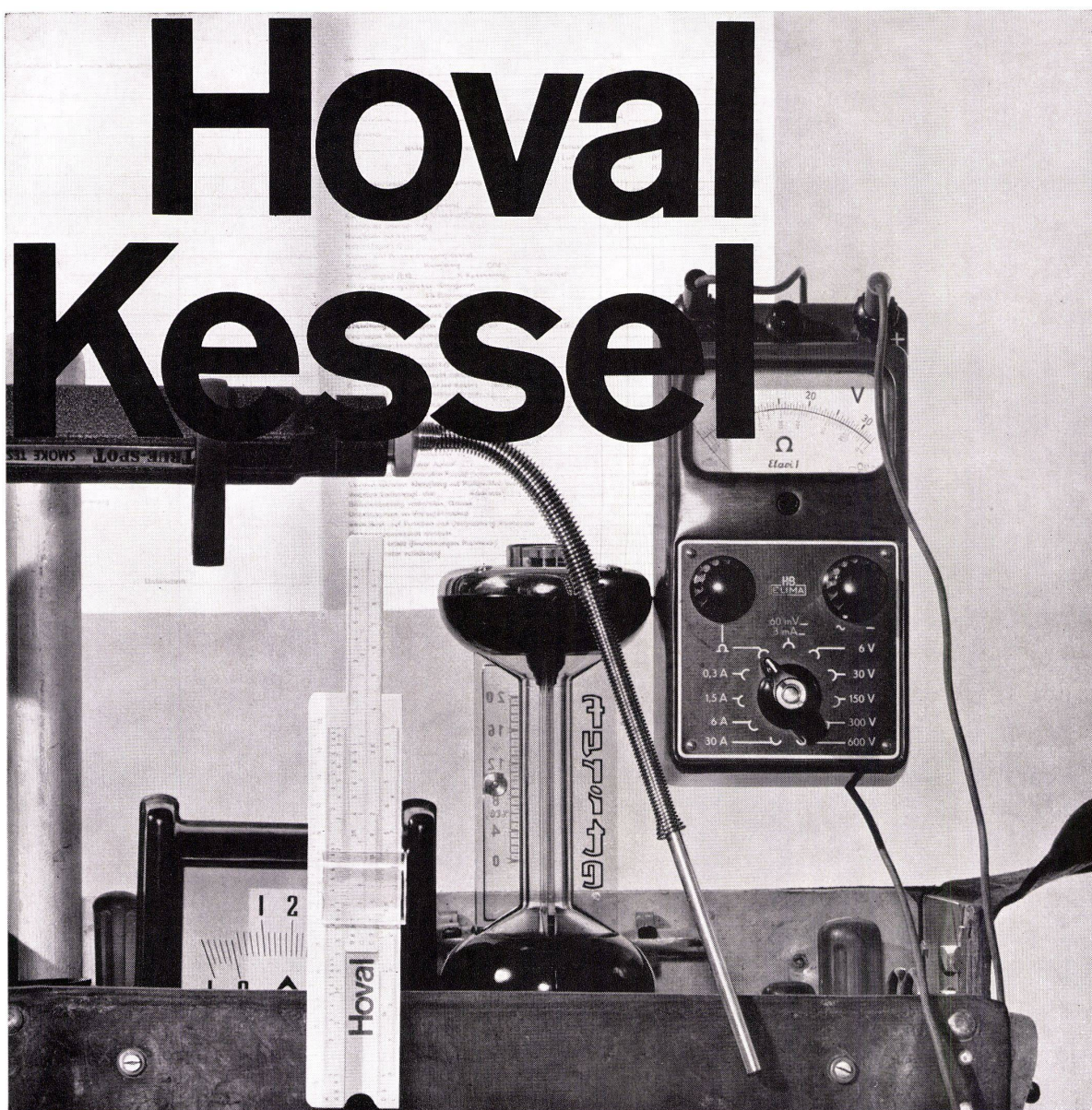
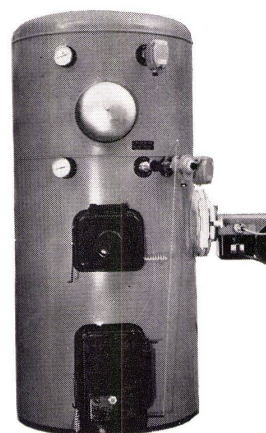


So dient Ihnen der Hoval-Service

Ist die Verbrennung einwandfrei? Hat der Elektriker die Automatik vorschriftsgemäss angeschlossen? Funktioniert der Heizkessel richtig? Ist er sorgfältig einreguliert? Wenn Sie eine Hoval-Heizung haben, nimmt Ihnen der Hoval-Kundendienst diese Sorgen ab. Der Hoval-Monteur zeigt Ihnen auch, wie einfach der Hoval-Kessel und die Hoval-Automatik zu bedienen sind. In allen Gebieten der Schweiz arbeiten die Hoval-Monteurs schnell und zuverlässig. Ein gut organisiertes Kontrollsystem überwacht Ihre Hoval-Anlage. Welch ein wertvolles Plus für Sie und die vielen 10 000 zufriedenen Hoval-Kunden!

Ja, der Hoval-Kessel ist wirklich vorteilhaft. Wegen dem Hoval-Service. Weil er heizt und zugleich warmes Wasser im Überfluss liefert. Weil er automatisch läuft. Weil er Öl und feste Brennstoffe ohne Umstellung verfeuert. Und weil er so sparsam ist. Der Hoval-Kessel ist auch für Ihr Haus der richtige Heizkessel.

Schreiben Sie an:  
Hoval Ing. G. Herzog + Co. Feldmeilen/ZH  
Telefon 051/731282  
Basel Bern Lausanne Lugano  
Verkauf und Service auch in  
Westdeutschland (Krupp-Kessel)  
Österreich, Benelux, England, Frankreich

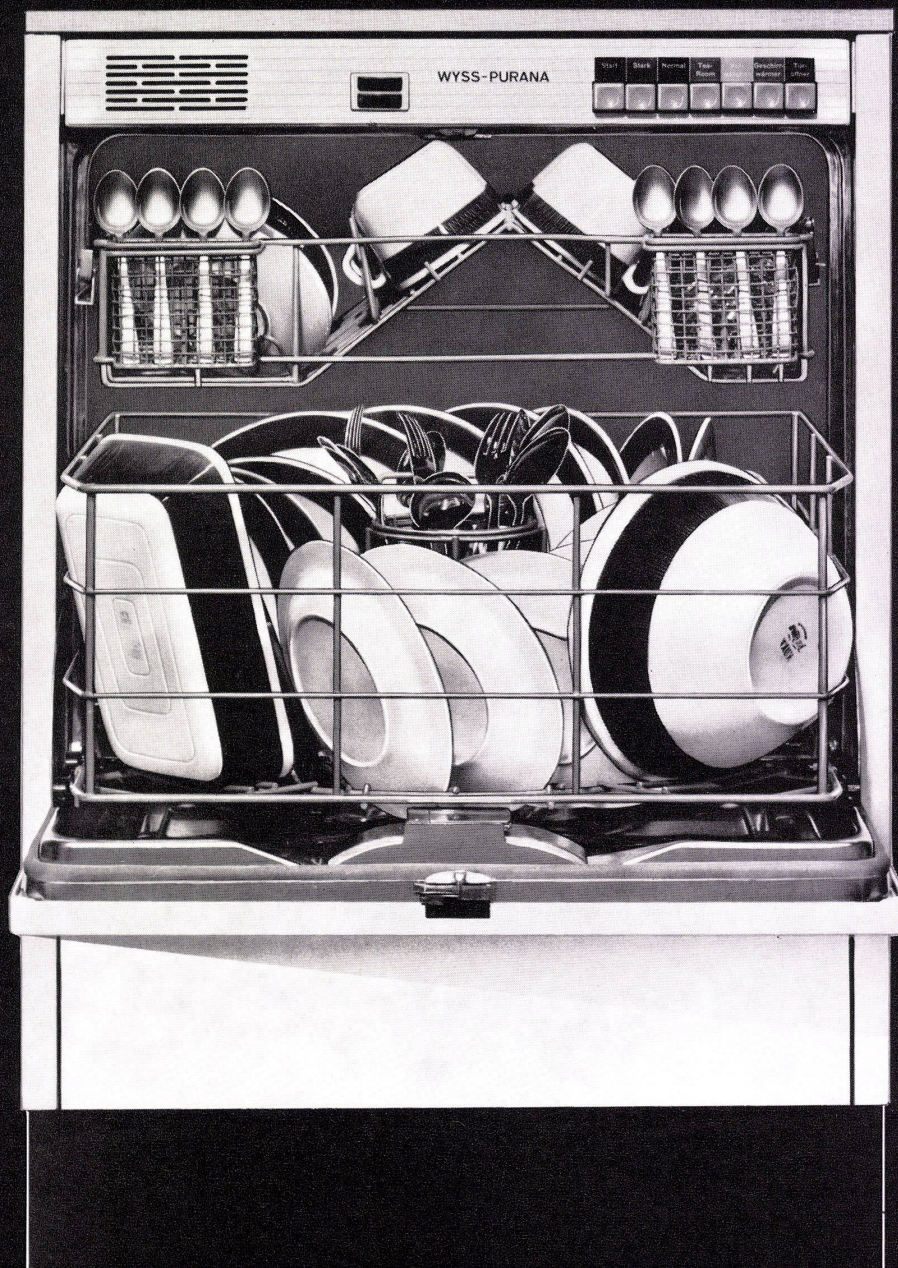




# WYSS-PURANA

## *vollautomatisch einfach herrlich*

Verlangen Sie Prospekte  
Gebrüder Wyss Waschmaschinenfabrik  
6233 Büren      Telefon 045 - 3 84 84





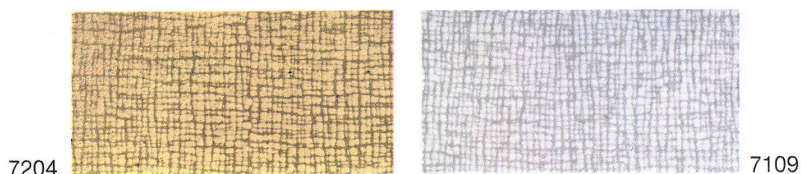
weich wie ein Teppich...  
doux comme un tapis...

plastrofloor  
**silent**

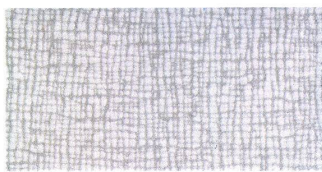
unempfindlich wie ein Plasticbelag...  
insensible comme un revêtement en plastic



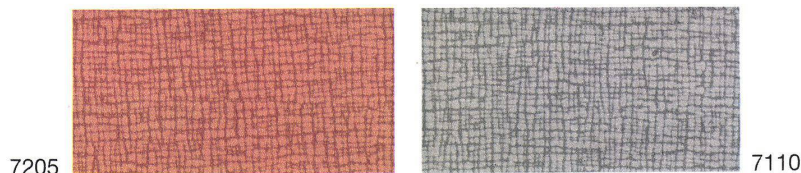
# plastofloor **silent**



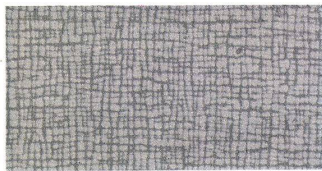
7204



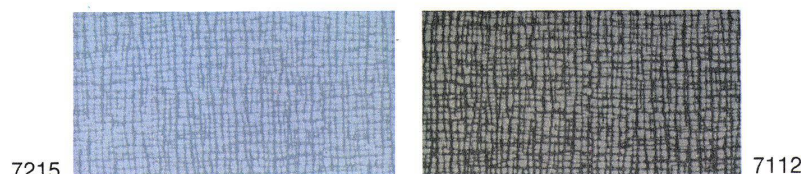
7109



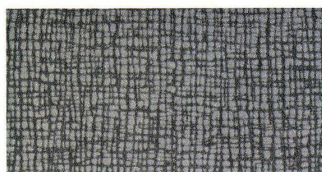
7205



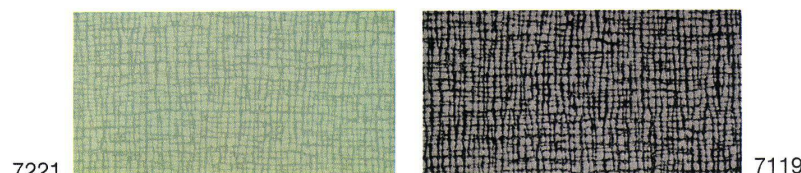
7110



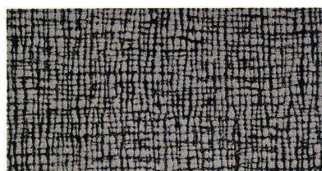
7215



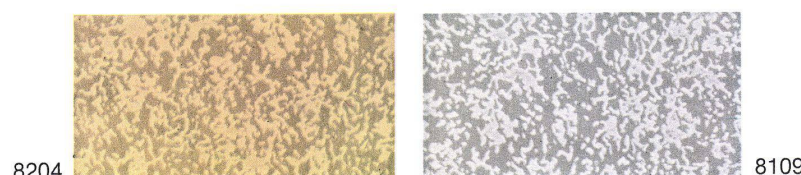
7112



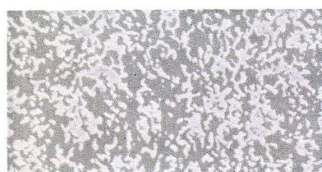
7221



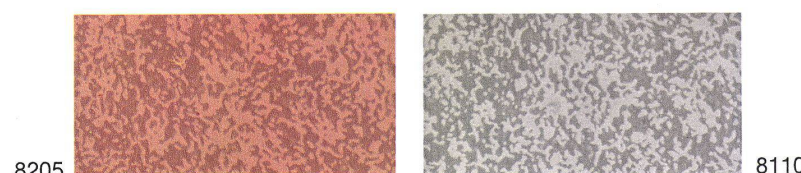
7119



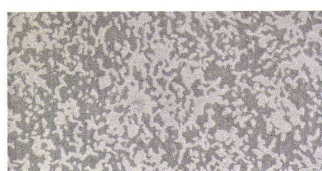
8204



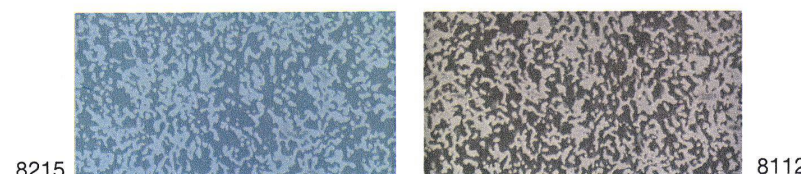
8109



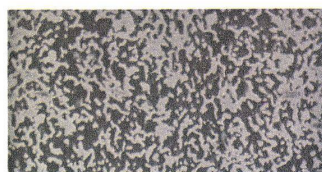
8205



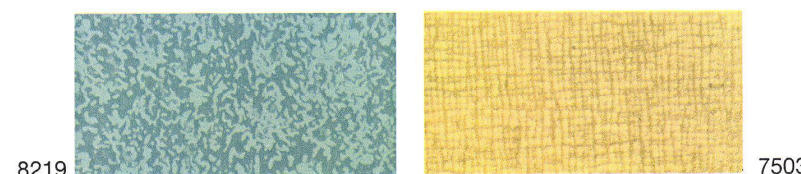
8110



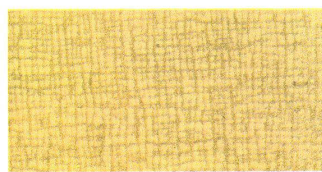
8215



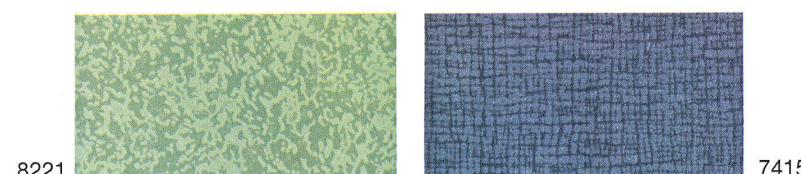
8112



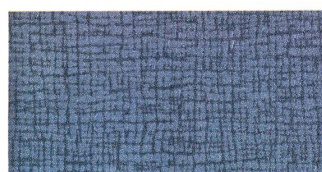
8219



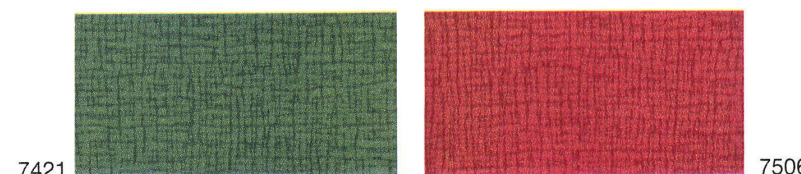
7503



8221



7415



7421



7506

Plastofloor Silent ist ein Schweizer Kunststoffbodenbelag mit einer schall- und wärmeisolierenden Jutefilz-Unterschicht. Die in der Masse durchgefärbte PVC-Gehschicht ist mit der Jutefilz-Unterschicht untrennbar verbunden. Plastofloor Silent besitzt, dank der PVC/Jutefilz-Kombination, folgende Eigenschaften: schalldämmend, wärmeisolierend, angenehm weich und elastisch zu begehen, dauerhaft, formbeständig, strapazierfähig, kratzunempfindlich, farb- und lichtecht, öl-, fett-, wasser- und weitgehend säurebeständig, leicht zu reinigen, einfach zu verlegen, preisgünstig. Plastofloor Silent, mit harmonischer Ton-in-Ton-Farbgebung nach der Landoltischen Farbnormung, ist in 2 Strukturen mit 8 und 13 Farbtönen erhältlich. Plastofloor Silent ermöglicht eine gediegene und grosszügige Raumgestaltung.

Plastofloor Silent ist in Bahnen von 200 cm Breite lieferbar. Für die Dauerhaftigkeit ist die Stärke der PVC-Gehschicht und für die Schallisolierung die Jutefilzunterschicht massgebend. Plastofloor Silent hat ein Gesamtgewicht von ca. 1900 g/m<sup>2</sup>, wovon ca. 1200 g/m<sup>2</sup> auf PVC entfallen.

Plastofloor Silent braucht keine besondere Pflege; feucht aufnehmen genügt. Bei starker Verschmutzung empfehlen wir Ihnen die Verwendung von gewöhnlichem Seifenwasser. Plastofloor Silent kann überall verwendet werden, wo Ruhe, Komfort und Wirtschaftlichkeit gewünscht werden.

Plastofloor Silent kann auf jeden trockenen, festen und ebenen Unterlagsboden verlegt werden. Bei Holzböden ist eine Zwischenlage aus Hartfaserplatte oder Filzkarton, quer zu den Plastofloor Silent-Bahnen liegend, zu verlegen. Als Klebstoff eignet sich unser Floorcolle oder ein guter Kunstharz-Dispersionskleber.

Plastofloor Silent ist wie die übrigen Bodenbeläge Dätwyler auf die heute gebräuchlichen Wand- und Deckenfarben abgestimmt; dies erleichtert eine funktionell richtige Farbgebung im Raum.

Permanente Ausstellungen in den Baumessen von Zürich, Bern, Lausanne, Luzern, Bauzentrum Wien.

Verkauf, Verlegung, Muster und Offerten durch den Fachhandel.

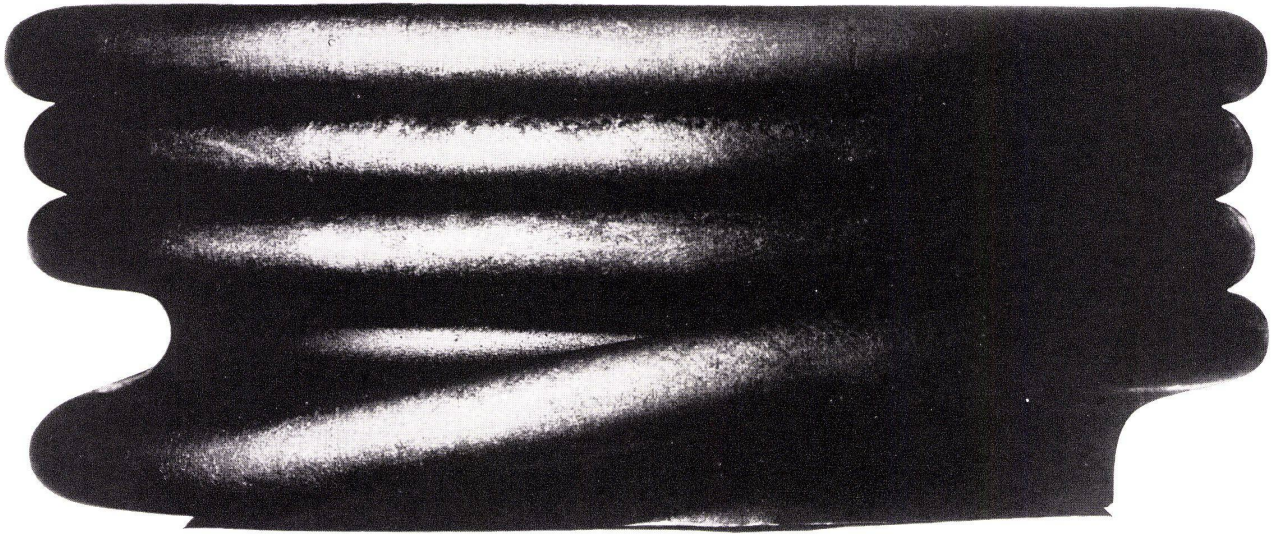
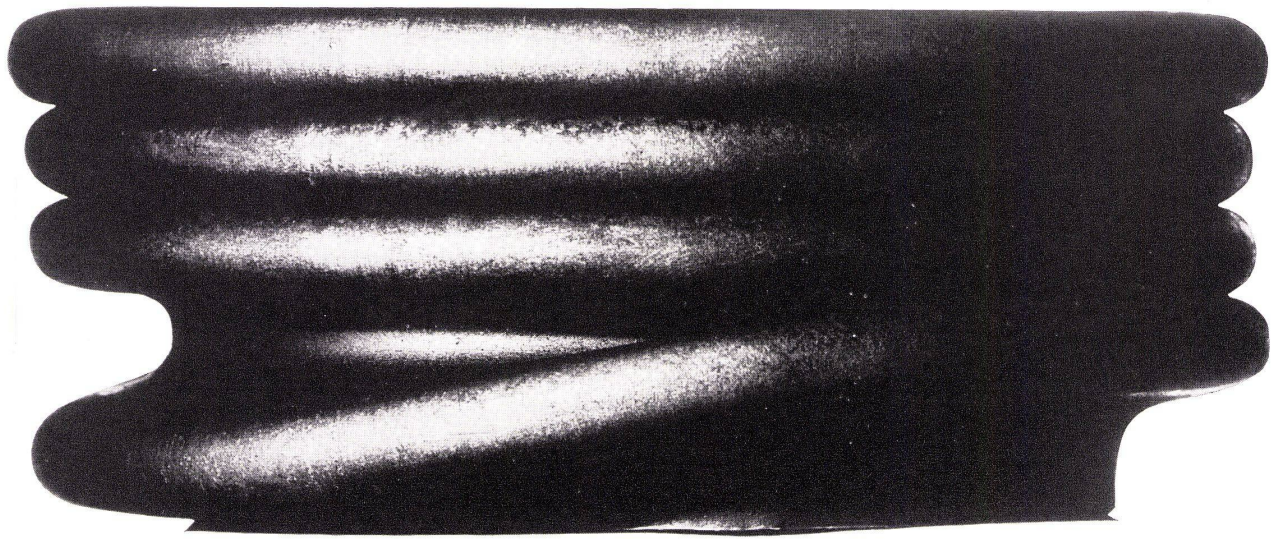
Garantie nach SIA-Bestimmungen, DIN und Oe-Norm.

Bezugsquellennachweis durch uns.

## **Dätwyler**

**Dätwyler AG**  
Schweizerische Draht-,  
Kabel- und Gummiwerke  
Altdorf-Uri  
Telephon 044 / 2 13 13

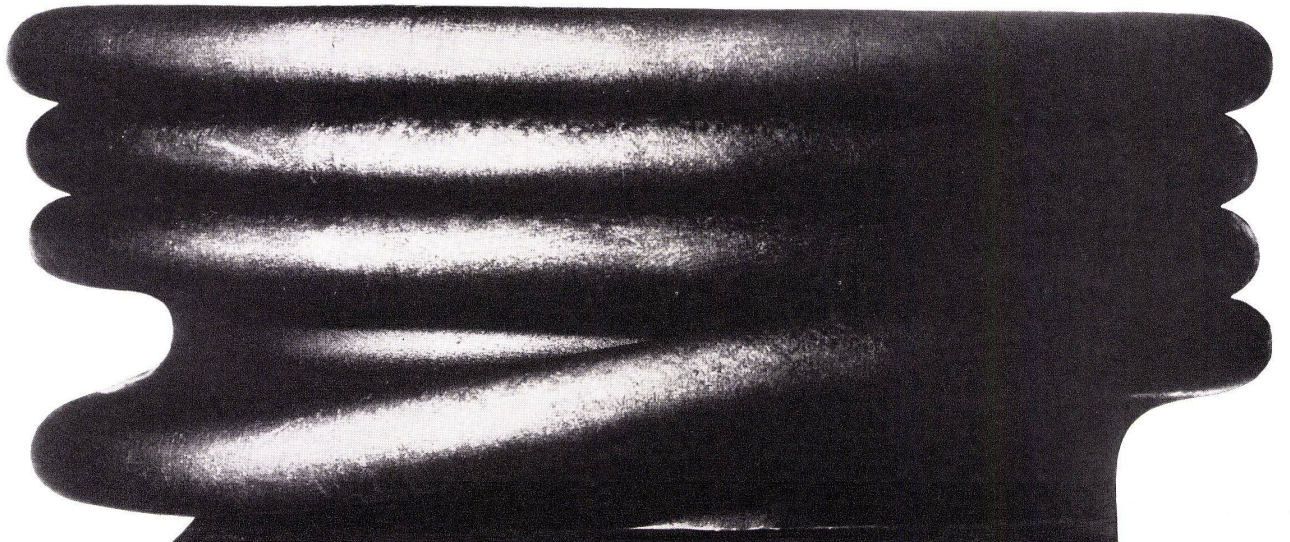




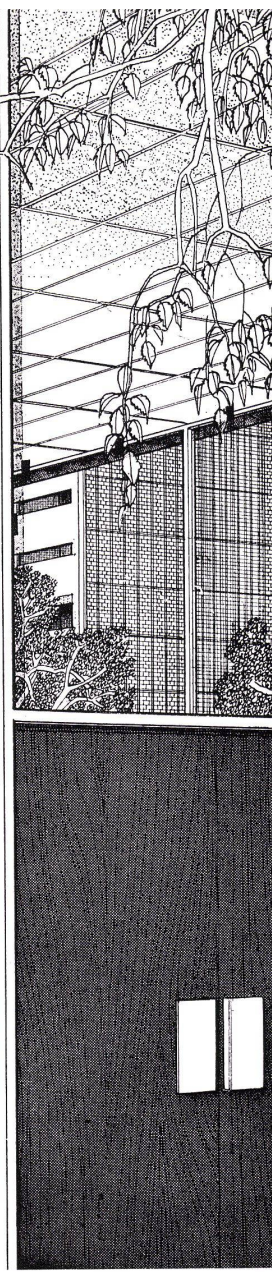
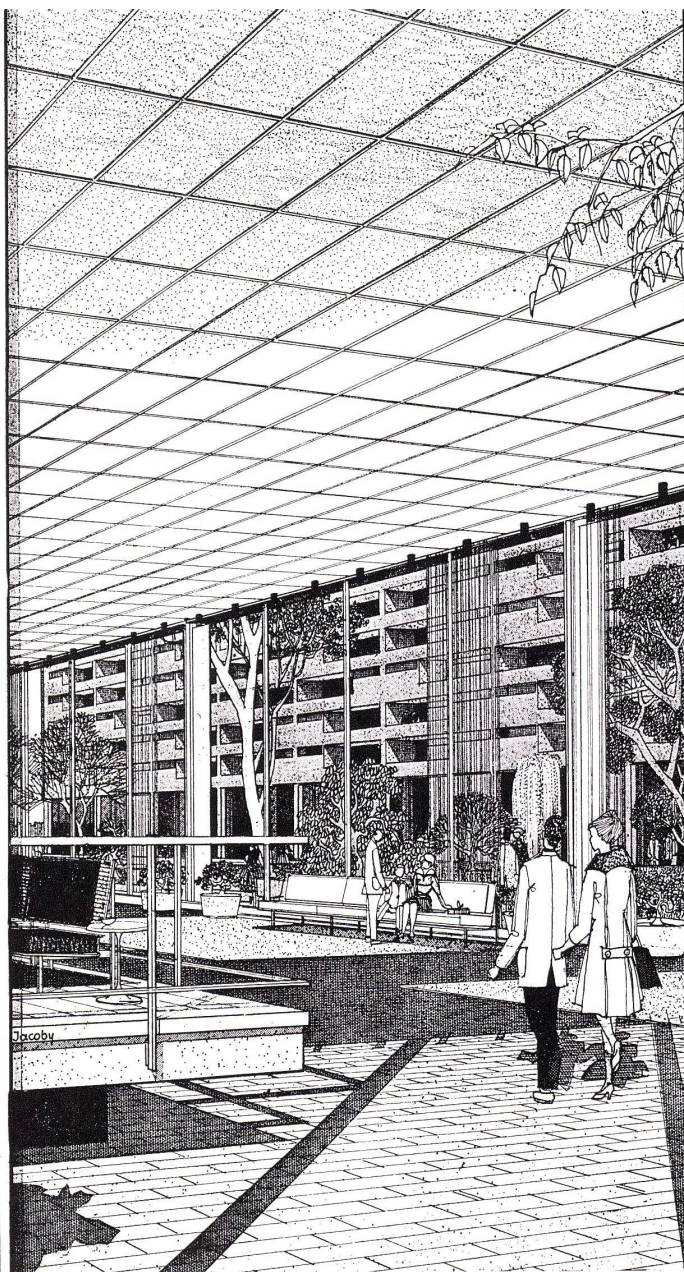
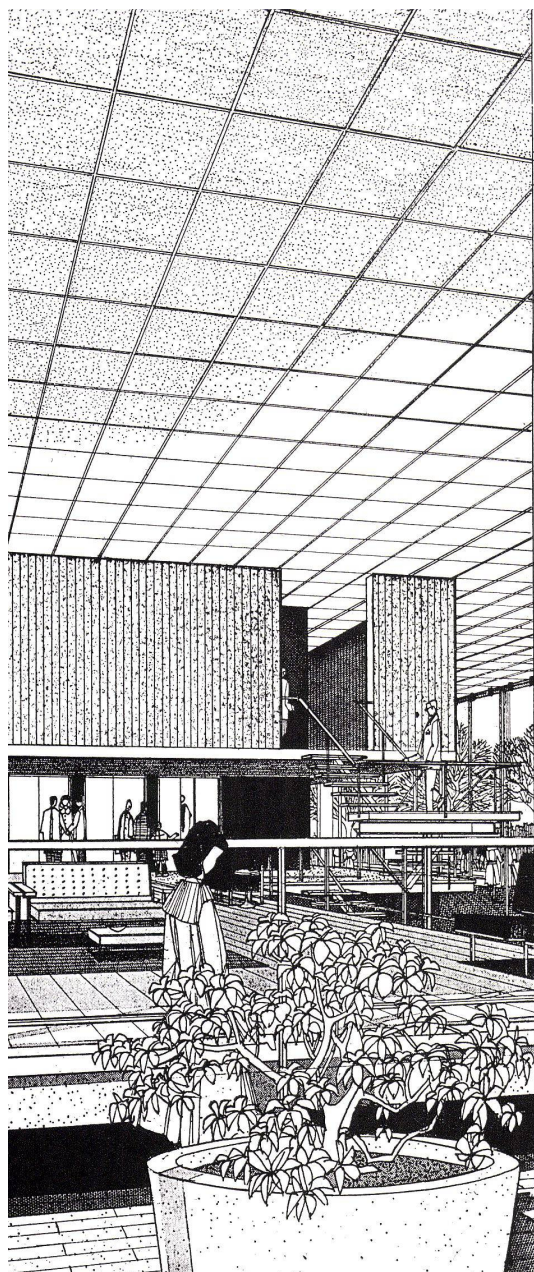
Stauchproben bilden nur einen Teil der umfangreichen Prüfungen, welche laufend während der Fabrikation von ARFA-Rohren durchgeführt werden. Sie sind ein Beweis für die Güte der Schweißung und die Verformbarkeit des verwendeten Stahls.

**ARFA**

ARFA Röhrenwerke AG Basel 2 Tel. 061/35 55 55







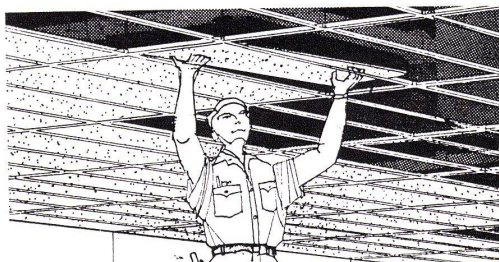
## Dieser Raum hat etwas Besonderes: ein komplettes Armstrong-Deckensystem!

Armstrong in  
Australien  
Brasilien  
Bundesrepublik Deutschland  
Frankreich  
England  
Hawaii  
Indien  
Kanada  
Libanon  
Portugal  
Puerto Rico  
Spanien  
Schweiz  
Republik Südafrika  
USA

Die unbrennbaren und dekorativen Minaboard-Platten wurden zeit- und kostensparend mittels der Armstrong-Abhängevorrichtung installiert. Sie bieten hohe Schallabsorption und gute Luftschalldämmung. Das geringe Gewicht der fertigen Decken-Konstruktion von ca. 8 kg/m<sup>2</sup> (es kommt hier auf die jeweilige Plattentype an), ermöglicht u. a. die Überbrückung von größeren Spannweiten in der Abhängung. Bei fachlichen Problemen wie Konstruktions- und Montage-Fragen steht Ihnen unser technischer Beratungsdienst jederzeit gern zur Verfügung. Bitte fordern Sie ausführliches Informationsmaterial. Schreiben Sie an:

**Armstrong Cork International SA**  
8048 Zürich, Bernerstrasse 180

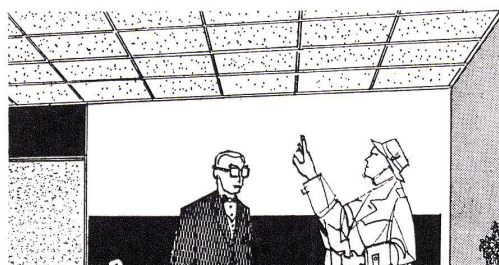
**Für jeden Raum  
ist Armstrong richtig!**



Schnelle und trockene Montage der vorgefertigten und vorgestrichenen Deckenelemente.



Verkürzung der Bauzeit, da andere Arbeiten gleichzeitig durchgeführt werden können.



Jede Platte kann einzeln ausgewechselt werden. Dadurch sind nachträgliche Änderungen an der Installation im Deckenhohlraum möglich.

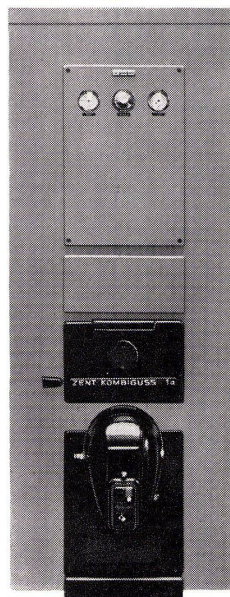






**ZERLEGBAR**

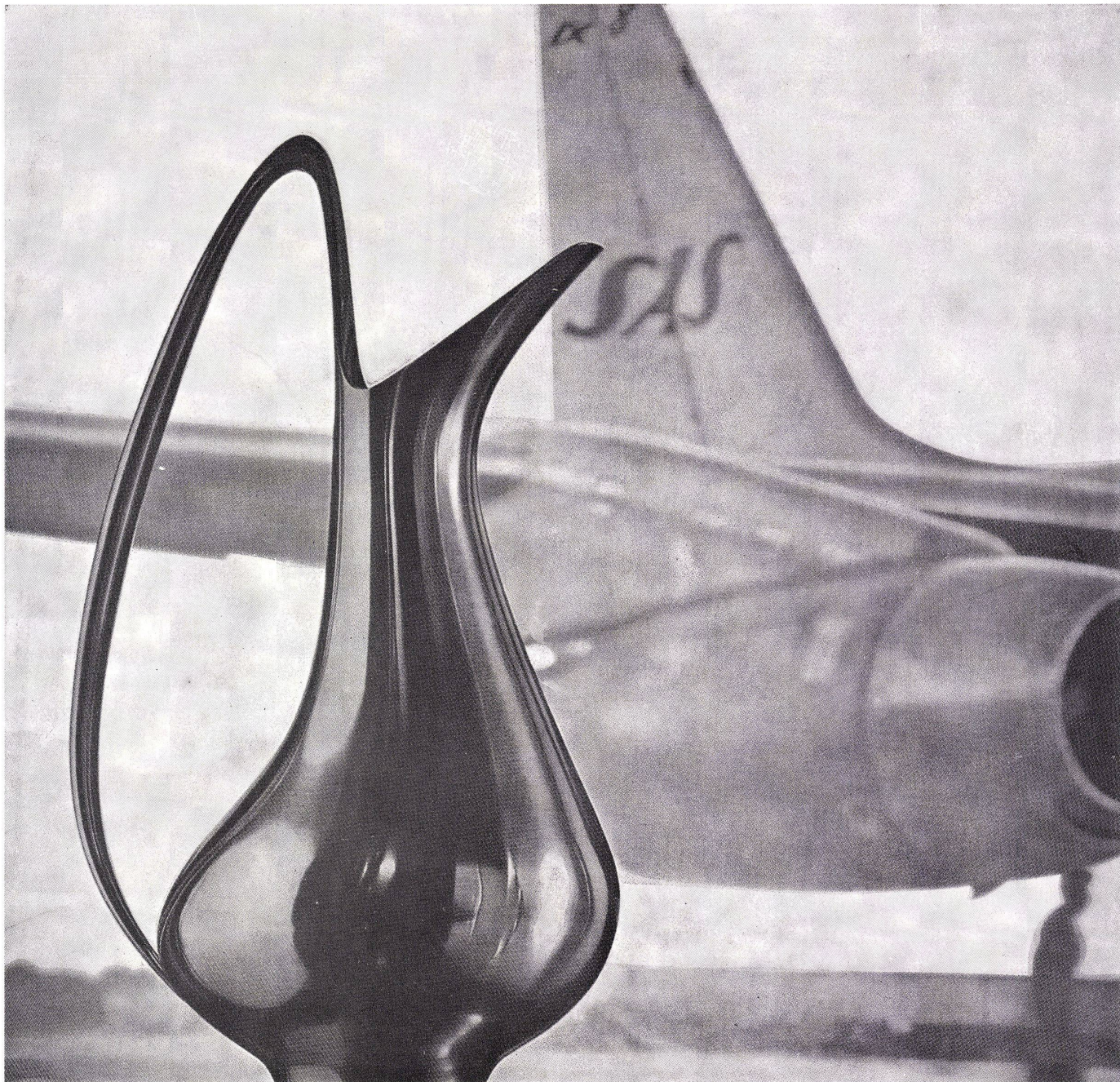
# **NEU ZENT KOMBIGUSS**



Der neue Kombinationskessel ZENT KOMBIGUSS ist zerlegbar! Ohne Schwierigkeit lässt er sich überallhin transportieren – auch in schon bestehende Bauten. Muss die Leistung vergrößert werden? ZENT KOMBIGUSS macht gerne mit. Es werden einfach neue Elemente angebaut. ZENT KOMBIGUSS heizt Ihr Haus und liefert warmes Wasser, für die Küche, für das Bad – soviel Sie wollen. Es lohnt sich, ihn kennenzulernen. Schreiben oder telefonieren Sie Ihrem Installateur, oder fragen Sie uns. Alle Typen sind kurzfristig lieferbar.

ZENT AG BERN 3072 Ostermündigen

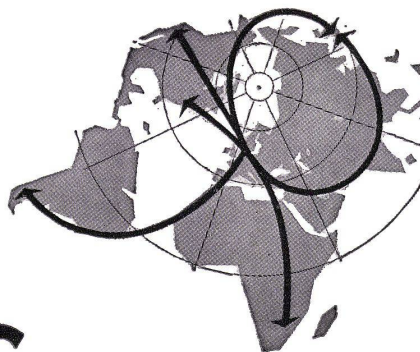




SILVER PITCHER BY HENNING KOPPEL OF GEORG JENSEN A/S, COPENHAGEN

## SCANDINAVIAN MODERN is Koppel silver ... and a hospitable world of travel

It's natural for Scandinavians to express themselves with special skill in whatever they do. It may be in the clean, simple lines of a pitcher that gracefully combines form with function. Or it may be in the worldwide operations of SAS. Here, too, shine the happy talents of the Scandinavians. In the smooth comfort of Royal Viking jets. In the famous cuisine, honored by La Chaîne des Rôtisseurs. And in warm SAS hospitality. Enjoy the Scandinavian approach to jet age travel, next time you fly.



**FLY SCANDINAVIAN MODERN — WORLDWIDE**

**SAS**

**SCANDINAVIAN AIRLINES SYSTEM**

Photo by C. A. Peterson on Kodak Ektachrome film

STOSV 2566C — Litho in Denmark





## Mensch+Raum+Farbe=Wohlbefinden

Plastofloor Dynamic ist der erste Kunststoffbodenbelag mit der auf wissenschaftlicher Grundlage aufgebauten Ton-in-Ton-Farbgebung. Er genügt höchsten Ansprüchen. Unser Farbsystem mit sinnvoll aufeinander abgestimmten Wand-, Decken- und Bodenbelagsfarben ermöglicht es jedermann, auf einfache Weise wohltuende Ruhe oder anregende Aktivität in seine Räume zu zaubern. Wir senden Ihnen gerne unsere Gratis-Dokumentation «Mensch + Raum + Farbe = Wohlbefinden. Funktionelle Farbgebung mit Plastofloor Dynamic», die Ihnen wertvolle Anregungen gibt. Plastofloor Dynamic, ein weiteres Qualitätsprodukt der Dätwyler AG, Schweizerische Draht-, Kabel- und Gummiwerke, Altdorf-Uri.

*plastofloor dynamic*



Plastofloor Dynamic, der Schweizer Kunststoffbodenbelag, genügt qualitativ und ästhetisch höchsten Ansprüchen.

Plastofloor Dynamic besteht aus einer durchgefärbten PVC-Gehschicht und einer korkhaltigen Unterschicht; beide sind unzertrennbar miteinander verbunden.

Plastofloor Dynamic ist lieferbar in 29 verschiedenen Farbtönen, in flexiblen Bahnen von 150 cm Breite und in Platten von 25×25, 30×30 und 50×50 cm. Je nach Verwendungszweck stehen 3 Belagsdicken zur Verfügung: Typ 23 = 2,3 mm; Typ 26 = 2,6 mm; Typ 34 = 3,4 mm.

Plastofloor Dynamic, ein weiteres Dätwyler Qualitätsprodukt, hat folgende Eigenschaften:

strapazierfähig und dauerhaft  
angenehm elastisch und trittsicher  
leicht zu reinigen  
anspruchlos in der Pflege  
öl-, fett- und weitgehend säurebeständig.

Plastofloor Dynamic bietet unbegrenzte Gestaltungs- und Anwendungsmöglichkeiten in Neu- und Umbauten. Plastofloor Dynamic ist der ideale Bodenbelag für Wohnräume, Küchen, Badzimmer, Korridore, Büros, Labors, Spitäler, Schulen, Turnhallen, Läden, öffentliche Lokale, Hotels, Restaurants, usw. Auch auf jeder Treppe läßt sich Plastofloor Dynamic leicht verlegen.

Kleine materialbedingte Abweichungen in Farbe und Struktur vorbehalten.

Permanente Ausstellungen in den Bau-messen von Zürich, Bern, Lausanne, Luzern und Bauzentrum Wien.

Verkauf und Verlegung, Muster und Of-ferten durch den Fachhandel.

Garantie nach den SIA-, DIN- und Oe-Normen.

Bezugsquellennachweis durch

# Dätwyler

Dätwyler AG  
Schweiz. Draht-, Kabel- und Gummiwerke  
Altdorf-Uri  
Telefon 044 / 2 13 13

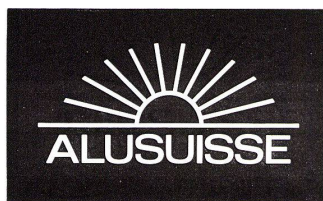
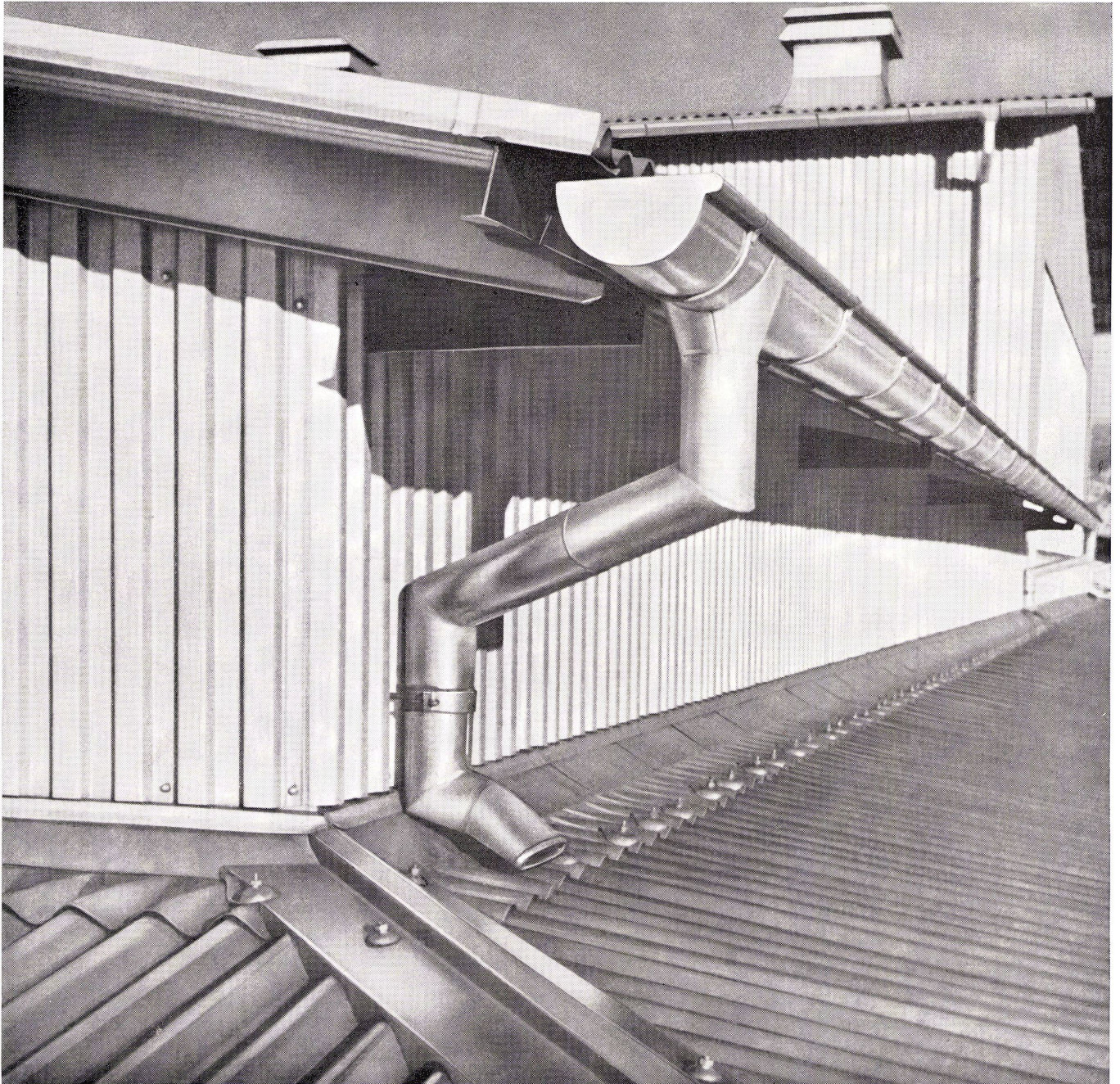




# Unbeschränkt wetterbeständig

Aluman-Bleche für Spenglerarbeiten und lange Wellbänder für Dächer und Verkleidungen — blank oder Alucolux farbig einbrennlackiert — sind eine Alusuisse-Spezialität. Alusuisse-Material für die Aussenhaut moderner Industriebauten überdauert Generationen!

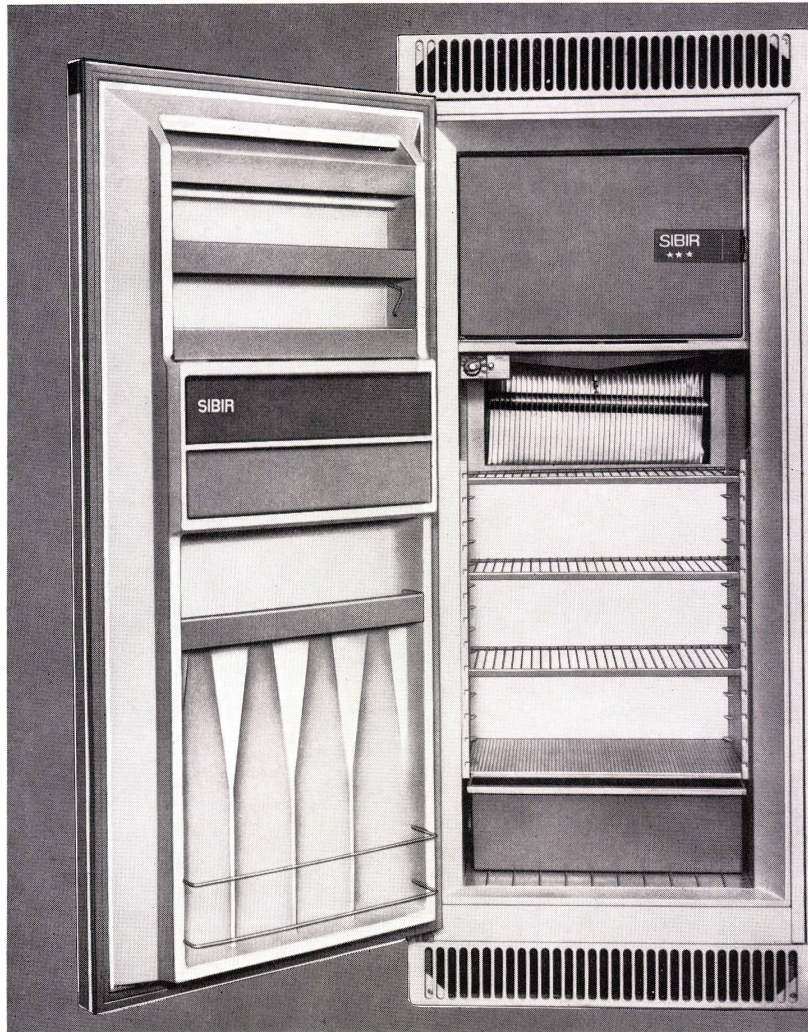
**Bauen Sie preisgünstig mit Alusuisse-Material und Alusuisse-Beratung!**



**Schweizerische Aluminium AG**

Verkaufsabteilung 8048 Zürich, Tel. 051/54 80 80

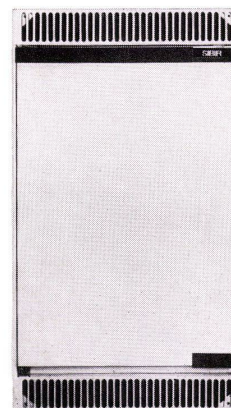




# SIBIR



Für jede Wohnungsgröße  
ein SIBIR-Einbaumodell



## NEU

... der echte  
\*\*\*Zweitemperaturen-  
Einbau-Kühlschrank  
190 Liter

Der bekannte und bewährte 190-Liter-  
\*\*\*Zweitemperaturen-Kühlschrank mit  
dem aussergewöhnlich grossen Tief-  
kühlfach von 24 Liter (stets  $-18^{\circ}$ ), jetzt  
auch als Einbaumodell erhältlich.

Vollautomatische Abtauung, auto-  
matische Tropfwasser-Ableitung und  
Verdunstung, Magnetband-Türe, kurz,  
ein Kühlschrank, seiner Zeit um Jahre  
voraus.

Damit umfasst das SIBIR-Einbau-  
schrank-Programm

**4 verschiedene Modelle von 60 bis 190  
Liter Inhalt**

Für jede Wohnungsgröße ein SIBIR.

Eine Bestellung, ein Mengenrabatt,  
eine Garantie, ein Service.

Verlangen Sie Prospekte, Mass-  
blätter und Offerten beim Fachhandel  
oder bei unserer Verkaufsabteilung.

SIBIR, Kühlapparate GmbH Schlieren  
ZH, Telefon 051 988444





## Für leises Wohnen gefesselte Luft \*



\* Bis zu 98 Vol. % Luft in Millionen winzig kleiner geschlossener Zellen: Das erklärt die vielseitigen, technisch so günstigen Eigenschaften von Hartschaumerzeugnissen aus STYROPOR.

- trittschalldämmend
- wärmeisolierend
- alterungsbeständig

Einwandfreie Trittschalldämmung — für diese Aufgabe sind Schaumstoffplatten aus STYROPOR hervorragend geeignet: die »federnde Luft« in den Platten schützt Ohren und Nerven. Eine nur 10 mm starke, flexibel eingestellte Platte mindert den Trittschall um 13–15 Phon — also weit mehr, als die DIN 4109 fordert. Das Verlegen unter schwimmendem Estrich ist denkbar einfach — die Platten sind schaumleicht und in verschiedenen dynamischen Steifigkeiten (nach DIN 18164) lieferbar. Schaumstoffplatten aus STYROPOR schützen aber nicht nur vor Trittschall, sondern bilden zugleich eine ideale Wärmeisolierung!

**® Styropor BASF**

**Badische Anilin- & Soda-Fabrik AG**  
**6700 Ludwigshafen am Rhein**

Vertretung in der Schweiz  
 ORGANCHEMIE AG  
 Bellerivestraße 67  
 Postfach  
 8034 Zürich Tel. 47 19 20

**BASF** 1865  
 1965



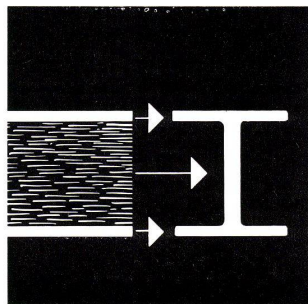
# Unübertroffenes Stehvermögen -typisch NOVOPAN



2

Die Verarbeitung von NOVOPAN-Platten schützt Sie vor Beanspruchungen und beweist Ihre überlegene Materialwahl. Entscheiden auch Sie sich für NOVOPAN — die Spanplatte mit dem bewährten dreischichtigen Aufbau.

Bezug durch den Fachhandel



Die Funktion des dreischichtigen Aufbaus jeder NOVOPAN-Platte entspricht derjenigen eines statisch berechneten Trägers. Deshalb das ausgezeichnete Stehvermögen jeder NOVOPAN-Platte!

Novopan AG 5313 Klingnau 056—51335

# NOVOPAN



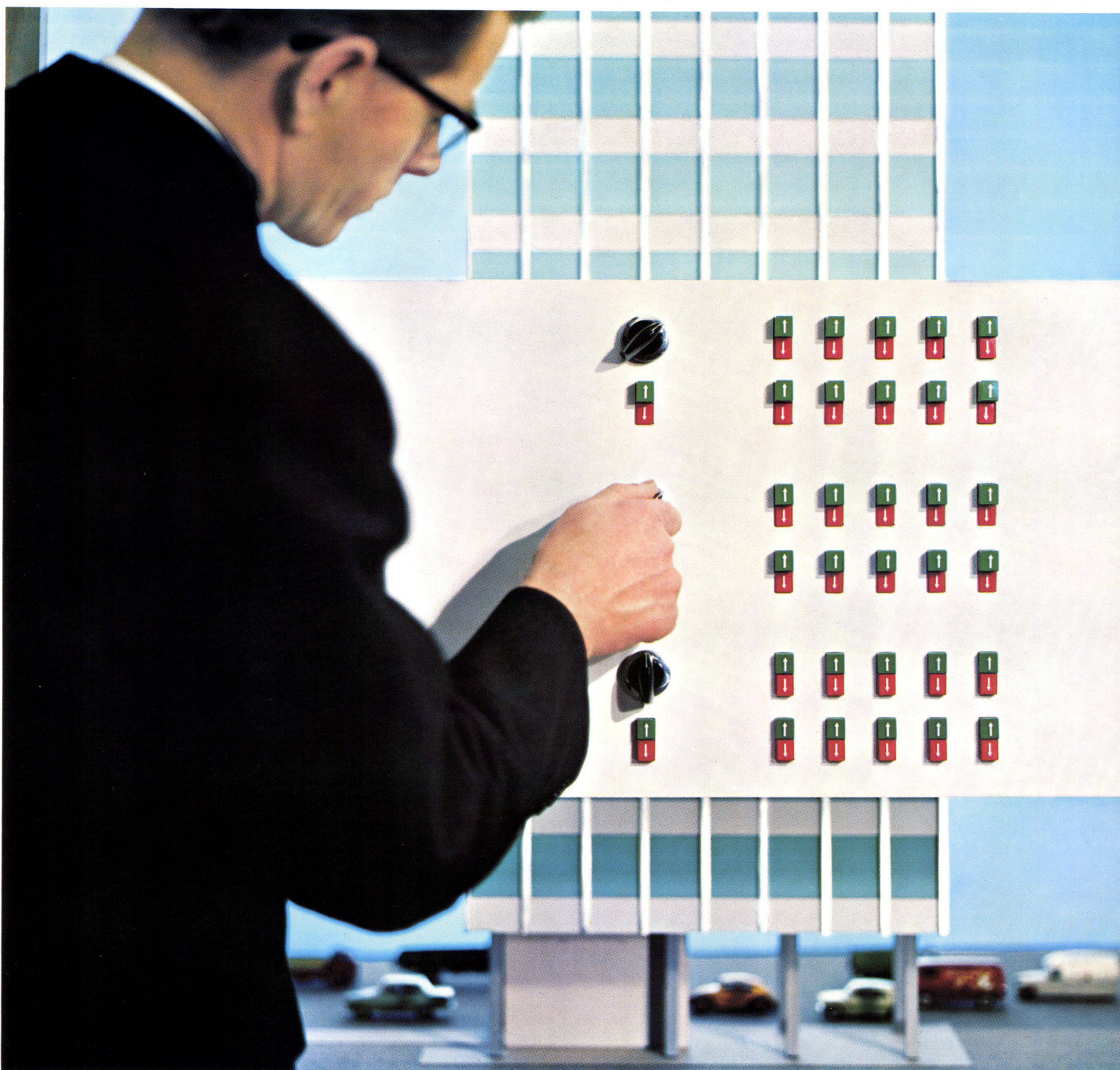
## Lamellen-Storen Schenker ... zentral bedient

in Zukunft können Hunderte von Einzelstoren, von einem beliebigen Orte aus, zentral bedient werden. Arbeitersparnis, Storenschonung und günstige Beeinflussung von Klimaanlage sind die Folge. Ein zusätzlicher Vorteil liegt darin, dass die Steuerung auf Automatik umgestellt werden kann. In diesem Fall arbeitet die Anlage, mittels LUXOMAT-Sonnenszelle, vollkommen personallos. Die SCHENKER-Zentralsteuerung bringt vor allem aber auch bauliche Vorteile:

Durch die Einsparung der Kurbelstangen erübrigen sich auch die üblichen Antriebsdurchbrüche und seitlichen Nischen. Schlankere Pfeilergestaltung, Eliminierung der Kältebrücken und Verhinderung von Spitzarbeiten sind hier die willkommene Folge.

Emil Schenker AG, Schönenwerd SO  
Telefon 064/41 26 52

*Schenker* Storen



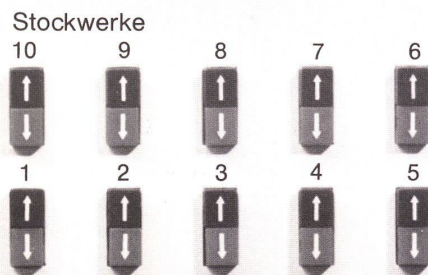
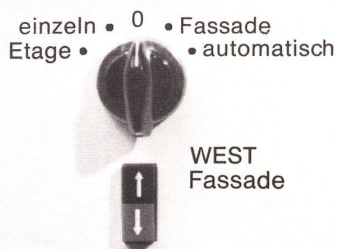
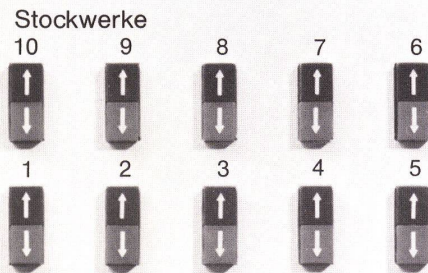
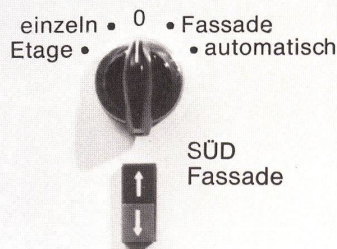
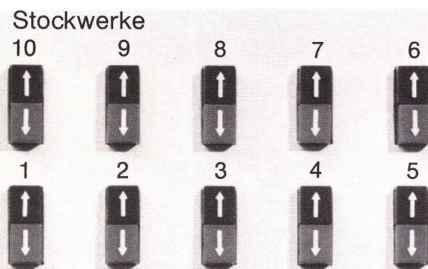
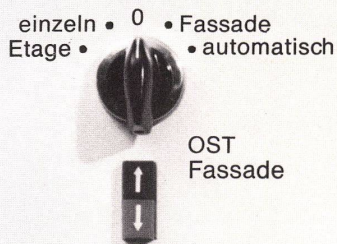




Die Zentralsteuerung von sämtlichen Lamellen-Storen an einem Gebäude ermöglicht nun auch die vollautomatische Bedienung. Die links abgebildete LUXOMAT-Sonnenzelle wird an der Fassade montiert. Dort reagiert sie feinfühlig auf die Sonnenbestrahlung und schickt Impulse an die Zentralsteuerung. Diese wiederum lässt die auf dem Schalttableau vorgewählten Storen funktionieren. Diese sinnvolle Einrichtung ist weit mehr als nur Bequemlichkeit, — sie bringt entscheidende Vorteile und Einsparungen.

Rechtzeitige Bedienung der Storen verhindert Überhitzung des Gebäudes, wenn z. B. die Sonne morgens 5.30 h das Gebäude bescheint, die Arbeit aber erst um 8.00 h beginnt. Automatisch bediente Storen können die Leistungen der Klimaanlage reduzieren, oder in einzelnen Fällen diese ersetzen.

**SchenkerStoren**



Auf dem Schalttableau, welches z. B. in der Portierloge platziert werden kann, ist wählbar:

Einzel, gruppenweise, stockwerkweise, fassadenweise, oder jede dieser Positionen vollautomatisch.

Im Hinblick auf die vielen Vorteile, der Schonung der Anlagen, der Arbeitersparnis, der baulichen Vereinfachungen, ist die Zentralsteuerung oft kaum teurer. Sie wird sich lohnen an Ihrem nächsten Bauvorhaben.

Emil Schenker AG, Schönenwerd SO  
Telefon 064/41 26 52

Vertretungen in  
Basel, Bern, Genf, Lausanne, Lugano,  
Luzern, Neuenburg, St. Gallen,  
Solothurn, Winterthur und Zürich.



Mit diesem leicht zu bedienenden Schalter kann der Patient selber, ohne die Schwester zu bemühen, Höhe der Liegestellung und jede Sitzlage so einstellen, wie es für ihn am bequemsten ist.



# embru Krankenbetten

Embru-Kranken-  
betten entsprechen  
den Veska-Normen

Die Anschaffung von  
modernen Embru-  
Krankenbetten ist für  
Sie wirtschaftlich  
interessant

Embru berät Sie bei  
der Anschaffung von  
Betten aller Art:  
Unser Spezialist be-  
sucht Sie gerne

Embru-Werke  
8630 Rüti ZH  
Telefon 055 4 48 44





# Einfamilien- häuser

## Maisons familiales One-family houses

Ackermann Kurt

Anahory Eduardo

Barth Alfons

Beyersdorf Paul

Blake Peter

Bo Jörgen + Wohlert Wilhelm

Fischli Hans + Eichholzer Fredi

Franzen Ulrich

Friis Knud + Nielsen Elmar Moltke

Fumasoli Silvio

Hafner Leo + Wiederkehr Alfons

Hofmann Hans-Günther

Ishino Osamu

Jacobsen Arne

Jaenecke Fritz + Samuelson Sten

Johnson Philip

Koenig Pierre

Konstantinidis Aris

Lamunière Jean-Marc

Luder Hans

Mathews Edward

Neutra Richard

Pei J.-M.

Pfau Bernhard

Rasser Max + Vadi Tibère

Rauber Helmut

Seidler Harry

Soriano Raphael

Thoenen Marcel

Tjønn Bjarne

Viganò Vittoriano

Witthoefft Arthur

Wurster Walter

Unveröffentlichte Beispiele moderner Wohnhausarchitektur aus allen Erdteilen.  
Exemples inédits d'architecture moderne de maisons privées dans tous  
les continents.

Unpublished examples of modern home architecture from all over the world.

70 Seiten, über 200 Bilder (Außen- und Innenaufnahmen) und Pläne, Großformat  
30,5 × 38 cm, gebunden, Preis Fr. 47.—

70 pages, plus de 200 illustrations (prises extérieures et d'intérieures) ainsi  
que des plans, grand format 30,5 × 38 cm, relié, prix frs. 47.—

70 pages, over 200 illustrations (interior and exterior) and plans, large size  
30,5 × 38 cm, bound, price Fr. 47.—

Abonnenten erhalten dieses Buch zum Vorzugspreis von Fr. 39.—.

**Verlag Bauen + Wohnen, 8033 Zürich**



# plastoglass

hochwertige PVC-Folie auf "TERYLENE"-Gewebe

## ein neuer Begriff für Allwetterstoren

## Es ist kein Zufall, dass die besten Storen aus England kommen!

(Denn Storen, die sich im englischen Wetter bewähren, halten in der Schweiz noch mehr, als sie versprechen.)

Plastoglass hat hervorragende Storen-Stoffe entwickelt. Es sind Storen, die während Jahren dem englischen Regen trotzen — Storen, die dem feuchten Nebel und «Smog» ausgesetzt sind — Storen, die es wahrlich «nicht schön haben». Plastoglass-Storenstoff besteht aus Terylene-Gewebe

auf welches beidseitig eine hochwertige PVC-Folie laminiert wird. Wir können Ihnen mehr als 40 Dessins anbieten.

**Ihr Haus gewinnt** mit Plastoglass-Storen, denn sie gestalten Ihren Balkon zu einem behaglichen Aufenthaltsraum.

**Ihr Geschäft floriert** mit Plastoglass-Storen, denn mit ihnen

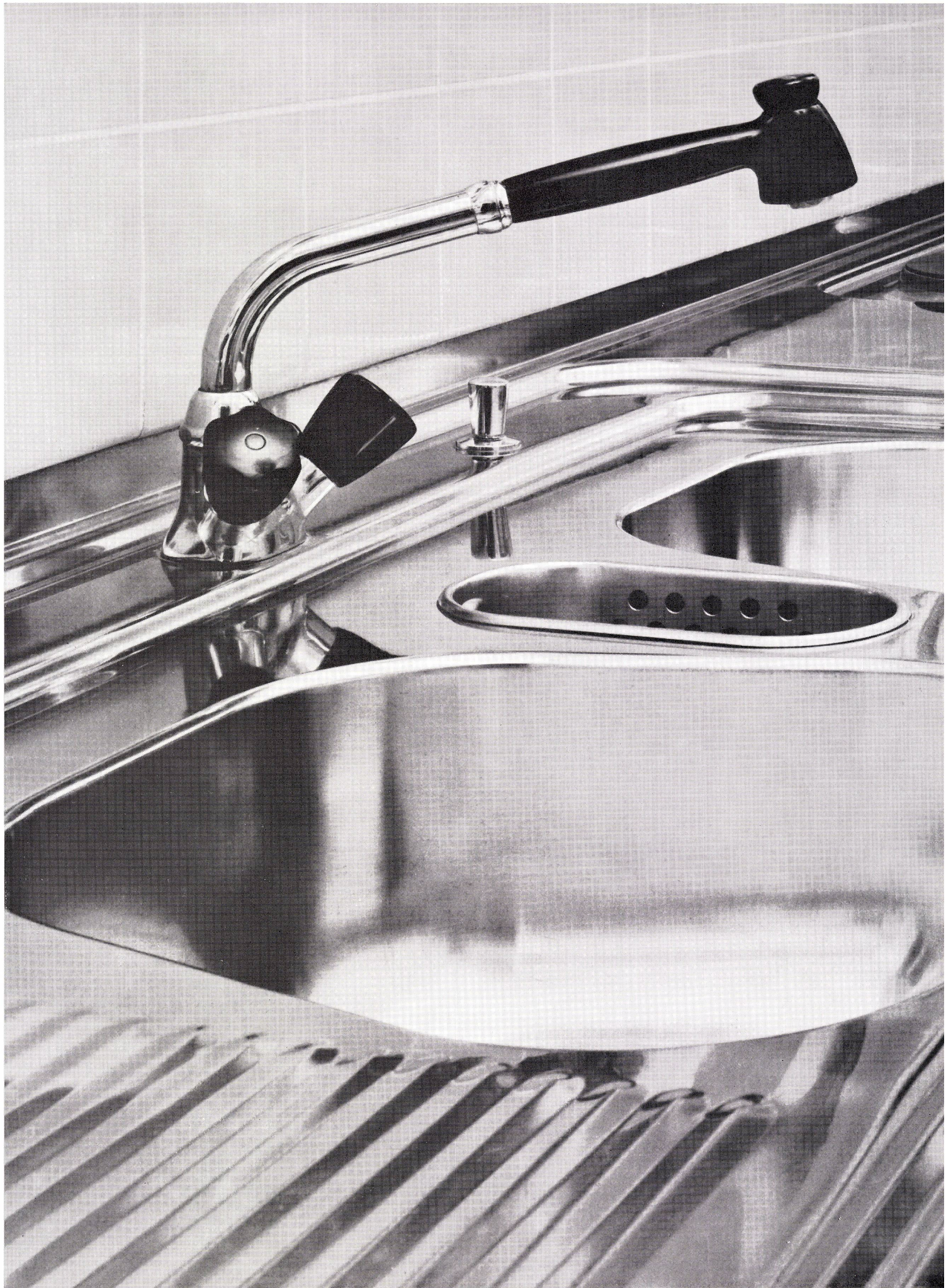
schaffen Sie zusätzliche, wettergeschützte Verkaufsräume vor Ihrem Laden und der Schaufensterbummel wird zum ungetrübten Vergnügen. **Ihr Restaurationsbetrieb, Hotel oder Café** verfügt über zusätzliche Sitzplätze. Die fröhlichen Plastoglass-Motive geben Ihrem Boulevard-Café eine elegante Note.



Ihr Storen-Lieferant zeigt Ihnen gerne die vollständige Kollektion.

Allein-Importeur von Plastoglass-Storenstoffen: **Albert Wendel AG, Limmatstr. 183, 8031 Zürich**









## **Franke – Chromnickelstahl für die Haushaltsküche**

Franke, der führende schweizerische Verarbeiter von Chromnickelstahl, hat dieses Material in der modernen Küchenplanung zum Begriff gemacht. Chromnickelstahl ist ideal für die Küche: er ist rostfrei, wasser- und hitzebeständig und hat eine praktisch unbegrenzte Lebensdauer. Darum ist eine Haushaltsküche ohne Spültisch, Herdabdeckung oder Abstellfläche aus Chromnickelstahl heute undenkbar.

Bitte informieren Sie sich über die Franke Erzeugnisse bei Ihrem Sanitär-Installateur, Ihrem Sanitär-Grossisten oder direkt bei uns.

**FRANKE**

Metallwarenfabrik  
Walter Franke  
4663 Aarburg AG  
Telefon 062 74141







# SIMPLAST

SIM-PLAST, die neue Küche. Nicht nur *ein* Modell — tausende! 31 gut durchdachte Grundelemente lassen sich beliebig kombinieren, zu Ihrer Küche, ganz individuell. Und die weiteren Vorzüge: Vorzügliche Qualität von Material und Verarbeitung; günstig im Preis, weil ge-

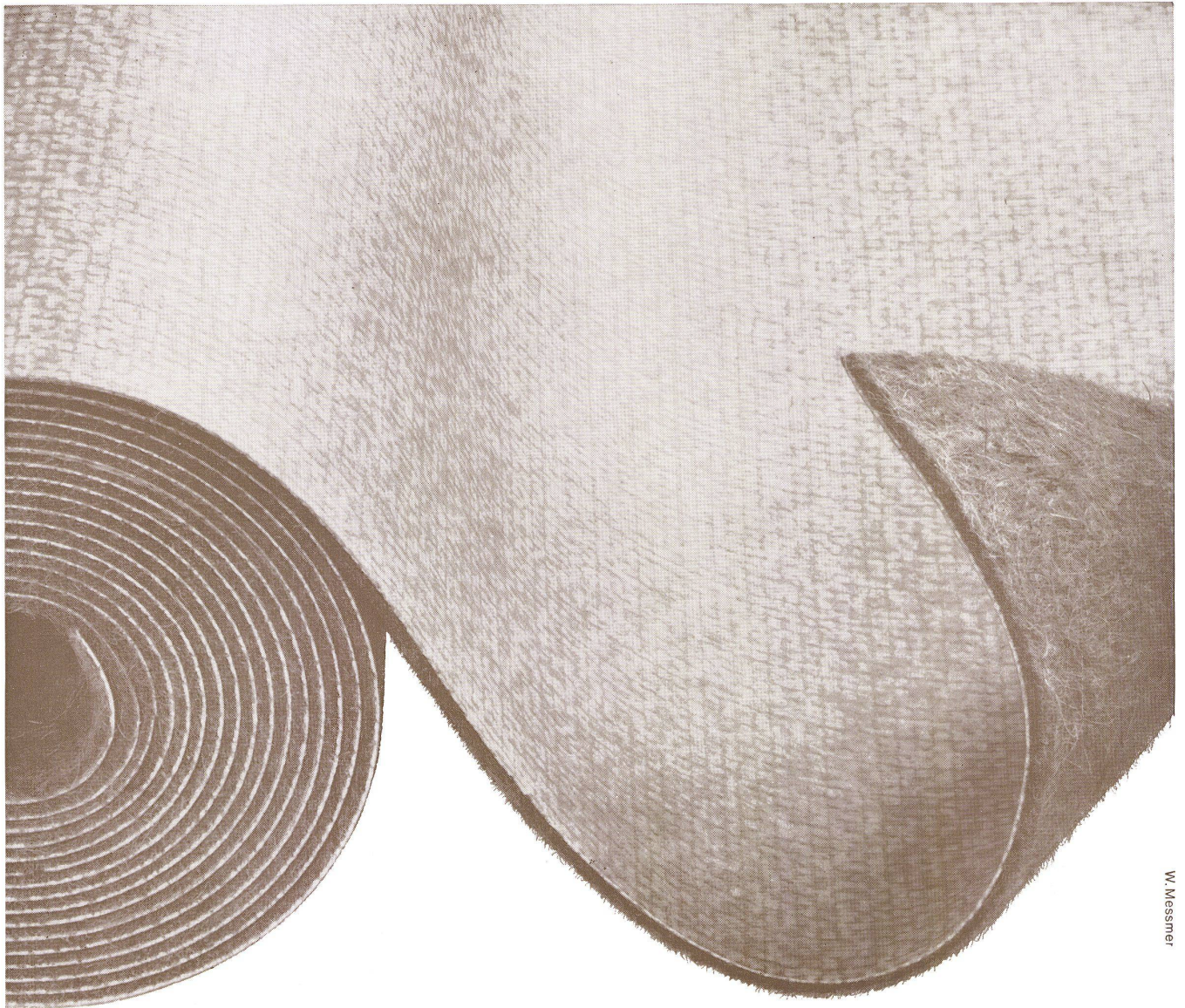
normte Elemente, die übrigens mit der Wandplatteneinteilung korrespondieren.

SIM-PLAST ist der neue Weg in der Gestaltung individueller Küchen, für Einfamilienhäuser wie für Mehrfamilienhäuser. Beratung, Planung, Verkauf

## TROESCH

Bern	Effingerstr. 10	Tel. 031/252111
Zürich	Ausstellungstr. 80	Tel. 051/427800
Basel	Dreispitzstr. 20	Tel. 061/354755
Lausanne	9 rue Caroline	Tel. 021/239266





W. Messmer

## **BALATRED PVC-Bodenbelag auf weicher Filzunterlage**

schallisolierend  
dauerhaft  
bleistiftabsatz-sicher  
fusswarm  
schrittsicher  
leicht zu pflegen

ideal für Wohnungsbau  
Verwaltungen  
Hotels  
Theater und Kinos  
Bureaux  
usw. usw.

# **balatred**

Verkauf und Verlegung  
durch das gute Fachgeschäft.  
Auskünfte, Muster und  
Lager für die Schweiz:

FILMOS A.G.  
Basel 1  
Streitgasse 3  
Tel. 061/24 39 33/32

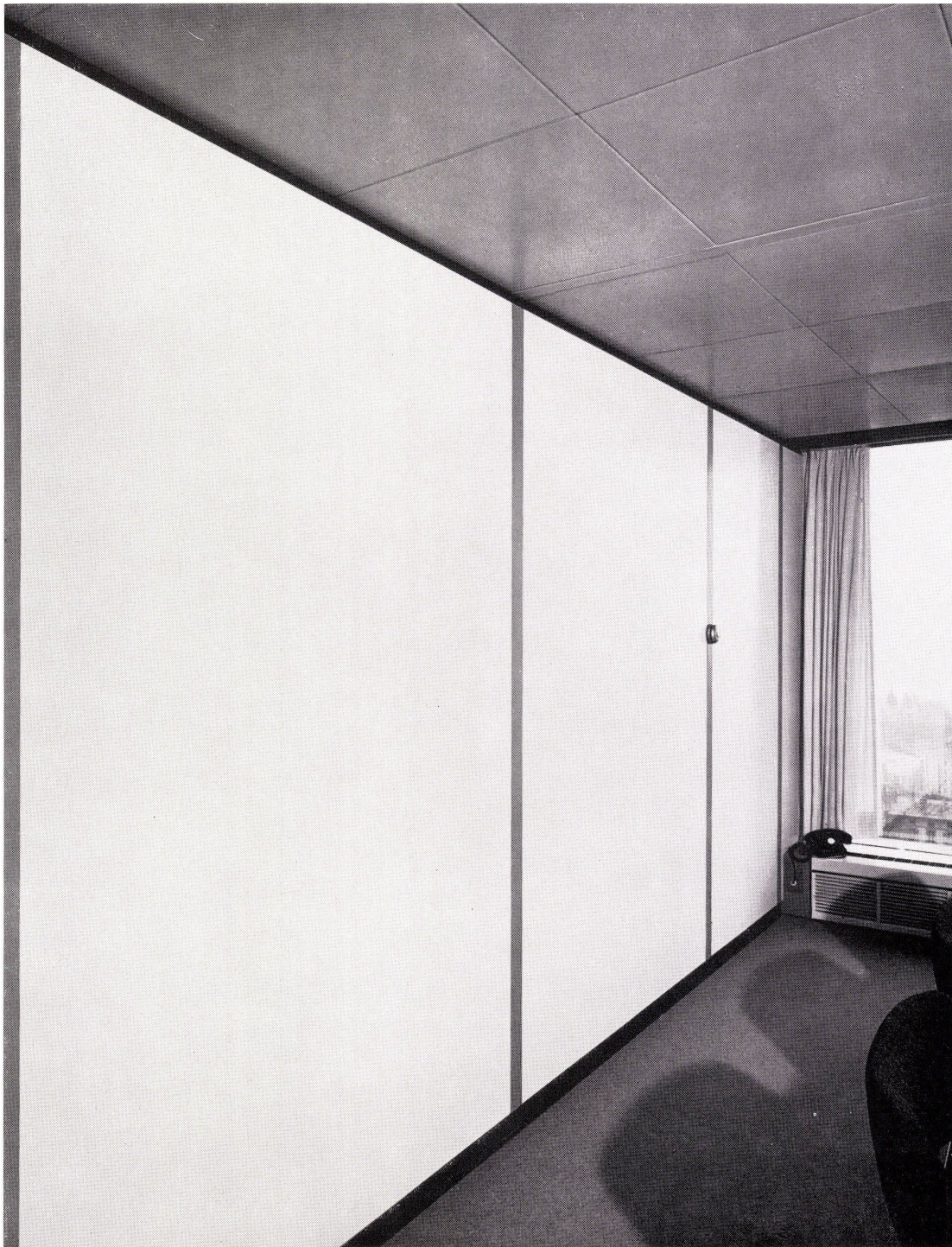


# STRAFOR HAUSERMAN

## Versetzbare Innenwände

Innenwände: einbaufertig – auswechselbar – versetzbar – regulierbar – schallisolierend – feuerhemmend.

Der Hersteller überläßt Architekten und Bauherren die freie Wahl  
von Rastermaß, Wandhöhe, Elementtyp (voll – ganzverglast – halbverglast – mit Oberlicht)  
und Art der Verkleidung (Einbrennlack, Kunststoff- oder Holzfolien usw.)



Schweiz: **Lausanne** 51, rue du Maupas, Tel. 021/25 46 22  
**Basel** Spalentorweg 26, Tel. 061/24 07 01

Frankreich: **Paris**, 91, Faubourg Saint-Honoré – **Strasbourg**, 31, rue du Chemin de fer  
Deutschland: **Düsseldorf**, Bismarckstraße 89 – **Kehl** (Rhein), Hauptstraße 1 – **Stuttgart**, Herdweg 48  
Belgien: **Bruxelles**, 25, Chaussée de Charleroi      Holland: **Delft**, Hooikade 13



DEM-  
Polstermöbel  
gewährleisten beste  
Qualität.

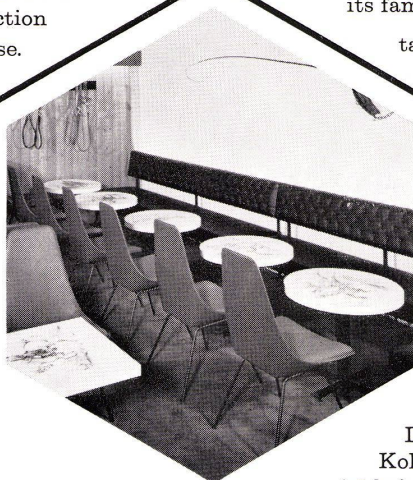
Sie sind die Früchte einer lang-  
jährigen Erfahrung und einer zeit-  
gemässen Fabrikationsmethode, die  
ohne Unterbruch weiterentwickelt  
und verbessert wird.

Für DEM-Polstermöbel werden  
nur die besten Materialien  
ausgewählt und  
verwendet.



Les  
meubles DEM  
offrent un maximum  
de garantie. Leur fabrication, fruit  
d'une longue expérience, bénéficie  
d'une technique sans cesse renou-  
velée. Les matériaux utilisés font  
l'objet d'une sélection très sévère.  
Tout est mis en œuvre pour  
cette qualité irréprochable digne  
du renom de la  
production  
suisse.

The  
manufacturers  
of the furniture DEM  
offer an outstanding guarantee.  
Great experience, refined technical  
details, carefully selected materials,  
an excellent handicraft working-up  
give the furniture DEM  
its famous repu-  
tation.



DEM-  
Kollektion  
ist bei allen guten  
Möbelhäusern erhältlich.  
La collection DEM est en vente  
dans les meilleurs magasins d'ameu-  
blement.  
DEM 1022 Chavannes-Renens VD





# Kellpax Normtüren vereinfachen die Planung sind preisgünstig und kurzfristig lieferbar

## Aufbau:

absolut plane, stoss- und gehrungsfreie Flächen aus mattedem und eloxiertem Peralumanblech. Falzprofile aus Anticorodal eloxiert. Stahlrohrrahmen mit umlaufender Gummidichtung und Schwellenwinkel, Eisenteile feuerverzinkt.

## Besondere qualitative Eigenschaften:

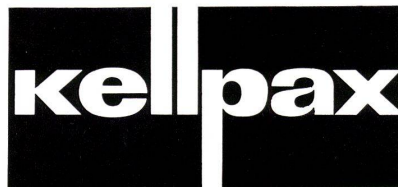
leichtgängig, absolut verwindungsfrei, vorzügliche Isolation, lange Lebensdauer auch bei harter Beanspruchung, repräsentative Wirkung.

## Zusätzliche Möglichkeiten:

Gegen einen bescheidenen Mehrpreis kann eine ein- oder zweiteilige Verglasung bis 10 cm über den Drücker angebracht werden.

## Bevorzugte Anwendungsgebiete:

öffentliche Bauten wie Spitäler, Schulhäuser, Gemeindemagazine.  
Fabrikationsbetriebe mit Verarbeitung verderblicher Nahrungsmittel, wie Käsereien, Metzgereien, Schlachthäuser.  
Kraftwerke, Trafostationen.



Kellpax wird auch in Deutschland hergestellt durch:  
Keller & Co. GmbH, 6707 Schifferstadt (Pfalz)

Verlangen Sie Prospekt-Unterlagen oder den unverbindlichen Besuch eines technischen KELLPAX-Beraters.

Keller + Co AG  
Kellpax-Metallbau Klingnau  
056 5 11 77





Können **Möbel** gefährlich sein ?

Natürlich verursachen **Möbel** keine Atombombenexplosion. Jedoch heute in der Übergangszeit von nationalen Wirtschaftsräumen zu Großraumwirtschaften, die ihren Niederschlag in der Gründung von Organisationen, wie sie die OECD, EWG, EFTA und das Comecon darstellt, ist die Kosteneinsparung in Ihrem Betrieb durch den immer härter werdenden Konkurrenzkampf existenzwichtig geworden.

Sie können sich einfach nicht mehr leisten, **Möbel** in Ihren Büroräumen stehen zu haben.

Sie benötigen absolute Rationalisierungsmittel, durch die Sie teure Arbeitskräfte einsparen können und Ihren Mitarbeitern Arbeitserleichterung bringen.

Ohne Zweifel ist es in der heutigen Wirtschaftsperiode für den einzelnen Betrieb **gefährlich**, diese Entwicklung zu ignorieren.

Wir haben daher bereits vor Jahren ein funktionsgerechtes Organisations-Büromöbel-Programm zu niederem Anschaffungswert entwickelt.

Der durchschlagende Erfolg auf den europäischen Markt und eine Reihe internationaler Auszeichnungen bestätigt uns, daß wir den richtigen Weg eingeschlagen haben.

Nähere Details über Organisations-Büromöbel durch:

Svoboda & Co.,  
St. Pölten Wien Linz Salzburg  
Klagenfurt  
Telefon (Wien) 93 12 28 — 93 24 88

Ausgezeichnet wurden 1964  
Svoboda Organisations-Büromöbel  
Hannover — Sonderausstellung  
„Gute Industrieform“

New York —  
Ausgewählt für den österreichischen  
Pavillon auf der Weltausstellung

Wien —  
Österreichischer Staatspreis 1964 für  
„Gute Form“

In der Schweiz beziehbar durch:

Basel Madeux & Stamm AG  
Bern Heinz Friedli  
Dübendorf/ZH Alex Unterfinger  
Genf Delachaux

Kohlenberg 11 061/240401  
Niederwangen 031/665988  
Zürichstr. 65 051/857929  
27 Croix d'Or 022/262375

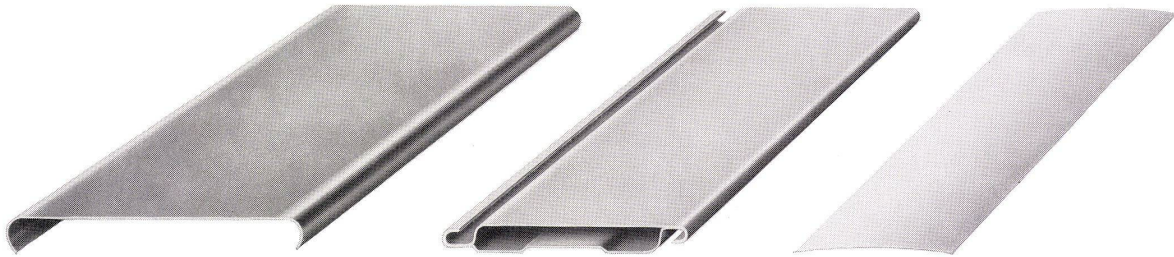
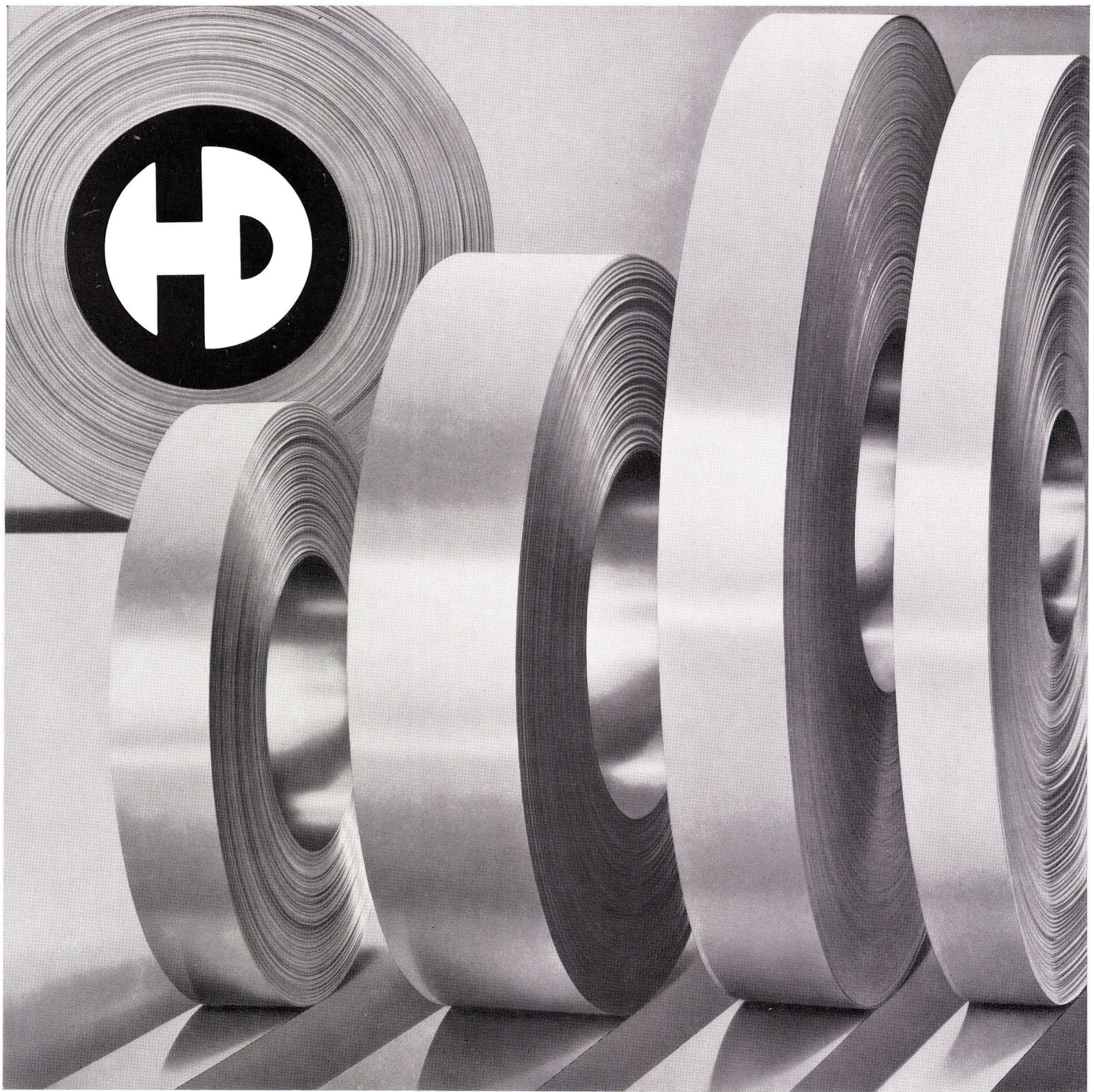
Martigny/VS  
St. Margrethen/SG  
Zug  
Zürich

Marcel Gaillard & Fils SA  
Emil Eberle & Co  
Seeliger  
Heinrich Guggenbühl & Co

026/ 61159  
071/711075  
042/ 40416  
051/275592  
Zeughausg. 20  
Stauffacherstr. 16

**svoboda büromöbel meubles de bureau svoboda svoboda office furniture mobili per ufficio svoboda**





## Hunter Douglas

**Thermolackierte Aluminiumbänder** – durch jahrzehntelange Erfahrung **eine Spezialität von Hunter Douglas!** Dieses Material, in einer Vielzahl von Farben, Legierungen, Breiten und Stärken hergestellt, zeichnet sich durch Lichtehtheit, Wetterfestigkeit und Dauerhaftigkeit aus. Thermolackierte Aluminiumbänder von Hunter Douglas finden wegen ihrer maximalen Verformbarkeit ein riesiges Anwendungsgebiet: Raff- und Roll-Lamellenstoren,



Leichtmetallrollladen, Aluminiummarkisen, Fassadenverkleidungen, Sonnenblenden, dekorative und akustische Decken und vieles mehr. Der führende Architekt besteht deshalb auf Material von Hunter Douglas, den Herstellern der weltbekannten Aluminiumprodukte der Marken *Luxaflex\**, *Flexalum\**, *Luxalon\**, *Luxacoustic\**, *Luxaclair\**.

Hunter Douglas International Ltd., Filiale Luzern, Moosstr.15, Tel. 041/36083 \*Reg. Trade-Mark of Hunter Douglas



# futura

**futura-Büromöbel – für elegante  
Direktions-, Konferenz- und Empfangsräume**



**Fabrikanten:**

**Girsberger AG, Stuhl- und Tischfabrik, Bützberg BE  
Aebi & Cie., Möbelfabrik, Huttwil BE**



GEISER PLÜSS



**Offizielle futura-Vertretungen mit Ausstellung:**

Aarau: Otto Mathys  
Baden: Otto Mathys  
Basel: Guhl & Scheibler AG  
Basel: Alfred Maerki AG  
Basel: J. F. Pfeiffer AG  
Bellinzona: Gianni Casagrande SA  
Bern: Eugen Keller & Co. AG  
Biel: Walter Richard  
Birsfelden: Guhl & Scheibler AG  
Brig: A. Gertschen's Söhne AG  
Burgdorf: Max Jäggi  
La Chaux-de-Fonds: Claude Jeannot  
Chur: J. F. Pfeiffer AG  
Fribourg: G. Bise SA  
Genève: R. Furrer Fils SA  
Genève: M. B. SA, Machines/Meubles  
de Bureau  
Genève: Marius Trosselli & Fils SA

Grenchen: Büromaschinen AG  
Langenthal: Oswald Meier  
Lugano: Gianni Casagrande SA  
Lausanne: Ch. Gavillet  
Luzern: Albert Linsi  
Martigny: A. Gertschen Fils SA  
Moutier: Meubles Hadorn  
Neuchâtel: Ph. Ramseyer  
Olten: Otto Mathys  
Solothurn: Rudolf Baumgartner  
Solothurn: Büromaschinen AG  
St. Gallen: Oscar Rutishauser & Co.  
Winterthur: W. H. Schoch & Co.  
Zofingen: Otto Mathys  
Zug: AG für Büroeinrichtung  
Zürich: Büro-Meier  
Zürich: Rud. Furrer Söhne AG  
Zürich: J. F. Pfeiffer AG





# Zentrifugalpumpen für

Wasserversorgung  
Heizung und Gebrauchswarmwasser  
Abwasserbeseitigung  
Druckerhöhung und Kesselspeisung

K.Rütschi AG  
Pumpenbau  
5200 Brugg





# Unverwüstlich edles Elanite für moderne Schreinerarbeit



Flecken auf Elanite? Wasserflecken, Farbflecken, Fettflecken? ... Da fährt man einfach mit dem Lappen darüber, und weg sind sie. Aber die gefürchteten Ringe von Pfannen, Schüsseln, Platten? Die Brandmale vergessener Zigaretten oder Zündhölzer? ... Die kommen auf Elanite gar nicht vor, denn Elanite erträgt Temperaturen bis 180 °C.

Elanite: das ist die richtige Oberfläche für Tische, Schränke, Pulte, Türen, die in modernen Küchen, Kinderzimmern, Wohnzimmern, Büros und Ateliers zugleich repräsentieren und Strapazen aushalten müssen.

Elanite-Platten verschiedener Formate sind in 70 Farben und Dessins zu günstigen Preisen erhältlich. Sie können von jeder normal eingerichteten Schreinerei ohne Schwierigkeiten verarbeitet werden.

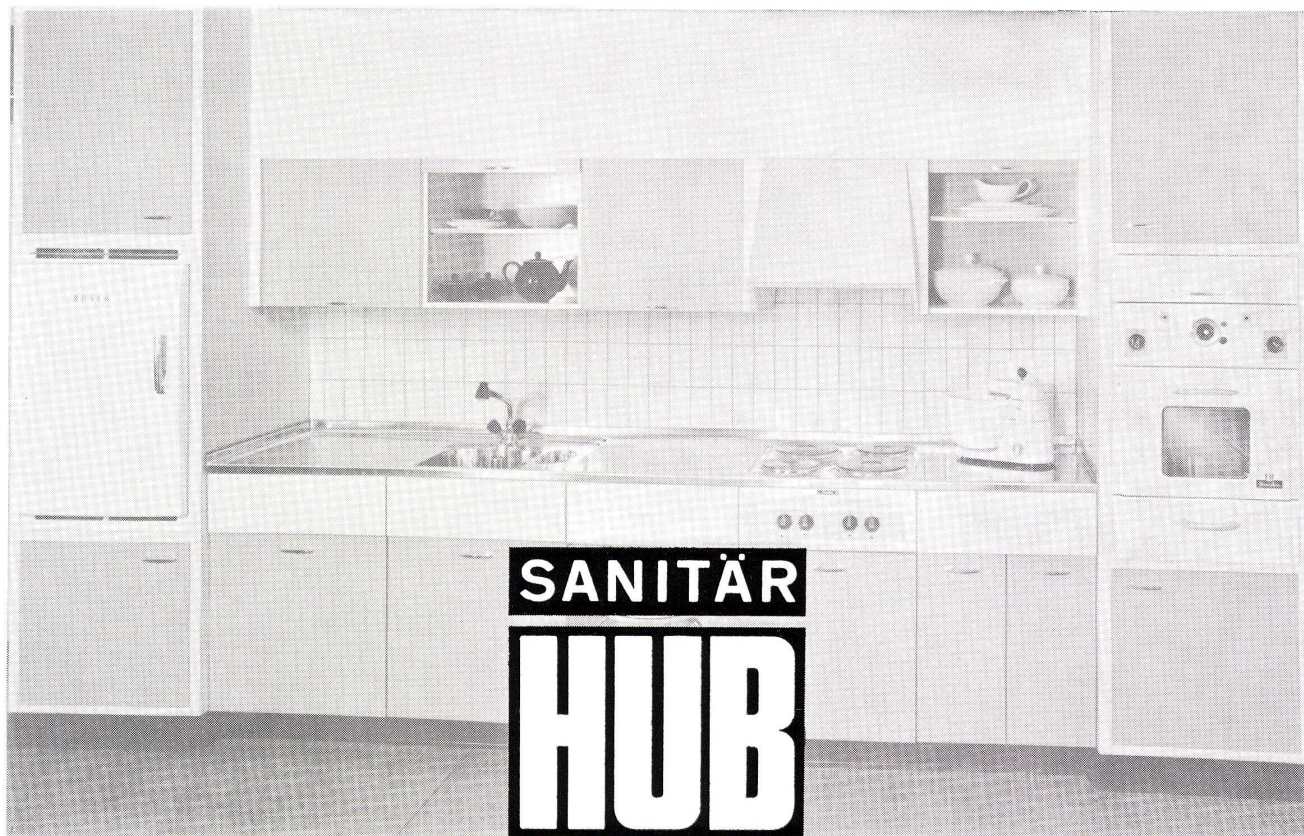
## Elanite

Auskunft und Bezugsquellennachweis durch Novelectric AG, Abteilung Kunststoffe/Bauelemente, Zürich 2, Claridenstrasse 25, Tel. 051 25 58 90

### Neu!

Ab 1. April massive Preissenkung. Verlangen Sie unsere Preisliste.





# Norm- küchen

Wir beraten Sie gerne  
über unsere Normküchen  
im Baukasten-System  
für Mehrfamilienhäuser  
etc. sowie über  
Küchen nach Mass für  
individuelle Ansprüche.

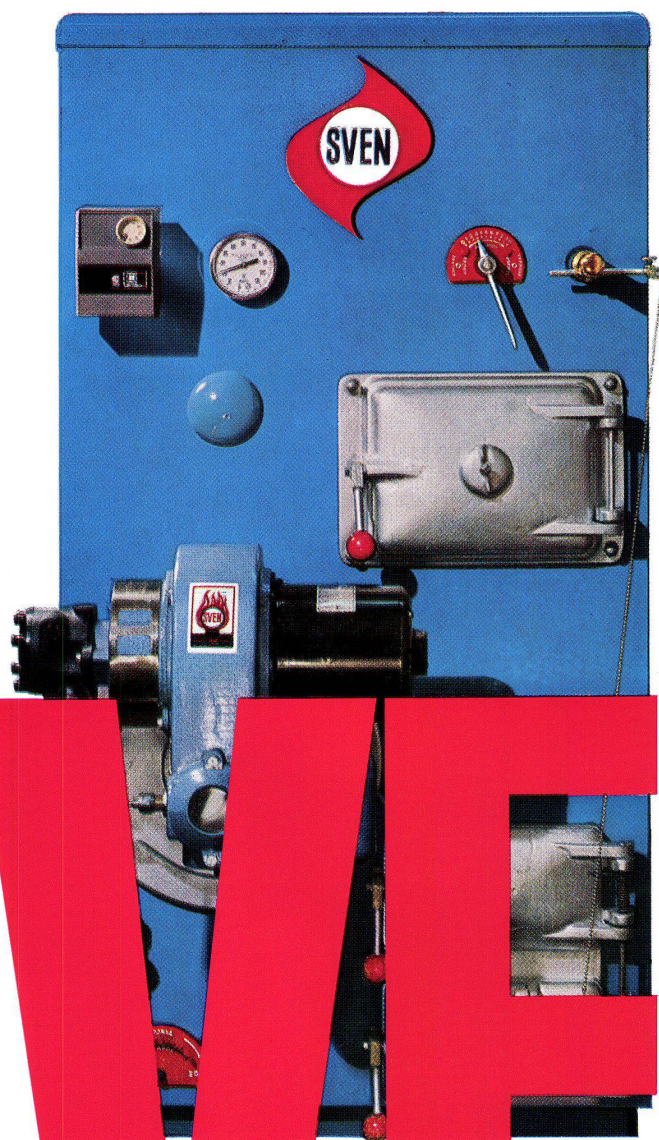


**HANS U. BOSSHARD AG**

Manessestrasse 170,  
8027 Zürich,  
Telefon 051/23 87 83

Filiale  
Via Ginevra 2,  
6901 Lugano  
Tel. 091/205 05





# SVEN

**in Stil und Form echt nordisch**

SVEN Heizkessel verbrennen Oel, Holz, Kohle und Abfälle. Sie sind mit einer kombinierten Heisswasseraufbereitungsanlage ausgerüstet.

SVEN DSV Modelle verbrennen Oel und haben Leistungsbereiche bis zu 500 000 kcal/h. SVEN Heizkessel bilden zusammen mit dem SVEN Oelbrenner eine

Einheit und haben einen äusserst hohen Wirkungsgrad.

Paul Kolb AG 3000 Bern Thunstrasse 73  
Tel. 031 44 14 11

**grosses  
Servicenet**



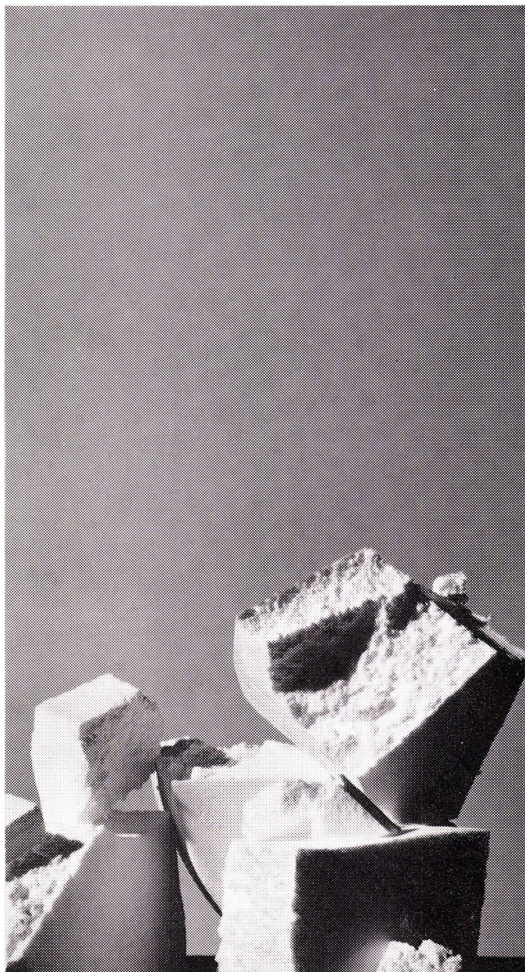
## ohne Frigorex

Man probiert und probiert...  
man forscht und grübelt und ist unentwegt  
auf der «Jagd»...



## mit Frigorex

Endlich hat man es! Einmal mehr ist  
die Lösung eines Klima- oder Kälteproblems  
gefunden.



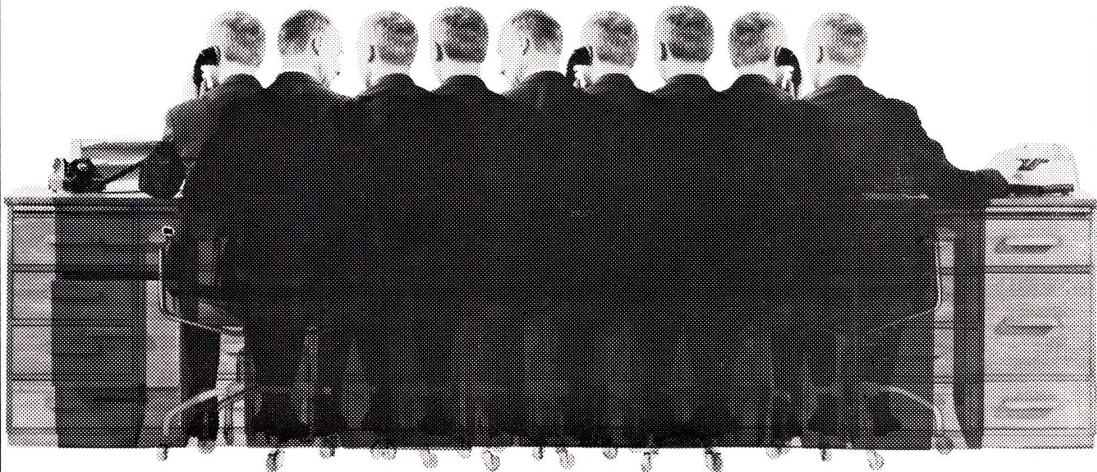
*Die Frage ist gelöst, denn Frigorex ist neugierig. Die Frigorex betreibt im eigenen Interesse und in jenem ihrer Kunden interessante Forschungsarbeit. Sie fand schon die Lösung für die vertracktesten Klima- und Kühlprobleme in Gewerbe und Industrie, Handel, Transport und Wissenschaft.*

*Für uns gibt es kein «unmöglich», bevor wir nicht alles Mögliche und Unmögliche versucht haben. Um den Kälteproblemen lückenlos auf die Schliche zu kommen, unterhalten wir ein eigenes Kältelabor. Es hat schon die verschiedenartigsten anspruchsvollen Studienaufträge zu einem guten Ende geführt. Unsere Kältespezialisten sind allesamt von der schöpferischen Neugier und dem Pioniergeist beseelt, der unser Unternehmen seit Anbeginn kennzeichnete.*

# Frigorex

**AG für Kälte und Klima**  
**6000 Luzern** Bürgenstrasse 36





aufrückeraufrückeraufrückeraufrücken...

...soll das etwa eine Lösung sein? Jedenfalls lehrt die Erfahrung, dass die teuren m<sup>2</sup> mit der «Sardinenbüchsen-Politik» zwar voll, aber nicht richtig ausgenützt sind. Richtig ausgenützt sind sie, wenn der Arbeitsablauf organisch, die Arbeitsweise rationell und die Möblierung zweckmässig ist. Unsere Stolzenberg-Büroplaner informieren Sie gerne.

**Stolzenberg** ...und Sie werden stolz sein auf Ihr Büro



Im neuen Ernst-Jost-Haus –  
eine der grössten  
BÜROMÖBEL-AUSSTELLUNGEN  
der Schweiz!

**JOST**

vertritt Stolzenberg in der Schweiz. Ernst Jost AG, Zürich, Wallisellenstrasse 301,  
Telefon 051 41 88 80 und Aarau, Kasinostrasse 36, Telefon 064 22 82 25



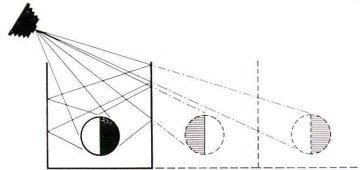
# PILKINGTON, weltführend

*mit der Erfindung*



*Im gründlichsten  
Test für Glas—  
einem Spiegel—  
zeigt sich  
Float  
als feinstes Glas  
der Welt.*

Es gibt keinen gründlicheren Test für Glas, als es zu einem Spiegel zu verarbeiten und darin einen Gegenstand wieder und wieder reflektieren zu lassen. Es besteht kein Zweifel, welches Glas heute die feinsten, echten Spiegel ergibt. Es ist Float-Glas, erfunden und entwickelt von Pilkington.



Pilkington Glas wird in modernsten Anlagen in 9 Ländern hergestellt oder verarbeitet. Hinter jedem Produkt stehen die gewaltigen Hilfsquellen von in der Glasindustrie grössten Laboratorien, welche an der Qualitätskontrolle, Forschung und Entwicklung arbeiten. Pilkington Forschung und Entwicklung schuf Float-Glas, welches mit seiner neuen Klarheit und Brillanz geschliffenes und poliertes Kristallglas im modernen Bauen, in der Spiegelherstellung und im Härten für Sicherheitsglas aussticht. Wählen Sie Pilkington für feinstes Glas.

---

**WÄHLEN SIE FÜR MODERNES BAUEN GLAS**

---



# in der Glasherstellung

## *des Float-Glases*



**Verlangen Sie Pilkingtons poliertes Kristallglas**, wenn Sie dickes, klares Glas wünschen. Pilkington entwickelte den Doppelschleifprozess, um beidseitig flache Oberflächen für klare, unverzerrte Sicht und Reflektion zu erreichen. Pilkingtons Platten sind in Dicken bis zu 37–40 mm erhältlich.

#### **Pilkingtons Service**

Pilkingtons Service ist weltweit, und, um Ihre Probleme zu lösen, können wir uns all der grossen Hilfsquellen der Pilkington-Organisation mit ihren Spezialisten im Technischen Verkauf, der Service-Abteilung und den ausgedehnten Forschungsmöglichkeiten bedienen. Für Rat bei jedem Problem der Glasverwendung schreiben Sie an Pilkington Brothers Limited, St. Helens, Lancashire, England. In der Schweiz ist Pilkingtons' Glas durch Ihren Glashändler prompt verfügbar.

#### **Der Welt umfangreichstes Sortiment**

Modernes Glas für jeden Bauzweck  
 Float ● Kristall ● Tafel ● Ornament ● Draht  
 ● Wärmeabsorbierend ● «Vitrolite» ● «Armourplate»- und «Armourcast»-Türen ●  
 Farbiges Fassadenbekleidungsglas ● Dachkuppeln ● Glasbausteine ● «Insulight»-  
 Doppelverglasung ● Spiegelfreies Glas ● Glasjalousien

#### **Verlangen Sie Unterlagen**

Für Unterlagen über jede Art von Pilkingtons Glas senden Sie bitte diesen Coupon an Pilkington Brothers Limited, St. Helens, Lancashire, England.

## VON PILKINGTON - ERFINDER DES FLOAT

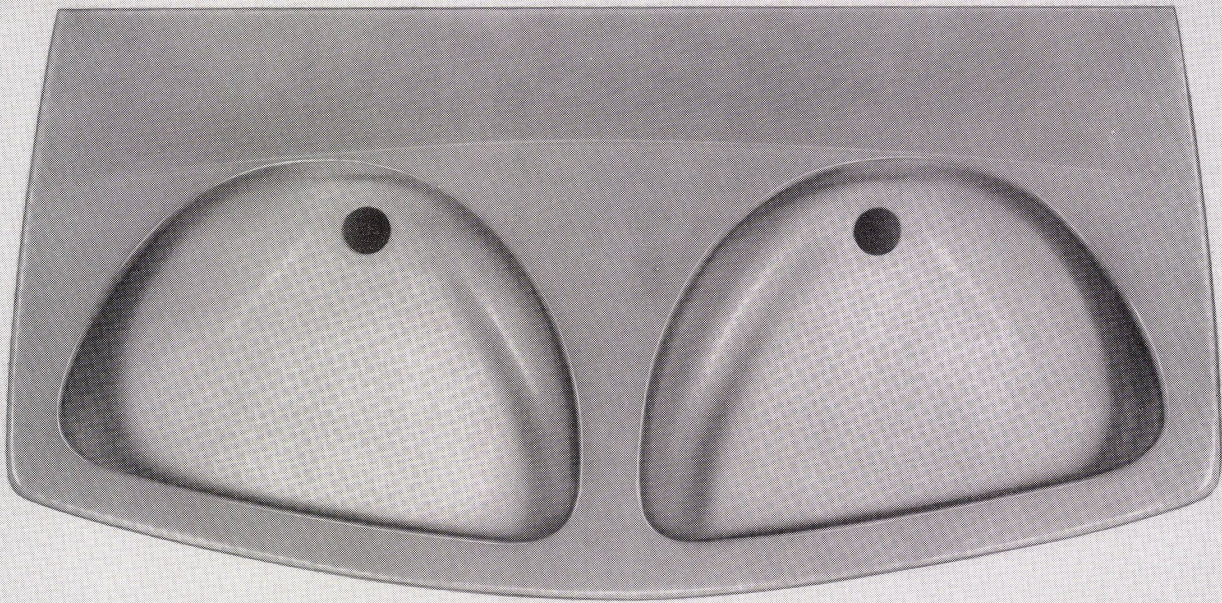
**Senden Sie mir bitte Unterlagen über**

Name: \_\_\_\_\_

Adresse: \_\_\_\_\_

SBW 4/64





einer

für zwei

Der neue Doppelwaschtisch «Biskra» von **Standard**, lieferbar mit oder ohne Säule. Elegant und funktionell gestaltet. Kleine Raumbeanspruchung — trotzdem viel Platz bei Doppelbenützung. **Standard**-Kristallporzellan weiss oder farbig, bekannt für seinen unverwüstlichen Glanz. Ein Produkt der Ideal-**Standard**, weltbekannt für besseren Wohnkomfort. Verkauf durch den Schweizerischen Sanitär-Grosshandel.

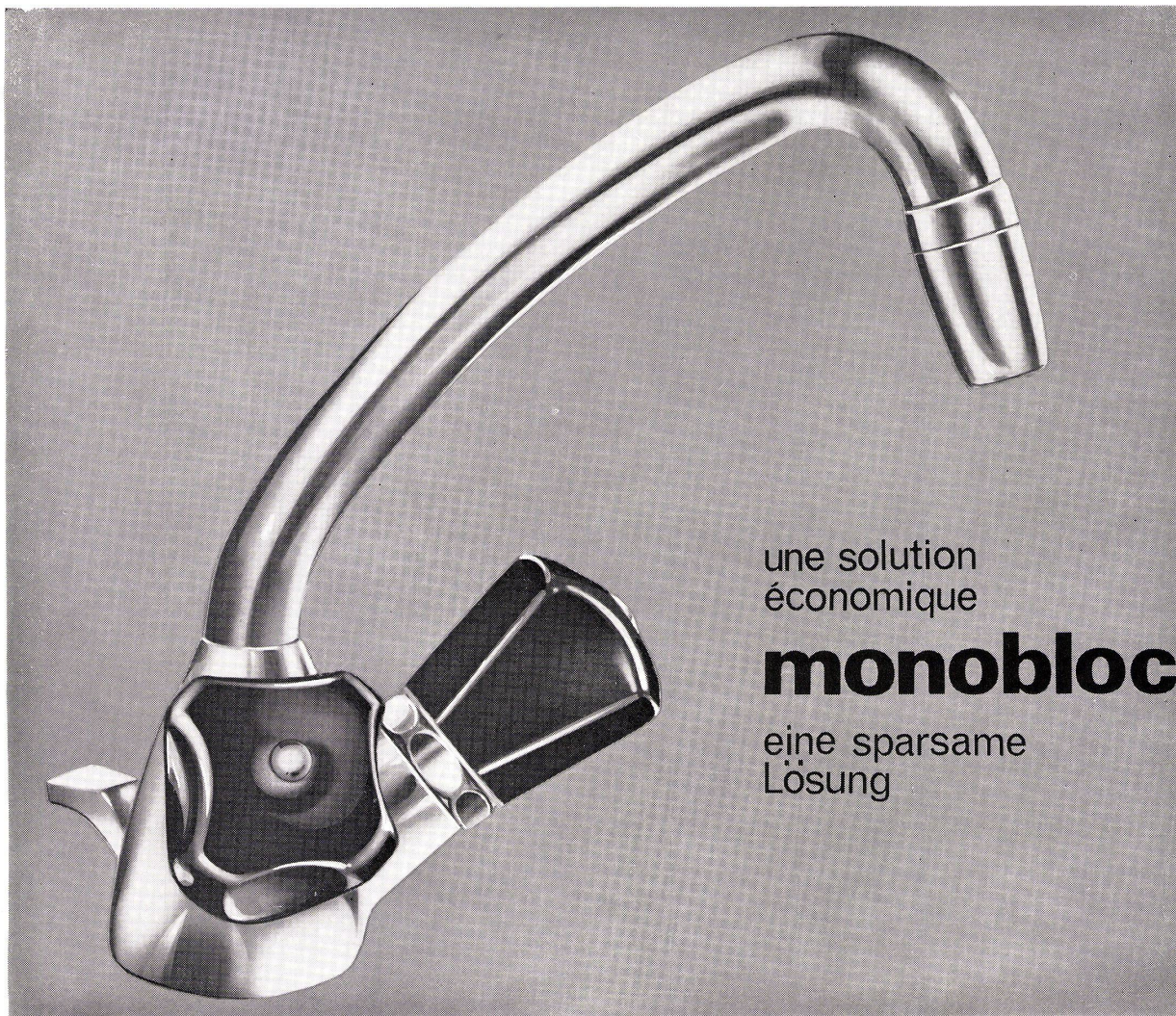


**IDEAL-Standard** AG

Dulliken SO Telephon 062/5 10 21

EW

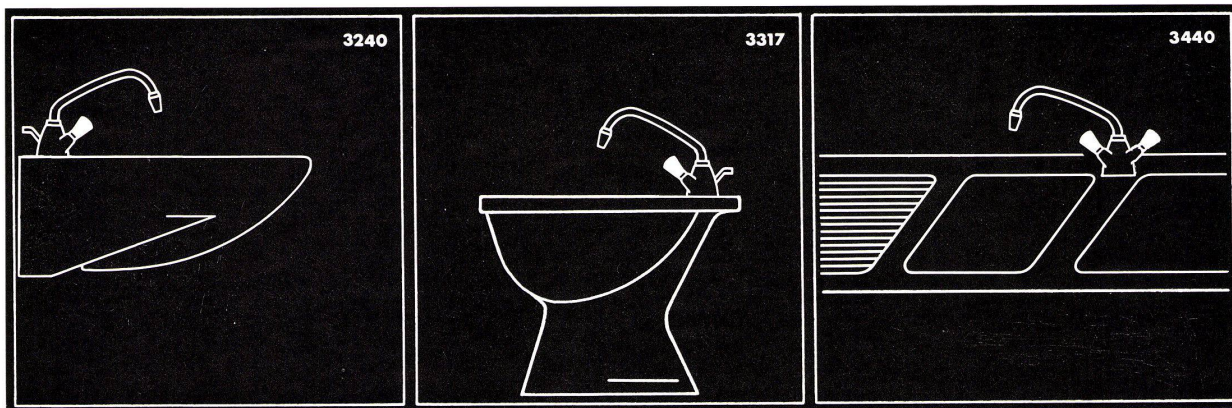




une solution  
économique

**monobloc**

eine sparsame  
Lösung



En vente chez les grossistes sanitaires  
Verkauf durch Sanitär-Grossisten

Ø 644

**kugler**

Fonderie + Robinetterie S.A.    Genève  
Metallgiesserei + Armaturenfabrik A.G.    Zürich



Wählen Sie mal unter mehr als  
80 geschmackvollen Hornitex-Dekors  
das geschmackvollste aus...



Immerhin haben wir über 30 Maserdekors, über 20 unifarbene und mehr als 30 andere verkaufstarke Muster. Eines ist geschmackvoller als das andere. Warum? Weil unsere Designer den Publikumsgeschmack kennen. Weil Unverkäufliches gar nicht entworfen oder rücksichtslos entfernt wird, wenn es beim Verbraucher nicht ankommt. Weil für jeden Verwendungszweck passende Dekors entwickelt werden. Weil wir darauf achten, daß die Farben farbig bleiben – und schön. Wir machen sie farbecht und sonnensicher. Das gilt für jedes Dekor. Und jedes Dekor gibt es in

Hornit 1,3 mm, in Hornitex-Super 3 mm und in Hornitex-MB (15-20 mm) – dem vorgefertigten Bauelement. Alle Plattentypen werden mit den gleichen hervorragenden Oberflächen-Eigenschaften geliefert. Und in den Oberflächen-Ausstattungen: glänzend, matt oder Relief. Ebenso natürlich Horniflex, der bewährte Kantenumleimer. Ist es noch schwierig, sich für Platten aus dem Hause Hornitex zu entscheiden? Sicher nicht! Die steigende Produktion beweist es. – Erkundigen Sie sich nach den Einzelheiten. Verlangen Sie unser Angebot! Wir schicken es Ihnen.

Hersteller dekorativer Kunststoff-Oberflächen  
Hornitex-Super · Hornit · Hornitex-MBR  
Perforit · Horniflex · Hornedur · Hofalon

**Hornitex**<sup>Super</sup>

Hornitex Werke, Gebr. Künнемeyer, Horn/Lippe  
Telefon Horn/Bad Meinberg 444 Telex 093 58 83





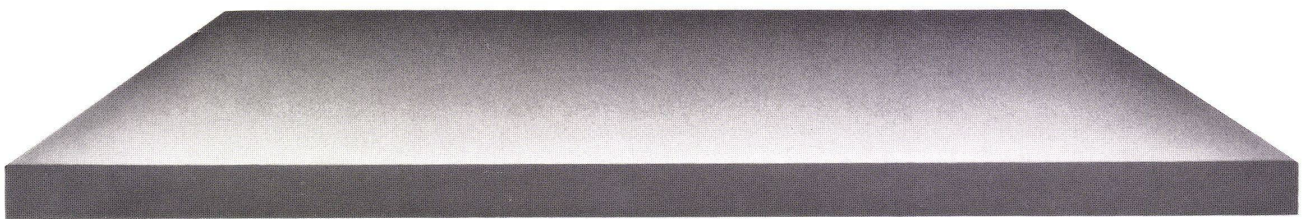
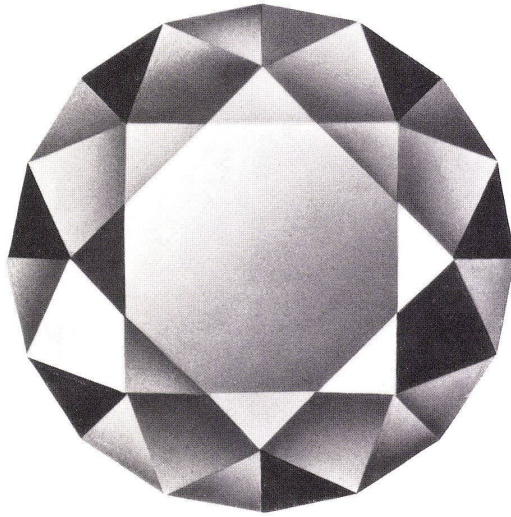
CE

Bei Seeschlachten  
sind Spritzer  
nicht zu vermeiden

**Keramische Wand- und Bodenplatten**



Ein wesentlicher Vorteil



Reinheit und Härte  
zwei charakteristische Eigenschaften  
der keramischen Platten

**Keramische Wand- und Bodenplatten**





## DESIGN IM UMBRUCH

Auf Schritt und Tritt neu ist dieser Fussbodenbelag im wahrsten Sinne des Wortes: Armstrong Relief Excelon Parquet – mit reliefartiger Oberflächenstruktur. Suchen Sie nicht lange in einer europäischen Musterkarte – Sie finden ihn doch nur bei Armstrong. Fordern Sie bitte Originalmuster und Informationsmaterial.

**GUTSCHEIN** - Senden Sie bitte Informationsmaterial und Originalmuster. Genauen Absender nicht vergessen!

Eich & Co.

5000 Aarau Bahnhofstrasse 84

Telefon: (064) 22 14 75 / 22 57 69

Copyright by Armstrong Cork International SA, Zürich

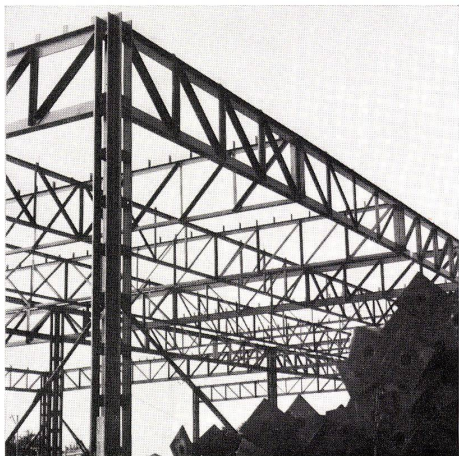
Armstrong Cork International SA

8048 Zürich Bernerstrasse 180

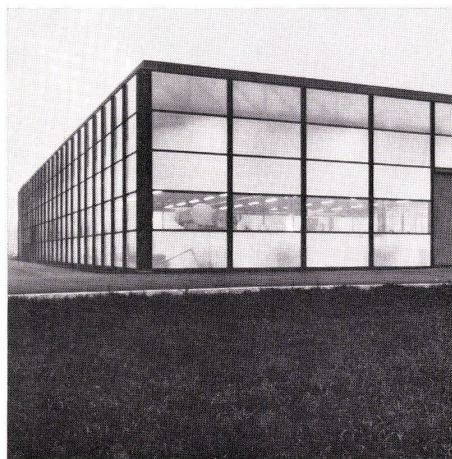
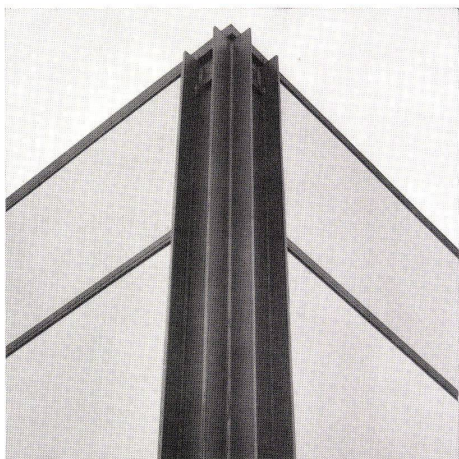
Telefon: (051) 62 50 62

**Armstrong**





Länge	Totallänge	Gewicht per m'	Totalgewicht	Gegenstand
14330				
14260		46,2	20500	
1533		42	18500	
37		7,94	1510	
		7,30	2420	
		6,83	3200	
5,42				
14,6			1040	



## Ist für Sie Stahlbau auch keine Sache der Tonnage, sondern des Systems?

Dann ist für Sie das USM Stahlbausystem «Haller» eine totale Lösung für Ihre Probleme im Falle von Industriebauten. Total bedeutet für uns: eine Gesamtlösung von der Tragkonstruktion bis zur Fassadenhaut. Das USM Stahlbausystem unterscheidet sich vom Konventionellen auch in der Kalkulation. Wir operieren nicht mit Ausmass und Gewicht, sondern mit festen Stückpreisen. Das bedeutet Sicherheit schon beim Vorkalkulieren. Überzeugen Sie sich selbst – am besten an realisierten Objekten – von der Leistungsfähigkeit, Flexibilität und vor allem von der Wirtschaftlichkeit dieses Systems. Kontaktieren Sie unseren technischen Dienst, der Ihnen mit Rat und Tat zur Verfügung steht und Ihnen mühsame Kleinarbeit abnimmt. U. Schärers Söhne, Stahlbausystem «Haller», Münsingen/BE, Telefon 031 6814 37.

# **USM**



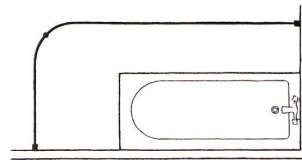
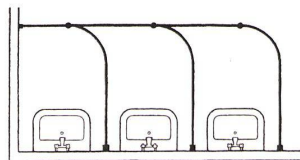
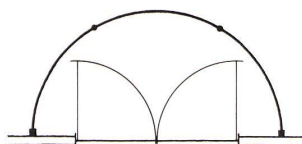
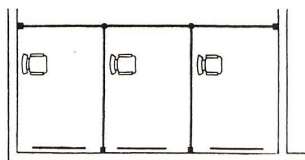


## PRAKTISCH UND VIELSEITIG: DIE ELEGANTE CUBICLE VORHANGEINRICHTUNG ALS TRENNWAND

Untersuchungs- und Behandlungszimmer, Umkleide- und Baderäume, Ateliers, Labors sowie viele andere Räumlichkeiten lassen sich mit den freitragenden Cubicle Vorhangschienen beliebig unterteilen. Cubicle ersetzt in vielen Fällen feste

Mauern, Holz- oder Glaswände, seine elegante Konstruktion ist leicht zu reinigen und daher hygienisch. Cubicle dient auch als Windfang bei Türen. Und sein weiterer grosser Vorteil: Cubicle gehört zur grossen Familie der Vorhangeinrichtungen Silent Gliss (eingetragene Schutzmarke), der ersten «leisen» Vorhangschienen der Welt, in welchen selbst schwerste Vorhänge samtweich und mühelos gleiten. Wir beraten Sie unverbindlich und können Ihnen mit zahlreichen Referenzen dienen.

Einige der vielen Anwendungsmöglichkeiten:



R = International geschützte Marke der ersten geräuschten Vorhangeinrichtungen der Welt

Verkauf durch den Fachhandel. Handmuster und Prospekte durch:

**METALLWARENFABRIK F. J. KELLER+CO. 3250 LYSS TEL. 032 84 27 42-43**



# zeitgemäss bauen

## bauen mit

# GRIESSER

Aadorf  
052 4 85 2  
Basel  
061 34 63 6  
Bern  
031 25 28 5

Genf  
022 44 72 7

Lausanne  
021 26 18 4  
Lugano  
091 3 44 3  
Luzern  
041 2 72 4

St.Gallen  
071 23 14 7

Zürich  
051 23 73 9

Solomatic Raff- und Rollstoren  
Alucolor Aluminium-Rolladen  
Holz- und Stahlrolladen

Jalousieladen

Stoffrouleaux  
Sonnenstoren  
Verdunkelungsanlagen

Roll- und Scherengitter

Kipp- und Schwenktore  
Andere Torkonstruktionen  
Trennwände Holoplast