

Zeitschrift: Bauen + Wohnen = Construction + habitation = Building + home : internationale Zeitschrift
Herausgeber: Bauen + Wohnen
Band: 19 (1965)
Heft: 4: Individuelles Wohnen = Habitation individuelle = Individual living

Werbung

Nutzungsbedingungen

Die ETH-Bibliothek ist die Anbieterin der digitalisierten Zeitschriften auf E-Periodica. Sie besitzt keine Urheberrechte an den Zeitschriften und ist nicht verantwortlich für deren Inhalte. Die Rechte liegen in der Regel bei den Herausgebern beziehungsweise den externen Rechteinhabern. Das Veröffentlichen von Bildern in Print- und Online-Publikationen sowie auf Social Media-Kanälen oder Webseiten ist nur mit vorheriger Genehmigung der Rechteinhaber erlaubt. [Mehr erfahren](#)

Conditions d'utilisation

L'ETH Library est le fournisseur des revues numérisées. Elle ne détient aucun droit d'auteur sur les revues et n'est pas responsable de leur contenu. En règle générale, les droits sont détenus par les éditeurs ou les détenteurs de droits externes. La reproduction d'images dans des publications imprimées ou en ligne ainsi que sur des canaux de médias sociaux ou des sites web n'est autorisée qu'avec l'accord préalable des détenteurs des droits. [En savoir plus](#)

Terms of use

The ETH Library is the provider of the digitised journals. It does not own any copyrights to the journals and is not responsible for their content. The rights usually lie with the publishers or the external rights holders. Publishing images in print and online publications, as well as on social media channels or websites, is only permitted with the prior consent of the rights holders. [Find out more](#)

Download PDF: 18.01.2026

ETH-Bibliothek Zürich, E-Periodica, <https://www.e-periodica.ch>



Merker-Bianca



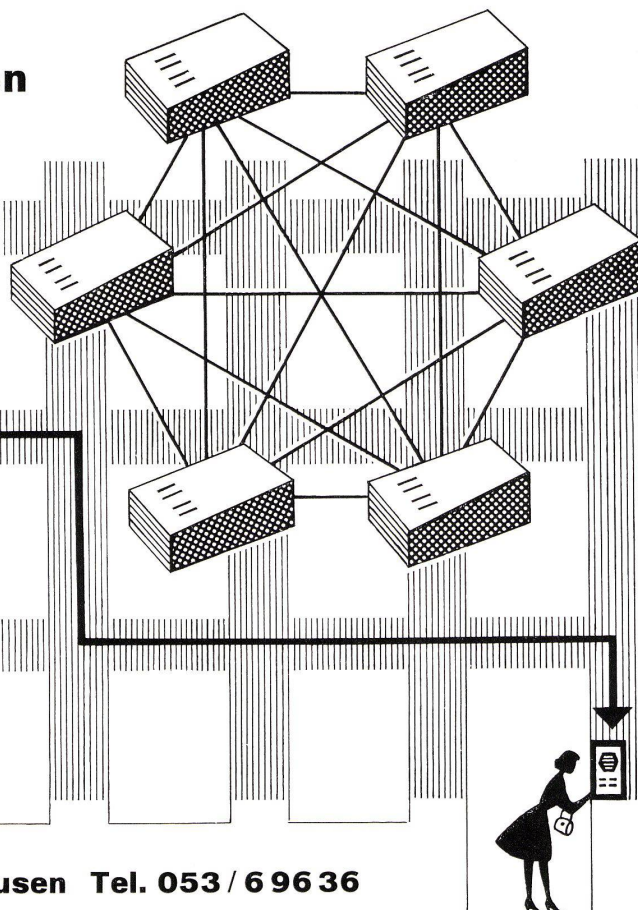
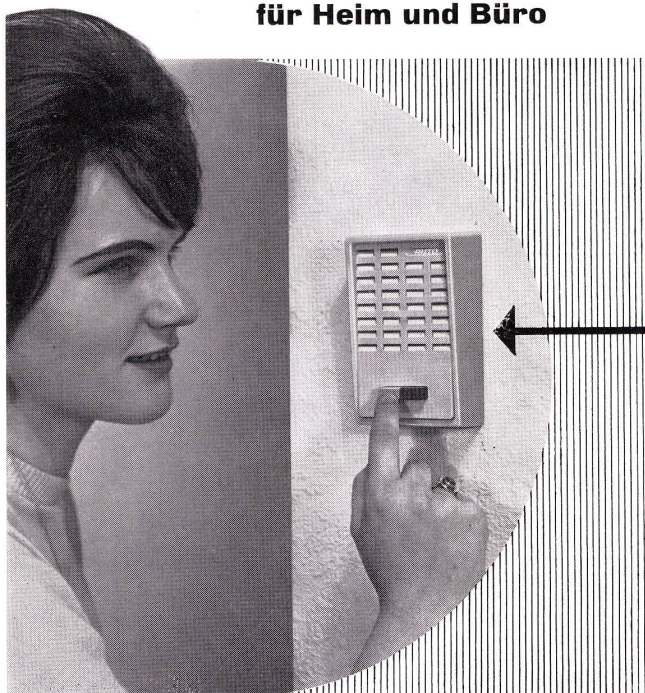
Sanitas AG
Zürich, Limmatplatz 7
Bern, Effingerstr. 18
St. Gallen, Sternackerstr. 2
Basel, Kannenfeldstr. 22

Endlich alles auf einen Fingerdruck! Jede Taste steuert ein vollständiges Waschprogramm vom Vorwaschen bis zum Ausschwingen und stellt auch gleich die richtige Temperatur ein. Der Ablauf des Programms lässt sich auf der Kontrollscheibe leicht verfolgen. Kann man sich die Bedienung einfacher und sicherer vorstellen? Dabei kostet diese Schweizer Spitzenleistung nicht mehr als gewöhnliche Waschautomaten. Täglich Waschvorführungen in unseren Ausstellungen.

M1



Türsprechanlagen Wechselsprechanlagen für Heim und Büro



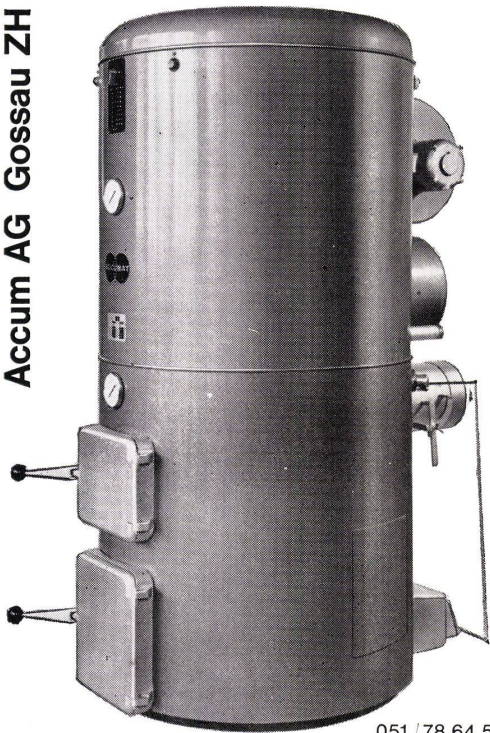
EHS

Elektrohandel AG Schaffhausen Tel. 053 / 6 96 36



Bei jedem Bauprojekt oder Umbau werden Sie über die Heizung und Warmwasserbereitung Ihre Überlegungen hinsichtlich Anlage- und Betriebskosten anstellen. Der ACCUMAT, ein Zentralheizungskessel mit aufgebautem Boiler, bietet maximale Wirtschaftlichkeit. Er verfeuert, dank dem neuartigen Vertikal-Brenner, ohne Umstellung Heizöl, feste Brennstoffe und Abfälle, und zwar immer mit voller Nennleistung. Zuverlässiger, automatischer Betrieb, bester Heizkomfort im Winter, jederzeit genügend billiges Warmwasser. Verlangen Sie Dokumentation und Referenzen.

Accum AG Gossau ZH



051 / 78 64 52

MUBA: Halle 6, Stand 1337/ Halle 13, Stand 4720

Die bekannten und bewährten Xamax-Kandelabersicherungselemente wurden durch neue Spezialausführungen ergänzt, welche mit einem, zwei oder drei Sicherungseinsätzen für Gewinde I oder mit maximal zwei Sicherungseinsätzen für Gewinde II bestückt sind. Sie weisen bis zu sechs Anschlußklemmen auf und eignen sich zum Schließen von Kabeln mit Querschnitten von 16, 25 und 35 mm².

Die Abteilung Schalttafelbau zeigt den Kommando- und Überwachungsteil einer Steuerverteileranlage für Abwasserreinigung. Ein mehrfarbig aufgemaltes Blindschema erleichtert die Funktionskontrolle und Bedienung. Besonders zu beachten ist das Xamax-Programmgerät XP 25 für die Schiebersteuerung.

Sind Sie als Baufachmann, Ingenieur oder Gewerbetreibender öfters auf Bauplätzen zu finden? Dann freut Sie der technisch ausgeklügelte, stahlblechgekapselte, robuste und praktische Xamax-Baustellenverteiler für Aufstellung im Freien. Lassen Sie sich seine Vorzüge am Stand erklären.

Ebenfalls für den Neubau bestimmt ist das moderne Xamax-«Teli-Flur»-Installationssystem in Fußboden- und Wandkanälen als Träger aller Leitungswege für Stark- und Schwachstrom. Am Stand sehen Sie das Modell eines Bodenkanals mit Verbindung zum Fensterbankkanal.

Xamax-Kondensatoren sind ein Begriff; neu ist die Xamax-Kondensatoranlage nach dem Block- oder Baukastensystem. Sie wird automatisch nach der anfallenden Blindleistung gesteuert. Um die Vorteile der zentralen Blindleistungskompensation noch besser auszunutzen, wurde für Leistungseinheiten von 10 und 12,5 kVar ein Schaltabsatz entwickelt. Kondensator, Schaltschutz, Sicherungen und Signallampen sind zu einer Einheit vereinigt. Die einzelnen Elemente können zeitsparend zusammengebaut und elektrisch miteinander verbunden werden.

**Accum AG, 8625 Gossau ZH
Halle 6, Stand 1337,
und Halle 13, Stand 4720**

Der stark vergrößerte und neugestaltete Stand der Accum AG in der Halle 13 (Stand 4720) ist durch verschiedene Umstellungen der Messeleitung gegen die Außenwand gerückt worden, befindet sich jedoch ganz in der Nähe des angestammten Platzes. Die Besucher finden eine reiche Auswahl von elektrischen Apparaten für Haushalt, Gewerbe, Industrie usw.

Das besonders gepflegte Gebiet der Haushalteinrichtungen ist durch verschiedene Modelle von Wand- und Einbauböhlern vertreten. Immer mehr Beachtung finden diese Apparate in der korrosionssicheren Ausführung mit Innenbehälter aus Kupfersilziumbronze, die eine besonders hohe Festigkeit aufweist und eine lange Lebensdauer garantiert. Die Flachboiler erfreuen sich zunehmender Beliebtheit, kommt doch diese Apparatform dem Ruf nach schlichter, zweckmäßiger Linienführung entgegen.

Schon seit Jahren begegnet die moderne Einbauküche vermehrtem Interesse, vereinfacht sie doch dank der Normalisierung die Bauplanung und die Installationsarbeit. Die Hausfrau aber ist von den gebotenen Er-

leichterungen bei der täglichen Hausarbeit begeistert.

Eine Reihe von Normkombinationen für jeden Anspruch und die ausgestellte Musterküche entsprechen ganz den heutigen Vorstellungen von einer modernen, platzsparenden Einrichtung mit allen Voraussetzungen für leichte Reinhaltung und kräfteschonenden Arbeitsablauf.

Das Programm der elektrischen Heizungen hat Ergänzungen und Modernisierungen erfahren. Die breite Auswahl an listenmäßigen Apparatetypen ermöglicht es, jedes Problem nach den besten wärme- und installationstechnischen Gesichtspunkten zu lösen. Besonders die Strahlungsheizung erfreut sich einer wachsenden Verbreitung. Neben der üblichen elektrischen Raumheizung zeigt der Accum-Stand besonders repräsentativ die elektrische Bahnheizung und die Infrarot-Kirchenheizung.

Die kombinierten Heizkessel sind nicht nur in der Halle 13, sondern auch in der Halle 6 zu sehen, wo sie am Stand 1337 den Interessenten jederzeit in Betrieb vorgeführt werden können. Die bekannten Accumat-Kombikessel für Zentralheizung und Warmwasserbereitung, wahlweise mit Sturz- oder Anbaubrenner, bieten nebst der höchsten Wirtschaftlichkeit auch den Vorteil universeller Verwendbarkeit flüssiger und fester Brennstoffe ohne Umstellung.

Der kombinierte Heizkessel «ultra-therm», für reinen Ölbetrieb gebaut, vereinigt in sich die Vorteile eines Hochleistungskessels hinsichtlich besten Wirkungsgrades und rationaler Platzausnutzung. Wie der Accumat ist er ebenfalls mit einem außerordentlichen leistungsfähigen Boiler versehen.

**AG für keramische Industrie,
Laufen
Tonwarenfabrik Laufen AG,
4242 Laufen
Halle 8, Stand 3000**

Am gewohnten Standort zeigen die Firmen Ausschnitte aus ihrem vielfältigen Fabrikationsprogramm. Dieses Jahr verdienen besondere Beachtung: das neue Wandurinal, ein in Form und Funktion vollständig neu überarbeiteter Apparat; die wandhängenden Apparate: Wandklosett und Wandbidet; die modernen Waschtischmodelle; ausgereifte Lösungen hinsichtlich Form und Funktion.

Durch die glasierten Wandplatten, die Steinzeugbodenplatten und das Steinzeugmosaik – alles Produkte von Laufen – erhält der Stand auch dieses Jahr sein besonderes Gepräge.

**Bono-Küchen AG,
5013 Niedergösgen
Halle 13, Stand 4773**

In originellem Rahmen zeigt die Bono-Küchen-AG, Niedergösgen, ihre verschiedenen Küchentypen. Besonderes Interesse verdient naturgemäß die große Luxusküche, denn dies ist ja eine Spezialität des Hauses. Trotz allen Schikanen und «Wundern der Technik» hat man nie den Eindruck, es handle sich um Spielereien. Alles kann im modernen Haushalt ohne weiteres eingerichtet werden – entsprechendes Budget