

Objektyp: **Advertising**

Zeitschrift: **Bauen + Wohnen = Construction + habitation = Building + home : internationale Zeitschrift**

Band (Jahr): **19 (1965)**

Heft 4: **Individuelles Wohnen = Habitation individuelle = Individual living**

PDF erstellt am: **26.09.2024**

Nutzungsbedingungen

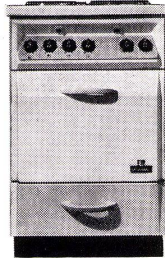
Die ETH-Bibliothek ist Anbieterin der digitalisierten Zeitschriften. Sie besitzt keine Urheberrechte an den Inhalten der Zeitschriften. Die Rechte liegen in der Regel bei den Herausgebern. Die auf der Plattform e-periodica veröffentlichten Dokumente stehen für nicht-kommerzielle Zwecke in Lehre und Forschung sowie für die private Nutzung frei zur Verfügung. Einzelne Dateien oder Ausdrucke aus diesem Angebot können zusammen mit diesen Nutzungsbedingungen und den korrekten Herkunftsbezeichnungen weitergegeben werden. Das Veröffentlichen von Bildern in Print- und Online-Publikationen ist nur mit vorheriger Genehmigung der Rechteinhaber erlaubt. Die systematische Speicherung von Teilen des elektronischen Angebots auf anderen Servern bedarf ebenfalls des schriftlichen Einverständnisses der Rechteinhaber.

Haftungsausschluss

Alle Angaben erfolgen ohne Gewähr für Vollständigkeit oder Richtigkeit. Es wird keine Haftung übernommen für Schäden durch die Verwendung von Informationen aus diesem Online-Angebot oder durch das Fehlen von Informationen. Dies gilt auch für Inhalte Dritter, die über dieses Angebot zugänglich sind.

Prometheus BEL-DOOR

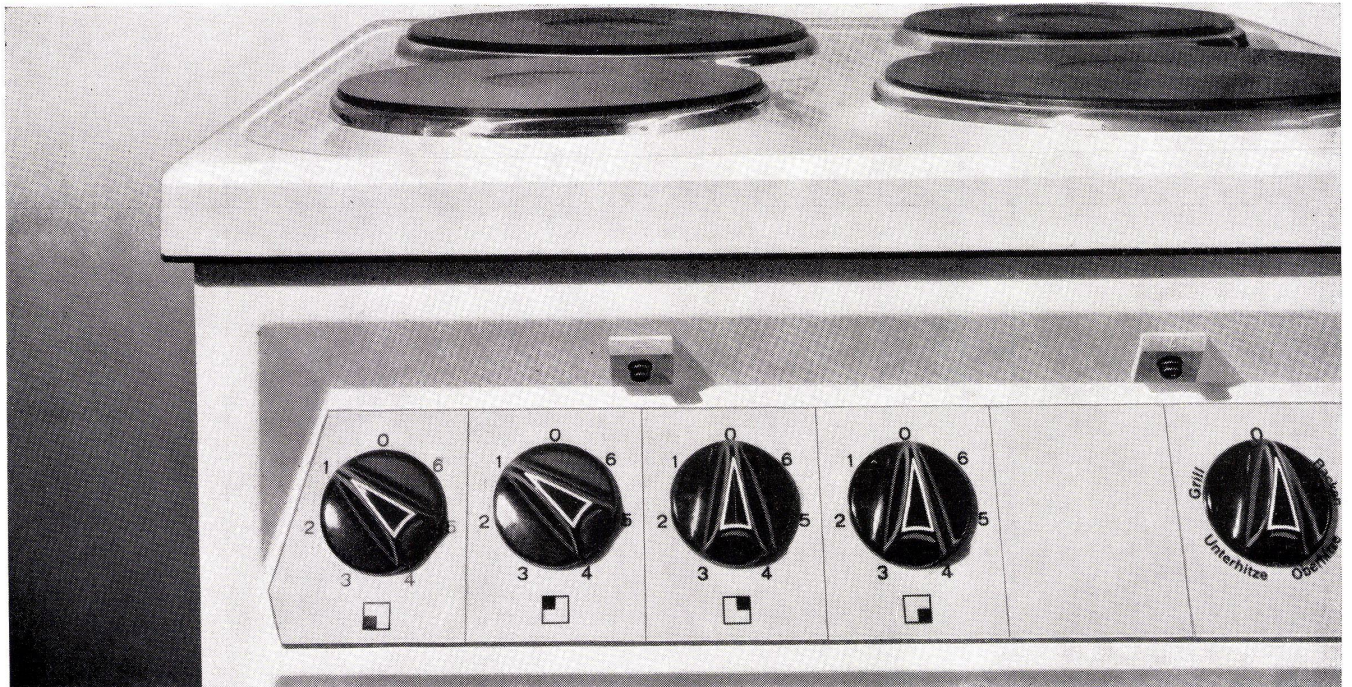
1



Viele Gründe sprechen für PROMETHEUS-BEL-DOOR-Herde und Backöfen... so bedeuten z. B. die Leuchtschalter eine ideale Sicherung gegen leer eingeschaltete Heizelemente, helfen Strom sparen und erlauben dank dem schrägen Schalterpult eine bequeme Überwachung des Schaltzustandes.

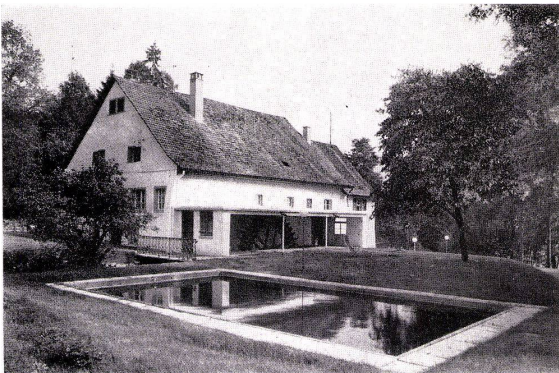
Verlangen Sie Prospekte. Sie finden darin eine ganze Reihe weiterer Vorzüge, die es wert sind, geprüft zu werden.

PROMETHEUS AG Liestal/BL
Telephon 061-84 44 71



Dr. Heuberger + Frey, Foto Löhndorf, Grafik Edi Hauri

Moderne + antike Möbel in einer alten Mühle



Besuchen Sie unsere Ausstellung exklusiver, moderner und antiker Möbel in einer Mühle aus dem 13. Jahrhundert.

Rufen Sie uns an, wir führen Sie gerne durch diese einzigartige Schau.

Theo Häberli
Innenarchitekt
Vordergasse 12
Schaffhausen
Tel. 053/5 73 39 6 69 52

