

Objektyp: **Advertising**

Zeitschrift: **Bauen + Wohnen = Construction + habitation = Building + home : internationale Zeitschrift**

Band (Jahr): **19 (1965)**

Heft 3: **Krankenhäuser = Hôpitaux = Hospitals**

PDF erstellt am: **21.09.2024**

Nutzungsbedingungen

Die ETH-Bibliothek ist Anbieterin der digitalisierten Zeitschriften. Sie besitzt keine Urheberrechte an den Inhalten der Zeitschriften. Die Rechte liegen in der Regel bei den Herausgebern. Die auf der Plattform e-periodica veröffentlichten Dokumente stehen für nicht-kommerzielle Zwecke in Lehre und Forschung sowie für die private Nutzung frei zur Verfügung. Einzelne Dateien oder Ausdrucke aus diesem Angebot können zusammen mit diesen Nutzungsbedingungen und den korrekten Herkunftsbezeichnungen weitergegeben werden. Das Veröffentlichen von Bildern in Print- und Online-Publikationen ist nur mit vorheriger Genehmigung der Rechteinhaber erlaubt. Die systematische Speicherung von Teilen des elektronischen Angebots auf anderen Servern bedarf ebenfalls des schriftlichen Einverständnisses der Rechteinhaber.

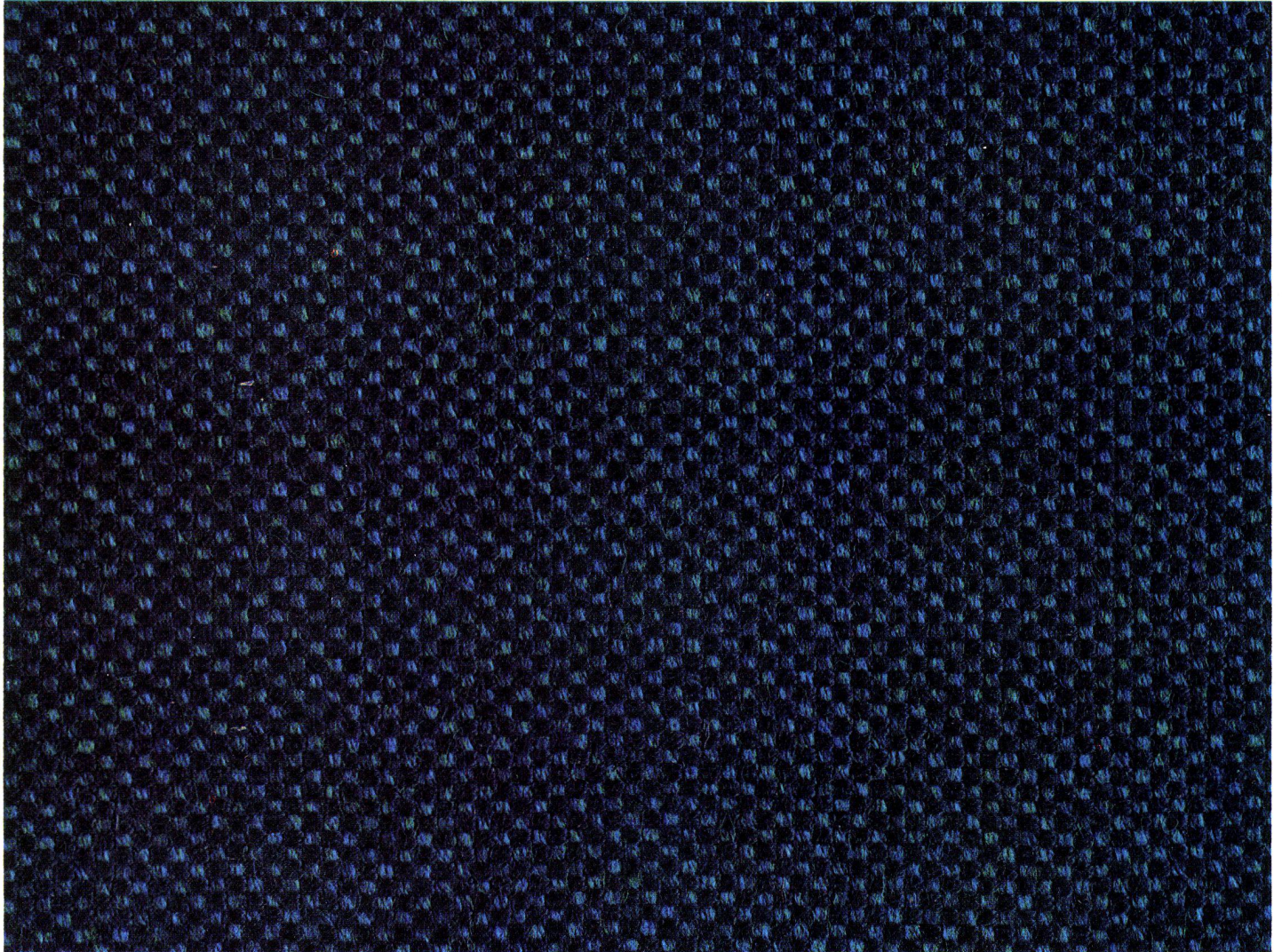
Haftungsausschluss

Alle Angaben erfolgen ohne Gewähr für Vollständigkeit oder Richtigkeit. Es wird keine Haftung übernommen für Schäden durch die Verwendung von Informationen aus diesem Online-Angebot oder durch das Fehlen von Informationen. Dies gilt auch für Inhalte Dritter, die über dieses Angebot zugänglich sind.

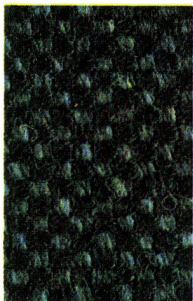
Möbelstoffe Langenthal

325

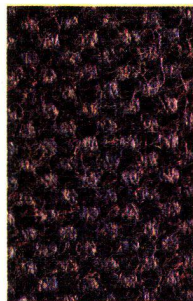
bevorzugt von führenden Polstermöbelfabriken



332



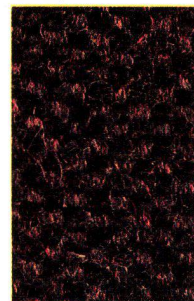
318



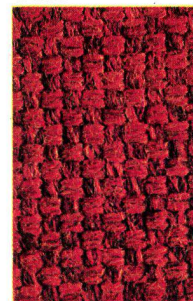
306



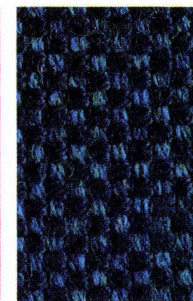
363



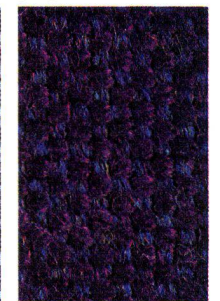
323



325



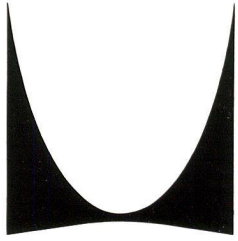
310



ATLANTA heisst dieser exklusiv für die Firma Herman Miller AG in Basel hergestellte LANGENTHAL-Möbelstoff. Es handelt sich um ein äusserst strapazierfähiges

Streichgarn-Wollgewebe mit einer gediegenen, soliden Panamabindung. ATLANTA ist in mehr als zwanzig Uni- und Melangetönen erhältlich. Sie sehen hier die

neuesten Interieur-Farben aus der vielseitig verwendbaren ATLANTA-Kollektion. Polstermöbel mit LANGENTHAL-Möbelstoffen geben jedem Raum eine behagliche und gediegene Note.



HERMAN MILLER COLLECTION

Modular-Kombination

Entwurf von George Nelson



Der berühmte Architekt George Nelson ist der Entwerfer der «Modular-Kombination». Sie erlaubt unzählige und immer zueinander passende Kombinationen. Das Zusammenstellen und

Ergänzen wird zur Freude. Für die Polstermöbel des hier gezeigten Raumes wurde das solide Streichgarn-Wollgewebe ATLANTA verwendet, welches von der Möbelstoffweberei Langenthal AG. exklusiv

für die Herman Miller AG, Aeschenvorstadt 6, Basel, hergestellt wird. LANGENTHAL-Möbelstoffe sind bekannt für gute Qualität und werden von führenden Polstermöbelfabrikanten des In- und Auslandes verarbeitet.