

Zeitschrift: Bauen + Wohnen = Construction + habitation = Building + home : internationale Zeitschrift
Herausgeber: Bauen + Wohnen
Band: 19 (1965)
Heft: 3: Krankenhäuser = Hôpitaux = Hospitals

Werbung

Nutzungsbedingungen

Die ETH-Bibliothek ist die Anbieterin der digitalisierten Zeitschriften auf E-Periodica. Sie besitzt keine Urheberrechte an den Zeitschriften und ist nicht verantwortlich für deren Inhalte. Die Rechte liegen in der Regel bei den Herausgebern beziehungsweise den externen Rechteinhabern. Das Veröffentlichen von Bildern in Print- und Online-Publikationen sowie auf Social Media-Kanälen oder Webseiten ist nur mit vorheriger Genehmigung der Rechteinhaber erlaubt. [Mehr erfahren](#)

Conditions d'utilisation

L'ETH Library est le fournisseur des revues numérisées. Elle ne détient aucun droit d'auteur sur les revues et n'est pas responsable de leur contenu. En règle générale, les droits sont détenus par les éditeurs ou les détenteurs de droits externes. La reproduction d'images dans des publications imprimées ou en ligne ainsi que sur des canaux de médias sociaux ou des sites web n'est autorisée qu'avec l'accord préalable des détenteurs des droits. [En savoir plus](#)

Terms of use

The ETH Library is the provider of the digitised journals. It does not own any copyrights to the journals and is not responsible for their content. The rights usually lie with the publishers or the external rights holders. Publishing images in print and online publications, as well as on social media channels or websites, is only permitted with the prior consent of the rights holders. [Find out more](#)

Download PDF: 14.01.2026

ETH-Bibliothek Zürich, E-Periodica, <https://www.e-periodica.ch>

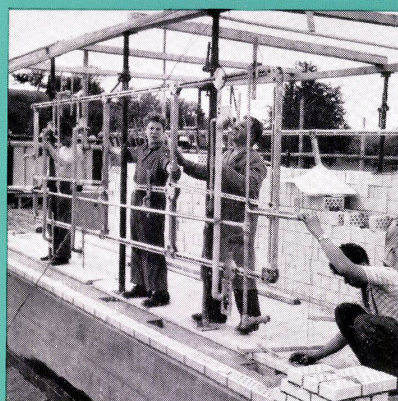
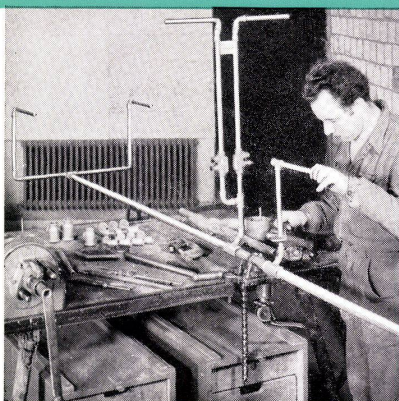
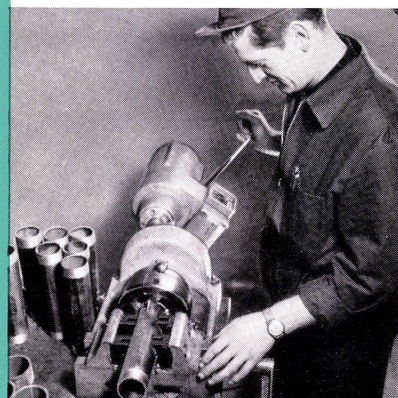
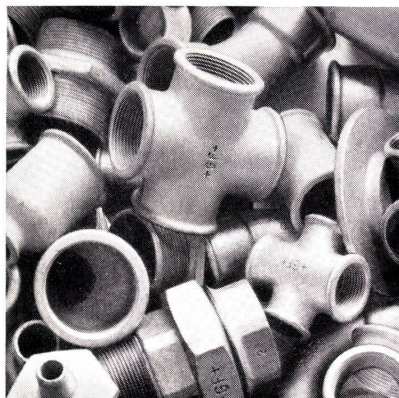
+GF+ für rationelle Rohrinstallation

Der fortschrittliche Installateur...

- ...verwendet
+GF+ Fittings
- ...rationalisiert seine
Arbeit mit
+GF+ Hilfsmitteln
für die Rohrmontage
- ...vorfabriziert in der
Werkstatt auf Grund der
+GF+ Montage-Methode
- ...montiert die
vorfabrizierten Rohr-
leitungen mit Hilfe der
+GF+ Montage-Vorrichtung

Ergebnis:
**Exakte, rasche und
kostensparende
Installation**

+GF+ Kundendienst:
Ihr technischer Berater in allen
Fragen des Rohrleitungsbaus.



HILSA Zürich
26. März bis 4. April 1965
Halle 2, Stand 129

Georg Fischer Aktiengesellschaft, Schaffhausen

HR 522/1

Telephon: (053) 5 60 31 und (053) 5 70 31

Verkaufsbüro: intern 578

Kundendienst: intern 588



Ein Stahlrohr mit konstanter Wandstärke bietet mancherlei Vorteile: Beim Leitungsrohr wird das Zusammenschweissen erleichtert, beim Konstruktionsrohr werden bei gleichem Materialgewicht höhere Werte erreicht und im Maschinenbau eröffnet der Wegfall von Exzentrizitäten verschiedene Verwendungsmöglichkeiten, die bisher kostspielige Präzisionsrohre erforderten. ARFA Rohre bieten Ihnen alle diese Vorteile.

ARFA Röhrenwerke AG Basel 2
Tel. 061/35 55 55



Zentrifugalpumpen für

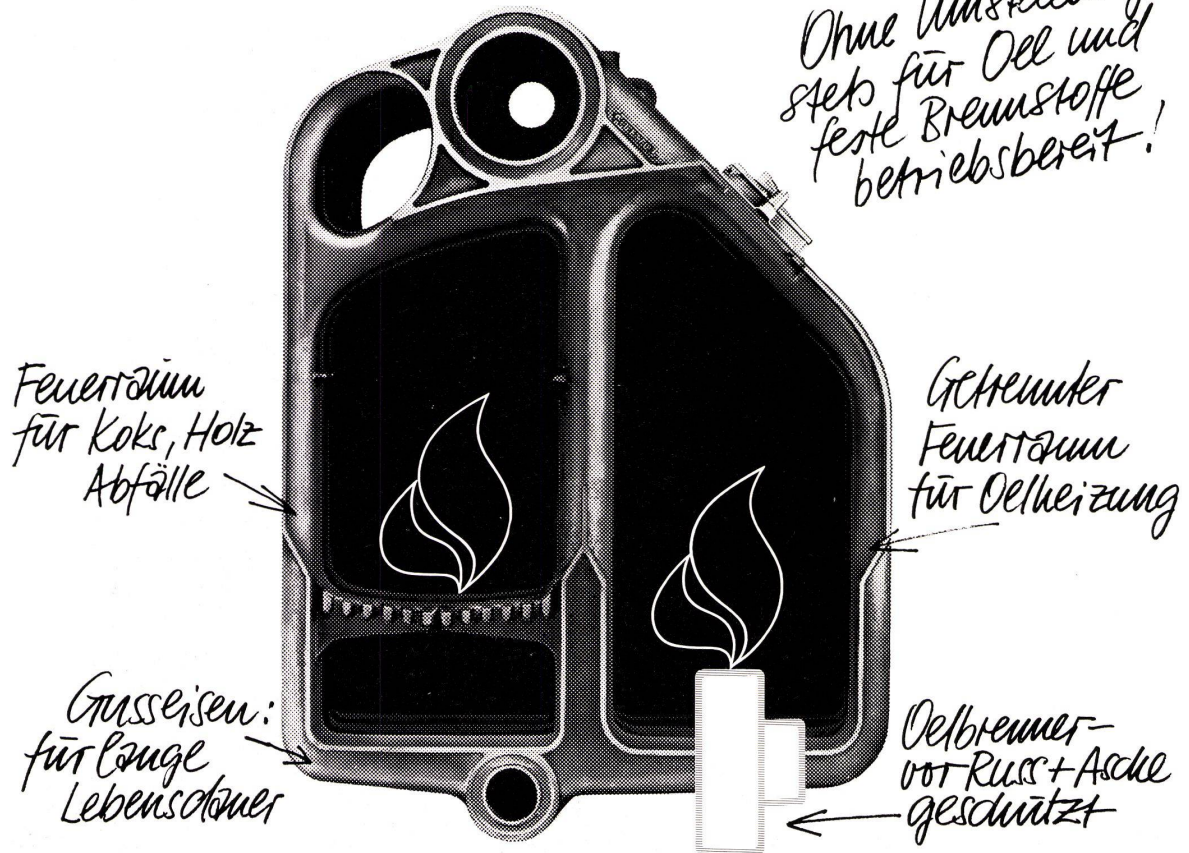
Wasserversorgung
Heizung und Gebrauchswarmwasser
Abwasserbeseitigung
Druckerhöhung und Kesselspeisung

K.Rütschi AG
Pumpenbau
5200 Brugg



Ein aussergewöhnlicher Doppelbrand-Heizkessel!!!

*Ohne Umstellung
steht für Öl und
feste Brennstoffe
betriebsbereit!*

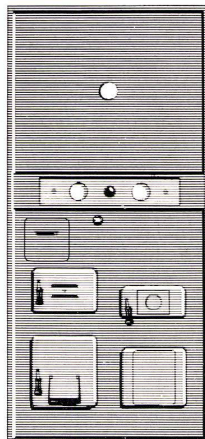


Ideal BiTherm Kombi-Kessel

Der neue Ideal-Doppelbrand-Kessel hat separate Brennkammern für Öl und feste Brennstoffe. Die Vorteile dieser Konstruktion:

- Keine Verschmutzung des Ölbrenners durch Asche und Russ. Daher kleinerer Ölverbrauch und störungsfreier Betrieb.
- Der reichlich bemessene Feuerraum für feste Brennstoffe ergibt eine gute Verbrennung und einwandfreien Dauerbrand.

Den IDEAL R-2 DB gibt es als Bitherm-Kessel-Boiler-Kombination oder als gewöhnlichen Heiz-



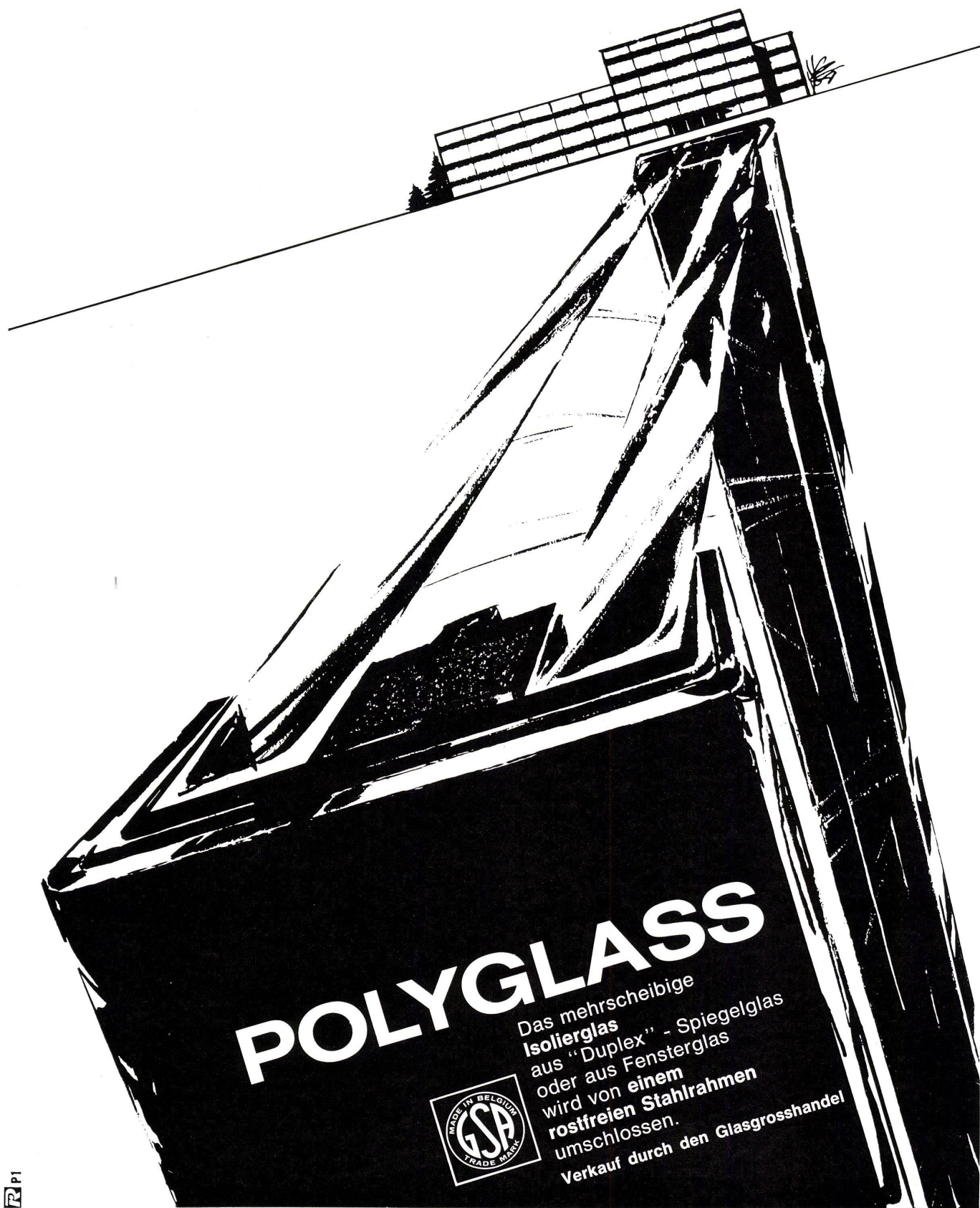
kessel, der später zu einer Bitherm-Kombination ausgebaut werden kann. Er ist auch zerlegt lieferbar und kann daher überall leicht eingebracht werden. Dies ist besonders wichtig bei Altbau-Modernisierungen. Über alle weiteren Vorzüge orientiert Sie unsere Dokumentation, die Sie vom Installateur oder direkt von uns beziehen können.

Ideal Bitherm: Wärme und Warmwasser nach Herzenslust

IDEAL-Standard AG Dulliken SO / Tel. 062/5 10 21

Seit über 30 Jahren führend im Heizkesselbau





POLYGLASS



Das mehrscheibige
Isolierglas
aus "Duplex" - Spiegelglas
oder aus Fensterglas
wird von einem
rostfreien Stahlrahmen
umschlossen.
Verkauf durch den Glasgrosshandel

RPI

Generalvertretung für die Schweiz: O. CHARDONNENS A.G., Genferstrasse, 21 - 8027 Zürich - Tel. : 051/25.50.46

GLACERIES DE SAINT-ROCH s.a.

DIVISION GLACERIES DE LA SAMBRE • AUVELAIS • BELGIEN

KELCO Kunststoffplatten...

KELCO-Kunststoffplatten . . .
 Sie können damit harmonisch kombinieren;
 können neuartige Konstruktionen entwickeln –
 der Realisierung Ihrer Ideen sind keine Grenzen gesetzt –
 KELCO-Kunststoffplatten eignen sich überall.



Lassen Sie an all Ihren KELCO-Objekten
 dieses neue KELCO-Qualitätszeichen
 diskret anbringen –
 es beweist Ihre überlegene Materialwahl.

Keller+Co AG 5313 Klingnau 056-51177



KELCO-Kunststoffplatten . . .
eignen sich für den gesamten modernen Innenausbau.
KELCO-Kunststoffplatten sind nach den strengen
NEMA-Normen fabrikgarantiert und erfüllen Ihre hohen
Ansprüche hinsichtlich Qualität und Farbwahl.
Für Probleme irgendwelcher Art steht Ihnen der kostenlose
KELCO-Beratungsdienst jederzeit gerne zur Verfügung

Keller+Co AG 5313 Klingnau 056-51177



Lassen Sie an all Ihren KELCO-Objekten
dieses neue KELCO-Qualitätszeichen
diskret anbringen –
es beweist Ihre überlegene Materialwahl.



Kunde

Architekt



Die rechtsunterzeichnete Firma bestätigt Ihnen, für die Schreinerarbeiten die echte KELCO-Kunststoffplatte (1,4 mm Dicke) verwendet zu haben. Sie haben damit ein ausgezeichnetes Schweizer Produkt, das im Sinne der NEMA-Normen durch die Firma Keller & Co. AG volle Garantie genießt.

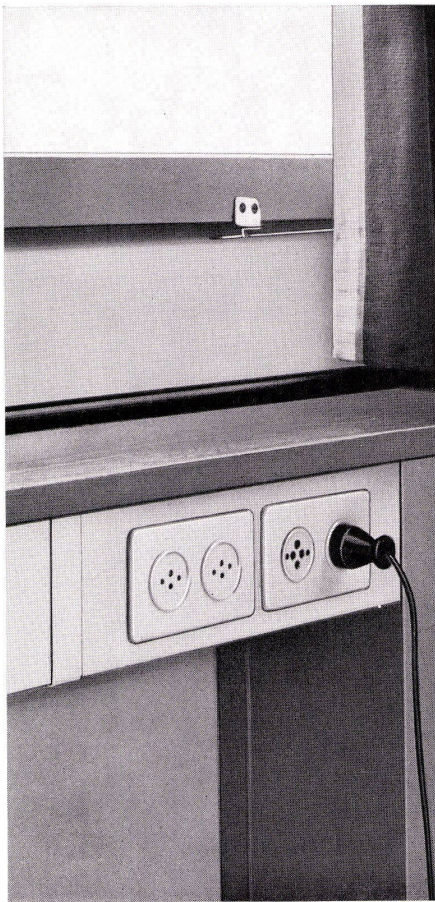
Beachten Sie bitte die auf der Rückseite gedruckten Empfehlungen hinsichtlich der Reinigung und Behandlung, damit Sie sich recht lange an den schönen KELCO-Flächen erfreuen können.

Datum

Firma



Teli-Flur



Teli-Flur, das Elektro-Installations-system in Fußboden und Fensterbankkanal, ist der Träger aller Leitungswege für Stark- und Schwachstrom. Der Teli-Flur-Kanal kann auch Jahre nach dem Einbau an jedem beliebigen Punkt angebohrt und das Verteilsystem dadurch ergänzt oder geändert werden, weshalb eine weitgehende Flexibilität in der Raumnutzung gewährleistet ist.

Teli-Flur eignet sich sowohl für die Verlegung auf Betonguß wie auch in Stahl- oder andern -decken und stieß bei Architekten und Bauherren bereits auf großes Interesse. Auf Wunsch senden wir Ihnen gerne den ausführlichen Teli-Flur-Katalog.

Xamax AG, 8050 Zürich
Birchstraße 210
Telephon 051/46 64 84

xamax

auch hier: Schindler Lifts





Gebrüder Wyss
Waschmaschinenfabrik, 6233 Büron, Tel. 045 - 3 84 84





Franke – Chromnickelstahl für die Haushaltsküche

Franke, der führende schweizerische Verarbeiter von Chromnickelstahl, hat dieses Material in der modernen Küchenplanung zum Begriff gemacht. Chromnickelstahl ist ideal für die Küche: er ist rostfrei, wasser- und hitzebeständig und hat eine praktisch unbegrenzte Lebensdauer. Darum ist eine Haushaltsküche ohne Spültisch, Herdabdeckung oder Abstellfläche aus Chromnickelstahl heute undenkbar.

Bitte informieren Sie sich über die Franke Erzeugnisse bei Ihrem Sanitär-Installateur, Ihrem Sanitär-Grossisten oder direkt bei uns.

FRANKE

Metallwarenfabrik
Walter Franke
4663 Aarburg AG
Telefon 062 74141

▲▲

Simmen

Tr. Simmen & Co. AG

Brugg,
Hauptstraße 8, Telephon 056/4 17 11
Zürich,
Uraniastraße 40, Telephon 051/25 69 90
Lausanne,
47, rue de Bourg, Téléphone 021/22 29 92

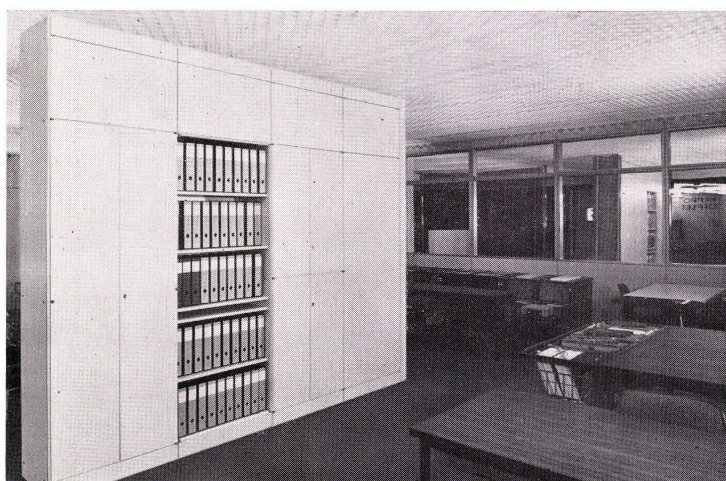
Welche Möglichkeiten bietet die Holzäpfel-INwand®?

In Büros, Wohnungen, Hotels, Schulen, Spitälern usw. ergibt sich immer wieder die Notwendigkeit, Räume nach Bedürfnis zu unterteilen. Mit der INwand® aus vorfabrizierten Normbauteilen, die einfach zu montieren, zu demontieren und zu verändern sind, können alle Anpassungen an veränderte Verhältnisse leicht vollzogen werden.

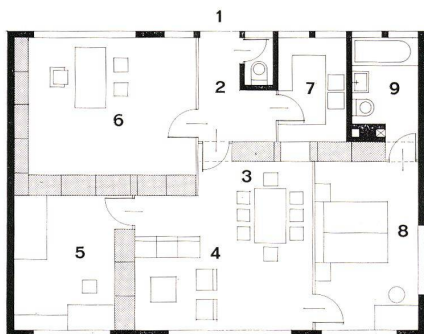
INwand® gibt es als Schrankwände und als Trennwände

Hier ein paar Maßbeispiele:
Es sind unter anderem folgende Größen lieferbar (detailliertes Maßblatt steht zur Verfügung):

Breite ohne Wand- anschluß	Höhe mit Decken- anschluß	ohne Decken- anschluß	Tiefe
125	250	177,5	38
162,5	oder	oder	und
175	280	207,5	58
187,5		oder	
200		237,5	
212,5		oder	
225		267,5	
275			
300			
350			
400			



INwand® als Trennwand für das Büro. Ergänzende Büromöbel sind ebenfalls lieferbar.



INwand® wird geliefert als Schrankwand, nach Wunsch kombiniert mit Trennwand, durchgehend oder mit Türen, Durchlässen, offenen Gestellen und Fächern usw. Als Werkstoff für den Flächenbelag außen und innen dient eine PVC-Folie. INwand® ist wasser-, alkohol-, säure- und kratzunempfindlich und selbstverständlich abwaschbar. Die Montage ist ohne Spezialwerkzeuge auf einfache Art und Weise möglich. Die einzelnen Teile werden ohne Beschädigung zwischen Boden und Decke oder Wand und Wand eingespannt.

Beispiel eines Grundrisses mit Schränken.

® = Eingetragene Schutzmarke

Wetterfest

(wir garantieren dafür)

Die beiden neuen **Keller-Sperrholzarten** – **wetterfest verleimte Platten** und solche mit zusätzlich **bakelisierten Oberflächen** – sind **wetterfest!** (wir garantieren nach DIN 53255 AW 100 dafür)

wetterfest verleimtes Sperrholz – mit unbehandelter Oberfläche, wird in einem Spezialverfahren hergestellt. Die Verleimung ist auch unter klimatisch extremen Verhältnissen witterungsbeständig.

bakelisiertes Sperrholz – ist wetterfest verleimtes Sperrholz, dessen Oberfläche mit einem Bakelitfilm überzogen wird. Dieses Veredelungsverfahren verleiht den Platten grösste Widerstandskraft gegen alle Witterungseinflüsse.

Wetterfest verleimtes Sperrholz (mit einem Schutzanstrich versehen) und bakelisiertes Sperrholz (in den meisten Fällen kann auf das Anbringen eines zusätzlichen Schutzanstriches verzichtet werden) eignen sich für weite Verwendungszwecke im modernen Aussenbau.

Keller-Sperrholz ist ein zeitgemässer Baustoff mit mannigfaltigen Gestaltungsmöglichkeiten (beachten Sie bitte die farbige Rückseite)!



Keller + Co AG 5313 Klingnau Tel. 056 - 5 11 77



Wetterfestes Sperrholz

ein Produkt mit grossen Vorteilen und weitem Anwendungsgebiet!

Eigenschaften

gute thermische Isolationswirkung
gutes Stehvermögen
hohe Festigkeit bei geringer Dicke und kleinem Gewicht
ausgezeichnete Schraub- und Nagelfestigkeit
gefälliges, materialgetreues Aussehen
grossflächig und arbeitssparend
Scherfestigkeit an der Leimfuge von luftgetrockneten Platten
25–30 kg/m²

Anwendungsgebiete

Waggon- und Wohnwagenbau
Schiffs- und Bootsbau
Verpackungskisten für feuchte und feuchtigkeitsempfindliche Güter
Baureklamen, Verkehrstafeln usw.
Fassadenverkleidungen
Umkleidekabinen in Strandbädern und auf Sportplätzen
Betonchalungen
Baracken und Kioske
Garagetore usw.

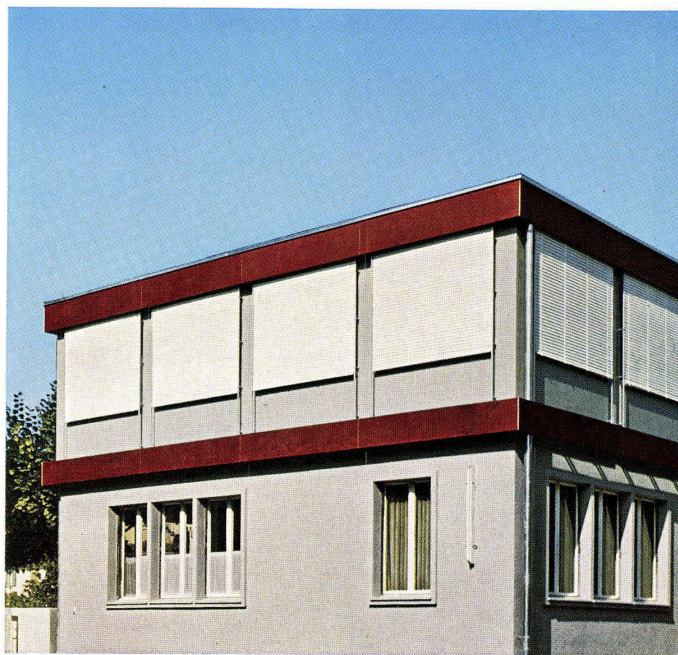
- 1 Öffentliche Badanstalt Morges
- 2 Bürogebäude der Firma Kistler & Strasser AG, Brugg
- 3 Wohnhaus in Le Landeron
- 4 Betonschalelemente (Stahlton AG, Frick)



Keller + Co AG 5313 Klingnau Tel. 056 - 5 11 77



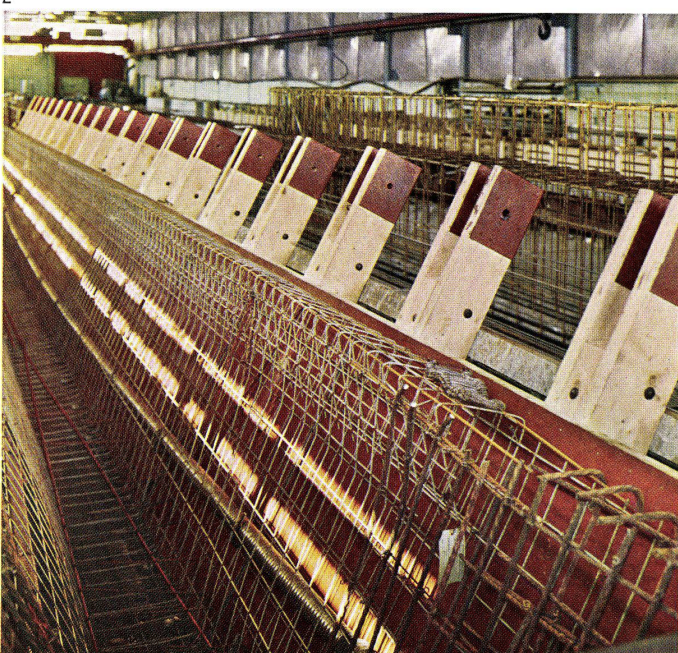
1



2



3



4

Geschäftshaus Kleider-Frey AG, St. Gallen
Danzelsen und Voser, Architekten SIA, St. Gallen
Metallfassade mit vorfabrizierten Brüstungselementen
Äussere Verkleidung aus Per-alumanblech
Leichtmetallfenster mit Verbundverglasung
Aussen montierte Rafflamellenstoren als Sonnenschutz

GC-Metallfassadenbau

Kurze Bauzeit

Raumsparende Konstruktion

Unterhaltsfreie Oberflächen

Zeitgemässe Gestaltung

Geilinger & Co. Winterthur



90 x um die Welt

Die 213 eigenen Fahrzeuge haben 1962 zusammen 3 615 416 km zurückgelegt. Das entspricht dem neunzigfachen Erdumfang. Der grössten privaten Service-Organisation der Schweiz ist kein Haus zu entlegen. Wo immer ein Oertli-Oelbrenner installiert ist, wird auch für regelmässigen Unterhalt gesorgt. Das ist einer der Gründe für die sprichwörtliche Zuverlässigkeit der Oertli-Oelbrenner.

ÖERTLI

Ing. W. Oertli AG, Dübendorf



GEBERT+

Internationale Studientage für Architekten in Rüschlikon-Zürich

Sanitärtechnik heute und morgen, Vorfertigung-Rationalisierung

EINLADUNG

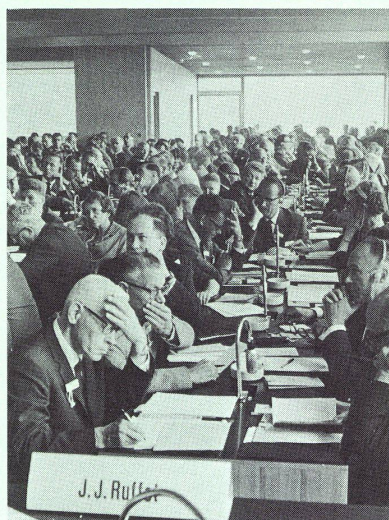
Die Sanitärtechnik steht heute vor entscheidenden Neuerungen auf dem Gebiete der Vorfertigung und Rationalisierung. Diese Entwicklung veranlaßt uns, Sie zu einem Internationalen Studientag einzuladen. Als Pionierfirma der Sanitärbranche fühlen wir uns verpflichtet, in dieser Form unseren Beitrag zur Lösung der gestellten Probleme zu leisten. Dieser Studientag findet anlässlich der HILSA 65 statt (Sanitär-Fachausstellung in Zürich-Oerlikon, 26. März bis 4. April). Bekannte Referenten nehmen zu diesen Problemen Stellung, geben Anregungen und demonstrieren Neuerungen. Damit möchten wir Sie vertraut machen mit den Problemen, die gemeinsam vom Architekten und vom Sanitär-fachmann gelöst werden müssen.

Wir haben die beiden Studientage in den Konferenzsaal «Park im Grünen» ob Rüschlikon geplant. Hier stehen für die mehrsprachige Durchführung Übersetzungsanlagen zur Verfügung. So ist es uns möglich, unseren internationalen Gästen die Vorträge in die Muttersprache zu übersetzen. Am Donnerstag, 1. April, wird der Studientag deutschsprachig, mit Simultanübersetzung in italienischer und dänischer Sprache, am Freitag, 2. April, deutschsprachig mit Simultanübersetzung in französischer und holländischer Sprache durchgeführt. Ein Tagungsbeitrag wird nicht erhoben. Die Anmeldekarte enthält organisatorische Fragen, deren Beantwortung für uns wichtig ist.

Wir heißen Sie zu dieser Tagung willkommen und grüßen Sie freundlich

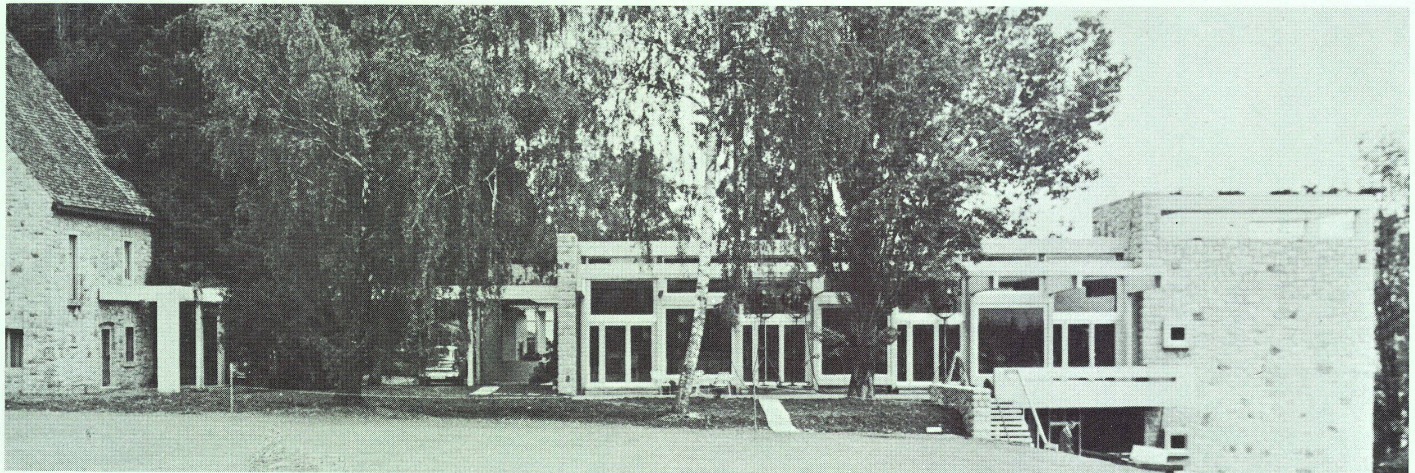
GEBERT + CIE Rapperswil am Zürichsee

**1., 2. April 65, 10 Uhr
im Konferenzsaal «Park im Grünen»**



DRUCKSACHE

GEBERT + CIE
Armaturen- und Apparatefabrik
8640 Rapperswil am Zürichsee



Programm zum Studientag für Archi- tekten über Sanitär- technik heute und morgen im Konferenz- saal «Park im Grünen» Rüschlikon-Zürich

Donnerstag, 1. April 1965
deutschsprachig, Simultanübersetzung
in italienischer und dänischer Sprache

Freitag, 2. April 1965
deutschsprachig, Simultanübersetzung
in französischer und holländischer
Sprache

10.00: Ein Beauftragter der Volkswagenwerke Wolfsburg/Deutschland:
Das Baugewerbe aus der Sicht eines Automobil-Fertigungsingenieurs.
Normalisierung, Spezialistenausbildung und Fließbandfertigung.

10.20: Herr Rob. Schmid, Arch. SIA, der Systembau AG, Zürich:
Systembau — eine neue Art des Bauens mit teilweise vorgefertigten Elementen

10.40: Herr Hans Joss, Arch. SIA, Zentralstelle für Baurationalisierung, Zürich:
Forderungen des Architekten an den Installateur. Ideen und Vorschläge, Termineinhaltung
und Planunterlagen.

11.00: Herr Karl Bösch, Ing. SIA, Zürich, Teamleiter:
Planung und Zusammenarbeit ist wichtig: Koordination der installationstechnischen Einrichtung,
gezeigt am Beispiel einer Koordinationssitzung.

11.20: **Neuzeitliche Installationsmethoden,** Methoden der Vorfabrikation. Einige Montageblöcke
werden praktisch vorgeführt durch die Firmen Sani-Préfab/Genf; Miller-Block/Zürich;
San-Block/München, Stingl/München.

12.00: Herr W. Ringgenberg, Präsident der Vereinigung des internationalen Sanitär-Großhandels
und Präsident des Schweizerischen Großhandelsverbandes der sanitären Branche:
Dienstleistungen des Großhandels gegenüber dem Bauherrn, Architekten und Installateur.
Zusammenarbeit mit den Herstellerfirmen, Standardisierung, verschiedene Nebenleistungen.

12.20: Diskussion, anschließend Apéritif, offeriert von den Mitgliedern des Schweizerischen Groß-
handelsverbandes der sanitären Branche. Schluß der Tagung zirka 13.00.

Mittagessen: Es besteht die Möglichkeit, im Hotel «Belvoir», 2 Gehminuten vom Tagungsort
entfernt, zu speisen. Die Bestellung für das Mittagessen wird zu Beginn der Tagung entgegen-
genommen.

Anmeldung

1.4. deutsch
italienisch
dänisch

2.4. deutsch
französisch
holländisch

Streichen Sie bitte den entsprechenden Tag an, damit wir wissen, wann wir Sie
erwarten dürfen.

Ich/wir nehme(n) teil mit _____ Personen

Ich/wir benütze(n) den Autocardienst Zürich—Konferenzort und zurück mit _____ Personen

Adresse des Teilnehmers:

Datum

Stempel und Unterschrift:

Organisatorisches:

Zimmerreservierung durch das Reisebüro
Kuoni AG, Bahnhofstraße/Bahnhofplatz,
8001 Zürich. Tel. (051) 29 34 11, Telex 52 628.

Einerzimmer mit Bad Fr. 22.— bis 50.—
Einerzimmer ohne Bad Fr. 18.— bis 35.—
Zweierzimmer mit Bad Fr. 22.— bis 50.—
Zweierzimmer ohne Bad Fr. 18.— bis 32.—
pro Person, inkl. Frühstück und Bedienung

Auto-Zubringerdienst ab Zürich-Hauptbahn-
hof an beiden Tagen um 9.30 Uhr.
Standort: Rest. «Edoardo», Bahnhofplatz 14

Auto-Parkplatz beim Konferenzort «Park im
Grünen» vorhanden.



Storen- Motorisierung

Die elektrisch gesteuerte
Motorisierung von sämtlichen
SCHENKER-Storenarten bringt
vor allem im Spitalbau
viele Vorteile:
Entlastung des Personals
Individueller Komfort
Reduktion der Störgeräusche
Schonung der Storenanlagen
Bessere Ausnützung der
Klimaanlagen (keine Kälte-
brücken mehr bei Kurbeldurch-
brüchen)
Keine Spitzarbeiten mehr
Seitliche Nischen für Kurbel-
getriebe fallen weg
Motor ist im üblichen Kasten
eingebaut
Pakethöhen bleiben unverändert

Hier bedient
der Patient
die
SCHENKER- Storen...



Emil Schenker AG 5012 Schönenwerd
Telefon 064 41 26 52

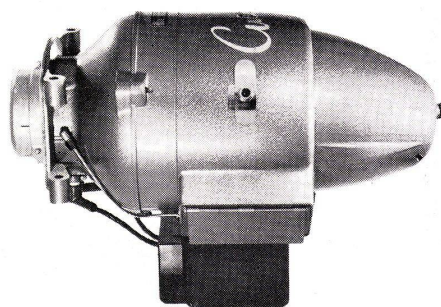
51

Vertretungen in Basel, Bern, Genf, Lausanne, Lugano,
Luzern, Neuenburg, St. Gallen,
Solothurn, Winterthur und Zürich

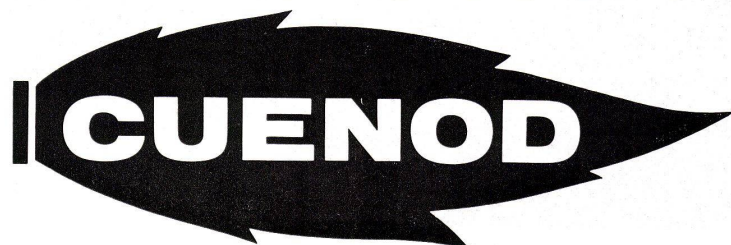
Benutzen Sie bitte die fachmännische,
unverbindliche SCHENKER-Beratung.

Schenker
Storen

BEQUEM SICHER SPARSAM



**OELBRENNER
UMWÄLZPUMPEN**



**ATELIERS DES CHARMILLES SA
USINE DE CHÂTELAINE**



Hädrich

Aluminium Fenster und Fassaden

Erweiterungsbau Gewerbeschule Stadt Zürich
Ausstellungsstrasse

Jul. Hädrich & Co., Metallbau
8047 Zürich, Tel. 051/52 12 52

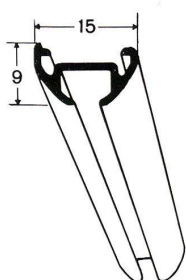


EINE GERÄUSCHLOSE VORHANGSCHIENE FÜR JEDE DECKE

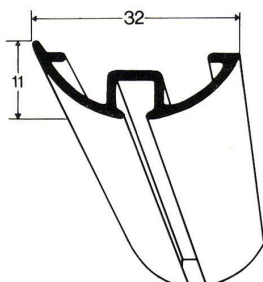
Spannfix heisst die Spezialvorhangschiene, welche mit einem Minimum von Schrauben auf allen Decken wie Beton, Leichtbau- und Schallschluckplatten, Metall, Holz, Verputz oder Gips befestigt wird. Kleine, flügelartige «Spanner»

werden in Abständen von 40 bis 60 cm an die Decke geschraubt. Man legt das Profil auf die Spanner, dreht diese ein, und die Schiene sitzt fest. Spanner samt Schrauben bleiben unsichtbar, die Vorhangschiene scheint auf die

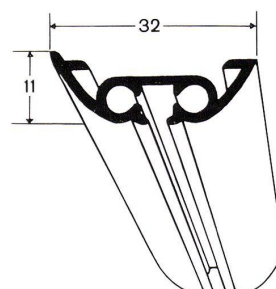
Decke geklebt. Spannfix ist ein Fabrikat der Marke Silent Gliss, der ersten geräuschlosen Vorhangschiene der Welt, in welchen selbst schwerste Vorhänge samtweich und leise gleiten.



Silent Gliss Profil
Spannfix 1060
für mittelschwere und leichte Schleuderzugvorhänge in normalgrossen Räumen



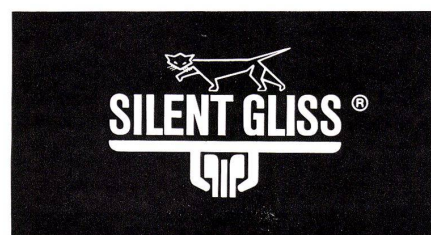
Silent Gliss Profil
Spannfix 1048
für Schleuderzugvorhänge in grossen und hohen Räumen



Silent Gliss Profil
Spannfix 1041
für komfortable Schnurzüge in normalgrossen Räumen

Verkauf durch den Fachhandel.
Handmuster, Prospekte und Referenzen durch:

© International geschützte
Marke der ersten
geräuschlosen Vorhang-
einrichtungen der Welt.



METALLWARENFABRIK F. J. KELLER+CO. 3250 LYSS TEL. 032 84 27 42-43

Wo was? — Giubiasco, einzige «full range» Bodenbelagsfabrik in der Schweiz, bietet Ihnen ein umfassendes Verkaufsprogramm an.

Wowas? — In den meisten Sozialbauten, Schulen, Heimen, Spitälern, Verwaltungsgebäuden usw. liegt Giubiasco-Linoleum — erprobt, als wirtschaftlich erwiesen, so pflegeleicht wie Kunststoffbeläge, nach Jahren noch wie neu. Zudem grösste Auswahl: über 100 Farben und Muster schaffen über 100 Möglichkeiten, Räume «von Grund auf» zu gestalten.

Für Offerten und das Verlegen sind die Fachgeschäfte zuständig. Muster, Prospekte und Auskünfte auch durch die Fabrik und den technischen Beratungsdienst:



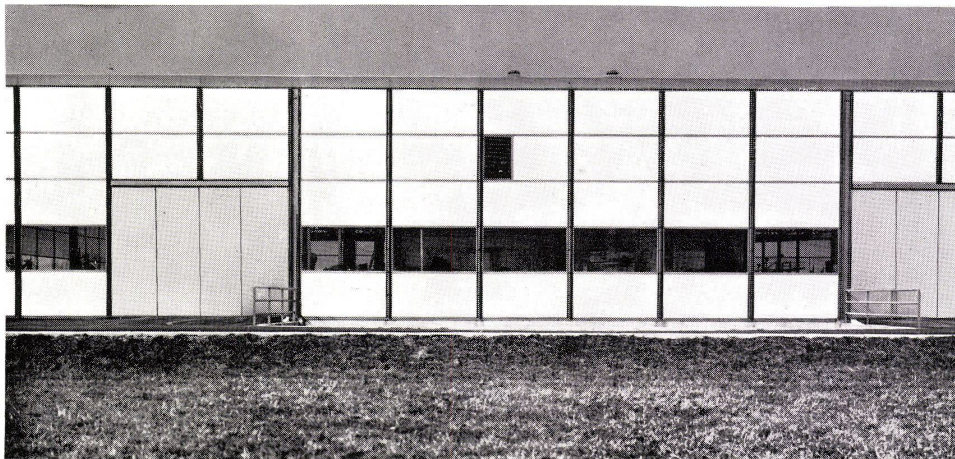
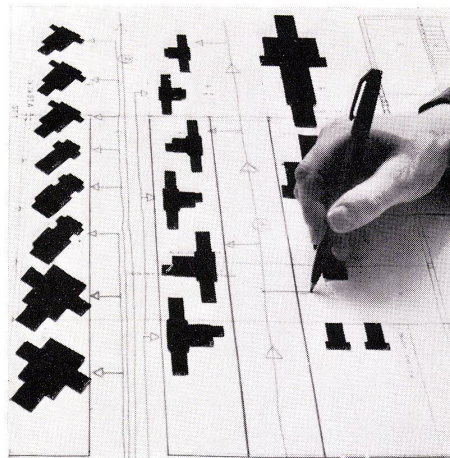
Basel	Tel. 061/39 15 35
Bern	Tel. 031/45 03 73
Chexbres	Tel. 021/56 17 37
Genf	Tel. 022/24 42 57
Lausanne	Tel. 021/32 41 65
Waldkirch	Tel. 071/98 14 44
Zürich	Tel. 051/25 02 22

Linoleum AG Giubiasco TI Tel. 092/51271

Grundsätzlich: Giubiasco-Linoleum

G I U B I A S C O 
LINOLEUM

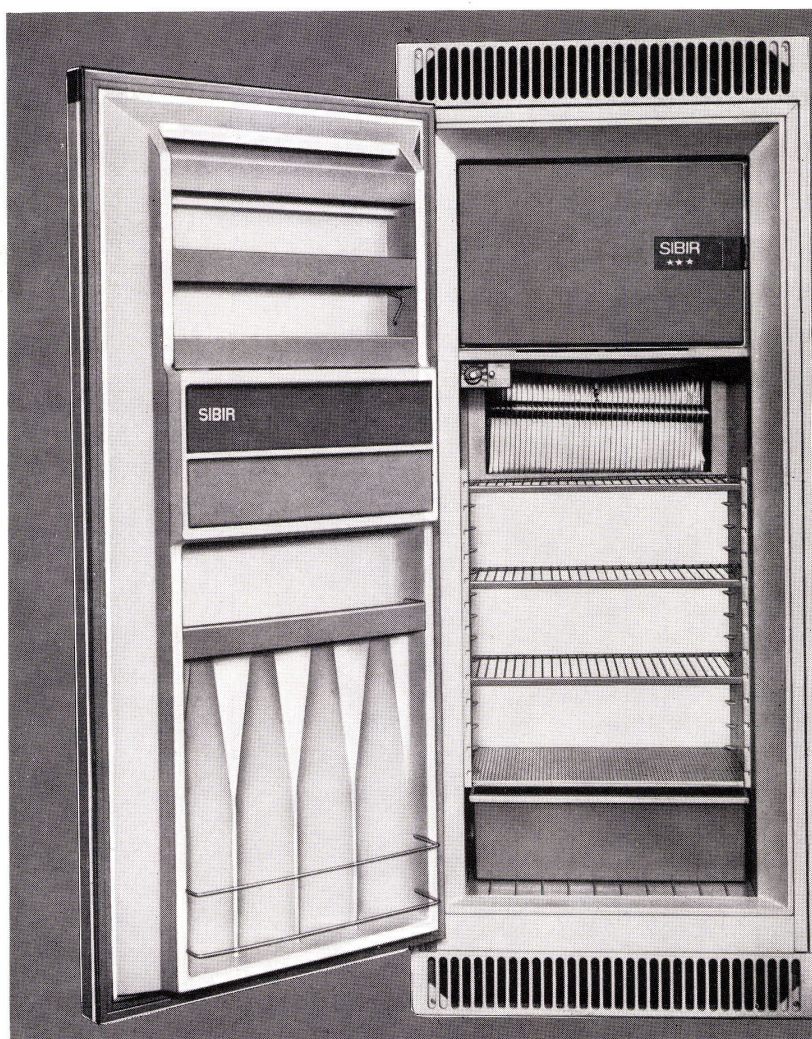




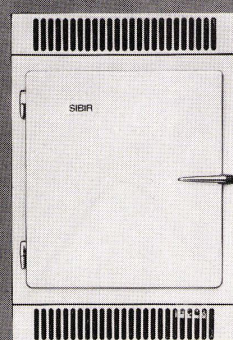
Wir dachten, die Fassade sollte Umdispositionen im Betrieb keine Schranken setzen.

Der Industrielle kennt die Tücken neuer Layout-Planungen im Betrieb: Ganze Wände müssen niedrigerissen werden, um Maschinen zu versetzen. Neue Produktionsstrassen fordern das Durchbrechen von Türen und Öffnungen. — Kostspielig und betriebsstörend. — Wir dachten daran, als wir das USM-Stahlbausystem entwickelten. Da lassen sich ganze Fassadenteile mühelos innert Tagesfrist austauschen. Tore oder Luftaustrittsöffnungen werden in einfacher Montagearbeit dorthin versetzt, wo sie nach der neuen Planung hingehören. Überzeugen Sie sich selbst — am besten an realisierten Objekten — von der Leistungsfähigkeit, Flexibilität und vor allem von der Wirtschaftlichkeit dieses Systems. Kontaktieren Sie unseren technischen Dienst, der Ihnen mit Rat und Tat zur Verfügung steht und Ihnen mühsame Kleinarbeit abnimmt. U. Schärers Söhne, Stahlbausystem «Haller», Münsingen/BE, Telefon 031 68 14 37.

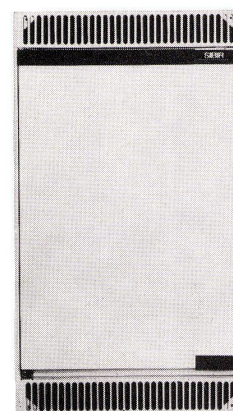
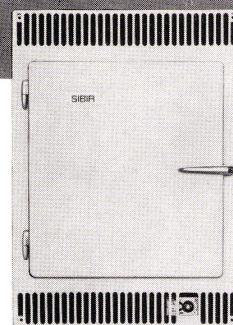
USM



SIBIR



Für jede Wohnungsgrösse
ein SIBIR-Einbaumodell



NEU

... der echte
***Zweitemperaturen-
Einbau-Kühlschrank
190 Liter

Der bekannte und bewährte 190-Liter-
***Zweitemperaturen-Kühlschrank mit
dem aussergewöhnlich grossen Tief-
kühlfach von 24 Liter (stets -18°), jetzt
auch als Einbaumodell erhältlich.

Vollautomatische Abtauung, auto-
matische Tropfwasser-Ableitung und
Verdunstung, Magnetband-Türe, kurz,
ein Kühlschrank, seiner Zeit um Jahre
voraus.

Damit umfasst das SIBIR-Einbau-
schrank-Programm

**4 verschiedene Modelle von 60 bis 190
Liter Inhalt**

Für jede Wohnungsgrösse ein SIBIR.

Eine Bestellung, ein Mengenrabatt,
eine Garantie, ein Service.

Verlangen Sie Prospekte, Mass-
blätter und Offerten beim Fachhandel
oder bei unserer Verkaufsabteilung.

SIBIR, Kühlapparate GmbH Schlieren
ZH, Telefon 051 988444



Montina Vinyl Corlon – ein zweckmäßiger, attraktiver PVC-Bodenbelag

Armstrong in
Australien
Brasilien
Bundesrepublik Deutschland
England
Frankreich
Hawaii
Indien
Kanada
Libanon
Portugal
Puerto Rico
Spanien
Schweiz
Republik Südafrika
USA



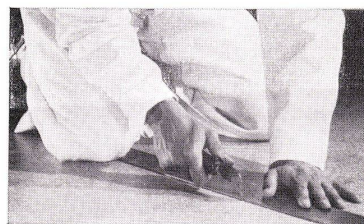
Montina Vinyl Corlon setzt die erfolgreiche Serie der Armstrong PVC-Bodenbeläge in einer interessanten Variante fort. Menschen mit individuellem Geschmack finden durch Montina die Möglichkeit, Wohn-, Büro- und Ausstellungsräumen eine repräsentative, eigenwillige und sehr persönliche Note zu geben. Das aparte Dessin und die weichen Übergänge der harmonisch abgestimmten Farben heben die natürliche Schönheit von Holz, Glas, Gewebe und Stein und geben der Einrichtung Atmosphäre und Leben.

Erhältlich in guten Fachgeschäften —
Auskünfte und Lieferantennachweis durch
Eich & Co.

Bahnhofstrasse 84 · 5000 Aarau
Telefon (064) 22 14 75 / 22 57 69
oder

Armstrong Cork International SA
Bernerstrasse 180 · 8048 Zürich
Telefon (051) 62 50 62

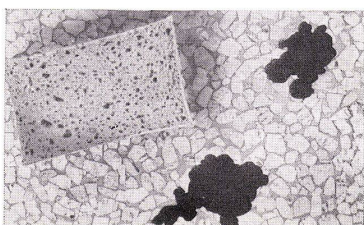
Für jeden Raum ist Armstrong richtig!



Vinyl Corlon wird vom Fachmann schnell und praktisch fugenlos verlegt, ist maßhaltig, von hoher Widerstandsfähigkeit und langer Lebensdauer.



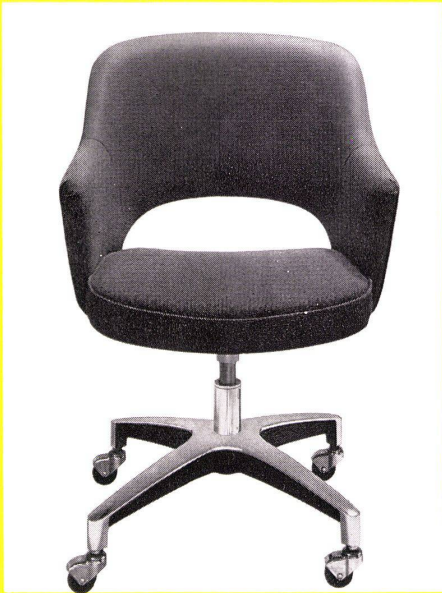
Durch die Hydrocord-Rückschicht aus latexgetränkten Asbestfasern ist es möglich, Vinyl Corlon auf Unterböden mit einer höheren Haushalts-Feuchtigkeit zu verlegen. Vinyl Corlon ist rutschsicher, wärmeisolierend, trittschalldämmend.



Heißes Fett, verschüttete Getränke und Speisen können Vinyl Corlon nichts anhaben. Vinyl Corlon läßt sich mühelos pflegen.

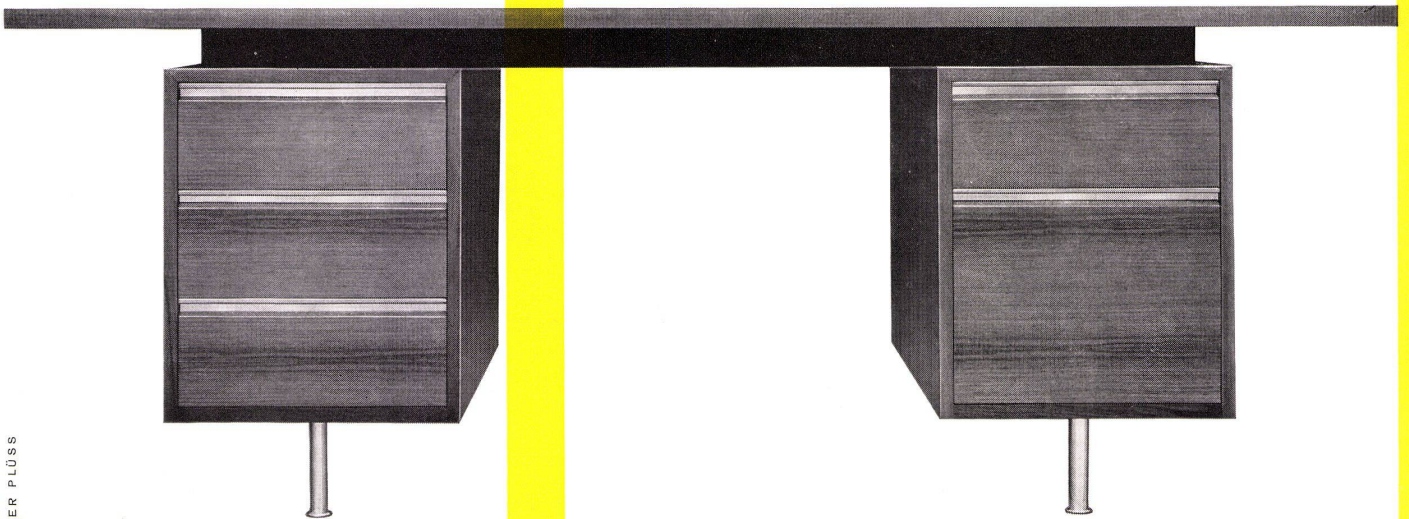
futura

**futura-Büromöbel – für elegante
Direktions-, Konferenz- und Empfangsräume**



Fabrikanten:

Girsberger AG, Stuhl- und Tischfabrik, Bützberg BE
Aebi & Cie., Möbelfabrik, Huttwil BE



GEISER PLÜSS



Offizielle futura-Vertretungen mit Ausstellung:

Aarau: Otto Mathys
Baden: Otto Mathys
Basel: Guhl & Scheibler AG
Basel: Alfred Maerki AG
Basel: J. F. Pfeiffer AG
Bellinzona: Gianni Casagrande SA
Bern: Eugen Keller & Co. AG
Biel: Walter Richard
Birsfelden: Guhl & Scheibler AG
Brig: A. Gertschen's Söhne AG
Burgdorf: Max Jäggi
La Chaux-de-Fonds: Claude Jeannot
Chur: J. F. Pfeiffer AG
Fribourg: G. Bise SA
Genève: R. Furrer Fils SA
Genève: M. B. SA, Machines/Meubles
de Bureau
Genève: Marius Trosselli & Fils SA

Grenchen: Büromaschinen AG
Langenthal: Oswald Meier
Lugano: Gianni Casagrande SA
Lausanne: Ch. Gavillet
Luzern: Albert Linsi
Martigny: A. Gertschen Fils SA
Moutier: Meubles Hadorn
Neuchâtel: Ph. Ramseyer
Olten: Otto Mathys
Solothurn: Rudolf Baumgartner
Solothurn: Büromaschinen AG
St. Gallen: Oscar Rutishauser & Co.
Winterthur: W. H. Schoch & Co.
Zofingen: Otto Mathys
Zug: AG für Büroeinrichtung
Zürich: Büro-Meier
Zürich: Rud. Furrer Söhne AG
Zürich: J. F. Pfeiffer AG

Eclatex

Eclatex

Eclatex

Wandfarbe für Innen,
geringe Schmutzempfind-
lichkeit, abwaschbar,
lichtecht, ausgiebig.
Für Schulhäuser,
Fabriken, Spitäler,
Kasernen, Büros,
Treppenhäuser etc.



Eclatin AG
Lack- und Farbenfabrik
Solothurn
Telephon 065 24141



B. GEISER

Depot Eclatin
28, rue Tronchin
Genf

Depot Eclatin
Richard Fuchs
Indermühlweg 16b
Bern-Bümpliz

Depot Eclatin
Walter Remy
Eugen-Huber-Straße 117
Zürich-Altstetten

Diese Vorteile entscheiden!

cTc Der Heizkessel mit zwei getrennten, richtig dimensionierten Brennkammern für Öl und feste Brennstoffe — der echte Doppelbrandkessel



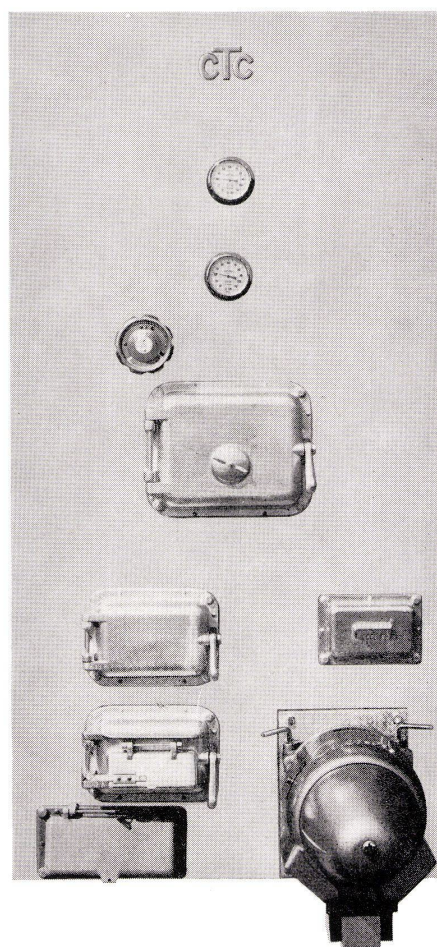
cTc Der Begriff für hervorragende Qualität und Korrosionsfestigkeit: 10 JAHRE GARANTIE



cTc Der Kombikessel für Heizung und gleichzeitige, unbeschränkte Warmwasserbereitung



Es lohnt sich immer, cTc zu konsultieren, wenn die wirtschaftlichste Lösung des Heizproblems gefordert ist. Über 1/4 Million zufriedene Bauherren in Europa haben sich für cTc entschieden.

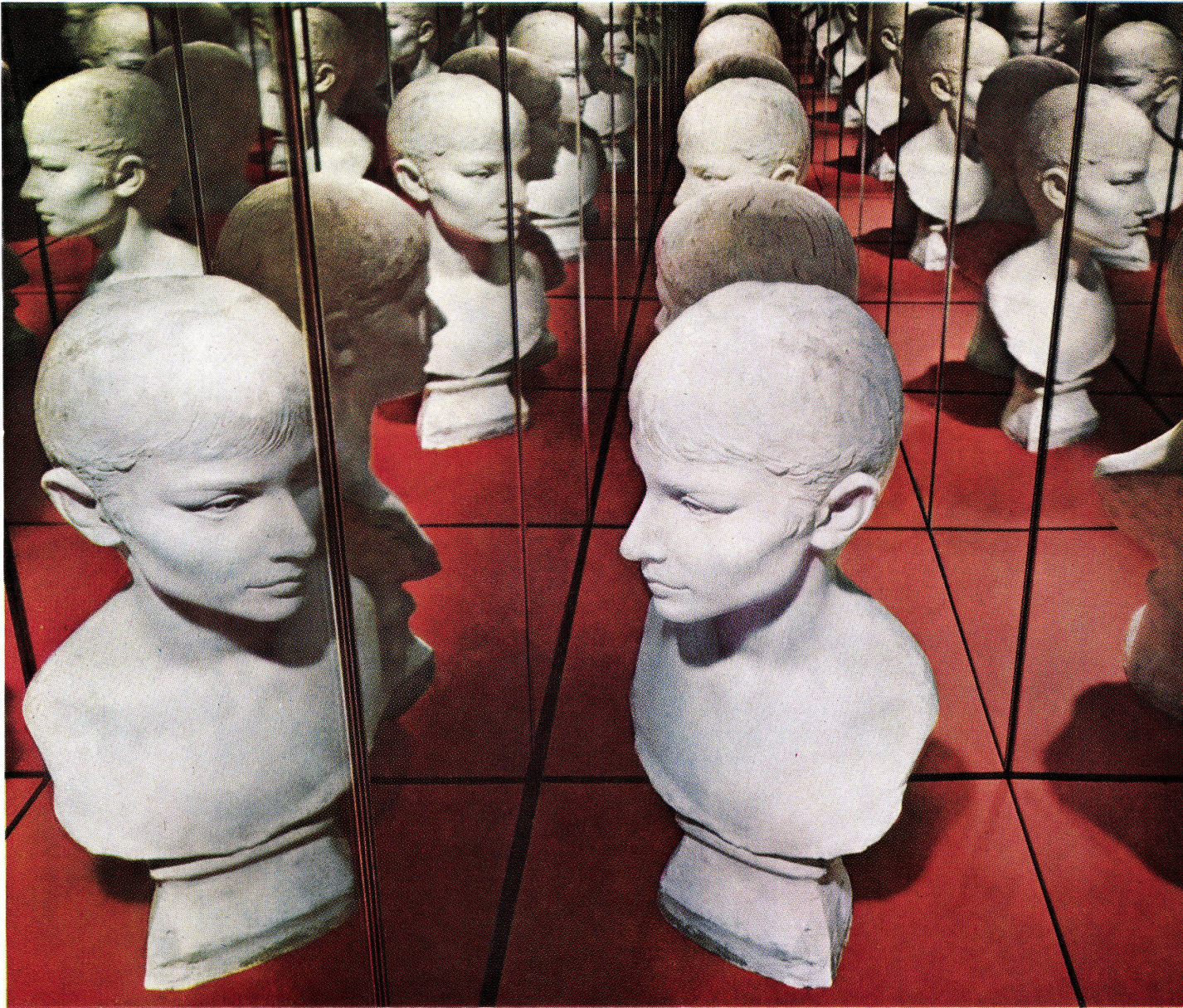


cTc

Verlangen Sie Auskunft und Dokumentation bei
cTc Wärmespeicher AG, Neugasse 6, 8005 Zürich
oder bei jedem Heizungsfachmann

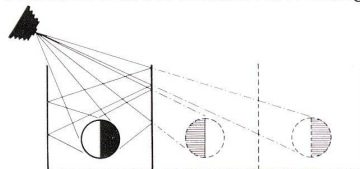
PILKINGTON, weltführend

mit der Erfindung



*Im gründlichsten
Test für Glas—
einem Spiegel—
zeigt sich
Float
als feinstes Glas
der Welt.*

Es gibt keinen gründlicheren Test für Glas, als es zu einem Spiegel zu verarbeiten und darin einen Gegenstand wieder und wieder reflektieren zu lassen. Es besteht kein Zweifel, welches Glas heute die feinsten, echten Spiegel ergibt. Es ist Float-Glas, erfunden und entwickelt von Pilkington.

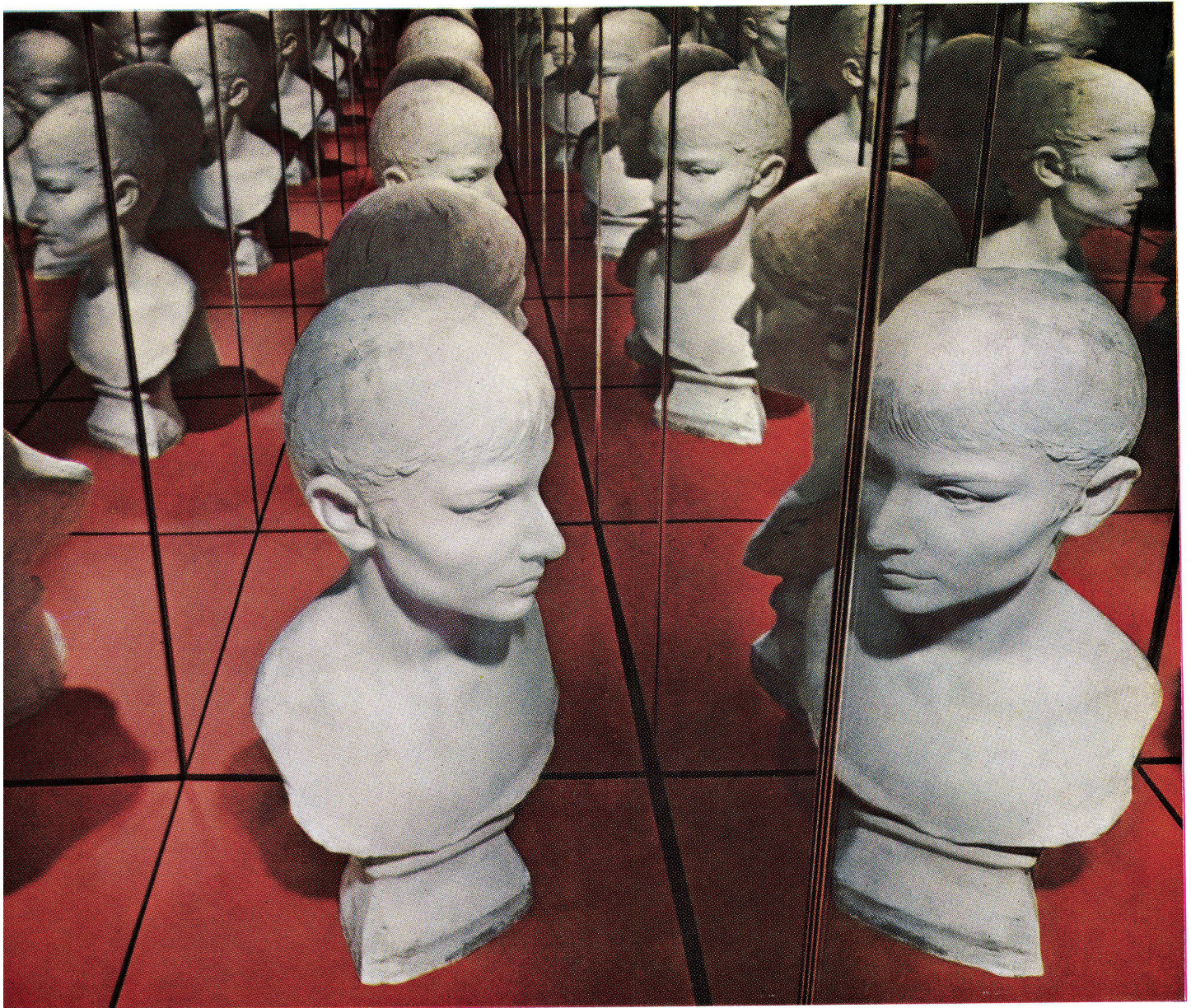


Pilkington Glas wird in modernsten Anlagen in 9 Ländern hergestellt oder verarbeitet. Hinter jedem Produkt stehen die gewaltigen Hilfsquellen von in der Glasindustrie grössten Laboratorien, welche an der Qualitätskontrolle, Forschung und Entwicklung arbeiten. Pilkington Forschung und Entwicklung schuf Float-Glas, welches mit seiner neuen Klarheit und Brillanz geschliffenes und poliertes Kristallglas im modernen Bauen, in der Spiegelherstellung und im Härten für Sicherheitsglas aussticht. Wählen Sie Pilkington für feinstes Glas.

WÄHLEN SIE FÜR MODERNES BAUEN GLAS

in der Glasherstellung

des Float-Glases



Verlangen Sie Pilkingtons poliertes Kristallglas, wenn Sie dickes, klares Glas wünschen. Pilkington entwickelte den Doppelschleifprozess, um beidseitig flache Oberflächen für klare, unverzerrte Sicht und Reflektion zu erreichen. Pilkingtons Platten sind in Dicken bis zu 37–40 mm erhältlich.

Pilkingtons Service

Pilkingtons Service ist weltweit, und, um Ihre Probleme zu lösen, können wir uns all der grossen Hilfsquellen der Pilkington-Organisation mit ihren Spezialisten im Technischen Verkauf, der Service-Abteilung und den ausgedehnten Forschungsmöglichkeiten bedienen. Für Rat bei jedem Problem der Glasverwendung schreiben Sie an Pilkington Brothers Limited, St. Helens, Lancashire, England. In der Schweiz ist Pilkingtons' Glas durch Ihren Glashändler prompt verfügbar.

Der Welt umfangreichstes Sortiment

Modernes Glas für jeden Bauzweck
Float ● Kristall ● Tafel ● Ornament ● Draht
● Wärmeabsorbierend ● «Vitrolite» ● «Armourplate»- und «Armourcast»-Türen ●
Farbiges Fassadenbekleidungs-glas ● Dachkuppeln ● Glasbausteine ● «Insulight»-
Doppelverglasung ● Spiegelfreies Glas ● Glasjalousien

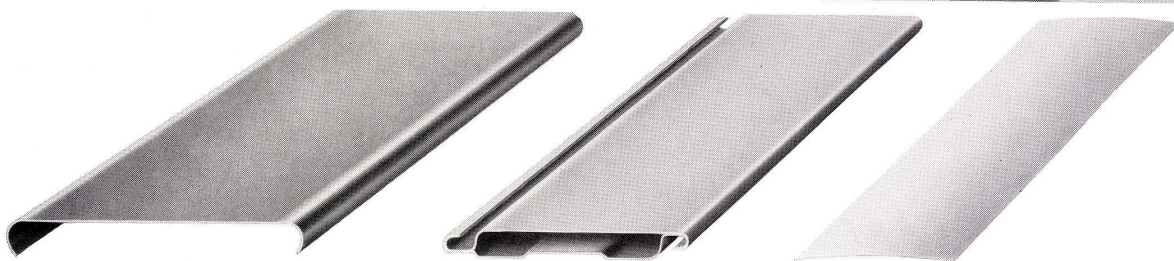
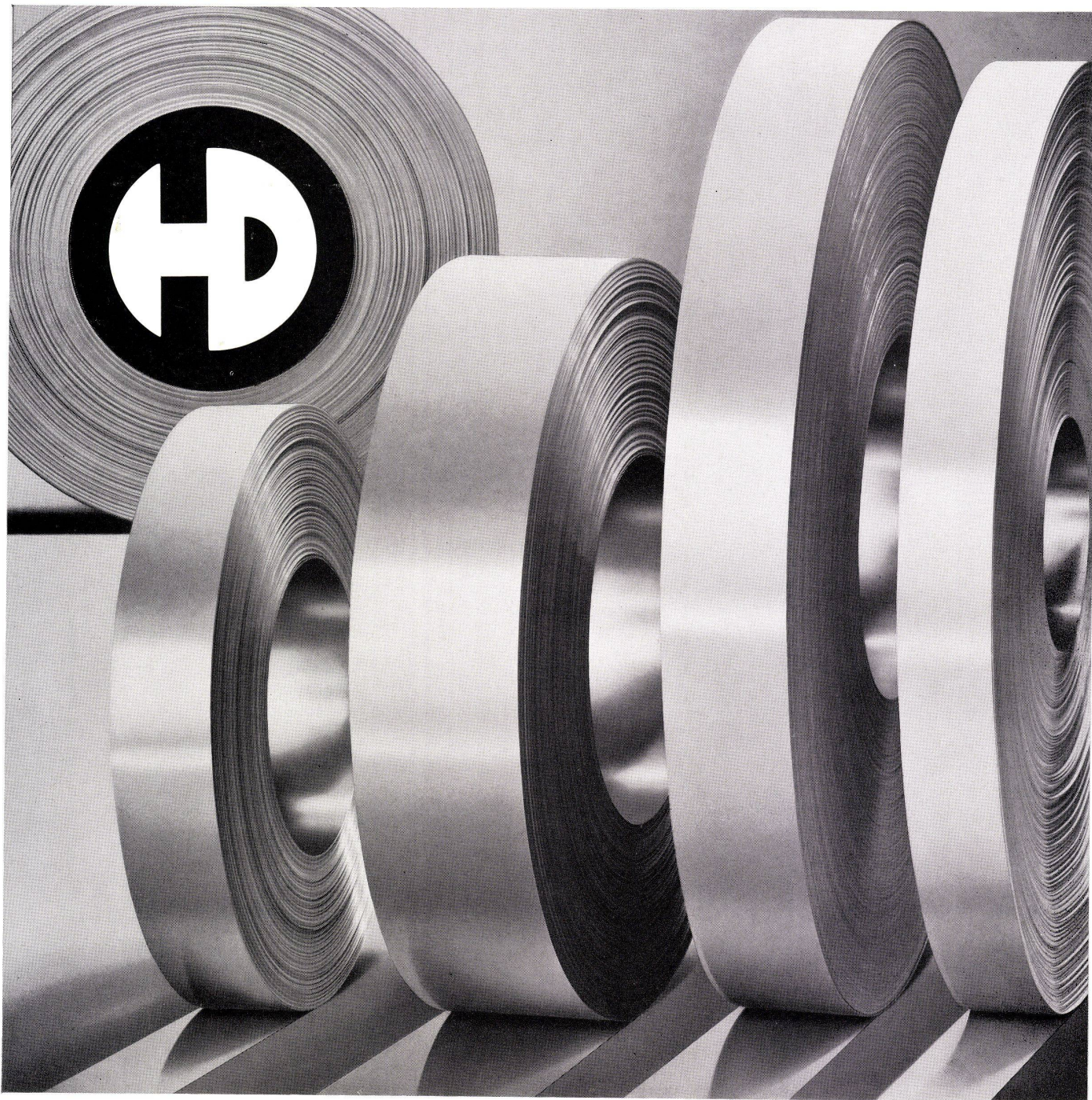
Verlangen Sie Unterlagen

Für Unterlagen über jede Art von Pilkingtons Glas senden Sie bitte diesen Coupon an Pilkington Brothers Limited, St. Helens, Lancashire, England.

VON PILKINGTON - ERFINDER DES FLOAT

Senden Sie mir bitte Unterlagen über

Name: _____
Adresse: _____



Hunter Douglas

Thermolackierte Aluminiumbänder – durch jahrzehntelange Erfahrung **eine Spezialität von Hunter Douglas!** Dieses Material, in einer Vielzahl von Farben, Legierungen, Breiten und Stärken hergestellt, zeichnet sich durch Lichtehtheit, Wetterfestigkeit und Dauerhaftigkeit aus. Thermolackierte Aluminiumbänder von Hunter Douglas finden wegen ihrer maximalen Verformbarkeit ein riesiges Anwendungsgebiet: Raff- und Roll-Lamellenstoren,



Leichtmetallrollladen, Aluminiummarkisen, Fassadenverkleidungen, Sonnenblenden, dekorative und akustische Decken und vieles mehr. Der führende Architekt besteht deshalb auf Material von Hunter Douglas, den Herstellern der weltbekannten Aluminiumprodukte der Marken *Luxaflex**, *Flexalum**, *Luxalon**, *Luxacoustic**, *Luxaclair**.

Hunter Douglas International Ltd., Filiale Luzern, Moosstr.15, Tel. 041/36083 *Reg. Trade-Mark of Hunter Douglas



Mensch+Raum+Farbe=Wohlbefinden

Plastofloor Dynamic ist der erste Kunststoffbodenbelag mit der auf wissenschaftlicher Grundlage aufgebauten Ton-in-Ton-Farbgebung. Er genügt höchsten Ansprüchen. Unser Farbsystem mit sinnvoll aufeinander abgestimmten Wand-, Decken- und Bodenbelagsfarben ermöglicht es jedermann, auf einfache Weise wohltuende Ruhe oder anregende Aktivität in seine Räume zu zaubern. Wir senden Ihnen gerne unsere Gratis-Dokumentation «Mensch + Raum + Farbe = Wohlbefinden. Funktionelle Farbgebung mit Plastofloor Dynamic», die Ihnen wertvolle Anregungen gibt. Plastofloor Dynamic, ein weiteres Qualitätsprodukt der Dätwyler AG, Schweizerische Draht-, Kabel- und Gummiwerke, Altdorf-Uri.

plastofloor dynamic

Plastofloor Dynamic, der Schweizer Kunststoffbodenbelag, genügt qualitativ und ästhetisch höchsten Ansprüchen.

Plastofloor Dynamic besteht aus einer durchgefärbten PVC-Gehschicht und einer korkhaltigen Unterschicht; beide sind unzertrennbar miteinander verbunden.

Plastofloor Dynamic ist lieferbar in 29 verschiedenen Farbtönen, in flexiblen Bahnen von 150 cm Breite und in Platten von 25×25, 30×30 und 50×50 cm. Je nach Verwendungszweck stehen 3 Belagsdicken zur Verfügung: Typ 23 = 2,3 mm; Typ 26 = 2,6 mm; Typ 34 = 3,4 mm.

Plastofloor Dynamic, ein weiteres Dätwyler Qualitätsprodukt, hat folgende Eigenschaften:

strapazierfähig und dauerhaft
angenehm elastisch und trittsicher
leicht zu reinigen
anspruchlos in der Pflege
öl-, fett- und weitgehend säurebeständig.

Plastofloor Dynamic bietet unbegrenzte Gestaltungs- und Anwendungsmöglichkeiten in Neu- und Umbauten. Plastofloor Dynamic ist der ideale Bodenbelag für Wohnräume, Küchen, Badzimmer, Korridore, Büros, Labors, Spitäler, Schulen, Turnhallen, Läden, öffentliche Lokale, Hotels, Restaurants, usw. Auch auf jeder Treppe läßt sich Plastofloor Dynamic leicht verlegen.

Kleine materialbedingte Abweichungen in Farbe und Struktur vorbehalten.

Permanente Ausstellungen in den Bau-messen von Zürich, Bern, Lausanne, Luzern und Bauzentrum Wien.

Verkauf und Verlegung, Muster und Of-ferten durch den Fachhandel.

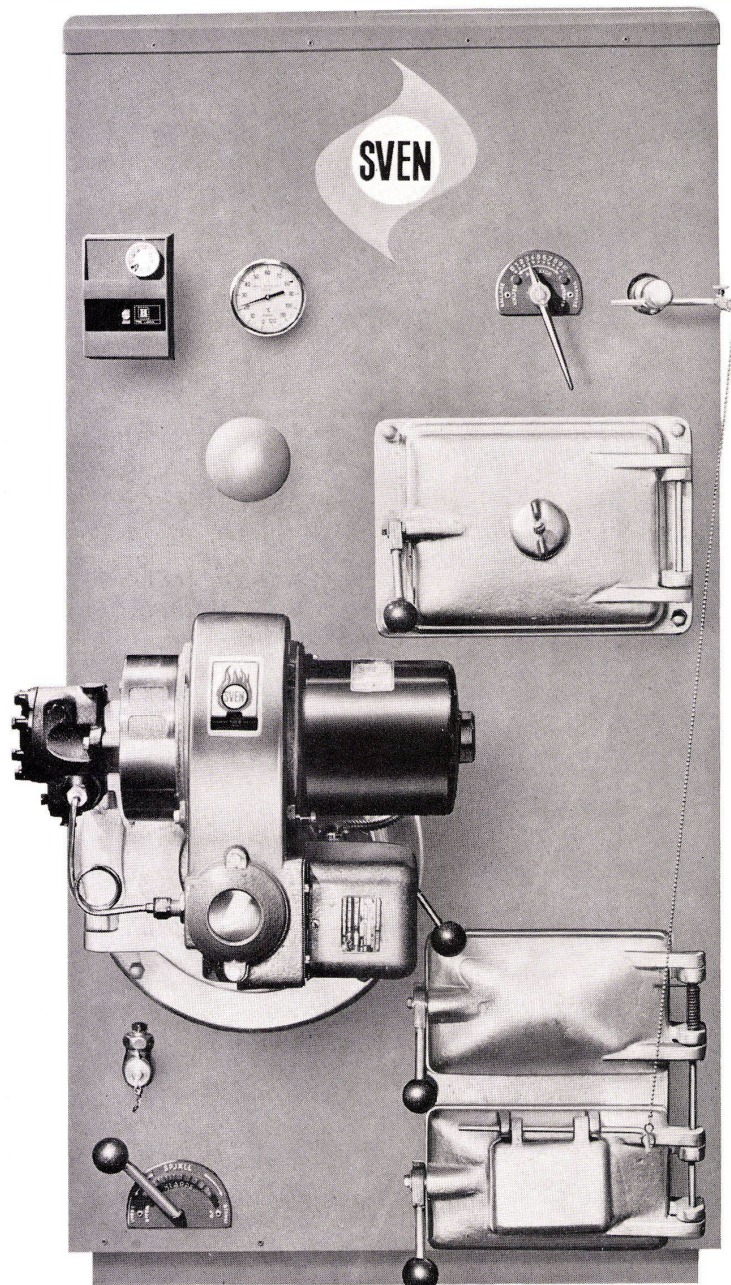
Garantie nach den SIA-, DIN- und Oe-Normen.

Bezugsquellennachweis durch

Dätwyler

Dätwyler AG
Schweiz. Draht-, Kabel- und Gummiwerke
Altdorf-Uri
Telefon 044 / 2 13 13





in Stil und Form echt nordisch

SVEN Heizkessel verbrennen Öl, Holz, Kohle und Abfälle. Alle Modelle sind mit einer kombinierten Heisswasseraufbereitungsanlage ausgerüstet. SVEN Standard-Modelle haben Leistungsbereiche bis zu 80'000 kcal/h. SVEN DSV-Modelle verbrennen Öl und haben Leistungsbe-

reiche bis zu 500'000 kcal/h. Ihre Heisswasseraufbereitungsanlage ist im Baukastensystem über oder neben der Brennkammer anbaubar. Sie werden in der Schweiz montiert. SVEN Heizkessel bilden zusammen mit dem SVEN Öl-brenner eine Einheit und haben einen äusserst hohen Wirkungsgrad. Verlangen Sie Unterlagen.

Paul Kolb AG, 3000 Bern,
Thunstrasse 73,
Tel. 031 44 14 11

**grosses
Servicenetz**



ohne Frigorex

Menschen und Waren welken,
fühlen sich matt und werden schlapp;
lassen den Kopf hängen...



mit Frigorex

Taufrisches Klima – anregend
und ermutigend für die Menschen...
werterhaltend für die Waren.



Die Frigorex hat die grösste Erfahrung auf dem Gebiete von Klima und Kälte. Es wäre ja schlimm, wenn sie aus über 50000 Lieferungen nicht auch sehr viel gelernt hätte.

Aber was nützt Ihnen unsere Erfahrung eigentlich? Viel! Sie erspart Ihnen zeit- und geldraubendes Suchen und Pröbeln. Wir können Sie auf Grund unserer Routine zuverlässig beraten und mühe- und reibungsloser bedienen. Und wir liefern nicht einfach nach einem Standard-Programm. Unser Programm heisst: «Verkauf nach Mass». Es wird jedem Mass gerecht, weil es so vielseitig ist; also auch den spezifischen Klima- und Kälteproblemen, die es in Ihrem Unternehmen zu bewältigen gibt.

Frigorex

AG für Kälte und Klima
6000 Luzern Bürgenstrasse 36



SUCOFLOOR-antistatic ist ein elektrisch leitfähiger Plastic-Bodenbelag. In Operationsräumen, Laboratorien usw. muß die Bildung statischer Elektrizität vermieden werden. Um Explosionen, hervorgerufen durch Funkenbildung, zu verhüten, ist das Verhalten des Bodenbelages von wesentlicher Bedeutung. SUCOFLOOR-antistatic verhält sich wie ein Halbleiter, und Personen, welche den Belag begehen, können sich nicht mehr elektrisch aufladen. Dadurch ist eine allfällige Explosionsgefahr weitgehend behoben.

SUCOFLOOR-antistatic wird in grau/schwarz masierter Farbe in Bahnen von 120 cm Breite und 3 mm Dicke hergestellt. Die Verlegung erfolgt direkt auf einen glatten, trockenen und harten Unterboden.

SUCOFLOOR-antistatic ist vollkommen wasserbeständig und weitgehend unempfindlich gegen Chemikalien. Die vorbildliche Abriebfestigkeit und die mühelose Pflege bilden weitere Pluspunkte dieses Produktes.

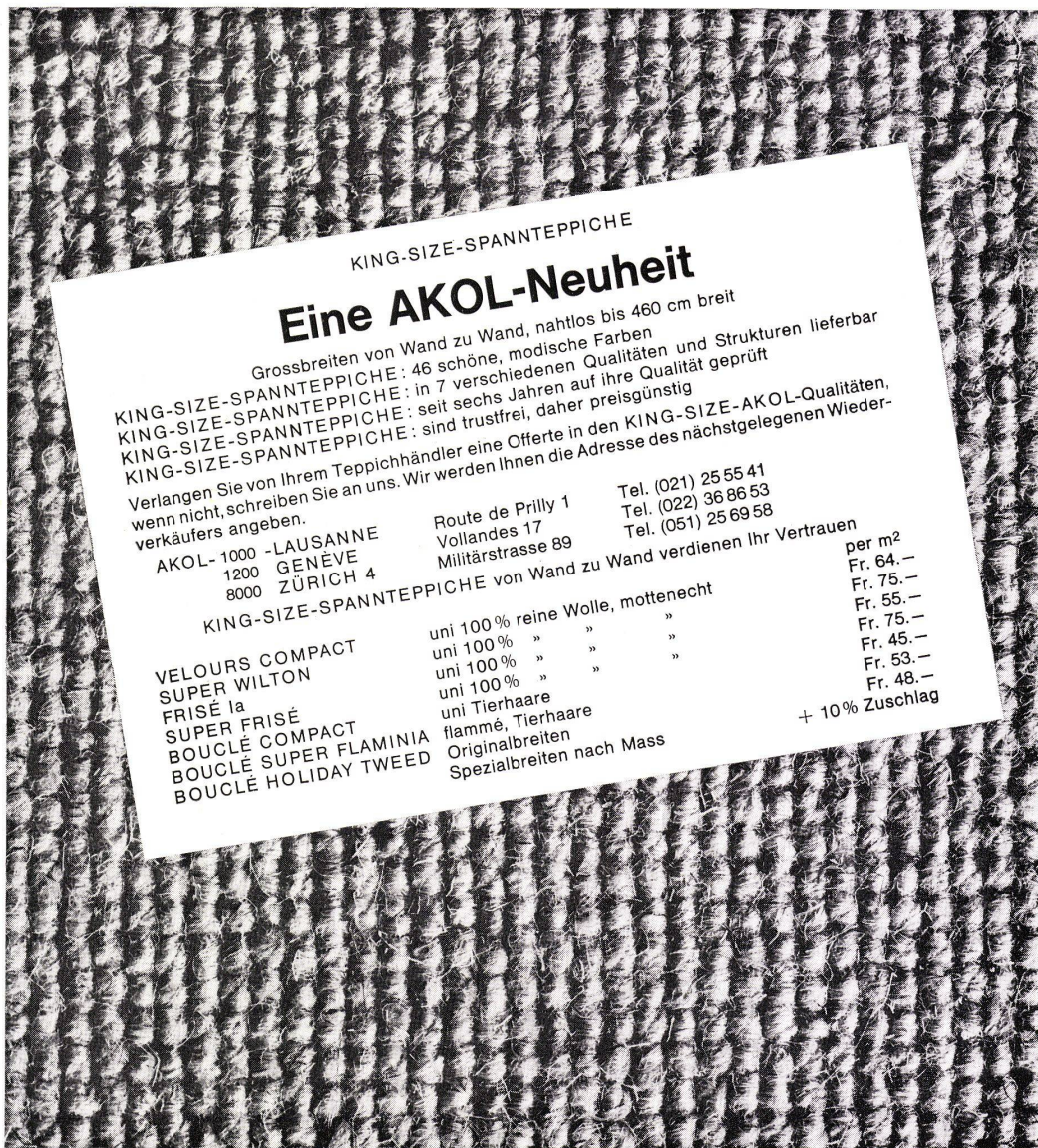
Einige Referenzen:

Basel	Geigy, Werk Schweizerhalle	2000 m ²
	Sandoz AG, diverse Labors	2500 m ²
Lausanne	Hôpital cantonal	450 m ²
	Maternité	220 m ²
St. Gallen	Kantonsspital, Operationsräume	600 m ²
Winterthur	Kantonsspital, Operationstrakt	800 m ²
Würenlingen	Reaktor-AG	4000 m ²

SUCOFLOOR

antistatic

KING SIZE SPANNTEPPICHE TRUSTFREI - KING SIZE SPANNTEPPICHE TRUSTFREI - KING SIZE SPANNTEPPICHE TRUSTFREI



+ 10% Zuschlag

TRUSTFREI - KING SIZE SPANNTTEPPICHE TRUSTFREI - KING SIZE SPANNTTEPPICHE TRUSTFREI -

Auch beim Siedlungsbau
ist der Hoval-Kessel wirtschaftlicher

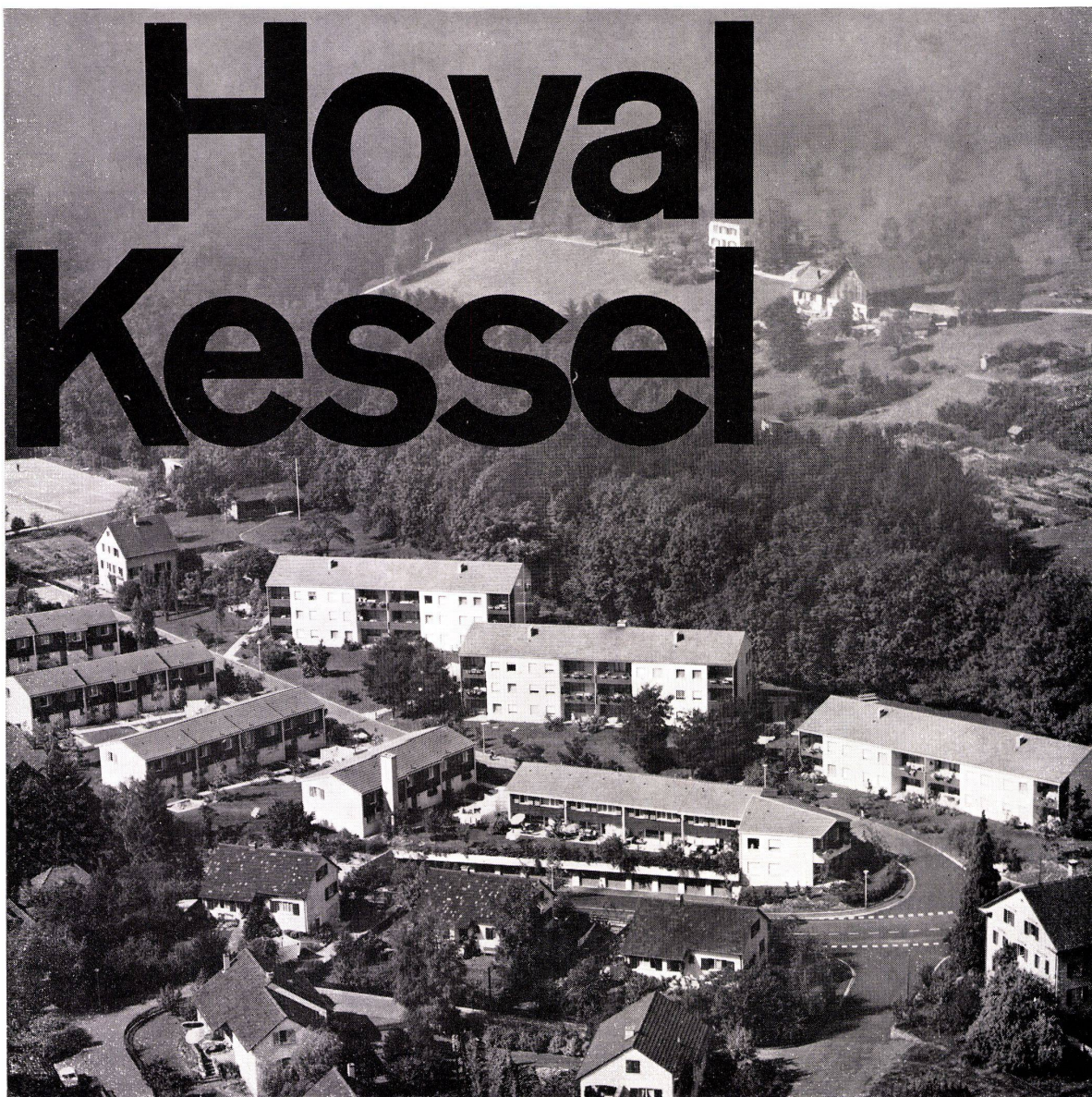
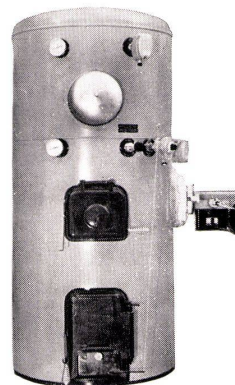
22 Einfamilienhäuser und nur ein Heizraum und ein Kamin. Dank dem Hoval-Kessel – der heizt und zugleich warmes Wasser bereitet – wurde in dieser Siedlung Platz und Geld gespart. Die Erstellungskosten für die Heizung samt Hoval-Kessel, Automatik und Ölfeuerung betrugen Fr. 4000.– pro Haus. Das ist über die Hälfte weniger als bei Einzelhausbeheizung. Welch ein Vorteil!

Jede Familie hat ihr behaglich geheiztes Haus, ohne sich um die Heizung zu kümmern. Jederzeit steht den Mietern unbeschränkt Warmwasser zur Verfügung. Und davon profitieren sie, das zeigt der durchschnittliche Warmwasserverbrauch von 350 Liter pro Haus und Tag. Die Betriebskosten? Sie sind günstig. Und sie schliessen alles ein:

den Brennstoff, die Bedienung, die Reinigung, die Wartung der ganzen Anlage.

Planen Sie eine Siedlung? Eine Siedlung von Einfamilienhäusern? Eine Siedlung von Mehrfamilienhäusern? 50 Wohnungen, mehrere hundert Wohnungen? Dann sollten Sie die vielen Vorteile und Kombinationsmöglichkeiten der Hoval-Anlagen ausnützen! Dürfen wir Ihnen unsere Vorschläge und Unterlagen zustellen?

Hoval Ing. G. Herzog + Co. Feldmeilen/ZH
Telefon 051/731282
Basel Bern Lausanne Lugano
Verkauf und Service auch in
Westdeutschland (Krupp-Kessel)
Österreich, Benelux, England, Frankreich



Einfamilien- häuser

Maisons familiales One-family houses

Ackermann Kurt

Anahory Eduardo

Barth Alfons

Beyersdorf Paul

Blake Peter

Bo Jörgen + Wohlert Wilhelm

Fischli Hans + Eichholzer Fredi

Franzen Ulrich

Friis Knud + Nielsen Elmar Moltke

Fumasoli Silvio

Hafner Leo + Wiederkehr Alfons

Hofmann Hans-Günther

Ishino Osamu

Jacobsen Arne

Jaenecke Fritz + Samuelson Sten

Johnson Philip

Koenig Pierre

Konstantinidis Aris

Lamunière Jean-Marc

Luder Hans

Mathews Edward

Neutra Richard

Pei J.-M.

Pfau Bernhard

Rasser Max + Vadi Tibère

Rauber Helmut

Seidler Harry

Soriano Raphael

Thoenen Marcel

Tjønn Bjarne

Viganò Vittoriano

Witthoefft Arthur

Wurster Walter

Unveröffentlichte Beispiele moderner Wohnhausarchitektur aus allen Erdteilen.
Exemples inédits d'architecture moderne de maisons privées dans tous
les continents.

Unpublished examples of modern home architecture from all over the world.

70 Seiten, über 200 Bilder (Außen- und Innenaufnahmen) und Pläne, Großformat
30,5 x 38 cm, gebunden, Preis Fr. 47.—

70 pages, plus de 200 illustrations (prises extérieures et d'intérieures) ainsi
que des plans, grand format 30,5 x 38 cm, relié, prix frs. 47.—

70 pages, over 200 illustrations (interior and exterior) and plans, large size
30,5 x 38 cm, bound, price Fr. 47.—

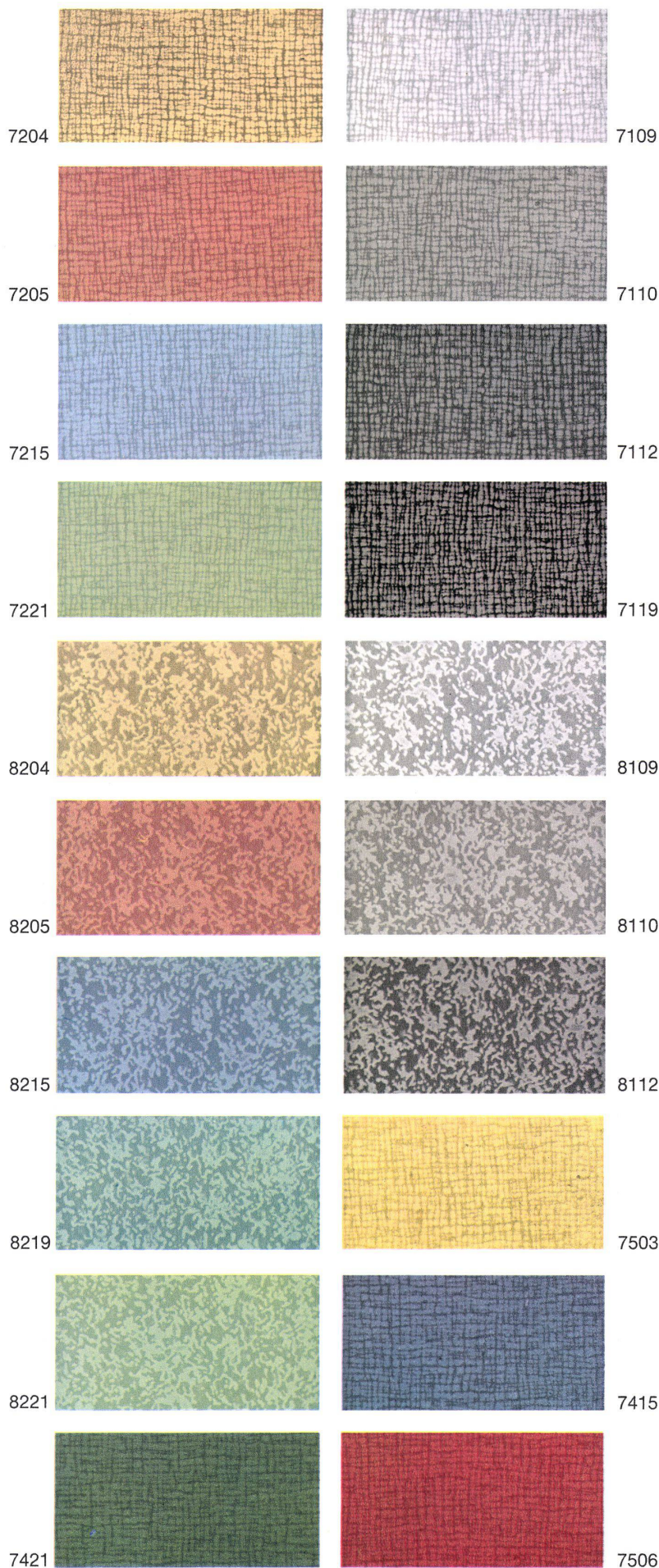
Abonnenten erhalten dieses Buch zum Vorzugspreis von Fr. 39.—.

Verlag Bauen+Wohnen, 8033 Zürich

weich wie ein Teppich...
doux comme un tapis...

plastrofloor
silent

unempfindlich wie ein Plasticbelag....
insensible comme un revêtement en plastic



plastofloor **silent**

Plastofloor Silent ist ein Schweizer Kunststoffbodenbelag mit einer schall- und wärmeisolierenden Jutefilz-Unterschicht. Die in der Masse durchgefärbte PVC-Gehschicht ist mit der Jutefilz-Unterschicht untrennbar verbunden. Plastofloor Silent besitzt, dank der PVC/Jutefilz-Kombination, folgende Eigenschaften: schalldämmend, wärmeisolierend, angenehm weich und elastisch zu begehen, dauerhaft, formbeständig, strapazierfähig, kratzunempfindlich, farb- und lichtecht, öl-, fett-, wasser- und weitgehend säurebeständig, leicht zu reinigen, einfach zu verlegen, preisgünstig. Plastofloor Silent, mit harmonischer Ton-in-Ton-Farbgebung nach der Landoltschen Farbnormung, ist in 2 Strukturen mit 8 und 13 Farbtönen erhältlich. Plastofloor Silent ermöglicht eine gediegene und grosszügige Raumgestaltung.

Plastofloor Silent ist in Bahnen von 200 cm Breite lieferbar. Für die Dauerhaftigkeit ist die Stärke der PVC-Gehschicht und für die Schallisolation die Jutefilzunterschicht massgebend. Plastofloor Silent hat ein Gesamtgewicht von ca. 1900 g/m², wovon ca. 1200 g/m² auf PVC entfallen.

Plastofloor Silent braucht keine besondere Pflege; feucht aufnehmen genügt. Bei starker Verschmutzung empfehlen wir Ihnen die Verwendung von gewöhnlichem Seifenwasser. Plastofloor Silent kann überall verwendet werden, wo Ruhe, Komfort und Wirtschaftlichkeit gewünscht werden.

Plastofloor Silent kann auf jeden trockenen, festen und ebenen Unterlagsboden verlegt werden. Bei Holzböden ist eine Zwischenlage aus Hartfaserplatte oder Filzkarton, quer zu den Plastofloor Silent-Bahnen liegend, zu verlegen. Als Klebstoff eignet sich unser Floorcolle oder ein guter Kunstharz-Dispersionskleber.

Plastofloor Silent ist wie die übrigen Bodenbeläge Dätwyler auf die heute gebräuchlichen Wand- und Deckenfarben abgestimmt; dies erleichtert eine funktionell richtige Farbgebung im Raum.

Permanente Ausstellungen in den Baumessen von Zürich, Bern, Lausanne, Luzern, Bauzentrum Wien.

Verkauf, Verlegung, Muster und Offerten durch den Fachhandel.

Garantie nach SIA-Bestimmungen, DIN und Oe-Norm.

Bezugsquellennachweis durch uns.

Dätwyler

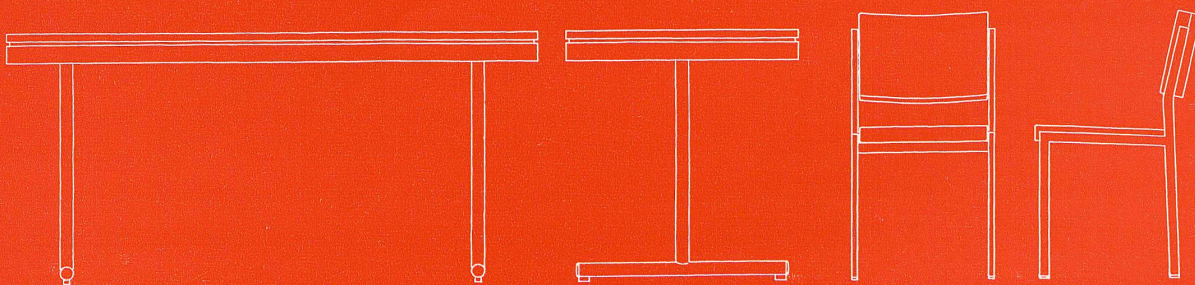
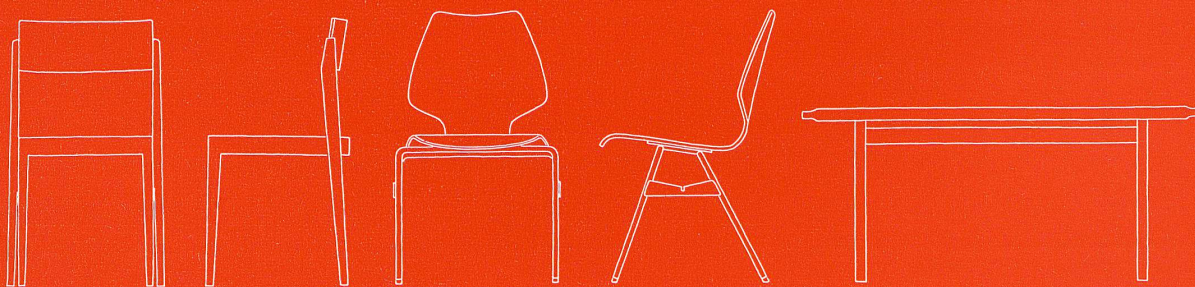
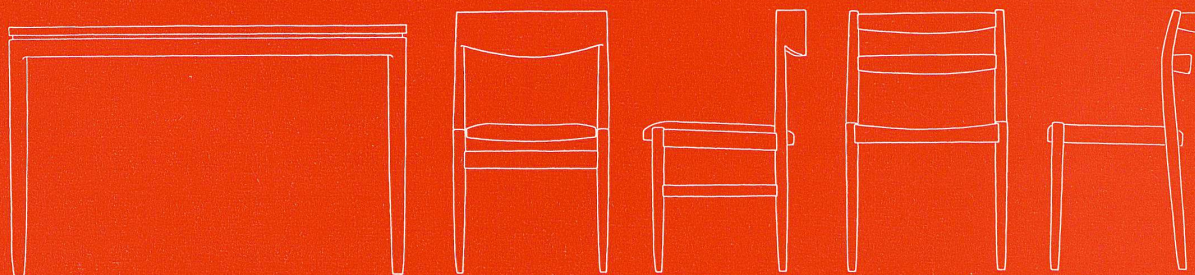
Dätwyler AG
Schweizerische Draht-,
Kabel- und Gummiwerke
Altdorf-Uri
Telephon 044 / 2 13 13

Tische+Stühle von

AG Möbelfabrik
Telefon 058 52091

Horgen-Glarus
8750 Glarus

HORGEN—GLARUS



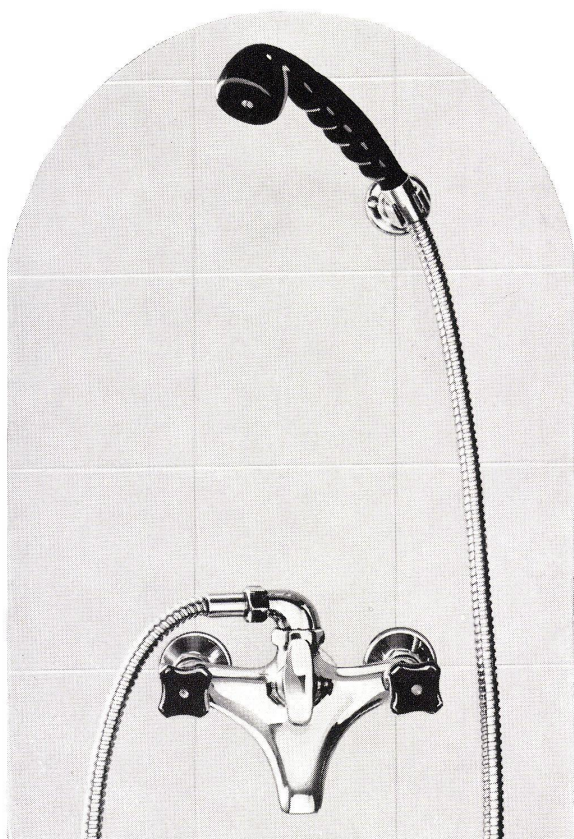


Fig. 3891 mit Kugelgelenkhalter Fig. 4006

Ein festlicher Anlaß...

KUGLER markiert seinen 110. Geburtstag mit einer modernen und eleganten Neuschöpfung.

Die Badebatterie Nr. 3891, Abstand 153 mm, mit drehbarem Duschenabgangsbogen (360 Grad), verkörpert jahrzehntelange Erfahrung mit technischer Vollkommenheit und modernster Formgestaltung.

(Der normale drehbare Duschenabgangsbogen kann auf Verlangen durch das Modell Nr. 4018 mit eingebauter Rückstromsicherung ersetzt werden. Auf Wunsch sind auch verchromte Kreuzgriffe erhältlich.)

kugler

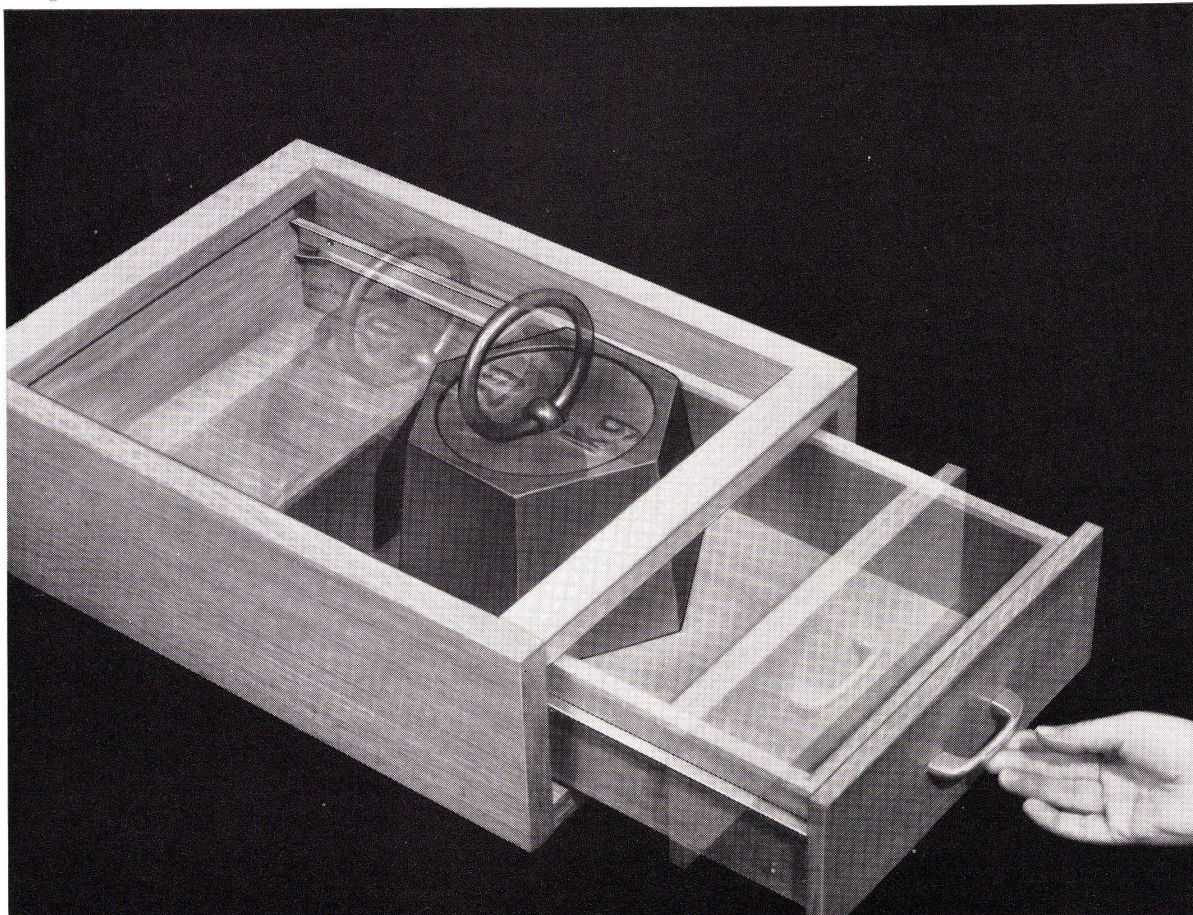
Fonderie + Robinetterie S.A.

Genève

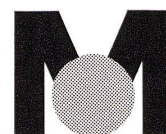
Metallgiesserei + Armaturenfabrik A.G.

Zürich

HILSA Zürich, Halle 2, Stand 125-132



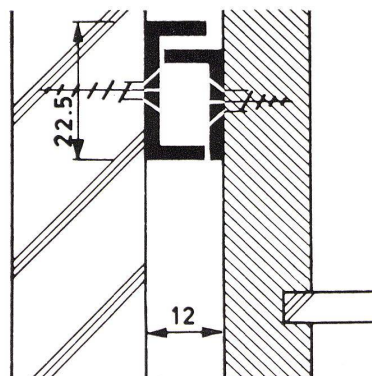
Kaum teurer als Holzführungen ist der neue **MERZROLLER ES 20**



Verwenden Sie dieses außerordentlich preisgünstige Modell im Küchen-, Büro- und Wohnmöbelbau für alle Schubladen, die nicht breiter als tief sind. 2 Kugellager mit Nylongleitkappen und 2 Nylonrollen sorgen für einen ruhigen, federleichten Lauf.

Der ES 20 ist wie alle Merz-Roller im Fachhandel erhältlich.

Fabrikant: Merz-Meyer AG, Metallwarenfabrik
9430 St. Margrethen



Technische Daten:
Tragkraft 20 kg
Platzbedarf seitlich je 12 mm
Auszugsverlust je nach
Länge 7-12 cm

MERZROLLER rollen . . . rollen . . .



federleicht



Sie kochen spielend ?

Oder macht das Kochen
in Ihrer Küche Mühe?
Dachten Sie schon daran,
dass es in einer neuen Küche
zum Spass werden könnte?

Wir planen für Sie, unter
Berücksichtigung der indivi-
duellen Wünsche, eine Küche
nach Mass —
die HUB-Massküche.

Besuchen Sie unsere
Ausstellung. Wir zeigen
Ihnen in unseren Muster-
küchen gerne die vielen Aus-
bau-Möglichkeiten.

Hier finden Sie aber auch die
Küche im Baukasten-System,
welche mit ihren Elementen
gleichermassen unzählige
Variationsmöglichkeiten
bietet —
die HUB-Normküche.



HANS U. BOSSHARD AG

Manessestrasse 170,
8027 Zürich,
Telefon 051/23 87 83



FÜR WÄRME + WARMWASSER

**2 000 000 kcal/h Kesselleistung und
11 000 l/h Warmwasser à 60°C
im Dauerbetrieb**

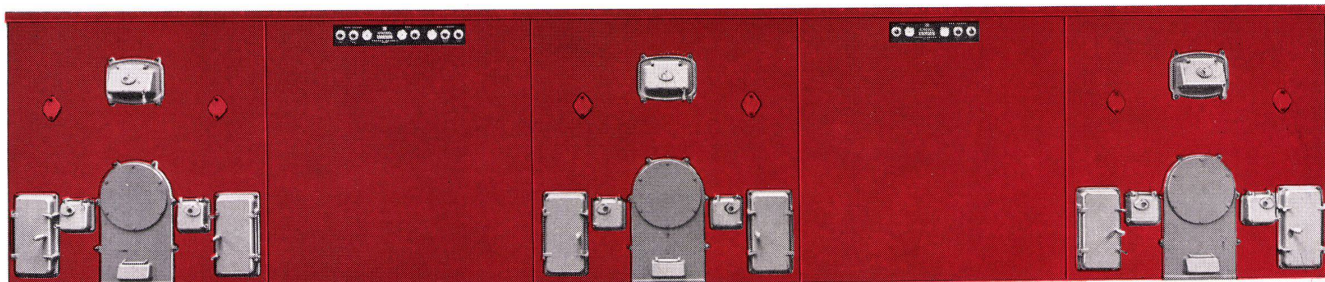
Solche und noch höhere Leistungen sind dank den vielfältigen Kombinationsmöglichkeiten mit **BICALOR** ohne weiteres möglich! Wenn Sie als Bauherr oder Architekt eine besonders saubere, ästhetisch einwandfreie Lösung für Ihre Zentralheizung und Warmwasser-Versorgung suchen, dann wird

auch für Sie eine **BICALOR**-Anlage das einzig Richtige sein.

Alle **BICALOR**-Kombikessel sind für Ölfeuerung eingerichtet. Sie lassen sich jedoch sofort und ohne nennenswerte Leistungsverluste auf die Verfeuerung fester Brennstoffe umstellen.

Ein weiterer **BICALOR**-Vorteil:
Bei jedem **BICALOR** steht Ihnen für die

Verfeuerung fester Brennstoffe ein genügend großer Feuerraum zur Verfügung. Ein rationelles Heizen mit Koks – auch über längere Zeit – ist daher ohne weiteres möglich. Sie wissen ja: Feuerräume zur nur behelfsmäßigen Verfeuerung fester Brennstoffe erfordern ein beinahe stündliches Nachfüllen von Heizmaterial...! Möchten Sie weitere **BICALOR**-Vorteile kennenlernen? Mit ausführlichen Unterlagen oder Auskunft stehen wir Ihnen jederzeit gerne zur Verfügung.



bicalor

**STREBELWERK AG
ROTHRIST**

TELEPHON 062 7 44 71

**Neu: die lautlos schließenden Koller-Türen
isolierend und schalldämmend,
besonders geeignet für Wohn- und Bürogebäude,
Schulen und Krankenhäuser**



Koller

**Metallbau Koller AG b. Bahnhof
4132 MuttENZ Basel, Schweiz**

**MuttENZ
Büro Zürich
Büro Genf**

**Telephon 061 - 53 25 53
Telephon 051 - 47 95 95
Telephon 022 - 43 25 00**

**In- und ausländischer Patent- und
Modellschutz**

**Bauen Sie Kühlschränke mit
echtem *** Dreistern-Tiefkühlfach
für minus 18° C ein!**

Die moderne Hausfrau weiss: Tiefkühlkost bereichert den Speisezettel und ist zeitsparend. Ein Tiefkühlfach hilft ihr, immer bereit zu sein für Gäste und weniger oft einkaufen zu müssen. Welche Erleichterung!

Dafür braucht es einen leistungsfähigen Kompressor-Kühlschrank mit echtem *** Dreistern-Tiefkühlteil. Mit garantiert - 18 ° C, bei jeder Aussentemperatur. Einen Forster 150 l Einbaukühlschrank. 17 l Inhalt fasst sein schrankbreites Tiefkühlfach. Dazu der raffinierte Innenausbau, die bestechend schöne Form, der tadellos funktionierende Service in der ganzen Schweiz.

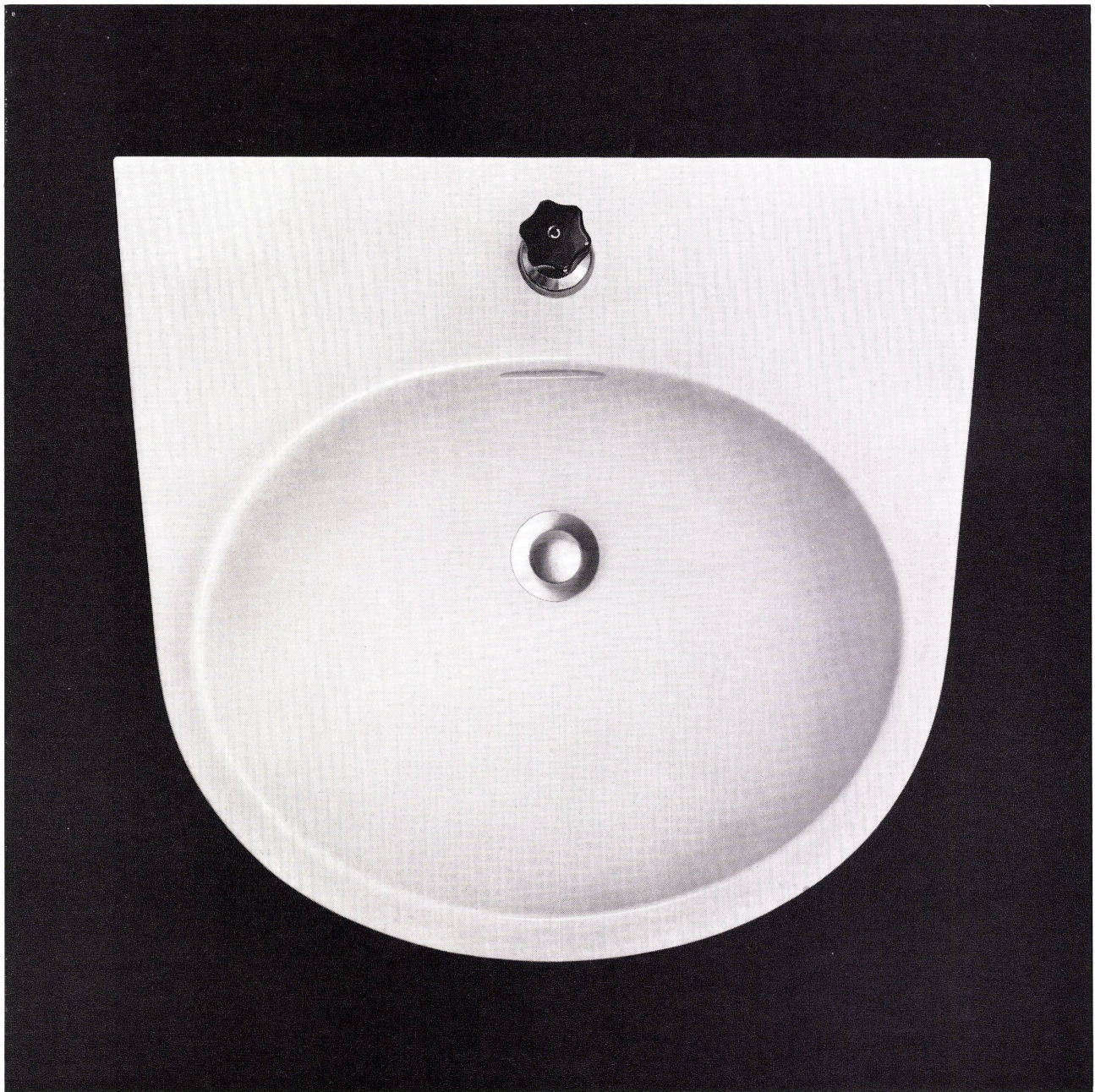
forster



Überall und auf einfachste Art lässt er sich einbauen, in Stahlkombinationen und Holzmöbel, ganz nach Ihren Wünschen. Kein Wunder, dass Architekten und Bauherren den Forster 150 l vorziehen. Er bietet echten Komfort zu nur Fr. 495.—.

Für die kleinere Familie den bewährten 70 l Absorber-Einbaukühlschrank zu Fr. 295.—.

Aktiengesellschaft Hermann Forster
9320 Arbon, Telefon 071 / 46 41 41
Büro und Lager Zürich:
Altenhofstrasse 46, 8008 Zürich
Telefon 051 / 24 77 42



Bellino

Bellino — ein neuer Waschtisch. Bellino — der Schöne! Schön das Oval des Beckens, schön die trapezförmig zur Wand laufende Abstellfläche. Ausgewogen in den Proportionen und praktisch, auch zum Sauberhalten. Bellino, ein Waschtisch für jede Wohnung, vom Einfamilienhaus bis zum Wohnturm. In

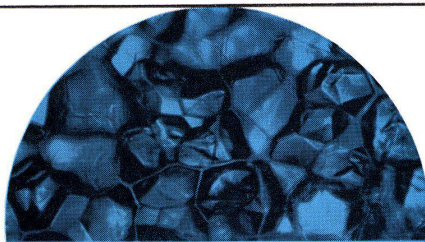
Weiss und in den 6 Standardfarben grau, gelb, grün, blau, rosa, schwarz. Grösse 51 x 45 cm und 57 x 51 cm. Und der patentierte Handtuchhalter! Ganz neuartig: elegant und zweckmässig. Alles in allem: Bellino, eine gekonnte Neuschöpfung für schöneres Wohnen.

TROESCH

Bern	Effingerstr. 10	Tel. 031/252111
Zürich	Ausstellungstr. 80	Tel. 051/427800
Basel	Dreispietzstr. 20	Tel. 061/354755
Lausanne	9 rue Caroline	Tel. 021/239266



Für leises Wohnen gefesselte Luft *



* Bis zu 98 Vol.% Luft in Millionen winzig kleiner geschlossener Zellen: Das erklärt die vielseitigen, technisch so günstigen Eigenschaften von Hartschaumerzeugnissen aus STYROPOR.

- trittschalldämmend
- wärmeisolierend
- alterungsbeständig

Einwandfreie Trittschalldämmung — für diese Aufgabe sind Schaumstoffplatten aus STYROPOR hervorragend geeignet: die »federnde Luft« in den Platten schützt Ohren und Nerven. Eine nur 10 mm starke, flexibel eingestellte Platte mindert den Trittschall um 13–15 Phon — also weit mehr, als die DIN 4109 fordert. Das Verlegen unter schwimmendem Estrich ist denkbar einfach — die Platten sind schaumleicht und in verschiedenen dynamischen Steifigkeiten (nach DIN 18164) lieferbar. Schaumstoffplatten aus STYROPOR schützen aber nicht nur vor Trittschall, sondern bilden zugleich eine ideale Wärmeisolierung!

® Styropor BASF

Badische Anilin- & Soda-Fabrik AG
6700 Ludwigshafen am Rhein

Vertretung in der Schweiz
 ORGANCHEMIE AG
 Bellerivestraße 67
 Postfach
 8034 Zürich Tel. 47 19 20

BASF 1865
 1965

2

NOVOPAN — die bewährte Spanplatte aus dem neuen Werk

Die Herstellung — erster Teil

Zur Fabrikation von NOVOPAN-Platten werden kleinste Späne benötigt. In den abgebildeten Maschinen wird das entrindete und gereinigte Holz zerspant und bildet nun den eigentlichen, vorbereiteten Fabrikationsrohstoff.

NOVOPAN



Storen mit verstellbaren Lamellen aus Leichtmetall

Lamellenstoren norm® — als Raff- oder als Rollstoren — sind dauerhaft und schön und schaffen ideale Lichtverhältnisse. Sie wehren der Sonnen- und Wärmeeinstrahlung; sie steigern das Wohlbefinden und damit die Leistungsfähigkeit.

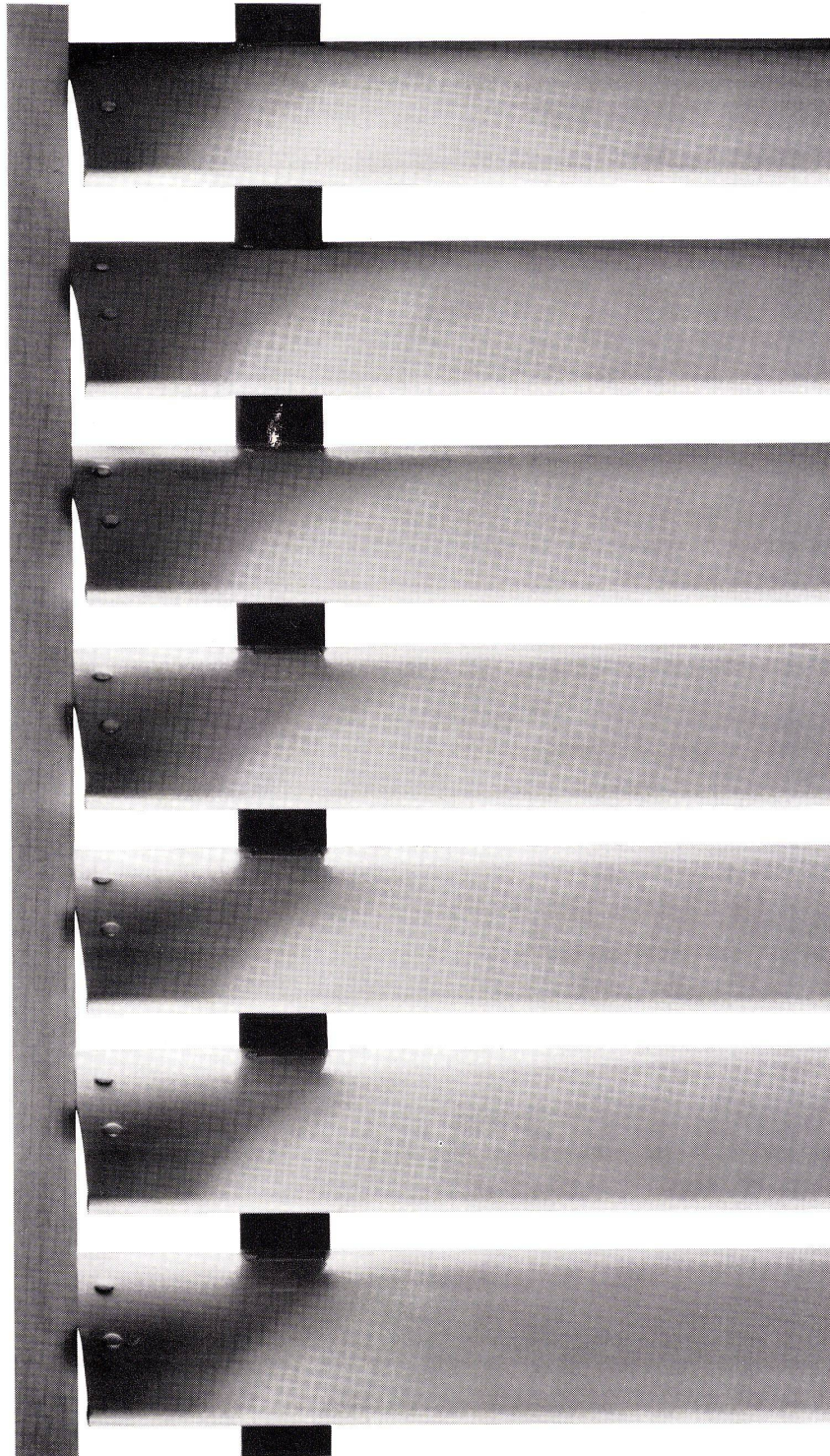
Näheres erfahren Sie direkt durch uns oder durch unsere Vertretungen in Basel, Bellinzona, Bern, Genf, Lausanne, Luzern, St. Gallen, Wädenswil, Zürich.

Metallbau AG

Zürich

Anemonenstrasse 40
Zürich 9/47
051/521300

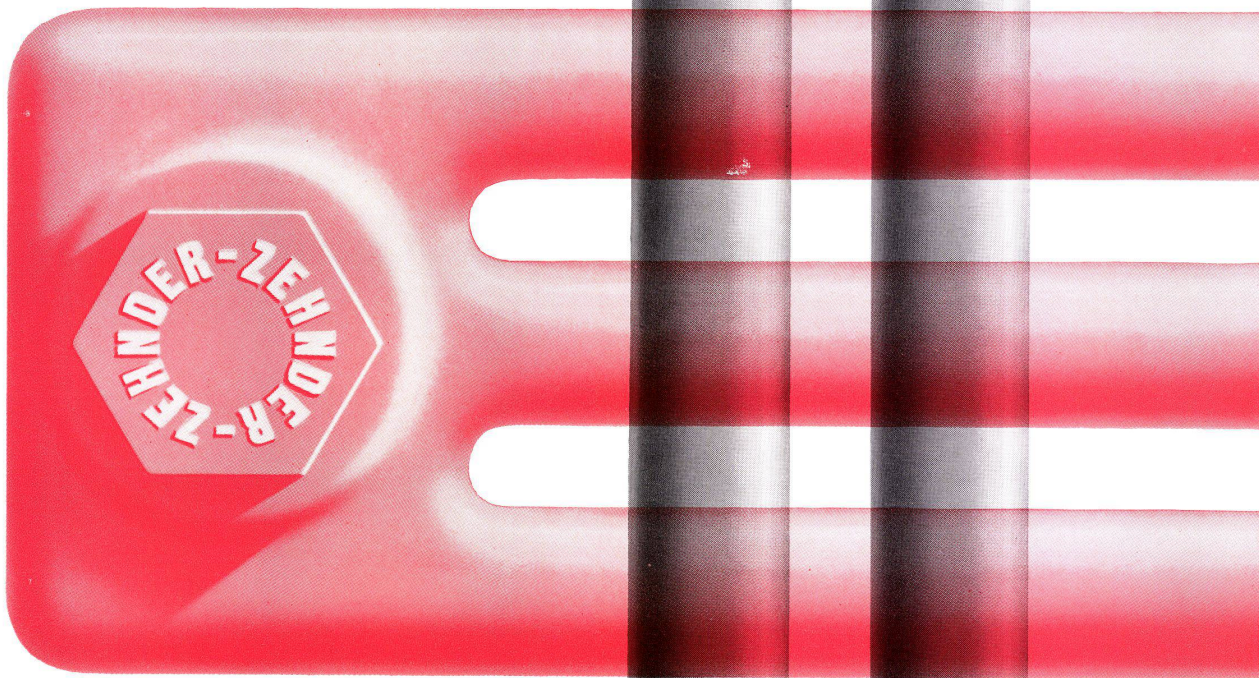
norm®



ZEHNDER

Stahlrohr-Radiatoren seit 1930

Der Name ZEHNDER auf den Verschußschrauben der Radiatoren schützt vor Verwechslungen und bietet Gewähr für eine solide, sorgfältige und saubere Ausführung, die im Verlauf der vergangenen 34 Jahre zum Erfolg des ZEHNDER Stahlrohr-Radiators beigetragen hat.



Lieferbar in beliebigen Bauhöhen
von 30 cm bis 7 m und in Bautiefen
von 62, 100, 136, 173, 210 mm

Gebrüder ZEHNDER AG, Radiatorenfabrik
Gränichen bei Aarau



HOLMSUND

VINYL- BODENPLATTEN

der skandinavische Quali-
tätsboden in über 25 prak-
tischen Farbstellungen und
verschiedenen Dimensionen

tausendfach bewährt,
überall dort, wo allerhöchste
Ansprüche
gestellt werden.

Verkauf und Verlegung durch den
Fachhandel
Auskünfte, Muster, Garantie durch
FILMOS A.G., Basel
Streitgasse 3, Tel. 061/24 39 33/32

unverwüstlich
unempfindlich
dekorativ

DEM-
Polstermöbel
gewährleisten beste

Qualität.

Sie sind die Früchte einer lang-
jährigen Erfahrung und einer zeit-
gemässen Fabrikationsmethode, die
ohne Unterbruch weiterentwickelt
und verbessert wird.

Für DEM-Polstermöbel werden
nur die besten Materialien
ausgewählt und
verwendet.



Les
meubles DEM
offrent un maximum
de garantie. Leur fabrication, fruit
d'une longue expérience, bénéficie
d'une technique sans cesse renou-
velée. Les matériaux utilisés font
l'objet d'une sélection très sévère.
Tout est mis en œuvre pour
cette qualité irréprochable digne
du renom de la
production
suisse.

The
manufacturers
of the furniture DEM
offer an outstanding guarantee.
Great experience, refined technical
details, carefully selected materials,
an excellent handicraft working-up
give the furniture DEM
its famous repu-
tation.



DEM-
Kollektion
ist bei allen guten
Möbelhäusern erhältlich.

Besuchen Sie unseren Stand 1956
Halle 2/1 an der Mustermesse.

La collection DEM est en vente
dans les meilleurs magasins d'ameu-
blement. Visitez notre stand 1956
Halle 2/1 à la foire de Bâle.

DEM 1022 Chavannes-Renens VD

Bauen mit Licht

Tausende von Fluoreszenzlampen, Farbe «warmweiss», erleuchten die Büroräume der neuen Zürcher Kantonalbank. Eine Fülle von Licht auch in der Schalterhalle: Fluoreszenzlampen (in eine sog. «leuchtende Decke» eingebaut), kühn kombiniert mit Mischlichtlampen. Licht von der richtigen Helligkeit und von der richtigen Farbe, richtig plazierte und mit der Architektur in Einklang gebracht — OSRAM Licht. Fragen Sie unsere erfahrenen Beleuchtungsspezialisten. Sie beraten Sie beim Planen der Anlage.

E. Schindler, Arch. BSA SIA



OSRAM

Osram AG, 8022 Zürich, Telefon 051 32 72 80



Alle sind begeistert von Tapiflex



Tapiflex – der unverwüstliche Filzplastik-Bodenbelag – bringt Ruhe, Komfort, Sicherheit und Behaglichkeit in jeden Raum. Er ist der widerstandsfähige, gleitsichere und schallisolierende Belag mit dem geringsten Reinigungsaufwand. Verlangen Sie daher Tapiflex – er verbürgt beste Qualität.

Tapiflex ist in jedem erstklassigen Fachgeschäft oder direkt durch die Hassler-Häuser erhältlich.



HASSLER

Hans Hassler AG
Kasinostraße 19, 5000 Aarau

Bossart & Co. AG, Bern
Bossart & Co. AG, Biel
Hans Hassler AG, Luzern
Hans Hassler AG, Zug
H. Rüegg-Perry AG, Zürich
J. Wyss SA, Neuenburg

Show-rooms in Lausanne
und St.Gallen





Sie, als Architekt — und auch wir

Sie, als Architekt, tragen eine grosse Verantwortung. Sie bauen für den Menschen. Aus der Funktion heraus bilden Sie Lebensräume, die der menschlichen Psyche wohl tun; die den heutigen Bedürfnissen entsprechen und in unsere moderne Welt hinein passen. Dafür setzen Sie sich ein, in zäher Arbeit und mit den modernsten Mitteln.

Wir versuchen Ähnliches. Das Leben spielt sich heute meist sitzend ab. Der Arbeitsstuhl muss in jeder Beziehung perfekt sein! Deshalb liessen wir das Sitzen wissenschaftlich untersuchen. Daraus entstanden arbeitsphysiologische Richtlinien, die heute allgemein als gültig anerkannt werden. Sie dienen dem bekannten Designer Professor Arno Votteler als Grundlagen für unsere vier neuen Drehstuhlserien.

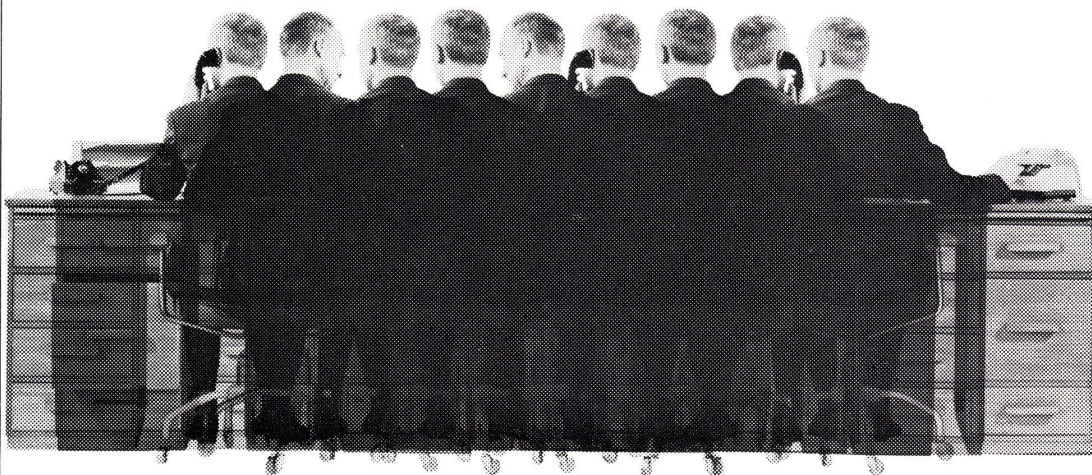
Serie Holson — Bürodrehstühle mit der Atmosphäre des lebendigen Holzes. Aus den Bedürfnissen der Praxis heraus entstanden, geben sie Ihnen die Möglichkeit, die von Ihnen geschaffenen Lebensräume mit anatomisch richtigen und formschönen Drehstühlen auszustatten. Serie Holson erhielt die Auszeichnung «Die gute Form».

Anatomisch richtig sitzen

*stoll***giroflex**

In führenden Büromöbel-Fachgeschäften. Verlangen Sie die Liste der offiziellen Giroflex-Vertretungen.

Albert Stoll, Giroflex, 5322 Koblenz/AG, Tel. 056/530 03



aufrückeraufrückeraufrückeraufrücken...

...soll das etwa eine Lösung sein? Jedenfalls lehrt die Erfahrung, dass die teuren m² mit der «Sardinenbüchsen-Politik» zwar voll, aber nicht richtig ausgenützt sind. Richtig ausgenützt sind sie, wenn der Arbeitsablauf organisch, die Arbeitsweise rationell und die Möblierung zweckmässig ist. Unsere Stolzenberg-Büroplaner informieren Sie gerne.

Stolzenberg ...und Sie werden stolz sein auf Ihr Büro

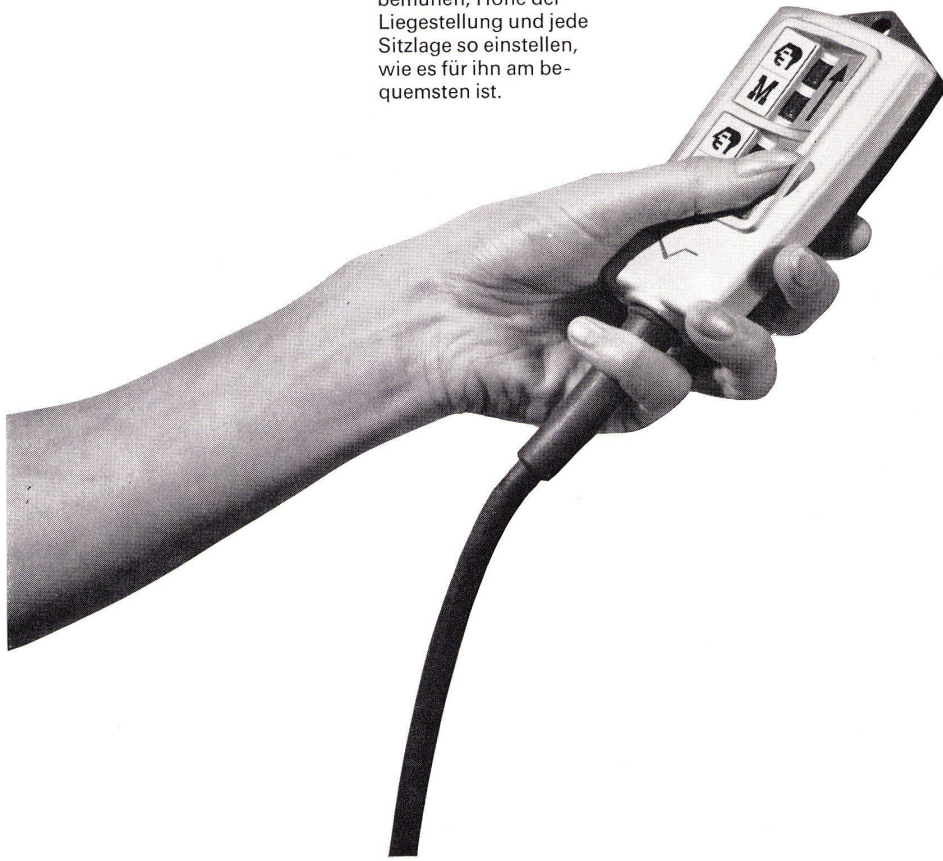


Im neuen Ernst-Jost-Haus –
eine der grössten
BÜROMÖBEL-AUSSTELLUNGEN
der Schweiz!

JOST

vertritt Stolzenberg in der Schweiz. Ernst Jost AG, Zürich, Wallisellenstrasse 301, Telefon 051 41 88 80 und Aarau, Kasinostrasse 36, Telefon 064 22 82 25

Mit diesem leicht zu bedienenden Schalter kann der Patient selber, ohne die Schwester zu bemühen, Höhe der Liegestellung und jede Sitzlage so einstellen, wie es für ihn am bequemsten ist.



embru Krankenbetten

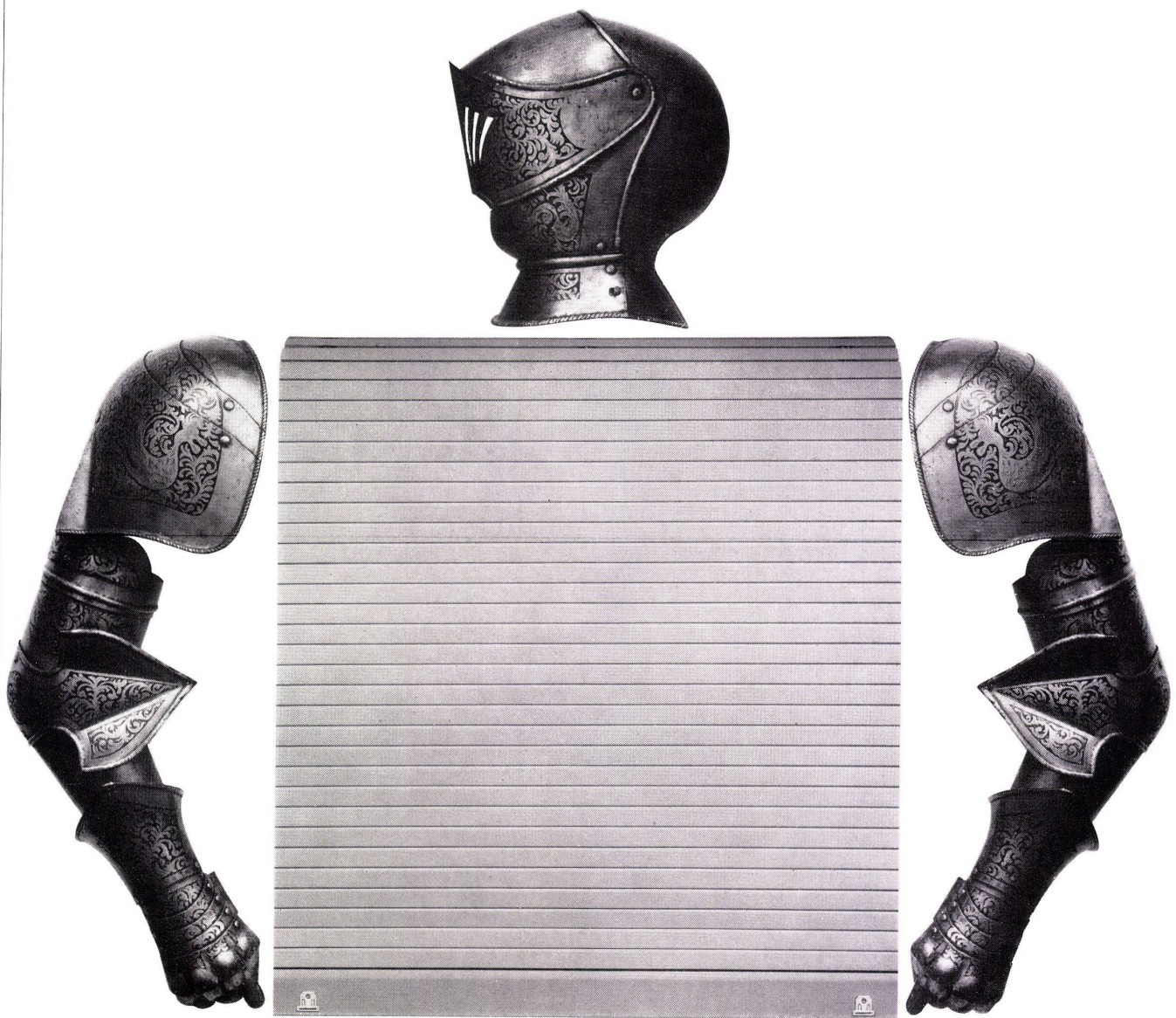
Embru-Krankenbetten entsprechen den Veska-Normen

Die Anschaffung von modernen Embru-Krankenbetten ist für Sie wirtschaftlich interessant

Embru berät Sie bei der Anschaffung von Betten aller Art: Unser Spezialist besucht Sie gerne

Embru-Werke
8630 Rüti ZH
Telefon 055 4 48 44





Baumann Leichtmetall-Rolladen robust und dauerhaft

An einem Baumann Leichtmetall-Rolladen sind alle exponierten Teile rostfrei und wetterfest. Die seitlichen Führungsschienen sind verzinkt, die flexiblen Bänder in den Leichtmetall-Hohlstäben aus Chromnickelstahl. Die Hohlstäbe (Pat. +340 990) selbst sind mit einer unverwundlichen Thermolackierung versehen. Deshalb können Sonne,

Regen, Wind und Temperaturschwankungen einem Baumann Leichtmetall-Rolladen nichts anhaben. Die kostspieligen Malerarbeiten fallen weg. Nach Jahren ohne jeden Unterhalt wird der Rolladen genau so aussehen und genau so tadellos funktionieren wie am ersten Tag.

Baumann

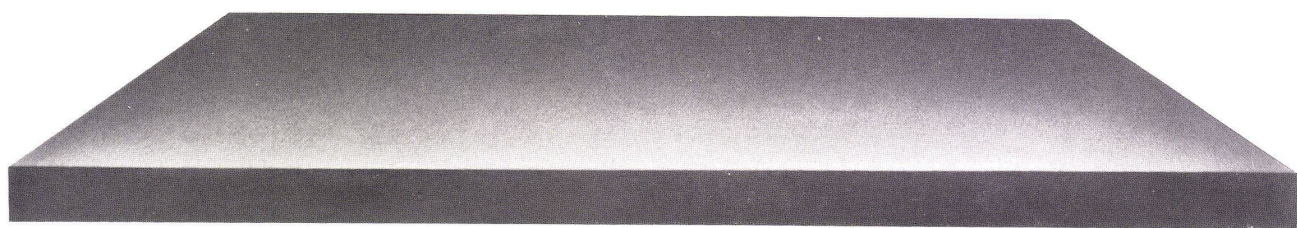
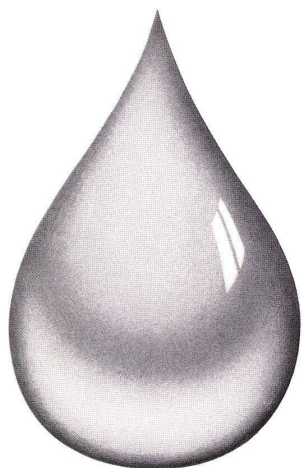
W. Baumann, 8810 Horgen, Telefon 051-82 40 57
Verkaufs- und Montagestellen in Zürich, Luzern, St. Gallen,
Chur, Basel, Bern, Olten, Lausanne, Genf, Lugano



Der Regenschirm ist
nach Gebrauch
oft rücksichtslos

Keramische Wand- und Bodenplatten

Ein wesentlicher Vorteil

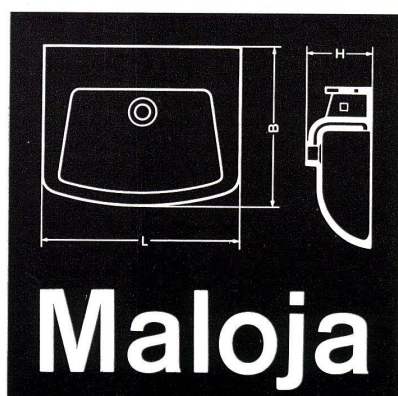
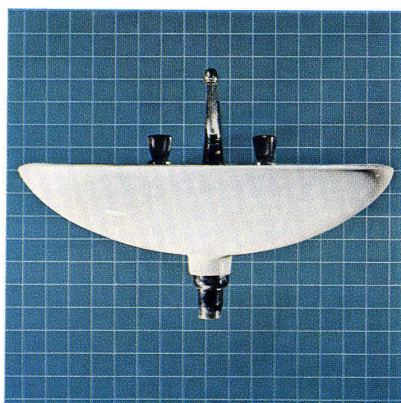
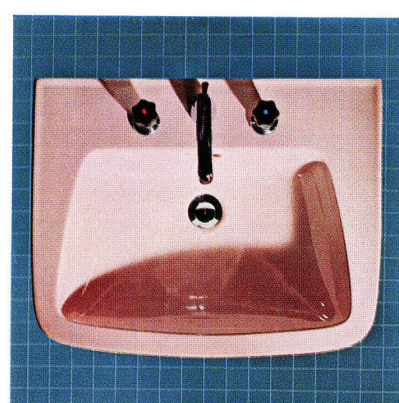
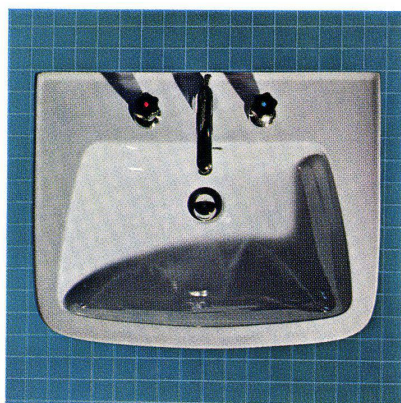


Keramische Platten
widerstehen
jeder Art
von Feuchtigkeit

Keramische Wand- und Bodenplatten



Neu
Maloja.....Laufen



Die Grössen:			
	Länge	Breite	Höhe
Maloja	L	B	H
64	64 cm	50 cm	22 cm
60	60 cm	48 cm	20 cm
54	54 cm	43 cm	18 cm
48	48 cm	32 cm	18 cm

Maloja – der neue Waschtisch aus Laufener Sanitärporzellan. Ein Aparat mit vielen Vorzügen. Form und Funktion befriedigen höchste Ansprüche. Der Waschtisch Maloja ist in den Ausstellungen des auch für die Lieferung zuständigen Sanitär-grosshandels zu sehen. Ein Besuch wird sich lohnen. Maloja, ein Produkt der AG für Keramische Industrie Laufen. 4242 Laufen.

Laufen



Kellpax Normtüren vereinfachen die Planung sind preisgünstig und kurzfristig lieferbar

Aufbau:

absolut plane, stoss- und gerungsfreie Flächen aus mattiertem und eloxiertem Peralumanblech. Falzprofile aus Anticorodal eloxiert. Stahlrohrrahmen mit umlaufender Gummidichtung und Schwellenwinkel, Eisenteile feuerverzinkt.

Besondere qualitative Eigenschaften:

leichtgängig, absolut verwindungsfrei, vorzügliche Isolation, lange Lebensdauer auch bei harter Beanspruchung, repräsentative Wirkung.

Zusätzliche Möglichkeiten:

Gegen einen bescheidenen Mehrpreis kann eine ein- oder zweiteilige Verglasung bis 10 cm über den Drücker angebracht werden.

Bevorzugte Anwendungsgebiete:

öffentliche Bauten wie Spitäler, Schulhäuser, Gemeindemagazine.
Fabrikationsbetriebe mit Verarbeitung verderblicher Nahrungsmittel, wie Käsereien, Metzgereien, Schlachthäuser.
Kraftwerke, Trafostationen.



Kellpax wird auch in Deutschland hergestellt durch:
Keller & Co. GmbH, 6707 Schifferstadt (Pfalz)

Verlangen Sie Prospekt-Unterlagen oder den unverbindlichen Besuch eines technischen KELLPAX-Beraters.

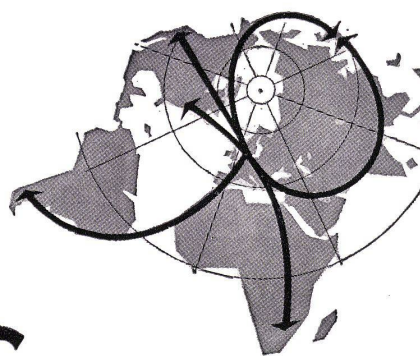
Keller + Co AG
Kellpax-Metallbau Klingnau
056 5 11 77



SILVER PITCHER BY HENNING KOPPEL OF GEORG JENSEN A/S, COPENHAGEN

SCANDINAVIAN MODERN is Koppel silver ... and a hospitable world of travel

It's natural for Scandinavians to express themselves with special skill in whatever they do. It may be in the clean, simple lines of a pitcher that gracefully combines form with function. Or it may be in the worldwide operations of SAS. Here, too, shine the happy talents of the Scandinavians. In the smooth comfort of Royal Viking jets. In the famous cuisine, honored by La Chaîne des Rôtisseurs. And in warm SAS hospitality. Enjoy the Scandinavian approach to jet age travel, next time you fly.



FLY SCANDINAVIAN MODERN — WORLDWIDE

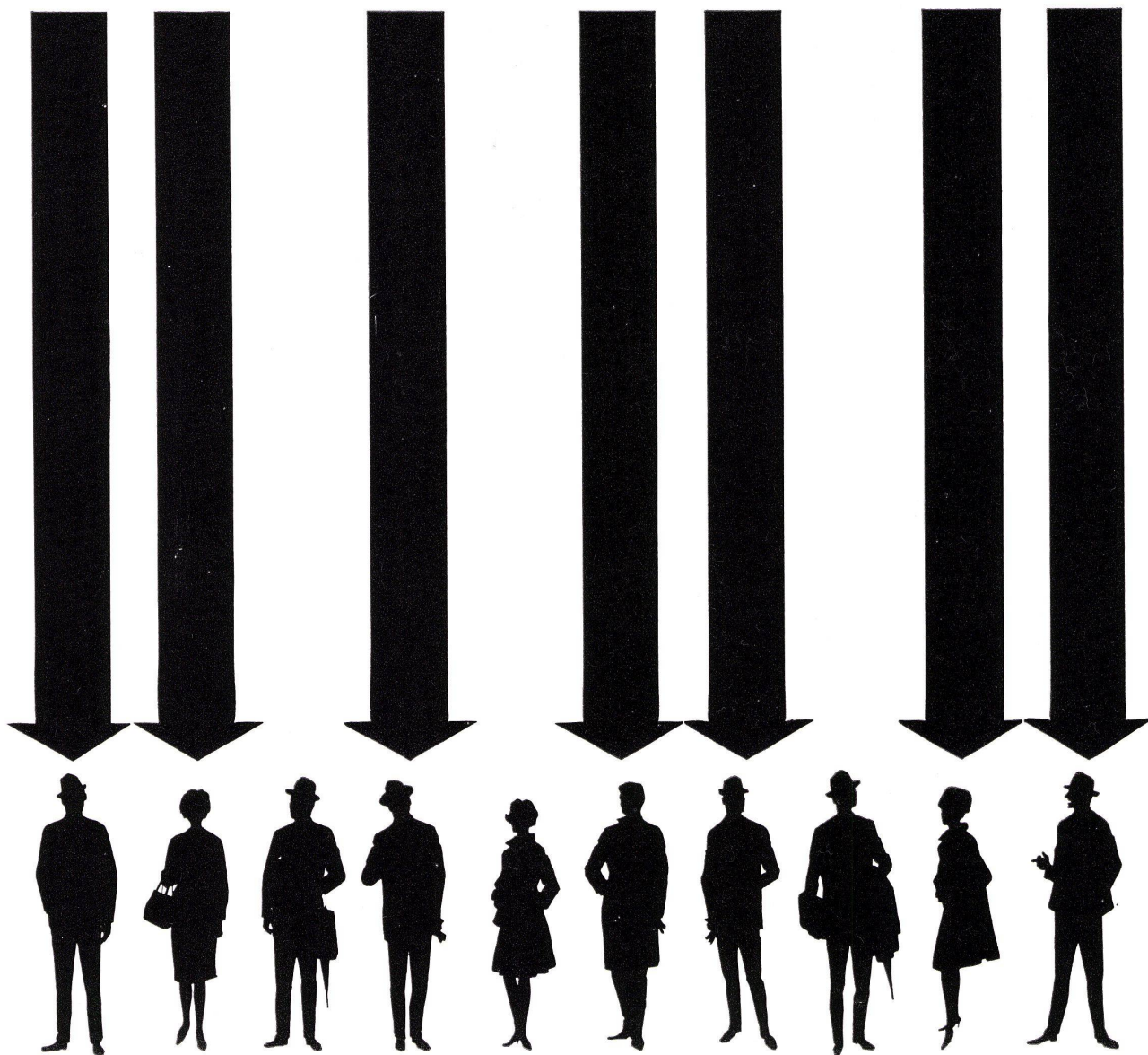
SAS

SCANDINAVIAN AIRLINES SYSTEM

Photo by C. A. Peterson on Kodak Ektachrome film

STOSV 2566C — Litho in Denmark

7 von 10 Tapetenkäufern zahlen gerne mehr



Immer mehr Menschen wollen schöner wohnen. Mit Möbeln und Teppichen hat die Wohnkultur-Welle begonnen. Sie setzt sich deutlich bei Tapeten fort.

Einige tausend Käufer wurden über Tapeten befragt. 70% sind bereit, einen Mehrpreis zu zahlen, wenn ihnen die Gewähr geboten wird, daß „ihre“ Tapete garantiert lichteht und garantiert waschbar ist.

SALUBRA-Tapeten sind lichteht wie ein Blumenstrauß und waschbar wie Fensterscheiben.

Informieren Sie – speziell als SALUBRA-Fachgeschäft – Ihre Kunden über diese Garantien und alle weiteren SALUBRA-Pluspunkte.

SALUBRA-Tapeten liegen im Trend der Wünsche. Als Kennzeichen hoher Wohnkultur.

Auf Wunsch senden wir Ihnen ausführliches Informationsmaterial für Großkunden, Einzelkäufer und Verarbeiter.
SALUBRA S.A. Bâle

salubra

TAPETEN

schön • wertvoll • praktisch

Bodenplatten... Grob- oder feinkörnige Basaltolit-Bodenplatten, unverwüstlich und schön gemustert. Strukturreiche, fein geschliffene Beton-Bodenplatten. Bodenplatten aus zartfarbenen Marmorsplittern. Bodenplatten in Hunderten von Mustern – plus jenen, die wir für Sie und mit Ihnen schaffen. In Normalformaten oder in den Grössen und Formen, die Sie brauchen. Samt den dazu passenden Wandsockeln und anderen Elementen. Wir sind beweglich. Wir lieben unser Material. Wir begeistern uns für schöne Muster und ungewöhnliche Aufträge.

Spezialbeton AG, Staad/SG 071-41 59 34

