

Zeitschrift: Bauen + Wohnen = Construction + habitation = Building + home : internationale Zeitschrift

Herausgeber: Bauen + Wohnen

Band: 19 (1965)

Heft: 2: Wohnbauten aus Fertigteilen = Habitations en éléments préfabriqués = Pre-fab residential constructions

Werbung

Nutzungsbedingungen

Die ETH-Bibliothek ist die Anbieterin der digitalisierten Zeitschriften auf E-Periodica. Sie besitzt keine Urheberrechte an den Zeitschriften und ist nicht verantwortlich für deren Inhalte. Die Rechte liegen in der Regel bei den Herausgebern beziehungsweise den externen Rechteinhabern. Das Veröffentlichen von Bildern in Print- und Online-Publikationen sowie auf Social Media-Kanälen oder Webseiten ist nur mit vorheriger Genehmigung der Rechteinhaber erlaubt. [Mehr erfahren](#)

Conditions d'utilisation

L'ETH Library est le fournisseur des revues numérisées. Elle ne détient aucun droit d'auteur sur les revues et n'est pas responsable de leur contenu. En règle générale, les droits sont détenus par les éditeurs ou les détenteurs de droits externes. La reproduction d'images dans des publications imprimées ou en ligne ainsi que sur des canaux de médias sociaux ou des sites web n'est autorisée qu'avec l'accord préalable des détenteurs des droits. [En savoir plus](#)

Terms of use

The ETH Library is the provider of the digitised journals. It does not own any copyrights to the journals and is not responsible for their content. The rights usually lie with the publishers or the external rights holders. Publishing images in print and online publications, as well as on social media channels or websites, is only permitted with the prior consent of the rights holders. [Find out more](#)

Download PDF: 23.02.2026

ETH-Bibliothek Zürich, E-Periodica, <https://www.e-periodica.ch>

HORGEN-GLARUS

Gegründet 1882

Stühle Fauteuils Tische

A.G. Möbelfabrik Horgen-Glarus

8750 Glarus

HORGEN-GLARUS

Möbelstoffe Langenthal

Zwei Begriffe
für gute Schweizer Qualitätsarbeit



HORGEN-GLARUS zeigt Ihnen hier einen Ausschnitt des reichhaltigen Produktionsprogrammes in gepolsterten Sitzmöbeln, welche durchwegs mit eigens für die betreffenden Modelle geschaffenen LANGENTHAL-Möbelstoffen bezogen sind.



1



2



3



4



5

1 Modell Horgen-Glarus 7/144

Gestell: Vierkantstahlrohr schwarz emailliert oder verchromt; Sitz und Rücken: Gummipolster, bezogen mit Stoff Langenthal Filana 4190/3

2 Modell Horgen-Glarus 5/064

Gestell: Ulme, Esche, Kirschbaum, Nussbaum oder Buche poliert; Sitz: Gummipolster, Rücken: Klebepolster, bezogen mit Stoff Langenthal Evita 3260/15

3 Modell Horgen-Glarus 3/194

Gestell: Ulme, Esche, Kirschbaum, Nussbaum oder Buche poliert; Sitz: Gummipolster, Rücken: Flachpolster, bezogen mit Stoff Langenthal Filana 4190/110

4 Modell Horgen-Glarus 5/214

Gestell: Ulme, Esche, Kirschbaum, Nussbaum oder Buche poliert; Sitz und Rücken: Gummipolster, bezogen mit Stoff Langenthal Filana 4190/117

5 Modell Horgen-Glarus 7/204

Gestell: Vierkantstahlrohr, schwarz emailliert oder verchromt; Sitz und Rücken: Gummipolster, bezogen mit Stoff Langenthal Flixora 5850/62 braun

Möbelstoffe Langenthal

bevorzugt von führenden Polstermöbel-Fabrikanten

HORGEN-GLARUS ist ein bekanntes und grosses Unternehmen der Sitzmöbelbranche – und seit Jahren ein sehr treuer Verbraucher von Langenthal-Möbelstoffen.

Wir zeigen Ihnen hier fünf Stoffe, die speziell für die gepolsterten Stuhlmodelle von HORGEN-GLARUS geschaffen wurden.

Möbelstoffweberei Langenthal AG
4900 Langenthal Tel. 063/2 29 86



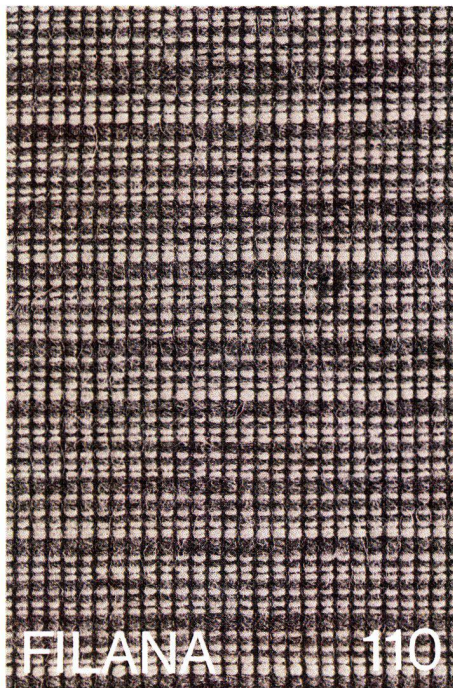
SIESTA 38



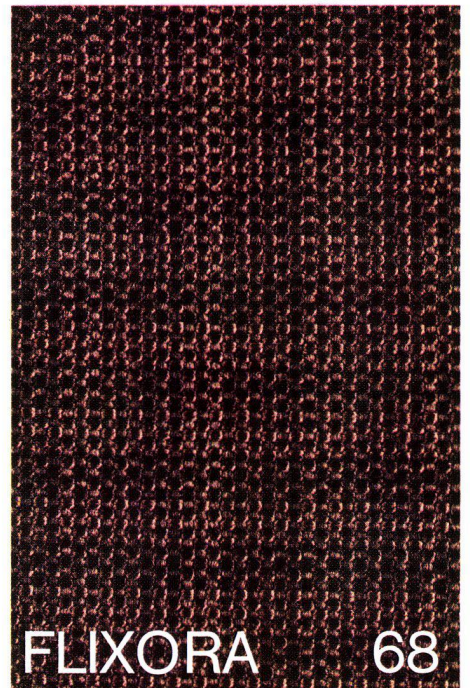
EVITA 9



GRANADA 24



FILANA 110



FLIXORA 68

SIESTA 38

heisst dieser aparte Wollstoff mit dreifach gezwirntem Multicolor-Schussgarn. Erhältlich in acht schönen Melangetönen.

EVITA 9

ein apart wirkender Möbelstoff mit wollem Flammenschuss und bunt gesponnener Viscose. Lieferbar in fünf hübschen Farbstellungen.

FILANA 110

wird dieser Wollstoff genannt. Die schwarze Kette ergibt mit dem Ton-in-Ton verarbeiteten Schussgarn aus multicolor-gefärbter Wolle ein sehr apartes Dessinbild, das gerade wegen seiner Unregelmässigkeit sehr hübsch wirkt. Dieser vielseitig verwendbare Möbelstoff ist in sechs gut aufeinander abgestimmten Farben erhältlich.

GRANADA 24

Da dieser strapazierfähige wollene Möbelstoff doppelseitig verwendbar ist, stehen Ihnen vierzehn buntmelierte Farben zur Verfügung.

FLIXORA 68

Ein Gewebe aus texturiertem FLIXOR-Nylon. Pflegeleicht, mottensicher, strapazierfähig. Erhältlich in fünf schön gemusterten Ton-in-Ton Farben.