

Zeitschrift: Bauen + Wohnen = Construction + habitation = Building + home : internationale Zeitschrift

Herausgeber: Bauen + Wohnen

Band: 19 (1965)

Heft: 1: Verwaltungsbauten = Bâtiments administratifs = Administration buildings

Werbung

Nutzungsbedingungen

Die ETH-Bibliothek ist die Anbieterin der digitalisierten Zeitschriften auf E-Periodica. Sie besitzt keine Urheberrechte an den Zeitschriften und ist nicht verantwortlich für deren Inhalte. Die Rechte liegen in der Regel bei den Herausgebern beziehungsweise den externen Rechteinhabern. Das Veröffentlichen von Bildern in Print- und Online-Publikationen sowie auf Social Media-Kanälen oder Webseiten ist nur mit vorheriger Genehmigung der Rechteinhaber erlaubt. [Mehr erfahren](#)

Conditions d'utilisation

L'ETH Library est le fournisseur des revues numérisées. Elle ne détient aucun droit d'auteur sur les revues et n'est pas responsable de leur contenu. En règle générale, les droits sont détenus par les éditeurs ou les détenteurs de droits externes. La reproduction d'images dans des publications imprimées ou en ligne ainsi que sur des canaux de médias sociaux ou des sites web n'est autorisée qu'avec l'accord préalable des détenteurs des droits. [En savoir plus](#)

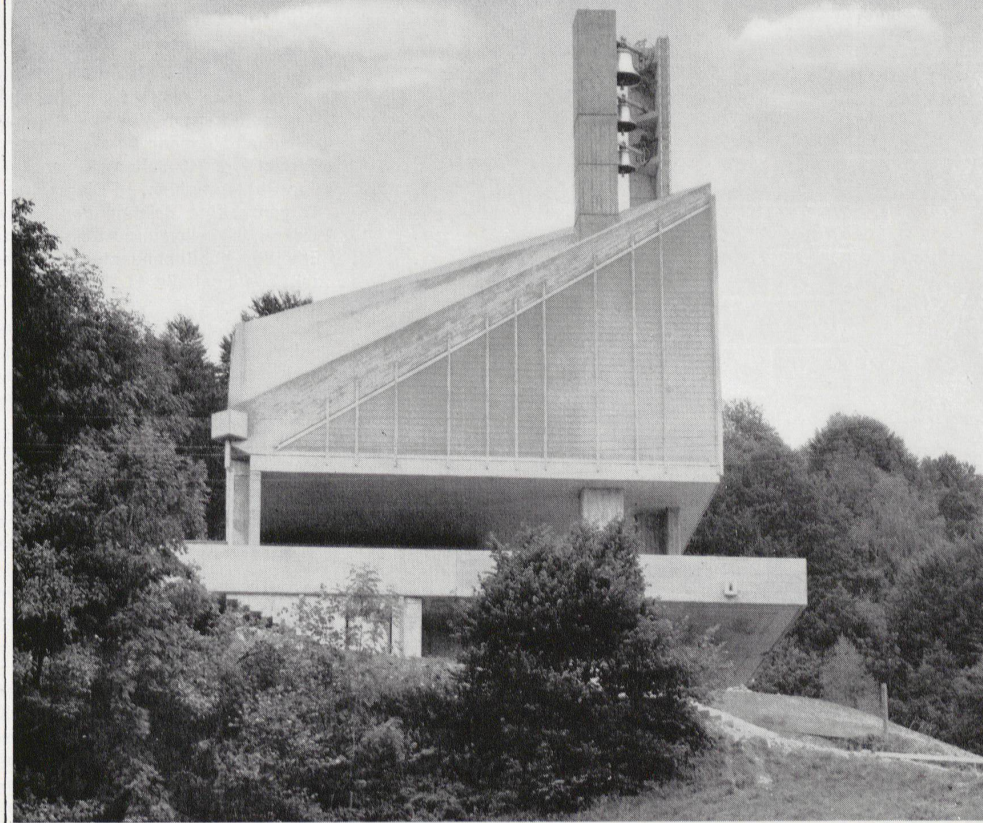
Terms of use

The ETH Library is the provider of the digitised journals. It does not own any copyrights to the journals and is not responsible for their content. The rights usually lie with the publishers or the external rights holders. Publishing images in print and online publications, as well as on social media channels or websites, is only permitted with the prior consent of the rights holders. [Find out more](#)

Download PDF: 21.02.2026

ETH-Bibliothek Zürich, E-Periodica, <https://www.e-periodica.ch>

wasi



Eine grosse Entwicklungsarbeit hat hier ein ausge-
reiftes Produkt geschaffen,
dessen Vorteile auch Ihnen
zu Gute kommen.

Wasi 2 braucht man vor
allem in grossen Bauten, in
denen viel Licht, gute und
schattenfreie Beleuchtung
wichtig ist. Diese Leichtbau-
elemente ermöglichen eine
ausserordentlich wirtschaft-
liche Bauweise.

Wasi 2 Platten sind selbst-
tragend und brauchen nur
eine leichte Rahmen-
konstruktion. (Maximale
Grössen 1,9 x 7,9m).

Überall in Büro-, Fabrika-
tions- und Wohnräumen,
für Neu- und Umbauten,
Turnhallen, Fassaden und
Überdachungen,
zu Ausstellungszwecken,
für Raumunterteilungen
werden heute Wasi Licht-
platten verwendet.

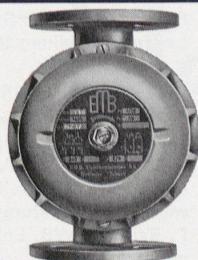
Flug- und Fahrzeugwerke AG

Altenrhein SG/Schweiz

Tel. 071 414141

◀ neue Kirche in Walchwil Zg.

Eine EMB-Umwälzpumpe — der Punkt aufs i
jeder Zentralheizungsanlage!

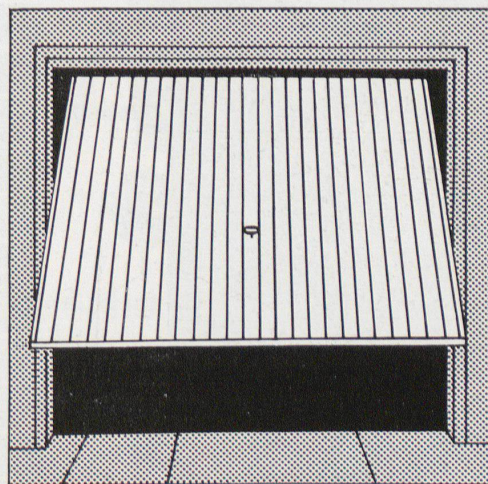


heizung

Durch den Einbau einer EMB-Pumpe wird die
Wärme im ganzen Rohrnetz gleichmässig
verteilt, die Kapazität der Heizungs-
anlage voll ausgenützt und Brennstoff
gespart, da die Strahlungsverluste an Heiz-
kessel und Vorlaufleitungen vermindert
werden.

EMB baut Umwälzpumpen für jede Zentral-
heizungsanlage, ob gross oder klein.

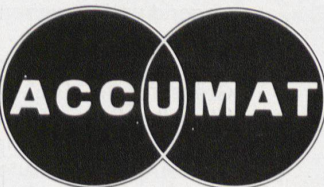
Verlangen Sie bitte die ausführlichen Prospekte.



Tore

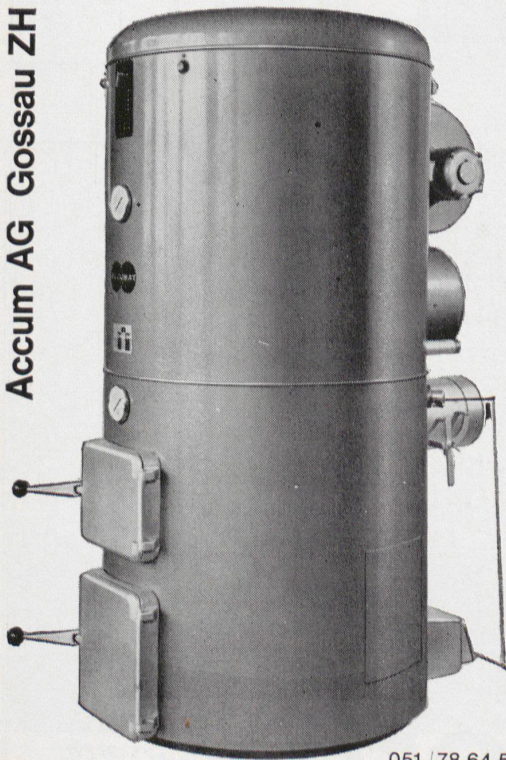
in 7 Normgrößen ab Lager oder kurzfristig
in jedem anderen Maß auch als Schiebe-,
Falt- oder Sectional- (Rampen-) Tor fertig
montiert lieferbar. Auf Wunsch automati-
sche Steuerung. Erstklassige Qualität.
Vorteilhafter Preis. Ausführliche Unter-
lagen durch

Baubedarf Zürich
8021 Zürich Postfach Tel. 051/25 76 50



Bei jedem Bauprojekt oder Umbau werden Sie über die Heizung und Warmwasserbereitung Ihre Ueberlegungen hinsichtlich Anlage- und Betriebskosten anstellen. Der ACCUMAT, ein Zentralheizungskessel mit aufgebautem Boiler, bietet maximale Wirtschaftlichkeit. Er verfeuert, dank dem neuartigen Vertikal-Brenner, ohne Umstellung Heizöl, feste Brennstoffe und Abfälle, und zwar immer mit voller Nennleistung. Zuverlässiger, automatischer Betrieb, bester Heizkomfort im Winter, jederzeit genügend billiges Warmwasser. Verlangen Sie Dokumentation und Referenzen.

Accum AG Gossau ZH



051 / 78 64 52

Hauszeitschriften und Jubiläums- publikationen

Die Expo-Nummer der Eternit-Werkzeitschrift

Die neueste Nummer der Werkzeitschrift «Eternit im Hoch- und Tiefbau» der Eternit AG, Niederurnen, ist der Schweizerischen Landesausstellung 1964 in Lausanne gewidmet. Das 24 Seiten umfassende Heft kann so wenig wie andere Expo-Publikationen die reiche Fülle dieser großen nationalen Schau ausschöpfen und zusammenfassend behandeln; das Hauptgewicht liegt bei der Darstellung der Anwendung von Asbestzement «Eternit» bei den verschiedenen Ausstellungsbauten. Aber gerade in der Vielfalt der mit Detailplänen und guten Photos ausgezeichnet dokumentierten Beiträge spiegelt sich die Ausstellung wider. Wir promenieren über die weiten Ruheplätze, in die sich Eternithocker und Eternitsitze so schön einfügen, und über die mit kleinwelligen Eternitplatten eingekleideten Passerellen, wir verweilen bei den mit Wellplatten überdeckten Monorailbahnhöfen und stehen vor den Kiosken mit ihren sauberen Eternitfassaden. Den Baufachmann interessiert vor allem die Eindeckung der Hallen des Halbsektors «Bildern und Gestalten» mit den neuen, von Max Bill gemeinsam mit der Eternit AG, Niederurnen, entwickelten Eternitrinnenelementen. Der Ingenieur bewundert die einzigartige Hängekonstruktion des Expo-Bahnhofs der Schweizerischen Bundesbahnen mit den vier Pylonen und dem freischwebenden Well-eternitdach. Im Sektor «Feld und Wald» entspricht der Werkstoff Asbestzement «Eternit» hervorragend den modernen architektonischen Konzeptionen bei Bauernhaus und Freilaufstall. Im Einleitungsartikel

ist die Entwicklung unserer Ausstellungsarchitektur von der Landi Zürich zur Expo Lausanne umrissen, wobei man erfährt, daß die Werkzeitschrift «Eternit im Hoch- und Tiefbau» seit fünfundzwanzig Jahren erscheint. G.

Konstruieren mit Forster- Profilstahlrohren

Ausgabe 1964/65. Bearbeitet durch Walter Zoller, Walter Bergmaier und Hermann Forster. Verlag Aktiengesellschaft Hermann Forster, Arbon. Format A4, 240 Seiten, 13 ganzseitige Photographien, 13 Diagramme, 42 ganzseitige Zeichnungen sowie Skizzen, Tabellen und Abbildungen. Erhältlich bei Buchhandlung E. Wurzel, Tannenstraße 17, 8006 Zürich. Preis Fr. 25.-.

Dieses Lehrbuch vermittelt dem Architekten, Metallbauer und Schlossermeister einen umfassenden Querschnitt durch den Profilstahlrohrbau.

Hundertzehn Jahre Kugler

Diese ansprechende Jubiläumspublikation wurde zur Eröffnung des Kugler-Neubaues an der Josefstraße 129 in Zürich herausgegeben. Gestaltung: Werbeagentur Roland Haurert, Zürich.

Runtal-Revue

Diese Publikation zeigt einerseits verschiedene auch architektonisch interessante Gebäude, die mit Runtal-Konvektoren, -Heizwänden, -Radiatoren und -Deckenheizung ausgerüstet sind, und andererseits eine Auswahl dieser in verschiedenen Räumen installierten Heizkörper.

Gas-Information

Nummer 3/64 zeigt auf sieben reich bebilderten Seiten einen interessanten Rückblick auf das Thema «Die Energie Gas an der Schweizerischen Landesausstellung 1964».

Fünfzig Jahre Troesch

Diese graphisch äußerst geschmackvolle Jubiläumspublikation zeigt neben der geschichtlichen Entwicklung der Firma eine Reihe bemerkenswerter Architekturaufnahmen von F. Raußer SWB. Entwurf: H. Hartmann SWB.

Lagerhaus der Firma Troesch in Toffen bei Bern für modernen Küchenbau. Architekt: E. Helfer, Bern.

